



ФЕДЕРАЛЬНАЯ СЛУЖБА ИСПОЛНЕНИЯ НАКАЗАНИЙ
РОССИЙСКОЙ ФЕДЕРАЦИИ ПО РЕСПУБЛИКЕ БАШКОРТОСТАН

КАТАЛОГ

ГЛАВНОЕ УПРАВЛЕНИЕ ФЕДЕРАЛЬНОЙ
СЛУЖБЫ ИСПОЛНЕНИЯ НАКАЗАНИЙ
РОССИИ по РЕСПУБЛИКЕ БАШКОРТОСТАН





- | | |
|------------------|---|
| ФКУ ИК-2 | г. Салават - деревообработка, швейное производство, строительные изделия |
| ФКУ ИК-3 | г. Уфа - деревообработка, строительные изделия |
| ФКУ ИК-4 | г. Салават - металлообработка, швейное производство |
| ФКУ КП-5 | г. Уфа - деревообработка, бетонные изделия |
| ФКУ КП-6 | г. Стерлитамак - тепличное хозяйство, услуги по предоставлению рабочей силы |
| ФКУ ИК-7 | г. Мелеуз - металлообработка, швейное производство |
| ФКУ ИК-8 | г. Стерлитамак - бетонные изделия, деревообработка |
| ФКУ ИК-9 | г. Уфа - металлообработка, литейное производство |
| ФКУ ИК-13 | г. Уфа - металлообработка, строительные изделия |
| ФКУ ИК-16 | г. Салават - металлообработка |
| ФКУ ИК-21 | г. Стерлитамак - бетонные изделия, деревообработка, обувное производство |

ИСТОРИЯ

Производственная деятельность в уголовно-исполнительной системе Республики Башкортостан за более чем столетнюю историю прошла ряд этапов в своем развитии.

В 1961 году был образован Отдел мест заключения (ОМЗ МВД БАССР), в этом же году началось формирование технических служб в отделе и на местах. До этого производством непосредственно занимались инженеры по производству, в отделе их было три человека. В период с 1961 по 1968 годы производство в местах заключения было весьма простое. В основном осужденные работали на контрагентских началах: из давальческого сырья на собственных площадях и с выводом на территории заводов-кооператоров на их оборудовании и из их материалов. Сначала 70-х годов был взят курс на развитие собственных производств, хотя доля кооперированного производства и контрагентских работ оставалась очень значительной. В тот период времени (70-е 80-е годы) было освоено производство современной бытовой и административной мебели в широком ассортименте.

80-е годы можно по праву считать периодом расцвета промышленного производства в уголовно-исполнительной системе. Значительных объемов достиг выпуск товарной продукции на собственных производствах, в то же время интенсивно развивалась кооперация с предприятиями народного хозяйства.

Произошедшие в начале 90-х годов политические перемены крайне отрицательно повлияли на развитие промышленного сектора УИС.

Начиная с 1991 по 1997 годы объемы промышленного производства неуклонно сокращались, были нарушены долгосрочные кооперированные связи с предприятиями народного хозяйства. Общий кризис экономики страны не мог не отразиться и на результатах работы предприятий УИС.

С целью стабилизации обстановки, предотвращению дальнейшего спада производства в конце 1996 года были приняты «Федеральная целевая программа содействия трудовой занятости осужденных к наказанию в виде лишения свободы на период до 2000 года», аналогичная республиканская программа, осуществлен ряд практических мер, направленных на улучшение производственно-хозяйственной, экономической деятельности предприятий.

Реализация программных мероприятий позволила стабилизировать обстановку, остановить спад производства и с 1998 года наметилась устойчивая тенденция роста объемов выпуска товарной продукции.

На сегодняшний день учреждения уголовно-исполнительной системы Республики Башкортостан располагают многопрофильными производствами по выпуску продукции машиностроения, металло- и деревообработки, котельно-вспомогательного оборудования (промышленные дымососы, вентиляторы общепромышленного применения), чугунного литья, оборудования для предприятий общественного питания, товаров народного потребления.

В течении длительного времени наши учреждения работают в кооперации с государственными и коммерческими предприятиями, заводами и объединениями, включая оборонно-промышленный комплекс страны, предприятия жилищно-коммунального хозяйства, строительного и аграрных комплексов.

Производственные мощности располагаются в крупных промышленных и транспортных центрах республики, большинство из них имеют собственные подъездные железнодорожные пути. Производственный сектор оснащен основным технологическим и вспомогательным оборудованием, включая металлорежущие, прессовое, термическое, сварочное, всеми видами деревообрабатывающего оборудования.

Сегодня мы производим и поставляем:

- вентиляционное оборудование для предприятий машиностроения, горно-обогатительного комплекса, энергетической отрасли;
- литейную продукцию для предприятий нефтегазовой промышленности;
- продукцию для нужд предприятий жилищно-коммунального хозяйства, дорожных служб;
- оборудование для предприятий общественного питания;
- полный перечень строительных изделий деревообработки;
- запасные части к сельхозтехнике;
- бочкотару для нефтеперерабатывающей и химической промышленности;
- различную деревянную тару;
- рабочую и специальную одежду;
- и многое другое.

Располагая свободными производственными площадями, опытным производственно-техническим персоналом, наши учреждения имеют возможность быстрого перепрофилирования производства на выпуск конкурентоспособной продукции, которая может производиться как из собственных материалов, так и по давальческой схеме, то есть, предоставлять услуги по производству продукции из материалов заказчика с использованием имеющегося собственного оборудования, а также на оборудовании заказчика.

Учреждения УИС республики являются постоянными участниками республиканских и международных выставок по результатам которых ГУФСИН России по Республике Башкортостан неоднократно отмечено дипломами министерства строительства и архитектуры, министерства промышленности, министерства сельского хозяйства, министерства внешнеэкономических связей, торговли и предпринимательства администрации г. Уфы.



ФКУ ИК-2 ГУФСИН России по Республике Башкортостан

Федеральное казенное учреждение
исправительная колония №2 ГУФСИН
России по Республике Башкортостан
453256 , Республика Башкортостан,
г. Салават, Станция «Южная»

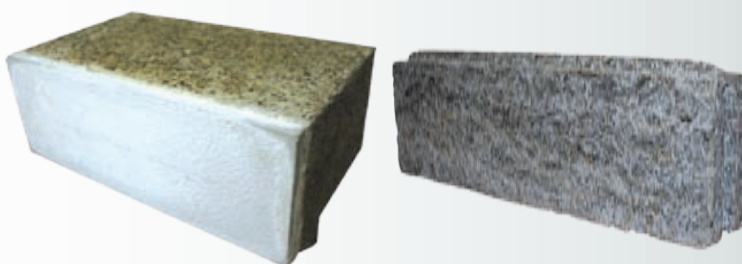
Контактные телефоны:
8 (3476) 35-62-53, 35-53-49
E-mail: fbuik2009@yandex.ru

Учреждение специализируется на деревообработке. Основным видом выпускаемой продукции учреждения является промышленная тара: паллеты, поддоны, кабельные барабаны. Производится выпуск столярных изделий: оконные и дверные блоки. Налажено производство строительных блоков из урмалита. Развивается швейное производство по оказанию промышленных услуг сторонним организациям.

Основные виды выпускаемой продукции:

- тарная продукция : паллеты, поддоны, кабельные барабаны;
- столярные изделия: оконные и дверные блоки;
- строительные материалы: блоки стеновые, строительные стеновые и перегородочные блоки из урмалита;
- погонажные изделия: плинтус, рейки, доска-вагонка;
- ремонт автомашин;
- швейное производство по оказанию промышленных услуг сторонним организациям.

Производство урмалитовых блоков



***Кабельные и канатные барабаны
Поддоны, европоддоны, палеты, ящики***



Спецодежда



Мебель для дома и сувенирная продукция





ФКУ ИК-3 ГУФСИН России по Республике Башкортостан

Федеральное казенное учреждение
исправительная колония №3 ГУФСИН
России по Республике Башкортостан
450069, Республика Башкортостан,
г. Уфа, ул. Советов, 54

Контактный телефон:
8 (347) 267-32-22
E-mail: fbu2011@yandex.ru

Учреждение специализируется на продукции деревообработки. Изготавливается эксклюзивная мебель из массива, производится выпуск тарных изделий, изготовление домов и бань из оцилиндрованных бревен. Выпускается широкий ассортимент строительных материалов. Имеется швейное производство.

Основные виды выпускаемой продукции:

- керамзито и шлакоблоки, тротуарная плитка;
- деревообработка: доска шпунтованная, блок-хаус, вагонка,
- столярные изделия: ящики и поддоны;
- мебель из ЛДСП и массива древесины;
- ремонт автотранспорта;
- швейное производство по оказанию промышленных услуг сторонним организациям.

Продукция деревообработки.

Стеновые камни. Керамзито и шлакоблоки.



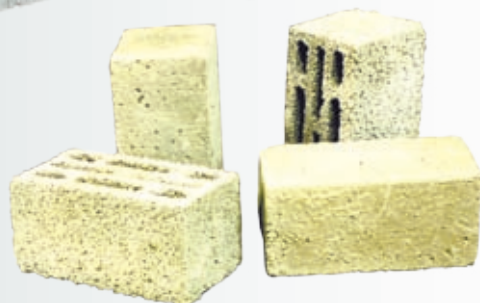
Вагонка



Доска шпунтованная



Блок-хаус



Беседки



Беседка восьмиугольная



«Башкортостан»



«Лукоморье»



«Шихан»



«Дачный»



«Охотник»



Мебель для дома



Кухонный гарнитур «Лукоморье»



Детский игровой комплекс



Прочие изделия из дерева для дома и сада





ФКУ ИК-4 ГУФСИН России по Республике Башкортостан

Федеральное казенное учреждение
исправительная колония №4 ГУФСИН
России по Республике Башкортостан
453256, Республика Башкортостан,
г. Салават-6

Контактные телефоны:
8 (3476) 39-66-83, 39-67-02
E-mail: gup@ik-4.ru

Учреждение специализируется на выпуске изделий металлообработки. Основным видом продукции является выпуск металлической бочко-тары предназначенной для транспортирования и хранения жидких химических продуктов, ГСМ, лакокрасочных материалов, жидкостей не действующих активно на сталь, опасных химических продуктов. Производство бочко-тары осуществляется на 4 автоматизированных линиях, включающие полный цикл производства.

Основные виды выпускаемой продукции:

- бочко-тара стальная 275л, 200л., 216,5л.;
- барабан стальной 50л., 100л.;
- бочка-контейнер для захоронения твердых радиоактивных отходов;
- арматурные изделия для строительно-монтажных работ,
- почтовые ящики;
- секции забора металлические;
- товары народного потребления;
- услуги по ремонту автотранспорта;
- продукция швейного производства.

БОЧКА СТАЛЬНАЯ ЗАКАТНАЯ С ГОФРАМИ НА КОРПУСЕ тип БЗ-1А2 - 200 ГОСТ 13950-91 со съёмным верхним дном

Предназначена для транспортирования и хранения нефтепродуктов, химических продуктов, продукции цветной и черной металлургии, лакокрасочной продукции, не взаимодействующих активно со сталью и внутренним покрытием бочки, а также для пищевых продуктов, допущенных Минздравом РФ к упаковке в данные бочки.

ОСНОВНЫЕ ХАРАКТЕРИСТИКИ

| | |
|---|---------------------------------|
| Тип бочки | БЗ-1А2 |
| Полная вместимость, дм ³ | 200,0 |
| Наружный диаметр, мм, не более | 594,0 |
| Габаритная высота, мм | 845,0 |
| Толщина металла, мм | 0,9 |
| Вес изделия в сборе, кг, не более | 19 |
| Материал, применяемый для изготовления: | Ст2пс, 08кп, 10кп по ГОСТ 16523 |



БОЧКА СТАЛЬНАЯ СВАРНАЯ тип БСИ-200 ГОСТ 6247-79

Бочка стальная сварная тип БСИ-200 ГОСТ 6247-79, длительного пользования, предназначена для транспортирования и хранения нефтепродуктов и других жидких продуктов, не взаимодействующих активно со сталью.

ОСНОВНЫЕ ХАРАКТЕРИСТИКИ

| | |
|---------------------------------|--|
| Габаритные размеры, мм | $D_H = 614 \pm 4$ $H_H = 870 \pm 5$ $D_{BH} = 560 \pm 2$ |
| Толщина материала, мм | 2,0 |
| Наружный диаметр , мм, не более | 594,0 |
| Масса, кг, не более | 45 |
| Основной материал | Стали марок ВСт2пс по ГОСТ 16523-70 |
| Покрытие | Эмаль ГФ-1426 защитного цвета ГОСТ 6745-79 |



БОЧКА СТАЛЬНАЯ ЗАКАТНАЯ С ГОФРАМИ НА КОРПУСЕ СО СЪЕМНЫМ ВЕРХНИМ ДНОМ тип БЗ-1А2 – 216,5 ГОСТ 13950-91

Предназначена для транспортирования и хранения нефтепродуктов, химических продуктов, продукции цветной и черной металлургии, лакокрасочных продукции, не взаимодействующих активно со сталью и внутренним покрытием бочки, а также для пищевых продуктов, допущенных Минздравом РФ к упаковке в данные бочки.

ОСНОВНЫЕ ХАРАКТЕРИСТИКИ

| | |
|---|---------------------------------|
| Тип бочки | БЗ-1А2 |
| Полная вместимость, дм ³ | 216,5 |
| Наружный диаметр, мм, не более | 585,0 |
| Габаритная высота, мм | 888±5 |
| Толщина металла, мм | 0,9 |
| Вес изделия в сборе, кг, не более | 19,5 |
| Материал, применяемый для изготовления: | Ст2пс, 08кп, 10кп по ГОСТ 16523 |



БОЧКА – КОНТЕЙНЕР СО СПЕЦПОКРЫТИЕМ V 200 дм³

Бочка стальная сварная предназначена для хранения твердых радиоактивных отходов атомных электростанций.

ОСНОВНЫЕ ХАРАКТЕРИСТИКИ

| | |
|--|---|
| Габаритные размеры, мм | диаметр - 600 высота - 880 |
| Масса бочки, кг | 100,2 |
| Масса загруженности бочки, кг | 350 |
| Срок службы, лет | 50 |
| Толщина материала, мм | 4,0 – 10,0 |
| Основной материал | Стали марок СтЗсп5 ГОСТ 535-88, Сталь 390-0ХСНД ГОСТ 19281-89 |
| Вид сварки | Аргонодуговая |
| Сварочный материал | Проволока Св-08Г2С ГОСТ 2246-80 |
| Покрытие наружных и внутренних поверхностей: | - дробеструйная очистка поверхности; - органосиликатная композиция ОС-51-03 ТУ 84-725-84, светло-серая, в 3 слоя. |



БАРАБАН СТАЛЬНОЙ ТОНКОСТЕННЫЙ тип БТ I-100 ТУ 1415-024-08560253-2006

Предназначен для упаковывания, транспортирования и хранения химических, жидких нефтепродуктов и лакокрасочных материалов, не действующих активно на сталь и цинк.

ОСНОВНЫЕ ХАРАКТЕРИСТИКИ

| | |
|--|------------------------------------|
| Тип бочки | БТ I -100 |
| Номинальная вместимость, дм ³ | 100,0 |
| Наружный диаметр, мм, | 450±2 |
| Габаритная высота, мм | 700±5 |
| Вес изделия в сборе, кг, не более | 7,0 |
| Материал, применяемый для изготовления: | Ст2пс, 08кп, 10кп по ГОСТ 16523 |



БАРАБАН СТАЛЬНОЙ ТОНКОСТЕННЫЙ тип БТ I-50 ТУ 1415-023-08560253-2006

Предназначен для упаковывания, транспортирования и хранения химических, нефтепродуктов и лакокрасочных материалов.

ОСНОВНЫЕ ХАРАКТЕРИСТИКИ

| | |
|--|---------------------------------|
| Тип бочки | БТ I -50 |
| Номинальная вместимость, дм ³ | 50,0 |
| Наружный диаметр, мм, | 320 -5 |
| Габаритная высота, мм | 685±20 |
| Вес изделия в сборе, кг, не более | 5,0 |
| Материал, применяемый для изготовления: | Ст2пс, 08кп, 10кп по ГОСТ 16523 |



БАРАБАН СТАЛЬНОЙ ТОНКОСТЕННЫЙ РАЗОВОГО ИСПОЛЬЗОВАНИЯ тип БТ III B2-30 ГОСТ 5044-79

Предназначен для упаковывания, транспортирования и хранения порошкообразных, кусковых, пастообразных, расплавов и жидких химических продуктов, кроме лакокрасочных материалов.

ОСНОВНЫЕ ХАРАКТЕРИСТИКИ

| | |
|--|---------------------------------|
| Тип бочки | БТ III B2-30 |
| Номинальная вместимость, дм ³ | 30,0 |
| Наружный диаметр, мм | 320 -5 |
| Габаритная высота, мм | 532±20 |
| Толщина металла, мм | 0,5 |
| Вес изделия в сборе, кг, не более | 4,0 |
| Материал, применяемый для изготовления: | Ст2пс, 08кп, 10кп по ГОСТ 16523 |



ЛЮК МУСОРОПРОВОДА

Предназначен для использования при установке мусоропровода в жилищном строительстве.

ОСНОВНЫЕ ХАРАКТЕРИСТИКИ

| | |
|-----------------------|--------------------------------|
| Диаметр люка, мм | Д= 400 |
| Толщина материала, мм | б = 2,0 |
| Масса, кг | 15 |
| Основной материал | Сталь марки Ст.3 по ГОСТ 16523 |
| Покрытие | Эмаль ПФ-115 |



ПОЧТОВЫЙ ЯЩИК ЧЕТЫРЕХ- И ОДНОСЕКЦИОННЫЙ

Предназначен для хранения корреспонденции и устанавливается в подъездах жилых домов. Почтовый ящик, представляет собой конструкцию прямоугольной формы и состоит из боковых и задних стенок, дна, крышки, полки и дверки с установленным в нем замком. Над дверцей имеется щель для вкладывания почтовой корреспонденции.

ОСНОВНЫЕ ХАРАКТЕРИСТИКИ

| | |
|------------------------|--|
| Габаритные размеры, мм | Длина - 225 Ширина - 68 Высота - 365 |
| Толщина материала, мм | 0,6 – 0,8 |
| Масса, кг, не более | 3,0 |
| Основной материал | Стали марок ВСт2кп, 08кп, 10кп ГОСТ 16523 |
| Покрытие | Эмаль ПФ-115 |



ПОЧТОВЫЙ ЯЩИК ЧЕТЫРЕХ- И ОДНОСЕКЦИОННЫЙ

Предназначен для хранения корреспонденции и устанавливается в подъездах жилых домов. Почтовый ящик, представляет собой конструкцию прямоугольной формы и состоит из боковых и задних стенок, дна, крышки, полок и дверок с установленными в них замками. Над каждой дверцей имеется цель для вкладывания почтовой корреспонденции.



ОСНОВНЫЕ ХАРАКТЕРИСТИКИ

| | |
|------------------------|--|
| Габаритные размеры, мм | Длина - 900 Ширина - 68 Высота - 365 |
| Толщина материала, мм | 0,6 – 0,8 |
| Масса, кг, не более | 11,0 |
| Основной материал | Стали марок ВСт2кп, 08кп, 10кп ГОСТ 16523 |
| Покрытие | Эмаль ПФ-115 |



ФКУ КП-5 ГУФСИН России по Республике Башкортостан

Федеральное казенное учреждение
колония-поселение №5 ГУФСИН России
по Республике Башкортостан
450069, Республика Башкортостан,
г. Уфа, ул. Советов, 16/1

Контактные телефоны:
7 (347) 267-32-24, 267-41-22
E-mail: FGUKP-5@mail.ru

Учреждение имеет производственные участки по выпуску керамзитоблоков, тротуарной плитки и продукции деревообработки, оказывает услуги по предоставлению рабочей силы на объекты сторонних организаций.

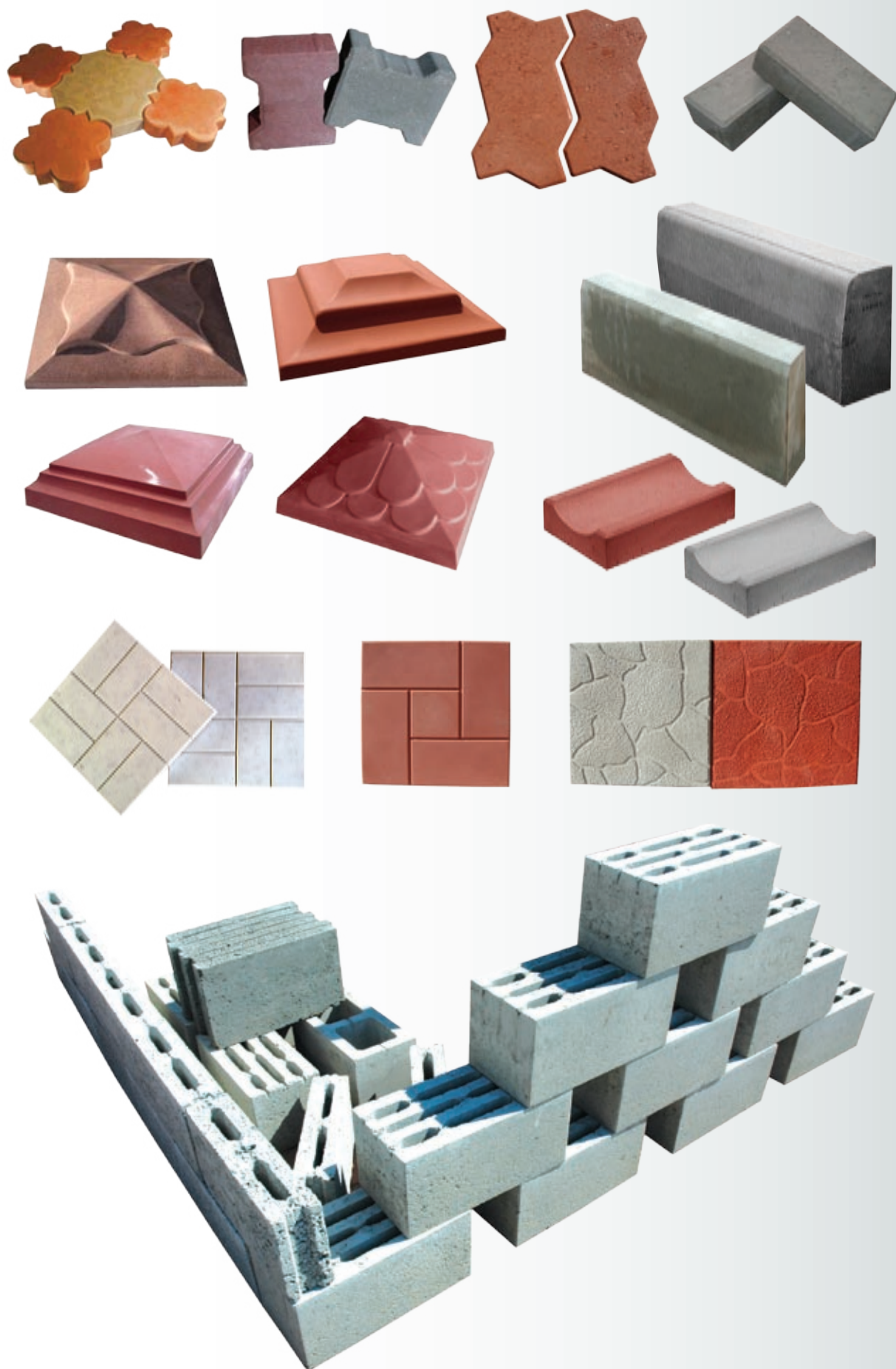
Основные виды выпускаемой продукции:

- стеновые камни;
- тротуарная плитка;
- срубы для бань, туалеты;
- деревянная тара;
- продукция растениеводства и животноводства.

Поддоны и лотки. Деревянная щепа. Срубы для бань, туалеты.



Тротуарная плитка, брусчатка, бордюрные камни





ФКУ КП-6 ГУФСИН России по Республике Башкортостан

Федеральное казенное учреждение
колония - поселение №6 ГУФСИН России
по Республике Башкортостан
453102, Республика Башкортостан,
г. Стерлитамак, ул. Гайдара, 6

Контактный телефон:
8 (3473) 21-45-73, 24-21-46
E-mail: fbu_kp-6@mail.ru

Учреждение специализируется на растениеводстве.

Имеется производство шлакоблоков и железобетонных колец. Выпускаются изделия деревообработки. Оказывает услуги по предоставлению рабочей силы на объекты сторонних организаций.

Основные виды выпускаемой продукции:

- шлакоблоки;
- кольца железобетонные;
- изделия деревообработки;
- продукция растениеводства.





Шлакоблоки и железобетонные кольца.





ФКУ ИК-7 ГУФСИН России по Республике Башкортостан

Федеральное казенное учреждение
исправительная колония №7 ГУФСИН
России по Республике Башкортостан
453851, Республика Башкортостан,
г. Мелеуз, ул. Ленина, 1а

Контактные телефоны:
8 (3764) 3-11-16, 3-02-88, 3-75-26
E-mail: fgu_mel@mail.ru

Учреждение специализируется на производстве металлических конструкций, продукции металлообработки. Организовано производство автомобилей специальных для перевозки осужденных, обвиняемых и подозреваемых типа «А3» на шасси КАМАЗ и ГАЗ. Функционирует швейное производство. Изготавливается оборудование для предприятий общественного питания: котлы пищеварочные, кипятильники, водонагреватели, пастеризаторы, мукомольные установки, ванны моечные, картофелеочистительные машины.

Основные виды выпускаемой продукции:

- оборудование для предприятий общественного питания:
 - котлы пищеварочные;
 - электрические кипятильники,
 - ванны моечные;
 - машины картофелеочистительные;
 - плиты электрические 2-х,3-х,4-х секционные;
 - шкафы жарочные;
 - сковороды электрические;
 - электроводонагреватели;
- производство оперативно-служебных автомобилей типа А3 для перевозки спецконтингента на шасси КАМАЗ и ГАЗ;
- кровати армейские 2-х ярусные;
- электроды сварочные;
- комплекты мыловаренного оборудования;
- универсальные мельничные комплексы;
- швейное производство по оказанию промышленных услуг сторонним организациям.



Оперативно-служебные автомобили типа «АЗ» на шасси КАМАЗ и ГАЗ



КАМАЗ 43114

**ГАЗ 3221
«Газель»**



КАМАЗ 365117

**ГАЗ 33106
«Валдай»**



КОТЛЫ ЭЛЕКТРИЧЕСКИЕ ПИЩЕВАРОЧНЫЕ КЭПУ V250, 160, 100, 60л

Котлы электрические пищеварочные КЭПУ применяется для приготовления горячих блюд на предприятиях общественного питания.



ТЕХНИЧЕСКИЕ ХАРАКТЕРИСТИКИ

| НАИМЕНОВАНИЕ | КЭПУ-250 | КЭПУ-160 | КЭПУ-100 | КЭПУ-60 |
|---------------------------------------|--------------------------|------------|------------|------------|
| Номинальный объем варочного сосуда, л | 250 | 160 | 100 | 60 |
| Время разогрева (от 20 до 95 °С) | 60 | 56 | 54 | 47 |
| Номинальная мощность, кВт | 30 | 30 | 15 | 12 |
| Номинальное напряжение, В | 380 (с нулевым проводом) | | | |
| Род тока | Трехфазный переменный | | | |
| Частота тока, Гц | 50 | 50 | 50 | 50 |
| Ширина | 1300 | 1300 | 820 | 820 |
| Высота (с открытой крышкой) | 1200 (1900) | 950 (1800) | 120 (1695) | 950 (1470) |
| Масса, кг не более | 270 | 250 | 155 | 140 |

КИПЯТИЛЬНИК ЭЛЕКТРИЧЕСКИЙ НЕПРЕРЫВНОГО ДЕЙСТВИЯ КЭНД – 100 ТУ 5151-006-08560247-04

Кипятильник КЭНД-100 предназначен для приготовления кипятка на предприятиях общественного питания и эксплуатируется в отапливаемых помещениях в интервале рабочих температур от +5 °С до +40 °С.

ТЕХНИЧЕСКИЕ ХАРАКТЕРИСТИКИ

| | |
|---|-----------|
| Техническая производительность, л/ч, не менее | 100 |
| Время нагрева воды до кипения, мин | 5 |
| КПД, % не менее | 90 |
| Номинальная мощность, кВт | 10 |
| Номинальное напряжение, В | 380 |
| Номинальная частота тока, Гц | 50 |
| Габаритные размеры, мм, не более | 440 |
| Ширина / Высота | 390 / 540 |
| Масса, кг, не более | 22 |
| Потребление электроэнергии на нагрев воды до кипячения, кВт/час, не более | 1,0 |
| Удельная масса, кг/л, не более | 0,35 |



ЭЛЕКТРОВОДОНАГРЕВАТЕЛЬ УАП-400/90-И2 ТУ 3443-001-8560244-93

Используется для нагрева воды в системе местного горячего водоснабжения животноводческих ферм (приготовления кормов, промывки молокопроводов, молочной посуды), а также горячего водоснабжения гаражей, мастерских предприятий коммунального и бытового назначения.

ТЕХНИЧЕСКИЕ ХАРАКТЕРИСТИ

| | |
|--|---------|
| Максимальная мощность, кВт | 12 |
| Максимальная температура воды при выходе, °C | 90+3 |
| Время нагрева до максимальной температуры, час | 3,2 |
| Коэффициент полезного действия | 0,96 |
| Удельный расход электроэнергии, ч/л | 0,1 кВт |
| Емкость, л | 400 |
| Обслуживающий персонал, чел. | 1 |
| Масса комплекта, кг | 140 |
| Габаритные размеры D, мм | 750 |
| Высота, мм | 1502 |



ЭЛЕКТРОВОДОНАГРЕВАТЕЛЬ ЭПВ - М

Электроводонагреватель ЭПВ - м предназначен для отопления индивидуальных жилых домов, гаражей, объектов коммунально-бытового назначения. Электроводонагреватель состоит из самого подогревателя и шкафа управления.

ТЕХНИЧЕСКИЕ ХАРАКТЕРИСТИ

| | |
|--|------------|
| Потребительская мощность, кВт | 4-24 |
| Температура воды на входе в ЭПВ, °C | 20 |
| Температура воды на выходе из ЭВП, °C | 95 |
| Емкость, л | 19 |
| Объем обогреваемого помещения, м ³ | 100-290 |
| Габаритные размеры: Диаметр, мм Высота, мм | 300 390 |
| Масса, кг | 20 |



МАШИНА КАРТОФЕЛЕОЧИСТИТЕЛЬНАЯ УНИВЕРСАЛЬНАЯ МКОУ-300

Используется для очистки картофеля, лука и корнеплодов на предприятиях общественного питания.

ТЕХНИЧЕСКИЕ ХАРАКТЕРИСТИКИ

| | |
|---|-------------|
| Технологическая производительность: | |
| - по картофелю, кг | до 400 |
| - по луку, кг | до 500 |
| Количество продукта загружаемого в рабочую камеру, кг, не более | 6 |
| Время очистки порции: | |
| - картофеля, сек | 15 |
| - лука, сек | 20 |
| Расход воды, л/кг | 2 |
| Номинальное напряжение, В | 380 |
| Номинальная мощность электродвигателя, кВт | 1500 |
| Частота вращения, об/мин | 1000 |
| Габаритные размеры, мм | |
| Длина/Ширина/Высота | 660/460/850 |



ПЛИТЫ ЭЛЕКТРИЧЕСКИЕ ПЭ 0.48-4КШ, ПЭ 0.36-3КШ, ПЭ 0.24-2К

Плиты электрические предназначены для приготовления горячих блюд, а также для выпечки кулинарных и кондитерских изделий в жарочном шкафу на предприятиях общественного питания и не предназначены для бытового применения.

ТЕХНИЧЕСКИЕ ХАРАКТЕРИСТИКИ

| Тип плиты | ПЭ 0.48-4КШ | ПЭ 0.36-3КШ | ПЭ 0.24-2К |
|--|-------------|-------------|------------|
| Площадь жарочной поверхности, м ² | 0,48 | 0,36 | 0,24 |
| Количество конфорок, шт. | 4 | 3 | 2 |
| Размеры конфорок, мм: | | | |
| - длина | 416 | 416 | 416 |
| - ширина | 295 | 295 | 295 |
| Максимальная рабочая температура, °С: | | | |
| - на жарочной поверхности | 400 | 400 | 400 |
| - в жарочном шкафу | 350 | 350 | - |
| Время разогрева в жарочной поверхности до t 450°С, мин | 60 | 60 | 60 |
| Номинальное напряжение, В | 380 | 380 | 380 |
| Мощность плиты, кВт в том числе: | 15,96 | 12,96 | 6,0 |
| - конфорок | 12,0 | 9,0 | 6,0 |
| - жарочного шкафа | 3,96 | 3,96 | 3,96 |
| Масса, кг не более | 220 | 200 | 100 |
| Габаритные размеры плиты, мм | | | |
| - длина | 1070 | 1120 | 825 |
| - ширина | 825 | 645 | 645 |
| - высота | 850 | 850 | 850 |



СКОВОРОДЫ ЭЛЕКТРИЧЕСКИЕ УНИВЕРСАЛЬНЫЕ ЭСК 90-0, 27-40, ЭСК 90-0,47-70

Предназначены для жарки продуктов основным способом, пассерования овощей, тушения мясных, рыбных и овощных изделий на предприятиях общественного питания как самостоятельно так и в составе технологических линий.



ТЕХНИЧЕСКИЕ ХАРАКТЕРИСТИКИ

| НАИМЕНОВАНИЕ | ЭСК 90-0, 27-40 | ЭСК 90-0,47-70 |
|---|-----------------|----------------|
| Номинальная вместимость чаши, дм ³ (площадь жарочной поверхности, м ²) | 40 (0,27) | 70 (0,47) |
| Время разогрева сковороды до 230 °С, мин | 15 | 20 |
| Диапазон регулирования температуры °С | 2-270 | |
| Номинальная потребляемая мощность, кВт | 9 | 12 |
| Номинальное напряжение, В | 380 | 380 |
| Количество ТЕНов, шт. | 3 | 3 |
| Расход электроэнергии для поддержания 230 °С, при работе в холостую, кВт/ч | 1,4 | 1,7 |
| Габаритные размеры, мм: длина х ширина х высота | 840x980x915 | |
| Масса, кг не более | 120 | 140 |

ШКАФЫ ЖАРОЧНЫЕ ЭЛЕКТРИЧЕСКИЕ (ОДНО, ДВУХ, ТРЕХ СЕКЦИОННЫЕ) ШЖЭ-0,68, 2ШЖЭ-1,36, 3ШЖЭ-2,04

Шкафы жарочные предназначены для тепловой обработки полуфабрикатов из мяса, рыбы, овощей, доведения до готовности обжаренных изделий и выпечки кулинарных и булочных изделий на предприятиях общественного питания.



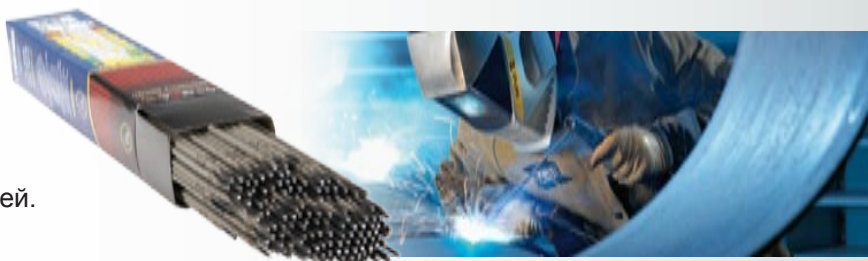
ТЕХНИЧЕСКИЕ ХАРАКТЕРИСТИКИ

| НАИМЕНОВАНИЕ | ШЖЭ-0,68 | 2ШЖЭ-1,36 | 3ШЖЭ-2,04 |
|---|----------------|----------------|----------------|
| Полезная площадь шкафа, м ² (объем камеры шкафа, м ³) | 0,68 (0,13) | 1,36 (0,26) | 2,04 (0,39) |
| Время разогрева воздуха в камере шкафа до 260 °С, мин | 30 | 30 | 30 |
| Диапазон регулирования температуры °С | 20-207 | | |
| Номинальная потребляемая мощность, кВт | 5 | 10 | 15 |
| Номинальное напряжение, В | 380 | | |
| Количество ТЕНов, шт. | 4 | 8 | 12 |
| Габаритные размеры, мм: | | | |
| - длина | 1000 | 1000 | 1000 |
| - ширина | 830 | 830 | 630 |
| - высота | 1050 | 1650 | 1840 |
| Масса, кг не более | 97 | 184 | 241 |

Электроды сварочные

Электроды покрытые металлические МР-3 d-3-4мм ГОСТ 9466-75 ТУ 14-4-1853-01

Используются для ручной дуговой сварки ответственных конструкций из низкоуглеродистых сталей.



Спецодежда



Комплект мыловаренного оборудования

Линия предназначена для получения твердого мыла хозяйственного из жира животного технического ГОСТ 1045-73 и кислот животных синтетических ГОСТ 23239-89.

В комплект оборудования входят:

- котел для мыловарения (емкость 0,8 м.куб) - 1 шт.;
- электроводонагреватель УАП 400/90-И2 - 1 шт.;
- мерник соляного раствора - 1 шт.;
- мерник едкого натра - 1 шт.;
- емкость для отстоя мыла - 2 шт.;
- стол резки мыла - 1 шт.



Производительность комплекта оборудования - 600 кг мыла в сутки (1 цикл варки).
Площадь участка для установки оборудования - 60 кв.м.
Высота помещения для установки оборудования - 5,5 м.
Для односменной работы на участке требуется 3 человека.
Расход электроэнергии для работы оборудования - 160 кВт в сутки.
При производстве мыла хозяйственного по ГОСТ 30266-95 применяется следующее сырье:

- жир животный технический ГОСТ1045-73;
- натр едкий технический ГОСТ 2263-79;
- соль поваренная ГОСТ 13830-91;
- канифоль сосновая марки "А" ГОСТ 19113-84.

Допускается применение других видов сырья и материалов, соответствующих по своим показателям требованиям, предъявляемым к вышеуказанным материалам.

Универсальный мельничный комплекс

Предназначен для переработки зерновых культур любого типа (пшеница, рожь, ячмень, и т.д.), с влажностью исходного материала не более 15% на муку, шелушения бобовых, размола комбикормов.

Мельница перед помолот производит очистку зерна от различных примесей, содержание которых не должно превышать 10-15%.

Климатическое исполнение УХЛ категории 4 по ГОСТ 15150-69 для условий работы в закрытых помещениях с температурой +5 оС до +40 оС.

Конструкцией мельницы предусмотрено два исполнения: Г.11.00.00.000 и Г.15.00.00.000.

Исполнение Г.15. имеет дополнительно узел предварительного увлажнения зерна, а так же более высокую производительность по муке 1-го сорта за счет возврата и очистки манки на повторный помол.



Корпус гидрораспределителя для автокранов



ФКУ ИК-8 ГУФСИН России по Республике Башкортостан

Федеральное казенное учреждение
исправительная колония №8 ГУФСИН
России по Республике Башкортостан
453102, Республика Башкортостан,
г. Стерлитамак, ул. Гайдара, 4

Контактные телефоны:
8 (3473) 41-50-20, 21-47-01
E-mail: po4taik8@yandex.ru

Специфика производства данного учреждения разнообразна. Начиная от производства строительных материалов, выпуску изделий швейного производства и изготовления сувенирной продукции.

Основные виды выпускаемой продукции:

- стеновые камни;
- тротуарная плитка;
- строительные блоки;
- продукция деревообработки;
- швейное производство по оказанию промышленных услуг сторонним организациям.

Блоки фундаментные, стеновые камни



Сувенирная продукция



Спецодежда





ФКУ ИК-9 ГУФСИН России по Республике Башкортостан

Федеральное казенное учреждение
исправительная колония №9 ГУФСИН
России по Республике Башкортостан
450049, Республика Башкортостан,
г. Уфа, ул. Новоженова, 86а

Контактные телефоны:
8 (347) 284-25-81, 284-25-70, 284-25-95
E-mail: info@dauyl.ru

Учреждение специализируется в области изготовления и поставок вентиляционного оборудования для нужд энергетики, металлургии, химии, лесной, нефтяной и других отраслей, в том числе жилищно-коммунального и сельского хозяйства. Более 13 разновидностей и 500 типоразмеров дымососов и вентиляторов: центробежные, котельные, вентиляторы общепромышленного низкого, среднего и высокого давления; радиальные, осевые, пылевые, крышные, мельничные; из нержавеющей стали, в условиях агрессивной среды, алюминиевые, взрывозащищенные, из жаростойкой стали и др. Организован выпуск изделий посредством чугунного литья. Для выплавки чугуна используются индукционные печи. Именно так изготавливаются как простые, так и сложные по форме детали. В производстве используется два способа литья: литье в песчаные формы ("землю") и литье в кокиль (металлические защищенные формы). Широкий ассортимент кованных изделий и изделий швейного производства.

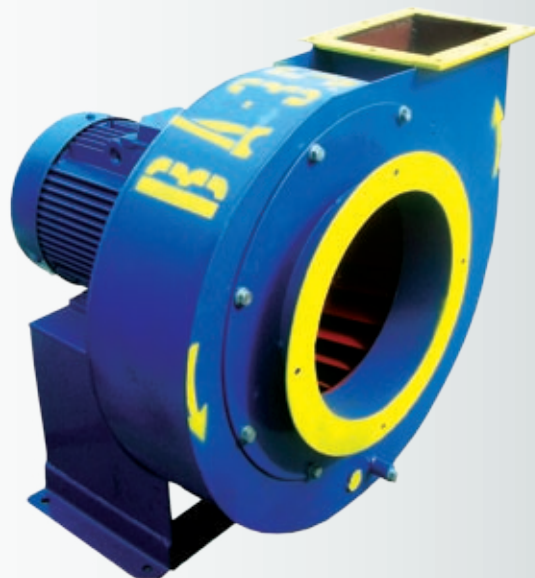
Основные виды выпускаемой продукции:

- тягодутьевые машины;
- вентиляторы общепромышленные;
- чугунное литье:
 - люки и решётки канализационные;
 - груза чугунные для баллаستировки магистральных трубопроводов;
 - печное чугунное литье;
- прочие металлоизделия;
- услуги по ремонту автотранспорта;
- услуги по выпечке хлеба и изготовлению макаронных изделий;
- швейное производство по оказанию промышленных услуг сторонним организациям.



ЦЕНТРОБЕЖНЫЕ ДУТЬЕВЫЕ ВЕНТИЛЯТОРЫ ОДНОСТОРОННЕГО ВСАСЫВАНИЯ типа ВДН и ВД

Предназначены для подачи воздуха в топку котельных агрегатов. Вентиляторы рассчитаны на продолжительный режим работы в помещении и на открытом воздухе (вне помещения под навесом) в условиях умеренного климата (климатическое исполнение У, категория размещения 2, ГОСТ 15150-69). Допустимая температура окружающего воздуха не ниже -300 °С и не выше +400 °С. Пуск вентиляторов разрешается при температуре в улитке не ниже -300 °С.



Вентилятор ВД-3,5

Серия состоит из типоразмеров:

| | | | | | | | | | | | | |
|------------|-----|-----|------|------|------|------|----|----|----|----|----|--|
| ВД | 2,7 | 3,5 | 13,5 | 15,5 | 18 | 20 | | | | | | |
| ВДН | 6,3 | 8 | 9 | 10 | 11,2 | 12,5 | 13 | 15 | 17 | 18 | 20 | |

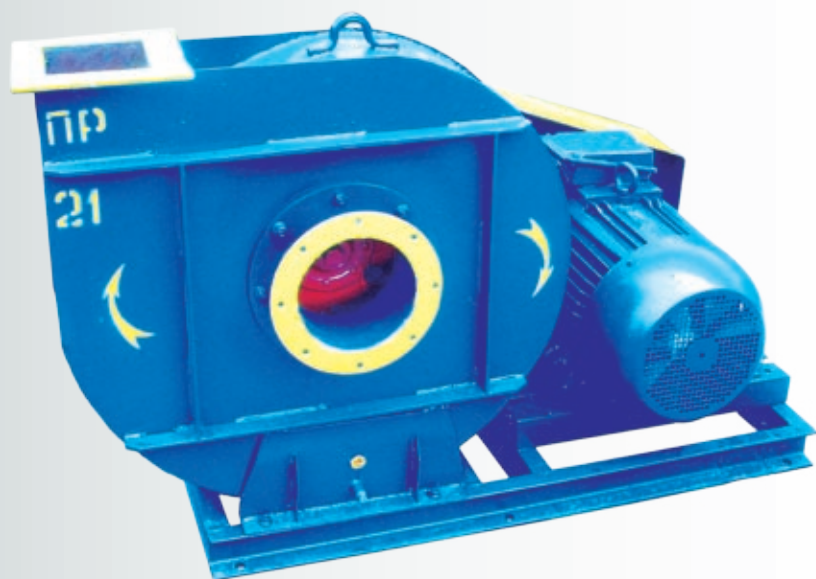
ЦЕНТРОБЕЖНЫЕ ДУТЬЕВЫЕ ВЕНТИЛЯТОРЫ ОДНОСТОРОННЕГО ВСАСЫВАНИЯ типа ВВДН и ВВД

Предназначены для пневматического транспортирования неагрессивных газов. Вентиляторами комплектуются системы газоочистки различных технологических установок, а также системы пылеприготовления паровых стационарных котлов различной паропроизводительности при размалывании твердых невзрывоопасных топлив среднеходными мельницами под наддувом. Допускается работа вентиляторов при запыленности газов твердыми частицами не более 80 г/м³, не отличающимися по абразивности и склонности к налипанию от частиц угольной пыли.

Пуск вентиляторов разрешается при температуре в улитке не ниже -30°С, максимально допустимая температура перемещаемых газов не должна превышать +200°С. Основными узлами вентилятора являются рабочее колесо, ходовая часть, улитка, всасывающий патрубок, осевой направляющий аппарат и рама ходовой части.

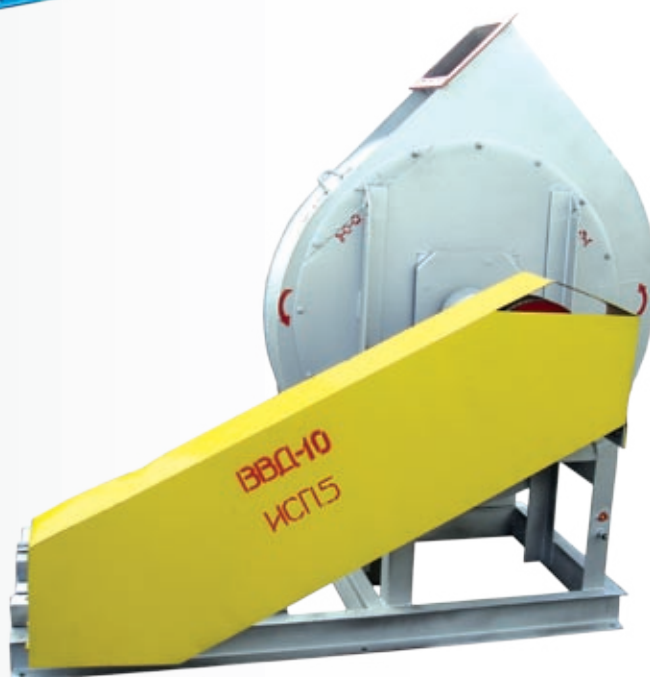
Серия состоит из типоразмеров:

| | | | |
|----------------|----------------|---------------|---------------|
| ВВДН-15 | ВВДН-17 | ВВД-18 | ВВН-20 |
|----------------|----------------|---------------|---------------|



**Вентилятор
ВВД-9 исп. 5**

**Вентилятор
ВВД-10 исп.5**



**Ходовая часть
ВВДН-15**

РАДИАЛЬНЫЕ ВЕНТИЛЯТОРЫ ВЫСОКОГО ДАВЛЕНИЯ типа ВПЗ

Предназначены для пневматического транс-портирования зернопродуктов.

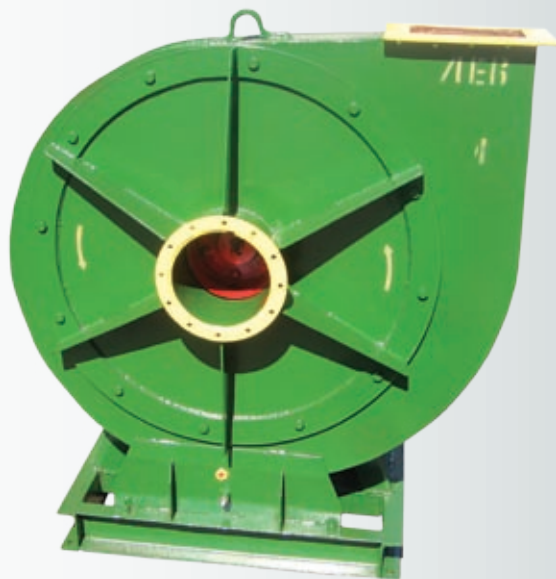
Допускается работа вентиляторов на аэросмеси воздуха с зерном или продуктами его размола, не содержащих липких веществ, пыли и других твердых примесей.

ВАРИАНТЫ ИЗГОТОВЛЕНИЯ:

- спецназначения из углеродистой стали.

УСЛОВИЯ ЭКСПЛУАТАЦИИ

Умеренный климат в закрытых помещениях с естественной вентиляцией. Климатическое исполнение У, 3-я категория размещения, ГОСТ 15150-69.



Вентилятор ВПЗ

РАДИАЛЬНЫЕ ВЕНТИЛЯТОРЫ НИЗКОГО И СРЕДНЕГО ДАВЛЕНИЯ типа ВЦ14-46

Применяются для перемещения газопаровоздушных сред с содержанием пыли и других твердых примесей не более $0,1 \text{ г/м}^3$ не содержащих липких и волокнистых материалов. Область применения: стационарные системы вентиляции, кондиционирования, воздушного отопления, технологических установок. Направление вращения определяется со стороны всасывания. Поворотный корпус позволяет изменять угол разворота через каждые 45° .

ВАРИАНТЫ ИЗГОТОВЛЕНИЯ:

- общего назначения из углеродистой стали;
- общего назначения теплостойкие из углеродистой стали;
- коррозионностойкие из нержавеющей стали;
- коррозионностойкие теплостойкие из нержавеющей стали;
- взрывозащищенные из разнородных металлов;
- взрывозащищенные теплостойкие из разнородных металлов;
- взрывозащищенные коррозионностойкие из нержавеющей стали;
- взрывозащищенные коррозионностойкие теплостойкие из нержавеющей стали;
- взрывозащищенные из алюминиевых сплавов.

УСЛОВИЯ ЭКСПЛУАТАЦИИ

Температура окружающей среды от -400°C до $+40^\circ\text{C}$. Умеренный и тропический климат, 2-я и 3-я категории размещения. При защите двигателя от прямого воздействия солнечного излучения и атмосферных осадков для умеренного климата - 1-я категория размещения. Не рекомендуется параллельная работа нескольких вентиляторов без элементов сети. При работе на всасывание необходим диффузор на выходе.



**Вентилятор
во взрывозащищенном
исполнении из алюминия
ВЦ14-46 №2,5**

ЭЛЕКТРОРУЧНЫЕ УСТАНОВКИ ВЕНТИЛЯТОРНЫЕ СРЕДНЕГО ДАВЛЕНИЯ ЭРВ72-2, ЭРВ72-3, ЭРВ-49

Используются для работы необорудованных ДЭС в ПРУ и в системах вентиляции убежищ.

ВАРИАНТЫ ИЗГОТОВЛЕНИЯ:

- специального назначения из углеродистой стали;
- коррозионностойкие из нержавеющей стали (К), (изготавливаются по специальному заказу).

УСЛОВИЯ ЭКСПЛУАТАЦИИ

Температура окружающей среды от -40 °С до +40 °С, умеренный климат, 2-я или 3-я категории размещения.



Вентилятор ЭРВ-72

ПЫЛЕВЫЕ ВЕНТИЛЯТОРЫ СРЕДНЕГО ДАВЛЕНИЯ типа ВР100-45, ВЦП7-40

Предназначены для перемещения взрывобезопасных неабразивных пылевоздушных смесей, имеющих температуру не выше 80°С, агрессивность которых по отношению к углеродистым сталям обыкновенного качества не выше агрессивности воздуха, не содержащих липких веществ и волокнистых материалов. Содержание механических примесей в перемещаемой среде до 1 кг/м³ при размере частиц пыли не более 2 мм.

Вентиляторы применяются:

- для удаления древесных стружек и опилок;
- для отсоса металлической пыли от станков;
- в системах пневмотранспорта зерна и при производстве круп;
- для удаления пыли и мелкого шлака в сварочном производстве;
- в системах удаления запыленного воздуха при производстве цемента и железобетонных конструкций.

ВАРИАНТЫ ИЗГОТОВЛЕНИЯ:

- пылевые из углеродистой стали;
- пылевые коррозионностойкие из нержавеющей стали - К.

УСЛОВИЯ ЭКСПЛУАТАЦИИ

Температура окружающей среды от -40 °С до +40 °С. Умеренный климат, 2-я категория размещения.



**Вентилятор
ВЦП7-40 №5 исп.5**

КРЫШНЫЕ ВЕНТИЛЯТОРЫ НИЗКОГО ДАВЛЕНИЯ типа ВКРМ

Предназначены для системы вытяжной вентиляции промышленных и общественных зданий. Устанавливаются на кровле. Предназначены, как правило, для работы без сети воздуховодов.

ВАРИАНТЫ ИЗГОТОВЛЕНИЯ:

- общего назначения из углеродистой стали.

УСЛОВИЯ ЭКСПЛУАТАЦИИ

Температура окружающей среды от -40 °С до +40 °С.

Умеренный климат, 1-я категория размещения.



**Вентилятор крышной
VKP №2,5**

ОСЕВЫЕ ВЕНТИЛЯТОРЫ НИЗКОГО ДАВЛЕНИЯ типа BO14-320

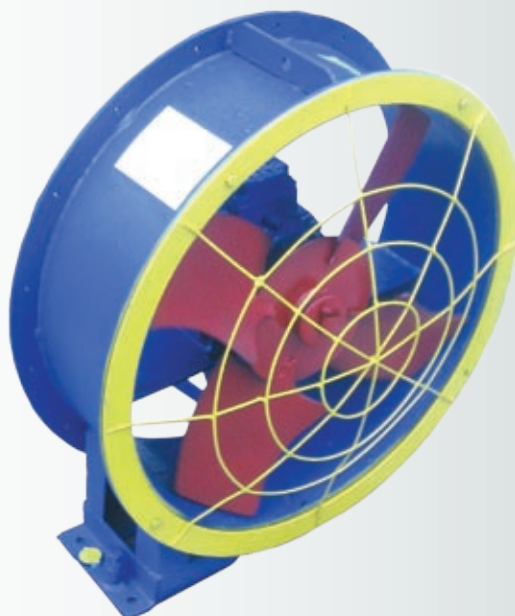
Предназначены для перемещения воздуха и других неагрессивных газовых смесей с температурой не выше 80 °С с содержанием липких и волокнистых материалов, запыленностью не более 10 мг/м³. Применяются в системах вентиляции и воздушного отопления производственных, общественных и жилых зданий и других санитарно-технических и производственных целях.

ВАРИАНТЫ ИЗГОТОВЛЕНИЯ:

- общего назначения из углеродистой стали;
- взрывозащищенные из разнородных металлом.

УСЛОВИЯ ЭКСПЛУАТАЦИИ

Температура окружающей среды от -40 °С до +40 °С. Умеренный климат, 2-я и 3-я категория размещения.



**Вентилятор осевой
BO14-320 №6**

ЦЕНТРОБЕЖНЫЕ ДЫМОСОСЫ ОДНОСТОРОННЕГО ВСАСЫВАНИЯ типа ДН и Д

Центробежные дымососы одностороннего всасывания типа ДН и Д предназначены для отсасывания дымовых газов из топок котельных агрегатов, оборудованных эффективно действующими системами золоулавливания, а также для отсасывания дымовых газов из топок газомазутных котельных агрегатов. Дымососы рассчитаны на продолжительный режим работы в помещении и на открытом воздухе в условиях умеренного климата (климатическое исполнение У, категории размещения 1, 2, 3, 4, ГОСТ 15150-69). Запуск дымососов разрешается при температуре в улитке не ниже -30°C . Максимальная температура дымовых газов на входе в дымососы не должна превышать $+200^{\circ}\text{C}$.



Дымосос ДН-17

Серия дымососов состоит из типов ДН и Д:

| | | | | | | | | | | | | | | |
|----|-----|----|------|------|------|------|----|----|----|----|----|----|----|----|
| ДН | 6,3 | 8 | 9 | 10 | 11,2 | 12,5 | 13 | 15 | 17 | 19 | 21 | 22 | 24 | 26 |
| Д | 3,5 | 12 | 13,5 | 15,5 | 18 | 20 | | | | | | | | |

Для различных эрозионных свойств транспортируемого дымового газа дымососы изготавливаются в двух исполнениях:

- дымососы **ДН** с противоизносной защитой внутренних поверхностей улиток и лопаток рабочих колес - базовое исполнение;
- дымососы **ДН-ГМ** без противоизносной защиты для газомазутных котельных агрегатов.

ПЕЧЬ-КАЛОРИФЕР

Применяется для обогрева бытовых, производственных помещений, строительных вагончиков, дачных построек и теплиц.

Работает на любом твердом топливе, с использованием схемы тлеющего горения.

Коэффициент полезного действия – 85%.

Комплектуется дымоходными трубами.



Печь-калорифер

УСФ 1200



Аппарат пылеулавливающий
АПУ-1000



Груз чугунный

Предназначен для балластировки магистральных трубопроводов на переходах через водные преграды с шириной русла в межень более 30 метров при укладке газопроводов методом протаскивания. Грузы изготавливаются для труб с различным наружным диаметром.

Печь банная



ЛЮК ЧУГУННЫЙ ДЛЯ КОЛОДЦА

Люки чугунные предназначены для смотровых колодцев сетей водопровода и канализации.

Выпускается два типа люков различной конструкции:

Тип Л — легкий люк, устанавливается в зоне зелёных насаждений и на непроезжей части улиц. Крышка выдерживает усилие 3 т/с.

Тип Т — тяжелый люк, устанавливается на проезжей части улиц и автомобильных дорогах. Крышка выдерживает усилие до 15 т/с.

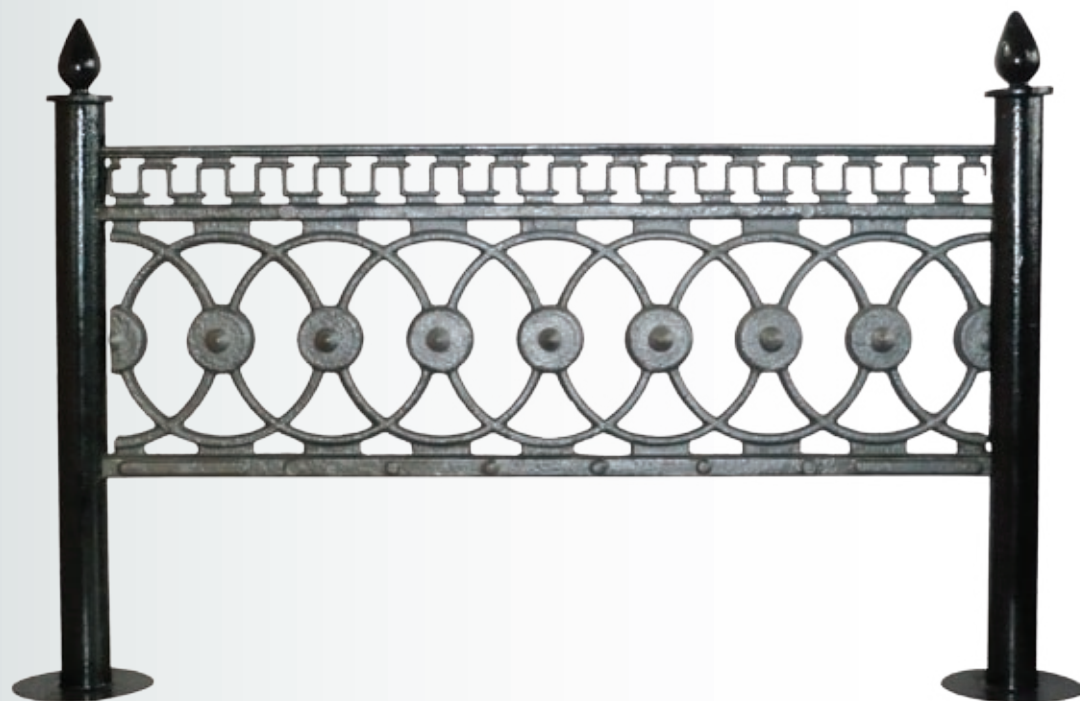
Основные размеры люков соответствуют ГОСТ 3634-89



Люк и решетки дождеприемника

| Тип | Наименование | D, мм | D1 | D2 | H | h | Масса, кг | | | ТУ |
|-----|------------------------|----------|-----|-----|-----|----|-----------|--------|--------|----------------------|
| | | | | | | | крышка | корпус | кольцо | |
| Л | Люк легкий | 770 | 600 | 626 | 90 | 43 | 32,5 | 40,5 | - | - |
| Т | Люк тяжелый | 870 | 600 | 646 | 120 | 56 | 50 | 68 | - | ГОСТ 3634-89 |
| Т | Люк тяжелый усиленный | 860 | 584 | 627 | 120 | 75 | 62 | 72 | - | 4859-007-08560276-97 |
| Т | Люк тяжелый плавающий | 850 | 580 | 627 | 230 | 75 | 62 | 145 | 115 | 4859-006-08560276-97 |
| Т | Люк тяжелый квадратный | 860 | 540 | 608 | 150 | 75 | 80 | 120 | - | 4859-002-08560276-00 |
| Т | Люк тяжелый шарнирный | 870 | 600 | 647 | 120 | 60 | 60 | 80 | - | - |

Декоративное чугунное литье





ФКУ ИК-13 ГУФСИН России по Республике Башкортостан

Федеральное казенное учреждение
исправительная колония №13 ГУФСИН
России по Республике Башкортостан
450027, Республика Башкортостан,
г. Уфа, ул. Индустриальное шоссе, 32

Контактные телефоны:
8 (347) 243-15-34, 243-15-19, 242-34-53
E-mail: fguik-13@yandex.ru

Учреждение специализируется на производстве строительных изделий, металлообработке, изготовлении товаров народного потребления, швейном производстве. Организован участок электрошлакового литья.

Основные виды выпускаемой продукции:

- строительные блоки;
- тротуарная плитка;
- электрошлаковое литье;
- мебельные заготовки;
- металлоизделия: строительные леса металлическая тара;
- швейное производство по оказанию промышленных услуг сторонним организациям.



Продукция металлообработки

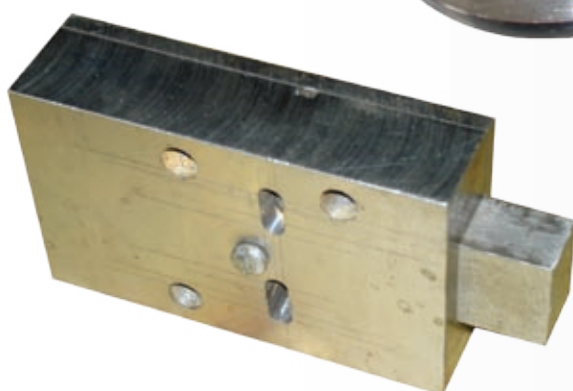
Шестерни цилиндрические стальные



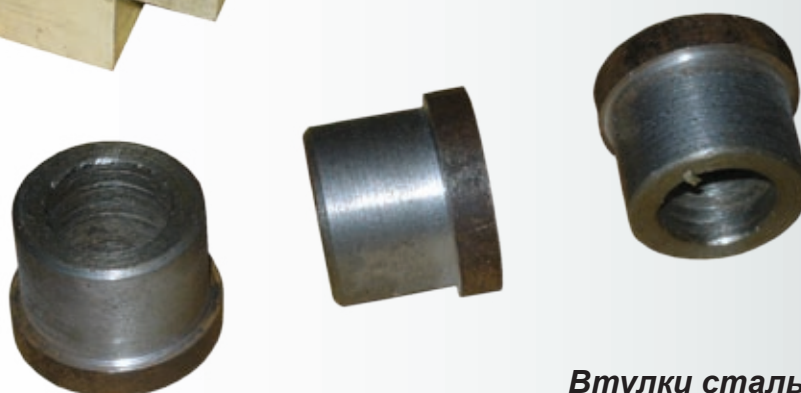
Фланцы стальные



Замок стальной сейфового типа



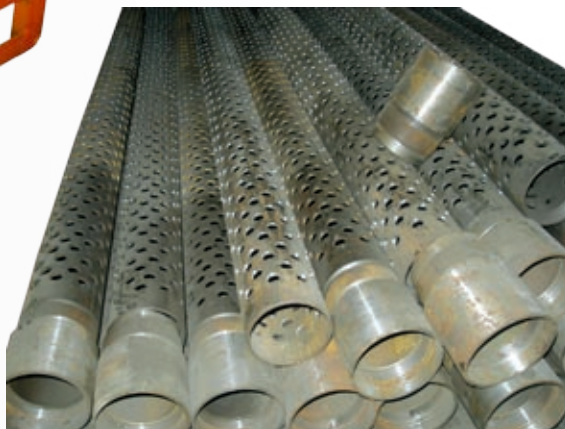
Втулки стальные



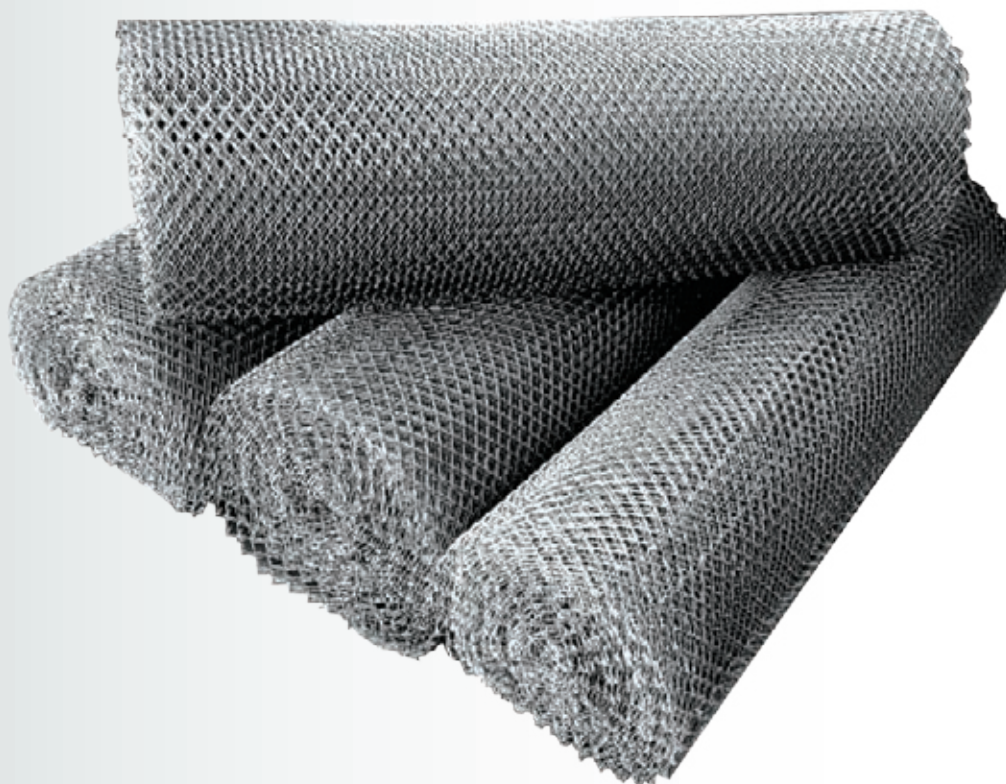
Металлическая тара



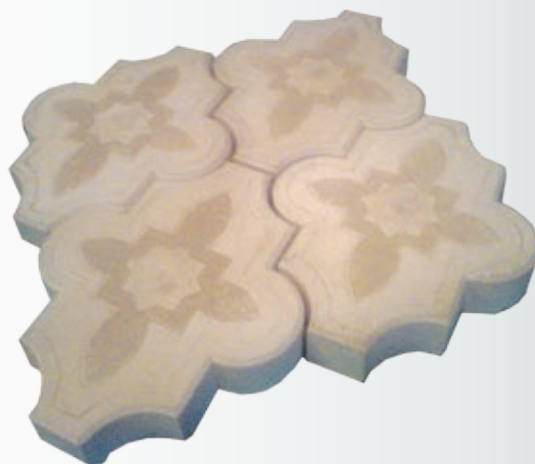
Труба стальная перфорированная для нефтяной промышленности



Сетка Рабица



*Тротуарная плитка,
брусчатка и шлакоблоки*





ФКУ ИК-16 ГУФСИН России по Республике Башкортостан

Федеральное казенное учреждение
исправительная колония №16 ГУФСИН
России по Республике Башкортостан
453256, Республика Башкортостан, г. Салават

Контактные телефоны:
8 (3476) 39-67-52; 39-67-61
E-mail: gup-ye394-16@yandex.ru

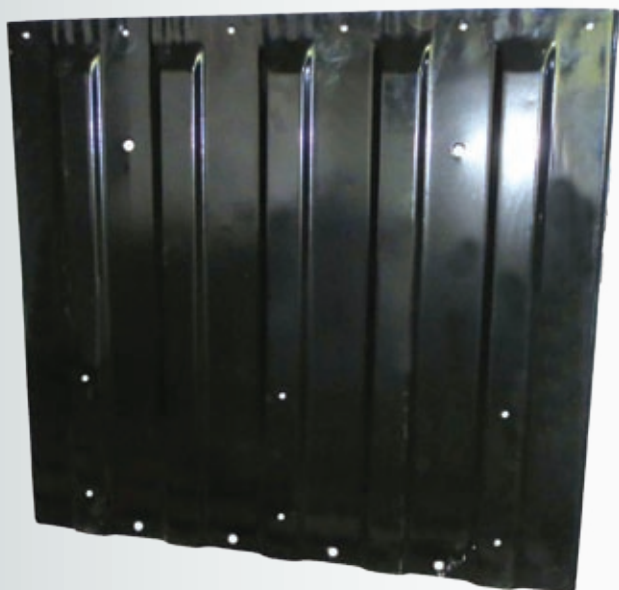
Учреждение специализируется на металлообработке. Изготавливаются запасные части к комбайнам и культиваторам. Производится выпуск металлической бочко-тары предназначенной для хранения твердых радиационных отходов. Налажено производства оборудования для предприятий общественного питания. Имеется уникальное прессовое оборудование с усилием до 1000 тонн.

Основные виды выпускаемой продукции:

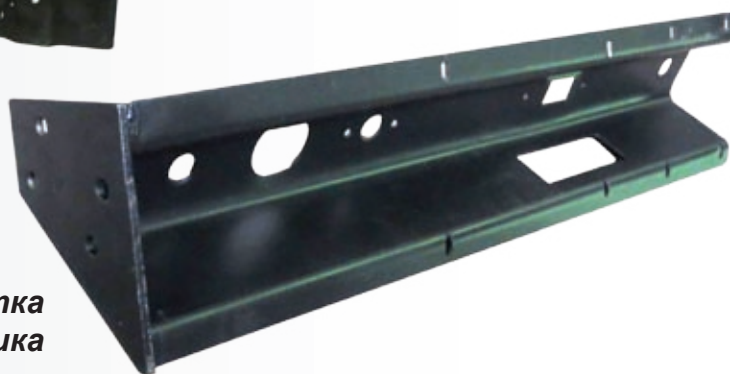
- запчасти к дизель-тягачу;
- запчасти к а\м КАМАЗ;
- запчасти к сельхозтехнике;
- изделия для нефтедобывающей промышленности;
- оборудование для предприятий общественного питания
- бочка-контейнер для захоронения твердых радиоактивных отходов;
- комплектующие к мягкой мебели;
- услуги по ремонту автотранспорта;
- швейное производство по оказанию промышленных услуг сторонним организациям.

Комплект гусениц для дизельных тягачей ДТ

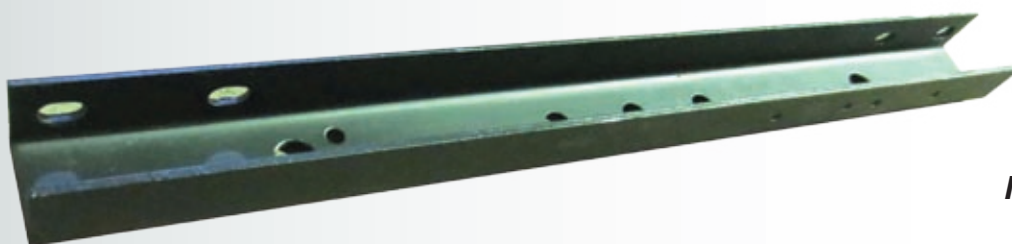




Щиток брызговика



*Кронштейн щитка
брызговика*

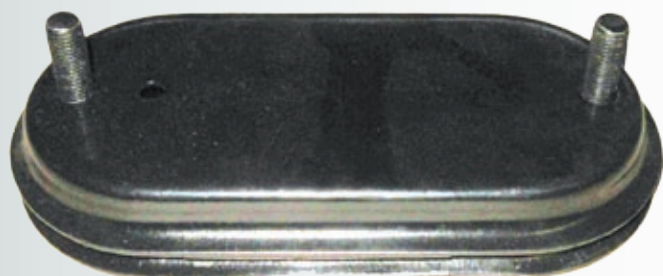


Планка

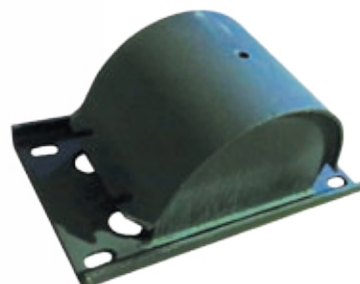


Балка

Крышка амортизатора



Ловитель



*Рабочее колесо осевого вентилятора
ВОХ-26-4, ВОХ-26-6*



*Круг поворотный
для автоприцепов*

*Изделия для нефтедобывающей
промышленности*

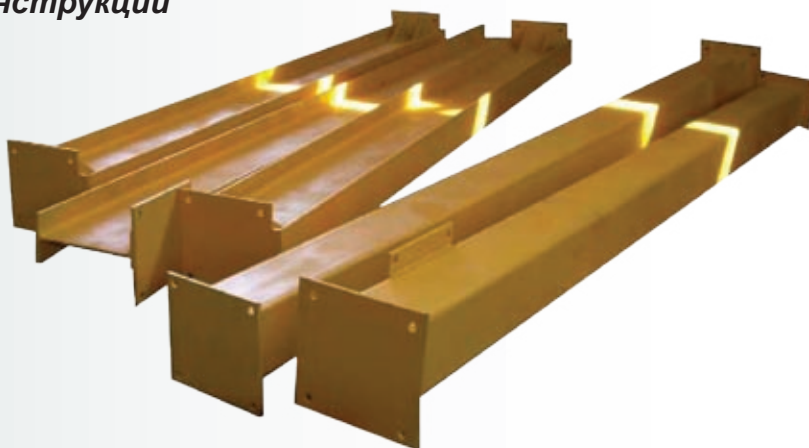


Клин-отклонитель КЛОН-146

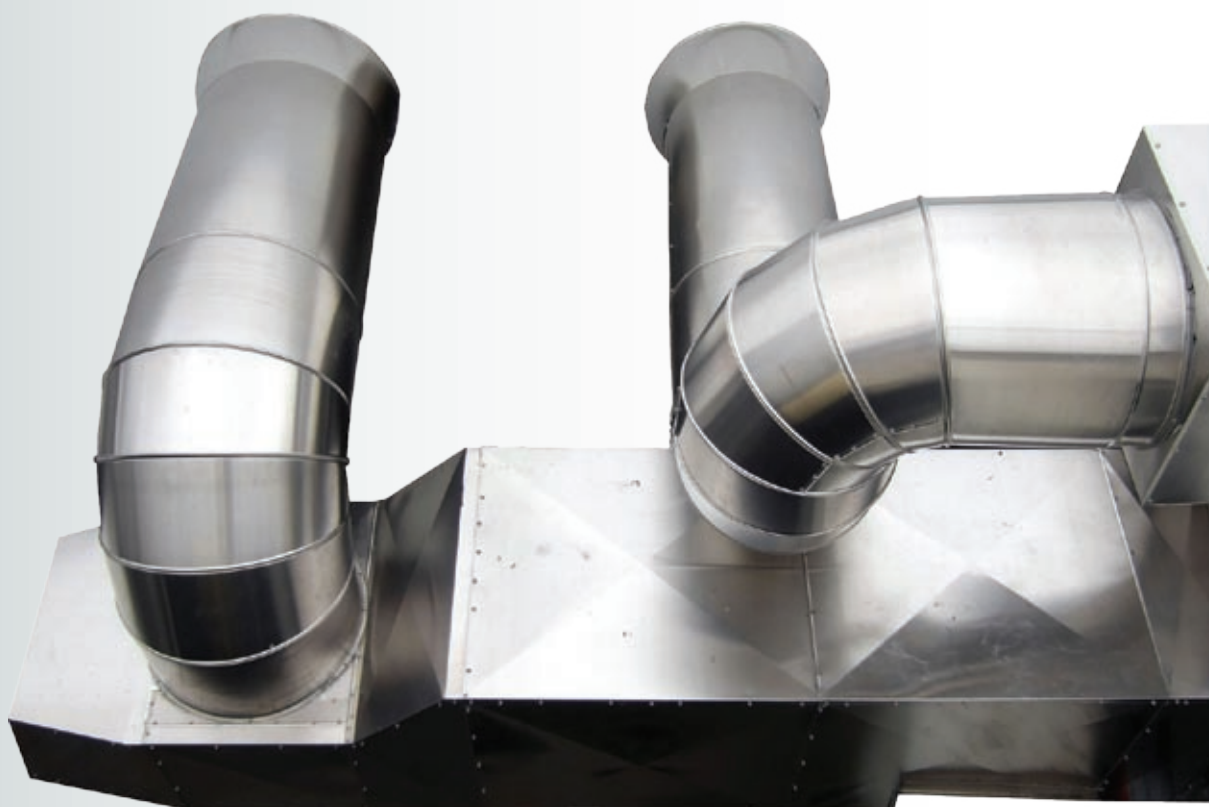


Якорь КЛОН-146

Металлоконструкции



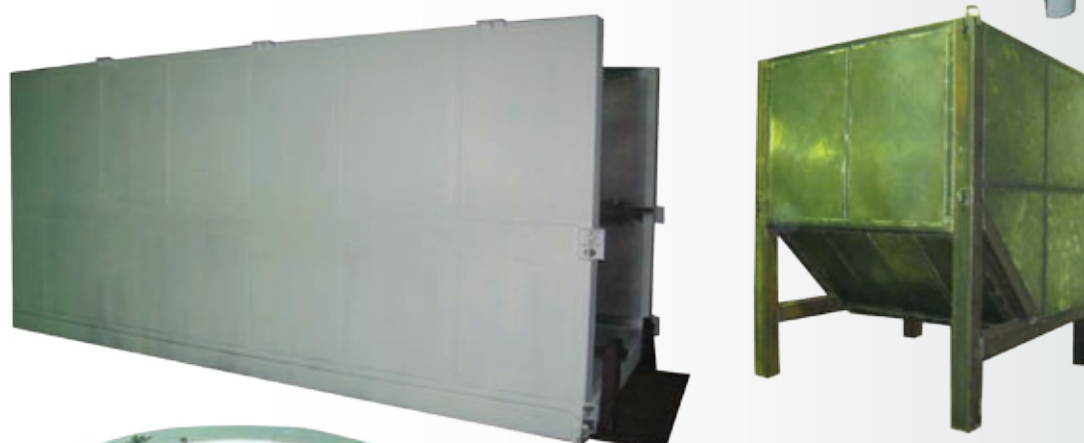
Воздуховоды



**Котел газовый напольный
типа КСГ**



Блок вентиляции и охлаждения масла

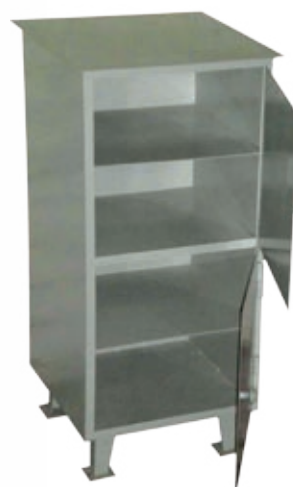


**Бочка ТРО (для хранения твердых
радиоактивных отходов)**

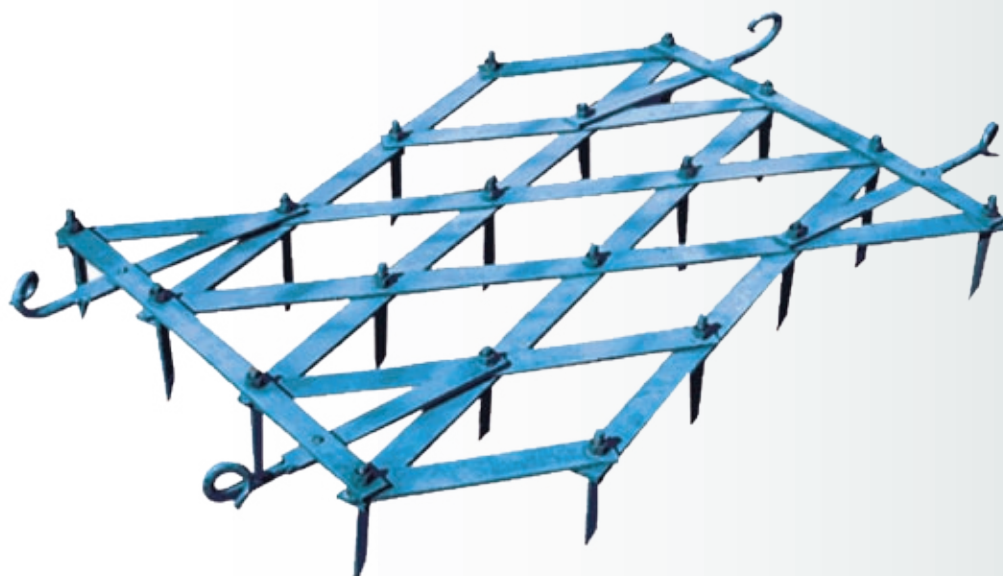


Мясорубка МЮМЭ-300

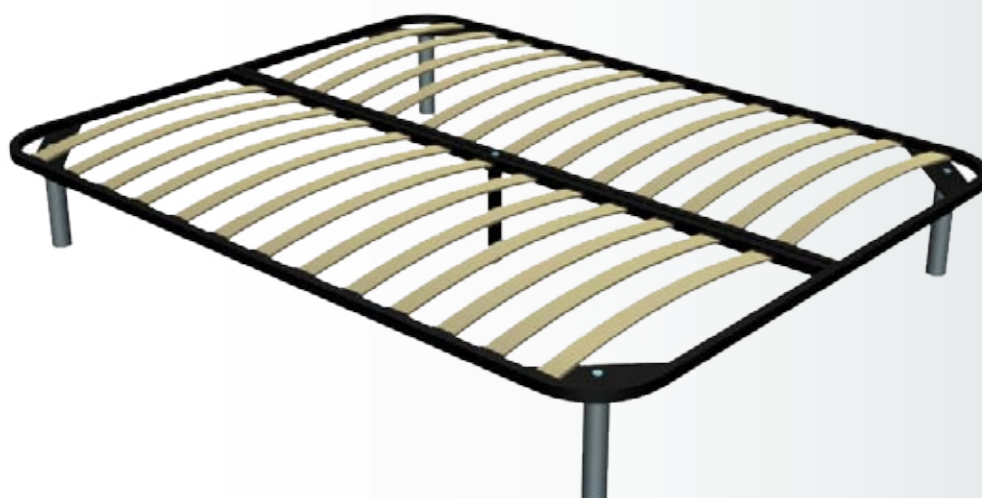
Камерное оборудование



**Запасные части к
сельскохозяйственной технике**



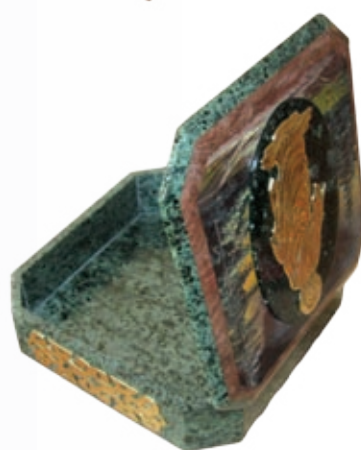
Ортопедическое основание



Сувенирные изделия из металла



Сувенирные изделия из дерева и камня



**Костюм
«Спектр»**



**Форменное
обмундирование**



**Костюм
«Стандарт»**



**Костюм
«Противомоскитный»**



**Плащ
«Посейдон»**



**Костюм
«Противоэнцефалитный»**

Плащ «М1»





ФКУ ИК-21 ГУФСИН России по Республике Башкортостан

Федеральное казенное учреждение
исправительная колония №21 ГУФСИН
России по Республике Башкортостан
453102, Республика Башкортостан,
г. Стерлитамак, ул. Гайдара, 2

Контактный телефон:
8 (3473) 21-40-94
E-mail: NK-21@yandex.ru

Учреждение специализируется на выпуске строительной продукции, металлоизделий, изготовлению обуви для внутрисистемного обеспечения, изготовлению стеклопластиковых прогулочных лодок и катамаранов, оказывает услуги промышленного характера в изготовлении валяной обуви.

Основные виды выпускаемой продукции:

- обувь;
- строительные материалы;
- пазогребневые строительные перегородки из гипса и цемента;
- стеклопластиковые прогулочные лодки и катамараны;
- валяная обувь.

Прогулочные лодки и катамараны различных модификаций



Обувь в ассортименте



Ботинки кожаные с высокими берцами клеепрошивного метода крепления для сотрудников федеральной службы исполнения наказаний

Модель № - М-1-2007

Вид обуви – ботинки

Род обуви- мужской

Фасон колодки- 115С, 941252

Метод крепления – клеепрошивной

Фасон подошвы – 115С

Фурнитура – блочки и хольнитены с антикоррозийным покрытием

ТУ 8800-123-08570932-2007

Ботинки для осужденных

Модель № -М-1-2005

Вид обуви – ботинки

Род обуви – мужская

Фасон колодки – 115С; 941252 – ООО ПП «Термопласт колодка» г.Нерехта

Метод крепления – клеепрошивной

Фасон подошвы – 115Р; 941252- к-т «Искож» г.Киров

Фурнитура – блочка с антикоррозийным покрытием

Изготавливается по ТУ 886-001-08927392-2005



Полуботинки мужские хромовые

Вид обуви – полуботинки

Род обуви – мужской

Метод крепления – клеепрошивной

Материал подошвы – термоэластопласт

ТУ 8821-08570932-128-2009 к ГОСТ 447-91

Туфли женские хромовые

Модель № 03-2008

Вид обуви – туфли

Род обуви – женский

Фасон колодки – «Евгения»

Метод крепления – клеевой

Фасон подошвы – «Евгения»

Изготавливается по ТУ 8822-150-08570932-2008



Сапоги женские хромовые утепленные

Модель № 04-2008

Вид обуви – сапоги

Род обуви –женский

Фасон колодки – «Мадлен», «Скарлет»

Метод крепления – клеевой

Фасон подошвы – «Мадлен», «Скарлет»

Изготавливается по ТУ 8820-151-08570932-2008

БАЗЫ ОТДЫХА



Прекрасные уголки природы обустроены силами ГУФСИН России по Республике Башкортостан для отдыха своих сотрудников работающих в исправительных учреждениях республики.

Оздоровительный комплекс «Зарянка» находится в живописной зеленой зоне Уфимского района, недалеко от деревни Лекаревки. Места эти пользуются заслуженной популярностью у любителей летнего отдыха Башкортостана. Для проживающих предоставлены двухэтажные корпуса. В утопающих в зелени уголках немало уютных мест для спокойного отдыха - тенистых аллей, беседок, скамеек. А тех, кто предпочитает коллективные формы отдыха, ожидают открытая танцевальная площадка со сценой, спортивная площадка и бассейн.

База отдыха «Дубрава» расположена на берегу Нугушского водохранилища. «Дубрава» сегодня - это более тридцати жилых строений, уютно расположившихся в тени деревьев, на площади 2,6 га. Для любителей экзотики, часть их сделана в виде бунгало - это домики на четверых и, двухэтажные, на шестерых отдыхающих,





в другой части базы разместились коттеджи - «люкс», есть бильярдная, баня, столовая, смонтирован пирс. В целях укрепления берега была выстроена стена из плитняка, стилизованная под средневековое укрепление, длиной в 300 метров. Увенчана стена сторожевыми башнями с бойницами и шестью пушками, жерла которых глядят в сторонку водохранилища. Располагает база и своим «флотом» состоящим из двух катеров, катамаранов и множества лодок.

Кроме катания на лодках, водных лыжах, купания и загара на песчаном пляже турбазы, у отдыхающих есть возможность насладиться первозданной природой Нугуша, отправляясь на более чем десятикилометровую прогулку по водохранилищу на теплоходе. Вид с борта теплохода открывается изумительный. Пейзажи, предстающие перед взором - один краше другого. Крутые склоны скалистых гор, причудливый лес, сбегаящий к самой воде, лучи солнца, играющие на волнах - наполняют душу трепетом.





450015, Республика Башкортостан,
г. Уфа, ул. Достоевского, 39/1
Тел.: +7 (347) 250-53-58, 250-70-80
ootzsbash@yandex.ru

