

46-57  
5/6

*Деловая*

336.12  
—  
M-34

# МАТЕРИАЛЫ

ПО МЕСТНОМУ БЮДЖЕТУ  
СИБИРСКОГО КРАЯ  
на 1926—27 год

к IV-му Пленуму Сибкрайисполкома

336.12  
—  
M-34

Издание Сибирского Краевого Финансового Отдела.

НОВОСИБИРСК

1926



NGONB.RU



83798063017091

336.12  
1929  
Основной фонд.

При пользовании приводимыми ниже цифрами, относящимися к местным бюджетам Сибирского края, необходимо иметь в виду следующее.

Публикуемый материал преследует цель—дать к Пленуму Сибкрайисполкома сводный материал, рисующий основные моменты местного бюджета края на 1926-27 бюджетный год в сравнении с фактическим исполнением за 1925-26 год и частично за 1924-25 г. Полного сравнения с 1924-25 г., когда существовало губернское деление края произвести невозможно. Для сравнимости же бюджета 1926-27 г. с бюджетом 1925-26 г. в цифры по прошлому году приходится ввести некоторые поправки.

Так как бюджет на 1926-27 г. в том виде, как он вносится на утверждение Пленума Сибкрайисполкома, не включает по доходам бюджетных средств и пособий из оркужных фондов регулирования, а по расходам—погашения задолженности прошлого года и отчислений в окружные фонды регулирования, то соответствующие суммы исключены и из данных об исполнении бюджета за истекший год.

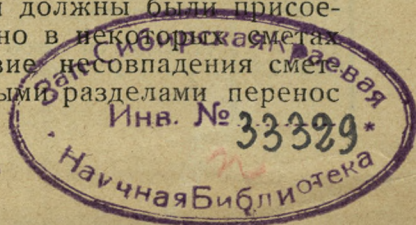
По тем же мотивам из расходов за прошлый год исключаются расходы по тем учреждениям, содержание которых снято с местного бюджета на 1926-27 год. К таким расходам относятся: содержание окружных мест заключения, сов. партшкол, техникумов среднего типа и некоторые другие.

Вследствие того, что бюджет прошлого года был сведен с крупным дефицитом, и исполнение его производилось на основании особо разработанного годового финансового плана, сравнение бюджета на 1926-27 г. приходится делать не с бюджетом прошлого года, а с фактическим исполнением его.

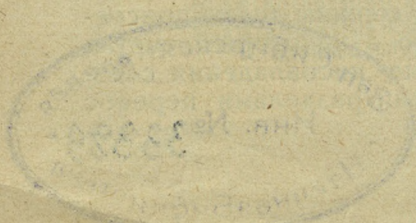
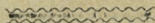
Отчетные данные об исполнении бюджета 1925-26 года приводятся по телеграфным сообщениям окрфинотделов, т. к. полной балансовой отчетности к моменту издания брошюры получить с мест не было возможности. Но не на все интересующие вопросы можно ответить и по указанным данным, представляющим сведения о годовой сумме доходов и расходов по разделам сметной номенклатуры и о сумме годового расхода по зарплате. Поэтому для сравнения двух бюджетов по параграфам номенклатуры приходится пользоваться только данными отчетов об исполнении бюджета за 9 месяцев, уже поступивших с мест и сведенных в свод по Сибири.

За краткостью времени доходную часть бюджетов не удалось подвергнуть детальной разработке. В отношении сводки доходов необходимо отметить, что по разд. II и III проведена не вся сумма недоимок прошлого года, а лишь незначительная их часть. Согласно инструкции по построению бюджета недоимки должны были присоединяться к основному окладу на 1926-27 год, но в некоторых сметах они были показаны самостоятельно и вследствие несовпадения сметных подразделений разделов II и III с остальными разделами перенос их оказался невозможным.

В 352 В 75-934



Приводимые в конце материалов сведения об исполнении бюджета за 1925-26 г. в виду, того, что в них не проводится сравнения с бюджетом на 1926-27 г., дают исполнение бюджета в полном его объеме без каких бы то ни было исключений. Поэтому общая сумма расхода в последних таблицах не совпадает с приводимой в сравнительных таблицах с 1926-27 г. и бюджетная номенклатура принята в них прошлогодня.



# 1. С В О Д

**доходов и расходов по местному бюджету Сибирского края на  
1926 27 бюджетн. год.**

(В р у б л я х).

**ДОХОДЫ:**

**РАСХОДЫ:**

Разделы	Наименование доходов	Сумма	Разделы	Наименование расходов	Сумма
II	Налоговые недоимки . . . . .	27335	I	Общеадминистративные учреждения . . . . .	10375234
III	Неналоговые недоимки . . . . .	147157	II	Охрана порядка . . . . .	2670696
IV	Сельское хозяйство . . . . .	713257	III	Органы юстиции . . . . .	1188170
V	Промышленность и торговля . . . . .	2770392	IV	Народн. образование . . . . .	19479008
VI	Коммун. имущество . . . . .	7406806	V	Здравоохранение . . . . .	7848387
VII	Коммун. предприятия . . . . .	891939	VI	Социальное обеспечение . . . . .	808456
VIII	Разные учреждения . . . . .	51459	VII	Сельское хозяйство . . . . .	3469101
IX	Разные поступления . . . . .	911754	VIII	Местная промышлен. . . . .	299680
X	Местные налоги . . . . .	3054885	IX	Коммун. хозяйство . . . . .	3131245
XI	Надбавки к госналогам:		X	Коммун. предприятия . . . . .	432236
	а) к промналогу . . . . .	8604869	XI	Пути сообщения . . . . .	1107859
	б) ко всем прочим . . . . .	1123961	XII	Нужды обороны . . . . .	1351223
	<b>Итого . . . . .</b>	<b>9728830</b>	XIII	Отчисл. в спец. капиталы:	
XII	Отчислен. от госналогов:			а) на финансиров. промышленности . . . . .	1500000
	а) от сельхозналога . . . . .	17070049		б) в спецкапиталы и фонды . . . . .	2567075
	б) от промналога . . . . .	6429740		<b>Итого . . . . .</b>	<b>4067075</b>
	в) от налог. с имущ. . . . .	12349	XIV	Особые расходы . . . . .	450374
	<b>Итого . . . . .</b>	<b>23512138</b>	XVI	Отчисления в краевой фонд регулирования . . . . .	2340727
XIII	Отчисл. от госдоход. . . . .	1934753			
XIV	Возмещ. расх. госбюджетом . . . . .	379084			
XV	Пособия из госу-дарств. средств. . . . .	5148955			
XVIII	Пособия из краевого фонда регулирования . . . . .	2340727			
	<b>Всего по бюджету края . . . . .</b>	<b>59019471</b>		<b>Всего по бюджету края . . . . .</b>	<b>59019471</b>

2. С В

доходов по всем бюджетам Си  
(В Р У)

Разделы	Наименование доходов	Краевой	Омский	Новосибирский	Иркутский
II.	Налоговые недоимки . . .	—	—	—	—
III.	Неналоговые недоимки . . .	—	18800	—	—
IV.	Сельское хозяйство . . .	—	57521	39521	33329
V.	Промышлен. и торговля . . .	1234093	371316	177926	342473
VI.	Коммун. имущества . . .	—	1259413	1088938	1167127
VII.	Коммун. предприятия . . .	—	52239	104779	202652
VIII.	Разные учреждения . . .	—	1300	23180	—
IX.	Разные поступления . . .	—	149178	108202	49393
X.	Местные налоги . . . . .	—	469154	505030	670824
XI.	Надбавки к госналогам:				
	а) к промналогу . . .	—	1639000	1690000	1400000
	б) ко всем прочим . . .	—	187510	208859	175385
	Итого . . .	—	1826510	1898859	1575385
XII.	Отчисл. от госналога:				
	а) от сельхозналога . . .	—	1340000	1308667	649165
	б) от промналога . . .	4084775	—	—	—
	в) от налог. с имущ. . .	—	5000	700	200
	Итого . . .	4084775	1345000	1309367	649365
XIII.	Отчисления от госдоход. . .	—	73180	87684	250957
XIV.	Возмещ. расх. госбюдж. . .	—	47000	63243	70472
XV.	Пособия из госуд. сред. . .	1890000	48500	258170	56200
XVIII.	Пос. из крайфонда регул. . .	—	—	—	—
	Всего по бюдж. края . . .	7208868	5719111	5664899	5068177

О Д

бирского края на 1926/27 год.  
Б Л Я Х)

Томский	Красноярский	Барнаульский	Бийский	Кузнецкий	Барандинский	Ачинский	Канский
—	9238	—	—	11196	—	—	1863
—	33931	33337	—	21264	2615	—	12317
65423	50622	45164	32858	491626	107382	11034	25981
72658	34088	154498	189640	—	33300	18849	18008
902159	685628	538045	412619	183798	142319	252684	155873
192260	104166	41175	12171	57498	2460	21190	15036
—	17930	—	—	—	—	592	1800
70707	92835	88361	47869	41335	33720	30749	21971
289610	159882	170043	113234	177801	79257	73689	64628
730000	578307	600000	400000	200000	230000	135000	158000
98257	73329	76611	60108	19000	35426	23863	27436
828257	651636	676611	460108	219000	265426	158863	185436
1100000	850000	1000164	1223750	750000	1275866	750000	850000
635957	338676	144000	115185	200000	73000	135000	144317
3550	2000	500	—	50	—	—	—
1739507	1190676	1144664	1338935	950050	1348866	885000	994317
247124	140526	160343	133174	118255	50604	44281	97446
51547	45189	14577	5506	2718	15385	15043	24200
351131	165689	232478	264032	231152	236074	142460	212704
—	—	—	—	503037	—	549477	—
4810383	3382036	3299296	3010146	2566230	2317408	2203911	1831580

2. С В О Д

доходов по всем бюджетам Си  
(В Р У)

бирского края на 1926/27 год.  
Б Л Я Х)

Разделы	Наименование доходов	Славгородский				Итого по округам					ИТОГО по Сибкраю	
		Славгородский	Каменский	Рубовский	Тарский	Минусинский	Тулуновский	Ойротская авт. обл.	Киренский	Хакасский		
II.	Налоговые недоимки . .	—	—	492	—	4546	—	—	—	—	27335	27335
III.	Неналоговые недоимки . .	—	—	2630	10000	12193	—	—	—	70	147157	147157
IV.	Сельское хозяйство . . .	54031	16217	26263	27597	26824	15184	14235	5760	9185	713257	713257
V.	Промышлен и торговля . .	39211	18066	8500	10826	22700	13290	—	7950	3000	1536299	2770392
VI.	Коммун имущества . . .	81687	101856	67202	68456	140340	65189	18014	70818	4641	7406806	7406806
VII.	Коммун предприятия . . .	15900	11800	3440	9095	16222	11444	2855	9657	5900	891939	891939
VIII.	Разные учреждения . . .	4000	—	—	—	2257	—	—	400	—	51459	51459
IX.	Разные поступления . . .	29074	46877	17673	29401	24440	13277	3610	9452	3630	911754	911754
X.	Местные налоги . . . . .	47427	33633	28715	41332	60895	4200	8249	8312	11970	3054885	3054885
XI.	Надбавки к госналогам:											
	а) к промналогу . . . . .	114648	120468	99671	95000	140000	139275	30500	90000	15000	8604869	8604869
	б) ко всем прочим . . . . .	31379	16440	11030	17168	23540	21076	6098	9984	1462	1123961	1123961
	Итого . . . . .	146027	136968	110701	112168	163540	160351	36598	99984	16462	9728830	9728830
XII.	Отчисления от госнал:											
	а) от сельхозналога . . . . .	1018818	1222000	1169518	810000	801102	420000	125000	76000	330000	17070050	17070050
	б) от промналога . . . . .	38735	46035	30060	95600	76000	138000	30000	90000	15000	2344975	6429740
	в) от налог. с имущ . . . . .	—	—	—	200	149	—	—	—	—	12349	12349
	Итого . . . . .	1057553	1268035	1199578	905200	877251	558000	155000	166000	345000	19427374	23512139
XIII.	Отчисления от госдоход . . . . .	46967	88672	33950	90736	20630	146739	37085	9700	56700	1934753	1934753
XIV.	Возмещ. расх. госбюдж. . . . .	6903	—	1450	1033	2475	11176	957	210	—	379084	379084
XV.	Пособия из госуд. сред. . . . .	123258	122092	142084	145176	136446	128573	102784	57280	102672	3258955	5148955
XVIII.	Пос. из крайфонда регул. . . . .	—	—	—	114506	—	115702	539409	340710	17785	2340726	2340727
	Всего по бюдж. края . . . . .	1652038	1844156	1642678	1565526	1510759	1280125	318796	786233	737115	51810613	59019471

**З. С В**  
расходов по всем бюджетам Сибир

( В Р У

**О Д**  
ского края на 1926 / 27 бюдж. год

Б Л Я Х)

Разделы	Наименование расходов	З. С В				О Д							
		Красной	Омский	Новосибирский	Иркутский	Томский	Красноярский	Барнаульский	Бийский	Кузнецкий	Баранский	Ачинский	Каменский
I.	Общедминистр. учрежд.	1126731	884540	776074	589863	755528	599754	511895	584434	434818	572061	480554	37763
II.	Охрана порядка . . . .	94661	298822	264910	235540	279610	184774	172291	148896	110471	104103	105823	92357
III.	Органы юстиции . . . .	1326	107799	114478	120552	98358	73073	62097	69628	57198	57315	48116	48552
IV.	Народное образование . .	838675	2119465	1669640	1726965	1783081	1160214	1283016	1135303	1044831	856638	74656	693705
V.	Здравоохранение . . . .	258321	850386	873238	949300	713319	475546	487403	365940	504045	292601	264416	265649
VI.	Социальное обеспечение	35970	85271	72881	94090	81488	52902	59490	55717	23881	27161	27065	26863
VII.	Сельское хозяйство . . .	600000	271421	273094	187603	219800	143232	182416	198003	119155	140938	135151	135576
VIII.	Местная промышлен. . .	191415	39467	—	17498	24915	1886	12677	719	—	—	9647	—
IX.	Коммунальн. хозяйство . .	26836	377682	528402	462712	269531	237367	256110	178166	92774	56268	132461	65504
X.	Коммун. предприятия . . .	—	8114	263943	29781	2689	30675	3346	—	11622	—	11335	—
XI.	Пути сообщения . . . . .	8000	53735	94182	76800	90000	59483	75500	91000	61650	85724	54000	34950
XII.	Нужды обороны . . . . .	150000	161046	105624	171350	100696	93838	57563	67930	29107	61878	59881	35020
XIII.	Отчисл. в спец. капиталы	1500000	455287	323661	397473	361118	241500	133706	104460	74593	62721	120076	62217
	ИТОГО по I-XIII разд. . .	4831935	5713035	5360127	5059527	4780133	3358304	3297510	3000196	2564145	2317408	2197211	1838156
XIV.	Особые расходы . . . . .	36206	6076	304772	8650	30250	23732	1786	9950	2085	—	6700	6000
XVI.	Отчисления в крайфонд регулирования . . . .	2340727	—	—	—	—	—	—	—	—	—	—	—
	ВСЕГО по бюдж. края . .	7208868	5719111	5664899	5068177	4810383	3382036	3299296	3010146	2566230	2317408	2203911	1844156



**З. С. В.**  
расходов по всем бюджетам Сибир  
( В Р У

Разделы	Наименование расходов	Канский	Славгородский	Рубловский	Тарский
I.	Общедминистр. учрежд.	446202	407676	330670	389087
II.	Охрана порядка . . . . .	86534	86812	72966	66107
III.	Органы юстиции . . . . .	50256	42438	36975	37250
IV.	Народное образование . . . . .	641846	593518	677854	587343
V.	Здравоохранение . . . . .	230620	226870	186020	204197
VI.	Социальное обеспечение	30555	17123	29613	17592
VII.	Сельское хозяйство . . . . .	121942	144446	116040	120554
VIII.	Местная промышлен. . . . .	500	—	466	—
IX.	Коммунальн. хозяйство . . . . .	30329	31539	101715	37064
X.	Коммун. предприятия . . . . .	15000	—	—	—
XI.	Пути сообщения . . . . .	58500	30555	35985	73467
XII.	Нужды обороны . . . . .	54296	41222	37073	10365
XIII.	Отчисл. в спец. капиталы	62000	29839	15301	22000
	<b>ИТОГО по I-XIII разд. . . . .</b>	<b>1831580</b>	<b>1652038</b>	<b>1640678</b>	<b>1565026</b>
XIV.	Особые расходы . . . . .	—	—	2000	500
XVI.	Отчисления в крайфонд регулирования . . . . .	—	—	—	—
	<b>ВСЕГО по бюдж. края . . . . .</b>	<b>1831580</b>	<b>1652038</b>	<b>1642678</b>	<b>1565526</b>

**О Д**  
ского края на 1926 / 27 бюдж. год  
( В Л Я Х )

Минусинский	Тулуновский	Ойротская авт. обл.	Киренский	Хакасский	ИТОГО по округам	ИТОГО по краю
323241	236141	238395	166434	143373	9248503	10375234
66579	62459	49847	48367	38767	2576035	2670696
43402	41462	22843	29107	25945	1186844	1188170
574205	437144	373867	260649	269363	18640333	19479008
192796	213122	72494	123066	95038	7590066	7848387
17002	20697	16204	9291	7600	772486	808456
111106	81592	63929	51126	51977	2869101	3469101
—	130	—	360	—	108265	299680
56054	68597	13638	57440	51056	3104409	3131245
—	20731	20000	—	15000	432236	432236
31500	45295	25533	4000	18000	1099859	1107859
42402	30175	17761	3000	20996	1201223	1351223
48905	20330	4035	27793	—	2567075	4067075
<b>1507192</b>	<b>1277875</b>	<b>918546</b>	<b>780633</b>	<b>737115</b>	<b>51396435</b>	<b>56228370</b>
3567	2250	250	5600	—	414168	450374
—	—	—	—	—	—	2340727
<b>1510759</b>	<b>1280125</b>	<b>918796</b>	<b>786233</b>	<b>737115</b>	<b>51810603</b>	<b>59019471</b>

## 4. Р о с т

бюджетов округов Сибирского края за год (по сумме расходов).

(в тысячах рублей).

№№ по порядку	О К Р У Г А	Фактический расход 1925/26 г.				Бюджет на 1926-27 год	Рост по сравнению с прошл. год.	
		По телеграфным дан-ным за год	Подлежит исключению		Итого за искл. указ. расходов.		Сумма	%
			Разделы XIV-XVI	Снятые с бюдж.				
1	Омский . . . . .	5012	588	107	4347	5713	1366	31
2	Новосибирский . . . . .	4859	831	123	3905	5361	1456	37
3	Иркутский . . . . .	5014	990	186	3838	5060	1222	32
4	Томский . . . . .	4329	821	249	3259	4780	1521	47
5	Красноярский . . . . .	2705	279	31	2395	3358	963	40
6	Барнаульский . . . . .	2718	426	123	2169	3297	1128	52
7	Бийский . . . . .	2359	245	105	2009	3000	991	49
8	Кузнецкий . . . . .	1756	151	28	1574	2564	990	63
9	Барабинский . . . . .	1520	69	38	1413	2317	904	64
10	Ачинский . . . . .	1479	64	23	1392	2197	805	58
11	Каменский . . . . .	1374	85	48	1241	1838	597	48
12	Канский . . . . .	1256	78	42	1136	1832	696	61
13	Сларгородский . . . . .	1176	41	29	1104	1652	548	50
14	Рубцовский . . . . .	1240	76	13	1151	1641	490	43
15	Тарский . . . . .	1064	6	28	1030	1565	535	52
16	Минусинский . . . . .	1250	78	60	1112	1507	395	36
17	Тулуновский . . . . .	690	—	10	680	1278	598	88
18	Ойротск. автономн. обл.	679	16	—	663	919	256	39
19	Киренский . . . . .	472	—	18	454	780	326	72
20	Хакасский . . . . .	410	14	1	395	737	342	87
Всего по округам . . . . .		41362	4831	1262	35267	51396	16129	46

1925-26 г. 1926-27 г.

В общей сумме расходов бюджеты округов с бывшими губернскими городами составляют . . . 56,6% 53,6%  
 Бюджеты прочих округов составляют . . . 43,4% 46,4%

П р и м е ч а н и е: Для определения роста бюджета расходы на 1926-27 г. взяты без отчислений в фонды регулирован и особых расходов. За 1925-26 г. взяты аналогичные расходы, для чего из общей суммы расходов по каждому округу исключены расходы по разд. XIV-XVI, а также снятые на 1926-27 г. и переданные на госбюджет.

## 5. Дифференциация местного бюджета Сибкрая.

### А. Удельный вес дифференцированных бюджетов за три года.

(в ‰).

Дифференцированные бюджеты	По исполнению за 1924-25 год	По исполнению за 9 мес 1925-26 г.	По бюджету на 1926-27 г.	Без крайбюджета	
				За 9 мес. 1925-26 г.	1926-27 год.
1. Краевой . . . . .	—	3,0	8,6	—	—
2. Губернский и уездный . . . . .	46,4	} 27,4	—	} 28,3	—
3. Окружной . . . . .	—		23,5		25,7
4. Городской . . . . .	30,4	28,2	25,6	29,2	28,0
5. Районный (с рабоч. поселк.) . . . . .	23,2	} 41,4	41,2	} 42,5	} 46,3
6. Сельский . . . . .	—		1,1		
Итого . . . . .	100	100	100	100	100

### Б. Размеры дифференцированных бюджетов на 1926-27 год.

(в р у б л я х)

Дифференцированные бюджеты	Число бюдж.	Наименьший	Наибольший	В среднем
Окружной . . . . .	20	261628	1216250	661832
Окружн. городов . . . . .	17	121127	2323423	765569
Прочих " . . . . .	14	42326	289526	98000
Районный . . . . .	260	31836	163389	88820
Сельский . . . . .	245	862	17206	2498

Примечание: В настоящую таблицу вошли общие суммы расходов без погашения задолженности предыдущ. года, особых расходов и отчислений в фонды — запасный и регулирования.

## 6. Р о с т

**местных расходов по Сибири по разделам номенклатуры за три года  
(включая крайбюджет).**

(в тыс. руб.).

Разделы	Наименование расходов	Израсходо- вано в 1924/25 го- ду	Из асходо- вано в 1925/26 го- ду	Рост по сра- внению с предыдуц. годом.	Бюджет на 1926/2/ годы	Рост по сра- внению с предыдуц. годом
I	Общеадминистрат. учреждения	8334	9104	770	10376	1272
II	Охрана порядка	2433	2213	—220	2671	458
III	Органы юстиции .	661	795	134	1188	393
IV	Народное образов.	8825	11389	2564	19479	8090
V	Здравоохранение .	3561	4872	1311	7848	2976
VI	Социальн. обесп. .	388	483	95	808	325
VII	Сельское хозяйств.	1239	1884	645	3469	1585
VIII	Местная промышл.	26	59	33	300	241
IX	Коммунальное хоз.	3739	3873	134	3131	—742
X	Коммунальн. пред- приятия . . .	81	139	58	432	293
XI	Пути сообщения .	303	727	424	1108	381
XII	Нужды обороны .	1045	933	—112	1351	418
XIII	Отчисления и спец- капиталы . .	—	107	107	4067	3960
	Итого . .	30635	36578	5943	56228	19650

П р и м е ч а н и е: Для определения роста бюджета берутся расходы только по разделам с I до XIII включительно, т. к. особые расходы и отчисления в фонды регулирования являются по существу оборотными перечислениями.

## 7. Р о с т

местных расходов по Сибири по разделам номенклатуры за три года  
(включая крайбюджет).

(в относительных величинах)

Разделы	Наименование расходов	Рост по сравнению с 1924 — 25 годом			Рост по сравнению с 1925 — 26 годом	
		1924-25 г.	1925-26 г.	1926-27 г.	1925-26 г.	1926-27 г.
I	Обшеадминистративные учрежден.	100	109	124	100	114
II	Охрана порядка . .	100	91	110	100	121
III	Органы юстиции . .	100	120	180	100	149
IV	Народное образование . . . . .	100	129	221	100	171
V	Здравоохранение . .	100	137	220	100	161
VI	Социальное обеспечение . . . . .	100	124	208	100	167
VII	Сельск. хозяйство . .	100	152	280	100	184
VIII	Местная промышленность . . . . .	100	227	1154	100	508
IX	Коммунальное хозяйство . . . . .	100	104	84	100	81
X	Коммунальные предприятия . . . . .	100	172	533	100	311
XI	Пути сообщения . .	100	240	366	100	152
XII	Нужды обороны . .	100	89	129	100	145
XIII	Отчисления в спецкапиталы . . . . .	100	—	—	100	3801
	Всего по краю . .	100	119	184	100	154

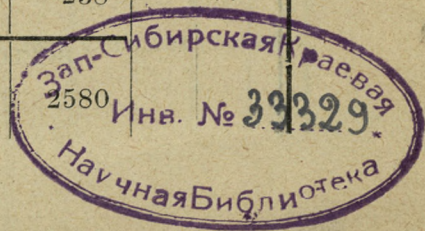
## 8. Изменения, внесенные Президиумом Сибкрайисполкома в расходную часть бюджетов на 1926-27 г., представленных округами по разделам номенклатуры.

(В тыс. рублях).

Разделы	Наименование расходов	Контрольная цифра, на-меч. Сибкрайисполк.	Представлено округами	Утверждено Сибкрайисполкомом	Внесенные изменения	
					Увеличено	Сокращено
I.	Общедмин. учрежд. . .	8729	10340	9249	—	1091
II.	Охрана порядка . . .	2237	2696	2576	—	120
III.	Органы юстиции . . .	1092	1126	1187	61	—
IV.	Народное образование	16521	18134	18640	506	—
V.	Здравоохранение . . .	7297	7948	7590	—	358
VI.	Социальное обеспеч. . .	543	702	772	70	—
VII.	Сельское хозяйство . .	3146	3176	2869	—	307
VIII.	Местная промышлен. . .	71	122	109	—	13
IX.	Коммун. хозяйство . . .	2792	3600	3104	—	496
X.	Коммун. предприятия . .	70	623	432	—	191
XI.	Пути сообщения . . . .	1235	1252	1100	—	152
XII.	Нужды обороны . . . .	1330	1335	1201	—	134
XIII.	Отчисл. в спец. капит.	—	2718	2567	—	151
ВСЕГО по бюджетам округов . . . . .		45063	53772	51396	637	3013
					2376	

**9. Изменения,**  
**внесенные Президиумом Сибкрайисполкома в общую сумму мест-**  
**ных расходов на 1926—27 год, представленную округами (по**  
**разделам с I по XIII).**  
 (в тыс. рубл.).

№ № по порядку	НАИМЕНОВАНИЕ ОКРУГОВ	Представлено округами	Утверждено Сибкрайисполкомом	Сокращено	Примечание
1	Омский . . . . .	6044	5713	331	Расходы Томского и Киренского округов увеличены на 204 тыс. руб. вследствие значительного увеличения зарплат и отнесения на Томский части расходов краевого характера.
2	Новосибирский . . . . .	5539	5360	179	
3	Иркутский . . . . .	5066	5059	7	
4	Томский . . . . .	4669	4780	—	
5	Красноярский . . . . .	3570	3358	212	
6	Барнаульский . . . . .	3452	3298	154	
7	Бийский . . . . .	3137	3000	137	
8	Кузнецкий . . . . .	2662	2564	98	
9	Барабинский . . . . .	2427	2317	110	
10	Ачинский . . . . .	2571	2197	374	
11	Каменский . . . . .	1915	1838	77	
12	Канский . . . . .	1857	1832	25	
13	Славгородский . . . . .	1652	1652	—	
14	Рубцовский . . . . .	1863	1641	222	
15	Тарский . . . . .	1798	1565	233	
16	Минусинский . . . . .	1574	1507	67	
17	Тулуновский . . . . .	1345	1278	67	
18	Ойротская автономная область . . . . .	968	919	49	
19	Киренский . . . . .	688	781	—	
20	Хакасский . . . . .	975	737	238	
Итого по всем округам . .		53772	51396	2580	



### 10. МЕСТНЫЕ

по бюджетам округов на 1926/27 год по разделам номенкла  
(В т ы с.)

Разделы	Наименование расходов	Краевой		Омский		Ново- сибирск.		Иркутск.	
		25-26	26-27	25-26	26-27	25-26	26-27	25-26	26-27
		I	Обшеадминистр. учреждения . . . . .	648	1127	867	885	694	776
II.	Охрана порядка . . . . .	64	95	284	299	340	265	239	236
III.	Органы юстиции . . . . .	—	1	81	108	89	115	90	121
IV.	Народное образование . . . . .	137	839	1490	2120	1178	1670	1250	1726
V.	Народное здравоохранение . . . . .	197	258	659	850	606	873	647	949
VI.	Социальное обеспечение . . . . .	19	36	63	85	42	73	64	94
VII.	Сельское хозяйство . . . . .	132	600	226	271	165	273	100	188
VIII.	Местная промышленность . . . . .	—	191	30	39	—	—	8	18
IX.	Коммунальное хозяйство . . . . .	14	27	505	378	599	528	566	463
X.	Коммунальные предприятия . . . . .	—	—	9	8	12	264	32	30
XI.	Пути сообщения . . . . .	—	8	21	54	54	94	72	77
XII.	Нужды обороны . . . . .	100	150	99	161	109	106	159	171
XIII.	Отчисления в спец. капиталы . . . . .	—	1500	13	455	17	324	47	397
	Итого по разд. I—XIII . . . . .	1311	4832	4347	5713	3905	5361	3838	5060
XIV.	Особые расходы . . . . .	369	36	76	6	400	304	60	8
XVI.	Отчисления в крайфонд регу- лирования . . . . .	4248	2341	—	—	—	—	—	—
	ВСЕГО по расходам . . . . .	5928	7209	4423	5719	4305	5665	3898	5068

### РАСХОДЫ

туры в сравнении с фактическими расходами в 1925/26 году.  
(р у б л)

Томский		Красво- ярский		Барна- ульский		Бийский		Кузнец- кий		Барабин- ский		Ачинский		Камен- ский	
25-26	26-27	25-26	26-27	25-26	26-27	25-26	26-27	25-26	26-27	25-26	26-27	25-26	26-27	25-26	26-27
704	755	459	600	470	512	471	584	400	435	522	572	447	480	355	377
155	280	143	185	130	172	132	149	68	110	75	104	76	106	62	92
66	98	51	73	44	62	39	70	36	57	37	57	28	48	35	49
1023	1783	720	1160	753	1283	663	1135	574	1044	405	856	405	749	396	694
471	713	350	480	290	487	154	366	177	504	166	293	160	265	141	266
47	81	33	53	44	59	40	56	9	24	11	27	16	27	12	27
129	220	93	143	124	182	129	198	68	119	71	141	69	135	94	136
6	25	—	2	12	13	—	1	—	—	—	—	—	10	—	—
439	270	387	237	202	256	306	178	184	93	57	56	110	132	98	65
8	3	49	30	2	3	—	—	15	12	2	—	5	11	—	—
68	90	38	59	41	76	51	91	37	62	40	86	46	54	30	35
13	101	65	94	54	58	17	68	6	29	27	62	34	60	18	35
12	361	7	242	3	134	7	104	—	75	—	63	—	120	—	62
3259	4780	2395	3358	2169	3297	2009	3000	1574	2564	1413	2317	1392	2197	1241	1838
283	30	164	24	136	2	17	10	56	2	33	—	7	7	3	6
—	—	—	—	—	—	—	—	—	—	—	—	—	—	—	—
3542	4810	2559	3382	2305	3299	2026	3010	1630	2566	1446	2317	1399	2204	1244	1844



### 10. МЕСТНЫЕ РАСХОДЫ

по бюджетам округов на 1926/27 год по разделам номенкла

(В т ы с .)

Продолжение.

туры в сравнении с фактическими расходами в 1925/26 году.

(р у б л .)

Разделы	Наименование расходов	Канский		Славго-родский		Рубцов-ский		Тарский		Минусин-ский		Тулуновский		Ойрот-ская а. о.		Кирен-ский		Хакас-ский		Итого по округам		И Т О Г О по всему бюд-жету	
		25-26	26-27	25-26	26-27	25-26	26-27	25-26	26-27	25-26	26-27	25-26	26-27	25-26	26-27	25-26	26-27	25-26	26-27	25-26	26-27	25-26	26-27
		I.	Общедministr. учрежд. . . . .	375	446	396	408	328	331	396	389	336	324	178	236	229	238	141	167	124	144	8456	9249
II.	Охрана порядка . . . . .	51	87	60	87	66	73	54	66	46	67	48	62	45	50	41	48	34	39	2149	2576	2213	2671
III.	Органы юстиции . . . . .	34	50	26	42	22	37	24	38	30	43	20	41	16	23	17	29	14	26	795	1187	795	1188
IV.	Народное образование . . . . .	311	645	331	594	426	678	251	587	361	574	225	438	249	374	132	261	109	269	11252	18640	11389	19479
V.	Народное здравоохранение . . .	127	231	120	227	125	186	120	204	125	193	88	213	47	72	62	123	40	95	4675	7590	4872	7848
VI.	Социальное обеспечение . . . . .	17	31	8	17	15	30	11	18	7	17	5	21	14	16	3	9	3	7	464	772	483	808
VII.	Сельское хозяйство . . . . .	82	122	77	144	79	116	82	121	53	111	36	82	28	64	24	51	23	52	1752	2869	1884	3469
VIII.	Местная промышленность . . . . .	—	1	—	—	3	—	—	—	—	—	—	—	—	—	1	—	—	—	59	109	59	300
IX.	Коммунальное хозяйство . . . . .	64	30	50	32	48	102	36	37	94	56	35	69	7	14	30	57	42	51	3859	3104	3873	3131
X.	Коммунальные предприятия . . .	—	15	—	—	—	—	—	—	—	—	5	21	—	20	—	—	—	15	139	432	139	432
XI.	Пути сообщения . . . . .	38	58	19	30	24	36	52	73	37	31	30	45	24	26	1	4	4	18	727	1100	727	1108
XII.	Нужды обороны . . . . .	37	54	17	41	15	37	4	10	23	42	10	30	4	18	2	3	2	21	833	1201	933	1351
XIII.	Отчисления в спец. капитал . . .	—	62	—	30	—	15	—	22	—	49	—	20	—	4	1	28	—	—	107	2567	107	4067
	Итого по разд. I—XIII . . . . .	1136	1832	1104	1652	1151	1641	1030	1565	1112	1507	680	1278	663	919	454	780	395	737	35267	51396	36578	56228
XIV.	Особые разделы . . . . .	38	—	7	—	49	2	5	1	12	4	—	2	7	—	—	6	3	—	1356	414	1725	450
XVI.	Отчисления в крайфонд регу-лирования . . . . .	—	—	—	—	—	—	—	—	—	—	—	—	—	—	—	—	—	—	—	—	4248	2341
	ВСЕГО по расходам . . . . .	1174	1832	1111	1652	1200	1643	1035	1566	1124	1511	680	1280	670	919	454	786	398	737	36623	51810	42551	59019



## 12. Постатейная сводна

на 1926

(в тысячах рублей)

Разделы	Наименование расходов	1	2	3	4	5	6	7	8	9
		Зарплата	Канцелярск. расходы	Хозяйств. расходы	Капитальн. ремонт	Командир. расходы	Продовольствие	Обмундирование	Приобретение инвентаря	Учебно-научная часть
I.	Общеадминистративные учреждения	6401	431	573	45	655	2	8	66	4
II.	Охрана порядка	1879	107	215	6	122	32	205	23	—
III.	Органы юстиции	826	72	95	—	96	—	11	9	—
IV.	Народное образование . . . . .	11817	112	1544	459	201	710	210	226	1223
V.	Здравоохранение	3872	67	675	215	136	654	148	67	37
VI.	Социальное обеспечение . . . . .	182	5	33	1	12	46	25	2	—
VII.	Сельское хозяйство . . . . .	1702	43	201	31	201	2	23	75	129
VIII.	Местная промышленность . . . . .	235	9	11	—	25	—	5	3	2
IX.	Коммунальн. хозяйство . . . . .	1359	33	378	536	19	—	69	149	1
X.	Коммунальные предприятия . . . . .	35	—	—	—	—	—	2	—	—
XI.	Пути сообщения	11	—	3	920	1	—	—	—	—
XII.	Нужды обороны	—	—	958	179	—	—	—	—	—
XIII.	Отчисл. в спец. капиталы . . . . .	—	—	—	—	—	—	—	—	—
	<b>ИТОГО по I—XIII разд. . . . .</b>	<b>28319</b>	<b>879</b>	<b>4686</b>	<b>2392</b>	<b>1468</b>	<b>1446</b>	<b>706</b>	<b>620</b>	<b>1396</b>
	<b>В проц. к итогу . . . . .</b>	<b>50,4</b>	<b>1,6</b>	<b>8,3</b>	<b>4,3</b>	<b>2,6</b>	<b>2,6</b>	<b>1,2</b>	<b>1,1</b>	<b>2,5</b>
XIV.	Особые расходы	—	—	—	—	—	—	—	—	—
XVI.	Отчисл. в крайфонд регул. . . . .	—	—	—	—	—	—	—	—	—
	<b>ВСЕГО по бюджету . . . . .</b>	<b>28319</b>	<b>879</b>	<b>4686</b>	<b>2392</b>	<b>1468</b>	<b>1446</b>	<b>706</b>	<b>620</b>	<b>1396</b>

## расходов Сибиря

1927 год.

(в процентах)

10	11	12	13	14	15	16	17	18	19	20	21	22
Приобретение медик. каменгов	Приобрет. и ремонт приборов	Съезд и конференц.	Разные операцион. расходы	Эксплоатационные расходы	Расходы по восст. и расшир. предпр.	Отчисления по бюджету	Основная рента	Пенсии	Пособия и субсидии	Разные не-предвиден. расходы	Новое строительство	ИТОГО по разделу
—	1	379	419	—	—	—	—	—	185	1198	8	10375
—	8	3	69	1	—	—	—	—	—	—	—	2670
—	—	14	51	—	—	—	—	—	14	—	—	1188
9	1	91	265	—	4	—	—	—	1315	—	1292	19479
800	102	11	190	—	—	—	—	—	117	—	758	7849
1	—	4	8	—	—	—	—	427	62	—	—	808
102	88	39	549	59	31	—	—	—	34	—	160	3469
—	—	2	2	2	4	—	—	—	—	—	—	300
—	—	1	137	24	1	—	77	—	18	—	329	3131
—	—	—	—	113	262	—	—	—	—	—	20	432
—	—	—	8	—	—	—	—	—	—	—	165	1108
—	—	—	—	—	—	—	—	—	—	—	215	1352
—	—	—	—	—	—	4067	—	—	—	—	—	4067
912	200	544	1698	199	302	4067	77	427	1745	1198	2947	56228
1,6	0,4	1,0	3,0	0,3	0,6	7,2	0,1	0,8	3,1	2,0	5,3	100,0
—	—	—	—	—	—	—	—	—	—	—	—	450
—	—	—	—	—	—	2341	—	—	—	—	—	2341
912	200	544	1698	199	302	6408	77	427	1745	1198	2947	59019

### 13. Местные расходы

Сибкрая на 1926-27 год по параграфам номенклатуры по сравнению с 1925/26 годом.

(В тыс. рубл.).

§§	Наименование расходов	1925/26 г.		1926/27 г.
		Бюджет за год	Исполн. за 9 мес.	
<b>I. Общеадминистративные учреждения.</b>				
1	Краевой и Окружной исполкомы . . . . .	1720	1082	1582
	Райисполкомы . . . . .	2026	1760	2370
	Пособия и субсидия . . . . .	586	484	179
	Непредвиденные расходы . . . . .	768	469	1061
	Итого по § 1-му . . . . .	5100	3795	5192
2	Горсоветы . . . . .	67	65	274
3	Сельсоветы . . . . .	3605	2172	4398
4-6	Общие отделы, арбитражные комиссии и управления инженеров . . . . .	277	131	188
7	Архивные бюро . . . . .	44	24	57
8	Советы физкультуры . . . . .	99	54	170
9-10	Издательство и курсы . . . . .	32	5	61
"	Ямская гоньба . . . . .	84	43	36
	Итого по разд. I-му . . . . .	9307	6289	10376
<b>II. Охрана порядка.</b>				
1	Административн. отделы . . . . .	1883	1395	571
2	Милиция и ардома . . . . .			1656
4	Уголрозыск . . . . .			364
5-6	Места заключения . . . . .			80
	Итого по разд. II-му . . . . .	2261	1667	2671
<b>III. Органы юстиции.</b>				
1	Нарсуды . . . . .	599	391	878
2	Нарследователи . . . . .	268	165	310
	Итого по разд. III-му . . . . .	867	556	1188
<b>IV. Народное образование.</b>				
1	Отделы наробразования . . . . .	434	280	1041
	Пособия . . . . .	373	195	911
	Итого по § 1-му . . . . .	807	475	1952

§§	Наименование расходов	1925/26 года		1926/27 г.
		Бюджет за год	Исполнение за 9 м	
2-4	Профтехнические и сельско-хозяйственные школы и внешкольное профобразование . . . . .	289	182	274
5	Школы I степени . . . . .	5673	3415	9070
6	" II " . . . . .	344	212	609
7	Семи и девятилетки . . . . .	1276	885	2170
8	Школы крестьянской молодежи . . . . .	218	123	433
9	Детдома . . . . .	2076	1287	1543
10	Охрана детей и борьба с беспорядочностью . . . . .	111	77	83
11	Детсады и детплощадки . . . . .	100	55	211
12	Школы подростков, взрослых и политграмоты . . . . .	493	291	748
13	Ликпункты . . . . .	362	210	541
14-15	Библиотеки, избы-читальни, нардома и клубы . . . . .	810	513	1494
16-17	Музеи, лекции, чтения и т. п. . . . .	48	31	87
18	Переподготовка учителей . . . . .	137	40	254
19	Предприят. отд. Наробраза . . . . .	—	3	10
	Итого по разд. IV-му . . . . .	12744	7799	19479
<b>V. Народное Здравоохранение</b>				
1	Отделы Здравоохранения . . . . .	321	236	644
	Пособия . . . . .	173	107	86
	Итого по § 1-му . . . . .	494	343	730
2	Больницы . . . . .	2984	1706	4617
3	Амбулатории и кабинеты . . . . .	1100	562	1067
4	Фельдшерские пункты . . . . .			266
5	Курорты и санатории . . . . .	15	8	19
6	Дома матери и ребенка, ясли и т. п. . . . .	495	309	623
7	Бактелaborатории . . . . .	51	30	76
8	Борьба с соцболезнями . . . . .	49	30	75
9	Санэпид и санпросвет . . . . .	272	165	369
10	Предприятия отд. здравоохранения . . . . .	—	3	6
	Итого по разд. V-му . . . . .	5460	3156	7848

§ §	Наименование расходов	1925/26 года		1926/27 г.
		Бюджет за год	Исполнение за 9 м.	
<b>VI. Социальное обеспечение.</b>				
1.	Отд. соц. обеспечения . . . . .	96	76	140
2.	Кресткомы . . . . .	—	—	54
3.	Инвалидные учрежден. . . . .	128	80	123
4.	Борьба с нищенством и т. п. . . . .	1	1	7
5.	Пенсии и пособия . . . . .	325	187	484
6-7.	Прочие мероприятия . . . . .	6	3	—
Итого по разд. VI-му . . .		556	347	808
<b>VII. Сельское хозяйство.</b>				
1.	Земельные управления и земкомиссия . . . . .	531	351	966
	Пособия . . . . .	4	1	19
Итого по § 1 . . . . .		535	352	985
2.	Агро-и зоотехническая сеть . . . . .	654	301	801
3.	Борьба с вредителями . . . . .	60	26	88
4.	Ветеринарная сеть . . . . .	635	293	843
5.	Борьба с эпизоотиями . . . . .	98	22	70
6-16.	Прочие мероприятия . . . . .	784	228	682
Итого по разд. VII-му . . .		2.766	1.222	3.469
<b>VIII. Местная промышленность.</b>				
1.	Совнархозы . . . . .	36	27	261
2-16.	Предприятия . . . . .	29	14	39
Итого по разд. VIII-му . .		65	41	300

§ §	Наименование расходов	1925/26 года		1926/27 г.
		Бюджет за год	Исполнение за 9 м.	
<b>IX. Коммунальное хозяйство.</b>				
1.	Отделы коммунальн. хозяйства . . . . .	946	454	772
2.	Жилые строения . . . . .	1.170	744	459
3.	Торгово-промышлен. помещения . . . . .			67
4-8.	Внешнее благоустройство . . . . .	672	374	618
9.	Противопожарная охрана . . . . .	914	606	1.080
10.	Земельное хозяйство . . . . .	97	45	135
Итого по разд. IX-му . . .		3.799	2.223	3.131
<b>X. Коммунальные предприятия, не переведен. на хозрасчет . . . . .</b>				
		68	55	432
<b>XI. Пути сообщения . . . . .</b>				
		1.132	307	1.108
<b>XII. Расходы по удовлетворению нужд обороны . . . . .</b>				
		1.228	538	1.351
<b>XIII. Отчисления в спецфонды и капиталы.</b>				
1.	Фонд раб.-коопер. жилищн. строительства . . . . .	140	29	287
3.	На финансиров. промышленности . . . . .	—	—	1.500
	Промфонд . . . . .	4	2	20
2-4-6.	Прочие фонды . . . . .	172	32	58
7.	Спец. капиталы жилфонда . . . . .	—	—	2.202
Итого по разд. XIII-му . . .		316	63	4.067
<b>XIV. Особые расходы . . . . .</b>				
		289	1.414	450
<b>XVI. Отчисления в фонды регулирования (краевой) . . . . .</b>				
		1.596	2.931	2.341
<b>Всего по бюджету Сибиряка .</b>		<b>42.454</b>	<b>28.608</b>	<b>59.019</b>

Примечание: Из ассигнований по бюджету и по исполнению за 1925/26 г. исключены расходы, снятые на 1926/27 г. с местного бюджета.

## 14. П л а н

### финансирования бюджетов Сибири на 1926/27 год.

(В т ы с. р у б л.)

№№ по пор	Б ю д ж е т ы	Отчисления от госналогов				Субвенция	Дотация	Пособие из Краевого фон- да регулиров.	И т о г о
		Сельхоз- налога		Промналога					
		Сумма	%	Сумма	%				
1	Омский . . . . .	1340	40	—	—	35	13	—	1388
2	Новосибирский . . . . .	1309	82	—	—	223	35	—	1567
3	Иркутский . . . . .	649	86,5	—	—	28	28	—	705
4	Томский . . . . .	1100	100	636	87	257	94	—	2087
5	Красноярский . . . . .	850	100	339	58	126	39	—	1354
6	Барнаульский . . . . .	1000	40	144	24	182	51	—	1377
7	Бийский . . . . .	1224	51	115	29	191	73	—	1603
8	Кузнецкий . . . . .	750	100	200	100	177	54	503	1684
9	Барабинский . . . . .	1276	85	73	32	188	48	—	1585
10	Ачинский . . . . .	750	100	135	100	143	—	549	1577
11	Каменский . . . . .	1222	94	46	38	102	20	—	1390
12	Канский . . . . .	850	100	144	93	142	71	—	1207
13	Славгородский . . . . .	1019	85	39	30	117	6	—	1181
14	Рубцовский . . . . .	1169	97,5	30	32	120	22	—	1341
15	Тарский . . . . .	810	100	95	100	105	40	115	1165
16	Минусинский . . . . .	801	89	76	54	98	39	—	1014
17	Тулуновский . . . . .	420	100	138	100	103	25	116	802
18	Ойротская авт. обл. . . . .	125	100	30	100	74	29	539	797
19	Киренский . . . . .	76	100	90	100	47	10	341	564
20	Хакасский . . . . .	330	100	15	100	75	28	178	626
	Итого по округам . . . . .	17070	75	2345	26,8	2533	725	2341	25014
21	Краевой . . . . .	—	—	4085	48,2	—	1890	—	5975
	ВСЕГО по краю . . . . .	17070	75	6430	75	2533	2615	2341	30989

## 15. Строительные расходы.

Расходы по путям сообщения за 1925/26 год показан по исполнению за год, прочие—по бюджету, так как данных о годовом исполнении нет.

I. Новое строительство и капитальный ремонт в местном бюджете Сибирского края.

(В тыс. руб.)

Отрасли хозяйства	1925—26 г.	1926—27 г.	Отношение 1926—27 к 1925—26 году, принятому за 100
<b>А. Общая сумма строительных расходов.</b>			
Народное образование . . . . .	983	1751	178
Народное здравоохранение . . . . .	394	972	247
Коммунальное хозяйство . . . . .	1340	865*)	65
Пути сообщения . . . . .	717	1084	151
Прочие . . . . .	289	667	230
<b>И Т О Г О . . .</b>	<b>3723</b>	<b>5339</b>	<b>143</b>
*) В эту сумму не вошли ассигнования из специальн. капитала жилищного фонда. Размер этого капитала по бюджету исчислен в 2.202 т руб.			
<b>Б. В том числе на новое строительство.</b>			
Народное образование . . . . .	214	1292	600
Народное здравоохранение . . . . .	107	757	707
Коммунальное хозяйство . . . . .	371	329	89
Пути сообщения . . . . .	60	164	273
Прочие . . . . .	180	405	225
<b>И Т О Г О . . .</b>	<b>932</b>	<b>2947</b>	<b>316</b>

II. Распределение ассигнований на новое строительство на 1926/27 год.

По месту производства работ	Народное образование	Народное здравоохранение
Сельские местности . . . . .	652	475
Горняцкие районы . . . . .	293	115
Прочие рабочие поселки . . . . .	5	25
Г о р о д а . . . . .	342*)	142**)
<b>И Т О Г О . . .</b>	<b>1292</b>	<b>757</b>

\*) В том числе 200 тыс. руб. на Сельхозтехникум и техникум имени Дзержинского в Новосибирске.

\*\*\*) Сумма 142 тыс. руб. пойдет на больницы, на половину обслуживающие сельское население.

16. Сеть массовых  
состоящих на местном бюджете

НАИМЕНОВАНИЕ УЧРЕЖДЕНИЙ	Омский	Ново- сибирский	Иркутский	Томский	Красно- ярский	Барнауль- ский	Бийский	Кузнецкий
<b>1. Школы I ступени и младшие группы 7 и 9 леток</b>								
В городе: число комплектов . . . . .	271	150	297	287	130	153	103	125
„ учащихся . . . . .	11859	5670	11940	11390	4900	6040	4120	5320
В сельских местностях: число комплектов . . . . .	861	864	408	745	413	747	1017	477
„ учащихся . . . . .	45222	33700	16320	29820	16830	29730	36080	19129
<b>2. Школы II ступени и старш. группы 7 и 9 леток</b>								
В городе: число комплектов . . . . .	113	77	157	37	76	29	26	39
„ учащихся . . . . .	4166	3120	5341	3315	2,258	1025	1290	1320
В сельских местностях: число комплектов . . . . .	25	32	22	17	19	29	23	9
„ учащихся . . . . .	995	1102	660	710	860	966	870	90
<b>3. Школы крестьянской молодежи — число школ . . . . .</b>	6	3	3	3	3	2	4	3
<b>4. Число детей в детдомах . . . . .</b>	1585	625	880	430	775	1070	340	110
<b>5. Избы-читальни . . . . .</b>	60	129	46	96	45	79	73	75
<b>6. Липуниты . . . . .</b>	246	222	120	326	102	155	118	255
<b>7. Больничные койки В городе*)</b>	640	395	620	440	262	210	125	295
В сельских местностях*)	260	345	144	228	140	195	197	160
<b>ИТОГО*)</b>	900	740	764	668	402	405	322	455
<b>8. Врачебно-амбулаторные сельские участки . . . . .</b>	16	23	11	12	1	1	7	7
<b>9. Фельдшерские пуниты . . . . .</b>	—	12	30	30	19	10	4	7
<b>10. Агрономические участки . . . . .</b>	21	19	11	22	12	14	18	9
<b>11. Ветер.-врачебные участки . . . . .</b>	27	20	12	22	7	15	16	8
<b>12. Ветер.-фельдшерские пуниты</b>	—	3	5	4	8	—	5	3
<b>13. Судебные участки . . . . .</b>	23	23	22	23	18	15	17	12
<b>14. Следственные участки . . . . .</b>	12	13	15	14	11	9	9	7
<b>15. Стреловой состав милиции (число единиц) . . . . .</b>	264	245	234	245	166	145	153	102
<b>16. Сельсоветы . . . . .</b>	585	470	257	547	317	330	367	241
<b>17. Райисполкомы . . . . .</b>	21	20	12	25	15	14	18	11
*) Больничные койки показаны по месту нахождения, если же учесть обслуживание сельского населения окрестными больницами (на 50 проц.), то распределение их между городом и сельскими местностями выразится следующим образом:								
Обслужив. городское население	505	295	468	323	136	130	63	253
„ сельское „	395	445	296	345	266	275	259	202

учреждений,  
Сибиря на 1926/27 год.

Барабин- ский	Ачинский	Каменский	Канский	Славгород- ский	Рубцов- ский	Тарский	Минусин- ский	Тулунов- ский	Ойротская автономная область	Киренский	Хакасский	По краю
30	56	43	38	17	26	30	46	31	—	7	—	1840
1260	2220	1480	1960	840	1400	1200	1975	1240	—	280	—	75094
699	518	490	444	456	554	370	378	262	136	152	153	10144
31455	21280	21950	17760	17920	21800	14800	15110	10480	4920	4100	6460	414857
39	32	28	24	15	4	12	18	16	—	5	—	747
780	1280	640	1070	340	160	360	780	620	—	180	—	28045
24	—	12	8	17	17	6	9	15	6	3	12	305
418	—	485	320	490	760	180	360	560	180	180	320	10506
2	6	1	4	3	2	3	2	1	1	1	1	54
285	200	462	200	290	360	150	258	130	—	45	30	8225
56	38	54	54	52	45	37	37	25	20	12	16	1049
170	193	85	122	121	98	134	92	62	90	13	82	2806
158	45	75	85	65	51	50	80	25	—	35	—	3656
82	147	165	130	150	105	85	120	155	136	35	77	3056
240	192	240	215	215	156	135	200	180	136	70	77	6712
8	—	2	1	2	3	2	1	7	7	3	1	115
2	11	14	9	3	8	6	3	11	4	10	6	196
16	13	13	10	12	10	10	8	7	9	5	5	244
10	9	7	9	13	5	7	6	6	1	2	2	204
5	5	5	5	—	5	3	2	2	6	2	3	71
13	13	10	12	10	9	8	10	9	5	5	5	262
8	6	5	7	5	4	5	5	7	3	3	3	151
94	104	85	84	60	74	59	73	57	32	13	22	2311
472	343	232	326	297	200	279	218	147	105	73	86	5892
17	13	13	14	12	10	10	8	7	10	5	5	260
50	23	38	43	33	26	25	60	55	—	18	—	2544
190	169	202	172	182	130	110	140	125	136	52	77	4168



19. Степень обслуживания местных  
состоящих на бюджете

На одно учреждение приходится	Омский	Ново- сибирский	Иркутский	Томский	Красно- ярский	Барнауль- ский	Бийский	Кузнецкий	Бараблин- ский
<b>Количество жителей сельских местностей:</b>									
Сельсовет . . . . .	1047	1326	1201	1035	965	1824	1030	1336	951
Райисполком . . . . .	29185	31162	25734	22646	20413	43007	38055	29277	26428
Ликпункт . . . . .	2491	2807	2573	1736	3001	3884	5805	1262	2642
Изда-читальня . . . . .	10215	4831	6713	5897	6804	7621	9383	4294	8022
Больничная койка . . .	1551	1400	1043	1641	1151	2189	2644	1594	2364
<b>Всего населения:</b>									
Больничная койка . . .	861	988	577	1031	944	1670	2258	787	1974
Судебный участок . . .	33717	31788	20071	29955	21099	45100	42778	29870	36452
Следственный участок	64625	56240	29438	49212	34525	75167	80803	51206	59235
<b>Количество десятин посева:</b>									
Агроучасток . . . . .	36853	28480	19619	15984	15152	44236	34106	25494	24386
<b>Количество голов скота:</b>									
Ветучасток или вет- пункт . . . . .	71257	71526	36552	58875	51136	97804	88644	74162	119790
<b>В процентах:</b>									
Процент охвата детей школьного возраста (8— 11 лет) школами 1-ой степени:									
в городе . . . . .	63,6	57,3	79,5	90,0	63,4	52,8	69,9	91,2	34,6
в деревне . . . . .	52,8	43,5	42,5	45,7	42,9	44,9	48,3	51,8	53,5
в среднем . . . . .	54,4	44,7	51,3	50,7	52,5	46,7	49,6	59,1	52,6

потребителей учреждениями,  
Сибкрая на 1926 27 год.

Ачинский	Каменский	Канский	Славгород- ский	Рубцовский	Тарский	Минусин- ский	Тулунов- ский	Ойротская авт. обл.	Киренский	Хакасский	ВСЕГО по округам
1039	1790	1055	1296	1942	921	1303	1247	827	538	936	1238
27430	31958	24589	32084	38849	25706	35521	26200	8685	7868	16104	28065
1847	4887	2821	3181	3964	1918	3088	2958	965	3026	981	2600
9384	7693	6375	7404	8633	6947	7680	7200	4342	3278	5032	6956
2110	2056	2001	2115	2988	2336	2029	1467	638	756	1045	1350
1984	1824	1714	1,856	2571	1968	1515	1150	678	595	1132	1068
29311	43793	30711	39921	44579	33220	30317	23013	18440	8332	17437	31443
63307	87587	52648	79843	100302	53152	60634	29589	30734	13886	29062	54556
19346	30253	26273	44670	48190	16151	27795	18583	3242	3036	6358	26356
63148	97268	64845	84754	116405	101275	131522	59684	62967	24991	132451	78086
75,9	47,5	87,0	43,1	—	86,2	78,6	72,2	—	70,1	—	73,3
40,3	49,5	36,7	34,0	39,3	43,9	53,4	50,9	38,4	70,0	72,5	47,9
51,7	49,4	48,9	34,3	39,3	45,7	55,1	52,2	38,4	70,1	72,5	50,2

## 18. Р о с т

сети массовых учреждений, состоящих на местном бюджете Сиб-  
края на 1926/27 год по сравнению с фактической сетью 1925/26 г.

НАИМЕНОВАНИЕ УЧРЕЖДЕНИЙ	Фактиче- ская сеть 1925-26 г.	Бюджет на 1926-27 г.	Рост по бюджету 1926-27 г против факт 1925-26 г	
			Колич	Проц.
1. Школы I ступени с младшими группами 7 и 9 леток:				
число комплектов в городе .	1566	1840	274	17
„    в сельских местностях	7211	10144	2933	40
2. Школы II ступени со старшими группами 7 и 9 леток:				
число коллективов в городе .	625	747	122	19
„    в сельских местностях	209	305	96	46
3. Ликпункты . . . . .	2226	2806	580	26
4. Больничные койки в городе .	3330	3656	326	11
в сельских местностях .	2316	3056	740	32
5. Сельские врачебно-амбулаторные участки . . . . .	81	115	34	42
6. Агрономические участки . . .	212	244	32	15
7. Ветеринарно-врачебные участки . . . . .	117	204	87	74

Примечание: Сведения о фактической сети в таблице показаны по данным производственных планов, представленных при бюджетах на 1926—27 г. Опубликованные в инструкции по составлению бюджета сведения, составленные по предварительным данным окрфинотделов, оказались не точными. По школам I ступени получилось весьма крупное расхождение: по предварительным данным в городе показано 1534 компл. и в сельских местностях — 7864 компл.

## 19. Исполнение

местного бюджета Сибиряка 1925/26 года в отношении сети  
массовых учреждений.

НАИМЕНОВАНИЕ УЧРЕЖДЕНИЙ	Предусмо- трепо бюджетом	Фактиче- ское количество	Процент к бюджету
1. Школы I ступени с младшими группами 7 и 9 леток:			
число комплектов в городе .	1314	1566	119
„ в сельских местностях .	7325	7211	98
2. Школы II ступени со старшими группами 7 и 9 леток:			
число коллективов в городе .	586	625	107
„ в сельских местностях .	205	209	102
3. Ликпункты . . . . .	2434	2226	91
4. Больничные койки в городе .	3449	3330	97
в сельских местностях .	2377	2316	97
5. Сельские врачебно-амбула- торные участки . . . . .	81	81	100
6. Агрономические участки . .	223	212	95
7. Ветеринарно-врачебные уча- стки . . . . .	152	117	77

## 20. Заработная плата в бюд

по сравнению с факти

Фонд на год и средние месячные ставки	Годы	III ПОЯС			IV П			
		Омский	Новосибирский	Ойротская авт. обл.	Иркутский	Киренский	Тулуновский	Красноярский
I. Фонд зарплаты (в тыс. руб.)	25/26	2208	2045	290	2572			1226
	26/27	3065	2715	490	2484	464	629	1691
Рост фонда за год								
Сумма роста . . .	—	857	670	200	1068			465
% " . . .	—	39	33	69	42			38
II. Средние месячные ставки (в руб. и коп.)								
A. Ставка I разряда в окружн. центре . . . . .								
	25/26	9—00	12—00	8—00	7—50	14—00	7—00	7—50
	26/27	9—00	12—00	8—00	8—00	14—00	7—50	7—50
В деревне . . . . .								
	25/26	6—46	5—50	8—00	6—00	14—00	6—50	6—25
	26/27	6—50	7—00	8—00	6—50	15—00	6—50	6—75
B. Ставки работников сельских массовых учреждений (в рублях)								
Учитель школы I ступ. . . . .								
	25/26	32	33,4	45	33,7	60	31	30
	26/27	38,5	38,5	45	36,5	60	36,5	36,5
Медицинский, ветеринарный врач и агроном . . . . .								
	25/26	65	65	89	63	85	60	60
	26/27	90	90	100	90	180	90	90
Председатель Райисполкома								
	25/26	66	70	50	62	75	49	50
	26/27	70	70	55	62	90	50	60
Ст. милиционер . . . . .								
	25/26	22	30	28	22	35	23	28
	26/27	30	30	33	28	55	31	30
Народный судья . . . . .								
	25/26	52	55	66	84	94	56	51
	26/27	60	60	75	83	110	60	55
Зав. сельской избой - читальной . . . . .								
	25/26	19	17	24	29	58	31	17,5
	26/27	30	30	28	30	58	35	25

Примечание: Общий расход по заработной плате за 1925/26 г. преуменьшенным, так как даны были на основании неполной отчетности по след. округам: Новосибирскому, Ачинскому, Минусинскому, Барабинскому, Хакасскому, Иркутской губ. и Ойротской обл.

## жете Сибиря на 1926-27 год

ческой за 1925-26 год.

	O Y C						V П O Y C							
	Томский	Кузнецкий	Каменский	Ачинский	Барабинский	Тарский	Барнаульский	Бийский	Канский	Славгородский	Рубцовский	Минусинский	Хакасский	
	1940	791	702	710	849	531	1203	1036	642	606	622	599	203	
	2690	1297	1065	1233	1239	866	1800	1689	990	995	892	822	359	
Рост фонда за год														
Сумма роста . . .	750	507	363	523	490	335	597	653	348	389	270	223	156	
% " . . .	39	64	52	74	58	63	50	63	54	64	43	37	77	
II. Средние месячные ставки (в руб. и коп.)														
A. Ставка I разряда в окружн. центре . . . . .														
	25/26	7—00	7—00	7—00	8—00	7—00	6—00	7—30	7—50	7—00	6—50	7—00	8—00	7—50
	26/27	7—50	8—00	7—50	7—50	7—50	7—50	7—30	7—50	7—00	7—00	7—00	7—00	7—50
В деревне . . . . .														
	25/26	5—50	6—50	5—50	7—58	6—50	6—00	6—50	6—00	7—00	5—50	6—00	7—00	6—00
	26/27	6—50	6—50	6—50	6—50	6—50	7—50	6—50	6—50	6—50	6—50	6—50	6—50	7—00
B. Ставки работников сельских массовых учреждений (в рублях)														
Учитель школы I ступ. . . . .														
	25/26	30,7	30	33	27	33	30,7	27,5	29,7	30	31	27,7	30,7	23,3
	26/27	36,5	36,5	63,5	36,5	36,5	36,5	33,5	33,5	33,5	33,5	33,5	33,5	33,4
Медицинский, ветеринарный врач и агроном . . . . .														
	25/26	60	60	67	54	75	75	60	64	60	63	64	60	80
	26/27	90	90	90	90	90	90	90	90	90	98	60	90	93
Председатель Райисполкома														
	25/26	60	65	60	65	52	50	60	60	50	47	60	60	50
	26/27	60	65	60	60	65	55	63	60	50	52	60	60	50
Ст. милиционер . . . . .														
	25/26	22,5	29	23	22	19	19	25	34	22,5	19	25	19	21
	26/27	30	30	34	30	30	27,5	30	34	27	27	30	29	28
Народный судья . . . . .														
	25/26	51	60	65	51	65	52	65	65	51	52	65	51	60
	26/27	60	95	65	65	65	55	60	65	55	55	65	55	60
Зав. сельской избой - читальной . . . . .														
	25/26	27,5	28	16	23,5	15	23	10	22	15	19	25	29	19
	26/27	27,5	27,5	27,5	22,5	27,5	27,5	25	25	25	27	25	25	25

выведен по телеграфным сведениям окрфлотделов и является несколько по след. округам: Новосибирскому, Ачинскому, Минусинскому, Барабин-

21. Штаты окр  
состоящих на бюджете 1926-27 года, по сравне

Наименование учреждений	Годы	Омский	Новосибирский	Иркутский	Томский	Красноярский	Барнаульский	Бийский	Кузнецкий
1. Президиум . . . . .	1925—26	3	4	3	4	2	2	3	2
	1926—27	3	4	3	3	3	3	3	3
2. Секретариат, общий отдел и организационная часть . . . . .	1925—26	33	36	31	29	36	30	25	19
	1926—27	29	37	27,5	29	38	32	26	20
3. Плановая комиссия	1925—26	8	7	6	5	5	4	3	2
	1926—27	8	7	7	7	5	4	5	2
4. Архивное бюро . . . . .	1925—26	4	2	5	4	6	4	2	1
	1926—27	4	3	4	4	6	4	2	1
5. Управление инженера . . . . .	1925—26	3	5	3	5	3	2	3	1
	1926—27	2	4	3	5	3	3	3	2
6. Совет физкультуры	1925—26	4	5	11	4	3	5	3	1
	1926—27	4	4	4	4	3	4	3	3
7. Административный отдел . . . . .	1925—26	81	70	102	58	68	68	38	25
	1926—27	81	82	66	54	68	72	37	29
8. Отдел народного образования . . . . .	1925—26	27	26	26	21	25	27	21	16
	1926—27	27	29	24	22	26	29	27	18
9. Отдел здравоохранения . . . . .	1925—26	28	19	26	19	20	22	17	15
	1926—27	26	24	19	19	21	21	18	15
10. Отдел социального обеспечения . . . . .	1925—26	4	6	13	8	10	5	4	5
	1926—27	8	10	9	11	9	8	9	7
11. Отдел местного хозяйства, промысл. отдел. и совнархоз . . . . .	1925—26	35	28	62	16	20	18	—	2
	1926—27	25	24	28	22	24	16	20	13
12. Отдел коммунального хозяйства . . . . .	1925—26	81	64	65	85	82	45	42	12
	1926—27	86	78	65	49	82	45	26	15
13. Земельное управление . . . . .	1925—26	49	43	—	31	33	39	23	21
	1926—27	43	34	31	31	33	29	27	26
По всему аппарату . . . . .	1925—26	360	315	353	289	313	271	184	122
	1926—27	346	340	290 <sup>1/2</sup>	260	321	270	206	154

ужных учреждений  
нию с фактическими штатами 1925-26 года.

Барабинский	Ачинский	Каменский	Канский	Славгородский	Рубовский	Тарский	Минусинский	Гулуновский	Ойротская автономная область	Киренский	Хакасский	ИТОГО
4	3	3	3	3	2	3	3	2	—	2	3	54
3	3	3	3	3	2	3	3	2	—	2	3	55
25	26	17	21	21	33	17	20	21	15	17	12	484
29	25	22	16	21	22	17	23	16	16	12	18	475,5
5	2	3	2	2	2	2	4	—	2	—	—	64
3	3	3	3	3	3	2	4	1	2	1	—	73
1	1	1	1	2	1	1	1	—	—	—	—	37
2	3	1	2	1	1	1	2	2	1	1	1	46
—	1	1	1	—	1	—	—	—	—	—	—	29
—	2	2	2	—	1	1	—	1	—	—	—	34
3	4	1	3	2	2	2	3	1	2	1	1	61
3	5	3	2	2	2	3	3	1	2	2	1	58
27	35	27	32	25	28	20	26	16	8	14	29	797
29	36	31	34	24	28	18	24	24	14	14	26	791
16	16	13	11	11	15	13	14	7	11	4	6	326
25	16	19	14	19	16	16	16	12	14	8	7	384
9	14	8	9	9	9	9	10	3	7	2	6	261
13	13	12	10	11	10	11	11	11	7	5	6	283
3	5	4	4	4	5	3	4	1	6	1	3	98
5	8	10	10	6	8	8	9	6	6	2	6	155
—	11	12	—	3	5	9	3	1	1	—	1	227
1	17	13	6	4	13	11	5	5	3	—	4	254
5	26	8	35	11	16	17	24	—	—	8	—	626
2	22	8	16	14	16	17	24	—	—	8	—	573
24	30	25	30	22	37	21	16	14	—	8	16	482
24	29	23	25	26	25	21	19	11	—	12	18	487
122	174	123	152	115	156	117	128	66	52	57	77	3546
139	182	150	143	134	147	129	143	92	65	67	90	3665 <sup>1/2</sup>

## 22. Исполнение местного бюджета Сибкрая на 1925/26 г. в части доходов

(В тысячах рубл.).

Разделы	Наименование доходов по номенклатуре 1925/26 г.	Предположено		Фактический до- ход	% выполнения	
		По бюджету	По фин- плану		Бюджета	Финплана
I	Остатки бюджетных средств на 1 октября . . . . .	1067,0*)	1067,0	1053,7	93,7	98,7
II.	Недоимки по налогам . . . . .	396,9	396,9	492,1	124,0	124,0
III.	Недоимки неналог. доходов . . . . .	878,4	878,4	1047,7	119,3	119,3
IV.	Доходы по сельск. хозяйству . . . . .	398,0	361,3	332,7	83,6	92,1
V.	Доходы по комму. имущест- вам и оброчн. стат. . . . .	5303,9	5396,2	5877,0	110,8	108,9
VI.	Доходы по коммунальным предприятиям . . . . .	983,9	873,2	771,8	78,4	88,4
VII.	Доходы по промышленности и торговле . . . . .	1622,2	1673,7	1273,6	78,5	76,1
VIII.	Доходы от разных учреждений и предприятий . . . . .	294,5	317,6	251,2	85,3	79,1
IX.	Разные поступления . . . . .	816,3	1154,9	1803,9	220,9	156,2
X.	Отчисления от госдоходов . . . . .	1093,2	1391,0	1611,6	147,4	115,9
XI.	от госналогов . . . . .	9150,6	10737,2	10802,1	118,0	100,8
XII.	Надбавки к госналогам и сбо- рам . . . . .	7664,3	8266,0	8129,9	106,1	98,4
XIII.	Местные налоги и сборы . . . . .	2448,5	2423,0	2442,8	99,8	100,8
XIV.	Пособия из общегосударствен- ных средств . . . . .	3998,0	6199,4	6052,2	151,4	97,6
XV.	Пособия из фондов регулиро- вания . . . . .	2888,8	4764,6	5755,2	199,2	120,8
XVI.	Целевые пособия из специ- альных капиталов . . . . .	—	—	96,5	—	—
XVII.	З а й м ы . . . . .	—	193,6	1200,6	—	620,2
	И Т О Г О . . . . .	39004,5	46094,0	48994,6	—	—
	ИТОГО без пособий из фон- дов регулир. и займов . . . . .	36115,7	41135,8	42038,8	116,4	102,2

\*) Предположения по разд. I—III внесены на основании дополнительной сметы, утвержденной Сибкрайисполкомом одновременно с годовым финпланом.

## 23. Исполнение

местного бюджета Сибкрая за 1925/26 год в части расходов  
(в тысячах рубл.).

Разделы	Наименование расходов по номенклатуре 1925/26 года	Назначено		Фактический расход	Процент выполнения	
		По бюджету	По финпланам		Бюджета	Финплана
I	Общеадминистративные учреждения . . . . .	9307,3	8564,6	9102,5	97,8	106,3
II	Охрана общественного порядка . . . . .	2876,9	2713,3	2930,5	101,9	108,0
III	Органы юстиции . . . . .	867,1	815,3	795,6	91,8	97,6
IV	Народное образование . . . . .	12983,1	12257,2	11703,9	90,1	95,5
V	Здравоохранение . . . . .	5570,1	5156,5	4984,0	89,5	96,8
VI	Социальное обеспечение	555,9	498,4	482,2	86,7	96,8
VII	Коммунальные предприятия, не переведенные на хозрасчет . . . . .	68,0	69,7	139,9	205,7	200,9
VIII	Коммунальное хозяйство	3799,3	3384,4	4112,2	108,2	121,5
IX	Пути сообщения . . . . .	1131,8	665,0	723,9	64,0	108,9
X	Военвед . . . . .	1227,6	1038,6	933,1	80,9	95,6
XI	Сельское хозяйство . . . . .	2886,6	2301,0	2004,9	69,5	87,1
XII	Местная промышленность	65,2	61,6	59,8	91,8	97,1
XIII	Отчисл. в спецсредства . . . . .	316,2	139,3	106,0	33,5	76,1
XIV	Отчисления в фонд регулирования . . . . .	2923,8	5635,8	5701,5	195,0	101,2
XVI	Чрезвычайные расходы . . . . .	288,6	882,0	1725,9	598,0	195,7
XV	Погашен. задолженности	1911,3*)	1911,3	1782,7	93,3	93,3
	ИТОГО . . . . .	46772,8	46094,0	47288,6	—	—
	ИТОГО без отчислений в фонд регулир. и чрезв. расх. . . . .	43566,4	39576,2	39861,2	91,5	100,7

\*) Ассигнования по разделу XVI внесено по дополнительной смете, утвержденной Сибкрайисполкомом одновременно с годовым финпланом.

## 24. Исполнение

расходной части бюджетов Сибиря за 1925/26 г. по сравнению с годовым финпланом

(без чрезвычайных расходов и отчислений в фонд регулирования).

(В т ы с р у б л.)

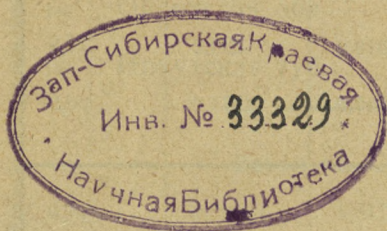
№№ по пор	Б ю д ж е т ы	Назначено на год	Фактический расход за год	% выполнения финплана
1	Краевой бюджет . . . . .	1479,0	1311,2	88,7
2	Омский . . . . .	4727,4	4628,0	97,9
3	Томский . . . . .	3860,2	3891,4	100,8
4	Новосибирский . . . . .	3981,5	4089,1	102,7
5	Барнаульский . . . . .	2608,0	2476,3	94,9
6	Красноярский . . . . .	2435,9	2540,8	104,3
7	Бийский . . . . .	2145,6	2211,5	103,0
8	Ачинский . . . . .	1438,1	1471,4	102,3
9	Канский . . . . .	1242,6	1218,2	98,1
10	Кузнецкий . . . . .	1540,9	1700,0	110,3
11	Минусинский . . . . .	1231,9	1238,3	100,5
12	Каменский . . . . .	1262,0	1326,8	105,2
13	Барабинский . . . . .	1569,3	1487,8	94,8
14	Тарский . . . . .	1011,4	1059,3	104,7
15	Рубцовский . . . . .	1192,2	1191,3	99,9
16	Славгородский . . . . .	1094,3	1168,2	106,8
17	Хакасский . . . . .	497,7	404,7	81,3
18	Ойротская обл. . . . .	591,3	671,6	113,7
19	Иркутская губ. . . . .	5666,6	5775,3	101,9
	Всего по Сибири .	39576,2	39861,2	100,7



## 25. Исполнение местного бюджета Сибкрая за 1926/27 год в части зарплаты по сравнению с бюджетными ассигнованиями.

(В тысячах рубл.).

№ № по порядку	Б ю д ж е т ы	По бюджету	Фактический расход	% выпол- нения
1	Краевой бюджет . . . . .	217,1	152,4	70,2
2	О м с к и й . . . . .	2335,9	2208,5	94,5
3	Новосибирский . . . . .	2091,1	2045,4	97,8
4	Т о м с к и й . . . . .	2204,7	1939,7	88,0
5	Красноярский . . . . .	1315,3	1225,8	93,2
6	Барнаульский . . . . .	1395,2	1202,8	86,2
7	Бийский . . . . .	1168,5	1036,0	94,9
8	Кузнецкий . . . . .	848,1	790,6	93,2
9	Барабинский . . . . .	880,5	848,8	96,4
10	Ачинский . . . . .	836,4	709,9	84,9
11	Каменский . . . . .	709,7	701,6	98,9
12	Канский . . . . .	714,2	642,3	89,9
13	Славгородский . . . . .	642,1	606,1	94,4
14	Рубцовский . . . . .	667,7	622,4	93,2
15	Т а р с к и й . . . . .	584,4	531,0	90,7
16	Минусинский . . . . .	650,8	599,0	92,0
17	Хакасский . . . . .	256,3	203,2	79,3
18	Ойротская область . . . . .	373,2	290,2	77,8
19	Иркутская губерния . . . . .	2857,2	2571,9	90,0
	И Т О Г О . . . . .	20748,4	18927,6	91,0



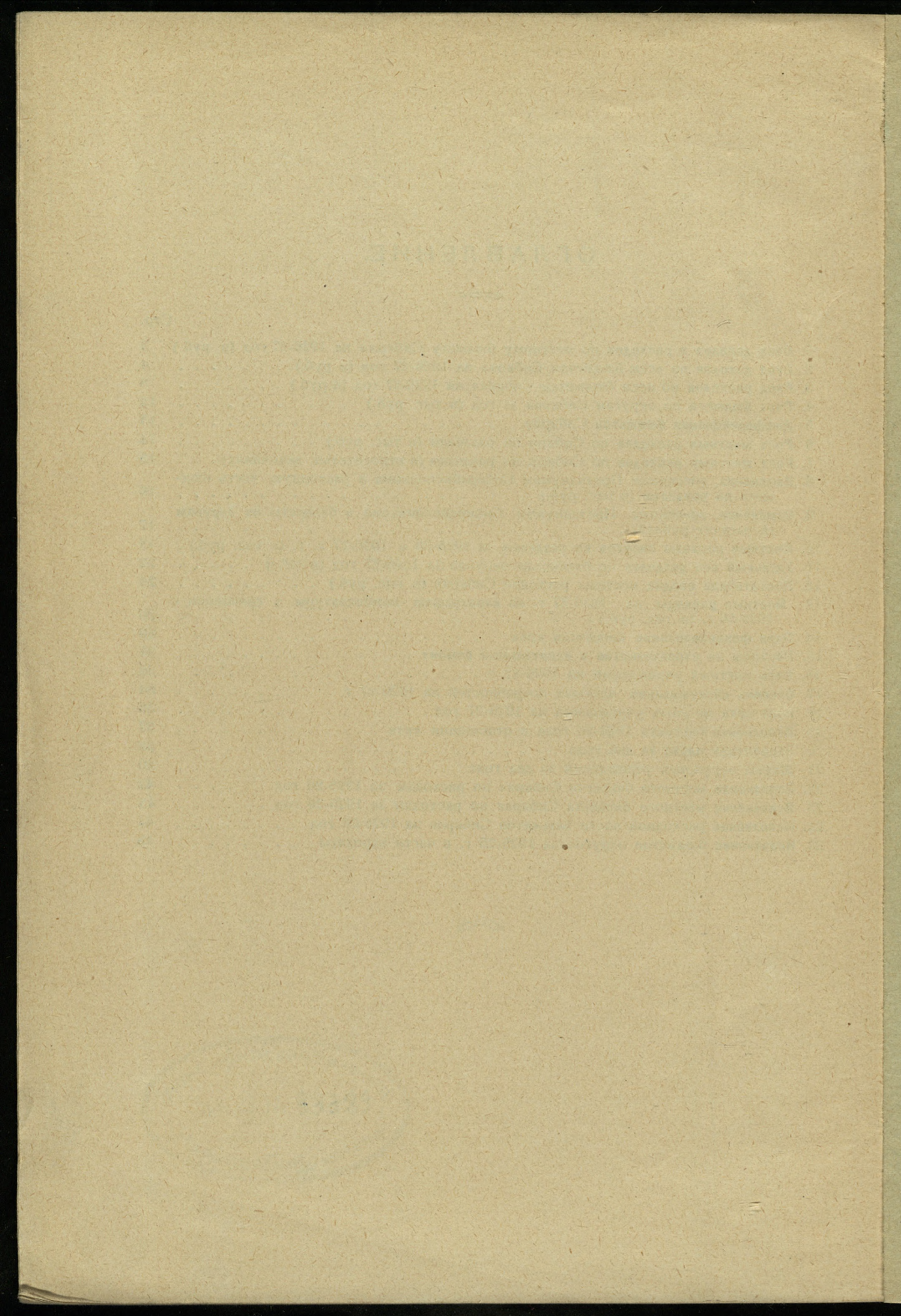
## ОГЛАВЛЕНИЕ.

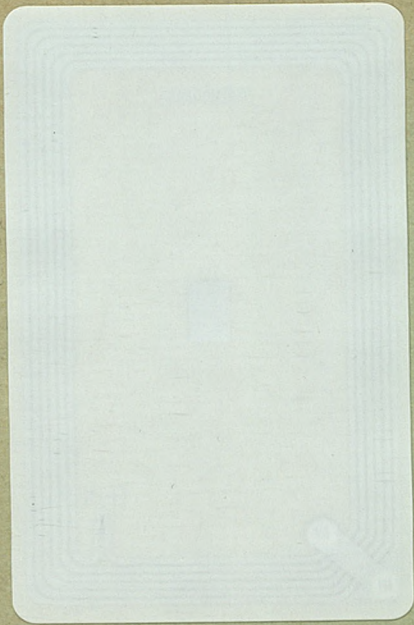


	Стр.
1. Свод доходов и расходов по местному бюджету Сибкрая на 1926-27 год (в руб.)	3
2. Свод доходов по всем бюджетам Сибкрая на 1926-27 год (в руб.) . . . . .	4
3. Свод расходов по всем бюджетам Сибкрая на 1926-27 год (в руб.) . . . . .	8
4. Рост бюджета по округам Сибкрая за год (в тыс. руб.) . . . . .	12
5. Дифференциация бюджетов Сибкрая . . . . .	13
6. Рост местных расходов по Сибири по разделам (в тыс. руб.) . . . . .	14
7. Рост местных расходов по Сибири по разделам (в относительн. величинах) . . . . .	15
8. Изменения, внесенные Президиумом Сибкрайисполкома в расходную часть бюджета по разделам (в тыс. руб.) . . . . .	16
9. Изменения, внесенные Президиумом Сибкрайисполкома в бюджеты по округам (в тысячах рублей) . . . . .	17
10. Местные расходы округов по разделам за 1925-26 и 1926-27 г. г. (в тыс. руб.) . . . . .	18
11. Удельный вес разделов по бюджетам округов на 1926-27 год (в %) . . . . .	22
12. Постатейная сводна местных расходов Сибкрая (в тыс. руб.) . . . . .	24
13. Местные расходы на 1926-27 г. по параграфам номенклатуры в сравнении с 1925-26 г. (в тыс. руб.) . . . . .	26
14. План финансирования бюджетов края . . . . .	30
15. Расходы на строительство и капитальный ремонт . . . . .	31
16. Сеть местных учреждений на 1926-27 г. . . . .	32
17. Степень обслуживания местных потребностей на 1926-27 г. . . . .	34
18. Рост сети местных учреждений на 1926-27 год . . . . .	36
19. Исполнение бюджета 1925-26 года в отношении сети . . . . .	37
20. Заработная плата за два года . . . . .	38
21. Штаты окружных учреждений за два года . . . . .	40
22. Исполнение местного бюджета Сибкрая по расходам за 1925-26 год . . . . .	42
23. Исполнение местного бюджета Сибкрая по расходам за 1925-26 год . . . . .	43
24. Исполнение расходной части бюджетов Сибкрая за 1925-26 год . . . . .	44
25. Исполнение бюджетов округов за 1925-26 г. в части зарплаты . . . . .	45



2024





БЕСПЛАТНО.

- 40

г. Новосибирск,  
тип ПЛОГ по Сибиряку,  
Коммунистич., 49.  
Сибкрайлит 2318.  
Заказ № 642.  
Тираж  
800

