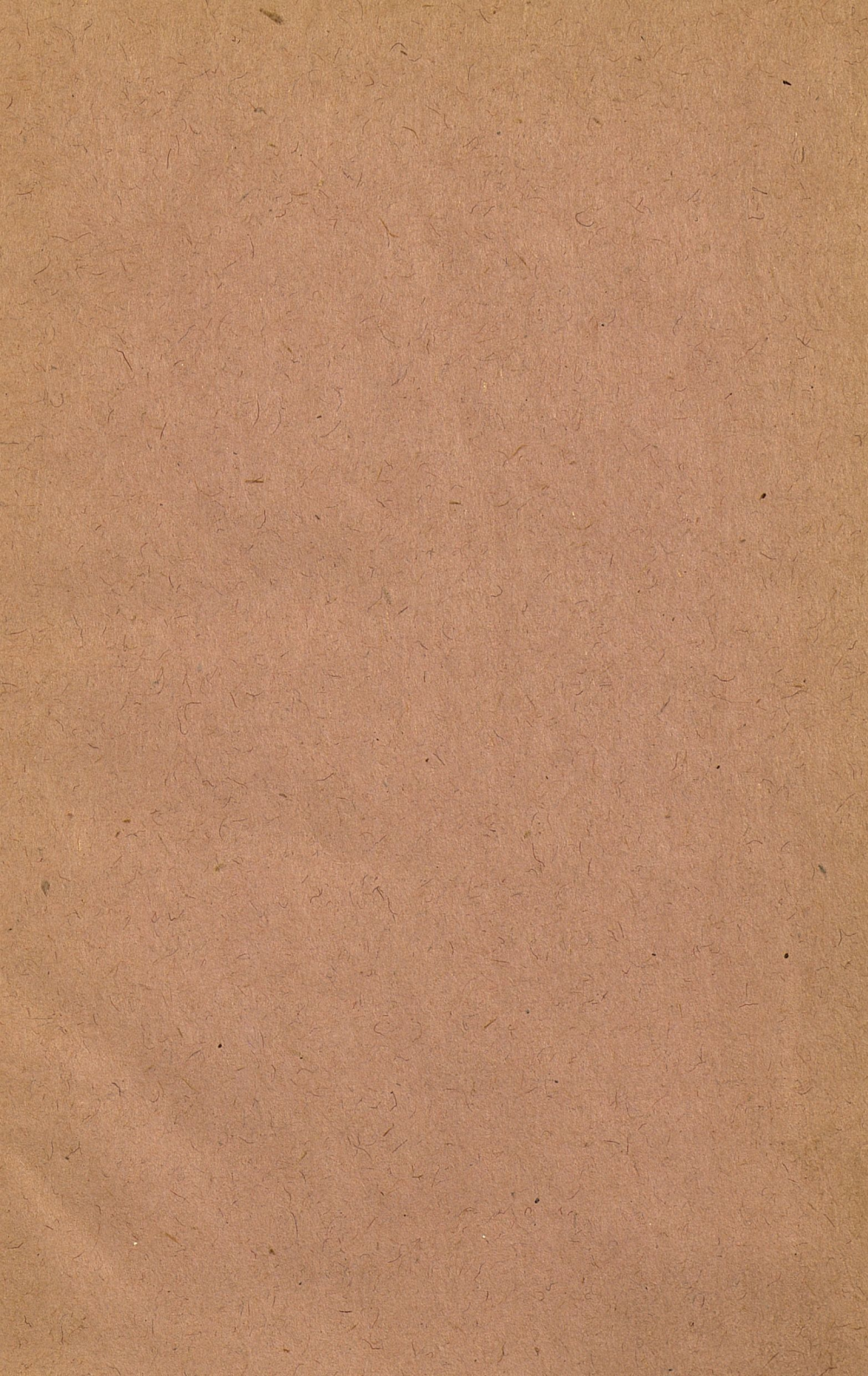


U $\frac{35}{135}$

1916₂







2011109388

U $\frac{35}{135}$

СМѢТА

ЗЕМСКИХЪ РАСХОДОВЪ

ПО ТУЛЬСКОМУ УѢЗДУ

на 1916 годъ.



№№ по порядку.	Предметы расходовъ.	Предпо- ложено Управою на 1916 годъ.	Расчеты и объясненія Управы съ ссылками на постановленія Земскаго Собранія, распоряженія правитель- ственной власти и документы съ объ- яснительными данными.
§ I.			
Участіе въ расходахъ правительственныхъ учрежденій.			
Ст. 1 а) На содер- жаніе лошадей и зем- скихъ станціонныхъ пунктовъ для развѣз- довъ въ указанныхъ закономъ случаяхъ, а также и выдача развѣздныхъ денегъ.			
1	б) Развѣздный день- ги чинамъ полиціи .	3060	Развѣздныя деньги чинамъ по- лиціи назначаются по соглашенію съ ними въ слѣдующемъ размѣрѣ: Исправнику и прочимъ чинамъ Полицейскаго Управленія на 7 ло- шадей по 180 р. на каждую—1260 р. и тремъ становымъ приставамъ на 6 лошадей по 300 р.—1800 руб. по закону 5 декабря 1912 г. рас- ходъ на развѣзды чиновъ полиціи принятъ на счетъ Государствен- наго Казначейства и Земству на- значается возмѣщеніе производи- мыхъ по этому предмету расхо- довъ по трехлѣтнему расчету дѣй- ствительно произведенныхъ расхо- довъ.
2	в) Тоже судебнымъ слѣдователямъ.	720	По этому расчету слѣдующая на это возмѣщеніе сумма внесена въ приходную смѣту. Развѣздныя деньги судебнымъ слѣдователямъ Тульского уѣзда по соглашенію съ ними назначены въ слѣдующемъ размѣрѣ: одному слѣдователю, дѣлающему выѣзды

Ассигно- вано по смѣтѣ на 1915 годъ.	Дѣйстви- тельно израсхо- довано въ 1914 г.	Ассигно- вано Со- браніемъ на 1916 годъ.	Примѣчанія.
3060	2700	4620	По этой статьѣ сумма расходовъ уве- личена Собраніемъ, согласно докладу Управы, на 1560 руб. вслѣдствіе при- бавки по 120 руб. на каждую изъ ло- шадей, назначенныхъ для развѣздовъ чинамъ полиціи.
720	720	720	

№№ по порядку.	Предметы расходовъ.	Предпо- ложено Управою на 1916 годъ.	Расчеты и объясненія Управы съ ссылками на постановления Земскаго Собранія, распоряженія правитель- ственной власти и документы съ объ- яснительными данными.
	Итого по § I. . .	3780	въ Мясновскую волость — 90 руб., и другому, дѣлающему выѣзды въ прочія волости уѣзда — 630 р. Этотъ расходъ принять на счетъ Государственнаго Казначейства на тѣхъ же условіяхъ, какъ и ра- сходъ по предыдущей статьѣ.
	§ II. Содержаніе Земскаго Управленія.		
	Ст. 1.		
3	а) Содержаніе пред- сѣдателя и членовъ Управы.		
	Предсѣдателю . .	2750	Согласно постановленію очеред- ного Земскаго Собранія 27 сентя- бря 1913 года назначено жалованье Предсѣдателю Управы 2750 руб. и двумъ Членамъ по 2000 р. каждому.
	Двумъ Членамъ . .	4000	
4	б) На разѣзды Предсѣдателя и Чле- новъ Управы . . .	1500	На основаніи постановленія Зем- скаго Собранія 8 октября 1908 г. по 500 руб. каждому.
	Ст. 2. Содержаніе канцеляріи Управы и на канцелярскіе и хо- зяйственные расходы (печатаніе бланковъ, окладныхъ листовъ, отчетовъ, постановле- ній Собранія, разныхъ комиссій и проч.).		

Ассигно- вано по смѣтѣ на 1915 годъ.	Дѣйстви- тельно израсхо- довано въ 1914 г.	Ассигно- вано Со- браніемъ на 1916 годъ.	Примѣчанія.
3780	3822 12	5340	Въ 1914 г. по этому § былъ еще про- изведенъ расходъ 402 р. 12 к. на воз- награжденіе Казначейства за пріемъ и храненіе земскихъ суммъ, принятый нынѣ на счетъ казны.
6750	6750	6750	
1500	1500	1500	

№№ по порядку.	Предметы расходов.	Предпо- ложено Управою на 1916 годъ.	Расчеты и объясненія Управы съ ссылками на постановленія Земскаго Собранія, распоряженія правитель- ственной власти и документы съ объ- яснительными данными.
5	а) На содержаніе канцеляріи Управы .	7000	Согласно постановленіямъ XXXIX, XLVIII и XLIX очередныхъ Собраній содержаніе канцеляріи Управы назначено въ слѣдующемъ размѣрѣ: секретарю Управы жалованье 760 р. и квартирныхъ 424 р., бухгалтеру жалованье 1420 руб. и квартирныхъ 580 руб., помощнику бухгалтера жалованье 660 руб. и квартирныхъ 96 руб., прочимъ чиновникамъ канцеляріи — тремъ жалованье по 540 руб. и квартирныхъ по 96 руб. и двумъ жалованье по 480 руб. и квартирныхъ 96 руб.
6	б) На жалованье тремъ сторожамъ .	720	По примѣру прошлаго года.
7	в) На канцелярскіе расходы	425	По примѣру прежнихъ лѣтъ.
8	г) На печатаніе отчетовъ и докладовъ Управы, журналовъ Собранія, переплетъ книгъ, составленіе и печатаніе разныхъ служебныхъ объявленій и выписку изданій, газетъ и проч. .	1550	
9	д) На вознагражденіе чиновниковъ Городской Управы за составленіе окладныхъ листовъ по городскимъ имуществамъ		Согласно постановленію экстреннаго Земскаго Собранія 24 апрѣля 1912 года и по соображенію съ суммою земскаго сбора, поступающаго при посредствѣ Городской Управы. Вознагражденіе назна-

Ассигно- вано по смѣтѣ на 1915 годъ.	Дѣйстви- тельно израсхо- довано въ 1914 г.	Ассигно- вано Со- браніемъ на 1916 годъ.	Примѣчанія.
7000	7000	7381 60	По этой статьѣ прибавлено 381 руб. 60 коп. согласно принятому Собраніемъ докладу Управы и докладу Комиссии Собранію о временномъ увеличеніи жалованья служащимъ по причинѣ высокихъ цѣнъ на всѣ продукты первой необходимости.
720	692	1008	По этой статьѣ Собраніемъ сдѣлана прибавка къ жалованью сторожей по причинѣ, изложенной въ примѣчаніи къ ст. 5 на 108 руб. и кромѣ того окладъ сторожей увеличенъ на 180 руб.
425	306 35	425	
1550	1547 67	1550	

№№ по порядку.	Предметы расходовъ.	Предпо- ложено Управою на 1916 годъ.	Расчеты и объясненія Управы съ ссылками на постановленія Земскаго Собранія, распоряженія правитель- ственной власти и документы съ объ- яснительными данными.
	и письмоводство по взиманію съ нихъ зем- скаго сбора	4300	чается въ размѣрѣ 2% съ суммы сбора съ имущества въ городѣ и 1/2% съ суммы сбора съ докумен- товъ на промышленныя и торго- выя предпріятія; сумма расхода увеличена согласно съ увеличе- ніемъ суммы сбора ожидаемаго къ поступленію.
10	Ст. 4. Наемъ и со- держаніе помѣщенія Управы	250	По примѣру прежнихъ лѣтъ и сообразно дѣйствительной надоб- ности назначается по этой статьѣ на отопленіе помѣщенія Управы для покупки 4 саж. березовыхъ дровъ 200 руб. и на прочіе рас- ходы по содержанію помѣщенія 50 руб.
11	Ст. 5. На расходы по производству оцѣнки недвижимыхъ иму- ществъ	1000	По примѣру прошлаго года.
12	Ст. 6. На выдачу пособій или пенсій лицамъ, состоявшимъ на службѣ Земства .	3410	По этой статьѣ смѣты предпо- ложены слѣдующіе расходы: на выдачу пенсій, согласно постанов- леніямъ Уѣзднаго Земскаго Со- бранія 27 октября 1897 года быв- шему чиновнику Управы В. А. Ивановскому 300 руб., 1 октября 1901 г. бывшей помощницѣ учи- тельницѣ Рутчъ 180 руб., 3 сен- тября 1903 г. бывшей фельдшерницѣ Торховскаго врачебнаго пункта М. И. Краснофѣвцевой 240 руб., бывшей учительницѣ Земско-го- родской школы М. Д. Троицкой 240 руб., 3 октября 1904 года быв-

Ассигно- вано по смѣтѣ на 1915 годъ.	Дѣйстви- тельно израсхо- довано въ 1914 г.	Ассигно- вано Со- браніемъ на 1916 годъ.	Примѣчанія.
4000	4241 61	4300	
194	131	250	
1000	1000	1000	
3410	3991	5360	Въ эту статью сверхъ предположен- ной по проекту Управы суммы внесено еще 750 руб. ежегоднаго пособія, назна- ченнаго Собраніемъ согласно докладу Редакціонной Комиссіи бывшему Члену Управы Н. С. Вѣляеву и 1200 р. едино- временнаго пособія вдовѣ бывшаго Зем- скаго врача Лаптевскаго участка Янов- ской.

№№ по порядку.	Предметы расходовъ.	Предпо- ложено Управою на 1916 годъ.	Расчеты и объясненія Управы съ ссылками на постановленія Земскаго Собранія, распоряженія правитель- ственной власти и документы съ объ- яснительными данными.
			шей учительницѣ Л. А. Басовой 240 руб., 8 октября 1905 года и 6 октября 1909 г. бывшей учительницѣ Глаголевой 240 руб., вдовѣ врача Бейнаръ 150 р. и его двумъ малолѣтнимъ дѣтямъ 300 р., Учительницѣ Полюбиной 480 р., 9 октября 1907 года вдовѣ секретаря Управы Авраховой 150 руб., 8 октября 1908 г. фельдшеру Андрееву 280 руб. и учительницѣ Успенской 320 р., 2 октября 1910 года малолѣтней дочери фельдшера Успенскаго 140 руб. и 3 октября 1912 года сторожу Тулубьевской школы Герасимову 150 руб.
	Итого по § II.	26905	
	§ III.		
	Ст. 2. Содержаніе заключенныхъ и надзоръ за ними.		
13	1) На продовольствіе арестуемыхъ	985	Сумма эта исчислена въ размѣрѣ 9 коп. въ день на каждаго при среднемъ числѣ 30 человекъ въ день.
14	2) На леченіе арестуемыхъ	25	По примѣру прежнихъ лѣтъ.
15	3) На жалованье смотрителю и письмоводство	624	По примѣру прежнихъ лѣтъ.
16	4) На содержаніе стражи при арестномъ домѣ и на содержаніе прислуги	2160	По этой статьѣ назначается на жалованье 6-ти надзирателей по 300 руб., одной надзирательницѣ 240 руб., кухаркѣ 120 руб.

Ассигно- вано по смѣтѣ на 1915 годъ.	Дѣйстви- тельно израсхо- довано въ 1914 г.	Ассигно- вано Со- браніемъ на 1916 годъ.	Примѣчанія.
26549	27159 63	29524 60	
985	1267 88	985	
25	—	25	
624	609 5	678	Къ этой статьѣ сдѣлана временная прибавка къ жалованью надзирателю 54 р. по причинѣ дороговизны всѣхъ необходимыхъ продуктовъ.
1764	1870 55	2496 60	Сдѣлана прибавка на 336 руб. 60 коп. по той же причинѣ, какъ и въ предыдущей статьѣ.

№№ по порядку.	Предметы расходовъ.	Предпо- ложено Управою на 1916 годъ.	Расчеты и объясненія Управы съ ссылками на постановленія Земскаго Собранія, распоряженія правитель- ственной власти и документы съ объ- яснительными данными.
17	На ремонтъ инвен- таря, бѣлья и прочіе мелкіе расходы . . .	150	Жалованье стражѣ при арест- номъ домѣ увеличено вслѣдствіе невозможности нанять исправную стражу за меньшую цѣну. По примѣру прежнихъ лѣтъ.
18	На покупку дровѣ для отопленія арест- наго помѣщенія 10 куб. саж. березовыхъ дровѣ по 50 руб. и 10 саж. осиновыхъ дровѣ по 36 руб., потребно. . .	860	Прибавлено по причинѣ увели- ченія цѣнѣ на дрова.
Итого по § III. .		4904	
§ IV.			
Ст. 2. Устройство и со- держаніе дорожнаго полотна.			
19	Ремонтъ грунто- ваго полотна боль- шихъ дорогъ . . .	1605	Подробности исчисленія расхо- довѣ изложены Управою въ при- лагаемой къ этому § смѣты осо- бой подробной смѣты по каждой дорогѣ, содержащейся на счетѣ Уѣзднаго Земства. Расходы эти исчислены помимо тѣхъ суммѣ, которыя отпускаются на улучше- ніе путей сообщенія за счетѣ гу- бернскаго дорожнаго капитала; на расходование этихъ послѣднихъ суммѣ представляются Уѣздному Собранію особыя смѣты, которыя затѣмъ поступаютъ на утвержденіе Губернскаго Земскаго Собранія.

Ассигно- вано по смѣтѣ на 1915 годъ.	Дѣйстви- тельно израсхо- довано въ 1914 г.	Ассигно- вано Со- браніемъ на 1916 годъ.	Примѣчанія.
150	115 96	150	
700	690	860	
4248	4553 44	5194 60	
1605	1228 78	1605	

№№ по порядку.	Предметы расходов.	Предпо- ложено Управою на 1916 годъ.	Расчеты и объясненія Управы съ ссылками на постановленія Земскаго Собранія, распоряженія правитель- ственной власти и документы съ объ- яснительными данными.
	Ст. 3. Устройство и со- держаніе дорожныхъ со- оруженій.		
20	а) Ремонтъ и устрой- ство шоссеванныхъ участковъ на боль- шихъ дорогахъ и устройство и ремонтъ мостовъ на нихъ. . .	5537 —	
	Ст. 4. Содержаніе пере- возовъ.		
21	Содержаніе переп- равы черезъ р. Упу на большой Воронеж- ской дорогѣ. . . .	180 —	
22	Ст. 6. Содержаніе заставныхъ для над- зора домовъ. . . .	200 —	
23	Содержаніе десят- никовъ для надзора за работами. . . .	960 —	
	Итого по § IV .	8482 —	
	§ V.		
	Народное образованіе.		
	Ст. 1 Содержаніе земскихъ школъ.		
	а) Начальныхъ.		
24	1) На жалованье учительницамъ и		Къ § V смѣты прилагается осо- бая подробная смѣта на вносимые въ этотъ § расходы.

Примѣчанія.			
Ассигно- вано по смѣтѣ на 1915 годъ.	Дѣйстви- тельно израсхо- довано въ 1914 г.	Ассигно- вано Со- браніемъ на 1916 годъ.	
6014 90	5887 37	5537 —	
180 —	177 88	180 —	
200 —	56 64	200 —	
960 —	1065 —	960 —	
8959 90	8415 67	8482 —	

По этой статьѣ противъ предположен-
ной Управою суммы внесено еще Собра-

№№ по порядку.	Предметы расходовъ.	Предпо- ложено Управою на 1916 годъ.	Расчеты и объясненія Управы съ ссылками на постановленія Земскаго Собранія, распоряженія правитель- ственной власти и документы съ объ- яснительными данными.
	учителямъ 47787 р. и квартирныхъ уча- щимъ въ городскихъ земскихъ училищахъ 2376 р.	50163	
25	2) На жалованье законоучителямъ . .	8790	
26	3) На наемъ прислу- ги для школъ город- скихъ и содержимыхъ на счетъ специаль- ныхъ капиталовъ. .	1459 20	Число прислуги и получаемое прислугою жалованье въ означен- ныхъ школахъ изложено въ под- робной росписи прилагаемой къ этому § смѣты.
27	4) На наемъ помѣ- щеній для школъ въ городъ и уѣздъ . .	9775	По этой статьѣ назначается на наемъ помѣщеній для земскихъ училищъ въ Тулѣ: Арсенальнаго 700 руб., Чулковскаго 750 руб. и Георгиевскаго 250 р. и на наемъ помѣщеній въ уѣздѣ 8075 руб. Наемъ помѣщеній въ уѣздѣ съ каждымъ годомъ по мѣрѣ откры- тія новыхъ школьныхъ комплек- товъ увеличивался и покрывался отчасти суммою вносимою въ смѣту на постройку школьныхъ зданій и вообще на хозяйственное содер- жаніе школъ, но такъ какъ въ текущемъ году расходъ на хозяй- ственное содержаніе школъ увели- чился по причинѣ дорогой цѣны дровъ, всѣхъ прочихъ хозяйствен- ныхъ предметовъ и возвышенной платы школьной прислугѣ, то тре- бующійся расходъ на наемъ зда- ній необходимо стало включить въ смѣту.

Ассигно- вано по смѣтѣ на 1915 годъ.	Дѣйстви- тельно израсхо- довано въ 1914 г.	Ассигно- вано Со- браніемъ на 1916 годъ.	Примѣчанія.
51290	47297 40	57331	
8950	8385	8790	
1459 20	1442 70	1459 20	ніемъ на временное увеличеніе содержа- нія учащихся 7168 руб. по причинѣ дорого- визны всѣхъ необходимыхъ продуктовъ.
1700	1325	9775	

№№ по порядку.	Предметы расходовъ.	Предпо- ложено Управою на 1916 годъ.	Расчеты и объясненія Управы съ ссылками на постановления Земскаго Собранія, распоряженія правитель- ственной власти и документы съ объ- яснительными данными.
28	5) На освѣщеніе и мелочныя издержки по содержанію помѣщеній школъ городскихъ и содержимыхъ на счетъ специальныхъ капиталовъ	1457	Подробности расходовъ на хозяйственное содержаніе городскихъ школъ и школъ содержимыхъ на специальные капиталы изложены въ приложеніи къ этому § смѣты.
29	6) На отопленіе помѣщеній городскихъ школъ и школъ содержимыхъ за счетъ специальныхъ капиталовъ	2240	
30	7) Ремонтъ клас- сной мебели въ город- скихъ школахъ	100	
	б) Профессиональ- ныхъ.		
31	На содержаніе Же- лыбинской практиче- ской школы садовод- ства, огородничества и пчеловодства	7800	На основаніи постановленія XLIX очередного Земскаго Собранія со- стоявшагося согласно докладу Уп- равы за № 10.
	Ст. 3. Пособіе на со- держаніе казенныхъ учеб- ныхъ заведеній.		
	а) Общеобразова- тельныхъ: гимназій, прогимназій, двух- классныхъ училищъ и друг.		

Ассигно- вано по смѣтѣ на 1915 годъ.	Дѣйстви- тельно израсхо- довано въ 1914 г.	Ассигно- вано Со- браніемъ на 1916 годъ.	Примѣчанія.
1282	1043 70	1457	
1875	2249 50	2240	
100		100	
7800	7800	7800	

№№ по порядку.	Предметы расходовъ.	Предпо- ложено Управою на 1916 годъ.	Расчеты и объясненія Управы съ ссылками на постановленія Земскаго Собранія, распоряженія правитель- ственной власти и документы съ объ- яснительными данными.
32	На пособіе девяти народнымъ учили- щамъ Министерства Народнаго Просвѣще- нія въ селеніяхъ Ва- шанѣ, Юрьевѣ, Же- лыбинѣ, Анишинѣ, Лутовиновѣ, Николь- скомѣ, Романовѣ, Во- родуновѣ и Хотуши.	2900	Согласно постановленій прош- лаго Собранія для этихъ училищъ назначено пособіе отъ Земства для восьми изъ означенныхъ училищъ по 250 руб. и для Хотушскаго на хозяйственное содержаніе учи- лища 300 руб. и на ремесленное отдѣленіе 600 руб.
33	На пособіе город- скому трехклассному училищу въ Тулѣ .	1000	На основаніи постановленія XXXIX очереднаго Собранія.
34	На двѣ стипендіи имени врача А. И. Рождественскаго въ Тулъской женской учительской семина- ріи	300	На основаніи постановленія XLV очереднаго Земскаго Собранія 6 ок- тября 1909 г.
35	Ст. 6. Расходы на учебныя пособія и классныя принадлеж- ности	7050	По этой статьѣ назначаются 6900 руб. на учебныя и классныя пособія и 150 руб. на предметы для обученія ручному труду.
36	Ст. 8. Пособія уча- щимъ	2550	Въ этой статьѣ заключаются слѣдующіе расходы: на выдачу пособій учащимъ 600 руб., пособіе въ общество взаимопомощи уча- щимъ 300 руб., на выписку для учащихъ періодическихъ изданій и книгъ, могущихъ содѣйствовать ихъ самообразованію 150 руб. и на развѣзды учащихъ по дѣламъ службы 1500 руб.
37	Ст. 9. Общія мѣры по распространенію		Изъ этой суммы 200 руб. назна- чаются на устройство народныхъ

Ассигно- вано по смѣтѣ на 1915 годъ.	Дѣйстви- тельно израсхо- довано въ 1914 г.	Ассигно- вано Со- браніемъ на 1916 годъ.	Примѣчанія.
2900	1550	2900	
1000	1000	1000	
300	150	300	
6750	4722 33	7050	
2550	1968 50	2550	

№№ по порядку.	Предметы расходовъ.	Предположено Управою на 1916 годъ.	Расчеты и объясненія Управы съ ссылками на постановленія Земскаго Собранія, распоряженія правительственной власти и документы съ объяснительными данными.
	образования среди населенія, пособия коммисіи народныхъ чтеній, изданіе народныхъ книгъ, устройство сельскихъ библиотекъ, читалень и т. п.	400	чтеній и 200 руб. на пополненіе книгами народныхъ библиотекъ.
38	Ст. 11. Постройка и ремонтъ школьныхъ зданій и хозяйственное содержаніе всѣхъ уѣздныхъ школъ и на пособіе церковно-приходскимъ школамъ	27195	По этой статьѣ назначаются слѣдующіе расходы: на ремонтъ зданій городскихъ школъ и школъ содержимыхъ на % специальныхъ капиталовъ 1201 руб., на хозяйственное содержаніе уѣздныхъ земскихъ школъ 24314 руб. и въ пособіе на хозяйственное содержаніе церковно-приходскихъ школъ по постановленію XLIX очереднаго Земскаго Собранія, согласно докладу Управы за № 3, представленному означенному Собранію — 1680 руб.
	Итого по §V. .	123179 20	
	§ VI.		
39	Общественное призрѣніе. Ст. 4. Пособія благотворительнымъ обществамъ и учрежденіямъ и членскіе взносы въ эти общества и учрежденія. Выдача пособій на содержаніе разныхъ		По этой статьѣ назначаются расходы: на пособіе крестьянской богадѣльнѣ въ с. Торховѣ 500 р., въ пособіе попечительству о слѣпыхъ 100 р., на земскихъ стипендіатовъ въ школъ для глухонѣмыхъ 100 руб., въ пособіе городскому обществу на мѣры призрѣнія бѣдныхъ — 200 р., въ пособіе

Ассигновано по смѣтѣ на 1915 годъ.	Дѣйстви-тельно израсхо-довано въ 1914 г.	Ассигновано Со-браніемъ на 1916 годъ.	Примѣчанія.
400	690 24	400	
28115	38311 85	27195	
116471 20	117936 22	130347 20	Въ смѣту 1915 г. кромѣ тѣхъ постоянныхъ пособій, которыя вносятся и въ смѣту 1916 г. были еще внесены единовременныя пособія на устройство въ г. Ялтѣ санаторіи для нуждающихся въ леченіи чиновъ полиціи 100 руб., на устройство въ Нижнемъ Новгородѣ па-

№№ по порядку.	Предметы расходовъ.	Предположено Управою на 1916 годъ.	Расчеты и объясненія Управы съ ссылками на постановленія Земскаго Собранія, распоряженія правительственной власти и документы съ объяснительными данными.
	благотворительныхъ учреждений	1500	комитету народной трезвости на содержание пріюта для призрѣнія и леченія алкоголиковъ 300 руб., въ пособіе на содержание пріюта малолѣтнихъ преступниковъ 100 р. и въ пособіе Тульскому Отдѣлу общества охраненія народнаго здравія на устройство лѣтнихъ дѣтскихихъ санитарно-лечебныхъ колоній 200 руб.
	Ст. 5. Содержаніе стипендіатовъ въ разныхъ благотворительныхъ учрежденіяхъ.		
40	На выдачу пособія убѣжищу для сиротъ въ селѣ Желыбинѣ Тульскаго уѣзда съ тѣмъ, чтобы на это пособіе были содержимы 20 стипендіатовъ сиротъ по 5 отъ каждаго изъ 4 участковъ уѣзда	2000	На основаніи постановленія Собранія 2 октября 1910 года.
41	На содержаніе яслей-пріюта	100	По примѣру прежнихъ лѣтъ сумма эта назначается въ пособіе на содержаніе яслей-пріюта, устраиваемыхъ въ Тульскомъ уѣздѣ вѣдомствомъ Московскаго Воспитательнаго дома.
	Ст. 7. Призрѣніе семействъ нижнихъ воинскихъ чиновъ.	—	
	Итого по § VI .	3600	

Ассигновано по смѣтѣ на 1915 годъ.	Дѣйствительно израсходовано въ 1914 г.	Ассигновано Собраніемъ на 1916 годъ.	Примѣчанія.
3300	900	1500	мятника гражданину Минину и князю Пожарскому 100 руб., на пособіе Тульской Ученой Архивной Комиссіи 100 р. и на заготовку теплой одежды для нижнихъ воинскихъ чиновъ, находящихся на передовыхъ позиціяхъ 1500 руб. По этой статьѣ Собраніе постановило уменьшить на 100 руб. предположенное Управою пособіе Комитету народной трезвости и на ту же сумму увеличить пособіе Торховской богадѣльнѣ.
2000	2000	2540	По этой статьѣ Собраніемъ назначено еще 540 руб. на стипендіи въ Тульской фельдшерской школѣ согласно докладу Управы и заключенію Редакціонной Комиссіи.
100	—	100	
—	2262 10	14241 36	По этой статьѣ внесено по постановленію Собранія, согласно докладу Управы и заключенію Редакціонной Комиссіи 14241 р. 36 к. на дѣло пособія семьямъ воинскихъ чиновъ, призванныхъ на дѣйствительную службу.
5400	5162 10	18381 36	

№№ по порядку.	Предметы расходовъ.	Предпо- ложено Управою на 1916 годъ.	Расчеты и объясненія Управы съ ссылками на постановленія Земскаго Собранія, распоряженія правитель- ственной власти и документы съ объ- яснительными данными.
	§ VII.		
	Медицинская часть.		
	Ст. 1. Содержаніе на пунктахъ врачей, фельдшеровъ, акушеровъ и оспопрививательницъ.		Къ этому § смѣты прилагается подробная роспись расходовъ по медицинской части уѣзда, въ которой показана стоимость каждаго изъ врачебныхъ учреждений уѣзда.
42	а) Содержаніе врачей	13700 —	
43	б) фельдшеровъ и фельдшерицъ, акушеровъ и прочаго служебнаго персонала .	14284 —	
	Итого на жалованье.	27984 —	
44	Ст. 2. Разъѣздныя деньги тѣмъ же лицамъ	2700 —	
	Ст. 3. Содержаніе лечебныхъ заведеній, амбулаторныхъ пунктовъ и лечебницъ при нихъ.		
45	1) На ремонтъ и страхованіе зданій, на освѣщеніе, хозяйственные расходы, ассенизацію и на чистку бѣлья	7460 —	Расходы по содержанію амбулаторныхъ пунктовъ и больницъ увеличены противъ смѣты прошлаго года по ст. ст. 46 — 48 на 2262 р. по той причинѣ, что суммы расходовъ на 1915 годъ расчитаны на

Ассигно- вано по смѣтѣ на 1915 годъ.	Дѣйстви- тельно израсхо- довано въ 1914 г.	Ассигно- вано Со- браніемъ на 1916 годъ.	Примѣчанія.
13900 —	— —	13700 —	
12924 —	— —	15722 40	
26824 —	25118 22	29422 40	По этой статьѣ Собраніемъ сдѣлана прибавка 1438 руб. 40 коп. на временное увеличеніе жалованья служащимъ по медицинской части вслѣдствіе дороговизны всѣхъ жизненныхъ продуктовъ.
2700 —	2705 66	2700 —	
5960 —	7425 21	7460 —	

№№ по порядку.	Предметы расходовъ.	Предположено Управою на 1916 годъ.	Расчеты и объясненія Управы съ ссылками на постановленія Земскаго Собранія, распоряженія правительственной власти и документы съ объяснительными данными.
46	2) На отопленіе помѣщеній	7745	число больныхъ дѣйствительно уже бывшее въ больницахъ, значительно превышающее то число ихъ, которое было принято въ смѣтъ г. 1914 на основаніи прежнихъ лѣтъ. Кромѣ того требуется больше расходовъ на отопленіе по причинѣ возвышенія цѣнъ на дрова и прочіе предметы топлива.
47	3) На жалованье прислугѣ	6174	
48	4) На продовольствіе больныхъ и прислуги	16225	
49	5) На погребеніе умершихъ и на исполненіе богослужебныхъ требъ	530	
50	6) На разные мелкіе расходы: на книги, бланки, канцелярскія и медицинскія принадлежности, медицинскіе журналы . .	900	
51	7) На ремонтъ и пополненіе инвентаря.	1200	
52	8) На капитальный ремонтъ зданій . .	3100	
	Содержаніе земскихъ аптекъ или покупка медикаментовъ.		
53	Ст. 4. На покупку медикаментовъ и прочихъ средствъ, входящихъ въ составъ лекарствъ	11640	
	Ст. 5. Мѣропріятія, направленныя къ		

Ассигновано по смѣтъ на 1915 годъ.	Дѣйствительно израсходовано въ 1914 г.	Ассигновано Собраніемъ на 1916 годъ.	Примѣчанія.
7017	7700	7895	По этой статьѣ Собраніемъ прибавлено 150 руб. согласно докладу Управы объ увеличеніи пособія, выдаваемого на хозяйственное содержаніе Севрюковского фельдшерскаго пункта.
5174	4934 38	6174	
13466	12188 76	16225	
530	397 79	530	
900	278 54	900	
1200	644 90	1200	
7760	20536 2	3100	
9950	12492 57	11640	

№ по порядку.	Предметы расходовъ.	Предпо- ложено Управою на 1916 годъ.	Расчеты и объясненія Управы съ ссылками на постановленія Земскаго Собранія, распоряженія правитель- ственной власти и документы съ объ- яснительными данными.
	улучшенію санитар- ныхъ условій и къ правильной постанов- кѣ медицинскаго дѣла (содержаніе бюро, устройство санитар- ныхъ и медицинскихъ сѣздовъ, пособие вра- чебнымъ учреждені- ямъ не состоящимъ въ вѣдѣніи Земства и проч.).		
54	На пособие город- ской лечебницѣ Обще- щества Тульскихъ врачей.	500	
	Ст. 6. Расходы по предупреженію и прекращенію эпиде- мическихъ заболѣва- ній (содержаніе те- ляниковъ, добываніе противодифтеритной сыворотки и проч.).		
55	а) На расходы по оспопрививанію . . .	850	
56	б) На покупку ан- тидифтеритной и ан- тискарлатинозной сы- воротокъ и прочихъ предохранительныхъ отъ эпидемическихъ заболѣваній средствъ.	1560	

Примѣчанія.			
Ассигно- вано по смѣтѣ на 1915 годъ.	Дѣйстви- тельно израсхо- довано въ 1914 г.	Ассигно- вано Со- браніемъ на 1916 годъ.	
500	500	500	
850	607 36	850	
1300	9 25	1560	

№№ по порядку.	Предметы расходовъ.	Предпо- ложено Управою на 1916 годъ.	Расчеты и объясненія Управы съ ссылками на постановленія Земскаго Собранія, распоряженія правитель- ственной власти и документы съ объ- яснительными данными.
	На содержаніе ла- зарета для больныхъ и раненыхъ воиновъ.	—	
	Итого по § VII. § VIII.	88568	
	Ветеринарная часть.		
57	Пособіе лечебницъ, устроенной въ г. Туль Обществомъ покров- ительства животныхъ.	250	Согласно постановленію XI оче- редного Земскаго Собранія.
58	На жалованье 2-го ветеринарнаго врача въ добавленіе къ 600 р. выдаваемымъ отъ Губернскаго Зем- ства—600 р., квартир- ныхъ въ добавленіе къ 120 руб. выдавае- мымъ отъ того же земства—120 руб. и разъѣздныхъ 200 р.	920	Ассигнованія на содержаніе 2-го ветеринарнаго врача и фельдшера при немъ вносятся на основаніи постановленія Уѣзднаго и Губерн- скаго Земскихъ Собраній 1912 г.
59	На жалованье вете- ринарнаго фельдшера при 2-мъ ветеринар- номъ врачѣ 180 р. и квартирныхъ 30 руб. въ добавокъ къ пла- тимымъ въ томъ же размѣрѣ суммамъ на жалованье и кварти- ру фельдшера 2-го ветеринарнаго пунк- та Губернскимъ Зем- ствомъ.	210	

Примѣчанія.			
Ассигно- вано по смѣтѣ на 1915 годъ.	Дѣйстви- тельно израсхо- довано въ 1914 г.	Ассигно- вано Со- браніемъ на 1916 годъ.	По этой статьѣ назначено въ дополненіе всѣхъ прочихъ статей § VII смѣты 4739 р. на содержаніе лазарета для больныхъ и раненыхъ воиновъ согласно представлен- наго Собранію доклада Управы.
—	9315 17	4739	
84131	104853 83	94895 40	
250	250	250	
920	920	920	
210	215 83	241 15	По этой статьѣ прибавлено 31 р. 15 к. на временное увеличеніе жалованья вете- ринарнаго фельдшера по причинѣ доро- говизны всѣхъ жизненныхъ продуктовъ.

№№ по порядку.	Предметы расходовъ.	Предпо- ложено Управою на 1916 годъ.	Расчеты и объясненія Управы съ ссылками на постановленія Земскаго Собранія, распоряженія правитель- ственной власти и документы съ объ- яснительными данными.
60	На медикаменты и инструменты для двухъ ветеринарныхъ пунктовъ.	700	Расходъ по этой статьѣ увели- ченъ по причинѣ крайняго вздоро- жанія медикаментовъ.
	Итого по § VIII.	2080	
	§ IX.		
	О расходахъ по содѣй- ствію экономическому благостоянію.		
	Ст. 4. Мѣропріятія по улучшенію произ- водства въ сельскомъ хозяйствѣ (опытныя поля, сѣмянные хо- зяйства, питомники различныхъ растений, склады, устройство выставокъ, случайные пункты и проч.) . .		
	I. Содержаніе агроно- мическаго персонала.		
61	а) На жалованье агрономическому пер- соналу: двумъ уча- стковымъ агрономамъ.	900	По этой статьѣ кромѣ указан- ныхъ здѣсь суммъ расхода изъ уѣздныхъ земскихъ суммъ, назна- чается еще отъ Губернскаго Зем- ства 900 руб. и отъ казны 1800 р.
	б) На разѣзды имъ.	600	
	в) На жалованье и разѣзды помощника агронома 1 участка.	1100	Въ Тульскомъ уѣздѣ предполо- жено было открыть три агрономи- ческихъ участка, но такъ какъ ассигнованія отъ казны по Упра-

Примѣчанія.		
Ассигно- вано по смѣтѣ на 1915 годъ.	Дѣйстви- тельно израсхо- довано въ 1914 г.	Ассигно- вано Со- браніемъ на 1916 годъ.
500	325 87	700
1880	1711 70	2111 15
900	900	900
600	600	600
1100	1066 64	1100

№№ по порядку.	Предметы расходовъ.	Предпо- ложено Управою на 1916 годъ.	Расчеты и объясненія Управы съ ссылками на постановленія Земскаго Собранія, распоряженія правитель- ственной власти и документы съ объ- яснительными данными.
	г) Хозяйственное содержаніе 2-хъ агро- помическихъ уча- стковъ въ уѣздѣ. . .	600	вленію Земледѣліемъ были сокра- щены по причинѣ военнаго вре- мени, то на 1916 годъ назначено лишь два агрономическихъ участка.
	д) Вознагражденіе и разѣзды специа- листа по садоводству.	1100	
	Итого.	4300	
	II. На распространеніе сельско-хозяйственныхъ знаній.		
62	На выписку сель- ско-хозяйственныхъ журналовъ и въ по- собіе Обществу сель- скаго хозяйства на изданіе ж у р н а л а „Средне-русское хо- зяйство	100	
	III. Улучшенія въ по- леводствахъ и луговодствахъ.		
63	На разѣзды ин- структора и мастера по луговодству . . .	200	
64	На устройство по- казательныхъ уча- стковъ по луговод- ству.	200	

Ассигно- вано по смѣтѣ на 1915 годъ.	Дѣйстви- тельно израсхо- довано въ 1914 г.	Ассигно- вано Со- браніемъ на 1916 годъ.
600	1500 9	600
1100	200	1100
4300	4266 73	4300
100	526 72	100
100	—	200
200	—	200

Примѣчанія.

№№ по порядку.	Предметы расходовъ.	Предпо- ложено Управою на 1916 годъ.	Расчеты и объясненія Управы съ ссылками на постановленія Земскаго Собранія, распоряженія правитель- ственной власти и документы съ объ- яснительными данными.
65	На приобрѣтеніе про- катныхъ орудій по улучшенію техники сельскаго хозяйства.	300	
66	На показательные участки и опыты съ улучшенными и сор- товыми сѣменами хлѣбныхъ и иныхъ растеній	150	
67	На распространеніе минеральныхъ удоб- реній путемъ устрой- ства показательныхъ участковъ	250	
	Итого.	1100	
	IV. Улучшенія въ живот- новодствѣ.		
68	На содержаніе 5-ти случныхъ конскихъ пунктовъ въ уѣздѣ съ 2-мя производи- теля въ каждомъ. . .	900	
69	V. На содержаніе плодовыхъ питомни-		Къ этой статьѣ смѣты прила- гается подробная смѣта на содер-

Ассигно- вано по смѣтѣ на 1915 годъ.	Дѣйстви- тельно израсхо- довано въ 1914 г.	Ассигно- вано Со- браніемъ на 1916 годъ.	Примѣчанія.
150	—	300	
150	—	150	
—	—	250	
600	9374 90	1100	
1400	307 43	1400	Въ смѣтѣ на 1915 годъ было по этой статьѣ назначено единовременное посо- біе Контрольному Товариществу по мо- лочному хозяйству при Тульскомъ сель- ско-хозяйственномъ обществѣ. По этой статьѣ Собраніемъ прибавлено 500 руб. на выдачу единовременнаго въ 1916 году пособія Контрольному Товари- ществу по молочному хозяйству при Тульскомъ сельско-хозяйственномъ об- ществѣ, согласно представленнаго Со- бранію доклада о дѣятельности сего Товарищества.

№№ по порядку.	Предметы расходовъ.	Предположено Управою на 1916 годъ.	Расчеты и объясненія Управы съ ссылками на постановленія Земскаго Собранія, распоряженія правительственной власти и документы съ объяснительными данными.
	ковъ для развитія садовой и огородной культуры и на мѣры къ развитію рациональнаго пчеловодства.	2229 90	жаніе плодовыхъ питомниковъ и пчеловодныхъ пасѣкъ.
	VI. На прочія улучшенія въ садоводствѣ и огородничествѣ.		
70	На организацію отрядовъ земскихъ садовниковъ для борьбы съ вредителями садоводства и другія культурныя работы по садоводству. . .	180 —	
71	На приобрѣтеніе насѣкомоубивающихъ жидкостей и мелкихъ инструментовъ по борьбѣ съ вредителями	75 —	
72	VII. На стипендіи Земства въ тульской художественно-ремесленной мастерской.	200 —	
	Итого по § IX.	9084 90	
	§ X.		
	Уплата долговъ.		
73	На уплату части ссуды полученной		

Ассигновано по смѣтѣ на 1915 годъ.	Дѣйстви-тельно израсходовано въ 1914 г.	Ассигновано Собраніемъ на 1916 годъ.	Примѣчанія.
2527 85	2923 85	2229 90	
180 —	750 24	180 —	
75 —	75 —	75 —	
200 —	84 —	200 —	
9382 85	18308 87	9584 90	

№№ по порядку.	Предметы расходовъ.	Предпо- ложено Управою на 1916 годъ.	Расчеты и объясненія Управы съ ссылками на постановленія Земскаго Собранія, распоряженія правитель- ственной власти и документы съ объ- яснительными данными.
	отъ Губернскаго Зем- ства на постройку больницы въ Туль 4000 руб., на уплату долга за отпущенные Губернской Земской бактеріологической станціей въ лечеб- ные пункты уѣзда медицинскіе приви- вочные препараты 146 р. 55 к.	4146 55	
74	На уплату процен- товъ по займамъ, произведеннымъ изъ спеціальныхъ средствъ и губернскаго зем- скаго сбора	1840 —	Сумма эта назначается на уп- лату процентовъ по займамъ изъ капиталовъ народнаго образованія 1140 руб. и по ссудѣ, полученной на постройку больницы въ Туль 700 руб.
75	На уплату долга въ 6390 р. по меліора- тивной ссудѣ взятой на 10 лѣтъ на мѣро- пріятія по развитію въ уѣздѣ травосѣя- нія, на погашеніе ча- сти капитальнаго долга 563 р. 80 к. и процентовъ 217 р. 82к.	781 63	
76	На уплату долга спеціальнымъ капи- таламъ по взятой изъ нихъ ссудѣ . . .	25000 —	
	Итого по § X.	31768 18	

Примѣчанія.		
Ассигно- вано по смѣтѣ на 1915 годъ.	Дѣйстви- тельно израсхо- довано въ 1914 г.	Ассигно- вано Со- браніемъ на 1916 годъ.
14000 —	7161 99	4146 55
1940 —	2120 —	1840 —
894 60	—	781 63
20000 —	9246 80	10758 64
36834 60	18528 79	17526 82

Въ смѣтѣ 1915 года сумма на уплату
долга спеціальнымъ капиталамъ была
согласно постановленію Уѣзнаго Зем-
скаго Собранія обращена на покрытие
расходовъ, вызванныхъ событіями войны.
По этой статьѣ предположенная Упра-
вою сумма уменьшена до 10758 р. 64 к.
по причинѣ назначенія 14241 р. 36 к. на
расходы по выдачѣ пособій семействамъ
воиновъ, призванныхъ на дѣйстви-
тельную службу.

№ по порядку.	Предметы расходовъ.	Предпо- ложено Управою на 1916 годъ.	Расчеты и объясненія Управы съ ссылками на постановленія Земскаго Собранія, распоряженія правитель- ственной власти и документы съ объ- яснительными данными.
	§ XI. Разные расходы.		
	Ст. 1. Содержаніе земской почты.		
77	а) На жалованье 5 почтарей, включая въ это жалованье со- держаніе лошадей и повозокъ	2680 —	Вознагражденіе за развозъ зем- ской почты назначается: четыремъ почтарямъ по 540 руб. въ годъ и одному 520 руб. На жалованье почтарей смѣтная сумма увеличивается по причинѣ дорогого содержанія лошадей и повозокъ.
78	б) На книги, блан- ки, бумагу, сумки для почтарей и дру- гіе мелкіе расходы .	60 —	
	Итого . .	2740 —	
	Ст. 2. Содержаніе принадлежащихъ зем- ству имуществъ.		
79	а) На ремонтъ зем- скихъ домовъ въ гор. Тулѣ	2200 —	Расходы по этой статьѣ исчи- слены по дѣйствительной надо- бности, при чемъ принято въ со- ображеніе, что въ земскихъ зда- ніяхъ г. Тулы кромѣ учреждений земскихъ помѣщаются еще учреж- денія: Уѣзднаго Съѣзда, камера Уѣзднаго Члена Окружнаго Суда и кромѣ того производится еще пріемъ новобранцевъ.

Ассигно- вано по смѣтѣ на 1915 годъ.	Дѣйстви- тельно израсхо- довано въ 1914 г.	Ассигно- вано Со- браниемъ на 1916 годъ.	Примѣчанія.
2380 —	— —	2680 —	
60 —	— —	60 —	
2440 —	2398 81	2740 —	
2200 —	— —	2200 —	

№№ по порядку.	Предметы расходовъ.	Предпо- ложено Управою на 1916 годъ.	Расчеты и объясненія Управы съ ссылками на постановленія Земскаго Собранія, распоряженія правитель- ственной власти и документы съ объ- яснительными данными.
80	б) На содержаніе домовъ, страхованіе ихъ, ремонтъ мебели и прочаго инвентаря, вставку стеколъ и поддержаніе въ домахъ чистоты и опрятности.	500	По статьямъ 80 и 81 сумма расхода назначается по дѣйствительной надобности согласно расходамъ текущаго года.
81	в) На электрическое освѣщеніе и телефоны	300	
82	г) На отопленіе: на покупку 16 саж. дровъ, изъ коихъ 12 саж. березовыхъ по 50 р., и 4 саж. осиновыхъ по 36 р. . .	744	
Итого . .		3744	
Ст. 3. Пособіе обывателямъ по отправленію натуральныхъ повинностей.			
83	а) На содержаніе разсылныхъ при полицейскомъ Управленіи, на вознагражденіе конвоировъ за сопровожденіе арестантовъ	970	Расходъ по этой статьѣ назначается согласно постановленіямъ Собранія 2 октября 1880 г., 22 октября 1882 г. и экстреннаго 11 мая 1906 г. взамѣнъ вызова отъ крестьянъ десятниковъ въ Уѣздное Полицейское Управленіе и вознагражденіе конвоировъ, наряжаемыхъ крестьянскими обществами для сопровожденія пересылаемыхъ по уѣзду арестантовъ. Для Уѣзднаго Полицейскаго Управленія назначается 4 разсылныхъ по 120 р.—

Ассигновано по смѣтѣ на 1915 годъ.	Дѣйстви- тельно израсхо- довано въ 1914 г.	Ассигно- вано Со- браніемъ на 1916 годъ.	Примѣчанія.
500	—	500	
200	—	300	
520	—	744	
3420	2827 35	3744	
970	583 50	970	

№№ по порядку.	Предметы расходовъ.	Предпо- ложено Управою на 1916 годъ.	Расчеты и объясненія Управы съ ссылками на постановленія Земскаго Собранія, распоряженія правитель- ственной власти и документы съ объ- яснительными данными.
84	На вознагражденіе лицамъ, наряжае- мымъ въ караулъ при охранѣ мертвыхъ тѣлъ въ случаяхъ полицейскихъ или судебныхъ дознаній о причинѣ смерти .	50	480 руб. и на вознагражденіе кон- воировъ назначается сообразно съ дѣйствительнымъ расходомъ 90 р.; вознагражденіе это назначается по 75 коп. въ лѣтній день и по 60 коп. въ зимній день. На возмѣ- щеніе этого расхода назначается пособіе Земству по закону 5 де- кабря 1912 года. Кромѣ того, на- значается еще 400 руб. въ посо- біе населенію въ исполненіи воин- ской подводной повинности со- гласно постановленію прошлагод- няго Земскаго Собранія. На основаніи постановленія XLV Земскаго Собранія 6-го октября 1910 года, а размѣръ ассигнованія по соображенію съ дѣйствитель- нымъ расходомъ, бывшимъ въ текущемъ году.
	Итого .	1020	
85	На вознагражденіе за убиваніе въ уѣздѣ волковъ	26	По примѣру прежнихъ лѣтъ.
	Пособіе волостнымъ правленіямъ уѣзда на усиленіе канце- лярскихъ средствъ для веденія дѣлопро- изводства въ воло- стныхъ попечитель-		

Ассигно- вано по смѣтѣ на 1915 годъ.	Дѣйстви- тельно израсхо- довано въ 1914 г.	Ассигно- вано Со- браніемъ на 1916 годъ.	Примѣчанія.
50	—	50	
1020	—	1020	
26	—	26	
			Къ статьѣ этой прибавлено 4080 руб., назначенныхъ Собраніемъ по докладу Управы и Редакціонной Комиссіи на усиленіе канцелярскихъ средствъ воло- стныхъ правленій по участію въ веденіи дѣлопроизводства въ волостныхъ попе- чительствахъ по выдачѣ пособій семей-

№№ по порядку.	Предметы расходовъ.	Предпо- ложено Управою на 1916 годъ.	Расчеты и объясненія Управы съ ссылками на постановления Земскаго Собрания, распоряженія правитель- ственной власти и документы съ объ- яснительными данными.
	ствахъ по выдачѣ по- собій семействамъ призваннымъ на службу воинскихъ чиновъ	—	
	Итого по § XI .	7530	
	§ XII.		
86	Отчисленіе на об- разованіе оборотнаго капитала	7750	Сумма по этой статьѣ вносится на основаніи 3 пункта прилож. къ ст. 6 полож. о земск. учрежд. въ размѣрѣ 2% смѣтнаго итога окладныхъ земскихъ сборовъ и назначается на образованіе обо- ротнаго капитала. Размѣръ этой суммы опредѣ- ленъ сообразно съ окладомъ зем- скаго сбора, предполагаемаго къ назначенію по проекту раскладки на 1916 годъ въ суммѣ 387.502 р.
87	Ст. 2. На образова- ніе спеціальныхъ ка- питаловъ	40100	Изъ внесенной въ эту статью суммы 100 руб. назначаются со- гласно постановленія XXIX оче- реднаго Земскаго Собрания на образованіе фонда для сельско- хозяйственныхъ училищъ, 20000 рублей на капиталъ для устрой- ства въ уѣздѣ больницъ и вра- чебныхъ пунктовъ и 20000 руб. на образованіе дорожнаго капи- тала, согласно представленнаго прошлагоднему Земскому Собра- нію доклада Управы.
	Итого по § XII .	47850	

Ассигно- вано по смѣтѣ на 1915 годъ.	Дѣйстви- тельно израсхо- довано въ 1914 г.	Ассигно- вано Со- браніемъ на 1916 годъ.	Примѣчанія.
—	—	4080	ствамъ призванныхъ на службу воин- скихъ чиновъ.
6906	5809 66	11610	
7518	7220	7750	
40100	20100	24552 25	По этой статьѣ предполагенная Упра- вою сумма уменьшена до 24552 р. 25 к. вслѣдствіе назначенія Собраніемъ 9517 р. 75 к. на временное увеличеніе жало- ванья служащимъ въ земствѣ по при- чинѣ дороговизны жизненныхъ продук- товъ, 4080 р. на усиленіе канцелярскихъ средствъ волостныхъ правленій для ве- денія дѣлопроизводства въ волостныхъ попечительствахъ, 750 руб. на выдачу ежегоднаго пособия бывшему члену Уп- равы Н. С. Бѣляеву и 1200 р. на выда- чу единовременнаго пособия вдовѣ быв- шаго врача Лаптевскаго земскаго уча- стка Яновской.
47618	27320	32302 25	

№№ по порядку.	Предметы расходовъ.	Предпо- ложено Управою на 1916 годъ.	Расчеты и объясненія Управы съ ссылками на постановленія Земскаго Собранія, распоряженія правитель- ственной власти и документы съ объ- яснительными данными.
88	§ XIII. Отчисленіе на обра- зованіе запасной сум- мы и на неподви- дѣнные расходы . .	20663 42	На основаніи 3 п. приложенія къ ст. 6 полож. о земск. учрежд. въ земскія смѣты обязательно вносится сумма на непредвидѣн- ные расходы и недоборъ въ до- ходахъ не свыше 5% общаго итога расходовъ. По соображенію съ могущими быть непредвидѣнными расходами, а также недобора въ доходахъ, вслѣдствіе котораго можетъ быть недостаточно назначенныхъ суммъ на производство неотложныхъ ра- сходовъ, Уѣздная Управа внесла въ эту статью 20663 руб. 42 коп.
	Итого по § XIII.	20663 42	
89	Отчисленіе на обра- зованіе пенсіонной кассы для служащихъ въ земствѣ лицъ, вы- четы на тотъ же пред- метъ изъ жалованья служащихъ	5255 90	На основаніи общей суммы жало- ванья получаемого служащими въ Земствѣ лицами, состоящими участниками кассы, означенная въ этой статьѣ сумма расхода исчислена въ размѣрѣ 6% отчи- сленія на личные счета участни- ковъ кассы, 1% на расходы по управленію ею, изъ 6% же выче- товъ, производимыхъ изъ жало- ванья служащихъ, всего 13% съ общей суммы жалованья назнача- емаго: по § II содержаніе Земскаго Управленія—12170 руб., по § VII— народнаго здравія—24980 руб., по ветеринарной части 780 руб., по агрономической 2500 руб. Всего слѣдуетъ отчислить въ кассу 5255 р. 90 к. Сумма эта и внесена въ смѣту,

			Примѣчанія.		
Ассигно- вано по смѣтѣ на 1915 годъ.	Дѣйстви- тельно израсхо- довано въ 1914 г.	Ассигно- вано Со- браніемъ на 1916 годъ.			
20341 85	4333 45	17733 42	По этой статьѣ предполагенная Уп- равою сумма уменьшена Собраніемъ до 17733 р. 42 к.		
20341 85	4333 45	17733 42			
5196 10	6052 80	5255 90			

№№ по порядку.	Предметы расходовъ.	Предпо- ложено Управою на 1916 годъ.	Расчеты и объясненія Управы съ ссылками на постановленія Земскаго Собранія, распоряженія правитель- ственной власти и документы съ объ- яснительными данными.
			но слѣдующіе къ поступленію на пополненіе 6% вычеты служащихъ вносятся приходомъ въ приход- ную земскую смѣту, такъ что за поступленіемъ этой суммы именно 2425 руб. 80 коп. дѣйствительный расходъ на пенсіонную кассу изъ суммъ Земства будетъ равенъ 2830 руб. 10 коп.
	Итого на обра- зованіе пенсіон- ной кассы . . .	5255 90	
	Расходы на удовлет- вореніе земскихъ пот- ребностей, вносимыхъ въ смѣту Губернскаго Земства за счетъ Туль- скаго Уѣзднаго Земства.		
90	а) На содержаніе и леченіе больныхъ Тульскаго уѣзда и города Тулы въ кли- нической, психіатри- ческой, глазной и Пастеровской боль- ницахъ Губернскаго Земства	73707 22	Въ этотъ отдѣлъ смѣты внесены расходы на тѣ земскія потребности, которыя относятся къ вѣдѣнію Губернской Земской Управы и производятся по ея смѣтѣ и по ея распоряженіямъ, хотя и за счетъ Тульскаго Уѣзднаго Земства. Раз- мѣръ внесенныхъ по этому отдѣлу въ смѣту 1916 года расходовъ указанъ Губернскою Управою въ отношеніи ея отъ 21 сентября 1915 года за № 10615.
91	б) На уплату недов- несенныхъ и недоп- лаченныхъ суммъ по смѣтамъ Губернска- го Земскаго сбора и		

Ассигно- вано по смѣтѣ на 1915 годъ.	Дѣйстви- тельно израсхо- довано въ 1914 г.	Ассигно- вано Со- браніемъ на 1916 годъ.	Примѣчанія.
5196 10	6052 80	5255 90	
68238 29	71529 78	73707 22	

№№ по порядку.	Предметы расходовъ.	Предпо- ложено Управою на 1916 годъ.	Расчеты и объясненія Управы съ ссылками на постановленія Земскаго Собранія, распоряженія правитель- ственной власти и документы съ объ- яснительными данными.
	% по нимъ за преж- нее время 7792 руб. 35 к. и за 1915 годъ 6846 р. 6 к. . . .	14638 41	
92	На образованіе гу- бернскаго дорожнаго капитала на улучше- ніе путей сообщенія.	21230 80	Означенная сумма вносится въ смѣту на основаніи ст. 4 Высочайше утвержденнаго мнѣнія Государст- веннаго Совѣта и ассигнуемая по ней сумма назначается на состав- леніе особаго капитала на улуч- шеніе путей сообщенія въ губер- ніи, согласно указанному закону.
93	На уплату части долга по ссудѣ, по- лученной Губернской Земскою Управой въ 1905 году на органи- зацію продажи хлѣба, топлива и кормовъ въ помощь пострада- вшему отъ неуро- жайная населенію. . .	222 10	Сумма эта назначается на пога- шеніе долга Имперскому продо- вольственному капиталу въ долѣ, падающей на Тульскій уѣздъ изъ полученной Тульской Губернской Управой на этотъ предметъ ссуды.
	Итого . .	109798 53	
	Всего расходовъ.	493349 13	

Примѣчанія.			
Ассигно- вано по смѣтѣ на 1915 годъ.	Дѣйстви- тельно израсхо- довано въ 1914 г.	Ассигно- вано Со- браніемъ на 1916 годъ.	
14832 68	14832 68	14638 41	
21230 80	31506 86	21230 80	
222 10	—	222 10	
104523 87	117869 32	109798 53	
482222 37	471837 60	498088 13	

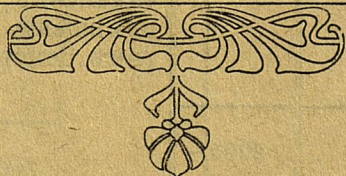
Кромѣ показаннаго здѣсь въ смѣтѣ
1916 г. дѣйствительнаго расхода, быв-
шаго въ 1914 г. 471837 р. 60 к. было
израсходовано еще въ 1914 г. на ремонтъ
дорогъ за счетъ губернскаго дорожнаго
капитала 28469 р. 21 к., съ присоеди-
неніемъ которыхъ получается общій итогъ
расходовъ за 1914 годъ въ размѣрѣ
500306 р. 81 к., выведенный въ денеж-
номъ отчетѣ Управы за 1914 годъ.

СМѢТА

ЗЕМСКИХЪ ДОХОДОВЪ

ПО ТУЛЬСКОМУ УѢЗДУ

на 1916 годъ.



№№ по порядку.	Предметы доходовъ.	Предпо- ложено Управою на 1916 годъ.	Расчеты и объясненія Управы съ ссылками на постановленія Земскаго Собранія, распоряженія правитель- ственной власти и документы съ объ- яснительными данными.
	Зачетъ свободныхъ остатковъ.	—	Свободныхъ остатковъ по смѣтѣ на 1916 г. не ожидается.
1	Недоимка по зем- скимъ сборамъ, наче- тамъ и взысканіямъ, признаваемая благо- надежною къ посту- пленію въ смѣтномъ году.	15000	Означенная сумма назначена Управою по соображенію съ коли- чествомъ недоимокъ, оставшихся за плательщиками и съ возмож- ностью обращенія поступленія ихъ на покрытие смѣтныхъ расходовъ 1916 г.
	§ I.		
	Доходы съ принадлежа- щихъ Земству имуще- ствъ и оброчныхъ статей.		
2	Съ недвижимыхъ имуществъ и оброч- ныхъ статей.	2900	Въ этой статьѣ заключаются 200 руб. дохода съ земли при с. Зайцевѣ, 1200 руб. дохода имѣю- щаго поступить отъ продажи пло- довыхъ растений изъ земскихъ пи- томниковъ и 1500 руб. платы за помѣщеніе Уѣзднаго Съѣзда въ домъ Земства.
	Итого по § I.	2900	
	§ II.		
	Разные сборы.		
	Ст. 1. Судебные сборы	8600	На основаніи п. 6 ст. 5 прил. къ ст. 6 пол. о земск. повин. вно- сится согласно поступленія за 3 года, которое было въ 1912 г. 9284 руб., въ 1913 г.—8710 руб. и въ 1914 г.—7865 руб., а въ среднемъ — 8619 руб.

Ассигно- вано по смѣтѣ на 1915 годъ.	Дѣйстви- тельно поступи- ло въ 1914 г.	Назна- чено Со- браніемъ на 1916 годъ.	Примѣчанія.
—	—	—	
10000	63121 46	15000	
2900	2131 88	2900	
2900	2131 88	2900	
8500	7866	8600	

№№ по порядку.	Предметы доходовъ.	Предпо- ложено Управою на 1916 годъ.	Расчеты и объясненія Управы съ ссылками на постановленія Земскаго Собранія, распоряженія правитель- ственной власти и документы съ объ- яснительными данными.
4	Ст. 2. Шоссейные сборы	3850	На основаніи п. 6 прил. къ ст. 6 пол. о земск. учрежд. вносится на основаніи размѣра платы, имѣ- ющей поступить отъ арендаторовъ шоссейнаго сбора по заключен- нымъ съ ними контрактамъ, а именно: по Епифанской дорогѣ 500 руб., Воронежской 1650 руб. и Калужской 1700 руб. Сборъ съ проѣзжающихъ по шоссирован- нымъ участкамъ этихъ дорогъ производится на основаніи разрѣ- шенія г. Министра Внутреннихъ Дѣлъ.
5	Ст. 4. Сборъ съ за- веденій трактирнаго промысла внѣ город- скихъ поселеній . .	420	На основаніи ст. ст. 53, 55 прав. о торг. пром. завед. изд. 1893 г. и постановленія Уѣзднаго Зем- скаго Собранія 28 октября 1895 г. назначается сборъ по 60 руб. съ пяти трактирныхъ заведеній 1-го разряда, находящихся при стан- ціяхъ желѣзныхъ дорогъ и по 30 руб. съ четырехъ трактирныхъ заведеній 2-го разряда. Назна- чается менѣе по причинѣ умень- шенія числа трактирныхъ заве- деній.
Итого по § II. .		12870	
§ III.			
Пособіе Земству и воз- вратъ расходовъ.			
Ст. 1. Отъ казны.			
6	Отъ Главнаго Управ- ленія Земледѣліемъ		Пособіе это вносится въ смѣту на основаніи устава Желыбинской

Ассигно- вано по смѣтѣ на 1915 годъ.	Дѣйстви- тельно поступи- ло въ 1914 г.	Назна- чено Со- браніемъ на 1916 годъ.	Примѣчанія.
3850	3850	3850	
600	214 80	420	
12950	11930 80	12870	

№№ по порядку.	Предметы доходовъ.	Предпо- ложено Управою на 1916 годъ.	Расчеты и объясненія Управы съ ссылками на постановленія Земскаго Собранія, распоряженія правитель- ственной власти и документы съ объ- яснительными данными.
	въ пособіе Земству на содержаніе практической школы садоводства, огородничества и пчеловодства при сиротскомъ приютѣ въ с. Желыбинѣ.	3000	школы садоводства, огородничества и пчеловодства и представленнаго по этому дѣлу доклада прошлогоднему Земскому Собранію.
7	Отъ Министерства Народнаго Просвѣщенія пособіе Земству на содержаніе училищъ находящихся въ уѣздѣ по числу 104 школьныхъ комплектовъ въ уѣздѣ и 23 комплектовъ въ городѣ, по 420 р. на комплектъ	53340	Вносится на основаніи закона 3 мая 1908 года согласно съ выполненіемъ утвержденной Министерствомъ Народнаго Просвѣщенія школьной сѣти для всеобщаго обученія въ уѣздѣ и городѣ по дѣйствительному числу школьныхъ комплектовъ имѣющихъ быть въ 1916 г., на содержаніе которыхъ внесены соответствующія суммы въ расходную земскую смѣту противъ прошлаго года вносится менѣе потому, что не предполагается открытіе новыхъ школьныхъ комплектовъ въ 19 ¹⁶ / ₁₇ учебномъ году.
8	По закону 5 декабря 1912 года объ улучшеніи земскихъ и городскихъ финансовъ въ возмѣщеніе расходовъ Земства. а) На выдачу разѣздныхъ денегъ чинамъ полиціи и судебнымъ слѣдователямъ б) На содержаніе разсыльныхъ при Уѣздномъ Полицейскомъ Управленіи	3420 480	По этой статьѣ внесенной въ приходную смѣту ожидается поступленіе изъ казны въ возмѣщеніе расходовъ Земства на предметы, принятые на средства Государственнаго Казначейства согласно закону 5 декабря 1912 г. объ улучшеніи земскихъ финансовъ. Исчисленіе внесенныхъ въ смѣту суммъ произведена по среднему расчету дѣйствительно произведенныхъ расходовъ за три года; при томъ изъ суммъ дѣйствительнаго расхода на содержаніе и наемъ арестныхъ помѣщениій исключены поступившіе на

Ассигно- вано по смѣтѣ на 1915 годъ.	Дѣйстви- тельно поступи- ло въ 1914 г.	Назна- чено Со- браніемъ на 1916 годъ.	Примѣчанія.
3000	3000	3000	
54760	51975 30	53340	
3420	—	3420	
480	—	480	

№№ по порядку.	Предметы доходовъ.	Предпо- ложено Управою на 1916 годъ.	Расчеты и объясненія Управы съ ссылками на постановленія Земскаго Собранія, распоряженія правитель- ственной власти и документы съ объ- яснительными данными.
	в) На вознагражде- ніе конвоировъ наря- жаемыхъ для сопро- вожденія арестантовъ.	89 73	покрытіе сего расхода за то же время штрафныя суммы.
	г) На содержаніе и наемъ помѣщеній для подвергаемыхъ аресту по приговору миро- выхъ и городскихъ судей и земскихъ участковыхъ началь- никовъ, по доволь- ствію и леченію за- ключенныхъ. . . .	3834 63	
	Итого по статьѣ 8.	7824 36	
	Ст. 2. Отъ городовъ, разныхъ учрежденій и частныхъ лицъ.		
9	а) Отъ Тульской Городской Управы въ пособіе на содержаніе Георгіевскаго началь- наго училища въ го- родѣ Туль, содержа- ніе котораго исполнѣ внесено въ смѣту Уѣзднаго Земства .	600	Пособіе на содержаніе Георгіев- скаго училища ежегодно отпу- скается Городскою Управою въ размѣрѣ 600 руб. въ пособіе на содержаніе этого училища, содер- жимаго на средства Земства и такъ какъ всѣ расходы по этому училищу внесены полностью въ расходную смѣту, то и получаемое на это училище пособіе вносится въ приходную смѣту.
	Ст. 3. Изъ спеці- альныхъ средствъ.		
10	а) Пособіе Земству изъ капитала Архан- гельской школы . .	300	На содержаніе означенныхъ въ этой статьѣ школъ пожертвованы Земству особые капиталы, а имен-

Примѣчанія.			
Ассигно- вано по смѣтѣ на 1915 годъ.	Дѣйстви- тельно поступи- ло въ 1914 г.	Назна- чено Со- браніемъ на 1916 годъ.	
89 73	—	—	89 73
3834 63	—	—	3834 63
7824 36	3989 73	7824 36	
600	600	600	
300	300	300	

№№ по порядку.	Предметы доходовъ.	Предпо- ложено Управою на 1916 годъ.	Расчеты и объясненія Управы съ ссылками на постановленія Земскаго Собранія, распоряженія правитель- ственной власти и документы съ объ- яснительными данными.
11	б) Пособіе Земству изъ капитала Басов- ской школы.	250	но: для Архангельской школы 6000 руб., Басовской 5000 руб., Грецовской 3000 руб. и Пруднов- ской 12000 руб. Получаемые съ этихъ капиталовъ % должны быть употреблены на покрытіе расхо- довъ по содержанію сказанныхъ школъ и такъ какъ всѣ эти рас- ходы включены въ смѣту расхо- довъ по народному образованію, то и доходъ этотъ вносится въ приходную смѣту.
12	в) Пособіе Земству изъ капитала Гре- цовской школы	150	
13	г) Пособіе Земству изъ капитала Пруд- новской школы	456	
14	д) Пособіе Земству изъ капитала на ус- тройство и оборудо- ваніе больницъ и вра- чебныхъ пунктовъ, на капитальный ремонтъ больничныхъ зданій.	4200	
Итого по § III.		70120 36	
§ IV.			
Разныя поступления.			
Ст. 1. Пени, штра- фы и взысканія.			
15	Пени за несвоевре- менные взносы зем- скаго сбора	2900	По означенной статьѣ прихода было поступленіе въ 1912 г.—3062 р., въ 1913 г.—2402 р. и въ 1914 г.— 3241 руб., а въ среднемъ 2901 р.

Ассигно- вано по смѣтѣ на 1915 годъ.	Дѣйстви- тельно поступи- ло въ 1914 г.	Назна- чено Со- браніемъ на 1916 годъ.	Примѣчанія.
250	250	250	
150	150	150	
456	456	456	
3000	16810	8939	По смѣтѣ на 1915 г. было еще внесено въ приходную смѣту 5472 руб. 48 коп. ожидаемаго поступленія въ уплату ссудъ на травосѣяніе, въ смѣтѣ же на 1916 г. такого поступленія не ожидается, потому что вся ссуда будетъ внесена въ 1915 г., а новыхъ ссудъ не выдавалось.
75812 84	77531 3	74859 36	По статьѣ 14 приходной смѣты сумма въ 4200 руб. предположенная Управою въ пособіе Земству изъ капитала на устройство больницъ и врачебныхъ пунк- товъ увеличена Собраніемъ на 4739 руб., потребныхъ на покрытіе расхода по со- держанію лазарета для больныхъ и ра- неныхъ воиновъ.
2800	4736 26	2900	

№№ по порядку.	Предметы доходовъ.	Предположено Управою на 1916 годъ.	Расчеты и объясненія Управы съ ссылками на постановленія Земскаго Собранія, распоряженія правительственной власти и документы съ объяснительными данными.
16	Съ разныхъ лицъ и учреждений за пересылку имъ корреспонденціи по земской почтѣ	50 —	На основаніи дѣйствительнаго поступления текущаго года.
17	Ожидается поступленіе вычетовъ на пенсію изъ жалованья служащихъ въ Уѣздномъ Земствѣ участниковъ пенсіонной кассы	2425 80	
Итого по § IV. . .		5375 80	
§ V.			
Съ документовъ на право торговли и промысловъ.			
18	Ст. 1. Съ промышленныхъ свидѣтельствъ на торговля предприятия I и II разрядовъ и на промышленныя предприятия первыхъ пяти разрядовъ	10000 —	На основаніи Высочайшаго повелѣнія 8 іюня 1898 г. (отд. III п. 1 Мн. Госуд. Совѣта) назначается сборъ съ означенныхъ въ этой статьѣ документовъ въ размѣрѣ 15% казеннаго налога: сумма ожидаемаго поступления исчислена на основаніи поступления земскаго сбора съ означенныхъ документовъ въ теченіи послѣднихъ лѣтъ.
19	Ожидается отъ казны въ вознагражденіе потери получаемаго прежде до введенія казенной продажи вина Земствомъ дохода съ документовъ на заводы для вы-		На основаніи средняго за пять лѣтъ поступления сего сбора предъ введеніемъ казенной продажи вина, назначено отъ казны ежегодное пособіе Земству въ размѣрѣ 19370 р. 65 коп.

Ассигновано по смѣтѣ на 1915 годъ.	Дѣйствительно поступило въ 1914 г.	Назначено Собраніемъ на 1916 годъ.	Примѣчанія.
50 —	41 55	50 —	
2398 20	2302 20	2425 80	
5248 20	7080 1	5375 80	
10000 —	11220 17	10000 —	

№№ по порядку.	Предметы доходовъ.	Предпо- ложено Управою на 1916 годъ.	Расчеты и объясненія Управы съ ссылками на постановленія Земскаго Собранія, распоряженія правитель- ственной власти и документы съ объ- яснительными данными.
20	дѣлки напитоковъ и на заведенія для про- дажи питей Ст. 3. Съ прочихъ промысловыхъ свидѣ- тельствъ, кромѣ тѣхъ, которыя обозначены въ ст. 19	19370 65 4300	На основаніи Высочайшаго повелѣнія 8 іюня 1898 г. (отд. III, п. 1 Мн. Госуд. Сов.) сборъ съ про- мысловыхъ свидѣтельствъ назна- чается въ размѣрѣ 10% казеннаго налога. Сумма ожидаемая къ по- ступленію исчислена на основаніи поступленія земскаго сбора съ означенныхъ документовъ въ те- ченіе послѣднихъ лѣтъ.
Итого по § V. . . § VI. Сборы съ недвижимыхъ имуществъ.		33670 65	
21	Ст. 1. Съ земель и лѣсовъ	113882 12	На основаніи ст. 5 прил. къ ст. 6 пол. о земск. учрежд. и ст. 6 врем. прав. подробное исчисленіе сбора съ земель и прочихъ не- движимыхъ имуществъ приведено въ раскладкѣ приложенной къ смѣтѣ; обложеніе земель и лѣсовъ произведено по нормальной до- ходности ихъ, а обложеніе про- чихъ имуществъ на основаніяхъ, установленныхъ XLI очереднымъ Собраніемъ по докладу Управы за № XIV.
22	Ст. 2. Съ помѣще- ній заводскихъ, фа- бричныхъ и торгово- промышленныхъ за- веденій	31302 88	

Ассигно- вано по смѣтѣ на 1915 годъ.	Дѣйстви- тельно поступи- ло въ 1914 г.	Назна- чено Со- браніемъ на 1916 годъ.	Примѣчанія.
19370 65	19370 65	19370 65	
4300	4507 20	4300	
33670 65	35098 2	33670 65	
113853 8	86850 67	113822 12	
28070 96	27816 84	31302 88	

Предметы доходовъ.Предпо-
ложено
Управою
на 1916
годъ.Расчеты и объясненія Управы съ
ссылками на постановленія Земскаго
Собранія, распоряженія правитель-
ственной власти и документы съ объ-
яснительными данными.Съ недвижимыхъ
имуществъ въ городѣ. 208227 32

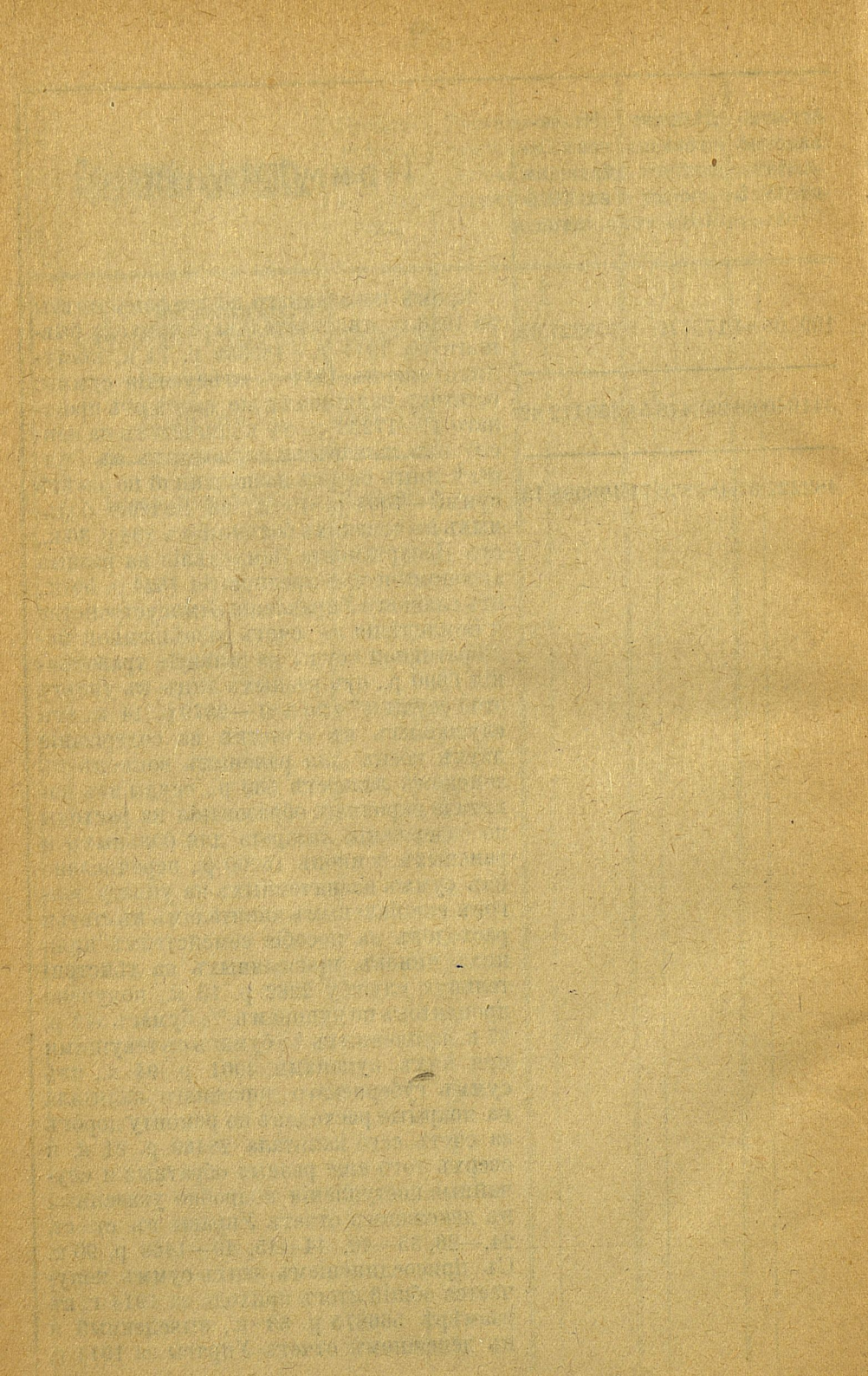
Итого по § VI. . 353412 32

Всего доходовъ. . 493349 13

Ассигно- вано по смѣтѣ на 1915 годъ.	Дѣйстви- тельно поступи- ло въ 1914 г.	Назна- чено Со- браніемъ на 1916 годъ.
199708 64	173779 3	208227 32
341640 68	288446 54	353412 32
482222 37	485339 74	498088 13

Примѣчанія.

Кромѣ показаннаго по графамъ смѣты на 1916 г. дѣйствительнаго прихода бывшаго въ 1914 г.—485339 р. 74 к. поступили еще въ 1914 г. слѣдующія суммы: остатокъ наличности по кассѣ отъ прошлаго г.—17253 р. 84 к., вычетовъ на пенсію изъ жалованья служащихъ въ Земствѣ лицъ сверхъ назначенной по смѣтѣ суммы—1064 р. 70 к., за леченіе больныхъ въ земскихъ больницахъ 838 р. 30 к., отъ Департамента Земледѣлія на разныя агрономическія предпріятія 1324 р. 59 к., отъ главнаго Управленія Землеустройства и Земледѣлія въ счетъ разрѣшенной меліоративной ссуды на развитіе травосѣянія 6390 р., отъ разныхъ лицъ въ уплату этой ссуды и % по ней—2379 р. 14 к., отъ служащихъ въ Земствѣ на содержаніе двухъ коекъ для раненыхъ воиновъ въ земскомъ лазаретѣ 539 р., ссуды изъ капитала народнаго образованія на расходы по содержанію лазарета для больныхъ и раненыхъ воиновъ 15000 р., перечислено изъ суммъ назначенныхъ на уплату долговъ специальнымъ капиталамъ въ статьи расходовъ на пособіе семействамъ нижнихъ чиновъ, призванныхъ на дѣйствительную службу 2262 р. 10 к., получено процентовъ по купонамъ % бумагъ 543 р. 87 к., купленныхъ % бумагъ съ текущими при нихъ купонами 4001 р. 94 к., изъ суммъ губернскаго дорожнаго капитала на покрытіе расходовъ по ремонту дорогъ за счетъ сего капитала 28469 р. 21 к. и сверхъ того еще разныя обратныя и случайныя поступления подробно указанныя въ денежномъ отчетѣ Управы въ ст. ст. 24,—26, 35—40, 44—45, 49—1468 р. 90 к. Съ присоединеніемъ этихъ суммъ получается общій итогъ прихода за 1914 г. въ размѣрѣ 566875 р. 33 к., выведенный и въ денежномъ отчетѣ Управы за 1914 г.



РАСКЛАДКА

суммъ сбора на уѣздныя
земскія потребности

въ 1916 году.



Наименованіе источниковъ дохода и предметовъ подлежащихъ обложенію земскимъ сборомъ.	Количество предметовъ и общая цѣнность ихъ.	Общая нормальная доходность облагаемыхъ предметовъ.
<p>На покрытіе исчисленныхъ на 1916 г. расходовъ въ суммѣ 498088 р. 13 к. ожидаются различные сборы и поступления исчисленные въ §§ I, II, III, IV и V приходной смѣты въ суммѣ 144675 р. 81 к., затѣмъ на покрытіе остальной суммы расходовъ назначаются слѣдующіе сборы съ недвижимыхъ имуществъ.</p>		
<p style="text-align: center;">А. Съ земель въ уѣздѣ.</p>		
<p>Съ казенныхъ лѣсныхъ дачъ и оброчн. статей:</p>		
<p>1) Половинной части всѣхъ казенныхъ лѣсовъ въ уѣздѣ, отнесенной къ высшей нормальной доходности по 8 руб. съ десятины</p>	12509½	100076
<p>2) Половинной части всѣхъ казенныхъ лѣсовъ въ уѣздѣ, отнесенной къ низшей нормальной доходности по 3 руб. съ десятины</p>	12509½	37528 50
<p>3) Оброчныхъ статей:</p>		
<p>а) Огородныхъ земель съ доходностью по 20 р. съ десятины</p>	5	100
<p>б) Заливныхъ луговъ съ нормальной доходностью по 12 руб. съ десятины</p>	77	924
<p>в) Незаливныхъ луговъ съ нормальной доходностью по 2 руб. съ десятины.</p>	343	686
	25444	139314 50
<p>Съ городскихъ земель, приносящихъ доходъ.</p>		
<p>а) Съ заливныхъ луговъ, отдаваемыхъ въ аренду, съ нормальной доходностью по 12 руб. съ десятины</p>	256	3072

Назначено было къ покрытію на покрытіе земскихъ расходовъ въ 1915 году.	Предполагается къ покрытію земскихъ расходовъ на 1916 году.	Объясненія основаній раскладки.	
—	—	<p>Обложение произведено на основаніи доклада Управы за № 7, составленнаго по порученію IV экстреннаго Земскаго Собранія, а количество земли опредѣлено на основаніи, увѣдомленія Управленія Государственными имуществами отъ 12 августа 1915 г. за № 8824. Основанія обложения казенныхъ земель тѣ же, какъ и для обложения прочихъ земель въ уѣздѣ, т. е. опредѣленная для каждаго разряда земель нормальная доходность, съ которой исчисляется земскій сборъ въ одинаковомъ для всѣхъ земель процентѣ. Размѣръ сбора назначенъ въ 16% нормальной доходности, т. е. въ томъ же размѣрѣ, какъ въ 1915 году.</p>	
22261 28	22290 32	<p>Количество городской земли въ уѣздѣ опредѣлено на основаніи протокола, составленнаго по документальной повѣркѣ дѣйствительнаго коли-</p>	

Наименованіе источниковъ дохода и предметовъ подлежащихъ обложенію земскимъ сборомъ.	Количество пред-метовъ и общая цѣнность ихъ.	Общая нормальная доходность облагаемыхъ предметовъ.
б) Съ огородныхъ земель съ нормальной доходностью по 20 руб. съ десятины	287	5740
в) Прочихъ земель съ нормальной доходностью по 8 руб. съ десятины	239	1912
Съ земель частныхъ владѣльцевъ.	782	10724
а) Съ заливныхъ луговъ по большимъ рѣчкамъ съ нормальной доходностью по 12 руб. съ десятины	2041	24492
б) Ближайшихъ къ городу земель и старыхъ лѣсовъ съ нормальной доходностью по 8 руб. съ десятины	6440	51520
в) Съ заливныхъ луговъ по малымъ рѣчкамъ съ нормальной доходностью по 7 р. 50 к. съ десятины	404	3030
г) Пахатныхъ земель, находящихся въ 5 верстахъ отъ города съ доходностью по 6 руб. съ десятины	889	5334
д) Усадебной земли съ доходностью по 5 руб. съ десятины	2650	13250
е) Пашни не далѣе 5 верстъ отъ города въ Сергіевской и Коптевской волостяхъ (черноземная) съ нормальной доходностью по 3 р. 75 к. съ десятины	4222	15832 50
ж) Пахатной земли въ Сергіевской, Пасловской и Частинской волостяхъ (черноземная) съ нормальной доходностью по 3 руб. съ десятины	5510	16530

Назначено было къ по-ступленію на покрытие земскихъ расходовъ въ 1915 году.	Предполагается къ по-ступленію земскихъ рас-ходовъ на 1916 годъ.	Объясненія основаній раскладки.
—	—	
1715 84	1715 84	<p>Количество земли въ уѣздѣ опредѣлено по имѣющимся въ Управѣ свѣдѣніямъ, собраннымъ чрезъ землефровъ Земства и провереннымъ по показаніямъ владѣльцевъ, подробныя описи зем-ли у каждого владѣльца и общества значатся въ окладныхъ листахъ, а въ раскладкѣ показано общее количество земли различнаго качества, находящейся во владѣніи частныхъ лицъ, и об-ществе по каждому разряду доходности. Размѣръ земскаго сбора на 1916 годъ назначенъ въ 16% нормальной доходности.</p>
—	—	
—	—	
—	—	

Наименованіе источниковъ дохода и предме- товъ подлежащихъ обложенію земскимъ сборомъ.	Количество пред- метовъ и общая цѣнность ихъ.	Общая нормальная доходность облагае- мыхъ предметовъ.
з) Заливныхъ луговъ съ доходностью по 2 руб. съ десятины	14745 —	29490 —
и) Лѣсовъ моложе 30-лѣтняго возраста съ до- ходностью по 3 руб. съ десятины	13961 —	41883 —
і) Простой пахатной земли съ нормальной до- ходностью по 2 р. 50 к. съ десятины	35344 —	88360 —
к) Выгоновъ съ нормальной доходностью по 1 р. съ десятины	621 —	621 —
Съ земель крестьянскихъ обществъ.	86827 —	290342 50
а) Съ заливныхъ луговъ по большимъ рѣчкамъ и пахатной земли с. Мясова, находящейся не далѣе 2 версты отъ города, съ нормальной доход- ностью по 12 р. съ десятины	2109 —	25308 —
б) Ближайшихъ къ городу земель и старыхъ лѣсовъ, съ доходностью по 8 р. съ десятины . . .	2633 —	21064 —
в) Пашень находящихся въ Сергіевской и Хру- щовской волостяхъ съ нормальной доходностью по 6 р. съ десятины	387 —	2322 —
г) Заливныхъ луговъ по малымъ рѣчкамъ съ нормальной доходностью по 7 р. 50 к. съ десятины	300 —	2250 —
д) Усадебной земли съ нормальной доходностью по 5 р. съ десятины	3784 —	18920 —
е) Пашень въ 5 верстахъ отъ города, а также пашень въ Сергіевской и Коптевской волостяхъ (черноземная) съ нормальной доходностью по 3 р. 75 к. съ десятины	5365 —	20118 75

Назначено было къ по- ступленію на покрытие земскихъ расходовъ въ 1915 году.	Предполагается къ по- ступленію земскихъ рас- ходовъ на 1916 годѣ	Объясненія основаній раскладки.
—	—	Съ земель крестьянскихъ обществъ земскій сборъ назначается также въ размѣрѣ 16% нор- мальной доходности.
46454 80	46454 80	
—	—	
—	—	
—	—	
—	—	
—	—	
—	—	

Наименованіе источниковъ дохода и предметовъ подлежащихъ обложенію земскимъ сборомъ.	Количество предметовъ и общая цѣнность ихъ.	Общая нормальная доходность облагаемыхъ предметовъ.
ж) Пахатной земли въ Пасловской, Частинской, Сергіевской и Коптевской волостяхъ (черноземная) съ нормал. доходностью по 3 р. съ десятины	6017	18051
з) Незаливныхъ луговъ съ доходностью по 2 р. съ десятины	11855	23710
и) Лѣсовъ моложе 30-лѣтняго возраста съ доходностью по 3 р. съ десятины	3021	9063
и) Простой пахатной земли съ доходностью по 2 р. 50 к. съ десятины	51749	129372 50
к) Выгоновъ съ норм. доход. по 1 р. съ десятины	1203	1203
	88423	271382 25
Итого съ земель въ уѣздѣ	201476	711763 25
Б. Городскихъ фабрикъ, заводовъ, домовъ, вообще всякихъ недвижимыхъ имуществъ въ городѣ, оцѣненныхъ въ 18.591.725 р. и приносящихъ ежегоднаго дохода по опредѣленію городскихъ оцѣночныхъ комиссій 1.859.172 р. 55 к.	18591725	1301420 75
В. Съ имуществъ въ уѣздѣ, приносящихъ доходъ чрезъ обращеніе ихъ въ промышленныя и торговыя заведенія, фабрикъ и заводовъ, а также и строеній, въ которыхъ производятся кустарные промыслы	2794900	195643
Итого съ неземельныхъ имуществъ въ городѣ и уѣздѣ	21386625	1497063
ВСЕГО	—	2208827

Назначено было къ поступленію на покрытие земскихъ расходовъ въ 1915 году.	Предполагается къ поступленію земскихъ расходовъ на 1916 годѣ.	Объясненія основаній раскладки.
—	—	
—	—	
—	—	
—	—	
—	—	
43421 16	43421 16	
113853 8	113882 12	Цѣнность и доходность городскихъ имуществъ опредѣлена на основаніи увѣдомленія Тульской Городской Управы отъ 12 августа 1915 года за № 17402, цѣнность же и доходность неземельныхъ имуществъ въ уѣздѣ опредѣлена по свѣдѣніямъ отъ владѣльцевъ имуществъ и отъ волостныхъ правленій, а болѣе крупныхъ изъ нихъ— по специальной оцѣнкѣ; исчисленіе нормальной доходности имуществъ и обложеніе ихъ земскимъ сборомъ произведено на основаніяхъ, изложенныхъ въ докладѣ Управы за № 14 XXXXI Очередному Земскому Собранію. На основаніи предложенныхъ въ этомъ докладѣ нормъ, чистая доходность городскихъ имуществъ, опредѣленная по городской оцѣнкѣ въ 1.859.172 руб., принята для обложенія земскимъ сборомъ лишь въ 1.301.420 р., т. е. уменьшена на 557.752 руб., для сравненія съ нормами, принятыми для обложенія земскимъ сборомъ имуществъ въ уѣздѣ. Размѣръ земскаго сбора назначенъ также какъ и со всѣхъ прочихъ имуществъ и земель въ уѣздѣ въ 16% нормальной доходности.
199708 64	208227 32	
28078 96	31302 88	
227787 60	239530 20	
341640 68	353412 32	

ТУЛА.

Электропечатня и типографія И. Д. Fortunatova насл.; Киевская улица, домъ № 33.

1916.

3945/745.

49

77

PLATE





2011109388