

20

56
161

ЮЖМЕТАЛЛТРЕСТ
„ЮГОСТАЛЬ“

СПРАВОЧНИК

ДОВОЕННЫХ ЦЕН

НА СЫРЬЕ, ВСПОМОГАТЕЛЬНЫЕ МАТЕРИАЛЫ,
ПРОЗ. И СПЕЦ. ОДЕЖДУ, ПРОДОВОЛЬСТВЕН.
И ДР. ТОВАРЫ 1913-1914 ГОДА

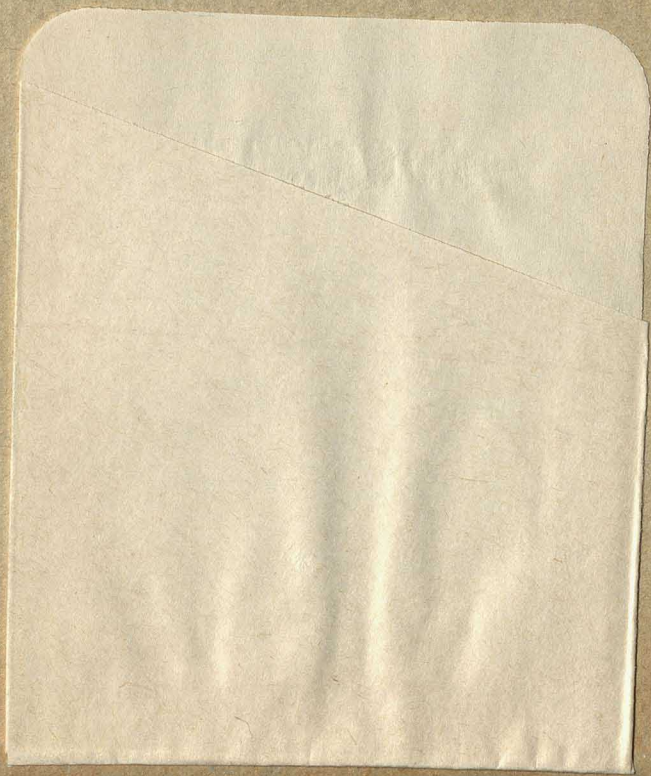


ХАРЬКОВ.

1-я Гостип. имени Петровского Г. И.

1923

200 ⁵⁶/₁₆₁



G
16569

25557

200 56
181

ЮЖМЕТАЛЛТРЕСТ
„ЮГОСТАЛЬ“

10 22 1941
4771
Трест ЮГОСТАЛЬ

СПРАВОЧНИК

ДОВОЕННЫХ ЦЕН

НА СЫРЬЕ, ВСПОМОГАТЕЛЬНЫЕ МАТЕРИАЛЫ;
ПРОЗ. И СПЕЦ. ОДЕЖДУ, ПРОДОВОЛЬСТВЕН.
И ДР. ТОВАРЫ 1913-1914 ГОДА

=====

РОССИЙСКАЯ
ГОСУДАРСТВЕННАЯ
БИБЛИОТЕКА

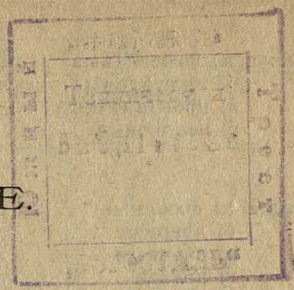
6216-16

1-я Гостин. им. г. Петровского Г. И. № 6542 (169—329).

Карта № 333. Р. У. П. № 1100.

Тираж 200 экз.

ОГЛАВЛЕНИЕ.



10/1/23
Лавров

	СТР.
Г Р У П П А I.	
Руды и слюсы	1 — 2
Г Р У П П А II.	
Топливо: а) твердое	3 — 4
б) жидкое	3 — 4
Г Р У П П А III.	
Смазочные и осветительные материалы	5 — 6
Г Р У П П А IV.	
Металлы: а) черные	7 — 9
б) цветные	7 — 9
Г Р У П П А V.	
Материалы железнодорожные	10—11
Г Р У П П А VI.	
Материалы лесные	12—13
Г Р У П П А VII.	
Материалы огнеупорные и строительные	14—15
Г Р У П П А VIII.	
Материалы болтовые и гвоздильные	16—20
Г Р У П П А IX.	
Арматура, трубы и части к ним	21—30
Г Р У П П А X.	
Инструменты	31—43
Г Р У П П А XI.	
Машины, машинные части и приспособления	44—46
Г Р У П П А XII.	
Электрические материалы	47—60
Г Р У П П А XIII.	
Материалы: а) химические, моющие	61—66
б) краски	61—66

Г Р У П П А XIV.

Материалы: а) коженные	67—68
б) текстильные	69—70
в) прокладочные	70—72
г) резиновые	70—72

Г Р У П П А XV.

Материалы: а) скобяные	73
б) дверные	73
в) оконные	73
г) печные	73
д) шорные	73
е) разные	73—75

Г Р У П П А XVI.

Материалы хозяйственные	76—79
-----------------------------------	-------

Г Р У П П А XVII.

Продукты продовольственные и фураж	80—82
--	-------

Г Р У П П А XVIII.

Готовые изделия собственного производства	83—85
---	-------

Г Р У П П А XIX.

Спец. и проз. одежда	86—91
--------------------------------	-------

Г Р У П П А XX.

Сельско-хозяйственные машины и орудия	92—96
---	-------

Г Р У П П А XXI.

Канцелярские принадлежности	97—105
---------------------------------------	--------

Название материалов и предметов	Название единицы	Ц Е Н Ы				Примечание
		По приходу		По расходу		
		Р.	К.	Р.	К.	
ГРУППА III-я.						
Смазочные и осветит. материалы.						
Бензин	Пуд.	3	75	4	65	
Ваклит	"	9	60	12	—	
Деготь	"	1	60	2	—	
Керосин	"	1	50	1	90	
Калипсоль	"	21	60	27	—	
Мазь восковая	"	3	50	4	40	
" для машин. ремней	"	25	50	31	90	
" для каната	"	8	40	10	50	
" Эйзенберга	"	6	10	7	65	
" Левинсона	"	2	45	3	05	
Масло для Динамо-машин	"	6	—	7	50	
" сверильное	"	5	30	6	75	
" антраценовое	"	3	20	4	—	
" бурильное	"	12	25	15	30	
" машин. светлое	"	2	70	3	40	
" минеральное себонафт	"	3	90	4	90	
" цилиндрическое мигроль	"	2	80	3	50	
" Эйзенберга	"	3	90	4	90	
" Гарголь	"	6	70	8	40	
" цилиндрическое	"	1	85	2	30	
Масло машин. (Олеон № 1.)	"	2	30	2	90	
" моторное	"	6	—	7	50	
" трансформаторное	"	5	60	7	—	
" турбинное	"	6	—	7	50	
" автомобильное	"	4	50	5	75	
" веретенное жидкое	"	3	—	3	75	
" костяное	"	6	50	8	15	
" деревянное	"	12	50	15	65	
Мазь Мадиа	"	4	—	5	—	
" колесная	"	1	85	2	30	
" салидол	"	5	20	6	50	
" Штауфера	"	1	70	2	15	
Нефть Калужская	"	—	70	—	90	
Смола газовая	"	—	60	—	70	
Свечи стеариновые	"	12	80	16	—	
Спальки	Дес.	—	10	—	10	
Сало топленое	Пуд.	7	30	9	10	
Сало сырое говяж.	"	6	30	7	90	

Название материалов и предметов	Название единицы	Ц Е Н Ы				Примечание
		По приходу		По расходу		
		Р.	К.	Р.	К.	
ГРУППА IV.						
а) Металлы черные.						
Железо листовое	Пуд.	1	60	2	—	
„ кровельное П. ф.—I с.	„	2	40	3	—	
„ „ недомер III с.	„	2	10	2	60	
„ оцинкованное	„	3	60	4	50	
„ белое	„	6	—	7	50	
„ полосовое	„	1	50	1	80	
Железо квадратное	„	1	50	1	80	
„ круглое	„	1	50	1	80	
„ угловое	„	1	50	1	90	
„ лом заводск. и покупн.	„	—	40	—	50	
Жесть белая	Лист.	—	15	—	20	
Проволока 5,0 до 6,4 мм.	Пуд.	1	75	2	20	
Сталь „Рapid“.	„	42	50	53	10	
„ сортовая инструмент.	„	9	50	11	90	
„ полукруг.	„	7	60	9	50	
„ рессорная	„	1	50	1	80	
„ лом заводск. и покупной	„	—	40	—	50	
Чугун передельный	„	—	72	—	90	
Чугун зеркальный	„	1	20	1	50	
„ литейный № 0.	„	—	78	—	95	
„ „ № 1.	„	—	76	—	95	
„ „ № 2.	„	—	74	—	95	
„ лом завод. и покупной	„	—	40	—	50	
Ферро марганец 80%	„	2	20	2	80	
Ферро-силидт 48%	„	3	05	3	80	
„ „ 60%	„	3	65	4	55	
„ „ 70%	„	4	40	5	50	
Ферро—титан	„	25	50	32	—	
Ферро—фосфор	„	3	15	3	90	
Ферро—хром	„	4	40	5	50	
„	„	„	„	„	„	
б) Металлы цветные.						
Аллюминий	„	20	—	25	—	
„ кисл.-серный	„	1	80	2	30	
Антимоний	„	6	50	8	15	
Бабит	„	21	—	26	25	
Бронза в чушках	„	12	—	15	—	

Название материалов и предметов	Название единицы	Ц Е Н Ы				Примечание
		По приходу		По расходу		
		Р.	К.	Р.	К.	
ГРУППА VI.						
Лесные материалы.						
Брусья дубовые	Куб. фут. *)	2	40	3	—	*) плюс тариф
„ сосновые	„	1	80	2	25	
„ еловые	„	1	45	1	80	
Бревна дубовые	„	—	60	—	75	„
„ сосновые	„	—	30	—	40	„
„ еловые	„	—	25	—	30	„
Болванки дубовые	„	—	75	—	95	„
„ сосновые	„	—	40	—	50	„
„ еловые	„	—	30	—	40	„
Пластины дубовые	Пуд.	—	25	—	30	„
„ сосновые	„	—	20	—	25	„
„ еловые	„	—	20	—	25	„
Стойки дубовые	„	—	20	—	25	„
„ сосновые	„	—	20	—	25	„
„ еловые	„	—	20	—	25	„
Обзолы 3 арш. × 1"	Штука	—	10	—	15	„
Доски дубовые	За тор. дюйм	1	90	2	40	„
„ сосновые	„	—	95	1	20	„
„ еловые	„	—	80	1	—	„
„ березовые	„	—	95	1	20	„
„ кленовые	„	1	90	2	40	„
„ липовые	„	1	—	1	25	„
„ ясеновые	„	1	70	2	15	„
„ ольховые	„	—	95	1	20	„
Ободья	За стан	6	—	7	50	„
Спицы	Сотня	5	—	6	25	„
Рейки	За тор. дюйм	1	20	1	50	„
Полушпалы дубовые 1 1/2 арш. × × 4 × 2 вер.	Штука	—	40	—	50	„
Ступки для колес	Стан	2	—	2	50	„
Кора липовая	Пуд.	1	—	1	25	„
Кровы сосновые 9 × 3 арш.	Штука	1	—	1	25	„
„ „ 12 × 3 арш.	„	1	30	1	65	„
Кряжи дубовые	„	1	70	2	10	„
Шпалы	„	1	80	2	30	„
Щиты снеговые	„	—	60	—	80	„

Название материалов и предметов	Название единицы	Ц Е Н Ы				Примечание
		По приходу		По расходу		
		Р.	К.	Р.	К.	
ГРУППА VII.						
Огнеупорн. и строительн. материалы.						
Алебастр	Пуд.	—	30	—	40	
Глина простая	"	—	1 ¹ / ₂	—	2	
" огнеупорная	"	—	10	—	10	
" формовочная	"	—	5	—	5	
" огнеупорн. шамотн.	"	—	25	—	30	
" " каолиновая	"	—	10	—	10	
Известь негашен.	"	—	15	—	20	
Кирпич огнеупорн.	Штука	—	40	—	50	
" данасовый стр. фас.	"	—	55	—	70	
" шамотн стр. фас.	"	—	40	—	50	
" железняк	Тысяча	13	—	16	35	
" шлаковый	"	11	—	13	75	
" магнетитовый	"	322	—	400	—	
" Киевский	"	35	—	40	—	
Мел кусковой	Пуд.	—	20	—	25	
" молотый	"	—	25	—	30	
Песок красный	"	—	10	—	10	
" желтый	"	—	2	—	2	
Руберойд	"	4	80	6	—	
Толь кровельный	Кусок	2	45	3	10	
Тесьма толевая	"	—	—	—	—	
Цемент	Пуд.	—	40	—	50	
Стекло оконное	Ящик	8	95	11	20	
Черепица	Штука	—	10	—	15	
Изразцы печные	"	—	25	—	30	
Песок речной	Куб. саж.	8	90	11	—	
" кварцевый	Пуд.	—	10	—	10	
Пирамидки	Штука	—	5	—	5	
Шамот	Пуд.	—	20	—	25	
Шпат плавиковый	"	—	50	—	65	
Щебень бутов.	Куб. саж.	12	—	15	—	
" мраморный	Пуд.	—	70	—	90	
Войлок строительн.	Штука	1	80	2	25	
Земля формовочн.	Пуд.	—	5	—	5	
Камень доломит. обожжен.	"	—	30	—	40	
" сырой дол.	"	—	10	—	15	
" известковый	"	—	3	—	6	
" кварцевый Донецк	"	—	15	—	20	

Название материалов и предметов	Название единицы	Ц Е Н Ы				Примечание
		По приходу		По расходу		
		Р.	К.	Р.	К.	
ГРУППА VIII.						
Болтовые и гвоздильные матер.						
Болты железные с гайками:	Пуд.					
$\frac{5}{8} \times 1\frac{1}{4}$	”	3	35	4	20	
$\frac{5}{8} \times 2$	”	3	25	4	5	
$\frac{5}{8} \times 2\frac{3}{4}$	”	3	5	3	80	
$\frac{5}{8} \times 3$	”	3	—	3	75	
$\frac{5}{8} \times 4$	”	2	90	3	65	
$\frac{5}{8} \times 4\frac{1}{4}$	”	2	85	3	55	
$\frac{5}{8} \times 4\frac{1}{2}$	”	2	85	3	55	
$\frac{5}{8} \times 4\frac{3}{4}$	”	2	80	3	50	
$\frac{5}{8} \times 5$	”	2	80	3	50	
$\frac{5}{8} \times 5\frac{1}{4}$	”	2	75	3	45	
$\frac{5}{8} \times 5\frac{1}{2}$	”	2	75	3	45	
$\frac{5}{8} \times 5\frac{3}{4}$	”	2	70	3	40	
$\frac{5}{8} \times 6$	”	2	70	3	50	
$\frac{5}{8} \times 10\frac{1}{4}$	”	2	20	2	75	
$\frac{3}{4} \times 2\frac{1}{4}$	”	2	85	3	55	
$\frac{3}{4} \times 2\frac{1}{2}$	”	2	80	3	50	
$\frac{3}{4} \times 3$	”	2	75	3	40	
$\frac{3}{4} \times 8$	”	2	—	2	50	
$\frac{1}{4} \times 1\frac{1}{4}$	”	11	85	14	80	
$\frac{1}{4} \times 2$	”	9	95	12	40	
$\frac{5}{16} \times 2$	”	7	15	8	95	
$\frac{3}{8} \times 1$	”	6	10	7	65	
$\frac{3}{8} \times 1\frac{1}{4}$	”	5	85	7	30	
$\frac{3}{8} \times 1\frac{1}{2}$	”	5	60	7	—	
$\frac{3}{8} \times 1\frac{3}{4}$	”	5	30	6	65	
$\frac{3}{8} \times 2$	”	5	10	6	40	
$\frac{3}{8} \times 2\frac{3}{8}$	”	4	95	6	20	
$\frac{3}{8} \times 3$	”	4	70	5	90	
$\frac{3}{8} \times 3\frac{1}{2}$	”	4	60	5	75	
$\frac{3}{8} \times 4$	”	4	45	5	55	
$\frac{1}{2} \times 1\frac{1}{2}$	”	4	15	5	20	
$\frac{1}{2} \times 1\frac{3}{4}$	”	4	5	5	5	
$\frac{1}{2} \times 2$	”	4	—	5	—	
$\frac{1}{2} \times 2\frac{1}{4}$	”	3	90	4	90	
$\frac{1}{2} \times 2\frac{1}{2}$	”	3	85	4	80	
$\frac{1}{2} \times 3$	”	3	75	4	70	
$\frac{1}{2} \times 3\frac{1}{2}$	”	3	65	4	55	

Название материалов и предметов	Название единицы	Ц Е Н Ы				Примечание
		По приходу		По расходу		
		Р.	К.	Р.	К.	
Болты железные с гайками:						
$1\frac{1}{2} \times 4$	Пуд.	3	60	4	50	
$1\frac{1}{2} \times 4\frac{1}{2}$	”	3	55	4	45	
$1\frac{1}{2} \times 5$	”	3	50	4	40	
$1\frac{1}{2} \times 6$	”	3	50	4	40	
Вянты для двер. печн.	Штука	—	35	—	45	
Гайки к соедин. труб. $1\frac{1}{4}$ ”	Пуд.	2	70	3	35	
” ” ” $2\frac{1}{2}$ ”	”	2	40	3	—	
Гайки жел. нарез. $\frac{3}{4}$ ”	”	4	30	5	40	
” ” ” $\frac{3}{8}$ ”	”	3	75	4	70	
Гайки железн. с вар. 1”	”	3	70	4	65	
” ” ” $1\frac{1}{8}$ ”	”	4	90	6	15	
” ” ” $1\frac{1}{4}$ ”	”	4	90	6	15	
” ” ” $1\frac{3}{8}$ ”	”	5	25	6	55	
” ” ” $1\frac{5}{8}$ ”	”	5	5	7	5	
” ” ” $1\frac{1}{2}$ ”	”	5	65	7	5	
” ” ” $1\frac{3}{4}$ ”	”	5	65	7	5	
” ” ” 2”	”	5	—	6	25	
” ” ” пресс. $\frac{1}{2}$ ”	”	4	70	5	90	
” ” ” 1”	”	3	30	4	15	
” ” ” $1\frac{1}{8}$ ”	”	4	50	5	65	
Гвозди деревян. сапожные	”	8	—	10	—	
” кован.	”	5	75	7	20	
” обойн. $\frac{1}{2}$ ”	”	4	10	5	15	
” ” $\frac{7}{8}$ ”	”	3	90	4	90	
” подковные	”	7	—	8	75	
” проволочные 1”	”	3	70	4	65	
” ” $1\frac{1}{2}$ ”	”	3	15	3	95	
” ” 2”	”	2	90	3	65	
” ” $2\frac{1}{2}$ ”	”	2	75	3	45	
” ” 3”	”	2	55	3	20	
” ” $3\frac{1}{2}$ ”	”	2	45	3	5	
” ” 4”	”	2	35	2	95	
” ” $4\frac{1}{2}$ ”	”	2	35	2	95	
” ” 5”	”	2	35	2	95	
” ” 6”	”	2	35	2	95	
” ” 9”	”	2	30	2	90	
” стекольные $\frac{1}{2}$ ”	”	4	90	6	15	
” ” $\frac{3}{4}$ ”	”	4	60	5	75	
” ташевые № 12	”	5	95	7	45	
” толевые 1”	”	4	05	5	05	
” ” $1\frac{1}{4}$ ”	”	3	95	4	95	

Название материалов и предметов	Название единицы	Ц Е Н Ы				Примечание
		По приходу		По расходу		
		Р.	К.	Р.	К.	
Гвозди штукатурн. № 13	Пуд.	4	85	6	5	
Заклепки железн. 3 мм.	"	6	20	7	75	
" " 1/4"	"	4	30	5	40	
" " 5/16"	"	4	10	5	15	
" " 3/8"	"	3	95	4	95	
" " 1/2"	"	3	30	4	15	
" " 5/8"	"	2	80	3	50	
" " 3/4"	"	2	50	3	15	
" " 7/8"	"	2	40	3	—	
Контргайки к газ. труб. 1 1/4"	Штука	—	30	—	40	
" " " 2 1/2"	"	—	40	—	50	
Костыли железнодорожн.	Пуд.	1	85	2	30	
Крючки окон.	"	6	—	7	50	
Шайбы железн. разн.	"	6	—	7	50	
Шурупы жел. с плоск. головок:						
7/8 № 7	Сотня	—	10	—	15	
1 № 6	"	—	10	—	15	
1 № 7	"	—	10	—	15	
1 № 8	"	—	15	—	15	
1 № 9	"	—	15	—	15	
1 № 10	"	—	15	—	20	
1 № 12	"	—	20	—	25	
1 1/8 № 9	"	—	15	—	20	
№ 11	"	—	20	—	25	
№ 12	"	—	25	—	30	
№ 13	"	—	25	—	30	
1 1/4 № 8 и 9	"	—	15	—	20	
№ 10 и 11	"	—	20	—	25	
№ 12	"	—	25	—	30	
№ 13	"	—	30	—	35	
№ 15	"	—	35	—	45	
1 3/8 № 11	"	—	25	—	30	
1 1/2 № 8 и 10	"	—	20	—	25	
№ 11	"	—	25	—	30	
№ 12	"	—	30	—	35	
№ 13	"	—	30	—	40	
№ 14	"	—	35	—	45	
1 3/4 № 10	"	—	25	—	30	
№ 11	"	—	30	—	35	
№ 12	"	—	30	—	40	
№ 13	"	—	35	—	45	

Название материалов и предметов	Название единицы	Ц Е Н Ы				Примечание
		По приходу		По расходу		
		Р.	К.	Р.	К.	
Шурупы жел. с плоск. головк.	Сотня					
2" № 11	"	—	30	—	40	
№ 12	"	—	35	—	45	
№ 13	"	—	40	—	50	
2 ¹ / ₄ № 14	"	—	50	—	60	
2 ¹ / ₂ № 12	"	—	45	—	55	
№ 13	"	—	50	—	60	
3 № 15	"	—	70	—	90	
№ 16	"	—	75	—	95	
№ 20	"	1	15	1	45	
3 ¹ / ₂ № 15	"	—	85	1	5	
4 № 16	"	1	—	1	25	
№ 17	"	1	10	1	40	
№ 18	"	1	20	1	50	
№ 21	"	1	65	2	5	
№ 22	"	1	10	1	40	
№ 23	"	2	—	2	50	
4 ¹ / ₂ № 18	"	1	35	1	70	
№ 20	"	1	50	1	90	
5 № 20	"	1	90	2	40	
6 № 24	"	3	15	3	95	
Шурупы с полукр. головкой:						
3/4 № 5	"	—	80	1	—	
1" № 7	"	—	10	—	15	
1 ¹ / ₄ № 5	"	—	15	—	20	
1 ¹ / ₄ № 6	"	—	15	—	20	
1 ¹ / ₄ № 10	"	—	20	—	25	
1 ¹ / ₄ № 12	"	—	30	—	35	
2 ¹ / ₄ № 12	"	—	45	—	55	
2 ¹ / ₄ № 16	"	—	60	—	75	
3 № 8	"	—	30	—	40	
3 № 9	"	—	40	—	50	
3 № 10	"	—	45	—	55	
3 № 12	"	—	60	—	75	
3 № 13	"	—	70	—	85	
3 № 14	"	—	75	—	95	
3 ¹ / ₂ № 12	"	—	70	—	85	
3 ¹ / ₂ № 14	"	—	85	1	05	
3 ¹ / ₂ № 15	"	—	95	1	20	
4 № 20	"	1	65	2	05	
Шпильки проволочн. 4"	Пуд.	3	65	4	55	
Соединен. для ремней (скрепы)	Штука	—	20	—	25	

Название материалов и предметов	Название единицы	Ц Е Н Ы				Примечание
		По приходу		По расходу		
		Р.	К.	Р.	К.	
ГРУППА IX.						
Арматуры, трубы и части к ним.						
Задвижки 3"	Штука	16	—	20	—	
" 4"	"	23	—	28	75	
" 5"	"	29	—	36	25	
" 6"	"	39	—	48	75	
" 7"	"	45	—	56	25	
" 8"	"	58	—	72	50	
" 10"	"	86	—	107	50	
" 400 м/м	"	217	—	271	25	
Клапаны пар. медн. 1/4"	"	1	70	2	15	
" " " 3/8"	"	1	75	2	20	
" " " 1/2"	"	2	—	2	50	
" " " 3/4"	"	2	90	3	65	
" " " 1"	"	4	05	5	05	
" " " 1 1/4"	"	6	10	7	65	
" " " 1 1/2"	"	8	75	10	95	
" " " 1 3/4"	"	10	50	13	15	
" " " 2"	"	12	75	15	95	
" " " 2 1/2"	"	21	—	26	25	
" " " 3"	"	25	20	31	50	
" " " чуг. 35 м/м	"	16	—	20	—	
" " " 40 м/м	"	18	—	22	50	
" " " 45 м/м	"	20	—	25	—	
" " " 50 м/м	"	24	—	30	—	
" " " 60 м/м	"	31	—	38	75	
" " " 65 м/м	"	33	—	41	25	
" " " медн. 70 м/м	"	35	—	43	75	
" " " 75 м/м	"	37	—	46	25	
" " " 80 м/м	"	40	—	50	—	
" " " 90 м/м	"	42	—	52	50	
" " " 100 м/м	"	52	—	65	—	
" " " 110 м/м	"	61	—	76	25	
" " " 115 м/м	"	63	—	78	75	
" " " 120 м/м	"	65	—	81	25	
" " " 125 м/м	"	67	—	83	75	
" " " 175 м/м	"	112	—	140	—	
" " " 200 м/м	"	133	—	166	25	

Название материалов и предметов	Название единицы	Ц Е Н Ы				Примечание
		По приходу		По расходу		
		Р.	К.	Р.	К.	
Клапана бронзовые тяжел. мо- дели для высокого давления проходн. паровые, с резьбой:						
Диам. прох. 1/2"	Штука	2	90	3	60	
" " 3/4"	"	4	10	5	10	
" " 1"	"	5	80	7	25	
" " 1 1/4"	"	8	70	10	90	
" " 1 1/2"	"	12	50	15	60	
" " 1 3/4"	"	15	—	18	75	
" " 2"	"	18	20	22	75	
" " 2 1/2"	"	30	—	37	50	
" " 3"	"	36	—	45	—	
Тоже угловые паров., с резьбой:						
Диам. прох. 1/2"	"	3	20	4	—	
" " 3/4"	"	4	40	5	50	
" " 1"	"	6	10	7	60	
" " 1 1/4"	"	9	—	11	25	
" " 1 1/2"	"	12	80	16	—	
" " 1 3/4"	"	15	50	19	40	
" " 2"	"	18	80	24	50	
" " 2 1/2"	"	30	80	38	50	
" " 3"	"	37	—	46	25	
Тоже паровые с фланц.:						
Диам. прох. 1/2"	"	4	40	5	50	
" " 3/4"	"	6	—	7	50	
" " 1"	"	9	35	11	70	
" " 1 1/4"	"	11	75	14	65	
" " 1 1/2"	"	16	60	20	75	
" " 1 3/4"	"	22	—	27	50	
" " 2"	"	27	50	34	40	
" " 2 1/2"	"	39	—	48	75	
" " 3"	"	56	75	70	95	
" " 3 1/2"	"	76	50	95	60	
" " 4"	"	97	—	121	25	
" " 5"	"	144	—	180	—	
Клапана бронз. тяжел. модели для высокого давления, угло- вые. проход. паровые с фланц.:						
Диам. прох. 1/2"	"	4	50	5	60	
" " 3/4"	"	6	10	7	60	
" " 1"	"	9	60	12	—	
" " 1 1/4"	"	12	—	15	—	



2015615817

RFID

Название материалов и предметов	Название единицы	Ц Е Н Ы				Примечание
		По приходу		По расходу		
		Р.	К.	Р.	К.	
Диам. прох. 1 1/2"	Штука	17	—	21	25	
" " 1 3/4"	"	22	50	28	10	
" " 2"	"	28	—	35	—	
" " 2 1/2"	"	40	—	50	—	
" " 3"	"	59	50	74	40	
" " 3 1/2"	"	78	25	97	80	
" " 4"	"	99	—	124	—	
" " 5"	"	146	—	192	50	
Клапаны бронзовые паровые:						
Диам. прох. 1 1/4"	"	5	40	6	75	
" " 1 1/4"	"	1	70	2	10	
" " 3/8"	"	1	75	2	20	
" " 1/2"	"	2	20	2	75	
" " 3/4"	"	3	—	3	75	
" " 1"	"	3	60	4	50	
" " 1 1/2"	"	6	70	8	40	
" " 1 3/4"	"	8	85	11	05	
" " 2"	"	10	50	13	10	
" " 2 1/2"	"	18	—	22	50	
" " 3"	"	26	—	32	50	
Тоже бронзовые угловые:						
Диам. прох. 1/4"	"	1	80	2	25	
" " 3/8"	"	2	—	2	50	
" " 1/2"	"	2	40	3	—	
" " 3/4"	"	3	20	4	—	
" " 1"	"	3	80	4	75	
" " 1 1/4"	"	5	60	7	—	
" " 1 1/2"	"	6	90	8	60	
" " 1 3/4"	"	9	25	11	55	
" " 2"	"	11	—	13	75	
" " 2 1/2"	"	18	50	23	10	
" " 3"	"	27	—	33	75	
Тоже питательн. углов. с краном:						
Диам. прох. 3/4"	"	7	—	8	75	
Клапаны питат. углов. с краном:						
Диам. прох. 1"	"	8	50	10	60	
" " 1 1/4"	"	11	50	14	40	
" " 1 1/2"	"	18	—	22	50	
" " 1 3/4"	"	23	—	28	75	
" " 2"	"	26	50	33	10	
Тоже питат. Угловые на сальнике:						
Диам. прох. 3/4"	"	7	90	9	90	
" " 1"	"	9	80	12	24	

Название материалов и предметов	Название единицы	Ц Е Н Ы				Примечание
		По приходу		По расходу		
		Р.	К.	Р.	К.	
Диам. прох. 1 ¹ / ₄ "	Штука	12	—	15	—	
" " 1 ¹ / ₂ "	"	21	—	26	25	
" " 1 ³ / ₄ "	"	26	—	32	50	
" " 2"	"	30	50	38	10	
" " 2 ¹ / ₂ "	"	48	—	60	—	
Тоже с фланцем, винтелем и с носом:						
Диам. прох. 1/2"	"	3	80	4	75	
" " 3/4"	"	5	25	6	55	
" " 1"	"	6	85	8	55	
" " 1 ¹ / ₄ "	"	8	50	10	60	
" " 1 ¹ / ₂ "	"	11	50	14	40	
" " 1 ³ / ₄ "	"	15	—	18	75	
" " 2"	"	17	80	22	25	
" " 2 ¹ / ₂ "	"	25	—	31	25	
" " 3"	"	36	—	45	—	
" " 3 ¹ / ₂ "	"	47	—	58	75	
" " 4"	"	59	—	73	75	
" " 5"	"	88	—	110	—	
Тоже питат. и винтел. для 6-ти гранного ключа с проб.:						
Диам. прох. 1/2"	"	2	80	3	50	
" " 3/4"	"	3	85	4	85	
" " 1"	"	5	35	6	70	
" " 1 ¹ / ₄ "	"	6	40	8	—	
" " 1 ¹ / ₂ "	"	8	85	11	05	
" " 1 ³ / ₄ "	"	11	30	14	10	
" " 2"	"	13	75	17	20	
" " 2 ¹ / ₂ "	"	20	50	25	60	
" " 3"	"	32	50	40	50	
Клапаны бронзовые, проходн. углов. с винтелем и фланцами:						
Диам. прох. 1/2"	"	3	20	4	—	
" " 3/4"	"	4	35	5	45	
" " 1"	"	6	—	7	50	
" " 1 ¹ / ₄ "	"	7	50	9	40	
" " 1 ¹ / ₂ "	"	10	—	12	50	
" " 1 ³ / ₄ "	"	13	20	16	50	
" " 2"	"	16	—	20	—	
" " 2 ¹ / ₂ "	"	23	50	24	40	
" " 3"	"	35	—	43	75	

Название материалов и предметов	Название единицы	Ц Е Н Ы				Примечание
		По приходу		По расходу		
		Р.	К.	Р.	К.	
Диам. прох 3 1/2'	Штука	46	—	57	50	
" " 4"	"	68	—	72	50	
" " 5"	"	86	—	107	50	
Колпаки для резерв. клозетов	"	2	—	2	50	
Котлы чугунные.	Пуд.	2	—	2	50	
Краны водом. с захлоп. 3/4 × 3"	Штука	23	20	29	—	
" " " 3/4 × 4"	"	27	—	33	75	
" " срез. и фл. 3/4 × 90"	"	10	15	12	70	
" " проб. захл. 10"	"	8	25	10	30	
" " " " 1/2"	"	2	60	3	25	
" " " " 3/4"	"	3	50	4	45	
" " " спускн. 10 м/м	"	8	25	10	30	
" " " " 1/2"	"	7	—	8	75	
" " " для манометров	"	3	50	4	40	
" медн. 10 м/м	"	1	50	1	90	
" " 1/4"	"	—	90	1	15	
" " 3/8"	"	1	5	1	25	
Краны медные 1/2"	"	1	50	1	90	
" " 5/8"	"	1	80	2	25	
" " 3/4"	"	2	10	2	65	
" " 1"	"	2	75	3	45	
" " 1 1/4"	"	3	85	4	80	
" " 1 1/2"	"	5	45	6	80	
" " 2"	"	9	30	11	65	
" " 2 1/2"	"	15	40	19	25	
" с фланц. 1"	"	4	70	5	90	
" " 1 1/4"	"	6	30	7	90	
" " 1 3/4"	"	10	50	13	15	
" чугунные 16мм.	"	3	20	4	—	
" " 20	"	3	50	4	40	
" " 45	"	8	—	10	—	
" " 47	"	8	30	10	40	
" " 52	"	8	60	10	75	
" " 60	"	12	60	15	75	
" " 1 1/4"	"	4	59	5	65	
" " 1 1/2"	"	5	60	7	—	
" " 2"	"	8	40	10	50	
" " 2 3/4	"	14	70	18	40	
" " 3	"	15	80	19	75	
" " 3 1/4	"	19	—	23	75	

Название материалов и предметов	Название единицы	Ц Е Н Ы				Примечание
		По приходу		По расходу		
		Р.	К.	Р.	К.	
Кресты к газовым трубам:	Штука					
3/4"	"	—	30	—	40	
1"	"	—	35	—	45	
1 1/4"	"	—	50	—	65	
3"	"	4	15	5	20	
3/4 × 3/8"	"	—	30	—	35	
1" × 1/2"	"	—	35	—	45	
1 1/4" × 1/2"	"	—	50	—	65	
1" × 3/4"	"	—	35	—	45	
1 1/4 × 1"	"	—	50	—	65	
1 1/2 × 1 1/2 × 3/4, 1 × 1 1/4"	"	—	60	—	75	
2" × 1 1/2, 1 3/4 × 1 1/2	"	—	95	1	20	
2 1/2" × 1 1/4 и 1 1/2	"	2	30	2	90	
3" × 2 1/2	"	4	15	5	20	
1 1/4 × 1 1/2, 1	"	—	50	—	65	
1 1/2 × 1 1/2, 3/4, 1 1/4	"	—	60	—	75	
2" × 1 1/2, 3/4, 1, 1 1/2	"	—	95	1	20	
1 1/4 × 1 × 1 1/2	"	—	50	—	65	
1 1/4 × 1 × 3/4	"	—	60	—	75	
1 1/2 × 3/4 × 1 1/2	"	—	60	—	75	
1 1/2 × 1 1/4 × 1 1/2	"	—	60	—	75	
1 1/2 × 1 1/4 × 3/4	"	—	60	—	75	
2 × 1 × 3/4, 1 1/4 × 1 1/2, 1 1/4 × 3/4, 1 1/2 × 1 1/2, 1 1/2 × 1, 1 1/2 × 1 1/4	"	—	95	1	20	
1 3/4 × 3/4 × 1 1/2	"	—	75	—	95	
2 1/2 × 1 1/2 × 1 1/4, 2 × 3/4, 2 × 1, 2 × 1 1/4	"	2	30	2	90	
3 × 2 × 1 1/2	"	4	15	5	20	
3 1/2 × 1 1/4 × 1 1/2	"	4	80	6	—	
1 1/2 × 1 1/4 × 3/4 × 1 1/2	"	—	60	—	75	
2" × 1 1/2 × 3/4 × 1 1/2	"	—	95	1	20	
Крышки клозетные	"	7	—	8	75	
Муфты газовые 3/8"	"	—	5	—	10	
" " 1/2"	"	—	10	—	10	
" " 3/4	"	—	10	—	15	
" " 1"	"	—	15	—	20	
" " 1 1/4"	"	—	20	—	25	
" " 1 1/2"	"	—	25	—	30	
" " 1 3/4"	"	—	35	—	40	
" " 2"	"	—	40	—	50	
" " 2 1/2"	"	—	85	1	5	

Название материалов и предметов	Название единицы	Ц Е Н Ы				Примечание
		По приходу		По расходу		
		Р.	К.	Р.	К.	
Муфты газовые 3"	Штука	1	20	1	50	
" " 3/4×1/2	"	—	15	—	20	
" " 1"×1/2×3/8"	"	—	20	—	25	
" " 1 1/4×3/8, 1/2, 3/4 и 1"	"	—	25	—	30	
" " 1 1/2×3/4, 1, 1 1/4"	"	—	30	—	40	
" " 2"×3/4, 1 1/4 и 1 1/2 .	"	—	45	—	55	
" " 2 1/2×1 1/2 и 2"	"	1	—	1	25	
" " 3×2	"	1	50	1	85	
" " 6×4	"	1	60	2	—	
Манометры 2 1/2×200	"	8	—	10	—	
" 2×250	"	10	—	12	50	
" 6×16	"	10	50	13	15	
" 10×12	"	16	10	20	15	
" 10×14, 16, 20 и 24 . . .	"	16	10	20	15	
" 12×8	"	25	90	32	40	
Отводчики Кондесац. воды . . .	"	4	—	5	—	
Раковины чугунные	"	18	—	22	50	
Резервуары клозетные	"	10	—	12	55	
Рычаги клозетные	"	—	75	—	95	
Стекла водомерн. 9/16×12", 12 1/4, 13	"	—	15	—	20	
" " 9/16×39 1/4	"	—	50	—	60	
" " 5/8×39	"	—	50	—	60	
" " 11/16×9 3/4, 11 1/2 . . .	"	—	15	—	20	
" " 11/16×13	"	—	20	—	25	
" " 11/16×16 1/2	"	—	25	—	30	
" " 3/4×11 1/2	"	—	20	—	25	
" " 1"×45	"	1	—	1	25	
Стекла зрительные	"	—	5	—	5	
" зеркальные	"	10	—	12	50	
" оконные кв. верш.	"	—	1/4	—	1/4	
" Сабля	"	1	50	1	90	
" с железной сеткой	"	1	70	2	15	
Термометры наружн. спиртов . .	"	6	50	8	15	
" круг. ник.	"	3	—	3	75	
" матов. стекла	"	3	—	3	75	
" дерев. мал.	"	—	25	—	30	
" " большие	"	1	25	1	50	
" д/парасбум. скалой	"	1	50	1	90	
" со стекном	"	2	—	2	50	
" в медной оправе	"	12	—	15	—	

Название материалов и предметов	Название единицы	Ц Е Н Ы				Примечание
		По приходу		По расходу		
		Р.	Б.	Р.	Б.	
Тягометры для паров. котлов . . .	Штук	20	—	25	—	
Тройники газовые 1/2"	"	—	15	—	20	
" " 3/4 и 7/8	"	—	20	—	25	
" " 1"	"	—	25	—	35	
" " 1 1/4	"	—	50	—	60	
" " 1 1/2	"	—	55	—	70	
" " 2"	"	—	85	1	05	
" " 2 1/4	"	1	10	1	40	
" " 2 1/2	"	1	40	1	75	
" " 3"	"	2	—	2	50	
" " 3 1/2	"	2	70	3	40	
" " 4"	"	3	50	4	40	
" " 6"	"	6	50	8	70	
" " 1" × 3/4	"	—	25	—	35	
" " 1 1/4 × 1"	"	—	45	—	55	
" " 1 1/2 × 3/4, 1, 1 1/4	"	—	55	—	70	
" " 2" × 1 1/4, 1 1/4	"	—	85	1	05	
Трубки для колес	Пуд.	6	75	8	75	
" " манометров	Штука	1	10	1	40	
Трубы газовые 1/4"	Фут.	—	5	—	10	
" " 1/2"	"	—	10	—	15	
" " 3/4"	"	—	15	—	20	
" " 1"	"	—	20	—	30	
" " 1 1/4	"	—	30	—	40	
" " 1 1/2	"	—	35	—	45	
" " 2"	"	—	50	—	60	
" " 2 1/2	"	—	75	—	90	
" " 4"	"	1	35	1	70	
" " 8"	"	4	55	5	65	
" дренажи	"	1	50	1	85	
" дымогарные 1 1/4" и 1 1/2	"	—	25	—	30	
" " 2 1/4	"	—	35	—	45	
" " 3 1/4	"	—	60	—	75	
" " 3 1/2	"	—	65	—	80	
" для кукушек 2"	"	—	35	—	40	
" " " 2 1/4	"	—	40	—	50	
" " " 2 1/2	"	—	45	—	55	
" " " 2 5/8	"	—	50	—	60	
" " " 2 3/4	"	—	50	—	65	
" гидравлич. 3/4	"	—	35	—	40	
" " 1"	"	—	45	—	55	

Название материалов и предметов	Название единицы	Ц Е Н Ы				Примечание
		По приходу		По расходу		
		Р.	К.	Р.	К.	
Трубы гидравлич. 1 1/4"	Фут.	—	60	—	75	
" " 1 1/2"	"	—	80	1	—	
" " 2"	"	1	—	1	25	
" " 2 1/2"	"	1	50	1	90	
" " 3"	"	1	80	2	25	
" " 4"	"	2	70	3	40	
" " 5"	"	3	70	4	65	
" " 5 1/4"	"	4	10	5	15	
" медные для кукушек	Пуд.	87	30	109	15	
" гидравлич.	"	30	—	37	50	
" свинцовые	"	11	—	13	75	
Угольники газовые 3/8"	Штука	—	10	—	15	
" " 1 3/4"	"	—	55	—	70	
" " 2 1/2"	"	1	20	1	50	
" " 4"	"	3	10	3	85	
" " 1" x 1/2 и 3/4	"	—	25	—	30	
" " 1 1/4 x 3/4	"	—	35	—	40	
" " 1 1/2 x 1"	"	—	45	—	55	
Чашки ватерклозетные	"	6	55	8	25	
Маслянки чугуна № 4 Штауфера	"	—	20	—	25	
" " № 5 "	"	—	25	—	30	
" " № 6 "	"	—	30	—	40	
" " № 7 "	"	—	45	—	55	
" Уникум	"	5	—	6	25	
" медн. Штауфера № 1	"	—	20	—	25	
" " " № 2	"	—	30	—	35	
" " " № 3	"	—	35	—	45	
" " " № 4	"	—	50	—	65	
" " " № 5	"	—	80	1	—	
" " " № 6	"	1	—	1	25	
" " " № 7	"	1	40	1	75	
" " " № 8	"	1	75	2	20	
" " " № 9	"	2	75	3	40	
" " " № 10	"	3	90	4	85	
Футорки газовые	"	—	35	—	—	
Тигли графитовые 40 марок за марку 15 к.	"	6	—	7	50	
Тигли графитовые 50 м.	"	7	50	9	35	
" " 100 "	"	15	—	18	75	
" " 150 "	"	22	50	28	10	

Название материалов и предметов	Название единицы	Ц Е Н Ы				Примечание
		По приходу		По расходу		
		Р.	К.	Р.	К.	
ГРУППА X.						
Инструменты.						
Алмазы 00	Штука	6	50	8	10	
Блоки дифференциальн. 1 тон	"	60	—	75	—	
" " 2 "	"	90	—	112	50	
" " 1 ¹ / ₂ "	"	70	—	87	50	
" " 3 "	"	102	—	125	50	
" " 4 "	"	140	—	175	—	
" " 5 "	"	164	—	205	—	
" " 7 "	"	250	—	312	50	
Брусочки	Пуд.	15	60	19	50	
Буквы стальные	Комплект.	4	40	5	50	
Бурава 1/4" и 3/8"	Штука	—	45	—	55	
" 1 ¹ / ₄ "	"	1	10	1	40	
Бурава 1 ¹ / ₂ "	"	1	40	1	75	
" 1 ³ / ₄ "	"	1	80	2	25	
Ватерпассы дерев. 10"	"	—	80	1	—	
" " 12"	"	1	—	1	25	
" " чугун. 18"	"	3	60	4	50	
Вилы д/кокса 12 рожковые	"	3	—	3	75	
Горна переносные " "	"	24	40	30	10	
Грабли стальные " "	"	—	35	—	45	
Долота 1 ¹ / ₄ "	"	—	30	—	40	
" 5/8" и 3/4"	"	—	60	—	70	
" 1"	"	—	85	1	10	
Домкраты	"	40	—	50	—	
Доски винтовальные	"	9	20	11	50	
Дрель коловорот Амер. с 2-мя перк. Универсальн. патрон. д/спиральн. сверл. и ватерпас- сом, грудно	"	7	50	9	25	
Дрели штанговые дл. штанги 10"	"	1	20	1	50	
" " " " 12"	"	1	40	1	75	
" " " " 14"	"	1	65	2	10	
Железки д/рубанок. од. 1 ¹ / ₄ и 1 ¹ / ₂	"	—	20	—	25	
" " " 1 ³ / ₄	"	—	25	—	30	
" " " 2 ¹ / ₂	"	—	40	—	50	
" " разрезн. 1"	"	—	20	—	25	
" " " 1 ¹ / ₄ "	"	—	20	—	25	

Название материалов и предметов	Название единицы	Ц Е Н Ы				Примечание
		По приходу		По расходу		
		Р.	К.	Р.	К.	
Железки д/руб. разрезн. 1 ¹ / ₂ " . . .	Штук	—	25	—	30	
" " двойн. 1 ¹ / ₄ " . . .	"	—	40	—	50	
" " " 1 ³ / ₄ " . . .	"	—	50	—	60	
" " " 1 ¹ / ₈ " . . .	"	—	50	—	65	
" " " 2" . . .	"	—	50	—	65	
" " " 2 ¹ / ₈ " . . .	"	—	55	—	70	
" " " 2 ¹ / ₂ " . . .	"	—	75	—	95	
Замки висяч.	"	—	70	—	90	
Клещи столярн.	"	—	30	—	40	
Ключи Душлекс. 1/2×3/4×1 ¹ / ₄ ×2	"	—	40	—	50	
Колодки винтовальн.	"	5	—	6	25	
Круги наждачные 5×100 м/м.	"	1	50	1	90	
Круги наждачные 5×250 м/м.	"	6	10	7	60	
" " 7×50	"	—	70	—	90	
" " 7×250	"	6	70	8	40	
" " 8×150	"	3	—	3	75	
" " 9×250	"	7	30	9	15	
" " 10×120	"	2	50	3	15	
" " 10×205	"	7	—	8	75	
" " 10×300	"	8	70	10	90	
" " 15×295	"	10	95	13	70	
" " 20×180	"	6	90	8	65	
" " 20×20	"	12	20	15	25	
" " 20×300	"	13	25	16	55	
" " 25×150	"	6	45	8	05	
" " 25×220	"	11	70	14	65	
" " 25×245	"	14	50	18	10	
" " 25×350	"	22	25	27	80	
" " 40×250	"	21	40	26	75	
" " 40×305	"	26	45	31	80	
" " 40×350	"	35	—	43	75	
" " 40×360	"	37	—	44	25	
" " 40×405	"	45	25	56	50	
" " 40×410	"	46	—	57	50	
" " 40×450	"	58	70	63	45	
" " 40×455	"	59	30	63	60	
" " 40×600	"	37	80	47	25	
" " 50×300	"	31	80	39	75	
" " 50×350	"	43	—	53	75	
" " 50×370	"	46	—	57	50	
" " 70×655	"	196	—	245	—	

Название материалов и предметов	Название единицы	Ц Е Н Ы				Примечание
		По приходу		По расходу		
		Р.	К.	Р.	К.	
Круги наждачные 70×680	Штука	220	—	275	—	
” ” 70×700	”	227	—	276	25	
” ” 75×695	”	240	—	300	—	
” ” 75×660	”	211	—	263	75	
” ” 80×600	”	189	—	236	25	
” ” 120×300	”	73	50	91	90	
” ” 100×900	”	218	—	262	50	
Линейки слесарные, полиров. без делен. 16"	”	1	—	1	25	
” 20"	”	1	20	1	50	
” 24"	”	1	40	1	75	
” 28"	”	1	60	2	—	
Линейки д/разметчиков, 500 м/м.	”	2	50	3	15	
” с тремя мерами 700 м/м.	”	3	75	4	70	
” ” ” ” 1000 м/м.	”	5	50	6	90	
” с двумя мерами 500 м/м.	”	2	—	2	50	
” ” 700 м/м.	”	3	—	3	75	
” ” 1000 м/м.	”	5	—	6	25	
Линейки стальн. гибкие с делен. инженерные, разм. в миллим. 300 м/м.	”	1	—	1	25	
Линейки стальн. гибкие с делен. инженерные, разм. в миллим. 350 м/м.	”	1	20	1	50	
Лопаты стальные, с дер. ручками 15×11"	”	1	75	2	20	
Лопаты паровозные, 17×9	”	2	—	2	50	
” штампован. 18×9 ¹ / ₂	”	2	25	2	90	
” кованые, нар. 18×9 ¹ / ₂	”	2	75	3	45	
” бадаств. Английск, № 3	”	2	25	2	90	
” ” ” ” № 4	”	2	50	3	15	
” литейные, 10×12 ¹ / ₂	”	2	20	2	90	
” д/глины, № 6	”	—	70	—	90	
” ” ” 9	”	1	10	1	40	
” д/песка 5	”	—	80	1	—	
” полированные, полукруг. и прямые	”	5	20	6	50	
Метчики Витворта, 7/32"	”	—	85	1	10	
” ” 15/64"	”	—	85	1	10	

Название материалов и предметов	Название единицы	Ц Е Н Ы				Примечание
		По приходу		По расходу		
		Р.	К.	Р.	К.	
Метчики Витворта $5/16''$	Штука	—	90	1	10	
„ „ $3/8''$	„	1	10	1	40	
„ „ $7/16''$	„	1	20	1	50	
„ „ $1/2''$	„	1	30	1	65	
„ „ $5/8''$	„	1	80	2	25	
„ „ $3/4''$	„	2	20	2	75	
„ „ $7/8''$	„	2	75	3	45	
„ „ $9/16''$	„	2	90	3	65	
„ „ $11/16''$	„	3	15	3	95	
„ „ $13/16''$	„	3	40	4	25	
„ „ $15/16''$	„	3	55	4	40	
„ „ 1	„	3	80	4	75	
„ „ $11/8''$	„	4	15	5	20	
„ „ $11/4''$	„	4	80	6	—	
„ „ $13/8''$	„	7	15	8	95	
„ „ $11/2''$	„	8	40	10	50	
„ „ $11/4''$	„	10	—	12	50	
„ „ $17/8''$	„	12	—	15	—	
„ „ 2	„	14	—	17	50	
Метчики Селлерса $5/16''$	„	1	—	1	25	
„ „ $1/2''$	„	1	40	1	75	
„ „ $7/8''$	„	3	—	3	75	
„ „ 1	„	4	20	5	25	
Напильники плоские, квадрат- ные, полукруглые, круглые и треугольные.						
4" працев.	1 дюж.	1	25	1	60	
6" „	„	2	50	3	10	
8" „	„	3	90	4	90	
10" „	„	5	80	7	25	
12" „	„	8	50	10	60	
14" „	„	12	—	15	—	
18" „	„	25	—	31	25	
16" „	„	18	—	22	50	
20" „	„	33	—	41	25	
Тоже 4" личные.	„	1	60	2	—	
6" „	„	3	20	4	—	
8" „	„	5	—	6	25	
10" „	„	7	—	8	75	
12" „	„	10	—	12	50	
14" „	„	15	—	18	75	

Название материалов и предметов	Название единицы	Ц Е Н Ы				Примечание
		По приходу		По расходу		
		Р.	К.	Р.	К.	
16" личные	1 дюж.	21	—	26	25	
20" "	"	39	—	48	75	
Тоже плоские, тупоносые и по- лукруглые.						
4" драчев.	"	1	40	1	75	
6" "	"	3	—	3	75	
8" "	"	4	80	6	—	
10" "	"	7	20	9	—	
12" "	"	11	—	13	75	
14" "	"	16	—	20	—	
16" "	"	22	—	27	50	
18" "	"	30	—	37	50	
20" "	"	39	—	48	75	
Тоже 4" личные	"	1	80	2	25	
6" "	"	4	—	5	—	
8" "	"	6	—	7	50	
Напильники плоск., тупонос. и полукруг.						
10" личные	"	9	—	11	25	
12" "	"	12	—	15	—	
14" "	"	17	—	21	25	
16" "	"	26	—	32	50	
18" "	"	34	—	42	50	
20" "	"	45	—	56	25	
Тоже карасики, ножевоча, двух- сторон. плоские, остроносые и тупоносые с круглыми кра- ями.						
4" драчевые	"	1	75	2	20	
6" "	"	3	70	4	60	
8" "	"	6	—	7	50	
10" "	"	9	—	11	25	
12" "	"	13	—	16	25	
14" "	"	18	—	22	50	
16" "	"	26	—	32	50	
18" "	"	33	—	41	25	
20" "	"	48	—	60	—	
Тоже 4" личные	"	2	20	2	75	
6" "	"	5	—	6	25	
8" "	"	7	20	9	—	

Название материалов и предметов	Название единицы	Ц Е Н Ы				Примечание
		По приходу		По расходу		
		Р.	К.	Р.	К.	
10" личные.	1 дюж.	11	—	13	75	
12" "	"	15	—	18	75	
14" "	"	20	—	26	25	
16" "	"	30	—	37	50	
18" "	"	39	—	48	75	
20" "	"	52	—	65	—	
Рашпили сапожные и полукруг.						
кабинетные.						
4" драчевые.	"	1	40	1	75	
6" "	"	3	—	3	75	
8" "	"	4	80	6	—	
10" "	"	7	20	9	—	
12" "	"	11	—	13	75	
14" "	"	16	—	20	—	
16" "	"	22	—	27	50	
18" "	"	30	—	37	50	
20" "	"	39	—	48	75	
Тоже 4" личные.	"	1	80	2	25	
6" "	"	4	—	5	—	
8" "	"	6	—	7	50	
10" "	"	9	—	11	25	
12" "	"	12	—	15	—	
14" "	"	17	—	21	25	
16" "	"	26	—	32	50	
18" "	"	34	—	42	50	
20" "	"	45	—	56	25	
Напильники для точки пил д/де-						
рева ординар. насечки полу-						
личные.						
4"	"	1	35	1	70	
4 ¹ / ₂	"	1	65	2	5	
5"	"	1	90	2	40	
5 ¹ / ₂ "	"	2	40	3	—	
6"	"	2	70	3	35	
7"	"	3	60	4	50	
8"	"	4	50	5	65	
9"	"	6	—	7	50	
10"	"	7	50	9	40	

Название материалов и предметов	Название единицы	Ц Е Н Ы				Примечание
		По приходу		По расходу		
		Р.	К.	Р.	К.	
Тоже двойн. насечки на 25 к. дороже в дюжине против ука- зан. с ордин. насечкой.						
Подпилки алмазн. д/точки пил д/металла трехгран. и тупо- носые, полуличные.						
4"	Дюж.	2	30	2	90	
4 ¹ / ₂ "	"	2	45	3	05	
5"	"	2	75	3	45	
5 ¹ / ₂ "	"	3	30	4	10	
6"	"	4	95	6	25	
7"	"	6	30	7	90	
8"	"	7	80	9	75	
Тоже личные 4"	"	2	85	3	55	
4 ¹ / ₂ "	"	3	15	3	95	
5"	"	3	45	4	30	
5 ¹ / ₂ "	"	4	10	5	10	
6"	"	6	—	7	50	
7"	"	8	—	10	—	
8"	"	9	75	12	20	
Брусовки.	Пуд.	20	—	25	—	
" золотник. 6" 1 ³ / ₄ " драч.	Дюж.	42	—	52	50	
" " " личн.	"	46	—	57	50	
Подпилки "Надфили" д/металла всех профилей 6 ¹ / ₂ "	"	1	40	1	75	
Ручки д/напильников:						
ореховые	"	—	95	1	20	
березовые	"	—	70	—	90	
из прессов. бумаги 80 м/м.	"	—	60	—	75	
" " " 90 м/м.	"	—	70	—	90	
Ножницы кровельные	"	6	—	7	50	
" ламбовые	"	1	10	1	40	
Наждак	Пуд.	4	—	5	—	
Ножи строгальные	Штука					
" 20×1 ³ / ₈ ×1 ¹ / ₈ "	"	3	20	4	—	
" 20×3 ³ / ₈ ×3 ³ / ₈	"	20	80	26	—	
" 16×3 ³ / ₈ ×3 ³ / ₈	"	16	80	21	—	
" 11×3 ³ / ₈ ×3 ³ / ₈	"	10	40	13	—	
" 9×3 ³ / ₈	"	8	40	10	50	
" 7 ¹ / ₂ ×3 ³ / ₈ ×3 ³ / ₈	"	6	80	8	50	
" 5 ¹ / ₄ ×3 ¹ / ₂ ×3 ³ / ₈	"	4	80	6	—	

Название материалов и предметов	Название единицы	Ц Е Н Ы				Примечание
		По приходу		По расходу		
		Р.	К.	Р.	К.	
Ножи строгальн. $5 \times 3^{1/2} \times 3/8$. . .	Штука	4	—	5	—	
” ” $5 \times 4 \times 3/8$. . .	”	4	80	6	—	
” ” $4^{3/4} \times 3^{3/4} \times 3/8$. . .	”	2	40	3	—	
” ” $3^{7/8} \times 4 \times 3/8$. . .	”	2	80	3	50	
” ” $3^{3/4} \times 4^{1/2} \times 3/8$. . .	”	3	60	4	50	
” ” $3 \times 3^{1/2} \times 3/8$. . .	”	3	20	4	—	
” ” $2^{3/4} \times 4^{1/4} \times 3/8$. . .	”	2	80	3	50	
” ” $2^{1/2} \times 4 \times 3/8$. . .	”	2	40	3	—	
” ” $2^{1/2} \times 3^{1/2} \times 3/8$. . .	”	2	—	2	50	
” ” $2^{1/4} \times 1^{1/2} \times 3/8$. . .	”	2	—	2	50	
” ” $2 \times 3^{1/8} \times 3/8$. . .	”	1	60	2	—	
” ” $1 \times 3^{3/4} \times 4^{3/4} \times 3/8$. . .	”	2	40	3	—	
” ” $1 \times 3^{3/4} \times 4^{5/8} \times 3/8$. . .	”	2	—	2	50	
” ” $1 \times 3^{3/4} \times 4^{1/4} \times 3/8$. . .	”	2	—	2	50	
” ” $1^{5/4} \times 3^{5/8} \times 3/8$. . .	”	1	20	1	50	
” ” $1^{1/2} \times 4 \times 3/8$. . .	”	1	20	1	50	
Пилы ленточные, 20 м/м.	Метр	—	30	—	40	
” ” 30 ”	”	—	60	—	75	
” ” 35 ”	”	—	80	1	—	
” ” $3/4$ ”	”	—	50	—	65	
” ” $1^{1/4}$ ”	”	—	70	—	90	
” ” $1^{1/2}$ ”	”	—	80	1	—	
” ” $1^{3/4}$ ”	”	—	90	1	10	
Ножевки слесарные	Штука	1	25	1	55	
Пилы поперечные	”	1	80	2	25	
” столярн.	”	1	15	1	40	
” циркулярн. 4”	”	7	—	8	75	
” 400×2 м.м.	”	8	—	10	—	
” 410×2 ”	”	8	20	10	25	
” 460×2 ”	”	9	20	11	50	
” 490×5 ”	”	24	—	30	—	
” 510×4 ”	”	20	—	25	—	
” 510×5 ”	”	25	—	31	—	
” 510×8 ”	”	40	—	50	—	
” 555×5 ”	”	25	—	31	25	
” 590×5 ”	”	30	—	37	50	
” 610×4 ”	”	24	—	30	—	
” 610×5 ”	”	30	—	37	50	
Плоско-остругубды	”	1	25	1	55	
Развертки $9/16$	”	2	35	2	90	
” $11/16$	”	3	—	3	75	

Название материалов и предметов	Название единицы	Ц Е Н Ы				Примечание
		По приходу		По расходу		
		Р.	К.	Р.	К.	
Развертки ¹³ / ₁₆	Штука	3	70	4	60	
„ ¹⁵ / ₁₆	„	4	40	5	50	
Рашпили, 8"	„	—	20	—	25	
„ 10"	„	—	25	—	30	
„ 12"	„	—	40	—	50	
„ 14"	„	—	55	—	70	
„ 16"	„	—	80	1	—	
Рубанки метал.	„	5	—	6	25	
Рубетки пол. от 5 с.	„	2	—	2	50	
„ „ „ 10 с.	„	3	—	3	75	
„ стальные 3 „	„	3	—	3	75	
„ „ 5 „	„	4	—	5	—	
„ „ 10 „	„	5	50	6	40	
Сверла для метал. ¹ / ₂ мм.	„	—	05	—	10	
„ „ „ 6 „	„	—	35	—	40	
„ „ „ ⁷ / ₂ „	„	—	40	—	50	
„ „ „ 9,75 „	„	—	50	—	60	
„ „ „ 9,8 „	„	—	50	—	60	
„ „ „ 10,5 „	„	—	55	—	70	
„ „ „ 11 „	„	—	60	—	75	
„ „ „ 11,5 „	„	—	60	—	75	
„ „ „ 12,3 „	„	—	60	—	75	
„ „ „ 13,5 „	„	—	70	—	90	
„ „ „ 15 „	„	—	85	1	05	
„ „ „ 15,5 „	„	—	90	1	15	
„ „ „ 16,5 „	„	1	—	1	25	
„ „ „ 17 „	„	1	05	1	30	
„ „ „ 17,5 „	„	1	10	1	40	
„ „ „ 18 „	„	1	15	1	40	
„ „ „ 20 „	„	1	40	1	75	
„ „ „ 21,5 „	„	1	60	2	—	
„ „ „ 22 „	„	1	70	2	15	
„ „ „ 22,5 „	„	1	80	2	25	
„ „ „ 23,5 „	„	1	95	2	45	
„ „ „ 24 „	„	2	—	2	50	
„ „ „ 25 „	„	2	20	2	75	
„ „ „ 25,5 „	„	2	25	2	80	
„ „ „ 35,5 „	„	4	20	5	25	
„ „ „ 36 „	„	4	35	5	45	
„ „ „ 36,5 „	„	4	50	5	65	
„ „ „ ⁷ / ₆₄ „	„	—	10	—	15	

Название материалов и предметов	Название единицы	Ц Е Н Ы				Примечание
		По приходу		По расходу		
		Р.	К.	Р.	К.	
Сверла для метал. $9/65''$	Штука	—	30	—	40	
” ” ” $7/32''$	”	—	30	—	40	
” ” ” $15/64''$	”	—	35	—	45	
” ” ” $1/4''$	”	—	35	—	45	
” ” ” $9/32''$	”	—	35	—	45	
” ” ” $21/64''$	”	—	40	—	50	
” ” ” $3/8''$	”	—	50	—	60	
” ” ” $13/32''$	”	—	50	—	65	
” ” ” $7/16''$	”	—	55	—	70	
” ” ” $15/32''$	”	—	60	—	75	
” ” ” $9/16''$	”	—	80	1	—	
” ” ” $19/32''$	”	—	85	1	05	
” ” ” $11/16''$	”	1	10	1	40	
” ” ” $23/32''$	”	1	20	1	50	
” ” ” $3/4''$	”	1	30	1	65	
” ” ” $25/32''$	”	1	40	1	75	
” ” ” $13/16''$	”	1	50	1	90	
” ” ” $7/8''$	”	1	75	2	20	
” ” ” $29/32''$	”	1	90	2	40	
” ” ” $15/16''$	”	2	—	2	50	
” ” ” $1''$	”	2	25	2	80	
” ” ” $15/16''$	”	3	55	4	45	
” ” ” $17/16''$	”	4	50	5	65	
” ” ” $2''$	”	11	—	13	75	
” ” ” $21/4''$	”	15	75	19	70	
” ” ” $21/2$	”	20	80	26	—	
” ” ” $25/8''$	”	23	20	29	—	
” ” ” $23/4''$	”	25	60	32	—	
” ” ” $3''$	”	30	40	38	—	
Сверла для дерева $5/32''$	”	—	15	—	20	
” ” ” $11/32''$	”	—	30	—	40	
” ” ” $3/8''$	”	—	30	—	40	
” ” ” $1/2''$	”	—	30	—	40	
” ” ” $5/8$ и $11/16$ К.	”	—	35	—	45	
” ” ” $13/16''$	”	—	40	—	50	
Тиски ступовые $6''$ вес 20-25ф. за	Пуд	11	60	14	50	
” ” ” ” 26-30 ”	”	10	80	13	50	
Тиски ступовые вес от 31—40 ф.	”	10	40	13	—	
” ” ” ” 41—60 ”	”	9	60	12	—	
Тиски ступовые вес от 61—80 ”	”	8	80	11	—	

Название материалов и предметов	Название единицы	Ц Е Н Ы				Примечание
		По приходу.		По расходу		
		Р.	К.	Р.	К.	
Тиски ступовые вес от 81—160	Штука	8	20	10	25	
” параллельные, поворотн. постоян. со вставным. губ- бами ширина губ 115 мм.	”	28	50	35	65	
” ” ” ” 150 ”	”	44	50	55	65	
Тиски парал. Англ. патен. со вст. губ. шир. губ. 55 мм.	”	8	50	10	65	
” ” ” ” 150 мм.	”	41	—	51	25	
Тиски ручн. длин. 3” немецкие .	”	—	60	—	75	
” ” ” ” английские	”	1	60	2	—	
” ” ” ” французск.	”	—	95	1	20	
” ” ” ” 8” немецкие .	”	3	20	4	—	
” ” ” ” английские	”	3	75	4	70	
” ” ” ” французск.	”	8	50	10	65	
Топоры плотн. пол. 1 с Моск. фас.	”	—	85	1	05	
” плотнич. полиров чер.	”	—	75	—	95	
” Бельг. фас. черные	”	—	75	—	95	
” столяр. Финляндск.	”	1	20	1	50	
” для зарубки шпал с мо- лотк. 4 ¹ / ₂ ф.	”	1	55	1	90	
” с руч. немецкие	”	1	40	1	75	
” ” русские	”	1	35	1	70	
” ” финляндские	”	1	60	2	—	
Труборезы шарнирные, с 3 ро- ликамии 2 ручками для резки железн. и чуг. труб от 2—4”	”	16	—	20	—	
” ” ” от 3—6”	”	20	—	25	—	
” ” ” от 6—8”	”	25	50	32	10	
Труборезы цепные хомутом тоже от 2—4”	”	20	—	25	—	
” ” от 4—8”	”	32	—	40	—	
” Английск. фас. Шведск. от 1/2—1’	”	7	50	9	35	
” от 1 ¹ / ₂ —3’	”	16	50	20	60	
Циркули Американские 5”	”	—	45	—	55	
” ” ” 8”	”	—	75	—	95	
” с колен и винтом. 6”	”	—	65	—	80	
” ” ” 8”	”	—	85	1	05	
Циркули французск. с дугой и микрометричesk. винтом 6”	”	1	50	1	90	
” ” ” 8”	”	2	10	2	65	

Название материалов и предметов	Название единицы	Ц Е Н Ы				Примечание
		По приходу		По расходу		
		Р.	К.	Р.	К.	
Циркули обыкновенн. франц. 12"	Штука	--	90	1	15	
" " " " 8"	"	—	70	—	90	
Кронциркули " полир. и никел. с 2-мя делениями. для изме- рения до 200 мм. 12" пол. . .	"	4	--	5	—	
" " " " 12" ник.	"	5	25	6	55	
Кронциркули карманвые пол. 5" с устанавл. винтом	"	—	90	1	15	
" никелир.	"	—	—	—	—	
Штангенциркули с пружин. уста- новк. и винтом с 2 делениями и 2 нониусами 6"	"	1	90	2	40	
" " " " 12"	"	3	75	4	75	
Штангенциркули с микрометрич. вин. точно проверен. 6"	"	8	25	10	30	
" " " " 12"	"	12	—	15	—	
Микрометры для точного измер. плоских и кругл. предметов отверстие в миллиметр 10 мм.	"	3	50	4	40	
" " " " 35 " " "	"	6	75	8	45	
Тоже для измер. глубины до 15 мм.	"	3	—	4	75	
" " " " " до 50 мм.	"	9	—	11	25	
Пирометры	"	70	—	87	50	
Полотна для ножевок 8"	Дюж.	—	90	1	15	
Ножевки слесарные Немецкие для полотен 10"	Штука	1	50	1	90	
" " " " 12"	"	1	70	2	15	
" " " " 10" франц.	"	2	—	2	50	
" " " " 12"	"	2	40	3	—	
Полотна для ножевок 10"	Дюж.	1	—	1	25	
" " " " 12"	"	1	10	1	40	

Название материалов и предметов	Название единицы	Ц Е Н Ы				Примечание
		По приходу		По расходу		
		Р.	К.	Р.	К.	
<u>ГРУППА XI.</u>						
Машин. части и приспособ.						
Канаты стальные проволочные:						
5 мм.	Пуд.	19	—	23	75	
7 мм.	"	16	50	20	65	
8 мм.	"	15	50	19	40	
12 мм.	"	13	30	16	65	
13 мм.	"	13	20	16	50	
15 мм.	"	12	90	16	15	
16 мм.	"	12	70	15	90	
18 мм.	"	12	30	15	40	
19 мм.	"	12	30	15	40	
20 мм.	"	12	30	15	40	
22 мм.	"	11	80	14	75	
23 мм.	"	11	60	14	50	
24 мм.	"	11	40	14	25	
25 мм.	"	11	20	14	—	
28 мм.	"	10	70	13	40	
34 мм.	"	10	40	13	—	
1/2".	"	13	50	16	90	
5/8".	"	12	90	16	15	
3/4".	"	12	30	15	40	
1".	"	11	20	14	—	
1 1/8".	"	10	70	13	40	
1 1/4".	"	10	40	13	—	
Шестерни цилиндрическ. делен.						
1 1/8" вес од. шт. 2 п. 27 ф.	Штука	26	10	32	60	
1 1/4" 6 п. 33 ф.	"	59	70	74	60	
1 3/4" 6 п. 9 ф.	"	54	45	68	—	
1 3/4" 13 п. 16 ф.	"	103	85	129	80	
1 3/4" 3 п. 38 ф.	"	84	60	105	75	
Тоже шевронные. 1 3/8"	"	11	—	13	75	
2"	"	8	80	11	—	
Тоже д/делей Галля 1"	"	5	30	6	70	
Шестерни д/делей Галля делен						
2 3/8" вес од. шт. 1 п. 21 ф.	"	13	35	17	70	
2 1/2" 5 п. 23 ф.	"	48	80	61	—	
2 1/2" 5 п. 11 ф.	"	46	15	57	65	

Название материалов и предметов	Название единицы	Ц Е Н Ы				Примечание
		По приходу		По расходу		
		Р.	К.	Р.	К.	
Цеги железн. 5 мм.	Пуд.	20	20	25	—	
1 ^{1/8} "	"	14	50	18	10	
3/8"	"	6	10	7	50	
7/16"	"	5	90	7	40	
1/4"	"	5	70	7	10	
5/8"	"	5	60	7	—	
3/4"	"	5	50	6	90	
7/8"	"	5	40	6	75	
1	"	5	30	6	60	
1 ^{3/16} "	"	5	—	6	30	
Шарики стальные 3 мм.	Сотня	—	20	—	30	
4 мм.	"	—	30	—	40	
5 мм.	"	—	40	—	50	
6 мм.	"	—	50	—	60	
8 мм.	"	—	70	—	90	
9 мм.	"	1	—	1	30	
10 мм.	"	1	40	1	80	
11 мм.	"	1	80	2	30	
12 мм.	"	2	30	3	10	
14 мм.	"	6	60	8	30	
15 мм.	"	7	20	9	—	
16 мм.	Штука	—	10	—	15	
17, 18, 19 мм.	"	—	10	—	10	
20, 21 мм.	"	—	10	—	15	
22 мм.	"	—	20	—	25	
24, 25 мм.	"	—	20	—	30	
35 мм.	"	—	70	—	90	
38, 39 мм.	"	1	—	1	20	
88 мм.	"	3	—	3	80	
1 ^{3/8} "	"	—	70	—	90	
Шаблоны	"	11	80	14	75	
Часы контрольные	"	28	—	35	—	
Молотки пневматические 4	"	200	—	250	—	
" " 39	"	250	—	312	50	

Название материалов и предметов	Название единицы	Ц Е Н Ы				Примечание
		По приходу		По расходу		
		Р.	К.	Р.	К.	
<u>ГРУППА XII.</u>						
Электрические материалы и принадл.						
Абажуры железные	Штука	—	40	—	50	
" алюминев.	"	—	50	—	65	
" стекл. плоск. молочн.	"	—	30	—	40	
" " " зелен.	"	—	70	—	90	
" " " " глуб.	"	—	75	—	95	
Амперометры	"	22	—	27	50	
Агломераторы	"	—	10	—	15	
Аккумуляторы	"	25	20	31	60	
Бра медная	"	—	50	—	65	
" " гнутая 6"	"	—	45	—	55	
Банки д/элементов	"	—	20	—	25	
Винты контактные	"	—	10	—	10	
Воронки фарфоровые	"	—	5	—	5	
Вставки плавкие	"	—	25	—	30	
Втулки фарфоровые	Дюжинок	—	25	—	30	
" " д/труб Бергмана	"	—	40	—	50	
Громоотводы	Штука	15	—	18	75	
Держатели проводов	"	—	15	—	20	
Доски мраморные:						
39 в.×19 в.×40 мм.	"	119	—	149	—	
37×26×40 мм.	"	154	—	192	—	
37×21 ¹ / ₂ ×40 мм.	"	127	—	159	—	
36 ³ / ₄ ×20 ¹ / ₂ ×40 мм.	"	117	—	146	—	
34 ¹ / ₂ ×26×40 мм.	"	143	—	179	—	
34×25×40 мм.	"	136	—	160	—	
34×18×40 мм.	"	98	—	123	—	
33 ¹ / ₂ ×18 ¹ / ₂ ×40 мм.	"	99	—	124	—	
Доски мраморные						
" 33 ¹ / ₂ ×18×40	"	97	—	121	—	
" 32×25×40	"	128	—	160	—	
" 31 ³ / ₄ ×26×40	"	132	—	165	—	
" 26×18 ¹ / ₂ ×40	"	77	—	98	—	
" 21 ¹ / ₂ ×14 ¹ / ₂ ×40	"	50	—	60	—	
Зажимы кабельные	"	—	50	—	65	
" д/углей	"	—	40	—	50	
Звонки электрические	"	1	—	1	25	
" мембранные	"	23	50	29	40	

Название материалов и предметов	Название единицы	Ц Е Н Ы				Примечание
		По приходу		По расходу		
		Р.	К.	Р.	К.	
Кабель медн. изолирован. 13,75 мм.	Пуд	33	90	42	40	
" " " 16 "		34	20	42	75	
" " " 70 "		29	30	36	65	
" " " 2×1 "		40	80	51	—	
" " " 2×10 "		35	—	43	75	
" " " 3×6 "		42	70	53	40	
" " " 4,25×7,40 "		38	50	48	25	
" " " 5,45×8 80 "		38	40	48	—	
" " " 2×6 "		39	80	49	75	
Кабель медн. брoвирован. 2,15 мм.	Метр	—	35	—	45	
" " " 6 "		—	60	—	75	
" " " 10 "		—	75	—	95	
" " " 50 "		2	40	3	—	
" " " 240 "		14	10	17	65	
" " " 2×6 "		1	70	2	15	
Кнопки звонковые	Штука	—	35	—	45	
Ленты изолировочн. белая и черн.	Пуд	38	—	47	50	
Лента натуральн. резины.	"	168	—	210	—	
Лампы накалив. угольн. 10 свеч. и	Штука	—	40	—	50	
" " 16 свеч. 250 вольт.		—	80	1	—	
" " 50 свеч. 135 вольт.		1	60	2	—	
" " 100 свеч. " "		1	10	1	40	
" Осрам 16 свеч. 120 "						
Лампы электрич. Осрам						
25—32 свеч. 120 вольт.	"	1	15	1	45	
" 50 " " "	"	1	20	1	50	
" 100 " 250 шаров	"	2	75	3	45	
" 1000 " " "	"	17	50	21	60	
" тунгерам. и В. К. Э.						
10-50 свеч. 175-250 вольт.	"	1	30	1	65	
" 100 " 65-250 вольт.	"	1	90	2	40	
" 1000 " " "	"	12	—	15	—	
Микрофоны	"	3	30	4	10	
Микротелефоны	"	18	50	22	60	
Миканит	Пуд	120	—	150	—	
Масса д/заливки муфт	"	13	20	17	60	
Мастика каучуковая	"	8	20	10	25	
Муфты д/кабелей 22 мм.	Штука	6	70	8	40	

Название материалов и предметов	Название единицы	Ц Е Н Ы				Примечание
		По приходу		По расходу		
		Р.	К.	Р.	К.	
Муфты д/кабелей 27 мм., 30 мм.	Штука	6	70	8	40	
" " 40 " " "	"	7	50	9	40	
" " 50 " 60,70	"	8	40	10	50	
Проволока изолирован. 0,75 мм.	пуд.	124	80	156	—	
0,8	"	109	70	137	10	
1	"	58	10	72	65	
1,2	"	55	20	69	—	
1,22	"	53	40	66	75	
1,25	"	50	90	63	65	
1,3	"	47	—	58	75	
1,35	"	43	50	54	40	
1,4	"	57	30	71	65	
1,55	"	46	70	58	40	
1,65	"	41	10	51	35	
1,7	"	38	70	48	40	
1,8	"	46	10	57	65	
1,9	"	41	40	51	75	
1,95	"	39	40	49	25	
2,1	"	33	90	42	40	
2,3	"	38	90	48	65	
2,35	"	37	30	46	65	
2,6	"	30	40	38	—	
2,65	"	29	30	36	65	
2,7	"	28	20	35	25	
2,9	"	35	50	44	40	
3,15	"	30	10	37	65	
3,2	"	29	10	36	40	
3,75	"	31	20	39	—	
4	"	27	40	33	30	
5,4	"	24	30	30	—	
7,15	"	26	40	33	—	
1×3,2	"	36	60	45	20	
1×3,3	"	35	50	44	40	
1×3,35	"	35	—	43	80	
1,3×3,35	"	36	90	46	10	
1,35×3,30	"	36	30	45	40	
1,5×2,80	"	38	50	48	10	
1,6×2,26	"	32	50	40	60	
1,6×2,6	"	38	90	45	65	
1,6×2,65	"	39	90	47	40	
1,6×5,85	"	25	10	31	40	

Название материалов и предметов	Название единицы	Ц Е Н Ы				Примечание
		По приходу		По расходу		
		Р.	К.	Р.	К.	
Проволока изолирован. 1,65×5,8	Пуд.	24	50	30	60	
1,65×5,85	"	24	30	30	10	
1,7×5,8	"	23	70	29	60	
1,75×2,8	"	32	80	41	—	
1,8×2,35	"	38	20	47	75	
1,9×2,85	"	29	70	37	10	
1,95×2,55	"	32	50	40	60	
2×2,6	"	31	—	38	75	
2,1×2,55	"	30	10	37	60	
2,15×2,65	"	28	30	35	40	
2,15×4	"	27	20	34	—	
2,15×4,85	"	33	10	41	40	
2,2×2,3	"	31	80	39	75	
2,2×3,1	"	34	40	43	—	
2,2×6,15	"	25	40	31	75	
2,25×2,25	"	31	80	39	75	
2,25×2,35	"	30	50	38	15	
2,3×3,6	"	28	30	35	40	
2,55×2,85	"	32	30	40	40	
3×4	"	28	60	35	75	
4,4×5,54	"	22	50	28	15	
Проволок. в мед. трубки 1×3	"	78	80	98	75	
" шнур двойн	"	60	70	75	90	
" обмоточн.	"	33	60	42	—	
" звонковая	"	33	—	41	25	
" медная	"	22	25	27	80	
" рояльная	"	72	—	90	—	
" оцинкованая	"	3	40	4	25	
" стальная лужен	"	16	—	20	—	
" свинцовая предохран.	Фунт	—	80	1	—	
Пробки предохран.	Штука	—	10	—	10	
Предохранители низ. напряжения	"	—	15	—	20	
Патроны „Эдиссона“, с крышками	"	—	—	—	—	
Миньон однополюсн. до 6 ам.	"	—	30	—	40	
Тоже 3-х полюсн.	"	—	75	—	95	
Предохран. „Эдиссона“ норм. одно-	"	—	—	—	—	
полюсн. до 25 амп.	"	—	65	—	80	
Тоже трехполюсн.	"	1	80	2	25	
Розетки штепсельн.	"	—	20	—	25	
Реостаты для дугов. ламп вклю-	"	—	—	—	—	
чен. 3 шт. а при 120 вольт. и	"	21	—	26	25	
20 ампер. (для вв. помещен.)	"	—	—	—	—	

Название материалов и предметов	Название единицы	Ц Е Н Ы				Примечание
		По приходу		По расходу		
		Р.	К.	Р.	К.	
Тоже для нар. помещен. при 120 амп.	Штука	14	—	17	50	
Ролики фарфорэвые № 501	Десят.	1	35	1	70	
507	"	—	45	—	55	
549	"	—	20	—	25	
600	"	1	05	1	30	
616	"	—	25	—	30	
635	"	—	15	—	20	
645	"	—	15	—	20	
Ролики фарфорэвые № 680.	"	—	20	—	25	
" " № 703.	"	—	35	—	45	
" " № 710.	"	1	05	1	30	
" " № 727.	"	—	70	—	85	
" " № 823.	"	—	10	—	15	
" " № 954.	"	2	35	2	95	
Слюда.	Пуд.	370	—	462	50	
Трубки Бермана 5/8".	Штука	—	90	1	10	
Тройники к ним.	"	—	35	—	45	
Трубки эбонитовые.	Пуд.	23	80	29	80	
Тесьма бумажная.	Арш.	—	1 ^{1/2}	—	02	
" киперная.	"	—	4 ^{1/2}	—	05	
" тафтяная.	"	—	7	—	10	
Угольники д/электрич. уста- нов. трубкам Бермана.	Штука	—	25	—	30	
Телефон. столов.	"	35	—	44	—	
" стальные.	"	23	—	28	50	
Шайбы слюдовые.	Сотня	—	50	—	60	
Щетки сетчатые д/моторов.	Штука	—	25	—	30	
Щеткодержатели.	"	2	60	3	30	
Элементы.	"	1	25	1	60	
Угли д/дуговых фонарей.	"	—	05	—	05	
Угли д/громоотводов.	"	—	10	—	15	
Паяноть.	Пуд.	51	50	64	40	
Дробь д/блочков.	"	5	90	7	40	
Изоляторы № 15.	Десят.	—	55	—	70	
" № 18.	"	2	35	2	95	
" № 30.	"	—	80	1	—	
" № 74.	"	5	20	6	50	
" № 78.	"	4	95	6	20	
" № 83.	"	3	25	4	05	
" № 84.	"	9	85	12	20	

Название материалов и предметов	Название единицы	Ц Е Н Ы				Примечание
		По приходу		По расходу		
		Р.	К.	Р.	К.	
Изоляторы № 91	Десят.	2	60	3	25	
„ № 112	„	6	50	8	15	
„ № 132	„	3	90	4	90	
„ № 137	„	5	90	7	40	
По преис-куравту В. К. Э.						
Абажуры жестян. эмал. сверху зел. снизу бел. диам. 260 м/м. выс. 35 м/м. с отверст. 35 м/м. на патрон.	Штука	—	40	—	50	
Тоже выс. 55 м/м.	„	—	45	—	55	
„ „ 110 м/м. „	„	—	60	—	75	
„ диам. 300 м/м. выс. 135 м/м. Тоже диам. 350 м/м. выс. 160 м/м.	„	—	80	1	—	
Тоже стеклян. бело-мол. стекла диам. 260 м/м выс. 90 м/м. на патр.	„	1	10	1	35	
Тоже стекл. сверху зелен. диам. 260 м/м. выс. 90 м/м. на патр.	„	—	45	—	50	
Тоже выс. 130 м/м.	„	—	85	1	05	
Амперметр со шкалой от 5— 125 ампер для постоянного и перемен. тока.	„	—	90	1	30	
Вентиляторы наст. д/постоянного тока диам. крыльев 200 м/м. на 60—120 вольт.	„	11	—	13	75	
Тоже на 130—230 вольт	„	13	—	16	25	
Тоже диам. крыльев 400 м/м. на 60—120 вольт	„	14	—	17	50	
Тоже диам. крыльев 410 м/м. на 130—230 вольт	„	28	—	35	—	
Вентиляторы шахт. пост. тока диам. крыльев 300 м/м. на 60—120 вольт	„	30	—	37	50	
Тоже 360 м/м. на 130—230 в.	„	25	—	31	25	
Тоже д/однoфазного тока диам. крыльев 300 м/м. на 60—120 в. Тоже на 130—230 вольт.	„	43	—	53	75	
Тоже диам. крыльев 360 м/м. на 60—120 вольт.	„	36	—	45	—	
Тоже диам. крыльев 360 м/м. на 130—230 вольт.	„	38	—	47	50	
Тоже диам. крыльев 360 м/м. на 130—230 вольт.	„	53	—	66	25	
Тоже диам. крыльев 360 м/м. на 130—230 вольт.	„	55	—	68	75	

Название материалов и предметов	Название единицы	Ц Е Н Ы				Примечание
		По приходу		По расходу		
		Р.	К.	Р.	К.	
Вольтметры со шкалой от 5—250 в. для п/тока (постоян.)	Штука	17	—	21	25	
Тоже для перемен. тока 350 в.	"	21	—	26	25	
Тоже для перемен. тока до 600 в.	"	24	—	30	—	
Втулки фарфор. прямые б/муфты вн. диам. 7 м/м.	Сотня	—	90	1	10	
Тоже 9 м/м.	"	1	10	1	35	
" 11 "	"	1	20	1	50	
" 13 ¹ / ₂ м/м.	"	1	30	1	60	
" 16 м/м.	"	1	50	1	90	
" 23 "	"	2	50	2	10	
" 21 "	"	2	—	2	50	
Втулки фарфор. прямые б/муфты 29 м/м.	"	3	50	4	40	
Втулки фарфор. прямые б/муфты 36 м/м.	"	5	20	6	50	
Тоже с латун. муфтой 7 м/м.	"	4	—	5	—	
" " " 36 м/м.	"	20	—	25	—	
" с муфт. д/стальн. бронир. труб 7 м/м.	"	7	50	9	40	
Тоже с муфт. д/стальн. бронир. труб 36 м/м.	"	36	—	45	—	
Тоже кривые слат. муфт. 7 м/м.	"	7	—	8	75	
" " " " 36 м/м.	"	38	—	47	50	
" полукругл. вводн. б/муфты 7 м/м.	"	6	—	7	50	
Тоже полукругл. вводн. б/муфты 16 м/м.	"	10	—	12	50	
Тоже с муфт. д/стальн. бронир. труб 7 м/м.	"	18	—	22	50	
Тоже с муфт. д/стальн. бронир. труб 16 м/м.	"	27	—	33	75	
Выключатели типа МВ (миновен.) 25 амп.	"	2	25	2	80	
С крышкой на аспидн. доске однопол. до 350 амп.	Штука	13	—	16	25	
Тоже двухполюсн. 25 амп.	"	4	—	5	—	
" " 350 "	"	22	—	27	50	
" трехполюсн. 25 "	"	5	—	6	25	
" " 350 "	"	33	—	41	25	
" типа „М“ до 60 " одноп.	"	7	50	9	40	
" " " " 400 " "	"	23	—	28	70	

Название материалов и предметов	Название единицы	Ц Е Н Ы				Примечание
		По приходу		По расходу		
		Р.	К.	Р.	К.	
Тоже типа „М“ до 60 амп. двухп.	Штука	14	—	17	50	
„ „ „ „ 400 „ „	„	41	—	51	25	
„ „ „ „ 60 „ трехп.	„	18	—	22	50	
„ „ „ „ 400 „ „	„	62	—	77	50	
Гальваноскопы с батареей 1.000 до 500.000 ом.	„	20	—	25	—	
Тоже с батареей для включения в рабоч. напряжен. 20.000 до 1.000.000 амп. для 220 в. . . .	„	25	—	31	25	
Громоотводы предохранит. для внут. помещен. б/ дерев, ящич- ка для напряжения постоян. тока 2000 вольт.	„	17	—	21	25	
Тоже трехфазн. тока 500 в. . . .	„	17	—	21	25	
Тоже для нар. установки с дер. ящик. для напряж.: постоян. тока 2000 вольт.	„	26	—	32	50	
Тоже для трехфаз. тока 500 в. . .	„	26	—	32	50	
Доски предохранительные для постоянного тока двухпол. до 6 амп. 250 вольт. с выключател. для 2-х цепей	„	15	—	18	75	
„ 3-х „	„	20	—	25	—	
„ 4-х „	„	25	—	31	25	
„ 5-ти „	„	29	—	36	25	
„ 6-ти „	„	34	—	42	50	
„ 7-ми „	„	38	—	47	50	
„ 8-ми „	„	44	—	55	—	
Дуговые лампы д/ пост. тока шун- товые с горением около 10 ч.	„	36	—	45	—	
Тоже 16 „	„	40	—	50	—	
„ „ 18 „	„	45	—	56	25	
Тоже дифференциальн. для пост. тока с горением. 10 ч.	„	40	—	50	—	
Тоже 16 „	„	43	—	53	75	
„ „ 18 „	„	48	—	60	—	
Тоже экономическ. для пост. тока и последоват. включен. с про- должением горения около 20 ч. сила тока 4 ами.	„	22	—	27	50	
Тоже около 22 ч. сила тока 8 амп.	„	38	—	47	50	

Название материалов и предметов	Название единицы	Ц Е Н Ы				Примечание
		По приходу		По расходу		
		Р.	К.	Р.	К.	
Дюбеля стальн. с медя. гайками.	Сотня	3	—	3	75	
„ свинцов. с шурупами .	„	4	—	5	—	
„ спиральн. с шурупами .	„	4	—	5	—	
Лампы для мастерских коричн. лакир. с рефлектором, патрон. и ключем.	„	8	50	10	60	
Тоже универсальн., латун. с дер- жател. алюмин. полуабаж. и патроном с ключем	„	6	50	8	10	
Лампы одноваттн.е, грушевидн. светлые 5, 10, 16, 25, 32 и 50 свечей, с напряжением от 10— 135 вольт.	Штука	1	25	1	55	
Тоже шаровидные.	„	1	50	1	80	
„ „ 10, 16, 25, 32 и 50 свеч. с напряжением 136—169 вольт.	„	1	65	2	5	
Лампы одноваттн.е, грушевидн. 10 свечей, 16, 25, 32, 50 с напря- жением 136—169.	„	1	35	1	70	
Тоже грушевидн. 10, 16, 25, 32 и 50 свеч. с напряжением 170— 260 вольт.	„	1	50	1	90	
Тоже шаровидные, 10, 16, 25, 32 и 50 свеч. того-же напряжен. „	„	1	75	2	20	
Тоже люстровые 5, 10, 16, свеч. с напряжением 100—135 вольт. „	„	1	45	1	80	
Тоже 10, 16 свеч. с напряжением 150—230 вольт.	„	1	70	2	15	
Лампы полуваттн.е 25 свеч. с на- пряжением 10—130 в. светлые. „	„	1	50	1	90	
Тоже 32 св.	„	3	—	3	75	
„ 50 „	„	4	—	5	—	
„ 100 св. с напряжен. 100-260 в. „	„	5	75	7	20	
„ 200 „ „ „ „ „ „	„	8	—	10	—	
„ 300 „ „ „ „ „ „	„	11	—	13	75	
„ 400 „ „ „ „ „ „	„	13	—	16	25	
„ 600 „ „ „ „ „ „	„	15	—	18	75	
„ 1000 „ „ „ „ „ „	„	21	—	26	25	
„ 2000 „ „ „ „ „ „	„	27	—	33	75	

Название материалов и предметов	Название единицы	Ц Е Н Ы				Примечание
		По приходу		По расходу		
		Р.	К.	Р.	К.	
Тоже 3000 св. с напряжен. 100-260в.	Штука	36	—	45	—	
" 50 св. матовые.	"	6	—	7	50	
" 100 " " " "	"	8	25	10	30	
" 150 " " " "	"	11	35	14	20	
" 200 " " " "	"	13	50	16	90	
" 300 " " " "	"	15	50	19	40	
" 500 " " " "	"	22	—	27	50	
" 1000 " " " "	"	28	—	35	—	
" 1500 " " " "	"	37	—	46	25	
Ленты изоляцион. 10—40 мм. для массивн. проводов и кабелей.	Фунт	6	—	7	50	
Тоже прорезин. с обеих сторон черная и белая.	"	1	10	1	35	
Тоже с одной стороны, черная .	"	1	20	1	50	
" " " белая.	"	1	20	1	50	
Металлическая оцинкован. трубка из стали для медн. проводов и шнуров	Метр	—	75	—	95	
Плоскогубцы с кусачками 5" . . .	Дюж.	12	—	15	—	
Кусачки обыкн. 5"	"	16	—	20	—	
Плоскогубцы Америк. штампов.	"	16	—	20	—	
" с шарниром 5"	"	8	—	10	—	
Круглогубцы " 5"	"	7	—	8	75	
" " " 8"	"	17	—	21	75	
Блещи для сгибания латунных труб для диаметра в 11 мм. . .	Штука	2	50	3	10	
Тоже 29 мм.	"	4	—	5	—	
Тоже для закрепления муфт на трубки разн. размеров	"	3	—	3	75	
Резак для трубок	"	3	—	3	75	
Пила для точн. обрезки панцир. труб и изоляции со стальной .	"	4	—	5	—	
Полотна к пиле	Дюж.	3	—	3	75	
Пробойник для укрепления дю- белей	"	8	—	10	—	
Лобовые ключи для завинчив. гаек на дюбелях	"	7	—	8	75	
Пробойники шлямбурь для ка- менных стев:						
Длин. 200 мм., диам. 12 мм. . .	Штука	2	20	2	75	
" 200 " " 25 "	"	2	50	3	10	
" " " 35 "	"	2	75	3	45	

Название материалов и предметов	Название единицы	Ц Е Н Ы				Примечание
		По приходу		По расходу		
		Р.	К.	Р.	К.	
Пробойн. дл. 200 мм., диам. 40 мм.	Штука	3	—	3	75	
” ” ” ” 45 ” ”	”	3	25	4	5	
” ” ” ” 50 ” ”	”	3	50	4	40	
” ” 1000 ” 12 ” ”	”	3	30	4	10	
” ” ” ” 25 ” ”	”	3	75	4	70	
” ” ” ” 35 ” ”	”	4	50	5	60	
” ” ” ” 40 ” ”	”	5	—	6	25	
” ” ” ” 45 ” ”	”	6	—	7	50	
” ” ” ” 50 ” ”	”	7	50	9	40	
Патроны без ключа с нарез. Эдиссова обыкновенн.	Сотня	23	—	28	75	
Тоже с ключем	”	42	—	52	50	
Паяльник со смен. медн. болтом	Штука	12	—	15	—	
Провода арматурн. А.П.О. нар. диам. 2,6	1000 метр.	80	—	100	—	
Тоже А.П.Д.	”	80	—	100	—	
Провода с резин. изоляц. П.И. 3 ¹ / ₂ мм.	”	65	—	81	25	
Тоже с резин. изоляц. 6 мм.	”	370	—	462	50	
Провода с резин. изоляц. П.И. нар. диам. 9,1 мм.	”	890	—	1112	50	
Тоже 12 мм.	”	1680	—	2100	—	
Тоже 19,4 ”	”	4850	—	6062	50	
Провода оплетен. обмот. марки П.О.О. нар. диам. 3,2	”	50	—	62	50	
Тоже 5 мм.	”	210	—	262	50	
” 7 ¹ / ₂ мм.	”	550	—	687	50	
” 10 ”	”	840	—	1050	—	
” 12 ¹ / ₂ ”	”	1590	—	1987	50	
” 19 ¹ / ₂ ”	”	3740	—	4675	—	
” 21 ”	”	4650	—	5812	50	
Розетки штепсельн.	Штука	—	65	—	80	
Штепселя 2-полюсн.	”	—	60	—	75	
Ролики фарфор. для сух. помещ. выс. 25 мм.	Сотня	1	25	1	55	
” 16 ”	”	—	95	1	20	
” 31 ”	”	1	55	1	90	
” 40 ”	”	2	25	2	80	
” 50 ”	”	5	—	6	25	
Счетчики Ампер. часов постоян. тока для двухпровод. сети до 250 вольт и до 3 амп.	Штука	26	—	32	50	

Название материалов и предметов	Название единицы	Ц Е Н Ы				Примечание
		По приходу		По расходу		
		Р.	К.	Р.	К.	
Тоже до 50 амп.	Штука	40	—	50	—	
” ” 450 вольт и до 3 амп.	”	32	—	40	—	
” ” 50 амп.	”	43	—	53	75	
Счетчики ватт-часов до 250 в. 3 амп.	”	48	—	60	—	
Тоже 200 амп.	”	90	—	112	50	
” 450 в. 3 амп.	”	56	—	70	—	
” 200 амп.	”	100	—	125	—	
Сетки предохранит. для держат.	”	—	40	—	50	
Тоже с эмалир. рефлектором 260 мм.	”	1	20	1	50	
Трубки с латун. оболочкой с одной муфтой 7 мм.	За 100 метр.	18	—	22	50	
Тоже 13 ¹ / ₂ мм.	”	30	—	37	50	
” 23 ”	”	57	—	71	25	
” 29 ”	”	80	—	100	—	
” 36 ”	”	115	—	145	—	
Тоже бронир. стальн. со швом. с одной муфтой 7 мм.	”	50	—	62	50	
Трубки брон. стальн. со швом с одной муфтой 13 ¹ / ₂ мм.	”	74	—	92	50	
Тоже 29 мм.	”	200	—	250	—	
” 36 ”	”	300	—	375	—	
Трубки эбонитов. без муфты внут. и нар. диам. 7×10 мм.	”	15	—	18	75	
Тоже 16×20 мм.	”	43	—	53	75	
” 20×24 ”	”	52	—	65	—	
” 25×29 ”	”	64	—	80	—	
” 36×41 ”	”	115	—	145	—	
Угли для дугов. ламп с фити- лем диаметр. 6 мм.	”	8	—	10	—	
Тоже 8 мм.	”	10	—	12	50	
” 14 ”	”	24	—	30	—	
” 20 ”	”	50	—	62	50	
” 23 ”	”	67	—	83	75	
Угли для дуг. ламп без фитиля диаметром 6 мм.	”	6	—	7	50	
Тоже 8 мм.	”	9	—	11	25	
” 14 ”	”	23	—	28	75	
” 20 ”	”	46	—	57	50	
” 23 ”	”	62	—	77	50	

Название материалов и предметов	Название единицы	Ц Е Н Ы				Примечание
		По приходу		По расходу		
		Р.	К.	Р.	К.	
ГРУППА XIII.						
Химическо-Москательные мате- риалы.						
Аммиак. 25% хим. чист.	Кило	—	30	—	35	
Апетилен.	Куб. метр.	3	—	3	75	
Ацетон.	Пуд.	16	—	20	—	
Бензол.	"	10	50	13	10	
Бура порош.	"	5	80	7	45	
Бисульфит-натрия	"	1	20	1	50	
Водород.	Куб. метр.	2	—	2	50	
Воск.	Пуд.	32	—	40	—	
Гипосульфит.	"	2	25	2	80	
Глицерин. хим. чист.	"	20	—	25	—	
" обыкновен.	"	14	75	18	45	
Графит сухой	"	2	40	3	—	
Жир рыбий	"	5	65	7	05	
Кислота серная обыкновен.	"	—	60	—	75	
" " хим. чист.	"	1	50	1	90	
" солян. обыкновен.	"	1	50	1	90	
" азотная "	Кило	—	55	—	70	
" " хим. чист.	Пуд.	6	—	7	50	
" лимон. техническ.	"	33	60	42	—	
Кислота карбол. обыкновен.	"	2	30	2	90	
" олеиновая	Кило	6	60	8	20	
" уксусная	Пуд.	9	75	12	25	
" фосфорная	"	8	75	10	90	
" плавиковая 40%	"	12	—	15	—	
Квасцы	"	2	—	2	50	
" алюминевые	"	1	60	2	—	
Купорос железный	"	—	55	—	70	
Карболиндум	"	5	20	6	50	
Крахмал рисовый	"	6	40	8	—	
" пшеничный	"	3	20	4	—	
Купорос медный	"	6	50	8	10	
Карбит	"	6	—	7	50	
Канифоль	"	4	20	5	30	
Клей столярный и малярный	"	6	60	8	20	
" для ремней	"	16	80	21	—	
" резиновый	"	33	60	42	—	

Название материалов и предметов	Название единицы	Ц Е Н Ы				Примечание
		По приходу		По расходу		
		Р.	К.	Р.	К.	
Кислород	Куб. метр	1	20	1	50	
Калибрусикум	Пуд.	16	50	20	60	
Кислота мышьяковая х. ч.	"	32	—	40	—	
" Ангидрит. серная 100%	"	2	50	3	10	
" Аккумуляторн. 22 гр. "Б"	"	—	60	—	75	
" Хролсульфоновая	"	8	—	10	—	
" Масло-купоросн. 92%	"	1	—	1	25	
Калий хлористый	"	4	—	5	—	
" серно кислый	"	1	—	1	25	
Квасцы натровые	"	5	75	7	20	
Каолин	"	1	—	1	25	
Мыло зеленое	"	4	70	5	85	
" простое	"	3	80	4	20	
" каопиновое	"	2	80	3	50	
Магний фасфористый	"	1	10	1	40	
Марганец	"	1	30	1	70	
Магний серно-кислый	"	1	80	2	25	
" хлористый технический	"	1	50	1	90	
" угле-кислый	"	10	—	12	50	
Марганец хлористый	"	16	—	20	—	
Маршадит	"	4	—	5	—	
Нашатырь кусковой	"	9	50	11	85	
" в порешке	"	10	40	13	—	
Натрит-калий	"	7	50	9	35	
" натрия	"	6	60	8	35	
Нафталин х. ч.	Кило	1	80	2	25	
Погаш	Пуд.	6	50	3	10	
Нафталин	"	12	80	16	—	
Памза кусковая	"	6	20	7	70	
Пек	"	—	80	1	—	
Петаш очищенный	"	6	50	8	10	
Парафин	"	11	40	14	30	
Ртуть	"	45	—	56	25	
Салиц. кислота х. ч.	Кило	3	70	4	65	
Смола газовая	Пуд.	1	15	1	40	
" шевская	"	1	80	2	25	
Сода очищенная (бикарбонат)	"	4	90	6	10	
" кальцинированная	"	1	—	1	25	
" каустическая	"	3	30	4	10	
Скипидар серный	"	6	80	8	50	
" французский	"	4	90	6	10	

Название материалов и предметов	Название единицы	Ц Е Н Ы				Примечание
		По приходу		По расходу		
		Р.	К.	Р.	К.	
Смола сосновая	Пуд.	6	—	7	50	
Свинцовый глет	”	6	60	8	25	
Сера горючая	”	2	60	3	25	
Соль лимонная (Одесская)	”	—	50	—	60	
Спирт денатурат	Ведро	2	50	3	10	
” ректификат	”	20	50	25	60	
” сырец	”	18	—	22	50	
” нашатырный	Пуд.	5	—	6	25	
” древесный	”	19	60	24	50	
Соль поваренная	”	—	30	—	40	
” желтая кровяная	”	12	—	15	—	
” красная	”	19	—	23	75	
” анилиновая	”	12	—	15	—	
” оловянная	”	30	—	37	50	
Сурьма сернистая	”	3	20	4	—	
Сера комовая	”	2	50	3	10	
Слюда	”	80	—	100	—	
Фенол х. ч.	Кило	2	60	3	15	
Гарициус Вологодский	Пуд.	2	80	3	50	
” Америкаиский	”	3	—	3	75	
Цемент железный	”	31	—	38	75	
Эфир	”	11	80	14	60	
Цинк хлористый	”	24	40	30	50	
Шерлак	”	38	—	47	50	
Щавелевая кислота х. ч.	Кило	2	40	3	—	
Цинк хромистый	Пуд.	6	60	8	35	
Перезин	”	6	—	7	50	
Ультрамарин	”	10	50	13	10	
Известь венская	”	12	—	15	—	
” хлористая	”	1	70	2	10	
Взрывчатые						
Охотнич. порох (мякоть)	”	10	—	12	50	
Студенистый динамит	”	29	—	36	—	
Гремучий студень	”	33	—	41	25	
Нитрожелатин	”	35	—	43	75	
Гризутин	”	30	—	37	30	
Б) Краски						
Байц	”	12	—	15	—	
Брауншвейг	”	14	80	18	50	

Название материалов и предметов	Название единицы	Ц Е Н Ы				Примечание
		По приходу		По расходу		
		Р.	К.	Р.	К.	
Бакан	Пуд	26	—	32	50	
„ зеленый	„	9	—	11	25	
Белила свиц. маслян.	„	7	50	9	30	
„ тоже сухие	„	5	90	7	40	
„ маслян.	„	11	50	14	40	
„ цинк. сухие	„	6	50	8	10	
Зелень сухая	„	5	75	7	20	
„ французская	„	8	—	10	—	
Крон зеленый	„	28	—	35	—	
Кость слоновая маслян.	„	10	50	13	10	
Кость слоновая сухая	„	5	—	6	25	
Кнноварь искусствен. маслян.	„	18	—	22	50	
„ х. чистая	„	54	—	67	50	
Капут мортум	„	3	75	4	70	
Краска эмалевая	„	36	—	45	—	
„ д/ литья	„	4	—	5	—	
„ д/ черепиц	„	5	40	6	80	
„ масляная	„	28	—	35	—	
„ панцирная	„	1	—	1	25	
„ сидоростен.	„	7	—	8	45	
Лазурь Берлинская	„	25	50	32	—	
Лак приготовительн. № 0.	„	28	80	36	—	
„ модельный	„	17	80	22	20	
„ подмазочный	„	10	80	13	50	
„ асфальтовый	„	16	50	20	60	
„ Японский	„	23	80	29	60	
„ ломокотвнвый.	„	33	80	42	25	
„ „ № 1.	„	23	80	29	60	
„ половой	„	17	80	22	25	
„ изоляционный.	„	21	—	26	25	
„ масляный черный наружн.	„	8	80	11	—	
„ „ II-го сор. красный	„	8	80	11	—	
„ спиртовый красный, черный, белый, оранжев. пеначный (все I-го сорта.)	„	17	80	22	25	
Медянка маслян. русская	„	15	50	19	30	
„ сухая	„	15	—	18	75	
Мумия маслян. шведская	„	3	65	4	55	
Мумия сухая шведская	„	1	50	1	90	
Масло варен. (Олифа)	„	6	50	8	10	
Масло подсолнечное	„	5	60	7	05	
Охра масляная	„	4	75	5	90	

Название материалов и предметов	Название единицы	Ц Е Н Ы				Примечание
		По приходу		По расходу		
		Р.	К.	Р.	К.	
Охра сухая	Пуд	2	90	3	70	
Политура спиртовая оранжев., белая, красная, черная	”	14	80	18	50	
Серая маслян. краска	”	5	80	7	25	
Сурик жел. сухой	”	2	90	3	70	
Сурик свинц. маслян.	”	4	50	5	60	
” ” сухой	”	5	90	7	40	
Сажа голландск. маслян.	”	5	80	7	25	
” сухая московская	”	5	—	6	25	
Сикатив	”	16	70	20	90	
Умбра жжен. маслян.	”	5	50	6	85	
” ” сухая	”	2	80	3	50	
” нежжен. сухая	”	3	60	4	50	
Ультрамарин	”	10	50	13	10	
Экстракт кампешовый	”	20	60	24	75	
Ярь	”	10	—	12	50	
Тердесиен	”	17	—	22	50	
Кисти малярн. № 8 и 10	Штука	—	10	—	10	
12 и 14	”	—	20	—	25	
16	”	—	30	—	40	
18	”	—	40	—	50	
20	”	—	55	—	70	
22	”	—	70	—	90	
24	”	—	85	1	5	
28	”	1	—	1	25	
Кисти штриховые № 7, 8, 9, 10	”	—	5	—	5	
” живописные	”	—	20	—	25	
” штукатурные	”	1	65	2	5	
” флейцы № 3	”	—	80	1	—	
4	”	1	40	1	75	
5	”	2	—	2	50	
Порошки бронз.	Пачка	—	20	—	25	

Реми кожаные одинарные

Реми кожаные двойные

Ширина в англ. д	За единицу	По при- ходу		Ширина в англ. д.	По при- ходу		Ширина в англ. д.	За единицу	По при- ходу		Ширина в англ. д.	По при- ходу							
		Руб.	К.		Руб.	К.			Руб.	К.		Руб.	К.						
1	Арш.	35	45	7 ^{1/2}	5	5	6	30	1	Арш.	70	90	7 ^{1/2}	10	10	12	60		
1 ^{1/4}	"	50	65	8	5	40	6	75	1 ^{1/4}	"	95	1	20	8	10	80	13	50	
1 ^{1/2}	"	60	75	8 ^{1/2}	5	80	7	25	1 ^{1/2}	"	1	20	1	50	8 ^{1/2}	11	55	14	45
1 ^{3/4}	"	75	96	9	6	10	7	60	1 ^{3/4}	"	1	50	1	85	9	12	25	15	30
2	"	90	1	10	6	50	8	10	2	"	1	80	2	75	9 ^{1/2}	13	—	16	25
2 ^{1/4}	"	1	10	1	6	80	8	50	2 ^{1/4}	"	2	15	2	20	10	13	65	17	5
2 ^{1/2}	"	1	30	1	65	10 ^{1/2}	7	20	9	"	2	55	3	20	10 ^{1/2}	14	40	18	—
2 ^{3/4}	"	1	50	1	85	11	7	55	9	"	2	95	3	70	11	15	10	18	85
3	"	1	80	2	10	11 ^{1/2}	7	90	9	"	3	40	4	25	11 ^{1/2}	15	85	19	80
3 ^{1/4}	"	1	90	2	40	12	8	25	10	"	3	75	4	65	12	16	50	20	60
3 ^{1/2}	"	2	10	2	60	13	9	—	11	"	4	15	5	20	13	17	95	22	45
3 ^{3/4}	"	2	30	2	85	14	9	70	12	"	4	55	5	70	14	19	40	24	25
4	"	2	50	3	10	15	10	40	13	"	4	95	6	20	15	20	80	26	—
4 ^{1/4}	"	2	65	3	35	16	11	10	13	"	5	30	6	60	16	22	20	27	75
4 ^{1/2}	"	2	85	3	55	17	11	80	14	"	5	70	7	15	17	23	60	29	50
4 ^{3/4}	"	3	—	3	75	18	12	50	15	"	6	5	7	55	18	24	95	31	20
5	"	3	20	4	—	19	13	20	16	"	6	45	8	10	19	26	40	33	—
5 ^{1/4}	"	3	40	4	20	20	13	85	17	"	6	85	8	55	20	27	70	34	60
5 ^{1/2}	"	3	60	4	50	21	14	60	18	"	7	20	9	—	21	29	20	36	50
5 ^{3/4}	"	3	80	4	75	22	15	25	19	"	7	65	9	55	22	30	50	38	10
6	"	4	5	5	5	23	15	95	19	"	8	5	10	5	23	31	90	39	90
6 ^{1/2}	"	4	25	5	30	24	16	65	20	"	8	50	10	65	24	33	25	41	55
7	"	4	65	5	80	28	19	40	24	"	9	30	11	60	28	38	80	48	50

К о ж и

Кожи на прив. ремни № 1 пд.	38	—	48	50	Мастриковые чепраки пд.			
" " " " 2 "	39	—	45		импрегр.	60	—	75
" чепраки вес 17-22ф.	50	—	62	50	Сыромят. кожи . . . "	36	—	45
" " " 22-26ф. "	50	—	62	50	" чепраки . . . "	44	—	55
" " " 26 и бол. "	50	—	62	50	Юфтовые черной кожи шт.	15	—	18
Шорничя. черные кожи пд.					Юфтов. сыр. кожи штук	17	—	21
(бланки) . . . "	36	—	45		Седельные сыр. кожи "	17	—	21
Мастриков. кожи . . . "	40	—	50		Меховые кожи . . . "	17	—	21
" чепраки . . . "	60	—	75					

Название материалов и предметов	Название единицы	Ц Е Н Ы				Примечание
		По приходу		По расходу		
		Р.	К.	Р.	К.	
Б) Текстильные материалы:						
Бичева	Пуд.	12	—	15	—	
Брезенты 31 арш. 10 в. × 4 арш.	Штука	85	—	106	25	
„ 11 арш. 13 в. × 8 арш.	„	62	—	77	50	
„ 6 „ × 4 „	„	16	—	20	—	
Ветошь	Пуд.	6	—	7	50	
Канат пеньковый	„	9	50	11	90	
„ Маниньский	„	12	—	15	—	
Концы бумажн.	„	4	30	5	35	
Куделька	„	2	80	3	50	
Лен	„	7	25	9	5	
Мешки из под сахара	Штука	—	25	—	30	
Материя д/кальсон	Арш.	—	25	—	30	
Тоже д/флагов	„	—	20	—	25	
Нитки суровые	Фун.	—	80	1	—	
Пряжа пеньковая	Пуд.	7	10	8	85	
„ бумажная	„	15	70	19	60	
„ льняная	„	28	—	35	—	
„ шерстяная	„	29	—	36	25	
Парусина брезентовая	Арш.	—	45	—	55	
Пенька	„	5	—	6	25	
Пакля пеньковая	„	2	40	3	—	
Рукава пеньковые 1"	„	—	35	—	40	
„ 1 1/4"	„	—	40	—	50	
„ 1 1/2"	„	—	40	—	50	
Ремни шерстян. 1 1/2"	„	—	80	1	—	
„ 2"	„	—	90	1	10	
„ 2 1/2"	„	1	20	1	50	
„ 3"	„	1	50	1	90	
„ 3 1/2"	„	1	90	2	40	
„ 4"	„	2	40	3	—	
„ 5"	„	3	10	3	90	
„ 6"	„	3	90	4	90	
„ 7"	„	4	70	5	90	
„ 8"	„	5	60	7	—	
„ 9"	„	6	60	8	30	
„ 10"	„	7	60	9	50	
„ 11"	„	8	70	10	90	
„ 12"	„	9	80	12	30	
„ 13"	„	11	—	13	80	
„ 14"	„	12	30	16	40	
„ 15"	„	13	60	17	—	

Название материалов и предметов	Название единицы	Ц Е Н Ы				Примечание
		По приходу		По расходу		
		Р.	К.	Р.	К.	
Шпагат отбсйка сахарная	Пуд.	7	60	9	50	
” Английск. Баркет	”	17	—	21	25	
Швур шторный	Могок	—	45	—	50	
” Английский	”	—	95	1	20	
Прядь льняная	Пуд.	11	70	14	60	
” пеньковая	”	7	—	8	75	
Полости войлочн. бел.	Штука	4	50	5	60	
” красные	”	1	—	1	25	
Тесьма бумажная	Кусок	1	—	1	25	
Вата	Пуд.	10	65	12	95	
Канаты манчильской пеньки	”	12	60	15	75	
Холст мешковой	Арш.	—	15	—	20	
Чуни	Пара	—	35	—	45	
Костюмы непромокаемые	Штука	3	60	4	50	
В) Прокладочные материалы:						
Асбест в порошке	Пуд.	1	60	2	—	
Асбестит	”	2	90	3	60	
Картон простой	”	3	30	4	15	
” асбестовый	”	3	65	4	55	
Клингерит	”	110	—	137	50	
Картон графитовый	”	24	—	30	—	
” изоляционный	”	42	40	53	—	
” леотодорит	”	63	60	78	50	
” лионский	”	61	—	66	25	
” манунит	”	36	80	46	—	
” прешпан	”	50	—	62	50	
Набивка графитовая	”	31	40	39	25	
” компенсирующая	”	41	80	52	25	
” льняная	”	10	40	13	—	
” тальковая	”	5	25	6	55	
Фибра листовая	”	120	—	125	—	
Моорит	”	47	—	58	75	
Г) Резиновые материалы.						
Бранспойты резиновые	Штука	6	45	8	5	
Коврики резиновые	”	2	—	2	50	
Клапаны резиновые	Пуд.	86	20	107	45	
Кольца резиновые	”	65	—	81	25	

Название материалов и предметов	Название единицы	Ц Е Н Ы				Примечание
		По приходу		По расходу		
		Р.	К.	Р.	К.	
ГРУППА XV.						
А. Скобяные материалы.						
Бидоны для 1 пуд.	Штука	1	50	1	90	
” ” 20 ф.	”	1	—	1	25	
” ” 10 ф.	”	—	60	—	75	
” ” 5 ф.	”	—	35	—	45	
Б) Дверные приборы.						
Блоки дверные	”	—	20	—	25	
Ручки железн. дверные	”	—	15	—	20	
Задвижки дверные	”	—	60	—	75	
Замки дверные	”	1	50	1	90	
Накладки дверные	”	—	40	—	50	
Предохранители дверные	”	—	50	—	65	
Пружины дверные Американские	”	1	—	1	25	
Шпингалеты дверные	”	—	90	1	10	
Щекоиды дверные	”	—	35	—	45	
Кольца дверные	Дюж.	—	25	—	30	
Петли ”	Пара	—	20	—	25	
В) Оконные приборы.						
Задвижки оконные	”	—	25	—	30	
Закладки ” и форгочные	”	—	5	—	5	
Крючки ветровые	”	—	20	—	25	
Навесы окон. от 3—5”	”	—	35	—	45	
Ручки окон.	”	—	30	—	40	
Шпингалеты окон.	”	—	40	—	50	
Угольники	Десят.	—	20	—	25	
Г) Печные приборы						
Вентиляторы	Штука	—	35	—	45	
Душники медн.	”	—	85	1	5	
” железн.	”	—	25	—	30	
Дверки простые чугун.	”	1	50	1	90	
Дверки герметическ. чугу. вычист.	”	—	50	—	65	
” для плиты	”	1	90	2	40	
Плиты чугун.	”	1	40	1	75	
Задвижки чугун.	”	—	35	—	45	

Название материалов и предметов	Название единицы	Ц Е Н Ы				Примечание
		По приходу		По расходу		
		Р.	К.	Р.	К.	
Вьюшки чугуна	Штука	—	50	—	60	
Колосники печные	Пуд	1	—	1	25	
Короба духовые	Штука	2	10	2	60	
Котлы чугуна для плит	"	2	—	2	50	
Решетки печные	"	—	15	—	20	
Поддúвало	"	—	45	—	60	
Чистки печные	"	—	25	—	30	
Приборы вентиляц. 6×10"	"	5	10	6	50	
" " 5½×7"	"	4	60	5	75	
" " 4×6"	"	3	50	4	40	
" " 6×8"	"	4	60	5	75	
" " 8×8'	"	9	—	11	25	
" " 8×10"	"	12	50	15	65	
Е) Разные.						
Замки висяч. большие	"	1	15	1	45	
" " средние	"	—	60	—	75	
" " малые	"	—	25	—	30	
" " дверные	"	1	50	1	90	
Петли карточные 1"	Пара	—	20	—	25	
" с'емные 3½"	"	—	35	—	45	
" " 4"	"	—	45	—	55	
" " 4½"	"	—	55	—	70	
" " 5"	"	—	70	—	90	
" " 5½"	"	—	80	1	—	
" " 6"	"	—	95	1	20	
" " 6½"	"	1	15	1	45	
Петли с'емные 7"	Пара	1	40	1	75	
Борты д/ступеней	Штука	3	90	4	85	
Д) Шорные приборы.						
Тесьма д/сбруй	Арш.	—	15	—	20	
Щетки д/лошадей	Штука	3	—	3	75	
Скребницы	"	—	55	—	70	
Хомуты	"	11	—	13	75	

Название материалов и предметов	Название единицы	Ц Е Н Ы				Примечание
		По приходу		По расходу		
		Р.	К.	Р.	К.	
ГРУППА XVI.						
Хозяйственные предметы и материалы.						
Боченки	Штука	1	—	1	25	
Ведро оцинкован.	"	—	60	—	75	
Кружки эмалирован.	"	—	40	—	50	
Кастриды эмалирован.	"	1	—	1	25	
Легнин.	Пуд.	10	50	13	10	
Метлы берез.	Десят.	—	40	—	50	
Марля.	Арш.	—	6	—	8	
Мыло душистое	Кусок	—	10	—	10	
Рогожи.	Штука	—	25	—	30	
Горелки ламповые 3, 5 и 8 линий	"	—	10	—	15	
" " 11 "	"	—	15	—	20	
" круглые 10. "	"	—	15	—	20	
" " 15 "	"	—	60	—	75	
" " 20 "	"	1	10	1	40	
Стекла ламповые 5, 8, 10, 11, 12 и 14 линий	"	—	10	—	10	
Стекла ламповые 15 и 16 линий .	"	—	10	—	15	
" " 30 "	"	—	15	—	20	
Фитиль восковой	Пуд.	16	50	20	65	
" ламповый 5 линий	Арш.	—	5	—	5	
" " 8 и 11 линий	"	—	10	—	10	
" круглый 10 "	Штука	—	5	—	10	
" " 15 "	"	—	10	—	10	
" " 20 "	"	—	15	—	15	
" " 25 "	"	—	15	—	20	
Фонари железнодорожн.	"	1	90	2	40	
" керосин. ручн.	"	2	25	2	80	
" столбовые	"	3	25	4	05	
" стенные	"	6	25	7	80	
Щетки ламповые	"	—	35	—	45	
Лампочки копилки	"	—	50	—	65	
Лампы керосин. висяч.	"	4	—	5	—	
" ручные.	"	—	85	1	05	
" столовые	"	4	—	5	—	
Трава морская	Пуд.	2	—	2	50	
Умывальники чугун. 36"	Штука	30	—	37	50	

Название материалов и предметов	Название единицы	Ц Е Н Ы				Примечание
		По приходу		По расходу		
		Р.	К.	Р.	К.	
Умывальники чугун. 30"	Штука	24	—	30	—	
" " фаянсов. 25"	"	14	—	17	50	
Кронштейны к умывальникам.	"	2	—	2	50	
Волос конский	Пуд.	50	—	62	50	
Обои	Кусок	—	50	—	60	
Лапти	Пара	—	65	—	80	
Гири медя. разновесн.	Фунт	2	25	2	90	
" " чугун. "	Пуд.	20	—	25	—	
Целлюлоид	"	424	—	530	—	
Цилиндры стальные д/кислорода	Штука	30	—	37	50	
Щетки круг. д/полировки метал.	"	3	20	4	—	
" " ламповые	"	—	30	—	40	
" " обойные	"	—	90	1	15	
" " половые	"	—	85	1	10	
" " толевые	"	—	85	1	10	
Печи д/ванны	"	65	—	81	30	
" " чугунные	"	4	—	5	—	
Термометры	"	3	50	4	40	
" " больничные	"	1	10	1	40	
Бумага оберточная	Пуд.	3	—	3	75	
" " липкая д/мух.	Десяток	—	15	—	20	
Полотенце	Штука	—	35	—	40	
Наволоки	"	—	40	—	50	
Косынки	"	—	20	—	25	
Халаты	"	3	—	3	75	
Вата гигроскопическ.	Пуд.	23	80	29	60	
Шерсть, шкуры, сырье и разные.						
Шерсть русская, ровная, грязн.	Пуд.	6	50	8	10	
" " " мытая	"	17	—	21	25	
" " Испанская " грязн.	"	12	—	15	—	
" " " мытая	"	45	—	56	25	
Поярок грязн. для валянья . . .	"	6	—	7	50	
Щетина сырец	"	40	—	50	—	
Ценька сырец	"	7	—	8	75	
Копыта и рога	"	2	—	2	50	
Шкуры рог. скота свежие . . .	"	4	—	5	—	
" " " сухие	"	8	—	10	—	
Коянна	Штука	5	—	6	25	
Верблюды	"	8	—	10	—	
Опоек	"	2	—	2	50	

Название материалов и предметов	Название единицы	Ц Е Н Ы				Примечание
		По приходу		По расходу		
		Р.	К.	Р.	К.	
ГРУППА XVII.						
Продукты продовольствия.						
Пшеница	Пуд.	1	20	1	50	
Рожь	"	—	80	—	90	
Овес	"	—	60	—	75	
Просо	"	—	75	—	90	
Кукуруза	"	—	50	—	60	
Ячмень	"	—	70	—	85	
Мука ржаная	"	—	95	по к.	ол.д.	
Гречиха	"	—	80	1	—	
Горох	"	1	10	1	35	
Овощи сырые.						
Картофель	"	—	50	—	65	
Капуста	Сотня	10	—	12	50	
Морковь	Пуд.	1	—	1	25	
Буряк	"	1	—	1	25	
Баклажаны	"	—	60	—	75	
Лук	"	1	35	1	70	
Сельско-хозяйственные продукты:						
Масло коровье 1-го сорта	"	16	—	20	—	
" " 2-го сорта	"	10	—	12	50	
" подсолвечное	"	4	40	по к.	ол.д.	
Сыр кавказский	"	10	—	12	50	
Брынза	"	6	—	7	50	
Мед пчелиный	"	8	—	10	—	
Сало свиное	"	7	20	9	—	
Яйца	Сотня	1	—	1	50	
Фрукты сушеные:						
Абрикосы	Пуд.	10	—	12	50	
Чернослив	"	16	—	20	—	
Вишня	"	16	—	20	—	
Яблоки	"	8	—	10	—	
Слива	"	8	—	10	—	

Название материалов и предметов	Название единицы	Ц Е Н Ы				Примечание
		По приходу		По расходу		
		Р.	Б.	Р.	К.	
<u>ГРУППА XVIII.</u>						
Готовые изделия соб. производ.						
Чугун литейный № 0	Пуд	—	78	—	—	
" " № 1	"	—	76	—	—	
" " № 2	"	—	74	—	—	
" " передельный	"	—	70	—	—	
" " зеркальный	"	1	20	—	—	
Болванки литые мартееновские	"	—	90	—	—	
" " бессемеровские	"	1	05	—	—	
Заготовки до 2 1/2"	"	1	15	—	—	
Сталь ковкая фасонная	"	3	—	—	—	
Сортовое железо (крупносортное среднесортное, мелкосортное, рессорное, обручное жел.)	"	1	50	—	—	
Рельсы Вильямса свыше 15 ф.	"	1	25	—	—	
" Виньола	"	1	30	—	—	
" трамвайные	"	1	40	—	—	
" рудничные	"	1	50	—	—	
Скрепления ж. д. нормальн типа и тяжеловеса	"	2	10	—	—	
" " " рудничные	"	2	—	—	—	
Ухваты трамвайных	"	2	—	—	—	
Бандажи вагонные, паровозные и тендерные	"	1	70	—	—	
Разводки бандажн.	"	1	30	—	—	
Железо листовое	"	1	60	—	—	
Универсальн. стал.	"	1	60	—	—	
Сутунки д/кровельн. листов	"	1	25	—	—	
Кровельн. железа 11 ф. 1 сор.	"	2	40	—	—	
" " 3 сор. недом.	"	2	10	—	—	
" " " недокат.	"	2	10	—	—	
Балки и швеллера	"	1	40	—	—	
Проволока от 5—6,4 мм.	"	1	75	—	—	
Оси кован. вагон.	"	1	90	—	—	
" " паровозн.	"	2	15	—	—	
" " тендерн.	"	2	—	—	—	
Центров колесн.	"	2	50	—	—	
Полускаты вагон. нормальн.	Шт.	180	—	—	—	
Днища штампованные	Пуд.	6	—	—	—	

Название материалов и предметов	Название единицы	Ц Е Н Ы				Примечание
		По приходу		По расходу		
		Р.	К.	Р.	К.	
ГРУППА XIX.						
Спец. и проз. одежда и мануфактура.						
Бумазей	Аршин	—	20	—	25	
Бушлаты	Штука	2	50	3	10	
Платки носовые	Дюжина	1	60	2	—	
" гол. сит. набив.	"	3	60	4	50	
" " " шерстян.	Штука	3	—	3	75	
Платки вязанные	"	1	50	1	80	
Полотенца бумажные	Дюжина	2	40	3	—	
Простыни бумажн.	Штука	2	—	2	50	
Платья африканские	"	1	60	2	—	
Салфетки	Дюжина	4	—	5	—	
Ситец-бязь	Аршин	—	24	—	30	
Скатерти бумажн.	Штука	1	60	2	—	
Ткани белые	Аршин	—	30	—	40	
" одежн. бумажн.	"	—	40	—	50	
Брюки бумажн.	Пара	1	80	2	25	
" рабочие	"	1	40	1	75	
Блузки	Штука	1	40	1	75	
Гимнастерки	"	2	50	3	10	
Вата	Фунт	—	40	—	50	
Кальсоны бумажн.	Пара	—	80	1	—	
" вязан.	"	2	40	3	—	
Косоворотки	Штука	1	30	1	50	
Кепи	"	1	20	1	50	
Куртки бумажные	"	2	50	3	10	
Капелюхи	"	3	—	3	75	
Пальто мужск. б/ ваты	"	14	—	17	50	
" дамск. сукон.	"	36	—	45	—	
Пиджаки летн. разн.	"	2	—	2	50	
Тужурки бобрковые	"	7	50	8	50	
" теплые	"	5	20	6	50	
Передники	"	—	60	—	75	
Рубахи	"	1	20	1	50	
Сорочки косовор.	"	1	20	1	50	
Фартуки	"	—	50	—	65	
Фуфайки трикотажн. дам. и муж.	"	2	—	2	50	
Фуражки сукон.	"	2	—	2	50	
" парусиновые	"	1	20	1	50	
Френчи суконные	"	4	50	5	50	

Название материалов и предметов	Название единицы	Ц Е Н Ы				Примечание
		По приходу		По расходу		
		Р.	К.	Р.	К.	
Шапки мехов.	Штука	3	—	3	75	
Светтеры верблюж. шерсти	”	6	—	7	50	
Светтеры бумажн.	”	4	—	5	—	
Юбки	”	1	80	2	25	
Вязь кубовая 13 вер.	Аршин	—	25	—	30	
” ” 14 ”	”	—	25	—	30	
” ” 18 ”	”	—	30	—	35	
” белая 18 ”	”	—	25	—	30	
” ” 22 ”	”	—	30	—	40	
” суровая отдел. №—7	”	—	25	—	30	
” ” ” №—10	”	—	30	—	40	
Босфор черн. 16 верш.	”	—	75	—	95	
Бумага жакарт. цв.	”	—	35	—	45	
Грингсбон 16 верш.	”	—	30	—	40	
” ⁵ / ₄ арш.	”	—	35	—	45	
” 18 вершк.	”	—	35	—	45	
Диагональ вигоневая 32 верш.	”	1	25	1	55	
Кастор вигонев. 32 ”	”	1	75	2	20	
” Маренго 32 ”	”	1	85	2	30	
Лама подкладочн. 16 ”	”	—	30	—	40	
Ластик кубов. № 15	”	—	30	—	40	
Ланкорт белый 20 в.	”	—	30	—	40	
Моисекин сукно цветн. 15 в.	”	—	60	—	75	
” ” ” 30 ”	”	1	25	1	55	
” ” ” 32 ”	”	1	35	1	70	
” ” рубч. цвет. 15 в.	”	—	55	—	70	
” ” ” 16 ”	”	—	65	—	80	
Модополам ” ” ” ⁴ / ₄ ”	”	—	20	—	25	
” ” ” 30 ”	”	—	30	—	40	
Миткаль и Ланкорт 16 ”	”	—	20	—	25	
” ” ” 15 ”	”	—	15	—	20	
Нанбук черн.	”	—	40	—	50	
” набив. подклад. ⁴ / ₄	”	—	30	—	40	
” шерстян. бел. кромк.	”	—	45	—	55	
Полотно хаки	”	—	35	—	45	
” славянское	”	—	20	—	25	
” финское	”	—	30	—	40	
Полотно парламент. 20 верш.	”	—	35	—	45	
” простын. 34 ”	”	—	60	—	75	
Простыни бел. с бел. кайм.	Штука	2	—	2	50	
” крем. вафл. с кайм.	”	2	—	2	50	

Название материалов и предметов	Название единицы	Ц Е Н Ы				Примечание
		По приходу		По расходу		
		Р.	К.	Р.	К.	
Полотенц. бел. ваф.	Штука	—	75	—	95	
„ „ фас.	„	—	20	—	25	
Сатин набивн. разн. цвет. 16 в.	Арш.	—	30	—	40	
„ гладкий „ „ ^{5/4} „	„	—	40	—	50	
„ трико черн. 16 „	„	—	50	—	65	
„ „ „ 30 „	„	1	—	1	30	
Сукно черн. куб. Карбо	„	1	55	1	95	
„ вигоноевое 15 в.	„	—	45	—	55	
„ „ 18 „	„	—	50	—	65	
„ „ 30 „	„	1	10	1	35	
„ „ 32 „	„	1	20	1	50	
Сукно Маренго 15 „	„	—	45	—	55	
„ „ 30 „	„	1	15	1	45	
„ „ 32 „	„	1	20	1	50	
Скатерти жакарт. белые 34 „	„	—	65	—	80	
Салфетки белые ^{4/4} „	Штука	—	20	—	25	
Тик набивной 18 „	Арш.	—	35	—	45	
„ „ 22 „	„	—	40	—	50	
Трико диагональ	„	—	40	—	50	
„ Риш 16 в.	„	—	55	—	65	
„ Мервиль-Искра 30 „	„	1	20	1	50	
„ рогожка хаки	„	—	40	—	50	
Шведская матер. цвет. 15 в.	„	—	45	—	55	
„ моллюскин черн. „	„	—	55	—	70	
Шевиот диагональ цвет. 16 „	„	—	55	—	70	
„ сукно 30 „	„	1	45	1	70	
Кожа и обувь.						
Баран весовой	Пуд	14	—	17	50	
Бстянки мужск. хромов.	Пара	6	50	7	90	
„ дамск. „	„	5	75	7	20	
„ детские „	„	3	75	4	70	
„ суконные дамские	„	3	75	4	70	
Валенки	„	1	50	1	90	
Вытяжки 16 в. I-го сорта	„	3	—	3	75	
„ 10 „ „ „	„	1	70	2	15	
Головки крупные II-го сорта	„	—	90	1	15	
Заготовки мужские, хромовые	„	2	25	2	80	
„ дамские „	„	2	25	2	80	
Комбинац. заготовки	„	1	70	2	15	

Название материалов и предметов	Название единицы	Ц Е Н Ы				Примечание
		По приходу		По расходу		
		Р.	К.	Р.	К.	
Вытяжки 16 в. II-го сорта	Пара	2	80	3	50	
„ „ III-го „	„	2	80	3	50	
„ „ брак	„	1	50	1	90	
„ недомерок I-го сорта	„	1	60	2	—	
„ „ III-го „	„	1	—	1	25	
„ брак	„	—	80	1	—	
Гоненищ. 10 в. II-го сорта	„	1	20	1	50	
„ брак	„	—	80	1	—	
„ нед. I-го сорта	„	—	90	1	15	
„ „ III-го „	„	—	70	—	90	
„ „ брак	„	—	60	—	75	
„ „ III-го сорта	„	—	80	1	—	
„ брак	„	—	60	—	75	
„ недомерок II-го сорта.	„	—	60	—	75	
„ „ III-го „	„	—	40	—	50	
„ „ брак	„	—	30	—	40	
Кожа хромовая II-го сорта	Фут	—	55	—	70	
„ брак	„	—	35	—	45	
Краги кожан.	Пара	3	—	3	75	
Лапа II-го сорта	Пуд	20	—	25	—	
Лоскут большой	„	10	—	12	50	
„ средний	„	8	—	10	—	
„ мелкий	„	6	—	7	50	
Тоже высечка	„	3	—	3	75	
Лоскут черный	„	15	—	18	75	
Тоже баран средний	„	8	—	10	—	
„ „ мелкий	„	6	—	7	50	
Лапа III-го сорта	„	15	—	18	75	
Лапа брак.	„	10	—	12	50	
Косочки	Фунт	—	20	—	25	
Набойки	Пара	—	15	—	20	
Подшва весовая	Пуд	32	—	40	—	
„ пар. середовая	Пара	—	80	1	—	
Подметки	„	—	40	—	50	
Полувал местн.	Пуд	16	—	20	—	
Переда ялов. I-го сорта	Пара	—	90	1	15	
„ „ II-го „	„	—	80	1	—	
„ „ III-го „	„	—	70	—	90	
„ недомерок	„	—	50	—	60	
Подклейки	„	—	40	—	50	
Полуботинки дамск. хромов.	„	5	25	6	55	

Название материалов и предметов	Название единицы	Ц Е Н Ы				Примечание
		По приходу		По расходу		
		Р.	К.	Р.	К.	
Полуциуги крупн. I-го сорта	Пара	—	90	1	15	
” ” II-го ”	”	—	80	1	—	
” ” III-го ”	”	—	70	—	90	
” ” брак	”	—	60	—	75	
” недомерок I-го сорта	”	—	60	—	75	
” ” III-го ”	”	—	40	—	50	
” ” брак	”	—	30	—	40	
Сандалии мужские	”	3	60	4	50	
” дамские	”	3	—	3	75	
” детские	”	2	—	2	50	
” недомерок	”	2	50	3	10	
Сапоги ваген. подрк.	”	3	—	3	75	
Союзы дамские I-го сорта	”	—	35	—	45	
” недомерок I-го сорта	”	—	25	—	30	
Туфли дамск. хром. имитат.	”	3	—	3	75	
Цуири крупн. I-го сорта	”	1	10	1	40	
” ” II-го ”	”	1	—	1	25	
” ” III-го ”	”	—	80	1	—	
” ” брак	”	—	65	—	75	
” ” недомерок	”	—	70	—	90	
” ” ” III-го сорта	”	—	50	—	65	
” ” брак	”	—	40	—	50	
Рукавицы кожан.	”	—	60	—	75	
Галоши детские	”	1	20	1	50	
Краска апретурная	Бут.	—	40	—	50	
Дратва 1/12 фунта	Пуч.	—	5	—	5	
Молоток сапожн	Штука	—	15	—	20	
Машинка для шнурков	”	—	50	—	65	
Нумератор (для обуви)	Комплект	—	30	—	40	
Пуговицы	Тыс.	1	20	1	50	
Пряжки железные	”	1	—	1	25	
Резина для обуви	Арш.	—	50	—	65	
Шилья	Тыс.	3	—	3	75	
Шпильки железн. для обуви	Пуд.	3	—	3	75	
Чернила черн. для обуви	Бут.	—	20	—	25	
Рубанцы	Пачка	—	10	—	15	

Название материалов и предметов	Название единицы	Ц Е Н Ы				Примечание
		По приходу		По расходу		
		Р.	К.	Р.	К.	
<u>ГРУППА XX.</u>						
Сельско-хозяйственные машины, части и орудия.						
Сеялки разбросн. 8 рядн.	Штука	65	—	81	25	
„ сошников. 7 рядн.	„	60	—	75	—	
„ дисковые, 8 дис.	„	140	—	175	—	
„ кукурузные, сошников. однор.	„	35	—	43	75	
„ кукурузные, сошников. двурядн.	„	105	—	126	25	
„ кукурузные дисковые трехрядные	„	150	—	187	50	
„ свеклов. трехрядн.	„	90	—	112	50	
„ „ пятирядн.	„	110	—	137	50	
Каргофлесажалка одноряд.	„	195	—	243	75	
Зернодробилки 6"	„	75	—	93	75	
„ 8"	„	95	—	118	75	
Соломорезки	„	35	—	43	75	
Корнерезки	„	20	—	25	—	
Сортировки	„	100	—	125	—	
Триеры	„	100	—	125	—	
Змейки	„	15	—	18	75	
Куккулеотборники	„	200	—	250	—	
Аспираторы (Тарары)	„	220	—	275	—	
Дробильники для измельчен. почат.	«	100	—	125	—	
Дробилки для кукурузы	„	70	—	87	50	
Зерносушилки от 160—270 пуд. Молотилка	„	223	—	275	75	
„	„	305	—	381	25	
Приводы конные	„	100	—	125	—	
Молотилки кукурузн. малые	„	20	—	25	—	
„ „ средние	„	35	—	43	75	
„ „ д/подсол. с бараб. 19 в.	„	160	—	200	—	
Двигатель 6 сил	„	1200	—	1500	—	
„ 8 „	„	1400	—	1750	—	
Плуги однолемешн.	„	15	—	18	75	
„ 2-х лемешн.	„	30	—	37	50	
Передки к плугам	„	7	—	8	75	
Дерносыны	„	2	50	3	10	

Название материалов и предметов	Название единицы	Ц Е Н Ы				Примечание
		По приходу		По расходу		
		Р.	К.	Р.	К.	
Запашники 3 лемеш.	Штука	45	—	56	25	
" 4 " 	"	50	—	62	50	
Заприспособлен. д/под'ема	"	10	—	12	50	
Культиваторы 5 лапч.	"	18	—	22	50	
" 7 " 	"	23	—	28	75	
Эспираторы 3-х угольные	"	10	—	12	50	
Коркорезы	"	15	—	18	75	
Окучники	"	10	—	12	50	
Распашники	"	12	—	15	—	
Подпочвенники	"	17	—	21	25	
Борона 8 дисков	"	50	—	62	50	
" 12 " 	"	60	—	75	—	
Транспорта и передки к ним	"	10	—	12	50	
Борона дружин. 7 зубов	"	10	—	12	50	
" " 12 " 	"	20	—	25	—	
" " 15 " 	"	23	—	28	75	
" зубчат. в 2 звен.	"	12	—	15	—	
Зигзаг 3-х звен.	"	17	—	21	25	
Борона цепевые	"	20	—	25	—	
" луговые за звено по	"	1	—	1	25	
Жатвен. приспособлен.	"	18	—	22	50	
Сноповязалки 6 футовые	"	270	—	337	50	
Самоскилки 5 "	"	120	—	150	—	
Сенокосилки 4 ¹ / ₂ "	"	90	—	112	50	
Лобогрейки	"	90	—	112	50	
Транспорты к сноповязалке.	"	15	—	18	75	
Передки	"	10	—	12	50	
" к самокоскам и сенокоск.	"	5	—	6	25	
Картофелекопатель	"	105	—	126	25	
Сеноворошилки	"	100	—	125	—	
Грабли конные 8 фут.	"	40	—	50	—	
Косы	"	—	65	—	90	
Башмак левый с комп. к русск. машин. д.	"	—	65	—	80	
Буксы томл. к Америк. машин.	"	—	35	—	45	
" медные	"	—	60	—	75	
" чугун.	"	—	30	—	40	
Валы д/маховик.	"	—	90	1	15	
" передаточные	"	—	65	—	80	
Втулки букс. медные	"	—	35	—	45	
" разн. д/валов чугун.	"	—	70	—	90	

Название материалов и предметов	Название единицы	Ц Е Н Ы				Примечание
		По приходу		По расходу		
		Р.	К.	Р.	К.	
Головки д/кос Американ. машин.	Штука	—	40	—	50	
" " Русских	" "	—	30	—	40	
Заклепки д/набора кос и пальцев	Пуд.	3	—	3	75	
Зубья грабельные	Штука	—	15	—	20	
Колеса ходовые	" "	12	—	15	—	
" передковые	" "	—	90	1	15	
Косы комплект.	" "	1	70	2	15	
Косогоны, Америк. машин. комп.	" "	1	20	1	50	
" Русским	" "	—	45	—	60	
Пальцы с серпов. пластин.	" "	—	25	—	30	
Подкладка для кос	" "	—	5	—	5	
Подшивники малые	" "	—	60	—	75	
" средние	" "	—	75	—	95	
" большие	" "	1	—	1	25	
Прижимки д/кос к русск. жаткам	" "	—	5	—	5	
" американск.	" "	—	5	—	5	
Пружины д/шелкунов, русских жаток	Десяток	—	15	—	20	
Пружины склонные	Штука	—	15	—	20	
Сегменты	" "	—	5	—	5	
Стойки к русск. машинам	" "	1	20	1	50	
Точила американской системы	" "	8	—	10	—	
Точильные приборы чугуна на ролик	" "	1	20	1	50	
Шестерни ходовые к америк. маш.	" "	—	90	1	50	
" " русск. " "	" "	—	80	1	—	
" тарелочные	" "	1	30	1	65	
Штыри д/бука	" "	—	30	—	35	
Части чугуна. вес в штуке до 20 ф.	Пуд.	2	—	2	50	
" " " свыше 20 ф.	" "	1	90	2	40	
Брички	Шт.	80	—	100	—	
Колесики к бричкам с ребрами.	" "	3	—	3	75	
Ходы крестьянские	" "	40	—	50	—	
Дроги	" "	30	—	37	50	
" " рессорные с задком и передком	" "	80	—	100	—	
Дроги крестьянские рессорные	" "	60	—	75	—	
Арбы легкопар.	" "	50	—	62	50	
Колеса	Стан	12	—	15	—	
Ободья	" "	3	—	3	75	

ГРУППА XXI.

ПИСЧЕБУМАЖНЫЕ И КАНЦЕЛЯРСКИЕ ПРИНАДЛЕЖНОСТИ.

Бумага писчая разных фабрик.

Белая гладкая №№ 222	1.	2.	3.	4.	5.	6.	6.	7.
Вес в стопе . . .	22 ф.	18 ф.	16 ф.	15 ф.	14 ф.	13 ф.	12 ф.	11 ф.
Цена за стопу Р.	4.60 к.	4.20 к.	3.30 к.	3.10 к.	2.45 к.	2.20 к.	1.90 к.	1.70 к.
№ 7—9 фун. цена	1.15 к., № 8—8 фун. цена 80 к.							

Белая линов. в 1 л.	№ 6—11 ф.,	№ 6—12 ф.,	№ 5—14 ф.,	№ 5—8 ф.
Цена за стопу	1.90 к.	2.10 к.	2.40 к.	3.20 к.
Белая линов. в клетку	№ 6—12 ф.,	№ 5—14 ф.,	№ 5—18 ф.	
Цена за стопу Р. К.	2.20 к.	2.60 к.	3.60 к.	

Бумага почтовая.

Линованная в 1 линейку	№ 01—12 тонкая	за стопу	2.16 к.
"	№ 02—14 "	"	2.52 "
"	№ 03—16 сред. плотн.	"	2.88 "
"	№ 05—20 плотн.	"	3.60 "
"	№ 07—28 оч. плотн.	"	5.40 "

Бумага рисовальная.

Слововая рам. 16×24 вер. в стопе	120 ф.	140 ф.	160 ф.	180 ф.
	Руб коп.	21.60 к.	25.20 к.	28.80 к.
			34.40 к.	
Александрийск. гладкая	120 ф.	за стопу 16.20 к.		
Бумага англ. "Ватман" 1 сорт разм. 23×15 ¹ / ₄ вер. за десть				7.20 к.
" немецк. " " " " 23×16 ¹ / ₂ "				6.20 к.
" д./планов и чертежей (калька) шириной 30"			36"	41"
под маркой Империял кусок	10 р.	11—40 к.	14—50 к.	
Дорозе. "	9 р.	10 р. 50 к.		
Прогресс "	8 р.	9 р. 50 к.		

Бумага канвовая или клетчатая.

Для планов и чертежей	русский мер. 9 мет. х 60 стоп за кусок	2.15 к.
"	французск. " 10 " х 75 "	2.70 к.
"	английск. " 12 ярд х 26 дюйм.	2.60 к.
"	восковая гладкая	3.00 к.

Бумага бюварная.

Розов. в стопе	15 фун.	20 фун.	40 фунт.
Цена за стопу Р.	2.30 к.	3.13 к.	6.26 к.
Разноцветн. в стоп. 36 фунт. за стопу			7.20 к.

Бумага химическая копировальная.

Ц Е Н А

Ф о р м а т 1/4 листа — 1/1 лист
за 1000 шт. 5 р. 10 к. — 6 р. 60 к.

Палирсная разноцветная за стопу	4.90 к.
" белая гладкая " 	1.70 к.
" Верже " 	2.80 к.
Бумага оберточная за пуд.	2.50 к.

Блокноты.

Из лучшей бумаги, линов. с двух сторон писчий формат

	1/12	1/8	1/6	1/4 листа
за 100 штук	7 р.	10 р.	12 р.	18 р.
Для памяти 1/4 и 1/6 листа за 100 штук				16 р.
Блок-Счеты	1/8	1/6	1/4 листа	
за 100 штук	12 р. 50 к.	15 р.	22 р. 50 к.	
Блок-ноты разные		за 100 штук		12.50 к.

Гумми-арабик.

Круглые флаконы малые за дюжину.	33 к.
" " средние " 	53 к.
гитарой флаконы малые " 	1.05 к.
" " средние " 	1.20 к.
" " большие " 	1.65 к.
колоколом малые " 	80 к.
" средние " 	1.45 к.
" большие " 	1.70 к.
самые большие " 	2.70 к.
в п о р о ш к е за фунт	1.10 к.

Конверты почтовые.

Белые тонкие	за 1000 штук	1.20 к.
" средней толщи	" "	1.55 к.
" плотные	" "	1.85 к.
Дамские мал. размера	" "	2.80 к.
" большие плотные	" "	1.50 к.
" средн. й толщ.	" "	2.05 к.
" плотные	" "	2.50 к.

Конверты плотные.

1/8 листа казен. 19×13 с/м № 840 за 1000 шт.	1.25 к.
" " " № 740 " 	1.35 к.
" " " № 750 " 	1.55 к.
" " " № 640 " 	1.65 к.
" " " № 550 " 	1.90 к.
" " " № 560 " 	2.30 к.
" " " № 570 " 	2.60 к.
" " " № 580 " 	2.90 к.
" " " № 100 " 	3.60 к.

Ц Е Н А

1/8 листа казен. 19×13 с/м. № 120	3а	1000 штук	4.30 к.
1/4 листа 23 1/2×19 с./м. № 740	"	"	2.40 к.
" " " № 640	"	"	2.90 к.
" " " № 550	"	"	3.60 к.
" " " № 570	"	"	4.70 к.
" " " № 100	"	"	6.20 к.
" " " № 120	"	"	7.30 к.

1/1 листа № 740, № 550, № 580, № 100, № 120
за 1000 штук 5 р. 20 к. 7 р. 80 к. 12 р. 40 к. 14 р. 80 к. 18 р. 50 к.

Книги конторские.

Писчий формат бум. 13 фунт.: линовки, месяц, число, руб. коп. два раза
1, 2, 3, 4, 5, 6, 7, 8, десяти
за книгу 22 к. 32 к. 42 к. 52 к. 62 к. 72 к. 82 к. 92 к. ср. цен.

Формат 1/4 листа линовки: месяц, число, руб. коп.
В 1/2, 1, 1 1/2, 2, 3 дести
за книжку 11 к. 16 к. 21 к. 26 к. 36 к.

В переплете бумажном.

В 1, 2, 3, 4, 5, 6, 7,
за книгу 30 к. 50 к. 65 к. 80 к. 90 к. 1 р. 1 р. 10 к.
8, 9, 10.
1 р. 25 к. 1 р. 40 к. 1 р. 70 к.
В коленкор. 80 к. 1 р. 1 р. 20 к. 1 р. 40 к. 1 р. 65 к. 1 р. 85 к. 2 р. 5 к.
перепл. 2 р. 25 к. 2 р. 45 к. 2 р. 65 к.

С нумерацией, дебет и кредит.

За книгу 1, 2, 3, 4, 5, 6,
95 к. 1 р. 30 к. 1 р. 65 к. 2 р. 2 р. 20 к. 2 р. 75 к.
7, 8, 9, 10 д-стей
3 р. 10 к. 3 р. 45 к. 4 р. 4 р. 15 к.

Книги алфавитные

В переплете с тиснением.

В	1 т.	2,	3,	4 листа на бун.
Обыкновен. сорт	17 к.	22 к.	27 к.	—
Лучший	26 к.	32 к.	38 к.	—
Межумок	40 к.	50 к.	55 к.	65 к.

Копирный формат 1/1 писч. 5 1/2×8 вершк.

На 250 300 500 1000 листов
За книгу 1 р. 15 к. 1 р. 25 к. 1 р. 55 к. 1 р. 90 к.

Книжки записные.

1/8 листа в простом жестком переплете

В	2,	4,	6,	8,	10,
	2 р. 40 к.	3 р.	3 р. 80 к.	4 р. 75 к.	5 р. 50 к.
		12	15	18 листов	
		6 р. 25 к.	7 р. 60 к.	9 р.	

В мягком переплете.

В 1/2 листа	в 3,	5,	8,	10	12 листов
за 100 книжек	4 р. 75 к.	5 р. 85 к.	7 р. 80 к.	8 р. 75 к.	10 р.
Е 1/8 листа	в 4,	6,	8,	10,	
за 100 книжек	6 р.	7 р. 50 к.	8 р. 50 к.	9 р. 50 к.	
			12.	15,	
			10 р. 50 к.	12 р.	

В клетчат. серой клеенке.

За 100 книж.		1/16 л.	1/12 л.	1/8 л.
		13 р.	15 р. 50 к.	17 р.

Дермантиновый переплет.

Ц Е Н А

С карманом б/клапанов за дюжину	2 р. 90 к.
„ с клапаном „ „	3 „ 90 „
С бумажником	3 „ 45 „
С клапаном кар. и кнопкой	4 „ 40 „

Молюскиновый переплет.

С карманом за дюжину	2 р. 50 к.
С клапаном „ „	3 „ 20 „
С бумажником „ „	3 „ 90 „

Кожаный переплет.

С алфавитом за дюжину	6 р. 90 к.
В алфавита „ „	5 „ 85 „

К н о п к и.

В коробочк. 100 шт. стальные, № № 1	2	3	4	5
За коробку	8	9	11	13 32 к.

Кнопки-шпильки.

В коробочки гресс. 000	00	0	1	2	3
За дюж. кор.	1 р. 10 к.	1 р. 20 к.	1 р. 30 к.	1 р. 40 к.	1 р. 65 к. 1 р. 90 к.
	4	5	6	7	8
	2 р. 20 к.	2 р. 70 к.	3 р. 10 к.	3 р. 40 к.	5 р.

Кляжоры д/соединения бумаг.		Колич. или вес	Ц Е И А
100 шт. в короб. средн. цена		10 кор	1 р. 75 к.
Тоже медные		1 "	" 20 "
Крючки д/бумаг		3 дюж.	" 65 "
Кисти для рисования односторон.		" гресс	2 " 40 "
" " " двухсторон.		" влож.	" 65 "
Карандаши Карнац, черные, кругл. кедр. дер.		" гресс	1 " 65 "
" " " лучший сорт		" "	2 " 40 "
" " " полированные		" "	2 " 90 "
" " " 6 гран. „Дессин“		" "	3 " 25 "
" " " „Полиграф“		" "	3 " 65 "
" " с резиной черные		" "	2 " 20 "
" " " лучший сорт		" "	2 " 90 "

Синие, красные двухсторон.

Шестигран. золот. клейм.		За гресс	3 р. 75 к.
" " серебр. "		" "	3 " 70 "
Темно-красн. полирован.		" "	14 " — "
Карандаши копирн. кругл. „Колети“		" "	6 " 40 "
" " " „Меркурий“		" "	9 " 60 "

Карандаши „Иоганна Фабера“ черн.

Круг. полирован. кедров.		За гресс	2 р. 50 к.
Шестигран. красн. полирован.		" "	3 " 70 "
" " „Дессин“		" "	3 " 80 "
Рисовальные		" "	3 " 50 "
Бухгалтерские		" "	7 " 80 "

Цветные двухсторон.

Синие, красные серебр. клеймо		За гресс	6 р. 10 к.
" " шестигран.		" "	16 " 80 "
Темно-красные		" "	9 " 60 "

Одноцветные.

Круг., синие, полирован., тонкие		За гресс	5 р. 80 к.
" красные		" "	6 " 40 "
Синие полирован. толстые		" "	11 " 80 "
Красные полирован. толстые		" "	14 " — "
Синие особо толстые		" "	14 " 20 "
Красные "		" "	15 " 60 "

Карандаши копирные.

Круглые фиолетовые		За гресс	5 р. 80 к.
" темно-красные		" "	6 " 25 "

	Коллич. или вес	ЦЕНА
Круглые синие	За гросс	7 „ 20 „
„ красные	„	7 „ 40 „
„ зеленые	„	7 „ 40 „

Карандаши д/записывания книг.

Круглые	За гросс	3 р. 50 к.
-------------------	----------	------------

Краски штемпельные.

Синие, фиолетов., красные, флак. мал. разм.	За дюж.	— „ 65 „
„ „ „ „ сред. „	„	1 „ 20 „
„ „ „ „ больш. „	„	1 „ 85 „

Ленты химические д/пишущих машин.

Ленты папирографские	За штуку	— р. 30 к.
--------------------------------	----------	------------

Линейки чертежные.

Грушев., дерев. с делен. на сант. в 30	40	50	60	70
за дюжину	45 к.	50 к.	80 к.	95 к.
	80	90	100	
	1 р. 90 к.	2 р. 80 к.	2 р. 30 к.	

Рейс-шины.

Без винта за дюжину.

В с/м. 30	40	50	60	70	80	90	110
1 р. 70 к.	1 р. 95 к.	2 р. 25 к.	3 р.	3 р. 80 к.	4 р. 20 к.	5 р. 80 к.	6 р. 60 к.
С винтом за дюжину.							
4 р. 20 к.	4 р. 50 к.	5 р. 20 к.	6 р. 60 к.	7 р. 20 к.	9 р.	9 р. 60 к.	11 р. 80 к.

Треугольники чертежные.

С делением на сантиметры в

Закрытые	14	16	20	25	30	35	40 с/м.
за дюжину	24 к.	27 к.	45 к.	62 к.	85 к.	1 р. 20 к.	1 р. 85 к.
Открытые	1 р. 20 к.	1 р. 30 к.	1 р. 70 к.	2 р. 10 к.	2 р. 80 к.	2 р. 80 к.	

Канторские плоские.

Простые желто-полирован. в 6	8	10	12 верш.
за дюжину	—	30 к.	35 к. 45 к.

Линейки ясеневые и буковые.

В	6	8	10	12	верш. за дюжину.
	60 к.	72 к.	84 к.	96 к.	
	72 к.	84 к.	1 р. 8 к.	1 р. 32 к.	с одной жилкой.
	—	1 р. 8 к.	1 р. 32 к.	1 р. 44 к.	с тремя „

Гибкие, стальные никкепиров.

ЦЕНА

С бюварной бумагой за дюжину	3 р. 40 к.
С резиной	3 „ 60 „

Линейки квадратные.		Колич. или вес	Ц Е Н А
Простые, школьные		За 100 шт.	— р. 90 к.
Черно-полированные		" "	— " 80 "
Черно-полисадр. дерева		" "	3 " 84 "

Перья стальные Бланзи Пур в Париже.

Белые „Кадисен“		За гросс	— р. 30 к.
Серые д/училищ Пушкин		" "	— " 37 "
Белые Космополит		" "	— " 45 "
Желтые „Наполеон“		" "	— " 48 "
Канторские		" "	— " 55 "
Желтые Минян		" "	— " 52 "
Синие		" "	— " 52 "
Стальные золочен.		" "	— " 62 "

Соммервиль в Бирмингаме.

Серые д/училищ		За гросс	— р. 38 к.
„ канцелярские		" "	— " 48 "
Острые д/каллиграфа		" "	— " 52 "

Леонард в Бирмингаме.

Серые д/училищ		За гросс	— р. 32 к.
Желтые 2 сорта		" "	— " 39 "
„ 1-го сорта		" "	— " 48 "
Золочен.		" "	— " 94 "

Перри в Лондоне.

Желтые д/черчения „Зенекен“		За гросс	— р. 47 к.
„ с 1 по 6 „Ровдо“ в кор. $\frac{1}{4}$ гросс		" коробку	— " 24 "

Мейерс в Бирмингаме.

Серые		За гросс	— р. 68 к.
Золоченные		" "	— " 80 "
Серые канторские		" "	— " 38 "
Д/училищ		" "	— " 27 "
Подушки штемпельные		" шт.	— " 15 "
Пресс-бювары, дерев. средн.		" дюж.	1 " 10 "
„ „ большие		" "	2 " " "

Папки д/бумаг.

Листовые		За 100 шт.	13 р. — к.
$\frac{1}{4}$ листа		" " "	15 " " "

Папки-скоросшиватели.

	Колич. или вес	Ц Е Н А
1 лист	За 100 шт.	14 р. 50 к.
1/4 листа	" " "	13 " 50 "

Р у ч к и.

	За gross	
Толстые	2 р.	20 к.
Средние	2 " "	20 " "
С утолщением кверху	2 " "	25 " "
Средники прямые под мрамор	2 " "	60 " "
Толстые разноцветные	2 " "	80 " "
Средние прямые лучш. сорт	3 " "	40 " "
Конические	3 " "	50 " "
Фарфоровые	4 " "	40 " "
Д/агранч. перьев тонкие	4 " "	63 " "
Средние	5 " "	25 " "
Конические	5 " "	80 " "
Толстые	4 " "	80 " "

Резина д/карандашей.

„Слон“ в 12, 20, 40, 60, 80 кус.	За фунт.	2 р. 90 к.
Д/чернил	" дюж.	1 " 10 "
Регистраторы 1/4 листа	" шт.	1 " 15 "
1/2 "	" дюж.	2 " 45 "

С Ч Е Т Ы.

Размеры	5	6	7	8	9	10 а.
	За дюжину					
простые	1 р. 40 к.	1 р. 70 к.	1 р. 86 к.	2 р. 30 к.	—	—
№ 1 буквые	3 " 5 к.	3 " 65 к.	4 " 70 к.	5 " 50 к.	7 р. 90 к.	9 р. 90 к.
Под орех	3 " 20 "	3 " 95 "	5 " —	5 " 65 "	7 " 15 "	8 " 40 "
С мед. угл.	4 " 10 "	5 " —	7 " 15 "	8 " 40 "	10 " 20 "	11 " 70 "
Орех на шпн.	7 " 60 "	9 " 70 "	10 " 65 "	13 " 70 "	18 " 60 "	30 " 10 "
С мед. углом	10 " 30 "	11 " 95 "	14 " 20 "	17 " 70 "	23 " 60 "	25 " 85 "
С черн. дерев.	20 " 25 "	24 " 50 "	28 " 25 "	33 " 70 "	38 " 25 "	44 " 60 "

Тушь жид. развед. фабр.

	Колич. или вес	Ц Е Н А
Гюннер и Вагнер.		
Черная высш. качест. больш. ф.	За дюж.	3 р. 50 к.
" средн. "	" "	2 " 35 "
" мал. "	" "	1 " 30 "
Транспоранты плотные	" стопу	7 " 20 "
Уголь д/рисования. В пачках по 50 шт. в пачке	" пачку	— " 40 "
Чернила русского производства. лилово-красные 1 го сорта в флаконах		

1/4 фун.
65 к.

1/8 фун.
45 к.

1/16 фун.
23 к.

За дюж.

Чернила ализариновые

Колич.
или вес ЦЕНА

1 сорта	$\frac{1}{16}$	$\frac{1}{8}$	$\frac{1}{4}$	$\frac{1}{2}$	1 фун.	За дюж.
	32 к.	50 к.	80 к.	1 р. 35 к.	2 р. 60 к.	

Цветные, красные, синие, зеленые.

Малые флаконы	За дюж.	— р. 35 к.
Большие	" "	— " 65 "

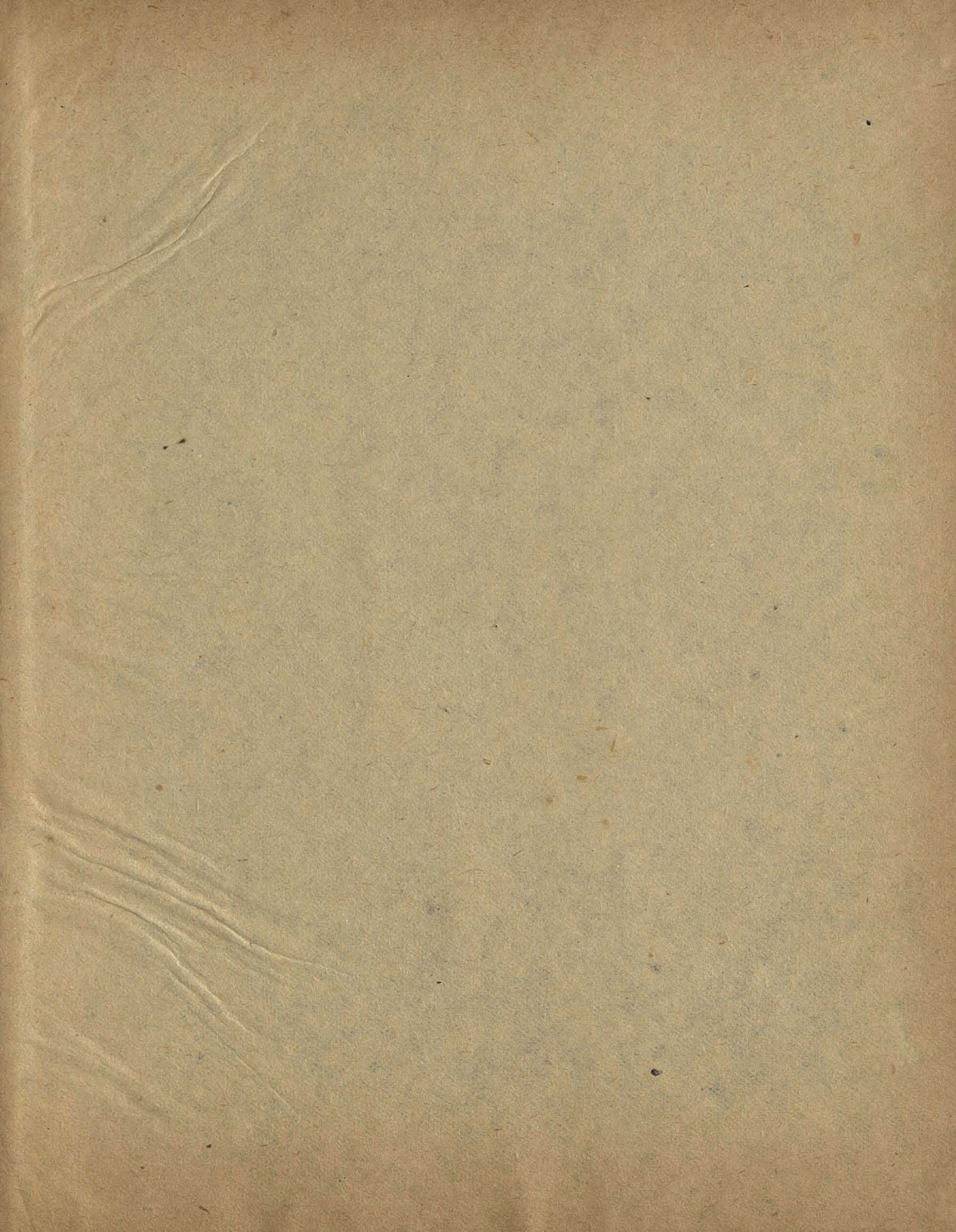
Чернильный порошок русский.

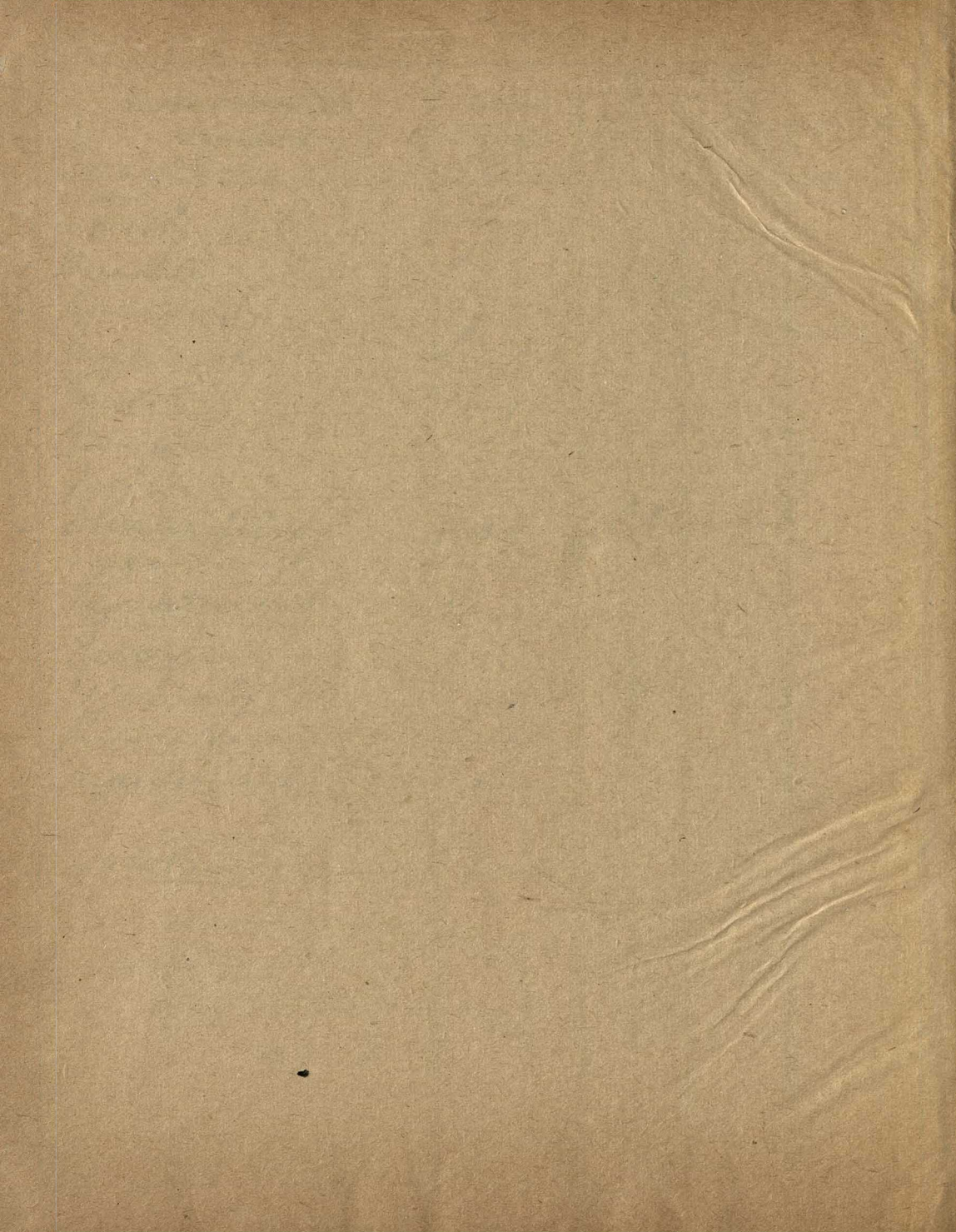
В бавочках	1 ф.	$\frac{1}{2}$ ф.	$\frac{1}{4}$ ф.
	2 р. 60 к.	1 р. 45 к.	85 к.

Чернильницы.

Непродивающиеся	За 100 шт.	2 р. 30 к.
Плоские б/пружин.	" шгуку	— " 17 "
" с пружиной	" "	— " 30 "

Название материалов и предметов	Название единицы	Ц Е Н Ы				Примечание
		По приходу		По расходу		
		Р.	К.	Р.	К.	
<i>Заводан</i>	<i>1 шт</i>					
+ <i>Кановы К. Н.</i>	<i>1 шт</i>					
+ <i>Висюлы</i>	<i>1 "</i>					<i>Ванн</i>
+ <i>Книжонки</i>	<i>1 м.</i>					
+ <i>Корешки</i>	<i>1 шт</i>					
+ <i>Углы</i>	<i>1 шт</i>					
+ <i>Самолы</i>	<i>1 шт</i>					
<i>Рез Кр</i>	<i>1 шт</i>					
+ <i>Двер. Заводы</i>	<i>1 шт</i>					<i>Аллегор</i>
+ <i>Кресла</i>	<i>1 шт</i>					
<i>Кресла</i>	<i>20 шт</i>					
<i>Кресла</i>	<i>1 м</i>					<i>2 шт</i>
<i>Углы</i>	<i>1 шт</i>					
<i>Корешки</i>	<i>2 шт</i>					
<i>Кресла</i>	<i>1 шт</i>					
<i>Кресла</i>	<i>1 шт</i>					
<i>Кресла</i>	<i>1 шт</i>					





2015615817

