

1912

15

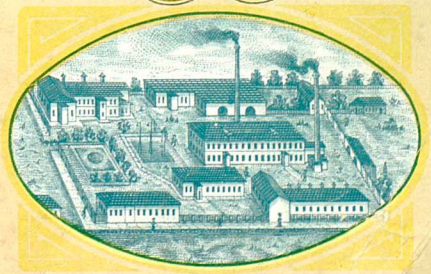


ВЕЛИЧАЙШАЯ  
ФАБРИКА ЦЕРКОВНОЙ УТВАРИ  
ВЪ РОССІИ

ТОВАРИЩЕСТВА  
АНДРЕЯ

**ЗАХРЯПИНА**

ВЪ СЫНОВЕЙ  
МОСКВѢ.



ПРЕЙСЪ-КУРАНТЪ 1912-13

ФАБРИКА  
ЦЕРКОВНОЙ УТВАРИ  
ТОВАРИЩЕСТВА

Андрея ЗАХРЯПИНА С ВЕЙ

Существуетъ съ 1848 г.

---

ИМѢТСЯ ВСЕГДА ГРОМАДНЫЙ ВЫБОРЪ  
ЦЕРКОВНОЙ УТВАРИ, ПАРЧИ, ИКОНЪ и КЮТЬ  
ПРИ МАГАЗИНАХЪ:

- |   |   |
|---|---|
| 1) Москва, Никольская ул., Верхние ряды №№ 82, 155, 156, 227, 228, 229. | 4) Нижегородская Ярмарка, Мѣдный рядъ, на шоссе.  |
| 2) Воронежъ, Московская улица.  | 5) Вологодская Ярмарка, противъ Ярмарочнаго дома. |
| 3) Ростовъ на Дону, Московская ул.                                      |   |

ФАБРИКА: въ гор. Переславль-Залѣскомъ, Владим. губ.

АДРЕСЪ ДЛЯ ТЕЛЕГРАММЪ:

- 1) Москва, Никольская, Захряпину.
- 2) Воронежъ, Захряпину.
- 3) Ростовъ Донъ, Захряпину.
- 4) Переславль-Залѣскій, Захряпину.



2007113410

---

Телефонъ Московскаго магазина 99-27.



Фабрика церковной утвари Т-ва Андрея Захарьина С-вей, въ Москвѣ.



РОССИЙСКАЯ  
ГОСУДАРСТВЕННАЯ  
БИБЛИОТЕКА

# Фирма удостоена БОЛЬШОЙ ЗОЛОТОЙ МЕДАЛИ

на первой всероссійской выставкѣ въ С.-Петербургѣ 1904 г.,

а также имѣеть много отзывовъ и благодарностей отъ  
гг. заказчиковъ.

Принимаются заказы на всевозможную бронзовую и серебряную 84 пробы

## ЦЕРКОВНУЮ УТВАРЬ.

Иконы и кіоты, чеканка серебряныхъ 84 пробы и бронзовыхъ ризъ на иконы, полное парчевое облаченіе, а также ремонтъ старыхъ вещей, позолота и серебрение.

Принимаются старыя вещи въ ломъ: золото, серебро и мѣдь, по существующей курсовой цѣнѣ.

## Практично для очистки воска:

подсвѣчники со съемной крышкой безъ гаекъ, не разбирая самого подсвѣчника, можно снимать только одну крышку. Подсвѣчники имѣются разныхъ размѣровъ и рисунковъ.

Смотри рисунокъ № 214.



РАКОННОЕ  
ТАОВАТОВАЕ  
АННЕНА

М. П.

1) Имѣемъ честь предложить настоящій прейсъ-курантъ на церковную утварь, вырабатываемую на нашей фабрикѣ изъ бронзы и серебра 84-й пробы, по художественнымъ рисункамъ, всевозможныхъ размѣровъ, слѣдующую: паникадила, люстры, подсвѣчники, одежды на Св. Престолы и жертвенники, царскія дгери, гробницы для Св. Мошей и плащаницъ, ризы на Св. иконы, Евангелія, кресты, сосуды, ковчеги, кресты на главы, чаши крещенскія, рѣшетки по серебру и прочую утварь; иконы и кіоты разныхъ размѣровъ, плащаницы, парчу и полныя шитыя облаченія.

2) При фабрикѣ и магазинахъ всегда имѣется полный и большой выборъ всей церковной утвари, также иконы, кіоты и парча.

3) Если послѣдуетъ отъ г.г. покупателей требованіе на товаръ, согласно сего прейсъ-куранта, то покорнѣе просимъ указать: номеръ рисунка, размѣръ вещи и цѣну. По полученіи требованія и задатка товаръ высылаемъ немедленно. Просимъ также указать, для отправки, адресъ станціи желѣзной дороги, и какъ отправить: большой скоростью или малой. Плата за провозъ товара за счетъ покупателей.

4) По требованію и покупкѣ товара для небогатыхъ церквей допускается разсрочка платежа по соглашенію Правленія съ причтомъ.

5) Цѣны, указанныя на товары, существуютъ одинаковыя на фабрикѣ и въ Московскомъ магазинѣ.

6) При фабрикѣ и магазинахъ принимаются заказы на всѣ предметы церковной утвари по новѣйшимъ художественнымъ рисункамъ; по требованію г.г. заказчиковъ рисунки на указанную утварь высылаются немедленно съ подробнымъ объясненіемъ и смѣта.

При желаніи же имѣть личныя объясненія о заказахъ, Правленіе высылаетъ довѣреннаго съ рисунками.

Заказы исполняются своевременно и аккуратно.

На постановку заказаннаго товара по желанію посылаемъ мастера.

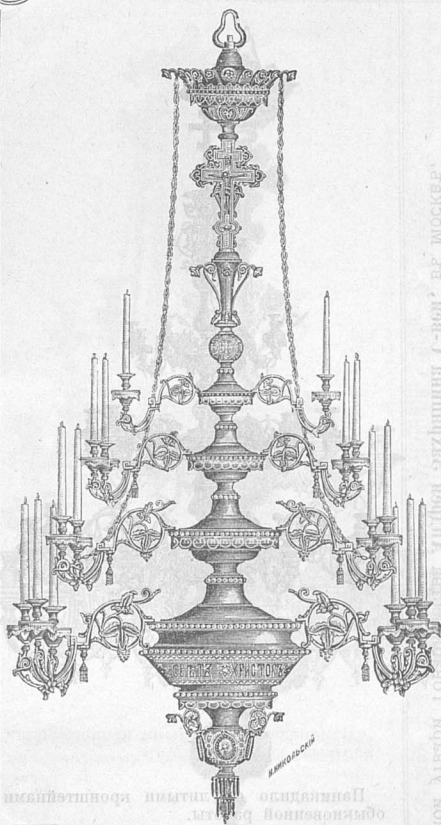
7) Фабрика Товарищества при усовершенствованныхъ и высшихъ техническихъ приспособленіяхъ имѣетъ возможность вырабатывать товары церковной утвари по самымъ умѣреннымъ цѣнамъ.

Фабрика существуетъ болѣе 60 лѣтъ.

Благодаря лучшей выработкѣ товара, добросовѣстнаго отношенія къ дѣлу фирма приобрѣла громадный кругъ покупателей и заказчиковъ не только въ Россіи, но и за границей, во многихъ гсрдахъ Болгаріи и заслужила болыше довѣріе, оказанное намъ всѣми многоуважаемыми покупателями, за что и имѣемъ много отзывовъ и благодарностей. Лыстимъ себя надеждою, что вы не оставите насъ своимъ благосклоннымъ вниманіемъ въ заказахъ, а также и посѣщеніемъ нашихъ магазиновъ.

*Правленіе Товарищества*

*„Андрея Захряпина Сыковей“.*



№ 2.

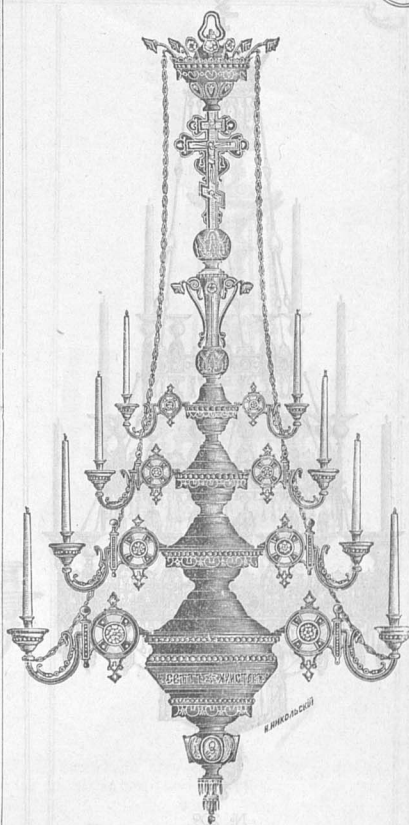
Паникадила съ литыми кронштейн., плотная; хорошей работы.

4-ярусное 64 свѣчи.

- 1 ярусъ кустомъ 24 свѣчи.
- 2 » » 16 свѣчей.
- 3 » » 16 »
- 4 » одинарный 8 »

Вышина 6 арш. 10 верш., диаметръ нижняго яруса 3 арш. 4 вер.

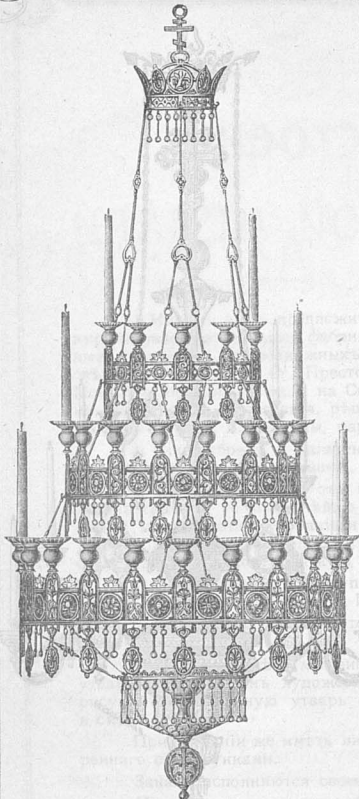
	Р.	К.
Цѣна: золоченое съ эмалью . . . . .	2750	
серебряное съ позолотой . . . . .	2350	



№ 6.

Паникадила съ литыми кронштейн. плотная хоршей работы.

	Р.	К.
1) 4-ярус. 48 св., выш. 6 арш. 6 вер., диаметръ нижняго яруса 3 арш.		
Цѣна: золоченое съ эмалью . . . . .	1600	
серебряное съ позолотой . . . . .	1220	
2) 3-ярус. 36 св., выш. 5 арш. 8 вер., диаметръ нижняго яруса 2 арш. 8 вер.		
Цѣна: золоченое съ эмалью . . . . .	925	
серебряное съ позолотой . . . . .	710	
3) 3-ярус. 36 св., выш. 4 арш. 10 вер., диаметръ нижняго яруса 2 арш. 1 вер.		
Цѣна: золоченое съ эмалью . . . . .	660	
серебряное съ позолотой . . . . .	490	
4) 3-ярус. 30 св., выш. 3 арш. 10 вер., диаметръ нижняго яруса 1 арш. 12 вер.		
Цѣна: золоченое съ эмалью . . . . .	400	
серебряное съ позолотой . . . . .	300	

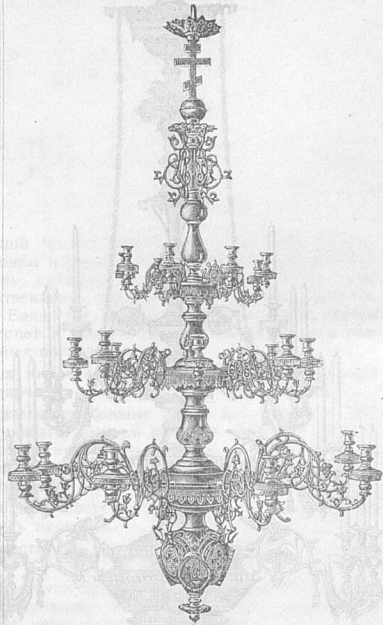


№ 209.

Паникадило ажурное, обручем, литое, на цѣпяхъ; хорошей работы.

	Р.	К.
1) 3-яр. 48 св.: 1-й ярусъ 20 св., 2-й яр. 16 св. и 3-й ярусъ 12 св. Вышина 5 арш. 2 верхк., диаметръ нижн. яруса 2 арш.		
Цѣна: золоченое	500	—
серебряное съ позолотой.	450	—
2) 2-яр. 28 св.: 1-й ярусъ 16 св., 2-й яр. 12 св. Вышина 3 арш. 8 верхк., диаметръ нижн. яр. 1 ар. 8 вер.		
Цѣна: золоченое	300	—
серебр. съ позолотой.	250	—

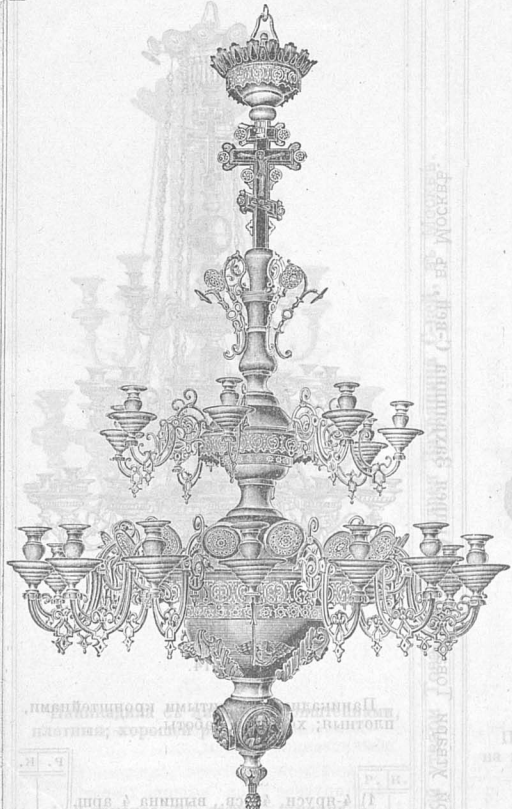
Фабрика церковной утвари Товарищества Андрея Захряпина С-вей, въ Москвѣ.



№ 17.

Паникадило съ литыми кронштейнами обыкновенной работы.

	Р.	К.
1) 3-яр. 40 св. Вышина 4 арш. 6 вер., діам. ниж. яр. 2 ар. 8 вер.		
Цѣна: золоченое	650	—
серебр. съ позолотой	550	—
2) 3-яр. 36 св. Вышина 4 арш., диаметръ нижн. яр. 2 арш.		
Цѣна: золоченое	350	—
серебр. съ позолотой	275	—
3) 3-яр. 30 св. Вышина 3 арш. 6 верхк., діам. нижн. яр. 1 арш. 14 вер.		
Цѣна: золоченое	260	—
серебр. съ позолотой	200	—



№ 210.

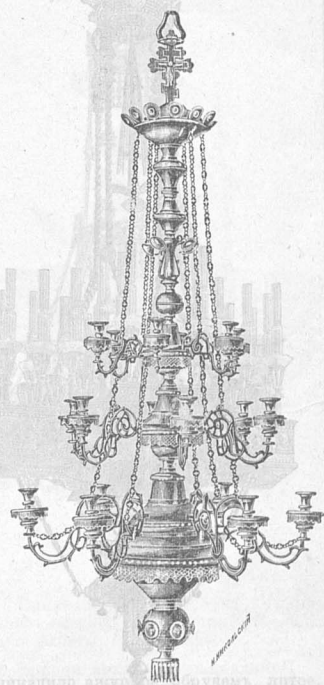
Паникадила съ литыми кронштейнами, плотной; хорошей работы.

2-ярусное 24 свѣчи.

Вышина 3 арш. 12 вершк., диаметр нижняго яруса 2 аршина.

Цѣна: золоченое. . . . . 450

серебряное съ позолотой . . . . . 380



№ 11.

Паникадила съ литыми кронштейнами, плотная; хорошей работы.

1) 3-яр. 36 св.

Вышина 4 ар. 8 вер., діам. нижн. яр. 2 ар. 2 вер.

Цѣна: золоченое съ эмалью. . . . . 490  
серебр. съ позолотой. . . . . 390

2) 2-яр. 24 св.

Вышина 3 ар. 2 вер., діам. нижн. яр. 1 ар. 8 вер.

Цѣна: золоченое съ эмалью. . . . . 250  
серебр. съ позолотой. . . . . 200

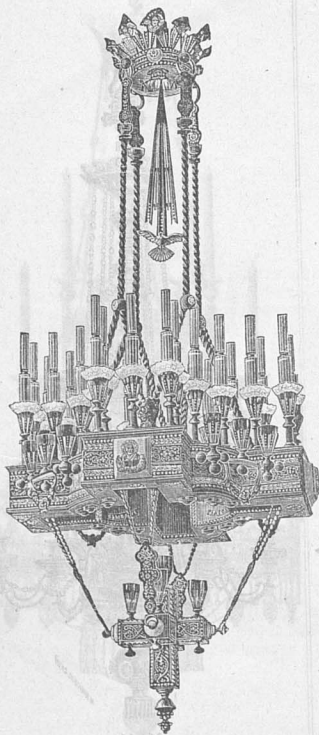
3) 2-яр. 18 св.

Вышина 2 ар. 14 вер., діам. нижн. яр. 1 ар. 5 вер.

Цѣна: золоченое съ эмалью. . . . . 210  
серебр. съ позолотой. . . . . 170

Р. К.

Р. К.



№ 8.

Паникадило крестообразное на цѣпяхъ, плотное; хорошей работы.

1) Въ 36 свѣчей и 18 стакановъ.

Цѣна: золоченое съ эмалью. . . . . 900

2) Въ 24 свѣчи и 12 стакановъ.

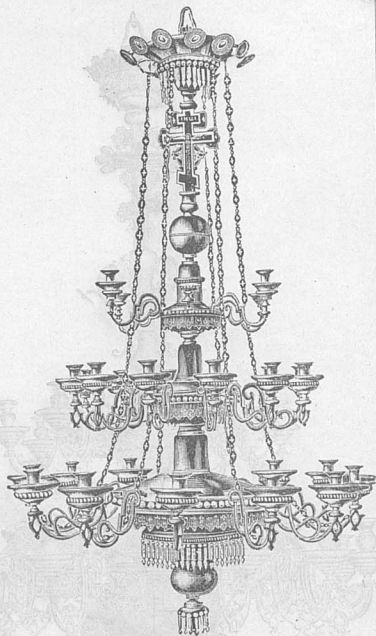
Цѣна: золоченое съ эмалью. . . . . 500

3) Въ 18 свѣчей и 9 стакановъ.

Цѣна: золоченое съ эмалью. . . . . 350

Р. К.

Фабрика церковной утвари Товарищества Андрея Захарина С-вей, въ Москвѣ.



№ 14.

Паникадила съ литыми кронштейнами, плотныя; хорошей работы.

1) 4-ярусн. 48 св., высота 4 арш. 12 верш., диаметръ нижняго яруса 2 арш. 2 вершка.

Цѣна: золоченое. . . . . 640  
серебряное съ позолотой. . . . . 435

2) 3-ярусн. 40 св., высота 4 арш. 6 вершк., диаметръ нижняго яруса 1 арш. 14 вершк.

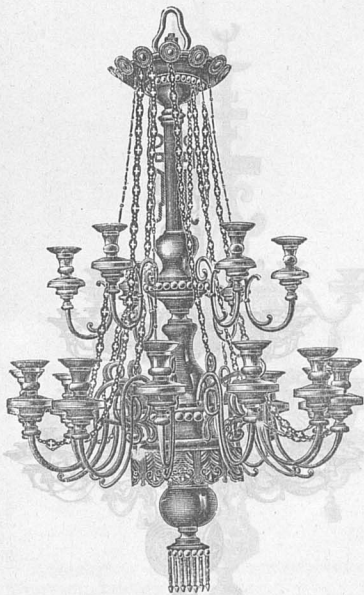
Цѣна: золоченое. . . . . 520  
серебряное съ позолотой. . . . . 350

3) 3-ярусн. 30 св., высота 3 арш. 9 вершк., диаметръ нижняго яруса 1 арш. 12 вершк.

Цѣна: золоченое. . . . . 310  
серебряное съ позолотой. . . . . 250

Р. К.

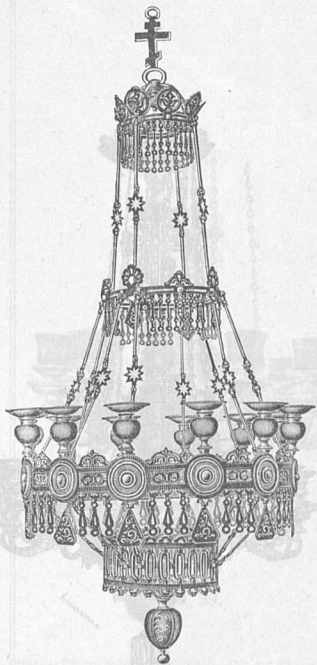




№ 26.

Паникадила съ литыми кронштейнами, плотныя; хорошей работы.

	Р. К.
1) 2-ярусное 24 свѣчи, высота 3 арш., діаметръ нижняго яруса 1 арш. 10 вершк.	290
Цѣна: золоченое . . . . .	290
серебряное съ позолотой . . . . .	245
2) 2-ярусное 18 свѣчей, высота 2 арш. 2 верш., діаметръ нижняго яруса 1 арш. 5 вершк.	
Цѣна: золоченое . . . . .	160
серебряное съ позолотой . . . . .	120

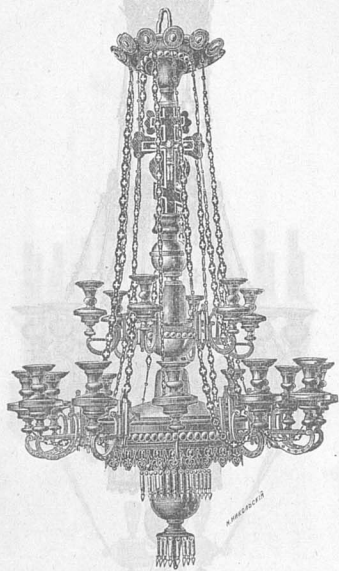


№ 211.

Паникадило ажурное, обручемъ, литое, на цѣпяхъ; хорошей работы.

	Р. К.
1) 1-ярусное 16 свѣчей, высота 3 арш., діаметръ между свѣчей 1 арш. 4 в.	200
Цѣна: золоченое . . . . .	200
серебр. съ позол. . . . .	175
2) 1-ярусное 12 свѣчей, высота 2 арш. 12 вершк., діаметръ между свѣчей 1 арш. 2 вершка.	
Цѣна: золоченое . . . . .	130
серебр. съ позол. . . . .	105

Фабрика церковной утвари Товарищества Андрея Захряпина С-вей, въ Москвѣ.



№ 23.

Паникадило съ литыми кронштейнами, плотное, хорошей работы.

- 1) 2-ярусное 24 св., высота 2 арш. 10 вершк., диаметр нижняго яруса 1 арш. 5 вер.

Цѣна: золоченое . . . . . 225

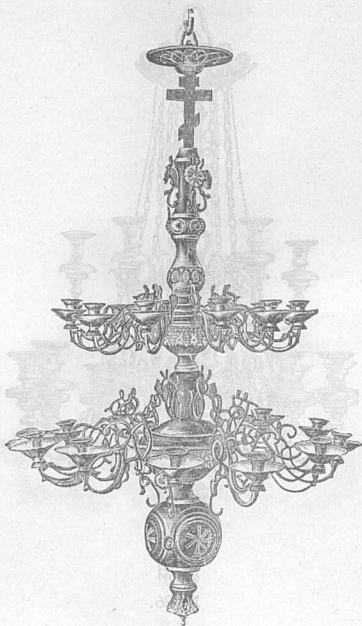
серебряное съ позолотой . . . . . 170

- 2) 2-ярусное 18 св., высота 2 арш. 6 вер., диаметр нижняго яруса 1 арш. 3 вер.

Цѣна: золоченое . . . . . 155

серебряное съ позолотой . . . . . 125

	Р.	К.
	225	
	170	
	155	
	125	



№ 29.

Паникадило съ литыми кронштейнами, обыкновенной работы.

- 1) 2-ярусное 24 св., высота 2 арш. 14 вершк., диаметр нижняго яруса 1 арш. 10 вер.

Цѣна: золоченое . . . . . 136

серебряное съ позолотой . . . . . 100

- 2) 2-ярусное 18 св., высота 2 арш. 7 вершк., диаметр нижняго яруса 1 арш. 6 вер.

Цѣна: золоченое . . . . . 105

серебряное съ позолотой . . . . . 82

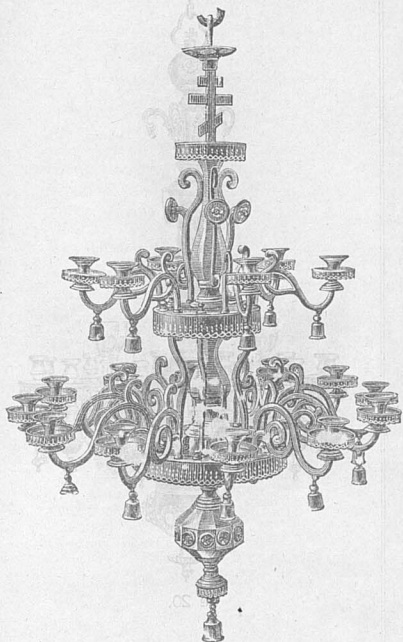
- 3) 2-ярусное 15 св., высота 2 арш., диаметр нижняго яруса 1 арш. 4 вер.

Цѣна: золоченое . . . . . 82

серебряное съ позолотой . . . . . 62

Фабрика церковной утвари Товарищества Андрея Захряпина С-вей, въ Москвѣ.

	Р.	К.
	136	
	100	
	105	
	82	
	82	
	62	

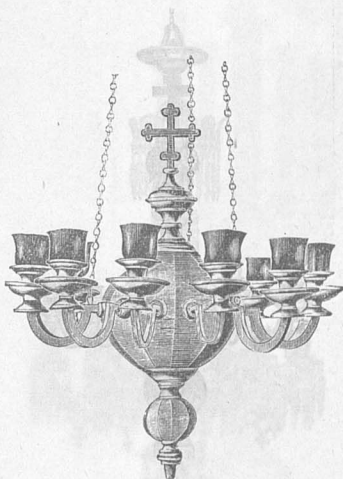


№ 32.

Паникадило, легкіе кронштейны.

	Р.	К.
3-ярусное 30 свѣчей бѣлое . . . . .	91	
2 » 24 » » . . . . .	50	
2 » 18 » » . . . . .	40	
1 » 12 » » . . . . .	21	
1 » 9 » » . . . . .	18	
1 » 6 » » . . . . .	14	50

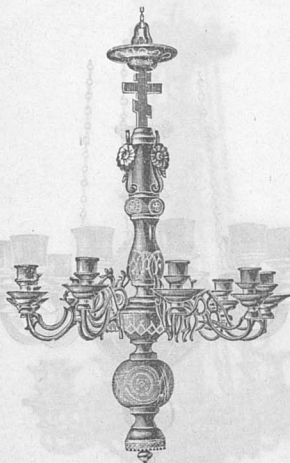
Фабрика церковной утвари Товарищества Андрея Захарпина С-вей, въ Москвѣ.



№ 39.

Паникадило на цѣляхъ, гранный шаръ, легкіе кронштейны, обыкновенной работы, безъ стакановъ.

	Р.	К.
1-ярусное 12 свѣчей, золоченое . . . . .	18	50
1 » 9 » » . . . . .	16	50
1 » 6 » » . . . . .	13	
1 » 12 » серебреное . . . . .	12	50
1 » 9 » » . . . . .	10	
1 » 6 » » . . . . .	8	



№ 38.

Паникадила съ литыми кронштейнами, обыкновенной работы.

1-ярусное 12 свѣчей.

Цѣна: золоченое . . . . . 65

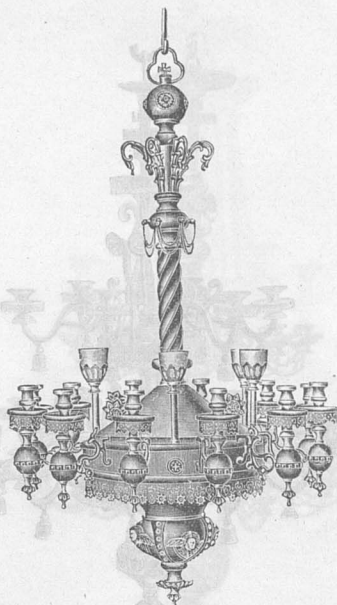
серебряное съ позолотой. . . . . 50

1-ярусное 9 свѣчей.

Цѣна: золоченое . . . . . 58

серебряное съ позолотой. . . . . 42

	Р.	К.
	65	
	50	
	58	
	42	



№ 20.

Паникадила съ литыми кронштейнами, плотная; хорошей работы.

1-яр. 16 свѣчей и 8 стакан.

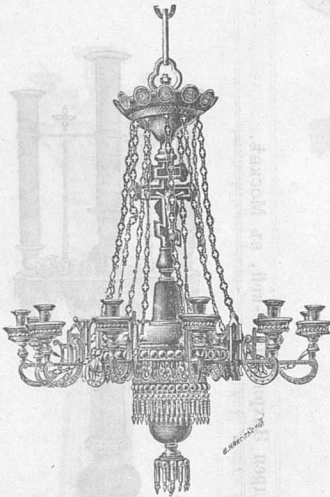
Вышина 2 ар. 1 вер., діам. 1 арш. 2 верст.

Цѣна: золоченое . . . . . 225

серебр. съ позолотой. . . . . 175

	Р.	К.
	225	
	175	

Фабрика церковной утвари Товарищества Андрея Захряпина С-вей, въ Москвѣ.



№ 35.

Паникадила съ литыми кронштейнами, плотныя; хорошей работы.

1) 1-яр. 12 св.

Вышина 1 ар. 12 вер., діам. между свѣчей 1 ар. 2 вер.

Цѣна: золоченое . . . . .	110
серебр. съ позолотой . . . . .	85

2) 1-яр. 9 св.

Вышина 1 ар. 8 вер., діам. между свѣчей 15 вер.

Цѣна: золоченое . . . . .	63
серебр. съ позолотой . . . . .	46

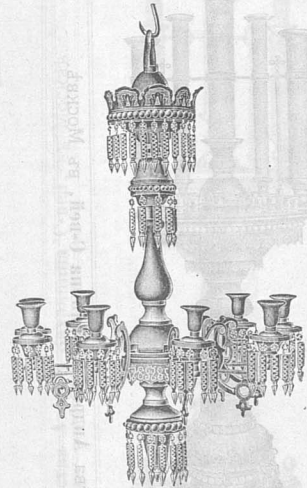
3) 1-яр. 7 св.

Вышина 1 ар. 7 вер., діам. между свѣчей 13 вер.

Цѣна: золоченое . . . . .	55
серебр. съ позолотой . . . . .	40

	Р.	К.
	110	
	85	
	63	
	46	
	55	
	40	

Фабрика церковной утвари Товарищества Андрея Захряпина С-вей, въ Москвѣ.



№ 212.

Паникадило съ литыми кронштейнами, плотныя; хорошей работы.

1-ярусное 9 свѣчей:

Цѣна: золоченое . . . . .	55
серебр. съ позолотой . . . . .	38

	Р.	К.
	55	
	38	



№ 9.

Фабрика церковной утвари Товарищества Андрея Захришина С-вей, въ Москвѣ.

Подсвѣчники плотные, хорошей работы.

Низъ поддона и крышка круглые.

Размѣръ крышки

Р. К.

16 вер.

Цѣна: золоченый . . . 225 —  
сереб. съ поз. 190 —

Размѣръ крышки

12 вер.

Цѣна: золоченый . . . 180 —  
сереб. съ поз. 140 —

Размѣръ крышки

10 вер.

Цѣна: золоченый . . . 140 —  
сереб. съ поз. 110 —

Цѣна кромѣ свѣчей.

Крышки по желанію можно мраморныя.



№ 213.

Подсвѣчники плотные, хорошей работы.

Низъ поддона 4-гранный, верхъ-крышка круглая.

Размѣръ крышки

10 вер.

Цѣна: золоченый . . . 200 —  
сереб. съ поз. 160 —

Размѣръ крышки

8 вер.

Цѣна: золоченый . . . 140 —  
сереб. съ поз. 110 —

Цѣна кромѣ свѣчей.

Крышки по желанію можно мраморныя.



№ 3.

Фабрика церковной утвари Товарищества Андрея Захришина С-вей, въ Москвѣ.

Подсвѣчники плотные, хорошей работы.

Низъ поддона 4-угольный, верхъ-крышка гранная.

Размѣръ крышки

12 вер.

Цѣна: золоченый . . . 235 —  
сереб. съ поз. 180 —

Размѣръ крышки

10 вер.

Цѣна: золоченый . . . 158 —  
сереб. съ поз. 112 —

Цѣна кромѣ свѣчей.

Крышки по желанію можно мраморныя.



№ 16.

Подсвѣчники плотные, хорошей работы.

Низъ поддона и верхъ-крышка круглые.

Размѣръ крышки 12 вершк.

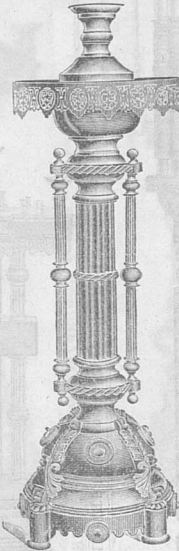
	Р. К.
Цѣна: золоченый . . .	250
сереб. съ позол. . . . .	200

Размѣръ крышки 10 вершк.

Цѣна: золоченый . . .	200
сереб. съ позол. . . . .	160

Цѣна кромѣ свѣчей.

Крышки по желанію можно мраморныя.



№ 214.

Подсвѣчники плотные, хорошей работы.

Низъ поддона 4-угольный, верхъ-крышка круглая.

Размѣръ крышки 11 вершк.

	Р. К.
Цѣна: золоченый . . .	165
сереб. съ позол. . . . .	140

Размѣръ крышки 10 вершк.

Цѣна: золоченый . . .	140
сереб. съ позол. . . . .	120

Цѣна кромѣ свѣчей.

Крышки по желанію можно мраморныя.



№ 1.

Подсвѣчники плотные, хорошей работы.

Низъ поддона 4-угольный, верхъ-крышка гранная.

Размѣръ крышки 15 в.

	Р. К.
Цѣна: золоченый . . .	260
сереб. съ позол. . . . .	205

Размѣръ крышки 12 в.

Цѣна: золоченый . . .	205
сереб. съ позол. . . . .	145

10 вершк.

Цѣна: золоченый . . .	170
сереб. съ позол. . . . .	135

Цѣна кромѣ свѣчей.

Крышки по желанію можно мраморныя.

Фабрика церковной утвари Товарищества Андрея Захряпина С-вей, въ Москвѣ.

Фабрика церковной утвари Товарищества Андрея Захряпина С-вей, въ Москвѣ.



№ 7.

Подсвѣчники плотные, хорошей работы.

Низъ поддона 4-хъ угольный, крышка круглая.

	Р.	К.
Размѣръ крышки 10 вер.		
Цѣна: золочен.	130	
сер. съ поз.	100	
Размѣръ крышки 8 вер.		
Цѣна: золочен.	90	
сер. съ поз.	75	
Цѣна кромѣ свѣчей.		

Крышки по желанію можно мраморныя.



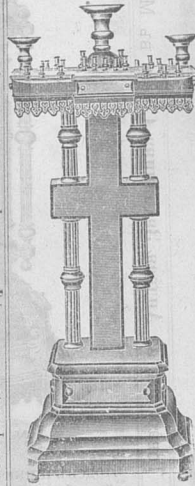
№ 215.

Подсвѣчники плотные, хорошей работы.

Низъ поддона 4-хъ гранн., крышка круглая.

	Р.	К.
Размѣръ крышки 10 вер.		
Цѣна: золочен	250	
сер. съ поз	220	
Цѣна кромѣ свѣчей.		

Крышки по желанію можно мраморныя.



№ 12.

Подсвѣчники плотные, хорошей работы, съ мраморнымъ крестомъ, крышкой и частями.

Низъ поддона 8-ми гранный, крышка крестообразная.

	Р.	К.
Размѣръ крышки 10 вер.		
Цѣна: золочен.	200	
сер. съ поз.	175	
Цѣна кромѣ свѣчей.		

Крышки по желанію можно мраморныя.



№ 19.

Подсвѣчники плотные, хорошей работы.

Низъ поддона 4-хъ угольный, крышка гранная.

	Р.	К.
Размѣръ крышки 12 вер.		
Цѣна: золочен.	140	
сер. съ поз.	105	
Размѣръ крышки 10 вер.		
Цѣна: золочен.	90	
сер. съ поз.	70	
Цѣна кромѣ свѣчей.		

Крышки по желанію можно мраморныя.

Фабрика церковной утвари Товарищества Андрея Захарина С-вей, въ Москвѣ.

Фабрика церковной утвари Товарищества Андрея Захарина С-вей, въ Москвѣ.

Фабрика церковной утвари Товарищества Андрея Захарина С-вей, въ Москвѣ.





№ 15.

Подсвѣчники плотные, хорошей работы, низъ поддона 4-угольный, верхъ-крышка овальная.

	Р.	К.
Размѣръ крыш. 10 верш.		
Цѣна:		
золоченый . . . . .	108	
серебр. съ поз. . . . .	80	
Размѣръ крыш. 9 верш.		
Цѣна:		
золоченый . . . . .	92	
серебр. съ поз. . . . .	72	
Цѣна кромѣ свѣчей.		

Крышки по желанію можно мраморныя.



№ 216.

Подсвѣчники плотные, хорошей работы, низъ поддона 4-угольный, верхъ-крышка круглая.

	Р.	К.
Размѣръ крыш. 12 верш.		
Цѣна:		
золоченый . . . . .	138	
серебр. съ поз. . . . .	108	
Размѣръ крыш. 10 верш.		
Цѣна:		
золоченый . . . . .	105	
серебр. съ поз. . . . .	82	
Цѣна кромѣ свѣчей.		

Крышки по желанію можно мраморныя.



№ 5.

Подсвѣчники плотные, хорошей работы, низъ поддона 4-угольный, верхъ-крышка круглая.

	Р.	К.
Размѣръ крыш. 12 верш.		
Цѣна:		
золоченый . . . . .	200	
серебр. съ поз. . . . .	162	
Размѣръ крыш. 10 верш.		
Цѣна:		
золоченый . . . . .	147	
серебр. съ поз. . . . .	117	
Размѣръ крыш. 8 верш.		
Цѣна:		
золоченый . . . . .	88	
серебр. съ поз. . . . .	72	
Цѣна кромѣ свѣчей.		

Крышки по желанію можно мраморныя.



№ 217.

Подсвѣчники плотные, хорошей работы, низъ поддона 4-угольный, верхъ-крышка круглая.

	Р.	К.
Размѣръ крыш. 10 верш.		
Цѣна:		
золоченый . . . . .	100	
серебр. съ поз. . . . .	80	
Размѣръ крыш. 8 верш.		
Цѣна:		
золоченый . . . . .	62	
серебр. съ поз. . . . .	45	
Цѣна кромѣ свѣчей.		

Крышки по желанію можно мраморныя.

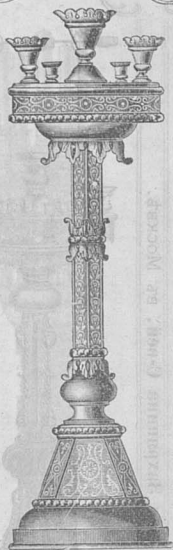


№ 13.

Подсвѣчники плотные, хорошей работы, низъ поддона и верхъ-крышки круглые.

	Р. К.
Размѣръ крышки 13 верш.	
Цѣна:	
золоченый . . . . .	118
серебр. съ позол.	87
Размѣръ крышки 11 верш.	
Цѣна:	
золоченый . . . . .	90
серебр. съ позол.	68
Цѣна кромѣ свѣчей.	

Крышки по желанію можно мраморныя.

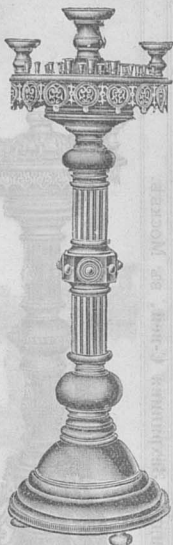


№ 4.

Подсвѣчники плотные, хорошей работы, низъ поддона и верхъ-крышка круглая.

	Р. К.
Размѣръ крыш. 12 верш.	
Цѣна:	
золоченый . . . . .	200
серебр. съ поз.	175
Размѣръ крыш. 10 верш.	
Цѣна:	
золоченый . . . . .	150
серебр. съ поз.	130
Цѣна кромѣ свѣчей.	

Крышки по желанію можно мраморныя.



№ 218.

Подсвѣчники плотные, хорошей работы, низъ поддона и крышка круглые, съёмная крышка.

	Р. К.
Размѣръ крыш. 11 верш.	
Цѣна: золочен. . . . .	90
сер. съ поз. . . . .	75
Размѣръ крыш. 10 верш.	
Цѣна: золочен. . . . .	73
сер. съ поз. . . . .	56
Размѣръ крыш. 9 верш.	
Цѣна: золочен. . . . .	60
сер. съ поз. . . . .	47
Размѣръ крыш. 8 верш.	
Цѣна: золочен. . . . .	50
сер. съ поз. . . . .	38
Размѣръ крыш. 7 верш.	
Цѣна: золочен. . . . .	41
сер. съ поз. . . . .	30
Цѣна кромѣ свѣчей.	

Крышки по желанію можно мраморныя.



№ 10.

Подсвѣчники плотные, хорошей работы, низъ поддона и верхъ-крышки круглые.

	Р. К.
Размѣръ крыш. 12 в.	
Цѣна:	
золоченый . . . . .	125
сер. съ поз. . . . .	100
Размѣръ крыш. 10 в.	
Цѣна:	
золоченый . . . . .	90
сер. съ поз. . . . .	70
Цѣна кромѣ свѣчей.	

Крышки по желанію можно мраморныя.

Фабрика церковной утвари Товарищества Андрея Захряпина С-вей, въ Москвѣ.

Фабрика церковной утвари Товарищества Андрея Захряпина С-вей, въ Москвѣ.

Фабрика церковной утвари Товарищества Андрея Захряпина С-вей, въ Москвѣ.



№ 22.

Подсвѣчники плотные, хорошей работы, низъ поддона и верхъ крышки круглые.

Цѣна:	Р. К.
Размѣръ крыш.	
11 в. золочен..	68 —
11 в. сер. съ поз.	52 —
10 в. золочен..	56 —
10 в. сер. съ поз.	42 —
9 в. золоченый.	48 —
9 в. сер. съ поз.	34 —
8 в. золоченый.	40 —
8 в. сер. съ поз.	28 —
7 в. золоченый.	32 —
7 в. сер. съ поз.	23 —

Цѣна кромѣ свѣчей.

Крышки по желанію можно мраморныя.



№ 21.

По свѣчники плотные, хорошей работы, низъ поддона и верхъ крышки круглые.

Цѣна:	Р. К.
Размѣръ крыш.	
12 в. золочен..	200 —
12 в. сер. съ поз.	175 —
10 в. золочен..	150 —
10 в. сер. съ поз.	130 —

Цѣна кромѣ свѣчей.

Крышки по желанію можно мраморныя.



№ 18.

Подсвѣчники плотные, хорошей работы, низъ поддона и верхъ крышки круглые.

Цѣна:	Р. К.
Размѣръ крыш.	
11 в. золочен..	72 —
11 в. сер. съ поз.	55 —
10 в. золочен..	60 —
10 в. сер. съ поз.	45 —
9 в. золоченый.	50 —
9 в. сер. съ поз.	36 —
8 в. золоченый.	40 —
8 в. сер. съ поз.	30 —
7 в. золоченый.	32 —
7 в. сер. съ поз.	25 —

Цѣна кромѣ свѣчей.

Крышки по желанію можно мраморныя.



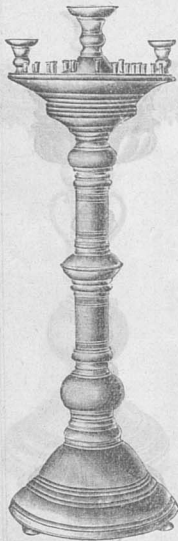
№ 24.

Подсвѣчники плотные, хорошей работы, низъ поддона и верхъ крышки круглые.

Цѣна:	Р. К.
Размѣръ крыш.	
12 в. серебрен.	52 —
10 » »	39 —
9 » »	31 —
8 » »	26 —
7 » »	2 —

Цѣна кромѣ свѣчей.

Крышки по желанію можно мраморныя.



№ 219.

Подсвѣчники плотные, хорошей работы, низъ поддона и верхъ крышки круглые.

Съемная крышка.

	Р.	К.
Цѣна:		
Размѣръ крыш. 11 в. серебрен.	50	
10 » »	40	
9 » »	32	
8 » »	25	
7 » »	20	

Цѣна кромѣ свѣчей.

Фабрика церковной утвари Товарищества Андрея Захряпина С-вей, въ Москвѣ.



№ 25.

Подсвѣчн. плотные, хорошей работы, низъ поддона и верхъ крышки круглые.

	Р.	К.
Цѣна:		
Размѣръ крыш. 11 в. сереб.	40	
10 » »	32	
9 » »	26	
8 » »	21	
7 » »	16	

Цѣна кромѣ свѣчей.

Фабрика церковной утвари Товарищества Андрея Захряпина С-вей, въ Москвѣ.



№ 27.

Подсвѣчники легкіе, обыкновенной работы, низъ поддона кругл., верхъ-крышка гранная.

	Р.	К.
Цѣна:		
Размѣръ крыш. 12 в. сер. съ поз.	50	
10 » » » »	34	
9 » » » »	28	
8 » » » »	19	

Цѣна кромѣ свѣчей.

Фабрика церковной утвари Товарищества Андрея Захряпина С-вей, въ Москвѣ.



№ 30.

Подсвѣчники легкіе обыкновенной работы, низъ поддона и верхъ-крышка кругл.

	Р.	К.
Цѣна:		
Размѣръ крыш. 12 в. сер. съ поз.	37	
10 » » » »	26	
9 » » » »	19 50	
8 » » » »	14 50	
7 » » » »	12 50	

Цѣна кромѣ свѣчей.



№ 31.

Подсвѣчники легкіе, обмырвенной работы, низъ поддона и крышка круглыя.

Размѣръ крышки:	Р.	К.
10 вер. серебр.	16	25
9 » »	14	25
8 » »	10	75
7 » »	8	75



№ 28.

Подсвѣчники легкіе, обыкновенной работы, низъ поддона и крышка круглыя.

Размѣръ крышки.	Р.	К.
10 вер. серебр. съ позолот.	17	
9 вер. серебр. съ позолот.	15	
8 вер. серебр. съ позолот.	11	
7 вер. серебр. съ позолот.	9	
6 вер. серебр. съ позолот.	7	



№ 33.

Выносимыя, плотныя, хорошей работы, низъ поддона 3-хъ угольный, верхъ и крышка круглыя.

Размѣръ крышки.	Р.	К.
5 вер. золочен.	27	
5 вер. серебр. съ позолот.	21	
4 вер. золочен.	21	
4 вер. серебр. съ позолот.	17	



№ 37.

Выносимыя, плотныя, хорошей работы, низъ поддона 3-хъ угольный, крышка круглая.

Размѣръ крышки.	Р.	К.
4 вер. золочен.	20	
4 вер. серебр. съ позолот.	14	

Фабрика церковной утвари Товарищества Андрея Захряпина С-вей, въ Москвѣ.

Фабрика церковной утвари Товарищества Андрея Захряпина С-вей, въ Москвѣ.

Фабрика церковной утвари Товарищества Андрея Захряпина С-вей, въ Москвѣ.

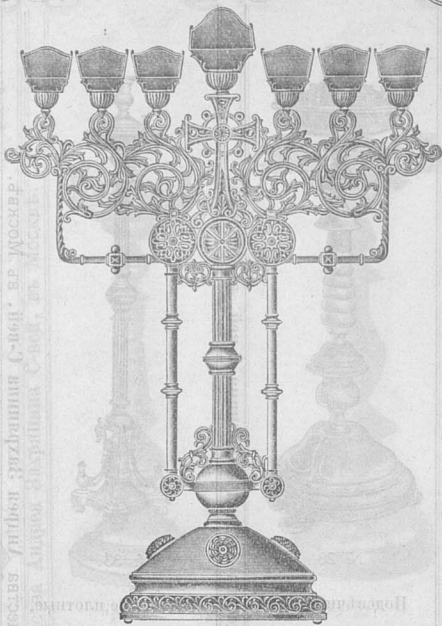


№ 36.

Выносные, плотные, хорошей работы, низь поддона и крышка круглые.

	Р.	К.
Цѣна:		
Размѣръ крышки.		
5 в. волооченный . . .	18	—
5 в. серебр. съ позолотой . . .	14	—

Фабрика церковной утвари Товарищества Андрея Захришина С-вей, въ Москвѣ.



№ 220.

Семисвѣчники запрестольные, плотные, хорошей работы.

Низь поддона круглый, въ 3 колонки.

	Р.	К.
Цѣна:		
Размѣръ поддона.		
12 вершковъ золоченый . . .	400	—
12 вершковъ серебряный съ позолотой . . .	350	—

Цѣна:

Размѣръ поддона.

12 вершковъ золоченый . . .

12 вершковъ серебряный съ позолотой . . .



№ 42.

Выносные, плотные, хорошей работы, низь поддона и верхъ крышки круглые.

	Р.	К.
Цѣна:		
Размѣръ крышки.		
4 в. золоченый . . .	15	—
4 в. серебр. съ позолотой . . .	11	—

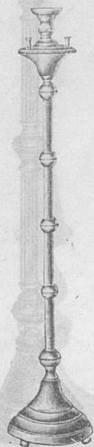
Цѣна:

Размѣръ крышки.

4 в. золоченый . . .

4 в. серебр. съ позолотой . . .

Фабрика церковной утвари Товарищества Андрея Захришина С-вей, въ Москвѣ.



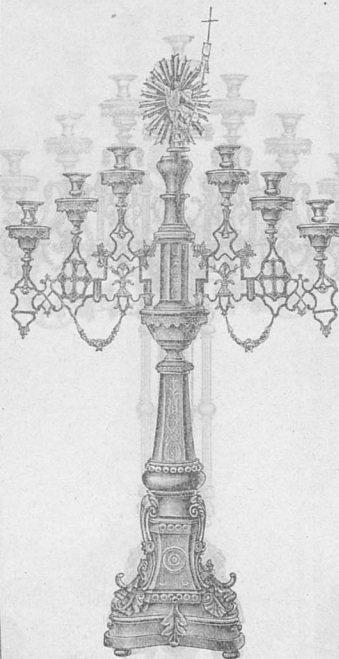
№ 221.

Выносные, плотные, хорошей работы.

Низъ поддона и верхъ крышки круглые.

	Р. К.
Цѣна:	
Размѣръ крышки:	
4 верш. серебр.	8

Фабрика церковной утвари Товарищества Андрея Захряпина С-вей, въ Москвѣ.



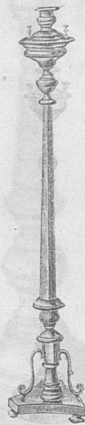
№ 222.

Семисвѣчники запрестольные плотные, хорошей работы.

Низъ поддона 4-угольный.

	Р. К.
Цѣна:	
Размѣръ поддона:	
12 верш. золоченый	260
12 верш. серебр. съ позолотой	210

Фабрика церковной утвари Товарищества Андрея Захряпина С-вей, въ Москвѣ.



№ 43.

Выносные, легкіе, обыкновенной работы.

Низъ поддона 3-угольный, верхъ-крышка круглая.

	Р. К.
Цѣна:	
Размѣръ крышки:	
3 1/2 верш. серебр. съ позолотой	6 50



№ 47.

Выносные, легкіе, обыкновенной работы.

Низъ поддона и крышка круглыя.

Цѣна:

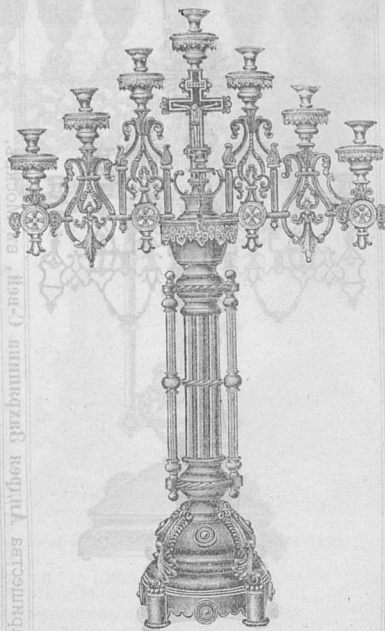
Размѣръ крышки:

4 вер. серебр.

3 вер. серебр.

	Р. К.
4 вер. серебр.	5 25
3 вер. серебр.	3 50

Фабрика церковной утвари Товарищества Андрея Захришина С-вей, въ Москвѣ.



№ 223.

Семисвѣчники запрестольные, плотные хорошей работы.

Низъ поддона 4-угольный, въ 3 колони.

Цѣна:

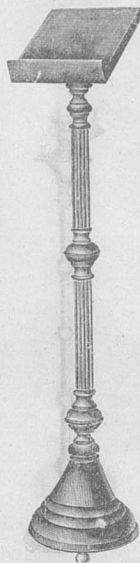
Размѣръ поддона:

11 вершк., золоченый

11 верш. серебр. съ позолотой.

	Р. К.
11 вершк., золоченый	220
11 верш. серебр. съ позолотой.	200

Фабрика церковной утвари Товарищества Андрея Захришина С-вей, въ Москвѣ.



№ 50.

Аналой къ престолу плотные, хорошей работы, доски красного дерева.

Низъ поддона круглый.

Цѣна:

Размѣръ поддона:

8 вер. золочен.

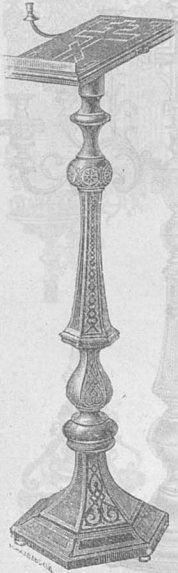
8 вер. серебр. съ позолотой.

6 вер. золочен.

6 вер. серебр. съ позолотой.

	Р. К.
8 вер. золочен.	40
8 вер. серебр. съ позолотой.	32
6 вер. золочен.	25
6 вер. серебр. съ позолотой.	17

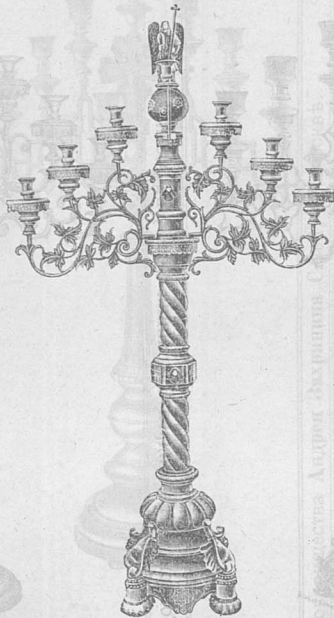




№ 45.

Аналогъ плотные, хорошей работы, низъ поддона 6-гранный.

Фабрика церковной утвари Товарищества Андрея Захряпина С-вей, въ Москвѣ.



№ 44.

Семисвѣчники запрестольные, плотные, хорошей работы, низъ поддона 4-угольный.

Фабрика церковной утвари Товарищества Андрея Захряпина С-вей, въ Москвѣ.



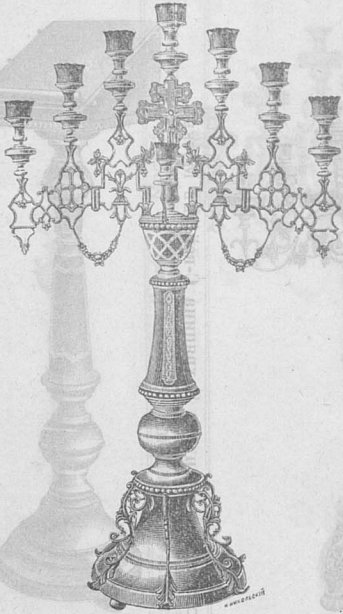
№ 52.

Аналогъ легкіе, обыкновенной работы, низъ поддона круглый.

	Р.	К.
Цѣна:		
Размѣръ поддона:		
8 верш. золоченый . . . . .	60	
8 верш. серебряный съ позолотой . . . . .	45	

	Р.	К.
Цѣна:		
Размѣръ поддона:		
10 верш. золоченый . . . . .	176	
10 » серебряный съ позолотой . . . . .	150	

	Р.	К.
Цѣна:		
Размѣръ поддона:		
9 верш. серебряный съ позолотой . . . . .	42	
8 верш. серебряный съ позолотой . . . . .	34	



№ 41.

Семисвѣчники запрестольные, плотные, хорошей работы, низъ поддона круглый.

Цѣна:

Размѣръ поддона:

	Р.	К.
12 верш. золоченый . . . . .	160	—
12 » серебряный съ позолотой . . . . .	130	—

Цѣна кромѣ стакановъ.



№ 224.

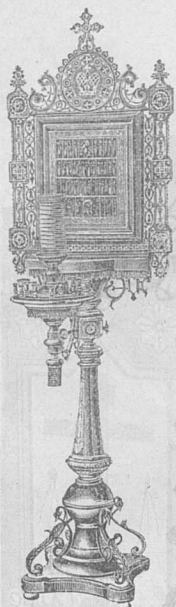
Семисвѣчники запрестольные, плотные, хорошей работы, низъ поддона круглый.

Цѣна:

Размѣръ поддона:

	Р.	К.
11 верш. золоченый . . . . .	100	—
11 » серебряный съ позолотой . . . . .	78	—

Фабрика церковной утвари Товарищества Андрея Захарьина С-вей, въ Москвѣ.



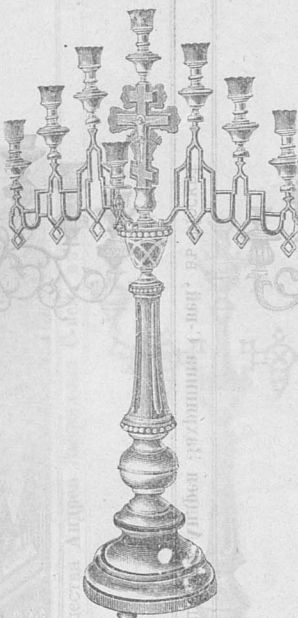
№ 53.

Аналогъ для иконы, плотные, хорошей работы, съ кронштейномъ, низъ поддона 4-угольный.

Размѣръ иконы 7×8 верш.

	Р. К.
Цѣна:	
Размѣръ поддона:	
10 верш. золоченый . . . . .	200
10 верш. серебряный съ позолотой . . . . .	175

Фабрика церковной утвари Товарищества Андрея Захряпина С-вей, въ Москвѣ.



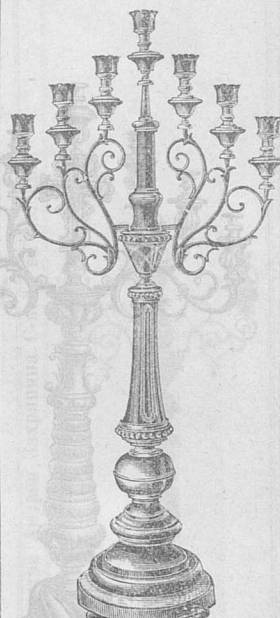
№ 49.

Семисвѣчники запрестольные, плотные, хорошей работы, низъ поддона круглый.

Цѣна:

Размѣръ поддона:

	Р. К.
10 верш. золоченый . . . . .	73
10 верш. серебряный съ позолотой . . . . .	59
Цѣна кромѣ стакановъ.	



№ 51.

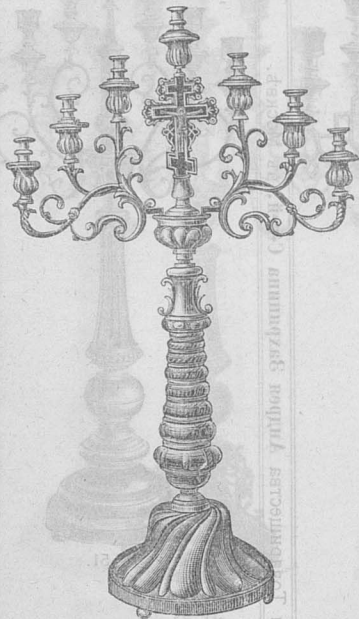
Семисвѣчники запрестольные, плотные, хорошей работы, низъ поддона круглый.

Цѣна:

Размѣръ поддона:

	Р. К.
10 верш. золоченый . . . . .	65
10 верш. серебряный съ позолотой . . . . .	51
Цѣна кромѣ стакановъ.	

Фабрика церковной утвари Товарищества Андрея Захряпина С-вей, въ Москвѣ.



№ 46.

Семисвѣчники запрестольные, плотные, хорошей работы, низъ поддона круглый.

Цѣна:

Размѣръ поддона:

	Р. К.
12 верш. золоченый . . . . .	90
12 верш. серебряный съ позолотой . . . . .	72



№ 49.

Семисвѣчники запрестольные, легкіе, обыкновенной работы, низъ поддона круглый.

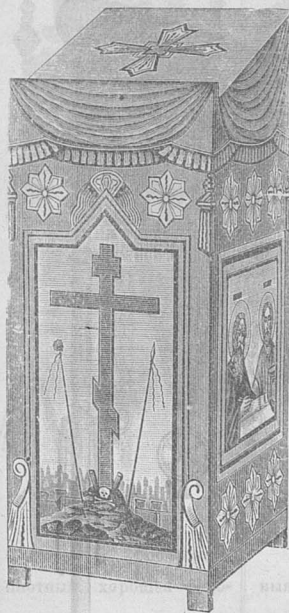
Цѣна:

Размѣръ поддона:

	Р. К.
10 верш. серебряный съ позолотой . . . . .	37
9 верш. » » » » . . . . .	31

Цѣна кромѣ стакановъ.

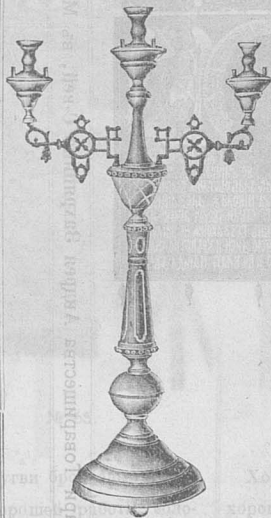
Фабрика церковной утвари Товарищества Андрея Захарина С-вей, въ Москвѣ.



№ 54.

Аналогъ деревянные, обложенные металломъ, гравированные.

Фабрика церковной утвари Товарищества Андрея Захарина С-вей, въ Москвѣ.



№ 225.

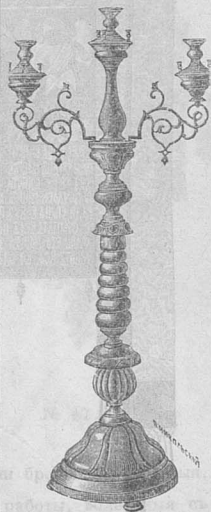
Тройные запрестольные, плотные, хорошей работы, низъ поддона круглый.

Цѣна:

Размѣръ поддона:

	Р.	К.
Серебряные . . . . .	125	
Обложенные парусиной, живописные, цинковый верхъ . . . . .	18	
Простые . . . . .	15	

9 верш. золоченый . . . . .	45	
9 » серебряный съ позолотой . . . . .	37	
8 верш. золоченый . . . . .	37	
8 » серебряный съ позолотой . . . . .	30	



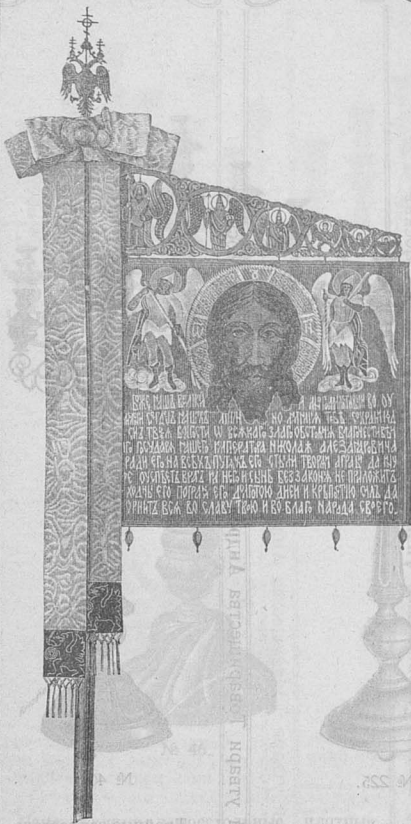
№ 40

Тройные запрестольные легкіе, обыкновенной работы, низъ поддона круглый.

Цѣна:

Размѣръ поддона:

	Р.	К.
9 верш. серебряный съ позолотой . . . . .	18	25
8 верш. серебряный съ позолотой . . . . .	16	25



№ 226.

Хоругви лѳонскаго бархата, шитыя золотомъ и серебромъ.

Цѣна отъ 500 до 800 руб. и металлическія бронзовыя на разные размѣры и цѣны.

Фабрика церковной утвари Товарищества Андрея Захарина С-вей, въ Москвѣ.



№ 227.

Хоругви бронзовыя, плотныя, хорошей работы, золоченыя, изображеніе, надписи и лопасти шитыя серебромъ по бархату.

Цѣна:

	Р.	К.
за пару 15 верш. шириной	900	—
Безъ бархата хорошей живописи . . . . .	700	—

Хоругви имѣются разныхъ рисунковъ и размѣровъ, орнаменты пропильные, гравированные, чеканные, съ эмалью и безъ эмали; изображенія живописныя, въ чеканныхъ и гравированныхъ ризахъ на разные цѣны.



№ 66.



№ 65.



№ 67.

Хоругви бронзовыя, плотныя, хорошей работы, золоченыя съ эмалью.

Хоругви бронзовыя, плотныя, хорошей работы, золоченыя съ эмалью.

Хоругви бронзовыя, плотныя, хорошей работы, золоченыя съ эмалевыми словами.

Цѣна: за пару.

Цѣна: за пару.

Цѣна: за пару.

	Р. К.
18 верш. ширин. . .	550
16 » » . . .	400
14 » » . . .	300

	Р. К.
18 вер. шириной . . .	350
16 » » . . .	247
14 » » . . .	210

	Съ эмалью.		Безъ эмали.	
	Р. К.	Р. К.	Р. К.	Р. К.
16 вер. шириной . . .	435	250		
14 » » . . .	328	200		
12 » » . . .	262	150		
10 » » . . .	205	115		

Хоругви имѣются разныхъ рисунковъ и размѣровъ, орнаменты пропильные, гравированныя, чеканные, съ эмалью и безъ эмали, изображенія живописныя, въ чеканныхъ и гравированныхъ ризахъ на разныхъ цѣнахъ.



№ 68.



№ 71.



№ 228.

Хоругви бронзовыя, плотныя, хорошей работы, золоченыя съ эмалью.

Хоругви бронзовыя, плотныя, хорошей работы, золоченыя съ эмалью.

Хоругви бронзовыя, плотныя, хорошей работы, золоченыя.

	Р.	К.
Цѣна: за пару.		
16 вер. шириной . . . . .	247	
14 » » . . . . .	205	

	Р.	К.
Цѣна: за пару.		
16 вер. шириной . . . . .	125	
14 » » . . . . .	82	
12 » » . . . . .	65	

	Р.	К.
Цѣна: за пару.		
16 вер. шириной . . . . .	156	
14 » » . . . . .	130	
12 » » . . . . .	106	
10 » » . . . . .	82	

Хоругви имѣются разныхъ рисунковъ и размѣровъ, орнаменты пропиленные, гравированныя, чеканные, съ эмалью и безъ эмали, изображенія живописныя въ чеканныхъ и гравированныхъ ризахъ на разныя цѣны.





Товарищества Андрея Захряпина С-вей, въ Москвѣ.



Товарищества Андрея Захряпина С-вей, въ Москвѣ.



№ 229.

№ 69.

№ 73.

Хоругви бронзовыя, плотныя, хорошей работы, золоченыя съ эмалью.

Хоругви бронзовыя, плотныя, хорошей работы, золоченыя.

Хоругви бронзовыя, плотныя, хорошей работы, золоченыя.

	Р.	К.
Цѣна за пару:		
14 верш. шириной.	170	
12 » »	130	
10 » »	95	

	Р.	К.
Цѣна за пару:		
12 верш. шириной.	67	
10 » »	42	

	Р.	К.
Цѣна за пару:		
16 вер. шириной	134	
14 » »	98	
12 » »	82	

Хоругви имѣются разныхъ рисунковъ и размѣровъ, орнаменты пропильные, гравированные, чеканные съ эмалью и безъ эмали, изображенія живописныя въ чеканныхъ и гравированныхъ ризахъ, на разные цѣны.



№ 230.



№ 72.



№ 70.

Хоругви бронзовые, плотные, обычных работы, золоченыя.

Хоругви бронзовые, плотныя, хорошей работы, золоченыя.

Хоругви бронзовые, плотныя, обыкновенной работы, золоченыя.

Цѣна за пару:	Безъ эмали.		Съ эмалью.	
	Р. К.	Р. К.	Р. К.	Р. К.
16 вер. шир. . . . .	117	140		
14 » » . . . . .	85	97		
12 » » . . . . .	65	69		
10 » » . . . . .	46	52		
9 » » . . . . .	42	45		

Цѣна за пару:

14 верш. шириной. . . . .	78
12 » » . . . . .	55
10 » » . . . . .	45

Цѣна за пару:	Р. К.
	16 верш. шир. . . . .
14 » » . . . . .	91
12 » » . . . . .	74
10 » » . . . . .	52

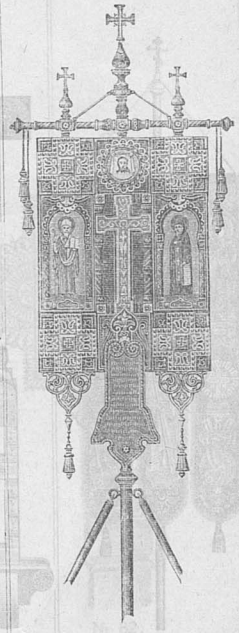
Хоругви имѣются другихъ рисунковъ и размѣровъ, на разныя цѣны.



№ 231.



№ 74.



№ 62.

Хоругви бронзовыя, плотныя, обыкновенной работы, золоченыя.

Хоругви бронзовыя, плотныя, обыкновенной работы, золоченыя.

Хоругви льонскаго бархата, штыя золотомъ и и серебромъ, хорошей работы.

	Р. К.
Цѣна за пару:	
16 верш. шириной.	140
14 » »	106
12 » »	80
10 » »	60

	Р. К.
Цѣна за пару:	
16 верш. шириной.	82
14 » »	65
12 » »	42
10 » »	33
9 » »	30

	отъ	до
	Р.	Р.
Цѣна за пару .	400	1000
Штыя мишурой:		
цѣна за пару .	100	300

Хоругви имѣются другихъ рисунковъ и размѣровъ, на разныя цѣны.



№ 64.

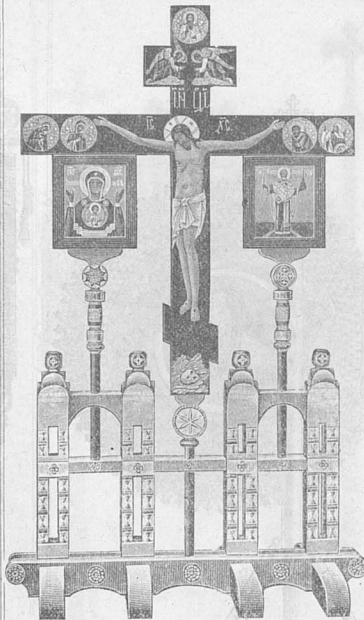
Хоругви лѣонскаго бархата, шитыя золотомъ и серебромъ, хорошей работы.

	отъ	до
	Р.	Р.
Цѣна за пару:	300	600
Шитыя мисурой . . .	75	200

Суконныя разныхъ цвѣтовъ:

	Р.	К.
Цѣна:		
№ 1. . . . .	26	-
№ 2. . . . .	23	-
№ 3. . . . .	20	-
Малыя . . . . .	14	-
На атласѣ разныхъ цвѣтовъ.	40	-

Съ приборомъ кромѣ древокъ

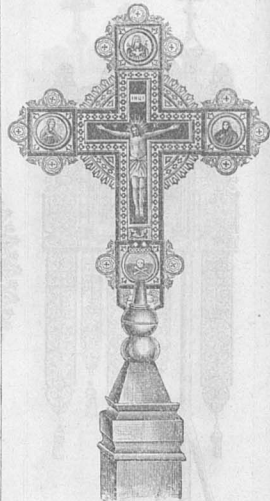


№ 232.

Запрестольные кресты и иконы деревянные, живописные, по чеканному золоченому фону, съ подставкою.

Шириною въ 24 вершка. 125 — 175 — 250 —

Р.	К.	Р.	К.	Р.	К.



№ 77.

Запрестольные кресты и иконы бронзовые, плотные, хорошей работы, золоченные съ эмалью, металлическія ручки.

Цѣна за пару кромѣ тумбъ:

	Р.	К.
16 верш. шириною . . .	163	-
15 » » » . . .	130	-
14 » » » . . .	117	-
12 » » » . . .	85	-

Тумбы цинковыя крашенныя, 6-гранныя, за пару . . . . . 13 50

Запрестольные кресты и иконы имѣются разныхъ рисунковъ и размѣровъ, орнаменты пропильные, гравированные, съ эмалью и камнями; изображенія: живописныя, по чеканному золоченому фону, на разныхъ цѣнахъ.



№ 78.



№ 81.



№ 82.

Запрестольные кресты и иконы бронзовые, плотные, хорошей работы, золоченые съ эмалью, металлическія ручки.

Запрестольные кресты и иконы бронзовые, плотные, обыкновенной работы, золоченые, деревянные ручки.

Цѣна

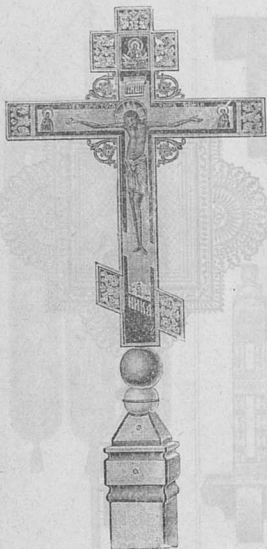
за пару кромѣ тумбъ:

	Р.	К.
16 верш. шириной . . .	163	—
15 » » . . .	130	—
14 » » . . .	117	—
12 » » . . .	85	—
Тумбы цинковыя крашенныя 6-гранныя за пару . . . . .	13	50

Цѣна за пару:

	Р.	К.
16 верш. шириной кромѣ тумбъ . . . . .	98	—
15 » » » . . . . .	82	—
14 » » » . . . . .	59	—
12 » » » . . . . .	42	—
Тумбы цинковыя крашенныя 4-гранныя, пара . . . . .	12	—

Запрестольные кресты и иконы имѣются разныхъ рисунковъ и размѣровъ, орнаменты пропильные, гравированные, съ эмалью и камнями; изображенія живописныя, по чеканному золоченому фону, на разныя цѣны.



№ 233.



№ 234.



№ 75.

Запрестольные кресты и иконы съ бронзовой отдѣлкой, хорошей работы, деревянные.

Запрестольные кресты и иконы, бронзовые, плотные, хорошей работы, золоченные.

Цѣна за пару:

14 верш. кромѣ тумбъ . . . . . 198 —

Безъ бронзовой отдѣлки живописные по чеканному золоченому фону . . . . . 75 —

Тумбы цинковыя крашенныя 6-гранныя за пару . . . . . 13 50

		Цѣна		Р.	К.
		Р.	К.		
		за пару кромѣ тумбъ:			
16	верш. шириной . . . . .	130	—		
14	» » . . . . .	108	—		
12	» » . . . . .	76	—		
Тумбы цинковыя крашенныя 6-гранныя за пару . . . . .		13	50		

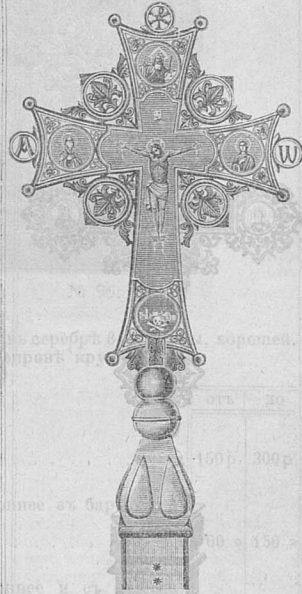
Запрестольные кресты и иконы имѣются разныхъ рисунковъ и размѣровъ, орнаменты пропиленные, гравированные, съ эмалью и камнями; изображенія живописныя, по чеканному золоченому фону, на разныхъ цѣнахъ.



№ 76.



№ 235.



№ 236.

Запрестольные кресты и иконы, бронзовые, плотные, хорошей работы, золоченые.

Запрестольные кресты и иконы, бронзовые, плотные, съ камнями, хорошей работы, золоченые.

Р. Б.

Цѣна

за пару кромѣ тумбъ:

16 верш. шириной . . . 130  
 14 » » . . . 108  
 12 » » . . . 76

Тумбы цинковыя крашенныя 6-гранныя за пару . . . . . 13 50

Цѣна за пару:

16 верш. шириной кромѣ тумбъ . . . 150 —  
 14 » » » . . . 118 —  
 12 » » » . . . 85 —  
 10 » » » . . . 63 —  
 Тумбы цинковыя крашенныя 4-гранныя за пару . . . 12 —

Р. Б.

Р. К.

Запрестольные кресты и иконы имѣются разныхъ рисунковъ и размѣровъ, орнаменты пропильные, гравированные, съ эмалью и камнями; изображеній живописныхъ, по чеканному золоченому фону, на разныхъ цѣнахъ.



№ 79.



№ 80.



№ 237.

Запрестольные кресты и иконы, бронзовые, плотные, обыкновенной работы, золоченые, металлическія ручки.

Цѣна за пару:

	Р.	К.
16 верш. шириной кромѣ тумб . . . . .	108	—
15 » » » » . . . . .	91	—
14 » » » » . . . . .	65	—
12 » » » » . . . . .	48	—
Тумбы цинковыя крашенныя 4-гранныя за пару . .	12	—

Фабрика церковной утвари Товарищества Андрея Захряшина С-вей, въ Москвѣ.

Хоругви клеенчатыя:

	Р.	К.
большія . . . . .	17	—
среднія . . . . .	13	—
малыя . . . . .	11	—

Цѣна съ приборомъ кромѣ дровекъ.





№ 90.

Евангелія въ серебрѣ 84-й пробы, хорошей работы, въ оправѣ кругомъ.

Цѣна:	отъ	до
10 вершковъ . . . . .	250 р.	800 р.
9 » . . . . .	200 »	500 »
Двухстороннее въ бархатѣ:		
10 вершковъ . . . . .	170 »	300 »
9 » . . . . .	150 »	250 »
Одностороннее и съ углами въ бархатѣ:		
10 вершковъ . . . . .	75 »	200 »
9 » . . . . .	45 »	125 »

Евангелія въ серебряной оправѣ 84-й пробы имѣются разныхъ рисунковъ и размѣровъ, орнаменты чеканные, гравированные, съ эмалью, осыпью и камнями, изображенія перламутровыя, финифтовыя, чеканные и гравированныя, на разныя цѣны.

Евангелія бронзовыя золоченыя въ оправѣ кругомъ:

Цѣна:	Р.	К.
10 вер. чекан. и грав. съ эмалью . . . . .	68	—
10 » чекан. грав. безъ эмали . . . . .	59	—
10 » чекан. съ камнями . . . . .	43	—
10 » чеканныя . . . . .	38	—
10 » » . . . . .	33	—
Двухстороннія въ бархатѣ:		
10 вер. чеканныя . . . . .	27	—
Одностороннія въ бархатѣ:		
10 вер. чеканныя . . . . .	26	—
10 » съ углами . . . . .	25	—
9 » » . . . . .	21	50

Евангелія въ бронзовой оправѣ и бархатѣ, имѣются разныхъ рисунковъ и размѣровъ; орнаменты чеканные, гравированные съ эмалью; изображенія перламутровыя, финифтовыя, чеканныя и гравированныя, на разныя цѣны.



№ 96.

Евангелія въ серебрѣ 84-й пробы, хорошей работы, въ оправѣ кругомъ.

Цѣна:	отъ	до
1/4 листа . . . . .	150 р.	300 р.
Двухстороннее въ бархатѣ:		
1/4 листа . . . . .	60 »	150 »
Одностороннее и съ углами въ бархатѣ:		
1/4 листа . . . . .	35 »	100 »

Евангелія бронзовыя и золоченыя въ оправѣ кругомъ:

Цѣна:	Р.	К.
1/4 листа чеканныя съ эмалью . . . . .	26	—
1/4 » » безъ эмали . . . . .	20	—
1/4 » гравированныя . . . . .	17	—
1/4 » » . . . . .	15	50
Двухстороннія въ бархатѣ:		
1/4 листа чеканныя . . . . .	14	—
1/4 » гравированныя . . . . .	12	50
Одностороннія въ бархатѣ:		
1/4 листа чеканныя . . . . .	12	50
1/4 » гравированныя . . . . .	9	—
1/4 » съ углами . . . . .	11	50
1/4 » » . . . . .	10	75

Товарищества Андрея Захряпина С-вей, въ Москвѣ.

Фабрика церковной утвари



№ 93.

Евангелія въ серебрѣ 84-й пробы, хорошей работы, въ оправѣ кругомъ.

Цѣна:	отъ	до
1/4 листа . . . . .	150 р.	300 р.
Двухстороннй въ бархатѣ:		
1/4 листа . . . . .	60 »	150 »
Одностороннее съ углами въ бархатѣ:		
1/4 листа . . . . .	35 »	100 »

Евангелія въ серебряной оправѣ 84-й пробы имѣются разныхъ рисунковъ и размѣровъ, орнаменты чеканные, гравированные, съ эмалью, осьюшо и камнями; изображенія перламутровыя, финифтовыя, чеканныя и гравированныя, на разныя цѣны.

Евангелія бронзовыя, золоченыя въ оправѣ кругомъ.

Цѣна:	Р.	К.
1/4 листа чеканныя съ эмалью . . . . .	26	—
1/4 » » безъ эмали . . . . .	20	—
1/4 » гравированныя чеканныя . . . . .	17	—
1/4 » » . . . . .	15	50
Двухстороннй въ бархатѣ:		
1/4 листа чеканныя . . . . .	14	—
1/4 » гравированныя чеканныя . . . . .	12	50
Одностороннй въ бархатѣ:		
1/4 листа чеканныя . . . . .	12	50
1/4 » гравированныя . . . . .	9	—
1/4 » съ углами . . . . .	11	50
1/4 » » . . . . .	10	75

Евангелія въ бронзовой оправѣ и бархатѣ, имѣются разныхъ рисунковъ и размѣровъ; орнаменты чеканные, гравированные съ эмалью; изображенія перламутровыя, финифтовыя, чеканныя и гравированныя, на разныя цѣны.



№ 95.

Евангелія въ серебрѣ 84-й пробы, золоченыя хорошей работы, опайныя.

Цѣна:	отъ	до
1/8 листа . . . . .	50 р.	100 р.
Двухстороннй въ бархатѣ:		
1/8 листа . . . . .	22 »	75 »
Одностороннй и съ углами въ бархатѣ:		
1/8 листа . . . . .	15 »	40 »

Евангелія бронзовыя, золоченыя въ оправѣ кругомъ.

Цѣна:	Р.	К.
1/8 листа чеканн. съ эмалью . . . . .	14	25
1/8 » гравирован. съ фин. . . . .	12	50
1/8 » чеканныя . . . . .	8	50
1/8 » » . . . . .	8	25
Двухстороннй въ бархатѣ:		
1/8 листа гравированныя . . . . .	5	50
1/16 » » . . . . .	3	25
Одностороннй въ бархатѣ:		
1/8 листа чеканныя . . . . .	5	25
1/16 » гравированныя . . . . .	2	60
1/16 » съ углами . . . . .	3	25
Простое . . . . .	1	80
1/16 » . . . . .	1	50

Товарищества Андрея Захрипина С-вей, въ Москвѣ.

Фабрика церковной утвари



№ 86.



№ 84.



№ 83.



№ 87.

Кресты напест. бронзовые, чеканные, золоченые.

Кресты напестольные бронзовые, золоченые готическіе и 8-ми конечные, хорошей работы.

Кресты напестольные бронзовые, золоченые, 8-конечные, кромѣ горокъ.

Кресты напестольные бронзовые, золоченые, живописные, финифтовые, кромѣ горокъ.

Размѣры:

Размѣры:	Р. К.
10 вер. съ эмалью.	14 50
9 » » »	13
8 » » »	11
7 » » »	9
6 » » »	7 50
5 » » »	6

Размѣры:

Размѣры:	Р. К.
8 вершк.	7 50
7 » . . . . .	6 —
6 » . . . . .	5 —
5 » . . . . .	3 25
4 » . . . . .	2 75

Размѣры:

Размѣры:	Р. К.
8 вершк.	7 50
7 » . . . . .	6 25
6 » . . . . .	4 50
5 » . . . . .	3 50

Кресты напестольные бронзовые, золоченые, разныхъ размѣровъ и рисунковъ, изображеніе: гравированное, чеканное, финифтовое осыпью, съ камнями и съ эмалью, на разныя цѣны.

Горки для крестовъ, бронзовые, золоченныя, разныхъ размѣровъ и рисунковъ, цѣною отъ 4 руб. 25 коп. до 8 руб. 50 коп.

Кресты напестольные серебряныя 84-й пробы, золоченые, разныхъ размѣровъ и рисунковъ, изображеніе: гравированное, чеканное, финифтовое, перламутровое съ эмалью и осыпью, на разныя цѣны:

9 верш.	отъ 50 руб. до 250 руб.	6 верш.	отъ 20 руб. до 75 руб.
8 »	» » 40 » 150 »	5 »	» » 10 » 50 »
7 »	» » 30 » 100 »	4 »	» » 6 » 25 »

Горки для крестовъ серебряныя 84-й пробы, золоченныя, разныхъ размѣровъ и рисунковъ, разныхъ цѣны: отъ 30 руб. до 100 руб.



№ 88.

Кресты для молебновъ бронзов., золоченные.

	Р. К.
4-кон. эмал.	4 —
Готическіе . .	2 60
Опайные . . .	2 —
8-конечные .	1 60
Плоск. рунк. золоч.	1 50
Плоск. бѣл.	1 10



№ 91.

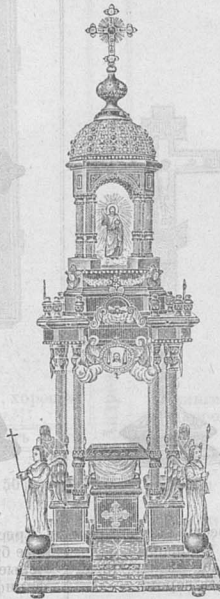
Ковчег бронзовый, золоченые, хорошей работы.

	Р	К.
5 главы финифт. № 2.	52	-
5 » » № 3.	37	-
5 » » № 4.	29	-
5 » обыкн. № 2.	20	-
5 » » № 3.	17	-
5 » » № 4.	15	-
1 » » № 2.	10	-
1 » » № 3.	8	50
1 » » № 4.	7	25

Ковчег серебряные 84-й пробы золоченые, разных размѣров и рисунковъ, разной работы: гравированные, чеканные, съ эмалью, съ финифтью, перламутромъ и съ осьюю.

Цѣна пятиглаваго отъ 85 руб. до 700 рублей.  
» одноглаваго » 45 » » 300 »

Фабрика церковной утвари Товарищества Андрея Захряшина С-вей, въ Москвѣ.



№ 92.

Ковчегъ бронзовый, золоченный, на колонкахъ, перламутровыми изображеніями, съ хрустальемъ, ангелами, большого размѣра.

Цѣна 350 руб.

Ковчег на престольные, бронзовые, золоченые разныхъ размѣровъ и рисунковъ, пятиглавые и одноглавые, съ эмалью, финифтью и съ осьюю, на разные цѣны.

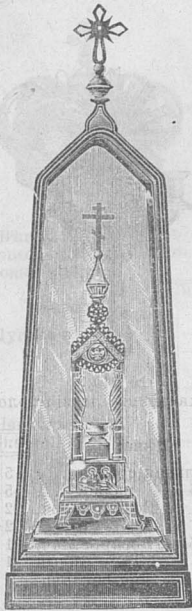
Фабрика церковной утвари Товарищества Андрея Захряшина С-вей, въ Москвѣ.



№ 238.

Ковчегъ бронзовый золоченый, 7-главый, круглый.

Цѣна 25 руб.



№ 94.

Футляры для ковчеговъ краснаго и чернаго дерева, бронзовыя жили, главки и кресты; со стекломъ.

Цѣна:	Краснаго дерева.		Чернаго дерева.	
	Р.	К.	Р.	К.
22 вершк.	27	—	26	—
20 »	26	—	23 50	—
18 »	21	—	17 50	—
17 »	19	—	16	—
16 »	17 50	—	14 60	—
15 »	16 50	—	13 60	—
14 »	15 25	—	13	—
13 »	13 50	—	12	—
12 »	12 50	—	10 75	—
11 »	11 75	—	10 25	—

Футляры бронзовыя, золоченые разныхъ размѣровъ и работы.

Цѣна:

отъ 75 р. до 200 р.



№ 85.

Сосуды серебряные 84-й пробы съ приборомъ; золоченые, чеканн., гальжурованные, эмалевые, осьпью; изображеніе на финифть и перламутръ, разныхъ размѣровъ.

Цѣна:

отъ 100 р. до 600 р.

Сосуды серебряные 84-й пробы золоченые, гравированные разныхъ размѣровъ.

Цѣна:

отъ 45 р. до 200 р.

Сосуды бронзовыя, а чаша и лица сереб. 84-й пробы гравированные разныхъ размѣровъ.

Цѣна:

отъ 38 р. до 65 р.

Сосуды бронзовыя, золоченые, гравированные, чеканнныя разныхъ размѣровъ.

Цѣна:

отъ 14 р. до 35 р.



№ 97.

Апостолы въ бронзово-й оправѣ.

	Р.	К.
Чеканнныя и гравированные . . .	25	—
Двухсторонніе . . .	16 50	—
Односторонніе . . .	12 50	—
Съ угольниками . . .	11 50	—



№ 89.

Ковчегъ для хранения Св. Даровъ, серебрянный 84-й пробы, хорошей работы.

Цѣна:

отъ 100 руб. до 250 руб.



№ 239.

Даросушительница бронзовая. Золоченая 13 руб.

Бѣлая 10 руб. 50 коп.

Фабрика церковной утвари Товарищества Андрея Захарина С-вей, въ Москвѣ.

Фабрика церковной утвари Товарищества Андрея Захарина С-вей, въ Москвѣ.



№ 103.

Пасхальницы бронзовые золоченныя.

Цѣна:	Р.	К.
Съ эмалью, перламутровое воскресеніе . . .	30	—
Профильная большая . . .	21	—
» средняя . . .	18	—
» малая . . .	16	—



№ 102.

Пасхальницы бронзовые золоченныя.

Цѣна:	Р.	К.
Съ финифтью большая . . .	14	50
» средняя . . .	13	—
» малая . . .	11	—
» камнями большая . . .	6	50
» средняя . . .	6	25
» малая . . .	5	85

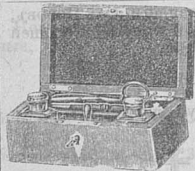


№ 240.

Пасхальницы легкія золоченныя.

Цѣна:	Р.	К.
Профильная средняя . . .	5	50
» малая . . .	5	—
Прост. съ Воскр. золоч. . .	2	60
» » бѣлая . . .	2	25
» безъ Воскр. золоч. . .	1	60
» бѣлая . . .	1	40
Подставка для пасхальницъ . . . . .	2	10

Пасхальницы серебряныя 84-й пробы, золоченыя съ осью камнями, писанныя на финифти и перламутрѣ, разныхъ размѣровъ и работы отъ 35 руб. до 100 руб.



№ 98.

Крестильные ящики.

Цѣна:	Р.	К.
Металл. золоч. . .	6	85
» бѣлый . . .	5	85
Цвѣтного дерева съ крестик. . .	7	80
Цвѣтн. дерева безъ крестик. . .	6	85
Кипарисов. съ крестиками . . .	6	85
Кипарис. безъ крестиковъ . . .	6	20
Черного дерева съ крестик. . .	4	50
Черного дерева безъ крестик. . .	4	—
Черн. дер. простыя съ крест. . .	3	—
Черн. дер. простыя безъ крест. . .	2	30



№ 127.

Копія разныхъ размѣровъ.

Перламутр., руч. золоч.	Р.	К.
№ 1 . . .	5	25
№ 2 . . .	4	25
№ 3 . . .	3	25
Рогов., руч. никелиров.	Р.	К.
№ 0 . . .	2	—
№ 1 . . .	1	60
№ 2 . . .	1	25
№ 3 . . .	1	10
№ 4 . . .	—	95

Копія съ серебрян. 84 пр., ручк., разн. размѣр. Цѣна отъ 4 р. до 8 р.



№ 106.

Простыя, деревянныя ручка.

Р.	К.	
№ 00 . . .	3	50
№ 0 . . .	3	—
№ 1 . . .	—	80
№ 2 . . .	—	65
№ 3 . . .	—	60
№ 4 . . .	—	55
№ 5 . . .	—	45
№ 6 . . .	—	40
№ 7 . . .	—	30

Флаконы для Св. Мура, стекл. мет. футл.

Р.	К.	
№ 00 зол. . .	6	75
№ 0 золоч. . .	4	70
№ 1 » . . .	3	60
№ 2 » . . .	3	—
№ 3 » . . .	2	60
№ 4 » . . .	2	10
№ 1 бѣлые . . .	3	25
№ 2 » . . .	2	60
№ 3 » . . .	2	30
№ 4 » . . .	1	70
Въ серебрян. . .	»	»
84 пр., футл. отъ . . .	»	»
15 р. и дорож. . .	»	»



№ 142. № 143.

Сучцы для муропомазанія.

Цѣна.	Р.	К.
серебр. 840. . .	3	—
» » . . .	2	25
» » . . .	1	60
» кос. руч. . .	—	33
мет. кос. руч. . .	1	30
» » . . .	—	80
» » . . .	—	65
» » . . .	—	40
» » . . .	—	25
» » . . .	—	13



№ 135.

Вѣнцы брачныя, бронзовыя, золоченыя, хорошей работы.

Цѣна:	Р.	К.
Дугами изъ камн.	98	
» » »	92	
» » »	80	
» эмалевые.	52	
» » »	50	
Чеканные съ иконами . . . . .	52	



№ 136.

Вѣнцы брачныя бронзовыя, золоченыя, хорошей работы.

Цѣна:	Р.	К.
Съ эмалью . . . . .	42	
Безъ эмали . . . . .	25	
Старобрядч.	25	
» » »	15	50
Съ дрожалками	22	
Безъ дрожал.	13	



№ 137.

Вѣнцы брачныя бронзовыя, золоченыя, хорошей работы.

Цѣна:	Р.	К.
16 дужн. эмал.	46	
12 » »	42	
8 » »	36	
16 » пропил.	37	
12 » »	31	
8 » »	29	
16 » бусами	22	
12 » »	20	



№ 138.

Вѣнцы брачныя, бронзовыя, золоченыя.

Цѣна:	Р.	К.
Съ дрожалками и камнями . . . . .	29	—
Съ дрожалками	16	50
Съ бѣлью . . . . .	15	—
» » »	13	—
Кругами . . . . .	11	75

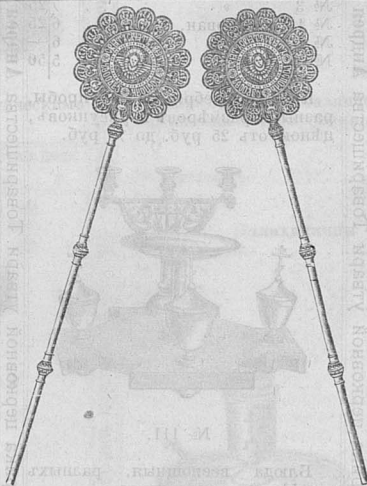
Вѣнцы брачныя сереб. 84° пробы разныхъ рисунковъ и работы отъ 175 р. до 300 руб.



№ 128.

Архіерейскія трикири и дикири, серебряныя 84 пробы, разныхъ рисунковъ.

Цѣна:  
отъ 125 р. до 250 р.



№ 129.

Ришды архіерейскія, серебряныя 84 пробы золоченыя, разныхъ рисунковъ съ эмалью.

Цѣна за пару: отъ 200 руб. до 500 руб.

Цѣна:	Р.	К.
Съ эмалью . . . . .	65	—
» » »	58	—
Безъ эмали . . . . .	42	—



№ 130.

Архіерейскія трикири и дикири, бронзовыя, золоченыя, разныхъ рисунковъ.

Цѣна за пару:  
отъ 40 р. до 60 р.

Цѣна:	Р.	К.
Проп. безъ руч.	17	—
» » »	15	—



№ 326.

Вѣнцы брачныя, бронзовые.

Цѣна:	Р.	К.
Просѣянные, золоченые . . . . .	11	75
Крашенные . . . . .	8	25
Штампованные . . . . .	6	25
Коронкой . . . . .	5	—
Простые . . . . .	4	50



№ 122.

Кадила бронзовыя, золоченыя.

Цѣна:	Р.	К.
№ 1 шаромъ, эмалевыя . . . . .	11	75
№ 2 » » . . . . .	10	50
№ 3 » » . . . . .	9	25
№ 1 мельхиоровыя . . . . .	8	50
№ 2 » . . . . .	7	75
№ 3 » . . . . .	7	25
№ 1 гравирован, золочен . . . . .	6	25
№ 2 » . . . . .	6	—
№ 3 » . . . . .	5	50



№ 121.



№ 120.



№ 327.

Кадила бронзовыя.

Цѣна:	Р.	К.
№ 1 гравир., бѣлое . . . . .	4	75
№ 2 » » . . . . .	4	25
№ 3 » » . . . . .	4	—
№ 1 матовыя . . . . .	5	—
№ 2 » . . . . .	4	25
№ 3 » . . . . .	3	60
№ 3 чеканное . . . . .	3	25
№ 1 глянцыя . . . . .	1	75
№ 2 » . . . . .	1	30
№ 3 » . . . . .	1	25
Простое . . . . .	1	20
» гладкія . . . . .	1	—

Кадила серебряныя 84 пробы, разныхъ размѣровъ и рисунковъ, цѣною отъ 25 руб. до 75 руб.

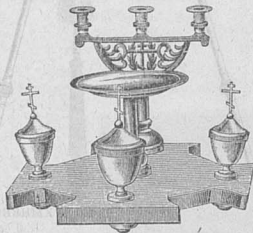
Кадила серебряныя 84 пробы, разныхъ размѣровъ и рисунковъ, цѣною отъ 25 руб. до 75 руб.



№ 110.

Блюда всеобщныя, разныхъ размѣровъ и рисунковъ

Цѣна:	Р.	К.
Съ иконой, золочен . . . . .	34	—
» » бѣлыя . . . . .	26	—
8 в.лит., вѣтки золоч . . . . .	24	—
» » » . . . . .	22	—
8 » » бѣл . . . . .	19	50
7 » » » . . . . .	18	—



№ 111.

Блюда всеобщныя, разныхъ размѣровъ и рисунковъ.

Цѣна:	Р.	К.
Крестомъ, золоченыя . . . . .	23	50
» бѣлыя . . . . .	20	—
Рококо бѣлыя . . . . .	13	50



№ 242.

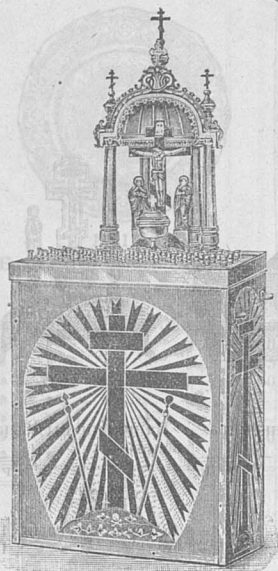
Блюда всеобщныя, разныхъ размѣровъ и рисунковъ.

Цѣна:	Р.	К.
Легкія . . . . .	—	—
№ 1 вазой, бѣлыя . . . . .	6	25
№ 2 » . . . . .	5	50

Фабрика церковной утвари Товарищества Андрея Захарина С-вей, въ Москвѣ.

Фабрика церковной утвари Товарищества Андрея Захарина С-вей, въ Москвѣ.





№ 107.

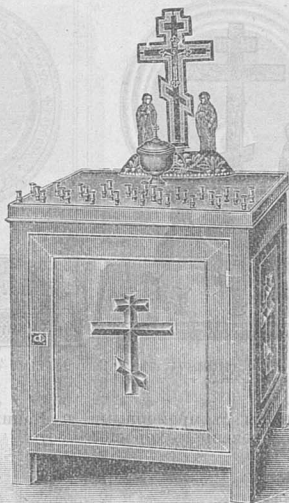
Панихидницы, съ металлическимъ столымъ, съ балдахномъ.

Цѣна:	Мрам.доск.		Метал.доск.	
	Р.	К.	Р.	К.
16 верш.	150	—	130	—
14 »	123	—	117	—
12 »	90	—	85	—



№ 99.

Кресты коронаціонные, серебр. 84 пробы, съ цѣвлю и футляромъ, отъ 12 руб. до 85 руб.  
Синодскіе, вызолоченные, отъ 22 р. до 50 р.  
Юбилейные, украшенные камнями отъ 50 руб. до 200 руб.



№ 243.

Панихидницы металлическія, хорошей работы, съ деревяннымъ полированнымъ столымъ.

	Р.	К.
16 вершковъ.	62	
14 »	50	
12 »	42	
Панихидницы безъ стола:		
16 вершковъ.	42	
14 »	34	
12 »	29	
10 »	25	

Фабрика церковной утвари Товарищества Андрея Захряпина С-вей, въ Москвѣ.



№ 105.

Флаконы для Св. Мира.

Цѣна:	Р.	К.
Золоченаго . . . . .	3	50
Бѣлаго . . . . .	2	0



№ 241.

Кадильницы съ ручками зеленыя.

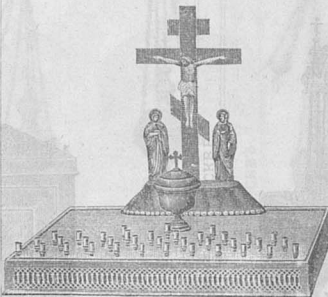
Цѣна:	Р.	К.
Большая . . . . .	1	—
Средняя . . . . .	—	85
Малая . . . . .	—	75



№ 244.

Панихидницы съ мраморными досками съ золочениемъ хорошей работы.

Цѣна:	Р. К.
12×11 вер. гран. мрам. кр.	35 —
10×9 » » » »	25 —
9×7 » овал.	16 —
7×5 » » » »	11 —
8 верш. круглая » »	15 —
7 » » » »	12 50



№ 108.

Панихидницы обыкновенной работы.

Цѣна:	Р. К.
16 вершковая . . . . .	30 —
14 » . . . . .	25 —
12 » . . . . .	18 50
10 » . . . . .	14 50
8 » . . . . .	10 75
6 » . . . . .	6 50
5 » . . . . .	5 80
4 » . . . . .	4 50



№ 109.

Панихидницы обыкновенныя.

Цѣна:	Р. К.
10 верш. круглыя	12 25
8 » »	10 50
6 » »	6 —
Овальныя серебряныя съ позолотой	
	4 25
Овальныя бѣлыя	
	4 —



№ 100.

Дароносицы серебряныя 84 пробы разныхъ размѣровъ.

Цѣна:	Р. К.
отъ 9 руб. до 25 руб.	
Металлическія крестикомъ, золоченыя . . . . .	5 25
Овальныя большія, золоченыя . . . . .	4 25
Овальн. большія, бѣлыя.	3 50
Овальныя малыя, золоченыя . . . . .	3 —
Овальн. малыя, бѣлыя . . . . .	2 50



№ 139.

Ковши теплотные, серебряные 84 пробы золоченыя, и бѣлыя разныхъ размѣровъ.

Цѣна:	Р. К.
Отъ 3 руб. 50 коп. до 20 руб.	



№ 140.

Ковши теплотные бронзовые разныхъ размѣровъ.

Цѣна:	Р. К.
№ 1 золоченыя . . . . .	1 30
№ 2 » . . . . .	1 20
№ 3 » . . . . .	1 10
№ 1 бѣлыя . . . . .	1 15
№ 2 » . . . . .	1 —
№ 3 » . . . . .	85
№ 1 старообр. зол.	1 80
№ 2 » » . . . . .	1 50



№ 115.

Блюда сборныя.

Цѣна:

	Р. К.
9 в. рококо золоч. съ бѣлыю.	13 50
8 » » » » »	12 25
7 » » » » »	9 75
10 » кругл. » » » »	10 50
9 » » » » »	9 —
8 » » » » »	7 —
7 » » » » »	5 50
6 » » » » »	4 —

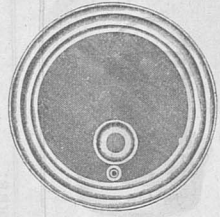


№ 119.

Блюда антидорныя.

Цѣна:

	Р. К.
10 в. гравир. бѣл.	10 —
9 » » » » »	8 50
8 » » » » »	6 50
7 » » » » »	5 25
6 » » » » »	3 50
5 » » » » »	2 60
4 » » » » »	2 —
3 » » » » »	1 25
8 » глубокія » » » »	8 50
7 » » » » »	6 25
6 » » » » »	5 —
	4 »

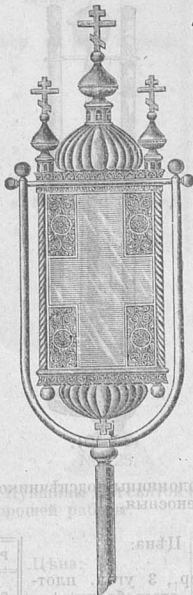


№ 245.

Блюда сборныя гладкія; хорошей работы.

Цѣна:

	Мельхиоров. Р. К.	Серебряныя. Р. К.
9 в. съ сукномъ.	6 75	5 50
8 » » » » »	5 50	4 75
7 » » » » »	4 75	4 —
6 » » » » »	4 —	3 25
9 » Антидорныя.	6 —	4 75
8 » » » » »	4 75	3 75
7 » » » » »	4 —	3 25
6 » » » » »	3 25	2 75
5 » » » » »	2 50	2 —
4 » » » » »	1 75	1 50



№ 144.

Фонари ходовые въ дугѣ, мѣдныя.

Цѣна: отъ 50 р. до 125 р.



№ 145.

Фонари ходовые мѣдныя, разныхъ размѣровъ.

Цѣна:

	Р. К.
5 глав. золоч. эмал. . . . .	22 —
5 глав. 4 гр. больш. . . . .	19 50
5 глав. 4 гр. малые. . . . .	9 75
5 главы . . . . .	6 20



№ 146.

Фонари ходовые и висячіе разныхъ размѣровъ съ зеркальными стеклами.

Р. К.

1 глав. 6 гр. больш. . . . .	10 50
1 глав. 6 гр. средн. . . . .	7 80
1 глав. 6 гр. малые. . . . .	6 20
1 глав. съ выемными стекл. .	3 60
1 глав. 6 гр. выемн. стекл. . .	2 60
1 гл. жестиан. . . . .	2 25



№ 147.

Фонари висячіе разныхъ размѣровъ.

Цѣна:

	Р. К.
№ 1. 6 гран.	2 60
№ 2. 6 »	2 25
№ 3. 6 »	1 50
№ 1. 4 »	2 —
№ 2. 4 »	1 60
№ 3. 4 »	1 40
№ 3. 6 »	1 —





№ 123.

Чаши водосвятныя, плотныя; кругомъ серебряныя и внутри полированныя, хорошей работы.

Цѣна:

	Р. К.
11 вер. съ руч. и шанд.	24
10 » » » »	20
9 » » » »	17
8 » » » »	15
7 » » » »	12
6 » » » »	9
5 » безъ руч. и шанд.	6 50
4 » » » »	4 50



№ 125.

Кувшины для святой воды, хорошей работы.

Цѣна:

	Р. К.
№ 1 гравиров. бѣлыя.	10 50
№ 2 » » » »	9
№ 3 » » » »	7 25

Фабрика церковной утвари Товарищества Андрея Захряпина С-вей, въ Москвѣ.



№ 126.

Чаши водосвятныя, обыкновенной работы, отсеребреныя.

Цѣна:

	Р. К.
7 верш. отсеребреныя	11
6 » » » »	9
5 » » » »	7 50
Ручная № 1 »	3 25
» № 2 »	3



№ 124.

Кувшины для святой воды, хорошей работы.

Цѣна:

	Р. К.
№ 1 гладкіе матовые	9 50
№ 2 » » » »	7 80
№ 3 » » » »	6 25
№ 4 » » » »	4
Для теплоты:	
№ 1 бѣлый	6
№ 2 » » » »	5

Фабрика церковной утвари Товарищества Андрея Захряпина С-вей, въ Москвѣ.



№ 247.

Чаши водосвятныя съ шандалями, внутри полированныя.

Цѣна:

	Р. К.
8 вер. внутри золоч.	35
7 » » » »	28
6 » » » »	23
5 » » » »	18
4 » безъ трубокъ.	10

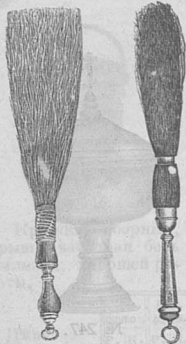


№ 248.

Кувшины для святой воды.

Цѣна:

	Никкел.	Зелен.
	Р. К.	Р. К.
№ 0 . . . . .	3	2 60
№ 1 . . . . .	2 60	2 25
№ 2 . . . . .	2 25	2 10
№ 3 . . . . .	2 10	1 90
№ 4 . . . . .	2	1 75
№ 1 легк. . . . .	—	1 60
№ 2 » » » » . . . . .	—	1 40
№ 3 » » » » . . . . .	—	1 30
№ 4 » » » » . . . . .	—	1
№ 5 » » » » . . . . .	—	85
№ 6 » » » » . . . . .	—	75



№ 131.                      № 132.

Кропила, металлическая  
ручка.

Цѣна:	Р.	К.
№ 1 гравиров. золоч.	2	—
№ 1 » бѣлое.	1	60
№ 1 гладкая »	1	10
№ 2 » »	1	—
№ 3 » »	—	90
№ 4 » »	—	85

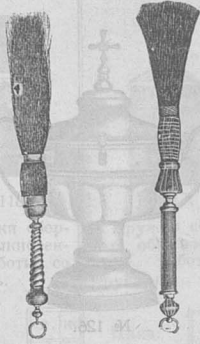
Кропила серебр. 84 пр.,  
ручка отъ 6 р. до 15 р.



№ 152.

Шандалы тройные брон-  
зовые, золоченые.

Цѣна за пару:	Р.	К.
Высокій ангеломъ.	27	25
» вазой . . . . .	27	25
» 4-угольный.	20	—
Средній № 1 кругл.	11	—
» № 2 »	8	50



№ 133.                      № 134.

Кропила простыя.

Цѣна:	Р.	К.
№ 1 парчевое. . . . .	—	60
№ 2 » . . . . .	—	55
№ 3 » . . . . .	—	45
№ 4 » . . . . .	—	40
№ 1 простое. . . . .	—	55
№ 2 » . . . . .	—	45
№ 3 » . . . . .	—	42
№ 4 » . . . . .	—	35

Кропила серебр. 84 пр.,  
ручка отъ 6 р. до 15 р.



№ 249.

Шандалы тройные брон-  
зовые.

Цѣна за пару:	Р.	К.
Кругл. стил. зол.	23	50
» бѣл.	17	—
Гладкіе № 2 золоч.	20	—
» № 2 бѣлые.	13	50



№ 149.

Купели плотныя, полиро-  
ванное нутро.

Цѣна:	Р.	К.
Никкелиров. безъ поддона. . . . .	20	—
Зеленая безъ под- дона . . . . .	16	50
Поддонъ никкелиров. » зеленый . . . . .	11	50



№ 255.

Шандалы тройные, обыкно-  
венной работы.

Цѣна за пару:	Р.	К.
Кругл., литыя вѣтки, золочен. . . . .	4	25
Кругл., литыя вѣтки, бѣлая . . . . .	3	25

Фабрика церковной утвари Товарищества Андрея Захариина С-вей, въ Москвѣ.

Фабрика церковной утвари Товарищества Андрея Захариина С-вей, въ Москвѣ.



№ 59.

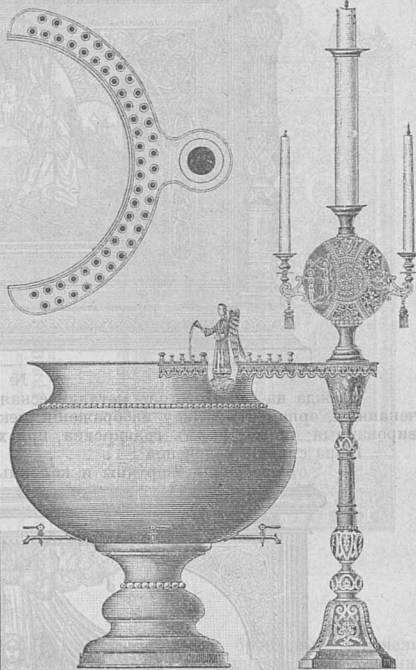
Чаши для крещенской воды плотныя, отсеребренныя сверху и внутри, полированные, съ крышкой крестомъ, или ангеломъ.

Размѣръ:

Р. К.

въ 50 ведеръ, 6 крановъ . . .	450
» 40 » 6 » . . .	350
» 30 » 4 » . . .	275
» 20 » 4 » . . .	225
» 15 » 3 » . . .	175
» 10 » 3 » . . .	125
» 5 » 2 » . . .	90

Фабрика церковной утвари Товарищества Андрея Захряпина С-вей, въ Москвѣ.



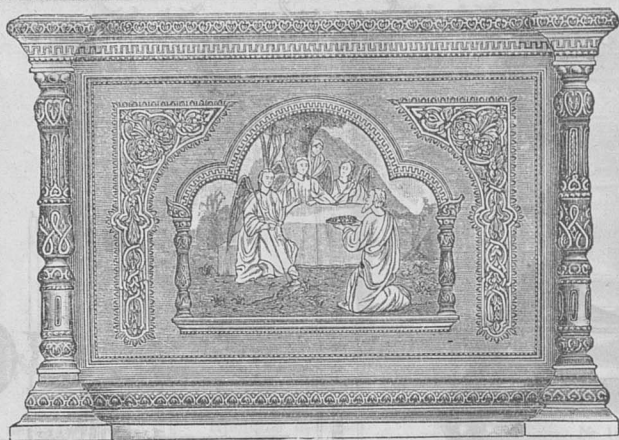
№61.

Чаши для крещенской воды плотныя, серебреныя сверху и внутри, полированныя, съ подсвѣчникомъ; надъ водою ангель; изъ сосуда льется вода; съ крыломъ для шандаловъ.

Цѣна съ подсвѣчникомъ и ангеломъ:

Р. К.

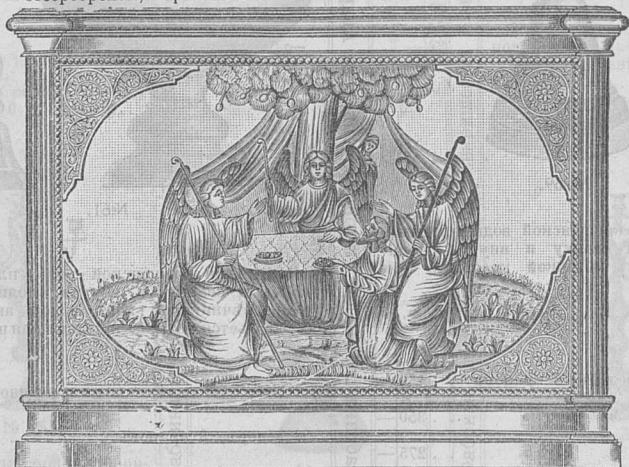
50 ведеръ, 6 крановъ . . . . .	600
40 » 6 » . . . . .	500
30 » 4 » . . . . .	400
20 » 4 » . . . . .	325



№ 55.

Одежда на Св. Престолъ металлическая изъ плотной бронзы; изображенія святыхъ чеканныя, орнаментъ между изображеній чеканный; по угламъ колонны чеканныя и гравированныя; по карнизамъ гравировка, при хорошемъ исполненіи работы.

Цѣна сплошь золоченой . . . . . 1300 р., 1100 р. и 900 руб.  
 » отсеребренной; картины и колонны золоченыя . . . 1200 » 1000 » и 800 »



№ 56.

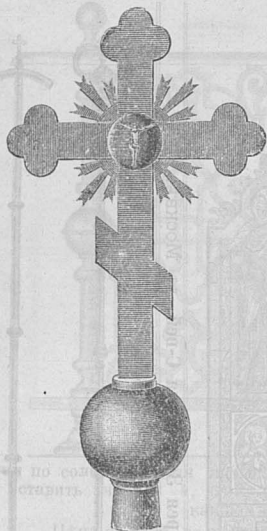
Одежда на Св. Престолъ металлическая изъ плотной бронзы; изображенія святыхъ чеканныя, орнаментъ чеканный, колонны по угламъ лузгомъ, при хорошемъ исполненіи работы.

Цѣна сплошь золоченой . . . . . 800 р. и 600 руб.  
 » отсеребренной; картины и колонны золоченыя . . . . . 700 » и 500 »  
 » бѣлыя безъ золоченія . . . . . 600 » и 400 »

Имѣются и другіе рисунки на разныя работы, металлическія, сплошь золоченыя и отсеребренныя; изображенія святыхъ по указанію и размѣры согласно Св. Престола.

Свѣтъ отъ 350 руб. до 3000 руб.  
 Работаются и изъ серебра 84 пробы, вѣсъ по соглашенію.  
 По желанію высылаются рисунки для выбора и смѣта.





№ 57.

Кресты на главы бронзовые, золоченые черезъ огонь, глянцевые, 6-конечные и 8-конечные, плотные, хорошей работы.

Размѣръ:

						Р.	К.
4 арш.	8 вер.	полотно	4 вер.	шаръ	18 в.	1600	-
4 »	»	»	3 1/2 »	»	» 16 »	1400	-
3 »	»	»	3 1/4 »	»	» 15 »	1200	-
3 »	»	»	3 1/8 »	»	» 14 »	1000	-
3 »	»	»	3 »	»	» 13 »	850	-
3 »	»	»	2 3/4 »	»	» 12 »	700	-
2 »	»	»	2 1/2 »	»	» 11 »	575	-
2 »	»	»	2 1/4 »	»	» 10 »	475	-
2 »	»	»	2 1/8 »	»	» 9 »	375	-
2 »	»	»	2 »	»	» 8 »	300	-
1 »	»	»	1 3/4 »	»	» 7 »	250	-
1 »	»	»	1 1/2 »	»	» 6 »	200	-
1 »	»	»	1 1/8 »	»	» 5 »	140	-
1 »	»	»	1 1/4 »	»	» 4 »	100	-

Желѣзные кресты, золоченые червоннымъ, золотомъ 8-конечные.

4 арш.	8 верш.	и 16 верш.	шаръ	260
4 »	»	»	»	220
3 »	»	»	»	180
3 »	»	»	»	135
2 »	»	»	»	100
2 »	»	»	»	75
1 »	»	»	»	67
1 »	»	»	»	50
1 »	»	»	»	40
1 »	»	»	»	34

а по рисунку на 25% дороже.



№ 60.

Царскія двери бронзовые, золоченныя, изображеніе живописное, или чеканное, карнизы отливомъ, орнаментъ съ просвѣтомъ. При размѣрѣ вышиною 4 ар. 8 в., шириною 2 арш. При хорошемъ исполненіи въ работѣ.

Цѣна:

1700 руб.
1300 »
1000 »
800 »

При другомъ размѣрѣ и цѣны измѣняются.

Работаются и изъ серебра 84 пробы, вѣсь по соглашенію, по желанію выполняются рисунки для выбора и смѣта.

Фабрика церковной утвари Товарищества Андрея Захряпина С-вей, въ Москвѣ.



№ 58.

Царскія двери, бронзовыя, золоченыя, изображенія живописныя по золоченому фону, или чеканной работы, карнизы отливомъ, орнаментъ между иконъ съ просвѣтомъ.

При размѣрѣ вышиною 4 арш. 8 верш., шириною 2 арш.

При хорошемъ исполненіи въ работѣ.

Цѣна: 2000 руб.  
1600 »  
1200 »

При другомъ размѣрѣ и цѣны измѣняются.

Имѣются и другіе рисунки на разныя работы: бронзовыя сплошь золоченыя и отсеребреныя. Установка ихъ на желѣзномъ или деревянномъ карказѣ. Размѣръ согласно иконостаса. Цѣна отъ 400 до 3000 руб. Работаются изъ серебра 84 пробы. Всѣ по соглашенію.

По желанію высылаются рисунки для выбора и смѣта.

Фабрика церковной утвари Товарищества Андрея Захрипина С-пей, въ Москвѣ.



№ 63.

Царскія двери, бронзовыя, золоченыя, изображенія живописныя по золоченому фону, или гравированныя. Орнаментъ между иконъ гравированный съ просвѣтомъ, карнизы отливомъ.

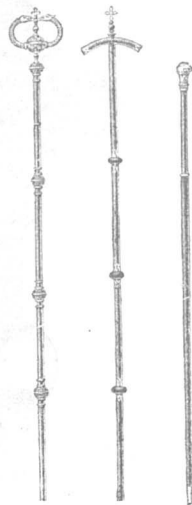
При размѣрѣ вышиною 4 арш. 8 верш., шириною 2 арш.

При хорошемъ исполненіи въ работѣ.

Цѣна: 1500 руб.  
1200 »  
900 »  
600 »

При другомъ размѣрѣ и цѣны измѣняются.

Фабрика церковной утвари Товарищества Андрея Захрипина С-пей, въ Москвѣ.



№ 112. № 113. № 114.

Посохи архіерейскіе серебряныя 84 пробы, золоченыя и бѣлыя.

Цѣна отъ 150 р. до 250 р.

Игуменскіе

отъ 100 р. до 200 р.

Посохи архіерейскіе бронзовыя съ эмалью.

Цѣна: 60 р.  
безъ эмали 43 р.

Игуменскіе:

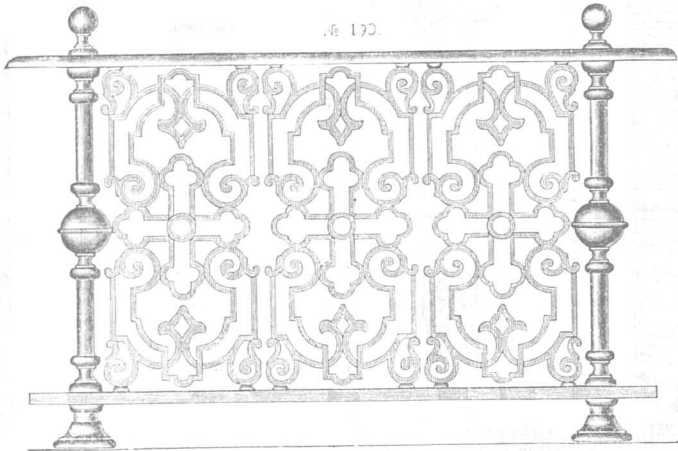
съ эмалью 43 р.  
безъ эмали 36 р.

Палки священническія съ серебрянымъ 84 пробы набалдашникомъ

отъ 12 р. до 25 р.,

съ бронзовымъ набалдашникомъ

отъ 1 р. 50 к. до 8 р.

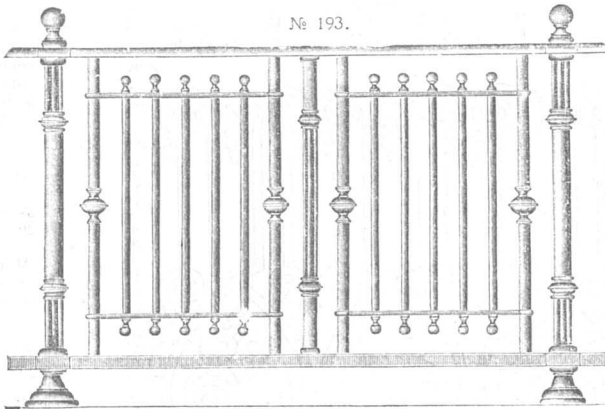


№ 192.

Рѣшетки по содеѣ, мѣдныя литыя, полированныя, вышиною 1 арш. 4 верш., колонки можно ставить черезъ 4, 5 и 6 арш. какъ позволить мѣсто. Въсь рѣшетки въ каждомъ аршинѣ по 1 пуд. 20 фун.

Цѣна за пудъ въ зеленомъ видѣ . . . . .	33 руб.
» » » » никелированномъ видѣ . . . . .	37 »
Колонки зеленыя . . . . . за штуку	12 »
» никелированныя . . . . . »	13 »

Имѣются и другіе рисунки на разныя работы и цѣны: никелированныя и зеленыя отъ 30 руб. до 50 руб. за пудъ.



№ 193.

Рѣшетки по содеѣ, наборныя изъ балаясинъ, внизу и вверху литыя, планки полированныя; вышина рѣшетки 1 арш. 4 верш.

Цѣна за сажень лѣ въ зеленомъ видѣ . . . . .	120 руб.
» » » » никелированномъ видѣ . . . . .	145 »

Имѣются и другіе рисунки на разныя работы и цѣны: никелированныя и зеленыя отъ 100 р. до 200 р. за сажень.

По желанію высылаемъ рисунки для выбора и смѣту.





№ 185.

Свѣчи, окрашенныя, съ золоченой полоской, съ изображеніемъ святыхъ, съ чашкой.



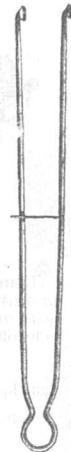
№ 187.

Свѣчи окрашенныя, съ золоченой полоской, винтомъ, съ чашкой.



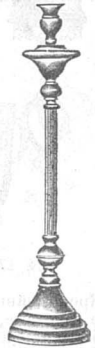
№ 188.

Свѣчи паникадильныя, металлическія, отсеребреныя, матовыя и гляцевыя.



№ 189.

Съемцы для свѣчей, проволочныя, мѣдныя.



№ 253.

Діаконскіе подсвѣчники, плотные, хорошей работы.

Размѣръ 12 верш.	Р.	К.
2 <sup>1</sup> / <sub>8</sub> вер. № 1	3	30
1 <sup>7</sup> / <sub>8</sub> » № 2	2	65
1 <sup>5</sup> / <sub>8</sub> » № 3	2	—
1 <sup>3</sup> / <sub>8</sub> » № 4	1	60
1 <sup>1</sup> / <sub>8</sub> » № 5	1	30
1 » № 6	1	10

Размѣръ 12 верш.	Р.	К.
2 <sup>1</sup> / <sub>8</sub> вер. № 1	3	30
1 <sup>7</sup> / <sub>8</sub> » № 2	2	65
1 <sup>5</sup> / <sub>8</sub> » № 3	2	—
1 <sup>3</sup> / <sub>8</sub> » № 4	1	60
1 <sup>1</sup> / <sub>8</sub> » № 5	1	30
1 » № 6	1	10

Размѣръ:	Р.	К.
16 вер. . . . .	4	—
14 » . . . . .	3	50
12 » . . . . .	3	—
11 » . . . . .	2	75
10 » . . . . .	2	50
9 » . . . . .	2	25
8 » . . . . .	2	—

Размѣръ:	Р.	К.
16 вер. . . . .	1	70
14 » . . . . .	1	50
12 » . . . . .	1	20
Латунные малые . . . . .	—	40

Размѣръ:	Р.	К.
3-угольные 4 вер. золоченые . . . . .	—	12
Отсеребреныя . . . . .	—	9
4 вер. круглыя золоченныя . . . . .	—	8
Отсеребреныя . . . . .	—	6 50

Размѣръ 10 верш.	Р.	К.
2 <sup>1</sup> / <sub>8</sub> вер. № 1	3	10
1 <sup>7</sup> / <sub>8</sub> » № 2	2	50
1 <sup>5</sup> / <sub>8</sub> » № 3	1	85
1 <sup>3</sup> / <sub>8</sub> » № 4	1	50
1 <sup>1</sup> / <sub>8</sub> » № 5	1	20
1 » № 6	—	90

Размѣръ 10 верш.	Р.	К.
2 <sup>1</sup> / <sub>8</sub> вер. № 1	3	10
1 <sup>7</sup> / <sub>8</sub> » № 2	2	50
1 <sup>5</sup> / <sub>8</sub> » № 3	1	85
1 <sup>3</sup> / <sub>8</sub> » № 4	1	50
1 <sup>1</sup> / <sub>8</sub> » № 5	1	20
1 » № 6	—	90

Окрашен. золочен. полоской:	Р.	К.
16 вер. . . . .	2	10
14 » . . . . .	1	75
12 » . . . . .	1	50
10 » . . . . .	1	10
9 » . . . . .	—	90
8 » . . . . .	—	80

Желѣзные:	Р.	К.
16 вер. . . . .	1	—
14 » . . . . .	—	80
12 » . . . . .	—	65
Малыя. . . . .	—	26



№ 175.

Кронштейны приверт-  
ные плотные, хорошей  
работы отсеребренные съ  
позолотой.

Размѣръ крышки:

	Р. К.
7 вер. въ 2 пятки.	22 —
6 » » 2 »	15 —
5 » » 1 »	12 —
4 » » 1 »	7 50

Мраморная  
крышка.

	Р. К.
7 вер. въ 2 пятки.	23 —
6 » » 2 »	15 75
5 » » 1 »	12 50
4 » » 1 »	8 —



№ 179.

Лампады шаромъ,  
обыкновенной работы.

	Р. К.
8 верш. бѣлыя . . .	10 —
7 » » . . .	8 50
6 » » . . .	6 25
5 » » . . .	5 —
4 » » . . .	3 75
3 » » . . .	2 60



№ 176.

Лампады на цѣпяхъ,  
плотныя, хорошей ра-  
боты, отсеребренные съ по-  
золотой.

Размѣръ крышки:

	Р. К.
8 вер. съ цѣпями	20
7 » » »	16
6 » » »	12
5 » » »	9
4 » » »	7 50

Мраморная  
крышка.

	Р. К.
8 вер. съ цѣпями	21
7 » » »	17
6 » » »	12 50
5 » » »	10 —
4 » » »	8 —



№ 180.

Лампады на цѣпяхъ,  
бордюромъ кистью, обык-  
новенной работы.

	Р. К.
8 верш. бѣлыя . . .	10 —
7 » » . . .	8 50
6 » » . . .	6 25
5 » » . . .	5 —
4 » » . . .	3 75
3 » » . . .	2 60



№ 178.

Лампады на цѣпяхъ  
гранныя валикомъ, обык-  
новенной работы.

	Р. К.
8 верш. золоч. . . . .	20 —
7 » » . . . . .	16 50
6 » » . . . . .	14 50
5 » » . . . . .	12 50
4 » » . . . . .	10 50
3 » » . . . . .	8 50
6 » бѣлыя . . . . .	11 —
5 » » . . . . .	9 50
4 » » . . . . .	7 50
3 » » . . . . .	6 —



№ 181.

Лампады на цѣпяхъ,  
чеканная ложками, обык-  
новенной работы.

	Р. К.
№ 1 бѣлыя . . . . .	10 —
№ 2 » . . . . .	6 25
№ 3 » . . . . .	5 —
№ 4 » . . . . .	3 60
№ 5 » . . . . .	3 —
№ 6 » . . . . .	2 50
№ 7 » . . . . .	2 —
№ 8 » . . . . .	1 60
№ 9 » . . . . .	1 30



№ 177.

Лампады на цѣпяхъ  
«Рококо», гранныя,  
гладкія, обыкновенной  
работы.

	Р. К.
8 вер. бѣлыя . . . . .	11 —
7 » » . . . . .	9 —
6 » » . . . . .	7 25
5 » » . . . . .	6 —
4 » » . . . . .	4 50
3 » » . . . . .	3 60



№ 252.

Лампады на цѣпяхъ  
бусомъ съ бордюромъ  
обыкновен. работы.

	Р. К.
6 вер. золочен. . . . .	10 —
5 » » . . . . .	8 50
4 » » . . . . .	6 80
3 » » . . . . .	5 50
8 » бѣлыя . . . . .	10 50
7 » » . . . . .	8 75
6 » » . . . . .	6 80
5 » » . . . . .	6 25
4 » » . . . . .	5 —
3 » » . . . . .	3 50



№ 150.

Семисвѣчники напестольные, бронзовые золоченые.

	Р. К.
Круглые стилья. проп. . . . .	35
4-угольный бронзовый, литой золочен. . . . .	29
Круглые съ камнями, проп. . . . .	28
Круглые безъ камней, проп. . . . .	27
Низкій съ камнями бѣл. . . . .	22
Профильные бѣлые безъ камней. . . . .	24



№ 157.

Лампады на цѣпяхъ, ажурныя золочен., 5 стакановъ въ рядъ:

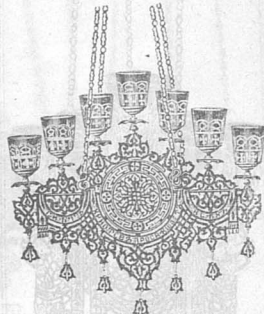
	Р. К.
съ камнями . . . . .	21
безъ камней . . . . .	19



№ 158.

Лампады въ 3 стакана въ рядъ, ажурныя.

	Р. К.
Съ иконой, съ камнями, золоч. . . . .	18 25
Съ словами эмалью золочен. . . . .	15 50
№ 1 съ камнями, золочен. . . . .	12
№ 2 съ камнями, золочен. . . . .	8 25
Полотенцемъ, зол. . . . .	8 25
Георгиевскимъ крестомъ съ камнями . . . . .	6 25
Малыя съ камн. . . . .	6
» безъ камн. . . . .	5 40



№ 153.

Лампады на цѣпяхъ, ажурныя, золоч.

	Р. К.
7 стак. съ камнями. . . . .	32
7 » безъ камней. . . . .	29



№ 156.

Лампады въ 3 стакана въ рядъ ажурныя.

	Р. К.
№ 1 крестъ изъ камней . . . . .	11 25
№ 2 » » » . . . . .	10 50
№ 3 » » » . . . . .	9 50



№ 155.

Лампады на цѣпяхъ кустомъ отростками ажурныя.

Р. К.

7 стакан. съ эмал. зол.	45
7 » » » »	18 25
4 » гранныя » »	15 50
6 свѣчей гирляндами.	14 25



№ 154.

Лампады на цѣпяхъ кустомъ отростками ажурныя.

4 и 3 ст. средняя золоченыя.	8 75
4 » 3 » малыя »	7 50
№ 1 гран. со свѣч. зол.	4 —
№ 2 » » » »	3 50
№ 3 » » » »	3 25
№ 0 » » » бѣл.	3 —
№ 1 » » » »	2 —
№ 2 » » » »	1 70



№ 254.

Лампады на цѣпяхъ кустомъ отростками.

Р. К.

4 отростка провол. золоченыя.	6 25
3 отростка провол. золоченыя.	5 75



№ 162.

Лампады на цѣпяхъ гранныя, хрусталемъ бронзовыя.

Р. К.

5 1/2 в. съ камнями золоченыя	23 —
4 1/2 в. съ камнями золоченыя	16 25



№ 167.

Лампады на цѣпяхъ.

Р. К.

№ 00 эмал. золоч.	28 50
№ 1 » » »	18 —
№ 2 » » »	16 25
№ 3 » » »	15 —



№ 161.

Лампады съ балансомъ 6-гранныя съ камнями.

Р. К.

№ 1 золоченыя	12 —
№ 2 » »	10 40
№ 3 » »	8 50
№ 4 » »	6 80
№ 5 » »	5 25



№ 168.

Лампады прощильныя, чеканный шаръ золоченыя.

Р. К.

№ 000.	10 40
№ 00.	8 —
№ 0.	6 50

Лампады имѣются серебряныя 84 пробы разныхъ рисунковъ и разныхъ размѣровъ, ажурной работы, съ эмалью, съ камнями, золоченыя. Цѣною отъ 50 руб. до 250 руб.





№ 160.

Лампады кругл. ажурныя золочен.

Р. К.

№ 00 со свѣчками.	7 75
№ 00 безъ свѣчей ..	7 50



№ 159.

Лампады про- сѣчныя золочен.

Р. К.

№ 00 . . . . .	7 50
№ 0 . . . . .	5 80
№ 1 . . . . .	3 40
№ 2 . . . . .	2 50
№ 3 . . . . .	1 80
№ 4 . . . . .	1 70
№ 5 . . . . .	1 40
№ 6 . . . . .	1 25



№ 169.

Лампады фран- цузскія, балан- сомъ съ камнями.

Р. К.

№ 0 . . . . .	6 —
№ 1 . . . . .	5 —
№ 2 . . . . .	4 25
№ 3 . . . . .	4 —



№ 170.

Лампады тюль- паномъ вѣн. эма- левый.

Р. К.

№ 1 . . . . .	11 50
№ 2 . . . . .	9 90
№ 3 . . . . .	8 25



№ 255.

Лампады матовыя.

№. №	Зол.		Бѣл.	
	Р. К.	Р. К.	Р. К.	Р. К.
2 . . . . .	3 75	3 25	3 25	2 60
3 . . . . .	2 60	2 15	2 25	1 70
4 . . . . .	1 70	1 25		



№ 256.

Лампады про- сѣчныя съ кам- нями.

Р. К.

№ 1 . . . . .	— 70
№ 2 . . . . .	— 60
№ 3 . . . . .	— 52



№ 257.

Лампады чаш- кой бѣлыя.

Р. К.

№ 3 . . . . .	1 —
№ 4 . . . . .	— 85
№ 5 . . . . .	— 75



№ 258.

Лампады че- канныя ложка- ми крашенныя.

Р. К.

№ 5 . . . . .	— 30
№ 6 . . . . .	— 26



№ 163.

Лампады про- пильныя ажур- ныя золоченыя съ камнями.

Р. К.

№ 1 . . . . .	5 25
№ 2 . . . . .	4 50
№ 3 . . . . .	4 —
№ 4 . . . . .	3 25
№ 5 . . . . .	2 50
№ 6 . . . . .	2 10



№ 166.

Лампады пропиль- ныя ажурныя золо- ченыя безъ камней.

Р. К.

№ 1 . . . . .	4 50
№ 2 . . . . .	4 —
№ 3 . . . . .	3 50
№ 4 . . . . .	2 60
№ 5 . . . . .	2 10
№ 6 . . . . .	1 75

Лампады имѣются и серебряныя 84 пробы разныхъ рисунковъ и размѣровъ, ажурной работы, чеканныя и съ эмалью отъ 10 руб. до 75 руб.



№ 328.

Лампады матовыя.

	Золоченыя.		Бѣлыя.	
	Р.	К.	Р.	К.
№ 2 . . .	3	75	3	25
№ 3 . . .	3	25	2	60
№ 4 . . .	2	60	2	15
№ 5 . . .	2	25	1	70
№ 6 . . .	1	70	1	25



№ 329.

Лампады чашкой.

	Р.	К.
№ 5 волоч.	—	85
№ 6 »	—	80
№ 5 бѣл.	—	65
№ 6 »	—	60



№ 330.

Лампады чашкой, 6 гран. съ камнями и круглыя золоченыя.

	Р.	К.
№ 1 . . . . .	—	90
№ 2 . . . . .	—	80
№ 3 . . . . .	—	70



№ 331.

Лампады круглыя, гладкія безъ стакана бѣлыя. Разныхъ рисунковъ.

	Р.	К.
Цѣна . . . . .	—	35
» . . . . .	—	30
» . . . . .	—	25
» . . . . .	—	20



№ 332.

Лампады просѣчныя съ камнями и съ бѣзью.

	Р.	К.
№ 1 . . . . .	—	70
№ 2 . . . . .	—	60
№ 3 . . . . .	—	52



№ 333.

Лампады просѣчныя.

	Р.	К.
№ 1 . . . . .	—	70
№ 2 . . . . .	—	60
№ 3 . . . . .	—	52



№ 334.

Лампады просѣчныя.

	Р.	К.
№ 1 . . . . .	—	70
№ 2 . . . . .	—	60
№ 3 . . . . .	—	52



№ 335.

Лампады просѣчныя чашкой.

	Р.	К.
№ 5 . . . . .	—	26
№ 6 . . . . .	—	23



№ 261.

Лампады круглыя съ пропильнымъ ушкомъ бѣлыя.

	Р.	К.
Цѣна . . . . .	—	50
» . . . . .	—	40
» . . . . .	—	35



№ 262.

Лампады гладкія бѣлыя.

	Р.	К.
№ 1 . . . . .	—	75
№ 2 . . . . .	—	65



№ 259.



№ 260.



№ 164.



№ 165.



№ 263.

Лампады круглыя, крашенныя.

Лампады херувимами и ушкомъ бѣлыя.

Лампады ажурныя золоченыя.

Лампады горшечкомъ.

Лампады столовыя съ камнями.

	Р.	К.
№ 2 . . . . .	—	45
№ 3 . . . . .	—	42
№ 4 . . . . .	—	36

	Р.	К.
№ 1 . . . . .	—	70
№ 2 . . . . .	—	60
№ 3 . . . . .	—	55

	Р.	К.
№ 0 . . . . .	3	10
№ 1 . . . . .	2	90
№ 2 . . . . .	2	25
№ 3 . . . . .	2	—
№ 4 . . . . .	1	60
№ 5 . . . . .	1	50
№ 6 . . . . .	1	30

	Р.	К.
№ 3 . . . . .	2	—
№ 4 . . . . .	1	80
№ 5 . . . . .	1	50
№ 6 . . . . .	1	40

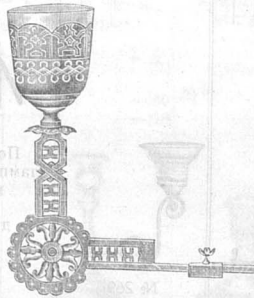
	Р.	К.
№ 1 золоч.	5	25
№ 2 »	4	50
№ 3 »	—	4



№ 173.



№ 174.



№ 171.



№ 264.

Лампады столовыя, ажурныя золоченыя.

Лампады столовыя, гладкія.

Кронштейны привертные, ажурныя золоченыя.

Кронштейны привертные, ажурныя золоченыя.

	Р.	К.
№ 1 . . . . .	3	90
№ 2 . . . . .	3	25
№ 3 . . . . .	3	—
№ 4 . . . . .	2	60
№ 5 . . . . .	2	—

	Золоченыя.	Бѣлыя.
	Р. К.	Р. К.
8 верш.	2 25	1 80
7 »	1 80	1 60
6 »	1 60	1 40
5 »	1 40	1 25
4 »	1 25	1 —
3 »	1 —	— 85
2 »	— 85	— 65

	Р.	К.
№ 1 . . . . .	3	50
№ 2 . . . . .	3	25
№ 3 . . . . .	2	75
№ 4 . . . . .	2	25
№ 5 . . . . .	2	—
№ 6 . . . . .	1	50

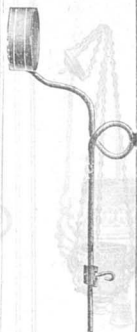
	Р.	К.
№ 1 . . . . .	2	—
№ 2 . . . . .	—	160
№ 3 . . . . .	—	140
№ 4 . . . . .	—	120



№ 172.

Кронштейны привертные ажурные. Лицевые волоченные.

	Р. К.
№ 1 . . .	3 25
№ 2 . . .	3 —
№ 3 . . .	2 60
№ 4 . . .	2 10
№ 5 . . .	1 70
№ 6 . . .	1 30



№ 344.

Кронштейны проводочные колючкомъ.

	Р. К.
Тяжелый . . .	— 25
Средний . . .	— 20
Легкий . . .	— 15



№ 273.

Кронштейны привертные, подъемные.

	Р. К.
Тяжелый . . .	— 30
Средний . . .	— 20
Легкий . . .	— 15



№ 265.

Кронштейны чашкой литые, золоченые.

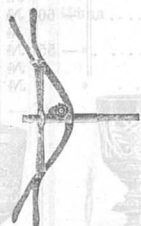
	Р. К.
№ 1 . . . . .	— 75
№ 2 . . . . .	— 60
№ 3 . . . . .	— 50
№ 4 . . . . .	— 40
№ 5 . . . . .	— 35
№ 6 . . . . .	— 33
№ 4 сь камн.	— 45
№ 5 » »	— 40



№ 266.

Кронштейны чашкой проводочные.

	Золоченые.		Бѣлые.	
	Р.	К.	Р.	К.
№ 1 . . . . .	— 1	—	—	90
№ 2 . . . . .	—	85	—	70
№ 3 . . . . .	—	70	—	60



№ 336.

Поплавки для лампад гнутые сь машинкой.

За дюж. 1 р. 20 к.



№ 338.

Поплавки для лампад, круглые пробочные.

Сь машинкой — за 1 дюж. 1 р. 20 к.

Безь машинки — за 100 шт. 2 р.



№ 268.

Кронштейны литые, простые.

	Золоченые.		Красные.	
	Р.	К.	Р.	К.
№ 1 . . . . .	— 45	—	—	—
№ 2 . . . . .	— 36	— 16	—	—
№ 3 . . . . .	— 33	— 15	—	—
№ 4 . . . . .	— 30	— 13	—	—
№ 5 . . . . .	— 25	— 10	—	—
№ 6 . . . . .	— 20	— 9	—	—



№ 267.

Кронштейны проводочные и литые чашкой, красные.

	Р. К.
№ 3 . . . . .	— 26
№ 4 . . . . .	— 25
№ 5 . . . . .	— 24



№ 269.

Кронштейны проводочные, красные.

	Р. К.
№ 6 . . . . .	— 10
№ 7 . . . . .	— 7



№ 337.

Поплавки для лампад витые.

За 100 шт. 20 коп.



№ 339.

Стаканы,  
вырѣзанной край.

1 рук. розов.	65
2 » »	60
1 » цвѣтн.	55
2 » »	50



№ 277.

Стаканы гладкіе.

	Розов.		Цвѣтн.	
	Р.	К.	Р.	К.

1 рук.	35	27	3 1/2 верш.	1	80	1 3/4 верш.	—	23
2 »	27	20	3 »	1	10	1 1/2 »	—	18
3 »	20	15	2 3/4 »	—	80	1 1/4 »	—	17
4 »	18	12	2 1/2 »	—	55	1 1/8 »	—	16
5 »	17	11	2 1/4 »	—	35	1 »	—	15
6 »	16	10	2 »	—	30			

Есть и дешевле.



№ 340.



№ 341.



№ 342.

Стаканы чайной розовые и малиновые.

Р.	К.
----	----

1	80
1	10
—	80
—	55
—	35
—	30

Р.	К.
----	----

—	23
—	18
—	17
—	16
—	15

Цвѣтные стаканы дешевле.



№ 141.

Крючки литые  
золоченые.

Р.	К.
----	----

Большой . . .	3 60
Средній . . .	2 60
Малый . . .	1 75



№ 270.

Крючки литые.

Р.	К.
----	----

Золоченые . . .	— 65
Ажурн. № 1 . . .	2 25
» № 2 . . .	2 —
» № 3 . . .	1 75
» № 4 . . .	1 30



№ 271.

Крючки литые,  
золоченые.

Р.	К.
----	----

№ 2 . . . . .	— 60
	— 40



№ 272.

Крючки литые,  
золоченые.

Р.	К.
----	----

№ 3 . . . . .	— 35
	— 25



№ 274.

Крючки прово-  
лочные.

Тяжелый . . .	25 к.
---------------	-------

Средній . . .	20 »
---------------	------

Легкій . . .	15 »
--------------	------



№ 151.

Шандалы литые  
за пару:

	Золот.		Бѣлые.	
	Р.	К.	Р.	К.

12 в.	—	15 50		
10 »	13 75	11 75		
9 »	12 —	10 —		
8 »	10 50	8 50		
7 »	9 —	7 50		
6 »	8 50	6 80		
5 »	6 50	5 85		
4 »	6 —	5 25		



№ 275.

Шандалы легкіе,  
бѣлые за пару.

Р.	К.
----	----

7 верш.	3 25
6 »	3 —
5 »	2 60
4 »	2 25



№ 276.

Шандалы  
колецкомъ бѣлые.

Р.	К.
----	----

Цѣна за пару	53 коп.
--------------	---------



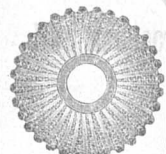
№ 345.

Шандалы литые.  
За пару:

№ 1 . . . . .	40 к.
---------------	-------

№ 2 . . . . .	35 »
---------------	------

№ 3 . . . . .	28 »
---------------	------



№ 343.

Розетки хрусталь-  
ныя церковныя.

Цѣна  
за штуку 16 коп.



№ 196.

Плащаницы выносные, вышитыя по лѣонскому бархату золотомъ и серебромъ 94 пробы, однотѣльные и съ предстоящими, художественной живописи, съ богатой обшивкой, бахромой и кистями.

Цѣна: отъ 600 руб. до 1200 руб.

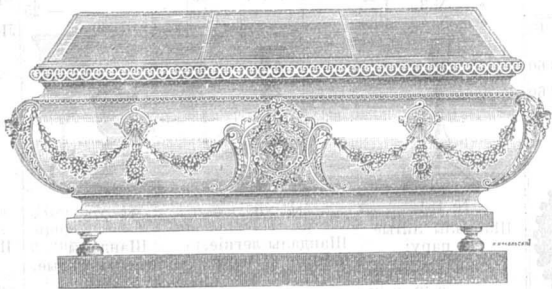
Тоже, шитыя золотомъ и серебромъ, отъ 150 руб. до 600 руб.

Вышитыя золоченой и мишурой, съ бахромой и кистями аплике.

Цѣна: отъ 40 руб. до 100 руб.

Плащаницы напестольныя, писанныя по шелковому атласу и на бархатѣ однотѣльные и съ предстоящими, художественной живописи и обыкновенныя.

Цѣна: отъ 6 руб. до 40 руб.



№ 192.

Гробницы бронзовыя для св. мощей и плащаницы работаются по заказу, по разнымъ рисункамъ, орнаментъ работы: чеканный, гравированный съ подвѣсными гирляндами, съ эмалью и эмалевой надписью въ клеймахъ. Изображенія святыхъ: чеканныя, гравированныя или живописныя. Сплось золоченая или отсеребренная съ позолотой, сверху на плащаницѣ рама для стекла.

Цѣна: отъ 400 руб. до 2000 руб.

Работаются и изъ серебра 84-й пробы.



## ОБЛАЧЕНІЯ ДЛЯ СВЯЩЕННО-СЛУЖИТЕЛЕЙ.

Изъ парчи серебряной 94 пр., нарощенной червоннымъ золотомъ

Архіерейское . . . . .	130	—	750	—
Священническое . . . . .	47	—	650	—

Изъ муара и газета, серебрянаго 94 пр., нарощ. червон. золот.

Архіерейское . . . . .	130	—	440	—
Священническое . . . . .	40	—	250	—

Изъ бархата, тканаго серебромъ 94 пр., нарощ. червон. золотомъ

Архіерейское . . . . .	130	—	370	—
Священническое . . . . .	32	—	180	—

Изъ парчи атласной и шелковой, лѣтнія, разнаго цвѣта, затканной серебромъ 94 пр., нарощ. червон. золотомъ и апликэ

Архіерейское . . . . .	130	—	260	—
Священническое . . . . .	20	—	140	—

Изъ бархата гладкаго траурнаго чернаго и цвѣтнаго

Архіерейское . . . . .	120	—	240	—
Священническое . . . . .	25	—	100	—

Изъ парчи накладнаго серебра и золота

Священническое . . . . .	20	—	140	—
--------------------------	----	---	-----	---

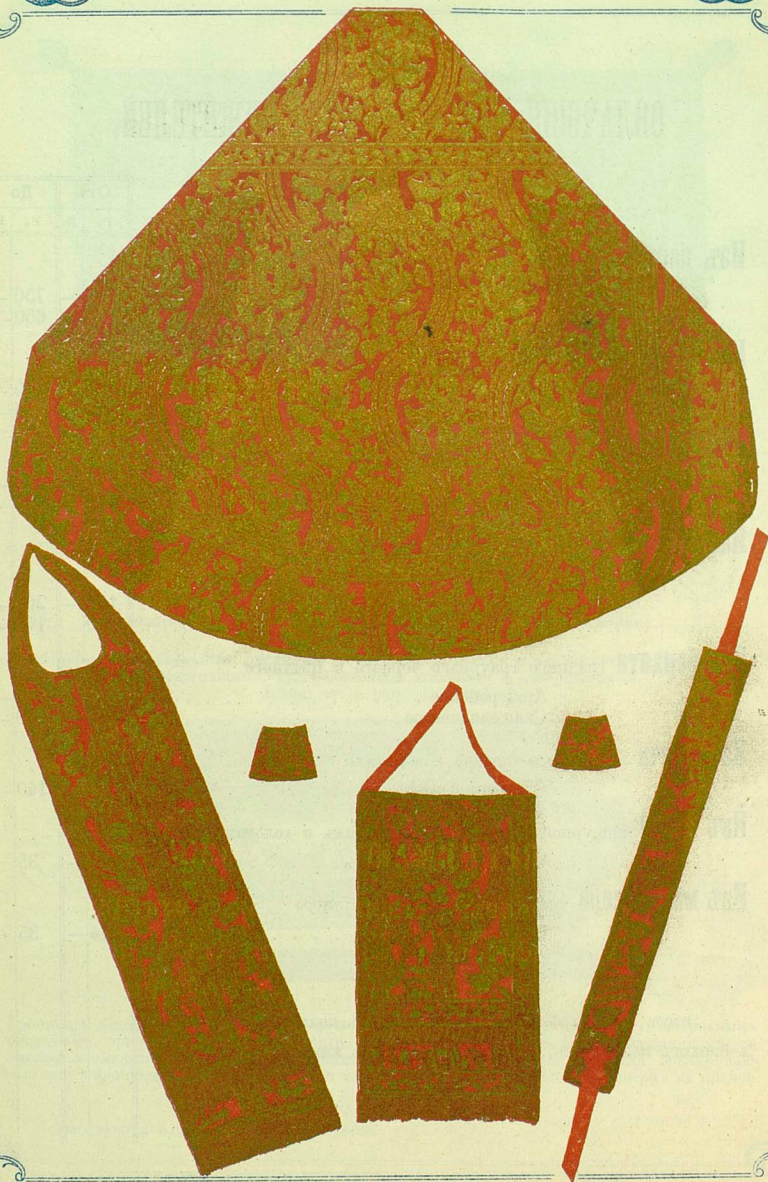
Изъ парчи мшурной, нарощенной серебромъ и золотомъ

Священническое . . . . .	15	—	35	—
--------------------------	----	---	----	---

Изъ манчестера траурнаго чернаго и цвѣтнаго

Священническое . . . . .	14	—	35	—
--------------------------	----	---	----	---

Этихъ сортовъ облаченія, если черезъ нѣсколько лѣтъ промыть, а бархатъ подцѣвѣнить, то они опять будутъ какъ новыя.







### **ПРИНИМАЮТСЯ ЗАКАЗЫ:**

на парчевыя, шелковыя и бархатныя  
Архіерейскія и Священническія пол-  
ныя облаченія изяшныхъ новѣйшихъ  
рисунковъ.



**Подризники**

Изъ разнаго матеріала, разныхъ цвѣтовъ. . . . .

Отъ		До	
Р.	К.	Р.	К.
6	—	60	—

**Завѣсы для Царскихъ Вратъ**

Изъ разнаго матеріала, разныхъ цвѣтовъ. . . . .

10	—	40	—
----	---	----	---

**Митры архіерейскія и архимандритскія**

Шитыя серебромъ и золотомъ. . . . .

85	—	1000	—
----	---	------	---

**Камилавки бархатныя** . . . . .

4	—	9	—
---	---	---	---

**Скуфьи бархатныя** . . . . .

2	—	6	—
---	---	---	---

**Покровы для Св. Жертвенника и Св. Престола**

Изъ разнаго матеріала, разныхъ цвѣтовъ . . . . .

5	—	20	—
---	---	----	---

**Пелены для аналоевъ** изъ разнаго матеріала, разныхъ цвѣтовъ.

4	—	15	—
---	---	----	---

**Воздухи для сосудовъ** изъ разнаго матеріала, разныхъ цвѣтовъ.

2	50	100	—
---	----	-----	---

**Кафтаны для церковныхъ старостъ**

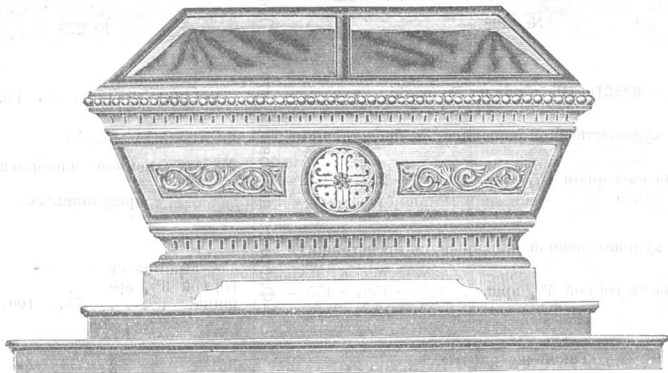
Изъ высокаго сорта сукна, съ мишурными или серебряными галунами и кистями . . . . .

20	—	55	—
----	---	----	---



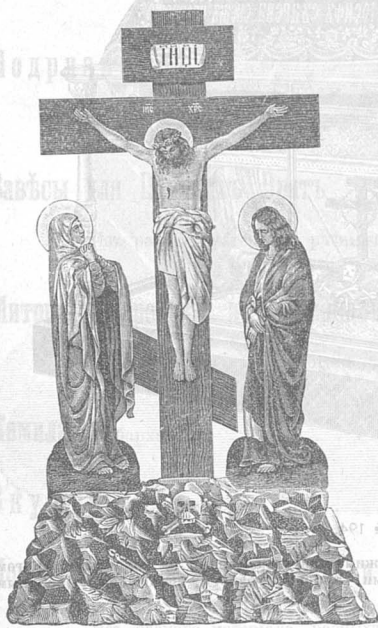
№ 194.

Гробница деревянная для плащаницы, держимая двумя ангелами на колоннахъ; кругомъ въ стеклахъ и сверху рама со стеклами, хорошей работы, золоченая червоннымъ золотомъ. . . . . 360 руб.



№ 278.

Гробницы деревянные крашенныя съ золоченой рѣзбой, эмалью, съ рамой со стеклами, разныхъ рисунковъ . . . . . 65 р., 85 р., 120 р.  
Вызолоченныя съ рамой и со стеклами, разныхъ рисунковъ. . . . . 200 » 250 » 300 »



№ 208.

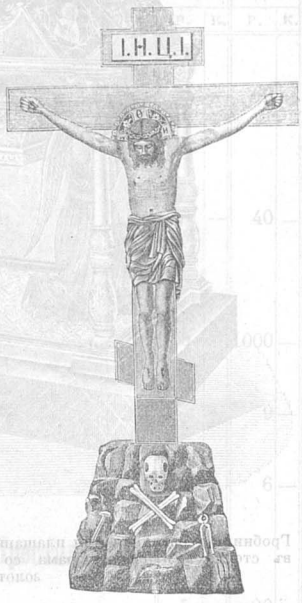
КРЕСТЫ (Распяtie на Голгоѣ).

Вышей художественной живописи, съ предстоящими,  
вышина съ горкой 4<sup>3</sup>/<sub>4</sub> арш. . . 200. — 225. — 275. —

Лучшей художественной живописи, съ предстоящими,  
вышина съ горкой 4<sup>3</sup>/<sub>4</sub> арш. . . 125. — 150. — 175. —

Такой же работы,

вышина съ горкой 3<sup>3</sup>/<sub>4</sub> аршина. . . 85. — 100. . .



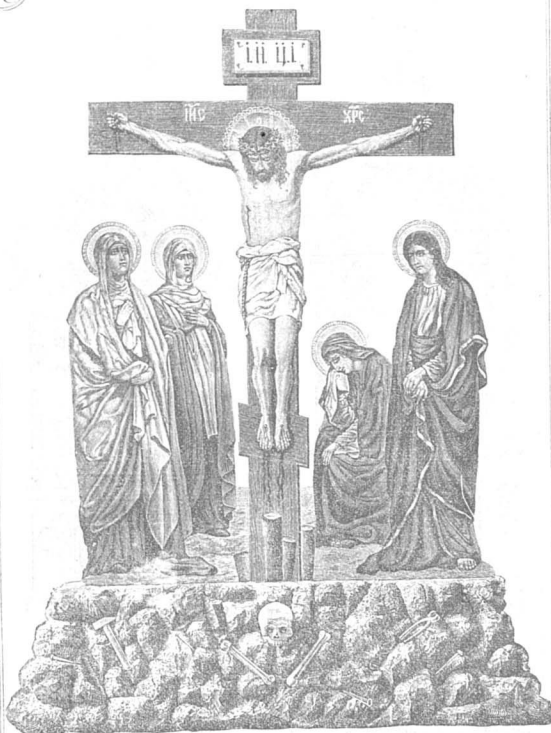
№ 279.

КРЕСТЫ (Распяtie на Голгоѣ).

Художественной живописи, безъ  
предстоящихъ,

вышина съ  
горкой 3<sup>3</sup>/<sub>4</sub> ар-  
шина. . . . . 75. — 100. — 125. —

Фабрика церковной утвари Товарищества Андрея Захарина С.-вей, въ Москвѣ.



№ 280.

**КРЕСТЫ (Распятие на Голгофѣ).**

Вышею художественной живописи, съ предстоящими,

вышина со горкой  $4\frac{3}{4}$  аршина. . . . . 200. — 250. — 300. —



№ 207.

Кіотъ церковный, деревянный, съ массивными колоннами, окрашенный эмалевой краской. Рѣзьба и орнаменты вызолочены червоннымъ золотомъ и дубовые рѣзные.

Размѣръ.

	Р. К.
Для иконы 16×13 верш.	200 —
» » 20×16 »	225 —
» » 24×16 »	275 —

Сидонъ вызолоченный.

Для иконы 16×13 верш.	275 —
» » 20×16 »	325 —
» » 24×16 »	375 —



№ 206.

Киотъ церковный деревянный, окрашенный эмалевой краской, а рѣзба и орнаментъ вызолочены червоннымъ золотомъ и дубовые рѣзные.

Размѣръ.	Р.	К.
Для иконы 16×13 в.	125	—
» » 20×16 »	150	—
» » 24×16 »	200	—
Сплошь золоченый.		
Для иконы 16×13 в.	160	—
» » 20×16 »	200	—
» » 24×16 »	250	—



№ 205.

Киотъ деревянный рѣзной, окрашенный эмалевой краской и раздѣланный золотомъ подъ фарфоръ.

Размѣръ.	Р.	К.
Для иконы 16×13 в.	75	—
» » 20×16 »	100	—
» » 24×16 »	125	—
Сплошь золоченый.		
Для иконы 16×13 в.	140	—
» » 20×16 »	175	—
» » 24×16 »	225	—



№ 281.

Киотъ деревянный, окрашенный эмалевой краской, рѣзба и орнаментъ вызолочены червоннымъ золотомъ и дубовые рѣзные.

Размѣръ.	Р.	К.
Для иконы 16×13 в.	125	—
» » 20×16 »	150	—
» » 24×16 »	200	—
Сплошь золоченый.		
Для иконы 16×13 в.	160	—
» » 20×16 »	200	—
» » 24×16 »	250	—

Фабрика церковной утвари Товарищества Андрея Захряшина С-вей, въ Москвѣ.

Фабрика церковной утвари Товарищества Андрея Захряшина С-вей, въ Москвѣ.

Имѣются на кiotы и другіе рисунки, на разные работы и дѣла. Принимаемъ заказы по новѣйшимъ рисункамъ, на разные размѣры, деревянные и металлическіе, бронзовые золоченые и отсеребренные.

По желанію и указанію размѣра—высылаемъ рисунки и смѣту.



№ 199.

Киѳъ съ бронзовыми украшениями.  
7-вершковые. . . . . 40 руб.  
6 » . . . . . 30 »  
5 » . . . . . 20 »



№ 293.

Киѳъ съ бронзовымъ украшеніемъ.  
7-вершковые. . . . . 25 руб.  
6 » . . . . . 20 »  
5 » . . . . . 15 »

Фабрика церковной утвари Товарищества Андрея Захряпина С-вей, въ Москвѣ.



№ 204.

Угольный божницы въ шесть иконъ и въ три иконы, съ золоченой рѣзьбой и отливками, орѣховые и дубовые.

Цѣна . . . . . 32 руб.  
» . . . . . 45 »  
» . . . . . 59 »  
» . . . . . 70 »



№ 202.

Киотъ декадентскій орфховый и красного дерева.

	Р.	К.
7-вершковые . . . . .	42	50
6 » . . . . .	10	—
5 » . . . . .	7	50
4 » . . . . .	6	25



№ 197.

Киотъ на 5 угловъ, металлическій отливш.

	Р.	К.		Р.	К.
12 верш. . . . .	21	—	6 верш. . . . .	10	50
10 » . . . . .	17	50	5 » . . . . .	8	60
8 » . . . . .	14	—	4 » . . . . .	7	—
7 » . . . . .	12	—	3 » . . . . .	5	25



№ 203.

Киоты подъемные на цѣпяхъ, бронзовые съ эмалью, золоченые.

Для иконъ отъ 2 верш. до 6 верш.

Цѣна отъ 25 руб. до 150 руб.

Фабрика церковной утвари Товарищества Андрея Захряпина С-вей, въ Москвѣ.





№ 201.

Складни полковые, походные, и для подношения, серебряные 84-й пробы, отъ 1 верш. до 6 верш.

Цѣна: отъ 15 руб. до 250 руб.

Складни деревянные въ серебряныхъ и бронзовыхъ ризахъ, отъ 5 вер. до 10 вер.

Цѣна: отъ 40 руб. до 500 руб.



№ 283.

Футляры для иконъ дубовые, для подношения.

Цѣна:

	Р. К.
8-вершковые . . . . .	850
7 » . . . . .	7
6 » . . . . .	6
5 » . . . . .	525



№ 282.

Подвѣсная рама съ верхушкой, съ рѣзьбой, для иконъ, золоченая червоннымъ золотомъ.

	Р. К.
Въ 24 вершка. . . . .	30
» 20 » . . . . .	25
» 16 » . . . . .	20



№ 284.

Святцы кипарисовыя фряжскаго письма по чеканному золоченому фону.

	Р. К.
24 верш. на 1 доскѣ . . . . .	83
20 » » 1 » . . . . .	66
16 » » 1 » . . . . .	49
12 » » 1 » . . . . .	30
10 » » 1 » . . . . .	25
На 12 доск. кипарис. за годъ 8 верш. . . . .	100
» 12 » » 7 » . . . . .	66
» 12 » на липѣ » 10 » . . . . .	33
» 12 » » » 8 » . . . . .	25
» 12 » » » 7 » . . . . .	17



№ 287.

Иконы овальныя серебряныя 84 пробы.

	Р. К.
Съ эмалью 2 1/2 верш. . . . .	5 25
» » 2 » . . . . .	4 25
» » 1 1/2 » . . . . .	3 25
Безъ эмал. 2 1/4 » . . . . .	4 25
» » 2 » . . . . .	3 60
» » 1 1/2 » . . . . .	2 60
» » 1 » . . . . .	1 60



№ 285.

Иконы живописныя и иконописныя. Размѣръ 20×16 вер. отъ 40 руб. до 100 руб.

» 16×13 » » 30 » » 60 »
» 12×10 » » 20 » » 40 »
» 10×8 1/2 » » 15 » » 30 »
» 8×7 » » 10 » » 20 »
» 7×6 » » 7 » » 15 »



№ 286.

Дванадцатье праздники, кипарисовые Фряжскаго письма.

	Р. К.
На 1 доскѣ 12 верш. . . . .	20 —
» 1 » 10 » . . . . .	17 —
» 1 » 8 » . . . . .	9 75
» 1 » 7 » . . . . .	8 25
» 13 » 8 » за штуку . . . . .	8 25
» 13 » 7 » » » . . . . .	6 50

Фабрика церковной утвари Товарищества Андрея Захрипина С-вей, въ Москвѣ.



№ 198.

Иконы въ серебряныхъ 84 пробы ризахъ, чеканная съ эмалью и безъ эмали, хорошей работы.

Цѣна:

	Съ эмалью.		Безъ эмали.	
	Р.	К.	Р.	К.
7-верш. . . . .	75	—	62	—
6 » . . . . .	50	—	42	—
5 » . . . . .	28	—	25	—
4 » . . . . .	20	—	16	50

7-верш. . . . .  
6 » . . . . .  
5 » . . . . .  
4 » . . . . .



№ 290.

Иконы въ серебряныхъ 84 пробы ризахъ, давленное платье, гравированные.

	Съ камнями.		Безъ вѣнца.	
	Р.	К.	Р.	К.
6-верш. . . . .	28	—	12	—
5 » . . . . .	18	—	7	50
4 » . . . . .	13	50	5	50
3 » . . . . .	—	—	3	—
2 <sup>1</sup> / <sub>2</sub> » . . . . .	—	—	2	60
2 » . . . . .	—	—	2	—
1 <sup>1</sup> / <sub>2</sub> » . . . . .	—	—	1	25
1 » . . . . .	—	—	—	75

6-верш. . . . .  
5 » . . . . .  
4 » . . . . .  
3 » . . . . .  
2<sup>1</sup>/<sub>2</sub> » . . . . .  
2 » . . . . .  
1<sup>1</sup>/<sub>2</sub> » . . . . .  
1 » . . . . .

Иконы въ серебряныхъ 84 пробы ризахъ и въ бронзовыхъ золоченыхъ хорошаго исполненія въ работѣ, чеканная, гравированные съ эмалью имѣются въ большомъ выборѣ разныхъ размѣровъ и цѣнъ. Принимаются заказы на ризы на разные размѣры и цѣны.

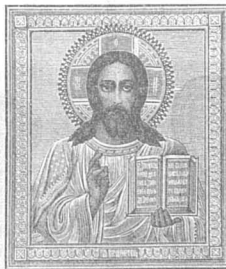


№ 288.

Иконы въ серебряныхъ 84 пробы ризахъ, чеканная, накладное платье; хорошей работы.

	Вънецъ съ эмалью.		Вънецъ безъ эмали.	
	Р.	К.	Р.	К.
7-верш. . . . .	37	—	31	—
6 » . . . . .	25	—	20	—
5 » . . . . .	17	—	13	—
4 » . . . . .	12	—	10	—
3 » . . . . .	7	50	6	50

7-верш. . . . .  
6 » . . . . .  
5 » . . . . .  
4 » . . . . .  
3 » . . . . .



№ 291.

Иконы въ бронзовыхъ ризахъ гравирован. золоченая.

	Вънецъ съ эмалью.		Вънецъ безъ эмали.	
	Р.	К.	Р.	К.
8-верш. . . . .	—	—	6	50
7 » . . . . .	6	50	4	50
6 » . . . . .	4	25	3	—
5 » . . . . .	2	60	1	60
4 » . . . . .	2	—	1	30
3 » . . . . .	1	50	1	—

8-верш. . . . .  
7 » . . . . .  
6 » . . . . .  
5 » . . . . .  
4 » . . . . .  
3 » . . . . .



№ 289.

Иконы въ серебряныхъ 84 пробы ризахъ, гравированная, давленное платье.

	Вънецъ эмалевый.		Вънецъ безъ эмали.	
	Р.	К.	Р.	К.
7-верш. . . . .	31	—	25	—
6 » . . . . .	20	—	13	50
5 » . . . . .	12	50	8	25
4 » . . . . .	9	—	5	75
3 » . . . . .	5	50	3	50

7-верш. . . . .  
6 » . . . . .  
5 » . . . . .  
4 » . . . . .  
3 » . . . . .



№ 292.

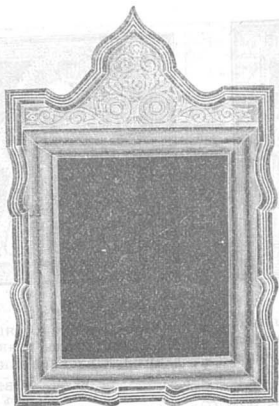
Иконы въ бронзовыхъ ризахъ, чеканная.

	Золоченая.		Вѣнца.	
	Р.	К.	Р.	К.
8-верш. . . . .	4	—	3	—
7 » . . . . .	2	40	2	—
6 » . . . . .	1	60	1	40
5 » . . . . .	1	—	—	85
4 » . . . . .	—	85	—	65
3 » . . . . .	—	60	—	55

8-верш. . . . .  
7 » . . . . .  
6 » . . . . .  
5 » . . . . .  
4 » . . . . .  
3 » . . . . .

Фабрика церковной утвари Товарищества Андрея Захряпина С-вей, въ Москвѣ.

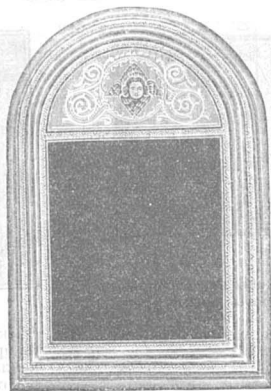
Фабрика церковной утвари Товарищества Андрея Захряпина С-вей, въ Москвѣ.



№ 300.

Киоты фигурные съ верхомъ, бронзовый отливъ.

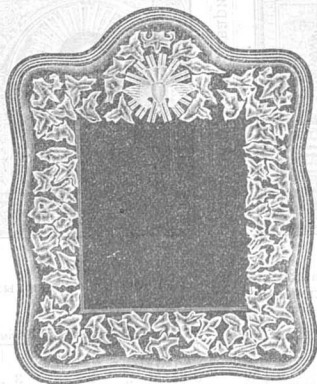
Цѣна:	Р. К.
7-вершковыя . . . . .	9
6 » . . . . .	7 25
5 » . . . . .	5 50
4 » . . . . .	5



№ 301.

Киоты полуциркуль орѣховые, гладкіе дѣлкой.

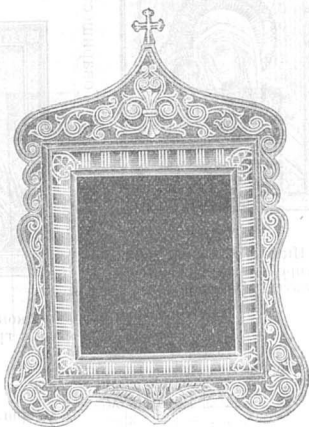
Цѣна:	Р. К.	Р. К.
8-верш. . . . .	7 80	5-верш. . . . . 4 25
7 » . . . . .	6 50	4 » . . . . . 3 60
6 » . . . . .	5 60	3 » . . . . . 2 60



№ 325.

Киотъ овальный съ верхомъ, съ рѣзбою.

Цѣна:	Р. К.
7-вершковыя . . . . .	6 40
6 » . . . . .	5 70
5 » . . . . .	4
4 » . . . . .	3



№ 294.

Киоты готическіе дубоваго и орѣховаго дерева.

Цѣна:	Р. К.
7-вершковыя . . . . .	12 50
6 » . . . . .	10
5 » . . . . .	7 50
4 » . . . . .	6 25

Фабрика церковной утвари Товарищества Андрея Захарина С-вей, въ Москвѣ.



№ 195.

Кіотъ.

Дубовый рѣзной.

	Р.	К.
7-верш. . . . .	20	—
6 » . . . . .	15	—
5 » . . . . .	10	—



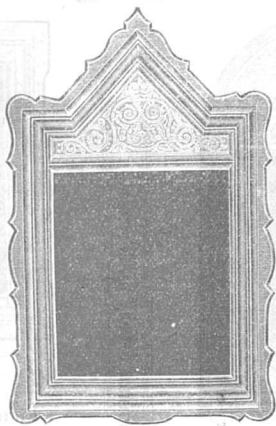
№ 200.

Кіотъ.

Дубовый рѣзной.

	Р.	К.
7-верш. . . . .	25	—
6 » . . . . .	20	—
5 » . . . . .	15	—

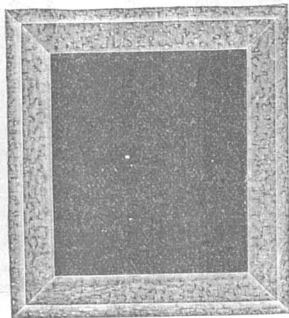
Фабрика церковной утвари Товарищества Андрея Захряпина С-вей, въ Москвѣ.



№ 297.

Кіоты на семь угловъ, металличе-  
скій отливъ.

	Р.	К.
8-вершк. . . . .	14	—
7 » . . . . .	12	—
6 » . . . . .	10	50
5 » . . . . .	8	60
4 » . . . . .	7	—



№ 299.

Кіоты агартовые съ зеркальными  
стеклами.

	Р.	К.
7-вершк. . . . .	10	50
6 » . . . . .	8	75
5 » . . . . .	7	—
4 » . . . . .	6	—

Фабрика церковной утвари Товарищества Андрея Захряпина С-вей, въ Москвѣ.



№ 295.

Кіотъ.

	Р.	К.
7-вершк. . . . .	25	—
6 » . . . . .	20	—
5 » . . . . .	15	—



№ 296.

Кіотъ.

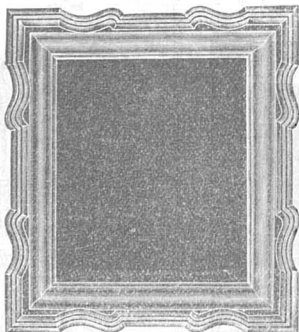
	Р.	К.
7-вершк. . . . .	20	—
6 » . . . . .	15	—
5 » . . . . .	10	—



№ 298.

Киоты полуциркуль. Рѣзные.

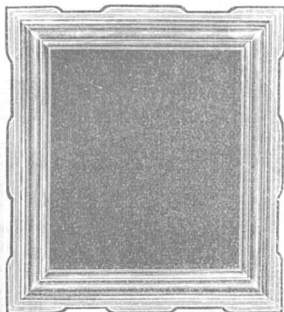
	Р. К.
8-вершковые . . . . .	13 75
7 » . . . . .	11 75
6 » . . . . .	10 50
5 » . . . . .	8 —
4 » . . . . .	6 50



№ 308.

Киоты фигурные, металлическій отливъ.

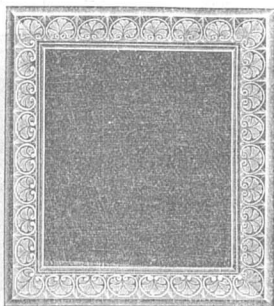
	Р. К.		Р. К.
12-верш. . . . .	14 75	6-верш. . . . .	5 75
10 » . . . . .	12 75	5 » . . . . .	4 —
8 » . . . . .	8 50	4 » . . . . .	3 50
7 » . . . . .	6 25	3 » . . . . .	3 25



№ 302.

Киоты кипарисовые, бронзовый отливъ.

	Р. К.
7-вершковые . . . . .	9 —
6 » . . . . .	8 10
5 » . . . . .	6 50
4 » . . . . .	5 50
3 » . . . . .	4 75

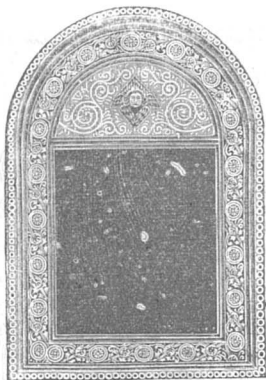


№ 305.

Киоты, рѣваной отливъ, прямые орѣховые, дубовые и красного дерева.

	Р. К.
7-вершковые . . . . .	7 50
6 » . . . . .	6 —
5 » . . . . .	4 50

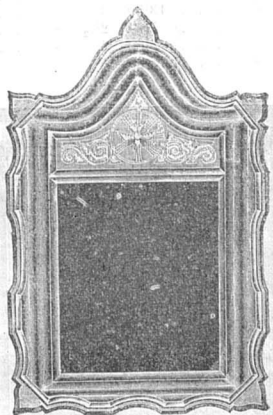
Фабрика церковной утвари Товарищества Андрея Захарина С-вей, въ Москвѣ.



№ 303.

Киоты полуциркульные, лѣшкы, дубовые.

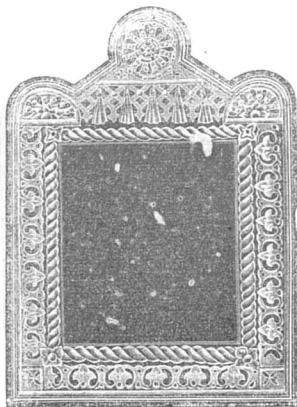
	Р.	К.
8-вершковые . . . . .	9	75
7 » . . . . .	8	—
6 » . . . . .	7	—
5 » . . . . .	5	40
4 » . . . . .	4	50



№ 306.

Киоты на пять угловъ, деревянный отливъ.

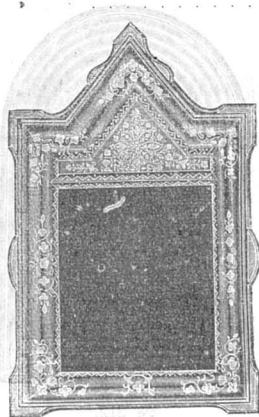
	Р.	К.
7-вершковые . . . . .	6	75
6 » . . . . .	6	10
5 » . . . . .	4	30
4 » . . . . .	4	—



№ 304.

Киоты рѣзные, узкая колонна.

	Р.	К.
8-вершковые . . . . .	9	50
7 » . . . . .	8	—
6 » . . . . .	6	25
5 » . . . . .	4	50
4 » . . . . .	3	50

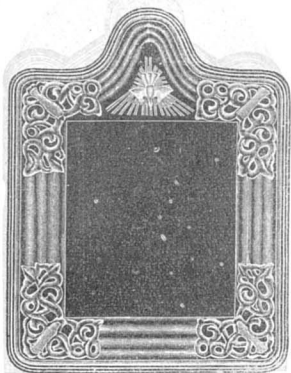


№ 307.

Киоты фигурные, эмалевый отливъ.

	Р.	К.
7-вершковые . . . . .	6	50
6 » . . . . .	5	75
5 » . . . . .	4	—
4 » . . . . .	3	50

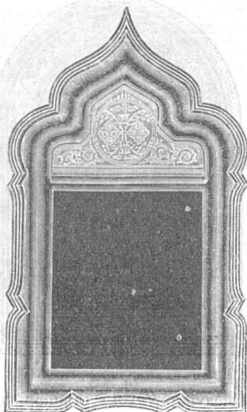
Фабрика церковной утвари Товарищества Андрея Захряпина С-вей, въ Москвѣ.



№ 309.

Киоты, въ углахъ рѣзба.

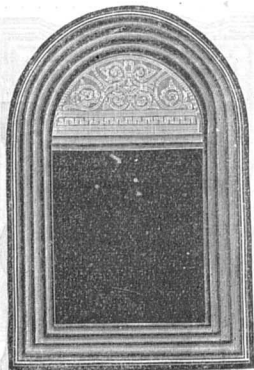
	Р.	К.		Р.	К.
8-верш.	6	60	5-верш.	3	50
7 »	5	25	4 »	3	—
6 »	4	60	3 »	2	40



№ 310.

Киоты византийскіе.

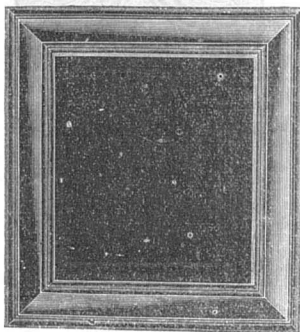
	Р.	К.		Р.	К.
16-верш.	29	—	5-верш.	3	50
12 »	16	25	4 »	2	60
10 »	13	50	3 »	2	50
8 »	7	—	2 <sup>1</sup> / <sub>2</sub> »	2	30
7 »	5	60	2 »	2	30
6 »	5	25			



№ 312.

Киоты полуциркульные, металлическіе  
верхъ, то вышеле, выдѣлѣ мѣди

	Р.	К.		Р.	К.
16-верш.	30	—	6-верш.	5	25
12 »	18	—	5 »	3	50
8 »	7	10	4 »	3	—
7 »	5	50	3 »	2	60



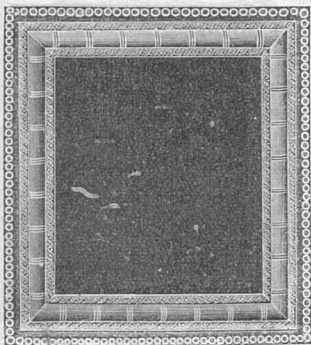
№ 311.

Киоты прямые, красного дерева.

	Р.	К.		Р.	К.
7-верш.	7	—	4-верш.	3	50
6 »	6	—	3 »	2	75
5 »	4	50			

Фабрика церковной утвари Товарищества Андрея Захарина С-вей, въ Москвѣ.

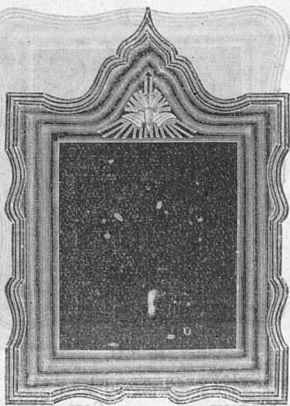




№ 313.

Киоты красного дерева, лѣзкой золоченый отливъ.

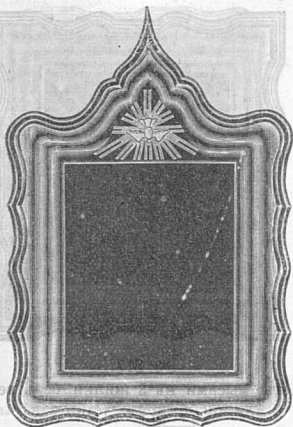
	Р. К.
8-верш. . . . .	5 75
7 » . . . . .	4 50
6 » . . . . .	3 60
5 » . . . . .	2 60



№ 314.

Киоты съ верхомъ, мѣсами въ 3 жидки.

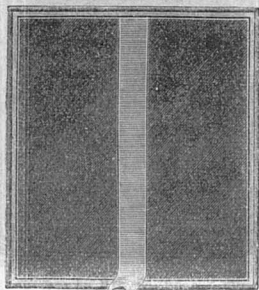
	Р. К.
7-верш. . . . .	4 70
6 » . . . . .	4 50
5 » . . . . .	2 90
4 » . . . . .	2 60



№ 315.

Киоты фигурные съ голубемъ.

	Р. К.		Р. К.
8-верш. . . . .	6	5-верш. . . . .	2 60
7 » . . . . .	4 40	4 » . . . . .	2 25
6 » . . . . .	4	3 » . . . . .	1 75

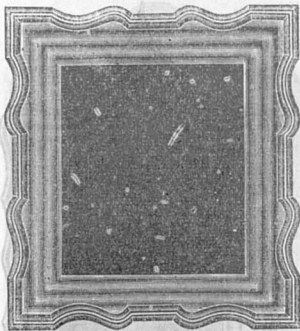


№ 316.

Киоты безъ отлива, бархатное нутро.

	Р. К.
7-верш. . . . .	3 10
6 » . . . . .	2 60
5 » . . . . .	1 75
4 » . . . . .	1 60
3 » . . . . .	1 50

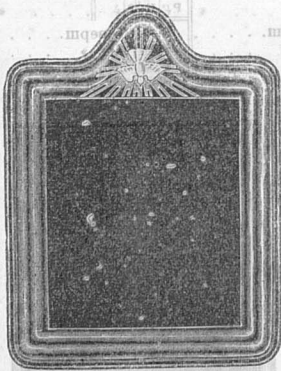
Фабрика церковной утвари Товарищества Андрея Захряпина С-вей, въ Москвѣ.



№ 317.

Киоты мысами въ 3 жилки безъ верха.

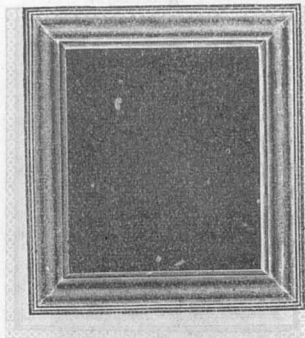
	Р.	К.		Р.	К.
12-верш.	12	—	6-верш.	3	75
10 »	10	—	5 »	2	25
9 »	8	—	4 »	2	15
8 »	5	25	3 »	1	75
7 »	4	25			



№ 318.

Киоты съ верхомъ, гладкіе съ голубемъ.

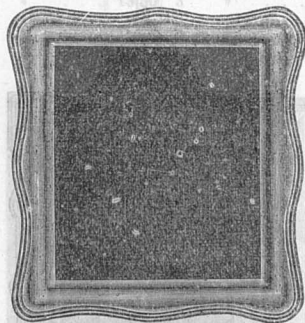
№ 1.		Р.	К.	№ 2.		Р.	К.
12-верш.		6	50	12-верш.		4	60
10 »		5	25	10 »		4	—
8 »		2	60	9 »		3	25
7 »		1	80	8 »		1	90
6 »		1	75	7 »		1	50
5 »		1	20	6 »		1	30
4 »		—	10	5 »		—	105
3 »		—	85	4 »		—	1
				3 »		—	65



№ 319.

Киоты прямые въ три жилки.

	Р.	К.		Р.	К.
16-верш.	15	60	5-верш.	1	15
12 »	6	50	4 »	1	05
10 »	5	25	3 »	—	80
9 »	4	75	2 1/2 »	—	65
8 »	2	60	2 »	—	65
7 »	1	80	1 1/2 »	—	60
6 »	1	70	1 »	—	60



№ 320.

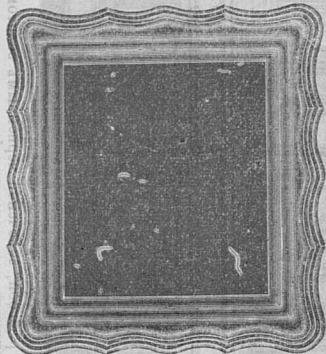
Киоты овалныя:

Съ верхомъ.

Безъ верха.

Съ верхомъ.		Р.	К.	Безъ верха.		Р.	К.
8-верш.		3	60	12-верш.		7	25
7 »		2	75	10 »		6	10
6 »		2	50	8 »		2	60
5 »		1	90	7 »		1	80
4 »		1	75	6 »		1	70
3 »		1	25	5 »		—	120
				4 »		—	110
				3 »		—	85

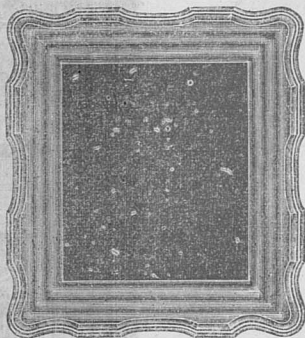
Фабрика церковной утвари Товарищества Андрея Захряпина С-вей, въ Москвѣ.



№ 321.

Киоты фигурные.

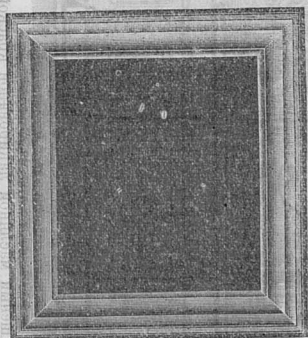
	Р.	К.		Р.	К.
8 вер.	4	90	5 вер.	1	75
7 »	3	25	4 »	1	70
6 »	3	15	3 »	1	40



№ 322.

Киоты фигурные, дубовый поликъ.

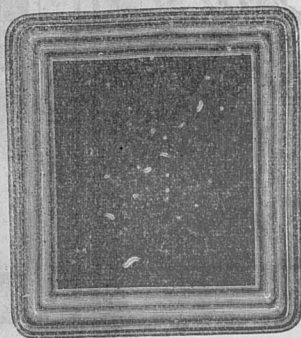
	Р.	К.		Р.	К.
8 вершк.	6	—	5 »	2	60
7 »	4	50	4 »	2	25
6 »	4	—	3 »	1	90



№ 323.

Киоты прямые, бронзовый отливъ.

	Р.	К.		Р.	К.
12 вер.	12	50	4 вер.	3	25
10 »	10	50	3 »	2	80
8 »	7	—	2 <sup>1</sup> / <sub>2</sub> »	2	10
7 »	5	25	2 »	1	—
6 »	4	30	1 <sup>1</sup> / <sub>2</sub> »	1	90
5 »	3	50	1 »	1	80

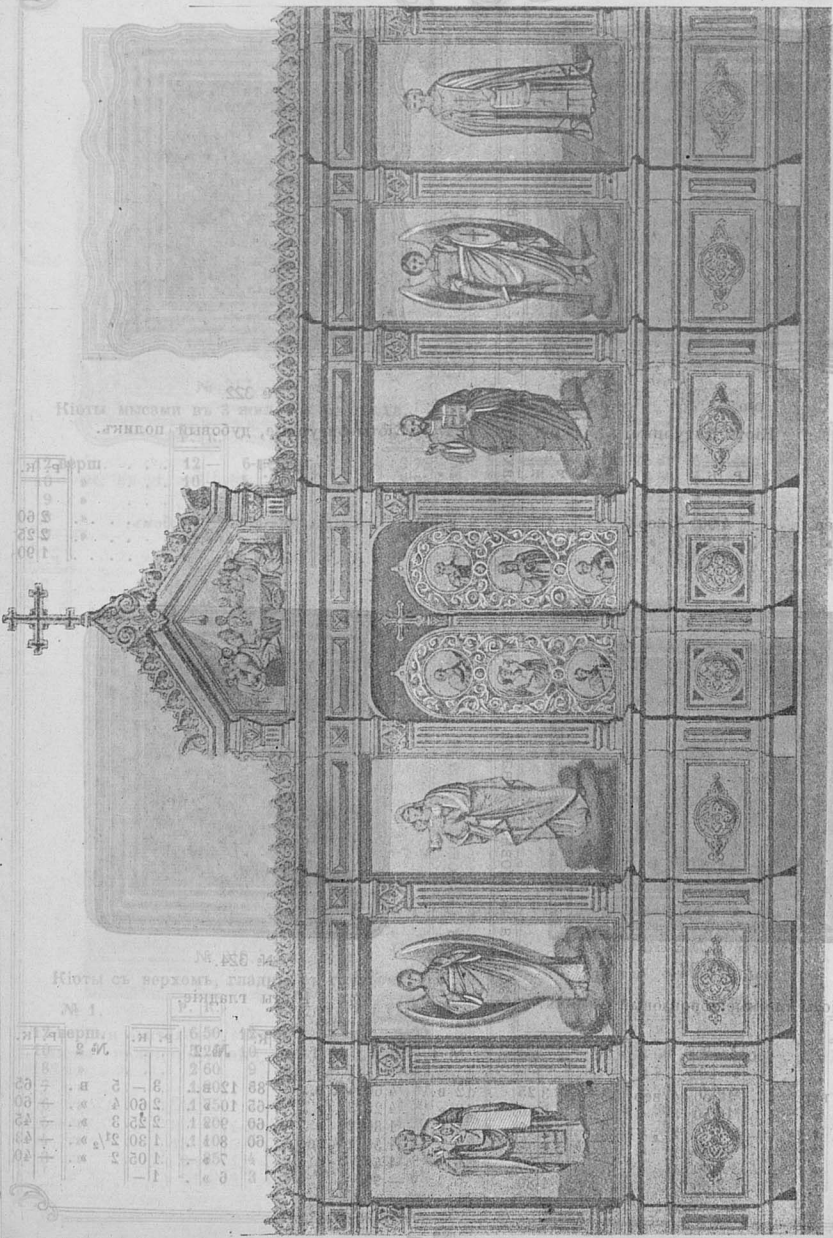


№ 324.

Киоты гладкіе.

№ 1	Р.	К.	№ 1	Р.	К.	№ 2	Р.	К.	№ 2	Р.	К.
12 в.	4	60	4 в.	—	85	12 в.	3	—	5 в.	—	65
10 »	4	25	3 »	—	65	10 »	2	60	4 »	—	60
8 »	1	80	2 »	—	60	9 »	2	25	3 »	—	45
7 »	1	50	1 <sup>1</sup> / <sub>2</sub> в.	—	60	8 »	1	30	2 <sup>1</sup> / <sub>2</sub> »	—	43
6 »	—	140				7 »	1	05	2 »	—	40
5 »	—	90				6 »	1	—			

Фабрика церковной утвари Товарищества Андрея Захряпина С-вей, въ Москвѣ.



1.00
0.50
0.25
0.12
0.06
0.03
0.01

1.00	1
0.50	2
0.25	3
0.12	4
0.06	5
0.03	6
0.01	7

№ 346. Иконогастъ рѣзаной, крашеный масляной лакированной краской (двѣта-по желанію), съ рѣзьбой, золоченой червоннымъ золотомъ или же сплошь золоченой, а также и бронзовый золоченый разныхъ рисункомъ и на разныхъ цѣнахъ.



№ 347.

Кіотъ спускной 14×13 верш. бронзовый, сіяніемъ, съ укра-  
шеніемъ камнями, для иконы 7×6 верш. . . . .

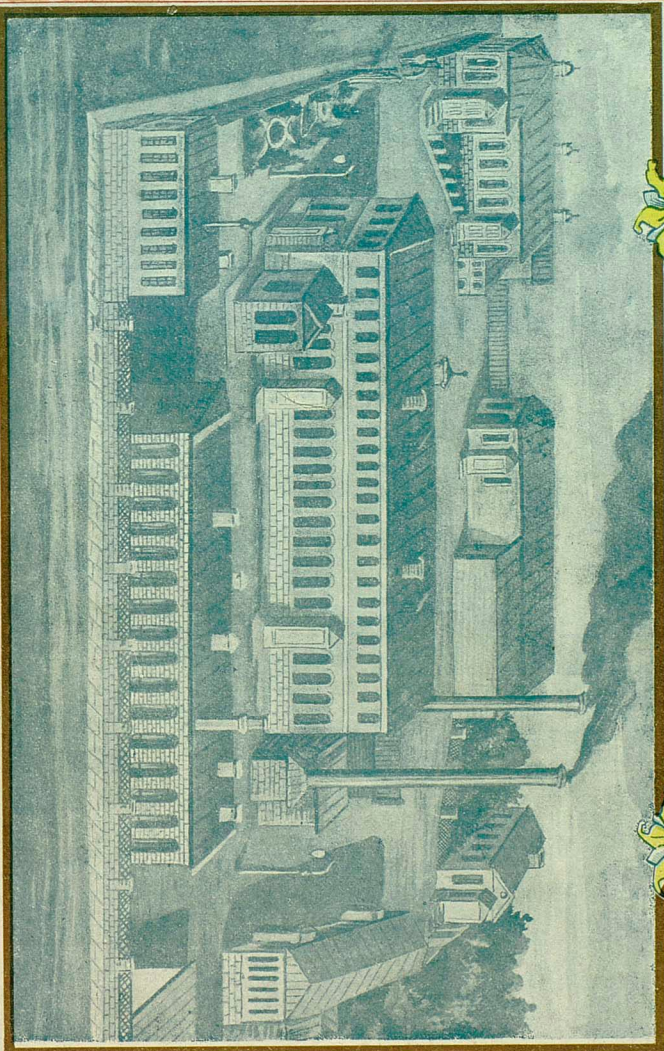
Р.	К.	Р.	К.	Р.	К.
125	—	175	—	225	—

Для удобства уважаемыхъ г. г. покупателей при заказѣ можемъ  
высылать всѣ богослужебныя книги синодальнаго изданія, по цѣнѣ  
синодальнаго каталога, а также имѣются всѣ предметы для освѣщенія  
храмовъ и престоловъ.



2007113410

ФАБРИКА ЦЕРКОВНОЙ УТВАРИ



ТОВАРИЩЕСТВА

АНДРЕЯ ЗАХРЯПИНА БЫНОВЕЙ