

М 895

1858 ГОДА
ПОСТАВЩИКИ
ВЫСОЧАЙШАГО ДВОРА.

ПРЕЙСЪ-КУРАНТЬ

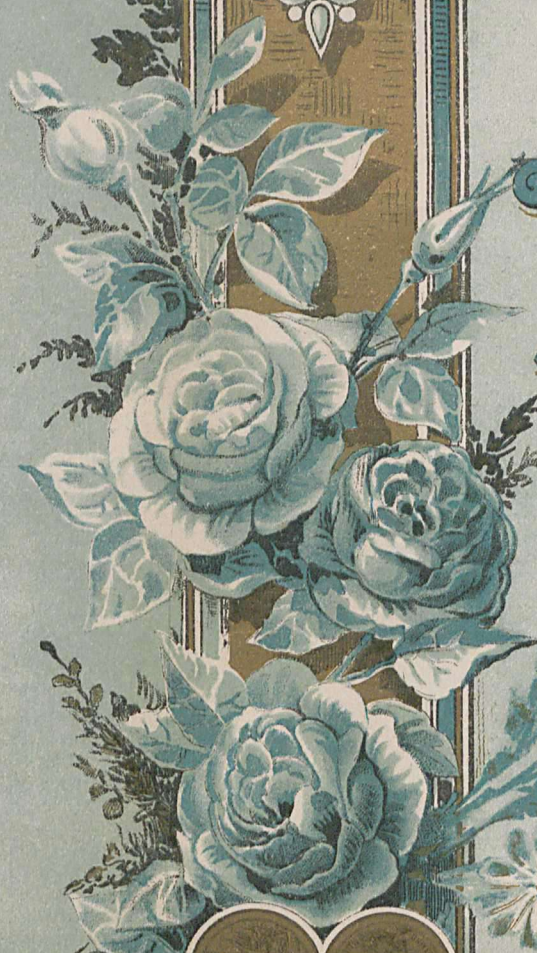
ПАРФЮМЕРНО-КОСМЕТИЧЕСКИХ
ТОВАРОВЪ

ТОРГОВАГО
ДОМА

А. РАЛЛЕ и К^о

ВЪ МОСКВѢ.

ЗА СВОИ ПРОИЗВЕДЕНІЯ ФИРМА УДОСТОЕНА
24^{хъ} ВЫСШИХЪ НАГРАДЪ
НА ВЫСТАВКАХЪ:
РУССКИХЪ И ИНОСТРАННЫХЪ



№
21081

ОГЛАВЛЕНІЕ.

	Стран.
Одеколонъ	2— 8
Духи	9—17
Уксусъ Туалетный	17
Туалетныя воды	19
Средства для кожи: кремы, личныя помады, губныя помады, личной фиксатуаръ, губной фиксатуаръ, кольдъ-кремъ, румяна, бѣлила, молоко, глицеринъ	20—21
Помады	22—25
Масла душистыя	25
Фиксатуаръ	25
Укрѣпительныя воды	25—27
Краска для волосъ, фабра, брилiантинъ	27
Средства для куренiя	27
Средства для зубовъ	28—29
Пудра рисовая	29—31
Мыла туалетныя	32—39
Мыла медицинскiя	41
Мыла жидкія, въ порошокъ, кремы	41
Саше, душистый порошокъ, вода розовая, мигреневыя карандаши, нюхательная соль, масло розовое, приборы для туалета	43
Сюрпризы	45
Названіе духовъ	46—47

РГБ



Золотая медаль за Парижскую выставку 1889 г.

РОССИЙСКАЯ
ГОСУДАРСТВЕННАЯ
БИБЛИОТЕКА

7345-20



1882 года.



1846 года.



1865 года.

ПРЕЙСЪ-КУРАНТЪ
ПАРФЮМЕРНЫХЪ И КОСМЕТИЧЕСКИХЪ ТОВАРОВЪ
ПРИДВОРНЫХЪ ПОСТАВЩИКОВЪ
Его Императорскаго Величества Государя Императора
и Его Величества Шаха Персидскаго

А. РАЛЛЕ и К^о
ВЪ МОСКВѢ.

ФИРМА СУЩЕСТВУЕТЪ БОЛѢЕ 50 ЛѢТЪ И УДОСТОЕНА ЗА СВОИ ПРОИЗВЕДЕНІЯ
24-ХЪ ВЫСШИХЪ НАГРАДЪ НА ГЛАВНЫХЪ РУССКИХЪ И ИНОСТРАННЫХЪ
ВЫСТАВКАХЪ.



МОСКВА.
Типо-литографія Высочайше утвержденнаго Т-ва И. Н. Кушнерева и К^о,
Пименовская улица., соб. домъ.



1895.

211 -

4175

А. РАЛЛЕ и К^о, поставщики ВЫСОЧАЙШАГО двора.



352.



249.



227.



239.



234.



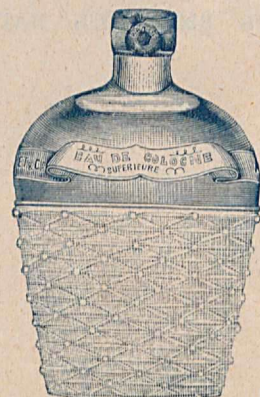
224.



247.



222.



240.

Всѣ рисунки изображены въ 1/2 натуральной величины.

НОВОСТЬ: Цвѣточная вода Ралле. 1 руб. и 60 коп.

А. РАЛЛЕ и К^о, поставщики ВЫСОЧАЙШАГО двора.

О-ДЕ-КОЛОНЪ

КВАДРЮПЛЬ

самаго высшаго достоинства.

Спеціальность А. РАЛЛЕ и К^о.

Пользуются большою извѣстностью.

№№		Дю- жина.	Фла- конъ.	№№		Дю- жина.	Фла- конъ.
О-де-колонъ КВАДРЮПЛЬ экстра (№ 4).				О-де-колонъ КВАДРЮПЛЬ съ сильнымъ запахомъ (№ 5).			
220	Литръ	48	4	242	Большой флаконъ	12	1
221	Высокій флаконъ.	7	20	243	Средній „	7	80
222	Большой „ (рис. стр. 2)	12	1	244	Малый „	4	80
223	Средній „	7	80	О-де-колонъ имперіаль.			
224	Малый „ (рис. стр. 2)	4	80	245	Большая стеклянка	16	80
225	Пробный „	1	20	246	Полустлянка	10	20
О-де-колонъ. КВАДРЮПЛЬ оплетенныя:				247	Флаконъ (рис. стр. 2)	6	—
226	Большая бутылка.	42	3	О-де-колонъ семейный.			
227	Полу-бутылка (рис. стр. 2)	27	2	Рекомендуются какъ для взрос- лыхъ, такъ и для дѣтей.			
228	Четверть „	15	1	248	Семейный Большой флаконъ	12	1
О-де-колонъ КВАДРЮПЛЬ съ металлическою пробкою:				249	„ Средній „ (рис. стр. 2)	7	20
232	Большой флаконъ.	15	1	250	„ Малый „	4	80
233	Средній „	10	20	О-де-колонъ тройной, лучшаго качества.			
234	Малый „ (рис. стр. 2)	6	—	351	Тройной Большая стеклянка	15	1
О-де-колонъ КВАДРЮПЛЬ дорожно-карманный.				352	„ Полустлянка (рис. стр. 2)	10	20
236	Круглый малый флаконъ	3	60	353	„ Флаконъ	6	—
237	„ большой „ (рис. стр. 4)	5	40	254	„ Малый флаконъ	2	40
238	Овальный.	7	20	255bis	„ Полуоплетенная бутылка	7	20
239	„ оплетенный (рис. стр. 2)	10	80	251	„ Бол. стекл. съ метал. проб.	16	80
240	Фляжка (рис. стр. 2)	4	80	252	„ Полусткл. „ „ „	12	1
				253	„ Флаконъ „ „ „	7	20

НОВОСТЬ: Цвѣточная вода РАЛЛЕ (запахъ: ландышъ, илангъ и т. п.).

А. РАЛЛЕ и К^о, поставщики ВЫСОЧАЙШАГО двора.



272.



284.



261.



328.



259.



264.



263.



279.



237.



277.

Всѣ рисунки изображены въ 1/2 натуральной величины.

А. РАЛЛЕ и К^о, поставщики ВЫСОЧАЙШАГО двора.

№№	О-де-колонъ	Дю- жина.	Фла- копъ.	№№	О-де-колонъ	Дю- жина.	Фла- копъ.
	(Продолженіе). двойной.				(Продолженіе). дорожный		
256	Двойная стеклянка	15	— 1 25				
257	Большая „	11	40 — 95	281	Большой флаконъ	21	— 1 75
258	Полустеклянка	7	20 — 65	282	Средній „	12	— 1 —
259	Флаконъ (рис. стр. 4)	4	60 — 40	283	Большой „ оплетен.	24	— 2 —
				284	Средній „ (рис. стр. 4)	15	— 1 25
	О-де-колонъ № 1.				О-де-колонъ Фарина.		
260	Двойная стеклянка № 1	18	— 1 50				
261	Большая „ (рис. стр. 4)	13	80 — 1 15	285	Большой флаконъ	10	80 — 90
262	Полустеклянка	7	80 — 65	286	Средній „	6	60 — 55
263	Флаконъ (рис. стр. 4)	4	80 — 40	287	Малый „	5	40 — 45
264	4-хъ угольный фл. (р. стр. 4)	4	20 — 35	288	Большая стеклянка	13	80 — 1 15
265	Малый флаконъ	3	60 — 30	289	Полустеклянка	7	80 — 65
266	Пробный флаконъ	1	20 — 10	290	Оплетен., больш. бутылка	30	— 2 50
267	Овальный „	12	— 1 —	291	„ полубутылка.	21	— 1 75
	О-де-колонъ № 2.			292	„ четв. „	12	— 1 —
269	Двойная стеклянка	16	80 — 1 40	293	„ средн. флаконъ	8	— — 70
270	Большая стеклянка	12	— 1 —				
271	Полустеклянка	7	20 — 60		О-де-колонъ разный, высшій сортъ.		
272	Флаконъ (рис. стр.4)	4	— — 35	299	Килограммъ	48	— 4 —
	О-де-колонъ № 3.			300	Въ графинахъ	21	— 1 75
273	Большая стеклянка	10	80 — 90	301	„ „	11	— — 95
274	Полустеклянка	6	60 — 55	218	Большой графинъ	24	— 2 —
275	Флаконъ	3	60 — 30	297	Малый „	12	— 1 —
276	Малый флаконъ	2	40 — 20				
	О-де-колонъ вѣсовой.				О-ДЕ-КОЛОНЪ ПРИДВОРНЫЙ ВЫСШАГО КАЧЕСТВА		
277	№ 1-й въ 1 фунтъ (рис. стр. 4)	18	— 1 50		№ 562. Большой квадрат. флак., дюж. 21 р., флак. 1 р. 75 к.		
278	№ 2-й „ 1/2 фунта	10	20 — 85				
279	Двойной въ 1 фунтъ (рис. стр. 4)	15	60 — 1 30				
280	№ 3-й въ 1 фунтъ б. ск.	7	80 — 65				
					ВОДА ЦВѢТочная замѣняющая духи.		
				1154	Большой флаконъ (рис. стр. 6)	12	— 1 —
				1155	Малый „	7	20 — 60

НОВОСТЬ: Цвѣточная вода РАЛЛЕ (запах: ландышъ, илангъ и т. п.).



311.



307.



734.



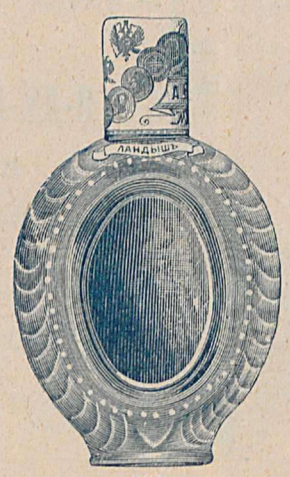
1154.



304.



302.



325.



314.

Всѣ рисунки представлены въ 1/2 натуральной величины.

А. РАЛЛЕ и К^о. поставщики ВЫСОЧАЙШАГО двора.

№№	О-де-колонъ	Дю- жина.	Фла- ковъ.
	карболовый.		
329	Большая стеклянка	18 —	1 50
331	Средняя „	13 80	1 15
358	Малая „	7 80	— 65

№№	О-де-колонъ	Дю- жина.	Фла- ковъ.
	эйкалитовый.		
359	Большая стеклянка	18 —	1 50
360	Средняя „	13 80	1 15
363	Малая „	7 80	— 65

№№	О-де-колонъ	Дю- жина.	Фла- ковъ.
	тимоловый.		
364	Большая стеклянка	18 —	1 50
371	Средняя „	13 80	1 15
372	Малая „	7 80	— 65

№№	О-де-колонъ	Дю- жина.	Фла- ковъ.
	орхиде.		
734	Изящный флаконъ (рис. стр. 6) . . .	15 —	1 25

ОСВѢЖИТЕЛЬНЫЙ О-ДЕ-КОЛОНЪ.

Разрѣшенъ Московскимъ Врачебнымъ
Управленіемъ.

Средство для освѣженія головы и лица. Имѣетъ сильный
и пріятный ароматъ.

302	Большіе овальные флаконы (рис. стр. 6)	12 —	1 —
	Флак. Башня Эйфеля.		
319	Малый флаконъ	3 60	— 30
320	Большой „	8 40	— 70

1154	Цвѣточная вода (замѣняющая духи) (рис. стр. 6)	12 —	1 —
1155	„ „ „ „ „ „	7 20	— 60

О-ДЕ-КОЛОНЪ

ДИСТИЛЛИРОВАННЫЙ НА ЦВѢТАХЪ

ВСЕВОЗМОЖНЫХЪ ЗАПАХОВЪ.

ОСОБЕННО РЕКОМЕНДУЕМЫЕ ЗАПАХИ:

Ландышъ, Персидская сирень, Бѣлый ирисъ,
Віолець - де - пармъ, Резеда, Бѣлая сирень,
Опононакъ, Придворный букетъ и другіе
(болѣе 36 разныхъ запаховъ).



**ЕДИНСТВЕННЫЙ НАСТОЯЩІЙ
ЦВѢТОЧНЫЙ О-ДЕ-КОЛОНЪ**

САМАГО ВЫСШАГО ДОСТОИНСТВА.

Золотая медаль на Парижской выставкѣ 1889 г.

№№	Описание	Дю- жина.	Фла- ковъ.
304	Большая стеклян. 4-хъ уг. съ мет. проб. (рис. стр. 4)	12 —	1 —
305	Полустеклянка „ „ „ „ „	7 20	— 60
306	Четверть стеклян „ „ „ „ „	4 80	— 40
307	Осьмая (рис. стр. 6) „ „ „ „ „	3 60	— 30
308	Пробная стеклян. 4-хъ уг. съ мет. проб.	1 80	— 15
311	Карманный флак. съ мет. пр. (рис. стр. 6)	4 20	— 35
314	По 1 фунту, б. с. (рис. стр. 6), б. ск.	30 —	2 50
314bis	„ 1/2 „ „ „ „ „ „ б. ск.	15 60	1 30
324	Фл. Башня Эйфеля.	6 —	— 50
325	„ съ зеркаломъ (рис. стр. 6)	12 —	1 —
326	„ „	16 —	1 35
328	Двойная стеклянка (рис. стр. 4)	18 —	1 50

НОВОСТЬ: Цвѣточная вода РАЛЛЕ (запаха: ландышъ, илангъ и т. п.)

ДУХИ.



2011.



002.



835.



2007.



584.



605.



2010.



2038.



809.



598.



633.



379.



Г. И. ЕРМОЛОВЪ



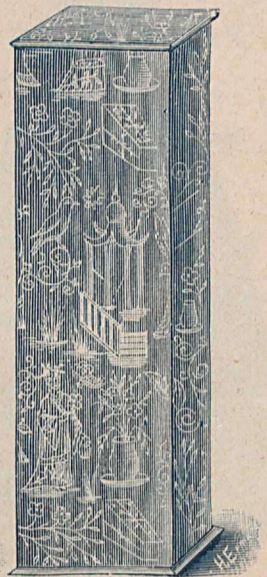
626.



804.



2030.



Всѣ рисунки изображены въ 1/2 натуральной величины.

А. РАЛЛЕ и К^о, поставщики ВЫСОЧАЙШАГО двора.

ЦВѢТОЧНАЯ ВОДА

(ЗАМѢНЯЮЩАЯ ДУХИ),

ИЗОБРЕТЕННАЯ И УСОВЕРШЕНСТВОВАННАЯ

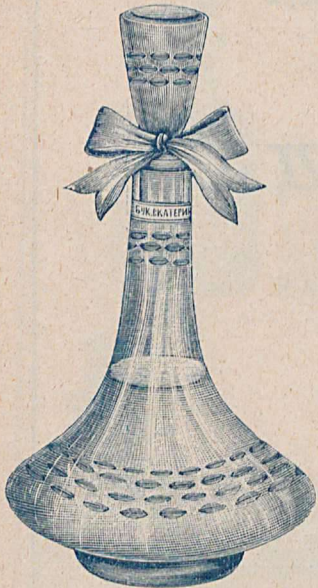
А. РАЛЛЕ и К^о.

ДУХИ.

№ №	Дю- жина.	Фла- конъ.	№ №	Дю- жина.	Фла- конъ.
ДУХИ.			Разные.		
№ 1-й.			(Продолженіе).		
2000	Большой флаконъ	9 — — 75	599	Ландышъ 4-хъ угол. флакон.	12 — 1 —
2001	Средній ”	5 40 — 45	601	Бѣлый гелиотропъ	12 — 1 —
2002	Малый ” (рис. стр. 8)	4 20 — 35	602	Не забудь меня (рис. стр. 16)	12 — 1 —
№ 2-й.			603	Эсс-велютинъ	12 — 1 —
2003	Большой флаконъ	6 — — 50	604	Пачули высшій сортъ	15 — 1 25
2004	Средній ”	4 20 — 35	605	Значеніе цвѣтовъ (рис. стр. 8)	18 — 1 50
2005	Малый ”	3 — — 25	606	Послѣдняя новость	15 — 1 25
№ 3-й.			607	Французскіе	18 — 1 50
2006	Средній флаконъ	3 — — 25	609	Гиацинтъ	12 — 1 —
2007	Малый ” (рис. стр. 8)	2 40 — 20	376	Ирисъ бѣлый въ футляр	15 — 1 25
2008	Большая плоская стеклянка	2 40 — 20	610	” ”	12 — 1 —
2009	Средняя ” ”	1 80 — 15	800	Полевые цвѣты	12 — 1 —
2010	Малая ” ” (рис. стр. 8)	1 20 — 10	801	Башня Эйфеля	9 — — 75
Разные.			802	” ”	12 — 1 —
379	Рояль-Ралле въ футлярѣ (р. стр. 8)	24 — 2 —	807	Полевые цвѣты	9 — — 75
2038	” ” безъ футляра	18 — 1 50	809	Овальн. флакон. (рис. стр. 8)	4 80 — 40
574	Форменные б. ск.	— 90 — 10	810	Казанлыкская роза	2 40 — 20
576	Маленькія бутылочки	1 50 — 15	835	Корилописъ японск. (р. стр. 8)	18 — 1 50
577	Тоже, изящной отдѣлки	1 80 — 20	2030	” ” въ фу- раxъ (рис. стр. 8)	21 — 1 75
578	Разн. фиг. Б./с.	1 50 — 15	2011	Квадрюплъ (рис. стр. 8) б. ск.	6 — — 50
579	Драхмовые	1 80 — 15	799	Лотные съ метал. капсулами	4 80 — 40
580	Въ 2 драхмы	3 60 — 30	843	Чайники	4 80 — 40
581	Сюрпризные	2 40 — 20	1153	Духи малютка	3 60 — 30
582	Въ 1 лотъ	3 60 — 30	Высшій сортъ.		
583	” 2 лота	7 20 — 60	625	Пробный	— 60 — 05
584	Съ видами Москвы и С.-Петербурга (рис. стр. 8)	3 60 — 30	626	Въ 1 лотъ (рис. стр. 8)	4 80 — 40
587	Въ соломенныхъ футлярахъ	9 — — 75	627	” 2 лота	9 60 — 80
588	Тройные	9 — — 75	628	Малый флаконъ	9 — — 75
590	Съ перехватомъ.	11 — — 95	629	Средній ”	12 — 1 —
595	Англійскіе	12 — 1 —	630	Большой флаконъ	18 — 1 50
596	Жокей-Клубъ	12 — 1 —	631	Самый большой флаконъ	27 — 2 25
598	Ландышъ, круглые флаконы (рис. стр. 8)	12 — 1 —	632	Съ металлическими пробками	9 — — 75
			633	” ” ” (рис. стр. 8) ” ” ”	12 — 1 —
			803	Хрусталн. пробки больш. флак.	7 20 — 60
			804	” ” малый ” (р. стр. 8)	4 80 — 40
			805	Металлич. ” больш. ”	7 20 — 60
			806	” ” малый ”	4 80 — 40

НОВОСТЬ: Цвѣточная вода РАЛЛЕ (запахъ: ландышъ, илангъ и т. п.).

Американские духи.



682.



694.



684.



659.



2024.



1883.



834.



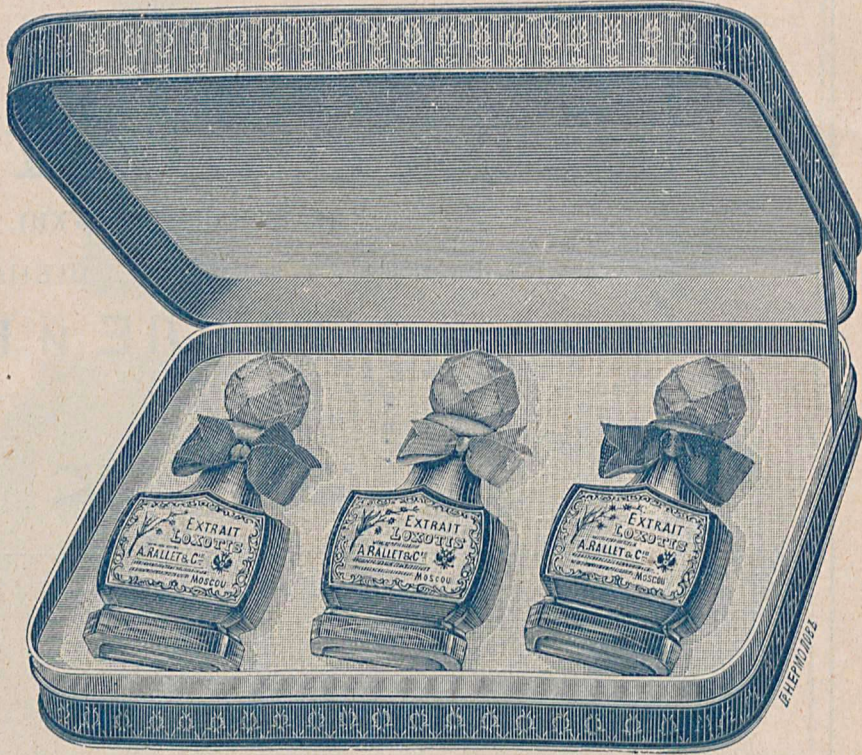
663.



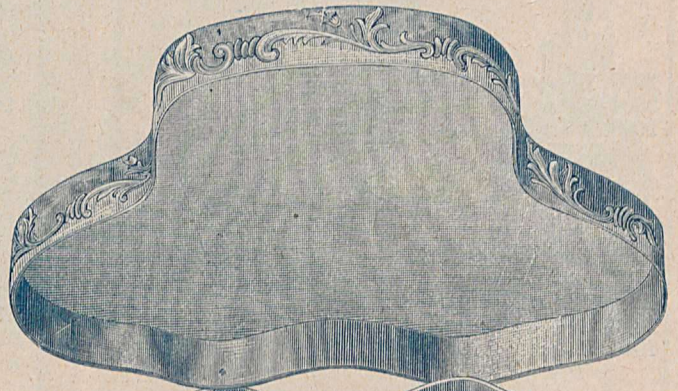
688.



693.



2026.



Коробка Ренансь.

Все рисунки представлены в 1/2 натуральной величины.

А. РАЛЛЕ и К^о, поставщики ВЫСОЧАЙШАГО двора.

№№	Д У Х И.	Дю- жина.	Фла- конь.	№№	Д У Х И.	Дю- жина.	Фла- конь.
	(Продолженіе).				(Продолженіе).		
	ЧЕТВЕРНЫЕ				Шлифованные.		
	съ металлическими пробками.						
611	Бѣлый, большой флаконъ	7	20 — 60	681	24	— 2 —
612	” средний ”	6	— 50	682	(рис. стр. 10)	21	— 1 75
613	” малый ”	4	20 — 35	683	24	— 2 —
	Съ металлическими капсюлями.			684	(рис. стр. 10)	12	— 1 —
616	Карманные	4	20 — 35				
617	Высокій флаконъ	12	— 1 —		Квадрюль эссенція.		
618	Шары малые	12	— 1 —	688	Малый флаконъ (рис. стр. 14.)	12	— 1 —
	Эсс-букетъ.				Духи американ. (нов. запаховъ)		
635	Четерехъ-угольный, малый	7	20 — 60	691	(рис. стр. 10)	4	80 — 40
636	” ” большой	13	20 — 1 10	694		
637	” ” мал. оплет.	10	20 — 85		Шампанскія бутылки.		
638	” ” больш. ”	16	50 — 1 40				
639	Круглый ” малый	6	60 — 55	692	Малыя	15	— 1 25
640	” ” большой	9	60 — 80	693	Большія (рис. стр. 10)	24	— 2 —
	Виолетъ де Пармъ.				Въ оплетеныхъ корзинахъ.		
641	Эссенція Виолетъ	12	— 1 —	696	По 4 флакона	12	— 1 —
646	Виолетъ алжирскій въ футляр	24	— 2 —	697	” 6 ”	15	— 1 25
	Уральская фіалка.			698	” 12 ”	24	— 2 —
663	Четырехъ-угольный флаконъ (р. стр. 10)	9	— 75		Французскіе.		
	Кувшины.						
649	Золоченые малые	27	— 2 25	701	№ 1	7	20 — 60
650	” большіе	33	— 2 75	702	№ 2	12	— 1 —
651	Съ живописью малые	30	— 2 50	704	Подъ литерою А	9	— 75
652	” большіе	36	— 3 —	707	Триплъ малые	6	— 50
	Оплетенные флаконы.			708	” большіе	9	— 75
659	Триплъ (рис. стр. 10)	12	— 1 —	709	Дубль	4	80 — 40
	Гравированные.			710	Гигіеническіе	9	— 75
660	Съ золотомъ	14	— 1 20		Американскіе (новыхъ запаховъ).		
661	” ”	15	— 1 25	694	Флаконъ съ хруст. пробк. луч- шаго достоинства (рис. стр. 10)	4	80 — 40
662	” ”	18	— 1 50		Флаконы «Арфа».		
	Золоченые флаконы.			834	Средній флаконъ (рис. стр. 10)	4	20 — 35
2013	Витые	9	— 75		Англійскіе.		
664	Эксоновъ, малый флаконъ	9	— 75	714	Кувшины	10	— 85
665	” большой флаконъ	15	— 1 25	721	Въ 1 лоть б. ск.	4	80 — 40
666	Илангъ-Илангъ, малый флак.	9	— 75	722	” 2 лота б. ск.	9	60 — 80
667	” ” больш. флак.	15	— 1 25		Коробка Режансъ 3 р. (рис. стр. 10)		
668	4-хъ угольные	12	— 1 —				
669	Помпадуръ	14	— 1 20				
671	Форма Лепранъ	15	— 1 25				
672	Въ футлярахъ	21	— 1 75				
673	” ”	24	— 2 —				
674	” ”	27	— 2 25				
675	” ”	27	— 2 25				
677	” ”	30	— 2 50				
678	” ”	42	— 3 50				
679	” ”	45	— 3 75				
680	” ”	51	— 5 25				

НОВОСТЬ: Цвѣточная вода РАЛЛЕ (запахъ: ландышъ, илангъ и т. п.).



726.



967.



2035.



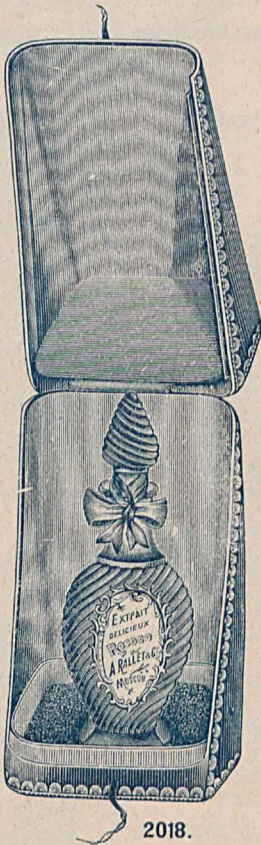
2022.



729.



976.



2018.



796.



1060.



2031.



727.



1065.



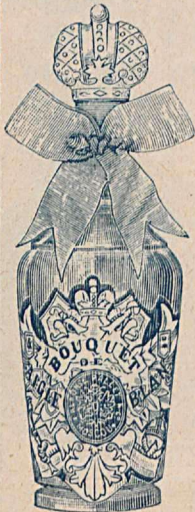
1037.



863.



728.



735.



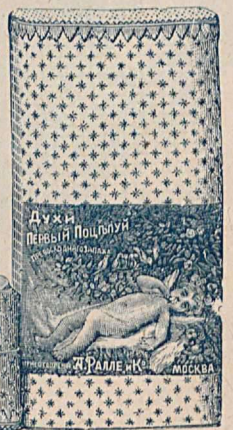
2016.



Г.Н. ЕРМОЛОВЪ



2014.



А. РАЛЛЕ и К^о, поставщики ВЫСОЧАЙШАГО двора.

ДУХИ. (Продолженіе).		Дю- жина.	Фла- конъ.	№№	ДУХИ.		Дю- жина.	Фла- конъ.
Симпсонъ.					Первый поцѣлуй.			
723	Опопонакъ	12	— 1					
724	Шипръ	12	— 1					
Персидская сирень.				117	Флаконъ	12	— 1	—
727	Малый флаконъ (рис. стр. 12)	9	— 75	2014	Въ футлярахъ (рис. стр. 12)	15	— 1	25
728	Средній „ (рис. стр. 12)	12	— 1					
729	Большой „ (р. стр. 12) метал. проб.	18	— 1 50	Поцѣлуй меня.				
375	Въ футлярахъ	15	— 1 25	2015	Флаконъ	12	— 1	—
Сирень бѣлая.				2016	Въ футлярахъ (рис. стр. 12)	15	— 1	25
374	Въ футлярахъ	15	— 1 25	Люби меня.				
608	Безъ футляровъ	12	— 1					
Цвѣтущая сирень.				2034	Флаконъ прелестный запахъ (р. стр. 12)	12	— 1	—
863	Большой флаконъ (рис. стр. 12)	12	— 1	Конфетка моя.				
Свѣжее сѣно.				2035	Флаконъ (рис. стр. 12)	12	— 1	—
730	Малый флаконъ	6	— 50	Конецъ вѣка.				
731	Средній флаконъ	12	— 1	2020	Большой флаконъ	18	— 1	50
Мусмэ.				2021	Средній „	15	— 1	25
(Обезпеч. прав. собствен.).				2022	Малый „ (рис. стр. 14)	12	— 1	—
2028	Флаконъ боченкомъ	5 40	— 45	976	Вера-віолета кругл. флаконъ	12	— 1	—
Локсотисъ.				976	Вера-віолета плоск. фл. (рис. стр. 12)	12	— 1	—
2026	Малый флаконъ (рис. стр. 10)	12	— 1	1189	Вера Віолета 4-хъ угольн.	15	— 1	25
2027	Большой флаконъ	24	— 2	1037	Тебя избрала я (рис. стр. 12)	12	— 1	—
Франко-русскіе.				1060	Первая радость. „ „ 12)	12	— 1	—
676	Круглый флаконъ	12	— 1	1065	Империаль разн. запах. (р. стр. 12)	15	— 1	20
Букетъ Бѣлаго Орла.				Форма Аткинсонъ.				
735	Въ коробкѣ съ саше (рис. стр. 12)	30	— 2 50	Гари-Пероль б. ск.				
Віолетинъ.				736	Средній флаконъ	12	— 1	—
796	Плоскій флаконъ (рис. стр. 12)	24	— 2	737	Малый „	6	— 1	50
Орхидэ.				Флаконы съ рисунками.				
726	Флаконъ Орхидэ (рис. стр. 12)	18	— 1 50	740	Средній флаконъ	10	— 1	85
Империаль Руссъ.				741	Большой флаконъ	21	— 1	75
2038	Квадратный флаконъ (рис. стр. 8)	18	— 1 50	Цвѣточные.				
РОЯЛЬ-РАЛЛЕ.				591	Большой флаконъ	12	— 1	—
379	Въ футлярѣ флаконъ (рис. стр. 8)	24	— 2	507	Средній „	9	— 1	75
Рокко.				615	Малый „	6	— 1	50
2017	Флаконъ Рокко	15	— 1 25	Модные.				
2018	Въ футлярахъ (рис. стр. 12)	18	— 1 50	742	Большой флаконъ	9	— 1	25
Режансъ.				743	Средній „	6	— 1	50
1883	Изящный флаконъ (рис. стр. 10)	18	— 1 50	Царскіе.				
Портъ-бонеръ.				749	Средній флаконъ	12	— 1	—
2023	Большой флаконъ	9	— 75	750	Малый „	1 80	— 1	15
2024	Малый „ (рис. стр. 10)	6	— 50	Шелковый этикетъ.				
733	Овальный флаконъ	12	— 1	732	Большой флаконъ	18	— 1	50
Букетъ Карно.				2031	Малый „ (рис. стр. 12)	12	— 1	—

А. РАЛЛЕ и К^о, поставщики ВЫСОЧАЙШАГО двора.



694.



2026.



1064.



772.



836.



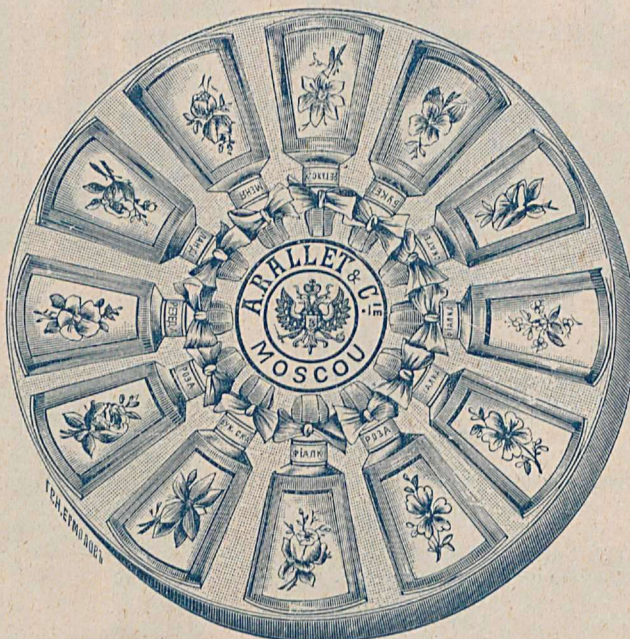
768.



813 а.



2037.



798.



841.



757.

Всё рисунки представлены в 1/2 натуральной величины.

НОВОСТЬ: Цветочная вода РАЛЛЕ (запах: ландышъ, илангъ и т. п.).

А. РАЛЛЕ и К^о, поставщики ВЫСОЧАЙШАГО двора.

№№	ДУХИ.	Дю- жина.	Фла- конъ.	№№	ДУХИ.	Дю- жина.	Фла- конъ.
	(Продолженіе).				(Продолженіе).		
	Придворные.				Черемуха.		
	Самаго высш. качества, б.ск.						
813a	1-я величина (рис. стр. 14)	12	1				
813b	2 л „	15	1 25	839	Большой флаконъ	12	1
813c	3-я „	24	2	840	Средній „	9	75
813d	4-я „	36	3	841	Малый „ (рис. стр. 14)	4	80
813g	5-я „	72	6	842	Сам. мал. „	3	25
	Прекрасные (Exquis.).				Большой спрость.		
836	Большой флаконъ (рис. стр. 8)	18	1 50	1464	Китайскій букетъ (рис. стр. 14)	2	40
	Превосходные.				Граненые народные.		
2037	Плоскій флаконъ (рис. стр. 14)	4	20 — 35	761	№ 273 б. с.	—	65
378	Пробные флаконы	1	20 — 10	762	„ 272 „ „	—	75
	Б-ть выставки въ Чикаго.			762a	„ 281 „ „	—	75
377	Изящный флаконъ	12	1	762b	„ 278 „ „	—	75
	Полумѣсяцемъ восточные.			762c	„ 280 „ „	—	75
751	Малый флаконъ	6	— 50	763	„ 276 „ „	—	80
752	Большой „	9	— 75	764	„ 279 „ „	—	85
	Фарфоровые.			765	„ 271 „ „	—	90
819	Вазой	12	1	765a	„ 275 „ „	—	90
	Длинная шейки.			765b	„ 277 „ „	—	90
753	Малый флаконъ	9	— 75	766	„ 274 „ „	1	10
754	Большой „	12	1	767	„ 282 „ „	1	50
	Съ пожеланіями.				Фантази.		
755	Малый флаконъ	4	80 — 40	797	Въ круглыхъ коробкахъ по 12 флак. за коробку	1	60
756	Большой „	6	60 — 55	798	Въ круглыхъ коробкахъ по 12 флак. за коробку (рис. стр. 12)	2	—
	Испанская кожа.			798a	Въ круглыхъ коробкахъ по 12 флак. за коробку	2	40
757	Малый флаконъ (рис. стр. 16)	9	— 75	811	Въ коробкахъ по 1/2 дюж., за кор.	—	75
758	Средній „	12	1	866	„ „ „ 1/4 „ „ „	—	4
	Граненые золоченые.				Граненые обыкновенные.		
759	7	20 — 60	768	№ 673	1	20
759a	7	20 — 60	768a	„ 205 (рис. стр. 16)	1	20
759b	7	20 — 60	769	„ 280b	1	60
760	9	60 — 80	770	„ 661	1	80
814	7	20 — 60	770a	„ 667	1	80
815	6	60 — 55	771	„ 662	2	10
816	9	— 75	772	„ 271b (рис. стр. 14)	2	40
				773	„ 1241	3	—

НОВОСТЬ: Цвѣточная вода РАЛЛЕ (запахъ: ландышъ, илангъ и т. п.).

А. РАЛЛЕ и К^о, поставщики ВЫСОЧАЙШАГО двора.



778-а.
777-а



282-а.
782-а



785 а.



368.



370.



578.



599.



362.



317.



602.



366.



333.

Всѣ рисунки представлены въ 1/2 натуральной величины.

А. РАЛЛЕ и К^о, поставщики ВЫСОЧАЙШАГО двора.

№ №	ДУХИ. (Продолжение.)	Дю- жина.		Фла- конь.		Руб. Коп.	
	Граненые обыкновенные.						
773a	№ 176	3	—	—	25		
774	„ 822	3	60	—	30		
775	„ 2837	3	50	—	30		
775a	„ 233	3	50	—	30		
776	„ 674	3	60	—	30		
777	„ 179	3	60	—	30		
777a	„ 178	3	60	—	30		
777b	„ 1677	3	60	—	30		
778	„ 675	4	20	—	35		
778a	„ 177 (рис. стр. 16)	4	20	—	35		
779	„ 1519	4	80	—	40		
779a	„ 6519	4	80	—	40		
779b	„ 321	4	80	—	40		
779c	„ 206	4	80	—	40		
779d	„ 1663	4	80	—	40		
779g	„ 373	4	80	—	40		
780	„ 2184	5	—	—	45		
780a	„ 196	5	—	—	45		
781	„ 296	5	40	—	45		
782	„ 3439	5	40	—	45		
782a	„ 322	5	40	—	45		
783	„ 201	5	40	—	45		
784	„ 2280	5	40	—	45		
784a	„ 372	5	40	—	45		
785	„ 1146	6	—	—	50		
785a	„ 5398	6	—	—	50		
786	„ 190 (рис. стр. 14)	6	60	—	55		
787	„ 189	6	60	—	55		
788	„ 188	6	60	—	55		
789	„ 192	7	20	—	60		
789a	„ 6520	7	20	—	60		
789b	„ 371	7	80	—	65		
790	„ 200	9	—	—	75		
864	Гранен. флак. съ мет. пробкой	9	—	—	75		

ВѢСОВЫЕ ДУХИ.		Руб.		Коп.	
Тройные.					
1 фунтъ.	7	—		
1/2 „	3	50		
1/4 „	2	—		
1/8 „	1	10		
Высшій сортъ.					
1 фунтъ.	10	—		
1/2 „	5	—		
1/4 „	2	80		
1/8 „	1	50		
Самаго высшаго достоинства.					
1 фунтъ.	15	—		
1/2 „	7	50		
1/4 „	4	—		
1/8 „	2	25		

УКСУСЪ ТУАЛЕТНЫЙ.

№ №	УКСУСЪ ТУАЛЕТНЫЙ, ЦВѢТОЧНЫЙ, РАЗНЫХЪ ЗАПАХОВЪ. Средство для освѣженія кожи, употреб- ляется также для пульверизаціи въ ко- мнатахъ и замѣняетъ куреніе.	Дю- жина.		Фла- конь.		№ №	ТУАЛЕТНЫЙ УКСУСЪ. Мы его рекомендуемъ особенно для куре- нія въ комнатахъ. Онъ освѣжаетъ воздухъ и имѣетъ пріятный запахъ.
361	Средніе флаконы	18	—	1	50		
362	Малые „ (рис. стр. 16)	12	—	1	—		
	Гигиеническій.						
365	Большой флаконъ	7	80	—	65		
366	Малый „ (рис. стр. 16)	4	80	—	40		
367	Пробный „	1	80	—	15		
	Разный.						
368	Віолетъ-де-Пармъ (рис. стр. 16)	12	—	1	—	370	Большой флаконъ (рис. стр. 16)
369	Віолетъ	9	—	—	75		7 20 — 60

НОВОСТЬ: Цвѣточная вода РАЛЛЕ (запаха: ландышъ, илангъ и т. п.).



336 bis.



335 bis.



1154.



338.



335.



428.



379.



349.

А. РАЛЛЕ и К, поставщики ВЫСОЧАЙШАГО двора.

ТУАЛЕТНЫЯ ВОДЫ.

№№		Дю- жина.	Фла- конъ.	№№		Дю- жина.	Фла- конъ.
Туалетныя воды.				Разныя.			
317	Разныхъ запаховъ (рис. стр. 16) . . .	12	1	337	Придворная туалетная вода . . .	9	75
Илангъ-илангъ.				О-де-португаль.			
332	Большой флаконъ	15	1 25	338	Вioletъ де Пармъ (рис. стр. 18) . . .	12	1
333	Малый „ (рис. стр. 16) . . .	10	85	Туалетная вода А. Ралле и К^о.			
Сосновая вода				Крѣпкій и оригинальный запахъ.			
для пульверизаціи въ комнатахъ.				344	Высшаго сорта	12	1
Разрѣшена Московскимъ Врачебнымъ Управленіемъ.				346	Средняя стеклянка	7 80	65
334	Большой флаконъ	9	75	347	Флаконъ	5 40	45
335	Малый „ (рис. стр. 18) . . .	5 40	45	Локсотись.			
Сосновая эссенція.				428 Туалетная вода высшаго качества			
334bis	Большой флаконъ	9	75	348	Бол. флак.	18	1 50
335bis	Малый „ (рис. стр. 18) . . .	4 80	40	349	Сред. „ (рис. стр. 18)	12	1
Индійская санитарная вода				1154 } ЦВѢТОЧНАЯ ВОДА			
для пульверизаціи въ комнатахъ, изго- няетъ насѣкомыхъ.				(ЗАМѢНЯЮЩАЯ ДУХИ),			
336	Большой флаконъ (рис. стр. 18) . . .	9	75	1155 } изобрѣтенная и усовершенствованная			
				А. РАЛЛЕ и К^о.			

НОВОСТЬ: Цвѣточная вода РАЛЛЕ (запаха: ландышъ, илангъ и т. п.).

А. РАЛЛЕ и К^о, поставщики ВЫСОЧАЙШАГО двора.



381.



399.



407.



417.



422.



412.



424.



419.



410.



414.



421.



1863.



389.



394.



395.



385.



425.

А. РАЛЛЕ и К^о, поставщики ВЫСОЧАЙШАГО двора.

СРЕДСТВА ДЛЯ КОЖИ.

Приготовление этихъ предметовъ требуетъ специальныхъ пріемовъ и особенной тщательности работы. Производя тщательныя изслѣдованія получаемыхъ нами матеріаловъ, мы употребляемъ для своихъ произведеній продукты высокаго качества, а потому предлагаемъ многочисленнымъ нашимъ покупателямъ произведенія исключительной чистоты.

№№	Дю- жина.	Шту- ка.	№№	Дю- жина.	Шту- ка.
Средства для кожи.			Кольдъ-кремъ.		
Кремы.			Разрѣшенный Московскимъ Врачебн. Управленіемъ.		
380	9	— 75	426	1 20	— 10
381	9	— 75	398	2 40	— 20
382	15	— 1 25	399	4 20	— 35
			400	6	— 50
			403	3 60	— 30
			406	4 80	— 40
			408	3 60	— 30
Личная помада.			Румяна.		
Разрѣшенная Московскимъ Врачебнымъ Управленіемъ.			409 Жидкія въ флак., больш. флак.		
(дѣлаетъ кожу нѣжной).			410 " " " малый (рис. стр. 20).		
383	6	— 50		6	— 50
384	3	— 25		4	— 35
385	1 80	— 15	Бѣлила. (Жемчужная вода).		
385bis	1 20	— 10	411	6	— 50
386	1 80	— 15	412	4	— 35
386bis	3 60	— 30	Глицериновое молоко.		
Личной фиксатуаръ.			Разрѣшенное Московскимъ Врачебнымъ Управленіемъ		
387	1 80	— 15	Средство для смягченія кожи.		
413	3	— 25	417	6	— 50
Губная помада.			Молоко.		
389	3 50	— 30	419	6	— 50
391	4 20	— 35	421	12	— 1
392	5	— 45	Глицеринъ туалетный,		
394	5 50	— 50	приготовленный особымъ специальнымъ		
395	6	— 50	способомъ, химически чистъ.		
425	2 40	— 20	422a	1 20	— 10
425bis	3 60	— 30	422	1 80	— 15
427	1 80	— 15	423	3 60	— 30
Губной фиксатуаръ.			Глицеринъ-велуръ, душистый.		
396	1 80	— 15	Средство для смягченія кожи.		
397	2 40	— 20	424	3 60	— 30
Вазелинъ.			КРЕМЪ РАЛЛЕ.		
860	3 60	— 30	(для лица и рукъ).		
КРЕМЪ РАЛЛЕ.			568 Вышего достоинства		
(для лица и рукъ).			1188 Малая банка		
568	9	— 75			
1188	6	— 50			

НОВОСТЬ: Цвѣточная вода РАЛЛЕ (запахъ: ландышъ, илангъ и т. п.).

А. РАЛЛЕ и К^о, поставщики ВЫСОЧАЙШАГО двора.



47.



82.



55.



15.



38.



23.



18.



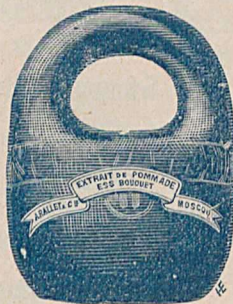
8.



17.



67.



68.



158.



71.



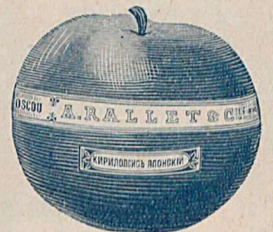
75.



40.



86.



70.



73.



45.



34.



48.



69.

НОВОСТЬ: Цвѣточная вода РАЛЛЕ (запаховъ: ландышъ, илангъ и т. п.).

А. РАЛЛЕ и К^о, поставщики ВЫСОЧАЙШАГО двора.

СРЕДСТВА ДЛЯ ВОЛОСЪ.

№№		Дю- жина	Бан- ка.	№№		Дю- жина.	Бан- ка.
Помада въ фаянсовыхъ банкахъ.				Помада № 15-й.			
Помада № 6-й.				34	Четверть банки (рис. стр. 22) . . .	7 20	— 60
				35	Осьмыя „	4 80	— 40
5	Большія банки	4 80	— 40	Помада № 17-й.			
6	Полубанки	3 —	— 25	38	Четверть банки (рис. стр. 22) . . .	9 —	— 75
7	Четверть банки	1 80	— 15	39	Осьмыя „	5 40	— 45
8	Осьмыя „ (рис. стр. 22) . . .	1 20	— 10	Помада № 24 с. в. качества.			
Помада мозговая.				40	Хрустальная банка	16 —	1 35
13	Большія банки	7 20	— 60	Помада цвѣточная двойная.			
14	Полубанки	4 20	— 35	Хрустальныя банки съ металлическими крышками.			
15	Четверть банки (рис. стр. 22)	2 40	— 20	41	Большія банки	9 —	— 75
Помада семейная.				42	Полубанки	7 80	— 65
16	Большія банки	6 60	— 55	43	Четверть „	6 —	— 50
17	Полубанки (рис. стр. 22)	4 80	— 40	44	Осьмыя „	4 20	— 35
18	Четверть „ (рис. стр. 22)	3 —	— 25	45	Малыя „ (рис. стр. 22)	3 60	— 30
19	Осьмыя „	1 80	— 15	Хинно-репейная помада.			
Помада въ жестяныхъ банкахъ.				Разрѣшена Московскимъ Врачебнымъ Управленіемъ.			
Помада № 7-й.				47	Фарфоровыя банки (рис. стр. 22) . . .	9 —	— 75
22	Большія банки	8 40	— 70	48	Хинно-репейн. четвер. бан. (рис. стр. 22)	3 60	— 30
23	Полубанки (рис. стр. 22)	4 80	— 40	46	„ „ осьмая „	2 40	— 20
24	Четверть „	3 —	— 25	49	Хрустальныя банки	5 —	— 45
25	Осьмыя „	1 80	— 15	50	„ „	7 50	— 65
26	Малыя „	1 20	— 10	51	Металлическія крышки	3 60	— 30
Помада № 12-й.				52	„ „	6 50	— 55
27	Большія банки	16 80	1 40	53	По 1/2 фунта б. с. к.	12 —	1 —
28	Полубанки	9 —	— 75	Филономъ.			
29	Четверть „	5 40	— 45	54	Въ хрустальныхъ банкахъ	9 —	— 75
30	Осьмыя „	3 —	— 25	56	Въ фарфоровыхъ банкахъ	11 —	— 95
31	Малыя „	1 80	— 15	Помада медвѣжья.			
				60	Малыя банки	3 —	— 25
				83	Въ медвѣдяхъ	7 20	— 60

НОВОСТЬ: Цвѣточная вода РАЛЛЕ (запахъ: ландышъ, илангъ и т. п.).

А. РАЛЛЕ и К^о, поставщики ВЫСОЧАЙШАГО двора.



187.



184 bis.



189.



187 a.

H. EPI 70106



100
103.

HERMOLLE



109.



101.



183.



204.



186.



201.

НОВОСТЬ: Цвѣточная вода РАЛЛЕ (запаха: ландышъ, илангъ и т. п.).

А. РАЛЛЕ и К^о, поставщики ВЫСОЧАЙШАГО двора.



113.



111.



190.



454.



530.



865.



181.



191.



1872.



108.



513.



1873.

Всѣ рисунки изображены въ 1/2 натуральной величины.

А. РАЛЛЕ и К^о, поставщики ВЫСОЧАЙШАГО двора.

№№	Средства для волосъ.	Дю- жина.	Фла- конъ.	№№	Средства для волосъ.	Дю- жина.	Фла- конъ.
	В О Д Ы. (Продолженіе.)				К Р А С К И. (Продолженіе.)		
	Экстрактъ вежелать, на яичныхъ желткахъ. Разрѣшенъ Московскимъ Врачебнымъ Управленемъ.			190	Пі изготовленія А. Ралле и К ^о (р. стр. 26).	21	1 75
				210	Разныхъ цвѣтовъ.	18	1 50
187	Виолетъ де Буа (рис. стр. 24).	12	1	191	Фабра для усовъ.		
187a	Португаль (рис. стр. 24)	12	1	192	Бѣлая, коричневая и черная (р. стр. 26).	4	80 — 40
186	По футу (рис. стр. 24) б. ск.	12	1		Въ трубочкахъ.	1	80 — 15
	Аѳинская вода.			200	Бриллиантинъ.		
188	Для уничтоженія перхоти	8	70	201	Не мутящійся, больш. флак.	9	— 75
				202	„ малый „ (р. стр. 24).	6	— 50
	Шампунъ.			203	„ разн. запаховъ	7	20 — 60
	Разрѣшенъ Московскимъ Врачебнымъ Управленемъ, пѣнистый, для мытья головы.			204	Цвѣточный съ масломъ, б. ф.	6	— 50
189	Большой флаконъ (рис. стр. 24)	7	20 — 60	316	„ „ м. ф. (р. стр. 24).	3	— 25
					Карандаши для грима.		
					Коробки съ 6 шт. разн.	—	— 60

СРЕДСТВА ДЛЯ КУРЕНІЯ

ВЪ ЖИЛЫХЪ ПОМѢЩЕНІЯХЪ СЪ ЦѢЛЮ ОСВѢЖЕНІЯ ВОЗДУХА.

№№	Средства для куренія.	Дю- жина.	Фла- конъ.	№№	Средства для куренія.	Дю- жина.	Фла- конъ.
	Амбре № 1-й.				Курительныя свѣчи.		
513	Большая бутылка	8	80 — 75	1871	Коричневая, высшій сортъ	7	20 — 60
514	Полубутылка.	5	— 45	1872	Рояль. (рис. стр. 26)	6	— 50
515	Четверть бутылки	3	— 25	1873	Лучшія (рис. стр. 26)	3	60 — 30
				1874	№ 1-й.	2	40 — 20
				1875	№ 2-й.	1	80 — 15
	Амбре № 3-й.				Курительные порошки.		
519	Большая бутылка	5	— 45	1878	Лучшіе	3	60 — 30
520	Полубутылка	3	10 — 30	1879	Въ флаконахъ	2	40 — 20
521	Четверть бутылки.	2	— 20	1880	№ 1-й	2	40 — 20
				1881	№ 2-й	1	80 — 15
	Курительная бумага.				Курительный уксусъ.		
1865	Китайская.	4	80 — 40		Большой флаконъ (рис. стр. 26)	7	20 — 60
1866	Французская.	3	60 — 30	530			
1867	Самосгораемая.	3	60 — 30		Ароматическая соль.		
1868	№ 1-й.	3	60 — 30	865	Lavandine (рис. стр. 26)	15	— 1 25
1869	№ 2-й.	1	80 — 15				

НОВОСТЬ: Цвѣточная вода РАЛЛЕ (запаховъ: ландышъ, илангъ и т. п.).

2019562860



544.



541.



535.



573.



95.



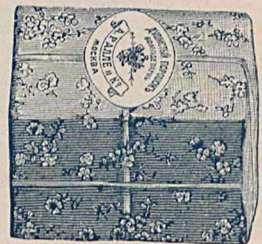
634.



550.



560.



1856.



570.



575 и 115.



569.



571.



92.



555.

Всѣ рисунки представлены въ 1/2 натуральной величины.

А. РАЛЛЕ и К^о, поставщики ВЫСОЧАЙШАГО двора.

СРЕДСТВА ДЛЯ ЗУБОВЪ.

Въ нашихъ зубныхъ препаратахъ вредныя примѣси отсутствуютъ.

Все наши продукты, предназначенные для чистки зубовъ, разрѣшены Врачебн. Управл. С.-Петербурга и Москвы.

Борно-тимоловый зубной эликсиръ для чистки зубовъ.

№ 541. Круглый флаконъ (рис. стр. 28), дюж. 9 р., фл. 75 к.

№№	Зубной эликсиръ.	Дю- жина.	Фла- конъ.
535	Малый флаконъ (рис. стр. 28)	3 60	— 30
535a	” ” Гари.	3 60	— 30
536	Средній ”	6 —	— 50
537	” ”	6 —	— 50
538	Въ ” круглыхъ флаконахъ с.	8 40	— 70
539	” ” ” б.	15 —	1 25
540	” плоскихъ	9 —	— 75
544	Высшій сортъ (рис. стр. 28)	12 —	1 —
575	Одентоль (эликсиръ въ порошокъ) (рис. стр. 28)	6 —	— 50

ЗУБНОЙ КРЕМЪ

для сохраненія зубовъ. Очень удобное сред-
ство, долго сохраняется и не сохнетъ.

№№	Зубной кремъ.	Дю- жина.	Шту- ка.
572	Глицериновый	8 40	— 70
573	Борно-тимоловый (рис. стр. 28)	7 20	— 60
95	Одентоль въ трубкахъ (рис. стр. 28)	3 60	— 30

ЗУБНЫЕ ПОРОШКИ

Приготавливаемые для чистки зубовъ порошки нашей фабрики не содержатъ въ себѣ кислотъ, они составлены преимущественно изъ веществъ ароматическихъ и вполне безвредныхъ.

№№	Зубные порошки.	Дюжи- на.	Короб- ка.
550	Вѣлый съ мятнымъ масломъ (рис. стр. 28)	2 40	— 20
552	” Мятный.	4 20	— 35
553d	” металлическая коробка	1 80	— 15
554	” хрустальная ”	8 40	— 70
555	Розовый, картонная ” (рис. стр. 28)	1 80	— 15
556	” ” ”	3 60	— 30
557	” деревянная ”	3 60	— 30
560	Хиный розовый (рис. стр. 28)	3 60	— 30
561	” коричневый	4 80	— 40
569	Борно-тимоловый (рис. стр. 28)	7 20	— 60
570	Угольный порошокъ (рис. стр. 28)	1 20	— 10
571	Мѣлъ химически-чистый (рис. стр. 28)	1 20	— 10
634	Большая квадр. метал. коробка (рис. стр. 28)	3 —	— 25
115	Одентоль (рис. стр. 28)	1 80	— 15

ПУДРА РИСОВАЯ.

Наша рисовая пудра имѣетъ въ своемъ основаніи рисовый крахмалъ, превращенный въ мельчайшій порошокъ. Благодаря своему главному качеству—чистотѣ, а также собственной тонкости, она совершенно незамѣтна на лицѣ.

№№	Цвѣточная пудра.	Дю- жина.	Короб- ка.	№№	Глицеринов. цвѣточная.	Дю- жина.	Короб- ка.
	Цвѣточная разныхъ запаховъ.				Глицеринов. цвѣточная. Разрѣшена Московскимъ Врачебнымъ Управленіемъ. Замѣняетъ бѣлила.		
430	Больш. короб. съ пухов.	7 20	— 60	92	Глицериновая (рис. стр. 28)	6 —	— 50
431	Малая ” безъ ”	4 20	— 35	978	Глицериновая мал. кор.	3 60	— 30

НОВОСТЬ: Цвѣточная вода РАЛЛЕ (запаха: ландышъ, илангъ и т. п.).

А. РАЛЛЕ и К^о, поставщики ВЫСОЧАЙШАГО двора.



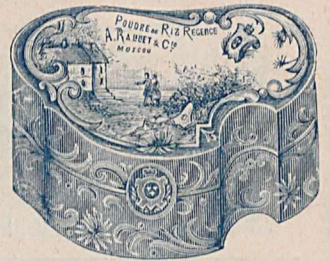
433.



444.



459.



451.



500.



435.



497.



446.



1851 и 506.



437.



454.

А. РАЛЛЕ и К^о, поставщики ВЫСОЧАЙШАГО двора.

№№		Дю- жина.	Короб- ка.	№№		Дю- жина.	Короб- ка.
ПУДРА РИСОВАЯ. (Продолженіе.)				ПУДРА РИСОВАЯ. (Продолженіе.)			
Велутинъ-велуръ. Бѣлая, розовая и рашель.				Пудра рисовая. Въ красивыхъ металлическихъ коробкахъ, самыхъ разнообразныхъ формъ и величинъ отъ 6 р. — к. до 43 р. за дюжину. " — " 50 " " 4 " " штуку.			
436	Больш. короб. съ пухов.	15	— 1 25	Жирная. Плотно прилегаетъ и незаметна на кожѣ. Придаетъ ей бѣлизну и нежность, замѣ- няетъ бѣлила.			
437	Малая " безъ " (рис. стр. 30)	12	— 1 —	Металлическія коробки бол. 6 — — 50			
Велутинъ обыкновенная.				" " сред. рис. ст. 30 3 60 — 30			
438	Больш. короб. съ пухов.	12	— 1 —	" " мал 2 40 — 20			
439	Малая " безъ "	9	— 75	Герцогская.			
Розовая.				Разныхъ запаховъ.			
441	Съ пуховками	9	— 75	Разная съ пуховками.			
442	Безъ пуховокъ	5	40 — 45	497	Средняя коробка (рис. стр. 30) . . .	1	80 — 15
443	" "	3	60 — 30	Разная, безъ пуховокъ.			
444	" " (рис. стр. 30)	2	40 — 20	452	Двойныя коробки	2	40 — 20
Бархатная.				481	Среднія коробки	8	40 — 70
Спеціальность А. Ралле и К^о.				482	Съ картинами	9	— 75
Разрѣшена Московскимъ Врачебнымъ Управленіемъ.				485	Шелковыя коробки	11	— 95
Эта пудра нашего изобрѣтенія выдѣ- ляется изъ рисоваго крахмала, превра- щеннаго въ неосязаемый порошокъ.				486	Фиолетъ-де-Пармъ	12	— 1 —
Достоинство ея состоитъ въ чистотѣ и въ ея пѣжнотѣ свойствъ, дѣлающихъ ее при употребленіи невидимой.				487	Въ чайныхъ чашкахъ б. ск.	9	— 75
445	Съ пуховками	6	— 50	499	Барабанами	7	20 — 60
446	Безъ пуховокъ (рис. стр. 30)	3	— 25	Разная, безъ пуховокъ.			
Фантази.				488	Малыя коробки	1	20 — 10
448	Съ пуховками	6	— 50	489	" "	1	80 — 15
Дерозъ.				490	Цвѣтныя "	2	40 — 20
450	Средняя коробка	3	— 25	492	Лаковые коробки	3	60 — 30
Локсотисъ.				493	Обыкновенная	5	40 — 45
454	Большія коробки (рис. стр. 30)	6	— 50	495	Ирисъ бѣлый	6	— 50
Цвѣтныя коробки.				501	Придворная б. ск.	6	— 50
459	Малая съ пуховкой (рис. стр. 30)	4	20 — 35	451	Режальсъ (рис. стр. 30)	12	— 1 —
				Въ кругл. металлическихъ коробкахъ.			
				502	Съ пуховкой	3	60 — 30
				503	Безъ пуховки	2	40 — 20
				504	Съ зеркаломъ (бархатная)	3	60 — 30
				Съ духами.			
				1850	По 1 фунту	12	— 1 —
				1851	" 1/2 " (рис. стр. 30)	6	60 — 55
				1852	" 1/4 "	3	60 — 30
				Безъ духовъ (дѣтская).			
				505	По 1 фунту	9	— 75
				506	" 1/2 " (рис. стр. 30)	4	80 — 40
				507	" 1/4 "	3	— 25
				Пудра блестящая для волосъ.			
				509	Бриллиантовая, золотая и серебрян- ная	3	60 — 30

НОВОСТЬ: Цвѣточная вода РАЛЛЕ (запахъ: ландышъ, илангъ и т. п.)

А. РАЛЛЕ и К^о, поставщики ВЫСОЧАЙШАГО двора



464.



1640.



467.



870.



856.



851.



888.



887 и 894.



893.

НОВОСТЬ: Цвѣточная вода РАЛЛЕ (запах: ландышъ, илангъ и т. п.).

А. РАЛЛЕ и К^о, поставщики ВЫСОЧАЙШАГО двора.

МЫЛА ТУАЛЕТНЫЯ.

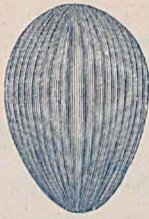
Мыла фабрики А. Ралле и К^о пользуются извѣстностью, благодаря особо тщательной выработкѣ ихъ.

Торговый домъ А. Ралле и К^о ручается за чистоту и отсутствие всякой примѣси въ приготовляемыхъ имъ мылахъ.

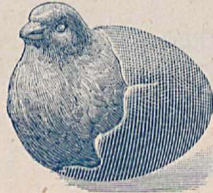
№№		Дю- жина.	Ку- сокъ.	№№		Дю- жина.	Ку- сокъ.
ЯИЧНОЕ,				Спермацетное.			
изобрѣтенное А. Ралле и К ^о , въ 1845 г.				(Продолженіе).			
Яичное вѣсовое.				882 Куски овальные 1 60 — 15			
463 Въ 1 фунтъ 4 80 — 40				884 Высшій сортъ б. к., въ оберткѣ 3 60 — 30			
464 " 1/2 " (рис. стр. 32) 2 40 — 20				884в Плоскій кусокъ 1 80 — 15			
465 " 3/8 " 1 80 — 15				Миндальное.			
466 " 1/3 " 1 70 — 14				900 Шарами малые 1 80 — 15			
467 " 1/4 " (рис. стр. 32) 1 20 — 10				901 " средніе 2 40 — 20			
468 Малые куски (рис. стр. 32) 1 — — 9				903 Большіе куски 1 80 — 15			
469 1/8 фунта (рис. стр. 32) — 65 — 6				563 Въ оловѣ 1 20 — 10			
470 № 60 — 60 — 5				908 Подъ литерою В 2 40 — 20			
471 " 50 — 50 — 5				910 Высшій сортъ 5 40 — 45			
472 " 35 — 35 — 3				563 Миндальное новое 1 20 — 10			
1639 Овальные куски б. 2 40 — 20				ГЛИЦЕРИНОВЫЯ.			
1640 " " с. (рис. стр. 32) 1 80 — 15				Московскимъ Врачебнымъ Управленіемъ			
1641 " " м. 1 20 — 10				приготовленіе и продажа вышеозначен-			
2240 Казанское 1 20 — 10				ныхъ глицериновыхъ мылъ, какъ не			
2241 " 2 40 — 20				содержащихъ въ своемъ составѣ вред-			
Кокосовое.				ныхъ здоровью веществъ, разрѣшены на			
850 Большіе куски 1 — — 9				общихъ основаніяхъ торговли.			
851 Средніе " (рис. стр. 32) — 70 — 6				Спеціальность А. Ралле и К^о.			
852 Малые " — 50 — 3							
853 Самые малые куски — 30 — 3				Цвѣточное глицериновое.			
855 Штампованные малые 1 — — 9				893 Разныхъ запаховъ (рис. стр. 32) 2 40 — 20			
856 " № 180 (рис. стр. 32) 1 80 — 15				Глицериновыя.			
857 " " 120 1 20 — 10				885 Пробное — 60 — 5			
858 " " 100 1 — — 9				886 Въ зеленой бумагѣ, малый кусокъ 1 20 — 10			
859 " " 60 — 60 — 5				887 Въ палевой бумагѣ средн. кус.			
1657 Брусками б. ск. — 50 — —				(рис. стр. 32). 1 80 — 15			
1659 Малые куски " " — 22 — —				888 Лимонное глицеринов. (р. стр. 32)			
1087 Брусками (рис. стр. 34) 2 40 — 20				890 Въ синей бумагѣ (Гари) 2 40 — 20			
Мятное.				891 " зеленой " большой кусокъ 2 20 — 20			
870 Мраморное 1/4 фунта Б. с. (р. стр. 32) — 65 — 6				892 Фиалковое глицериновое 2 40 — 20			
871 " № 55 " " — 55 — 5				894 Въ палевой бум. б. кус. (р. стр. 32)			
872 " " 20 " " — 20 — 2				896 Вѣлое, отъ загара 3 — — 25			
1655 " " 35 " " — 35 — 3				898 Высшій сортъ 3 60 — 30			
873 Вѣлое и розовое малые куски — 35 — 3				899 " " Роза 6 — — 50			
874 " " " средніе " — 60 — 5				1633 Дѣтское съ глицериномъ 2 40 — 20			
875 " " " большіе " 1 20 — 10							
Спермацетное.							
877 Шарами, малые 1 20 — 10							
878 " средніе 1 80 — 15							

НОВОСТЬ: Цвѣточная вода РАЛЛЕ (запаха: ландышъ, илангъ и т. п.).

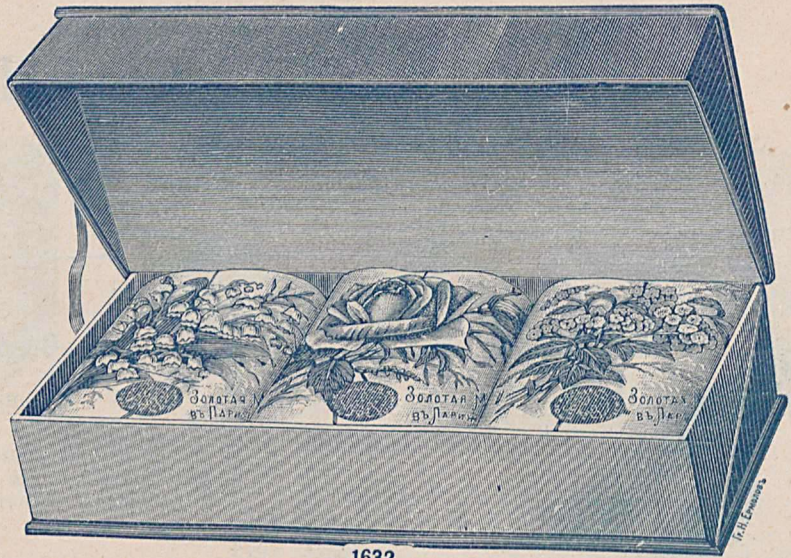
А. РАЛЛЕ и К^о, поставщики ВЫСОЧАЙШАГО двора.



929.



1644.



1632.



949.



469.



1632.



1631.



1660 и 2235.



869.



957



1001.



1087 bis.

Всѣ рисунки представлены в 1/2 натуральной величины.

НОВОСТЬ: Цвѣточная вода РАЛЛЕ (запах: ландышъ, илангъ и т. п.)

А. РАЛЛЕ и К^о, поставщики ВЫСОЧАЙШАГО двора.

№№		Дю- жина.	Ку- сокъ.	№№		Дю- жина.	Ку- сокъ.
МЫЛА ТУАЛЕТНЫЯ.				МЫЛА ТУАЛЕТНЫЯ.			
(Продолженіе).				(Продолженіе-).			
Ц в ѣ т н о е .				Съ картинками.			
915	Туалетное разное А. В. С.	1	20 — 10	953	Малый кусокъ	1	20 — 10
1620	Малые куски	—	50 — 5	954	Средній „ № 1500	1	80 — 15
1625	Овальные куски	—	60 — 5	Китайское плавающее.			
1630	„ „	—	40 — 4	956	Малый кусокъ для купанья	—	60 — 5
Огуречное.				957	Розовое „ „ „ (р. стр. 34)	1	20 — 10
918	Шарами средніе	2	— 20	Рисовое.			
919	„ малые	1	50 — 13	960	Новое, въ оберткѣ	2	40 — 20
920	Плоскіе куски, большіе	1	80 — 15	961	Обыкновенное въ оберткѣ	3	— 25
921	„ средніе	1	20 — 10	962	Рисовыхъ цвѣтовъ, въ оберткѣ	3	60 — 30
923	Овальные „ большіе	1	80 — 15	Понсъ (пемзовое).			
924	„ малые	1	20 — 10	963	№ 3	2	40 — 20
925	Огурцами, большіе	1	80 — 15	ПЕМЗОВОЕ.			
926	„ малые	1	20 — 10	Рекомендуется специально для ремесленниковъ и людей, занимающихся работой, при которой неизбежно приходится пачкать руки. При употребленіи этого мыла пристававшая грязь быстро удаляется и кожа принимаетъ натуральную бѣлизну.			
Я й ц а м и .				1631	Пемзовое Б. с. (рис. стр. 34)	—	60 — 5
928	Цвѣтныя, малыя	—	35 — 3	Ц в ѣ т о ч н о е .			
929	„ средня (рис. стр. 34)	—	60 — 5	Высшій сортъ, разн. запаховъ			
930	Съ игрой „пашки“	1	— 9	1632	Цвѣточное В. С. (разн. запах.) (рис. стр. 34)	3	60 — 30
938	Янтарныя	3	— 25	Запахъ розы.			
1644	Съ дыпленкомъ (рис. стр. 34)	1	20 — 10	966	Царская роза (рис. стр. 34)	1	80 — 15
2239	Самыя малыя	—	25 — 25	968	Крымская роза	3	60 — 30
847	Большія туалетныя	3	— 25	971	Кавказская роза	5	40 — 45
932	Цвѣтныя „	1	20 — 10	Запахъ фіалки			
848	Средня „	—	90 — 08	974	Подъ литерою С.	3	— 25
849	Малыя „	—	50 — 05	977	Крымская фіалка	4	20 — 35
Туалетное.				979	Высшій сортъ	5	40 — 45
939	Роза	2	40 — 20	980	Виолевъ де-Пармъ Гари	6	— 50
941	Пачули	2	40 — 20	Подъ литерою С, разн. запах.			
Хрустальное.				981	Овальные куски	3	— 25
943	Разныхъ запаховъ	1	20 — 10	Лимонное.			
Экономическое.				982	Малы кусокъ	3	— 25
945	Большой кусокъ	1	80 — 15	Для бани.			
Для бани.				949 Желтое, малый кусокъ (рис. стр. 34) — 60 5			
Пальмовое.				952 Большой кусокъ 1 80 — 15			

НОВОСТЬ: Цвѣточная вода РАЛЛЕ (запахъ: ландышъ, илангъ и т. п.).

А. РАЛЛЕ и К^о, поставщики ВЫСОЧАЙШАГО двора.



1650.



1001.



1088.



1041.



1066.



997.



1656.



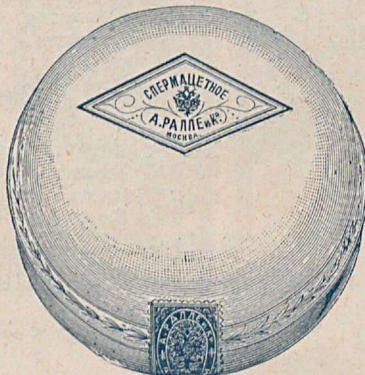
1627.



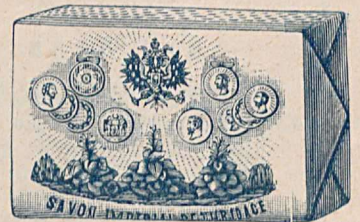
996.



1072.



1642.
1042.



1002.

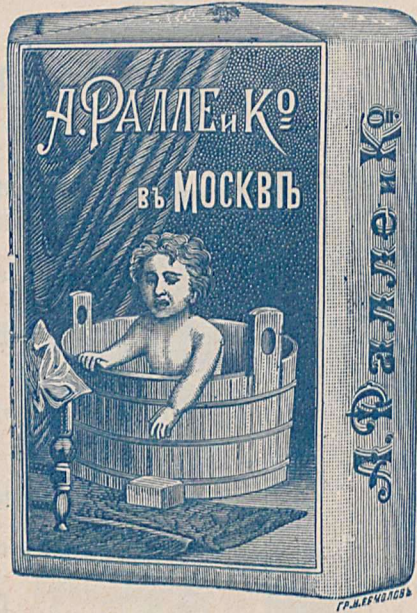
Всѣ рисунки представлены въ 1/2 натуральной величины.

НОВОСТЬ: Цвѣточная вода РАЛЛЕ (запаховъ: ландышъ, илангъ и т. п.).

А. РАЛЛЕ и К^о, поставщики ВЫСОЧАЙШАГО двора.



1071.



1073.



1642.



1614.



1614.



975.



844.



1624.



1616.



1638.



1147.



703.



2224.



2232.



868.



1116.



2226.

Воѣ рисунки представлены въ 1/2 натуральной величины.

А. РАЛЛЕ и К^о, поставщики ВЫСОЧАЙШАГО двора.

№№	Дю-жина.	Ку-сокъ.	№№	Дю-жина.	Ку-сокъ.
МЫЛА ТУАЛЕТНЫЯ.			МЫЛА ТУАЛЕТНЫЯ.		
(Продолженіе).			Разное въ оберткахъ.		
Черемуховое.			1112	Персидская сирень	6 — — 50
1070	Большой кусокъ	2 40 — 20	1113	Велютинъ Gary Perrolle & C ^o	6 — — 50
1071	Малый " (рис. стр. 38)	1 20 — 10	1114	" (бархатн. и бѣлизна кожи)	6 — — 50
Спеціальное мыло			1117	Царское	2 40 — 20
для мытья головы.			1118	" „Льва и солнца“	2 40 — 20
Это мыло не содержитъ въ себѣ ничего вреднаго росту волосъ. Лица, употребившія это мыло въ банѣ, убѣдятся въ его пользѣ, въ особенности же мы рекомендуемъ его для дѣтей.			1121	Ирисъ бѣлый	6 — — 50
1072	Мыло спеціал. для мыт. головы (рис. стр. 36)	3 60 — 30	1642	Сюкъ де-летю (Латуч. сока), (р. стр. 38)	2 40 — 20
Новое мыло специально для мытья дѣтей.			1616	Княжеское, (рис. стр. 38)	2 40 — 20
1073	Для мытья дѣтей (рис. стр. 38)	2 40 — 20	1617	Лѣсная фиалка	4 80 — 40
Разрѣшено Московскимъ Врачебнымъ Управленіемъ.			1622	Бѣлая сирень	4 80 — 40
Рекомендуемъ матерямъ и вообще лицамъ, близко стоящимъ къ дѣтямъ, какъ совершенно чистое и несодержащее никакой щелочи.			1624	XX ВѢКЪ (рис. стр. 38)	4 80 — 40
Разное безъ оберткъ.			1626	Придворное б. с. к.	6 — — 50
1076	Съ цвѣткомъ гвоздики	— 60 — 5	1638	Прекрасное (exquis) Испанск. кожа сам. высш. качества	6 — — 50
1080	Лимонами	— 60 — 5	99	Режансъ	8 40 — 70
656	Брусками, кокосовое, мал. кус.	1 80 — 15	1660	Конго (стр. 34)	1 20 — 10
2222	Международное	— 75 — 7	2235	" (стр. 34)	1 80 — 15
567	Куры и утки на пожкахъ	1 20 — 10	2238	Дѣтское въ кубикахъ	— 60 — 5
862	Прованское	1 20 — 10	2224	Ланолиновое (рис. стр. 38)	2 40 — 20
Разное въ оберткахъ.			2225	"	1 80 — 15
1089	Дѣтское съ картинками	1 20 — 10	///6	Мускусъ, в. с. (рис. стр. 38)	4 80 — 40
1092	Съ видами Москвы	1 20 — 10	2226	" (рис. стр. 38)	2 40 — 20
1614	Казанлькская роза	2 40 — 20	2242	Цвѣточное 6 запаховъ	1 20 — 10
1614 bis	" " (рис. стр. 38)	1 80 — 15	2237	Имперіаль Рюсъ (рис. стр. 40)	9 — — 75
1095	Съ прилож. разсказ. А. С. Пушкина	2 40 — 20	420	Рояль-Ралле	9 — — 75
1096	Казанлькская роза	2 40 — 20	2243	Б-тъ выставки Чикаго	3 — — 25
1097	Геравій-роза	2 40 — 20	624	Малороссійскихъ красавиць	1 20 — 10
1098	Свѣжее сѣно	3 — — 25	703	Русскій календарь (стр. 38)	1 80 — 15
1101	Мамонтовое, отъ загара	3 60 — 30	794	Народное	1 — — 10
1102	Зорное отъ загара	3 60 — 30	846	" „Луна“ (стр. 40)	— 75 — 08
1105	Жокей-клубъ	5 40 — 45	1147	Конецъ вѣка (стр. 38)	3 60 — 30
1106	Эсс-букетъ	5 40 — 45	975	Фруктовое (стр. 38)	2 40 — 20
1107	Илангъ-Илангъ	6 — — 50	1075	Бергамотное	2 40 — 20
1108	Одеколонъ (№ 4) отъ загара	5 40 — 45	1079	Въ металл. солонкахъ	3 — — 25
1109	Личное гигиеническое, высшій сортъ	5 40 — 45	М у с м э.		
1110	Жасминъ, высшій сортъ	5 40 — 45	2223	Обезпечено правомъ собствен. (рис. стр. 40)	2 40 — —
1111	Пачули " "	5 40 — 45	Локсотись.		
			2232	Мыло Локсотись сам. выс. качест. (рис. стр. 38)	6 — — 50
			Франко-русское.		
			687	Съ премією: 1 фл. духовъ	3 60 — 30
			О р х и д э.		
			844	Мыло Орхидэ высшаго сорта (стр. 38)	4 80 — 40
			Віолетинъ.		
			868	Мыло Віолетинъ самаго высшаго качества и нѣжнаго запаха (стр. 38)	12 — 1 —
			Березовое.		
			1618	Большой кусокъ	2 40 — 20
			1619	Малый "	1 20 — 10
			1621	Ланолиновое, въ футляр. (р. стр. 40)	3 60 — 30
			1649	Мыло каптивъ (рис. стр. 38)	2 40 — —
			1652	" " безъ прибора	1 80 — —

Изящная коробка для подарка (Локсотись-Ралле) 2.25, духи, мыло и пудра.

А. РАЛЛЕ и К^о, поставщики ВЫСОЧАЙШАГО двора.



2237.



846



1621.



1651.



1128.



1602.



1127.



1142.



1653.



2223.

А. РАЛЛЕ и К^о, поставщики ВЫСОЧАЙШАГО двора.

МЕДИЦИНСКОЕ МЫЛО

съ разрѣшенія Медицинскаго Совѣта по рецептамъ доктора В. С. Богословскаго, доцента Московскаго Университета.



2203.

Занимаясь специально выработываніемъ различныхъ сортовъ мыла, мы были удостоены, какъ за качество товара, такъ равно и за усовершенствованіе способа мыловаренія, высшихъ наградъ на россійскихъ и заграничныхъ выставкахъ; въ настоящее же время занялись приготовленіемъ фабричнымъ способомъ медицинскаго мыла, стараясь сдѣлать его по цѣнѣ общедоступнымъ для всякаго класса потребителей. Съ этою цѣлью мы обратились къ доктору медицины В. С. Богословскому, доценту Московскаго Университета по кафедрѣ фармакологіи, указать намъ наиболѣе современные рецепты, по которымъ мы могли бы готовить медицинское и гигиеническое мыло, нами уже изготовленное.

№№	МЕДИЦИНСКІЯ МЫЛА.	Дю-жина.	Ку-сокъ.	№№		Дю-жина.	Ку-сокъ.
2200	Дегтярное	1	80 — 15				
2201	Карболовое	1	80 — 15	1132	Нѣмецкое рис. стр. б. ск.	1	— — 10
2202	Сѣрное	1	80 — 15	1133	Аптекарское	1	20 — 10
2203	Сѣрно-дегтярное	1	80 — 15	1134	Банное	1	20 — 10
2204	Сѣрно-стираковое	2	40 — 20	1135	Большой кусокъ	1	80 — 15
2205	Борное	2	40 — 20	1136	Прозрачное	2	40 — 20
2206	Камфорное	2	40 — 20	1137	Пихтовое	2	40 — 20
2207	Нафталиновое	2	40 — 20	1138	Высшій сортъ	4	20 — 35
2208	Личное гигиеническое	2	40 — 20	1653	Прозрачное новое (рис. стр. 40)	2	40 — 20
2209	Эйкалиптовое	2	40 — 20	405	Глицериновое	1	80 — 15
2210	Сосновое	2	40 — 20				
2211	Цинковое	2	40 — 20				
2212	Тимоловое	2	40 — 20				
2213	Бензойное	3	— — 25	1139	Самый малый кусокъ	—	60 — 5
2214	Салициловое	3	— — 25	1140	Малый кусокъ	1	20 — 10
2215	Хризафоловое	4	80 — 40	1141	Вольшой	2	40 — 20
2216	Мыльный порошокъ для бритья	3	60 — 30				
	Санитарн. и анти-эпидемическія.						
	Разрѣшены Врачебн. Управл. Москвы и С.-Петербурга.			1142	Сосновое лѣсное (рис. стр. 40)	2	40 — 20
876	Иодо-сѣрное	1	— — 10	1143	Сѣрное	2	40 — 20
883	Хлорное	1	— — 10	1144	Салициловое	3	— — 25
913	Борно-натріевое	1	— — 10	1145	Эйкалиптовое	3	— — 25
914	Иодовое	1	— — 10	1146	Ланолиновое	4	20 — 35
942	Креолиновое	1	— — 10				
947	Скипидарное	1	— — 10				
951	Дегтярное	1	— — 10	1602	Малая коробка (рис. стр. 40)	3	— — 25
969	Камфорное	1	— — 10	1603	Большая „	5	— — 45
970	Карболовое	1	— — 10	1604	По 1 фунту	9	— — 75
973	Салициловое	1	— — 10	1604в	„ 1/2 „	4	50 — 40
989	Лизоловое	1	— — 10	1605	Велютинъ	4	20 — 35
1032	Ихтиоловое	1	— — 10				
1035	Тимоловое	1	— — 10				
	Дегтярное.			1606	Миндальный, фаянсовые банки	6	— — 50
1122	Нѣмецкое б. ск.	1	— — 12	1608	„ хрустальные „	9	— — 75
1123	Малый кусокъ	—	60 — 5	1612	Тридасъ	10	— — 85
1124	Плоскій „	1	— — 9				
1125	Средній „	1	60 — 15				
1126	Шарами	1	80 — 15				
1127	Дегтярно-глицериновое (рис. стр. 36)	2	40 — 20				
1128	„ травяноепрозрач. (р. стр. 40)	2	40 — 20				
1129	„ бальзамическое	2	40 — 20				
1130	„ бѣлое	2	40 — 20				
1131	Высшій сортъ	3	— — 25				
1651	Овальные куски (рис. стр. 40)	1	80 — 15				
					Карболовое.		
					Камфорное.		
					Разныя.		
					Въ порошокъ.		
					Кремы для бритья.		
					Вѣсовое пудами.		
					Кокосовое-мрамор. по 1 фун., за пудъ.		
					„ „ „ 1/2 „ „ „ „		
					„ „ „ 1/4 „ „ „ „		
					Для бѣлья, бѣлое		
					„ „ сѣрое, 1 сортъ „ „		
					„ „ „ 2 „ „ „		
					„ „ „ маслян.-мятн. хозяйств.		

Продажа заграничныхъ эссенцій и масла: Бергамотъ, Цедра, Португаль и другихъ благовонныхъ матеріаловъ, выписываемыхъ изъ заграницы; Нероль, Розовое масло, Ваниль, Мускусъ, Амбра, Кокосовое и Пальмовое масла и проч.

НОВОСТЬ: Цвѣточная вода РАЛЛЕ (запахъ: ландышъ, илангъ и т. п.).

А. РАЛЛЕ и К^о, поставщики ВЫСОЧАЙШАГО двора.



Г. П. ЕРМОЛОВЪ МОСКВА

Loxotis-Rallet 2 р. 25 к.



Г. П. ЕРМ.

Все рисунки изображены въ $\frac{1}{2}$ натуральной величины.

НОВОСТЬ: Цвѣточная вода РАЛЛЕ (запахъ: ландышъ, илангъ и т. п.).

А. РАЛЛЕ и К^о, поставщики ВЫСОЧАЙШАГО двора.

РАЗНЫЕ ПРЕДМЕТЫ.

№№	Дю- жина.	Шту- ка.	№№	Дю- жина.	Шту- ка.
РАЗНЫЕ ПРЕДМЕТЫ.			Масло розовое.		
Душистые подушки.			1859	Флаконъ въ 1/2 золотника	12 — 1 —
Бумажныя	3 —	25	1860	„ „ 1 „	24 — 2 —
Шелковыя съ фирмой	3 60	30	1861	ВОДА РОЗОВАЯ	2 40 — 20
„ № 1	4 50	40	1862	БЕНЗИНЪ для ВЫВОДА ПЯТЕНЪ.	2 40 — 20
Атласныя мѣшки (рис. стр. 42)	6 —	50	Курительницы.		
Большіе	15 —	1 25	Большія	4 80	40
Съ картинами	4 80	40	Малыя	4 20	35
„ „	6 —	50	Пульверизаторы.		
„ „	12 —	1 —	Прыскалки прямыя	1 80	15
295 Фантазія	1 20	10	„ съ чашкой	3 60	30
312 Салидифе	6 —	50	Хрустальныя въ металлическ. оправѣ .	3 —	25
Віолетинъ	4 20	35	Имѣются всевозможные сорта пульве- ризаторовъ.		
Уральская фіалка	3 —	25	Пуховки.		
Гари-Пероль	3 —	25	Отъ 1 р. 20 к. до 9 р., дюжина . . .		
Душистый порошокъ.			Мигреневые карандаши.		
1853 Фіалка въ пачкахъ по 1/4 ф.	3 —	25	1863	Въ деревянномъ футлярѣ (рис. стр. 42).	3 60 — 30
1854 Въ короб. по 2 золотн. } всевозможн.	4 20	35	1864	Апти-мигрень	— — —
1855 „ „ „ 4 „ } запаховъ,	8 40	70			
1856 „ „ „ 6 „ } (рис. стр. 42)	12 —	1 —			
Нюхательная соль					
отъ головной боли и угара:					
1857 Малый круглый флаконъ	4 20	35			

БОЛЬШОЙ ВЫБОРЪ ШКАТУЛОКЪ

ДЛЯ ПОДАРКОВЪ и СВАДЕБЪ:

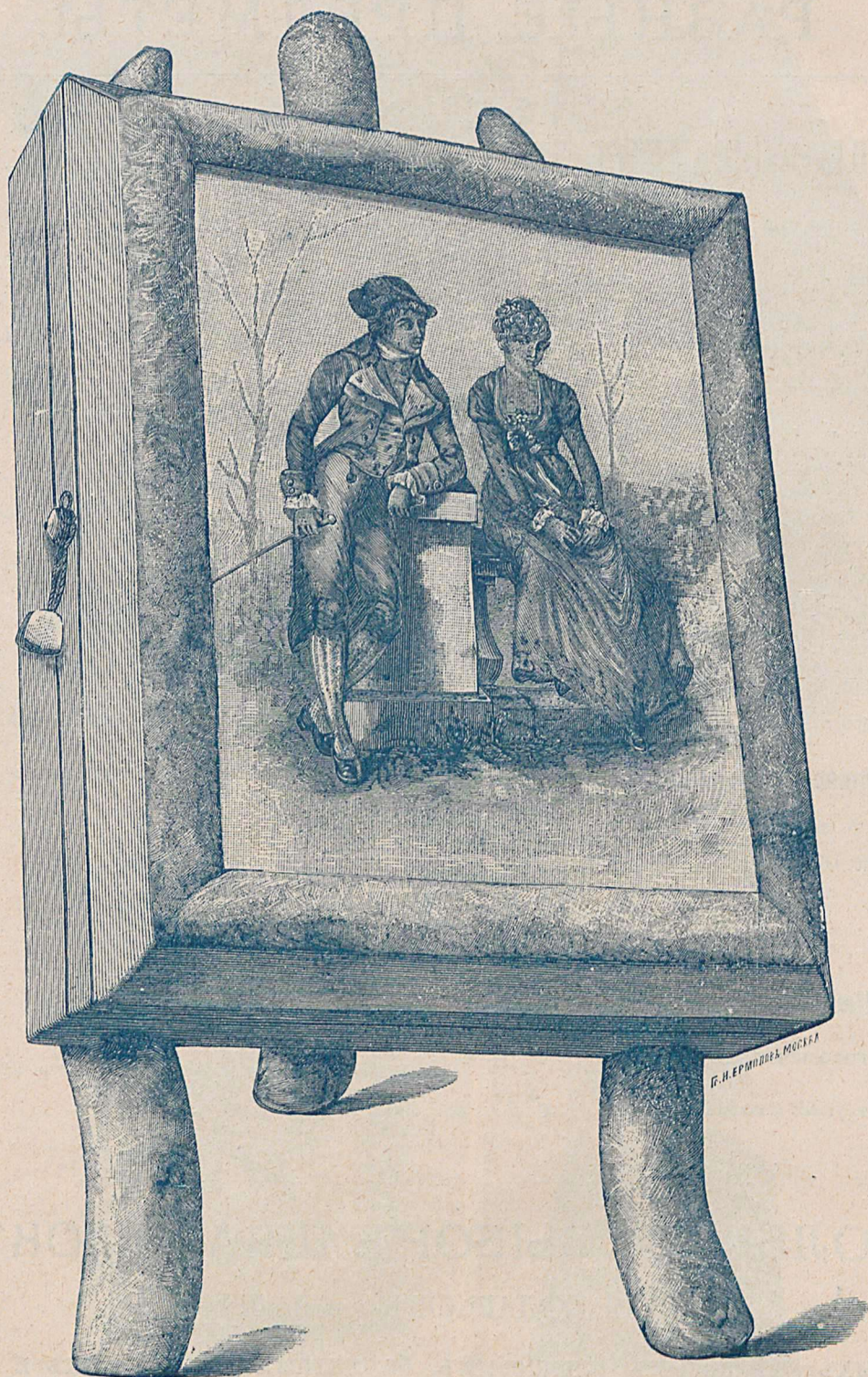
деревянныхъ, шелковыхъ, плюшевыхъ, бархатныхъ, бумажныхъ и другихъ.

Съ красивыми картинами, съ зеркалами или роскошными бронзовыми украшениями.

Для подарка: изящная коробка съ парфюмеріей Локсотисъ — Ралле: духи, мыло, пудра или туалетная вода 2 р. 25 к. и 2 р. 75 коп.

НОВОСТЬ: Цвѣточная вода РАЛЛЕ (запахъ: ландышъ, илангъ и т. п.).

А. РАЛЛЕ и К^о, поставщики ВЫСОЧАЙШАГО двора.



Мольбертъ съ парфюмеріей 5 руб.

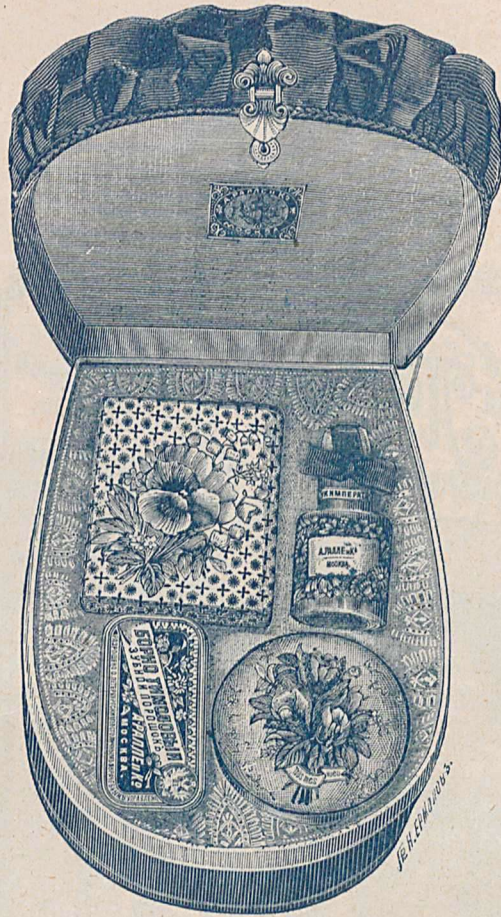
Всѣ рисунки изображены въ $\frac{1}{2}$ натуральной величины.

НОВОСТЬ: Цвѣточная вода РАЛЛЕ (запахъ: ландышъ, илангъ и т. п.).

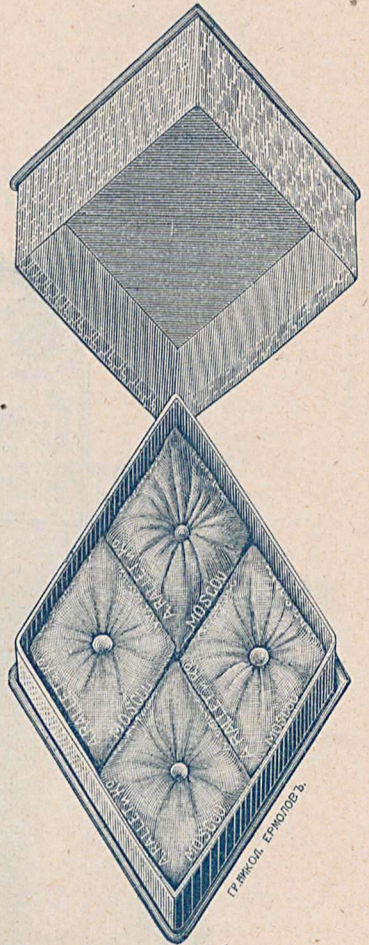
А. РАЛЛЕ и К^о, поставщики ВЫСОЧАЙШАГО двора.



1649.



Коробка съ парфюмеріей 1 р. 25 к.



1649.



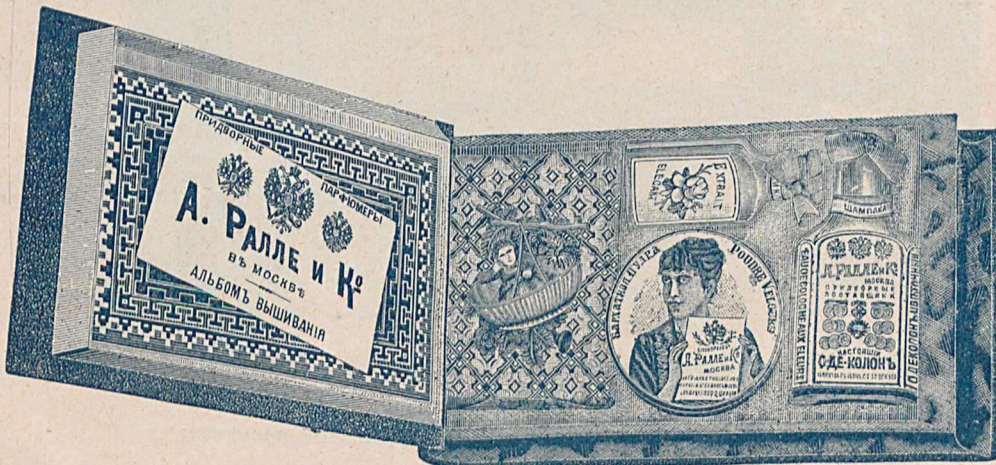
1122.



1101.



1132.



Альбомъ съ вышиваніемъ 50 коп.

Всѣ рисунки изображены въ 1/2 натуральной величины.

А. РАЛЛЕ и К^о, поставщики ВЫСОЧАЙШАГО двора.



Г. Н. ЕРМОЛОВЪ, Москва.

Шкафъ съ парфюмеріей (12 предметовъ) 3 руб.

Всѣ рисунки представлены въ $\frac{1}{2}$ натуральной величины.

А. РАЛЛЕ и К^о, поставщики ВЫСОЧАЙШАГО двора.

ПАСХАЛЬНЫЕ СЮРПРИЗЫ
ШКАТУЛКАМИ И ЯЙЦАМИ
РАЗНЫХЪ ЦѢНЪ.

ПОСТОЯННО НОВОСТИ.

Изящество шкатулокъ, уборка ихъ и цѣны въ конкуренціи.

Фабрика А. Ралле и К^о, желая доставить пріятное своимъ многочисленнымъ покупателямъ и съ цѣлью поддержать извѣстную въ публикѣ репутацію, приготовила массу новыхъ предметовъ, для подарковъ и разныхъ свадебныхъ шкатулокъ, очень изящныхъ и убранныхъ съ большимъ вкусомъ.

РЕКОМЕНДУЕМЪ

ОБРАЗЦОВУЮ КОРОБКУ

съ 10 предметами для туалета б. с. 1 руб.

СЮРПРИЗЫ

РАЗНЫХЪ ФОРМЪ И НУМЕРОВЪ.

Малыя и большія коробки съ парфюмеріей, съ вышиваніемъ, для взрослыхъ и для дѣтей; альбомы, шкафы, мольберты; свадебныя коробки съ букетами, картинами, цвѣтами и проч.

въ 25 к., 30 к., 35 к., 40 к., 50 к., 60 к., 75 к., 1 р., 1 р. 20 к., 1 р. 25 к., 1 р. 50 к., 1 р. 75 к.,
2 р., 2 р. 25 к., 2 р. 50 к., 2 р. 60 к., 2 р. 75 к., 3 р., 3 р. 20 к., 3 р. 25 к., 3 р. 50 к.,
3 р. 75 к., 4 р., 4 р. 25 к., 4 р. 50 к., 5 р., 5 р. 50 к., 6 р., 6 р. 50 к., 7 р., 7 р. 50 к.,
8 р., 8 р. 50 к., 10 р., 12 р., 15 р., 18 р. и 25 р.

Коробка Локсотисъ—Ралле, 2 руб. 25 коп. и 2 руб. 75 коп.

А. РАЛЛЕ и К^ч, поставщики ВЫСОЧАЙШАГО двора.

НАЗВАНІЯ ДУХОВЪ.

Азалия	Azéléa	Ваниль	Vanille
Айя—Пана	Aya-Pana	Великосвѣтскій Букетъ	Parfum du grand monde
Акація роза	Acacia-rose	Вервейнъ	Verveine
Альпійская роза	Rose des Alpes	Весенніе цвѣты	Fleurs du printemps
Амбръ Японскій	Ambre du Japon	Вестъ Эндъ	West-End
Американскій успѣхъ	Succés Americain	Ветиверъ	Vétiver
Англійскій медъ	Miel d'Angleterre	Викторія Регія	Victoria-Régia
Бризъ дю Канада	Brises du Canada	Виндзоръ Букетъ	Windsor Bouquet
Бризъ де ля Пампасъ	Brises de la Pampas	Віолетинъ	Violettine
Букетъ Альгамбра	Alhambra bouquet	Волкамерія	Volcaméria
„ Амамъ	Hammam bouquet	Воспоминаніе	Pensez à moi
„ Бальмораль	Balmoral Bouquet	Воспоминаніе о балѣ	Souvenir du bal
„ Благородный	Bouquet de la Noblesse	Гелиотропъ	Héliotrope
„ Бълаго Орла.	Bouquet de l'aigle blanc	Гелиотропъ бѣлый	Héliotrope blanc
„ Восточный	Bouquet Oriental	Гераниумъ	Géranium
„ Выст. Чикаго	„ del'Exposit.Chicago	Гладиолусъ	Gladiolus
„ Гвардейскій	Guard's Bouquet	Глицинъ восточный	Glycine d'Orient
„ Георгіевскій	Bouquet St. Georges	Глоксинія Ориенталь	Gloxinia Orientalis
„ Героевъ	Bouquet des Héros	Горденія	Gardenia
„ Дагмара	„ Dagmar	Дафне	Daphné
„ Делисъ	„ Dèlice	Делисъ Букетъ	Bouquet Dèlice
„ Жюдикъ	„ Judic	Дора Букетъ	„ Dora
„ Зембрихъ	„ Zembrich	Душистый горошекъ	Pois de Senteur
„ Императорскій	„ l'Empereur	Жасминъ	Jasmin
„ Императрицы	„ Impératrice	Жокей клубъ	Jockey Club
„ Кашемиръ	„ Cachemire	Жюнкиль	Jonquille
„ Китайскій	„ Chinois	Иксія	Ixia
„ Княжескій	„ des Princes	Иксія Лисъ	Ixia-Lys
„ Королевскій	Royal-Bouquet	Иксора	Ixora
„ Корсаковъ	Bouquet Korsakoff	Иланжиланъ	Ylang-Ylang
„ Лагоръ	„ Lahore	Имперіаль Руссѣ	Imperial-Russe
„ Лукка	„ Lucca	Ирисъ бѣлый	Iris blanc
„ Любви	„ d'Amour	Испанскій жасминъ	Jasmin d'Espagne
„ Любимый	„ de la Favorite	Испанская кожа	Peau d'Espagne
„ Марешаль	„ Maréchale	Итальянскіе цвѣты	Fleurs d'Italle
„ Маскотъ	„ Mascotte	Кавказская роза	Rose bu Caucase
„ Миньонъ	„ Mignon	Кавказскій медъ	Miel du Caucase
„ Москов. выставки	„ de l'Exposit. Moscou	Кадзура	Kadsura
„ Нинонъ	„ Ninon	Казанлык. роза	Rose de Kézanlik
„ Ольга	„ Olga	Кананга	Kananga
„ Пати	„ Patti	Капризь моды	Caprice de la Mode
„ Плевна	„ Plevna	Капризь де Нью-Йоркъ	Caprice de New-York
„ Персидскій	Persian Bouquet	Капризь Федора	Fedora Caprice
„ Придворный	Bouquet de la Cour	Кассія	Cassie
„ Самурайскій	„ Samourais	Кидія	Kydia
„ Сара Бернаръ	„ Sarah Bernhardt	Клематитъ	Clématite
„ Свадебный	„ de Noce	Конецъ вѣка	Fin de Siecle
„ Скатингъ Рингъ	Skating-Ring's Bouquet	Конфетка моя	Konfetka moyá
„ Теодора	Bouquet Théodora	Корилопсисъ японскій	Corylopsis du Japon
„ Тоска	„ Tosca	Королева ночи	Reine des Nuits
„ Фаръ-Вестъ	Far-West-Bouquet	Крымская фіалка	Crimée-violetta
„ Франко-Русскій	Bouquet Franco-Russe	Ландышъ лѣсной	Muguet des Bois
„ Кавалеръ-гардъ	Bouquet Chevalier gardes	Лилія бѣлая	Lys blanc
Бѣлая акація	Acacia blanc	Лилія флора	Lilia flora
Бѣлая Роза	White Rose	Линеа-лакте	Linéa-lakté

Сюрпризъ: Мольбертъ съ парфюмеріей 5 руб.

А. РАЛЛЕ и К^о, поставщики ВЫСОЧАЙШАГО двора.

НАЗВАНИЯ ДУХОВЪ.

(Продолженіе).

Листъ де ля Валлей	Lily of the Valley	Сереусъ	Night Blooming Ceréus
Локсотисъ	Loxotis	Сикламентъ Альпійскій	Cyclamen des Alpes
Люби меня	Aime moi	Сирень бѣлая	Lilas blanc
Магнолія	Magnolia	„ переидекая	„ de Perse
Майскіе цвѣты	Fleurs de Mai	„ цвѣтущая	„ fleuri
Майскій ландышъ	Mugnet de Mai	Спрингъ фловесъ	Spring flowers
Махровая роза	Rose de moussue	Стефанотисъ	Stéphanotis
Мелати Китайскій	Mélati de Chine	Тысяча цвѣтовъ	Mille fleurs
Мимоза	Mimosa	Тюберосъ	Tubéreuse
Мишьярдизъ	Mignardise	Фиалка лѣсная	Violette des Bois
Миозотисъ	Myosotis	„ Неаполитанская	„ Napolitaine
Монтекрисго	Monte Cristo	„ Изъ Ницца	„ de Nice
Моссъ Розъ	Moss Rose	„ Пармская	„ de Parme
Мусселинъ	Mousseline	„ изъ Санъ-Ремо	„ de San-Remo
Мюскъ Тонкинъ	Musc Tonquin	„ Уральская	„ de l'Oural
Нарцисъ	Narcisse	„ изъ Флоренціи	„ d'Alger
Не забудь меня	Ne m'oubliez pas	Алжирская фиалка	Iris de Florence
Не забудь меня	Forget me not	Цвѣтущая фиалка	Violette fleurie
Одіонія	Bouquet Odionia	Флеръ д'Обенинъ	Fleurs Aubépine
Опононаксъ	Opronax	„ д'Оранжъ	Fleurs d'Orange
Оранже де Шинъ	Orange de Chine	Флорида-Свениръ	Florida-Souvenir
Ориза—Лисъ	Orisa Lys	Франжипанъ	Frangipane
Орхидеа	Orkidée	Цвѣточный дождь	Pluie de fleurs
Паа-Роза	Paa-rosa	Чайная роза	Rose Thé
Парсиангисъ мюскъ	Persiangys musqué	Черемуха	Prunelle
Пачули	Patschouly	Чирпана лилія	Tschirpana-lys
Первый поцѣлуй	Premier baiser	Шампака	Champaka
Полевой вѣтерокъ	Brisses des champs	Шевръ фейль	Chèvre-feuille
Полевые цвѣты	Fleurs des champs	Шери Блоссомъ	Cherry Blossom
Помеліанъ	Poméliane	Шипръ	Chypre
Портъ-Бонеръ	Porte-bonheur	Эдельвейсъ	Edelweiss
Поцѣлуй-меня	Kiss me quick	Эдіосмія ямайская	Hediosmia de Jamaïque
Резеда	Réséda	Эссъ Бананье	Ess Bananier
Роза мюскъ	Rose Musquée	„ Букетъ	Ess Bouquet
Ронделетія	Rondeletia	„ ведютинъ	Ess-Veloutine
Роса утренняя	Rosée du Matin	„ Виктория	Ess Victoria
Рояль-Ралле	Royal-Rallet	„ Виолетъ	Ess Violette
Санталь фловесъ	Santal flowers	„ Марешаль	Ess Maréchale
Саренга	Seringa	„ Помпадуръ	Ess Pompadour
Саркантусъ	Sarchantus	„ Ришелье	Ess Richelieu
Свѣжее сѣно	Foin nouveau	Яраконія	Yarakonia
Свѣжее сѣно	Now Mown Hay	Яхть-Клубъ	Yacht-Club



А. РАЛЛЕ и К^о, поставщики ВЫСОЧАЙШАГО двора.

ВЪ РОЗНИЧНОМЪ МАГАЗИНѢ
А. РАЛЛЕ и К^о въ Москвѣ,
Кузнецкій Мостъ, домъ Солодовникова.

БОЛЬШОЙ ВЫБОРЪ

ЩЕТОКЪ ГОЛОВНЫХЪ, НОГТЯНЫХЪ и ЗУБНЫХЪ.

ГРЕБНЕЙ и ШПИЛЕКЪ ВСѢХЪ СОРТОВЪ.

ВЪЕРОВЪ ДЛЯ БАЛОВЪ и СВАДЕБЪ.

ПОРТЬ-МОНЕ, КОШЕЛЬКОВЪ, БУМАЖНИКОВЪ и ПОРТЬ-ПАПИРОСЪ.

АЛЬБОМОВЪ и БЮВАРОВЪ.

ДОРОЖНЫХЪ и РАБОЧИХЪ НЕСЕССЕРОВЪ.

ШКАТУЛОКЪ ДЛЯ ПЛАТКОВЪ и ПЕРЧАТОКЪ.

ХРУСТАЛЬНЫХЪ и ФАРФОРОВЫХЪ ТУАЛЕТНЫХЪ ПРИБОРОВЪ.

ПИСЬМЕННЫХЪ ПРИБОРОВЪ,

СВАДЕБНЫХЪ ШКАТУЛОКЪ.

Коробка Локотисъ—Ралле, 2 руб. 25 коп. и 2 руб. 75 коп.

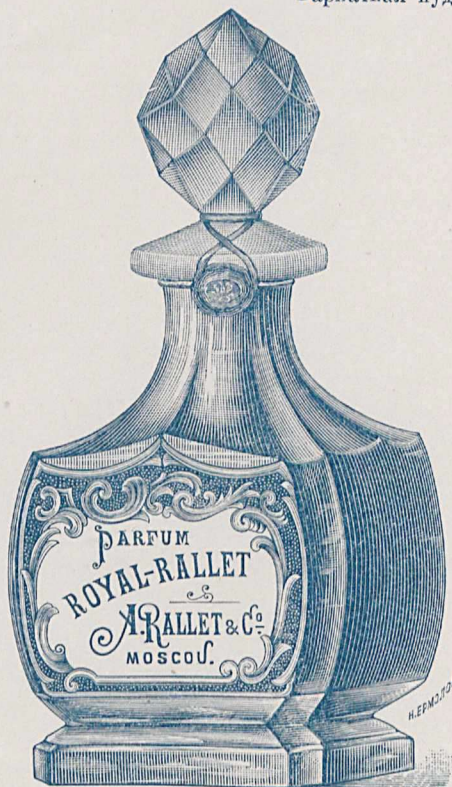
СПЕЦИАЛЬНОСТИ.



Бархатная пудра 25 к.



Цветочная вода 1 р. и 60 к.



Рояль-Ралле 1 р. 50 к.



Разныхъ запаховъ 40 к.



Мыло Тридась-Ралле 30 к.



Глицериновое мыло Ралле 20 и 15 коп. кусокъ (въ палевой бумагѣ).



1882 г.



1846 г.



1865 г.

ПРИДВОРНЫЕ ПОСТАВЩИКИ

Его Императорскаго Величества ГОСУДАРЯ ИМПЕРАТОРА и Его Величества ШАХА ПЕРСИДСКАГО

А. РАЛЛЕ И К^о,

ВЪ МОСКВѢ.

Фабрика въ Москвѣ:

Хамовники, Тешлый пер., собственный домъ.

Оптовая торговля:

Никольская, Богоявленскій пер., домъ Чижовыхъ.

Розничные магазины:

Кузнецкій Мостъ, домъ Солодовникова.
Верхніе торговые ряды № 34/44.

Въ С.-Петербургѣ:

Оптовый магазинъ: Садовая ул., № 25, уголъ Банковскаго переулка.

Розничный магазинъ: Невскій проспектъ, № 18.

Въ Харьковѣ:

Рыбная ул. и на ярмаркахъ: Крещенской, Троицкой, Успенской и Покровской.

Въ Одессѣ:

Оптовый магазинъ: Полицейская ул., д. Раушъ.

На Нижегородской ярмаркѣ:

Серебряно-Галантерейный рядъ, №№ 27, 28 и 29.

На Ирбитской ярмаркѣ:

Екатеринбургская ул., д. наслѣдниковъ Смирновыхъ.

Въ Курскѣ:

На Коренной ярмаркѣ.

Въ Полтавѣ:

На Ильинской и Никольской ярмаркахъ.

Въ Ромнахъ:

На Масляницкой, Вознесенской, Александровской и Михайловской ярмаркахъ.

Въ Ростовѣ:

На Соборной ярмаркѣ.

Во всѣхъ городахъ Россіи у главныхъ торговцевъ.

2019562860

