

Полн. чинюстр.
прейск. военного
гражд. и статск.
контр. " " " "

ТД Л. Сагамов

Спб, Б.Г.





ПОЛНЫИ ИЛЛЮСТРИРОВАННЫИ

ПРЕИССЬ-КУРАНТЬ

**ВОЕННАГО, ГРАЖДАНСКАГО И СТАТСКАГО
ПЛАТЬЯ**

И

МЪХОВЫХЪ ВЕЩЕЙ

ТОРГОВАГО ДОМА

Л. САГАЛОВЪ.

Фирма сущ. съ 1855 г.

С.-ПЕТЕРБУРГЪ.

№ 55, Невскій просп., № 55.

Телефонъ № 425-79.

ОГЛАВЛЕНІЕ.

Формы для Гг. военныхъ Генераловъ	8
„ „ Гг. Генераловъ Гражданскихъ чиновъ всѣхъ Министерствъ и Удѣловъ и для Инженеровъ всѣхъ вѣдомствъ	9
„ „ Гг. Офицеровъ гусарскихъ, уланскихъ, кирасирскихъ и драгунскихъ полковъ гвардіи и арміи	10—11
„ „ Гг. Офицеровъ Гвардейской пѣхоты	12
„ „ Гг. Офицеровъ артиллеріи, саперовъ и пѣхоты	13
„ „ Гг. Офицеровъ казачьихъ армейскихъ войскъ	14
„ „ Гг. Офицеровъ Морского вѣдомства	15
„ „ Гг. военныхъ Докторовъ всѣхъ полковъ и Морского вѣдомства	16
„ „ Гг. Прапорщиковъ запаса пѣхоты, артиллеріи и прочихъ частей войскъ	17
„ „ Гг. Инженеровъ всѣхъ вѣдомствъ	18
„ „ Гг. Гражданскихъ Чиновъ всѣхъ существующихъ вѣдомствъ и учреждений; министерствъ: Внутреннихъ Дѣлъ, Народнаго Просвѣщенія, Торговли и Промышленности, Путей Сообщенія, Юстиціи, Финансовъ, Дворянъ, Свят. Синода, Прав. Сената и проч.	19
„ „ Гг. Студентовъ Императорскаго университета, Военно-Медицинской и Духовной Академій; институтовъ: Технологическаго, Путей Сообщенія, Гражданскихъ Инженеровъ, Горнаго, Электротехническаго, Политехническаго и Психо-Неврологическаго	22—23
„ „ Гг. Лицеистовъ Императорскаго Александровскаго Лицея	24
„ „ Гг. Камеръ-Пажей и Пажей Пажескаго Его Императорскаго Величества корпуса	25
„ „ Гг. Юнкеровъ Николаевскаго Кавалерійскаго Училища	26
„ „ Гг. воспитанниковъ гимназій и реального училища Гуревича, Мирецкаго, Коммерческаго и Петровскаго училищъ	27
„ „ Гг. воспитанниковъ реального училища Богинскаго и проч. училищъ	27
Отдѣленіе статскаго готоваго платья	43
Отдѣленіе статскаго платья для пріема заказовъ	44
Готовыя мѣховыя вещи	45
Мѣховыя вещи на заказъ	46—47
Фасонная работа изъ матеріала гг. заказчиковъ	48
Обновленіе форменнаго платья	49—50
За шитыя форменныя платья	51
Шитье гражданское	52—54
Шитье военное и гражданское	55—56
Шитье гражданское	57
Способъ сниманія мѣрокъ при заочномъ заказѣ	58—59
Платье для шофферовъ, курьеровъ и лакеевъ	60—63

КНИГА ИМЕЕТ

6

Выпуск

В перепл.
един. соедин.
№№ вып.

Таблиц

Карт

Иллюстр.

Служебн.
№№

№№

списка и
порядковый

200 г.

15

73

29
52

217276-0

Торговый Домъ
Л. САГАЛОВЪ.



Спб. Невскій, 55.

Телефонъ 425-79.



М. Л.

Прилагая при семъ на Ваше благоусмотрѣніе мой иллюстрированный прейсъ-курантъ, позволяю себѣ обратить Ваше благосклонное вниманіе на то, что фирма работая болѣе полувѣка исключительно лучшему Обществу и стремясь къ удовлетворенію всѣхъ претензій гг. кліентовъ, занимаетъ въ настоящее время первенствующее мѣсто среди другихъ однородныхъ фирмъ СПБ.

Нѣтъ города, нѣтъ мѣстечка, гдѣ бы Торговый Домъ не имѣлъ своихъ кліентовъ; такая широкая популярность и громадная кліентура краснорѣчивѣ всякихъ словъ говоритъ о высокихъ качествахъ выпускаемаго нами платья.

Лучшимъ показателемъ этого служитъ масса благодарностей и лестныхъ отзывовъ, получаемыхъ со всѣхъ концовъ Россіи отъ нашихъ кліентовъ, которымъ въ случаѣ малѣйшаго недовольства заказаннымъ платьемъ Торговый Домъ ни въ коемъ случаѣ его не навязываетъ, какъ это дѣлаютъ по необходимости Гг. портные и маленькія фирмы, а дѣлаетъ немедленно взамѣнъ другое платье, имѣя возможность продать оставшееся у себя въ магазинѣ хотя-бы съ убыткомъ, лишь-бы удовлетворить Гг. Кліентовъ.

Благодаря своему колоссальному обороту, пріобрѣтая всѣ товары лично и только за наличный расчетъ, Торговый Домъ имѣетъ возможность каждую заказываемую вещь сдѣлать на 10—15% дешевле прочихъ конкурирующихъ фирмъ. Эта относительная дешевизна, насколько не отражаясь на качествахъ товара и даже превосходя по достоинству издѣлія другихъ фирмъ, даетъ ему возможность выпускать изъ своего магазина всѣ вещи только съ условіемъ полной гарантіи за ихъ доброкачественность.

Задавшись единственною цѣлью поставить мою образцовую мастерскую внѣ всякой конкуренціи я пригласилъ самыхъ лучшихъ мастеровъ форменнаго и статскаго платья. Всѣ работы исполняются подъ непосредственнымъ наблюденіемъ владѣльца Торговаго Дома.

Тщательно изучивъ самые изысканные вкусы и требованія Гг. заказчиковъ и имѣя постоянную связь съ фабрикантами Европейскихъ центровъ, я смѣло могу сказать, что и въ этомъ отношеніи Торговый Домъ сумѣлъ поставить себя на должную высоту.



Кромѣ того, посезонно владѣлецъ Торговаго Дома посѣщаетъ всѣ лучшіе торговые дома и фабрики заграницей, наблюдая и изучая на мѣстѣ капризы иностранной моды. Вслѣдствіе чего Торговый Домъ постоянно обладаетъ колоссальнымъ выборомъ всевозможныхъ сортовъ послѣднихъ новостей, по самымъ усовершенствованнымъ новѣйшимъ покроямъ послѣдняго слова закройной техники.

Принимая равно во вниманіе, что личнымъ наблюденіемъ и исполненіемъ всѣхъ заказовъ въ моемъ Торговомъ Домѣ, я не завишу отъ случайнаго подбора служащихъ (чему большинство Петербургскихъ фирмъ подлежитъ).

Для Гг. Покупателей всегда имѣется въ разнообразнѣйшемъ выборѣ готовое мужское, статское и форменное платье, по тщательности работы и элегантности покроя нисколько не уступающее заказнымъ вещамъ, ибо всѣ товары заготовляются заблаговременно въ глухое время между сезонами въ собственныхъ мастерскихъ экономическимъ способомъ на 15% дешевле заказныхъ платьевъ, въ чемъ каждый можетъ убѣдиться посѣтивъ Торговый Домъ.

Настоящимъ новымъ иллюстрированнымъ Прейсъ-Курантомъ я имѣю цѣлью ознакомить Васъ и всѣхъ моихъ многочисленныхъ гг. заказчиковъ и покупателей со всѣми отдѣлами Торговаго Дома, заключающими въ себѣ столь разнообразнѣйшій выборъ мужскаго статскаго, военнаго, гражданскаго платья, который въ состояніи удовлетворить самый изысканный вкусъ и самое строгое требованіе, предъявляемые къ нему знатоками мужскаго гардероба.

Помѣщая далѣе подробныя свѣдѣнія и условія для гг. иногороднихъ заказчиковъ и покупателей, я смѣло могу повторить: каждый изъ нихъ убѣждается въ моей добросовѣстности и безукоризненномъ выполненіи всѣхъ заказовъ съ перваго-же раза, оставаясь навсегда моимъ постояннымъ клиентомъ!

Только эти качества, присущія Торговому Дому, дали мнѣ возможность довести дѣло до столь широкаго развитія.

Желая постоянно итти на встрѣчу интересамъ уважаемыхъ своихъ покупателей, считаясь съ недостаткомъ времени занятыхъ лицъ для поддержанія порядка своего гардероба, Торговый Домъ Л. Сагаловъ принимаетъ на себя полный ремонтъ всего гардероба своихъ клиентовъ какъ: починка, чистка и утюжка бесплатно и по первому требованію посылаетъ свѣдущее лицо для просмотра и приѣма вещей.

Свѣдѣнія, объясненія и образцы.

Всякія желаемыя свѣдѣнія, объясненія и подробности, а также и образцы, сообщаются и высылаются по первому требованію бесплатно.



Иногородніе заказы и требованія

исполняются немедленно съ должнымъ вниманіемъ и аккуратностью, свойственными Торговому Дому.

При заказахъ заочно, во избѣжаніе могущихъ произойти недоразумѣній вслѣдствіе какихъ-либо неточностей въ письмахъ, покорнѣйше прошу гг. заказчиковъ обозначать свои желанія и требованія возможно **яснѣе и подробнѣе**, указывая родъ товара, номеръ, цвѣтъ, цѣну по моему преись-куранту, точный размѣръ и проч.

При заказахъ платья мѣрка снимается обыкновеннымъ французскимъ сантиметромъ.

Точно также необходимо указывать свой **точный и подробный адресъ** для высылки товара и дубликата накладной, а также способъ **пересылки** (почтой, желѣзной дорогой или черезъ транспортную контору; багажомъ, большою или малою скоростью; со страховкою въ пути или безъ нея и проч.).

При **несоблюденіи** сего, товаръ высылается по усмотрѣнію Торговаго Дома, послѣ чего заявленія на нежелательный способъ пересылки не принимаются.

Въ случаѣ недостатка товара въ посылкахъ просимъ составлять **акты** и присылать съ оныхъ копии.

Ко **всѣмъ** заказамъ и требованіямъ гг. иногороднихъ слѣдуетъ **прилагать**, въ видѣ задатка, **25%** стоимости заказа; на остальную сумму будетъ сдѣланъ соотвѣтствующій наложенный платежъ.

ОТПРАВКА товара въ провинцію производится за счетъ покупателя; упаковка-же за счетъ магазина.

При заказахъ на сумму **свыше 100 рублей**—пересылка бесплатно, за исключеніемъ Сибири; въ послѣднемъ случаѣ на счетъ заказчика падаетъ разница въ тарифѣ между Европейскою Россіей и мѣстомъ назначенія.

Особому вниманію Гг. иногороднихъ.

Цѣны въ настоящемъ преись-курантѣ начинаются отъ самыхъ дешевыхъ, постепенно повышаются до среднихъ и кончаются самыми дорогими. По этому, въ интересахъ гг. заказчиковъ, я **рекомендую**, при желаніи имѣть очень хорошую вещь, **придерживаться среднихъ цѣвъ**; при желаніи-же получить наилучшее и выдающееся—**придерживаться высшихъ**.

Выписанная или купленная въ моемъ Торговомъ Домѣ вещь, готовая или заказная, не бывшая въ употребленіи,—если почему-либо



не понравится или не годится,—можетъ быть принята обратно въ мѣсячный срокъ для обмѣна на другую.

НА ОБРАТНЫЯ ПОСЫЛКИ не налагать, такъ какъ никакія посылки съ наложенными платежами обратно не принимаются.

Особенности выполнения заказовъ.

Все платье, означенное въ предлагаемомъ прейсъ-курантѣ, готовое и заказное, изготовляется въ собственныхъ, грандіозныхъ по размѣрамъ мастерскихъ по собственному крою Торговаго Дома и подъ личнымъ наблюденіемъ владѣльца или опытнаго конфекціонера.

Глубокое знаніе мною своего дѣла, обширный выборъ наилучшаго матеріала, изящный крой, чистота и тщательность работы и отдѣлки даетъ мнѣ смѣлость рекомендовать свою фирму всѣмъ тѣмъ, кто желаетъ въ своемъ платьѣ соединить всѣ положительныя качества съ относительною дешевизною.

Цѣны, минимальныя, обозначены на каждомъ предметѣ и кускѣ ясно и понятно. Этимъ устраняется обычное въ другихъ магазинахъ прискорбное явленіе самовольнаго назначенія цѣнъ приказчиками и дается возможность каждому кліенту сообразоваться со своими средствами.

Особенно усердно прошу обратить вниманіе на то, что владѣлецъ безотлучно находится при дѣлѣ и всегда готовъ придти Вамъ на помощь своими компетентными совѣтами и указаніями при выборѣ того или другого кроя, той или другой матеріи и проч. Подобная постановка гарантируетъ кліента отъ случайнаго выбора, обычно дѣлаемаго въ другихъ магазинахъ по совѣту служащихъ, не всегда стоящихъ на должной высотѣ.

Я воодушевленъ лишь желаніемъ, трудомъ и добросовѣстностью сохранить ту хорошую репутацію, которую съумѣлъ заслужить, работая 55 лѣтъ на этомъ поприщѣ.

Храненіе заказовъ, измѣненія и отказы отъ нихъ.

Всѣ перемѣны въ заказѣ, равно и полная отмѣна его, принимается лишь въ томъ случаѣ, если къ исполненію еще не приступлено, или когда отъ измѣненія не произойдетъ для Торговаго Дома никакого матеріальнаго ущерба, въ противномъ случаѣ, желаемыя измѣненія дѣлаются за счетъ заказчика или покупателя.

Изготовленные вещи сохраняются за заказчиками или покупателями до двухъ мѣсяцевъ со дня заказа или покупки. По истеченіи этого срока, Торговый Домъ имѣетъ право продать вещи и прис-



шедшій отъ этого убытокъ возмѣстить внесеннымъ задаткомъ. Но если клиентъ представитъ достаточныя объясненія объ исключительныхъ причинахъ невзятія платя, то задатокъ, съ согласія Торговаго Дома, можетъ быть засчитанъ въ счетъ слѣдующаго перваго заказа.

О НЕСВОЕВРЕМЕННО ИЛИ НЕУДАЧНО ВЫПОЛНЕННЫХЪ заказахъ покорнѣйше прошу тотчасъ-же заявлять свои претензіи мнѣ, а за отсутствіемъ меня—старшему приказчику для разслѣдованія причинъ.

БЕЗПЛАТНАЯ ПОЧИНКА и УТЮЖКА. Приобрѣтающіе въ Торговомъ Домѣ форменное и статское платье, готовое или на заказъ, получаютъ квитанцію на бесплатную починку и утюжку. Благодаря этому, мое платье всегда сохранитъ первоначальную свѣжесть и приобрететъ продолжительность носки.

СОХРАНЕНІЕ МЪРОКЪ. Только при первомъ заказѣ необходимо снятіе мѣрки. Она на всегда сохраняется въ дѣлахъ Торговаго Дома и при повтореніи заказа слѣдуетъ лишь сообщить фамилію или номеръ заказа, а также годъ. Принятый порядокъ храненія мѣрокъ долженъ вселить въ Васъ увѣренность, что послѣдующіе заказы будутъ выполнены также хорошо, какъ и первый.

БЕЗПЛАТНАЯ ВЫСЫЛКА прейсъ-курантовъ производится всѣмъ желающимъ по первому требованію. Я буду крайне обязанъ своимъ клиентамъ за сообщеніе адресовъ тѣхъ своихъ знакомыхъ, которымъ было-бы не безъинтересно познакомиться съ этимъ прейсъ-курантомъ.

ЖАЛОБЫ и ПРЕТЕНЗІИ. Приказчикамъ и служащимъ моимъ, всѣмъ безъ исключенія, вмѣнено въ непремѣнную обязанность быть по отношенію къ покупателямъ и заказчикамъ вѣжливыми и предупредительными, требуемая справки дѣлать немедленно и удовлетворять всѣмъ желаніямъ публики. Въ случаѣ отступленія отъ принятаго порядка, допущеннаго кѣмъ-либо изъ служащихъ, покорнѣйше прошу заявлять объ этомъ мнѣ безотлагательно для принятія надлежащихъ мѣръ къ искорененію подобныхъ случаевъ въ будущемъ. Письменные жалобы на служащихъ прошу адресовать на имя фирмы съ прибавленіемъ на конвертѣ слова „Лично“.

ВОЗВРАТЪ ДЕНЕГЪ. За качество каждой своей вещи Торговый Домъ ручается безусловно. Онъ обязуется немедленно принять купленное или заказанное обратно съ возвратомъ всѣхъ денегъ полностью, если дѣйствительно, окажется какой нибудь дефектъ, который нельзя исправить, и если вещи еще не были въ употребленіи.

ЗА УВЕЛИЧЕННЫЙ РАЗМѢРЪ въ объемѣ груди свыше 104 сант. и 154 сант. длины отъ воротника сзади до полу, цѣна возвышается сообразно стоимости матеріала.

Торговый Домъ
Л. САГАЛОВЪ.



Спб. Невскій, 55.
Телефонъ 425-79.

ЦѢНЫ ВЪ СЕМЪ ПРЕЙСЪ-КУРАНТЪ назначены изъ русскихъ матеріаловъ. На вещи изъ иностранныхъ матерій цѣна увеличивается въ зависимости отъ стоимости матеріала.

ПРЕДВАРИТЕЛЬНОЕ ИСПЫТАНИЕ МАТЕРІАЛА. Торговый Домъ выработалъ особыя нормы, которымъ долженъ удовлетворять продаваемый имъ товаръ. Съ этою цѣлью въ моихъ мастерскихъ производится предварительное испытаніе всего матеріала, идущаго на изготовленіе платья. Бракъ уничтожается и кліентамъ предлагается только то, что прошло всю стадію опытовъ.

По окончаніи cadaго сезона оставшіеся нераспроданными товары продаются со скидкой отъ 10 до 15% почему къ началу cadaго сезона всѣ отдѣлы пополняются товарами новѣйшихъ рисунковъ и фасоновъ.

Товаръ, подвергшійся какой либо порчѣ продается съ значительной скидкой въ особомъ отдѣленіи.

Торговый Домъ принимаетъ на себя поставки на казенныя и общественныя учрежденія, на каковыя смѣты и образцы доставляются по первому требованію.

Торговый Домъ гарантируетъ срочность, быстроту исполненія заказовъ, а также полную предупредительность ко всѣмъ желаніямъ Гг. кліентовъ.

Благодаря Васъ за прошлые Ваши заказы и покупки, Торговый Домъ воодушевленъ лишь желаніемъ, трудами и добросовѣстнымъ отношеніемъ къ Гг. Кліентамъ и на будущее время заслужить то довѣріе, которымъ онъ до сихъ поръ пользовался.

Письма, относя іяся специально къ моей розничной торговлѣ, съ требованіемъ различныхъ свѣдѣній и объясненій, съ заявленіями претензій, съ запросами о цѣнахъ, съ заказами и проч., во избѣжаніе задержки отвѣтовъ, адресовать Торговому Дому Л. Сагаловъ. С.-Петербургъ, Невскій просп., 55.

ТОРГОВЫЙ ДОМЪ

Л. Сагаловъ.

== Прошу обратить вниманіе на адресъ фирмы ==

Л. САГАЛОВЪ.

№ 55, Невскій проспектъ, № 55.

Телефонъ № 425-79.

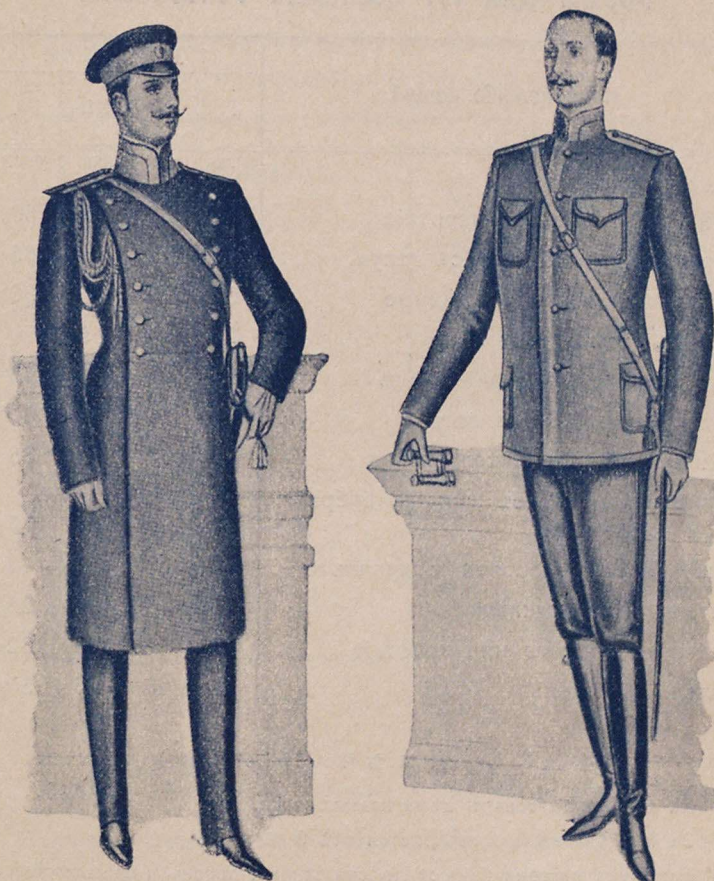
ВСѢ ПРЕДЫДУЩІЕ ПРЕЙСЪ-КУРАНТЫ СЪ ВЫПУСКОМЪ НАСТОЯЩАГО
СЧИТАЮТСЯ НЕДѢЙСТВИТЕЛЬНЫМИ.

Торговый Домъ
Л. САГАЛОВЪ.



Спб. Невскій, 55.

Телефонъ 425-79.



Обмундированіе для Гг. Офицеровъ.

Цѣны см. прейсъ-курантъ стр. 12—13.

Экстренные заказы изготовляются въ 24 часа.



Формы для Гг. военныхъ Генераловъ.

Наименованіе вещей.	Г Р У П П ы.			
	I.	II.	III.	IV.
	РУБ.	РУБ.	РУБ.	РУБ.
Мундиръ и чакчиры короткіе	65	70	75	80
Виць-мундирная пара съ галун.	70	75	80	85
Сюртукъ и чакчиры длинныя	65	70	75	80
Пальто лѣтнее	55	60	65	70
Пальто драповое деми-сезонъ	60	65	70	75
Пальто драповое на ватѣ	65	70	75	80
Шинель лѣтняя Николаевская	55	65	75	85
Шинель на ватѣ съ нѣмецк. бобрами и лацканами	95	105	125	135
Тужурка или укорочен. полупальто	30	35	38	42
Китель безъ подкладки	15	18	22	25
Чакчиры длинныя или короткіе	22	24	28	32
Китель діагональ	22	25	28	30

П Р И М ъ Ч А Н І Я.

За англійскій товаръ цѣна возвышается.

За лацкана цѣна возвышается отъ 8 р. до 15 руб.

Разцѣнка указана безъ стоимости шитья, погонъ и на ластиковой подкладкѣ; въ случаѣ желанія имѣть шелковую подкладку, то цѣна возвышается смотря по цѣнности матеріала.

Размѣръ въ объемѣ свыше 52 сант. увеличивается цѣна стоимостью матеріала.



Формы для Гг. Генераловъ

Гражданскихъ чиновъ всѣхъ Министерствъ и Удѣловъ
и для Инженеровъ всѣхъ вѣдомствъ.

Наименованіе вещей.	Г Р У П П ы.							
	I.		II.		III.		IV.	
	Р.	К.	Р.	К.	Р.	К.	Р.	К.
Сюртучная пара	65	—	70	—	75	—	80	—
Мундиръ и брюки	65	—	70	—	75	—	80	—
Вицъ-фракъ и жилетъ	40	—	45	—	50	—	55	—
Пальто драповое деми-сезонъ	60	—	65	—	70	—	75	—
Пальто драповое на ватѣ	65	—	70	—	75	—	80	—
Пальто лѣтнее	55	—	60	—	65	—	70	—
Шинель лѣтняя Николаевская	55	—	60	—	65	—	70	—
Шинель ватная съ настоящ. нѣмецк. бобрами	95	—	105	—	115	—	125	—
Тужурка каstorовая	32	—	36	—	40	—	44	—
Китель или тужурка	15	—	18	—	22	—	25	—
Китель діагональ	22	—	25	—	28	—	30	—
Брюки бѣлыя съ галунами	28	—	32	—	36	—	40	—
Брюки бѣлыя безъ галуна	18	—	22	—	24	—	26	—
Брюки черныя съ галунами	24	—	28	—	32	—	36	—
Брюки черныя каstorовыя или сатинъ- трико	14	—	16	—	18	—	20	—
Жилетъ бѣлый пикэ	7	—	8 50	—	9 50	—	10	—

Разцѣнка указана безъ стоимости шитья и погонь.

За шитье къ мундирамъ взимается отдѣльно по Прейсъ-Куранту шитья на стр. 59.

За плечевые знаки всѣхъ министерствъ доплачивается отдѣльно.

Разцѣнки сдѣланы на шерстяномъ ластикѣ, въ случаѣ желанія имѣть шелковую подкладку, то цѣна взимается смотря по цѣнности матеріала. За правильность изяшнаго военнаго покроя и доброкачественность матеріала Торговый Домъ вполнѣ гарантируетъ.

Размѣръ въ объемѣ свыше 52 сант. увеличивается цѣна стоимостью матеріала.



Формы для Гг. Офицеровъ гусарскихъ, уланскихъ, кирасирскихъ и драгунскихъ полковъ гвардіи и арміи.

Наименованіе вещей.	Г Р У П П Ы.							
	I.		II.		III.		VI.	
	Р.	К.	Р.	К.	Р.	К.	Р.	К.
Колетъ бѣлый	85	—	90	—	95	—	100	—
Колетъ красный	85	—	90	—	95	—	100	—
Виць-мундиръ	40	—	45	—	50	—	55	—
Ментикъ безъ бобровъ	100	—	110	—	120	—	130	—
Доломанъ	90	—	95	—	100	—	110	—
Венгерка зимняя	135	—	140	—	145	—	155	—
Венгерка лѣтняя	95	—	100	—	110	—	115	—
Чакчиры уланскіе	20	—	23	—	25	—	30	—
Чакчиры парадные гусарскіе	45	—	50	—	55	—	60	—
Виць-чакчиры	28	—	30	—	35	—	40	—
Мундиръ Уланскій	70	—	75	—	80	—	85	—
Мундиръ Л.-Гв. Драгунскій	55	—	60	—	65	—	70	—
Мундиръ Л.-Гв. Конно-Гренадерскій	55	—	60	—	65	—	70	—
Мундиръ Л.-Гв. Казач. полк.	75	—	80	—	85	—	90	—
Чекменная пара Гвард. Казач. полк.	55	—	65	—	70	—	75	—
Виць-мундиръ и шаровары	65	—	75	—	80	—	85	—
Сюртукъ и брюки	55	—	60	—	65	—	75	—
Мундирная пара безъ лацкановъ	55	—	60	—	65	—	70	—
Брюки діагональ	12	50	14	50	16	50	18	50
Рейтузы	12	50	14	50	16	50	18	50
Шинель ватная съ настоящими нѣмецкими бобрами	90	—	100	—	110	—	125	—
Китель діагональ	—	—	—	—	25	—	30	—

За англійскій товаръ цѣна возвышается.

Разцѣнка указана безъ шитья и погонь.

Размѣръ въ объемѣ свыше 52 сант. увеличивается цѣна стоимостью матеріала.

За лацкана цѣна возвышается.



Формы для Гг. Офицеровъ гусарскихъ, уланскихъ, кирасирскихъ и драгунскихъ полковъ гвардіи и арміи.

Наименованіе вещей.	Г Р У П П Ы.			
	I.	II.	III.	IV.
	РУБ.	РУБ.	РУБ.	РУБ.
Шинель лѣтняя касторовая	60	65	70	75
Пальто драповое на ватѣ	55	60	65	70
Пальто драповое деми-сезонъ	50	55	60	65
Пальто лѣтнее касторовое	45	50	55	60
Пальто лѣтнее діагональ	50	55	60	65
Пальто лѣтнее изъ твита	30	35	38	42
Тужурка касторовая	20	23	26	28
Тужурка діагональ	23	26	28	32
Китель лѣтній	15	18	20	23
Китель зимній на подкладкѣ	20	23	25	30
Китель шанжанъ Англійскій	22	25	28	30

П Р И М Ѣ Ч А Н І Е.

Разцѣнка вещей указана безъ погонъ и на ластиковой подкладкѣ; въ случаѣ желанія имѣть шелковую подкладку, то цѣна возвышается смотря по достоинству матеріала.

Все форменное платье изготовляется изъ матеріала фабрики бывшей барона Штигилица, при чемъ матеріаль сосчитанъ по фактурной цѣнѣ, безъ всякой прибавки.

За англійскій товаръ цѣна возвышается.

За правильность изыскаго военнаго покроя и доброкачественность матеріала Торговый Домъ вполне гарантируетъ.

Размѣръ въ объемѣ свыше 52 сант. увеличивается цѣна стоимостью матеріала.



Формы для Гг. Офицеровъ Гвардейской пѣхоты.

Наименованіе вещей.	Г Р У П П ы.							
	I.		II.		III.		IV.	
	Р.	К.	Р.	К.	Р.	К.	Р.	К.
Мундирная пара	65	—	70	—	75	—	80	—
Сюртучная пара	55	—	60	—	65	—	70	—
Пальто лѣтнее касторовое	40	—	45	—	50	—	55	—
Пальто лѣтнее діагональ	—	—	45	—	50	—	55	—
Пальто лѣтнее изъ твита	—	—	28	—	32	—	36	—
Пальто драповое деми-сезонъ	45	—	50	—	55	—	60	—
Пальто драповое на ватѣ	50	—	55	—	60	—	65	—
Шинель лѣтняя Николаевская	55	—	60	—	65	—	70	—
Шинель зимняя съ настоящими нѣмец- кими бобрами	90	—	105	—	115	—	125	—
Тужурка діагоналевая	—	—	23	—	26	—	30	—
Тужурка касторовая	20	—	23	—	26	—	28	—
Китель	16	—	18	—	22	—	25	—
Китель	18	—	23	—	28	—	30	—
Брюки діагональ	12	50	14	50	16	50	18	—
Брюки касторовыя	12	—	14	—	16	—	18	—
Рейтузы	12	50	14	50	16	50	18	—
Шаровары	12	—	14	—	16	—	18	—

ПРИМЪЧАНІЕ.

За лацкана отдѣльно отъ 10 руб.

Разцѣнка указана безъ шитья и безъ погонъ. — За изящный и правильный военный покррой Торговый Домъ вполнѣ гарантируетъ. Товаръ ставится исключительно фабрики бывш. бар. Штиглица, — канты самыхъ лучшихъ англійскихъ фабрикъ; галуны и петли — серебра 94⁰/₁₀₀.

За англійскій товаръ цѣна возвышается.

Размѣръ въ объемѣ свыше 52 сант. увеличивается цѣна стоимостью матеріала.



Формы для Гг. Офицеровъ артиллеріи, саперовъ и пѣхоты.

Наименованіе вещей.	Г Р У П П Ы.							
	I.		II.		III.		IV.	
	Р.	К.	Р.	К.	Р.	К.	Р.	К.
Мундирная пара	55	—	60	—	65	—	70	—
Сюртучная пара	50	—	55	—	60	—	65	—
Пальто лѣтнее касторовое	40	—	45	—	50	—	55	—
Пальто лѣтнее діагональ	40	—	45	—	50	—	55	—
Пальто лѣтнее изъ твита	—	—	28	—	32	—	36	—
Пальто деми-сезонъ	45	—	50	—	55	—	60	—
Пальто драповое на ватѣ	50	—	55	—	60	—	65	—
Шинель лѣтняя Николаевская	55	—	60	—	65	—	70	—
Шинель зимняя съ настоящими нѣмец- кими бобрами	95	—	105	—	115	—	125	—
Тужурка діагональ	20	—	23	—	26	—	30	—
Тужурка касторовая	20	—	23	—	26	—	28	—
Китель	16	—	18	—	22	—	25	—
Китель англійскій	20	—	23	—	28	—	30	—
Брюки діагональ	12	50	14	50	16	50	18	—
Рейтузы діагональ	12	50	14	50	16	50	18	—
Брюки касторовыя	12	—	14	—	16	—	18	—
Шаровары касторовыя	12	—	14	—	16	—	18	—

П Р И М Ѣ Ч А Н І Е.

Разцѣнка указана безъ стоимости шитья, погонъ и на шерст. ластикъ, бархатъ ставятъ чистый шелковый ліонскій и канты англійскіе самые лучшіе, галуны стараго серебра 94%.

За шитье доплачивается отдѣльно по прейсъ-куранту.

Размѣръ въ объемѣ свыше 52 сант. увеличивается цѣна стоимостью матеріала.



Формы для Гг. Офицеровъ казацкихъ армейскихъ войскъ.

Наименованіе вещей.	Г Р У П П ы.							
	I.		II.		III.		IV.	
	Р.	К.	Р.	К.	Р.	К.	Р.	К.
Мундирная пара казацья	55	—	60	—	65	—	70	—
Чекменная пара	52	—	58	—	64	—	70	—
Пальто лѣтнее касторовое	40	—	45	—	50	—	55	—
Пальто лѣтнее діагональ	—	—	45	—	50	—	55	—
Пальто лѣтнее изъ твита	—	—	28	—	32	—	36	—
Пальто драповое деми-сезонъ	45	—	50	—	55	—	60	—
Пальто драповое на ватѣ	50	—	55	—	60	—	65	—
Шинель лѣтняя касторовая	55	—	60	—	65	—	70	—
Шинель ватная съ настоящими нѣмец- кими бобрами	95	—	105	—	115	—	125	—
Тужурка касторовая	20	—	23	—	28	—	28	—
Тужурка діагональ	—	—	23	—	26	—	30	—
Брюки или рейтузы	12	—	14	50	16	50	18	—
Шаровары	12	—	14	—	16	—	18	—
Китель лѣтній	16	—	18	—	22	—	25	—
Китель	20	—	23	—	28	—	30	—
Брюки и рейтузы казацьи	18	—	20	—	24	—	28	—

П Р И М Ѣ Ч А Н І Е.

За шитье къ мундирамъ по отдѣльной разцѣнкѣ.

Разцѣнка сдѣлана безъ погонъ и на шерстяномъ ластикѣ. За правильность военнаго покроя и за доброкачественность товара Торговый Домъ вполнѣ гарантируетъ. За англійскіе лампасы доплачивается отдѣльно 2 рубля.

Размѣръ въ объемѣ свыше 52 сант. увеличивается цѣна стоимостью матеріала.



Формы для Гг. Офицеровъ Морского вѣдомства.

Наименованіе вещей.	Г Р У П П Ы.							
	I.		II.		III.		IV.	
	Р.	К.	Р.	К.	Р.	К.	Р.	К.
Мундиръ съ шитьемъ и брюки . . .	85	—	90	—	95	—	100	—
Сюртучная пара Гвардейск. Экипажа	60	—	65	—	70	—	75	—
Сюртучная пара Флотскаго Экипажа	50	—	55	—	60	—	65	—
Пальто лѣтнее касторовое	40	—	45	—	50	—	55	—
Пальто лѣтнее діагональ	40	—	45	—	50	—	55	—
Пальто драповое деми-сезонъ	45	—	50	—	55	—	60	—
Пальто ватное	50	—	55	—	60	—	65	—
Накидка	55	—	60	—	65	—	70	—
Шинель ватная съ настоящими нѣмец- кими бобрами	90	—	95	—	105	—	115	—
Тужурка касторовая	20	—	22	—	25	—	28	—
Тужурка шевіотовая	20	—	24	—	28	—	32	—
Брюки діагональ	12	50	14	50	16	50	18	—
Китель рогож. или кожаный	14	—	16	—	—	—	—	—
Китель діагональ	—	—	22	—	25	—	28	—
Жилетъ пике бѣлый	7	—	8	—	9	—	10	—
Брюки черныя сатинъ-трико	12	—	14	—	16	—	18	—
Брюки бѣлыя	10	—	12	—	—	—	—	—
Китель пике или англійской рогож. . .	—	—	16	—	18	—	20	—

П Р И М Ѣ Ч А Н І Е.

Разцѣнка сдѣлана безъ стоимости погонъ и на шерстяномъ ластикѣ, въ случаѣ желанія имѣть шелковую подкладку, то цѣна возвышается.

За англійскій товаръ цѣна возвышается.

Полная гарантія за доброкачественность товара. Товаръ ставится исключительно фабрики бывш. бар. Штиглица, по фактурной цѣнѣ.

Размѣръ въ объемѣ свыше 52 сант. увеличивается цѣна стоимостью матеріала.



Формы для Гг. военныхъ Докторовъ
всѣхъ полковъ и Морского вѣдомства.

Наименованіе вещей.	Г Р У П П Ы.							
	I.		II.		III.		IV.	
	Р.	К.	Р.	К.	Р.	К.	Р.	К.
Мундирная пара Морского образца	85	—	90	—	95	—	100	—
Мундиръ и брюки оберъ-офицерскіе съ галун. петл. стараго сер. 94%	50	—	57	—	63	—	70	—
Мундиръ и брюки штабъ-офицерскіе.	57	—	63	—	70	—	76	—
Сюртучная пара	50	—	55	—	60	—	65	—
Пальто лѣтнее касторовое	40	—	45	—	50	—	55	—
Пальто лѣтнее діагональ	45	—	50	—	55	—	60	—
Пальто деми-сезонъ	45	—	50	—	55	—	60	—
Пальто ватное	50	—	55	—	60	—	65	—
Шинель лѣтняя касторовая	55	—	60	—	65	—	70	—
Пальто изъ твита	—	—	28	—	32	—	36	—
Шинель ватная съ нѣмецкими бобрами	95	—	105	—	115	—	125	—
Тужурка касторовая	20	—	23	—	26	—	28	—
Тужурка діагональ	—	—	23	—	26	—	30	—
Китель	16	—	18	—	22	—	25	—
Китель англійскій	—	—	—	—	26	—	30	—
Брюки діагональ	12	50	14	50	16	50	18	—
Брюки касторовыя	12	—	14	—	16	—	18	—

П Р И М Ѣ Ч А Н І Е.

Разцѣнка сдѣлана безъ стоимости погонь и на шерстяномъ ластикѣ. Галунъ ставится стараго серебра 94%.

За шитье взимается отдѣльно по фабричной цѣнѣ, для Гг. Докторовъ Морского вѣдомства.

Размѣръ въ объемѣ свыше 52 сант. увеличивается цѣна стоимостью матеріала.



**Формы для Гг. Прапорщиковъ запаса
ПѢХОТЫ, АРТИЛЛЕРИИ и ПРОЧИХЪ ЧАСТЕЙ ВОЙСКЪ.**

Наименованіе вещей.	Г Р У П П Ы.							
	I.		II.		III.		IV.	
	Р.	К.	Р.	К.	Р.	К.	Р.	К.
Полная форма.								
Мундирная пара съ погонами, пальто лѣтнее съ погонами, китель, фуражка, перчатки и полное воору- женіе	81	50	92	50	108	—	122	50
Отдѣльно.								
Мундирная пара съ погонами	40	—	45	—	50	—	55	—
Сюртукъ съ погонами	28	—	32	—	36	—	40	—
Пальто лѣтнее съ погонами	34	—	38	—	44	—	49	—
Китель	12	—	14	50	16	50	18	—
Тужурка	19	—	21	50	23	50	26	25
Шаровары	10	—	12	—	14	—	16	—
Рейтузы	12	—	14	—	16	—	18	—

ПРИМЪЧАНІЕ.

Полное вооруженіе къ обмундированію прямо получается изъ фабрики самое лучшее и ставится по фабричной цѣнѣ. Если кто не пожелаетъ взять какихъ-либо вещей изъ полнаго обмундированія, то дѣлается скидка изъ общей суммы каждаго сорта. За пальто драповое доплачивается 5 руб. — За артиллерійское и саперное доплачивается: за мундиръ 1 р. 75 к., — за пальто или тужурку 50 к.

При полномъ обмундированіи для конной артиллеріи, кавалеріи и проч. частей войскъ кому положено имѣть перевязь съ лядункой, а также галунную портулею, взимается особо — по стоимости вещей.

Размѣръ въ объемѣ свыше 52 сант. увеличивается цѣна стоимостью матеріала.



Формы для Гг. Инженеровъ всѣхъ вѣдомствъ.

Наименованіе вещей.	Г Р У П П ы.							
	I.		II.		III.		IV.	
	Р.	К.	Р.	К.	Р.	К.	Р.	К.
Сюртукъ, жилетъ и брюки съ петлиц.	45	—	50	—	55	—	60	—
Мундиръ и брюки	50	—	55	—	60	—	65	—
Тужурка съ петлицами	21	—	24	—	28	—	30	—
Пальто лѣтнее касторовое	40	—	45	—	50	—	55	—
Пальто деми-сезонъ	45	—	50	—	55	—	60	—
Пальто драповое на ватѣ	50	—	55	—	60	—	65	—
Шинель лѣтняя касторовая	50	—	60	—	65	—	70	—
Шинель ватная съ настоящ. нѣм. бобр.	90	—	100	—	105	—	115	—
Брюки черныя діагональ	12	50	14	50	16	50	18	—
Брюки касторовыя сатинъ-трико . . .	12	—	14	—	16	—	18	—
Жилетъ бѣлый пикейный	6	50	7	50	8	50	9	50
Китель или тужурка чертовой кожи.	12	—	14	—	16	—	18	—
Китель діагональ	19	—	22	—	25	—	28	—

П Р И М Ѣ Ч А Н І Е.

За шитье къ мундирамъ взимается по Прейсъ-Куранту см. стр. 56. Разцѣнка сдѣлана на шерстяномъ ластикѣ, въ случаѣ желанія имѣть шелковую подкладку — цѣна возвышается смотря по цѣнности матеріала. За правильность изяшнаго покроя и доброкачественность товара Торговый Домъ вполне гарантируетъ.

За англійскій товаръ цѣна возвышается.

Размѣръ въ объемѣ свыше 52 сант. увеличивается цѣна стоимостью матеріала.



Формы для Г. Гражданскихъ Чиновъ

всѣхъ существующихъ вѣдомствъ и учреждений; министерствъ: Внутреннихъ Дѣлъ, Народнаго Просвѣщенія, Торговли и Промышленности, Путей Сообщенія, Юстиціи, Финансовъ, Дворянъ, Свят. Синода, Прав. Сената и проч.

Наименованіе вещей.	Г Р У П П Ы.							
	I.		II.		III.		IV.	
	Р.	К.	Р.	К.	Р.	К.	Р.	К.
Мундиръ и брюки мин.финанс., юстиц., внутр. дѣлъ, мин. Имп. Двора, иностр. дѣлъ, народн. просвѣщ., акад. худож., прав. сената, свят. синода, человѣколюб. общ., церк. старость, духовн. вѣдомства, мин. пут. сообщ., госуд. контр., госуд. имущ., акцизн., таможен., акад., воен. и почтов. вѣдомства .	45	—	50	—	55	—	60	—
Мундиръ и брюки вѣдомства Императрицы Маріи	50	—	55	—	60	—	65	—
Сюртукъ и брюки военного обр.	45	—	50	—	55	—	60	—
Сюртучная пара гражданск. образца .	45	—	50	—	55	—	60	—
Виць-фракъ, жилетъ и брюки всѣхъ вѣдомствъ	50	—	55	—	60	—	65	—
Тужурка касторовая	20	—	22	—	25	—	28	—
Пальто лѣтнее касторовое	40	—	45	—	50	—	55	—
„ драповое деми-сезонъ	45	—	50	—	55	—	60	—
„ драповое на ватѣ	50	—	55	—	60	—	65	—
Шинель лѣтняя Николаевская	55	—	60	—	65	—	70	—
Шинель зимняя на ватѣ съ настоящ. нѣмецкими бобрами	90	—	100	—	110	—	125	—
Китель	12	—	14	—	16	—	18	—
Брюки черныя кастор. или сат.-трико .	12	—	14	—	16	—	18	—
Жилетъ кастор. или пикейный бѣлый	6	50	7	50	8	50	9	50
Китель диагональ	20	—	22	—	25	—	28	—

П Р И М Ѣ Ч А Н І Е.

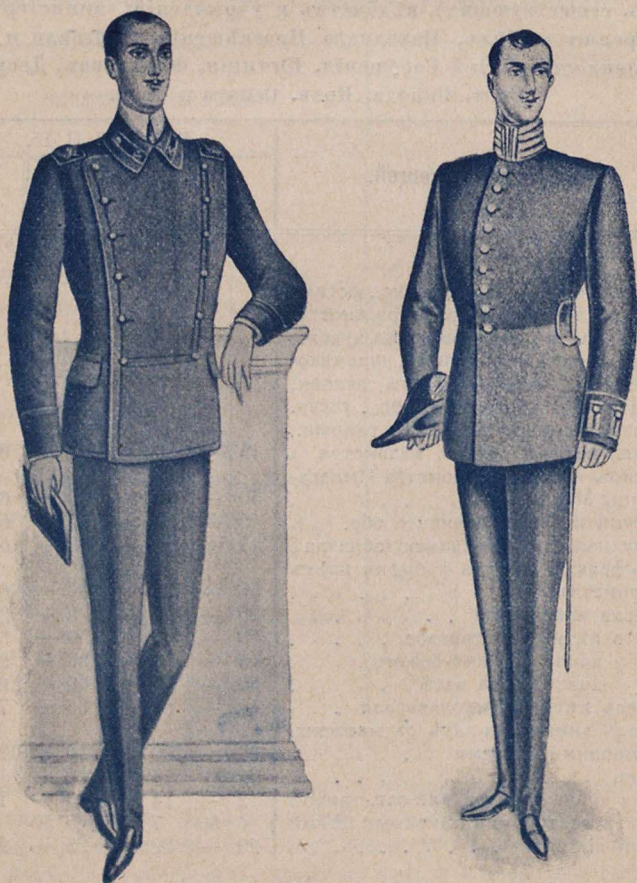
За шитье къ мундирамъ взимается отдѣльно по золотошвейному Прейсъ-Куранту (см. стр. 52—57). Чиновники всѣхъ министерствъ доплачиваютъ за плечевые знаки отдѣльно. За правильность изящнаго покроя и доброкачеств. товара Торговый Домъ вполне гарантируетъ.

Торговый Домъ
Л. САГАЛОВЪ.



Спб. Невскій, 55.

Телефонъ 425-79.



Обмундированіе для Гг. студентовъ.

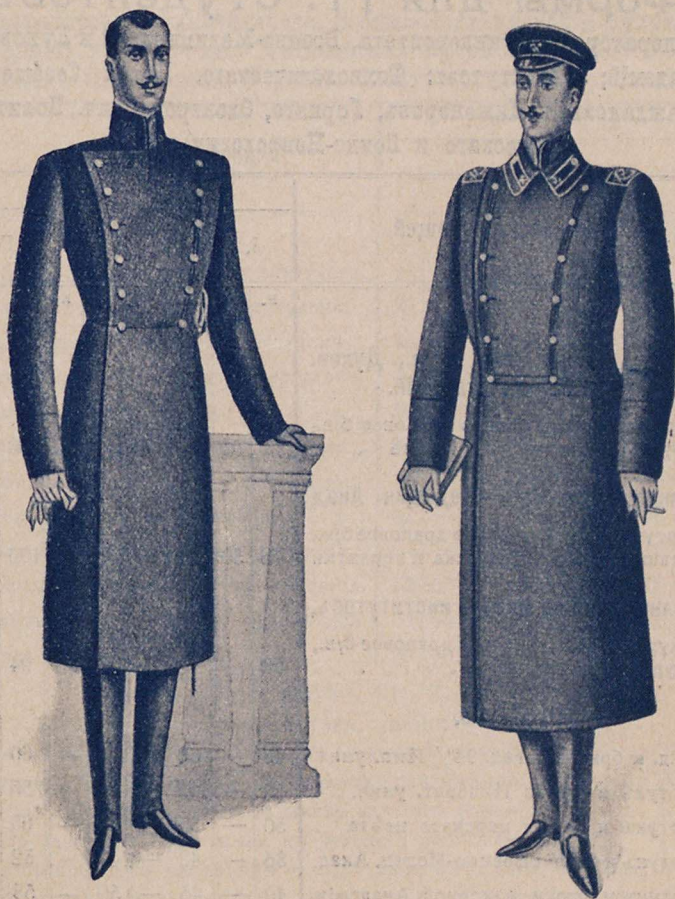
Цѣны см. прейсъ-курантъ стр. 22—23.

Торговый Домъ
Л. САГАЛОВЪ.



Спб. Невскій, 55.

Телефонъ 425-79.



Обмундированіе для Гг. Студентовъ.

Цѣны см. прейсъ-курантъ стр. 22—23.

Экстренные заказы изготовляются въ 24 часа.



Формы для Гг. Студентовъ

Императорскаго университета, Военно-Медицинской и Духовной академій; институтовъ: Технологическаго, Путей Сообщенія, Гражданскихъ Инженеровъ, Горнаго, Электротехнич., Политехническаго и Психо-Неврологическаго.

Наименованіе вещей.	Г Р У П П Ы.							
	I.		II.		III.		IV.	
	Р.	К.	Р.	К.	Р.	К.	Р.	К.
Полная форма Имп. Унив., Духов. и Военной Академій.								
Сюртучная пара, пальто драповое б/в., фуражка, перчатки и шпага . . .	66	50	79	50	91	50	103	50
Полная форма Воен.-Медицин. Акад.								
Сюртукъ и брюки, пальто драповое б/в., шашка, портуп., фуражка и перчатки	68	50	81	50	93	50	106	50
Полная форма всѣхъ институтовъ.								
Тужурка и брюки, пальто драповое б/в., фуражка и перчатки	58	—	70	—	82	50	94	50
Отдѣльно.								
Мунд. и брюки съ гал. 94% Имп. унив.	45	—	50	—	55	—	60	—
Сюртукъ и брюки Императ. унив. . .	40	—	45	—	50	—	55	—
Сюртукъ и брюки царскаго цвѣта .	50	—	55	—	60	—	65	—
Сюртукъ и брюки Военно-Медиц. Акад.	36	—	42	—	47	—	52	—
Сюртукъ и брюки Духовной Академіи	40	—	45	—	50	—	55	—
Сюртукъ и жилетъ общеинститутскіе	32	—	38	—	42	—	48	—
Тужурка черная всѣхъ вѣдомствъ . .	18	—	22	—	24	—	26	—



Формы для Гг. Студентовъ

Императорскаго университета, Военно-Медицинской и Духовной академій, институтовъ: Технологич., Путей Сообщенія, Гражданскихъ Инженеровъ, Горнаго, Электротехнич. и Политехнич.

Наименованіе вещей.	Г Р У П П Ы.							
	I.		II.		III.		IV.	
	Р.	к.	Р.	к.	Р.	к.	Р.	к.
Мундиръ и брюки всѣхъ институтовъ	45	—	50	—	55	—	60	—
Пальто лѣтнее кастор. общестуденч. .	35	—	40	—	45	—	50	—
„ драп. деми-сез. общестуденч. .	36	—	42	—	46	—	52	50
Пальто драпов. на ватѣ общестуденч.	40	—	46	—	52	—	56	—
Шинель лѣтняя касторвая	50	—	55	—	60	—	65	—
Шинель на ватѣ съ нѣмецк. бобрами .	85	—	95	—	100	—	110	—
Китель черт. кожи съ пуг. и кольцами	12	—	14	—	16	—	18	—
Китель тужурочнаго образца	12	—	14	—	16	—	18	—
Брюки кастор. зелен., сѣрыя и синія .	—	—	12	—	14	—	16	—
Брюки діагональ зелен., сѣрыя и синія	12	50	14	50	16	—	18	—
Жилетъ 2-хъ бортн. пикэ Англійскій	6	50	7	50	8	—	9	50
Китель діагональ	20	—	22	—	25	—	28	—

ПРИМЪЧАНІЯ.

Расцѣнка указана безъ стоимости погонь.

Къ мунд. Императ. Унив. за шитье петлицъ доплач. отъ 20 до 22 р.

Къ мунд. Техн. и Гражд. инст. за шитье петлицъ допл. отъ 15 до 20 р.

Къ мунд. Лѣснаго инстит. за шитье петлицъ доплач. отъ 12 до 16 р.

За бархатные воротники къ тужуркѣ доплачив. 1 руб.

Всѣ предметы расцѣнены на шерстяной подкладкѣ, на шелку цѣна соотвѣтственно увеличивается за вычетомъ стоимости шерстяной.

Цѣны въ семь Прейсъ-Курантъ означены на заказныя формы.

Таковыя-же готовыя отъ 5 до 10% дешевле.

За правильность изящнаго покроя и за доброкачественность матеріала Торговый Домъ вполне гарантируетъ.



Формы для Гг. Лицейстовъ

ИМПЕРАТОРСКАГО АЛЕКСАНДРОВСКАГО ЛИЦЕЯ.

Наименованіе вещей.	Г Р У П П Ы.							
	I.		II.		III.		IV.	
	Р.	к.	Р.	к.	Р.	к.	Р.	к.
Мундирная пара съ шитьемъ	65	—	70	—	75	—	85	—
Тужурка	20	—	22	—	26	—	28	—
Пальто лѣтнее касторовое	40	—	45	—	50	—	55	—
Пальто драповое	45	—	50	—	55	—	60	—
Пальто на ватѣ	50	—	55	—	60	—	65	—
Шин. на ватѣ съ нѣм. бобр. вор. и лац.	90	—	95	—	100	—	115	—
Китель чертовой кожи	12	—	14	—	16	—	18	—
Брюки діагональ	12	50	14	50	16	50	18	50
Брюки касторовыя	12	—	14	—	16	—	18	—
Китель англійскій чертовой кожи . .	16	—	18	—	22	—	—	—
Китель діагональ	—	—	22	—	25	—	28	—

Формы для Гг. Правовѣдовъ

ИМПЕРАТОРСКАГО УЧИЛИЩА ПРАВОВѢД. (старш. кл.).

Наименованіе вещей.	Г Р У П П Ы.							
	I.		II.		III.		IV.	
	Р.	к.	Р.	к.	Р.	к.	Р.	к.
Мундирная пара	60	—	65	—	70	—	75	—
Тужурка	20	—	23	—	26	—	28	—
Пальто лѣтнее касторовое	40	—	45	—	50	—	55	—
Пальто драповое	45	—	50	—	55	—	60	—
Пальто на ватѣ	50	—	55	—	60	—	65	—
Шин. на шел. съ нѣм. бобр. вор. и лац.	90	—	95	—	100	—	115	—
Китель изъ чертовой кожи	12	—	14	—	16	—	18	—
Брюки діагональ	12	50	14	50	16	50	18	50
Брюки касторовыя	—	—	12	—	14	—	16	—
Китель діагональ	—	—	22	—	25	—	28	—

Примѣчанія. а) Цѣна обозначена при шерстяной подкладкѣ, въ случаѣ желанія имѣть шелковую подкладку, цѣна возвышается смотря по стоимости матеріала. б) Галунъ ставится стараго серебра 94 пробы. в) Для младшихъ классовъ цѣны удешевлены, смотря по росту. г) За англійскіе товары цѣна нѣсколько возвышается.



Формы Гг. Камеръ-Пажей и Пажей

Пажескаго Его Императорскаго Величества Корпуса.

Наименованіе вещей.	Г Р У П П Ы.							
	I.		II.		III.		IV.	
	Р.	К.	Р.	К.	Р.	К.	Р.	К.
Мундиръ парадный	135	—	145	—	155	—	165	—
Ласины	—	—	30	—	35	—	40	—
Мундирная пара Камеръ-Пажей	100	—	105	—	110	—	115	—
Мундирная пара Пажеская	70	—	75	—	80	—	85	—
Вицъ-мундирная пара	40	—	45	—	50	—	55	—
Пальто лѣтн. касторовое съ погонами	40	—	45	—	50	—	55	—
Пальто драповое съ погонами	45	—	50	—	55	—	60	—
Рейтузы	12	50	14	50	16	50	18	50
Шаровары	12	—	14	—	16	—	18	—

ПРИМЪЧАНІЕ.

а) Разцѣнка сдѣлана на шерстяномъ ластикъ, въ случаѣ желанія имѣть шелковую подкладку, цѣна возвышается смотря по цѣнности матеріала.

б) Галунъ ставится стараго серебра 94 пробы.

Въ младшихъ классахъ цѣны удешевлены смотря по росту.



Формы для Г. Юнкеровъ
НИКОЛАЕВСКАГО КАВАЛЕРІЙСКАГО УЧИЛИЩА.

Наименованіе вещей.	Г Р У П П Ы.							
	I.		II.		III.		IV.	
	Р.	К.	Р.	К.	Р.	К.	Р.	К.
Мундиръ и рейтузы	60	—	65	—	70	—	75	—
Вицъ-мундиръ и брюки	40	—	45	—	50	—	55	—
Шинель	20	—	22	—	24	—	28	—
Тужурка касторовая	20	—	22	—	24	—	28	—
Тужурка діагоналевая	—	—	23	—	25	—	30	—
Рейтузы	—	—	14	50	16	50	18	—

За лацкана доплачивается отдѣльно.

**Михайловск., Константиновск. Артиллерійск. учил., Инженернаго
и Павловскаго пѣхотн. училищъ и вольноопредѣляющ.**

Наименованіе вещей.	Г Р У П П Ы.							
	I.		II.		III.		IV.	
	Р.	К.	Р.	К.	Р.	К.	Р.	К.
Мундирная пара форменнаго сукна	—	—	30	—	33	—	35	—
Мундирная пара касторовая офиц.	40	—	45	—	50	—	55	—
Шинель	20	—	22	—	24	—	28	—
Шаровары юнкерскія суконныя	—	—	9	—	12	—	14	—
Шаровары касторовыя	12	—	14	—	16	—	18	—
Тужурка касторовая	20	—	22	—	24	—	28	—
Тужурка діагональ	—	—	23	—	25	—	30	—
Рейтузы	12	50	16	50	14	50	18	50

Примѣчаніе. За кованные галуны доплачивается отдѣльно.

За иностранный матеріалъ цѣна возвышается.



Формы для гимназій и реального училища
Гуревича, Миредскаго, Коммерч. и Петровскаго.

Наименованіе вещей.	Г Р У П П Ы.							
	I.		II.		III.		IV.	
	Р.	К.	Р.	К.	Р.	К.	Р.	К.
Мундирная пара	35	—	40	—	45	—	50	—
Тужурка	18	—	20	—	22	—	26	—
Пальто лѣтнее кастановое	30	—	35	—	40	—	45	—
„ драповое	35	—	40	—	45	—	50	—
„ на ватѣ	40	—	45	—	50	—	55	—
Брюки кастановыя	12	50	14	—	16	—	—	—
„ діагональ	—	—	12	—	14	50	16	—
Куртки и брюки маренго	13	—	15	—	18	—	20	—
Куртка и брюки кастановыя	18	—	20	—	23	—	26	—

Мундиры разцѣнены съ галуномъ, если кому желательно будетъ имѣть шитыя петлицы, то доплачиваютъ отъ 12 до 18 руб.

Для младшихъ классовъ цѣны удешевлены смотря по росту.

Формы для реального учил. Богинскаго
и проч. училищъ.

Наименованіе вещей.	Г Р У П П Ы.							
	I.		II.		III.		IV.	
	Р.	К.	Р.	К.	Р.	К.	Р.	К.
Мундирная пара	35	—	40	—	45	—	50	—
Тужурка	18	—	20	—	22	—	25	—
Пальто лѣтнее	32	—	35	—	40	—	45	—
Пальто деми-сезонъ	35	—	40	—	45	—	50	—
Пальто ватное	40	—	45	—	50	—	55	—
Брюки кастановыя	12	—	14	50	16	—	18	—
Брюки діагональ	12	—	14	—	16	—	18	—
Куртка и брюки маренго	12	—	14	—	16	—	18	—
Куртка и брюки кастановыя	18	—	20	—	23	—	26	—

За шитье къ мундирамъ доплачивается отдѣльно.

Въ младшихъ классахъ цѣны удешевлены противъ Прейсъ-Куранта смотря по росту.

Торговый Домъ
Л. САГАЛОВЪ.



Спб. Невскій, 55.

Телефонъ 425-79.

== Последнія новости сезона. ==



Фрачный костюмъ.

Цѣны см. прейсъ-курантъ стр. 43—44.

Торговый Домъ
Л. САГАЛОВЪ.



Спб. Невскій, 55.

Телефонъ 425-79.

== Последнія новости сезона. ==



Костюмъ для спорта.

Цѣны см. прейсъ-бурантъ стр. 43 - 44.

Экстренные заказы изготовляются въ 24 часа.

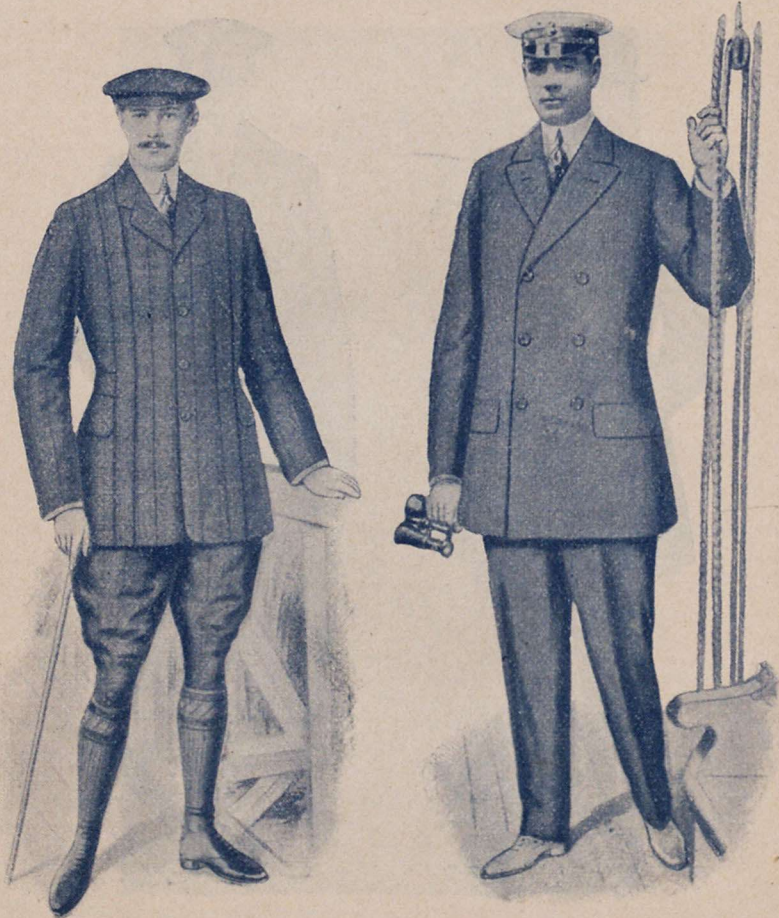
Торговый Домъ
Л. САГАЛОВЪ.



Спб. Невскій, 55.

Телефонъ 425-79.

== Последнія новости сезона. ==



Костюмъ для спорта.

Цѣны см. прейсъ-курантъ стр. 43—44.

Торговый Домъ
Л. САГАЛОВЪ.



Спб. Невскій, 55.

Телефонъ 425-79.

== Последнія новости сезона. ==



Халатъ. Утренняя куртка.

Цѣны см. прейсъ-курантъ стр. 43—44.

Экстренные заказы изготовляются въ 24 часа.

Торговый Домъ
Л. САГАЛОВЪ.



Спб. Невскій, 55.

Телефонъ 425-79.

== Последнія новости сезона. ==



СМОКИНГЪ КОСТЮМЪ.

Цѣны см. прейсъ-курантъ стр. 43—44.

Торговый Домъ
Л. САГАЛОВЪ.



Спб. Невскій, 55.

Телефонъ 425-79.

== Последнія новости сезона. ==



Жакетный костюмъ.

Цѣны см. прейсъ-курантъ стр. 43—44.

Экстренные заказы изготовляются въ 24 часа.

33

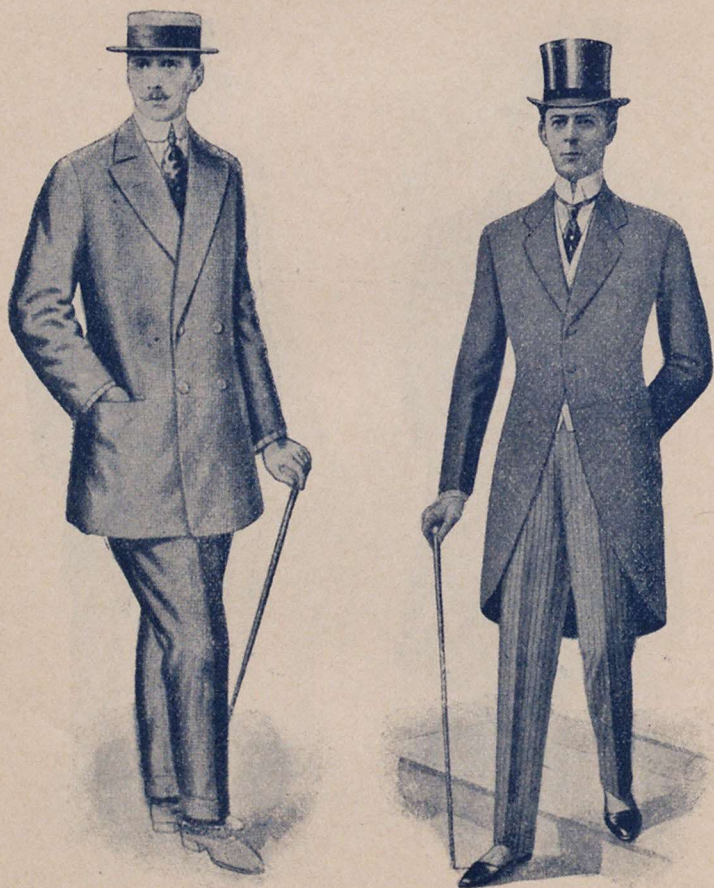
Торговый Домъ
Л. САГАЛОВЪ.



Спб. Невскій, 55.

Телефонъ 425-79.

== Последнія новости сезона. ==



Жакетный костюмъ.

Цѣны см. прейсъ-курантъ стр. 43—44.

Торговый Домъ
Л. САГАЛОВЪ.



Спб. Невскій, 55.

Телефонъ 425-79.

== Послѣднія новости сезона. ==



Цѣны см. прейсъ-курантъ стр. 43—44.

Экстренные заказы изготовляются въ 24 часа.

Торговый Домъ
Л. САГАЛОВЪ.



Спб. Невскій, 55.

Телефонъ 425-79.

== Последнія новости сезона. ==



Цѣны см. прейсъ-курантъ стр. 43—44.

Торговый Домъ
Л. САГАЛОВЪ.



Спб. Невскій, 55.
Телефонъ 425-79.

== Послѣднія новости сезона. ==



Цѣны см. прейсъ-курантъ стр. 43—44.

Экстренные заказы изготовляются въ 24 часа.

Торговый Домъ
Л. САГАЛОВЪ.



Спб. Невскій, 55.

Телефонъ 425-79.

== Последнія новости сезона. ==



Цѣны см. прейсъ-курантъ стр. 43—44.

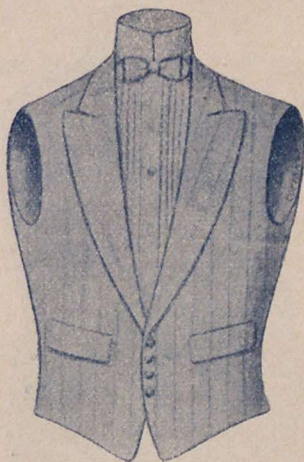
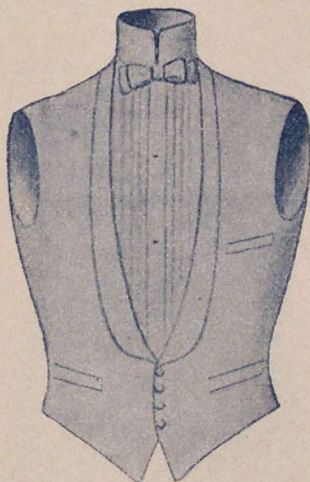
Торговый Домъ
Л. САГАЛОВЪ.



Спб. Невскій, 55.

Телефонъ 425-79.

== Послѣднія новости сезона. ==



Цѣны см. прейсъ-курантъ стр. 43—44.

Экстренные заказы изготовляются въ 24 часа.

Торговый Домъ
Л. САГАЛОВЪ.



Спб. Невскій, 55.
Телефонъ 425-79.

== Последнія новости сезона. ==



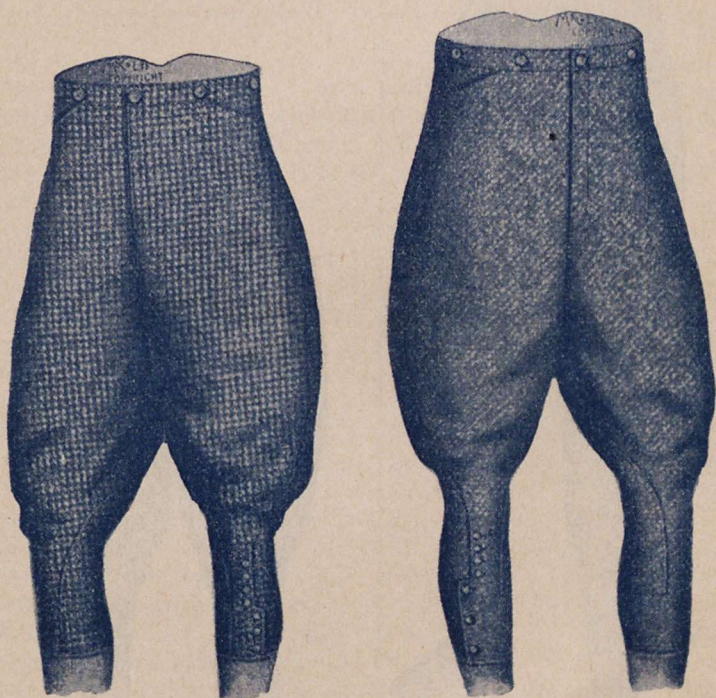
Цѣны см. прейсъ-курантъ стр. 43-44.

Торговый Домъ
Л. САГАЛОВЪ.



Спб. Невскій, 55.
Телефонъ 425-79.

== Послѣднія новости сезона. ==



Рейтузы для верховой ѣзды.

Экстренные заказы изготовляются въ 24 часа

РОССИЙСКАЯ
ГОСУДАРСТВЕННАЯ
БИБЛИОТЕКА

Торговый Домъ
Л. САГАЛОВЪ.



Спб. Невскій, 55.

Телефонъ 425-79.

== Последнія новости сезона. ==



Рейтузы для верховой ѣзды.



Отдѣленіе статскаго готоваго платья.

Наименованіе вещей.	Г Р У П П Ы.							
	I.		II.		III.		IV.	
	Р.	К.	Р.	К.	Р.	К.	Р.	К.
Фрачная пара отъ	35	—	40	—	45	—	50	—
Сюртучная пара фантази и шевиот.	30	—	35	—	40	—	45	—
Сюртучная пара сукон. и креп.	30	—	35	—	40	—	45	—
Сюртукъ и жилетъ	25	—	30	—	35	—	40	—
Жакетный костюмъ	24	—	28	—	32	—	38	—
Жакетъ и жилетъ	18	—	23	—	26	—	30	—
Пиджачный костюмъ шевиотовый и триковый	20	—	24	—	28	—	35	—
Пиджачный костюмъ смокингъ .	30	—	35	—	40	—	45	—
Пиджакъ и жилетъ	14	—	18	—	22	—	25	—
Пиджакъ и жилетъ смокингъ .	20	—	24	—	28	—	32	—
Австрійская куртка	7	—	8	—	9	—	11	—
Пальто лѣтнее	16	50	20	—	25	—	30	—
Пальто лѣтнее на шелку . . .	25	—	28	—	30	—	40	—
Пальто деми-сезонъ	20	50	23	—	28	—	34	—
Пальто фантази	25	—	30	—	36	—	42	—
Пальто на ватъ	25	—	28	—	33	—	38	—
Пальто фантази на шелку . . .	30	—	35	—	40	—	45	—
Брюки черныя сатинъ-трико .	7	75	8	50	9	—	10	—
Брюки триковыя и шевиотовыя	6	75	8	75	9	50	11	50
Жилетъ черный суконный . . .	—	—	5	—	6	—	7	—
Жилетъ цвѣтной модный . . .	—	—	5	50	6	50	7	50

Цѣны могутъ быть измѣнены, есть и ДОРОЖЕ.

Постоянно къ сезонамъ грандіозный выборъ безукоризненно
изячнаго платья новѣйшаго покроя.



Отдѣленіе етатекаго платья
для приема заказовъ.

Наименованіе вещей.	Г Р У П П Ы.			
	I.	II.	III.	IV.
	Р.	Р.	Р.	Р.
Фрачная пара изъ Русск. матер.	50	55	60	65
" " " Англ. "	65	70	80	90
Сюртучная пара изъ Русск. мат.	48	52	58	65
" " " Англ. "	60	70	75	85
Жакетный кост. изъ Русск. мат.	45	50	55	60
" " " Англ. "	55	60	65	70
Пиджачный костюмъ	38	42	50	55
" " Англійскій	55	60	65	70
Смокингъ костюмъ Русскій	45	50	55	60
" " Англійскій	60	65	70	75
Пальто лѣтнее	35	40	45	50
" " Англійское	50	55	60	65
Пальто др. деми-сезонъ	35	40	45	50
" " " Англійск.	50	55	60	65
Пальто ватное	40	45	50	55
" "	55	60	65	70
Брюки триковья	12	15	17	19
" " Англійскія .	17	19	22	25
Жилетъ цвѣтной	6	7	8	9
" англійскій	8	9	12	15

Для приема заказовъ постоянно къ сезонамъ получаю самыхъ изящныхъ модныхъ рисунковъ матеріи Русскихъ и Англійскихъ фабрикъ.



ГОТОВЫЯ МѢХОВЫЯ ВЕЩИ.

Наименованіе вещей.	С О Р Т А.			
	I.	II.	III.	IV.
	Р.	Р.	Р.	Р.
Пальто на ватѣ съ каракулевымъ воротникомъ	35	40	45	55
Шинель ватная съ нѣмецкими бобрами.	65	75	85	95
Пальто на хорьковомъ мѣху	65	75	80	90
Пальто на выхухоловомъ мѣху	65	75	85	95
Пальто на кенгуровомъ мѣху	65	75	85	95
Пальто на барашковомъ мѣху	40	45	50	55
Пальто на мѣху (эмитасьень)	35	40	45	50
Пальто на норчатомъ мѣху	100	115	125	140
Пальто на натур. хорьков. мѣху	90	100	110	125
Пиджакъ на кошачьемъ мѣху	22	24	26	30
Пиджакъ на кенгуровомъ мѣху	25	28	30	35
Пиджакъ на бѣличьемъ мѣху	25	30	35	40

ИМѢЕТСЯ ПОСТОЯННО

БОЛЬШОЙ ВЫБОРЪ

ГОТОВЫХЪ МѢХОВЫХЪ ВЕЩЕЙ.

Принимаются въ окраску, переборку и съ добавлениемъ мѣха.



МѢХОВЫЯ ВЕЩИ НА ЗАКАЗЪ.

Наименованіе вещей.	Рубли.	
	отъ	до
Шинель на мѣху американскаго медвѣдя	350	700
„ „ ильковомъ мѣху	400	700
„ „ соболемъ сибирскомъ мѣху .	600	800
„ „ куньемъ мѣху	300	575
„ „ скунсовомъ мѣху	175	370
„ „ енотовомъ натуральномъ мѣху	100	175
„ „ подкрашенномъ енотовомъ мѣху	95	150
„ „ хорьковомъ черномъ мѣху .	190	425
„ „ „ свѣтломъ или не- много подкрашенномъ мѣху .	100	225
„ „ норковомъ мѣху	190	375
„ „ мѣху собольихъ лапокъ . . .	150	350
„ „ „ куньихъ лапокъ	130	280
„ „ выхухолев. америк. хреbt. мѣху	100	240
Шуба на мѣху америк. медвѣдя съ ворот- никомъ или шалью	300	600
„ ильковая съ воротникомъ или шалью	475	800
„ на американскомъ скунсѣ	175	400
„ енотовая	110	200
„ на кенгуровомъ мѣху	95	155
„ „ темной кенгурѣ (японск. медвѣдя)	150	225
„ „ хорьковомъ черномъ натурал. мѣху	155	400
„ „ хорьковомъ свѣтломъ, или под- крашенномъ мѣху	75	175
„ „ норковомъ мѣху	175	450
„ „ мѣхахъ собольихъ лапокъ . . .	160	500

== И Д О Р О Ж Е. ==



Мѣховыя вещи на заказъ.

Наименованіе вещей.	Рубли.	
	отъ	до
Шуба на куньихъ лапчатыхъ мѣхахъ	110	275
„ „ лисьихъ дущатыхъ мѣхахъ	90	175
„ „ американскомъ выхухолѣ	100	175
„ выхухолевая черевья	65	195
„ на отборныхъ кошачьихъ мѣхахъ	55	80
„ на черномъ барашковомъ мѣху	60	88
Пальто на норковомъ мѣху	150	300
„ „ хорьковомъ натуральномъ мѣху	90	240
„ „ хорьковомъ бѣломъ, или под- крашенномъ мѣху	65	155
„ „ выхухоловомъ мѣху	90	155
„ „ кенгуровомъ мѣху	90	175
„ „ черномъ барашковомъ мѣху	70	125
„ „ мѣховыхъ куньихъ лапкахъ	70	175
Пиджакъ на черномъ барашковомъ мѣху	30	45
„ „ кошачьемъ мѣху	28	35
„ „ кенгуровомъ мѣху	45	50
„ „ выхухоловомъ мѣху	45	50

Принимаются въ окраску, переборку съ добавкою мѣха, а также покрывка мѣховыхъ пальто, шубъ и шинелей.

Въ заключеніе считаю долгомъ замѣтить, что назначенныя здѣсь цѣны могутъ измѣняться въ зависимости отъ рода заказа, роста заказчика и количества мѣха и матеріи, потребныхъ для изготовленія той или другой вещи, почему въ каждомъ отдѣльномъ случаѣ Торговый Домъ даетъ лично и письменно точныя разъясненія на всѣ вопросы.



Фасонная работа
изъ матеріала гг. заказчиковъ.

Наименованіе вещей.	Ц ѣ Н А.			
	Съ под- кладкой.		Безъ подкладк.	
	Руб.	К.	Руб.	К.
Форменное платье.				
Мундирная пара	31	—	29	—
Сюртучная пара безъ погонъ	30	—	28	—
Пальто касторовое и драповое безъ погонъ	24	—	20	—
„ на ватѣ или на мѣху	30	—	26	—
Шинель лѣтняя касторовая	24	—	19	—
„ на ватѣ или на мѣху	30	—	26	—
Тужурка или укороченное пальто	15	—	13	—
Китель съ пуговицами и кольцами	—	—	8	—
Вицъ-мундиръ съ жилетомъ	23	—	19	50
Брюки или рейтузы	—	—	5	—
Шаровары	—	—	4	50
Статское платье.				
Фрачная пара на атласѣ	30	—	24	—
Сюртучный костюмъ	30	—	25	—
Визиточный кост. на шер. саржѣ или ластикѣ	26	—	22	—
Пиджачный костюмъ тоже ласт. и саржѣ	24	—	20	—
Пальто лѣтнее	20	—	16	—
„ демисезонъ на кашемирѣ	22	—	18	—
„ на ватѣ или на мѣху	28	—	24	—
Пиджакъ и жилетъ	20	—	16	50
Австрійская куртка	10	—	8	—
Пальто ульстеръ на кашемирѣ	25	—	20	—
Брюки	—	—	4	50
Жилетъ	4	50	4	—

Примѣчаніе. Цѣна назначена безъ погонъ и безъ шитья на мундирахъ и на шерстяномъ ластикѣ; въ случаѣ желанія имѣть шелковую подкладку, то цѣна возвышается согласно матеріала.

Размѣръ въ объемѣ коихъ свыше 52 сант. увеличивается цѣна стоимостью матеріала.



Обновленіе форменнаго платья,

Наименованіе вещей.	РУБ.	КОП.
Мундиръ.		
1) Нашить петлицы и обшлага, галунъ, а также полная ремонтровка	12	—
За артиллерійскій или саперный	14	—
2) Перемѣнить канты или подштаферки	4	50
3) Выутюжить	1	50
4) Перемѣнить новую подкладку подъ весь мундиръ	6	75
Сюртукъ.		
1) Ворот., нов. канты, пуг., испр. петли и въ рукава подшт. За артиллерійскій	6	75
За артиллерійскій	7	25
2) Перемѣнить канты и починить подкладку	4	75
3) Новый воротникъ студенческой	2	25
4) Перемѣнить подкладку новую подъ весь сюртукъ	7	75
Пальто.		
1) Петлицы, пуговицы, исправить петли и покрыть новый воротникъ	6	50
Артиллерійскій или саперный	6	75
2) Петлицы и починить подкладку	2	—
3) Перемѣнить новую подкладку съ обновленіемъ	13	25
Брюки или шаровары.		
1) Вшить кантъ, карманы, новый прикл. и выутюжить	3	—
2) Вшить кантъ и выутюжить	2	—

Примѣчаніе. За особую передѣлку не указанную здѣсь-же, цѣна обозначается смотря по работѣ отдѣльно.



Обновленіе форменнаго платья.

Наименованіе вещей.	РУБ.	КОП.
Воротникъ мѣховой.		
1) Обыкновенная вшивка готоваго воротника	1	50
2) Вшить со своимъ матеріаломъ на пуговицахъ	2	50
Тужурка.		
Перемѣнить воротникъ, пуговицы, петлицы съ кантами по борту обыкновенн.	7	50
Безъ кантовъ	5	50
Полное обновленіе съ подкладкой	9	75
Безъ кантовъ	8	—
Сюртукъ флотскаго образца.		
Перемѣнить пуговицы, штаферки въ рукавахъ и обмѣтать петли и новый бархатный воротникъ	7	50
Полное обновленіе съ подкладкой	10	50
Генеральское пальто.		
Перемѣнить канты, пуговицы, петлицы и выутюжить	16	—
Полное обновленіе съ лацканами	26	—
Съ подкладкой ластиковой или кашемировой	36	—
Генеральская тужурка.		
Перемѣнить канты, петлицы, пуговицы, штаферки въ рукава и поправить петли	12	—
Съ подлацканами	22	—
Съ подкладкой ластика	26	—

Примѣчаніе. За особую передѣлку, не указанную здѣсь-же, цѣна обозначается, смотря по работѣ, отдѣльно.



За шитыя форменныя платья.

Наименованіе вещей.	Р.		К.		Р.		К.	
	Р.	К.	Р.	К.	Р.	К.	Р.	К.
1 разряда 200 р. { Совсѣмъ готовыя }	—	—	275	—	—	—	—	—
2 разряда 150 " { съ плюмажемъ }	—	—	250	—	—	—	—	—
3 разряда 100 " { }	—	—	225	—	—	—	—	—
За шитую фуражку М-ва Иностран. Дѣль .	—	—	40	—	—	—	—	—
За шитье рѣчного Яхтъ-Клуба на фуражкѣ	—	—	7	—	—	—	—	—
Тоже на воротникѣ	—	—	14	—	—	—	—	—
Шапка генеральская докторская	14	—	15	—	18	—	—	—
Папаха генеральская казачья бѣлая	19	—	20	—	24	—	—	—
Шапка гвардейская съ серебряною звѣздой	14	—	16	—	18	—	—	—
„ артиллерійская и саперная	16	—	18	—	19	—	—	—
„ армейская съ гербомъ	14	—	16	—	18	—	—	—
„ гвардейско-драгун. съ серебр. звѣзд.	15	—	17	—	20	—	—	—
„ армейско-драгунская съ гербомъ	14	—	15	—	20	—	—	—
„ Военнаго ордена полка	12	—	17	—	22	—	—	—
„ Стрѣлковыхъ батал. Императ. Фамиліи	17	—	18	—	22	—	—	—
„ Финскаго стрѣлковаго баталіона	15	—	17	—	20	—	—	—
„ лейбъ-гусарскаго съ султаномъ	150	—	200	—	250	—	—	—
„ лейбъ-уланскаго съ султаномъ	35	—	38	—	45	—	—	—
„ лейбъ-гвардіи Павловскаго полка	55	—	60	—	75	—	—	—
„ жандармская съ султаномъ	15	—	16	—	20	—	—	—
„ для городск. и уѣзд. полиц. съ гербомъ	12	—	14	—	18	—	—	—
„ корпуса лѣсничихъ съ арматурой	13	—	14	—	18	—	—	—
„ инженеровъ путей сообщенія	12	—	14	—	18	—	—	—
„ горныхъ инж. и инж. архитекторовъ	12	—	14	—	18	—	—	—
„ докторская статскаго совѣтника	12	—	13	—	18	—	—	—
„ чиновниковъ Военнаго Министерст.	12	—	13	—	18	—	—	—
„ полковыхъ капельмейстеровъ и поч-	12	—	13	—	18	—	—	—
тово-телеграфныхъ чиновн. VIII кл.	12	—	13	—	18	—	—	—
Треуголка гражданская и флотская	8	—	9	—	14	—	—	—
„ граждан. IV кл. съ золот. галун.	25	—	30	—	40	—	—	—
„ IV класса съ серебрянымъ	23	—	26	—	30	—	—	—
Треуголка камеръ-юнкер. съ черн. плюмаж.	30	—	35	—	45	—	—	—
Жгутъ на шляпу V класса золоченый	2	—	2 50	—	3 50	—	—	—
Жгутъ на шляпу V класса бѣлый	1	75	2 50	—	3 50	—	—	—
Фуражка форменная касторовая	2	75	3 50	—	4 50	—	—	—
Фуражка институтская со значками	2	75	3 50	—	4 50	—	—	—



ШИТЬЕ ГРАЖДАНСКОЕ.

		РУБ.
На парадные мундиры 1 разряда.		
Оберъ-Камергерамъ, Оберъ-Гофмейстерамъ, Оберъ-Гоф-маршаламъ, Оберъ-Шенкамъ и проч.		900—950
Канцлеру Имперіи		850—900
На парадные мундиры 2 разряда.		
Министрамъ и Членамъ Государственнаго Совѣта . . .		700—750
На парадные мундиры 3 разряда.		
Статсъ-Секретар., Сенатор., Послан., Тов. Минист., Гофъ-и Церемоніймейст., Камерг. и Камеръ-Юнкерамъ, Поч. Опекун., Президенту Академіи Художествъ и проч. .		700—750
На вицъ-мундиры первыхъ 3-хъ разрядовъ.		
Членамъ Госуд. Сов. и Статсъ-Секрет. (если на сукнѣ)		45—55
Статсъ-Секретарямъ (если на бархатѣ) Сенаторамъ . .		50—60
Министру Иностр. Дѣлъ, Его Товарищу, Послан. и проч.		65—75
Всѣмъ проч. Министрамъ, Тов. и Почетн. Опекунамъ .		85—95
На парадные мундиры прочихъ разрядовъ.		
Министерствъ: Императорск. Двора, Внутреннихъ Дѣлъ, Финан., Народн. Просв., Иностр. Дѣлъ, Госуд. Совѣта, Ком. Министр., Собствен. Его Имп. Велич. Канцел. (за исключеніемъ IV Отд. Комис. по принятіи прош., Финляндск. Статсъ-Секретаріата и Кавказск. Комитета, Правит. Сената и Синода, Капитула Император. Царскихъ Орденовъ, Человѣколюбив. Общества, Императорской Публичной Библиотеки и Императорскаго Лицея, Кабинета Его Имп. Велич., Госуд. Контроля, СПБ. Академіи Худож. и Наукъ, Почтов. Вѣдомства, и Путей Сообщенія (кромѣ Инженернаго), Департамента Удѣловъ, Медико-Хирургич. Академіи и проч. .		90—95
IV класса, равно и Губернаторскіе		90—95
V " равно и Вице-Губернаторскіе		70—75
VI "		45—50
VII "		35—40
VIII "		25—30
IX "		24—28
X "		15—18

и дороже.



ШИТЬЕ ГРАЖДАНСКОЕ.

Министерства Юстиціи и Межеваго корпуса.

	РУБ.
IV класса	90)
V "	70)
VI "	45
VII "	35
VIII "	26
IX "	26
X "	15

Отдѣльно.

Воротникъ первыхъ V классовъ всѣхъ вѣдомствъ	35
Обшлага первыхъ V классовъ всѣхъ вѣдомствъ	45
Карманы первыхъ четырехъ классовъ	20
Обшлага VI класса Минист. Юстиціи и Меж. Корпуса	25
Обшлага VI класса прочихъ вѣдомствъ	20
Обшлага VII и IX класса Министерства Юстиціи	17
Прочихъ вѣдомствъ	12

IV Отдѣленія С. Е. И. В. Канцеляріи и Канцеляріи Опекунскаго Совѣта.

Лицамъ, состоящимъ по мундиру:	
въ IV классѣ или 1 разр.	250
" V " " 2 "	150
" VI " " 3 "	55
" VII " " 4 "	50
" VIII " " 5 "	35

Шитье консульское вѣдомства М. И. Д.

Генеральнымъ консуламъ	100
Консульское	90
Вице-Консульское	40
Агенту	45

Иностранное шитье исполняется въ лучшемъ видѣ,
цѣны по соглашенію.

Шитье Дворянское.

Губернскимъ Предводителямъ	60
Уѣзднымъ Предводителямъ	45
Обще-Дворянское	28
Отдѣльно обшлага	20
Отдѣльно карманы	20)

и дорожѣ.



ШИТЬЕ ГРАЖДАНСКОЕ.

	РУБ.
Шитье Камерфурьерское и Гоффурьерское.	
Парадное	400
На виць-мундиръ	45
Отдѣльно воротникъ	24
Отдѣльно обшлага	30
Камердинерскій кантъ съ обшлагами	25
Безъ обшлаговъ	13
Обшлага отдѣльно	14
Камердинерскій съ кисточкой	40
Безъ обшлаговъ	22
Обшлага отдѣльно	24
	и дороже.
За шитья форменныя шляпы.	
1 разряда	200
2 разряда	150
3 разряда	100
За вышитую фуражку М-ва Иностранныхъ Дѣлъ	35
За шитье рѣчнаго Яхтъ-клуба на фуражкѣ	4
Тоже на воротникѣ	12



Шитье Военное и Гражданское.

	РУБ.
На парадные мундиры 1 разряда.	
Оберъ-Шталмейстерскій и Егермейстерскій	875—925
На парадные мундиры 2 разряда.	
Шталмейстерамъ и Егермейстерамъ	775—825
На виць-мундиры 1 разряда.	
Оберъ-Шталмейстерамъ и Егермейстерамъ	145—160
На виць-мундиры 2 разряда.	
Шталмейстерамъ и Егермейстерамъ	130)
За парадную шляпу Оберъ-Шталм. и Егермейстерамъ	250
Тоже Шталмейстерамъ и Егермейстерамъ	200
За шитье Генераль-Адъютантамъ	45
За шитье Флигель-Адъютантамъ	35
За обще-Генеральское и Адмиральское	75
За обще-Гвардейское и Капельмейстерамъ гвардіи	24
Тоже на бархатъ, а равно и обще-Артиллерійское	26
За шитье Гвард.-Адъют. и Воен. чин. Воен. и Морск. Мин.	22
За шитье Гражданскихъ Чиновъ Воен. и Морского М-ства, Военно-Судной части и Докторовъ.	
IV класса	50
V класса	45
2 петлицы съ каймою	22
1 петлица съ каймою	18
За шитье военныхъ Инженеровъ и Топографовъ	24
За шитье Генеральнаго Штаба и Геодезистамъ	38
За шитье Пажескаго Корпуса	70
За шитье Военно-Учебныхъ заведеній, Училищъ и Кадетскихъ Корпусовъ.	
За 2 узорчатая петлицы на воротникъ и обшлагахъ отъ	24
За 1 узорч. петлицу на воротникъ и 2 на обшлагахъ	20
За шитье Гвардейско-Артиллер., Гвардейско-Саперное	22
За шитье за отличіе:	
2 петлицы на воротникъ и обшлагахъ	22
За шитье Преображ., Семен., Гатчинскихъ Егерей и 1-го Стрѣлковаго Его Величества батальона	20)

и д о р о ж е .



Шитье Военное и Гражданское.

	РУБ.
За шитье Измайловское	28
За шитье СПБ. Уланск. полка за отлич. и за драг. обыкн.	20
За флотское золотое на сукнѣ	25
Тоже на бархатѣ	30
За шитье кораб. Инженер., Штурман. и Инженеръ-Мех.	25
За шитье Экип.-Гвардіи парадное	33

и дороже.

За шитье Горныхъ Инженеровъ и Инженеровъ Путей Сообщенія.

IV класса	60
V "	40
VI, VII и VIII классовъ	32
IX до XIV класса	25
V класса обшлага	20
Обшлага VI, VII и VIII классовъ отдѣльно	14

За шитье Корпуса Лѣсничихъ на сукнѣ.

IV разряда	58
V разряда	38
VI, VII и VIII разрядовъ	30
IX до XIV разряда	24
На бархатѣ дороже	3

За шитье телеграфное.

IV класса	70
V "	60
VI "	40
VII "	35
VIII "	20

и дороже.

Шитье таможеннаго вѣдомства.

IV класса	85
V "	65
VI, VII и VIII классовъ	35
X до XIV класса	26
За шитье Полиціймейстерское и Брандмаюрское	26
За Приставское	20
За 2 шитья петлицы съ клапанами золотомъ	15



Шитье Гражданское.

	РУБ.
За 2 шитыя петлицы съ клапанами серебромъ.	16
Тоже съ обшлагами	15
За одну шитую петлицу съ обшлагами	14
За двѣ шитыя петлицы на одномъ воротникѣ	12
За одну шитую петлицу на воротникѣ.	11
За клапаны отдѣльно.	9
За обшлага отдѣльно.	7

Шитье Государственнаго Коннозаводства.

Воротникъ, обшлага и карманы	70
Безъ кармановъ	55
Воротникъ отдѣльно	30
Обшлага отдѣльно	30
Карманы.	18

Шитье Главнаго Конюшеннаго вѣдомства.

Воротникъ, обшлага и карманы	70
Безъ кармановъ	55
Воротникъ отдѣльно	30
Обшлага отдѣльно	30
Карманы.	18
IX класса	20
Воротникъ отдѣльно	18
Обшлага	22

Примѣчаніе. На шитьяхъ IV, V, VI и IX клас. бархатъ доставляется магазиномъ безъ прибавки къ цѣнѣ Прейсъ-Куранта. При VIII же и X классахъ за бархатъ на обшлага (такъ какъ вышивки на оныхъ нѣтъ) платится особо ТРИ рубля. При экстренномъ же требованіи бархата на воротникъ, за оный платится ДВА рубля.

Въ магазинѣ имѣется особая книга шитья Великаго Княжества Финляндскаго.

Значительнѣйшій въ столицѣ выборъ шитья для гг. Статск. и Воен. Заказы на вышивку золотомъ и серебромъ церковн. принадлежност. Вышивки гербовъ и буквъ золотомъ, серебромъ и шелками.

Камеръ-юнкер. галунъ и шпаги высшаго достоинства.

При заказахъ на воротники просимъ обозначать длину оныхъ въ вершкахъ или дюймахъ.



Способъ снятия мѣрокъ при заочномъ заказѣ.

1. Для мундира, сюртука или кителя.

Необходимо имѣть въ



Рис. № 1.



сантиметрахъ размѣры.

Рис. № 2.

Для снятія мѣрки на мундиръ, сюртукъ, китель, пальто и шинель.

Отъ воротника до таліи, отъ *a* до *б*.

„ половины спины до шва, отъ *в* до *г*.

„ шва до локтя, отъ *д* до *е*.

„ локтя до кисти, отъ *ж* до *з*.

Кругомъ груди отъ *и* до *к* (снимается поверхъ рубашки).

Кругомъ таліи, отъ *л* до *м* (снимается поверхъ рубашки).

Ширина груди спереди, отъ *н* до *о*.

Длина борта отъ *п* до *р*.

Высота воротника, отъ *с* до *т*.

Длина воротника.

Примѣчаніе: а) Мѣрка на пальто и шинель снимается поверхъ сюртука также какъ на сюртукъ и кромѣ того добавляется длина отъ *a* до земли; такъ какъ длина фалды дѣлается по желанію заказчика, то слѣдуетъ ее опредѣлить въ сантиметрахъ.

б) На статское платье добавляется длина пиджака или сюртука, пальто, а также жилета.



Способъ сниманія мѣрокъ при заочномъ заказѣ.

2. Для брюкъ, шароваръ и рейтузъ.

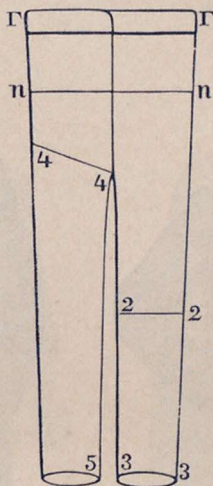


Рис. № 3.

- Длина штанины, отъ Г до 3.
- Длина шага, отъ 4 до 5.
- Объемъ талии, отъ Г до Г.
- Толщина сидѣнія, отъ П до П.
- Ширина ляжки, отъ 4 до 4.
- Ширина колѣна, отъ 2 до 2.
- Ширина низка, отъ 3 до 3.

Примѣчанія: а) При заказахъ высылаются не менѣе 20 процентовъ стоимости заказа въ видѣ задатка, а остальное наложен. платежемъ. б) Пересылка и упаковка на счетъ Гг. заказчиковъ. в) При заочномъ заказѣ необходимо упомянуть имѣется-ли: 1) сутуловатость, 2) высокая или впалая грудь, 3) перегибы есть-ли въ талии, 4) выдаются-ли бедра; 5) какое плечо выше или ниже. б) Фигура—высоко- или низко-плечая. Просятъ указать 7) Какъ желаютъ имѣть платье: свободно или въ обтяжку.

Торговый Домъ
Л. САГАЛОВЪ.



Спб. Невскій, 55.

Телефонъ 425-79.



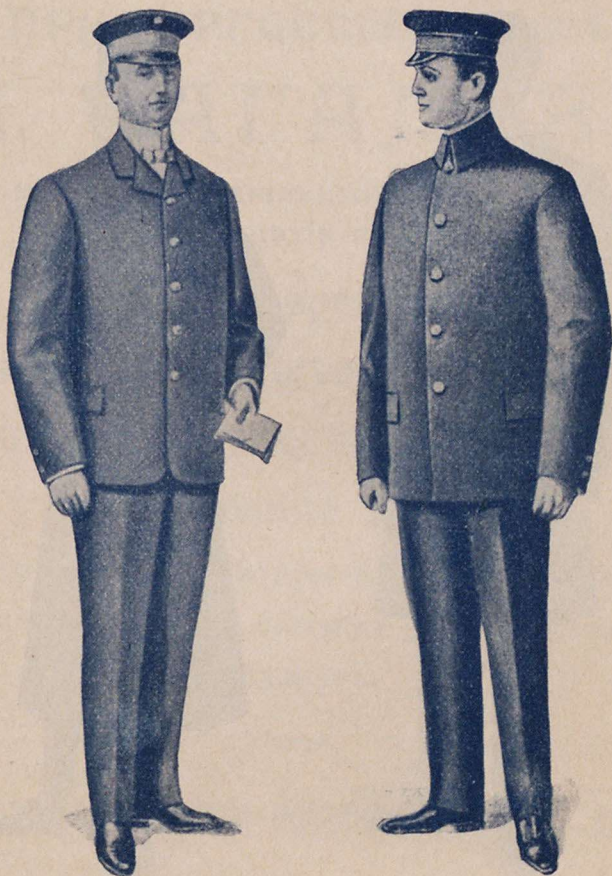
Платье для шофферовъ.

Торговый Домъ
Л. САГАЛОВЪ.



Спб. Невскій, 55.

Телефонъ 425-79.



Платье для курьеровъ.

Экстренные заказы изготовляются въ 24 часа.

Торговый Домъ
Л. САГАЛОВЪ.



Спб. Невскій, 55.

Телефонъ 425-79.



Платье для лакеевъ.

Торговый Домъ
Л. САГАЛОВЪ.



Спб. Невскій, 55.
Телефонъ 425-79.

ПРИ ТОРГОВОМЪ ДОМЪ
Л. САГАЛОВЪ

имѣется спеціальный закройщикъ
для принятія заказовъ

на ливрейное,
шофферское, швейцарское, для
выѣздныхъ лакеевъ и курьеровъ
форменное платье,

которыя изготовляются въ собственной
мастерской по самымъ умереннымъ
цѣнамъ.

По желанію заказы исполняются въ 24 часа.

ДЛЯ ПАМЯТИ.

Такса вѣсоваго сбора за посылки и узлы, отправляемые изъ С.-Петербурга.

Вѣсовой сборъ за посылки взимається по поясамъ, для чего губерніи и области раздѣлены на три пояса, а по вѣсу посылки раздѣляются на 4 категоріи:

	1	2	3
	категорія до 2 ф.	категорія 2—7 ф.	категорія 7—12 ф.
Размѣръ вѣсоваго сбора.			
I поясъ—Европейская Россія съ Закавказьемъ и Финляндіей	25	45	65
II поясъ—Губерніи и области: Акмолинская, Закаспійская, Самаркандская, Семипалатинская, Семирѣченская, Сыръ-Дарьинская, Тобольская, Томская, Тургайская и Ферганская	45	85	1.25
III поясъ—Восточная Сибирь, губерніи и области: Амурская, Енисейская, Забайкальская, Иркутская, Приморская, Якутская, о. Сахалинъ и русскія почтовые учрежденія Манчжуріи	65	1.25	1.85

За посылки въ Манчжурію, независимо отъ платы по поясной таксѣ, взывается еще дополнительно по 5 коп. съ каждаго фунта вѣса.

Къ 4-й категоріи относятся посылки вѣсомъ свыше 12-ти фунтовъ. За первые 12 фунтовъ плата взывается по вышеуказанному тарифу 3-ей категоріи, а за каждый лишній фунтъ по особой расцѣнкѣ, въ зависимости отъ дальности разстоянія.



23794

30



2021671565