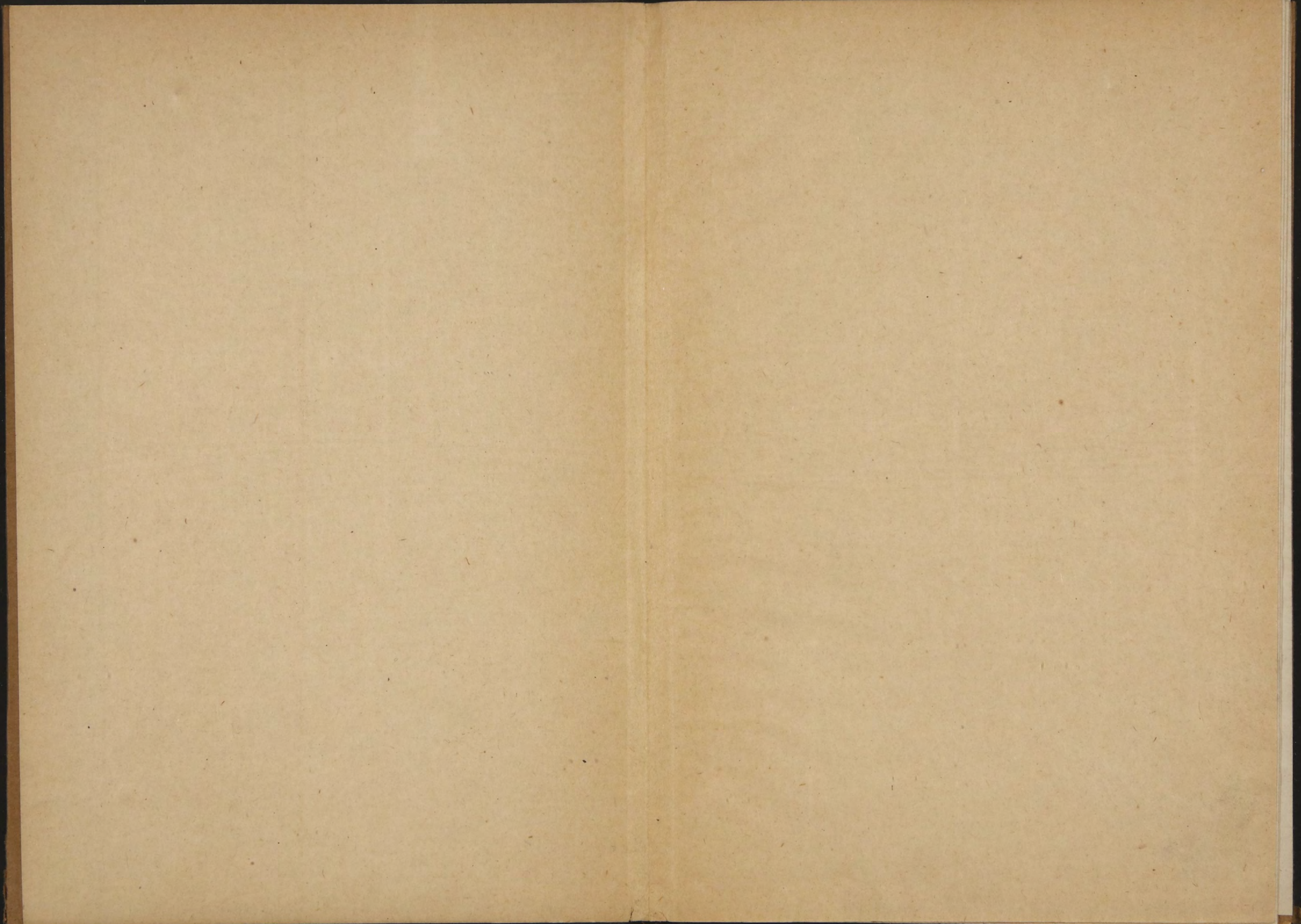


18633



18633
18228
Статистическое Бюро Совета Съезда горнопромышленниковъ юга Россіи.

Bureau statistique du Conseil de l'Association minière et métallurgique de la
Russie méridionale.

Ноября 11-го дня 1903 г.

№ 186



23441
Статистика

несчастныхъ случаевъ въ горной и горнозаводской
промышленности южной Россіи.

La Statistique

des accidents dans l'industrie minière et métallur-
gique de la Russie méridionale.

1901-1902
Завѣдывающій Статистическимъ Бюро
горный инженеръ Н. Ф. фонъ-Дитмаръ.

Chef de Bureau Statistique

Jng. des Min. N. de Dittmar.

ХАРЬКОВЪ.

Типографія и Литографія И. А. Цедербаумъ, Екатеринославская, 29.

Несчастные случаи на рудничныхъ и промысловыхъ работахъ по

(По даннымъ отчета Начальника Юго-Восточной горной области и по

Родъ про- мыслен- ности	Горная область и округа	Задолжалось рабочихъ	Число пострадавшихъ		
			Со смертнмъ исходомъ	Поправившихся	В С Е Г О
Минеральное топливо.	Юго-Восточная Горная область	27.296	41	93	134
	Горная область южной Россіи:				
	Харьково-Полтавскій Горн. окр.	13.732	27	*) 2.757	2 784
	Бахмутскій Горный округъ	14.580	98	132	230
	Луганскій » »	20.423	33	361	394
Итого . . .		76.031	199	3.343	3.542
Желѣзная руда.	Юго-Восточная Горная область	91	—	—	—
	Горная область южной Россіи:				
	Екатеринославскій Горный окр.	5.177	7	155	162
	Бахмутскій Горный округъ . Таврическій » »	223 188	— 2	— 15	— 17
Итого . . .		5.679	9	170	179
Марган- цов. руда	Екатеринославскій Горный окр.	866	1	6	7
Ртутная руда.	Харьково-Полтавскій Горн. окр.	886	1	1	2
	Юго-Восточная Горная область южной Россіи:				
Каменоломни.	Харьково-Полтавскій Горн. окр.	1.136	3	6	9
	Юго-Западный Горный округъ.	11.803	17	22	39
	Таврическій » »	2.246	—	1	1
	Екатеринославскій » »	2.000	3	14	17
	Луганскій » »	100	2	1	3
	Бахмутскій » »	331	2	1	3
Итого . . .		19.924	32	49	81

*) Большое число несчастныхъ случаевъ по Харьково-Полтавскому округу обь
разнится отъ способовъ регистраціи въ прочихъ округахъ.

**) Цифры приблизительны.

округамъ юга Россіи съ указаніемъ причинъ несчастій въ 1902 г.

копіямъ отчетовъ окружныхъ инженеровъ горной области южной Россіи).

В Ъ Т О М Ъ Ч И С Л Ъ											
При порохо- стрѣльн. раб. и обрац. со взрывч. мат.		Отъ обвала породы и проч.		Отъ паденія въ выра- ботку		Отъ ушиба тяж. предм., повр. маш., обж. и пр.		Отъ дурного воздуха и взрыва га- зовъ		Прочія при- чины	
Со смерт. исходомъ	Попра- вившихся	Со смерт. исходомъ	Попра- вившихся	Со смерт. исходомъ	Попра- вившихся	Со смерт. исходомъ	Попра- вившихся	Со смерт. исходомъ	Попра- вившихся	Со смерт. исходомъ	Попра- вившихся
—	5	14	42	2	2	14	32	11	12	—	—
—	22	10	1.216	7	39	7	1.000	3	4	—	476
3	2	19	56	4	—	10	69	62	5	—	—
2	11	18	105	6	10	6	234	1	1	—	—
5	40	61	1.419	19	51	37	1.335	77	22	—	476
—	—	—	—	—	—	—	—	—	—	—	—
—	6	4	35	1	9	2	103	—	2	—	—
—	—	—	—	—	—	—	—	—	—	—	—
—	—	1	4	—	—	1	11	—	—	—	—
—	6	5	39	1	9	3	114	—	2	—	—
—	—	1	2	—	—	—	4	—	—	—	—
—	—	—	—	—	—	1	1	—	—	—	—
1	2	4	2	—	—	—	—	—	—	1	—
—	1	3	2	—	2	—	1	—	—	—	—
?	?	?	?	?	?	?	?	?	?	?	?
—	—	—	1	—	—	—	—	—	—	—	—
1	12	2	1	—	—	—	1	—	—	—	—
—	—	2	1	—	—	—	—	—	—	—	—
—	—	2	1	—	—	—	—	—	—	—	—
?	?	?	?	?	?	?	?	?	?	?	?

является тѣмъ, что способъ регистраціи несчастныхъ случаевъ въ этомъ округѣ

Несчастные случаи на доменных заводах по округам юга

(По даннымъ отчета Начальника Юго-Восточной горной области и по

Годъ	Горная область и округа										Задолжалось рабочихъ
	Юго-Восточная Горная область	Горная область южной Россіи:	Харьково-Полтавскій Горный округъ	Екатеринославскій	Бахмутскій	Таврическій	Луганскій	Итого	Юго-Восточная Горная область	Горная область южной Россіи:	
1901	474	12	14	32	14	3	42	14	5	42	49.863
1902	7.286	3.078	10.380	11.288	817	2.861	35.710				
	Всего на дом. заводахъ										35 710

*) Большое число несчастныхъ случаевъ по Екатеринославскому и Харьковскому округамъ объясняется тѣмъ, что способы регистраціи несчастныхъ случаевъ въ этихъ округахъ разнятся отъ способовъ регистраціи въ прочихъ

Россіи съ указаніемъ причинъ несчастій въ 1901 и 1902 гг.

копіямъ отчетовъ окружныхъ инженеровъ горной области южной Россіи).

Число пострадавшихъ		ВЪ ТОМЪ ЧИСЛѢ								
Со смертнымъ исходомъ	Поправившихся	В С Е Г О	Отъ ожоговъ		Отъ поврежденія машинами		Отъ паденія и ушиба тяжелыми предметами		Другіе случаи	
			Со смерт. исходомъ	Поправившихся	Со смерт. исходомъ	Поправившихся	Со смерт. исходомъ	Поправившихся	Со смерт. исходомъ	Поправившихся
1802	278	423	12	15	47	5				
5	361	366	—	68	3	41	2	182	—	70
192	2.471	2.490	2	340	1	283	7	812	19	1.036
13	109	122	2	18	2	19	7	49	2	23
6	397	403	—	29	—	60	6	282	—	26
3	8	11	—	—	3	6	6	—	—	2
55	3.416	3.471	4	455	6	403	22	1.325	11	1.155
6	49	55	—	5	1	12	—	24	5	8
1	636	637	—	124	—	39	1	436	—	37
6	2.547	2.553	—	347	2	108	4	832	—	1.260
19	71	90	1	12	4	28	2	21	12	10
3	178	181	—	10	—	14	1	100	2	54
2	17	19	—	—	—	—	1	17	1	—
37	3.498	3.535	1	498	7	201	9	1.430	20	1.369

Полтавскому округамъ объясняется тѣмъ, что способы регистраціи несчастныхъ случаевъ въ этихъ округахъ разнятся отъ способовъ регистраціи въ прочихъ

Несчастные случаи на каменноугольных

(По данным отчета Начальника Юго-Восточной горной области и по

Родь минерального топлива	Группы фирмъ	Число фирмъ	Добыто пудовъ угля и антрацита	Задолжалось рабочихъ	Несчастныхъ случаевъ			На 1 милл. пудовъ добычи		
					Смерть	Увѣче	ВСЕГО	Смерть	Увѣче	ВСЕГО
Каменный уголь.	I	18	401.002.064	44.577	130	352	482	0.324	0.878	1.202
	II	24	128.007.134	16.379	39	124	163	0.305	0.968	1.273
	III	14	19.376.028	2.128	8	28	36	0.413	1.445	1.858
	IV	74	38.088.354	6.391	27	58	85	0.709	1.523	2.232
	V	13	—	343	1	11	12	—	—	—
	Итого	143	586.473.580	69.818	205	573	778	0.350	0.978	1.328
Антрацитъ.	I	1	10.525.100	1.200	1	2	3	0.095	0.190	0.285
	II	6	25.803.000	3.940	7	7	14	0.271	0.271	0.542
	III	14	19.811.000	2.710	7	14	21	0.353	0.707	1.060
	IV	77	20.347.828	3.518	12	12	24	0.590	0.590	1.180
	V	5	—	—	—	—	—	—	—	—
	Итого	103	76.486.928	11.368	27	35	62	0.353	0.457	0.810
Все минеральное топливо.	I	19	411.527.164	45.777	131	354	485	0.319	0.860	1.179
	II	30	153.810.134	20.319	46	131	177	0.299	0.852	1.151
	III	28	39.187.028	4.838	15	42	57	0.383	1.072	1.455
	IV	151	58.436.182	9.909	39	70	109	0.667	1.198	1.865
	V	18	—	343	1	11	12	—	—	—
	Итого	246	662.960.508	81.186	232	608	840	0.350	0.917	1.267

копяхъ Донецкаго бассейна въ 1901 г.

(копиямъ отчетовъ окружныхъ инженеровъ Горной Области южной Россіи)

На 1000 рабочихъ			1 смерть		1 увѣче		1 несчастный случай вообще		Примѣчаніе
Смерть	Увѣче	ВСЕГО	На число пудовъ	На число рабоч.	На число пудовъ	На число рабоч.	На число пудовъ	На число рабоч.	
2.916	7.897	10.813	3.084.631	343	1.139.210	127	831.955	92	Группа I—съ годовой добычей свыше 10 милл., Группа II—съ годовой добычей отъ 2 до 10 милл., Группа III—съ годовой добычей отъ 1 до 2 милл., Группа IV—съ годовой добычей ниже 1 милл., Группа V—недобывавшая, но производившая другія операціи, какъ-то: вывозъ и проч.
2.381	7.571	9.952	3.282.234	420	1.032.315	132	785.320	100	
3.759	13.158	16.917	2.422.003	266	692.001	76	538.223	59	
4.225	9.075	13.300	1.410.680	237	656.645	110	448.098	75	
2.915	32.070	34.985	—	343	—	31	—	29	
2.936	8.207	11.143	2.860.847	341	1.023.514	122	753.822	90	
0.833	1.667	2.500	10.525.100	1.200	5.262.550	600	3.508.367	400	
1.777	1.777	3.554	3.686.143	563	3.686.143	563	1.843.071	281	
2.583	5.166	7.749	2.830.143	387	1.843.071	194	943.381	129	
3.411	3.411	6.822	1.695.652	293	1.695.652	293	847.826	147	
—	—	—	—	—	—	—	—	—	
2.375	3.079	5.454	2.832.849	421	2.185.341	325	1.233.660	183	
2.862	7.733	10.595	3.141.429	349	1.162.506	129	848.510	94	
2.264	6.447	8.711	3.343.698	442	1.174.123	155	868.983	115	
3.100	8.682	11.782	2.612.468	322	933.024	115	687.492	85	
3.935	7.065	11.000	1.498.364	254	834.802	141	536.112	91	
2.915	32.070	34.985	—	343	—	31	—	29	
2.858	7.489	10.347	2.857.588	350	1.090.395	133	789.239	97	

Несчастные случаи на каменноугольных

(По данным отчета Начальника Юго-Восточной горной области и по

Родъ минеральнаго топлива	Группы фирмъ	Число фирмъ	Добыто пудовъ угля и антрацита	Задолжалось рабочихъ	Несчастныхъ случаевъ			На 1 милл. пудовъ добычи		
					Смерть	Увѣчье	ВСЕГО	Смерть	Увѣчье	ВСЕГО
Каменный уголь.	I	21	416.774.471	43.013	90	2.511	2.601	0.216	6.024	6.240
	II	28	128.927.933	15.498	31	731	762	0.240	5.670	5.910
	III	16	23.210.827	3.950	62	28	90	2.671	1.206	3.877
	IV	59	19.090.541	3.232	10	48	58	0.524	2.514	3.038
	V	22	—	5	—	—	—	—	—	—
Итого	146	588.003.772	65.698	193	3.318	3.511	0.328	5.643	5.971	
Антрацитъ.	I	—	—	—	—	—	—	—	—	—
	II	8	33.822.970	4.870	3	8	11	0.089	0.236	0.325
	III	8	10.706.699	1.491	—	3	3	—	0.280	0.280
	IV	70	19.319.042	3.933	3	14	17	0.155	0.725	0.880
	V	8	—	39	—	—	—	—	—	—
Итого	94	63.848.711	10.333	6	25	31	0.094	0.391	0.485	
Все минеральное топливо.	I	21	416.774.471	43.013	90	2.511	2.601	0.216	6.024	6.240
	II	36	162.750.903	20.368	34	739	773	0.209	4.541	4.750
	III	24	33.917.526	5.441	62	31	93	1.828	0.914	2.742
	IV	129	38.409.583	7.165	13	62	75	0.338	1.615	1.953
	V	30	—	44	—	—	—	—	—	—
Итого	240	651.852.483	76.031	199	3.343	3.542	0.305	5.129	5.434	

копяхъ Донецкаго бассейна въ 1902 г.

копиямъ отчетовъ окружныхъ инженеровъ горной области южной Россіи).

На 1000 рабочихъ			1 смерть		1 увѣчье		1 несч. случай вообще		Примѣчаніе
Смерть	Увѣчье	ВСЕГО	На число пудовъ	На число рабочихъ	На число пудовъ	На число рабочихъ	На число пудовъ	На число рабочихъ	
2.092	58.378	60.470	4.630.827	478	165.979	17	160.236	17	Группа I — съ годовой добычей свыше 10 мил., Группа II — съ годовой добычей отъ 2 до 10 мил., Группа III — съ годовой добычей отъ 1 до 2 мил., Группа IV — съ годовой добычей ниже 1 миллиона, Группа V — недобывавшая, но производившая другія операции, какъ-то: вывозъ и проч.
2.000	47.167	49.167	4.158.965	500	169.196	21	169.197	20	
15.696	7.089	22.785	374.368	63	828.958	141	257.898	44	
3.094	14.851	17.945	1.909.054	323	397.719	67	329.147	56	
—	—	—	—	—	—	—	—	—	
2.938	50.503	53.441	3.046.651	340	177.216	20	167.474	19	
—	—	—	—	—	—	—	—	—	
0.616	1.643	2.259	11274323	1.623	4.227.871	609	3.074.815	443	
—	2.012	2.012	—	—	3.568.900	497	3.568.900	497	
0.763	3.559	4.322	6.439.671	1.311	1.379.932	281	1.136.414	231	
—	—	—	—	—	—	—	—	—	
0.581	2.419	3.000	10641452	1.722	2553.948	413	2.059.635	333	
2.092	58.378	60.470	4.630.827	478	165.979	17	160.236	17	
1.669	36.283	37.952	4.786.791	599	220.231	28	210.544	26	
11.395	5.697	17.092	547.057	88	1.094.114	176	364.704	58	
1.814	8.653	10.467	2.954.583	551	619.509	115	512.128	96	
—	—	—	—	—	—	—	—	—	
2.617	43.969	46.586	3.275.640	382	194.990	23	184.035	21	

Несчастные случаи на каменноугольных копях

(Данные с 1893 г. по 1900 г. включительно заимствованы из Сборников статистических отчетов за соответствующие годы, а за 1901 и 1902 гг. из отчетов Начальника Юго-Во-

ГОДЫ	Число несчастных случаев	Добыто пудов угля и антрацита	Задолжалось рабочих	Несчастных случаев			На 1 мил. пуд. добычи		
				Смерть	Увечье	ВСЕГО	Смерть	Увечье	ВСЕГО
1893	252	239.832.300	28.928	76	103	179	0.317	0.429	0.746
1894	241	295.851.513	32.547	88	117	205	0.297	0.395	0.692
1895	244	298.310.970	32.522	62	133	195	0.208	0.446	0.654
1896	274	311.763.441	33.212	83	135	218	0.266	0.433	0.699
1897	256	414.730.143	46.174	89	188	277	0.215	0.453	0.668
1898	249	461.882.723	49.827	186	356	542	0.402	0.771	1.173
1899	258	562.799.000	64.069	139	550	689	0.247	0.977	1.224
1900	290	671.651.777	84.857	216	581	797	0.322	0.864	1.186
1901	246	662.960.508	81.186	232	608	840	0.350	0.917	1.267
1902	240	651.852.483	76.031	199	3343	3542	0.305	5.129	5.434

1) Въ томъ числѣ отъ взрыва гремучаго газа 74 чел. въ рудникѣ Русско-До-

2) „ „ „ „ „ „ 31 „ „ „ О-ва Юж

3) „ „ „ „ „ „ 59 „ „ „ г. Успенскаго.

Донецкаго бассейна съ 1893 г. по 1903 г.

скихъ свѣдѣній о горнозаводской промышленности Россіи (изд. Горн. Ком.) за со- сточной горной области и изъ копій отчетовъ гг. окружн. инжен. горн. обл. Ю. Р.).

На 1000 рабочихъ			1 смерть		1 увѣчье		1 несчастный слу- чай вообще	
Смерть	Увѣчье	ВСЕГО	На число пудовъ	На число рабочихъ	На число пудовъ	На число рабочихъ	На число пудовъ	На число рабочихъ
2.627	3.561	6.188	3.155.688	380	2.328.468	281	1.339.845	161
2.667	3.595	6.262	3.361.949	370	2.528.645	278	1.443.178	159
1.906	4.089	5.995	4.811.467	524	2.242.939	244	1.529.799	166
2.499	4.064	6.563	3.756.186	400	2.309.358	246	1.430.107	152
1.927	4.071	5.999	4.659.889	518	2.206.011	245	1.437.220	166
3.732	7.144	10.877	2.483.240	267	1.297.423	139	852.182	91
2.170	8.584	10.754	4.048.914	461	1.023.270	117	816.835	93
2.545	6.847	9.392	3.109.498	392	1.156.027	146	842.724	106
2.858	7.489	10.347	2.857.588	350	1.090.395	133	789.239	97
2.617	43.969	46.586	3.275.640	382	194.990	23	184.035	21

нецкаго О-ва.

но-Русской кам. пром.

Несчастные случаи при горнозаводскихъ и промысловыхъ работахъ въ Россіи по районамъ и по родамъ промышленности за 1893—

(Данные заимствованы до 1900 г. включительно по сборникамъ статистическихъ свѣдѣній о горнозаводской промышленности Россіи, изд. Горнаго Ученаго Комитета; за 1901 и 1902 гг. по даннымъ отчета Начальника Юго-Восточной горн. области и по Польскаго за 1901 г. по

Родъ промышленности	Р а й о н ы	1893 г.		
		Общее число рабочихъ	Число пострадавшихъ	
			Смерть	Увѣчье
Горные заводы.	I. Южная Россія	15.053	8	29
	II. Цар. Польск.	12.070	6	38
	III. Ураль	151.033	35	1.442
	IV. Центр. Россія	22.996	11	1.682
	V. Проч. районы	25.451	14	5.958
	Всего въ Россіи	227.603	74	9.149
Каменноугольные копи.	I. Южная Россія	28.928	76	103
	II. Цар. Польск.	13.467	38	126
	III. Ураль	1.935	1	14
	IV. Центр. Россія	2.086	4	18
	V. Проч. районы	1.647	3	1
	Всего въ Россіи	48.063	122	262
Рудники желѣзные, марганцовые, мѣдныя и проч.	I. Южная Россія	3.017	6	8
	II. Цар. Польск.	7.385	8	18
	III. Ураль	24.196	19	68
	IV. Центр. Россія	2.940	—	—
	V. Проч. районы	7.632	5	4
	Всего въ Россіи	45.170	38	98
Прочіе виды горной промышленности.	I. Южная Россія	21.594	25	27
	II. Цар. Польск.	305	—	1
	III. Ураль	64.801	32	104
	IV. Центр. Россія	486	7	2
	V. Проч. районы	56.991	35	295
	Всего въ Россіи	144.177	99	429
Всѣ вообще горнозаводскія и промысловыя работы.	I. Южная Россія	68.627	115	167
	II. Цар. Польск.	33.227	52	183
	III. Ураль	241.965	87	1.628
	IV. Центр. Россія	29.508	22	1.702
	V. Проч. районы	91.686	57	6.258
	Всего въ Россіи	465.013	333	9.938

Несчастные случаи въ Россіи по районамъ и по родамъ промышленности за 1902 г.

двѣи о горнозаводской промышленности Россіи, изд. Горнаго Ученаго Комитета; за 1901 и 1902 гг. по даннымъ отчета Начальника Юго-Восточной горн. области и по Польскаго за 1901 г. по

Родъ промышленности	Р а й о н ы	1894 г.			1895 г.		
		Общее число рабочихъ	Число пострадавшихъ		Общее число рабочихъ	Число пострадавшихъ	
			Смерть	Увѣчье		Смерть	Увѣчье
Горные заводы.	I. Южная Россія	17.536	14	59	16.706	16	65
	II. Цар. Польск.	12.195	11	41	13.914	7	68
	III. Ураль	141.577	21	1.934	152.155	49	2.944
	IV. Центр. Россія	29.446	12	3.513	33.546	8	4.110
	V. Проч. районы	21.024	14	1.852	27.271	13	2.395
	Всего въ Россіи	221.778	72	7.399	243.592	93	9.582
Каменноугольные копи.	I. Южная Россія	32.547	88	117	32.595	62	133
	II. Цар. Польск.	12.910	38	160	13.142	38	136
	III. Ураль	2.266	4	6	2.545	4	11
	IV. Центр. Россія	1.833	2	—	1.489	1	6
	V. Проч. районы	1.605	4	14	1.444	1	15
	Всего въ Россіи	51.161	136	297	51.215	106	301
Рудники желѣзные, марганцовые, мѣдныя и проч.	I. Южная Россія	4.045	5	5	3.994	4	12
	II. Цар. Польск.	6.082	6	21	5.829	5	20
	III. Ураль	24.980	14	158	25.720	6	157
	IV. Центр. Россія	3.831	2	2	3.505	6	7
	V. Проч. районы	7.333	10	3	8.843	5	6
	Всего въ Россіи	46.271	37	189	47.891	26	202
Прочіе виды горной промышленности.	I. Южная Россія	26.868	40	18	30.489	32	24
	II. Цар. Польск.	888	2	—	3.564	5	3
	III. Ураль	55.360	29	109	51.865	18	92
	IV. Центр. Россія	3.159	3	4	4.085	5	186
	V. Проч. районы	60.505	52	215	65.650	41	238
	Всего въ Россіи	146.780	126	346	155.653	101	543
Всѣ вообще горнозаводскія и промысловыя работы.	I. Южная Россія	80.996	147	199	83.784	114	234
	II. Цар. Польск.	32.075	57	222	36.449	55	227
	III. Ураль	224.183	68	2.207	232.285	77	3.204
	IV. Центр. Россія	38.269	19	3.519	42.625	20	4.309
	V. Проч. районы	80.467	80	2.084	103.208	60	2.654
	Всего въ Россіи	465.990	371	8.231	498.351	326	10.628

Несчастные случаи при горнозаводских и промысловых работах в 1893 г.

(До 1900 г. включительно по сборникамъ статистическихъ свѣдѣній о горнозаводской промышленности по даннымъ отчета Начальника Юго-Восточной горн. области и по копиямъ отчетовъ по 1901 г. по «Przeгляд»)

Родъ промышленности	Р а й о н ы	1896 г.			
		Общее число рабочихъ	Число пострадавшихъ		Увѣчье
			Смерть	Увѣчье	
Горные заводы.	Южная Россія	15.906	26	101	
	Цар. Польск.	14.144	6	125	
	Уральск.	159.001	30	3.411	
	Центр. Россія	35.578	8	3.151	
	Проч. районы	25.440	17	1.450	
Всего въ Россіи		250.069	87	8.238	
Каменноугольныя копи.	Южная Россія	33.212	83	135	
	Цар. Польск.	13.456	37	105	
	Уральск.	2.409	—	35	
	Центр. Россія	12.535	3	9	
	Проч. районы	1.920	2	11	
Всего въ Россіи		52.532	125	295	
Рудники желѣзные, марганцовые, мѣдныя и проч.	Южная Россія	4.449	7	20	
	Цар. Польск.	5.724	7	26	
	Уральск.	27.639	15	371	
	Центр. Россія	4.224	1	14	
	Проч. районы	5.395	9	12	
Всего въ Россіи		47.431	39	443	
Прочіе виды горной промышленности.	Южная Россія	24.820	48	34	
	Цар. Польск.	4.641	9	1	
	Уральск.	48.953	20	112	
	Центр. Россія	3.225	1	137	
	Проч. районы	61.309	50	236	
Всего въ Россіи		142.948	128	520	
Всѣ вообще горнозаводскія и промысловыя работы.	Южная Россія	78.387	164	290	
	Цар. Польск.	37.962	59	257	
	Уральск.	238.002	65	3.929	
	Центр. Россія	44.562	13	3.311	
	Проч. районы	94.064	78	1.709	
Всего въ Россіи		492.980	379	9.496	

Несчастные случаи въ Россіи по районамъ и по родамъ промышленности за 1902 г.

промышленности Россіи, изд. Горнаго Учетнаго Комитета; за 1901 и 1902 гг. окружныхъ инженеровъ горной области южной Россіи. Для Царства Польскаго за «techniczny» № 17.

Таблица 8 (продолженіе).

Общее число рабочихъ	1897 г.		1898 г.		
	Число пострадавшихъ		Общее число рабочихъ	Число пострадавшихъ	
	Смерть	Увѣчье		Смерть	Увѣчье
32.901	33	273	45.494	69	431
14.316	10	256	15.595	7	239
159.038	25	3.514	164.560	38	3.160
41.435	12	2.969	47.204	18	4.199
35.938	18	1.531	31.953	16	10.235
283.628	98	8.543	304.806	148	18.294
46.179	89	188	49.827	186	356
13.283	58	273	13.102	64	310
2.821	2	136	3.664	—	41
1.375	—	1	1.755	—	—
1.813	2	3	1.855	1	1
65.471	151	601	70.203	251	703
5.462	17	28	8.833	20	38
5.480	13	18	6.472	19	28
30.371	19	325	27.305	16	293
2.857	—	32	3.950	4	13
5.534	4	5	4.584	10	20
49.704	53	408	51.144	69	392
26.079	27	50	26.294	33	48
4.136	6	7	5.322	7	5
53.403	19	164	55.510	21	177
1.484	3	3	3.228	2	11
63.996	49	222	76.403	80	399
149.098	104	446	166.757	143	640
110.621	166	539	130.448	308	873
37.215	87	554	40.491	97	582
245.633	65	4.139	251.039	75	3.671
47.151	15	3.005	56.137	24	4.223
107.281	73	1.761	114.795	107	10.655
547.901	406	9.998	592.910	611	20.004

Несчастные случаи при горнозаводских и промысловых работах в 1899 г.

(До 1900 г. включительно по сборникам статистических сведений о горнозаводской промышленности по данным отчета Начальника Юго-Восточной горной области и по копиям отчетов 1901 г. по «Przeglad»

Родъ промышленности	Р а й о н ы	1899 г.		
		Общее число рабочихъ	Число пострадав.	
			Смерть	Увѣчые
Горные заводы.	I. Южная Россія	49.108	70	547
	II. Цар. Польск.	20.063	16	261
	III. Ураль	169.453	35	3.828
	IV. Центр. Россія	40.514	17	2.335
	V. Проч. районы	13.983	12	2.819
	Всего въ Россіи	293.121	150	9.790
Каменноугольные копи.	I. Южная Россія	64.069	139	550
	II. Цар. Польск.	13.851	56	530
	III. Ураль	3.366	4	60
	IV. Центр. Россія	1.871	1	5
	V. Проч. районы	2.494	5	2
	Всего въ Россіи	85.651	205	1.147
Рудники желѣзные, марганцовые, мѣдныя и проч.	I. Южная Россія	11.305	20	60
	II. Цар. Польск.	6.633	10	42
	III. Ураль	29.377	12	260
	IV. Центр. Россія	6.456	9	39
	V. Проч. районы	7.281	13	18
	Всего въ Россіи	61.052	64	419
Прочіе виды горной промышленности.	I. Южная Россія	31.420	40	87
	II. Цар. Польск.	5.705	4	16
	III. Ураль	60.372	27	194
	IV. Центр. Россія	9.524	10	13
	V. Проч. районы	87.164	91	1.064
	Всего въ Россіи	194.185	172	1.374
Всѣ вообще горнозаводскія и промысловыя работы.	I. Южная Россія	155.902	269	1.244
	II. Цар. Польск.	46.252	86	849
	III. Ураль	262.568	78	4.342
	IV. Центр. Россія	58.365	37	2.392
	V. Проч. районы	110.922	121	3.903
	Всего въ Россіи	634.009	591	12.730

Несчастные случаи въ Россіи по районамъ и по родамъ промышленности за 1902 г.

промышленности Россіи, изданіе Горнаго Учетнаго Комитета за 1901 и 1902 гг. окружныхъ инженеровъ горной области южной Россіи. Для Царства Польскаго за «technizny» № 17).

Таблица 8 (продолженіе).

Родъ промышленности	Р а й о н ы	1900 г.			1901 г.			1902 г.		
		Общее число рабочихъ	Число пострадав.		Общее число рабочихъ	Число пострадав.		Общее число рабочихъ	Число пострадав.	
			Смерть	Увѣчые		Смерть	Увѣчые		Смерть	Увѣчые
Горные заводы.	I. Южная Россія	53.694	61	5.292	49.846	55	3.416	35.770	37	3.498
	II. Цар. Польск.	19.778	9	1.264	—	—	—	—	—	—
	III. Ураль	176.029	29	3.423	—	—	—	—	—	—
	IV. Центр. Россія	55.155	19	3.697	—	—	—	—	—	—
	V. Проч. районы	34.446	25	11.417	—	—	—	—	—	—
	Всего въ Россіи	339.102	143	25.093	—	—	—	—	—	—
Каменноугольные копи.	I. Южная Россія	84.857	216	581	81.186	232	591	76.031	199	3.343
	II. Цар. Польск.	15.819	66	827	—	76	200	—	—	—
	III. Ураль	3.197	1	72	—	—	—	—	—	—
	IV. Центр. Россія	2.278	—	10	—	—	—	—	—	—
	V. Проч. районы	3.057	5	13	—	—	—	—	—	—
	Всего въ Россіи	109.208	288	1.503	—	—	—	—	—	—
Рудники желѣзные, марганцовые, мѣдныя и проч.	I. Южная Россія	13.153	20	153	6.898	6	198	5.679	9	170
	II. Цар. Польск.	7.905	6	76	—	—	—	—	—	—
	III. Ураль	37.809	16	202	—	—	—	—	—	—
	IV. Центр. Россія	7.699	9	29	—	—	—	—	—	—
	V. Проч. районы	9.853	7	16	—	—	—	—	—	—
	Всего въ Россіи	76.419	58	476	—	—	—	—	—	—
Прочіе виды горной промышленности.	I. Южная Россія	24.893	36	52	20.942	45	67	24.840	34	56
	II. Цар. Польск.	6.891	—	5	—	—	—	—	—	—
	III. Ураль	55.847	14	257	—	—	—	—	—	—
	IV. Центр. Россія	10.271	1	4	—	—	—	—	—	—
	V. Проч. районы	92.866	100	1.111	—	—	—	—	—	—
	Всего въ Россіи	190.768	151	1.429	—	—	—	—	—	—
Всѣ вообще горнозаводскія и промысловыя работы.	I. Южная Россія	176.597	333	6.078	158.869	338	4.273	142.260	279	7.067
	II. Цар. Польск.	50.393	81	2.172	—	—	—	—	—	—
	III. Ураль	272.882	60	3.954	—	—	—	—	—	—
	IV. Центр. Россія	75.403	29	3.740	—	—	—	—	—	—
	V. Проч. районы	140.222	137	12.557	—	—	—	—	—	—
	Всего въ Россіи	715.494	640	28.501	—	—	—	—	—	—

Несчастные случаи на каменноугольных копяхъ въ

ГОСУДАРСТВА	ГОДЫ	Добыто угля и антрацита (въ 1000 пуд.)	Задолжась раб- бочихъ	Несчастныхъ случаевъ		
				Смерть	Увѣще	ВСЕГО
Пруссія (горные округа Бреславль, Дортмундъ и Боннъ).	1895	4.433.540	272.453	692		
	1896	4.822.560	284.477	733		
	1897	5.143.670	303.370	714	?	?
	1898	5.468.500	324.351	929		
	1899	5.782.000	340.100	795		
	1900	6.178.000	371.793	842		
	1901	6.135.000	402.613	941		
	1902	6.069.700	405.943	809		
Великобританія.	1896	12.107.000	692.566	1025		
	1897	12.536.000	704.545	930	4456	5386
	1898	12.335.000	703.125	900	4073	4973
	1899	13.645.000	729.010	916	4115	5031
	1900	13.960.000	780.052	1012	4177	5189
	1901	13.580.000	806.735	1101	3747	4848
	1902	14.085.040	825.401	1018	3499	4517
Бельгія.	1897	1.312.000	120.382	124	201	335
	1898	1.348.000	122.846	172	209	381
	1899	1.338.000	125.258	121	163	284
	1900	1.432.000	132.749	140	175	315
	1901	1.356.130	134.092	157	183	340
	1902	—	—	—	—	—
Соед. Штаты Антрацит. копи (Шт. Пенсильванія).	1895	3.175.000	144.000	422	1075	1497
	1896	2.981.000	150.000	502	1165	1667
	1897	2.911.000	150.000	424	1106	1530
	1898	2.923.000	142.000	411	1134	1545
	1899	3.350.000	140.580	461	1030	1491
	1900	3.175.000	143.826	411	1057	1468
	1901	3.714.150	147.561	513	1243	1756
	1902	2.288.510	148.141	300	641	941
Кам. угол. копи.	1895	2.870.000	85.000	155	419	574
	1896	2.785.000	84.000	179	398	577
	1897	3.027.000	86.000	149	426	575
	1898	3.556.000	88.000	198	458	656
	1899	4.047.000	91.000	258	487	745
	1900	4.393.000	109.018	265	584	849
	1901	4.482.600	117.602	301	656	957
	1902	5.481.670	135.386	456	861	1317
	Австрія	1896	604.350	55.926	67	249
1897		640.600	58.067	55	303	358
1898		666.500	60.809	55	377	432
1899		683.000	62.943	68	390	458
1900		671.000	67.461	61	436	497
1901		716.650	70.344	84	440	524
1902		—	—	—	—	—

главнѣйшихъ государствахъ съ 1895 г. по 1902 г.

На 1 мил. пуд. добычи			На 1000 рабочихъ			1 смерть		1 увѣще		1 несчаст. случ. вообще	
Смерть	Увѣще	ВСЕГО	Смерть	Увѣще	ВСЕГО	На число пудовъ	На число рабочихъ	На число пудовъ	На число рабочихъ	На число пудовъ	На число рабочихъ
0.156			2.540			6.407.000	393				
0.152			2.577			6.579.000	388				
0.139	?	?	2.353	?	?	7.204.000	425	?	?	?	?
0.170	?	?	2.864	?	?	5.886.000	349	?	?	?	?
0.122	?	?	2.338	?	?	7.148.000	427	?	?	?	?
0.136			2.265			7.337.000	442				
0.153			2.337			6.520.000	428				
0.133			1.993			7.502.000	501				
0.085			1.48			11.812.000	675				
0.074	0.355	0.429	1.32	6.32	7.64	13.479.000	758	2.813.000	158	2.327.000	130
0.072	0.380	0.403	1.28	5.79	7.07	13.705.000	781	3.028.000	172	2.480.000	141
0.067	0.301	0.368	1.26	5.64	6.90	14.896.000	793	3.316.000	177	2.712.000	144
0.073	0.299	0.372	1.30	5.35	6.65	13.804.000	777	3.342.000	187	2.690.000	150
0.081	0.276	0.357	1.36	4.64	6.00	12.334.000	733	3.624.000	215	2.801.000	166
0.072	0.248	0.321	1.23	4.24	5.48	13.836.000	810	4.025.000	236	3.118.000	182
0.094	0.153	0.247	1.03	1.67	2.70	10.580.000	970	6.527.000	599	4.037.000	370
0.127	0.155	0.282	1.40	1.70	3.10	7.837.000	714	6.450.000	590	3.538.000	323
0.089	0.122	0.211	0.96	1.30	2.26	1.058.000	1035	8.208.000	768	4.711.000	441
0.097	0.122	0.219	1.06	1.32	2.38	10.228.000	948	8.182.000	750	4.546.000	421
0.115	0.134	0.250	1.17	1.35	2.53	18.673.000	854	7.410.000	732	4.988.000	394
0.133	0.338	0.471	2.94	7.46	10.40	7.523.000	341	2.953.000	134	2.121.000	96
0.168	0.388	0.556	3.35	7.76	11.11	5.938.000	298	2.559.000	129	1.788.000	90
0.145	0.380	0.525	2.83	7.37	10.20	6.865.000	354	2.632.000	135	1.902.000	98
0.140	0.388	0.528	2.88	8.01	10.89	7.112.000	345	2.577.000	125	1.892.000	92
0.134	0.307	0.411	3.28	7.32	10.60	7.268.000	305	3.252.000	136	2.247.000	94
0.131	0.333	0.464	2.86	7.35	10.21	7.700.000	350	3.004.000	136	2.163.000	98
0.142	0.334	0.470	3.47	8.42	11.89	7.240.000	288	2.988.000	118	2.115.000	84
0.131	0.280	0.407	2.02	4.33	6.35	7.628.000	493	3.570.000	231	2.432.000	157
0.004	0.146	0.200	1.82	4.93	6.75	18.516.000	548	6.850.000	203	5.000.000	148
0.064	0.143	0.207	2.13	4.74	6.87	15.558.000	469	6.997.000	211	4.827.000	145
0.049	0.141	0.190	1.73	4.95	6.68	20.315.000	577	7.106.000	202	5.264.000	150
0.055	0.129	0.184	2.25	5.20	7.45	17.960.000	444	7.764.000	191	5.421.000	134
0.063	0.120	0.183	2.83	5.35	8.18	15.686.000	353	8.310.000	189	5.432.000	125
0.069	0.133	0.193	2.43	5.36	7.79	16.577.000	411	7.522.000	186	5.174.000	125
0.067	0.146	0.213	2.56	5.58	8.14	14.892.000	391	6.833.000	179	4.684.000	123
0.083	0.157	0.240	3.17	6.37	9.75	12.021.000	296	6.366.000	168	4.162.000	102
0.111	0.412	0.523	1.198	4.454	5.652	9.020.000	885	2.427.000	225	1.912.000	177
0.085	0.473	0.558	0.948	5.224	6.172	11.647.000	1056	2.114.000	191	1.789.000	162
0.082	0.566	0.648	0.915	6.200	7.105	12.118.000	1105	1.768.000	161	1.543.000	141
0.099	0.571	0.670	1.081	6.200	7.281	10.048.000	925	1.754.000	161	1.491.000	137
0.091	0.650	0.741	0.904	6.463	7.367	11.000.000	1.106	1.539.000	155	1.350.000	136
0.117	0.614	0.732	1.194	6.258	7.453	8.531.000	837	1.629.000	160	1.368.000	134

