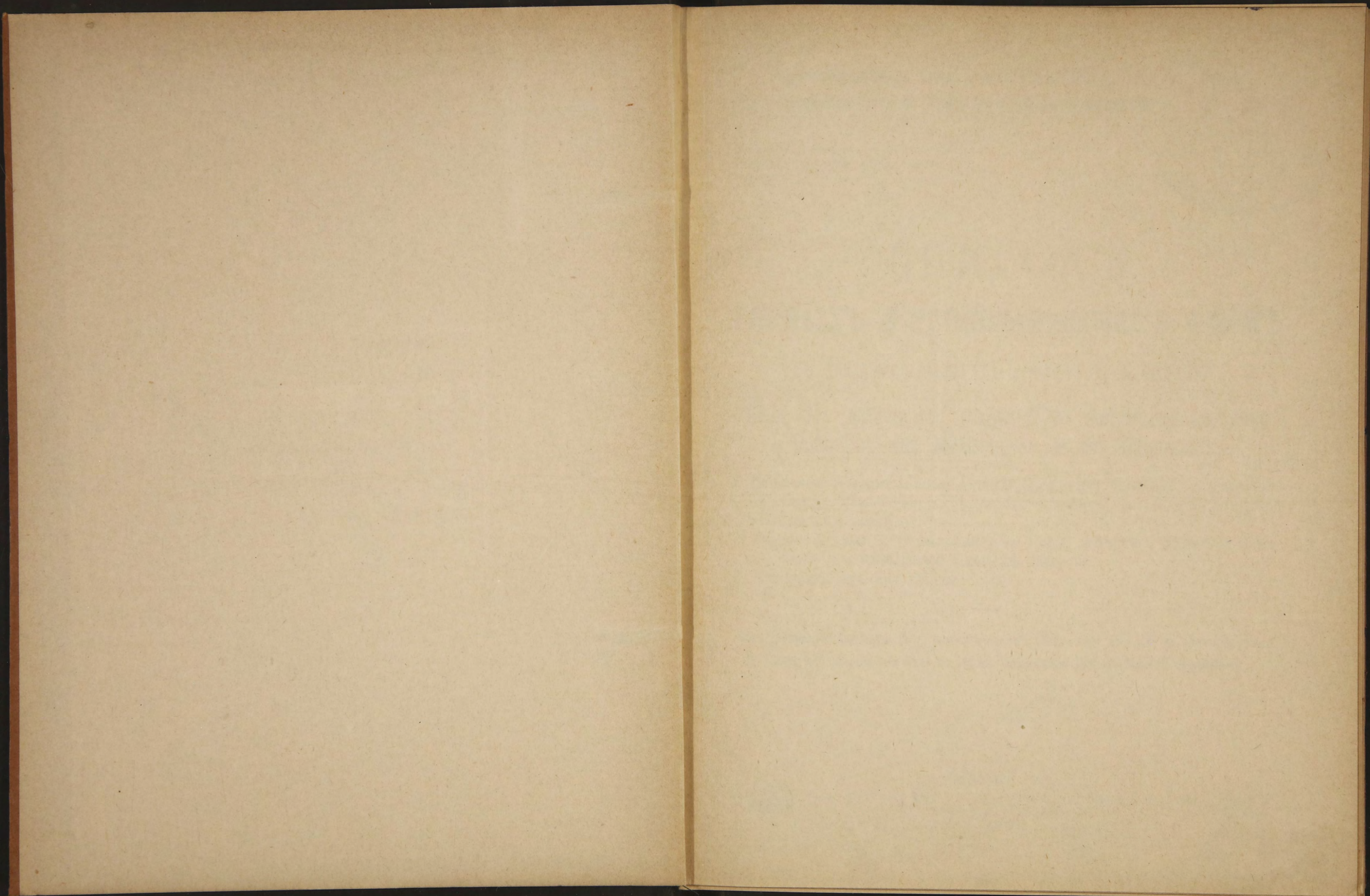


18.630





18620. *Съ статистика*
Статистическое Бюро Совѣта Съѣзда горнопромышленниковъ юга Россіи.
Bureau statistique du Conseil de l'Association minière et métallurgique de la Russie méridionale.

Юля 15 дня 1901 года.



~~20486~~
СПИСОКЪ

ГОРНЫХЪ И ГОРНОЗАВОДСКИХЪ ФИРМЪ

СЪ УКАЗАНИЕМЪ АДРЕСОВЪ И СПРАВОЧНЫХЪ СВѢДѢНІЙ.

Liste des entreprises minières et métallurgiques avec indication des adresses et de renseignements.

- 1) Доменные и передѣльные заводы Донецкаго бассейна и доменные заводы Замосковной, Волжской, Сѣверной и Сѣверо-Западной горныхъ областей.
- 2) Каменноугольные и антрацитныя копи Донецкаго бассейна, Замосковной и Кавказской горныхъ областей.
- 3) Желѣзные рудники южной Россіи.

Подъ редакціей Завѣдующаго Статистическимъ Бюро горн. инж. Н. Ф. фонъ-Дитмара.
Sous la redaction du Chef du Bureau Statistique Ing. de Min. N. de Dittmar.

ХАРЬКОВЪ.

Паровая Типографія и Литографія М. Зильбербергъ и С-вья.
(Рыбная улица, домъ № 30-й).

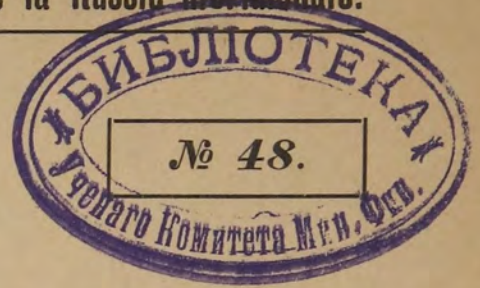
1901.



18630

Статистическое Бюро Совѣта Съѣзда горнопромышленниковъ юга Россіи.
Bureau statistique du Conseil de l'Association minière et métallurgique de la Russie méridionale.

Юля 15 дня 1901 года.



~~20486~~

СПИСОКЪ ГОРНЫХЪ И ГОРНОЗАВОДСКИХЪ ФИРМЪ

СЪ УКАЗАНИЕМЪ АДРЕСОВЪ И СПРАВОЧНЫХЪ СВѢДѢНІЙ.

Liste des entreprises minières et métallurgiques avec indication des adresses et de renseignements.

- 1) Доменные и передѣльные заводы Донецкаго бассейна и доменные заводы Замосковной, Волжской, Сѣверной и Сѣверо-Западной горныхъ областей.
- 2) Каменноугольные и антрацитныя копи Донецкаго бассейна, Замосковной и Кавказской горныхъ областей.
- 3) Желѣзные рудники южной Россіи.

Подъ редакціей Завѣдующаго Статистическимъ Бюро горн. инж. Н. Ф. фонъ-Дитмара.
Sous la redaction du Chef du Bureau Statistique Ing. de Min. N. de Dittmar.

ХАРЬКОВЪ.

Паровая Типографія и Литографія М. Зильбербергъ и С-вья.

(Рыбная улица, домъ № 30-й).

1901.



39

к

Дозволено цензурою. Харьковъ. 14-го Іюля 1901 года.

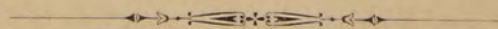
82295

Предлагаемое изданіе содержитъ адресно-справочныя свѣдѣнія: 1) о доменныхъ и передѣльныхъ заводахъ южной Россіи и доменныхъ заводахъ Замосковной, Волжской, Сѣверной и Сѣверо-Западной горныхъ областей; 2) о каменноугольныхъ и антрацитныхъ копяхъ Донецкаго бассейна, Замосковной и Кавказской горныхъ областей; 3) о желѣзныхъ рудникахъ южной Россіи (Криворогскихъ, мѣстныхъ юго-западныхъ, Керченскихъ и мѣстныхъ Донецкихъ). Относительно каждаго предпріятія приводятся нижеслѣдующія данныя: 1) мѣстонахожденіе предпріятія; 2) ближайшая желѣзнодорожная станція; 3) адресъ предпріятія для простой, заказной и телеграфной корреспонденцій; 4) адресъ правленія (или центрального управленія, главной конторы и т. п.); 5) адреса и фамиліи представителей и агентовъ; 6) свѣдѣнія о производительности предпріятія.

Всѣ эти свѣдѣнія были собраны Статистическимъ Бюро въ виду необходимости постоянныхъ сношеній съ рудниками и заводами въ дѣлѣ собиранія статистическихъ свѣдѣній, особенно по ежемѣсячной статистикѣ каменноугольной и желѣзной промышленности, возложенной на Статистическое Бюро постановленіемъ XXIV Съѣзда горнопромышленниковъ юга Россіи, согласно желанію Министерства Финансовъ, заявленному на томъ же Съѣздѣ.

Публикуя эти свѣдѣнія, Статистическое Бюро проситъ указать на возможные ошибки и неправильности, неизбѣжныя въ такого рода изданіяхъ.

Завѣдующій Статистическимъ Бюро
Горн. Инжен. *Н. Ф. Фохъ-Дитмаръ.*



I. Доменные и передѣльные заводы

Донецкаго Бассейна

и

доменные заводы Замосковной, Волжской, Сѣверной и Сѣверо-Западной горныхъ областей.

№ №	Название завода и фирма предприятия.	Мѣстонахождение.		Ближайшая железнодорожная станция.	Адресъ предприятия для корреспонденции.	
		Губерніи (области).	Уѣзда (округа).		Простой.	Заказной.
Д о н е ц к і й						
	Екатеринославскій горн. окр.					
1	Александровскій Южно-Россійскій заводъ, Брянскаго Общества.	Екатериин.	Екатериин.	Горяиново, Ек. ж. д.	Екатеринославъ, Александровскому заводу.	
2	Акціонерное О-во Екатеринославскаго трубо и желѣзопрокатнаго завода „Павель Ланге и К ^о “.	Екатериин.	Новомосковскаго.	Нижнеднѣпровскъ, Ек. ж. д.	Екатеринославъ.	
3	Акціонерное Общество Криворожскихъ желѣзныхъ рудъ, Гданцевскій заводъ.	Херсонской.	Александрійскаго.	Кривой-Рогъ, Ек. ж. д.	Кривой-Рогъ, Херсонск. губ.	
4	Южно-Русское Днѣпровское металлургическое О-во, Днѣпровскій заводъ.	Екатериин.	Екатериин.	Тригузняя, Ек. ж. д.	Запорожье Каменское, Екатериин. губ.	
5	О-во Екатеринославскихъ (Донецкихъ) желѣзодѣлательныхъ и сталелитейныхъ заводовъ.	Екатериин.	Екатериин.	Ст. Екатеринославъ, Ек. ж. д.	Екатеринославъ, Сталелитейному заводу.	

респонденция.	Адресъ правления.	Адреса и фамилии представителей и агентовъ.	Выплавлено чугуна (пудовъ)		Приготовлено желѣза и стали. (пудовъ)				№ №
			въ 1899 г.	за I-е полугодіе 1900 г.	Полупродуктъ.		Готовый продуктъ.		
Телеграммъ.			въ 1899 г.	за I-е полугодіе 1900 г.	въ 1899 г.	за I-е полугодіе 1900 г.	въ 1899 г.	за I-е полугодіе 1900 г.	
Б а с е е й н ь.									
Горяиново.Екат. заводу.	С.-Петербургъ, Б. Морская, № 46.	Москва—Н. П. Лукашевскій и Т-во Понфикъ Аренсъ и К ^о ; Харьковъ—Т-во Пономаревъ и Рыжовъ.	9.810.309	4.398.241	8.061.419	4.166.070	5.330.184	2.541.053	1
лавъ	—	—	—	—	—	—	—	—	2
Кривой-Рогъ. Руда.	Парижъ, 26, Avenue de l'Opera.	А. А. Ротковскій въ С.-П.-Б., Литейный просп., 15; Ф. В. Симоновичъ въ Варшавѣ, Иерусалимск. аллея, № 23; А. А. Щейцъ въ Одессѣ, Софійевская, 20 и М. С. Копыловъ въ Екатеринославѣ, Проспектъ, соб. д.	3.052.482	1.346.105	—	—	—	—	3
Запорожье-Каменское, металлъ.	Варшава. Иерусалимская аллея, № 70.	Агенты: С.-П.-Б., М. Морская, № 6; Москва, Тверской бульваръ, 60; Киевъ, Крещатикъ, 12; Харьковъ, Сумская, 21, представ.: Одесса Л. Якобштамъ; Рига, Стольтерфотъ и К ^о ; Екатеринославъ, М. Карпась; Николаевъ, Ф. Фришентъ; Вильна, М. Баскинъ; Варшава, Заборовскій и Баку, Гольдлюсть.	11.523.979	5.713.090	12.842.365	5.895.252	10.516.619	4.747.898	4
Екатеринославъ, „Сталь“.	Брюссель въ Бельгій.	Отвѣтственный агентъ для Россіи Инженеръ Максимъ Оедор. Купферъ.	—	—	530.138	—	—	—	5

№ №	Название завода и фирма предприятия.	Мѣстонахождение.		Ближайшая железнодорожная станция.	Адресъ предприятия для кор.	
		Губерніи (области).	Уѣзда (округа).		Простой.	Заказной.
6	Екатеринославскій заводъ О-ва Русскихъ трубопрокатныхъ заводовъ. Луганскій горн. окр.	Екатерин.	Екатерин.	Горяиново, Екат. ж. д.	Екатеринославъ, О-ву Русскихъ Трубопрокатныхъ заводовъ.	
7	Акціонерное О-во доменныхъ печей и фабрикъ на Ольховой въ Успенскѣ (Донецъ) (Ольховское О-во).	Екатерин.	Славяно-сербскаго.	Луганскъ, Юго-Вост. ж. д.	Луганскъ. Екат. г., Ольховскому О-ву.	
8	Донецко-Юрьевское металлургическое О-во, Донецко-Юрьевскій заводъ.	Екатерин.	Славяно-сербскаго.	Юрьевка, Юго-Вост. ж. д.	Юрьевскій заводъ, Екат. г.	
9	Алмазное акціонерное каменноугольное О-во.	Екатерин.	Славяно-сербскаго.	Алмазная, Юго-Вост. ж. д.	Кадіевка, Екатерин. губ.	
10	Русское Общество машиностроительныхъ заводовъ Гартмана.	Екатерин.	Славяно-сербскаго.	Луганскъ, Юго-Вост. ж. д.	Луганскъ, Екатерин. губ., Управленію Русскаго О-ва зав. Гартмана.	
11	Акціонерное О-во Бѣлянскихъ доменныхъ печей. Таврическій горн. окр.	Екатерин.	Екатерин.	Ст. Бѣлая, Юго-Вост. ж. д.	Почт.-тел. отд. Чугуголь, Екат. г.	
12	Акціонерное О-во Керченскихъ металлургическихъ заводовъ и рудниковъ. Харьково-Полтавскій горн. окр.	Таврической.	Феодосійскаго.	Керчь, К.-Х.-С. ж. д.	Керчь, Тавр. губ., Керченскому Металлургическому зав.	
13	Краматорское металлургическое О-во.	Харьковской.	Изюмскаго.	Краматорская, К.-Х.-С. ж. д.	Краматорское п. о., Харьк. губ.	

респонденціи	Адресъ правленія.	Адреса и фамилии представителей и агентовъ.	Выплавлено чугуна (пудовъ)		Приготовлено желѣза и стали. (пудовъ)				№ №	
			въ 1899 г.	за I-е полугодіе 1900 г.	Полупродуктъ.		Готовый продуктъ.			
					въ 1899 г.	за I-е полугодіе 1900 г.	въ 1899 г.	за I-е полугодіе 1900 г.		
Телеграммъ.										
Горяиново, Трубопрокатный.	С.-Петербургъ, М. Морская, № 6.	Главное представит. и агент. — Московское Отдѣленіе О-ва. Москва, Ясеницкая, домъ Музея.	—	—	—	—	—	—	—	6
Луганскъ, Ольховское.	Брюссель, (Бельгія) Rue du Pont Neuf.	Директоръ М. П. Кравцовъ; гл. Секр. п. у. Дессаръ и гл. Бухг. Ф. Ю. Корне.	2.338.833	2.222.086	—	—	—	—	—	7
Юрьевскій заводъ Дюмо.	С.-Петербургъ, Васильевскій Островъ, Б. Проспектъ, № 6.	Предсѣдатель Прав. Б. Б. Гербецъ въ С.-П.-Б., В. О. Б. пр.; Директ.-распор. М. Г. Беккеръ, Юрьев. зав., Екат. губ.	7.971.428	3.813.809	2.264.895	1.815.621	482.262	1.007.392	—	8
Кадіевка, Алмазъ.	Серена въ Бельгіи.	Л. Якобштамъ въ Одессѣ.	—	706.535	—	—	—	—	—	9
Луганскъ, Гартмашины.	С.-Петербургъ, М. Морская, № 9.	Торг. д. Вейсманъ и К ^о ; Одесса и Москва; Феликсъ Десслеръ и К ^о , Вильна и Кіевъ; Лео Лебедевъ, Рига; Х. М. Розовскій — Воронежъ; В. Ф. Тростеръ и К ^о , Одесса; Суховецкій и Буркъ, Екатеринославъ; Стукенъ и К ^о , Грозный, Баку.	—	—	—	—	—	—	—	10
Чугуголь, Фонякову.	Бельгія. Брюссель, Сѣверная ул. № 80.	Отвѣст. агентъ С. П.-Б. Милліон. ул., 23. Инж. пут. сооб. К. Л. Мсциховскій, дирек. завода инж. А. П. Фоняковъ.	—	—	—	—	—	—	—	11
Керчь, заводу.	С.-П.-Б., Галлерная, № 8.	—	—	153.299	—	—	—	—	—	12
Краматорская, Домна.	С.-Петербургъ, Невскій, 32.	—	—	610.999	—	—	—	—	—	13

№ №	Название завода и фирма предприятия.	Мѣстонахождение.		Ближайшая жѣлѣзнодорожная станція.	Адресъ предприятия для кор.	
		Губерніи (области).	Уѣзда (округа).		Простой.	Заказной.
14	Донецкое О-во жѣлѣзодѣлательнаго и сталелитейнаго произв., въ Дружковкѣ. Таганрого-Макѣевскій горн. окр.	Екатериин.	Бахмутскаго.	Дружковка, К.-Х.-С. ж. д.	Дружковка, Екатериин. губ.	
15	Таганрогское металлургическое О-во.	О.-В.-Д.	Таганрогск.	Таганрогъ, Екат. ж. д.	Таганрогъ, Таганрогскому Металлургическому О-ву:	
16	Генеральное О-во Макѣевскихъ сталелитейныхъ заводовъ. Воронежско-Донской горн. окр.	О.-В.-Д.	Таганрогск.	Ясиноватая и Харьковская, Екат. ж. д.	Макѣевское почт. отд., О.-В.-Д.	
17	Сулинскій чугуноплавильный и жѣлѣзодѣлательный заводъ Н. П. Пастухова. Бахмутскій горн. окр.	О.-В.-Д.	Черкаскаго.	Сулинъ, Юго-Вост. ж. д.	Ст. Сулинъ, Юго-Вост. ж. д.	Сулиновское почтовое отдѣл., О.-В.-Д.
18	Анонимное О-во „Русскій Провидансъ“.	Екатериин.	Мариупольскаго.	Сартана, Юго-Вост. ж. д.	Ст. Сартана, Екат. ж. д.	Сартана, Екат. губ. Заводъ „Русскій Провидансъ“.

респонденціи.	Адресъ правленія.	Адреса и фамилии представителей и агентоувъ.	Выплавлено чугуна (пудовъ)		Приготовлено жѣлѣза и стали (пудовъ)				№ №
			въ 1899 г.	за I-е полугодіе 1900 г.	Полупродуктъ.		Готовый продуктъ.		
					въ 1899 г.	за I-е полугодіе 1900 г.	въ 1899 г.	за I-е полугодіе 1900 г.	
Дружковка, Донецво.	Дружковка, Екат. г.	Управл. дѣлами А. Н. Паскъе. Предсѣдатель Правленія Э. К. Пастеръ, Парижъ, Rue Louis le Grand, 10.	5.733.372	2.630.735	5.936.083	2.478.735	3.485.537	2.525.998	14
Таганрогъ, Металлургия.	С.-Петербургъ, М. Итальянская, № 24.	С.-Петербургъ, Гастонъ Эшенъ, Садовая. № 13; Москва, Юлій Штернъ, Мясницкая д. Сытова; Кіевъ, А. Альтшиллеръ, Крешатикъ, № 33; Харьковъ, В. И. Кугушевъ, Дмитревская, 20; Одесса, Юліанъ Шраеръ, Полиц. 13; Рига, Г. М. Карлейль, Песочная, 32; Варшава, Е. Нейманъ и К ^о , Сенаторская, 37; Баку, М. Винтерницъ.	4.165.127	2.548.893	840.449	2.644.318	4.112.260	2.013.795	15
Макѣевка.	Макѣевка О.-В.-Д.,	—	1.275.240	1.350.654	—	429.032	—	272.464	16
Сулинъ, Пастухову.	Главн. Правл. г. Ярославль, Ник. Петр. Пастухову.	С.-П.-Б., Больш. Болотная ул., № 26; Москва, Садовники; Н.-Новгородъ, Конавино и Тула.	2.380.000	1.145.026	3.239.723	1.110.102	1.446.898	743.147	17
Сартана, Провидансъ.	Бельгія, Шарле-руа, Маршіенъ.	С.-П.-Б., Харламовъ и К ^о ; Варшава, А. Харламовъ; Рига, г. Ферстеръ; Одесса, Лейхтеръ, Баумштейнъ и К ^о и Жуль Гей; Харьк., И. Е. Рожицкій; Вильна, Ф. Б. Рабиновичъ; Екатеринославъ, Ю. Заба и Грозный, г. Трестеръ.	2.564.076	2.124.164	1.993.763	1.573.186	—	1.152.878	18

№ №	Название завода и фирма предприятия.	Мѣстонахождение.		Ближайшая железнодорожная станция.	Адресъ предприятия для кор.	
		Губерніи (области).	Уѣзда (округа).		Простой.	Заказной.
19	Новороссійское О-во.	Екатери́н.	Бахмутскаго.	Ст. Юзово, Екат. ж. д.	Юзовская почт. конт., Ек. губ.	
20	Никополь - Мариупольское горное и металлургическое О-во.	Екатери́н.	Мариупольскаго.	Сартана, Екат. ж. д.	Сартана п. к., Екат. губ.	
21	Русско-Бельгійское металлургическое О-во, Петровский заводъ.	Екатери́н.	Бахмутскаго.	Волынцево, Садки и Петровскіе заводы, Ек. ж. д.	Енакіевская почт.-тел. контора, Екатери́н. губ.	
22	Акціонерное О-во желѣзопрокатныхъ заводовъ въ Константиновкѣ.	Екатери́н.	—	—	Константиновка, почт. отд. Екатери́н. губ.	

З а м о с к о в н а я

Орлово-Тульскій горн. окр.						
23	Акціонерное О-во Брянскаго рельсопрокатнаго, сталелитейнаго, желѣзодѣлат. и механическаго завода.	Орловской.	Брянскаго.	Заводъ Брянскій, Риго-Орл. ж. д.	Ст. Заводъ Брянскій, Риго-Орл. ж. д.	Бѣжица, Орлов. губ.
24	Жуковскій чугуноплавильный зав., С. С. Радусевича.	Орловской.	Брянскаго.	Жуковка, Риго-Орл. ж. д.	Ст. Жуковка, Риго-Орл. ж. д.	—
25	Бытошевскій чугуноплав. зав., насл. Мельникова.	Орловской.	Брянскаго.	Дубровка, Риго-Орл. ж. д.	Дятьково, Орловской	

респонденция.	Адресъ правления.	Адреса и фамилии представителей и агентовъ.	Выплавлено чугуна (пудовъ)		Приготовлено желѣза и стали (пудовъ)				№ №
			въ 1899 г.	за I-е полугодіе 1900 г.	Полупродуктъ.		Готовый продуктъ.		
Телеграммъ.					въ 1899 г.	за I-е полугодіе 1900 г.	въ 1899 г.	за I-е полугодіе 1900 г.	
Юзовка или Заводская.	Лондонъ, 4, Moorgate Street.	Комитетъ — С.-Петербургъ. Почтамск.—13; Густавъ Листъ, Москва и И. А. Тенно — Таганрогъ.	17.732.389	8.916.446	1.484.913	5.794.903	15 373.990	4.697.189	19
Сартана, Манюферъ.	С.-Петербургъ, Фонтанка, № 27.	А. А. Шейцъ, Одесса; А. А. Андреевъ, Екатериносл.; Л. Г. Плущевскій, Москва, Чистопрудный бульваръ домъ Тупицына; Н. М. Лозинскій, Кіевъ, Крещат., 41; Г. С. Залютинскій, Баку.	3.167.700	2.809.301	—	796.487	2.409.300	586.495	20
Енакіево, Русско-Бельгійскому.	С.-Петербургъ, Исаакіевская площ., № 3.	Харьковъ, Екатеринославская, 52, П. А. Тикстонъ; Варшава, Маршалковская, Д. Д. Розенблюмъ; Екатеринославъ, Воскресен., д. Петрова, М. Е. Енакіевъ.	9.484.651	4.624.998	—	4 277.924	6 978.651	3.454.764	21
—	—	—	—	—	—	—	—	—	22

Г о р н а я О б л а с т ь.

Бѣжица Брянскій заводъ	С.-Петербургъ, Б. Морская, № 46	Н. П. Лукашевскій, Москва, Милютинскій пер. д. № 14, кв. 8.	1.175.493	418.244	4.433.225	—	3.167.726	—	23
—	—	—	210.906	99.088	—	—	—	—	24
губерніи.	Село Бытошь, контора г.г. наслѣдниковъ Мельникова.	Нѣтъ.	94.747	47.483	—	—	—	—	25

№ №	Название завода и фирма предприятия.	Мѣстонахождение.		Влижайшая желѣзнодорожная станція.	Адресъ предприятия для кор.	
		Губерніи (области).	Уѣзда (округа).		Простой.	Заказной.
26	Дубенскій чугуноплавильный зав., А. И. Мосолова.	Тульской	Одоевскаго.	Тула.	Тула, Старая Дворянская ул.	
27	Судаковскій зав., акціонернаго О-ва Тульскихъ дом. печей.	Тульской.	Тульскаго.	Тула.	Т у л а.	
Калужско-Смоленскій горн. окр.						
28	Дугненскій чугуноплавильный и лит. зав., арендодержатели Н. Г. Барановъ съ П-ками.	Калужской.	Калужскаго.	Ферзиково, Сызрано-Вяземской ж. д.	Дугненское почтов. отд., Калужск. губ.	
29	Богдано-Петровскій чугуноплавильный зав., арендодержатели Н. Г. Барановъ съ племянниками.	Калужской.	Лихвинскаго.	Ферзиково, Сызрано-Вяземской ж. д.	Ханинское почтов. отд., Калужск. губ.	
30	Ханинскій чугуноплавильный зав., М. И. Киселевой.	Калужской.	Лихвинскаго.	Ферзиково, Сызрано-Вяземской ж. д.	Село Ханино, Калужск. губ.	
31	Акціонерное О-во Тульскихъ доменныхъ печей, Черепетскій заводъ.	Калужской.	Лихвинскаго.	Калуга.	Черепеть, Лихв. у., Калуж. губ.	
32	Песочинскій зав., Криворотова Мат. Иван.	Калужской.	Перемышльскаго	Калуга и Козельскъ.	Перемышль, Калужск. губ.	
33	Дудинскій чугуноплавильный зав., М. А. Булгаковой.	Калужской	Козельскаго.	Думиничи, Московск.-Брянской ж. д.	Почт. ст. Плохино, Кал. губ.	
34	Песочинскій чугуноплав. заводъ, акціонернаго О-ва Мальцевскихъ заводовъ.	Калужской.	Жиздринскаго.	Ст. Сильковичи, Данк.-Смолен. ш. к. ж. д., ст. Песочная, Мальцов. у. к. ж. д.	Почт. ст., Песочинскій зав., Калужск. губ.	
35	Людиновскій зав., акціонернаго О-ва Мальцевскихъ заводовъ.	Калужск.	Жиздр.	Ст. Жиздра, Московск.-Брянской ж. д.	Село Людиново, Калужской контора за	

респонденціи.	Адресъ правленія.	Адреса и фамиліи представителей и агентовъ.	Выплавлено чугуна (пудовъ)		Приготовлено желѣза и стали. (пудовъ)				№ №
			въ 1899 г.	за I-е полугодіе 1900 г.	Полупродуктъ.		Готовый продуктъ.		
					въ 1899 г.	за I-е полугодіе 1900 г.	въ 1899 г.	за I-е полугодіе 1900 г.	
Тула, Мосолову.	Тула, Дубенскій заводъ.	Нѣтъ.	143.302	57.100	—	—	—	—	26
—	—	—	4.926.584	—	—	—	—	—	27
Ферзиково, Барановымъ.	—	—	131.364	53.704	—	—	—	—	28
Ферзиково, Баранову.	—	—	82.558	39.063	—	—	—	—	29
Лихвинъ, почтой Ханино.	При заводѣ.	Нѣтъ.	123.812	62.686	—	—	—	—	30
Лихвинъ, Черепеть.	Г. Тула, П. П. Ризь.	Л. В. Готье, Москва.	293.096	181.661	—	—	—	—	31
Перемышль, Криворотову.	—	—	164.091	88.011	—	—	—	—	32
Плохино, заводъ Дудино.	Почт. ст. Плохино, контора Дудинскаго завода.	В. С. Сосульниковъ, Москва, Ильинская ул., д. Полякова, кв. 17; Н. П. Булгаковъ, Москва, Арбатъ, д. кн. Урусова.	211.600	78.082	—	—	—	—	33
Песочни, Мальцевская.	С.-Петербургъ, Вознесенскій просп., 6.	Директ. зав., горн. инж., Г. П. Островершенко.	297.689	157.816	—	—	—	—	34
губерніи, вода.	С.-Петербургъ, Вознесенскій просп., № 6.	Торговли: въ Орлѣ, Харьковѣ, Кіевѣ, Одессѣ, Херсонѣ, Екатеринославѣ, Ростовѣ н/д., Москвѣ и Нижегород. ярм.	334.423	138.753	180.080	—	122.442	—	35

№ №	Название завода и фирма предприятия.	Мѣстонахождение.		Ближайшая железнодорожная станция.	Адресъ предприятия для корреспонденции.	
		Губерніи (области).	Уѣзда (округа).		Простой.	Заказной.
36	Сукременскій зав., акціонернаго О-ва Мальцевскихъ заводовъ.	Калужск.	Жиздр.	—	Село Людиново, Калуж. губ.	
37	Ресетинскій чугуноплав. зав., акціонернаго О-ва Мальцевскихъ заводовъ.	Калужской.	Жиздр.	Думиничи, Московско-Кіево-Вор. ж. д.	Ст. Людиново, Калуж. губ., Ресетинскому заводу.	
38	Хотьковскій (Сенетско-Ивановскій) зав., акціонерн. О-ва Мальцевскихъ зав.	Калужской.	Жиздринскаго.	Думиничи, Московско-Кіево-Вор. ж. д.	Ст. Людиново, Калуж. губ., конторѣ Хотьковского завода	
39	Думиническій чугуноплавильный и литейный зав., т-ва Цыплаковыхъ и Лабунскаго.	Калужской.	Жиздринскаго.	Думиничи, Московско-Кіево-Вор. ж. д.	Ст. Брынѣ, Калуж. губ.	
40	Акціон. О-во Тульскихъ доменныхъ печей, Мышегскій зав.	Калужской.	Тарусскаго.	Алексинѣ, Сызр.-Вяз. ж. д.	Г. Алексинѣ, Тульской губ.	
Владимірскій горн. окр.						
41	Гусевскій заводъ, М. И. Баташова.	Владимірской.	Меленковскаго	Тума, (уз.-к.) до ст 40 в. и Муромъ, (ш.-к.) разст. до 90 вер.	Гусь заводъ, Рязан. губ.	
42	Верхнеунжинскій заводъ, М. И. Баташова.	Владимірской.	Меленковскаго.	Муромъ.	Гор. Меленки, Владимирской губерніи.	
43	Бѣлоключевскій зав. П. Ф. Петрова.	Владимірской.	Меленковскаго.	Владимірѣ и Муромъ.	Черсево, Владим. губ.	
44	Лубянкскій горный заводъ, О. П. Петрова.	Владимірской.	Меленковскаго.	Муромъ, Муром. ж. д.	Черсево, Владим. губ.	
45	Колпинскій горный зав., т-ва Московскаго металлическаго О-ва.	Владимірской.	Муромскаго.	Муромъ, Моск.-Нижегород. и Муромской ж. д.	Муромъ, Владимирской губ., Колпинскій заводъ.	

Телеграммъ.	Адресъ правленія.	Адреса и фамиліи представителей и агентовъ.	Выплавлено чугуна (пудовъ)		Приготовлено желѣза и стали (пудовъ)				№ №	
			въ 1899 г.	за I-е полугодіе 1900 г.	Полупродуктъ.		Готовый продуктъ.			
					въ 1899 г.	за I-е полугодіе 1900 г.	въ 1899 г.	за I-е полугодіе 1900 г.		
—	—	—	303.669	—	—	—	—	—	—	36
Людиново, Мальцевское, Директ. Ресетинскаго завода.	С.-Петербургъ, Вознесенскій просп., 6.	Директоръ завода, горн. инж., Г. П. Островершенко.	178.333	60.333	—	—	—	—	—	37
Людиново, Мальцевское, Директ. Хотьковского завода.	С.-Петербургъ, Вознесенскій просп., 6.	Директоръ завода, горн. инж., Г. П. Островершенко.	176.230	75.760	—	—	—	—	—	38
Брынѣ, Думиническій заводъ.	Ст. Брынѣ, Калужск. губ.	Нѣтъ.	334.867	145.798	—	—	—	—	—	39
Алексинѣ, Мышегскій заводъ.	—	Л. В. Готье, Москва, Мясницкая, д. Эйбушитцъ.	335.037	501.076	—	—	—	—	—	40
Гусь заводъ Рязанскій.	Гусь заводъ Рязанскій.	—	103.410	50.212	—	—	173.209	—	—	41
губерніи.	Гусь заводъ, Рязанской губ. Касимов. у.	Мануилъ Ивановичъ Баташовъ, Гусь заводъ, Ряз. губ.	118.062	51.016	—	—	—	—	—	42
Меленки.	—	—	165.027	92.623	—	—	115.949	—	—	43
Меленки Лубянка, Петрову.	—	Нѣтъ.	—	114.283	—	—	—	—	—	44
Муромъ, Колпинка.	Москва, Рогожская, металлическій заводъ.	И. В. Радинъ, Муромъ, Колпинск. заводъ.	485.589	243.968	369.211	—	—	—	—	45

№ №	Название завода и фирма предприятия.	Мѣстонахождение.		Ближайшая железнодорожная станция.	Адресъ предприятия для кор.	
		Губернии (области).	Уѣзда (округа).		Простой.	Заказной.
46	Егорьевскій заводъ, М. И. Рыбина. Тамбово-Пензенскій горн. окр.	Владимірской.	Меленковского.	—	Муромъ, Владим. губ.	
47	Авгорскій чугунолитейный и чугуноплавильный заводъ, И. Д. Голова. Московско-Рязанскій горн. окр.	Пензенской.	Краснослободского.	Куликовка. Московско-Казанской ж. д.	Краснослободскъ, Пензен. губ., И. Д. Голову.	
48	О-во Истинскихъ металлургическихъ и механическихъ заводовъ.	Рязанской.	Пронского.	Старожилово, Ряз.-Уральск. ж. д.	Ст. Старожилово, Ряз.-Ур. ж. дор.	Истинскій зав, Рязан. губ.
49	Лашма, бр. Черновыхъ.	Рязанской.	Касимовского.	Шилово, Моск.-Казан. ж. д.	Касимовъ, Рязан. губ.	
50	Сынтульскій, дворянина М. И. Баташева.	Рязанской.	Касимовского.	Тума узк. (въ 50 вер.)	Сынтуль, Касим. у. Рязан. губ.	
51	Сентурскій чугуноплав. и желѣзодѣл. заводъ, насл. Громовыхъ.	Рязанской.	Касимовского.	Дубровка, Тумско-Рязанск. ж. дор.	Черсево, Владим. губ., зав. Сентуръ.	

С ъ в е р о - З а п а д н а я

№ №	Название завода и фирма предприятия.	Губернии (области).	Уѣзда (округа).	Ближайшая железнодорожная станция.	Адресъ предприятия для кор.
52	Сѣв.-Западный горн. окр. Налибокскіе горн. заводы, С. Х. Воеводзкого. (Налибокская рудня-дом. зав.)	Виленской.	Ошмянского.	Столбцы Моск.-Бресткой ж. д.	Ивенецъ, Минской губ., въ Клѣтищен. зав.

В о л ж с к а я Г о р

53	Средне-Волжскій горн. окр. Общество Коломенскаго машиностроительнаго завода, Кулебакскій горн. заводъ.	Нижегородской	Ардатовского.	Муромъ.	Кулебакское почт. отд., Владим. губ.
----	--	---------------	---------------	---------	--------------------------------------

респонденцій. Телеграммъ.	Адресъ правленія.	Адреса и фамилии представителей и агентовъ.	Выплавлено чугуна (пудовъ)		Приготовлено желѣза и стали (пудовъ)				№ №
			въ 1899 г.	за I-е полугодіе 1900 г.	Полупродуктъ.		Готовый продуктъ.		
					въ 1899 г.	за I-е полугодіе 1900 г.	въ 1899 г.	за I-е полугодіе 1900 г.	
—	—	—	23.029	—	—	—	—	—	46
Краснослободскъ, Голову.	—	—	27.493	28.523	—	—	—	—	47
Истинскій зав., конторъ.	С.-Петербургъ, Гороховая, № 7-15, админ. подѣл. О-ва Истин. зав.	Нѣтъ.	69.027	44.782	—	—	—	—	48
Касимовъ, Лашма.	—	—	130.646	—	—	—	—	—	49
—	—	—	—	—	—	—	—	—	50
Меленки, почтой Черсево, заводъ Сентуръ.	—	Черсево, Владим. г., заводъ Сентуръ, А. А. Громовъ.	70.411	83.582	—	—	53.000	—	51

Г о р н а я О б л а с т ь

Ивенецъ.	Ивенецъ, Минской губ.	Нѣтъ.	47.695	20.291	—	—	—	—	52
----------	-----------------------	-------	--------	--------	---	---	---	---	----

н а я О б л а с т ь

Кулебаки.	Ст. Голутвинъ, Моск.-Казанск. ж. д.	—	718.396	316.455	1.730.807	—	1.158.918	—	53
-----------	-------------------------------------	---	---------	---------	-----------	---	-----------	---	----

№ №	Название завода и фирма предприятия.	Мѣстонахождение.		Ближайшая железнодорожная станция.	Адресъ предприятия для кор.	
		Губерніи (области)	Уѣзда (округа).		Простой.	Заказной.
54	Балыковскій чугуноплав. зав., арендуемый О-мъ Коломенскаго машиностроит. завода.	Нижегородской	Ардатовскаго.	Сасово, Моск.-Казан. ж. д. (120 в.)	Ст. Вертяново, Нижегород. губ.	
55	Илевскій чугуноплавильн. заводъ, арендуемый О-мъ Коломенскаго машиностроительнаго завода.	Нижегородской.	Ардатовскаго.	Сасово, Моск.-Казан. ж. д. (108 в.)	Вознесенскій заводъ, Тамбовской губ.	
56	Сатисскій заводъ, Ивана Федоровича Попова.	Нижегородской.	Ардатовскаго.	Арапово, Моск.-Казан. ж. д.	Почт. ст. Усадъ Макателемъ, Нижегородск. губ., Сатисскій заводъ.	
57	Князь-Ивановскій чугуноплавильный зав., П. Ф. Попова.	Нижегородской.	Ардатовскаго.	Муромъ, (110 в.)	Вертяново Нижегород. губ.	
58	Т-во Ташина желѣзодѣлательнаго завода.	Нижегородской.	Ардатовскаго.	Арапово Моск.-Казан. ж. д.	Ташинъ, заводъ, Нижегород. губ.	
59	О-во Выксунскихъ горн. заводовъ. (Выксунскій заводъ).	Нижегородской.	Ардатовскаго.	Муромъ.	Ст. Выкса, Нижегород. губ.	
60	О-во Выксунскихъ горн. заводовъ. (Бушувскій заводъ).	Нижегородской.	Ардатовскаго.	Муромъ.	Село Вертяново, Нижегород. губ.	

С ъ в е р н а я Г о р

61	С.-П.-Б.-Олонец. горн. окр. О-во Александровскаго сталелитейн. зав., зав. Ладога.	С.-Петербургской.	С.-Петербургскаго.	Обухово, Никол. ж. д.	С.-Петербургъ, Прав. Александровскаго завода.	
----	--	-------------------	--------------------	-----------------------	---	--

Телеграммъ.	Адресъ правленія.	Адреса и фамилии представителей и агентовъ.	Выплавлено чугуна (пудовъ)		Приготовлено желѣза и стали. (пудовъ)				№ №	
			въ 1899 г.	за I-е полугодіе 1900 г.	Полупродуктъ.		Готовый продуктъ.			
					въ 1899 г.	за I-е полугодіе 1900 г.	въ 1899 г.	за I-е полугодіе 1900 г.		
Вознесенскій заводъ, Тамб. губ.	Г. Коломна, Моск. губ.	Нѣтъ.	800.158	286.453	—	—	—	—	54	
Вознесенскій заводъ.	Г. Коломна, Моск. губ.	Нѣтъ.	640.344	392.929	873.512	—	—	—	55	
Ташинъ, Нижегородской, Сатисскій заводъ.	Касимовъ, Ряз. г., И. Ф. Поповъ; Москва, Устьинскій мостъ д. и св. Николая, А. П. Втулкинъ.	—	164.696	58.770	147.500	—	—	128.900	—	56
Ардатовъ.	Князь-Иваново.	—	73.065	67.991	—	—	—	—	57	
Ташинъ, заводъ.	Нижній-Новгородъ.	Въ Нижнемъ-Новгородѣ и Москвѣ наследники И. И. Зурова.	581.734	425.971	299.198	—	—	217.111	—	58
Выкса, заводъ.	Выкса, Нижегородской г.	Москва, контора завода, Мясницкая ул. домъ б. Спиридонова, кв. 36; С.-П.-Б., А. П. Поповъ, Мойка 66/2, кв. 16; Н.-Новгородъ, А. К. Блотнеръ; Одесса, Ад. Вейсманъ и К ^о ; Ростовъ н/д., Д. Л. Посоховъ; ярмарочная контора въ Н.-Новгородѣ на Пескахъ.	965.812	663.641	—	—	—	—	59	
Ардатовъ, Бушуй.	Выкса, Нижегородской г.	Представители тѣ же что и при Выксун. зав.	69.389	79.393	—	—	—	—	60	

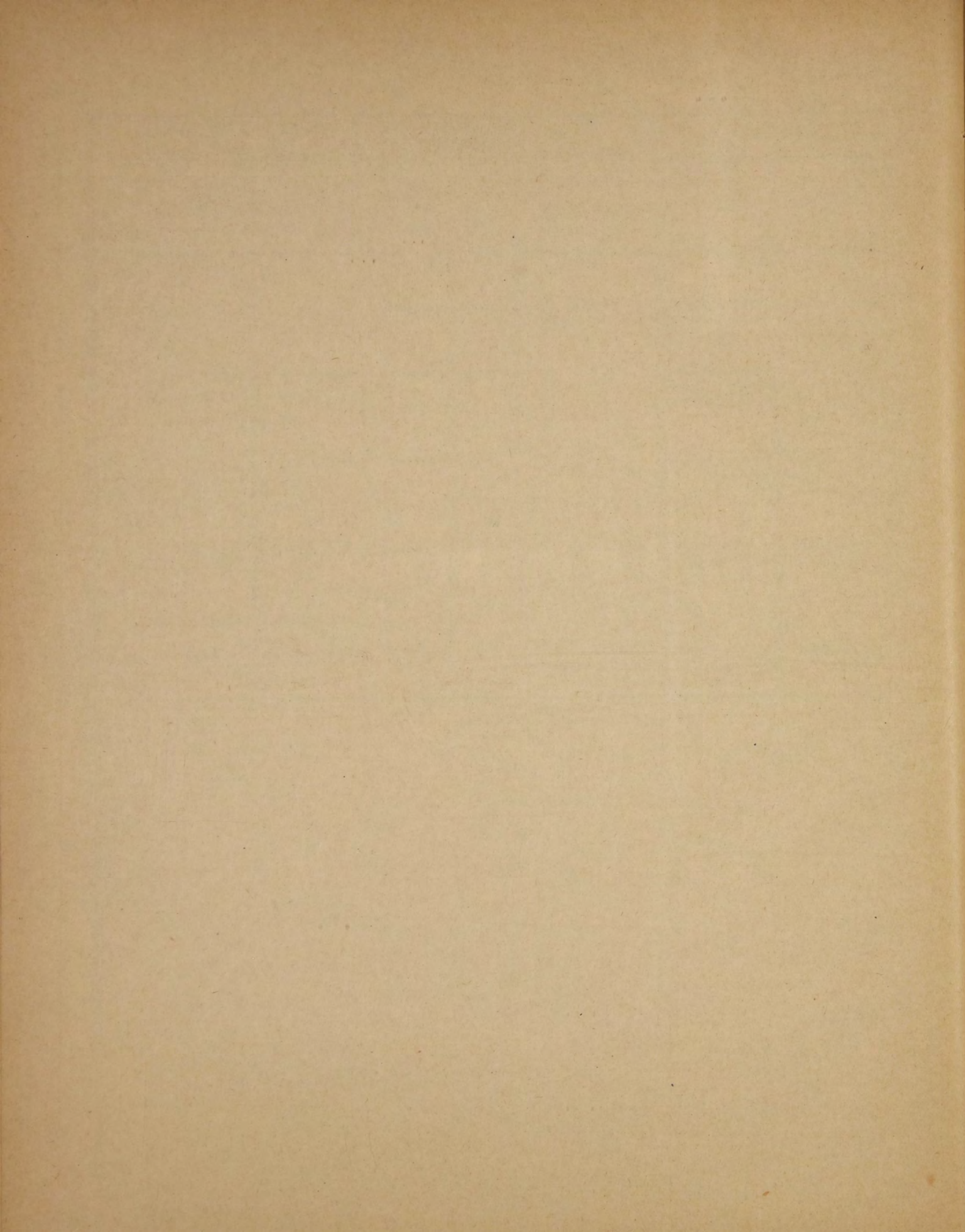
н а я О б л а с т ь .

С.-Петербургъ, Сталеалександровъ.	С.-Петербургъ, Адмиралтейск. просп., № 8.	—	1.224.032	667.421	—	—	—	—	61
-----------------------------------	---	---	-----------	---------	---	---	---	---	----

№ №	Название завода и фирма предприятия.	Мѣстонахождение.		Ближайшая железнодорожная станция.	Адресъ предприятия для кор.	
		Губерніи (области).	Уѣзда (округа).		Простой.	Заказной.
62	Видлицкій заводъ, О-ва Путиловскихъ заводовъ.	Олонецкой.	Олонецкаго.	Сердоболь, Финляндск. ж. д. (въ 180 вер.)	Видлицкій заводъ, Олонецкой губ. и уѣзда.	
63	О-во горныхъ заводовъ въ Олонецкомъ краѣ. (Святноволоскій заводъ).	Олонецкой.	Повѣнецкаго.	Вярчила, Финляндск. ж. д.	Ст. Кяппесельга, Повѣн. у., Олонецкой губ.	
64	О-во горныхъ заводовъ въ Олонецкомъ краѣ. (Сеговецкій заводъ).	Олонецкой.	Повѣнецкаго.	Вярчила, Финляндск. ж. д.	Ст. Падана, Повѣн. у., Олонецкой губ.	
65	Акціонерное О-во „Сталь“, Тулмозерскій заводъ.	Олонецкой.	Олонецкаго.	Сердоболь.	Сальмисъ, Выборской губ., въ Тулмозерскую контору О-ва „Сталь“.	
Волог.-Архангельскій горн. окр.						
66	Кажимскіе горные заводы, насл. Д. Е. Бенардаки.	Вологодской.	Устьсысольскаго.	Вятка, Пермь-Котласской ж. д. (270 в.).	Устьсысольскъ, Волог. губ., Кажимскіе заводы.	

82295

Телеграммъ.	Адресъ правленія.	Адреса и фамилии представителей и агентовъ.	Выплавлено чугуна (пудовъ)		Приготовлено желѣза и стали. (пудовъ)				№
			въ 1899 г.	за I-е полугодіе 1900 г.	Полупродуктъ.		Готовый продуктъ.		
					въ 1899 г.	за I-е полугодіе 1900 г.	въ 1899 г.	за I-е полугодіе 1900 г.	
Видлицкій зав. конторѣ.	С.-Петербургъ Караванная, 9.	—	380.294	223.423	—	—	—	—	62
Повѣнецъ, ст. Кяппесельга Святноволоскій заводъ.	Екатерининскій каналъ д. № 29, С.-Петербургъ.	—	28.472	13.071	—	—	—	—	63
Повѣнецъ, Падана, Сеговецкій заводъ.	Екатерининскій каналъ, № 29.	—	78.133	42.505	—	—	—	—	64
Тулмозеросталь.	С.-Петербургъ Б. Италіанская, 3.	—	13.938	—	—	—	—	—	65
Устьсысольскъ, Кажимъ.	Устьсысольскъ Кажимскіе заводы.	Упр. В. С. Косолаповъ, при заводѣ.	—	88.898	72.193	—	48.598	—	66



II. Каменноугольные и антрацитовыя копи

Донецкаго Бассейна

и

Замосковной и Кавказской горныхъ
Областей.

№ №	Фирма предпріятія.	Мѣстонахожденіе.			Ближайшая железнодорож- ная станція.
		Губерніи (области).	Уѣзда (округа).	Горнаго округа.	
Д о н е ц к і й					
Группа I-я.					
А) Каменный уголь въ Екатериносл. и Харьк. губ.					
1	Алексѣвское горнопром. О-во, Каменская копъ.	Екатериносл.	Славяносербскаго.	4-го Луганск.	Алмазная, Ю.-В. ж. д.
2	Алексѣвское горнопром. О-во, Орловская копъ.	Екатериносл.	Славяносербскаго.	4-го Луганск.	Алмазная, Ю.-В. ж. д.
3	Алексѣвское горнопром. О-во, Александровская копъ.	Екатериносл.	Маріупольск.	5-го Бахмутскаго.	Мандрыкино, Ек. ж. д.
4	Алексѣвское горнопром. О-во, Кременская копъ.	Харьковской	Купянскаго	3-го Харьк.-Полтавск.	Кременное, Ю.-В. жел. д.
5	Алексѣвское горнопром. О-во, Павловская копъ.	Екатериносл.	Славяносербскаго.	4-го Луганск.	Юрьевка, Ю.-В. жел. д.
6	Алексѣвское горнопром. О-во, Радаково-Юрьевск. к.	Екатериносл.	Славяносербскаго.	4-го Луганск.	Бѣлая, Ю.-В. ж. д.
7	Алмазное к.-у. Акц. О-во	Екатериносл.	Славяносербскаго.	4-го Луганск.	Алмазная, Ю.-В. ж. д.
8	Братья Андрей и Ѳед. Агарковы.	Екатериносл.	Бахмутскаго.	3-го Харьк.-Полтавскаго.	Кривой Торець К.-Х.-С. ж. д.
9	Аптекманъ М. Г. Рубежанскій рудникъ.	Екатериносл.	Бахмутскаго.	3-го Харьк.-Полтавскаго.	Лисичанскъ, Ю.-В. ж. д.
10	Александро-Дмитріевское Акц. О-во.	Екатериносл.	Бахмутскаго.	3-го Харьк.-Полтавскаго.	Лисичанскъ, Ю.-В. ж. д.
11	Авахъ М. И., Иликъ М. И. и Койчу А. М.	Екатериносл.	Славяносербскаго.	3-го Луганскаго.	Юрьевка, Ю.-В. ж. д.

*) *Примѣчаніе.* Цифры предполагаемой въ 1901 г. добычи приведены изъ доклада Статистической комиссіи отмѣчены звѣздочкой.
Обозначеніе буквъ: у—каменный уголь, а—антрацитъ, к—коксъ.

Адресъ предпріятія.			Адресъ правленія.	Адреса и фамилии агентовъ.	Предполагается въ 1901 г. добыть минер. топл., въ тысячахъ пуд.*)
Простой корреспонденціи.	Заказной корреспонденціи.	Телеграммъ.			
Б а с с е й н ь.					
Кадіевка.	Кадіевская почт. конт.	Кадіевка „А. Г. О.“	Харьковъ, д. Земельнаго Банка.	—	12.000 у. 5.400 к.
Кадіевка.	Кадіевское почт. отдѣл.	Кадіевка „А. Г. О.“	Харьковъ.	Кадіевская, почт. кон., К. М. Милковскій.	
Ст. Мандрыкино, Ек. ж. д.	Старо Михайловское почт. отдѣл. Бахмутск. уѣзда.	Мандрыкино, Ек. ж. д. „А. Г. О.“	Харьковъ.	—	
	Кременное почт. отдѣл. Купянскаго уѣзда.	Кременное А. Г. О.	Харьковъ.	—	1.500 у.
	Лозово-Павловское почт. отдѣл.	Юрьевка „А. Г. О.“	Харьковъ.	—	22.000 у. 10.000 к.
Ст. Бѣлая.	Юрьевскій заводъ.	Бѣлая „А. Г. О.“	Харьковъ.	—	5.000 у.
	Кадіевская почт. контора.	Кадіевка „Алмазь“	—	И. Вильга въ Харьковѣ и Л. Якобштамъ въ Одессѣ.	25.000 у.
Кривой Торець.	Констант. почт. конт.	Кривой Торець.	—	—	600 у.
	Лисичанскъ или Бахмутъ, контора Рубежанскаго рудника Аптекмана.	Лисичанскъ или Бахмутъ Аптекману.	—	—	1.500 у.
	Лисичанскъ, Екатериносл. губ.		Харьковъ, Чернышевская № 6.	Управляющій рудникомъ Андрей Михайловичъ Аршиновъ.	3.500 у.
	Юрьевка, Юго-Вост. ж. д.		—	—	1.000 у.

XXV Съѣзда, а для не помѣщенных тамъ рудниковъ—по свѣдѣніямъ Статистическаго Бюро. Последнія цифры

№ №	Фирма предприятия.	Мѣстонахождение.			Ближайшая железнодорожная станція.
		Губерніи (области).	Уѣзда (округа).	Горнаго округа.	
12	Акц. О-во „Ртутное дѣло“ А. Ауэрбахъ и К ^о .	Екатериносл.	Бахмутскаго.	3-го Харьк.-Полтавскаго.	Никитовка, К.-Х.-С. ж. д.
13	Антоновъ Ф. И.	—	—	—	—
14	Ан. О-во Бѣлянскихъ к.-у. копей.	Екатериносл.	Славяносербскаго.	4-го Луганскаго.	Бѣлая, Ю.-В. ж. д.
15	Бабичъ Ю. А., Трудово-Юрьевск. рудникъ.	Екатериносл.	Славяносербскаго.	4-го Луганск.	Юрьевка, Ю.-В. ж. д.
16	Бійчкрофтъ Ф. Э.	Екатериносл.	Славяносербскаго.	4-го Луганск.	Алмазная, Ю.-В. ж. д.
17	Брянское О-во камен. у. рудниковъ.	Екатериносл.	Славяносербскаго.	4-го Луганск.	Алмазная, Ю.-В. ж. д.

Адресъ предприятия.			Адресъ правленія.	Адреса и фамилии агентовъ.	Предполагается въ 1901 г. добыть минер. топл., въ тысячахъ пуд.
Простой корреспонденци.	Заказной корреспонденци.	Телеграммъ.			
Никитовка.	Горловка. Екатер. губ.	Никитовка. для срочныхъ Горловка.	Петербургъ, Царичинская, № 7.	Для ртути—Русское О-во торговли аптекарск. товар. С.-П.-Б., Казанская № 12, отд. Русск. О-ва торг. апт. тов. въ Харьковѣ, Москвѣ, Варшавѣ, Екатеринбургѣ и др. городахъ.	7.500 уг.
Ст. Лоскутовка, Ю.-В. ж. д.	—	—	—	—	—
Чугугольское почт. отдѣл. Екатериносл. губ.	Чугуголь, копи, Екат. губ.	Чугуголь, копи, Екат. губ.	Бельгія, Брюссель. Bruxelles, Rue du Nord № 80.	—	6.000 уг. 3.000 к.
Лозово-Павловское почт. отдѣл.	Юрьевка.	Юрьевка.	На рудн.	Агентъ Е. П. Гугуевъ, ст. Юрьевка, Ю.-В. ж. д.	5.000 уг.
Кадіевка, Екатерин. губ.	Кадіевка, Екатерин. губ.	Кадіевка, Екат. губ.	Въ Лондонѣ.	—	14.000 уг. 7.000 к.
Лозово-Павловское почт. отдѣл. Екатерин. губ.	Кадіевка, Екат. губ.	Кадіевка, Екат. губ.	Харьковъ, Рымарская ул. д. № 24.	С.-П.-Б. агентство О-ва въ Петербургѣ, Большая Морская, № 46; учредитель и директоръ О-ва: Викторъ Ѳедоровичъ Голубевъ С.-П.-Б., Невскій № 5; Предсѣдатель Правленія О-ва Николай Степановичъ Авдаковъ — Харьковъ, Сумская, д. № 52; Агентъ Брянскаго рудника Н. П. Егоровъ, ст. Алмазная, Ю.-В. ж. д.	20.000 уг. 3.300 к.

№ №	Фирма предпріятія.	Мѣстонахожденіе.			Ближайшая желѣзнодорож- ная станція.
		Губерніи (области).	Уѣзда (округа).	Горнаго округа.	
18	Баскинъ А. М. и Файн- бергъ Б. М., Саевъ-Ярскіе рудники.	Екатериносл.	Бахмутскаго.	3-го Харьк.- Полтавск.	Лисичанскъ, Ю.-В. ж. д.
19	Ан. Бельг. Ак. О-во Вар- варопольскихъ коп.	Екатериносл.	Славяносерб- скаго.	4-го Луганск.	Варварополье, Ю.-В. ж. д.
20	Волинскій М. Д.	Екатериносл.	Бахмутскаго.	5-го Бахмут- скаго.	Юзово, Ек. ж. д.
21	Велитченко И. К., Мирно- Долинскій рудникъ.	Екатериносл.	Бахмутскаго.	—	Лоскутовка, Ю.-В. ж. д.
22	Волинцевское О-во к.-у. и горн. промышленности.	Екатериносл.	Бахмутскаго.	5-го Бахмут- скаго.	Волинцево, Ек. ж. д.
23	Ан. О-во Государево-Бай- ракскихъ камен.-уг. копей, рудниковъ и заводовъ.	Екатериносл.	Бахмутскаго.	3-го Харьк.- Полтавскаго.	Государевъ-Бай- ракъ, Ек. ж. д.
24	Голубовское Берестово- Богодуховское, Горн. Т-во, Голубовскій рудникъ.	Екатериносл.	Славяносерб- скаго.	4-го Луганск.	Голубовка, Ю.-В. ж. д.
25	Гивзбургъ и Рошковскій, Луганскія кам.-уг. копи.	Екатериносл.	Бахмутскаго.	3-го Харьк.- Полтавскаго.	Хацепетовка, Ек. ж. д.
26	Гринъ Д. Я., Петро-Геор- гивскій кам. уг. рудн.	Екатериносл.	Бахмутскаго.	3-го Харьк.- Полтавскаго.	Лоскутовка, Ю.-В. ж. д.
27	Фонъ-Дитмаръ Н. Ф., Нестеровскій кам.-уг. рудн.	Екатериносл.	Бахмутскаго.	5-го Бахмут- скаго.	Рудничная, Ек. ж. д.
28	Дубсъ А. И.	Екатериносл.	Бахмутскаго.	—	Горловка, К.-Х.-С. ж. д.

Адресъ предпріятія.			Адресъ правленія.	Адреса и фамилии агентовъ.	Предпола- гается въ 1901 г. до- быть минер. топл., въ ты- сячахъ пуд.
Простой корреспон- денціи.	Заказной корреспон- денціи.	Телеграммъ.			
Лисичанскъ, Баскинъ и Б. М. Файнбергъ.	Т-ву А. М. Баскинъ и Б. М. Файнбергъ.	Лисичанскъ, Баскину.	Лисичанскъ, Бахмутскаго уѣзда	—	(*) 1.000 уг.
Ст. Варваро- полье.	Марьевск. почт. конт. Ек. губ.	„Бельгійское Варварополье“.	Бельгія, Шарлеруа.	—	6.000 уг. 2.000 к.
Юзово.	Юзовская почт. конт.	Юзово Волинскому.	—	—	3.000 уг.
Лоскутовка.	Любимовскій постъ Екат. губ.	Лоскутовка.	Харьковъ, Рыбная ул., д. № 19.	—	500 уг.
Енакеево, Екатерин. губ.		(Простой) Во- лынцево Жу- ковскому (Срочн. и иностр.) Енакеево—Жу- ковскому.	На рудникѣ.	—	4.500 уг.
Горловка, Екатерин. губ.		Государево-Бай- ракъ, Анонимное	Брюссель (Бельгія).	—	5.000 уг.
Марьевская почт. конт. Екатерин. губ.		Кадіевка и Го- лубовка.	Харьковъ, Рыбная, № 10, д. Волжско- Камск. Банка.	—	28.000 уг.
Хацепетовка. Ек. ж. д.	Дебальцевск. почт. отд. Ек. губ.	Хацепетовка.	Харьковъ, Каплу- новская ул. № 11.	Представитель С. Н. Рошковскій, Харь- ковъ, Каплуновская, № 11.	—
Лоскутовская контора Петро-Геор- гивскій рудн.	Любимовскій постъ, Ек. губ.	Лоскутовка.	Маріуполь, контора Д. Я. Грина.	—	3.000 уг.
Юзовская почт. конт. Екат. губ.		Юзовка Нестеровскому.	Юзовка Ек. губ.	—	1.000 уг.
	Горловка,	Екатерин. г. губ.		Управляющій шах- тами М. Б. Козелевъ; Представитель С. В. Фельдманъ.	(*) 2.000 уг.

№	Фирма предпріятія.	Мѣсто нахожденіе.			Ближайшая желѣзнодорож- ная станція.
		Губерніи (области).	Уѣзда (округа).	Горнаго округа.	
29	Кн. Долгорукій А. С., Михайловскій рудникъ.	Екатериносл.	Славяносербскаго.	4-го Луганск.	Бѣлая, Ю.-В. ж. д.
30	Дьячковъ Н. С. и Бутовичъ, Рубеж. рудникъ.	Екатериносл.	Бахмутскаго.	3-го Харьк.-Полтавскаго.	Лисичанскъ, Ю.-В. ж. д.
31	Діамантиди и Пащевъ.	Екатериносл.	Бахмутскаго.	3-го Харьк.-Полтавскаго.	Горловка, К.-Х.-С. ж. д.
32	Жилловское Акц. О-во к.-у.-к. и рудниковъ.	Екатериносл.	Славяносербскаго.	4-го Луганск.	Юрьевка, Ю.-В. ж. д.
33	Жилловское Акц. О-во к.-у.-к., Черкасскій рудникъ.	Екатериносл.	Славяносербскаго.	4-го Луганск.	Бѣлая, Ю.-В. ж. д.
34	Ищенко С. Ѡ.	Екатериносл.	Бахмутскаго.	—	Развѣздъ № 18, К.-Х.-С. ж. д.
35	Ирминское каменноугольное Т-во.	Екатериносл.	Славяносербскаго.	4-го Луганск.	ст. Варварополье, Ю.-В. ж. д.
36	Изюмское Горн. О-во.	Харьковской.	Изюмск.	3-го Харьк.-Полтавскаго.	ст. Барвенково.
37	Иванова А. И., Александровскій рудникъ	Екатериносл.	Бахмутскаго.	5-го Бахмутскаго.	Юзово, Ек. ж. д.
38	Карповъ П. А., Вознесенская копь.	Екатериносл.	Бахмутскаго.	5-го Бахмутск.	Мандрыкино, Ек. ж. д.
39	Красниковъ А. М.	Екатериносл.	Бахмутскаго.	—	Желѣзная, К.-Х.-С. ж. д.
40	Каретникова съ сыномъ, каменноугольные рудники: а) Александро-Михайл. и б) Тошковскій.	Екатериносл.	Славяносербскаго.	4-го Луганск.	(Александро-Михайл. р.) Марьевка, Ю.-В. жел. д. (Тошковскій рудн.) Лоскутовка, Ю.-В. ж. д.

Адресъ предпріятія.			Адресъ правленія.	Адреса и фамилии агентовъ.	Предполагается въ 1901 г. добыть минер. топл., въ тысячахъ пуд.
Простой корреспонденціи.	Заказной корреспонденціи.	Телеграммъ.			
Ст. Бѣлая.	Юрьевскій заводъ.	Ст. Бѣлая.	Михайловскій рудникъ.	Михайловскій рудн. Г. Барбье.	1.000 уг.
	Ст. Лисичанскъ	Юго-Вост. ж. д.		—	2.000 уг.
	Г о р л о в к а.			—	1.000 уг.
	Почтовое Отдѣл.	Юрьевскій заводъ.	Петербургъ, Невскій пр., № 58.	Управляющій рудн. горный инж. Д. Д. Визингъ. Почт. отд. Юрьевскій заводъ.	—
Ст. Бѣлая.	Чугуголь, Ек. губ.	Бѣлая.	С.-П.-Б. Невскій, № 58.	В. І. Ницевичъ.	500 уг.
Развѣздъ № 18 К.-Х.-С. ж. д.	—	—	Барвенково, Харьк. губ., Стефану Ѡеодоровичу Ищенко.	Валентинъ Петровичъ Канчеловъ, Харьковъ.	100 уг.
Ст. Варварополье, Ю.-В. ж. д.	Кадіевка Екатер. губ.	Ст. Варварополье Ю.-В. ж. д.	Харьковъ, Ярославская, 25.	—	6.000 уг.
Ст. Барвенково, К.-Х.-С. ж. д.	Барвенково Харьк. губ.	—	—	—	500 уг.
Юзовка	Екат. губ.	Юзовка.	—	—	1 500 уг.
Ст. Мандрыкино Ек. ж. д.	Старо-Михайловское почт. отд. Ек. губ.	Мандрыкино, Ек. губ.	—	—	16.000 уг.
Ст. Желѣзная К.-Х.-С. ж. д.	Нью-Йоркъ Бахмутскаго уѣзда.	Желѣзная Красникову.	Ст. Желѣзная К.-Х.-С. ж. д.	Абрамъ Бассъ, г. Маріуполь Ек. губ., Георгіевская улица.	—
Марьевская почт. конт. Екат. губ.	—	Марьевка, Ю.-В. ж. д.	Москва, Чижовское подворье.	—	(*) 600 уг.
—	—	—	—	—	2.100 уг.

№ №	Фирма предпріятія.	Мѣстонахожденіе.			Ближайшая желѣзнодорож- ная станція.
		Губерніи (области).	Уѣзда (округа).	Горнаго округа.	
41	Кореневъ и Шипиловъ (Донецкое-каменноугольное Т-во) копь „Золотое“.	Екатериносл.	Славяносерб- скаго.	4-го Луганск.	Марьевка, Ю.-В.ж. д.
42	Кузнецовъ П. Е.	Екатериносл.	—	—	Кривой Торецъ, К.-Х.-С. ж. д.
43	Крымско-Донецкое О-во каменноуг. и горной промыш.	Екатериносл.	Славяносерб- скаго.	Крымской волост. 4-го Луганск горн. округа.	ст. Голубова, Ю.-В. ж. д.
44	Касфики Ф. И., Голубов- ско-Алмазный рудникъ.	—	—	—	—
45	Копыловъ М. С., Андреев- скій кам.-уг. рудникъ.	Екатериносл.	Славяносерб- скаго.	4-го Луганск.	Алмазная, Ю.-В. ж. д.
46	Криворожское О-во, Ор- лово-Еленовская копь.	Екатериносл.	Славяносерб- скаго.	4-го Луганск.	Алмазная.
47	Курме и К ^о , Надеждин- скій к.-у. рудникъ.	Екатериносл.	Славяносерб- скаго.	4-го Луганск.	Ст. Марьевка, Ю.-В. ж. д.
48	Ковшанлы Ш. О.	Екатериносл.	Бахмутскаго.	—	Лисичанскъ, Ю.-В. ж. д.
49	Краматоровское Металл. О-во.	Екатериносл.	Славяносерб- скаго.	4-го Луганск.	Варварополье, Ю.-В. ж. д.
50	„Ломоватка“ Бельгійское О-во.	Екатериносл.	Славяносерб- скаго.	4-го Луганск.	Ст. Ломоватка, Ю.-В. ж. д.

Адресъ предпріятія.			Адресъ правленія.	Адреса и фамилии агентовъ.	Предпола- гается въ 1901 г. до- быть минер- топл., въ ты- сячахъ пуд.
Простой корреспон- денціи.	Заказной корреспон- денціи.	Телеграммъ.			
Марьевская почт. контора.	Марьевка, Ко- ррениу и Шипи- лову.	Харьковъ, Петров- скій пер., д. № 2.	Директоры Правле- нія: инженеръ В. Я. Кошелевъ и В. П. Шипиловъ.	10.000 уг.	
Кривой То- рецъ, К.-Х.-С. ж. д.	Константи- новка, Ек. губ.	Кривой Торецъ.	—	—	
Ст. Марьевка	Ю.-В. ж. д.	Ст. Голубовка.	Харьковъ, Старо- Московская, № 27.	2.000 уг.	
—	Марьевка Екат. ж. д.	—	—	—	
Ст. Алмазная Ю.-В. ж. д.	Кадіевка, Ек. губ.	Ст. Алмазная.	Екатеринославъ, собст. д. по просп. М. С. Копыловъ.	500 уг.	
Лозово-Павловское почт. отд. Екатерин. губ.	Кадіевка.	Дирекція Акц. О ва Криворожскихъ ж. р. въ Кривомъ Рогѣ, Херсонской губ.	Лозово-Павловское почт. отд. Витольдъ Карловичъ Сонгаило.	14.000 уг. 5.000к. *)	
Марьевская почт. конт.	Марьевка, Курме.	Надеждинскій рудн., ст. Марьевка Ю.-В. ж. д.	Маркъ Лазаревичъ Шапира, г. Харь- ковъ, Аптекарскій переул., № 36.	(*) 2.300 уг.	
Ив. О. Ковшанлы.	—	—	—	—	
Ст. Варваро- полье.	Ст. Марьевка.	Ст. Варваро- полье.	Ст. Хащепетовка Екат. ж. д.	150 уг.	
Ст. Ломоватка Ю.-В. ж. д.	Почт. отдѣл. Еленовка Славяносерб. уѣзда.	Ст. Ломоватка, Ю.-В. ж. д.	Управляющ. дѣлами б е л ь г. подданный Іосифъ Гускенъ, его помощ. Николай Ив. Габриль; бухгалтеръ бельг. под. Исидоръ Мустье. Мѣстожи- тельство имѣютъ на ст. Ломоватка.	4.000 уг.	

№ №	Фирма предпріятія.	Мѣстонахожденіе.			Ближайшая желѣзнодорож- ная станція.
		Губерніи (области).	Уѣзда (округа).	Горнаго округа.	
51	Левестамъ А. Ю.: а) рудн. Варваропольскій.	Екатериносл.	Славяносерб- скаго.	4-го Луганск.	Варварополье, Ю. В. ж. д.
52	б) Покровскій рудникъ.	Екатериносл.	Славяносерб- скаго.	4-го Луганск.	Бѣлая, Ю.-В. ж. д.
53	Луганско-Донецкое кам- угольн. Акц. О-во.	Екатериносл.	Славяносерб- скаго.	4-го Луганск.	Для грузовъ Голубовка, Ю.-В. ж. д.
54	Любимовъ, Сольве и К ^о .	Екатериносл.	Бахмутскаго.	3-го Харьк.- Полтавскаго.	Лисичанскъ, Ю.-В. ж. д.
55	Минаевъ М. П. и К ^о .	Екатериносл.	Бахмутскаго.	—	Ст. Никитовка, К.-Х.-С. ж. д.
56	Мартыненко Я. Е.	Екатериносл.	Бахмутскаго.	3-го Харьк.- Полтавскаго.	Ст. Кременное, Ю.-В. ж. д.
57	Нововъ П. Д. Сербинов- скій рудникъ.	Екатериносл.	Бахмутскаго.	3-го Харьк.- Полтавскаго.	Ст. Лоскутовка, Ю.-В. ж. д.
58	Акціонерное Ово „Ниж- няя Крынка“.	Екатериносл.	—	—	Ст. Монахово, Ек. ж. д.
59	Новороссійское О-во.	Екатериносл.	Бахмутскаго.	5-го Бахмут- скаго.	Ст. Юзово, Ек. ж. д.
60	Никитовское О-во кам- уг. копей.	Екатериносл.	Бахмутскаго.	3-го Харьк.- Полтавскаго.	Развѣздъ № 18 К.-Х.-С. ж. д. и Никитовка.
61	Окромчедѣлова А. С. а) Марьевскій рудн.	Екатериносл.	—	—	—
62	б) Орѣховскій рудн.	Екатериносл.	—	—	—
63	Оссуховскій А. Е. и Поля- ковъ, Алмазно-Маріинскій кам.-уг. рудн.	Екатериносл.	Славяносерб- скаго.	4-го Луганск.	Алмазная, Юго-Вост. ж. д.

Адресъ предпріятія.			Адресъ правленія.	Адреса и фамиліи агентовъ.	Предпола- гается въ 1901 г. до- быть минер. топл., въ ты- сячахъ пуд.
Простой корреспон- денци.	Заказной корреспон- денци.	Телеграммъ.			
Ст. Варваро- полье Ю.-В. ж. д.	Марьевка Ек. губ.	Ст. Варваро- полье Ю.-В. ж. д.	—	—	2.000 уг.
Ст. Щетовскій постъ, мѣст. Ивановка.	—	Щетовскій постъ	—	Василій Александр. Вальковъ.	250 уг.
Ст. Марьевка Ю.-В. ж. д.	—	Ст. Голубовка Ю.-В. ж. д.	Брюссель.	Представит. въ г. Харьковѣ Старомос- ковская, № 15, горн. инжен. Островскій.	7.000 уг.
Лисичанское почт. тел. конт. Екатерин. губ.	—	Лисичанскъ „Дагмара“	Москва, Николь- ская ул., д. гр. Орлова-Давыдова.	—	10.000 уг.
—	Горловка.	Никитовка.	Варварополье Ю.-В. ж. д.	—	(*) 750 уг.
Кременное, Купянск. уѣзда.	—	Кременное, Мар- тынченко.	—	—	—
Ст. Лоску- товка Ю.-В. ж. д.	Любимовскій постъ.	Лоскутовка „Уголь“.	Харьковъ. Банкир- скій домъ П. Д. Новова.	—	5.500 уг.
—	Енакіево Ек. губ.	—	—	—	2.000 уг.
Юзовская почт. конт. Ек. губ.	—	Юзовка или Заводская.	London Moorgate Street.	Акц. О-во Густавъ Листъ въ Москвѣ и Иванъ Антоновичъ Тенно въ Таганрогѣ.	50.000 уг. 15.000 к.
Горловка К.-Х.-С. ж. д.	—	—	Горловка К.-Х.-С. ж. д.	Парижъ Rue Cha- teaudun 53.	Правильной эксплоатаціи еще не уста- новлено.
—	Марьевка, Ек. губ.	—	—	—	5000 уг.
—	Марьевка, Ек. губ.	—	—	—	—
Кадіевка Екат. губ.	—	—	—	—	(*) 700 уг.
—	Оссуховскому.	—	—	—	—

№ №	Фирма предприятия.	Мѣстонахождение.			Ближайшая железнодорожная станція.
		Губерніи (области).	Уѣзда (округа).	Горнаго округа.	
65	Прахій Я. С. Софiевскій рудникъ.	Екатериносл.	Славяносербскаго.	5-го Бахмутскаго.	Желанная, Ек. ж. дор.
66	Панкѣевъ и Каганскій, Горско-Ивановскій рудникъ.	Екатериносл.	Славяносербскаго.	4-го Луганск.	Камышеваха, Юго-Вост. ж. д.
67	Пастуховъ Н. П., Шидловскій рудникъ.	Екатериносл.	Славяносербскаго.	4-го Луганск.	Бѣлая, Ю.-В. ж. д.
68	Петро-Марьевское О-во кам.-угольн. промышл.	Екатериносл.	Славяносербскаго.	4-го Луганскаго.	Варварополье, Ю.-В. ж. д.
69	Полупаенко и Туткевичъ, Михайловскій рудникъ.	Екатериносл.	Бахмутскаго.	5-го Бахмутскаго.	Мандрыкино, Екатерин. ж. д.
70	О-во разработки каменной соли и угля въ южной Россіи, Щербиновскій рудн.	Екатериносл.	Бахмутскаго.	3-го Харьк.-Полтавскаго.	Кривой Торець, К.-Х.-С. ж. д.
71	Ротенбергъ Л. М. Рубежанскій рудникъ (аренд. у Ивановой.)	Екатериносл.	Бахмутскаго.	3-го Харьк.-Полтавскаго.	Лисичанскъ, Ю.-В. ж. д.
72	Рутченко Н. В. (Братскій рудникъ).	Екатериносл.	—	—	Рудничная, Ек. ж. д.
73	Рутченковское горнопромышленное О-во.	Екатериносл.	Бахмутскаго.	5-го Бахмутскаго.	Рудничная, Ек. ж. д.

Адресъ предприятия.			Адресъ правленія.	Адреса и фамилии агенто́въ.	Предполагается въ 1901 г. добыть минер. топл., въ тысячахъ пуд.
Простой корреспонденціи.	Заказной корреспонденціи.	Телеграммъ.			
Селидовское почт. отд.	—	Желанная.	—	Селидово, А. С. Прахию.	—
Ст. Марьевка Ек. губ.	—	Ст. Марьевка Панкѣеву.	Каменка Таврич. губ., конторѣ Е. М. Панкѣева.	—	1.500 уг.
—	Черезъ Юрьевское почт. отд., ст. Бѣлая.	Ст. Бѣлая Ю.-В. жел. д., рудникъ Н. П. Пастухова.	Сулинская почт. конт. О. В. Д.—Сулинскій заводъ Н. П. Пастухова.	—	2.000 уг.
Ст. Варварополье.	Марьевское почт. отд.	Варварополье „Кайло“.	С.-П.-Б., Адмиралтейскій пр., № 8—1.	Представитель Антонъ Гаммесъ, гор. Харьковъ, Троицкій пер. № 7.	9.000 уг. 200 к.
Юзовка, М. В. Полупаенко.	Юзовка, Мих. Вас. Полупаенко.	Юзовка, Полупаенко.	Ст. Мандрыкино—Михайловскій рудникъ.	Юзовка, Полупаенко.	500 уг.
Кривой Торець, К.-Х.-С. ж. д.	Нью-Йоркское почт. отдѣл. Ек. губ.	Кривой Торець, Севастопольской Крига.	Парижъ ул. La Boetie 5. (Paris rue la Boetie 5.)	Горный инженеръ Степанъ Степановичъ Маншарли, Харьковъ, Рыбная № 7.	28.000 уг. 4.200 к.
Лисичанскъ Ек. губ.	—	—	Лисичанскъ Екатерин. губ.	Лазарь Михайлов. Ротенбергъ, Лисичанскъ, Ек. губ.	1.000 уг.
—	Юзовка Ек. губ.	—	—	—	(*) 700 уг.
Рутченковское почт. телеграфн. отдѣл. Ек. губ.	—	Рутченково „Горству.“	Bruxelles 110. Avenue de la Toison d'or.	1) Харьковская коммерческая контора—Харьковъ, Сумская, 52. 2) Завѣд. Одесскимъ агентствомъ К. Г. Коцебу, Одесса, Приморская, 17. 3) Зав. Керченскимъ агентствомъ П. И. Борисовъ, Керчь. 4) Завѣдыв. Мариупольскимъ агентствомъ А. И. Агали, Мариуполь. 5) Агентъ по продажѣ топлива А. И. Даниловъ, въ Севастополѣ.	30.000 уг. 7.000 к.

№ №	Фирма підприємтя.	Мѣстонахожденіе.			Ближайшая желѣзнодорож- ная станція.
		Губерніи (области).	Уѣзда (округа).	Горнаго округа.	
74	Русско-Бельгійское Мет. О-во, Петровскія угольные копи.	Екатериносл.	Бахмутскаго.	5-го Бахмут- скаго.	Ст. Петровскій зав., Ек. ж. д.
75	Стрижиченко П. И.	—	—	—	Юрьевка, Ю.-В. ж. д.
76	Скарбинскій С. Ф., Богда- новскій рудникъ.	Екатериносл.	Славносерб- скаго.	4-го Луганск.	Ст. Алмазная, Ю.-В. ж. д.
77	Степановъ И. О., Селез- невская копъ.	Екатериносл.	Славносерб- скаго.	4-го Луганск.	Юрьевка, Ю.-В. ж. д.
78	С.-В.-Донецкое к.-у. О-во	Екатериносл.	Славносерб- скаго.	4-го Луганск.	Первозвановка, Ю.-В. ж. д.
79	Сахаровъ В. П. и К ^о , Бах- мутско-Донецкій рудникъ.	Екатериносл.	Бахмутскаго.	3-го Харьк.- Полтавскаго.	Камышеваха, Ю.-В. ж. д.
80	Терещенко И. Н. Мирно- Долинское имѣніе.	Екатериносл.	Бахмутскаго.	3-го Харьк.- Полтавскаго.	Лоскутовка, Ю.-В. ж. д.
81	Толстиковъ А. Я. и Д. П. Конжуковъ, Т-во Аннен- скихъ к.-у. коп.	Екатериносл.	Славносерб- скаго.	4-го Луганск.	Юрьевка, Ю.-В. ж. д.
82	Толстиковъ А. Я. Ново- Александровскій рудн.	Екатериносл.	Славносерб- скаго.	4-го Луганск.	Ст. Юрьевка, Ю.-В. ж. д.

Адресъ підприємтя.			Адресъ правленія.	Адреса и фамилии агентовъ.	Предпола- гается въ 1901 г. до- быть минер. топл. въ ты- сячахъ пуд.
Простой корреспон- денціи.	Заказной корреспон- денціи.	Телеграммъ.			
Енакіевское почт. отдѣл.			—	Енакіевское почт. отд. горный инжен. Александръ Сергѣ- евичъ Дарскій.	25.000 уг.
—			Луганскъ Ек. губ.	—	1.5000 уг.
Кадіевская почт. конт.			Екат. губ.	—	1.500 уг.
Юрьевка, Ю.-В. ж. д. рудн. Степа- нова.	Юрьевскій заводъ, рудн. Степанова.	Юрьевка, Степанову.	Г. Харьковъ, Рыб- ная, 14.	Агентъ по отправкѣ Герличъ Э. Ю. при ст. Юрьевка, Ю.-В. жел. дор..	10.000 уг.
Первозва- новка, Ю.-В. ж. д.	Мѣст. Ива- новка, Ек. губ.	Колпаково— Нордестъ.	Paris 11. Rue Lonc le grand.	—	3.000 антр.
Камышеваха, Ю.-В. ж. д.	Попасная, Ю.-В. ж. д.	Камышеваха Бахмутскому.	—	Екатеринославъ, Са- довая, № 10, А. М. Файнъ.	—
Лоскутовка, Ю.-В. ж. д.	Любимовскій постъ, Ек. губ.	Лоскутовка. или Любимовскій постъ.	Главная контора Кіевъ, Бульваръ № 12.	Завѣдыв. рудникомъ горн. инженеръ І. Р. Крживицкій ст. Марьевка; штейгеръ В. А. Кобецкій, ст. Лоскутовка Ю.-В. ж. д.; Управляющій имѣніемъ А. К. Ку- лицкій, ст. Лоску- товка, Ю.-В. ж. д.	1.500 уг.
Копи „Юрьевскій заводъ“.			Юрьевка.	Гор. Павлоградъ, Д. П. Конжуковъ, собств. домъ.	(*) 3.500 уг.
Юрьевка, контора А. Я. Толстикова.	Юрьевскій заводъ, кон- тора А. Я. Толстикова.	Юрьевка Толстикову.	—	А. А. Крешанов- скому.	1.500 уг.

№ №	Фирма предпріятія.	Мѣстонахожденіе.			Ближайшая желѣзнодорож- ная станція.
		Губерніи (области).	Уѣзда (округа).	Горнаго округа.	
83	Ушаковское горн. Т-во (П. Степановъ и Кушнаревъ).	Екатериносл.	Славяносерб- скаго.	4-го Луганск.	Мѣловая, Ю.-В. ж. д.
84	О-во Метал. и камен.-уг. промышленности Успенскаго бассейна.	Екатериносл.	Славяносерб- скаго.	4-го Луган- скаго.	Луганскъ.
85	Успенскій Л. П. (Аннен- скій рудникъ).	Екатериносл.	Бахмутскаго.	5-го Бахмут- скаго.	Рудничная, Екатерин. ж. д.
86	Файнштейнъ В. Н. (Пре- ображенская копь).	Екатериносл.	Бахмутскаго.	5-го Бахмут- скаго.	Ст. Гришино, Екатерин. ж. д.
87	Фрицъ Г. М. и бр. Кауф- манъ (Преображенскій руд- никъ Шнуренко).	Екатериносл.	Бахмутскаго.	5-го Бахмут- скаго.	Гришино, Ек. ж. д.
88	Фрицъ Г. М. (Григорьев- скій рудникъ).	Екатериносл.	Бахмутскаго.	3-го Харьк.- Полтавскаго.	Развѣздъ на 113-й верстѣ между ст. Ли- сичанскъ и Ру- бежная.
89	Чесноковъ Г. М., а) Арка- дѣвскій рудн.	Екатериносл.	Славяносерб- скаго.	4-го Луганск.	На 8-й верстѣ отъ ст. Бѣлая, Ю.-В. ж. д.
90	Чесноковъ Г. М., б) Орес- товскій рудн.	Екатериносл.	Славяносерб- скаго.	4-го Луганск.	На 8-й верстѣ отъ ст. Юрь- евка. Ю.-В. ж. д.
91	Чайкинъ А. П. (Нико- лаевско-Фигуровскій рудн)	Екатериносл.	Бахмутскаго.	3-го Харьк.- Полтавскаго.	Лоскутовка.
92	Чеча В. Ѡ. (Замковскій рудникъ В. Е. Шейфмана).	Екатериносл.	Славяносерб- скаго.	4-го Луганск.	Юрьевка, Ю.-В. ж. д.
93	Шнуренко Я. Л. и Инже- чекъ И. А. (Николаевскій рудникъ).	Екатериносл.	Бахмутскаго.	5-го Бахмут- скаго.	Гришино, Ек. ж. д.

Адресъ предпріятія.			Адресъ правленія.	Адреса и фамилии агентовъ.	Предпола- гается въ 1901 г. до- быть минер. топл., въ ты- сячахъ пуд.
Простой корреспон- денціи.	Заказной корреспон- денціи.	Телеграммъ.			
Г. Луганскъ, Ушаковскому Т-ву (П. Степановъ и А. Кушнаревъ.)	—	Г. Луганскъ „Ушагоръ“.	Г. Луганскъ	—	—
г. Луганскъ.	—	Луганскъ „Успенск. О во“.	Луганскъ с. Успенскъ.	—	16.000 уг. 10.000 к.
Юзовское почт. отд. Екатерин. губ.			При рудникѣ.	—	2.000 уг.
Почт. отд. Гришино- вокзалъ Ек. губ.		Гришино Файнштейну.	—	—	2.000 уг.
Гришино вокзалъ Ек. губ.		Гришино.	Контора выработки кам. угля при ст. Гришино Ек. ж. д.	—	500 уг.
Л и с и ч а н с к ѣ .			—	—	—
Чугугольская почт. тел. контора.			—	—	—
Чугугольская почт. тел. контора.			—	—	—
Лоскутовка А П. Чайкину.			Кременчугъ.	Лоскутовка, рудникъ Чайкина, завѣдываю- щему М. Богослав- скому.	300 уг.
Лозово-Павловское почт. отдѣл.		Ст. Юрьевка.	—	Арендаторъ рудника Василій Ѡедоровичъ Чеча.	300 уг.
Гришино-вокзалъ, Бахмут- скаго уѣзда.		Гришино Шнуренку.	Гришино-вокзалъ. Я. Л. Шнуренко.	—	—

№ №	Фирма предприятия.	Мѣстонахождение.			Ближайшая железнодорожная станція.
		Губерніи (области).	Уѣзда (округа).	Горнаго округа.	
94	О-во Южно-Русской к.-у. промышл. (Корсунская копь)	Екатериносл.	Бахмутскаго.	3-го Харьк.-Полтавскаго.	Горловка, К.-Х.-С. ж. д.
95	Южно-Русское Днѣпровское металл. О-во: а) Анненскій рудникъ.	Екатериносл.	Славиносербскаго.	Луганскаго.	Ломоватка, Ю.-В. ж. д.
96	б) Лидіевскій к.-у. рудникъ.	Екатериносл.	Бахмутскаго.	5-го Бахмутскаго.	Рудничная, Ек. ж. д.
Область Войска Донскаго.					
Группа I-я б)					
97	Алексѣевское Горнопромышленное О-во Кальміусо-Богодуховская копь.	О. В.-Донск.	Таганрогск.	Таганрогско-Макѣевскаго.	Мушкетово, Екатерин. ж. д.
98	Абрамовъ и К ^о (Усть-Очеретинскій рудн.)	О. В. Д.	Таганрогск.	Таганрогско-Макѣевскаго.	Иловайская, Екатерин. ж. д.
99	Голубовское Берестово-Богодуховское горн. Т-во, Берестово-Богодуховская к.	О. В. Д.	Таганрогск.	Таганрогск.	Щегловка, Екатерин. ж. д.
100	Древицкій И. Я. Ивановскій Богодухово-Кальміускій рудникъ.	О. В. Д.	Таганрогск	Таганрогско-Макѣевскаго.	Разѣздъ Чумаково, Ек. ж. д.

Адресъ предприятия.			Адресъ правленія.	Адреса и фамиліи агенто́въ.	Предполагается въ 1901 г. добыть минер. топл., въ тысячахъ пуд.
Простой корреспонденци.	Заказной корреспонденци.	Телеграммъ.			
Горловская Ек. губ.	Почт. конт. Бахмутск. уѣзда	Горловка „Угольное“.	С.-П.-Б. Знаменская ул., д. № 35.	Одесса, торг. домъ Ж. Дофинъ и П. Магидовичъ; Екатеринославъ Суховецкій и Буркъ; Ростовъ н/д.— Андрей Васил. Бирбучукъ; Харьковъ—Иванъ Конст. Ставроковъ, Франковская ул., № 3.; Москва, Рязанская, 15—Иосифъ Александровичъ Нечаевъ.	65.000 у. 10 000 к.
Ст. Ломоватка Ю.-В. ж. д.	Еленовское почт. отдѣл. Ек. губ.	Ст. Ломоватка, Анненскій рудникъ.	Запорожье-Каменское, Днѣпровскій заводъ.	—	2.000 у. 300 к.
Ст. Рудничная Ек. ж. д.	Юзовская почтов. тел. контора.	Рудничная, (срочно) Ю з о в к а.	Запорожье-Каменское, Ек. губ.	Управляющій рудникомъ горный инженер. Илья Іосифовичъ Епифановъ.	8.000 у.
Область Войска Донскаго.					
Группа I-я б)					
Мѣст. Юзовка Ек. губ.	Ек. губ.	Ст. Мушкетово.	Харьковъ, Алексѣевское горн. Общ.	Завѣдывающій копью, горный инженер. Михаилъ Викентьевичъ Смидовичъ.	15.000 у. 3.600 к.
Ст. Иловайская Ек. ж. д., рудн. Абрамова и К ^о .	Троицко-Харьцызская почт. конт. Таганр. окр.	Иловайская Екатерин., рудн. Абрамова и К ^о .	—	—	500 у.
Ст. Ясиноватая.	—	(Срочная) Ю з о в к а. (Простая) Ясиноватая.	Харьковъ, Рыбная д. Волжско-Камскаго Банка.	—	16.500 у. 4 500 к.
Юзовка и Мушкетово.	Юзовка.	Юзовка.	Новочеркасскъ, Ермаковскій проспектъ, № 59.	И. Я. Древицкій, въ Правленіе.	1000 у.

№ №	Фирма предпріятія.	Мѣсто нахожденіе.			Ближайшая железнодорож- ная станція.
		Губерніи (области).	Уѣзда (округа).	Горнаго округа.	
101	Екатериновское Горно-промыш. О-во.	О. В. Д.	Таганрогск.	Таганрогско-Макѣвскаго.	Криничная, Катерин. ж. д.
102	Зеновичъ Х. М. Макѣвскій кам.-уг. рудн.	О. В. Д.	Таганрогскаго округа.	—	Ст. Щегловка.
103	Марковъ А. В. Макѣвскій рудникъ.	О. В. Д.	Таганрогск.	Таганрогско-Макѣвскаго.	Харцызскъ, Катерин. ж. д.
104	Пастуховъ Н. П. (Берестовскій рудн.)	О. В. Д.	—	Таганрогско-Макѣвскаго.	Щегловка, Катерин. ж. д.
105	Прохоровское Ан. О-во кам.-уг. копей на Донцѣ.	О. В. Д.	Таганрогск.	Таганрогско-Макѣвскаго.	Мушкетово, Катерин. ж. д.
106	Прохорова С. Е. Ново-Прохоровскій рудн.	О. В. Д.	Таганрогск.	(Въ районѣ Макѣвской волости.) Таганрогско-Макѣвскаго округа.	Развѣздъ Широкой (Мушкетово, Ек. ж. д.)
107	Рыковскихъ кам. уг. копей (Анонимное О-во).	О. В. Д.	—	—	Мушкетово.
108	Русское О-во горнозав. промышленности.	О. В. Д.	Таганрогск.	Макѣвско-Таганрогск.	Постъ Монахово, Ек. ж. д.
109	Русское Донецкое О-во камен.-уг. и заводск. пром.	О. В. Д.	Таганрогск.	Таганрогско-Макѣвскаго.	Харцызскъ и Ясиноватая, Ек. ж. д.
110	Рутченковское горнопр. О-во, Чулковскій рудн.	О. В. Д.	—	Таганрогско-Макѣвскаго.	Богодуховка—Мушкетово, Ек. жел. д.

Адресъ предпріятія.			Адресъ правленія.	Адреса и фамилии агентовъ.	Предполагается въ 1901 г. добыть минер. топл., въ тысячахъ пуд.
Простой корреспонденціи.	Заказной корреспонденціи.	Телеграммъ.			
Криничная.	Харцызское почт. отд. О. В. Д.	Криничная.	Рудникъ Екатериновскаго О-ва.	—	22.000 у. 10.000 к.
Макѣвское почт. отд. О. В. Д.	—	Макѣвка.	—	Христофоръ Марковичъ Зеновичъ.	1.500 у.
ст. Харцызскъ Ек. ж. д.	Харцызская почт. конт. О. В. Д.	„Харцызскъ Маркову“.	—	—	10.000 у.
—	Юзовка, Катерин. губ.	—	Ст. Сулинъ Ю.-В. жел. дор.	—	5.000 у. 2.000 к.
Юзовская почт. тел. конт. Катерин. губ.	—	„Лимпидъ“ Юзовка.	Брюссель (Bruxelles, 37, rue Fossé aux Loups, 37).	—	22.000 у. 6.000 к.
Мѣст. Юзовка Екат. губ. въ контору Ново-Прохоровскаго рудника.	—	Юзовка Ново-Прохоровскій рудн. Прохоровой.	Юзовское почт. отд. Ек. губ., конт. рудн. Прохоровой.	—	3.000 у.
Мушкетово-Кальміусъ.	—	Юзовка, Аноним. Рыковскихъ коп.	Paris rue de Peletin Societé Anonyme de Charbonnage de Rycovsky.	—	30.000 у. 10.000 к.
Ст. Монахово.	Ст. Енакіево.	Монахово, Ясиновскій рудн.	Berlin unter den Linden 8.	Директоръ - распорядитель и отвѣтств. агентъ для Россіи—навл. сов. Оливье Фвгенъевичъ Піетъ.	2.000 у.
Макѣвское почт. тел. отд. О. В. Д.	—	Макѣвское почт. тел. отд. О. В. Д.	Макѣвское почт. тел. отд. О. В. Д.	Говоровъ А. Г., Одесса. Приморская, 78; Лебедевъ А. Т. ст. Ясиноватая; Салько А. К., ст. Харцызскъ, Ек. ж. д.	25.000 у. 6.000 к.
Юзовское почт. отдѣл. Катерин. губ.	—	Ст. Мушкетово.	Рутченковское почтовое отдѣл. Ек. губ.	Коммерческая контора въ г. Харьковѣ, Сумская ул. д. № 52. Инженеръ Николай Степанов. Авдаковъ.	7.000 у.

№ №	Фирма предпріятія.	Мѣстонахожденіе.			Ближайшая железнодорож- ная станція.
		Губерніи (области).	Уѣзда (округа).	Горнаго округа.	
111	Степановъ А. А.	О. В. Д.	Таганрогск.	Таганрогско- Макѣвскаго.	Кальміусь, Екатерин. ж. д.
112	Синаревскій М. М.	О. В. Д.	Таганрогск.	Таганрогско- Макѣвскаго.	Мушкетово-Бо- годуховка, Екатерин. ж. д.
113	Франко-Русское О-во Бе- рестовскихъ копей.	О. В. Д.	Таганрогск.	Таганрогско- Макѣвскаго.	Ханженковская, Екатерин. ж. д.
114	Южно-Русское О-во. Бѣ- леньская копъ (на рѣкѣ Бѣ- ленькой.) Полуантрацитъ Екатериносл. губ. Группа II-я а)	О. В. Д.	—	Воронежско- Донскаго.	Каменская, Ю.-В. ж. д.
115	Ищенко С. Ф.	Екатериносл.	Славяносерб- скаго.	—	Мануиловка, Ю.-В. ж. д.
116	Фромандіеръ М. Н. Ште- ровскій рудникъ.	Екатериносл.	Славяносерб- скаго.	—	Петровеньки, Ю.-В. ж. д.
117	Хараджаева А. Д. (на- слѣдниковъ). Краснокутскій рудникъ. Область Войска Донскаго. Группа II-я б)	Екатериносл.	Славяносерб- скаго.	4-го Луганск.	Петровеньки, Ю.-В. ж. д.
118	Алексѣевское Горнопро- мышленное О-во, Чистяков- скій рудникъ.	О. В. Д.	Таганрогск.	Таганрогско- Макѣвскаго.	Амвросіевка, Ек. ж. д.
119	Булацель А. П. Щетов- скій рудникъ	О. В. Д.	Таганрогск.	Воронежско- Донск. 2-го.	Щетовскій постъ, Ю.-В. ж. д.

Адресъ предпріятія.			Адресъ правленія.	Адреса и фамилии агентовъ.	Предпола- гается въ 1901 г. до- быть минер. топл., въ ты- сячахъ пуд.
Простой корреспон- денціи.	Заказной корреспон- денціи.	Телеграммъ.			
Юзовка,	Ек. губ.	Кальміусь.	А. А. Степановъ, Таганрогъ, Гимна- зическая, 1-й.	—	—
Юзовка,	Ек. губ.	Ст. Мушкетово.	При рудникѣ.	—	600 у.
Ханженков- ская, Ек. ж. д.	Харцызское почт. отдѣл. О.-В.-Д.	Ханженковская.	—	—	3.000 у.
Станица Каменская	О. В. Д.	Горловка, Ек. губ.	Управляющему Бѣ- леньской копи Ди- митрію Ивановичу Шульженко, Ста- ница Каменская.	—	1.000 у.
М а н у и л о в к а.			Барвенково, Харьковск. губ.	Канцѣловъ В. П., Харьковъ.	—
Мѣст. Ива- новка.	Ивановка.	Ивановка. Фромандіеръ.	Мѣстечко Ива- новка, Ек. губ.	Завѣдывающій рудни- комъ Демьянъ Василь- евичъ Грениноровъ.	1.000 а.
Ст. Петро- веньки.	Ивановская почт. конт.	Петровеньки.	—	—	2.000 а.
Амвросіевка, Ек. ж. д.	Кутейниково. Ек. ж. д.	Амвросіевка, Ек. ж. д.	Г. Харьковъ, Прав- леніе Алексѣевск. Горнопром. О-ва.	—	200 а.
Щетовскій постъ, Ю.-В. ж. д.	Ивановское почт. отдѣл. Ек. губ.	Щетовскій постъ	Дебальцево Ю.-В. ж. д., полковникъ А. П. Булацель.	—	1.000 а.

№	Фирма предпріятія.	Мѣстонахожденіе.			Ближайшая железнодорож- ная станція.
		Губерніи (области).	Уѣзда (округа).	Горнаго округа.	
120	Богдановъ И. Е.	О. В. Д.	Таганрогск.	Воронежско- Донск. 2-го.	Криндычевка, Ю.-В. ж. д.
121	Бобриковъ Д. П.	—	—	—	—
122	Вальяно М. С.	О. В. Д.	Таганрогск.	—	Должанская, Ю.-В. ж. д.
123	Виноградовъ Д. А. (Хру- стальскій рудн.)	—	—	—	Ст. Крестная, Ю.-В. ж. д.
124	Говоровъ В. И	О. В. Д.	Таганрогск.	Воронежско- Донск. 2-го.	Крестная Ю.-В. ж. д.
125	Дьячковъ Н. С. и К ^о (Хру- стальскій рудникъ.)	О. В. Д.	Таганрогск.	—	Крестная.
126	„Донъ-Донецъ“ Металл. и горнопр. О-во Тацинскія копи.	О. В. Д.	Таганрогск.	Воронежско- Донскаго.	Юскино, Ю.-В. ж. д.
127	Егоровъ Н. А. (Миусчин- скій рудн.)	О. В. Д.	Таганрогск.	Воронежско- Донскаго.	Ст. Петровеньки, Ю.-В. ж. д.
128	Ивонинъ и Тилькіевъ (Краснощеково - Боковскій рудникъ).	О. В. Д.	Таганрогск.	Воронежско- Ростовскаго.	Крестная, Ю.-В. ж. д.
129	Кгаевскій С. С. (Верхне- Нагольчанскій руд.)	О. В. Д.	Таганрогск.	—	Щетовскій постъ Ю.-В. ж. д.
130	Карнѣевъ Н. С.	О. В. Д.	Таганрогск.	—	Должанская, Ю.-В. ж. д.
131	„Карль“.	О. В. Д.	Таганрогск.	Воронежско- Донскаго.	Криндычевка Ю.-В. жел. д.

Адресъ предпріятія.			Адресъ правленія.	Адреса и фамиліи агентовъ.	Предпола- гается въ 1901 г. до- быть минер. топл., въ ты- сячахъ пуд.
Простой коррессион- денціи.	Заказной корреспон- денціи.	Телеграммъ.			
Криндычевка Ю.-В. ж. д.	Ивановка Ек. губ. Славяно- сербск. уѣзда.	Крестная Ю.-В. ж. д.	—	—	—
—	М. Ивановка Ек. губ.	—	—	—	300 а.
Ст. Должан- ская.	Ровеньки. Обл. В. Д.	Ст. Должанская.	При пос. Должико- Харитоновскомъ Таганрогскаго окр.	Ст. Должанская, Ю.-В. ж. д. К. Ф. Пасхалиди и агентъ Дундукъ.	1.500 а.
—	Ивановское почт. отдѣл. Ек. губ.	—	—	—	1.500 а.
Ст. Крестная Ю.-В. ж. д.	Ивановское почт. отдѣл. Ек. губ.	Крестная и Ивановка.	Ивановское почт. отд., Екатерин. губ.	—	500 а.
М. Ивановка Ек. губ., въ контору Н. С. Дьячкова.	—	Ивановка, Дьячкову Смо- ленскому.	М. Ивановка, Екат. губ. Н. С. Дьячкову.	Въ контору Н. С. Дьячкова и К ^о , м. Ивановка, Екат. губ. Льву Григорьевичу Смоленскому.	300 а.
Почтовое отд. Обл. В. Д.	„Ровеньки“ Обл. В. Д.	Юскино, Ю.-В. ж. д. Минераль.	Одесса, Театраль- ная ул., № 16.	—	100 а.
Ст. Петро- веньки Ю.-В. ж. д.	Ивановка Ек. губ.	Петровеньки Егорову.	—	Ст. Петровеньки, Ю.-В. ж. д., Петру Яковлевичу Аристову.	1.000 а.
Крестная Ю.-В. ж. д.	М. Ивановка Славяносерб- скаго уѣзда.	Крестная, Иво- нину.	—	—	1.500 а.
Щетовскій постъ, Ю.-В. ж. д.	—	—	Харьковъ, Крем- левскій пер., соб- ствен. домъ.	—	3.000 а.
Должанская Ю.-В. ж. д.	Ст. Камен- ская О. В. Д.	Должанская Ю.-В. жел. д. Карнѣевъ.	—	—	2.000 а.
Мѣст. Ивановка, Екатерин. губ.			Карль Дуда, ст. Ивановка.	С. Ф. Штеръ, Москва; Р. Ю. Готшалкъ, Мариуполь.	—

№ №	Фирма предпріятія.	Мѣстонахожденіе.			Ближайшая желѣзнодорож- ная станція.
		Губерніи (области).	Уѣзда (округа).	Горнаго округа.	
132	Кореневъ и Шипиловъ (Боковскій к.-уг. рудн.)	О. В. Д.	Таганрогск.	Воронежско- Донскаго.	Крестная, Ю.-В. ж. д.
133	Левестамъ А. Ю. (Рудникъ „Верхній Нагольчикъ“).	О. В. Д.	Таганрогск.	—	Щетовскій постъ, Ю.-В. ж. д.
134	Лаймингъ О. П. (Геор- гівевскій антрац. руд. бывший Якубовичъ).	О. В. Д.	Таганрогск.	Воронежско- Донскаго.	Ст. Юскино, Ю.-В. ж. д.
135	Отто В. А. (Должанскій антрац. рудн.)	О. В. Д.	Таганрогск.	Воронежско- Донскаго.	Должанская, Ю.-В. ж. д.
136	Романихинъ Ѡ. Я.	О. В. Д.	Таганрогск.	Воронежско- Донскаго.	Ст. Должикъ, Ю.-В. ж. д.
137	Рубцовъ И. Ф. (Хрусталь- скій антр. рудн.)	О. В. Д.	Таганрогск.	Воронежско- Донскаго.	Ст. Крестная, Ю.-В. ж. д. (Погрузочный пунктъ Боково.)
138	Скилюти А. І. (Должан- ско-Екатер. рудн.)	О. В. Д.	Таганрогск.	Воронежско- Донскаго.	Ст. Новопав- ловка.
139	Стояновскій.	О. В. Д.	Таганрогск.	Воронежско- Донскаго.	Криндычевка Ю.-В. ж. д.
140	Титовъ и Симоновичъ Т-во.	О. В. Д.	Таганрогск.	Воронежско- Донскаго.	Харцызская Ек. ж. д.
141	Эрдели С. А. и А. С. Нѣ- жинскій (Боковскій антрац. рудникъ).	О. В. Д.	—	Воронежско- Донскаго.	Погрузочный пунктъ ст. Же- лѣзо Щетовской вѣтви Ю.-В. ж. д.
142	Яковенко Ив. П. (Боков- скій рудникъ).	О. В. Д.	Таганрогск.	Воронежско- Донскаго.	Шахтная, Ю.-В. ж. д.

Адресъ предпріятія.			Адресъ правленія.	Адреса и фамилии агентовъ.	Предпола- гается въ 1901 г. до- быть минер. топл., въ ты- сячахъ пуд.
Простой корреспон- денціи.	Заказной корреспон- денціи.	Телеграммъ.			
Ст. Крестная.	М. Ивановка Ек. губ.	Крестная и мѣст. Ивановка Ек. губ.	Харьковъ, Петров- скій пер., д. № 2.	—	2.000 а.
Щетовскій постъ.	Ивановское почт. отд. Ек. губ.	Щетовскій постъ	—	Василій Александро- вичъ Волковъ.	800 а.
Ст. Юскино Ю.-В. ж. д.	Ровенецкое почт. отдѣл. О. В. Д.	Юскино, Ю.-В. ж. д.	Ст. Юскино, кон- тора рудника.	Управляющій рудни- комъ штейгеръ Ев- графъ Андреевичъ Сыкановъ, ст. Юс- кино: представитель въ Кіевѣ, Николаев- ская, № 3, Николай Ивановичъ Тихоми- ровъ.	1.200 а.
Ст. Должан- ская Ю.-В. ж. д.	Г. Новочер- касскъ.	„Должикъ Отто“	На рудникѣ, ст. Должанская, Ю.-В жел. дор.	—	1.000 а.
Ст. Должикъ Ю.-В. жел. д. Ѡ. Я. Романи- хину.	Ровенецкое почт. отдѣл. Таганр. окр. О. В. Д.	Должикъ, Романихину.	Воронежъ, Ѡ. Я. Романихину.	—	2.500 а.
Ивановская	почт. тел. конт.	Ек. губ.	—	—	500 а.
—	—	—	—	—	—
Мѣстечко	Ивановка, Екате- рин. губ.	—	Василій Ивановичъ Стояновскій.	Василій Ивановичъ Стояновскій.	—
Харцызская	почт. конт.	Харцызскъ „Екат.“	Таганрогъ, С. И. Симоновичу.	Симоновичъ Семенъ Ивановичъ.	1.500 а.
Щетовскій постъ Ю.-В. ж. д.	М. Ивановка Ек. губ.	Щетовъ постъ, Ю.-В. ж. д.	С.-П.-Б., Пушкин- ская, № 19.	Управляющій рудн. Милордъ Радосла- вievичъ Петровичъ, ст. Щетовскій постъ Ю.-В. ж. д.	1.500 а.
Ивановское	почт. отдѣл. Ек. губ.	Ивановка Екатерин. губ.	Мѣст. Ивановка.	—	2.000 а.

№ №	Фирма предпріятія.	Мѣстонахожденіе.			Ближайшая желѣзнодорож- ная станція.
		Губерніи (области).	Уѣзда (округа).	Горнаго округа.	
Антрацитъ.					
Группа III-я.					
143	Азовская угольная К ⁰	О. В. Д.	Таганрогск.	Воронежско- Донскаго.	Шахтная, Ю.-В. ж. д.
144	Брадле И. И.	О. В. Д.	Таганрогск.	Воронежско- Донскаго.	Ст. Шахтная, Ю.-В. ж. д.
145	Бакулинъ Т. М.	О. В. Д.	Черкаскаго.	Воронежско- Донскаго.	Грушевка, Ю.-В. ж. д.
146	Болтоносовъ Ѡ. В.	О. В. Д.	Александро- Грушевскаго.	Воронежско- Донскаго.	Шахтная, Ю.-В. ж. д.
147	Байдалаковы Бр.	О. В. Д.	Ново-Черкас- скаго.	Воронежско- Донскаго.	Ст. Шахтная, Ю.-В. ж. д.
148	Вейерманъ П. Л.	О. В. Д.	Таганрогск.	Воронежско- Донскаго.	Шахтная, Ю.-В. жел. д.
149	Верискуновъ и Вѣликовъ.	О. В. Д.	—	—	Шахтная, Ю.-В. жел. д.
150	Далватянцъ Н. С.	О. В. Д.	—	—	Шахтная, Ю.-В. жел. д.
151	Коротковъ Д. Ф. и К ⁰ .	О. В. Д.	Таганрогск.	Воронежско- Донскаго.	Юскино, Ю.-В. жел. д.
152	Кричевскій И. Я.	О. В. Д.	Таганрогск.	—	Крестная, Ю.-В. ж. д.

Адресъ предпріятія.			Адресъ правленія.	Адреса и фамиліи агентовъ.	Предпола- гается въ 1901 г. до- быть минер- топл., въ ты- сячахъ пуд.
Простой корреспон- денціи.	Заказной корреспон- денціи.	Телеграммъ.			
Ст. Шахтная.	Г. Алексан- дровскъ — Грушевскій.	Шахты Ю.-В. Азовской К ⁰ .	Лондонъ, 27. Walbrook, E. C.	Э. Стурмъ, Алексан- дровскъ — Грушевскій О. В. Д.	(*) 4.000 а.
Ст. Шахтная.	Г. Алексан- дровскъ — Грушевскій.	Ст. Шахтная.	—	Брадле Ив. Ив.	(*) 1.000 а.
Александровскъ—Грушевскій.			—	—	(*) 200 а.
Шахтная, Ю.-В. ж. д.	Алексан- дровскъ — Грушевскій.	Шахтная, Ю.-В. ж. д.	Шахтная.	—	(*) 120 а.
Ст. Шахтная.	Г. Алексан- дровскъ — Грушевскій.	Ст. Шахтная.	—	—	(*) 500 а.
Александровскъ—Грушевскій.			—	—	2.500 а.
—	Алексан- дровскъ — Грушевскій.	—	—	—	(*) 1.200 а.
—	Алексан- дровскъ — Грушевскій.	—	—	—	(*) 300 а.
Юскино, Ю.-В. ж. д.	Ровенецкое почт. отд.	„Юскино“ Короткову.	Ст. Юскино, Георгі- евскій рудникъ Д. Ф. Коротковъ и К ⁰ .	Горный инженеръ Николай Ильичъ Богоявленскій, ст. Юскино, Ю.-В. ж. д.	—
М. Ивановка, Екатерин. губ.	—	Ивановка, Екатерин. губ.	Лисичанскъ, Ек. губ., И. Я. Кричевскій.	М. Ивановка, Екат. губ., Алексій Григорьевичъ Смо- ленскій.	—

№ №	Фирма предприятия.	Мѣстонахожденіе.			Ближайшая желѣзнодорож- ная станція.
		Губерніи (области).	Уѣзда (округа).	Горнаго округа.	
153	Кошкинъ И. С.	О. В. Д.	Таганрогск.	Воронежско- Донскаго.	Грушевка, Ю.-В. ж. д.
154	Куксъ и Чурилинъ.	О. В. Д.	—	—	Власовка, Ю.-В. ж. д.
155	Кури А. и К ^о .	О. В. Д.	Таганрогск.	—	Харцызскъ, Екатерин. д.
156	Ломакинъ Гр. С.	О. В. Д.	—	—	Шахтная
157	Леоменозовъ Е. К.	О. В. Д.	—	—	Шахтная, Ю.-В. жел. д.
158	Марковъ А. В.	О. В. Д.	Новочеркас- скаго.	Воронежско- Донскаго	Шахтная, Ю.-В. жел. д.
159	Мельниковъ А. С.	О. В. Д.	—	—	Шахтная, Ю.-В. жел. д.
160	Недѣльскаго наслѣдники.	О. В. Д.	Черкаскаго.	Воронежско- Донскаго.	Шахтная, Ю.-В. жел. д.
161	Ованесовъ С. Б. и К ^о .	О. В. Д.	Черкаскаго.	—	Власово, Ю.-В. ж. д.
162	Подкопаевъ и Сивовъ.	О. В. Д.	—	—	Шахтная, Ю.-В. жел. д.

Адресъ предприятия.			Адресъ правленія.	Адреса и фамиліи агентовъ.	Предпола- гается въ 1901 г. до- быть минер. топл., въ ты- сячахъ пуд.
Простой корреспон- денціи.	Заказной корреспон- денціи.	Телеграммъ.			
Александровскъ—Грушев- скій О. В. Д.	—	Шахты, Кошкину.	Главная контора въ г. Ростовѣ на Дону.	С.-П.-Б., Москва, Таганрогъ, Одесса, Батумъ, Николаевъ, Екатеринодаръ, Ма- ріуполь, Пятигорскъ.	(*) 8.000 а.
Власовка, Ю.-В. ж. д.	Г. Александр- овскъ— Грушевскій, О. В. Д.	Власовка, Черкасову.	Контора Н. И. Чу- рилина, Ростовъ н/д.	—	(*) 3—4000 а.
—	—	—	Екатеринославъ, Воскресенская, 22.	Г. Д. Гиссинъ, Воскресенская, 22.	—
Шахтная.	Александр- овскъ— Грушевскій.	Шахтная.	Шахтная.	—	—
Ст. Шахтная.	Г. Александр- овскъ— Грушевскій, О. В. Д.	Шахтная Леоменозовъ.	—	—	180 а.
Ст. Шахтная Ю.-В. ж. д.	Г. Александр- овскъ— Грушевскій О. В. Д.	Шахтная Маркову.	Главная контора: Макѣвскіе кам. уг. рудники А. В. Мар- кова при ст. Хар- цызскъ, Ек. ж. д.	—	500 а.
Александровскъ—Грушев- скій, рудн. Мельникова.	—	Александровскъ —Грушевскій Мельникову.	—	—	(*) 1.500 а.
Ст. Шахтная.	Г. Александр- овскъ— Грушевскій.	Ст. Шахтная, наслѣдник. Не- дѣльскіе.	Ст. Шахтная, рудн. Недѣльскихъ.	Верискуновъ, Дми- трій Степановичъ.	(*) 1.000 а.
Александровскъ—Грушев- скій О. В. Д.	—	Ст. Власово Ю.-В. ж. д.	Александровскъ— Грушевскій О. В. Д. Большой просп., № 17.	—	(*) 1.200 а.
—	Г. Александровскъ—Грушевскій.	—	—	—	Рудникъ на выработкѣ.

№ №	Фирма предприятия.	Мѣстонахождение.			Ближайшая желѣзнодорож- ная станція.
		Губерніи (области).	Уѣзда (округа).	Горнаго округа.	
163	Павловско-Ровенецкій р. дворянъ: М. С. Журавскаго, Долинскаго, Долинской и Шершеневича Г. И.	О. В. Д.	Таганрогск.	Воронежско-Донскаго.	Ст. Ровеньки, Ю.-В. жел. д.
164	Пастуховъ Н. П. Заводскій рудникъ.	О. В. Д.	Черкаскаго.	Воронежско-Донскаго.	Сулинъ, Ю.-В. ж. д.
165	Пастуховъ Н. П. Наслѣдывшевскій рудн.	О. В. Д.	Черкаскаго.	Воронежско-Донскаго.	Черевково, Ю.-В. ж. д.
166	Пожидаевъ З. В.	О. В. Д.	—	—	Шахтная, Ю.-В. жел. д.
167	Панченко И. С.	О. В. Д.	Черкаскаго.	Воронежско-Донскаго.	Власовка, Ю.-В. жел. д.
168	„Русскій Провидансъ“, копи Анонимн. О-ва.	О. В. Д.	Таганрогск.	Таганрогско-Макѣвскаго.	Мушкетово.
169	Русское О-во пароходства и торговли.	О. В. Д.	—	Воронежско-Донскаго.	Шахтная, Ю.-В. жел. д.
170	Степановъ И. О.	О. В. Д.	Таганрогск.	—	Ст. Криндычевка Ю.-В. ж. д. (Хрустальный погрузной пунктъ).
171	Слатинъ С. П.	О. В. Д.	Черкаскаго.	—	Шахтная, Ю.-В. жел. д.
172	Сагировы Гг.	О. В. Д.	—	—	—

Адресъ предприятия.			Адресъ правленія.	Адреса и фамилии агентовъ.	Предполагается въ 1901 г. добыть минер. топл., въ тысячахъ пуд.
Простой корреспон- денціи.	Заказной корреспон- денціи.	Телеграммъ.			
Ровеньки	О. В. Д.	Ровеньки „Донскіе“, Ровенецкій.	На рудникъ.	Инженеръ Б. Э. Шперкъ на рудникъ.	(*) 2000— 3.000 а.
Сулинъ Ю.-В. ж. д.	Сулинское почт. отдѣл. О. В. Д.	Сулинъ, Пастухову.	Ярославль, Н. П. Пастухову	—	500 а.
Ст. Сулинъ, Ю.-В. ж. д.	Сулинское почт. отдѣл. О. В. Д.	Сулинъ, Пастухову.	Ярославль, Николаю Петровичу Пастухову.	—	(*) 5.000 а.
Шахтная, Ю.-В. ж. д.	Александровскъ— Грушевскій.	Шах т н а я,	—	—	(*) 100—200 а.
Ст. Шахтная Ю.-В. ж. д.	Г. Александровскъ— Грушевскій.	Ст. Власовка.	Ростовъ н/д., Большая Садовая.	Директоръ Леонидъ Ивановичъ Панченко, Ростовъ н/д.; Управляющій рудниками; Николай Ильичъ Поляковъ.	(*) до 5.000 а.
Юзовка, Екатерин. губ.	—	Юзовка „Провидансъ“.	Providence Russe, Marchienne au Pont (Belgique).	Директоръ рудника горный инженеръ Г. Шнейдеръ.	Началъ работъ въ 1901 г.
Ст. Шахтная Ю.-В. ж. д.	Г. Александровскъ— Грушевскій.	Шахты Ропит.	С.-П.-Б., Невскій просп., 45.	Директоръ, капитанъ 1-го ранга Отто Лепольдовичъ Радловъ, въ Одессѣ; Управляющій рудниками Ив. Ивановичъ Степанковскій, ст. Шахтная, рудникъ О-ва.	(*) 6.000 а.
—	—	М. Ивановка, Екатериносл. губ.	Харьковъ, Рыбная, № 14.	—	—
Александровскъ— Грушевскій.	—	—	Главная контора Г. Александровскъ —Грушевскій.	—	(*) 250 а.
—	—	—	—	—	(*) 240 а.

№ №	Фирма предпріятія.	Мѣстонахожденіе.			Ближайшая желѣзнодорож- ная станція.
		Губерніи (области).	Уѣзда (округа).	Горнаго округа.	
173	Севрюговы, Братя (Сви- довскій антр. рудн).	О. В. Д.	1-го Донск. округа.	Воронежско- Донскаго.	Бѣлая-Калитва, Ю.-В. ж. д.
174	Фетисовъ.	О. В. Д.	—	—	Шахтная Ю.-В. жел. д.
175	Чертовъ А. В.	О. В. Д.	Черкаскаго.	Воронежско- Донскаго.	Шахтная Ю.-В. жел. д.
176	Шушпановъ Г. И.	О. В. Д.	Черкаскаго.	Воронежско- Донскаго.	Шахтная Ю.-В. жел. д.
177	Шапошникова А. И.	О. В. Д.	—	Воронежско- Донскаго.	Грачи Вост.-До- нецкой ж. д.
178	Өоминъ В. Д.	О. В. Д.	—	Таганрогско- Макѣвскаго.	Амвросіевка Ек. ж. д.

Адресъ предпріятія.			Адресъ правленія.	Адреса и фамилии агентовъ.	Предпола- гается въ 1901 г. до- быть минер. топл., въ ты- сячахъ пуд.
Простой корреспон- денціи.	Заказной корреспон- денціи.	Телеграммъ.			
Екатерининская станица, 1-го Донскаго окр.		Ст. Бѣлая Калитва.	Станица Екатери- нинская, контора рудника.	—	—
	Г. Александровскъ-Грушевскій Фетисову.		—	—	(*) 1.000 а.
Александровскъ-Грушев- скій.		Ст. Шахтная.	—	—	(*) 200
	Александровскъ—Грушевскій.		Г. Ростовъ н/д. Г. И. Шушпановъ.	—	(*) 12.000 а.
Станица Екатерининская 1-го Дон. окр.		Ст. Бѣлая Ка- литва; съ нароч- нымъ до станиц. Екатерининской.	Станица Екате- рининская 1-го Донскаго окр.	—	(*) до 500 а.
Амвросіевка.	Кутейниково.	Амвросіевка.	—	Өедоръ Семеновичъ Красный.	(*) 400—500 а.

№	Фирма предпріятія.	Мѣстонахожденіе.			Ближайшая желѣзнодорожная станція.
		Губерніи (области).	Уѣзда (округа).	Горнаго округа.	
З а м о с к о в н а я г о р					
Орлово-Тульскій горный округъ					
1	Александровъ В. И. (Александровская копь).	Тульской.	Богородицк.	Орлово-Тульскаго.	Ст. Оболенское, Сызрано-Вяземской ж. д.
2	Граф. Бобринская А. А. (Товарковская копь).	Тульской.	Богородицк.	Орлово-Тульскаго.	Ст. Товарково, Сызрано-Вяземской жел. дор.
3	Гиль Р. Т-во (Ясенковская копь).	Тульской.	Крапивенск.	Орлово-Тульскаго.	Ясенки, Моск.-Курск. ж. д.
4	Миллеръ и К ^о (Левинская копь).	Тульской.	Богородицк.	Орлово-Тульскаго.	Ст. Товарково, Сызрано-Вяземской жел. дор.
5	Московское Акц. О-во к.-уг. копей (Бобрикъ Донская).	Тульской.	Епифановск.	Орлово-Тульскаго.	Ст. Бобрикъ-Донская, Сызрано-Вязем. ж. д.
6	Русаковъ А. С. (Савинская копь).	Тульской.	Богородицк.	Орлово-Тульскаго.	—
7	Хомяковъ Д. А. (Обидимская копь.)	Тульской.	Алексинскаго.	Орлово-Тульскаго.	Ст. Обидимо Сызрано-Вяземской ж. д.
Калужско-Смоленскій горн. окр.					
8	Московское стеклопромышлен. О-во (Петровская копь).	Калужской.	Тарусскаго.	Калужско-Смоленскаго.	Ст. Средняя Сызрано-Вяземской ж. д.
Московско-Рязанскій горн. окр.					
9	Акц. Общ. к.-у. копей въ Побѣденкѣ (Побѣденская копь).	Рязанской.	Скопинскаго.	Московско-Рязанскаго.	Ст. Скопинъ-Чулковскій Сызр.-Вяземск. жел. дор.

Адресъ предпріятія.			Адресъ правленія.	Адреса и фамилии агентовъ.	Добыто въ 1900 г. минеральнаго топлива, въ тысячахъ пудовъ.
Простой корреспонденціи.	Заказной корреспонденціи.	Телеграммъ.			
н а я о б л а с т ь .					
С. Оболенское, Тульской губерніи.			Оболенское, Александрову.	С. Оболенское, Тульской губ.	708 у.
Ст. Товарково С.-В. ж. д.	Г. Богородицкѣ, Тульской губ.	Ст. Товарково.	—	Управляющій Иванъ Оомичъ Бейеръ.	2.295 у.
Ясенковское почт. отд. Тульской губ.		Ясенки, Гиль.	Москва, Рязанская ул., собств. домъ.	—	882,2 у.
Ст. Товарково, Сызр.-Вяз. ж. д.	Г. Богородицкѣ, Тульской губ.	Ст. Товарково Сыз.-Вяз. ж. д. Левинская копь.	С.-П.-Б., Васильевскій островъ, 2-я линія.	—	2.406,2 у.
Бобриковское почт. отд.		Ст. Бобрикъ, угольная копь.	Г. Подольскъ, Моск. губ.	Г-нъ Вогау, Москва, Варварка, д. Купеческаго О-ва.	665,2 у.
Ст. Оболенское Сызр.-Вяз. ж. д.	—	—	—	—	1.186,2 у.
Ст. Обидимо С.-В. ж. д.	Г. Тула для передачи на ст. Обидимо.	Обидимо, копь Хомякова.	—	—	840,6 у.
Ст. Средняя С.-В. ж. д.	Г. Алексинъ, Тульск. губ.	Средняя „Зеркало“.	С.-П.-Б., Большая Морская, № 34.	—	1.575 у.
Ст. Скопинъ-Чулковскій Г-ну Скопину.		Скопинъ-Чулковскій, Побѣденка.	Москва, Петровская линія, домъ Якунчикова.	—	3.122 у.

№ №	Фирма предпріятія.	Мѣстонахожденіе.			Ближайшая желѣзнодорож- ная станція.
		Губерніи (области).	Уѣзда (округа).	Горнаго округа.	
К а в к а з с к а я г о р					
I-й Кавказскій горный округъ.					
1	Нахширо-Тквибульское Горнопром. О-во.	Тифлисской.	—	1-го Кавказ- скаго.	Ст. Тифлисъ, а для копей Тквибули Зак. жел. дор.
2	Тквибульское О-во к.-уг. и брикетнаго производства.	—	—	1-го Кавказ- скаго.	—
IV-й Кавказскій горный округъ.					
3	Кулаевъ Тимоѳей (Геор- гевская копь).	Кубанской области.	Баталпашин- скаго отдѣла.	4-го Кавказ- скаго.	Невинномысская, Влад. ж. д.
4	Утяковъ В. Н. (Хумарин- ская копь).	Кубанской.	Баталпашин- скаго отдѣла.	4-го Кавказ- скаго.	Невинномысская, Влад. ж. д.
5	Утякова А. Л. (Макарьев- ская копь).	Кубанской.	Баталпашин- скаго отдѣла.	4-го Кавказ- скаго.	Невинномысская, Влад. ж. д.

Адресъ предпріятія.			Адресъ правленія.	Адреса и фамиліи агентовъ.	Добыто въ 1900 г. мине- рального топлива, въ тысячахъ пу- довъ.
Простой корреспон- денціи.	Заказной корреспон- денціи.	Телеграммъ.			
н а я о б л а с т ь .					
Ст. Тквибули, Закавказск. ж. д. упр. копей О-ва Нахшира.	Тквибули-- Нахшира.	Тифлисъ, На х ш и р а.	Коммиссіонная кон- тора Ѳ. Цатурова.	3.844 у.	
—	—	С.-П.-Б.	—	Добыча не произв.	
Ст. Баталпашинскъ, Кубанской Обл.	—	—	—	21 у.	
Ст. Баталпашинскъ, Куб. обл. Василю Ник. Утякову.	Баталпашинскъ, Василю Утя- кову.	—	—	24,5 у.	
Въ Баталпашинскъ, Аннѣ Утяковой.	Лукинишнѣ	—	—	3,4 у.	

III. ЖЕЛѢЗНЫЯ РУДЫ.

№ №	Фирма предпріятія.	Мѣстонахожденіе.		Ближайшая желѣзнодорожная станція.	Адресъ пред. Простой.
		Губерніи (области).	Уѣзда (округа).		
Е к а т е р и н о с л а в с к і й					
1	Акціонерное О-во Бѣлянскихъ доменныхъ печей. Рудникъ „Скалеватка“.	Херсонской	Херсонскаго	Кривой Рогъ Ек. ж. д.	М. Широкое.
2	Акціонерное О-во желѣзныхъ рудниковъ „Рахмановка—Кривой Рогъ“: Рудникъ Саксаганской группы „ Рахмановскій. „ „Червонная Балка“.	Херсонской	Херсонскаго Александрійскаго	Вечерній Кутъ Кривой Рогъ Карнаватка Ек. ж. д.	М. Кривой Рогъ, Акц. О-ву же рудниковъ „Рахмановъ“
3	Акціонерное О-во Криворогскихъ желѣзныхъ рудъ: Рудникъ Саксагань. „ Добровольскій. „ Тарапаки. „ на Червонной Балкѣ басс. р. Желтой. „ Ингулецъ. „ Рудневскій.	Херсонской	Херсонскаго	Карнаватка, Кривой Рогъ Ек. ж. д. Желтыя Воды Ек. ж. д.	М. Кривой Рогъ, Херс.
4	Акціонерное О-во Константиновскихъ желѣзопрокатныхъ заводовъ: Рудникъ Червонный № 1. „ Тарапаковскій № 2.	Херсонской	Херсонскаго	Кривой Рогъ, Карнаватка Ек. ж. д.	М. Кривой Рогъ, Директору рудиновска
5	Алмазное каменноугольное Акціонерное Общество: Рудникъ № 1. „ № 2. „ № 3.	Екатериин. Херсонской	Верхнеднѣпр. Александрійскаго Херсонскаго	Карнаватка Визирка Латовка	М. Крив. Рогъ,
6	Анонимное горнопромышленное О-во „Желтая Рѣка“ (Кривой Рогъ).	Екатериин.	Верхнеднѣпр.	Ст. Желтыя Воды Ек. ж. д.	

*) Въ виду временной пріостановки работъ, адресъ для всякой корреспонденціи: Кадіевка, Екатериин. губ.
Добыча руды на рудникахъ Кривого Рога въ 1900 г. преведена по отчету г. окружнаго полученнымъ отъ рудниковъ Кривого Рога.

а) Криворожескій районъ.

пріятія для корреспонденціи.		Адресъ правленія.	Адреса и фамилии представителей и агентовъ.	Добыто руды въ 1900 г. Пудовъ.
Заказной.	Телеграммъ.			
Г О Р Н Ы Й О К Р У Г Ъ.				
Херс. губ.	Кривой Рогъ, почтой Широкоє.	Бельгія, Брюссель, Сѣверная ул., № 80.	г. Луганскъ. Директоръ О-ва Бѣлянскихъ доменныхъ печей инж. А. П. Фояковъ—Харьковъ, Дмитріевская ул., № 20; Директоръ рудниковъ, горн. инж. князь В. И. Кугушевъ.	500.000
Херсонск. губ., лѣзныхъ рудновка—Кривой Рогъ“.	„Кривой Рогъ, Рахманферъ“.	Парижъ, Avenu de l'Opera, № 30.	м. Кривой Рогъ Херс. г., Директоръ Ипполитъ Людвиговичъ Друэ.	1.200.000
вой Рогъ, губ.	Кривой Рогъ—Руда.	Парижъ, 26. Avenu de l'Opera Parrent.	С.-Петербургъ, Б. Московская, 6—А. А. Рошковскій; Варшава, Іерусалимская, 23.—Ф. В. Симоновичъ; Одесса, Софійевская, 20—А. А. Шейцъ; Екатеринославъ, проспектъ—М. С. Копыловъ; Рига—Павель Стольтерфорть и К ^о ; Кривой Рогъ Херс. г.—горн. инж. М. Ф. Шимановскій.	21.345.324
Херсонск. губ., никовъ Констанго О-ва.	„Кривой-Рогъ Ріэ“.		м. Кривой Рогъ Херс. г.—Директоръ рудниковъ горн. инж. Александръ Ивановичъ Ріэ; ст. Константиновка К.-Х.-С. ж. д.—Управленію желѣзопрокатнаго завода.	141.044
Херсонск. губ. (*)	„Кривой Рогъ Алмазь“.	Серенъ, въ Бельгіи.	Кадіевка, Екат. г. инженеръ Поксъ Адольфовичъ Ганкаръ	Не работаль.
М. Веселые Терны, Ек. губ.	Желтыя воды.	Парижъ.	м. Веселые Терны Ек. г. Директоръ-Управляющій Константинъ Владиміровичъ Размарица.	5.841.477

Алмазному каменноугольному О-ву.
инженера Екатеринославскаго горнаго округа за 1900 г. и по свѣдѣніямъ Статистическаго Бюро,

К Р И В О Р О Ж					
№	Фирма предпріятія.	Мѣстонахождение.		Ближайшая железнодорож- ная станція.	Адресъ пред- Простой.
		Губерніи (области).	Уѣзда (округа).		
7	Анонимное О-во рудниковъ „Дубовой Балки“: Рудникъ Саксаганской группы „Ушаково.“	Екатери- Херсонской	Верхнеднѣпр. Херсонскаго	Вечерн. Кутъ, Ингулецъ, Гейковка, Ек. ж. д.	М. Кривой Рогъ, ва Ду М. Широкое.
8	Анонимное О-во „Русскій Провидансъ“.	Херсонской	Херсонскаго	Червонная, Ек. ж. д.	М. Кривой Рогъ,
9	Айзенштейнъ Е. Л. и Строн- гинъ Л. Я.	Херсонской	Александрій- скаго	Карнаватка, Ек. ж. д.	М. Кривой Е. Айзенштей
10	Верхнеднѣпровское метал- лургическое Общество.	Екатери- Херсонской	Верхнеднѣпр.	Роковатая, Ек. д.	М. Веселые
11	Вильчуръ Я. О.	Херсонской	Херсонскаго	Кривой Рогъ и Червонная. Ек. д.	М. Кривой г. Виль
12	Галковская Юлія Авдѣевна.	Екатери- Херсонской	Верхнеднѣпр.	Карнаватка, Ек. ж. д.	М. Кривой Рогъ,
13	Генеральное О-во Макѣв- скихъ сталелитейн. заводовъ.	Екатери- Херсонской	Верхнеднѣпр.	Терны, Ек. ж. д.	М. Веселые Генераль
14	Диканскій А. М. и Мину- хинъ Л. Б.	Херсонской	Херсонскаго	Карнаватка, Ек. ж. д.	М. Кривой Рогъ,
15	Донецкое О-во желѣзодѣ- лательнаго и сталелитейнаго производства въ Дружковкѣ.	Херсонской	Херсонскаго	Ингулецъ, Ек. ж. д.	М. Широкое.
16	Ильевъ А. М. и Синайскій Д. А. Рудники „Надежда“ и „Бойкій“.	Херсонской	Херсонскаго	Карнаватка, Ек. ж. д.	М. Кривой Рогъ,
17	Каллоти Ѡ. П.	Екатери- Херсонской	Верхнеднѣпр.	Желтыя Воды Ек. д.	Саксагань Н. А. Яз
18	Каменьковичъ, Манзонъ и Голодецъ.	Херсонской	Херсонскаго	Карнаватка, Ек. ж. д.	М. Кривой

С К І Й Р А Й О Н Ъ.				
пріятія для корреспонденціи.		Адресъ правленія.	Адреса и фамиліи представителей и агентовъ.	Добыто руды въ 1900 г. Пудовъ.
Заказной.	Телеграммъ.			
Херсонск. губ. Херсонской губерніи.	Вечерній Кутъ.	Парижъ, rue de la Chassée d'Antin 64.	Директоръ О-ва инж. Карлъ Петровичъ Вансашъ—м. Кри- вой Рогъ Херс. г. на Дубовую.	23.158.272
Херс. губ. „Русскому Провидансу“	Рогъ, Херсонской губ. ну и Л. Стронгину.	Бельгія, Шарлеруа, Маршіель.	м. Кривой Рогъ Херс. г. М. Н. Митшъ.	939.457
Терны Ек. г.	Веселые Терны и Роковатая.	г. Екатеринославъ.	м. Кривой Рогъ Херс. губ. — М. Е. Айзенштейнъ.	508.916
Рогъ, Херсонск. губ. чуру.	Брюссель.	Екатеринославъ, Ново-дворянская, с. д.	м. Веселые Терны Ек. г.—И. д. завѣдующаго рудникомъ франц. гражданинъ Густавъ Гутаръ.	Не работаль.
Херсонск. губ.	Кривой Рогъ и Карнаватка.	—	Екатеринославъ, Воскресенская ул., с. д.—И. С. Леви.	2.669.800
Терны Ек. г., ному О-ву.	Веселые Терны Генеральному О-ву.	Макѣвское п. о. О. В. Д.	м. Кривой Рогъ Херс. г.—за- вѣдующій дѣлами Ю. А. Гал- ковской Дмитрій Николаевичъ Галковскій.	775.573
Херсонск. г. Диканскому.	м. Запорожье-Ка- менское Екат. г., А. М. Диканскому	г. Екатеринославъ—Л. Б. Ми- нухинъ; Одесса—Я. А. Раби- новъ.	м. Веселые Терны Екат. г.— И. П. Федоровъ.	514.476
Херсонск. губ.	Кривой Рогъ, нарочнымъ Дальняя Скале- ватка Донецкому Обществу.	ст. Дружковка К.-Х.-С. д.	ст. Дружковка К.-Х.-С. д.— горн. инж. Эдуардъ Карло- вичъ Штельбринкъ; м. Широ- кое Херс. г.—завѣдующій руд- никомъ С. А. Нидерштейнъ.	1.040.276
Херсонской губ.	„Кривой-Рогъ Ильеву“.	г. Екатеринославъ.	м. Кривой Рогъ Херс. губ., М. Л. Паевольскій.	311.355
Ек. губ. винскому.	Желтыя воды. Язвинскому.	Одесса, Ѡ. П. Кал- лоти.	—	781.080
Рогъ, Херсонск. губ.	—	—	м. Кривой Рогъ Херс. г., Ни- колаевская ул., д. Заранкина— А. М. Глодштейнъ.	60.471

К Р И В О Р О Г

№ №	Фирма предпріятія.	Мѣстонахожденіе.		Ближайшая железнодорожная станція.	Адресъ пред- Простой.
		Губерніи (области).	Уѣзда (округа).		
19	Ковалевскій М. А. и Карпасъ М. Ю. Червонно-Компанейскій рудникъ.	Херсонской	Херсонскаго	Червонная, Ек. ж. д.	М. Кривой Рогъ,
20	Коганъ-Бернштейнъ Д. Л. и Бродскій А. М. Рудникъ „Благодать“.	Херсонской	Херсонскаго	Кривой Рогъ, Ек. ж. д.	М. Кривой Рогъ, Б. Г. Рай
21	Колачевскій Сергѣй Николаевичъ.	Екатериин.	Верхнеднѣпр.	Колачевское, Ек. ж. д.	М. Веселые Терны, Екатериин. г.
22	Копыловъ Мина Семеновичъ. Рудники Тарапаковскіе №№: 1, 2, 3, 5 и 6. Рудникъ Коломойцевскій.	Херсонской	Херсонскаго	Карнаватка и Кривой Рогъ, Ек. ж. д.	М. Кривой
		Херсонской	Александрійскаго		
	Краснокутскій, басс. р. Желтой.	Екатериин.	Верхнеднѣпр.	Желтыя Воды, Ек. ж. д.	М. Саксагань,
23	Кравцовъ.	Херсонской	Херсонскаго	Карнаватка, Ек. ж. д.	М. Кривой
24	Лаптевъ В. С.	Херсонской	Херсонскаго	Кривой Рогъ, Ек. ж. д.	М. Кривой
25	Любаровскій С. И. Рудники: Червонный № 1 и Тарапаковскіе №№ 1, 2 и 3.	Херсонской	Херсонскаго	Карнаватка, Ек. ж. д.	М. Кривой Рогъ, торфъ рудник. С.
26	Михайловъ Н. И.	Екатериин.	Верхнеднѣпр.	Терны, Ек. ж. д.	Ст. Терны, Ек. ж. д. руднику Н. И. Михайлова.
27	Никополь - Мариупольское горное и металлургическое О-во. Рудникъ № 1. „ № 2.	Екатериин.	Верхнеднѣпр.	Колачевское. Николо-Козельскъ, Екат. ж. д.	М. Веселые М. Широкое,
		Херсонской	Херсонскаго		
28	Новороссійское О-во каменноугольнаго, желѣзнаго и рельсоваго производства. Рудникъ Лихмановскій.	Екатериин.	Верхнеднѣпр.	Вечерній Куть	М. Веселые
		Херсонской	Александрійскаго.	Кривой Рогъ, Ек. ж. д.	М. Кривой Рогъ,

С К І Й Р А Й О Н Ъ.

пріятія для корреспонденціи.		Адресъ правленія.	Адреса и фамиліи представителей и агентовъ.	Добыто руды въ 1900 г. Пудовъ.
Заказной.	Телеграммъ.			
Херсонской губ.	Кривой Рогъ инженеру Гаркави.	—	м. Кривой-Рогъ Херс. г.—горный инж. Левъ Григорьевичъ Гаркави.	2.365.214
Херсонской губернии, зману.	—	—	Одесса—Д. Л. Коганъ-Бернштейнъ.	300.000
ые Терны, Екатериин. г.	—	—	м. Веселые Терны Екат. г.—рудникъ С. Н. Колачевскаго.	16.146.800
Рогъ, Херсонск. губ.	—	—	м. Кривой Рогъ Херс. губ.—управляющій И. П. Пархоменко.	11.153.800
Екатериносл. губ.	Желтыя Воды.	Екатеринославъ, Проспектъ—контора Копылова.		
Рогъ, Херсонск. губ.	—	—	—	Не работаль.
Рогъ, Херс. г.	Кривой Рогъ, Лаптеву.	—	—	Не работаль.
Херс. губ., кон-И. Любаровскаго	Кривой Рогъ, Любаровскому.	—	—	573.411
Веселые Терны, Ек. губ.	Терны, Михайлову.	Екатеринославъ, уголь Воскресенской д. Михайлова.	—	1.905.000
Терны, Ек. губ. Херсонск. г.	Колачевское. —	С.-Петербургъ, Фонтанка, 27.	—	3.738.000
Терны, Ек. г.	Вечерній Куть.	Лондонъ, 4, Moorgate Street. Комитетъ—С. П. Б., Почтамтская, 13.	—	12.151.545
Херсонской губ.				

Б Р И В О Р О Г					
№	Фирма предпріятія.	Мѣстонахожденіе.		Ближайшая железнодорожная станція.	Адресъ пред- Простой.
		Губерніи (области).	Уѣзда (округа).		
29	О-во Брянскаго рельсопрокатнаго, желѣзодѣлательнаго и механическаго завода.	Екатери- нин.	Верхнеднѣпр.	Колачевское, Ек. ж. д. Роковатая, Ек. ж. д. "	М. Веселые
	Рудникъ „Пужмерки“.				
	„ „Сухая Балка“.				
	„ Александровскій.				
	„ „Урсати“.				
	Рудникъ Лихмановскій.				
	„ Тарапаковскій.				
	„ Карнаватскій.				
	„ „Основа“.				
	„ басс. р. Желтой.				
30	О-во Островецкихъ чугуноплавильнаго и желѣзодѣлательнаго заводовъ. Рудникъ „Генрихъ“.	Херсонской	Херсонскаго	Кривой Рогъ, Ек. ж. д.	М. Кривой Рогъ, конт. Осторовец
	Рудникъ „Ново-Павловка“.	Екатери- нин.	Верхнеднѣпр.	Колачевское, Ек. ж. д.	М. Веселые
	„ на пл. Червон. Балки.	Херсонской	Херсонскаго	Червонная, Ек. ж. д.	М. Кривой Рогъ,
31	Перри Д. Г. и Брайлоскій П. Д. Отводы №№ 1, 2, 3 4 и 5.	Херсонской	Херсонскаго	Карнаватка, Ек. ж. д.	М. Кривой Рогъ, П. Д. Брай
	Рандичъ и К ^о . Рудникъ басс. р. Желтой.	—	—	Желтыя Воды, Ек. ж. д.	—
33	Русско - Бельгійское металлургическое О-во. Петровскій желѣзный рудникъ.	Екатери- нин.	Верхнеднѣпр.	Терны, Ек. ж. д.	Веселые Терны,
	Рудникъ „Шуть“.	Херсонской	Херсонскаго	Червонная, Ек. ж. д.	М. Кривой Рогъ,

С К І Й Р А Й О Н Ъ.							
пріятія для корреспонденціи.		Адресъ правленія.	Адреса и фамиліи представителей и агентовъ.	Добыто руды въ 1900 г. Пудовъ.			
Заказной.	Телеграммъ.						
Терны, Ек. г.	„Веселые Терны-Пужмерки „Роковатая, Сухая Балка“ Роковатая.	С.-Петербургъ, Большая Морская, 46.	м. Веселые Терны Екат. г.— завѣдующій главной конторой, всѣми рудниками и копиями горн. инж. Борисъ Николаевичъ Попковъ; завѣдующій рудникомъ „Сухая Балка“ Павелъ Ивановичъ Низановскій. Подрядчикъ штейгеръ Васильевъ Семенъ Васильевичъ. Горный инженеръ Павловъ Иванъ Ивановичъ	14.578.416			
Саксагань, Ек. губ.	Желтыя Воды.	—					
Херсонской губерніи.	—	—					
Херсонск. губ.	Кривой Рогъ.	—					
М. Саксагань, Ек. губ.	Желтыя Воды.	—					
Херсонской губ. кихъ рудниковъ.	„Кривой Рогъ Островецкіе рудники“.	г. Варшава.			3.145.272		
Терны, Ек. губ.	Колачевское.	—					
Херсонск. губ.	Кривой Рогъ.	—					
Херсонск. губ. ловскому.	Кривой Рогъ, горнопромышленнику Брайлоскому.	—					
Саксагань, Ек. г.	Желтыя Воды.	—			—	Не работалъ.	
Екатери- нин. губ.	Веселые Терны инженеру Ошакевичу.	С.-Петербургъ, Исакиевская пл., № 3.	—	1.902.070			
Херсонской губ.	Кривой Рогъ.	—	—	—			

К Р И В О Р О Г

№	Фирма предприятия.	Мѣстонахождение.		Ближайшая железнодорожная станция.	Адресъ пред- Простой.
		Губерніи (области).	Уѣзда (округа).		
34	Таганрогское металлургическое Общество. Рудникъ Бухиникъ №№ 1 и 2.	Херсонской	Херсонскаго	Кривой Рогъ, Ек. ж. д.	М. Кривой Рогъ,
35	Хотомлянскій.	Херсонской	Херсонскаго	Кривой Рогъ, Ек. ж. д.	М. Кривой Рогъ,
36	Южное горнопромышленное О-во. Рудники №№ 1, 2, 4 и 5.	Херсонской	Херсонскаго	Кривой Рогъ, Ек. ж. д.	Харьковъ, Прав горнопромыш
37	Южно-Русское Днѣпровское металлургическое О во. Рудникъ Шмаковскій.	Екатерин.	Верхнеднѣпр.	Шмаково, Ек. ж. д.	М. Кривой
	" Ростковскій.	"	"	Вечерн. Кутъ, Ек. ж. д.	

С К І Й Р А Й О Н Ъ.

пріятія для корреспонденціи.		Адресъ правленія.	Адреса и фамиліи представителей и агентовъ.	Добыто руды въ 1900 г. Пудовъ.
Заказной.	Телеграммъ.			
Херсонской губ.	„Кривой Рогъ Метаганрогъ“.	С.-Петербургъ, М. Итальянская, 24.	—	1.812.522
Херсонской губ.	„Кривой Рогъ Телесову“.	—	—	Не работаль.
ленію Южнаго леннаго О-ва.	„Харьковъ, Югорудъ“.	Харьковъ, Николаевская пл., д. Торговаго банка.	—	6.006.580
Рогъ, Херс. г.	Вечерній Кутъ.	Варшава, Іерусалимская аллея, 70.	Управляющій рудникомъ горн. инж. Л. К. Сонгаило.	25.118.680
				163.524.468

№ №	Фирма предпріятія.	Мѣстонахожденіе.		Ближайшая жел.-дорож. станція.	Адресъ предпріятія для корреспонденціи.			Адресъ правленія.	Годовая добыча (пуды).
		Губерніи (области).	Уѣзда (округа).		Простой.	Заказной.	Телеграммъ.		

б) Мѣстныя юго-западныя руды.
Горная область южной Россіи.

Юго-западный горный округъ.									
1	Денешевскій заводъ. Рудники: Спорный, Бабецкій и Чернодубскій.	Волинской.	Житомирскаго.	?	г. Житомиръ, управляющему Денешевскими имѣніями С. Бернацкому.			—	Сп. 101.817 (1899 г.). Баб. 101.903 (1899 г.).
2	Эмельчинскій заводъ.			?	м. Эмельчинъ, Волинск. г. управл. Л. А. Осовскому.			—	?
3	Ягоденскій заводъ.			?	— — —			—	214.948 (1899 г.).

в) Керченскія руды.
Горная область южной Россіи.

Таврический горный округъ.									
1	Керченское металлургическое Общество.	Таврической.	Керчь-Еникальс. градонач.	Керчь, К.-Х.-С. ж. д.	г. Керчь, Тавр. губ.		Керчь — Заводу.	С.-П.Б., Б. Конюшенная, № 19.	3.100.121 (1899 г.).
2	Общество Брянскаго рельсопрок., желѣзодѣл. и механич. завода. Камышъ-Бурунск. рудникъ.		Керчь-Еникальс. градонач.	?	г. Керчь, Тавр. губ.		—	С.-П.Б., Б. Морская, 46.	?
3	Русско-Бельгійск. металлургическое О-ство. Корсакъ-Могильск. рудники.		?	?	г. Ногайскъ.		?	?	200 000 (1899 г.).
4	Анон. Общество „Русскій Провидансъ“. Кизь-Ауль-Черелекъ.		Ѳеодосійскаго.	Керчь, К.-Х.-С. ж. д.	г. Керчь, Тавр. губ., Центр. гост., рудн. „Русскій Провидансъ“. Кизь-Ауль.		Кизь-Ауль, Провидансъ.	г. Мариуполь, Ек. г.	5.151.504 (1899 г.).
5	Таганрогское металлургическое Общество. Рудники Эльтингенскій и Ортельскій.		Ѳеодосійскаго.	?	г. Керчь, Тавр. губ.		?	С - Петербургъ, Садовая, 13.	?
6	Южное горнопромышленное О-во. Янышъ-Такильскіе рудники.		Ѳеодосійскаго.	?	г. Харьковъ, Николаевская пл., д. Земельнаго Банка.		Харьковъ, Югорудъ, Подгаецкому.	Харьковъ, Николаев. пл., д. Зем. Банка.	2.856.256 (1899 г.).

г) Мѣстныя донецкія руды.
Горная область южной Россіи.

Харьково-Полтавскій горный округъ.									
1	Вальяно П. А. Богдановскій рудникъ.	Екат.	Бахмутск.	Ступки, К.-Х.-С. ж. д.	г. Бахмутъ, Ек. г.		Бахмутъ, Вальяно.	—	700.000 (1900 г.).

№ №	Фирма предпріятія.	Мѣстонахожденіе.		Ближайшая жел.-дорож. станція.	Адресъ предпріятія для корреспонденціи.			Адресъ правленія	Годовая добыча (пуды).	
		Губерніи (области).	Уѣзда (округа).		Простой	Заказной.	Теле- граммъ.			
О Б Л А С Т Ъ В О Й С К А Д О Н С К О Г О .										
12	Таганрогско-Макѣв- скій горный округъ. Торговый Домъ Сем- ковъ и К ^о , рудн. Крас- нова.	О б л а с т и В о й с к а Д о н с к о г о	Т а г а н р о г с к а г о	Авмро- сievка, Ек. ж. д.	г. Изюмъ, Харьк. г.	Василію Прокофьевичу Леншину.	С.-П.Б., М. Ита- лианская, № 15.	120.000 (1900 г.)		
13	Воронежско-Донской горный округъ. Рудникъ кн. А. Вол- конскаго			—	—	—	—	—	104.000 (1900 г.)	
14	Задонское горнопро- мышленное Товарище- ство.			—	—	—	—	—	8.000 (1900 г.)	
15	Пастуховъ Н. П. За- водскіе рудники. Наголенскій рудникъ.			О б л а с т и В о й с к а Д о н с к о г о	Т а г а н р о г с к а г о	Сулинъ, Ю.-В. ж. д.	Сулинъ, О. В. Д.	Крестная, Пасту- хову.	—	} 1.399.505 (1900 г.)
						Должан- ская, Ек. ж. д.	Ровеньки, О. В. Д.	Должан- ская, На- голенскій рудникъ, Пасту- хову.		
16	Донецко - Юрьевское металлургическ. Обще- ство. На землѣ Есаулов- ской волости и при пос. Сулинѣ.					Сулинъ, Ю.-В. ж. д.	Юрьевскій заводъ, Екат. губ.	Юрьевск. заводъ, Дюмо.		
17	Металлургическое и промышлен. Общество „Донъ-Донецъ“. Руд- ники при с. Даниловкѣ, Карабутъ, Лыково, Мо- розово и Хвошеватое.			Воронеж.	?	Подгор- ное, Ю.-В. ж. д.	Подгорное, Воронежск. губ.	Одесса.	533.640 (1900 г.)	

А) Измѣненія и исправленія.

Рудникъ Ф. Э. Бйчкрофта перешель къ О-ву Русскихъ камен.-уг. копей.

Михайловскій рудникъ князя А. С. Долгорукова перешель къ Анон. О-ву соединенныхъ копей юга Россіи.

Рудникъ В. И. Говорова перешель къ Т. С. Иваненкѣ.

Рудникъ О. Я. Романихина перешель къ княгинѣ З. Н. Юсуповой, графинѣ Сумарковой-Эльстонъ.

Рудникъ И. Ф. Рубцова перешель къ И. Г. Бочарникову.

Рудникъ А. И. Скилоти перешель къ Т-ву Н. Л. Монинъ и И. В. Запорожченко.

Рудникъ Верискунова и Бѣликова перешель къ И. Н. Красельщикъ и К^о.

Рудникъ Д. Ф. Короткова и К^о перешель къ Н. Д. Стахѣву и К^о.

Рудникъ Павловско-Ровенецкій перешель къ Г. И. Шершеневичу и К^о.

Рудникъ О-ва Русскій Провидансъ (№ 163, стр. 53) слѣдуетъ перенести на стр. 41 послѣ № 110.

Рудникъ И. О. Степанова (№ 170, стр. 53) закрыть.

Рудникъ Оссуховскаго и Полякова (№ 63, стр. 31) закрыть.

Рудникъ Орѣховскій А. С. Окрочедѣловой (№ 62, стр. 31)—онъ-же Марьевскій.

Краматорское мет. О-во (№ 49, стр. 29): управленіе рудн. не на ст. Хацпетовка, а на ст. Краматорская К. Х. С. д.

Діамантиди и Пашеевъ (№ 31, стр. 27, какъ скупшиковъ, слѣдуетъ исключить.

Б) Д о п о л

№	Фирма предприятия.	Мѣстонахождение.			Ближайшая желѣзнодорожная станція.
		Губерніи (области).	Уѣзда (округа).	Горнаго округа	
1. Вновь открытыя пред- приятия.					
1	Южно-Русское металлургич. О-во. Калитовскіе рудники.	О. В. Д.	Донецк.	Вор.-Дон.	Бѣлая-Калитва, Ю.-В. д.
2	Алексѣевское горнопр. О-во Картушанская копь.	—	Таганр.	—	Юскино, Ек. д.
3	Богоявленскій Н. И. и К ^о . Тацинская копь.	—	—	—	Юскино, Ек. д.
4	Волошинъ Е. С.	—	г Донского	—	Шахтная, Ю.-В. д.
5	кн. Долгоруковъ А. С. Голо- винскій рудникъ.	Екатерин.	Славяносерб.	Луганск.	Алмазная, Ек. д.
6	Катасоновъ Н. Г.	О. В. Д.	Таганр.	Таг.-Мак.	Развѣздъ Ши- рокій, Ек. д.
7	Кнорре Е. К. Краснянскій рудникъ.	—	—	Вор.-Дон.	Первозвановка, Екат. д.
8	Коноплянское к.-уг. и метал. О-во.	Екатерин.	Славяносерб.	Луганск.	Луганскъ, Ек. д.
9	Краматорское мет. О-во.	—	Бахмут.	Бахмут.	Хацепетовка, Екат. д.
10	Липинъ И. В. Екатерининскій рудн.	О. В. Д.	г Дон. окр.	Вор.-Дон.	Бѣлая-Калитва, Ю.-В. д.
11	Левитъ І. М. и С-вья и торг. домъ Х. Я. Синельникова. Елизаветинскій рудн.	Екатерин.	Славяносерб.	Луганск.	Варварополье, Екат. д.
12	М. Я. Лейбовъ и Я. Ю. Ле- винскій.	—	Бахмут.	Харьк.-Полт.	Желѣзная, К.-Х.-С. ж. д.
13	Лосевъ С. Е. Петровско- Тацинскія копи.	О. В. Д.	Таганр.	Вор.-Дон.	Юскино, Ек. д.
14	Масловъ Н. Б. и М. Г. Фрицъ. Троицкій рудн.	Екатерин.	Бахмут.	Харьк.-Полт.	Лисичанскъ, Екат. д.

н е н і я.

Адресъ предприятия для корреспонденціи.			Адресъ правленія или главной конторы.	Адреса и фамилии представителей и агентовъ.
Простой.	Заказной.	Телеграммъ.		
Ст. Устьѣблокалитвенская О. В. Д.		Бѣлая Калитва, рудникъ.	С.-Петербургъ, частн. Ком. Банкъ.	—
Ст. Юскино, Екат. д.	Ровеньки, О. В. Д.	Юскино.	Харьковъ.	—
Ст. Юскино, Ек. д.	Ровеньки, О. В. Д.	Юскино.	При рудникъ.	—
Александровскъ-Грушевскій.			—	—
Кадіевка, Екате р. губ.			—	—
Развѣздъ Ши- рокій, Ек. д.	Юзовка, Екате рин. губ.		При рудникъ.	—
Ровенецкое п. о. О. В. Д.		Ровеньки, Ек. г.	Времен. С.-Петербургъ, б. Мо- сковская ул. 7, кв. 4.	—
Л у г а н с к ъ.			Бельгія, Льежъ.	—
Ст. Хацепе- товка, Ек. д.	Енакіево, Ек. г.	Енакіево, Домна.	Краматорское п. о. Харьк. г.	—
Ст. Екатерининская	О. В. Д.	Бѣлая Калитва.	Ст. Невинномыская, Куб. обл.	А. П. Чернышевскій, ст. Екатерининская О. В. Д. и г. Ростовъ н/Д.
Ст. Варваро- полье, Екат. д.	Марьевка, Ек. г.	Варварополье, Левитъ Синель- никовъ.	Харьковъ, тор. домъ Левитъ и С-вья и Синельниковъ.	—
Ст. Желѣзная, К.-Х.-С. д.	Нью-Йоркское почт. отд. Ек. г.	Желѣзная.	При рудникъ.	—
Ст. Юскино, Екат. д.	Ровеньки, О. В. Д.	Юскино.	—	Харьковъ, горн. инж. Л. И. Подгаецкій; агентъ-при ст. Юскино В. Виленскій.
Лисичанскъ, Екате рин. губ.			При рудникъ.	—

№	Фирма підприємтя.	Мѣстонахожденіе.			Ближайшая желѣзнодорожная станція.
		Губерніи (области).	Уѣзда (округа).	Горнаго округа	
15	Марковъ А. В., Боковскій рудн.	О. В. Д.	?	Вор.-Дон.	Криндачевка, Екат. д.
16	Миклашевскій М. И. Міусчинскій рудн.	Екатерин.	Славяносерб.	Луганск.	Фашевка, Ек. д.
17	Михайл. акц. горнозав. О-во. Голубовско-Марьевскій рудн.	—	—	—	Марьевка, Ек. д.
18	Нордфельдъ В. А. и Веловскій Р. А. Наслѣдышевскій рудн.	О. В. Д.	Таганр.	Таг.-Мак.	Иловайское, Екат. д.
19	Бр. Парамоновы А. И. и Ф. И. Торг. домъ.	—	Донского.	Вор.-Дон.	Бѣлая Калитва, Ю.-В. д.
20	Сивовъ Я. П.	—	Черкас.	Вор.-Дон.	Шахтная, Ю.-В. д.
21	Скаржинскій В. П.	Екатерин.	Славяносерб.	Луганск.	Петровеньки, Екат. д.
22	Сокольскій Л. Михайл. копи.	—	Бахмут.	Бахмут.	Желанная, Екат. д.
23	Стахѣвъ Н. Д. и К ^о . Благовѣщен. рудн.	О. В. Д.	Таганр.	Вор.-Дон.	Юскино, Ек. д.
24	Успенскій Н. Л. Щербиновскій рудн.	Екатерин.	Бахмут.	Харьк.-Полт.	Кривой Торець и Дылѣвка, К.-Х.-С. д.
25	Чеча В. Ф. Платовскій рудн.	О. В. Д.	Таганр.	Вор.-Дон.	Антрацитъ Ек. д.
26	Шульгина М. А. Рудн. „Марія“.	—	—	Вор.-Дон.	Юскино, Ек. д.
27	Широковское О-во коксов. печей.	—	—	?	Развѣздъ Широкой, Ек. д.
28	О-во Южно-Русск. кам.-уг. пром. Черкасская копъ.	Екатерин.	Бахмут.	Харьк.-Полт.	Желѣзная, К.-Х.-С. д.

Адресъ підприємтя для корреспонденціи.			Адресъ правленія или главной конторы.	Адреса и фамиліи представителей и агентовъ.
Простой.	Заказной.	Телеграммъ.		
Ст. Крестная, Ек. д.	м. Ивановка, Ек. г.	Крестная, Маркову.	---	И. Запорожцевъ при рудн.
Ст. Фашевка, Ек. д.	м. Ивановка, Ек. г.	Фашевка.	—	—
Марьевка, Екатер. губ. „Михайловское“.			С.-Петербургъ, Мойка, 40.	Предсѣд. Правленія В. Н. Герардъ. С.-П.-Б. Моховая, 27. Дир. расп. горн. инж. Н. З. Кошницкій. Марьевка, Екат. г.
Ст. Иловайская, Екат. д. Таганрогъ, Петровская, 77.			Таганрогъ, Петровская 77.	—
Ст. Екатерининская, О. В. Д.	Бѣлая Калитва.		Ростовъ н/Д.	Довѣрен. И. Н. Дойниковъ.
Александровскъ—Грушевскій.			—	—
Ст. Петровеньки, Екат. д.	м. Ивановка, Ек. г.	Петровеньки.	—	Заводовскій. Ст. Петровеньки, Екат. д.
Желанная, Екатерин. дор.			—	—
Ст. Юскино, Ек. д.	Ровеньки, О. В. Д.	Юскино.	Москва.	—
Юзовка, Екатерин. губ.			Юзовка, Ек. г.	—
Ст. Щетово, Ек. д.	м. Ивановка, Ек. д.	Щетово.	—	—
Ст. Юскино, Ек. д.	Ровеньки, О. В. Д.	Юскино.	г. Александровскъ-Грушевскій.	—
Развѣздъ Широкой, Ек. д.	Юзово, Ек. г.	Юзово.	Брюссель, Бельгія.	Шабаловъ, Мушкетово, Екат. д.
Желѣзная, К.-Х.-С. д.	Горловка, Екатерин. губ.		Горловка, Ек. г.	—

№	Фирма предпріятія.	Мѣстонахожденіе.			Ближайшая желѣзнодорожная станція.
		Губерніи (области).	Уѣзда (округа).	Горнаго округа	
2. Предпріятія, перешедшія къ новымъ владѣльцамъ:					
29	Анон. О-во соединенныхъ к.-у. копей юга Россіи, бывш. А. С. Долгорукова.	Екатерин.	Славяносерб.	Луганск.	Юрьевка и Бѣ- лая Екат. д.
30	Княгиня З. Н. Юсупова, графиня Сумарокова-Эльстонъ. Рудникъ бывш. Романихина.	О. В. Д.	Таганр.	Вор.-Дон.	Должанская, Екат. д.
31	Горнопр. Т-во Н. А. Монинъ и И. В. Запорожченко. Дол- жанско-Екат. рудникъ бывш. Скилѣоти.	—	—	Вор.-Дон.	Криндачевка, Екат. д.
3. Предпріятія, не вошедшія въ списокъ:					
32	О-во Русскихъ трубокатн. завод. Нижнеднѣпровскій за- водъ.	Екатерин.	Екатерин.	Екатерин.	Нижне-Днѣпр. Екат. д.
33	Торецкое сталелит. и механич. Анон. О-во.	—	Бахмут.	Харьк.-Полт.	Дружковка, К.-Х.-С. д.
34	Верхнеднѣпровск. мет. О-во.	—	В.-Днѣпров.	Екатерин.	Верхнеднѣпров.
35	Торг. Домъ Н. В. Лепешки- на С-вья. Александро-Невскій рудн.	Рязан.	Раненбургск.	Моск.-Рязан.	Александро- Невская, Ряз.-Ур. д.

Адресъ предпріятія для корреспонденціи.			Адресъ правленія или главной конторы.	Адреса и фамилии представителей и агентовъ.
Простой.	Заказной.	Телеграммъ.		
Юрьевскій заводъ, Екат. губ. „Дюпонъ“.			Bruxelles. Place de la Liberté № 3.	Отвѣт. агентъ М. С. Маврогордато въ Таганрогѣ.
Ст. Должанская, Ек. д.	Ровеньки, Ек. г.	Должикъ. За- польскому.	При рудникѣ.	Главноуправл. П. В. Запольскій.
Ст. Крестная, Ек. д.	м. Ивановка, Ек. г.	Крестная, Ек. д.	При рудникѣ.	—
Екатеринославъ. Нижне-днѣпр. зав. О. рус. т.-п. зав.			Шодуаръ. Ека- теринославъ— Амуръ.	С.-Петербургъ, м. Морская, 6.
Почт. Конт. Дружковка, Екатер. губ.			Бельгія, Марсинель (при Шарлеруа).	Дир. расп. П. Бонни; инж.-предст. І. Д. Розинъ главн. бухгалт. Л. Денэеръ.
Верхнеднѣпровскъ, Екатериносл. губ.			Брюссель, Бельгія.	Главн. Директоръ Жоржъ Дютю, пом. А. Гуге де-Жиракъ.
Ст. Александро-Невская, Ряз.-Ур. д.			Москва, средн. торг. ряды, подѣзд. 7.	—

Алфавитный указатель.

А.		
	Стр.	
Абрамовъ и К ^о	39	
Авахъ М. И., Иликъ М. И. и Койчу А. М.	21	
Агарковы Бр. А. и О.	21	
Азовская угольная К ^о	49	
Айзенштейнъ Е. Л. и Стронгинъ Л. Я.	63	
Александровъ В. И.	57	
О-во Александровскаго завода (зав. Ладога)	15	
Алексадро-Дмитрiевское акц. О-во	21	
Алексѣевское Горнопр. О-во	21, 39, 43 и 77	
Алмазное кам.-уг. акц. О-во	3, 21, 61	
Антоновъ Ф. И.	25	
Аптекманъ М. Г.	21	
А. Ауэрбахъ и К ^о	23	
Б.		
Бабичъ Ю. А.	23	
Байдалаковы Бр.	49	
Бакулинъ Т. М.	49	
Барановъ Н. Г. съ племянникомъ	9	
Баскинъ А. М. и Файнбергъ Б. М.	25	
Баташовъ И. М.	11	
Баташовъ М. И.	13	
Бенардаки Д. Я. насл.	17	
Бiйчкрофтъ Ф. Э., нынѣ О-во Русскихъ к.-у. копей (см. допол. и изм.).	23	
Бобриковъ Д. П.	45	
Бобринская А. А. Графиня	57	
Богдановъ И. Е.	45	
Богоявленскiй Н. И. и К ^о	77	
Болтоносоевъ О. И.	49	
Бочарниковъ И. Г. бывш. Рубцова И. Ф. (см. доп. и изм.).	47	
Брадле И. И.	49	
Брянское О-во к.-у. копей	23	
Брянское О-во желѣзодѣлат. произв. 1, 7, 61, 71		
		Стр.
Булацель А. П.		43
Булгакова М. А.		9
Бѣлянское О-во кам.-уг. копей и дом. пе- чей		3, 23, 61
В.		
Вальяно М. С.		45
Вальяно П. А.		71
Барваропольское О-во к.-у. коп.		25
Вейерманъ П. Л.		49
Велитченко И. К.		25
Верискуновъ Д. С. и Бѣликовъ П. С. Т-во (Нынѣ Красельщикъ и К ^о , см. доп. и изм.).		49
Верхнеднѣпровское мет. О-во		63 и 81
Вильчуръ Я. О.		63
Виноградовъ Д. А.		45
Воеводзкiй С. Х.		13
Волконскiй, князь		73
Волошинъ С. Е.		77
Волынскiй М. Д.		25
Волынцевское О-во		25
О-во Выксунскихъ завод.		15
Г.		
Галковская Ю. А.		63
О-во заводовъ Гартмана		3
Генеральное О-во		5, 63
Гиль Р.		57
Гинзбургъ и Рошковскiй		25
Говоровъ В. И. (Нынѣ Иваненко Т. С., см. доп. и изм.).		45
Голова И. Д.		13
Голубовское Бер.-Богод. Горнопр. Т-во		25, 39
Государево-Байракское О-во		25
Гринъ Д. Я.		25
Громы насл.		13

Д.	Стр.
Денешевскій заводъ	71
Диканскій А. М. и Минухинъ Л. Б.	63
Фонъ-Дитмаръ Н. Ф.	25
Долгоруковъ А. С. князь Головинскій р.	77
Долгоруковъ А. С. князь Михайл. р. (нынѣ Ан. О-во Соед. к.-у. коп., см. доп.).	27
Дольватянцъ Н. С.	49
Донецкое О-во	5, 63
Донецко-Юрьевское О-во	3, 72, 73
О-во Донъ-Донецъ	45, 73
Древицкій И. Я.	39
О-во Дубовая Балка	63
Дубсь А. И.	25
Дьячковъ Н. С. и Бутовичъ Н. Г.	27, 45

Е.

Егоровъ Н. А.	45
Екатериновское О-во	41
О-во Екатеринославск. (Донец.) жел.-дѣл. и стал.-лит. зав.	1

Ж.

Жилловское О-во	27
О-во Желтая Рѣка	61

З.

Задонское О-во	73
Зеновичъ Х. М.	41

И.

Иваненко Т. С., бывш. Говорова (см. доп.).	45
Иванова Л. И.	27
Ивонинъ Н. П. и Тилькиевъ Т. А.	45
Изюмское О-во	27
Ильевъ А. М. и Синаискій Д. А.	63
Ирминское Т-во	27
О-во Истинскихъ мет. зав.	13
Ищенко С. Ф.	27, 43

К.

Каллоти О. П.	63
Каменьковичъ, Манзонъ и Голодецъ	63

	Стр
Каретникова А. съ С-мъ	27
Карлъ, рудникъ	45
Карнѣевъ Н. С.	45
Карповъ П. А.	27
Касфики О. И.	29
Катасоновъ Н. Г.	77
Кгаевскій С. С.	15
Керченское О-во	3, 71
Киселева М. И.	9
Кнорре Е. К.	77
Ковалевскій М. А. и Карпасъ М. Ю.	65
Ковшанлы Ш. О.	29
Коганъ-Бернштейнъ Д. Л. и Бродскій А. М.	65
О-во Коломенскаго завода	13, 15
Колачевскій С. Н.	65
Коноплянское к.-у. и мет. О-во	77
Константиновское О-во	7, 61
Копыловъ М. С.	29, 65
Кореневъ и Шипиловъ Т-во	29, 47
Коротковъ Д. Ф. и К ⁰ Ольг. р. (нынѣ Стахѣва Н. Д. и К ⁰ , см. доп.).	49
Кошкинъ И. С.	51
Кравцовъ	65
Краматорское мет. О-во	3, 29, 72 и 77
Красельщикъ И. Н. и К ⁰ (бывш. Верискуновъ и Бѣликовъ, см. доп.).	49
Красниковъ А. М.	27
О-во Криворогскихъ жел. рудъ, 1, 29, 61, 72	
Криворотовъ М. И.	9
Крымско-Донецкое О-во	29
Кузнецовъ П. Е.	29
Кукса И. Д. и Чурилинъ Н. И.	51
Кулаевъ Т.	59
Кури А. и К ⁰	51
Курме и К ⁰	29

Л.

Фонъ-Лаймингъ О. П.	47
Ланге П. и К ⁰ О-во трубо-прок. зав.	1
Лапинъ И. В.	77
Лаптевъ В. С.	65
Левестамъ А. Ю.	31, 47
Левитъ И. М. и С-я и Сенельниковъ Х. Я.	77

	Стр.
Лейбовъ М. Л. и Левинскій Я. Ю.	77
Леоменозовъ Е. К.	51
Лепешкина Н. В. и С-вья	81
Ломакинъ Г. С.	51
О-во Ломоватка	29
Лосевъ С. Е.	77
Луганско-Донецкое О-во	31
Любаровскій С. И.	65
Любимовъ, Сольве и К ⁰ , О-во	31

М.

Мальцевское Акц. О-во	9, 11
Марковъ А. В.	41, 51 и 77
Мартыненко Я. Е.	31
Масловъ Н. Б. и Фрицъ Г. М.	77
Мельниковъ А. С.	51
Мельниковъ К. В. насл.	7
Миллеръ В. и К ⁰	57
Миклашевскій М. И.	72 и 77
Минаевъ М. П. и К ⁰	31
Михайловское акц. горнозав. О-во	79
Михайловъ Н. И.	65
Монинъ Н. А. и Запорожченко И. В. (бывш. А. И. Скилюти).	79
Московское метал. О-во	11
Московское акц. О-во к.-у. копей	57
Московское стеклопромышл. О-во	57
Мосоловъ А. И.	9

Н.

Нахширо-Тквибульское горнопр. О-во	59
Недѣльскіе насл.	51
О-во Нижней Крынки	31
Никитовское О-во	31
Никополь-Маріупольское О-во	7, 65, 72
Нововъ П. Д.	31
Новороссійское О-во	7, 31, 65, 72
Нордфельдъ В. А. и Веловскій Р.	79

О.

Ованесовъ С. Б. и К ⁰	51
Ольховское О-во	3
Окромчедѣлова А. С. (см. дополн.)	31

	Стр.
Островецкое О-во	67
Оссуховскій А. Г. и Поляковъ М. Н. (см. доп.)	31
Отто В. А.	47
О-во Горн. завод. въ Олонецкомъ краѣ	17
О-во к.-у. копей въ Побѣденкѣ	57
О-во соед. кам.-уг. копей Ю. Р. (бывш. А. С. Долгорукова)	79
О-во разработки кам. соли и угля	33

П.

Павловско-Ровенецкій р. (нынѣ Шершеневича и К ⁰ , см. доп.).	53
Панкѣевъ Е. М. и Коганскій І. И.	33
Панченко И. С.	53
Парамоновы Бр. Торг. домъ	79
Пастуховъ Н. П.	5, 33, 41, 53, 72, 73
Перри Д. Г. и Браиловскій	67
Петровъ П. Ф.	11
Петровъ Ф. П.	11
Петро-Марьевское О-во	34
Подкопаевъ З. В. и Сивовъ Я. П.	51
Пожидаевъ З. В.	53
Полупаенко М. В. и Туткевичъ М. Я.	33
Поповъ И. Ф.	15
Поповъ П. Ф.	15
Прахій Я. С.	33
Прохорова С. Е.	41
Прохоровское О-во	41
Путиловское О-во	17

Р.

Радусевичъ С. С.	7
Рандичъ и К ⁰	67
О-во Рахмановка—Кривой Рогъ	61
Романихинъ Ѡ. Я. (нынѣ кн. З. Н. Юсу- повой).	79
Роттенбергъ Л. М.	33
Рубцовъ И. Ф. (нынѣ Бочарникова, см. доп.).	47
Русановъ А. С.	57
Русско-Бельгійское мет. О-во	7, 35, 67, 71
Русское О-во Пар. и Торг.	53
Русское О-во горнозавод. промышл.	41

	Стр.
Русско-Донецкое О-во	41
О-во Русскихъ к.-у. копей (бывш. Бйч- крофта, см. доп.)	23
О-во Русскій Провидансъ	5, 53, 63, 71, 72
О-во Русскихъ Трубопрокатн. зав.	3 и 81
Рутченко Н. В.	33
Рутченковское О-во	33, 41
Рыбинъ М. И.	13
Рыковское О-во	41

С.

Сагировы (нынѣ Х. К. Сагировъ съ С-ми)	53
Сахаровъ В. П. и К ⁰	35
Севрюговы Бр.	55
Сѣв.-Вост.-Донецкое О-во	35
Семковъ и К ⁰	73
Сивовъ Я. П.	79
Синаревскій М. М.	43
Скарбинскій С. Ф.	35
Скаржинскій В. П.	79
Скиліоти А. І. (нынѣ Монинъ и Запорож- ченко, см. доп.)	47
Слатинъ С. П.	53
Сокольскій Л.	79
О-во Сталь	17
Стахѣевъ Н. Д. и К ⁰ (бывш. Короткова, см. допол.)	49
Степановъ А. А.	43
Степановъ И. О.	35
Стояновскій В. И.	47
Стрижиченко И. П.	35

Т.

Таганрогское О-во.	5, 69, 71
О-во Ташина завода	15
Терещенко И. Н.	35
Титовъ Г. С. и Симоновичъ С. И.	47
Тквибульское О-во к.-у. и брик. произв.	59
Толстиковъ А. Я. и Конжуковъ Д. П. Т-во Аннинскихъ копей	35
Толстиковъ А. Я. Ново-Александр. р.	35

	Стр.
Торецкое Анон. О-во	81
О-во Тульскихъ дом. печей	9, 11

У.

Успенское О-во	37
Успенскій Л. П.	37, 79
Утякова А. Л.	59
Утяковъ В. Н.	59
Ушаковское Горнопр. Т-во	37

Ф.

Файнштейнъ В. Н.	37
Фетисовъ В.	55
Фоминъ В. Д.	55
Франко-Русское О-во	43
Фрицъ Г. М. Григор. р.	37
Фрицъ Г. М. и Бр. Кауфманъ	37
Фромандіеръ М. Н.	43

Х.

Хараджаевъ А. Д.	43
Хомяковъ Д. А.	57
Хотомлянскій	69

Ц.

Цыплаковыхъ и Лабунскаго Т-во	11
---	----

Ч.

Чайкинъ А. П.	37
Черновы Бр.	13
Чертовъ А. В.	55
Чесноковъ Г. М.	37
Чеча В. Ф.	37 и 79

Ш.

Шапошникова А. И.	55
Шейерманъ В. Е.	72

	Стр.
Шершеневичъ Г. I. и К ⁰ (см. Павловско-Ровенецкій р. въ дополн.)	53
Широковское О-во кокс. печей	79
Шнуренко Я. Л. и Инжечекъ И. А.	37
Шульгина М. А.	79
Шушпановъ Г. И.	55

Э.

Эмельчинскій заводъ	71
Эрдели С. А. и Нѣжинскій А. С.	47

Ю.

	Стр
Южно-Русское Днѣпровское О-во	1, 39, 69
Южно-Русское О-во кам.-уг. промышленности	39, 43, 72 и 79
Южное Горнопромыш. О-во	69, 71
Юсупова З. Н. княгиня, гр. Сумарокова-Эльстонъ быв. Романихина	79

Я.

Ягоденскій заводъ	71
Яковенко И. П.	47



ИЗДАНИЯ

Совѣта Съѣзда горнопромышленниковъ юга Россіи.

Труды XXV Съѣзда горнопромышленниковъ юга Россіи. Томъ I (отчетъ предсѣдателя, протоколы, доклады). Цѣна 3 р.; — томъ II (отчеты). Цѣна 1 р. 50 к.

1. *Н. Ф. фонъ-Дитмаръ*. Дѣятельность доменныхъ и передѣльныхъ заводовъ юга Россіи за 1-е полугодіе 1899 г. и предполагаемое производство металловъ и потребление сырыхъ матеріаловъ заводами юга Россіи въ 1900 г. Цѣна 50 коп.

2. — Дѣятельность доменныхъ и передѣльныхъ заводовъ юга Россіи за 1899 годъ и предполагаемое производство металловъ и потребление сырыхъ матеріаловъ заводами юга Россіи въ 1901 г. Цѣна 50 к.

3. — Къ вопросу о недостаткѣ рабочихъ на каменноугольныхъ копяхъ Донецкаго бассейна. Цѣна 15 к.

4. — О расширеніи существующихъ и объ открытіи новыхъ штейгерскихъ школъ и школъ десятниковъ. Цѣна 20 к.

5. — Выработка способа земскаго обложенія каменноугольныхъ копей, горныхъ заводовъ и промысловъ. Цѣна 20 к.

6. — Ежемѣсячная статистика каменноугольной промышленности въ Донецкомъ бассейнѣ и въ Западной, Уральской, Замосковной и Кавказской горныхъ областяхъ за первые 8 мѣсяцевъ 1900 г. Цѣна 1 р.

7. *Н. С. Авдаковъ*. Современное положеніе желѣзнодорожной и желѣзной промышленности на югѣ Россіи. Цѣна 20 к.

8. — Объ улучшеніи быта рабочихъ на каменноугольныхъ копяхъ южной Россіи. Цѣна 20 к.

9. *Е. Н. Таскинъ*. Горнопромышленная карта Донецкаго бассейна въ масштабѣ 10 вер. въ 1 д. Цѣна въ переплетѣ 5 руб.

10. — Альбомъ фототипій съ бывшихъ на Парижской выставкѣ фотографическихъ снимковъ каменноугольныхъ шахтъ Донецкаго бассейна. Цѣна 3 руб.

11. — Paris. Exposition universelle 1900. L'industrie houillère du Bassin du Donetz (Russie Méridionale). Всемирная выставка 1900 г. въ Парижѣ. Угольная промышленность Донецкаго бассейна. Цѣна 1 руб.

12. *Р. Ф. Зивертъ*. Отчетъ о командировкѣ въ Австрію для изученія устройства и способа изслѣдованія гремучихъ газовъ на испытательной станціи въ Mährisch-Ostrau. Цѣна 1 руб.

13. *Л. Г. Рабиновичъ*. Проектъ Устава Общества взаимнаго страхованія каменноугольныхъ и антра-

цитныхъ предпріятій южной и юго-восточной горныхъ областей Россіи отъ несчастныхъ случаевъ съ ихъ рабочими и служащими. Цѣна 30 к.

14. *Статистическое Бюро Совѣта Съѣзда*. Статистика акціонернаго дѣла въ Россіи. Выпускъ I. 1899 г. Цѣна 1 руб.

15. — Тоже. Выпускъ II. 1-е пол. 1900 г. Цѣна 1 р.

16. — Матеріалы по вопросу о портахъ, пристаняхъ и вообще объ отношеніи южной горной промышленности къ водянымъ путямъ сообщенія. Цѣна 50 к.

17. — Статистическій сборникъ по горнозаводской промышленности южной Россіи, другихъ районовъ и иностранныхъ государствъ въ 1897 и 1898 г.г. Цѣна 50 к.

18. — Земство и горная промышленность южной Россіи. Цѣна 50 коп.

19. — Донецкій бассейнъ за XXV лѣтъ. Графическія таблицы. Цѣна 50 коп.

20. — Атласъ по горнозаводской статистикѣ Россіи и иностранныхъ государствъ. Выпускъ I. Производство и потребление. Цѣна 3 руб.

21. — Графическія таблицы по каменноугольной промышленности Россіи и по горной и горнозаводской промышленности Донецкаго бассейна. Цѣна 75 коп.

22. — Желѣзнодорожная промышленность Криворогскаго и Керченскаго районовъ въ 1900 г. Изд. 1901 г. Цѣна 50 коп.

23. — Статистика акціонернаго дѣла въ Россіи. Выпускъ 3-й, 1901 г. Цѣна 1 руб.

24. — Списокъ горныхъ и горнозаводскихъ фирмъ южной Россіи и другихъ районовъ Россіи. Цѣна 1 руб.

Правила о котельномъ сборѣ. Цѣна 20 коп.

Правила перевозки минеральнаго топлива, руды, флюсовъ и соли изъ горнозаводскаго района юга Россіи. Цѣна 20 коп.

Правила о продолжительности и распредѣленіи рабочаго времени на горныхъ заводахъ и промыслахъ. Цѣна 20 коп.

Временныя правила объ употребленіи взрывчатыхъ матеріаловъ при горныхъ работахъ. Цѣна 20 к.

Инструкція по надзору за частной горной промышленностью. Изд. 1901 г. Цѣна 50 коп.

Сборникъ законоположеній о надзорѣ за благоустройствомъ и порядкомъ на частныхъ горныхъ заводахъ и промыслахъ, о наймѣ рабочихъ на эти заводы и промыслы, а также о правахъ и обязанностяхъ завѣдующихъ и лицъ, отвѣтственныхъ за веденіе горныхъ разработокъ. Цѣна 50 коп.

ПЕЧАТАЮТСЯ: Сборникъ статистическихъ свѣдѣній о горной промышленности юга Россіи въ 1899 г.

Сборникъ статистическихъ свѣдѣній о желѣзной промышленности юга Россіи въ 1900 г.

Статистическія таблицы о горной и горнозаводской промышл. Россіи и иностр. государствъ.

Сборникъ законоположеній и правит. распоряженій, касающихся горнаго и горнозаводскаго дѣла въ Россіи.

Всѣ эти изданія продаются въ канцеляріи Совѣта Съѣзда (Харьковъ, Сумская, № 18) и въ книжныхъ магазинахъ „Новаго Времени“, Дредера, „Южнаго Края“, Брейтигама (Харьковъ),
О. Н. Поповой и В. М. Попова (С.-Петербургъ).

460-1 в. Кану

