

А. 1685

МИНИСТЕРСТВО ТОРГОВЛИ И ПРОМЫШЛЕННОСТИ.
ОТДѢЛЪ ПРОМЫШЛЕННОСТИ.



30209

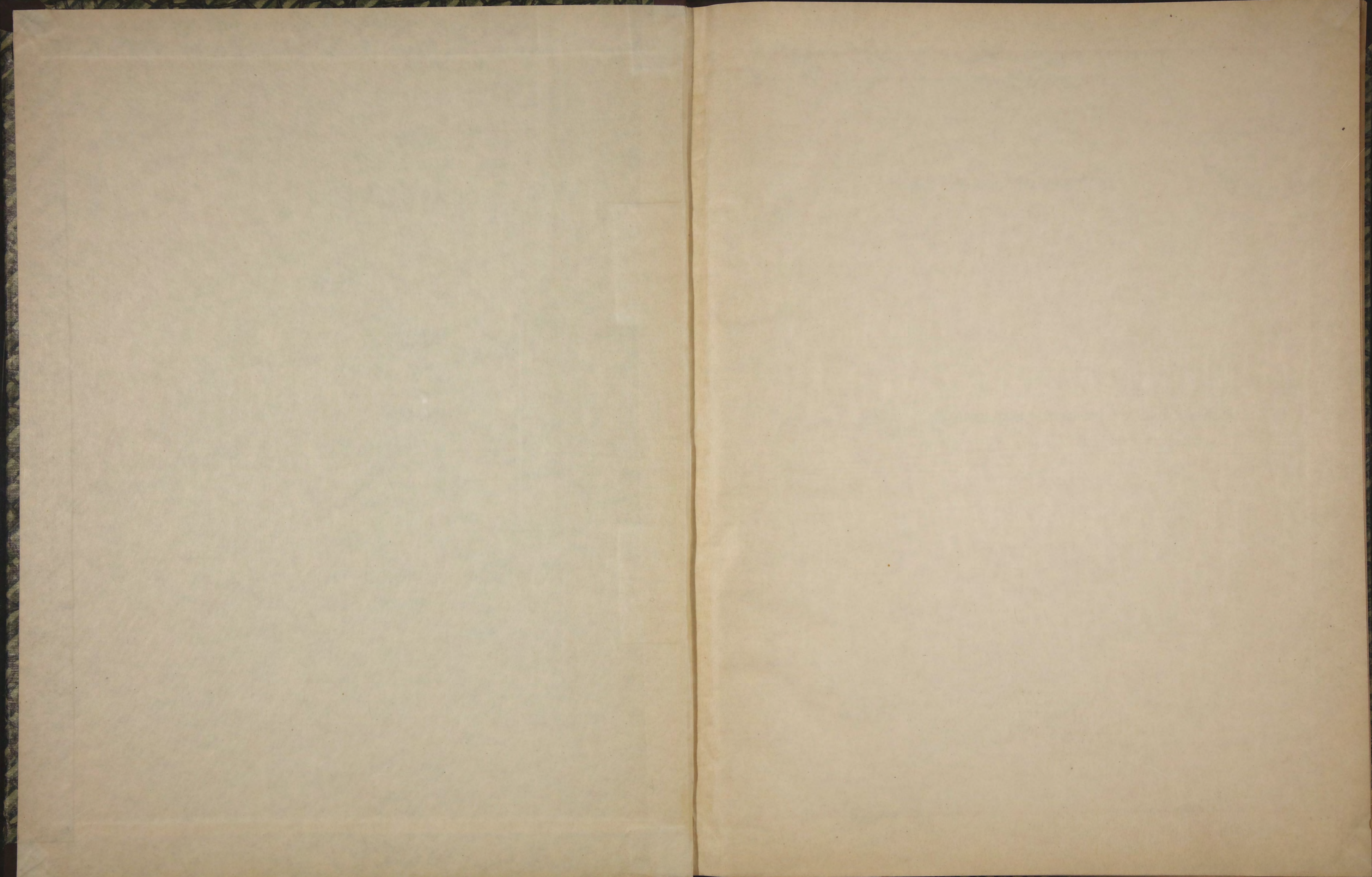
Матеріалы по пересмотру рабочаго законодательства.

ДАННЫЯ
О ПРОДОЛЖИТЕЛЬНОСТИ РАБОЧАГО ВРЕМЕНИ
ЗА 1904 И 1905 ГОДА.

С.-ПЕТЕРБУРГЪ.

Типографія В. Ф. Киршбаума, въ д. М-ва Финансовъ, на Дворц. площ.

1908.



А. 1685.

МИНИСТЕРСТВО ТОРГОВЛИ И ПРОМЫШЛЕННОСТИ.

ОТДѢЛЪ ПРОМЫШЛЕННОСТИ.



Материалы по пересмотру рабочего законодательства.

~~30207~~

Данные о продолжительности рабочего времени за 1904 и 1905 г.

14 Декабря 1906 года СВСР

43580

Выработка программъ собиранія данныхъ о продолжительности рабочаго времени, а также разработка ихъ и настоящая предварительная сводка выполнены, подъ общимъ руководствомъ Члена Дѣлопроизводителя Главнаго по фабричнымъ и горнозаводскимъ дѣламъ Присутствія О. В. Фомина, чинами Дѣлопроизводства Главнаго Присутствія и Отдѣленія кассъ горнаго вѣдомства, причемъ непосредственно наблюдали за разработкой и сводкой упомянутыхъ данныхъ, а равнымъ образомъ принимали наиболѣе дѣятельное участіе въ самой работѣ — Н. А. Зайцевскій, Г. Е. Калининъ и В. В. Громанъ.

Настоящее издание представляет собою сводку данных о продолжительности и распределении рабочего времени, собранных Отделом Промышленности и Горным Департаментом через чинов фабричного и горного надзора летом 1905 года.

Вышеупомянутыя данныя приурочены къ 1 июля 1904 г. и къ 1 июля 1905 г., за исключеніемъ заведеній, дѣйствующихъ лишь въ опредѣленные періоды года; для этихъ заведеній собранныя данныя характеризуютъ послѣдній, передъ вышеуказанными сроками, операціонный періодъ.

Въ виду значительной громоздкости собраннаго и обработаннаго уже въ Отдѣлѣ Промышленности матеріала, касающагося продолжительности рабочего времени, и невозможности, по условіямъ времени и имѣвшимъ въ распоряженіи Отдѣла средствъ, подготовить весь матеріалъ къ печати, въ настоящемъ изданіи пришлось ограничиться приведеніемъ лишь свѣдѣній о среднемъ количествѣ рабочихъ часовъ въ теченіе сутокъ, а также въ теченіе двухъ послѣдовательныхъ недѣль, отбросивши болѣе подробныя данныя о группировкѣ рабочихъ по различной продолжительности рабочего времени въ теченіе сутокъ.

Составъ настоящаго изданія въ общемъ можетъ быть охарактеризованъ нижеслѣдующей схемой вошедшихъ въ него таблицъ:

Г.

Таблицы продолжительности рабочего времени въ промышленныхъ заведеніяхъ, подвѣдомственныхъ фабричной инспекціи.

А.

Стран.

Рабочіе, подвѣдомственные фабричной инспекціи, за исключеніемъ рабочихъ, занятыхъ «вспомогательными» работами (ст. 14 Правиль 20 сентября 1897 г., Собр. узак. ст. 1425), и такихъ, росписанія рабочего времени коихъ не подходятъ подъ обычные типы.	3—25
Итоги данныхъ о рабочихъ, подвѣдомственныхъ фабричной инспекціи, кромѣ рабочихъ, занятыхъ работами «вспомогательными», и такихъ, росписанія рабочего времени которыхъ не подходятъ подъ обычные типы	26—27

Б.

Рабочіе, подвѣдомственные фабричной инспекціи, росписанія рабочего времени коихъ не подходятъ подъ обычные типы, за исключеніемъ «вспомогательныхъ» рабочихъ	28
--	----

В.

Рабочіе, подвѣдомственные фабричной инспекціи, занятые работами «вспомогательными» (ст. 14 Правиль 20 сентября 1897 г., Собр. узак. ст. 1425), кромѣ тѣхъ, росписанія рабочего времени которыхъ не подходятъ подъ обычные типы	29—49
Итоги данныхъ о рабочихъ, подвѣдомственныхъ фабричной инспекціи, занятыхъ работами «вспомогательными», кромѣ тѣхъ, росписанія рабочего времени которыхъ не подходятъ подъ обычные типы.	50—51

Г.

Рабочіе, подвѣдомственные фабричной инспекціи, занятые вспомогательными работами, росписанія рабочего времени коихъ не подходятъ подъ обычные типы	52
--	----

II.

Таблицы продолжительности рабочего времени въ предприятияхъ, подвѣдомственныхъ горному надзору.

	стр.
А.	
Рабочіе, подвѣдомственные горному надзору, за исключеніемъ рабочихъ, занятыхъ работами «вспомогательными» (ст. 14 Правиль 8 декабря 1897 г., Собр. узак. ст. 1905) и такихъ, росписанія рабочего времени коихъ не подходятъ подъ обычные типы.	53—57
Б.	
Рабочіе, подвѣдомственные горному надзору, росписанія рабочего времени коихъ не подходятъ подъ обычные типы, за исключеніемъ «вспомогательныхъ» рабочихъ.	58
В.	
Рабочіе, подвѣдомственные горному надзору, занятые «вспомогательными» работами (ст. 14 Правиль 8 декабря 1897 г., Собр. узак. ст. 1905), кромѣ тѣхъ, росписанія рабочего времени которыхъ не подходятъ подъ обычные типы	59—63
Г.	
Рабочіе, подвѣдомственные горному надзору, занятые вспомогательными работами, росписанія рабочего времени коихъ не подходятъ подъ обычные типы	64

III.

Таблицы, показывающія число нерабочихъ дней въ промышленныхъ заведеніяхъ, подвѣдомственныхъ фабричной инспекціи.

А.	
Рабочіе, подвѣдомственные фабричной инспекціи, за исключеніемъ рабочихъ, занятыхъ «вспомогательными» работами (ст. 14 Правиль 20 сентября 1897 г., Собр. узак., ст. 1425).	65—84
1.	
Распределеніе числа нерабочихъ дней по отдѣльнымъ производствамъ	65—76
2.	
Распределеніе числа нерабочихъ дней по отдѣльнымъ районамъ	77—83
Итоги данныхъ о рабочихъ, подвѣдомственныхъ фабричной инспекціи, кромѣ рабочихъ, занятыхъ работами «вспомогательными».	84
Б.	
Рабочіе, подвѣдомственные фабричной инспекціи, занятые работами «вспомогательными» (ст. 14 Правиль 20 сентября 1897 г., Собр. узак. ст. 1425)	85—104
1.	
Распределеніе числа нерабочихъ дней по отдѣльнымъ производствамъ.	85—96
2.	
Распределеніе числа нерабочихъ дней по отдѣльнымъ районамъ	97—103
Итоги данныхъ о рабочихъ, подвѣдомственныхъ фабричной инспекціи, занятыхъ работами «вспомогательными»	104

IV.

Таблицы, показывающія число нерабочихъ дней въ предприятияхъ, подвѣдомственныхъ горному надзору.

А.	
Рабочіе, подвѣдомственные горному надзору, за исключеніемъ рабочихъ, занятыхъ «вспомогательными» работами (ст. 14 Правиль 8 декабря 1897 г., Собр. узак. ст. 1905)	105—112
1.	
Распределеніе числа нерабочихъ дней по отдѣльнымъ производствамъ.	105—108
2.	
Распределеніе числа нерабочихъ дней по отдѣльнымъ районамъ.	109—111
Итоги данныхъ о рабочихъ, подвѣдомственныхъ горному надзору, кромѣ рабочихъ, занятыхъ работами «вспомогательными»	112
Б.	
Рабочіе, подвѣдомственные горному надзору, занятые работами «вспомогательными» (ст. 14 Правиль 8 Декабря 1897 г. Собр. узак. ст. 1905).	113—120
1.	
Распределеніе числа нерабочихъ дней по отдѣльнымъ производствамъ	113—115
2.	
Распределеніе числа нерабочихъ дней по отдѣльнымъ районамъ.	117—119
Итоги данныхъ о рабочихъ, подвѣдомственныхъ горному надзору, занятыхъ работами «вспомогательными»	120

Въ вышеупомянутыхъ таблицахъ данныя, относящіяся къ 1904 году, напечатаны прямымъ шрифтомъ, а относящіяся къ 1905 году—курсивомъ.

При пользованіи таблицами I и II продолжительности рабочаго времени надлежитъ имѣть въ виду:

1) Въ расчеты введено исключительно лишь «рабочее время» (ст. 156² по прод. Уст. промышл.), полагающееся по договорному росписанію, сверхурочныя же работы во вниманіе не приняты.

2) Всѣ рабочіе (особо мужчины, женщины, подростки и малолѣтніе) разбиты на группы по производствамъ согласно классификаціи, принятой бывшимъ Департаментомъ Торговли и Мануфактуръ и Департаментомъ Горнымъ, и въ каждомъ производствѣ—по способу веденія работъ однимъ комплектомъ рабочихъ, двумя послѣдовательными смѣняющимися комплектами, тремя комплектами и т. д. (рубрики «1 комплектъ», «2 комплекта» и т. д.).

3) Данныя о рабочихъ, росписанія рабочаго времени коихъ не подходятъ подъ обычные типы, внесены въ особыя дополнительные таблицы (Б и Г), причемъ въ нихъ не указано вовсе среднее число часовъ въ 1 день (см. ниже п. 6), такъ какъ число это для названныхъ рабочихъ не имѣетъ значенія и затемнило бы смыслъ соотвѣствующихъ данныхъ для прочихъ рабочихъ. Сюда относятся, между прочимъ, данныя о работахъ, производимыхъ нѣсколькими комплектами рабочихъ, смѣняющимися по такому росписанію, что въ разные дни недѣли каждому комплекту приходится работать разное число часовъ а въ иные дни (въ нѣкоторыхъ заведеніяхъ) даже вовсе не участвовать въ производствѣ. Такъ напримѣръ, на одномъ изъ стеклянныхъ заводовъ Орловской губерніи стекловары работаютъ тремя комплектами такимъ образомъ, что послѣ 12-часовой работы они пользуются 24 часами отдыха, или же холявные мастера работаютъ при непрерывно дѣйствующихъ печахъ пятью комплектами по 6 часовъ, причемъ каждый комплектъ послѣ этихъ 6 часовъ работы отдыхаетъ 24 часа, въ теченіе которыхъ онъ обязанъ отобрать холявы, на что требуется около 2 часовъ.

4) Для полученія числа «часо-рабочихъ» въ 2 недѣли рабочіе данной группы подраздѣлялись такимъ образомъ, чтобы въ составъ каждой подгруппы входили рабочіе, имѣющіе одно и то же число рабочихъ часовъ въ 2 недѣли, и затѣмъ число рабочихъ каждой подгруппы умножалось на соотвѣтствующее число часовъ; сумма такихъ произведеній и представляетъ собою число часо-рабочихъ для всей-данной группы.

5) Числа, показанныя въ столбцахъ, озаглавленныхъ «среднее число часовъ за 2 недѣли», получены дѣленіемъ соотвѣтствующаго числа «часо-рабочихъ» на число рабочихъ.

6) Среднее число рабочихъ часовъ въ 1 день получено такимъ же способомъ, какъ и среднее число часовъ въ 2 недѣли, причемъ въ расчетъ для каждого рабочаго принято число рабочихъ часовъ лишь въ такой будній день, когда (субботы, кануны праздниковъ) не полагается сокращеннаго рабочаго времени. Такимъ образомъ числа, показанныя въ столбцахъ «число рабочихъ часовъ въ 1 день» только для однокомплектныхъ работъ имѣютъ абсолютное значеніе, для работъ же въ 2 или нѣсколько комплектовъ значеніе это въ нѣкоторыхъ случаяхъ лишь условно, какъ напримѣръ, въ случаяхъ, когда смѣняющіеся комплекты въ одинъ и тотъ же день работаютъ не одинаковое число часовъ и въ то же время въ этихъ комплектахъ неодинаковое число рабочихъ.

При пользованіи таблицами III и IV, показывающими число нерабочихъ дней въ теченіе года, слѣдуетъ руководствоваться нижеслѣдующимъ:

1) Всѣ рабочіе разбиты на группы по производствамъ, согласно классификаціи, принятой бывшимъ Департаментомъ Торговли и Мануфактуръ и Департаментомъ Горнымъ. При этомъ дальнѣйшее подраздѣленіе на мужчинъ, женщинъ, подростковъ и малолѣтнихъ, а также по способу веденія работъ на комплекты въ этихъ таблицахъ опущено, такъ какъ число нерабочихъ дней въ данномъ промышленномъ предпріятіи обыкновенно бываетъ общее для всѣхъ рабочихъ. Но за то въ таблицахъ III и IV приводятся еще данныя,

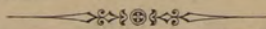
показывающія число нерабочихъ дней въ каждой группѣ производствъ для отдѣльныхъ географическихъ раіоновъ.

2) Для полученія выводовъ о количествѣ нерабочихъ дней, болѣе или менѣе соответствующихъ общепринятымъ въ промышленныхъ предпріятіяхъ нормамъ, данныя, представляющія собою рѣзкія отступленія отъ послѣднихъ, выдѣлены особо. Къ ихъ числу относятся свѣдѣнія о числѣ рабочихъ, занятыхъ въ сезонныхъ производствахъ, а также о числѣ рабочихъ, у которыхъ менѣе 48 и больше 100 нерабочихъ дней въ году. Данныя о рабочихъ, число нерабочихъ дней которыхъ колеблется въ предѣлахъ отъ 48 до 100, разбиты на 5 подгруппъ, въ зависимости отъ числа нерабочихъ дней (отъ 48 до 60, отъ 61 до 70, отъ 71 до 80, отъ 81 до 90 и отъ 91 до 100).

3) Для полученія общаго числа нерабочихъ дней рабочіе данной группы подраздѣлялись такимъ образомъ, чтобы въ составъ каждой подгруппы входили рабочіе, имѣющіе одно и то же число нерабочихъ дней въ году, и затѣмъ число рабочихъ каждой подгруппы умножалось на соответствующее число нерабочихъ дней; сумма такихъ произведеній и представляетъ собою число нерабочихъ дней данной подгруппы.

4) Итожныя цифры, показанныя въ столбцахъ, озаглавленныхъ «итогъ общаго числа нерабочихъ дней въ году» и «числа рабочихъ», представляютъ собою результатъ сложенія соответствующихъ чиселъ вышеупомянутыхъ 5 подгруппъ; при этомъ путемъ дѣленія итожной цифры общаго числа нерабочихъ дней въ году на итожную цифру числа рабочихъ получено «среднее число нерабочихъ дней въ году для одного рабочаго».

Нѣкоторое несоответствіе данныхъ о числѣ рабочихъ и заведеній, помѣщенныхъ въ таблицахъ, показывающихъ продолжительность рабочаго времени, съ тѣми же данными таблицъ, показывающихъ число нерабочихъ дней, объясняется тѣмъ, что не во всѣхъ поступившихъ съ отдѣльныхъ промышленныхъ предпріятій бланкахъ затребованныя свѣдѣнія были одинаково полно и правильно составлены, причемъ не всегда имѣлась возможность получить дополнительныя данныя для восполненія оказавшихся пробѣловъ и исправленія замѣченныхъ ошибокъ; такимъ образомъ нѣкоторые изъ бланковъ, вошедшіе въ обработку матеріаловъ по продолжительности рабочаго времени, не могли быть использованы для таблицъ о нерабочихъ дняхъ и наоборотъ.



I.

Таблицы продолжительности рабочаго времени въ промышленныхъ заведеніяхъ, подвѣдомствен- ныхъ фабричной инспекціи.

A.

Рабочіе, подвѣдомственные фабричной инспекціи, за исключеніемъ рабочихъ, занятыхъ «вспомогательными» работами (ст. 14 Правиль 20 Сентября 1897 г., Собр. узак. ст. 1425), и такихъ, росписанія рабочаго времени коихъ не подходятъ подъ обычные типы.

Группа производств № 1.

Table with 3 main sections: 1 КОМПЛЕКТЪ, 2 КОМПЛЕКТА, 3 КОМПЛЕКТА. Each section contains columns for gender (Мужчинъ, Женщинъ и подростковъ, Малолѣтнихъ) and various metrics like number of workers, hours, and average productivity.

Группа производств № 2.

Table with 3 main sections: 1 КОМПЛЕКТЪ, 2 КОМПЛЕКТА, 3 КОМПЛЕКТА. Each section contains columns for gender (Мужчинъ, Женщинъ и подростковъ, Малолѣтнихъ) and various metrics like number of workers, hours, and average productivity.

Б.

Рабочіе, подвѣдомственные фабричной инспекціи, расписанія рабочаго времени коихъ не подходятъ подъ обычные типы, за исключеніемъ „вспомогательныхъ“ рабочихъ.

Производство.		М у ж ч и н ъ.				Женщинъ и подростковъ.				Малолѣтнихъ.			
		Число заведе-ній.	И Т О Г И.		Среднее число часовъ за 2 нед.	Число заведе-ній.	И Т О Г И.		Среднее число часовъ за 2 нед.	Число заведе-ній.	И Т О Г И.		Среднее число часовъ за 2 нед.
№№	Часо-рабочихъ за 2 недѣли.		Рабочихъ.	Часо-рабочихъ за 2 недѣли.			Рабочихъ.	Часо-рабочихъ за 2 недѣли.			Рабочихъ.		
Наименованіе.	№№												
Стеклоплавильное	171	17	142341	1445	99,3	10	27186,5	276	98,5	4	19671	252	78,1
		17	148293	1509	83,1	10	36698	387	94,8	4	20744	284	73,0
Кирпичное	183	1	720	6	120	2	1080	9	120	—	—	—	—
		2	1440	12	120	2	1080	9	120	—	—	—	—
Винокурное	241	—	—	—	—	—	—	—	—	—	—	—	—
		1	2552	26	98,1	—	—	—	—	—	—	—	—
Опрѣсненіе морской воды	252	1	1680	15	112	—	—	—	—	—	—	—	—
		—	—	—	—	—	—	—	—	—	—	—	—
Азотной кислоты	255	1	2052	18	114	—	—	—	—	—	—	—	—
		1	3078	27	114	—	—	—	—	—	—	—	—
Смоло-скипидарное	274	1	468	4	117	—	—	—	—	—	—	—	—
		1	468	4	117	—	—	—	—	—	—	—	—
Свѣтительнаго газа	275	1	742	6	123,7	—	—	—	—	—	—	—	—
		1	742	6	123,7	—	—	—	—	—	—	—	—
Нефтяныхъ продуктовъ	276	1	12560	112	112,2	1	1456	13	112	—	—	—	—
		1	12330	110	111,1	1	672	6	112	—	—	—	—
Итого	—	—	160593	1606	99,8	—	29722,5	298	99,8	—	19671	252	78,1
		—	168903	1694	99,7	—	38450	402	95,6	—	20744	284	73,0

В.

Рабочіе, подвѣдомственные фабричной инспекціи, занятые работами „вспомогательными“ (ст. 14 Правиль 20 Сентября 1897 г., Собр. узак. ст. 1425), кромѣ тѣхъ, росписанія рабочего времени которыхъ не подходятъ подъ обычные типы.

Группа производств № 1.

Производство.		Работа 1-мъ комплектъ.												Работа 2-мя комплектами.						Работа 3-мя комплектами.																					
		М у ж ч и н ь.				Женщинъ и подростковъ.				Малолѣтнихъ.				М у ж ч и н ь.			Женщинъ и подростковъ.			М у ж ч и н ь.			Женщинъ и подростковъ.																		
Наименованіе.	№№	Число заведеній.	Часо-рабочихъ за 2 недѣли.	Рабо-чихъ.	Среднее число часовъ за		Число заведеній.	Часо-рабочихъ за 2 недѣли.	Рабо-чихъ.	Среднее число часовъ за		Число заведеній.	Часо-рабочихъ за 2 недѣли.	Рабо-чихъ.	Среднее число часовъ за		Число заведеній.	Часо-рабочихъ за 2 недѣли.	Рабо-чихъ.	Среднее число часовъ за		Число заведеній.	Часо-рабочихъ за 2 недѣли.	Рабо-чихъ.	Среднее число часовъ за																
					2 нед.	1 день.				2 нед.	1 день.				2 нед.	1 день.				2 нед.	1 день.				2 нед.	1 день.	2 нед.	1 день.	2 нед.	1 день.											
Ватное	1	29 32	18474 18839	137 141	134,9 133,6	11,4 11,3	2 1	265 135	2 1	132,5 135,0	11,3 11,5	— —	— —	— —	— —	— —	13 7	9191 8364	70 66	131,3 126,7	11,2 10,5	— —	— —	— —	— —	— —	— —	— —													
Бумагопрядильное обыкновенное	2	26 27	138402 131677	1056 1008	131,1 130,6	11,3 11,2	10 10	28004 31564	209 245	134,0 124,8	11,4 10,8	— —	— —	— —	— —	— —	15 15	78776,5 71780,5	675 627	116,7 114,5	9,9 9,6	3 3	8184 11184	76 107	107,7 104,5	9,0 9,0	2 2	9156 6216	107 72	85,6 86,3	8,0 8,0	— —	— —	— —	— —						
Вигонепрядильное	3	5 5	8961 13304	67 102	133,8 130,4	11,4 11,0	2 2	4995 4635	37 35	135,0 132,4	11,5 11,2	— —	— —	— —	— —	— —	3 3	2395 2353	21 21	114,1 112,1	9,4 9,2	— —	— —	— —	— —	— —	— —	— —	— —	— —	— —	— —	— —	— —							
Бумагокрутильное (ниточное)	5	7 7	12403 13925	94 113	131,9 133,2	10,5 11,6	— —	— —	— —	— —	— —	— —	— —	— —	— —	— —	— —	1 1	1528 1528	11 11	138,9 138,9	10,9 10,9	— —	— —	— —	— —	— —	— —	— —	— —	— —	— —	— —	— —							
Бумаготкацкое	6	84 86	365051,5 351246	2755 2806	132,5 135,2	11,2 10,9	14 15	36328 36022	273 281	133,1 128,2	11,3 10,9	1 —	— 279	— 3	93 —	— —	— —	58 55	220329 214533	1796 1834	122,7 117,0	10,3 9,8	5 5	3816 4032	35 27	109,0 109,0	9,1 9,1	3 3	1098 2508	11 26	99,8 96,5	8,0 8,0	— —	— —	— —	— —					
Плксорьзное	7	2 2	828 828	6 6	138,0 138,0	11,8 11,8	— —	— —	— —	— —	— —	— —	— —	— —	— —	— —	— —	— —	— —	— —	— —	— —	— —	— —	— —	— —	— —	— —	— —	— —	— —	— —	— —	— —							
Бумагоотбѣльное	8	1 1	270 142	2 1	135,0 142,0	11,5 12,0	— —	— —	— —	— —	— —	— —	— —	— —	— —	— —	— —	2 1	1290 730	9 5	143,3 146,0	12,0 12,0	— —	— —	— —	— —	— —	— —	— —	— —	— —	— —	— —	— —							
Бумагокрасильное	9	29 31	19299 19876	144 158	134,0 125,8	11,5 10,6	1 2	810 1495	6 12	135,0 123,8	11,5 10,5	— —	— —	— —	— —	— —	— —	5 6	6995 11788	55 95	127,2 124,0	10,7 10,4	— —	— —	— —	— —	— —	— —	— —	— —	— —	— —	— —	— —							
Ситценабивн. и платочно-набивное	10	7 8	4134 8480	31 63	135,4 134,6	11,4 11,5	2 2	2168 4739	17 36	127,5 131,6	10,5 11,0	— —	— —	— —	— —	— —	— —	— —	— —	— —	— —	— —	— —	— —	— —	— —	— —	— —	— —	— —	— —	— —	— —	— —							
Отдѣлочное (аппретурное)	11	17 18	38137 41456	307 334	124,2 124,1	10,4 10,4	2 2	23472 32256	180 260	130,4 124,1	10,9 10,3	— —	— —	— —	— —	— —	— —	6 6	4699 5863	36 45	130,5 130,3	11,1 10,9	— —	— —	— —	— —	— —	— —	— —	— —	— —	— —	— —	— —							
Граверное (при ситценабивныхъ фабрикахъ)	12	1 1	135 135	1 1	135,0 135,0	11,5 11,5	— —	— —	— —	— —	— —	— —	— —	— —	— —	— —	— —	— —	— —	— —	— —	— —	— —	— —	— —	— —	— —	— —	— —	— —	— —	— —	— —	— —							
Вспомогат. рабочіе, обслуживающіе нѣсколько производствъ группы 1.	—	163 162	1366438,4 1263562	10486 10136	130,3 124,7	11,1 10,7	49 46	75254 74967	590 615	127,5 121,9	10,8 10,7	6 5	— 5134	— 65	— 79,1	— 76,9	— —	80 80	457897,5 443733	3716 3697	123,2 120,0	10,3 10,0	6 6	18330 19732	171 184	107,2 107,2	9,0 9,0	19 21	31256,8 52904,8	310 532	100,8 99,4	8,0 8,0	1 1	1440 2592	15 26	96,0 96,0	8,0 8,0	— —	— —	— —	— —

Группа производств № 6.

Производство.		Работа 1-мъ комплектомъ.														Работа 2-мя комплектами.								Работа 3-мя комплектами.												
		Мужчинъ.				Женщинъ и подростковъ.				Малолѣтнихъ.						Мужчинъ.				Женщинъ и подростковъ.				Мужчинъ.				Женщинъ и подростковъ.								
		Наименованіе.	№№	Число заведеній.	Часо-рабочихъ за 2 нед.	Рабочихъ.	Среднее число часовъ за		Число заведеній.	Часо-рабочихъ за 2 нед.	Рабочихъ.	Среднее число часовъ за		Число заведеній.	Часо-рабочихъ за 2 нед.	Рабочихъ.	Среднее число часовъ за		Число заведеній.	Часо-рабочихъ, за 2 нед.	Рабочихъ.	Среднее число часовъ за		Число заведеній.	Часо-рабочихъ, за 2 нед.	Рабочихъ.	Среднее число часовъ за		Число заведеній.	Часо-рабочихъ, за 2 нед.	Рабочихъ.	Среднее число часовъ за				
2 нед.	1 день.						2 нед.	1 день.				2 нед.	1 день.				2 нед.	1 день.				2 нед.	1 день.				2 нед.	1 день.				2 нед.	1 день.	2 нед.	1 день.	2 нед.
Древесно-массное	81	{ 33 30	44227 39544	355 319	124,6 124,3	10,6 10,5	2	1029 917	9 8	114,3 113,0	9,7 9,7	1	288 192	3 2	96,0 96,0	8,0 8,0	27 25	22793 21900	157 150	145,2 146,0	11,8 11,8	—	—	—	—	—	—	—	—	—	—	—	—	—	—	—
Целлюозное	82	{ 1 1	4554 1638	33 13	138,0 126,0	11,5 10,5	—	—	—	—	—	—	—	—	—	—	—	3 3	6948 7692	50 55	139,0 140,0	11,3 11,4	—	—	—	—	—	—	—	—	—	—	—	—	—	—
Бумажное	83	{ 63 63	126181 140558,5	987 1130	127,8 126,2	10,9 10,5	16 16	17527 12712	135 100	129,1 127,1	11,0 10,8	1	864 864	9 9	96,0 96,0	8,0 8,0	72 70	103823 101091	718 708	144,6 142,8	11,7 11,6	—	—	—	—	—	—	—	—	—	—	—	—	—	—	—
Обоевъ и крашеной бумаги	85	{ 18 19	9626 9146	70 68	137,5 134,5	11,3 10,1	—	—	—	—	—	—	—	—	—	—	—	—	—	—	—	—	—	—	—	—	—	—	—	—	—	—	—	—	—	—
Крашеной и золоченой бумаги	86	{ 1 1	476 468	4 4	119,0 117,0	10,0 10,0	—	—	—	—	—	—	—	—	—	—	—	—	—	—	—	—	—	—	—	—	—	—	—	—	—	—	—	—	—	—
Картона клеенаго	87	{ 3 3	2054 2144	16 17	128,4 126,1	10,9 10,8	—	—	—	—	—	—	—	—	—	—	—	1 1	864 864	6 6	144,0 144,0	12,0 12,0	—	—	—	—	—	—	—	—	—	—	—	—	—	—
Препарированной бумаги	88	{ 1 1	262 260	2 2	131,0 130,0	11,0 11,0	—	—	—	—	—	—	—	—	—	—	—	—	—	—	—	—	—	—	—	—	—	—	—	—	—	—	—	—	—	—
Толя кровельнаго	90	{ 4 3	791 497	6 4	131,8 124,3	11,1 10,5	—	—	—	—	—	—	—	—	—	—	—	—	—	—	—	—	—	—	—	—	—	—	—	—	—	—	—	—	—	—
Брошюровочное	91	{ 6 6	957 887	8 8	119,6 110,9	10,0 9,4	—	—	—	—	—	—	—	—	—	—	—	—	—	—	—	—	—	—	—	—	—	—	—	—	—	—	—	—	—	—
Картонажей	92	{ 7 7	3445 3869	28 32	123,0 120,9	10,4 10,1	—	—	—	—	—	—	—	—	—	—	—	—	—	—	—	—	—	—	—	—	—	—	—	—	—	—	—	—	—	—
Гильзъ папиросныхъ	93	{ 11 10	2691 3642	22 31	122,3 117,5	10,3 9,9	1 1	118 118	1 1	118,0 118,0	10,0 10,0	—	—	—	—	—	—	3 6	1838 2769	15 24	122,5 115,4	10,7 9,9	—	—	—	—	—	—	—	—	—	—	—	—	—	—
Гильзъ бумажн.-прядильн.	94	{ 5 5	3525 2669	26 22	135,6 121,3	11,6 10,2	—	—	—	—	—	—	—	—	—	—	—	—	—	—	—	—	—	—	—	—	—	—	—	—	—	—	—	—	—	—
Картузовъ бумажн. и конвертовъ	95	{ 4 4	960,5 936,5	11 11	87,3 85,1	11,0 10,9	2 2	2367 4392	27 46	87,3 95,5	11,1 10,9	—	—	—	—	—	—	1 1	1320 1320	10 10	132,0 132,0	11,0 11,0	—	—	—	—	—	—	—	—	—	—	—	—	—	—
Издѣлій изъ бумажной массы	96	{ 2 2	1970 2364	15 22	131,3 107,5	10,7 9,0	—	—	—	—	—	—	—	—	—	—	—	—	—	—	—	—	—	—	—	—	—	—	—	—	—	—	—	—	—	—
Типографское	97	{ 64 64	32052 24175	265 216	121,0 111,9	10,1 9,4	9 9	2445 2261	20 19	122,3 119	10,3 10	3 2	480 288	5 3	96,0 96,0	8,0 8,0	4 5	924 1008	10 12	92,4 84,0	7,6 6,8	—	—	—	—	—	—	—	—	—	—	—	—	—	—	—
Литографское	98	{ 10 9	2220 2032	18 19	123,3 107,0	10,6 9,0	—	—	—	—	—	—	—	—	—	—	—	—	—	—	—	—	—	—	—	—	—	—	—	—	—	—	—	—	—	—
Ксилографическое	99	{ 1 2	590 998	5 9	118,0 110,9	10,0 9,3	—	—	—	—	—	—	—	—	—	—	—	—	—	—	—	—	—	—	—	—	—	—	—	—	—	—	—	—	—	
Вспомогательные рабочіе, обслуживающіе нѣсколько производствъ группы VI	—	{ 117 120	138546 113840,5	1115 971	124,3 117,2	10,4 9,9	11 12	10065 10606	84 93	119,8 114,0	10,1 9,6	—	—	—	—	—	—	26 30	43682 41845	309 298	141,3 140,4	11,6 11,2	—	—	—	—	—	—	—	—	—	—	—	—	—	—

Группа производств № 10.

Производство.		Работа 1-мъ комплектъ.										Работа 2-мя комплектами.						Работа 3-мя комплектами.								
		М у ж ч и н ь.					Женщинъ и подростковъ.					М у ж ч и н ь.			Женщинъ и подростковъ.			М у ж ч и н ь.								
		Наименованіе.	№	Число заведеній.	Часо-рабочихъ, за 2 недѣли.	Рабочихъ.	Среднее число часовъ за		Число заведеній.	Часо-рабочихъ, за 2 недѣли.	Рабочихъ.	Среднее число часовъ за		Число заведеній.	Часо-рабочихъ, за 2 недѣли.	Рабочихъ.	Среднее число часовъ за		Число заведеній.	Часо-рабочихъ, за 2 недѣли.	Рабочихъ.	Среднее число часовъ за				
2 недѣли.	1 день.						2 недѣли.	1 день.				2 недѣли.	1 день.				2 недѣли.	1 день.				2 недѣли.	1 день.			
Сырьное (живодерное)	193	3 3	837 837	6 6	139,5 139,5	11,8 11,8	—	—	—	—	—	—	—	—	—	—	—	—	—	—	—	—	—	—		
Кипячно-моечное	194	1 1	108 108	1 1	108,0 108,0	9,0 9,0	—	—	—	—	—	—	—	—	—	—	—	—	—	—	—	—	—	—		
Кожевенное	196	94 100	66568 65440	492 533	135,3 122,8	11,4 10,1	2 2	270 348	2 3	135,0 116,0	11,5 9,7	8 9	11030 12186	84 94	131,3 129,6	10,8 10,8	—	—	—	—	—	—	—	—		
Лакированной кожи ремней и пр.	197	1 3	240 2318	2 20	120,0 115,9	10,0 9,7	—	—	—	—	—	—	—	—	—	—	—	—	—	—	—	—	—	—		
Шорное и сѣдельное	198	2 2	404 387	3 3	134,7 129,0	11,5 11,0	—	—	—	—	—	—	—	—	—	—	—	—	—	—	—	—	—	—		
Овчино-дубильное	199	17 15	14592 9197	109 69	133,9 133,3	11,4 11,3	5 5	5505 1455	41 11	133,0 132,3	11,4 11,2	—	—	—	—	—	—	—	—	—	—	—	—	—		
Обуви	201	3 3	1021 955	8 8	127,6 119,4	10,8 10,0	—	—	—	—	—	—	—	—	—	—	—	—	—	—	—	—	—	—		
Чемодановъ и пр.	202	1 1	260 260	2 2	130,0 130,0	11,0 11,0	—	—	—	—	—	—	—	—	—	—	—	—	—	—	—	—	—	—		
Салотопенное	203	10 7	2264 1916	18 15	125,8 127,7	10,6 10,7	—	—	—	—	—	—	—	—	—	—	—	—	—	—	—	—	—	—		
Клея изъ мездры	204	1 1	405 360	3 3	135,0 120,0	11,5 10,0	—	—	—	—	—	1 1	864 924	6 7	144,0 132,0	12,0 11,0	—	—	—	—	—	—	—	—		
Сала изъ кости	205	—	—	—	—	—	—	—	—	—	—	1 1	792 792	6 6	132,0 132,0	11,5 11,0	—	—	—	—	—	—	—	—		
Клея изъ кости	206	2 2	423 882	3 8	141,0 110,3	11,8 9,3	—	—	—	—	—	5 4	4836 1956	34 14	142,3 139,7	11,8 11,4	—	—	—	—	—	—	—	—		
Костемольное	207	2 1	1785 600	14 5	127,5 120,0	10,8 10,0	—	—	—	—	—	1 1	432 432	3 3	144,0 144,0	12,0 12,0	—	—	—	—	—	—	—	—		
Костеобжигательное	208	2 2	2565 2700	19 20	135,0 135,0	11,5 11,5	—	—	—	—	—	1 1	1728 1728	12 12	144,0 144,0	12,0 12,0	1 1	576 576	4 4	144,0 144,0	12,0 12,0	—	—	—		
Мыловаренное	209	22 21	8580 5909	64 47	125,7 125,7	11,5 10,5	—	—	—	—	—	1 —	576 —	4 —	144,0 —	12,0 —	—	—	—	—	—	—	—	—		
Свѣчей изъ сала и др. матеріаловъ	210	2 2	125 269	1 2	125,0 134,5	10,5 11,8	—	—	—	—	—	—	—	—	—	—	—	—	—	—	—	—	—	—		
Стеарина и стеаринов. свѣчей	211	4 3	15355 11617	142 100	108,1 116,2	10,2 9,9	—	—	—	—	—	3 2	3301 2403	24 17	137,5 141,4	11,6 11,9	—	—	—	—	2 2	2784 3072	27 30	103,1 102,4	8,0 8,0	
Воскобойное	212	11 11	3170 3130	24 24	132,1 130,4	11,3 11,3	—	—	—	—	—	—	—	—	—	—	—	—	—	—	—	—	—	—		
Желатина	213	1 1	675 4320	5 32	135,0 135,0	11,5 11,5	—	—	—	—	—	2 2	844 860	6 6	140,7 143,3	12,0 11,7	—	—	—	—	—	—	—	—	—	
Гребней и проч.	215	9 9	2601 2384	19 18	136,9 132,4	11,6 11,2	—	—	—	—	—	—	—	—	—	—	—	—	—	—	—	—	—	—		
Щетокъ и кистей	216	2 2	244 226	2 2	122,0 113,0	10,3 9,5	—	—	—	—	—	—	—	—	—	—	—	—	—	—	—	—	—	—		
Сортировка и обработка волоса, пуха и проч.	218	1 1	250 250	2 2	125,0 125,0	10,5 10,5	—	—	—	—	—	—	—	—	—	—	—	—	—	—	—	—	—	—		
Вспомогательные рабочіе, обслуживающіе нѣсколько производствъ, группы X	—	59 56	116289 116331	877 917	132,6 127,1	11,2 10,8	12 11	12350 13465	93 107	132,8 125,8	11,3 10,6	3 3	5825 5537	40 38	145,6 145,7	11,2 11,2	1 1	810 810	6 6	135,0 135,0	11,5 11,5	2 1	912 336	9 3	101,3 112,0	8,0 8,0

Итоги данных о рабочих, подвѣдомственных фабричной инспекціи, занятых работами «вспомогательными», кромѣ тѣхъ, росписанія рабочего времени которыхъ не подходятъ подъ обычные типы.

Table with 28 columns and 14 rows. Columns are grouped into four main sections: 'Работа 1-мъ комплектъ.', 'Работа 2-мя комплектъ.', 'Работа 3-мя комплектъ.', and 'Работа 4-мя комплектъ.'. Each section has sub-columns for 'Мужчинъ', 'Женщинъ и подростковъ', and 'Малолѣтнихъ'. Rows list various worker groups (Группа I to XII) and a final 'Итого' (Total) row. Each cell contains numerical data for hours worked and average hours per worker.

Г.

Рабочіе, подвѣдомственные фабричной инспекціи, занятые вспомогательными работами, росписанія рабочаго времени коихъ не подходятъ подъ обычные типы.

Производство.		Мужчинъ.				Производство.		Мужчинъ.			
Наименованіе.	№№	Число заведе-ній.	И Т О Г И.		Сред-нее число часовъ за 2 недѣли.	Наименованіе.	№№	Число заведе-ній.	И Т О Г И.		Сред-нее число часовъ за 2 недѣли.
			Часо-рабочихъ за 2 недѣли.	Рабо-чихъ.					Часо-рабочихъ за 2 недѣли.	Рабо-чихъ.	
Ватное	1	1	288	2	144	Дрожжевое и дрожжево-винокурен-ное	240	{ 1 1	366 366	3 3	122 122
Искусственной шерсти	21	{ 1 1	578 578	4 4	144,5 144,5	Пиво- и медоваренное	246	{ 1 1	1296 1296	9 9	144 144
Вспомогательные рабочіе, обслужи-вающие нѣсколько производствъ II группы	—	{ 1 1	373 373	3 3	124,3 124,3	Сѣрной кислоты	254	{ 1 1	336 336	3 3	112 112
Чугунолитейное	130	{ 1 1	1344 1344	12 12	112 112	Нефтяныхъ продуктовъ	276	{ 1 1	4704 4704	42 42	112 112
Ремонтныя мастерскія	144	{ 3 2	3388 3808	27 30	125,5 126,9	Электрической энергіи	—	{ 3 3	10704 8466	83 68	128,9 124,5
Каменной посуды, керамиковыхъ трубъ и т. п.	178	{ 1 1	468 468	3 3	156 156	Вспомогательные рабочіе, обслужи-вающие нѣсколько производствъ, включенныхъ въ разныя группы.	—	{ 1 1	1818 1515	12 12	151,5 126,3
Вспомогательные рабочіе, обслужи-вающие нѣсколько производствъ IX группы	—	1	306	2	153	Итого	—	{ — —	25969 23254	205 189	126,7 123,0

II.

Таблицы продолжительности рабочего времени въ предприятияхъ, подвѣдомственныхъ горному надзору.

A.

Рабочіе, подвѣдомственные горному надзору, за исключеніемъ рабочихъ, занятыхъ работами „вспомогательными“ (ст. 14 Правиль 8 Декабря 1897 г., Собр. узак. ст. 1905), и такихъ, росписанія рабочего времени коихъ не подходятъ подъ обычные типы.

Б.

Рабочіе, подвѣдомственные горному надзору, росписанія рабочаго времени коихъ не подходятъ подь обычные типы, за исключеніемъ „вспомогательныхъ“ рабочихъ.

Производство.		Число заведений.	Мужчинъ.			Женщинъ и подростковъ.		
Наименованіе.	№№		Часо-рабочихъ за 2 недѣли.	Рабочихъ.	Среднее число часовъ въ 2 недѣли.	Часо-рабочихъ за 2 недѣли.	Рабочихъ.	Среднее число часовъ въ 2 недѣли.
Жельзодѣлательное	128	{ 2 3	72624 155448	739 1588	98,2 97,8	6104 5104	66 56	92,4 91,1
Сталедѣлательное	129	{ 2 4	12000 49188	84 361	142,8 136,2	11814 20552	106 202	111,4 101,7
Чугунолитейное	130	{ 1 1	1944 1944	18 18	108 108	— —	— —	— —
Ремонтное	144	{ — 2	— 6240	— 62	— 100,6	— —	— —	— —
Пр. посуды	154	{ 1 1	12508 15012	100 126	125 119	8184 8880	66 74	124 120
Добыча нефти	307	{ 2 —	255564 —	2287 —	112 —	— —	— —	— —
Добыча золота на поверхности	309	{ 2 2	32792 29422	276 265	118,8 111	30416 31754	256 290	118,8 109,5
Выплавка чугуна	320	{ 1 1	29760 25728	201 193	148,1 133,3	10972 8256	90 67	121,9 123,2
Выплавка мѣди	321	{ 1 1	1584 1584	11 11	144 144	— —	— —	— —
Итого	—	{ — —	418776 284566	3716 2624	112,7 108,4	67490 74208	584 689	115,6 107,7

В.

Рабочіе, подвѣдомственные горному надзору, занятые «вспомогательными» работами (ст. 14 Правиль 8 Декабря 1897 г., Собр. узак. ст. 1905), кромѣ тѣхъ, росписанія рабочаго времени которыхъ не подходятъ подъ обычные типы.

Г.

Рабочіе, подвѣдомственные горному надзору, занятые вспомогательными работами, росписанія рабочаго времени коихъ не подходятъ подъ обычные типы.

Производство.		Число заведений.	Мужчинъ.			Женщинъ и подростковъ.		
Наименованіе.	№		Часо-рабочихъ за 2 недѣли.	Рабочихъ.	Среднее число часовъ за 2 нед.	Часо-рабочихъ за 2 недѣли.	Рабочихъ.	Среднее число часовъ за 2 нед.
Сталелѣлательное	129	{ 1 1	3960 3960	30 30	132 132	— —	— —	— —
Добыча желѣзныхъ рудъ на поверхности	300	{ 1 1	1440 1440	10 10	144 144	— —	— —	— —
Добыча мѣдныхъ рудъ на поверхности	302	{ 19 19	6042 7524	60 72	101,2 104,5	— —	— —	— —
Подземная добыча мѣдныхъ рудъ	—	{ 19 19	20514 16652	172 140	119,2 118,9	1164 1512	11 15	105,8 100,8
Добыча ископаемаго угля	306	{ 1 1	840 2160	5 18	168 120	— —	— —	— —
Добыча нефти	307	{ 2 2	123960 136250	1012 1216	122,4 112,5	— —	— —	— —
Подземная добыча золота	309	{ 1 1	4008 3840	38 38	105,4 101,1	— —	— —	— —
Выплавка чугуна	320	{ 1 1	4032 3528	24 21	168 168	— —	— —	— —
Выплавка мѣди	—	{ 1 1	1728 1728	12 12	144 144	— —	— —	— —
Итого	—	{ — —	166524 177082	1363 1557	122,2 113,7	1164 1512	11 15	105,8 100,8

III.

**Таблицы, показывающія число нерабочихъ дней
въ промышленныхъ заведеніяхъ, подвѣдомствен-
ныхъ фабричной инспекціи.**

A.

Рабочіе, подвѣдомственные фабричной инспекціи, за исключеніемъ рабочихъ, занятыхъ „вспомогательными“ работами (ст. 14 Правиль 20 Сентября 1897 г., Собр. узак. ст. 1425).

1.

Распредѣленіе числа нерабочихъ дней по отдѣльнымъ производствамъ.

Группы производствъ №№ 1 и 2.

Производство.		Число заведеній.	Число рабочихъ, у коихъ число нерабочихъ дней въ году		Число рабочихъ, занятыхъ въ сезонныхъ производствахъ.	При числѣ нерабочихъ дней въ году для каждаго рабочаго.										Итого.		Среднее число нерабочихъ дней въ году для одного рабочаго.
			меньше 48.	больше 100.		Отъ 48 до 60.		Отъ 61 до 70.		Отъ 71 до 80.		Отъ 81 до 90.		Отъ 91 до 100.		Общаго числа нерабочихъ дней въ году.	Числа рабочихъ.	
						Общее число нерабочихъ дней.	Число рабочихъ.	Общее число нерабочихъ дней.	Число рабочихъ.	Общее число нерабочихъ дней.	Число рабочихъ.	Общее число нерабочихъ дней.	Число рабочихъ.	Общее число нерабочихъ дней.	Число рабочихъ.			
Наименованіе.	№№	деней.																
Г р у п п а № 1.																		
Ватное	1	{ 70 71	85 38	— —	4 4	— —	— —	2487 44970	36 643	336176 298365	4538 3980	466572 294328	5482 3502	128931 322613	1401 3448	934166 960276	11457 11573	81,5 82,9
Бумагопрядильн. обыкновенное	2	{ 105 105	— 43	56 637	6 6	14640 —	244 —	150162 186908	2210 2737	2708633 1937288	36187 26366	3760267 4267796	43993 50003	585134 1116145	6275 11849	7218836 7508137	88909 90955	81,2 82,5
Вигонепрядильное	3	{ 20 19	— —	— —	— —	— —	— —	210 —	3 —	207591 198008	2793 2652	122356 133427	1445 1591	47724 45756	492 492	377881 377191	4733 4735	79,8 79,6
Бумагопрядильн. аппаратное (отдѣл.)	4	{ 9 9	— —	— —	— —	— —	— —	44971 20355	658 295	93529 114728	1292 1599	1958 2314	22 26	— —	— —	140458 137397	1972 5688	71,2 71,6
Бумагокрутильное ничточное	5	{ 33 35	— 24	52 30	— —	— —	— —	25073 24578	363 356	176497 148791	2474 2024	253910 180448	2949 2099	13595 116840	150 1209	469075 470657	5936 1920	79,0 82,7
Бумаготкацкое	6	{ 293 310	— 20	1061 5034	— —	1152 1152	24 24	186920 218233	2734 3184	4440877 3209023	60139 43060	8515132 8873367	100156 102919	1895791 2481428	20410 26597	15039872 14783203	183463 175784	81,9 84,1
Плисорѣзное	7	{ 10 10	— —	— —	41 61	— —	— —	— —	— —	8946 9720	126 135	103330 85550	1211 977	23681 21062	258 221	135957 116332	1595 1333	85,2 87,3
Бумагоотбѣльное	8	{ 64 63	— —	— 286	— —	— —	— —	14114 14589	206 213	182718 170905	2342 2309	287873 296062	3363 3443	109154 89138	1157 933	593859 570694	7068 6898	84,0 82,7
Бумагокрасильное	9	{ 190 198	15 15	16 258	— —	3364 3370	58 65	4859 15981	71 230	366909 412219	4845 4548	772989 768286	9080 8916	194378 234578	2089 2471	1342499 1434434	16143 16230	83,2 88,4
Ситценабивное	10	{ 71 74	— 4	465 458	— —	780 780	15 15	3618 3726	54 54	307338 303687	4106 4046	596745 617615	7028 7226	129912 152391	1377 1621	1038393 1078199	12580 12962	82,5 83,2
Отдѣлочное	11	{ 135 137	466 541	429 482	— —	1056 1056	22 22	48009 55935	597 811	345322 330972	4591 4357	780968 838678	9159 9830	253258 234386	2706 2512	1428613 1461027	17075 17532	83,0 83,3
Граверное	12	{ 55 55	— —	180 137	— —	— —	— —	— —	— —	50641 46478	670 615	112655 107326	1322 1249	19522 29179	212 314	182818 182983	2204 2178	82,9 84,0
Г р у п п а № 2.																		
Шерстомойное	16	{ 85 84	93 62	1301 1190	140 140	— —	— —	16480 5334	239 78	115276 129922	1531 1734	135377 125605	1619 1501	11181 12016	119 128	278314 272877	3508 3441	79,3 79,3
Шерстопрядильн. аппаратное	17	{ 342 346	116 110	— —	170 170	— 1056	— 22	201076 209991	2906 3058	693387 794782	9387 10731	397781 452434	4737 5340	79031 82107	849 876	1371275 1540370	17879 20027	76,7 76,9
Шерсточесальное гребенное	18	{ 40 40	— —	— —	148 148	— —	— —	4354 4629	65 69	147418 164182	1962 2198	46234 54182	548 636	30926 31144	325 327	228932 254137	2900 3230	78,9 78,7
Шерстопрядильно гребенное	19	{ 41 40	— —	— —	— —	— —	— —	26660 14270	381 204	540584 538269	7397 7361	42090 58938	515 723	13102 13652	138 144	622436 625129	8431 8432	73,8 74,1
Ткачество шерстяныхъ матерій	20	{ 414 423	— —	— —	2823 2845	— —	— —	132843 126072	1962 1777	2113946 2264326	28618 30484	1012816 1058971	12015 12662	440795 581199	4671 6084	3700400 4030568	47266 51007	78,3 79,0
Искусственной шерсти	21	{ 49 48	— —	— —	— 134	— —	— —	700 —	10 —	102986 112860	1372 1508	2698 2770	32 33	26378 10788	276 118	132762 126418	1690 1659	78,5 76,2
Войлочное	22	{ 100 100	405 606	892 891	— —	600 600	10 10	32263 40477	452 568	105966 109946	1387 1434	109629 101733	1317 1202	16961 19587	182 210	265419 272343	3348 3424	79,3 79,5
Поярковыхъ шляпъ	23	{ 14 12	— —	— —	— —	— —	— —	38252 37185	557 517	47933 46222	652 628	7719 6972	93 84	— —	— —	93904 90379	1309 1229	71,8 73,5
Отбѣлка шерсти, лентъ и проч.	24	{ 9 9	— —	— —	15 20	— —	— —	560 560	8 8	10703 8997	137 113	16639 17263	200 207	5975 5642	65 59	33877 32462	410 387	82,6 83,9
Шерстокрасильное	25	{ 202 201	1 —	— —	81 97	— —	— —	47314 21963	690 325	206971 212769	2841 2886	62901 66419	754 781	20249 22156	215 235	337435 323307	4500 4227	75,0 76,5
Шерстонабивное	26	{ 15 13	— —	— —	3 3	— —	— —	350 280	5 4	42389 22485	542 285	45269 49369	516 575	13856 15579	143 156	101864 87713	1206 1020	84,5 85,9
Отдѣлочное для шерстян. тканей	27	{ 200 197	— 180	— —	339 417	— —	— —	41869 37263	616 555	681821 695086	9169 9384	536509 472622	6252 5511	145182 201154	1564 2159	1405381 1406125	17601 17609	79,8 79,9

Группы производств №№ 3 и 4.

Производство.		Число заведений.	Число рабочих, у коих число нерабочих дней в году		Число рабочих, занятых в сезонных производствах.	При числѣ нерабочихъ дней в году для каждаго рабочаго.										И т о г ъ.		Среднее число нерабочихъ дней в году для одного рабочаго.	
			меньше 48.	больше 100.		Отъ 48 до 60.		Отъ 61 до 70.		Отъ 71 до 80.		Отъ 81 до 90.		Отъ 91 до 100.		Общаго числа нерабочихъ дней в году.	Числа рабочихъ.		
						Общее число нерабочихъ дней.	Число рабочихъ.	Общее число нерабочихъ дней.	Число рабочихъ.	Общее число нерабочихъ дней.	Число рабочихъ.	Общее число нерабочихъ дней.	Число рабочихъ.	Общее число нерабочихъ дней.	Число рабочихъ.				
Наименованіе.	№№	деней.	48.	100.	ствахъ.	Общее число нерабочихъ дней.	Число рабочихъ.	Общее число нерабочихъ дней.	Число рабочихъ.	Общее число нерабочихъ дней.	Число рабочихъ.	Общее число нерабочихъ дней.	Число рабочихъ.	Общее число нерабочихъ дней.	Число рабочихъ.	Общаго числа нерабочихъ дней в году.	Числа рабочихъ.	Среднее число нерабочихъ дней в году для одного рабочаго.	
Г р у п п а № 3.																			
Шелкоразмотное	30	{ 10 10	—	—	—	—	—	6256 6392	90 92	22493 14070	297 184	8282 21882	101 269	8011 5206	83 54	45042 47550	571 599	78,9 79,4	
Шелкокрутильное	31	{ 27 23	34 32	—	—	—	—	6440 5950	92 85	129976 102321	1693 1326	103230 123778	1213 1471	8063 17417	85 186	247709 249466	3083 3068	80,3 81,3	
Пряжи изъ оческовъ	32	{ 3 3	—	—	—	—	—	—	—	21194 21036	286 282	33432 13860	398 165	—	—	54626 34896	684 447	79,9 75,8	
Шелкоткацкое	33	{ 111 113	45 25	649 342	931 834	—	—	—	—	423178 51064	5450 698	325452 680078	3843 8109	167285 158136	1744 1662	915915 889278	11037 10469	83,0 84,3	
Ленточное	34	{ 17 18	—	—	—	—	—	5180 7560	74 108	49991 51685	685 703	36903 15794	432 194	28729 77621	303 838	120803 152660	1494 1843	80,1 82,8	
Красильное для шелка	36	{ 32 32	—	6 6	6 6	—	—	1260 1260	18 18	62366 25955	792 341	22813 65124	270 793	5000 4423	52 46	91439 96762	1132 1198	80,8 80,8	
Набивное по шелковымъ тканямъ	37	{ 3 2	—	—	—	—	—	—	—	1976 1748	26 23	1602 1458	19 18	—	—	3578 3206	45 41	79,5 78,2	
Отдѣлочное для шелковыхъ тканей	38	{ 25 24	—	4 4	—	—	—	—	—	35179 7026	381 90	22409 44829	268 542	3437 3437	37 37	61025 55292	686 669	88,9 82,6	
Г р у п п а № 4.																			
Льнотрепальное	41	{ 37 37	—	—	27	—	—	20532 15138	306 222	32374 44988	433 607	59228 59648	718 728	14500 14300	145 143	126634 134074	1602 1700	78,9 78,9	
Пенькотрепальное	42	{ 101 101	105 118	126 41	—	—	—	3884 1920	56 28	34769 35765	475 489	113942 86656	1333 1012	115824 101673	1232 1101	268419 226014	3096 2630	86,6 85,9	
Льнопрядильное	43	{ 36 38	—	—	—	—	—	44150 90450	666 1275	512354 594743	6766 7692	1383121 1292917	16192 14948	50263 65579	534 695	1989888 2043689	23158 24610	85,9 83,0	
Пенькопрядильное	44	{ 51 50	—	147 147	714 714	—	—	2310 2450	33 35	23680 21462	321 296	58888 56180	682 659	171709 170756	1801 1789	256587 250848	2837 2779	90,4 90,3	
Джутопрядильное	45	{ 11 11	—	—	—	—	—	82225 102629	1265 1556	223264 183440	3050 2539	73476 105847	868 1244	6048 6912	63 72	385013 398828	5246 5411	73,4 73,7	
Льноткацкое, пенькоткацкое и джутокацкое	46	{ 68 68	244 299	—	452 512	—	—	209616 69299	3083 996	701528 709710	9165 9634	853802 1073504	11192 12954	20317 42515	217 468	1785263 1895028	23657 24052	75,5 78,8	
Отдѣлочное для льна, пеньки и джута	47	{ 22 20	154 67	—	—	144	3	19395 11040	285 160	15822 12388	210 164	95037 93067	1136 1113	—	—	130398 116395	1634 1437	79,8 81,0	
Красильное для льна, пеньки и джута	48	{ 9 9	2 2	—	—	—	—	15232 —	224 —	1218 16022	17 225	9695 9027	117 109	930 930	10 10	27075 25979	368 344	73,6 75,5	
Отдѣлочное для льнян. пеньк. и джут. тканей	49	{ 31 28	61 59	—	—	—	—	49922 10703	731 163	37256 72234	508 995	110694 116630	1326 1392	188 282	2 3	198060 199869	2567 2553	77,2 78,3	
Щагатное	50	{ 67 67	—	—	42 68	—	—	27429 24114	403 353	133750 132271	1762 1744	109726 109875	1259 1293	17130 17498	183 187	288035 283758	3607 3577	79,9 79,3	

Группа производств № 6.

Производство.		Число заведений.	Число рабочих, у которых число нерабочих дней в году		Число рабочих, занятых в сезонных производствах.	При числѣ нерабочихъ дней въ году для каждаго рабочаго.										И т о г ъ.		Среднее число нерабочихъ дней въ году для одного рабочаго	
			меньше 48.	больше 100.		Отъ 48 до 60.		Отъ 61 до 70.		Отъ 71 до 80.		Отъ 81 до 90.		Отъ 91 до 100.		Общаго числа нерабочихъ дней въ году.	Числа рабочихъ.		
						Общее число нерабочихъ дней.	Число рабочихъ.	Общее число нерабочихъ дней.	Число рабочихъ.	Общее число нерабочихъ дней.	Число рабочихъ.	Общее число нерабочихъ дней.	Число рабочихъ.	Общее число нерабочихъ дней.	Число рабочихъ.				
Наименованіе.	№	деней.																	
Древесно-массное	81	{	65	188	—	—	37126	715	72440	1064	30373	437	36798	447	3629	39	180366	2702	66,8
			64	166	—	—	34621	571	37877	562	103084	1381	2112	24	2512	27	180206	2565	70,3
Целлюлозное	82	{	10	33	—	—	52857	1039	38393	614	35867	486	—	—	—	—	127117	2139	59,4
			10	33	—	—	62447	1238	40572	590	31054	417	—	—	—	—	134073	2245	59,7
Бумажное	83	{	142	1589	240	—	174406	3285	371582	5554	486904	6593	53481	638	14004	149	1100377	16219	67,8
			140	1754	208	—	156612	2931	378661	5616	456594	6239	51509	610	14277	152	1057653	15548	68,0
Растительнаго пергамента	84	{	7	15	—	—	—	—	—	—	26900	370	3320	40	—	—	30220	410	73,7
			7	15	—	—	—	—	—	—	27914	380	3403	41	—	—	31317	421	74,4
Обоевъ	85	{	30	—	22	—	—	—	4071	59	65396	880	27882	338	42203	459	139552	1736	80,4
			31	—	22	—	—	—	21859	313	45761	624	36089	427	30317	331	134026	1695	79,1
Крашеной бумаги	86	{	3	—	—	—	—	—	3220	48	1224	17	1312	16	—	—	5756	81	71,1
			3	—	—	—	—	—	4952	74	2378	29	—	—	—	—	7330	103	71,1
Картона клеенаго	87	{	13	22	—	—	—	—	3158	49	42382	571	4763	55	—	—	50303	675	74,5
			12	25	—	—	—	—	15460	226	33729	450	4763	55	—	—	53952	731	73,8
Препарирован. бумаги	88	{	1	—	—	—	—	—	—	—	—	—	902	11	—	—	902	11	82,0
			1	—	—	—	—	—	—	—	—	—	—	984	12	—	—	984	12
Бумаги для свѣтописи	89	{	1	—	—	—	—	—	—	—	—	—	4774	58	—	—	4774	58	82,3
			1	—	—	—	—	—	—	—	—	—	—	7816	95	—	—	7816	95
Кровельнаго толя	90	{	13	40	—	—	—	—	8966	133	10193	138	—	—	—	—	19159	271	70,7
			12	40	—	—	295	5	3535	52	13831	190	—	—	—	—	17661	247	71,5
Брошюровочное и переплетное	91	{	196	1	—	—	—	—	41970	617	202535	2705	145038	1714	13096	140	402639	5176	77,7
			195	1	—	—	—	—	38876	574	229544	3067	117444	1400	11537	133	397401	5164	76,9
Картонажное	92	{	50	—	13	—	—	—	27732	400	99580	1329	48827	589	2916	31	179055	2349	76,2
			48	—	13	—	—	—	13849	199	96421	1284	78459	933	2636	28	191365	2444	78,3
Папирсныхъ гильзъ	93	{	91	10	74	58	—	—	23739	348	130376	1734	54113	635	21778	236	230006	2953	77,8
			92	10	81	52	—	—	24341	357	128456	1706	64220	742	26652	287	243669	3092	78,8
Бумаго - прядильныхъ гильзъ	94	{	9	—	—	—	—	—	4450	66	13127	184	3293	38	—	—	20870	288	72,5
			9	—	—	—	—	—	816	12	15998	222	3554	41	—	—	20368	275	74,1
Картузовъ бумажныхъ	95	{	34	—	—	—	288	6	23175	344	14801	196	18126	215	5078	54	61468	815	75,4
			35	—	—	—	288	6	23345	349	18346	243	13495	162	5344	57	60818	817	74,4
Издѣлій изъ бумажной массы	96	{	6	—	—	—	—	—	1610	23	12630	169	1111	13	—	—	15351	205	74,9
			6	—	—	—	—	—	2030	29	13333	178	684	8	—	—	16047	215	74,6
Типографское	97	{	544	369	52	—	17266	347	235441	3490	676605	9214	383665	4596	31982	346	1344959	17993	74,7
			542	349	52	—	16207	327	227496	3377	696622	9223	398023	4742	35804	378	1374152	18047	76,1
Литографское	98	{	226	4	9	—	—	—	45261	682	197998	2644	171627	2052	11249	116	426135	5494	77,6
			224	55	12	—	—	—	43071	648	215818	2865	160457	1916	12657	129	432003	5558	77,7
Ксилографическое	99	{	10	—	—	—	—	—	904	13	4802	63	3958	48	—	—	9664	124	77,9
			11	—	—	—	—	—	5033	72	7284	94	4390	53	—	—	16707	219	75,8
Каучуковыхъ штемпелей	100	{	3	—	—	—	—	—	1120	16	560	7	—	—	—	—	1680	23	73,0
			3	—	—	—	—	—	1260	18	640	8	—	—	—	—	1900	26	73,1
Словолитное	101	{	20	—	—	—	—	—	7582	109	15726	209	8066	98	—	—	31374	416	75,4
			20	—	—	—	—	—	6543	95	19613	261	4269	52	—	—	30425	408	74,6

Производство.	№№	Число заведений.	Число рабочих, у коих число нерабочих дней в году		Число рабочих, занятых в сезонных производствах.	При числѣ нерабочихъ дней въ году для каждаго рабочаго.										Итого.		Среднее число нерабочихъ дней въ году для одного рабочаго.
			меньше 48.	больше 100.		Отъ 48 до 60.		Отъ 61 до 70.		Отъ 71 до 80.		Отъ 81 до 90.		Отъ 91 до 100.		Общаго числа нерабочихъ дней въ году.	Числа рабочихъ.	
						Общее число нерабочихъ дней.	Число рабочихъ.	Общее число нерабочихъ дней.	Число рабочихъ.	Общее число нерабочихъ дней.	Число рабочихъ.	Общее число нерабочихъ дней.	Число рабочихъ.	Общее число нерабочихъ дней.	Число рабочихъ.			
Желѣзодѣлательное	128	33	216	988	—	185942	3603	157550	2289	448743	5844	—	—	14378	158	806613	11894	67,8
Сталелитейное	129	15	139	—	—	83761	1602	28059	432	107006	1402	82531	973	—	—	301357	4409	68,4
Чугунолитейное	130	404	11	220	9	—	—	140476	2057	893503	11979	379938	4439	38236	415	1452153	18890	76,9
Мѣднолитейное	131	94	—	—	—	—	—	21144	302	163923	2138	56137	648	6452	66	247656	3154	78,5
Колокольное	132	35	—	—	—	260	5	1120	16	10265	132	18450	213	6674	71	36769	437	84,1
Мѣднопрокатное	133	16	14	—	—	7392	132	28280	404	170633	2285	12056	137	—	—	218361	2958	73,8
Трубопрокатное	134	19	—	—	—	24192	504	19950	285	74400	974	12060	134	—	—	130602	1897	68,8
Свинцовыхъ трубъ	135	2	—	—	—	—	—	—	—	3525	47	820	10	—	—	4345	57	76,2
Желѣзолудильное	136	23	—	—	—	—	—	4550	69	43920	587	11362	136	920	10	60752	802	75,8
Оцинкованнаго желѣза	137	17	—	—	—	2226	42	16741	247	33690	449	664	8	455	5	53776	751	71,6
Машиностроительное	138	343	—	—	—	3488	69	419278	6134	2118541	27932	771165	9115	41935	460	3354407	43710	76,7
Паровозостроительное	139	16	—	—	—	—	—	236148	3468	865647	11391	869343	9919	—	—	1971138	24778	79,6
Судостроительное	140	29	2	—	—	—	—	70692	1017	295055	3938	201016	2353	2976	32	569739	7340	77,6
Котельное	141	79	—	—	—	—	—	98256	1426	423311	5566	288682	3382	—	—	810249	10374	78,1
Земледѣльч. машинъ	142	135	—	—	—	—	—	49593	726	659163	8804	139912	1679	2769	29	851437	11238	75,8
Машин. произв. лопатъ, кость и вилъ	143	19	—	—	—	3488	72	9054	135	80073	1078	1539	19	11285	120	105439	1424	74,0
Мастерск. ремонт., слесар. и кузнечное	144	684	643	504	3684	1420	29	355791	5174	900577	12001	640243	7495	109261	1137	2007292	25836	77,7
Гвоздей, ручное и машин.	145	41	—	—	130	—	—	30748	446	96100	1287	31734	377	5721	61	164303	2171	75,7
Переработка желѣза, стали и провол.	146	63	—	—	—	44220	737	76097	1135	310542	4169	79886	962	5845	57	516090	7060	73,1
Проволочно-волочильное проволочно-канатное	147	36	—	20	—	432	9	36228	526	134538	1795	13941	174	3102	33	188241	2537	74,2
Ножевого товара	148	26	—	—	—	—	—	17045	246	14533	193	52094	598	70391	763	154063	1800	85,6
Машин. произв. жести, коробокъ	149	35	—	—	8	—	—	46438	676	115474	1504	284654	3400	—	—	446566	5580	80,0
Скобянаго и замочнаго товара	150	56	—	—	—	92440	1358	113566	1516	38460	447	63105	663	307571	3984	307571	3984	77,2
Мѣдной домаш. и церков. утвари	151	86	—	124	—	—	—	11842	179	98110	1318	165535	1917	164824	1699	440311	5113	86,1
Оловян. свинцов. листовъ	152	23	—	50	—	—	—	37217	557	21793	284	32992	384	4277	47	96279	1272	76,5
Золотосусальное и золотобойное	153	3	—	—	—	—	—	910	13	—	—	3247	38	—	—	4157	51	81,5
Желѣзной, чугунной и эмальирован. посуды	154	20	—	45	—	—	—	69790	1055	95780	1240	15628	190	2008	22	183206	2507	73,1
Гильзовое и патронное	155	5	—	—	—	20592	429	11832	174	81735	1049	—	—	—	—	114159	1652	69,1
Игольное и булабочное	156	6	—	—	—	—	—	11031	169	34852	453	425	5	—	—	46308	627	73,8
Жестяно-цинко-мѣдно-паяльное	157	77	—	—	—	—	—	32622	486	136238	1812	49748	571	16163	173	234771	3042	77,2
Золотыхъ, серебр. и др. издѣлій	158	54	36	153	—	—	—	52874	756	78086	1043	71497	817	43280	445	245737	3061	80,3
Физическихъ, оптическ. и др. издѣлій	159	42	—	—	—	—	—	37035	536	180934	2421	27409	329	651	7	246029	3293	74,7
Кардныхъ лентъ	160	6	—	—	—	—	—	804	12	7944	102	2678	31	—	—	11426	145	78,8
Экипажное и рессорное	161	80	—	—	—	—	—	33758	491	116820	1530	77455	913	12430	134	240463	3068	78,4
Дроби	162	8	—	—	15	—	—	402	6	3497	47	—	—	—	—	3899	53	73,7
Бердъ и ремизовъ	163	8	—	—	—	—	—	—	—	6971	93	28143	328	2820	30	37934	451	84,1
Стальныхъ перьевъ	164	2	—	—	—	—	—	—	—	13901	191	—	—	—	—	13901	191	72,8
Напильниковъ	165	34	—	—	—	—	—	83255	1187	19898	272	62215	720	39426	418	204794	2597	78,9
Оловян. и свинц. посуды	166	86	—	2	—	1776	37	41008	600	225491	2997	41630	502	10730	115	320635	4251	75,4

Группа производств № 9.

Производство.		Число заведений.	Число рабочих, у коих число нерабочих дней в году		Число рабочих, занятых в сезонных производствах.	При числѣ нерабочихъ дней въ году для каждаго рабочаго.										Итого.		Среднее число нерабочихъ дней въ году для одного рабочаго.
						Отъ 48 до 60.		Отъ 61 до 70.		Отъ 71 до 80.		Отъ 81 до 90.		Отъ 91 до 100.		Общаго числа нерабочихъ дней въ году.	Числа рабочихъ.	
						Общее число нерабочихъ дней.	Число рабочихъ.	Общее число нерабочихъ дней.	Число рабочихъ.	Общее число нерабочихъ дней.	Число рабочихъ.	Общее число нерабочихъ дней.	Число рабочихъ.	Общее число нерабочихъ дней.	Число рабочихъ.			
Наименованіе.	№№	деней.	меньше 48.	больше 100.														
Стеклоянное	171	188	4167	2073	664	196508	3869	352606	5273	498547	6617	373301	4422	131455	1383	1552417	21564	72,0
		182	4395	418	732	183379	3599	359689	5344	501887	6664	319789	3783	291743	3035	1656487	22425	73,9
Стеклоянно-отдѣлочное	172	43	—	—	—	—	—	88453	1283	157406	2101	43351	505	9480	102	298690	3991	74,8
		42	—	—	—	208	4	95424	1381	137136	1820	37457	436	11661	125	281886	3766	74,9
Зеркально-отдѣлочное	173	13	—	—	—	6592	103	7365	112	14525	196	5292	63	—	—	33774	474	71,3
		13	—	—	—	6720	105	4596	70	9683	131	6384	76	—	—	27383	382	71,7
Мелкихъ стеклянныхъ издѣлій	174	5	—	—	—	4212	81	770	11	19679	248	13765	165	—	—	38426	505	76,1
		5	—	—	—	4420	85	700	10	20301	256	9545	115	5460	60	40426	526	76,9
Фарфоровое и фаянсовое	175	41	—	50	—	22296	436	107235	1601	278821	3665	503480	5795	103361	1110	1015193	12607	80,5
		42	—	38	—	22364	437	133795	1993	271804	3474	477824	5541	87968	936	993755	12381	80,3
Маюликовое и терракот.	176	7	—	—	—	—	—	4352	64	40537	545	498	6	—	—	45387	615	73,8
		7	—	—	—	—	—	4352	64	41874	562	415	5	—	—	46641	631	73,9
Живописное по фарфору	177	12	—	—	—	—	—	—	—	67656	884	125873	1441	5437	59	198966	2384	83,5
		12	—	—	—	—	—	—	—	65128	845	122301	1430	6863	75	194292	2350	82,7
Каменной посуды	178	55	92	—	99	32014	601	11710	168	144718	1959	13659	161	4728	41	206829	2930	70,6
		57	56	—	172	36743	688	16379	246	148666	1997	17254	201	2366	26	221308	3158	70,1
Извести	179	28	—	32	279	16907	307	288	4	3160	41	3673	45	—	—	24028	397	60,5
		17	—	37	22	13833	252	292	4	3013	39	4001	49	—	—	21139	344	61,5
Цементъ	180	39	129	—	9	69507	1345	143864	2093	158299	2081	15054	180	—	—	386724	5699	67,9
		36	120	—	9	66126	1275	103863	1504	180116	2408	17079	205	—	—	367184	5392	68,1
Алебаstra и гипса	181	38	33	8	22	416	8	14764	220	24669	323	—	—	—	—	39849	551	72,3
		38	27	8	21	416	8	16859	250	25317	330	—	—	—	—	42592	588	72,4
Гончарное и изразцовое	182	136	20	—	40	7581	116	29729	451	129946	1733	51995	617	6624	72	225875	2989	75,6
		129	20	—	37	654	12	30881	460	123820	1608	41724	499	13421	169	212500	2748	77,3
Кирпичное и черепичное	183	842	2116	207	27025	34562	700	257516	3744	990649	13254	348529	4143	19945	215	1651201	22056	74,9
		769	1727	205	26605	34445	702	229148	3331	800530	10621	357262	4230	24445	265	1445830	19149	75,5
Искусственныхъ камней и бетонныхъ издѣлій	184	26	36	—	—	—	—	6528	97	34594	467	35243	432	3102	33	79467	1029	77,2
		26	40	—	—	2891	49	3477	50	33080	451	36727	450	2632	28	78807	1028	76,7
Камнетесное, гранильн., скульпт. и мозаичное	185	39	—	—	—	468	9	12990	189	42655	573	62914	726	—	—	119027	1497	79,5
		39	—	—	—	468	9	11733	170	36490	486	54410	646	—	—	103101	1311	78,6
Аспидныхъ досокъ	186	2	—	—	—	—	—	3220	46	—	—	—	—	1200	12	4420	58	76,2
		2	—	—	—	—	—	3290	47	—	—	—	—	1200	12	4490	59	76,1
Карандашей	187	5	—	—	—	—	—	3808	56	15040	207	8474	103	—	—	27322	366	74,7
		5	—	—	—	—	—	2040	30	22480	310	10105	119	—	—	34625	459	75,4
Мѣлковъ, мѣлоочистит., плавн. мѣла	188	14	—	—	—	—	—	8640	128	3349	45	1260	14	35052	381	48301	568	85,0
		14	—	—	—	—	—	8656	129	3347	45	—	—	35424	369	47427	543	87,3
Азбестовое	189	4	—	—	—	—	—	5440	80	10305	135	—	—	—	—	15745	215	73,2
		4	—	—	—	—	—	7684	113	12396	162	—	—	—	—	20080	275	75,6
Мельницы для размолъ камней	190	2	—	—	—	—	—	5305	81	—	—	—	—	—	—	5305	81	65,5
		2	—	—	—	—	—	3952	58	—	—	—	—	—	—	3952	58	68,1
Шпатовое	191	1	—	—	—	—	—	—	—	—	—	2924	34	—	—	2924	34	85,9
		1	—	—	—	—	—	—	—	—	—	2924	34	—	—	2924	34	85,9
Асфальтовой мастики	192	2	—	—	—	—	—	840	12	1533	21	—	—	—	—	2373	33	71,9
		2	—	—	—	—	—	700	10	1638	21	—	—	—	—	2338	31	75,4

Группа производств № 12.

Производство.		Число заведений.	Число рабочих, у которых число нерабочих дней в году		Число рабочих, занятых в сезонных производствах.	При числѣ нерабочихъ дней въ году для каждаго рабочаго.										И т о г ъ.		Среднее число нерабочихъ дней въ году для одного рабочаго.
						Отъ 48 до 60.		Отъ 61 до 70.		Отъ 71 до 80.		Отъ 81 до 90.		Отъ 91 до 100.		Общая числа нерабочихъ дней въ году.	Числа рабочихъ.	
						Общее число нерабочихъ дней.	Число рабочихъ.	Общее число нерабочихъ дней.	Число рабочихъ.	Общее число нерабочихъ дней.	Число рабочихъ.	Общее число нерабочихъ дней.	Число рабочихъ.	Общее число нерабочихъ дней.	Число рабочихъ.			
Наименованіе.	№№	дней.	меньше 48.	больше 100.														
Очистка сѣры	253	{ 1	—	—	—	—	—	280	4	—	—	—	—	—	—	280	4	70,0
Сѣрной кислоты	254	{ 39 36	180 251	—	42 45	24092 20359	485 408	12880 13133	193 189	12525 11423	167 153	3524 4002	42 47	—	—	53021 48917	887 797	59,8 61,4
Азотной кислоты	255	{ 19 19	3 3	—	—	1988 1748	40 35	5026 7416	74 109	1485 1050	20 14	174 174	2 2	—	—	8673 10388	136 160	63,8 64,9
Фосфора	256	{ 3 3	—	—	—	2496 2496	52 52	—	—	668 980	9 13	—	—	—	—	3164 3476	61 65	51,9 53,5
Цементной мѣди	257	{ 2 3	—	—	—	384 3368	8 66	—	—	600 525	8 7	—	—	—	—	984 3893	16 73	61,5 51,9
Сульфата и соляной кислоты	258	{ 19 18	—	—	36 36	13866 13052	271 256	1142 1904	17 28	2076 2906	28 38	972	12	—	—	18056 17862	328 322	55,1 55,5
Сѣрнаго эфира	259	{ 3 3	—	—	—	384 192	8 4	315 252	5 4	604 541	8 7	—	—	—	—	1303 985	21 15	62,0 65,7
Хромпиковое	260	{ 2 2	—	—	—	9832 10356	191 200	2760 2346	40 34	—	—	—	—	—	—	12592 12702	231 234	54,5 54,3
Бѣлильной извести	261	{ 3 3	132 132	—	—	6516 6462	125 124	1300 6565	20 101	—	—	—	—	—	—	7816 13027	145 225	53,9 57,9
Соды и ѣдкаго натра	262	{ 10 10	388 453	—	—	11088 9460	216 175	6846 6986	102 104	7251 6048	97 81	—	—	—	—	25185 22494	415 360	60,7 62,5
Поташное	263	{ 2 2	—	—	—	—	—	596 596	9 9	1368 1368	18 18	—	—	—	—	1964 1964	27 27	72,7 72,7
Солей глинозема	264	{ 4 5	—	—	—	3232 2944	64 58	— 1470	— 21	2375 1482	32 19	—	—	—	—	5607 5896	96 98	58,4 60,2
Свинцовыхъ бѣлиль	265	{ 23 22	—	—	—	96 96	2 2	5617 3876	83 56	17377 18294	225 236	40688 38886	484 462	5824 2639	64 29	69602 63791	858 785	81,1 81,3
Ультрамаринное	266	{ 5 5	—	—	—	—	—	12501 840	181 12	14173 25817	191 355	—	—	—	—	26674 26657	372 367	71,7 72,4
Ализариновое	267	{ 2 2	—	—	—	—	—	—	—	4819 237	61 3	—	—	—	—	4819 237	61 3	79,0 79,0
Анилиновыхъ красокъ	268	{ 16 16	—	—	—	—	—	10604 13178	161 200	40435 16056	528 214	255 5589	3 68	—	—	51294 34823	692 482	74,1 72,2
Красильныхъ экстрактовъ	269	{ 8 8	—	—	—	—	—	10035 9398	146 140	23429 16605	315 218	170 170	2 2	—	—	33634 26173	463 360	72,6 72,7
Красокъ минеральныхъ	270	{ 55 55	15 20	—	—	549 549	11 11	9042 10967	134 160	29872 30188	396 397	20516 17835	246 214	651 651	7 7	60630 60190	794 789	76,4 76,3
Разныхъ солей и кислотъ	271	{ 76 73	113 118	—	41 43	24720 24122	454 441	38648 40801	576 602	50070 45642	664 607	29797 33698	357 405	—	—	143235 144263	2051 2055	69,8 70,2
Лаковъ, олифъ и сургуча	272	{ 24 25	—	—	—	—	—	8156 11689	121 170	13284 13213	177 174	23640 25661	281 314	—	—	45080 50563	579 658	77,9 76,7
Косметическое	273	{ 21 22	—	—	—	—	—	29204 31438	423 459	74907 95938	972 1238	25891 32042	316 391	—	—	130002 159418	1711 2088	75,9 76,5
Смолокурное дегтярное	274	{ 22 23	8 9	—	—	13316 12418	249 233	8599 11272	131 168	6428 6484	83 83	919 1336	11 16	—	—	29262 31510	474 500	61,7 63,0
Свѣтильнаго газа	275	{ 33 33	101 162	4 24	29 28	18932 20551	388 420	8860 7873	134 119	18352 20349	251 278	2846 2834	34 34	470 564	5 6	49460 52171	812 857	60,9 60,9

2.

Распределение числа нерабочих дней по отдельным районамъ.

РА И О Н Ы:

- I. Сѣверный: Архангельская, Вологодская, Новгородская, Олонецкая и Псковская губ.
 - II. Восточный: Вятская, Казанская, Оренбургская, Пермская, Самарская и Уфимская губ.
 - III. Прибалтійскій: Лифляндская, Курляндская, Петербургская и Эстляндская губ.
 - IV. Центральный (промышленный): Владимірская, Калужская, Костромская, Московская, Нижегородская, Смоленская, Тверская и Ярославская губ.
 - V. Центральный черноземный и малороссійскій: Воронежская, Курская, Орловская, Пензенская, Рязанская, Саратовская, Симбирская, Тамбовская, Тульская, Черниговская, Полтавская и Харьковская губ.
 - VI. Сѣверо-Западный: Виленская, Витебская, Гродненская, Ковенская, Минская и Могилевская губ.
 - VII. Юго-Западный: Волынская, Кіевская и Подольская губ.
 - VIII. Южный: Астраханская, Бессарабская, Екатеринославская губ., Область Войска Донского, Таврическая и Херсонская губ.
 - IX. Привислинскій: Варшавская, Калишская, Кѣлецкая, Ломжинская, Люблинская, Петровская, Плоцкая, Радомская, Сувалкская и Сѣдлецкая губ.
 - X. Кавказскій: Бакинская, Батумская, Черноморская, Тифлисская и Кутаисская губ.
-

Группы производств №№ 1 и 2.

НАИМЕНОВАНИЕ.	Число заведений	Число рабочих, у коих число нерабочих дней в году		Число рабочих, занятых в сезонных производствах.	При числѣ нерабочихъ дней въ году для каждаго рабочаго.										И т о г ъ.		Среднее число нерабочихъ дней въ году для одного рабочаго.
		меньше 48.	больше 100.		Отъ 48 до 60.		Отъ 61 до 70.		Отъ 71 до 80.		Отъ 81 до 90.		Отъ 91 до 100.		Общаго числа нерабочихъ дней въ году.	Числа рабочихъ.	
					Общее число нерабочихъ дней.	Число рабочихъ.	Общее число нерабочихъ дней.	Число рабочихъ.	Общее число нерабочихъ дней.	Число рабочихъ.	Общее число нерабочихъ дней.	Число рабочихъ.	Общее число нерабочихъ дней.	Число рабочихъ.			
Г р у п п а № 1.																	
РАЙОНЫ:																	
II. Восточный	7	—	—	—	4144	73	—	—	30137	408	1008	12	—	—	35289	493	71,6
	7	—	—	—	4150	80	—	—	31857	429	1092	13	—	—	37099	522	71,1
III. Прибалтійскій	56	—	—	—	—	—	149020	2220	1907139	25589	972	12	—	—	2057131	27821	73,9
	66	—	—	—	—	—	160401	2383	1896836	25430	2241	27	—	—	2059478	27840	74,0
IV. Центральн. (промышл.)	677	100	2206	47	16848	290	840	12	4282800	56314	15013734	176189	3271397	35129	22585619	267934	84,3
	695	53	5217	67	2208	46	—	—	2129179	26638	15886123	184838	4712379	50253	22729889	261775	86,8
V. Центральн. черноземный, малороссійскій	62	324	27	—	—	—	—	—	55560	727	758009	8985	129683	1398	943252	11110	84,9
	58	355	2090	—	—	—	—	—	53182	703	574721	6891	131137	1414	759040	9008	84,3
VI. Сѣверо-западн.	7	—	—	—	—	—	1320	20	26271	351	—	—	—	—	27591	371	74,4
	7	—	—	—	—	—	1320	20	34686	462	85	1	—	—	36091	483	74,7
VII. Южный.	12	—	—	4	—	—	4524	67	11423	150	1032	12	—	—	16979	229	74,1
	10	—	—	4	—	—	4146	60	11346	149	935	11	—	—	16427	220	74,7
IX. Привислинскій	234	142	26	—	—	—	324719	4613	2911847	40564	—	—	—	—	3236566	45177	71,6
	243	277	15	—	—	—	419408	6060	3023098	41880	—	—	—	—	3442506	47940	71,8
Г р у п п а № 2.																	
РАЙОНЫ:																	
II. Восточный	38	—	—	—	600	10	24048	334	209034	2723	24755	293	—	—	258437	3360	76,9
	39	—	—	160	600	10	26928	374	210353	2734	14522	171	—	—	252403	3289	76,7
III. Прибалтійскій	51	—	—	—	—	—	209402	3079	132702	1814	7395	85	—	—	349499	4978	70,2
	49	—	—	—	1056	22	170379	2441	142622	1942	7209	81	—	—	321266	4486	71,6
IV. Центральн. (промышл.)	411	398	2864	847	—	—	20820	314	640576	8216	1487639	17344	660790	7029	2809825	32903	85,4
	403	606	3119	801	—	—	24033	377	604752	7856	1553600	18362	828848	8731	3011233	35326	85,2
V. Центральн. черноземный, малороссійскій	178	166	852	229	—	—	28731	416	706656	9165	873766	10606	142846	1518	1751999	21705	80,7
	184	342	852	173	—	—	32181	466	718037	9211	870555	10390	166176	1765	1786949	21832	81,8
VI. Сѣверо-западн.	296	10	—	—	—	—	16009	229	460044	6086	22107	270	—	—	498160	6585	75,7
	308	10	—	—	—	—	16149	231	473508	6267	21392	251	—	—	511049	6749	75,7
VII. Юго-западн.	39	—	—	—	—	—	72302	1066	1008	14	—	—	—	—	73310	1080	72,7
	39	—	—	—	—	—	71794	1056	1080	15	—	—	—	—	72274	1071	68,0
VIII. Южный.	15	32	3	1117	—	—	3667	53	1200	15	—	—	—	—	4867	68	71,6
	9	—	3	857	—	—	2967	43	1200	15	—	—	—	—	4167	58	71,8
IX. Привислинскій	481	9	—	—	—	—	164185	2349	2636500	36684	—	—	—	—	2800685	39033	71,8
	481	—	—	—	—	—	150933	2137	2925266	40403	—	—	—	—	3076199	42540	72,3
X. Кавказскій	2	—	—	—	—	—	3557	51	21660	285	—	—	—	—	25217	336	75,1
	1	—	—	—	—	—	2660	38	23028	303	—	—	—	—	25688	341	75,3

Группы производствъ №№ 6 и 7.

Наименованіе.	Число заведений.	Число рабочихъ, у коихъ число нерабочихъ дней въ году		Число рабочихъ, занятыхъ въ сезонныхъ производствахъ.	При числѣ нерабочихъ дней въ году для каждаго рабочаго.										Итого.		Среднее число нерабочихъ дней въ году для одного рабочаго.
		меньше 48.	больше 100.		Отъ 48 до 60.		Отъ 61 до 70.		Отъ 71 до 80.		Отъ 81 до 90.		Отъ 91 до 100.		Общаго числа нерабочихъ дней въ году.	Числа рабочихъ.	
					Общее число нерабочихъ дней.	Число рабочихъ.	Общее число нерабочихъ дней.	Число рабочихъ.	Общее число нерабочихъ дней.	Число рабочихъ.	Общее число нерабочихъ дней.	Число рабочихъ.	Общее число нерабочихъ дней.	Число рабочихъ.			
Г р у п п а № 6.																	
РАЙОНЫ:																	
I. Сѣверный	{ 33 32	15 15	— —	— —	86382 80734	1627 1402	38833 34095	574 498	38919 40473	537 550	360 425	4 5	— 372	— 4	164494 156099	2742 2459	60,0 63,5
II. Восточный	{ 101 100	17 —	— —	— —	1432 2040	27 42	6903 6224	115 72	109887 104588	1414 1387	52238 81269	619 958	13185 10983	142 117	183645 205104	2317 2576	79,3 79,6
III. Прибалтійскій	{ 279 277	323 371	— —	— —	74002 75097	1487 1508	349011 286926	5207 4274	633857 683867	8536 9244	72087 106778	879 1273	— —	— —	1128957 1152668	16109 16299	70,1 70,7
IV. Центральн. (промышл.)	{ 311 312	1362 1521	92 99	58 52	36495 42943	752 882	61199 48914	943 765	405914 441392	5434 5870	562639 516643	6712 6147	82024 77842	884 839	1148271 1127734	14725 14503	78,0 77,8
V. Центральн. чернозем.	{ 156 157	85 88	295 262	— —	38088 38068	655 691	64374 65194	948 959	135743 137905	1765 1794	152395 154716	1817 1845	17520 19930	196 212	408120 415813	5381 5501	75,8 75,6
VI. Сѣверо-Западн.	{ 127 124	75 40	14 15	— —	24526 24473	436 432	72206 67462	1165 1095	106720 135607	1449 1789	81615 42387	987 508	2695 3359	29 36	287762 273288	4066 3860	70,8 71,8
VII. Юго-Западн.	{ 74 74	32 54	— —	— —	660 330	12 6	82707 82726	1193 1193	101230 98744	1331 1299	5173 3213	60 37	4418 3290	47 35	194188 188303	2643 2570	73,5 73,3
VIII. Южный.	{ 189 185	130 70	9 12	— —	4437 —	87 —	42383 57250	614 825	217695 237258	3147 3166	23792 29654	276 342	10557 11076	108 111	298864 335238	4232 4444	70,6 75,4
IX. Привисливскій	{ 174 175	232 289	— —	— —	15921 6785	309 115	190828 238637	2778 3451	272795 228210	3739 3127	15774 15244	188 183	15536 14884	165 158	510854 503760	7179 7034	71,2 71,6
X. Кавказскій	{ 30 30	— —	— —	— —	— —	— —	6370 2148	92 31	45219 45998	594 606	4983 3720	59 44	— —	— —	56572 51866	745 681	75,9 76,2
Г р у п п а № 7.																	
РАЙОНЫ:																	
I. Сѣверный	{ 122 113	— —	— —	— —	— —	— —	219895 122858	3176 1764	588517 643251	7853 8627	4306 7118	51 85	1000 1000	10 10	813718 774227	11090 10486	73,4 73,8
II. Восточный	{ 116 113	9 9	4 4	172 12	— —	— —	25571 27658	362 391	153357 158444	2058 2138	52308 44852	625 534	11280 11374	120 121	242516 242328	3165 3184	76,6 76,1
III. Прибалтійскій	{ 192 196	— —	— —	18 24	216 328	4 6	465799 364252	7036 5491	450175 504660	6053 6795	115969 109184	1382 1300	4400 5300	44 53	1036559 983724	14519 13645	71,4 72,1
IV. Центральн. (промышл.)	{ 286 263	183 91	81 132	160 132	— 3120	— 52	13653 12841	205 188	355176 353833	4648 4407	390519 393096	4686 4586	104460 111299	1108 1176	863808 874189	10647 10409	81,1 84,0
V. Центральн. чернозем- ный, малороссійскій	{ 207 190	285 76	2 —	199 183	— —	— —	71841 74820	1039 1075	275382 281167	3625 3938	94844 96569	1063 1139	88826 92042	949 984	530893 544598	6676 7136	79,5 76,3
VI. Сѣверо-Западн.	{ 173 163	— —	— —	— —	— —	— —	128267 118269	1858 1706	273492 277696	3759 3792	12458 12766	151 154	— —	— —	414217 408731	5768 5652	71,8 72,3
VII. Юго-Западн.	{ 119 122	— —	— —	— —	— —	— —	128266 126613	1856 1833	100991 97231	1344 1298	16358 18250	209 225	— —	— —	245615 242094	3409 3356	72,0 72,1
VIII. Южный	{ 183 176	— 1	396 328	847 318	— —	— —	45828 44090	661 637	225388 248308	3057 3336	136663 127754	1598 1497	6384 5195	68 55	414263 425347	5384 5525	76,9 77,0
IX. Привисливскій	{ 233 214	76 102	9 10	75 66	1092 96	19 2	99297 243989	1444 3532	536451 346859	7349 4735	2045 2895	25 35	— —	— —	638885 593839	8837 8304	72,3 71,5
X. Кавказскій	{ 24 22	— —	— 49	— —	104 104	2 2	6693 5244	97 76	25247 23642	327 306	91962 102566	1093 1219	4508 —	49 —	128514 131556	1568 1603	82,0 82,1

Группы производств №№ 8 и 9.

Наименование.	Число заведений.	Число рабочих, у коих число нерабочих дней в году		Число рабочих, занятых в сезонных производствах.	При числѣ нерабочихъ дней въ году для каждаго рабочаго.										И т о г ъ.		Среднее число нерабочихъ дней въ году для одного рабочаго.
		меньше 48.	больше 100.		Отъ 48 до 60.		Отъ 61 до 70.		Отъ 71 до 80.		Отъ 81 до 90.		Отъ 91 до 100.		Общая числа нерабочихъ дней въ году.	Числа рабочихъ.	
					Общее число нерабочихъ дней.	Число рабочихъ.	Общее число нерабочихъ дней.	Число рабочихъ.	Общее число нерабочихъ дней.	Число рабочихъ.	Общее число нерабочихъ дней.	Число рабочихъ.					
													Общее число нерабочихъ дней.	Число рабочихъ.			
Г р у п п а № 8.																	
РА И О Н Ы:																	
I. Сѣверный	32 29	— —	— —	130 130	— —	— —	9405 7777	136 112	28336 26122	376 347	1257 669	15 8	— 364	— 4	38998 34932	527 471	74,0 74,2
II. Восточный	168 167	87 84	1109 1121	— —	11856 14716	228 283	71954 67584	1042 980	512905 540828	6758 7188	165493 187536	1992 2213	30322 9057	333 97	792530 819721	10353 10761	76,8 76,2
III. Прибалтійскій	379 379	158 29	— —	9 10	79924 91828	1537 1771	998051 1065136	14702 15818	2436859 2782989	32126 36627	514640 598778	6122 7135	1638 1092	18 12	4031112 4539823	54505 61363	74,0 74,0
VI. Центральн. (промышл.)	674 663	121 104	522 915	405 671	96242 85904	1890 1589	91004 125235	1307 1843	1631352 1329387	21453 17236	2205457 2507546	25682 29037	358693 367923	3798 3914	4382448 4415995	54130 53619	80,1 82,4
V. Центральн. черноземн. малороссійскій	399 378	511 10	430 195	411 230	85495 144408	1686 2450	73668 48675	1074 703	992033 1339902	12873 17332	852228 666883	9914 7970	253654 352714	2639 3701	2257078 2552582	28186 32156	80,1 79,4
VI. Сѣверо-Западн.	87 84	— —	— —	— —	— —	— —	106744 108941	1572 1603	238038 248715	3186 3282	9894 6693	120 81	1685 1128	18 12	356361 365477	4896 4978	72,8 73,4
VII. Юго-Западн.	176 164	8 —	— —	789 787	— —	— —	164984 220569	2393 3197	189022 195106	2460 2533	187407 223716	2237 2679	15696 15541	169 168	557109 654932	7259 8577	76,7 76,4
VIII. Южн.	330 329	21 62	— —	2102 2095	38572 40300	803 839	269697 247239	3893 3561	1444877 1545442	19260 20608	372315 119299	4233 1378	17926 62639	195 692	2143387 2014919	28384 27078	75,5 74,4
IX. Привислинскій	443 428	153 165	— 180	— —	67100 22912	1126 389	409082 511974	5985 7585	1674419 1650291	22680 22414	15462 16384	182 193	— —	— —	2166063 2301561	29973 30581	72,3 72,0
X. Кавказскій	72 69	2 2	— —	— —	— 96	— 2	185469 161983	2685 2347	50937 47271	691 633	241136 275008	2866 3269	— —	— —	477542 484358	6242 6251	76,5 77,5

Г р у п п а № 9.

РА И О Н Ы:																	
I. Сѣверный	65 60	469 327	— —	473 474	83216 76843	1598 1463	11068 9504	160 141	213156 242748	2803 3132	— —	— —	27601 33607	303 369	335041 362702	4864 5105	68,9 71,0
II. Восточный	120 119	407 459	323 216	2385 2138	39432 35290	802 718	20760 24350	309 335	34067 35037	450 463	55436 42638	662 508	2002 —	22 —	151697 137315	2245 2024	67,6 67,8
III. Прибалтійскій	195 192	163 171	16 16	11684 12555	33669 39155	617 718	260750 276715	3937 4167	254673 209548	3441 2801	224170 204101	2588 2354	3352 2788	35 29	776614 732307	10618 10069	73,1 72,7
IV. Центральн. (промышл.)	332 313	1833 1811	10 20	2846 2502	96048 99589	1848 1915	44607 48398	656 703	795220 666778	10232 8589	1164909 1116119	13622 13722	165608 177576	1771 1889	2266392 2108460	28129 26218	80,6 80,4
V. Центральн. черноземн.	142 132	1738 1701	1761 196	3685 3427	95871 85225	1902 1696	87658 66422	1293 987	211364 224343	2726 2901	54986 51377	663 623	93144 242619	982 2506	543023 669986	7566 8713	71,8 76,9
VI. Сѣверо-Западн.	118 108	117 114	— —	563 498	7802 7108	156 143	49880 51740	740 775	230231 212896	3112 2846	62908 53547	766 653	— 2275	— 25	350821 327566	4774 4442	73,5 73,7
VII. Юго-Западн.	101 84	265 292	— —	2248 1963	3944 3748	74 70	168604 150594	2493 2227	66695 55411	924 749	18736 14563	224 173	27177 26318	280 282	285156 250634	3995 3501	71,4 71,6
VIII. Южн.	168 165	1039 1131	84 88	2998 3356	10169 13427	199 261	65038 62815	937 906	228020 227024	3063 3053	5958 5382	68 61	— —	— —	309185 308648	4267 4281	72,5 72,1
IX. Привислинскій	283 253	562 379	176 170	1256 685	19560 11138	353 219	304902 318247	4433 4609	574285 501124	7957 6817	22182 27474	259 325	1500 —	15 —	922429 857983	13017 11970	70,9 71,7
X. Кавказскій	18 18	— —	— —	— —	1352 1144	26 22	52156 28625	755 414	28377 63797	387 879	— —	— —	— —	— —	81885 93566	1168 1315	70,1 71,2

Группы производств №№ 10 и 11.

Наименование.	Число заведений.	Число рабочих, у которых число нерабочих дней в году		Число рабочих, занятых в сезонных производствах.	При числе нерабочих дней в году для каждого рабочего.										Итого.		Среднее число нерабочих дней в году для одного рабочего.
		меньше 48.	больше 100.		От 48 до 60.		От 61 до 70.		От 71 до 80.		От 81 до 90.		От 91 до 100.		Общего числа нерабочих дней в году.	Числа рабочих.	
					Общее число нерабочих дней.	Число рабочих.	Общее число нерабочих дней.	Число рабочих.	Общее число нерабочих дней.	Число рабочих.	Общее число нерабочих дней.	Число рабочих.	Общее число нерабочих дней.	Число рабочих.			
Г р у п п а № 10.																	
РАИОНЫ:																	
I. Сѣверный.	25 24	434 384	— —	— —	— —	— —	3912 1863	57 27	25867 30331	354 410	11144 10737	136 131	6305 7081	65 73	47228 50012	612 641	77,2 78,0
II. Восточный	153 144	70 68	— —	740 96	30740 23656	572 425	51888 20820	746 307	396726 526032	5241 6943	125643 123364	1529 1501	26035 32323	281 324	631032 726195	8369 9500	75,4 76,4
III. Прибалтійскій	42 45	67 73	— —	21 —	12356 12692	257 264	43035 46885	641 699	219773 254155	2920 3381	10200 7905	120 93	— —	— —	285364 321637	3938 4437	72,5 72,5
IV. Центральн. (промышл.).	377 370	193 202	341 203	176 180	10116 11124	210 231	12735 14431	181 205	264456 256048	3433 3300	491400 605378	5763 7149	58658 60050	622 633	837365 947031	10209 11518	82,0 81,3
V. Центральн. черноземный.	87 80	72 4	— —	165 106	6060 5520	101 92	9809 9594	143 140	23527 20650	311 274	144813 139205	1699 1639	99635 108568	1053 1149	283844 283537	3306 3294	85,9 86,1
VI. Сѣверо-Западный.	128 120	— —	12 12	— —	— —	— —	41728 44522	623 656	244773 245901	3279 3315	46394 43314	559 519	— 940	— 10	332895 334677	4461 4500	74,6 74,4
VII. Юго-Западный	25 25	— —	— —	— —	— —	— —	20064 20334	290 294	67306 62144	872 802	— —	— —	— —	— —	87370 82478	1162 1096	75,2 75,3
VIII. Южный.	71 64	100 11	21 21	124 124	1016 2217	18 41	26974 14248	394 209	90531 95088	1210 1264	6031 6018	71 71	— —	— —	124552 117371	1693 1585	73,6 74,2
IX. Привислинскій	161 157	15 12	— —	15 —	1440 1140	24 19	78235 101768	1131 1468	336921 345844	4536 4661	— —	— —	— —	— —	416596 448752	5691 6148	73,2 73,0
X. Кавказскій	9 11	— —	— —	— —	— —	— —	8630 11559	125 168	83009 73820	1097 976	1539 1539	19 19	— —	— —	93178 86918	1241 1163	75,1 74,7
Г р у п п а № 11.																	
РАИОНЫ:																	
I. Сѣверный.	73 62	11 11	— —	238 164	2764 2186	55 43	12627 8490	184 124	25278 20655	336 273	170 5857	2 72	— —	— —	40839 37188	577 512	70,8 72,6
II. Восточный	350 336	204 572	— —	2566 2508	106736 98802	1981 1834	113252 93756	1666 1394	224076 231712	3052 3148	70061 73358	844 892	23595 21822	256 233	537720 519450	7799 7501	68,9 69,3
III. Прибалтійскій	165 164	240 250	— 25	409 858	27082 29454	559 600	270080 298111	4011 4403	718617 693203	9485 9076	114136 217948	1372 2649	62118 54432	683 567	1192033 1297148	16110 17295	74,0 74,8
IV. Центральн. (промышл. шленный).	394 343	772 103	223 227	1558 1296	33786 32192	685 649	245791 259563	3559 3731	428479 384080	5716 5099	628293 650532	7208 7682	88358 88823	939 953	1424707 1415190	18107 18114	78,7 78,1
V. Центральн. черноземный, малороссійскій	1230 877	1521 1987	294 266	40982 7274.	187945 113454	3531 2103	475186 518804	6969 7640	312822 338481	4126 4494	248493 252400	2917 2966	171983 136685	1823 1458	1396429 1359824	19366 18661	72,1 72,9
VI. Сѣверо-Западный.	224 215	84 78	32 32	594 662	31998 32041	586 584	60852 69458	902 1034	240718 207184	3198 2765	164358 178356	1976 2141	96 96	1 1	498022 487135	6663 6525	74,7 74,7
VII. Юго-Западный	779 452	1526 117	1337 1229	52820 3047	39863 37262	726 680	334803 275785	4860 4047	258282 168745	3432 2260	7635 588	88 7	12880 —	140 —	653463 482380	9246 6994	70,7 69,0
VIII. Южный.	539 487	656 151	79 78	2058 698	78792 54024	1548 1030	261976 242223	3832 3521	662061 714719	8861 9564	122150 131355	1439 1544	46634 44806	500 480	1171613 1187127	16180 16139	72,4 73,6
IX. Привислинскій	385 316	569 66	3 3	10523 6339	59382 30246	1125 544	165889 131808	2456 1945	279438 311905	3733 4177	900 900	10 10	5060 —	55 —	510669 474859	7379 6676	69,2 71,1
X. Кавказскій	64 52	— —	— —	3104 2280	41046 14726	806 256	165570 132326	2395 1919	49669 48977	675 667	7342 6585	90 81	— —	— —	263627 202614	3966 2923	66,5 69,3

Группа производств № 12 и разных производств, не вошедших в предыдущия группы.

НАИМЕНОВАНИЕ.	Число заведе- ний.	Число рабо- чих, у коих число нера- бочих дней въ году		Число рабо- чих, занятых въ сезон- ныхъ произ- вод- ствахъ.	При числѣ нерабочихъ дней въ году для каждаго рабочаго.										И т о г ъ.		Среднее число нера- бочихъ дней въ году для одного рабочаго.
		больше 48.	меньше 100.		Отъ 48 до 60.		Отъ 61 до 70.		Отъ 71 до 80.		Отъ 81 до 90.		Отъ 91 до 100.		Общая числа нерабо- чихъ дней въ году.	Числа рабо- чихъ.	
					Общее число не- рабочихъ дней.	Число рабо- чихъ.	Общее число не- рабочихъ дней.	Число рабо- чихъ.	Общее число не- рабочихъ дней.	Число рабо- чихъ.	Общее число не- рабочихъ дней.	Число рабо- чихъ.	Общее число не- рабочихъ дней.	Число рабо- чихъ.			
Г р у п п а № 12.																	
РАИОНЫ:																	
I. Сѣверный	12 13	— —	— —	— —	920 920	17 17	1400 1003	20 13	139360 130340	1742 1631	24182 17988	284 205	846 5669	9 62	166708 155920	2072 1928	80,5 80,9
II. Восточный	37 39	233 241	— —	186 211	47258 49008	907 934	5495 5978	81 87	65519 74525	883 951	35091 29518	420 354	6786 8105	72 86	160149 167134	2363 2412	67,8 69,3
III. Прибалтійскій	94 94	82 80	48 —	— —	21812 22916	453 476	783218 384851	11387 5700	161055 607031	2143 8333	4801 4072	59 50	— —	— —	970886 1018870	14042 14559	69,1 70,0
IV. Центральн. (промышл.)	170 167	87 97	24 24	— —	21789 21216	420 407	30977 36282	448 529	164471 153861	2101 1958	262298 267732	3125 3193	119232 113335	1307 1225	598767 592426	7401 7312	80,9 81,0
V. Центральн. чернозем- ный, малороссійскій . . .	36 36	238 312	— —	— —	— —	— —	13365 12440	195 176	44116 79507	585 1054	104845 98060	1231 1151	162825 166902	1746 1790	325151 356909	3757 4171	86,5 85,6
VI. Сѣверо-Западн.	19 19	6 29	— —	— —	5454 3101	106 59	7249 9221	106 134	108414 117723	1494 1621	12747 10071	156 123	— —	— —	133864 140116	1862 1937	71,9 72,3
VII. Юго-Западн.	14 15	15 20	— —	— —	12056 3408	234 71	4842 4842	70 70	7084 36322	94 467	996 913	12 11	— —	— —	24978 45485	410 619	60,9 73,5
VIII. Южн.	49 52	84 81	4 5	82 91	7322 9670	146 192	17071 19967	250 291	31162 35313	417 467	— —	— —	— —	— —	55555 64950	813 950	68,3 68,4
IX. Привислинскій	83 79	236 266	— —	29 28	23538 24058	429 439	23532 48787	340 706	103573 80314	1406 1082	— —	— —	— —	— —	150643 153159	2175 2227	69,3 68,8
X. Кавказскій	59 50	992 1242	— —	— —	42158 22306	828 430	54880 44599	802 646	— —	— —	— —	— —	— —	— —	97038 66905	1630 1076	59,5 62,2

Разныя производства, не вошедшія въ предыдущія группы.

РАИОНЫ:																	
I. Сѣверный	1 1	— —	— —	— —	— —	— —	— —	— —	432 432	6 6	— —	— —	— —	— —	432 432	6 6	72,0 72,0
II. Восточный	1 1	8 8	— —	— —	— —	— —	— —	— —	— —	— —	— —	— —	— —	— —	— —	— —	— —
III. Прибалтійскій	6 6	12 6	— —	82 89	2699 4263	55 87	1120 1120	16 16	4525 1634	61 21	— —	— —	— —	— —	8344 7017	132 124	63,2 56,6
IV. Центральн. (промышл.)	10 9	— —	— —	32 32	— —	— —	— —	— —	14004 30526	185 425	15152 4380	182 49	2484 460	27 5	31640 35366	394 479	80,3 73,8
V. Центральн. чернозем- ный, малороссійскій . . .	2 2	— —	— —	— —	295 354	5 6	— —	— —	2844 2528	36 32	— —	— —	— —	— —	3139 2882	41 35	76,6 75,8
VI. Сѣверо-Западн.	4 4	17 15	— —	— —	864 864	17 17	2238 2040	33 30	216 216	3 3	— —	— —	— —	— —	3318 3120	53 50	62,6 62,4
VII. Юго-Западн.	2 2	— —	— —	— —	1664 1300	32 25	— —	— —	160 160	2 2	2106 2104	26 26	— —	— —	3930 3564	60 53	65,5 67,2
VIII. Южн.	10 9	13 13	— —	— —	1668 1860	33 37	2454 2381	36 35	7452 6163	98 80	— —	— —	— —	— —	11574 10404	167 152	69,3 68,4
IX. Привислинскій	5 5	15 17	— —	— —	764 764	15 15	2276 3218	33 46	8769 10869	117 145	— —	— —	— —	— —	11809 14851	165 206	71,6 72,1
X. Кавказскій	2 3	112 136	— —	— —	340 52	7 1	2484 2898	36 42	— —	— —	— —	— —	— —	— —	2824 2950	43 43	65,7 68,6

**Итоги данных о рабочих, подвѣдомственных фабричной инспекціи,
кромѣ рабочих, занятых работами „вспомогательными“.**

Наименование.	Число рабочих, у коихъ число нерабочихъ дней въ году		Число рабочих, занятыхъ въ сезонахъ производствъ.	При числѣ нерабочихъ дней въ году для каждого рабочаго.										И т о г ъ.		Среднее число нерабочихъ дней въ году для одного рабочаго.
	меньше 48.	больше 100.		Отъ 48 до 60.		Отъ 61 до 70.		Отъ 71 до 80.		Отъ 81 до 90.		Отъ 91 до 100.		Общая числа нерабочихъ дней въ году.	Числа рабочихъ.	
				Общее число нерабочихъ дней.	Число рабочихъ.	Общее число нерабочихъ дней.	Число рабочихъ.	Общее число нерабочихъ дней.	Число рабочихъ.	Общее число нерабочихъ дней.	Число рабочихъ.	Общее число нерабочихъ дней.	Число рабочихъ.			
Группа I	566 685	2259 7322	51 71	20992 6358	363 126	480423 585275	6932 8523	9225177 7180184	124103 95091	15774755 16465197	185210 191781	3401080 4843516	36527 51667	28902427 29080530	353135 347788	81,8 83,6
Группа II	615 958	2193 1991	3719 3974	600 1656	10 32	542721 498024	7891 7163	4809380 5099846	65002 68746	2415662 2467278	28598 29255	803636 995024	8547 10496	8571999 9061828	110048 115692	77,9 78,3
Группа III	79 57	659 352	937 840	— —	— —	19136 21162	274 303	746353 274905	9610 3647	554123 966803	6544 11561	220525 266240	2304 2823	1540137 1529110	18732 18334	82,2 83,4
Группа IV	566 545	273 188	1235 1294	144 —	3 —	474695 328743	7052 4788	1716015 1822943	22707 24385	2867609 3003351	34823 35452	396909 420445	4187 4468	5455372 5574482	68772 69093	79,3 80,7
Группа V	1037 1022	120 138	1486 1063	— —	— —	239655 179209	3511 2640	1064620 1179649	14378 15873	446949 459518	5235 5372	73666 87275	788 931	1824890 1905651	23912 24816	76,3 76,8
Группа VI	2271 2448	410 388	58 52	281943 270470	5392 5078	914814 889576	13629 13163	2067979 2154042	27946 28832	971056 954049	11601 11342	145935 141736	1571 1512	4381727 4409873	60139 59927	72,9 73,6
Группа VII	553 279	492 523	1471 735	1412 3648	25 62	1205110 1140634	17734 16693	2984176 2935091	40073 39372	917432 915050	10883 10774	220858 226210	2348 2399	5328988 5220633	71063 69300	74,9 75,3
Группа VIII	1061 456	2062 2411	3846 3923	379189 400164	7270 7323	2380059 2565113	34789 37749	9198778 9706053	121863 128800	4565289 4602512	53363 53963	679614 810458	7170 8600	17202928 18084300	224455 235835	76,6 76,7
Группа IX	6593 6385	2370 706	28138 27598	391063 372667	7575 7225	1065423 1037410	15713 15264	2636088 2438706	35095 32230	1609285 1515201	18852 17819	320384 485183	3408 5100	6022243 5849167	80643 77638	74,7 75,3
Группа X	951 754	374 236	1241 506	61728 56349	1182 1072	295810 285064	4316 4161	1754089 1919569	23268 25454	837164 928864	9895 11006	190633 208962	2021 2189	3139424 3398808	40682 43882	77,2 77,5
Группа XI	5583 3335	1968 1860	114852 25126	609394 444387	11602 8323	2106026 2030324	30834 29758	3199440 3119661	42614 41523	1363538 1517879	15946 18044	410724 346664	4397 3692	7689122 7458915	105393 101340	72,9 73,6
Группа XII	2023 2368	76 29	297 230	182307 156603	3540 3025	942029 567970	13699 8352	824754 1314936	10865 17564	444960 428354	5287 5087	298689 294011	3134 3163	2683739 2761874	36525 37191	73,5 74,3
Группа разныхъ производствъ, не вошедшихъ въ предыдущія группы	177 195	— —	114 121	8294 9457	164 188	10572 11657	154 169	38402 52528	508 714	17258 6484	208 75	2484 460	27 5	77010 80586	1061 1151	72,6 70,0
ИТОГО { 1904. 1905.	22075 19487	13256 16144	157445 65633	1937066 1721759	37126 32454	10676572 10139161	156528 148726	40265251 39198113	538032 522231	32785080 34230540	386445 401531	7156137 9126184	76429 97045	92820006 94415757	1194560 1201987	77,7 78,5

Б.

Рабочіе, подвѣдомственные фабричной инспекціи, занятые работами „вспомогательными“ (ст. 14 Правиль 20 Сентября 1897 г., Собр. узак. ст. 1425).

1.

Распредѣленіе числа нерабочихъ дней по отдѣльнымъ производствамъ.

Группы производств №№ 3 и 4.

Производство.		Число заведений.	Число рабочих, у коих число нерабочих дней в году		Число рабочих, занятых в сезонных производствах.	При числѣ нерабочихъ дней въ году для каждаго рабочаго.										И т о г ъ.		Среднее число нерабочихъ дней въ году для одного рабочаго.	
						Отъ 48 до 60.		Отъ 61 до 70.		Отъ 71 до 80.		Отъ 81 до 90.		Отъ 91 до 100.		Общая числа нерабочихъ дней въ году.	Числа рабочихъ.		
						Общее число нерабочихъ дней.	Число рабочихъ.	Общее число нерабочихъ дней.	Число рабочихъ.	Общее число нерабочихъ дней.	Число рабочихъ.	Общее число нерабочихъ дней.	Число рабочихъ.	Общее число нерабочихъ дней.	Число рабочихъ.				
Наименованіе.	№№	деней.	меньше 48.	больше 100.															
Г р у п п а № 3.																			
Шелокрутильное	31	{ 9 5	—	—	—	—	—	—	—	2952 750	38 10	4339 3640	51 43	—	—	7291 4390	89 53	81,9 82,9	
Пряжи изъ оческовъ	32	{ 2 2	—	—	—	—	—	—	—	497 432	7 6	4368 19465	52 229	—	—	4865 19897	59 235	82,5 84,7	
Шелкоткацкое	33	{ 12 10	—	5	—	288 288	6 6	—	—	1945 1584	27 22	950 1962	11 23	2334 578	24 6	5517 4412	68 57	81,1 77,4	
Ленточное	34	{ 6 6	—	—	—	—	—	—	—	923 648	13 9	2035 1059	24 13	— 1549	— 17	2958 3256	37 39	79,9 83,5	
Красил. для шелка	36	{ 8 8	—	—	—	—	—	—	—	—	—	650 494	8 6	507 507	6 6	1157 1001	14 12	82,6 83,4	
Отдѣл. для шелк. ткан.	38	{ 1 1	—	—	—	—	—	—	—	—	—	172 172	2 2	—	—	172 122	2 2	86,0 86,0	
Вспомогат. рабочіе, обслужив. вѣскольکو производ. гр. III	—	{ 33 31	—	1 1	2 2	—	—	—	—	28880 18574	374 228	11114 21882	134 265	3225 2642	34 28	43219 43098	542 531	79,7 81,2	
Г р у п п а № 4.																			
Льготрепальное	41	{ 11 12	—	—	—	—	—	—	—	—	—	6578 7152	78 85	1300 1300	13 13	7878 8452	91 98	86,7 86,2	
Пенькотрепальное	42	{ 1 1	—	—	—	—	—	—	—	—	—	—	—	273 273	3 3	273 273	3 3	91,0 91,0	
Льнопрядильное	43	{ 15 18	—	—	—	—	—	819 819	13 13	10489 11150	136 145	29440 32370	349 384	—	—	40748 44339	498 542	81,8 81,8	
Львоткацкое и пенькоткацкое	46	{ 4 4	—	—	—	—	—	67 67	1 1	2879 —	38 —	840 3921	10 48	—	—	3786 3988	49 49	77,3 81,4	
Отдѣльное для льна, пеньки и джута	47	{ 3 3	—	—	—	—	—	1400 —	20 —	228 1728	3 23	83 83	1 1	—	—	1711 1811	24 24	71,3 75,5	
Канатное, веревочное и шпагатное	50	{ 22 21	—	—	2 2	—	—	592 522	9 8	1762 1762	23 23	3432 1920	41 23	92 92	1 1	5878 4296	74 55	79,4 78,1	
Вспомогательное рабочіе, обслуживающіе вѣскольکو производствъ группы IV	—	{ 44 44	—	—	—	1028 1028	21 21	7441 7795	114 117	75544 70589	1005 945	64404 70540	784 861	100 100	1 1	148517 150052	1925 1945	77,2 77,1	

Группа производств № 5.

Производство.		Число заведеній.	Число рабочих, у которых число нерабочих дней в году		Число рабочих, занятых в сезонных производствах.	При числѣ нерабочихъ дней в году для каждаго рабочаго.										Итого.		Среднее число нерабочихъ дней в году для одного рабочаго.
			меньше 48.	больше 100.		Отъ 48 до 60.		Отъ 61 до 70.		Отъ 71 до 80.		Отъ 81 до 90.		Отъ 91 до 100.		Общаго числа нерабочихъ дней в году.	Числа рабочихъ.	
						Общее число нерабочихъ дней.	Число рабочихъ.	Общее число нерабочихъ дней.	Число рабочихъ.	Общее число нерабочихъ дней.	Число рабочихъ.	Общее число нерабочихъ дней.	Число рабочихъ.	Общее число нерабочихъ дней.	Число рабочихъ.			
Тюлевое	54	{ 2 4	—	—	—	—	—	—	—	2175	29	—	—	—	—	2175	29	75,0
			—	—	—	—	—	—	—	9525	127	—	—	—	—	9525	127	75,0
Кружев.-механич.	55	{ 2 2	—	—	—	—	—	—	—	880	12	—	—	—	—	880	12	73,3
			—	—	—	—	—	—	—	1931	26	—	—	—	—	1931	26	74,3
Вышивал.-механич.	56	{ 9 4	—	—	—	—	—	338	5	1350	18	168	2	—	—	1856	25	74,2
			—	—	—	—	—	—	—	539	7	177	2	—	—	716	9	79,6
Лентъ, тесьмы	57	{ 19 17	—	—	—	—	—	270	4	3600	50	514	5	—	—	4384	59	74,3
			—	—	—	—	—	130	2	3113	43	524	5	—	—	3767	50	75,3
Брезентовъ.	60	{ 2 2	—	—	—	—	—	—	—	71	1	172	2	—	—	243	3	81,0
			—	—	—	—	—	—	—	71	1	172	2	—	—	243	3	81,0
Приводныхъ ремней	61	{ 2 2	—	—	—	—	—	136	2	—	—	—	—	637	7	773	9	85,9
			—	—	—	—	—	136	2	—	—	1148	14	—	—	1284	16	80,3
Резино-ткацкое.	62	{ 7 6	—	—	—	—	—	—	—	1097	15	348	4	—	—	1445	19	76,1
			—	—	—	—	—	—	—	1402	19	172	2	—	—	1574	21	75,0
Чулочное	63	{ 17 19	—	—	—	—	—	268	4	2776	38	1038	12	—	—	4082	54	75,6
			—	—	—	—	—	276	4	2943	40	876	10	282	3	4377	57	76,8
Рогожное	64	{ 7 7	—	—	—	—	—	—	—	—	—	—	—	—	—	—	—	—
			—	—	—	—	—	—	—	—	—	—	—	—	—	—	—	—
Клеенки	65	{ 5 5	—	—	—	—	—	—	—	2796	38	87	1	—	—	2883	39	73,9
			—	—	—	—	—	—	—	2746	36	—	—	92	1	2838	37	76,6
Канительное	67	{ 2 2	—	—	—	—	—	—	—	386	5	—	—	—	—	386	5	77,2
			—	—	—	—	—	—	—	462	6	—	—	—	—	462	6	77,0
Корсетное	68	{ 1 1	—	—	—	—	—	—	—	80	1	—	—	—	—	80	1	80,0
			—	—	—	—	—	—	—	80	1	—	—	—	—	80	1	80,0
Вѣлошвейное.	69	{ 2 3	—	—	—	—	—	—	—	372	5	—	—	—	—	372	5	74,4
			—	—	—	—	—	—	—	373	5	—	—	—	—	373	5	74,6
Портняжное	70	{ 1 1	—	—	—	—	—	68	1	—	—	—	—	—	—	68	1	68,0
			—	—	—	—	—	68	1	—	—	—	—	—	—	68	1	68,0
Искусствен. цвѣтовъ	71	{ 1 1	—	—	—	—	—	—	—	80	1	—	—	—	—	80	1	80,0
			—	—	—	—	—	—	—	80	1	—	—	—	—	80	1	80,0
Картузно-шапочное.	72	{ 1 1	—	—	—	—	—	—	—	213	3	—	—	—	—	213	3	71,0
			—	—	—	—	—	—	—	216	3	—	—	—	—	216	3	72,0
Соломенн. и матерчатыхъ шляпъ	73	{ 1 1	—	—	—	—	—	—	—	75	1	—	—	—	—	75	1	75,0
			—	—	—	—	—	—	—	75	1	—	—	—	—	75	1	75,0
Прачешное.	77	{ 14 14	—	—	—	—	—	341	5	2192	29	—	—	—	—	2533	34	74,5
			—	—	—	—	—	347	5	2260	30	—	—	—	—	2607	35	74,5
Пятновыводное.	78	{ 9 9	—	—	—	—	—	48	1	836	11	342	4	189	2	1415	18	78,6
			—	—	—	—	—	48	1	836	11	342	4	283	3	1509	19	79,4
Сортировочн. тряпья	80	{ 2 2	—	—	—	—	—	—	—	234	3	—	—	—	—	234	3	78,0
			—	—	—	—	—	—	—	234	3	—	—	—	—	234	3	78,0
Мебельно-обойное.	—	{ 2 2	—	—	—	—	—	—	—	—	—	972	12	—	—	972	12	81,0
			—	—	—	—	—	—	—	—	—	972	12	—	—	972	12	81,0
Вспомог. рабочіе, обслуживающіе вѣсколько производ. группы V	—	{ 11 19	30	—	—	—	—	276	4	5333	68	5071	59	182	2	10862	133	81,7
			34	—	—	—	—	614	9	7258	94	4038	47	182	2	12092	152	80,0

Группа производств № 6.

Производство.		Число заведений.	Число рабочих, у коих число нерабочих дней в году		Число рабочих, занятых в сезонных производствах.	При числѣ нерабочихъ дней въ году для каждаго рабочаго.										И т о г ъ.		Среднее число нерабочихъ дней въ году для одного рабочаго.
			меньше 48.	больше 100.		Отъ 48 до 60.		Отъ 61 до 70.		Отъ 71 до 80.		Отъ 81 до 90.		Отъ 91 до 100.		Общаго числа нерабочихъ дней въ году.	Числа рабочихъ.	
						Общее число нерабочихъ дней.	Число рабочихъ.	Общее число нерабочихъ дней.	Число рабочихъ.	Общее число нерабочихъ дней.	Число рабочихъ.	Общее число нерабочихъ дней.	Число рабочихъ.	Общее число нерабочихъ дней.	Число рабочихъ.			
Наименованіе.	№№	деней.																
Древесно-массное.	81	{ 25 19	39 43	18 20	— —	4423 3850	87 78	12114 7141	178 106	7355 20701	101 272	11786 —	141 —	— —	— —	35678 31692	507 456	70,4 69,5
Целлулозное	82	{ 3 3	— —	— —	— —	1619 2926	28 55	1474 —	22 —	— —	— —	— —	— —	— —	— —	3093 2926	50 55	61,9 53,2
Бумажное	83	{ 99 102	134 151	44 40	— —	24632 22499	481 439	44028 51133	651 759	76491 66039	1043 895	9836 13568	118 155	1274 1274	14 14	156261 154513	2307 2262	67,7 68,3
Обоевъ и крашен. бумаги	85	{ 18 19	— —	— —	— —	— —	— —	210 210	3 3	1415 1338	19 18	739 1273	9 15	3583 2912	39 32	5947 5733	70 68	85,0 84,3
Крашеной и золоченой бумаги	86	{ 1 1	— —	— —	— —	— —	— —	272 264	4 4	— —	— —	— —	— —	— —	— —	272 264	4 4	68,0 66,0
Картона клеенаго.	87	{ 3 3	— —	— —	— —	— —	— —	384 512	6 8	450 450	6 6	174 174	2 2	— —	— —	1008 1136	14 16	72,0 71,0
Препарирован. бумаги	88	{ 1 1	— —	— —	— —	— —	— —	— —	— —	— —	— —	164 164	2 2	— —	— —	164 164	2 2	82,0 82,0
Толя кровельнаго	90	{ 4 3	— —	— —	— —	— —	— —	278 140	4 2	144 145	2 2	— —	— —	— —	— —	422 285	6 4	70,3 71,2
Брошюровочное	91	{ 6 6	— —	— —	— —	— —	— —	138 138	2 2	468 468	6 6	— —	— —	— —	— —	606 606	8 8	75,7 75,7
Картонажей	92	{ 7 7	— —	— —	— —	— —	— —	418 280	6 4	1435 1437	19 19	264 775	3 9	— —	— —	2117 2493	28 32	75,6 77,9
Гильзъ папиросныхъ.	93	{ 14 16	— —	— —	— —	— —	— —	140 206	2 3	2556 3727	34 50	— 168	— 2	94 94	1 1	2790 4195	37 56	75,4 74,9
Гильзъ бумажно-пря- дильныхъ	94	{ 5 5	— —	— —	— —	— —	— —	68 68	1 1	1710 1442	24 20	86 86	1 1	— —	— —	1864 1596	26 22	71,7 72,5
Картузовъ бумажныхъ и конвертовъ	95	{ 3 3	— —	— —	— —	— —	— —	65 65	1 1	152 152	2 2	891 2106	11 26	— —	— —	1108 2323	14 29	79,1 80,0
Издѣлій изъ бумажной массы	96	{ 2 2	— —	— —	— —	— —	— —	— —	— —	1125 1650	15 22	— —	— —	— —	— —	1125 1650	15 22	75,0 75,0
Типографское.	97	{ 78 72	28 24	12 —	— —	740 336	15 7	2813 3102	42 46	11899 10803	158 144	3586 4019	43 48	92 —	1	19130 18260	259 245	73,9 74,5
Литографское.	98	{ 9 9	— —	— —	— —	— —	— —	69 69	1 1	1292 1450	17 19	— —	— —	— —	— —	1361 1519	18 20	75,6 76,0
Ксилографическое.	99	{ 1 2	— —	— —	— —	— —	— —	— 280	— 4	355 360	5 5	— —	— —	— —	— —	355 640	5 9	71,0 71,1
Вспомогательн. рабоче, обслуживающіе нѣ- сколько производствъ группы VI.	—	{ 126 123	27 27	— —	2 2	3625 4197	75 85	20680 19165	304 279	60623 47495	825 640	16016 13996	188 167	5050 7141	55 78	105994 91994	1447 1249	73,3 73,7

Группа производств № 7.

Производство.		Число заведений.	Число рабочих, у коих число нерабочих дней в году.		Число рабочих, занятых в сезонных производствах.	При числѣ нерабочихъ дней в году для каждаго рабочаго.										И т о г ъ.		Среднее число нерабочихъ дней в году для одного рабочаго
			меньше 48.	больше 100.		Отъ 48 до 60.		Отъ 61 до 70.		Отъ 71 до 80.		Отъ 81 до 90.		Отъ 91 до 100.		Общаго числа нерабочихъ дней в году.	Числа рабочихъ.	
						Общее число нерабочихъ дней.	Число рабочихъ.	Общее число нерабочихъ дней.	Число рабочихъ.	Общее число нерабочихъ дней.	Число рабочихъ.	Общее число нерабочихъ дней.	Число рабочихъ.	Общее число нерабочихъ дней.	Число рабочихъ.			
Лѣсопильное	105	{ 795 721	59 30	15 23	399 184	3435 3579	71 74	91040 72983	1333 1058	233313 244362	3138 3292	28349 36717	338 438	6623 5869	70 62	362760 363510	4950 4924	73,3 73,8
Фанеры рѣзаной	106	{ 4 4	— —	— —	— —	— —	— —	340 408	5 6	144 144	2 2	390 390	5 5	— —	— —	874 942	12 13	72,8 72,5
Столярно-мебельное	107	{ 51 48	— —	— —	— —	— —	— —	4600 4651	68 69	11327 15524	152 208	3151 2342	38 28	460 460	5 5	19538 22977	263 310	74,3 74,1
Токарныхъ издѣлій	108	{ 8 8	— —	— —	— —	— —	— —	342 342	5 5	1589 1774	21 23	— —	— —	— —	— —	1931 2116	26 28	74,3 75,6
Сапожныхъ колодокъ	110	{ 2 2	— —	— —	— —	— —	— —	279 279	4 4	— —	— —	— —	— —	— —	— —	279 279	4 4	69,7 69,7
Пуговиць изъ кокоса	111	{ 2 2	— —	— —	— —	— —	— —	— —	— —	— —	— —	1066 1066	13 13	— —	— —	1066 1066	13 13	82,0 82,0
Рамочно-багетное	112	{ 4 4	— —	— —	— —	— —	— —	67 67	1 1	442 367	6 5	170 170	2 2	— —	— —	679 604	9 8	75,4 75,5
Бондарное	113	{ 12 11	289 —	— —	— —	208 208	4 4	2043 1985	30 29	892 1194	12 16	1742 1920	20 22	— —	— —	4885 5307	66 71	74,0 74,7
Ящичное	114	{ 8 8	— —	— —	— —	— —	— —	67 67	1 1	5025 5181	67 69	— —	— —	— —	— —	5092 5248	68 70	74,9 75,0
Пробокъ	115	{ 8 8	— —	— —	— —	— —	— —	1699 1699	26 26	1810 1810	25 25	5674 5674	67 67	— —	— —	9183 9183	118 118	77,8 77,8
Сапожныхъ шилекъ	116	{ 5 5	— —	— —	— —	— —	— —	— —	— —	2169 1343	29 18	— —	— —	— —	— —	2169 1343	29 18	74,8 74,6
Спичечной соломки и коробокъ	117	{ 21 21	— —	— —	6 6	— —	— —	2801 2686	38 39	4367 4367	66 66	1766 2016	21 24	2821 2821	31 31	11555 11890	156 160	74,1 74,3
Экипажныхъ колесъ	118	{ 1 1	— —	— —	— —	— —	— —	— —	— —	71 72	1 1	— —	— —	— —	— —	71 72	1 1	71,0 72,0
Рѣзное и выпил., позолотное	120	{ 1 1	— —	— —	— —	— —	— —	— —	— —	1659 158	21 2	— —	— —	— —	— —	1659 158	21 2	79,0 79,0
Музыкальныхъ инструментовъ	121	{ 9 8	— —	— —	— —	— —	— —	1525 543	22 8	3047 4041	40 54	1275 935	15 11	— —	— —	5847 5519	77 73	75,9 75,6
Сундуковъ и гробовъ	122	{ 3 3	— —	— —	— —	— —	— —	134 134	2 2	286 502	4 7	— —	— —	— —	— —	420 636	6 9	70,0 71,0
Издѣлій изъ дерева	124	{ 1 1	— —	— —	— —	— —	— —	— —	— —	3120 2960	39 37	— —	— —	— —	— —	3120 2960	39 37	80,0 80,0
Шпало-лѣсопрпиточное	125	{ — 1	— —	— —	— —	— —	— —	— —	— —	— 684	— 9	— —	— —	— —	— —	— 684	— 9	— 76,0
Вспомогательн. рабоче, обслуживающіе нѣскольکو производствъ группы VII	—	{ 119 117	18 —	25 63	16 16	192 912	4 16	17329 14243	252 207	60468 55891	822 758	8507 9689	100 113	2713 3196	29 34	89209 83931	1207 1128	74,0 74,4

Группа производствъ № 9.

Производство.		Число заведений.	Число рабочих, у которых число нерабочих дней в году		Число рабочих, занятых в сезонных производствах.	При числѣ нерабочихъ дней въ году для каждаго рабочаго.										И т о г ъ.		Среднее число нерабочихъ дней въ году для одного рабочаго.
			меньше 48.	больше 100.		Отъ 48 до 60.		Отъ 61 до 70.		Отъ 71 до 80.		Отъ 81 до 90.		Отъ 91 до 100.		Общая числа нерабочихъ дней въ году.	Числа рабочихъ.	
						Общее число нерабочихъ дней.	Число рабочихъ.	Общее число нерабочихъ дней.	Число рабочихъ.	Общее число нерабочихъ дней.	Число рабочихъ.	Общее число нерабочихъ дней.	Число рабочихъ.	Общее число нерабочихъ дней.	Число рабочихъ.			
Стеклоплавильное	171	{ 89 88	189 237	241 16	— —	24497 22916	458 451	27485 23623	416 358	31419 35613	424 482	5312 26959	64 288	859 1429	9 15	89572 110540	1371 1594	65,3 69,3
Стеклоплавильно-отдѣлочное	172	{ 5 5	— —	— —	— —	528 528	11 11	1755 1684	25 24	9886 8074	138 109	— —	— —	— —	— —	12169 10286	174 144	69,9 71,4
Зеркально-отдѣлочное	173	{ 5 5	— —	— —	— —	192 192	3 3	520 390	8 6	— —	— —	420 420	5 5	— —	— —	1132 1002	16 14	70,8 71,6
Издѣлій изъ готоваго стекла	174	{ 2 2	— —	— —	— —	— —	— —	70 70	1 1	480 480	6 6	— —	— —	— —	— —	550 550	7 7	78,6 78,6
Фарфоровое и фаянсовое	175	{ 27 29	— —	— —	— —	576 576	12 12	1876 5427	28 81	18015 12605	238 162	9289 9608	107 111	467 655	5 7	30223 28871	390 373	77,5 77,4
Маоликовое и терракотовое	176	{ 2 2	— —	— —	— —	— —	— —	— —	— —	380 380	5 5	— —	— —	— —	— —	380 380	5 5	76,0 76,0
Керамиковыхъ трубъ и огнеупорн. кирпича	178	{ 21 21	— —	— —	6 6	52 104	1 2	7643 4198	109 60	11356 12395	152 165	630 450	7 5	— —	— —	19681 17147	269 232	73,2 73,9
Извести	179	{ 1 1	— —	— —	5 7	— —	— —	— —	— —	— —	— —	— —	— —	— —	— —	— —	— —	— —
Цементъ	180	{ 22 18	— —	— —	— —	3168 2112	66 44	20451 20746	299 300	19417 18716	263 254	10585 10036	126 120	— —	— —	53621 51610	754 718	71,1 71,9
Алебастръ и гипсъ	181	{ 26 26	15 13	— —	4 4	104 104	2 2	1892 1829	28 27	1947 2108	27 28	— —	— —	— —	— —	3943 4041	57 57	69,2 70,9
Гончарное и изразцовое	182	{ 32 30	3 3	— —	— —	536 416	10 8	4910 3988	75 66	4097 4200	56 56	410 410	5 5	920 920	10 10	10873 9934	156 145	69,7 68,5
Кирпичное и черепичное	183	{ 237 218	94 35	8 8	374 325	2264 2156	45 43	19010 15537	276 225	66198 53684	874 705	7718 6213	90 72	1189 1280	13 14	96379 78870	1298 1059	74,3 74,5
Искусственн. камней	184	{ 8 8	— —	— —	— —	— —	— —	280 210	4 3	760 761	10 10	9653 10487	119 129	— —	— —	10693 11458	133 142	80,4 80,7
Камнетесное и скульпторное	185	{ 12 12	— —	— —	— —	— —	— —	684 757	10 11	676 753	9 10	170 170	2 2	— —	— —	1530 1680	21 23	72,9 73,0
Карандашей	187	{ 1 1	— —	— —	— —	— —	— —	— —	— —	— —	— —	574 581	7 7	— —	— —	574 581	7 7	82,0 83,0
Мѣлоочистительное	188	{ 5 5	— —	— —	— —	— —	— —	406 473	6 7	294 294	4 4	— —	— —	— —	— —	700 767	10 11	70,0 69,7
Азбестовое	189	{ 2 2	— —	— —	— —	— —	— —	— —	— —	766 773	10 10	— —	— —	— —	— —	766 773	10 10	76,6 77,3
Размоль камней	190	{ 1 1	— —	— —	— —	— —	— —	— —	— —	— —	— —	344 344	4 4	— —	— —	344 344	4 4	86,0 86,0
Асфальтовое	192	{ 1 1	— —	— —	— —	— —	— —	— —	— —	584 624	8 8	— —	— —	— —	— —	584 624	8 8	73,0 78,0
Вспомогат. рабочіе, обслуживающ. нѣсколь-ко произв. группы IX.	—	{ 85 83	24 29	— —	334 260	4976 4846	100 97	24297 26751	353 389	39952 31924	526 416	61326 59588	700 709	1926 2027	21 22	132477 125136	1700 1633	77,9 76,6

Группа производств № 10.

Производство.		Число заведений.	Число рабочих, у которых число нерабочих дней в году		Число рабочих, занятых в сезонных производствах.	При числѣ нерабочихъ дней въ году для каждаго рабочаго:										И т о г ъ.		Среднее число нерабочихъ дней въ году для одного рабочаго.
Наименование.	№№		меньше 48.	больше 100.		Отъ 48 до 60.		Отъ 61 до 70.		Отъ 71 до 80.		Отъ 81 до 90.		Отъ 91 до 100.		Общаго числа нерабочихъ дней въ году.	Числа рабочихъ.	
						Общее число нерабочихъ дней.	Число рабочихъ.	Общее число нерабочихъ дней.	Число рабочихъ.	Общее число нерабочихъ дней.	Число рабочихъ.	Общее число нерабочихъ дней.	Число рабочихъ.	Общее число нерабочихъ дней.	Число рабочихъ.			
Кишечно-моечное	194	{ 1 1	—	—	—	—	—	74	1	—	—	—	—	74	1	74,0		
Кожевенное	196	{ 101 107	—	—	—	—	4646	68	33821	453	4970	60	1265	13	44702	594	75,3	
Лакиров. кожи, ремн. и пр.	197	{ 3 3	—	—	—	—	—	—	878	12	344	4	—	1222	16	76,4		
Шорное и съдельное	198	{ 2 2	—	—	—	—	—	—	—	—	258	3	—	258	3	86,0		
Овчино-дубильное	199	{ 17 15	—	—	2	—	560	8	9811	139	85	1	—	10456	148	70,6		
Обуви	201	{ 3 3	—	—	—	—	—	—	220	3	435	5	—	655	8	81,9		
Чемодановъ и пр.	202	{ 1 1	—	—	—	—	—	—	158	2	—	—	—	158	2	79,0		
Салотопенное	203	{ 10 7	—	—	9	—	381	6	213	3	—	—	—	594	9	66,0		
Клея изъ мездры	204	{ 1 1	—	—	—	—	—	—	432	6	—	—	—	432	6	72,0		
Сала изъ кости	205	{ 1 1	—	—	—	—	—	—	3675	49	—	—	—	3675	49	75,0		
Клея изъ кости	206	{ 6 4	—	—	4	1056	22	264	4	436	6	—	—	1756	32	54,9		
Костемольное	207	{ 2 1	—	—	—	—	—	476	7	710	10	—	—	1186	17	69,8		
Костеобжигательное	208	{ 5 4	24	—	—	816	16	—	1393	19	—	—	—	2209	35	63,1		
Мыловаренное	209	{ 21 17	—	1	—	—	—	133	2	3687	49	331	4	4151	55	75,5		
Свѣчей изъ сала	210	{ 2 —	—	—	—	—	—	—	143	2	—	—	—	143	2	71,5		
Стеарина и стеар. свѣчей	211	{ 6 5	12	—	3	336	6	2337	34	7564	98	2788	34	13025	172	75,7		
Воскобойное	212	{ 12 12	—	2	—	—	—	—	—	—	1957	23	93	2050	24	85,4		
Желатина	213	{ 2 2	—	—	—	—	—	—	355	5	164	2	—	519	7	74,1		
Гребней и пр.	215	{ 10 8	—	—	—	—	140	2	899	12	765	9	—	1804	23	78,4		
Щегокъ и кистей	216	{ 2 2	—	—	—	—	66	1	73	1	—	—	—	139	2	69,5		
Сортировка, обработка волоса, пуха и проч.	218	{ 2 2	—	—	—	—	—	—	152	2	174	2	—	326	4	81,5		
Вспомогательные рабо- че, обслуживающіе нѣ- сколько производствъ, группы X	—	{ 57 57	1	—	4	2232	43	4624	67	62628	837	2598	30	75726	1017	74,5		
						1824	35	8464	123	66375	873	2522	29	83105	1103	75,3		

Группа производствъ № 12 (окончаніе).

Производство.		Число заведений.	Число рабочих, у которых число нерабочих дней въ году		Число рабочих, занятых въ сезонных производствахъ.	При числѣ нерабочихъ дней въ году для каждого рабочаго.										Итого.		Среднее число нерабочихъ дней въ году для одного рабочаго.
			меньше 48.	больше 100.		Отъ 48 до 60.		Отъ 61 до 70.		Отъ 71 до 80.		Отъ 81 до 90.		Отъ 91 до 100.		Общаго числа нерабочихъ дней въ году.	Числа рабочихъ.	
						Общее число нерабочихъ дней.	Число рабочихъ.	Общее число нерабочихъ дней.	Число рабочихъ.	Общее число нерабочихъ дней.	Число рабочихъ.	Общее число нерабочихъ дней.	Число рабочихъ.	Общее число нерабочихъ дней.	Число рабочихъ.			
Наименованіе.	№	дней.																
Резиновыхъ издѣлій	281	{ 5 5	—	—	—	—	—	55332	795	—	—	4067	49	—	—	59399	844	70,4
			—	—	—	—	4462	67	48816	678	4814	58	—	—	58092	803	72,3	
Фосфорныхъ и др. спичекъ	282	{ 30 29	—	2	2	—	—	69	1	7305	98	21772	252	—	—	29146	351	83,0
			—	—	2	—	333	5	5568	74	22928	259	—	—	28829	338	85,3	
Чернилъ	284	{ 1 1	—	—	—	—	—	69	1	—	—	—	—	—	—	69	1	69,0
			—	—	—	—	69	1	—	—	—	—	—	—	69	1	69,0	
Колесной и коньтной мази	286	{ 6 6	—	—	—	—	—	2372	36	3650	50	430	5	—	—	6452	91	70,9
			—	—	—	—	2649	39	3431	47	430	5	—	—	6510	91	71,5	
Электрической энергіи	—	{ 11 12	19	—	—	4055	80	340	5	11668	154	3184	38	—	—	19247	277	69,5
			58	—	—	1836	38	490	7	22161	293	1408	16	—	—	25895	354	73,1
Порошка изъ торфа	—	{ 1 1	—	—	—	—	—	560	8	—	—	—	—	—	—	560	8	70,0
			—	—	—	—	630	9	—	—	—	—	—	—	—	630	9	70,0
Жидкой углекислоты	—	{ 1 1	—	—	—	—	—	—	—	—	—	84	1	—	—	84	1	84,0
			—	—	—	—	—	—	—	—	—	—	168	2	—	—	168	2
Искусствен. удобренія	—	{ 1 1	—	—	—	—	—	—	—	152	2	—	—	—	—	152	2	76,0
			—	—	—	—	—	—	—	—	225	3	—	—	—	—	225	3
Перекачка нефти	—	{ 1 1	—	—	—	—	—	70	1	—	—	—	—	—	—	70	1	70,0
			—	—	—	—	140	2	—	—	—	—	—	—	—	140	2	70,0
Крово-сушильное	—	{ 1 1	—	—	—	—	—	67	1	—	—	—	—	—	—	67	1	67,0
			—	—	—	—	67	1	—	—	—	—	—	—	—	67	1	67,0
Угольныхъ брикетовъ	—	{ 1 1	—	—	—	—	—	—	—	144	2	—	—	—	—	144	2	72,0
			—	—	—	—	—	—	—	—	144	2	—	—	—	—	144	2
Элеваторъ	—	{ 1 1	—	—	—	413	7	—	—	—	—	—	—	—	—	413	7	59,0
			—	—	—	590	10	—	—	—	—	—	—	—	—	590	10	59,0
Водопроводы	—	{ 3 2	5	—	—	308	6	—	—	—	—	—	—	—	308	6	51,3	
			5	—	—	260	5	—	—	—	—	—	—	—	260	5	52,0	
Химическихъ снарядовъ	—	{ 1 1	—	—	—	—	—	—	—	75	1	—	—	—	—	75	1	75,0
			—	—	—	—	—	—	—	—	75	1	—	—	—	75	1	75,0
Канализація	—	{ 1 1	—	—	—	364	7	—	—	—	—	567	7	—	—	931	14	66,5
			—	—	—	364	7	—	—	—	—	—	—	—	—	364	7	52,0
Электрическихъ углей	—	{ 1 —	—	—	—	—	—	—	—	730	10	—	—	—	—	730	10	73,0
			—	—	—	—	—	—	—	—	—	—	—	—	—	—	—	—
Пропитка дерева	—	{ 1 1	—	—	—	—	—	—	—	474	6	—	—	—	—	474	6	79,0
			—	—	—	—	—	—	—	—	474	6	—	—	—	474	6	79,0
Искусственнаго льда	—	{ 1 1	—	—	—	—	—	—	—	426	6	—	—	—	—	426	6	71,0
			—	—	—	—	—	—	—	—	426	6	—	—	—	426	6	71,0
Вспомог. рабочіе, обслуживающіе въ несколько производ. группы XII	—	{ 56 50	66	—	—	8072	160	20939	309	35899	475	15921	185	—	—	80831	1129	71,6
			61	—	—	8832	178	29313	406	35431	464	14899	176	—	—	88475	1224	72,3
Вспомог. рабочіе, обслуживающіе въ несколько производ., включенн. въ разныя группы	—	{ 344 323	186	207	733	81141	1620	215993	3199	414903	5472	288688	3415	43921	474	1044646	14180	73,8
			226	166	101	92212	1838	218848	3243	449136	5882	311301	3697	43048	461	1114545	15121	73,7

2.

Распределение числа нерабочихъ дней по отдѣльнымъ районамъ.

РА И О Н Ы:

- I. Сѣверный: Архангельская, Вологодская, Новгородская, Олонецкая и Псковская губ.
 - II. Восточный: Вятская, Казанская, Оренбургская, Пермская, Самарская и Уфимская губ.
 - III. Прибалтійскій: Лифляндская, Курляндская, Петербургская и Эстляндская губ.
 - IV. Центральный (промышленный): Владимірская, Калужская, Костромская, Московская, Нижегородская, Смоленская, Тверская и Ярославская губ.
 - V. Центральный черноземный и малороссійскій: Воронежская, Курская, Орловская, Пензенская, Рязанская, Саратовская, Симбирская, Тамбовская, Тульская, Черниговская, Полтавская и Харьковская губ.
 - VI. Сѣверо-Западный: Виленская, Витебская, Гродненская, Ковенская, Минская и Могилевская губ.
 - VII. Юго-Западный: Волынская, Кіевская и Подольская губ.
 - VIII. Южный: Астраханская, Бессарабская, Екатеринославская губ., Область Войска Донского, Таврическая и Херсонская губ.
 - IX. Привислинскій: Варшавская, Калишская, Кѣлецкая, Ломжинская, Люблинская, Петровская, Плоцкая, Радомская, Сувалкская и Сѣдлецкая губ.
 - X. Кавказскій: Бакинская, Батумская, Черноморская, Тифлисская и Кутаисская губ.
-

Группы производств №№ 1 и 2.

Наименование.	Число заведений.	Число рабочих, у которых число нерабочих дней в году		Число рабочих, занятых в сезонных производствах.	При числе нерабочих дней в году для каждого рабочего.										Итого.		Среднее число нерабочих дней в году для одного рабочего.	
		меньше 48.	больше 100.		От 48 до 60.		От 61 до 70.		От 71 до 80.		От 81 до 90.		От 91 до 100.		Общего числа нерабочих дней в году.	Числа рабочих.		
					Общее число нерабочих дней.	Число рабочих.	Общее число нерабочих дней.	Число рабочих.	Общее число нерабочих дней.	Число рабочих.	Общее число нерабочих дней.	Число рабочих.	Общее число нерабочих дней.	Число рабочих.				
Группа № 1.																		
РАИОНЫ.																		
II. Восточный	2	—	—	—	178	3	68	1	—	—	—	—	—	—	246	4	61,5	
	2	—	—	—	178	3	68	1	—	—	—	—	—	—	246	4	61,5	
III. Прибалтийский	32	—	—	—	2784	58	10466	153	126861	1719	81	1	—	140192	1931	72,6		
	32	—	—	—	2784	58	10545	154	132945	1774	83	1	—	146357	1987	73,7		
IV. Центральн. (промышл.)	239	45	84	5	23436	475	3835	56	336984	4219	971713	11385	207118	2234	1543086	18369	84,0	
	244	71	59	5	21892	442	6179	90	211727	2797	941936	11049	387287	4089	1569021	18467	85,0	
V. Центральный черноземный, малороссийский.	32	46	3	3	—	—	—	—	4772	62	33718	399	6544	70	45034	531	84,8	
	29	54	—	3	—	—	—	—	2302	30	33611	401	7006	75	42919	506	84,8	
VI. Северо-западный	2	—	—	—	—	—	—	—	3526	47	—	—	—	—	3526	47	75,0	
	2	—	—	—	—	—	—	—	6001	80	—	—	—	—	6001	80	75,0	
VIII. Южный	9	—	—	1	—	—	479	7	2334	29	—	—	—	—	2813	36	78,1	
	7	—	—	1	—	—	277	4	1541	20	—	—	—	—	1818	24	75,8	
IX. Привислинский	74	—	—	—	—	—	84766	1234	96845	1350	—	—	—	—	181611	2584	70,3	
	75	4	—	—	—	—	102582	1495	78873	1080	—	—	—	—	181455	2575	70,5	
Группа № 2.																		
РАИОНЫ.																		
II. Восточный	7	—	—	—	—	—	—	—	9532	125	2184	26	—	—	11716	151	77,6	
	8	—	—	—	—	—	—	—	9666	125	840	10	—	—	10506	135	77,8	
III. Прибалтийский	—	—	—	28	—	—	19996	291	12475	171	—	—	—	—	32471	462	70,3	
	—	—	—	30	—	—	14724	216	9594	131	—	—	—	—	24318	347	70,1	
IV. Центральн. (промышл.)	127	92	58	—	2544	53	7762	105	67036	894	121909	1416	38247	407	237498	2875	82,6	
	128	104	88	—	2640	55	2142	34	50839	688	127510	1525	46748	490	229872	2792	82,3	
V. Центральный черноземный, малороссийский.	42	—	92	—	—	—	1725	25	73876	945	79768	966	6435	68	161804	2004	80,7	
	43	—	94	—	—	—	4554	66	73257	937	82004	982	6621	70	166436	2055	81,0	
VI. Северо-западный	55	—	—	—	—	—	769	11	17279	227	331	4	—	—	18379	242	75,9	
	57	—	—	—	—	—	838	12	15652	206	331	4	—	—	16821	222	75,8	
VII. Юго-западный	8	—	—	—	—	—	763	11	240	3	—	—	—	—	1003	14	71,6	
	7	—	—	—	—	—	625	9	240	3	—	—	—	—	865	12	72,1	
VIII. Южный	3	1	—	—	—	—	347	5	—	—	—	—	—	—	347	5	69,4	
	1	—	—	—	—	—	207	3	—	—	—	—	—	—	207	3	69,0	
IX. Привислинский	198	1	—	—	—	—	1388	20	145842	2006	—	—	—	—	147230	2026	72,7	
	194	—	—	—	—	—	1171	17	153676	2172	—	—	—	—	154847	2189	70,7	
X. Кавказский	2	—	—	—	—	—	136	2	1064	14	—	—	—	—	1200	16	75,0	
	2	—	—	—	—	—	136	2	1596	21	—	—	—	—	1732	23	75,3	

Группы производств №№ 6 и 7.

Наименование.	Число заведений.	Число рабочих, у коих число нерабочих дней в году		Число рабочих, занятых в сезонных производствах.	При числе нерабочих дней в году для каждого рабочего.										Итого.		Среднее число нерабочих дней в году для одного рабочего.
		меньше 48.	больше 100.		Отъ 48 до 60.		Отъ 61 до 70.		Отъ 71 до 80.		Отъ 81 до 90.		Отъ 91 до 100.		Общая числа нерабочих дней в году.	Числа рабочих.	
					Общее число нерабочих дней.	Число рабочих.	Общее число нерабочих дней.	Число рабочих.	Общее число нерабочих дней.	Число рабочих.	Общее число нерабочих дней.	Число рабочих.	Общее число нерабочих дней.	Число рабочих.			
Г р у п п а № 6.																	
РАИОНЫ:																	
I. Сѣверный	21 22	— —	18 20	— —	13011 12866	251 250	6414 6925	94 99	13100 12811	185 179	988 988	13 13	— —	— —	33513 33590	543 541	61,7 62,1
II. Восточный	23 21	— —	— —	— —	288 288	6 6	210 210	3 3	15607 15515	212 210	608 90	7 1	92 —	1 —	16805 16103	229 220	73,4 73,2
III. Прибалтійскій	97 100	39 48	— —	— —	4649 6373	97 131	25787 23672	386 363	29175 29990	395 407	3997 5226	49 62	672 576	7 6	64280 65837	934 969	68,8 67,9
IV. Центральн. (промышл.)	85 81	73 73	— —	— —	6356 6098	132 127	18678 17070	278 253	42733 24672	586 335	17060 19263	200 223	9235 10751	101 118	94062 77854	1297 1056	72,5 73,7
V. Центральн., чернозем., малороссійскій	35 34	3 3	56 40	2 2	3243 3243	62 62	4229 3039	63 46	15321 16837	199 217	7626 7706	90 91	— —	— —	30419 30825	414 416	73,5 74,1
VI. Сѣверо-Западн.	20 18	70 70	— —	— —	5215 4252	93 76	5793 5516	85 80	6198 15876	86 206	12920 2355	155 29	— —	— —	30126 27999	419 391	71,9 71,6
VII. Юго-Западн.	27 27	— —	— —	— —	275 275	5 5	13216 13706	190 197	7666 7997	100 105	— —	— —	94 94	1 1	21251 22072	296 308	71,8 71,7
VIII. Южн.	34 30	24 18	— —	— —	— —	— —	835 626	12 9	15185 14326	202 191	175 537	2 6	— —	— —	16195 15489	216 206	75,0 75,2
IX. Привислинскій	50 50	19 33	— —	— —	2002 413	40 7	7989 12009	116 173	20797 17945	289 248	168 164	2 2	— —	— —	30956 30531	447 430	69,3 71,0
X. Кавказскій	13 13	— —	— —	— —	— —	— —	— —	— —	1688 1688	22 22	— —	— —	— —	— —	1688 1688	22 22	76,7 76,7
Г р у п п а № 7.																	
РАИОНЫ:																	
I. Сѣверный	107 97	— —	— —	12 6	2640 2736	55 57	24060 13571	348 195	64610 71481	873 975	334 169	4 2	— —	— —	91644 87957	1280 1229	71,6 71,6
II. Восточный	71 72	1 —	— —	29 29	— —	— —	1744 1954	25 28	24713 23921	346 326	2296 2574	27 30	— —	— —	28753 28449	398 384	72,2 74,1
III. Прибалтійскій	129 127	— —	— —	41 49	192 192	4 4	38604 32340	578 477	53720 57682	723 776	6361 6443	75 76	— —	— —	98877 96657	1380 1333	71,7 72,5
IV. Центральн. (промышл.)	133 127	65 18	38 34	32 31	432 1200	9 22	3524 2352	54 34	37953 30884	492 403	27067 34070	322 404	5430 6097	59 66	74406 74603	936 929	79,5 80,3
V. Центральн., чернозем., малороссійскій	139 96	291 2	— —	56 57	171 171	3 3	8857 8506	128 123	39565 48562	519 639	8685 10566	103 126	6261 6059	66 64	63539 73864	819 955	77,6 77,3
VI. Сѣверо-Западн.	136 132	— —	— —	— —	— —	— —	17014 14878	245 214	27186 27107	379 378	4924 4759	59 57	— —	— —	49124 46744	683 649	71,9 72,0
VII. Юго-Западн.	85 88	— —	— —	— —	— —	— —	7672 8645	111 125	10089 9953	133 133	740 740	9 9	— —	— —	18501 19338	253 267	73,1 72,4
VIII. Южн.	85 77	2 —	2 2	234 14	— —	— —	5460 4700	79 68	23530 25790	320 349	1683 1598	20 19	190 190	2 2	30863 32278	421 438	73,3 73,7
IX. Привисливскій	156 145	5 7	— 42	17 20	192 192	4 4	14165 12175	205 177	43807 40977	601 561	— —	— —	— —	— —	58164 53344	810 742	71,8 71,9
X. Кавказскій	13 13	2 3	— 8	— —	208 208	4 4	966 966	14 14	4556 4017	59 52	— —	— —	736 —	8 —	6466 5191	85 70	76,1 74,2

Группы производств №№ 8 и 9.

НАИМЕНОВАНИЕ.	Число заведеней.	Число рабочих, у коих число нерабочих дней в году		Число рабочих, занятых в сезонных производствах.	При числе нерабочих дней в году для каждого рабочего.										Итого.		Среднее число нерабочих дней в году для одного рабочего.
		меньше 48.	больше 100.		Отъ 48 до 60.		Отъ 61 до 70.		Отъ 71 до 80.		Отъ 81 до 90.		Отъ 91 до 100.		Общего числа нерабочих дней в году.	Числа рабочих.	
					Общее число нерабочих дней.	Число рабочих.	Общее число нерабочих дней.	Число рабочих.	Общее число нерабочих дней.	Число рабочих.	Общее число нерабочих дней.	Число рабочих.	Общее число нерабочих дней.	Число рабочих.			
Г р у п п а № 8.																	
РАИОНЫ:																	
I. Сѣверный	9 6	— —	— —	8 8	— —	— —	277 552	4 8	455 517	6 7	— —	— —	— —	732 1069	10 15	73,2 71,3	
II. Восточный	65 64	— —	44 45	— —	4080 4704	85 98	4416 5451	64 79	39424 41012	517 542	6644 3682	78 44	— 1638	— 18	54564 56487	744 781	73,3 72,3
III. Прибалтійскій	165 164	15 16	— —	— —	4004 5232	80 104	93229 123131	1372 1911	189561 222367	2514 2941	2233 2471	27 30	— —	— —	289027 353201	3993 4986	72,4 70,8
IV. Центральн. (промышленный)	188 182	9 9	4 38	6 6	85309 89549	1682 1746	764 586	10 8	126011 89836	1601 1154	82966 128238	977 1513	14576 15590	157 167	309626 323799	4427 4590	69,9 70,5
V. Центральн., черноземный, малороссійскій	144 129	420 —	38 50	30 45	13224 6783	252 137	30334 8506	515 123	146251 145216	1902 1909	35501 31227	418 377	21378 22388	224 238	246688 214120	3311 2784	74,5 76,9
VI. Сѣверо-Западн.	34 33	— —	— —	— —	— —	— —	8042 10836	119 158	51428 31605	691 416	— —	— —	— —	— —	59470 42441	810 574	73,4 73,9
VII. Юго-Западн.	51 53	15 15	— —	— —	2392 2248	48 45	2143 2143	31 31	10441 10002	134 129	5509 7205	67 88	643 546	7 6	21128 22144	287 299	73,6 74,1
VIII. Южный	194 192	— —	11 11	59 75	17376 16656	362 347	60588 57570	869 821	388570 416702	5116 5463	21959 9605	255 116	188 188	2 2	488681 500721	6604 6749	71,0 74,2
IX. Привислинскій	150 150	5 5	— —	— —	2052 2052	40 40	51060 66954	790 1028	140806 128850	1903 1737	756 794	9 9	— —	— —	194674 198650	2742 2814	71,0 70,6
X. Кавказскій	21 21	3 3	— —	— —	1826 1818	37 37	26716 28998	387 420	1207 1209	16 16	352 352	4 4	— —	— —	30101 32377	444 477	67,8 67,9
Г р у п п а № 9.																	
РАИОНЫ:																	
I. Сѣверный	35 31	— —	— —	32 21	1632 576	34 12	7256 2098	104 30	43018 37288	564 485	— —	— —	843 938	9 10	52749 40900	711 537	74,2 76,2
II. Восточный	19 20	15 20	— —	10 12	— 672	— 14	486 486	7 7	5680 5677	74 74	1243 1317	15 16	— —	— —	7409 8152	96 111	77,2 73,4
III. Прибалтійскій	100 99	3 3	— —	77 70	5016 5112	92 94	17026 19239	257 293	14230 11146	197 150	3538 3364	41 39	920 920	10 10	40730 39781	597 586	68,2 67,9
IV. Центральн. (промышл.)	106 102	88 28	— —	73 77	4133 3808	82 76	3087 5970	44 87	54452 43564	719 569	78347 78314	899 928	2393 3157	26 34	142412 134813	1770 1694	80,5 79,6
V. Центральн. черноземный, малороссійскій	40 40	9 12	227 —	8 7	11568 11856	241 247	13791 11557	214 181	18864 18617	242 239	18811 39280	228 438	194 194	2 2	63228 81504	927 1107	68,2 73,6
VI. Сѣверо-Западн.	46 36	12 21	— —	25 —	7876 5740	129 109	5585 6006	80 86	11131 8923	153 122	81 81	1 1	552 552	6 6	25225 21302	369 324	68,4 65,7
VII. Юго-Западн.	32 30	— —	— 2	337 263	414 414	6 6	4430 4254	65 62	2898 2746	40 37	— —	— —	459 550	5 6	8201 7964	116 111	70,7 71,7
VIII. Южный	82 82	175 212	3 3	133 136	3540 3668	73 75	17347 15470	250 223	17162 15792	233 215	630 450	7 5	— —	— —	38679 35380	563 518	68,7 68,3
IX. Привислинскій	118 112	23 21	19 19	28 16	2402 1792	45 34	39442 39086	576 567	37898 35209	516 478	3781 2460	45 30	— —	— —	83523 78547	1182 1109	70,7 70,8
X. Кавказскій	6 6	— —	— —	— —	312 312	6 6	2829 1517	41 22	894 4422	12 61	— —	— —	— —	— —	4035 6251	59 89	68,4 70,2

Группа производствъ № 12.

Наименование.	Число заведений.	Число рабочих, у коихъ число нерабочихъ дней въ году		Число рабочих, занятыхъ въ сезонныхъ производствахъ.	При числѣ нерабочихъ дней въ году для каждаго рабочаго.										Итого.		Среднее число нерабочихъ дней въ году для одного рабочаго.	
		меньше 48.	больше 100.		Отъ 48 до 60.		Отъ 61 до 70.		Отъ 71 до 80.		Отъ 81 до 90.		Отъ 91 до 100.		Общаго числа нерабочихъ дней въ году.	Числа рабочихъ.		
					Общее число нерабочихъ дней.	Число рабочихъ.	Общее число нерабочихъ дней.	Число рабочихъ.	Общее число нерабочихъ дней.	Число рабочихъ.	Общее число нерабочихъ дней.	Число рабочихъ.	Общее число нерабочихъ дней.	Число рабочихъ.				
Г р у п п а № 12.																		
РАИОНЫ:																		
I. Сѣверный	12 13	14 14	— —	— —	— —	— —	— —	— —	— —	3100 2460	39 31	1187 344	14 4	— —	— —	4287 2804	53 35	80,9 80,1
II. Восточный	21 20	107 41	— —	5 5	1632 1536	34 32	5438 5706	79 86	1208 1435	16 19	4464 5038	51 61	— —	— —	12742 13715	180 198	70,8 69,3	
III. Прибалтійскій	54 55	11 11	2 —	— —	8449 8816	166 182	85757 34132	1248 510	31020 96065	417 1304	— —	— —	— —	— —	125226 139013	1831 1996	68,4 69,6	
IV. Центральн. (промышл.)	73 70	15 15	— —	— —	3091 3124	61 61	7015 7998	103 116	53282 55473	698 722	40674 41023	477 474	91 91	1 1	104153 107709	1340 1374	77,7 78,4	
V. Центральн. чернозем., малороссійскій	22 22	8 8	— —	— —	413 590	7 10	1954 1954	29 29	21181 16621	279 219	5090 5430	60 64	— —	— —	28638 24595	375 322	76,4 76,4	
VI. Сѣверо-Западн.	7 6	— —	— —	— —	248 200	5 4	482 762	7 11	4898 3365	67 46	— —	— —	— —	— —	5628 4327	79 61	71,2 70,9	
VII. Юго-Западн.	6 7	2 2	— —	— —	508 508	10 10	349 349	5 5	897 1443	12 19	567 —	7 —	— —	— —	2321 2300	34 34	68,3 67,6	
VIII. Южный	27 26	10 10	— —	13 12	896 1022	16 20	1681 1767	25 26	8664 10287	120 142	— —	— —	— —	— —	11241 13070	161 188	69,8 69,5	
IX. Привислинскій	44 43	51 35	— —	— —	8632 9036	115 123	3748 10875	55 130	55047 59240	754 808	— —	— —	— —	— —	67427 79151	924 1061	73,0 74,6	
X. Кавказскій	25 26	156 195	— —	— —	10700 8828	208 172	4834 5661	70 82	760 836	10 11	— —	— —	— —	— —	16294 15325	288 265	56,6 57,8	

Вспомогательные рабочіе, обслуживающіе нѣсколько производствъ, включенныя въ разныя группы.

РАИОНЫ:																		
I. Сѣверный	3 2	23 36	— —	— —	270 810	5 15	— —	— —	— —	— —	— —	— —	— —	— —	270 1232	5 20	54,0 61,6	
II. Восточный	60 58	— —	— —	26 18	11100 11960	200 216	35201 31917	521 488	65093 67166	855 866	27054 24450	327 297	461 2839	5 31	138909 138332	1908 1898	72,8 72,9	
III. Прибалтійскій	55 54	— —	— —	— —	33676 39776	673 792	79381 80147	1195 1203	66459 98987	883 1307	4672 4407	57 54	200 300	2 3	184388 223617	2810 3359	65,6 66,7	
IV. Центральн. (промышл.)	96 87	124 134	206 165	64 61	10375 11398	208 228	17354 22306	259 329	105759 83096	1365 1072	215089 236528	2533 2796	38424 34608	415 370	387001 387936	4780 4795	81,0 80,1	
V. Центральн. черноземн., малороссійскій	11 10	— —	— —	104 —	24048 26400	501 550	3114 2754	46 40	82502 106002	1058 1352	14070 15423	167 187	4836 5301	52 57	128570 155880	1824 2186	70,5 71,3	
VI. Сѣверо-Западн.	18 18	— —	— —	— —	— —	— —	2205 2283	33 34	4434 3087	59 41	— —	— —	— —	— —	6639 5370	92 75	72,2 71,6	
VII. Юго-Западн.	10 10	— —	— —	539 22	— —	— —	1150 1150	18 18	2453 2453	32 32	— —	— —	— —	— —	3603 3603	50 50	72,1 72,1	
VIII. Южный	23 23	— —	1 1	— —	528 672	11 14	5950 4842	87 71	2732 3751	36 50	83 83	1 1	— —	— —	9293 9348	135 136	68,8 68,7	
IX. Привислинскій	55 48	33 50	— —	— —	312 364	6 7	65842 68205	956 984	83599 82434	1158 1132	— —	— —	— —	— —	149753 151003	2120 2123	70,6 71,1	
X. Кавказскій	13 13	6 6	— —	— —	832 832	16 16	5796 5244	84 76	1872 2160	26 30	27720 29880	330 357	— —	— —	36220 38224	456 479	79,4 79,8	

Итоги данных о рабочих, подвѣдомственных фабричной инспекціи, занятых работами „вспомогательными“.

Наименованіе.	Число рабочих, у коихъ число нерабочихъ дней въ году		Число рабочих, занятыхъ въ сезонныхъ производствахъ.	При числѣ нерабочихъ дней въ году для каждаго рабочаго.										Итогъ.		Среднее число нерабочихъ дней въ году для одного рабочаго.
	меньше 48.	больше 100.		Отъ 48 до 60.		Отъ 61 до 70.		Отъ 71 до 80.		Отъ 81 до 90.		Отъ 91 до 100.		Общаго числа нерабочихъ дней въ году.	Числа рабочихъ.	
				Общее число нерабочихъ дней.	Число рабочихъ.	Общее число нерабочихъ дней.	Число рабочихъ.	Общее число нерабочихъ дней.	Число рабочихъ.	Общее число нерабочихъ дней.	Число рабочихъ.	Общее число нерабочихъ дней.	Число рабочихъ.			
Группа I-ая	91 129	87 59	9 9	26398 24854	536 503	99614 119651	1451 1744	571322 433389	7426 5781	1005512 975630	11785 11451	213662 394293	2304 4164	1916508 1947817	23502 23643	81,5 82,4
Группа II-ая	94 104	150 182	28 30	2544 2640	53 55	32886 24397	470 359	327344 314520	4385 4283	204192 210685	2412 2521	44682 53362	475 560	611648 605604	7795 7778	78,5 77,9
Группа III-ья	— —	6 1	2 2	288 288	6 6	— —	— —	35197 21988	459 285	23628 48674	282 581	6066 5276	64 57	65179 76226	811 929	80,4 82,2
Группа IV-ая	— —	— —	2 2	1028 1028	21 21	10319 9203	157 139	90902 85229	1205 1136	104777 115986	1263 1402	1765 1765	18 18	208791 213211	2664 2716	78,4 78,5
Группа V-ая	30 34	— —	34 39	48 48	1 1	1697 1571	25 23	24546 34144	328 454	8712 8421	101 98	1008 839	11 9	36011 45023	466 585	77,3 77,0
Группа VI-ая	228 245	74 60	2 2	35039 33808	686 664	83151 82773	1227 1223	167470 157657	2276 2120	43542 36329	518 427	10093 11421	110 125	339295 321988	4817 4559	70,4 70,6
Группа VII-ая	366 30	40 86	421 206	3835 4699	79 94	122066 100087	1787 1455	329729 340374	4445 4592	52090 60919	619 723	12617 12346	135 132	520337 518425	7065 6996	73,6 74,1
Группа VIII-ая	467 48	97 144	103 134	130263 129042	2586 2554	277569 304727	4161 4587	1094154 1087315	14400 14314	155920 183574	1835 2181	36785 40350	390 431	1694691 1745008	23372 24067	72,6 72,6
Группа IX-ая	325 317	249 24	723 602	36893 33950	708 673	111279 105683	1638 1558	206227 183384	2750 2430	106431 125266	1236 1457	5361 6311	58 68	466191 454594	6390 6186	73,0 73,5
Группа X-ая	37 24	3 3	18 25	4440 3224	87 62	13627 15986	199 234	127322 129966	1709 1727	14869 16344	177 195	5002 5739	54 62	165260 171259	2226 2280	74,2 75,0
Группа XI-ая	1513 613	59 59	20708 4859	117798 91856	2218 1728	489554 479524	7165 7016	379161 378199	5122 5108	72115 96263	867 1142	20738 18111	218 190	1079366 1063953	15590 15184	69,2 70,1
Группа XII-ая	374 331	2 —	18 17	34569 33660	622 614	111258 69198	1621 995	180057 247225	2412 3321	51982 51835	609 603	91 91	1 1	377957 402009	5265 5534	71,8 72,6
Вспомогательные рабочіе, обслуживающіе нѣсколько производствъ, включенныхъ въ разныя группы	186 226	207 166	733 101	81141 92212	1620 1838	215993 218848	3199 3243	414908 449136	5472 5882	288688 311301	3415 3697	43921 43048	474 461	1044646 1114545	14180 15121	73,8 73,7
ИТОГО	1904 2101	974 784	22801 6028	474284 451309	9223 8813	1569013 1531648	23100 22576	3948334 3862536	52389 51433	2132458 2241227	25119 26478	401791 592952	4312 6278	8525880 8679662	114143 115578	74,7 75,1

IV.

Таблицы, показывающія число нерабочихъ дней въ предпріятіяхъ, подвѣдомственныхъ горному надзору.

A.

Рабочіе, подвѣдомственные горному надзору, за исключеніемъ
рабочихъ, занятыхъ „вспомогательными“ работами (ст. 14 Правиль
8 Декабря 1897 г., Собр. узак. ст. 1905).

1.

Распредѣленіе числа нерабочихъ дней по отдѣльнымъ производствамъ.



Производство.		№№	Годъ.	Число заведеній.	Число рабочихъ, у коихъ число нерабочихъ дней въ году:		При числѣ нерабочихъ дней въ году для каждаго рабочаго.										Итогъ.		Среднее число нерабочихъ дней въ году для одного рабочаго.
					меньше 48.	больше 100.	Отъ 48 до 60.		Отъ 61 до 70.		Отъ 71 до 80.		Отъ 81 до 90.		Отъ 91 до 100.		Общаго числа нерабочихъ дней въ году.	Числа рабочихъ.	
НАИМЕНОВАНИЕ.							Общее число нерабочихъ дней въ году.	Число рабочихъ.	Общее число нерабочихъ дней въ году.	Число рабочихъ.	Общее число нерабочихъ дней въ году.	Число рабочихъ.	Общее число нерабочихъ дней въ году.	Число рабочихъ.	Общее число нерабочихъ дней въ году.	Число рабочихъ.			

Группа № 9.

Огнеупорнаго кирпича	178	{1904 1905}	30 30	36 57	5 48	— —	— —	30830 23893	490 379	41154 36264	555 503	20563 34099	244 397	3680 3680	40 40	96227 97936	1329 1319	74,6 74,2
Извести	179	{1904 1905}	11 11	16 22	— —	2005 —	40 —	6508 8919	93 137	3766 3086	50 42	880 —	10 —	— —	— —	13159 12005	193 179	68,1 67,1
Алебаstra и гипса	181	{1904 1905}	3 3	— —	— —	— —	— —	— —	— —	3800 4332	50 57	— —	— —	— —	— —	3800 4332	50 57	76,0 76,0
Кирпичное	183	{1904 1905}	13 12	— —	— —	— —	— —	5292 10534	84 157	34917 36282	497 456	4920 —	60 —	— —	— —	45129 46816	641 613	70,4 76,3
Искусственныхъ камней	184	{1904 1905}	1 1	— —	— —	— —	— —	560 350	8 5	— —	— —	— —	— —	— —	— —	560 350	8 5	70,0 70,0
Камнетесное	185	{1904 1905}	3 3	— —	— —	— —	— —	— —	— —	4686 5680	66 80	— —	— —	— —	— —	4686 5680	66 80	71,0 71,0
Итого	—	{1904 1905}	61 60	52 79	5 48	2005 —	40 —	43190 43696	675 678	88323 85644	1218 1138	26363 34099	314 397	3680 3680	40 40	163561 167119	2287 2253	71,5 74,2

Группа № 11.

Мукомольное	223	{1904 1905}	1 1	— —	— —	— —	— —	— —	— —	539 —	7 —	— 810	— 10	— —	— —	539 810	7 10	77,0 81,0
Солемольное	250	{1904 1905}	9 9	— —	— —	— —	— —	— —	— —	12475 12250	165 162	— —	— —	— —	— —	12475 12250	165 162	75,6 75,6
Итого	—	{1904 1905}	10 10	— —	— —	— —	— —	— —	— —	13014 12250	172 162	— 810	— 10	— —	— —	13014 13060	172 172	75,6 75,9

Группа № 12.

Сѣрной кислоты	254	{1904 1905}	2 2	20 16	— —	3356 3993	58 69	— —	— —	1824 —	24 —	— —	— —	— —	— —	5180 3993	82 69	63,2 57,9
Цементной мѣди	257	{1904 1905}	1 1	— —	— —	— —	— —	— —	— —	— —	— —	756 924	9 11	— —	— —	756 924	9 11	84,0 84,0
Хромниковоe	260	{1904 1905}	1 1	— —	— —	520 416	10 8	— —	— —	— —	— —	— —	— —	— —	— —	520 416	10 8	52,0 52,0
Амміачное	271	{1904 1905}	2 2	— —	— —	1968 1488	41 31	— —	— —	— —	— —	— —	— —	— —	— —	1968 1488	41 31	48,0 48,0
Скипидарное	274	{1904 1905}	— 1	— —	— —	— —	— —	— —	— —	— —	— —	— —	— —	— 368	— 4	— 368	— 4	— 92,0
Итого	—	{1904 1905}	6 7	20 16	— —	5844 5897	109 108	— —	— —	1824 —	24 —	756 924	9 11	— 368	— 4	8424 7189	142 123	59,3 58,4

Группы производствъ №№ 13 и 14.

Производство.		№№	Годъ.	Число заведеній.	Число рабочихъ, у коихъ число нерабочихъ дней въ году:		При числѣ нерабочихъ дней въ году для каждаго рабочаго.										Итого.		Среднее число нерабочихъ дней въ году для одного рабочаго.
Наименованіе.	меньше 48.				больше 100.	Отъ 48 до 60.		Отъ 61 до 70.		Отъ 71 до 80.		Отъ 81 до 90.		Отъ 91 до 100.		Общаго числа нерабочихъ дней въ году.	Числа рабочихъ.		
						Общее число нерабочихъ дней въ году.	Число рабочихъ.	Общее число нерабочихъ дней въ году.	Число рабочихъ.	Общее число нерабочихъ дней въ году.	Число рабочихъ.	Общее число нерабочихъ дней въ году.	Число рабочихъ.	Общее число нерабочихъ дней въ году.	Число рабочихъ.				

Группа № 13.

Добыча желѣз. руды	300	(1904 1905)	228 194	1760 2222	3478 5632	— 144	— 3	452926 390397	6526 5583	1093399 787112	14496 10388	168487 250804	1969 2989	34365 —	363 —	1749177 1428457	23354 18963	74,9 75,3
Добыча марганцев. руды	301	(1904 1905)	97 95	3418 3216	— —	— —	— —	35896 42905	572 697	144628 215549	1932 2931	53445 55060	657 676	— —	— —	233969 313514	3161 4304	74,0 72,8
Добыча мѣдныхъ рудъ	302	(1904 1905)	26 27	— —	— —	— —	— —	240525 243775	3885 3935	122590 70931	1670 989	— 75453	— 919	— —	— —	363115 390159	5555 5843	65,3 67,9
Добыча ископаем. углей	306	(1904 1905)	385 339	1642 1345	— —	117146 195343	2394 3977	331251 419339	4779 6831	739863 1163256	10397 16364	66313 40767	817 503	75176 85266	824 934	1329749 1903971	19211 28609	69,2 66,5
Добыча нефти	307	(1904 1905)	90 90	2084 2262	1919 1100	184345 144155	3656 2801	2622 4485	38 65	94681 94917	1333 1301	— —	— —	— —	— —	281648 243557	5027 4165	56,9 58,4
Добыча поваренной соли и горьк. солей	308	(1904 1905)	79 79	1338 1472	1900 1742	21446 20562	399 393	13302 13200	199 198	93336 95684	1189 1259	46468 42418	557 509	— —	— —	174552 171864	2344 2359	74,4 72,8
Добыча золота	309	(1904 1905)	429 429	13047 11867	3466 2173	9552 11608	169 208	412418 411434	6071 5943	567539 467135	7500 6375	612498 564113	7260 6953	53741 77123	573 819	1655748 1531413	21373 20298	77,4 75,4
Добыча асфальта и гудрона	310	(1904 1905)	5 5	8 8	— —	— —	— —	5600 5600	80 80	1732 4581	22 59	8500 —	100 —	— —	— —	15832 10181	202 139	78,3 73,2
Добыча камня	311	(1904 1905)	169 140	365 331	1837 1509	2550 3621	50 71	28996 31002	423 456	330597 244178	4365 3205	12180 20465	142 242	17164 3625	180 38	391487 302891	5160 4012	75,8 75,9
Добыча огнеупорныхъ мате- риаловъ	312	(1904 1905)	21 21	47 12	136 149	— —	— —	15484 13044	222 187	15076 3200	197 40	2739 1079	33 13	9016 9384	98 102	42315 26707	550 342	76,9 78,1
Добыча фарфоровой глины	313	(1904 1905)	8 8	413 386	— —	— —	— —	— —	— —	2901 2598	38 34	— —	— —	— —	— —	2901 2598	38 34	76,4 76,4
Добыча сѣры и сѣрнаго кол- чедана	314	(1904 1905)	3 3	— —	— —	— —	— —	— —	— —	14860 22683	197 300	8148 8632	97 103	— —	— —	23008 31315	294 403	78,3 77,7
Добыча асбеста и проч.	315	(1904 1905)	54 54	716 1150	2306 2377	— —	— —	2001 1587	29 23	123173 104561	1619 1472	13398 16607	154 191	49087 7343	529 78	187659 130098	2330 1764	80, 73,
Итого	—	(1904 1905)	1594 1484	24838 24271	15042 14682	335039 375433	6668 7453	1541021 1576768	22824 23998	3344375 3276385	44955 44717	992176 953398	11786 13098	238549 182741	2567 1971	6451160 6486725	88800 91237	73,8 71,1

Группа № 14.

Выплавка чугуна	320	(1904 1905)	111 104	164 171	4796 5394	164912 147148	3433 3022	76587 80133	1124 1146	216720 236331	2960 3061	3308 10675	39 121	15394 12520	164 128	476921 486807	7720 7478	61,8 65,1
Выплавка мѣди	321	(1904 1905)	10 10	663 697	— —	— —	— —	33444 30198	483 438	9793 2505	133 33	336 588	4 7	— —	— —	43573 33291	620 478	70,3 69,5
Ртутное	324	(1904 1905)	1 1	60 50	— 50	864 864	18 18	2800 —	40 —	6636 5964	84 75	3280 3890	40 48	— —	— —	13580 10718	182 141	74,6 76,0
Приготовленіе кокса	325	(1904 1905)	15 15	— —	— —	33024 41952	688 874	— —	— —	13351 —	169 —	5998 18925	71 226	2457 1365	27 15	54830 62242	955 1115	57,4 55,8
Асфальтовой мастики	326	(1904 1905)	1 1	2 2	— —	— —	— —	— —	— —	— —	— —	— —	— —	— —	— —	— —	— —	— —
Выплавка сѣры	327	(1904 1905)	1 1	2 2	— —	— —	— —	— —	— —	— —	— —	— —	— —	— —	— —	— —	— —	— —
Итого	—	(1904 1905)	139 132	891 922	4796 5444	198800 189964	4139 3914	112831 110331	1647 1584	246500 244800	3346 3169	12922 34078	154 402	17851 13885	191 143	588904 593058	9477 9212	62,1 64,4

2.

Распределение числа нерабочихъ дней по отдѣльнымъ районамъ.

РА И О Н Ы:

- I. Сѣверный: Архангельская, Вологодская, Новгородская, Олонецкая и Псковская губ.
- II. Восточный: Вятская, Казанская, Оренбургская, Пермская, Самарская и Уфимская губ.
- III. Прибалтійскій: Лифляндская, Курляндская, Петербургская и Эстляндская губ.
- IV. Центральный (промышленный): Владимірская, Калужская, Костромская, Московская, Нижегородская, Смоленская, Тверская и Ярославская губ.
- V. Центральный черноземный и малороссійскій: Воронежская, Курская, Орловская, Пензенская, Рязанская, Саратовская, Симбирская, Тамбовская, Тульская, Черниговская, Полтавская и Харьковская губ.
- VI. Сѣверо-Западный: Виленская, Витебская, Гродненская, Ковенская, Минская и Могилевская губ.
- VII. Юго-Западный: Волынская, Кіевская и Подольская губ.
- VIII. Южный: Астраханская, Бессарабская, Екатеринославская губ., Область Войска Донского, Таврическая и Херсонская губ.
- IX. Привислинскій: Варшавская, Калишская, Кѣлецкая, Ломжинская, Люблинская, Петровская, Плоцкая, Радомская, Сувалкская и Сѣдлецкая губ.
- X. Кавказскій: Бакинская, Батумская, Черноморская, Тифлисская и Кутаисская губ.

Группы производств №№ 7, 8 и 9.

Наименование районов.	Годъ.	Число заведений.	Число рабочих, у коих число нерабочих дней въ году:		При числѣ нерабочихъ дней въ году для каждаго рабочаго.										Итого.		Среднее число нерабочихъ дней въ году для одного рабочаго.
			меньше 48.	больше 100.	Отъ 48 до 60.		Отъ 61 до 70.		Отъ 71 до 80.		Отъ 81 до 90.		Отъ 91 до 100.		Общаго числа нерабочихъ дней въ году.	Числа рабочихъ.	
					Общее число нерабочихъ дней.	Число рабочихъ.	Общее число нерабочихъ дней.	Число рабочихъ.	Общее число нерабочихъ дней.	Число рабочихъ.	Общее число нерабочихъ дней.	Число рабочихъ.	Общее число нерабочихъ дней.	Число рабочихъ.			
Группа № 7.																	
II. Восточный	1904	26	9	—	—	—	2573	42	15079	205	16800	191	2738	30	37190	468	79,9
	1905	25	11	—	1288	23	1469	24	20672	290	16590	190	2645	29	42664	556	76,7
IV. Центральный	1904	2	—	—	—	—	—	—	—	578	7	—	—	578	7	82,6	
	1905	2	—	—	—	—	476	7	—	—	—	—	—	476	7	68,0	
V. Центральный черноземный и малороссійскій	1904	1	—	—	—	—	3657	53	—	—	—	—	—	3657	53	69,0	
	1905	1	—	—	—	—	1281	21	—	—	—	—	—	1281	21	61,0	
VIII. Южный	1904	2	—	—	—	—	441	7	2546	32	—	—	—	2987	39	76,6	
	1905	2	—	—	—	—	—	—	2704	36	—	—	—	2704	36	75,1	
X. Кавказскій	1904	2	—	—	—	—	2448	36	—	—	—	—	—	2448	36	68,0	
	1905	2	—	—	—	—	2448	36	—	—	—	—	—	2448	36	68,0	
Итого	1904	33	9	—	—	—	9119	138	17625	237	17378	198	2738	30	46860	603	77,7
	1905	32	11	—	1288	23	5674	88	23376	326	16590	190	2645	29	49573	656	75,6
Группа № 8.																	
I. Сѣверный	1904	10	129	—	—	—	1139	17	—	—	47753	575	—	—	48892	592	82,6
	1905	10	145	—	—	—	1072	16	—	—	61991	745	—	—	63063	761	82,9
II. Восточный	1904	220	5061	2041	22840	439	315755	4578	740530	10009	482729	5744	199265	2150	1761119	22920	76,8
	1905	218	5092	2010	31217	601	295094	4417	783739	10275	651039	7674	209334	2226	1970423	25193	78,2
IV. Центральный	1904	46	474	569	19812	381	78013	1188	51571	659	341707	4206	12635	133	503738	6567	76,7
	1905	47	490	552	20852	401	126064	1821	71047	919	292709	3510	13205	139	523877	6790	77,2
V. Центральный черноземный и малороссійскій	1904	12	—	225	—	—	4830	70	69828	926	30798	354	—	—	105456	1350	78,1
	1905	12	—	231	—	—	16177	253	53259	699	24186	278	—	—	93622	1230	76,1
VIII. Южный	1904	49	20	—	41328	861	146709	2120	1186969	15861	4366	53	—	—	1379372	18895	73,0
	1905	50	10	—	77472	1614	82862	1202	1208321	15800	12672	154	—	—	1381327	18770	73,6
IX. Привислинскій	1904	35	—	—	7500	140	289337	4729	232318	3245	—	—	—	—	529155	8114	65,2
	1905	36	—	—	—	—	328593	4831	226545	3188	—	—	—	—	555138	8019	69,2
X. Кавказскій	1904	1	—	—	—	—	—	—	4864	64	—	—	—	—	4864	64	76,0
	1905	1	—	—	—	—	—	—	5096	71	—	—	—	—	5096	71	71,8
Итого	1904	373	5684	2835	91480	1821	835783	12702	2286080	30764	907353	10932	211900	2283	4332596	58502	74,1
	1905	374	5737	2793	129541	2616	849862	12540	2348007	30952	1042597	12361	222539	2365	4592546	60834	75,5
Группа № 9.																	
I. Сѣверный	1904	5	8	—	—	—	—	—	—	—	1914	22	—	—	1914	22	87,0
	1905	5	9	—	—	—	—	—	—	—	2784	32	—	—	2784	32	87,0
II. Восточный	1904	25	—	5	1717	34	34580	542	68259	956	19001	226	3680	40	127237	1798	70,8
	1905	24	—	48	—	—	30856	493	65744	878	31315	365	3680	40	131595	1776	74,1
IV. Центральный	1904	6	—	—	—	—	4050	65	1440	18	5448	66	—	—	10938	149	73,4
	1905	5	—	—	—	—	8714	125	474	6	—	—	—	—	9188	131	70,1
V. Центральный черноземный и малороссійскій	1904	3	8	—	—	—	140	2	—	—	—	—	—	—	140	2	70,0
	1905	3	8	—	—	—	140	2	—	—	—	—	—	—	140	2	70,0
VII. Юго-западный	1904	6	—	—	—	—	—	—	6774	89	—	—	—	—	6774	89	76,1
	1905	6	—	—	—	—	—	—	6750	90	—	—	—	—	6750	90	75,0
VIII. Южный	1904	8	8	—	288	6	4420	66	8970	115	—	—	—	—	13678	187	73,2
	1905	8	8	—	—	—	3986	58	9796	124	—	—	—	—	13782	182	75,7
IX. Привислинскій	1904	8	28	—	—	—	—	—	2880	40	—	—	—	—	2880	40	72,0
	1905	9	54	—	—	—	—	—	2880	40	—	—	—	—	2880	40	72,0
Итого	1904	61	52	5	2005	40	43190	675	88323	1218	26363	314	3680	40	163561	2287	71,5
	1905	60	79	48	—	—	43696	678	85644	1138	34099	397	3680	40	167119	2253	74,2

Итоги данных о рабочих, подвѣдомственных горному надзору, кромѣ рабочих, занятых работами «вспомогательными».

НАИМЕНОВАНИЕ.	Число рабочих, у коих число нерабочих дней въ году:		При числѣ нерабочихъ дней въ году для каждаго рабочаго.										Итогъ.		Среднее число нерабочихъ дней въ году для одного рабочаго.	
	меньше 48.	больше 100.	Отъ 48 до 60.		Отъ 61 до 70.		Отъ 71 до 80.		Отъ 81 до 90.		Отъ 91 до 100.		Общаго числа рабочихъ дней въ году.	Числа рабочихъ.		
			Общее число нерабочихъ дней.	Число рабочихъ.	Общее число нерабочихъ дней.	Число рабочихъ.	Общее число нерабочихъ дней.	Число рабочихъ.	Общее число нерабочихъ дней.	Число рабочихъ.	Общее число нерабочихъ дней.	Число рабочихъ.				
Группа VII	9	—	—	—	9119	138	17625	237	17378	198	2738	30	46860	603	77,7	
	11	—	1288	23	5674	88	23376	326	16590	190	2645	29	49573	656	75,5	
Группа VIII	5684	2835	91480	1821	835783	12702	2286080	30764	907353	10932	211900	2283	4332596	58502	74,1	
	5737	2793	129541	2616	849862	12540	2348007	30952	1042597	12361	222539	2365	4592546	60834	75,5	
Группа IX	52	5	2005	40	43190	675	88323	1218	26363	314	3680	40	163561	2287	71,5	
	79	48	—	—	43696	678	85644	1138	34099	397	3680	40	167119	2253	74,2	
Группа XI	—	—	—	—	—	—	13014	172	—	—	—	—	13014	172	75,6	
	—	—	—	—	—	—	12250	162	810	10	—	—	13060	172	75,9	
Группа XII	20	—	5844	109	—	—	1824	24	756	9	—	—	8424	142	59,3	
	16	—	5897	108	—	—	—	—	924	11	368	4	7189	123	58,4	
Группа XIII	24838	15042	335039	6668	1541021	22824	3344375	44955	992176	11786	238549	2567	6451160	88800	73,8	
	24271	14682	375433	7453	1576768	23998	3276385	44717	1075398	13098	182741	1971	6486725	91237	71,1	
Группа XIV	891	4796	198800	4139	112831	1647	246500	3346	12922	154	17851	191	588904	9477	62,1	
	922	5444	189964	3914	110331	1584	244800	3169	34078	402	13885	143	593058	9212	64,4	
ИТОГО	1904	31494	22678	633168	12777	2541944	37986	5997741	80716	1956948	23393	474718	5111	11604519	159983	72,5
	1905	31036	22967	702123	14114	2586331	38888	5990462	80464	2204496	26469	425858	4552	11909270	164487	72,4

Б.

Рабочие, подвѣдомственные горному надзору, занятые работами „вспомогательными“ (ст. 14 Правиль 8 Декабря 1897 г., Собр. узак. ст. 1905).

1.

Распределение числа нерабочих дней по отдельным производствам.

Группы производствъ №№ 7, 8 и 9.

Производство.		№№	Годъ.	Число заведеній.	Число рабочихъ, у коихъ число нерабочихъ дней въ году:		При числѣ нерабочихъ дней въ году для каждого рабочаго.										ИТОГЪ.		Среднее число нерабочихъ дней въ году для одного рабочаго.
Наименованіе.	меньше 48.				больше 100.	Отъ 48 до 60.		Отъ 61 до 70.		Отъ 71 до 80.		Отъ 81 до 90.		Отъ 91 до 100.		Общая числа нерабочихъ дней въ году.	Числа рабочихъ.		
						Общее число нерабочихъ дней.	Число рабочихъ.	Общее число нерабочихъ дней.	Число рабочихъ.	Общее число нерабочихъ дней.	Число рабочихъ.	Общее число нерабочихъ дней.	Число рабочихъ.	Общее число нерабочихъ дней.	Число рабочихъ.				
Группа № 7.																			
Льсопильное	105	1904 1905	3 3	— —	— —	96 96	2 2	204 210	3 3	150 150	2 2	— —	— —	— —	— —	450 456	7 7	64,2 65,1	
Столярное	107	1904 1905	2 2	— —	— —	— —	— —	3780 6312	60 97	— 5184	— 72	8528 —	104 —	— —	— —	12308 11496	164 169	75,0 68,0	
Итого	—	1904 1905	5 5	— —	— —	96 96	2 2	3984 6522	63 100	150 5334	2 74	8528 —	104 —	— —	— —	12758 11952	171 176	74,6 67,9	
Группа № 8.																			
Жельзодблательное	128	1904 1905	58 58	226 381	777 746	36340 35206	725 721	33156 28487	481 429	67269 72543	940 1000	48450 72992	547 831	72839 60968	754 615	258054 270196	3447 3596	74,8 75,1	
Сталедблательное и сталелитейное	129	1904 1905	38 39	228 227	— 129	37872 33840	789 705	49106 48955	713 711	282446 319751	3892 4241	16946 31507	198 377	10670 —	110 —	397040 434053	5702 6034	60,9 71,9	
Чугунолитейное	130	1904 1905	10 10	— 42	37 —	— —	— —	6790 6370	97 91	21828 18594	277 236	11371 15853	137 191	— —	— —	39989 40817	511 518	78,2 78,8	
Трубопрокатное	134	1904 1905	1 1	— —	— —	— —	— —	— —	— —	6636 5451	84 69	— —	— —	— —	— —	6636 5451	84 69	79,0 79,0	
Жельзолудильное	136	1904 1905	— 1	— —	— —	— —	— —	— —	— —	— 1064	— 14	— —	— —	— —	— —	— 1064	— 14	— 76,0	
По оцинкованію желѣза	137	1904 1905	— 1	— —	— —	— —	— —	— 132	— 2	— —	— —	— —	— —	— —	— —	— 132	— 2	— 66,0	
Машиностроительное	138	1904 1905	2 2	— —	— —	— —	— —	— —	— —	12388 9424	163 124	498 664	6 8	— —	— —	12886 10088	169 132	76,2 76,4	
Машинное—лопаты, косы и т. п.	143	1904 1905	1 1	5 5	— —	— —	— —	— —	— —	— —	— —	— —	— —	— —	— —	— —	— —	— —	
Мастерскія ремонтныя, слесарныя, кузнечныя	144	1904 1905	34 33	19 12	— —	— 1680	— 30	40951 28225	602 421	267447 292677	3616 3819	3124 18981	36 227	368 368	4 4	311890 341931	4258 4501	73,2 75,9	
Гвоздильное	145	1904 1905	1 1	— —	— —	— —	— —	— —	— —	— —	— —	348 696	4 8	— —	— —	348 696	4 8	87,0 87,0	
Переработка сортоваго желѣза	146	1904 1905	2 2	— —	— —	— —	— —	16864 17000	248 250	— —	— —	— —	— —	1300 1200	13 12	18164 18200	261 262	69,6 69,5	
Проволочно-волочильное	147	1904 1905	2 2	— —	— —	— —	— —	4278 4071	62 59	— —	— —	— —	— —	— —	— —	4278 4071	62 59	69,0 69,0	
Орудій и снарядовъ	166	1904 1905	1 1	— —	— —	1620 2040	27 34	— —	— —	9936 13536	138 188	— —	— —	— —	— —	11556 15576	165 222	70,3 70,6	
Итого	—	1904 1905	150 152	478 625	814 917	75832 72766	1541 1490	151145 133240	2203 1963	667950 733040	9110 9691	80737 140693	928 1642	85177 62536	881 631	1060841 1142275	14663 15417	72,4 74,1	
Группа № 9.																			
Огнеупорнаго кирпича	178	1904 1905	9 9	14 —	— —	900 1920	15 32	420 420	6 6	2121 2808	27 36	522 3762	6 46	368 368	4 4	4331 9278	58 124	74,6 74,8	
Кирпичное	183	1904 1905	1 —	— —	— —	250 —	5 —	— —	— —	— —	— —	— —	— —	— —	— —	250 —	5 —	50,0 —	
Камнетесное	185	1904 1905	2 2	— —	— —	— —	— —	— —	— —	154 154	2 2	— —	— —	— —	— —	154 154	2 2	77,0 77,0	
Итого	—	1904 1905	12 11	14 —	— —	1150 1920	20 32	420 420	6 6	2275 2962	29 38	522 3762	6 46	368 368	4 4	4735 9432	65 126	72,8 74,8	

Производство.		№№	Годъ.	Число заведеній.	Число рабочихъ, у коихъ число нерабочихъ дней въ году:		При числѣ нерабочихъ дней въ году для каждаго рабочаго.										ИТОГЪ.		Среднее число нерабочихъ дней въ году для одного рабочаго.
НАИМЕНОВАНИЕ.	меньше 48.				больше 100.	Отъ 48 до 60.		Отъ 61 до 70.		Отъ 71 до 80.		Отъ 81 до 90.		Отъ 91 до 100.		Общаго числа нерабочихъ дней въ году.	Числа рабочихъ.		
						Общее число нерабочихъ дней.	Число рабочихъ.	Общее число нерабочихъ дней.	Число рабочихъ.	Общее число нерабочихъ дней.	Число рабочихъ.	Общее число нерабочихъ дней.	Число рабочихъ.	Общее число нерабочихъ дней.	Число рабочихъ.				

Группа № 11.

Мукомольное	223	{1904 1905}	1 1	— —	— —	96 96	2 2	— —	— —	— —	— —	— —	— —	— —	96 96	2 2	48,0 48,0
Солемельное	250	{1904 1905}	1 —	— —	— —	— —	— —	— —	152 —	2 —	— —	— —	— —	— —	152 —	2 —	76,0 —
Итого	—	{1904 1905}	2 1	— —	— —	96 96	2 2	— —	— —	152 —	2 —	— —	— —	— —	248 96	4 2	62,0 48,0

Группа № 12.

Сѣрной кислоты	254	{1904 1905}	2 2	12 12	— —	312 —	6 —	520 845	8 13	— —	— —	— —	— —	— —	832 845	14 13	59,4 65,0
Итого	—	{1904 1905}	2 2	12 12	— —	312 —	6 —	520 845	8 13	— —	— —	— —	— —	— —	832 845	14 13	59,4 65,0

Группа № 13.

Добыча желѣзныхъ рудъ	300	{1904 1905}	53 43	115 241	18 16	960 392	18 8	13017 15028	188 217	83446 41658	1131 576	3230 22367	38 275	— —	— —	100653 79445	1375 1076	73,2 73,8
» марганцевыхъ рудъ	301	{1904 1905}	5 6	9 11	— —	— —	— —	201 201	3 3	19827 20201	273 279	— —	— —	— —	— —	20028 20402	276 282	72,5 72,3
» мѣдныхъ рудъ	302	{1904 1905}	19 19	33 38	— —	— 288	— 6	5915 5563	95 89	18831 13336	253 178	— 1620	— 20	— 576	— 6	24746 21383	348 299	71,1 71,5
» ископаемыхъ углей	306	{1904 1905}	174 126	588 635	— —	93868 105216	1934 2183	18833 24665	299 395	191471 106535	2649 1465	170548 235691	2104 2893	2040 5412	22 58	476760 477519	7008 6994	68,0 68,3
» нефти	307	{1904 1905}	90 90	907 1229	— —	66103 29622	1317 589	2692 4613	39 67	200668 205652	2664 2830	680 1956	8 24	— —	— —	270143 241843	4028 3510	67,1 68,9
» поваренной соли	308	{1904 1905}	40 40	91 102	38 22	1134 918	21 17	5105 6992	74 101	4012 3652	56 49	664 680	8 8	— —	— —	10915 12242	159 175	68,6 69,9
» золота	309	{1904 1905}	50 50	82 28	— —	3170 2690	54 46	10847 12933	160 190	34407 35824	453 477	22924 30568	258 346	17200 17288	172 174	88548 99303	1097 1233	80,7 80,5
» асфальта и гудрона	310	{1904 1905}	2 2	— —	— —	— —	— —	— —	— —	632 2021	8 26	255 —	3 —	— —	— —	887 2021	11 26	80,6 77,7
» камня въ рудн.	311	{1904 1905}	21 17	— —	31 38	— —	— —	210 210	3 3	4250 3224	54 41	3681 4452	42 51	— —	— —	8141 7886	99 95	82,0 83,0
» огнеупорныхъ ма- териаловъ	312	{1904 1905}	3 2	— —	— —	638 696	11 12	209 209	3 3	152 —	2 —	581 581	7 7	— —	— —	1580 1486	23 22	68,7 67,5
Добыча фарфоровой глины	313	{1904 1905}	1 1	1 1	— —	— —	— —	— —	— —	— —	— —	— —	— —	— —	— —	— —	— —	— —
» сѣрнаго колчедана	314	{1904 1905}	3 3	— —	— —	— —	— —	— —	— —	5814 6042	77 80	— —	— —	— —	— —	5814 6042	77 80	75,5 75,5
» асбеста и проч.	315	{1904 1905}	10 10	11 29	675 1021	— —	— —	5504 906	81 14	— 5472	— 76	1066 —	13 —	— —	— —	6570 6378	94 90	69,9 70,9
Итого	—	{1904 1905}	471 409	1837 2314	762 1097	165873 139822	3355 2861	62533 71320	945 1082	563510 443617	7620 6077	203629 297915	2481 3624	19240 23276	194 238	1014785 975950	14595 13882	69,5 70,3

Группа № 14.

Выплавка чугуна	320	{1904 1905}	72 74	3926 3606	198 258	39216 39928	808 820	30814 40033	453 590	157902 245891	2155 3245	85372 40482	1013 468	3073 2155	32	316377 368489	4340 5145	72,9 71,6
» мѣди	321	{1904 1905}	9 7	— —	— —	— —	— —	17205 19188	251 288	1369 1440	19 20	1260 1512	15 17	— —	— —	19834 22140	285 325	69,6 68,1
Ртутное производство	324	{1904 1905}	1 1	— —	— —	192 192	4 4	— —	— —	7110 7200	90 90	— —	— —	— —	— —	7302 7392	94 94	77,7 78,6
Приготовленіе кокса	325	{1904 1905}	8 8	— —	— —	7152 8256	149 172	— —	— —	— —	— —	4233 4316	51 52	— —	— —	11385 12572	200 224	56,9 56,1
Итого	—	{1904 1905}	90 90	3926 3606	198 258	46560 48376	961 996	48019 59221	704 878	166381 254531	2264 3355	90865 46310	1079 537	3073 2155	32	354898 410593	5040 5788	70,4 70,9

2.

Распределение числа нерабочихъ дней по отдѣльнымъ районамъ.

РАЙОНЫ:

- I. Сѣверный: Архангельская, Вологодская, Новгородская, Олонецкая и Псковская губ.
- II. Восточный: Вятская, Казанская, Оренбургская, Пермская, Самарская и Уфимская губ.
- III. Прибалтійскій: Лифляндская, Курляндская, Петербургская и Эстляндская губ.
- IV. Центральный (промышленный): Владимірская, Калужская, Костромская, Московская, Нижегородская, Смоленская, Тверская и Ярославская губ.
- V. Центральный черноземный и малороссійскій: Воронежская, Курская, Орловская, Пензенская, Рязанская, Саратовская, Симбирская, Тамбовская, Тульская, Черниговская, Полтавская и Харьковская губ.
- VI. Сѣверо-Западный: Виленская, Витебская, Гродненская, Ковенская, Минская и Могилевская губ.
- VII. Юго-Западный: Волынская, Кіевская и Подольская губ.
- VIII. Южный: Астраханская, Бессарабская, Екатеринославская губ., Область Войска Донского, Таврическая и Херсонская губ.
- IX. Привислинскій: Варшавская, Калишская, Кѣлецкая, Ломжинская, Люблинская, Петровская, Плоцкая, Радомская, Сувалкская и Сѣдлецкая губ.
- X. Кавказскій: Бакинская, Батумская, Черноморская, Тифлисская и Кутаисская губ.

Группы производствъ №№ 7, 8, 9 и 11.

Наименованіе районовъ.	Годъ.	Число заведеній.	Число рабочихъ, у коихъ число нерабочихъ дней въ году:		При числѣ нерабочихъ дней въ году для каждаго рабочаго.										ИТОГЪ.		Среднее число нерабочихъ дней въ году для одного рабочаго.
			меньше 48.	больше 100.	Отъ 48 до 60.		Отъ 61 до 70.		Отъ 71 до 80.		Отъ 81 до 90.		Отъ 91 до 100.		Общаго числа нерабочихъ дней въ году.	Числа рабочихъ.	
					Общее число нерабочихъ дней.	Число рабочихъ.	Общее число нерабочихъ дней.	Число рабочихъ.	Общее число нерабочихъ дней.	Число рабочихъ.	Общее число нерабочихъ дней.	Число рабочихъ.	Общее число нерабочихъ дней.	Число рабочихъ.			
Группа № 7.																	
II. Восточный	1904	3	—	—	96	2	204	3	150	2	—	—	—	—	450	7	64,2
	1905	3	—	—	96	2	210	3	150	2	—	—	—	—	456	7	65,1
VIII. Южный	1904	2	—	—	—	—	3780	60	—	—	8528	104	—	—	12308	164	75,0
	1905	2	—	—	—	—	6312	97	5184	72	—	—	—	—	11496	169	68,0
Итого	1904	5	—	—	96	2	3984	63	150	2	8528	104	—	—	12758	171	74,6
	1905	5	—	—	96	2	6522	100	5334	74	—	—	—	—	11952	176	67,9
Группа № 8.																	
I. Сѣверный	1904	4	13	—	—	—	6901	103	—	—	498	6	—	—	7399	199	67,9
	1905	4	13	—	—	—	7571	113	—	—	664	8	—	—	8235	121	68,1
II. Восточный	1904	82	366	761	13000	232	25594	372	112069	1578	66736	759	62577	655	280976	3596	78,1
	1905	82	501	889	9934	181	20102	309	124132	1708	97416	1130	31636	322	283320	3650	77,0
IV. Центральный	1904	12	42	35	432	9	11543	166	28190	356	12683	153	—	—	52848	684	77,3
	1905	13	42	10	288	6	13041	188	20700	264	26023	304	—	—	60052	762	78,8
V. Центральный черноземный и малороссійскій	1904	3	—	—	—	—	—	—	12338	163	—	—	22600	226	34938	389	89,8
	1905	3	—	—	—	—	—	—	9424	124	—	—	30900	309	40324	433	93,1
VIII. Южный	1904	34	57	—	59616	1242	32457	477	464383	6314	—	—	—	—	556456	8033	69,2
	1905	35	69	—	59568	1241	20033	299	529336	6905	15770	190	—	—	624707	8635	72,3
IX. Привислинскій	1904	15	—	18	2784	58	74650	1085	49970	699	820	10	—	—	128224	1852	69,2
	1905	15	—	18	2976	62	72493	1054	49348	690	820	10	—	—	125637	1816	69,2
Итого	1904	150	478	814	75832	1541	151145	2203	666950	9110	80737	928	85177	881	1060841	14663	72,4
	1905	152	625	917	72766	1490	133240	1963	733040	9691	140693	1642	62536	631	1142275	15417	74,1
Группа № 9.																	
I. Сѣверный	1904	2	14	—	—	—	420	6	—	—	—	—	—	—	420	6	70,0
	1905	2	—	—	—	—	420	6	—	—	—	—	—	—	420	6	70,0
II. Восточный	1904	9	—	—	1150	20	—	—	2198	28	522	6	368	4	4238	58	73,1
	1905	8	—	—	1920	32	—	—	2885	37	3762	46	368	4	8935	119	75,1
VII. Юго-западный	1904	1	—	—	—	—	—	—	77	1	—	—	—	—	77	1	77,0
	1905	1	—	—	—	—	—	—	77	1	—	—	—	—	77	1	77,0
Итого	1904	12	14	—	1150	20	420	6	2275	29	522	6	368	4	4735	65	72,8
	1905	11	—	—	1920	32	420	6	2962	38	3762	46	368	4	9432	126	74,8
Группа № 11.																	
II. Восточный	1904	1	—	—	96	2	—	—	—	—	—	—	—	—	96	2	48,0
	1905	1	—	—	96	2	—	—	—	—	—	—	—	—	96	2	48,0
VIII. Южный	1904	1	—	—	—	—	—	—	152	2	—	—	—	—	152	2	76,0
	1905	—	—	—	—	—	—	—	—	—	—	—	—	—	—	—	—
Итого	1904	2	—	—	96	2	—	—	152	2	—	—	—	—	248	4	62,0
	1905	1	—	—	96	2	—	—	—	—	—	—	—	—	96	2	48,0

Наименование районов.	Годъ.	Число заведений.	Число рабочих, у коих число нерабочих дней в году:		При числѣ нерабочихъ дней въ году для каждаго рабочаго.										ИТОГЪ.		Среднее число нерабочихъ дней въ году для одного рабочаго.
			меньше 48.	больше 100.	Отъ 48 до 60.		Отъ 61 до 70.		Отъ 71 до 80.		Отъ 81 до 90.		Отъ 91 до 100.		Общаго числа нерабочихъ дней въ году.	Числа рабочихъ.	
					Общее число нерабочихъ дней.	Число рабочихъ.	Общее число нерабочихъ дней.	Число рабочихъ.	Общее число нерабочихъ дней.	Число рабочихъ.	Общее число нерабочихъ дней.	Число рабочихъ.	Общее число нерабочихъ дней.	Число рабочихъ.			

Группа № 12.

II. Восточный	1904	2	12	—	312	6	520	8	—	—	—	—	—	—	832	14	59,4
	1905	2	12	—	—	—	845	13	—	—	—	—	—	—	845	13	65,0
Итого	1904	2	12	—	312	6	520	8	—	—	—	—	—	—	832	14	59,4
	1905	2	12	—	—	—	845	13	—	—	—	—	—	—	845	13	65,0

Группа № 13.

I. Сѣверный	1904	2	—	—	638	11	209	3	—	—	581	7	—	—	1428	21	68,0
	1905	2	—	—	696	12	209	3	—	—	581	7	—	—	1486	22	67,5
II. Восточный	1904	47	430	708	4130	72	29286	439	60207	803	24654	279	17200	172	135477	1765	76,8
	1905	45	406	1038	2978	52	27453	411	64728	876	31248	354	17288	174	143695	1867	76,9
III. Прибалтійскій	1904	1	—	12	—	—	—	—	—	—	—	—	—	—	—	—	—
	1905	1	—	12	—	—	—	—	—	—	—	—	—	—	—	—	—
IV. Центральнй	1904	13	3	—	—	—	5241	75	3233	41	3681	42	—	—	12155	158	76,9
	1905	12	3	—	—	—	5241	75	2204	28	4452	51	—	—	11897	154	77,2
V. Центральнй черноземнй и малороссійскій	1904	16	1	19	1134	21	210	3	6920	91	255	3	—	—	8519	118	72,2
	1905	19	1	26	918	17	210	3	8537	112	—	—	5412	58	15077	190	79,3
VII. Юго-западнй	1904	4	6	—	—	—	—	—	383	5	—	—	2040	22	2423	27	89,7
	1905	5	7	—	288	6	—	—	306	4	—	—	576	6	1170	16	73,1
VIII. Южнй	1904	279	623	23	93868	1934	19113	303	307312	4215	173778	2142	—	—	594071	8594	69,1
	1905	219	832	21	105216	2183	26555	422	191286	2666	258058	3168	—	—	581115	8409	69,2
IX. Привислинскій	1904	38	112	—	—	—	1803	26	19541	263	—	—	—	—	21344	289	73,8
	1905	35	146	—	104	2	1311	19	14413	193	1620	20	—	—	17448	234	74,5
X. Кавказскій	1904	71	662	—	66103	1317	6671	96	165914	2202	680	8	—	—	239368	3623	66,0
	1905	71	919	—	29622	589	10341	149	162143	2198	1956	24	—	—	204062	2990	68,2
Итого	1904	471	1837	762	165873	3355	62533	945	563510	7620	203629	2481	19240	194	1014785	14595	69,5
	1905	409	2314	1097	139822	2861	71320	1082	443617	6077	297915	3624	23276	238	975950	13882	70,3

Группа № 14.

I. Сѣверный	1904	2	8	—	—	—	—	—	—	—	1008	12	—	—	1008	12	84,0
	1905	2	8	—	—	—	—	—	—	—	756	9	—	—	756	9	84,0
II. Восточный	1904	44	3918	198	6576	128	33007	485	78238	1081	64704	763	2028	21	184553	2478	74,4
	1905	50	3598	258	6740	131	36158	539	146484	1934	28106	318	1300	13	218788	2935	74,5
IV. Центральнй	1904	11	—	—	—	—	—	—	296	4	20920	253	1045	11	22261	268	83,1
	1905	11	—	—	—	—	4760	70	296	4	13132	158	855	9	19043	241	79,0
V. Центральнй черноземнй и малороссійскій	1904	2	—	—	96	2	—	—	936	13	—	—	—	—	1032	15	68,8
	1905	2	—	—	96	2	793	13	—	—	—	—	—	—	889	15	59,3
VIII. Южнй	1904	17	—	—	38256	797	—	—	86199	1156	4233	51	—	—	128688	2004	64,2
	1905	17	—	—	39696	827	—	—	107112	1408	4316	52	—	—	151124	2287	66,5
IX. Привислинскій	1904	5	—	—	1632	34	5382	78	639	9	—	—	—	—	7653	121	63,2
	1905	5	—	—	1844	36	5382	78	639	9	—	—	—	—	7865	123	63,9
X. Кавказскій	1904	5	—	—	—	—	9630	141	73	1	—	—	—	—	9703	142	68,2
	1905	3	—	—	—	—	12128	178	—	—	—	—	—	—	12128	178	68,1
Итого	1904	86	3926	198	46560	961	48019	704	166381	2264	90865	1079	3073	32	354898	5040	70,4
	1905	90	3606	258	48376	996	59221	878	254531	3355	46310	537	2155	22	410593	5788	70,9

Итоги данных о рабочих, подвѣдомственных горному надзору, занятых работами «вспомогательными».

Наименованіе.	Число рабочих, у коихъ число нерабочихъ дней въ году:		При числѣ нерабочихъ дней въ году для каждого рабочаго.										ИТОГЪ.		Среднее число нерабочихъ дней въ году для одного рабочаго.	
	меньше 48.	больше 100.	Отъ 48 до 60.		Отъ 61 до 70.		Отъ 71 до 80.		Отъ 81 до 90.		Отъ 91 до 100.		Общаго числа нерабочихъ дней въ году.	Числа рабочихъ.		
			Общее число нерабочихъ дней.	Число рабочихъ.	Общее число нерабочихъ дней.	Число рабочихъ.	Общее число нерабочихъ дней.	Число рабочихъ.	Общее число нерабочихъ дней.	Число рабочихъ.	Общее число нерабочихъ дней.	Число рабочихъ.				
Группа VII.	—	—	96	2	3984	63	150	2	8528	104	—	—	12758	171	74,6	
	—	—	96	2	6522	100	5334	74	—	—	—	—	11952	176	67,9	
Группа VIII.	478	814	75832	1541	151145	2203	667950	9110	80737	928	85177	881	1060841	14663	72,4	
	625	917	72766	1490	133240	1963	733040	9691	140693	1642	62536	631	1142275	15417	74,1	
Группа IX.	14	—	1150	20	420	6	2275	29	522	6	368	4	4735	65	72,8	
	—	—	1920	32	420	6	2962	38	3762	46	368	4	9432	126	74,8	
Группа XI.	—	—	96	2	—	—	152	2	—	—	—	—	248	4	62,0	
	—	—	96	2	—	—	—	—	—	—	—	—	96	2	48,0	
Группа XII.	12	—	312	6	520	8	—	—	—	—	—	—	832	14	59,4	
	12	—	—	—	845	13	—	—	—	—	—	—	845	13	65,0	
Группа XIII.	1837	762	165873	3355	62533	945	563510	7620	203629	2481	19240	194	1014785	14595	69,5	
	2314	1097	139822	2861	71320	1082	443617	6077	297915	3624	23276	238	975950	13882	70,3	
Группа XIV.	3926	198	46560	961	48019	704	166381	2264	90865	1079	3073	32	354898	5040	70,4	
	3606	258	48376	996	59221	878	254531	3355	46310	537	2155	22	410593	5788	70,9	
ИТОГО. {	1904	6267	1774	289919	5887	266621	3929	1400418	19027	384281	4598	107858	1111	2449497	34552	70,9
	1905	6557	2272	263076	5383	271568	4042	1439484	19235	488680	5849	88335	895	2551143	35404	71,4

