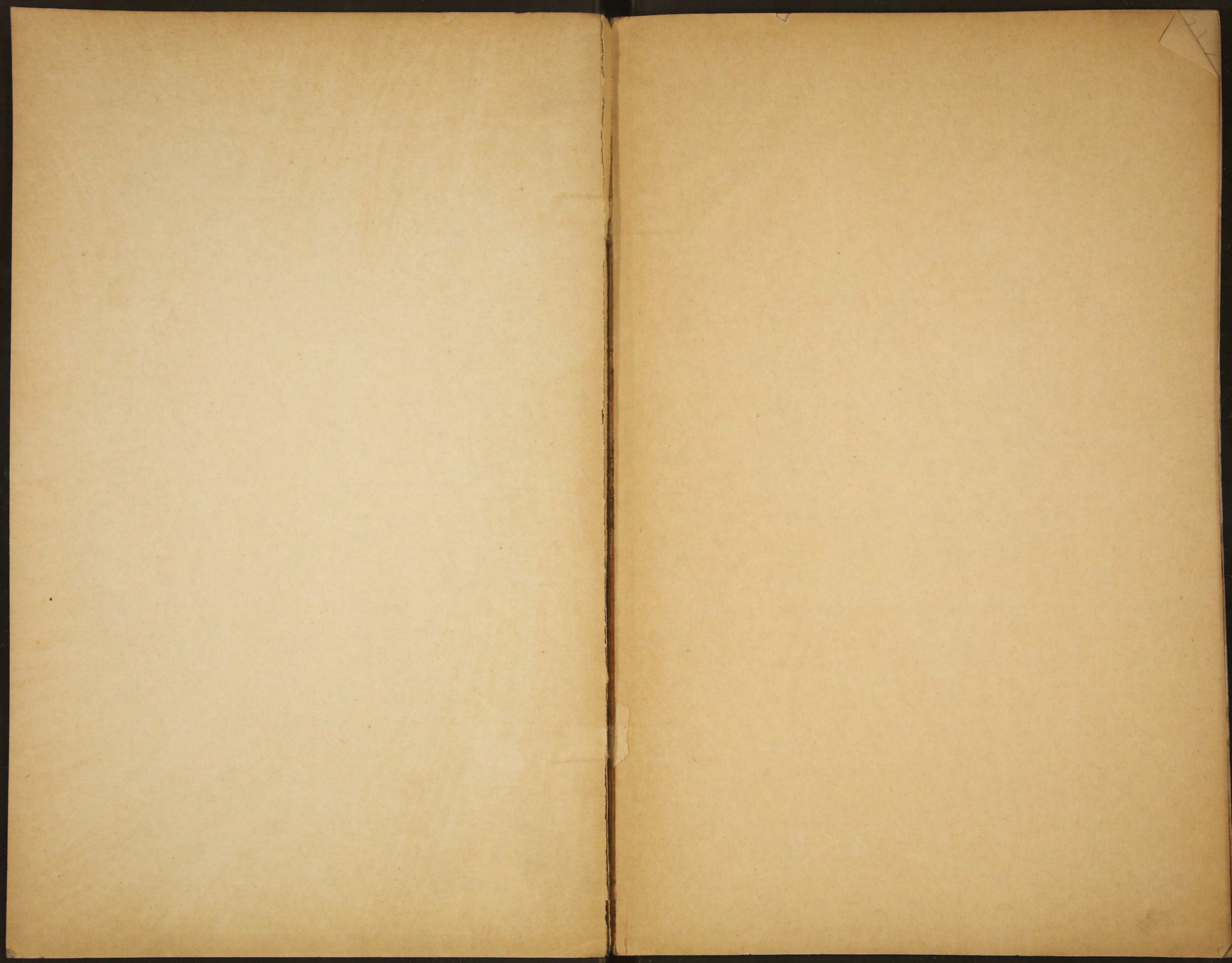


А. ИИ.

66

Обзоръ  
Кубанской обл.  
за 1889г.











8911

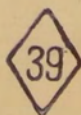
*Дубин.*

~~А 0316~~

# ВѢДОМОСТЬ № 1

о посѣвѣ и урожаѣ хлѣбовъ въ Кубанской области.

За 1889 годъ.





8044

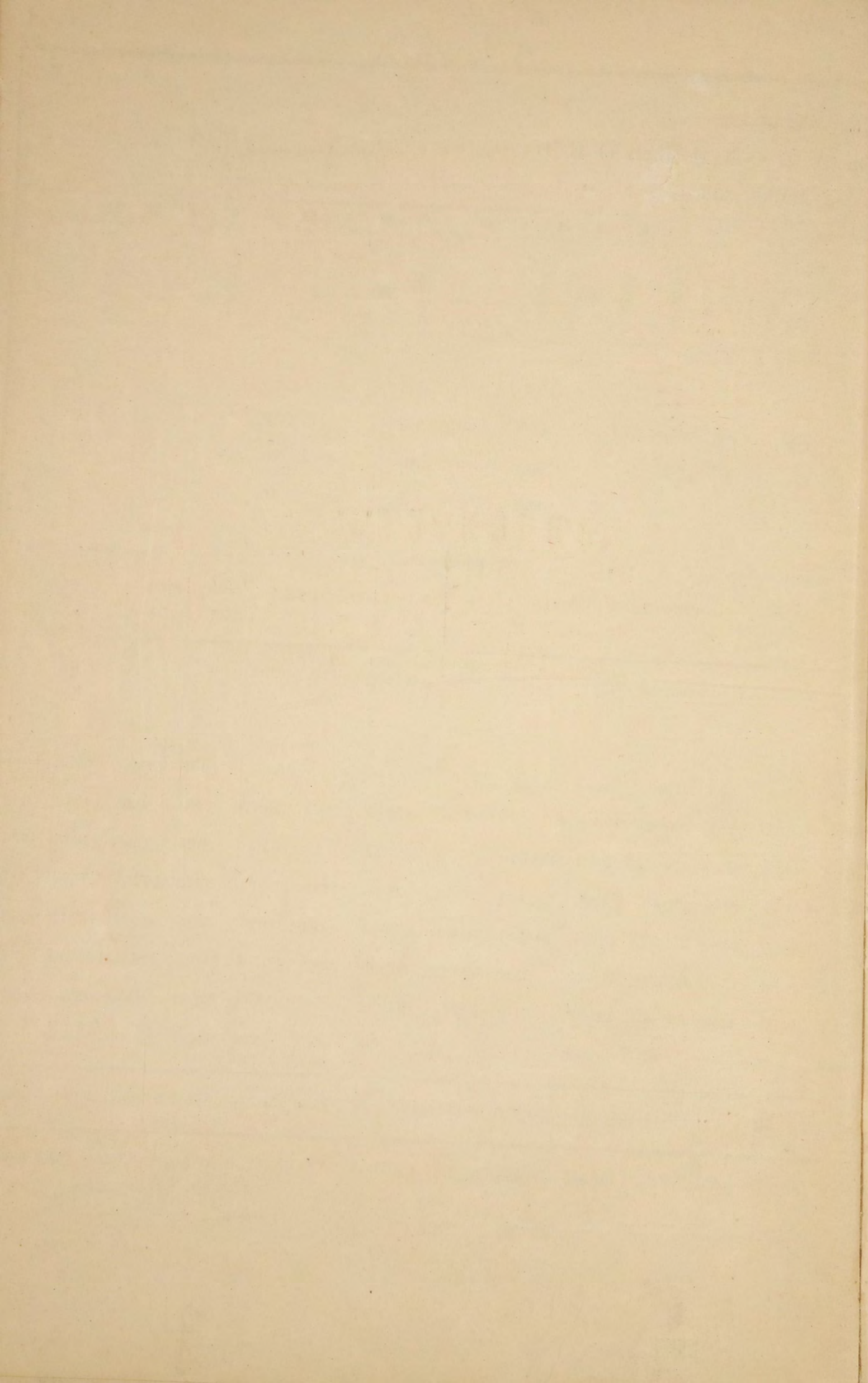
# ВѢДОМОСТЬ № 1

## О ПОСѢВѢ И УРОЖАѢ ХЛѢБОВЪ

въ Кубанской области за 1889 годъ.

НАЗВАНІЕ МѢСТНОСТЕЙ.	Н О С Ѣ Я Н О Ч Е Т В Е Р Т Е И .											С Н Я Т О Ч Е Т В Е Р Т Е И .											
	Озимой пшеницы.	Р ж и .	Яровой пшеницы.	О в а .	Ячменя.	Л ь н а .	Проса.	Гречихи.	Кукурузы.	Картофели.	Остальн. хлѣбовъ.	Озимой пшеницы.	Р ж и .	Яровой пшеницы.	О в а .	Ячменя.	Л ь н а .	Проса.	Гречихи.	Кукурузы.	Картофели.	Остальн. хлѣбовъ.	
<b>Въ городахъ:</b>																							
Екатеринодаръ . . . . .	3077	263	130	660	327	—	48	—	—	276	—	15385	1315	650	3300	1308	—	336	—	—	276	—	
Ейскъ . . . . .	2800	80	4320	480	1040	25	10	—	—	225	—	525	—	27000	5600	9100	50	20	—	—	125	—	
Темрюкъ . . . . .	180	200	50	25	250	120	10	—	—	50	20	900	1000	150	150	1500	360	40	—	—	300	80	
Майкопъ . . . . .	} По неимѣнію свободной городской земли, жителей городовъ этихъ посѣвомъ въ районѣ городской земли не заняты.																						
Анапъ . . . . .																							
Новороссійскъ . . . . .	21	—	9	—	—	—	—	—	—	—	—	168	—	63	—	—	—	—	—	—	—	—	
<b>Итого . . . . .</b>	<b>6078</b>	<b>543</b>	<b>4509</b>	<b>1165</b>	<b>1617</b>	<b>145</b>	<b>68</b>	<b>—</b>	<b>—</b>	<b>551</b>	<b>20</b>	<b>16978</b>	<b>2315</b>	<b>27863</b>	<b>9050</b>	<b>11908</b>	<b>410</b>	<b>396</b>	<b>—</b>	<b>—</b>	<b>701</b>	<b>80</b>	
<b>Въ отдѣлахъ:</b>																							
Екатеринодарскомъ . . . . .	65006	5280	2583	8004	3425	84	2849	133	996	8201	687	202133	18468	12461	107456	23243	505	45871	1465	22160	37456	13865	
Ейскомъ . . . . .	119340	4740	121431	8355	69574	2466	2325	14	46	5635	799	60923	10668	1014291	136538	687224	13067	34384	40	1022	17074	4497	
Темрюкскомъ . . . . .	152937	17333	25606	17839	44458	3604	5127	505	1687	18438	2716	414624	59901	101640	131737	239922	24546	75465	504	53790	84011	16975	
Майкопскомъ . . . . .	44943	1909	1546	2719	1196	129	1486	811	575	15337	1175	119494	4907	4154	26209	2780	1180	25813	8473	17752	77844	1175	
Кавказскомъ . . . . .	121998	9726	31395	12949	31087	199	6670	376	50	4000	1395	239373	18665	243381	128801	252983	751	124991	3200	1421	16518	9238	
Баталпашинскомъ . . . . .	94626	3693	508	7676	7211	1784	7669	2247	498	31482	409	355209	15844	2516	69582	51593	8882	88370	21095	11726	127274	3074	
Лабинскомъ . . . . .	118058	4431	945	7400	6605	1496	8396	2685	1873	15185	1000	369067	12533	4100	64224	37034	8513	135568	23031	68480	69705	15290	
Въ Черноморскомъ округѣ . . . . .	1177	95	30	47	118	1	15	—	474	442	—	3937	242	137	326	355	7	374	—	13206	1440	—	
<b>Итого . . . . .</b>	<b>718085</b>	<b>47207</b>	<b>184044</b>	<b>64989</b>	<b>163674</b>	<b>9763</b>	<b>34537</b>	<b>6771</b>	<b>6199</b>	<b>98720</b>	<b>8181</b>	<b>1764760</b>	<b>141228</b>	<b>1382680</b>	<b>664873</b>	<b>1295134</b>	<b>57451</b>	<b>530836</b>	<b>57808</b>	<b>189557</b>	<b>430692</b>	<b>64114</b>	
<b>Всего въ области . . . . .</b>	<b>724163</b>	<b>47750</b>	<b>188553</b>	<b>66154</b>	<b>165291</b>	<b>9908</b>	<b>34605</b>	<b>6771</b>	<b>6199</b>	<b>99271</b>	<b>8201</b>	<b>1781738</b>	<b>143543</b>	<b>1410543</b>	<b>673923</b>	<b>1307042</b>	<b>57861</b>	<b>531232</b>	<b>57808</b>	<b>189557</b>	<b>431393</b>	<b>64194</b>	







# ВЪДОМОСТЪ

объ усовершенствованныхъ земледѣльческихъ орудіяхъ

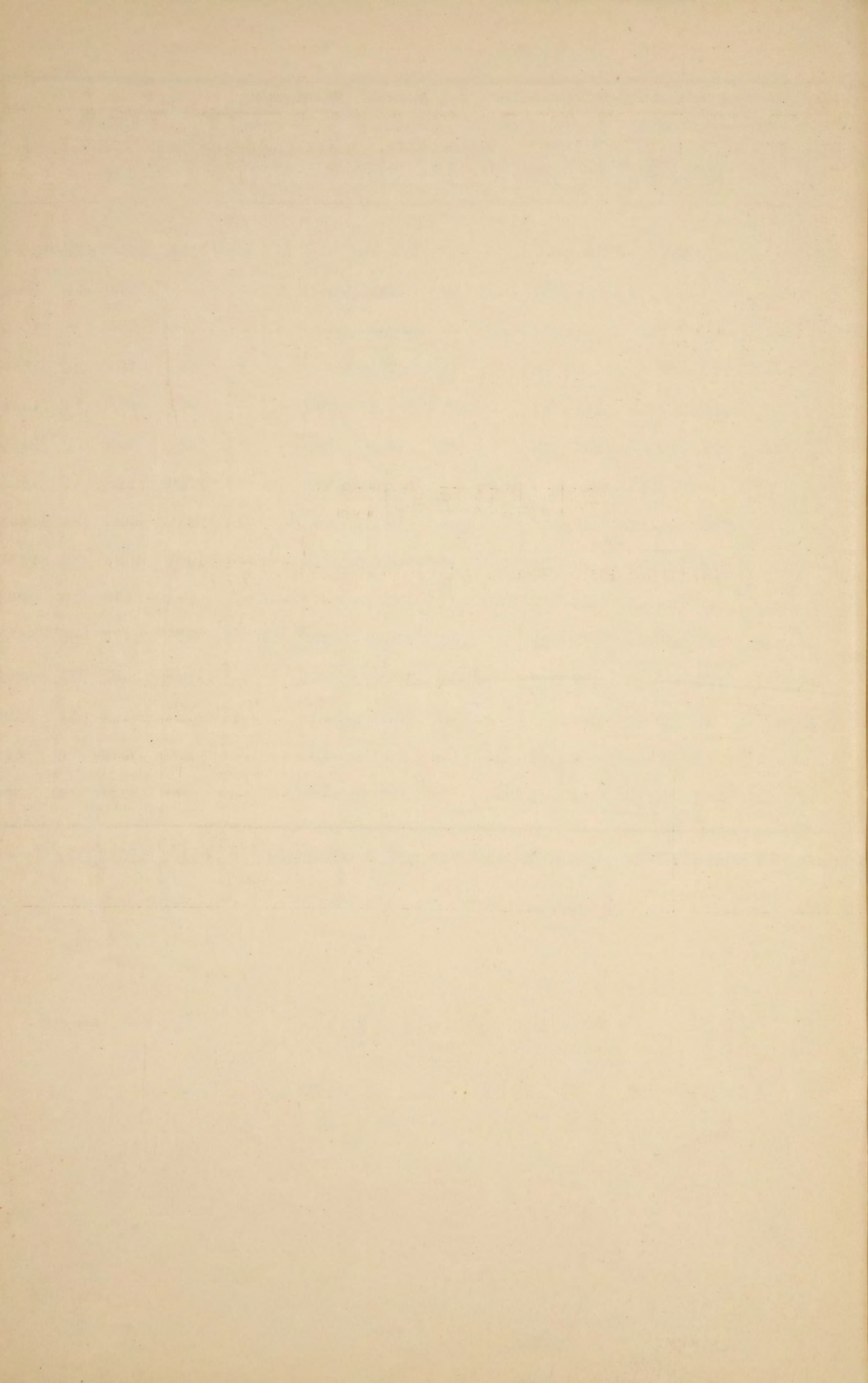
въ Кубанской области.

*За 1889 годъ.*



Название усовершенствованных земледельческих орудий.	Отд. Екатеринод.			Отдѣл Ейскій.			Отд. Темрюкскій.			Отд. Майкопскій.			Отд. Кавказскій.			Отд. Баталпашин.			Отд. Лабинскій.			Черноморск. окр.			И Т О Г О.			
	У коренныхъ жителей.	У иногород.		У коренныхъ жителей.	У иногород.		У коренныхъ жителей.	У иногород.		У коренныхъ жителей.	У иногород.		У коренныхъ жителей.	У иногород.		У коренныхъ жителей.	У иногород.		У коренныхъ жителей.	У иногор.		У коренныхъ жителей.	У иногородн.		Всего въ области.			
		Имѣющ. орудіе.	Неимѣющіе орудіе.		Имѣющ. орудіе.	Неимѣющіе орудіе.		Имѣющ. орудіе.	Неимѣющіе орудіе.		Имѣющ. орудіе.	Неимѣющіе орудіе.		Имѣющ. орудіе.	Неимѣющіе орудіе.		Имѣющ. орудіе.	Неимѣющіе орудіе.		Имѣющ. орудіе.	Неимѣющіе орудіе.		Имѣющ. орудіе.	Неимѣющіе орудіе.		Имѣющ. орудіе.	Неимѣющіе орудіе.	Имѣющ. орудіе.
Усовершенствованныхъ плуговъ: Нѣмецкихъ . . . . .	678	436	37	5499	1438	56	4964	1958	268	107	198	2	1893	485	2	386	193	1	832	928	108	98	18	2	14457	5654	477	20588
Англійскихъ . . . . .	4	2	—	278	93	3	1130	217	7	1	—	—	3	1	—	152	26	—	30	34	1	—	1	—	1598	374	11	1983
Молдаванскихъ . . . . .	115	266	—	14	—	—	549	56	4	—	5	—	—	—	—	—	—	—	—	—	—	1	—	678	328	4	1010	
Американскихъ . . . . .	—	—	—	39	50	—	235	79	17	1	—	—	112	9	—	4	6	—	14	18	9	—	2	2	405	164	28	597
Бесарабскихъ . . . . .	6	25	—	388	283	12	332	120	48	2	16	—	6	7	—	114	12	1	109	214	13	10	—	—	967	677	74	1718
Болгарскихъ . . . . .	1	2	—	1062	169	18	240	185	32	3	1	—	24	7	—	233	49	—	38	46	—	20	—	—	1621	459	50	2130
Таврическихъ . . . . .	65	4	—	20	21	—	1421	182	39	7	13	1	146	3	1	—	—	—	—	2	—	47	3	—	1706	228	41	1975
Пукарей . . . . .	19	37	5	6774	2030	78	472	481	23	7	25	—	1729	214	20	99	60	—	116	156	37	65	—	1	9281	3003	164	12448
Жатвенныхъ машинъ . . . . .	14	8	3	810	652	18	123	236	38	1	33	—	16	22	—	45	25	—	75	116	3	1	—	—	1085	1089	62	2236
Сѣнокосныхъ машинъ . . . . .	3	4	—	161	277	2	43	434	5	6	11	—	11	14	—	38	33	—	12	2	8	—	—	—	274	775	15	1064
Усовершенствованныхъ боронъ . . . . .	278	125	—	2349	522	93	2480	548	81	289	100	3	25	213	—	119	38	—	305	876	103	30	4	—	5875	2426	280	8581
Вьялокъ . . . . .	632	184	17	7473	1776	56	2449	892	103	36	43	3	461	195	21	387	108	8	192	200	12	36	4	—	11666	3405	220	15291
Сортировокъ . . . . .	32	26	2	41	8	3	36	14	1	15	13	—	31	33	25	9	3	2	47	56	2	—	1	1	211	154	36	401
Конныхъ {	Граблей . . . . .	84	5	—	161	277	2	5	27	1	—	—	6	13	—	37	22	—	4	17	3	—	—	—	297	372	6	675
	Сѣялокъ . . . . .	1	1	—	69	160	1	2	11	—	—	—	—	3	—	1	3	—	8	32	3	—	—	—	81	221	4	306
Всего вообще . . . . .	1932	1125	64	25138	7756	342	14481	5440	668	475	480	9	4463	1219	69	1624	578	12	1782	2697	302	307	34	6	50202	19329	1472	71003







# ВЪДОМОСТЬ

О КОЛИЧЕСТВѢ СКОТА ВЪ КУБАНСКОЙ ОБЛАСТИ.

*За 1889 годъ.*



## ВЪ ОТЪЛАХЪ

НАИМЕНОВАНИЕ СКОТА.	Екатеринодарскомъ.			Ейскомъ.			Темрюкскомъ.			Навказскомъ.			Майкопскомъ.			Баталпашинскомъ.			Лабинскомъ.			Въ Черном. окр.			Итого въ отд. и Черн. окр.			Всего въ отълахъ и Черноморскомъ округѣ.	
	У коренныхъ жителей.	У ппгородн.		У коренныхъ жителей.	У ппгородн.		У коренныхъ жителей.	У ппгородн.		У коренныхъ жителей.	У ппгородн.		У коренныхъ жителей.	У ппгородн.		У коренныхъ жителей.	У ппгородн.		У коренныхъ жителей.	У ппгор.		У коренныхъ жителей.	У ппгородннхъ.						
		Имѣющ. ослѣдос.	Неимѣющнхъ ослѣдос.		Имѣющ. ослѣдос.	Неимѣющнхъ ослѣдос.		Имѣющ. ослѣдос.	Неимѣющнхъ ослѣдос.		Имѣющ. ослѣдос.	Неимѣющнхъ ослѣдос.		Имѣющ. ослѣдос.	Неимѣющнхъ ослѣдос.		Имѣющ. ослѣдос.	Неимѣющнхъ ослѣдос.		Имѣющ. ослѣдос.	Неимѣющнхъ ослѣдос.		Имѣющ. ослѣдос.	Неимѣющнхъ ослѣдос.					
Лошадей . . . . .	17348	7678	1636	46075	24390	2861	37564	17657	4057	27829	8290	213	8757	8324	948	50094	7924	697	26466	23351	3627	1738	575	24	215871	98189	15963	330023	
Рогатаго скота {	рабочаго .	46239	7773	526	73614	15175	718	55759	8854	1144	81280	8480	7	42863	10536	678	59628	7252	346	59455	22947	1404	2699	758	26	421537	81775	5640	508952
	гулевого .	90842	15172	2148	154441	37685	2078	182545	32884	5508	164920	23378	197	75407	20268	1336	179609	23205	916	138722	41800	4425	7020	1889	127	993506	196281	18465	1208252
Овецъ: а) простыхъ . . .	63180	11344	110	207429	17690	393	175289	16862	3202	391994	10340	63	80269	3916	66	472224	74599	292	180025	27156	723	2162	679	—	1572572	162586	5425	1740583	
» б) тонкорунныхъ . . .	723	10479	200	34074	646904	769	6109	40041	4137	21292	195918	5	2267	23284	300	25360	184632	10	11983	350991	10319	67	365	—	101875	1452614	15770	1570259	
Свиней . . . . .	41536	10434	1237	64808	12329	813	72074	16366	2354	65969	8585	77	38700	12490	878	31957	5776	308	5303	24258	1562	1974	382	5	322321	90620	7944	420885	
Козь . . . . .	3515	531	—	3993	2161	—	5300	432	212	15905	734	2	3463	204	—	42076	1319	161	8253	1293	53	6795	809	—	89300	7483	458	97241	
Буйволовъ . . . . .	1811	10	—	5	—	—	182	28	—	—	—	—	14	1	—	114	5	—	1290	34	—	274	54	—	3690	132	—	3822	
Итого . . . . .	265194	63421	5857	584439	756334	7632	534822	133124	20614	769189	255725	631	251740	79023	4206	861062	304712	2730	431497	491830	22113	22729	5511	182	3720672	2089680	69665	5880017	

## ВЪ ГОРОДАХЪ

НАИМЕНОВАНИЕ СКОТА.	Екатеринодаръ.			Ейскъ.			Темрюкъ.			Майкопъ.			Анапъ.			Новороссійскъ.			Итого въ городахъ.			Вообще въ Кубанской обл. и Черном. округѣ.			Всего въ области.	
	У коренныхъ жителей.	У ппгородннхъ.		У коренныхъ жителей.	У ппгородннхъ.		У коренныхъ жителей.	У ппгородннхъ.		У коренныхъ жителей.	У ппгородннхъ.		У коренныхъ жителей.	У ппгородннхъ.		У коренныхъ жителей.	У ппгородннхъ.		У коренныхъ жителей.	У ппгородннхъ.		У коренныхъ жителей.	У ппгородннхъ.			
		Имѣющ. ослѣдос.	Неимѣющнхъ ослѣдос.		Имѣющ. ослѣдос.	Неимѣющнхъ ослѣдос.		Имѣющ. ослѣдос.	Неимѣющнхъ ослѣдос.		Имѣющ. ослѣдос.	Неимѣющнхъ ослѣдос.		Имѣющ. ослѣдос.	Неимѣющнхъ ослѣдос.		Имѣющ. ослѣдос.	Неимѣющнхъ ослѣдос.		Имѣющ. ослѣдос.	Неимѣющнхъ ослѣдос.		Имѣющ. ослѣдос.	Неимѣющнхъ ослѣдос.		
Лошадей . . . . .	4183	90	360	2850	170	60	1620	120	185	1735	1157	284	754	6	16	600	56	—	11742	1599	905	227613	99788	16868	344269	
Рогатаго скота {	рабочаго .	234	149	82	150	—	—	110	—	—	123	167	71	47	4	14	80	—	—	744	320	167	422281	82095	5807	510183
	гулевого .	1733	205	216	1300	—	—	1750	50	65	1157	749	284	602	60	176	260	120	380	6802	1184	1121	1000308	197465	19586	1217359
Овецъ: а) простыхъ . . .	—	—	—	600	—	—	300	—	—	522	423	—	—	—	—	—	—	—	1422	423	—	1573994	163009	5425	1742428	
» б) тонкорунныхъ . . .	—	—	—	50	—	—	—	—	—	—	—	—	—	—	—	—	—	—	50	—	—	101925	1452614	15770	1570309	
Свиней . . . . .	4172	517	113	1800	50	20	1800	30	—	845	659	216	280	26	102	610	—	—	9507	1282	451	331828	91902	8395	432125	
Козь . . . . .	10	—	—	30	—	—	30	—	—	121	109	—	—	—	—	18	—	—	209	109	—	89509	7592	458	97559	
Буйволовъ . . . . .	12	—	—	—	—	—	—	—	—	30	27	—	—	—	—	18	—	—	60	27	—	3750	159	—	3909	
Итого . . . . .	10344	961	771	6780	220	80	5610	200	250	4533	3291	855	1683	96	308	1586	176	380	30536	4944	2644	3751208	2094624	72309	5918141	







# ВЪДОМОСТЬ № 2

О фабрикахъ и заводахъ въ Кубанской Области

*За 1889 годъ.*











# ВЪДОМОСТЬ

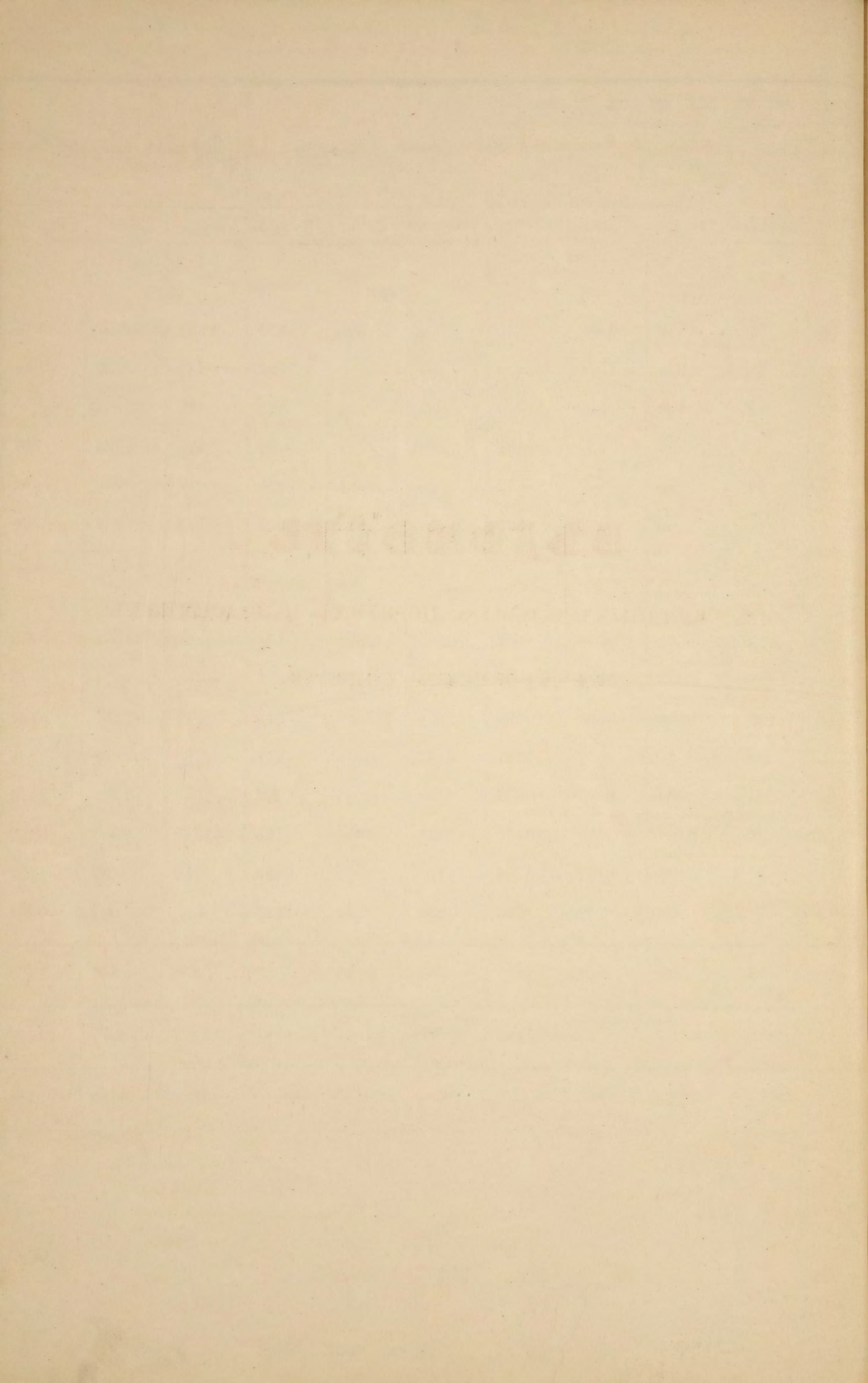
о движеніи населенія въ Кубанской области.

*За 1889 годъ.*



Наименованіе мѣстности.	Число браковъ.	Ч И С Л О Р О Д И В Ш И Х С Я.									Число умершихъ.			Прибыль или убыль.		
		Законнорожденныхъ.			Незаконнорожденныхъ.			В с е г о.								
		Муж.	Жен.	Об. пол.	Муж.	Жен.	Об. пол.	Муж.	Жен.	Об. пол.	Муж.	Жен.	Об. пол.	Муж.	Жен.	Об. пол.
Въ городахъ:																
Екатеринодаръ . . . . .	782	1203	1033	2236	13	54	97	1246	1087	2333	932	890	1822	+314	+197	+511
Ейскъ . . . . .	398	1020	982	2002	24	27	51	1044	1009	2053	927	759	1686	+117	+250	+367
Темрюкъ . . . . .	132	388	292	680	12	10	22	400	302	702	235	197	432	+165	+105	+270
Анапъ . . . . .	91	224	173	397	1	3	4	225	176	401	112	82	194	+113	+94	+207
Майкопъ . . . . .	245	847	804	1651	13	8	21	860	812	1672	626	604	1230	+234	+208	+442
Новороссійскъ . . . . .	148	149	157	306	9	8	17	158	165	323	451	212	663	-293	-47	-340
Въ отдѣлахъ:																
Екатеринодарскомъ . . . . .	1272	4548	4195	8743	5	53	118	4613	4248	8861	2556	2552	5108	+2057	+1696	+3753
Ейскомъ . . . . .	2389	6083	5836	11919	10	108	248	6223	5944	12167	4509	4313	8822	+1714	+1631	+3345
Темрюкескомъ . . . . .	2307	6750	6425	13175	8	97	190	6843	6522	13365	3930	3688	7618	+2913	+2834	+5747
Кавказскомъ . . . . .	1968	5868	5589	11457	2	48	90	5910	5637	11547	4142	3769	7911	+1768	+1868	+3636
Майкопскомъ . . . . .	1178	3395	3376	6771	4	21	35	3409	3397	6806	2334	2068	4402	+1075	+1329	+2404
Баталпашинскомъ . . . . .	1267	5446	5281	10727	3	18	36	5464	5299	10763	3719	3074	6793	+1745	+2225	+3970
Лабинскомъ . . . . .	2177	6950	6720	13670	4	41	96	7005	6761	13766	4755	4304	9059	+2250	+2457	+4707
Въ Черноморскомъ округѣ . . . . .	124	329	275	604	1	5	6	330	280	610	285	243	528	+45	+37	+82
Итого въ городахъ . . . . .	1796	3831	3441	7272	13	110	212	3933	3551	7484	3283	2744	6027	+650	+807	+1457
Въ отдѣлахъ и Черномор. округѣ . . . . .	12682	39369	37697	77066	43	391	819	39797	38088	77885	26230	24011	50241	+13567	+14077	+27644
Всего въ области . . . . .	14478	43200	41138	84338	56	501	1031	43730	41639	85369	29513	26755	56268	+14217	+14884	+29101







# **ВЪДОМОСТЬ**

объ окладныхъ сборахъ, податяхъ и недоимкахъ

въ Кубанской области.

*За 1889 годъ.*



РОДЫ ПОДАТЕЙ.	Слѣдовало взыскать.						Вновь причислено.						И с к л ю ч е н о.						В з ы с к а н о.						Осталось къ 1-му Января 1890 года.												
	Недоимки.		О К Л А Д А.				Недоимки.		О К Л А Д А.				Недоимки.		О К Л А Д А.				Недоимки.		О К Л А Д А.				Всего.												
			1-й		2-й				1-й		2-й				1-й		2-й				1-й		2-й														
	РУБ.	К.	РУБ.	К.	РУБ.	К.	РУБ.	К.	РУБ.	К.	РУБ.	К.	РУБ.	К.	РУБ.	К.	РУБ.	К.	РУБ.	К.	РУБ.	К.	РУБ.	К.	РУБ.	К.	РУБ.	К.									
<b>Налоги и подати.</b>																																					
<i>1) Государственный поземельный налог.</i>																																					
Съ земель, принадлежащихъ:																																					
а) государственнымъ крестьянамъ	—	1296	77	620	54	620	42	175	29	—	»	—	»	—	»	—	»	152	79	8	30	8	25	761	57	379	41	306	97	557	70	232	83	305	27	1095	80
б) нѣмецкимъ колонистамъ	—	22	50	170	15	170	14	—	»	—	»	—	»	—	»	—	»	22	50	156	65	156	64	—	»	13	50	13	50	—	»	—	»	—	»	—	»
в) частнымъ владѣльцамъ Кавказскаго отдѣла (Поступило на 1890 годъ 2 коп.)	—	—	»	45	99	45	99	—	»	—	»	—	»	—	»	—	»	—	»	—	»	—	»	—	»	45	99	45	99	—	»	—	»	—	»	—	»
<b>Итого</b>	—	1319	27	836	68	836	55	175	29	—	»	—	»	175	29	164	95	164	89	761	57	438	90	366	46	557	70	232	83	305	27	1095	80				
<b>Съ сословій, состоящихъ на особыхъ окладахъ.</b>																																					
<i>2) Подымная подать:</i>																																					
Съ обывателей г. Анапы	—	6562	87	742	»	742	»	—	»	4	»	4	»	15	»	21	»	10	»	1182	76	248	73	—	»	5365	11	476	27	736	»	6577	38				
Съ прибрежныхъ поселянъ и городскихъ обывателей Черноморскаго округа	—	6345	6	2537	25	2537	25	79	14	64	38	66	12	34	»	18	97	11	25	6042	83	1627	65	439	8	347	37	955	1	2153	4	3455	42				
Съ горскаго населенія Кубанской области (Поступило на 1890 годъ 7 р. 54 к.)	—	43062	45	26345	25	26400	75	6702	»	129	»	688	85	6568	50	26	50	2	»	22387	15	15325	25	7995	35	20808	80	11122	50	19092	25	51023	55				
<b>Итого</b>	—	55970	38	29624	50	29680	»	6781	14	197	38	758	97	6617	50	66	47	23	25	29612	74	17201	63	8434	43	26521	28	12553	78	21981	29	61056	35				
Поземельный сборъ съ части землевладѣльцевъ	—	1984	59	1487	60	1487	69	397	63	4	6	69	94	372	6	66	25	54	82	1029	81	1061	38	1000	89	980	35	364	3	501	92	1846	30				
Пени за несвоевременный взносъ сего сбора (Поступило въ льготный срокъ съ 1 по 15-е Января 1890 года 588 р. 20 к.) (Поступило на 1890 годъ 57 р. 27 коп.)	—	782	24	—	»	—	»	200	43	—	»	—	»	28	78	—	»	—	»	372	54	—	»	—	»	581	35	—	»	—	»	581	35				
<b>Итого</b>	—	2766	83	1487	60	1487	69	598	6	4	6	69	94	400	84	66	25	54	82	1402	35	1061	38	1000	89	1561	70	364	3	501	92	2427	65				
<i>3) Временный налогъ, взамятъ исполненія личной воинской повинности, съ мусульманскаго населенія Кубанской области и Черноморскаго округа</i>																																					
—	—	16836	93	7363	78	7363	48	6172	22	—	»	74	90	6172	21	—	»	—	»	14043	19	4325	55	3027	22	2793	75	3038	23	4411	16	10243	14				
4) Выкупные платежи съ бывшихъ государственныхъ крестьянъ	—	10116	87	13527	88	13527	86	2335	88	656	13	674	59	2335	95	—	»	—	»	7816	93	10007	78	6995	5	2299	87	4176	23	7207	40	13683	50				
<i>5) Подати по отменнымъ сборамъ:</i>																																					
а) Подушная подать съ крестьянъ собственниковъ	—	555	96	—	»	—	»	—	»	—	»	—	»	—	»	—	»	—	»	555	96	—	»	—	»	—	»	—	»	—	»	—	»	—	»		
б) Оброчная подать съ бывшихъ государственныхъ крестьянъ	—	1711	36	—	»	—	»	—	»	—	»	—	»	—	»	—	»	—	»	915	86	—	»	—	»	795	50	—	»	—	»	—	»	795	50		
<b>Итого</b>	—	2267	32	—	»	—	»	—	»	—	»	—	»	—	»	—	»	—	»	1471	82	—	»	—	»	795	50	—	»	—	»	—	»	795	50		
(Всего поступило на 1890 годъ 64 р. 83 к.) » » въ льготн. срокъ 10537 р. 45к.)																																					
<b>ВСЕГО</b>	—	89277	60	52840	44	52895	58	16062	59	857	57	1578	47	15701	79	297	67	242	96	55108	60	33035	24	19824	5	34529	80	20365	10	34407	4	89301	94				
<b>О недоимкахъ по неокладнымъ сборамъ.</b>																																					
Наименованіе смѣтъ:																																					
Министерства Финансовъ:																																					
Департаментъ Государственнаго Казначейства	—	153885	82	3216	11	—	»	960	56	—	»	2997	27	63	49	—	»	—	»	3491	46	—	»	284	99	151291	43	3216	11	2712	28	157219	82				
Департаментъ неокладныхъ сборовъ	—	21085	75	5721	12	—	»	—	»	—	»	9921	77	107	40	—	»	—	»	5385	77	112	10	30	80	15592	58	5609	2	9890	97	31092	57				
Министерства Государственныхъ имуществъ:																																					
Лѣсной департаментъ	—	131	46	—	»	—	»	—	»	—	»	20	16	—	»	—	»	—	»	—	»	—	»	—	»	131	46	—	»	20	16	151	62				
Департаментъ земледѣлія и сельской промышленности	—	278	94	42	»	57	50	—	»	—	»	—	»	—	»	—	»	—	»	—	»	16	»	31	50	278	94	26	»	26	»	330	94				
Министерства Внутреннихъ Дѣлъ	—	85527	50	123	59	—	»	—	»	—	»	90	34	—	»	—	»	—	»	40	25	—	»	—	»	85487	25	123	59	90	36	85701	20				
Министерства Юстиціи	—	26866	37	5919	66	—	»	—	»	—	»	3386	66	29	56	—	»	—	»	1317	52	—	»	—	»	25519	29	5919	66	3386	66	34825	31				











История...

Описание...

# История...

...

...

...

...

...

...

...

...

...

...

...

...

...

...

...

...

...











О числѣ и родѣ преступленій  
въ Кубанской области.

За 1889 годъ.







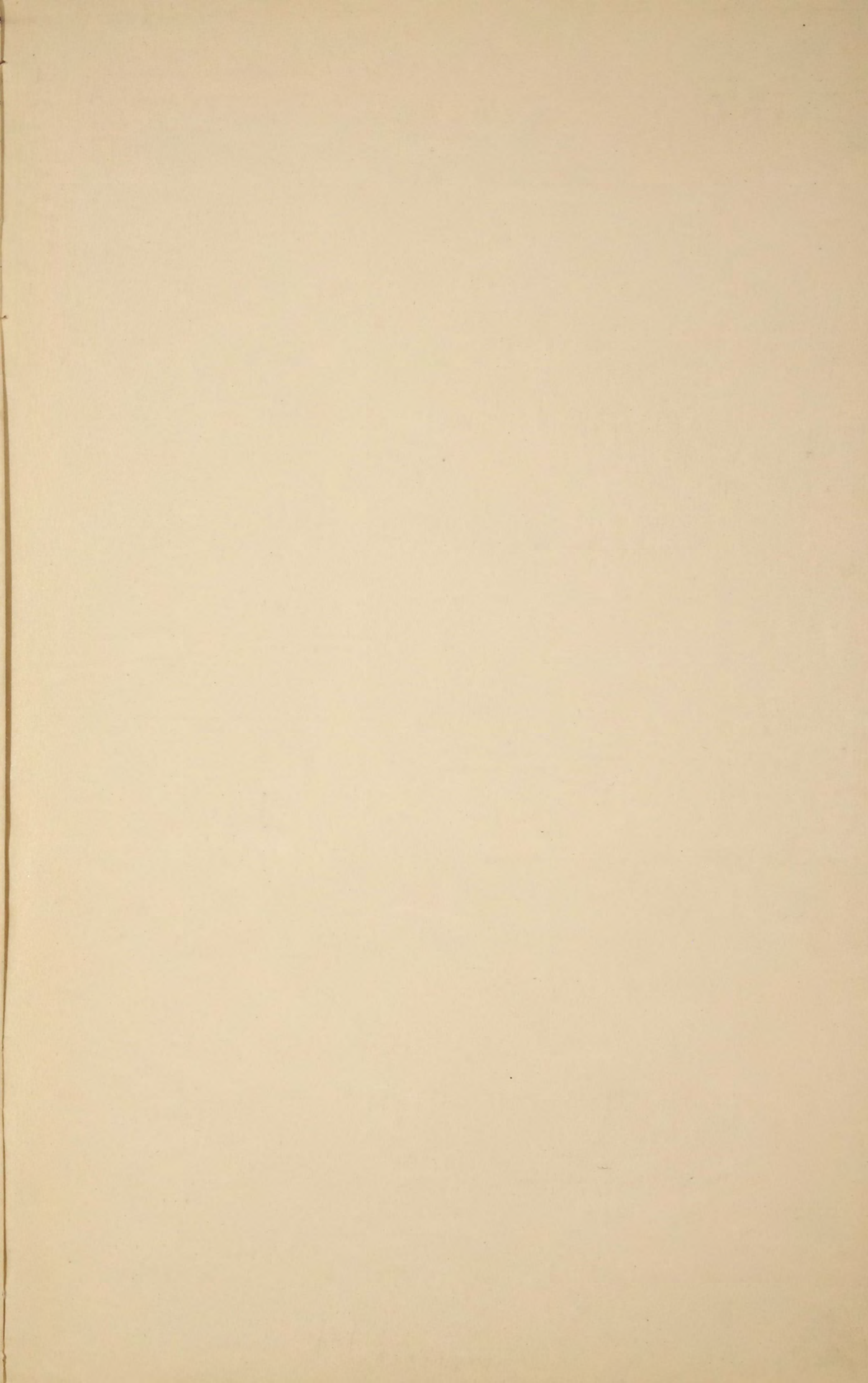
## О числѣ и родѣ преступлений въ Кубанской области за 1888 годъ.

РОДЪ ПРЕСТУПЛЕНІЙ.	Число преступлений.	Число осужденныхъ.		ВЪ Т О М Ъ Ч И С Л Ъ.								ВОЗРАСТЪ ПРЕСТУПНИКОВЪ.																	
		Муж.	Жен.	Дворянъ потомственныхъ.		Дворянъ личныхъ.		Почетныхъ гражданъ и купцовъ.		Мѣщанъ.		Крестьянъ.		Казачьяго сословія.		Другихъ сословій.		Ниже 17 лѣтъ.		17—20 л.		21—50 л.		50—70 л.		Свыше 70 лѣтъ.			
				Муж.	Жен.	Муж.	Жен.	Муж.	Жен.	Муж.	Жен.	Муж.	Жен.	Муж.	Жен.	Муж.	Жен.	Муж.	Жен.	Муж.	Жен.	Муж.	Жен.	Муж.	Жен.	Муж.	Жен.	Муж.	Жен.
		Муж.	Жен.	Муж.	Жен.	Муж.	Жен.	Муж.	Жен.	Муж.	Жен.	Муж.	Жен.	Муж.	Жен.	Муж.	Жен.	Муж.	Жен.	Муж.	Жен.	Муж.	Жен.	Муж.	Жен.	Муж.	Жен.	Муж.	Жен.
О нарушеніи правилъ благоустройства и хозяйства въ городахъ и селеніяхъ, ст. 1054—1057	1	—	»	—	»	—	»	—	»	—	»	—	»	—	»	—	»	—	»	—	»	—	»	—	»	—	»	—	»
О нарушеніи правилъ устава строительнаго, ст. 1058—1075	3	—	»	—	»	—	»	—	»	—	»	—	»	—	»	—	»	—	»	—	»	—	»	—	»	—	»	—	»
Нарушеніе правилъ осторожности отъ пожаровъ, ст. 1076—1077	1	—	»	—	»	—	»	—	»	—	»	—	»	—	»	—	»	—	»	—	»	—	»	—	»	—	»	—	»
Нарушеніе правилъ установленныхъ для сохраненія путей сообщенія, ст. 1078—1097	19	—	»	—	»	—	»	—	»	—	»	—	»	—	»	—	»	—	»	—	»	—	»	—	»	—	»	—	»
Нарушеніе уставовъ почтовыхъ и телеграфныхъ, ст. 1098—1148	4	1	»	—	»	—	»	—	»	1	»	—	»	—	»	—	»	—	»	1	»	—	»	—	»	—	»	—	»
Нарушеніе постановленій о кредитѣ, ст. 1149—1168	4	—	»	—	»	—	»	—	»	—	»	—	»	—	»	—	»	—	»	—	»	—	»	—	»	—	»	—	»
Нарушеніе уставовъ торговыхъ, ст. 1169—1345	30	2	1	—	»	—	»	—	»	2	1	—	»	—	»	—	»	—	»	—	»	1	»	—	»	1	»	—	»
— — — ст. 1346—1404	7	—	»	—	»	—	»	—	»	—	»	—	»	—	»	—	»	—	»	—	»	—	»	—	»	—	»	—	»
— — — 1405—1411	4	—	»	—	»	—	»	—	»	—	»	—	»	—	»	—	»	—	»	—	»	—	»	—	»	—	»	—	»
— — — 1412—1413	5	—	»	—	»	—	»	—	»	—	»	—	»	—	»	—	»	—	»	—	»	—	»	—	»	—	»	—	»
Смертоубійство, ст. 1449—1471	395	62	14	—	»	—	»	—	»	1	5	1	16	2	33	10	8	»	2	1	9	5	45	8	5	»	1	»	
Самоубійство, ст. 1472—1476	25	—	»	—	»	—	»	—	»	—	»	—	»	—	»	—	»	—	»	—	»	—	»	—	»	—	»	—	»
Нанесеніе увѣчья, ранъ и другихъ поврежденій здоровью, ст. 1477—1496	381	41	2	—	»	—	»	—	»	4	»	8	»	28	2	1	»	—	»	9	»	28	2	3	»	1	»	»	
Оскорбленіе чести, ст. 1523—1539	274	35	2	—	»	—	»	—	»	—	1	9	»	26	1	—	»	5	»	16	1	11	1	3	»	—	»	»	
Противузаконное содержаніе и заключеніе, ст. 1540—1544	6	—	»	—	»	—	»	—	»	—	»	—	»	—	»	—	»	—	»	—	»	—	»	—	»	—	»	—	»
Объ угрозахъ, ст. 1545—1548	4	—	»	—	»	—	»	—	»	—	»	—	»	—	»	—	»	—	»	—	»	—	»	—	»	—	»	—	»
Преступленіе противъ союза брачнаго, ст. 1549—1585	56	5	3	—	»	—	»	—	»	1	—	»	1	2	4	»	—	»	—	»	—	1	3	2	2	»	—	»	
Злоупотребленіе родительскою властью и преступленія дѣтей противъ родителей, ст. 1586—1592	45	1	»	—	»	—	»	—	»	—	»	—	»	—	»	1	»	—	»	—	»	1	»	—	»	—	»	—	»
Преступленія противъ союза родственнаго, ст. 1593—1597	16	2	1	—	»	—	»	—	»	—	»	—	»	2	1	—	»	—	»	—	»	—	1	2	»	—	»	—	»
О злоупотребленія властью опекуновъ и попечителей, ст. 1598—1600	11	—	»	—	»	—	»	—	»	—	»	—	»	—	»	—	»	—	»	—	»	—	»	—	»	—	»	—	»
О насильственномъ завладѣніи чужимъ недвижимымъ имуществомъ, или чужимъ скотомъ и о истребленіи граничныхъ междъ и знаковъ, ст. 1601—1605	23	—	»	—	»	—	»	—	»	—	»	—	»	—	»	—	»	—	»	—	»	—	»	—	»	—	»	—	»
Истребленіе и поврежденіе чужого имущества, ст. 1606—1626	192	4	3	—	»	—	»	—	»	—	»	—	2	4	1	—	»	—	»	1	—	»	4	2	—	»	—	»	
Разбой, ст. 1627—1636	152	10	»	—	»	—	»	—	»	—	»	—	»	6	»	4	»	—	»	—	»	10	»	—	»	—	»	—	»
Грабежъ, ст. 1637—1643	273	26	»	—	»	—	»	—	»	4	»	9	»	10	»	3	»	—	»	4	»	22	»	—	»	—	»	—	»
Кража, ст. 1644—1664	812	177	19	2	»	2	»	5	»	21	4	38	6	69	9	40	»	12	»	24	3	137	10	4	6	—	»	—	»
Мошеничество, ст. 1665—1676	26	4	1	1	»	1	»	—	»	—	»	1	»	1	1	—	»	—	»	1	»	3	1	—	»	—	»	—	»
Присвоеніе и утайка чужой собственности, ст. 1677—1685	35	2	»	—	»	—	»	—	»	—	»	1	»	—	»	1	»	—	»	1	»	1	»	—	»	—	»	—	»
Преступленія и проступки по договорамъ и другимъ обязательствамъ, ст. 1686—1711	25	2	»	—	»	—	»	—	»	1	»	1	»	—	»	—	»	—	»	—	»	1	»	1	»	—	»	—	»
Итого	3473	557	67	6	»	6	»	9	2	69	11	105	13	266	41	96	»	20	2	74	14	417	39	43	11	3	1	—	»















# ВЪДОМОСТЬ

о пожарахъ въ Кубанской области.

*За 1889 годъ.*



# О П О Ж А Р А Х Ъ

## в ъ К у б а н с к о й о б л а с т и з а 1889 г о д ъ .

Наименованіе мѣстности.	Въ зимніе мѣсяцы.			Въ весенніе мѣсяцы.			Лѣтніе мѣсяцы.	Въ осенніе мѣсяцы.			Всего въ году.			Причина пожаровъ.					
	Число пожа- ровъ.	Число погорѣ- вшихъ дворовъ.	Сумма убытковъ.	Число пожа- ровъ.	Число погорѣ- вшихъ дворовъ.	Сумма убытковъ.		Число пожа- ровъ.	Сумма убытковъ.	Число пожа- ровъ.	Число погорѣ- вшихъ дворовъ.	Сумма убытковъ.	Число пожа- ровъ.	Число погорѣ- вшихъ дворовъ.	Сумма убытковъ.	Отъ молніи.	Отъ дурного устройства не- чей и трубъ.	Отъ неосто- рожности.	Отъ поджога.
<b>Въ городахъ:</b>																			
Екатеринодарѣ . . . . .	1	1	52 р.	1	1	150 р.	7	2209 р.	1	1	45 р.	10	10	2456 р.	1	2	5	1	1
Ейскѣ . . . . .	—	—	—	2	2	160 р.	7	875 р.	4	2	353 р.	13	9	1388 р.	—	4	8	1	—
Темрюкѣ . . . . .	1	2	548 р. 50 к.	2	3	1650 р.	—	—	—	—	—	3	5	2198 р. 50 к.	—	—	—	1	2
Анапѣ . . . . .	1	1	600 р.	—	—	—	3	1153 р.	—	—	—	4	4	1753 р.	—	2	2	—	—
Майкопѣ . . . . .	1	2	1161 р.	—	—	—	2	2480 р.	2	2	562 р.	5	8	4203 р.	—	1	1	2	1
Новороссійскѣ . . . . .	—	—	—	—	—	—	—	—	—	—	—	—	—	—	—	—	—	—	—
<b>Въ отдѣлахъ:</b>																			
Екатеринодарскомъ . . . . .	5	5	1577 р.	10	22	4062 р.	10	7588 р.	9	9	10855 р.	34	46	24082 р.	2	4	12	9	7
Ейскомъ . . . . .	5	5	2280 р.	12	27	104896 р. 50 к.	22	39410 р. 15 к.	10	10	3420 р.	49	65	150006 р. 65 к.	3	6	16	5	19
Темрюкскомъ . . . . .	10	10	10659 р.	9	19	10302 р. 22 к.	20	11450 р.	17	19	13550 р.	56	73	45961 р. 22 к.	2	9	16	8	21
Кавказскомъ . . . . .	15	14	3471 р. 79 к.	10	10	6238 р. 65 к.	19	69646 р. 25 к.	17	17	5110 р.	61	126	84466 р. 69 к.	2	7	14	11	27
Майкопскомъ . . . . .	8	9	4322 р.	11	11	4991 р.	6	837 р.	15	16	3033 р. 80 к.	40	42	13183 р. 80 к.	2	9	8	13	8
Баталнашинскомъ . . . . .	12	11	3645 р. 60 к.	6	6	699 р. 85 к.	9	3963 р. 25 к.	4	2	1655 р.	31	28	9963 р. 70 к.	—	8	8	7	8
Лабинскомъ . . . . .	8	7	1132 р. 1 к.	10	9	2001 р. 73 к.	11	4270 р.	17	18	15173 р. 76 к.	46	44	22577 р. 50 к.	2	11	10	13	10
Черноморскомъ округѣ . . . . .	—	—	—	—	—	—	1	100 р.	2	2	300 р.	3	3	400 р.	—	—	—	—	3
Итого въ городахъ . . . . .	4	6	2361 р. 50 к.	5	6	1960 р.	18	6717 р.	7	5	960 р.	35	36	11998 р. 50 к.	1	8	17	5	4
Итого въ отдѣлахъ и Черноморскомъ округѣ . . . . .	63	61	27087 р. 40 к.	68	104	133191 р. 95 к.	98	137264 р. 65 к.	91	93	53097 р. 56 к.	320	427	350641 р. 56 к.	13	54	84	66	103
Всего въ области . . . . .	67	67	29448 р. 90 к.	73	110	135151 р. 95 к.	117	143981 р. 65 к.	98	98	54057 р. 56 к.	355	463	362640 р. 6 к.	14	62	101	71	107







# ВЪДОМОСТЬ

О насильственныхъ и случайныхъ смертяхъ

въ Кубанской области.

*За 1889 годъ.*



ЛИЦА, УМЕРШИЯ НА ИМЪЛЪСТВЕННЫМЪ И СЛУЧАЙНЫМЪ ОБРАЗОМЪ.

НАЗВАНІЕ МѢСТНОСТЕЙ.	Число случаевъ смертоубійства.		Жертвы смертоубійства.				Смертоубійства.				Случайно умершіе.				ЖЕРТВЫ СЛУЧАЙНОЙ СМЕРТИ.												Всего умерло отъ насиія и случайностей.											
	Дѣтоубійства новорожденныхъ.	Смертоубійства.	Итого.			Самоубійства.	Отъ пьянства.		Отъ неизвѣстныхъ причинъ.		Найденны мертвыя тѣла.	Убито громомъ.		Задавлено и упало съ высотъ.		Сгорѣло и убито на пожарахъ.		Умерло отъ утара.		Замерзло.		Утонуло.		Укушено до смерти звѣрами.		Умерло отъ другихъ случайностей.		Всего умерло отъ случайностей.		М.	Ж.							
			М.	Ж.	М.		Ж.	М.	Ж.	М.		Ж.	М.	Ж.	М.	Ж.	М.	Ж.	М.	Ж.	М.	Ж.	М.	Ж.	М.	Ж.	М.	Ж.	М.			Ж.						
																																	М.	Ж.	М.	Ж.	М.	Ж.
<b>Въ городахъ:</b>																																						
Екатеринодаръ . . . . .	—	3	3	—	»	3	»	3	»	5	»	1	—	»	—	»	3	»	—	»	—	»	2	»	—	»	11	1	—	»	—	»	13	1	33	2		
Ейскъ . . . . .	2	11	13	2	»	10	1	12	1	3	»	1	1	3	»	3	1	6	»	—	»	2	»	—	»	—	»	7	2	—	»	4	1	13	3	41	6	
Темрюкъ . . . . .	—	1	1	—	»	1	»	1	»	2	»	—	»	»	—	»	—	»	1	»	1	»	1	»	1	»	1	1	—	»	—	»	3	1	8	1		
Майкопъ . . . . .	—	5	5	—	»	5	»	5	»	—	1	—	»	»	—	»	—	»	—	»	—	»	—	»	—	»	—	»	—	»	1	»	6	1				
Анапъ . . . . .	—	—	—	—	»	»	»	—	»	—	»	—	»	1	»	—	»	—	»	—	»	—	»	—	»	2	»	—	»	1	»	3	»	4	»			
Новороссійскъ . . . . .	—	—	—	—	»	»	»	—	»	—	»	—	»	2	»	1	»	1	»	—	»	—	»	—	»	—	»	—	»	—	»	—	»	7	»			
<b>Итого . . . . .</b>																																						
<b>Въ отдѣлахъ:</b>																																						
Екатеринодарскомъ . . . . .	2	13	15	—	3	12	—	12	3	2	1	4	4	»	1	1	4	1	—	3	3	2	2	»	»	»	18	4	—	»	6	2	29	11	58	21		
Ейскомъ . . . . .	3	11	14	2	1	10	1	12	2	2	2	6	10	»	6	2	4	»	3	»	7	8	5	1	1	»	»	»	16	6	1	»	7	5	40	20	98	32
Темрюкскомъ . . . . .	1	18	19	—	1	17	1	17	2	5	2	3	3	2	8	3	1	3	3	»	4	6	1	»	—	»	1	»	24	16	—	»	4	2	37	24	82	49
Майкопскомъ . . . . .	—	14	14	—	»	14	»	14	»	2	»	2	2	»	6	2	7	»	2	»	5	4	—	»	2	»	»	»	12	3	—	»	7	»	28	7	69	11
Кавказскомъ . . . . .	3	13	16	3	»	11	2	14	2	5	1	5	2	»	10	1	13	1	—	1	8	2	—	»	—	»	2	»	10	9	—	»	8	»	28	12	87	17
Лабинскомъ . . . . .	2	32	34	3	»	25	6	28	6	6	1	3	6	»	9	1	15	1	6	»	6	2	1	»	2	1	1	1	20	10	—	»	4	1	40	15	123	27
Баталпашинскомъ . . . . .	5	10	15	4	1	8	2	12	3	2	1	2	3	»	2	»	4	»	—	»	8	5	—	»	3	»	1	»	11	9	—	»	6	»	29	14	54	18
Въ Черноморскомъ округѣ . . . . .	»	3	3	—	»	3	»	3	»	—	»	—	»	1	»	3	»	—	»	—	»	1	—	»	—	»	»	»	3	»	—	»	4	»	7	1	14	1
<b>Въ отдѣлахъ и Черномор. округѣ . . . . .</b>																																						
<b>Всего въ области . . . . .</b>																																						
	18	134	152	14	6	119	13	133	19	34	9	20	36	2	47	11	61	6	14	4	44	30	9	1	11	1	6	1	135	61	1	»	51	11	271	109	684	186







# **ВЪДОМОСТЬ**

**О числѣ учебныхъ заведеній и учащихся  
въ Кубанской области.**

**За 1889 годъ.**











# ВЪДОМОСТЪ

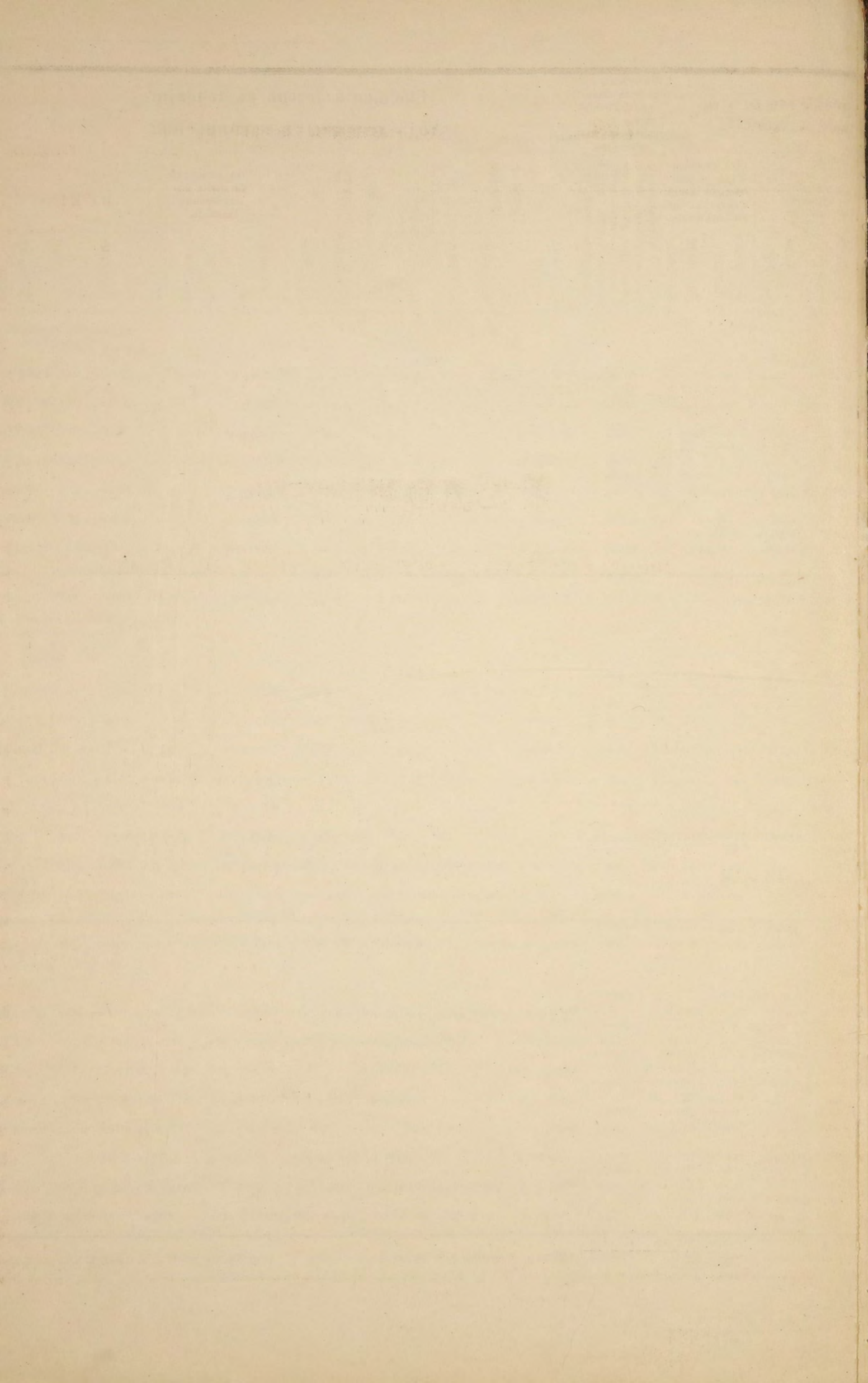
о натуральныхъ и денежныхъ повинностяхъ въ Кубан-  
ской области и Черноморскомъ округѣ.

*За 1889 годъ.*











# ВЪДОМОСТЬ

о населеніи Кубанской области по сословіямъ.

*За 1889 годъ.*



О населеніи Кубанской области по сословіямъ за 1889 годъ.

Сословія.	Городъ Екатеринодаръ.		Екатеринодарскій отдѣль.		Городъ Ейскъ.		Ейскій отдѣль.		Городъ Темрюкъ.		Городъ Апапа.		Отдѣль Темрюкскій.		Городъ Майкопъ.		Отдѣль Майкопскій.		Отдѣль Баталпашинскій.		Отдѣль Кавказскій.		Отдѣль Лабинскій.		Городъ Новоросійскъ.		Черноморскій округъ.		Всего въ области.			
	Муж.	Жен.	Муж.	Жен.	Муж.	Жен.	Муж.	Жен.	Муж.	Жен.	Муж.	Жен.	Муж.	Жен.	Муж.	Жен.	Муж.	Жен.	Муж.	Жен.	Муж.	Жен.	Муж.	Жен.	Муж.	Жен.	Муж.	Жен.	Муж.	Жен.	Об. пол.	
<b>I. Дворянъ:</b>																																
Потомственныхъ . . . . .	123	137	249	246	111	99	686	658	52	46	20	17	752	556	92	60	156	147	278	260	146	125	213	213	11	17	24	24	2913	2605	5518	
Личныхъ . . . . .	1160	1056	227	244	120	129	272	290	107	101	15	12	349	319	89	74	329	283	332	307	396	393	406	374	169	155	39	26	4010	3763	7773	
<b>II. Духовенства:</b>																																
Православнаго	70	81	182	171	34	27	311	336	19	18	11	13	373	393	18	23	168	182	164	176	281	325	157	188	9	9	23	15	1820	1957	3777	
	4	»	—	»	5	»	117	»	—	»	—	»	—	350	—	»	—	»	—	»	—	»	—	»	1	»	—	»	127	350	477	
Магометанскаго . . . . .	—	»	132	121	—	»	—	»	—	»	—	»	—	»	—	»	—	»	132	118	—	»	190	191	—	»	2	»	456	430	886	
Другихъ	—	»	2	3	—	»	—	»	—	»	—	»	—	»	—	»	9	6	—	»	26	7	—	»	—	»	—	»	37	16	53	
	1	»	—	»	—	»	—	»	—	»	—	»	—	»	—	»	3	2	2	2	1	»	4	1	—	»	—	»	11	5	16	
исповѣданій.	6	8	—	»	2	5	—	»	—	»	—	»	—	»	—	»	—	»	7	3	—	»	31	26	—	»	2	»	48	42	90	
	—	»	—	»	—	»	—	»	—	»	—	»	—	»	—	»	—	»	—	»	—	»	2	1	—	»	—	»	2	1	3	
—	»	—	»	—	»	—	»	—	»	—	»	—	»	—	»	—	»	—	»	2	2	—	»	—	»	—	»	—	»	2	2	4
—	»	—	»	—	»	—	»	—	»	—	»	—	»	—	»	—	»	—	»	2	4	—	»	—	»	—	»	—	»	2	4	6
<b>III. Городскихъ сословій.</b>																																
Почетныхъ гражданъ.	14	12	11	7	30	23	27	24	14	13	2	»	29	24	6	6	3	6	7	10	17	18	9	7	97	43	8	6	274	199	473	
	108	77	4	2	20	18	11	13	16	15	3	4	36	19	7	7	20	18	29	29	32	21	57	51	211	113	3	2	557	389	946	
Купцовъ . . . . .	340	267	53	49	297	256	174	177	195	170	21	17	147	163	185	159	41	34	94	86	266	246	167	133	109	81	6	1	2095	1839	3934	
Мѣщанъ . . . . .	15212	14310	5237	5119	11465	11376	7930	7363	6177	5614	4558	4390	16694	15513	7165	6850	2526	2320	1261	1117	2461	2297	4638	4280	4558	3424	250	237	90132	84210	174342	
Цеховыхъ . . . . .	—	»	—	»	313	373	10	14	193	51	—	»	27	27	—	»	—	»	3	2	64	61	491	507	—	»	—	»	1101	1035	2136	
<b>IV. Сельскихъ сословій.</b>																																
Крестьянъ . . . . .	3419	3823	12496	11469	1827	895	21914	18730	402	265	298	300	19959	18505	1873	1811	17437	16136	20857	19269	21695	19539	53135	48611	2806	1574	5916	5176	184034	166103	350137	
Колонистовъ . . . . .	8	8	32	28	28	21	623	620	—	»	8	12	266	175	7	6	143	152	758	684	127	126	2739	2686	—	»	—	»	4739	4518	9257	
<b>V. Военныхъ сословій.</b>																																
Регулярныхъ войскъ . . . . .	799	57	26	1	213	»	15	»	126	18	25	10	14	6	178	35	—	»	6	2	340	18	235	»	250	»	8	»	2235	147	2382	
Казаконъ Кубанск. войска . . . . .	1277	633	34236	34032	64	22	61966	61467	103	78	15	24	66892	65690	1128	159	36066	35561	30828	30975	60323	61218	32154	32722	38	7	208	3	325298	322591	647889	
Безерочно и временно-отпущенныхъ нижнихъ чиновъ . . . . .	1106	642	1278	1215	749	202	1883	1546	343	258	63	51	1891	1269	749	733	1211	823	1403	972	1719	762	3275	»	166	67	47	38	15883	8578	24461	
Отставныхъ нижнихъ чиновъ, солдатскихъ женъ и дочерей . . . . .	1112	1030	1459	2273	452	265	1780	2200	412	375	153	123	2954	4009	968	930	1802	3560	1435	2335	1497	2724	3663	7425	47	27	110	123	17844	27399	45243	
Солдатскихъ дѣтей и кантонистовъ . . . . .	61	5	1139	»	31	4	748	66	117	»	—	»	1078	»	20	11	1948	74	802	»	1007	30	1925	»	—	»	27	9	8903	199	9102	
<b>VI. Инородцевъ.</b>																																
Горцевъ . . . . .	15	»	9012	8251	—	»	—	»	—	»	1	»	181	167	18	»	7	»	24886	23321	—	»	19950	18204	—	»	817	776	54887	50719	105606	
Сибирскихъ инородцевъ, калмыковъ, киргизъ, татаръ, другихъ кочующихъ племенъ и т. п. . . . .	10	»	—	»	—	»	198	102	11	»	—	»	87	64	5	»	—	»	2	5	32	25	44	42	—	»	—	»	389	238	627	
<b>VII. Иностранныхъ подданныхъ . . . . .</b>																																
	300	186	580	380	134	96	19	13	80	30	244	204	3002	2490	30	12	477	405	165	136	107	36	194	144	396	206	1011	842	6739	5180	11919	
<b>VIII. Лицъ, не принадлежащихъ къ вышепоказаннымъ разрядамъ . . . . .</b>																																
	80	63	14	12	—	»	3	5	—	»	—	»	—	»	540	530	11	9	17	17	1	1	172	157	—	»	13	16	851	810	1661	
<b>Итого . . . . .</b>	<b>25225</b>	<b>22395</b>	<b>66369</b>	<b>63623</b>	<b>15895</b>	<b>13811</b>	<b>98687</b>	<b>93624</b>	<b>8367</b>	<b>7052</b>	<b>5437</b>	<b>5177</b>	<b>114731</b>	<b>109739</b>	<b>13078</b>	<b>11406</b>	<b>62357</b>	<b>59718</b>	<b>83472</b>	<b>79832</b>	<b>90538</b>	<b>87972</b>	<b>123851</b>	<b>115963</b>	<b>8868</b>	<b>5723</b>	<b>8514</b>	<b>7294</b>	<b>725389</b>	<b>683329</b>	<b>1408718</b>	







# ВѢДОМОСТЬ

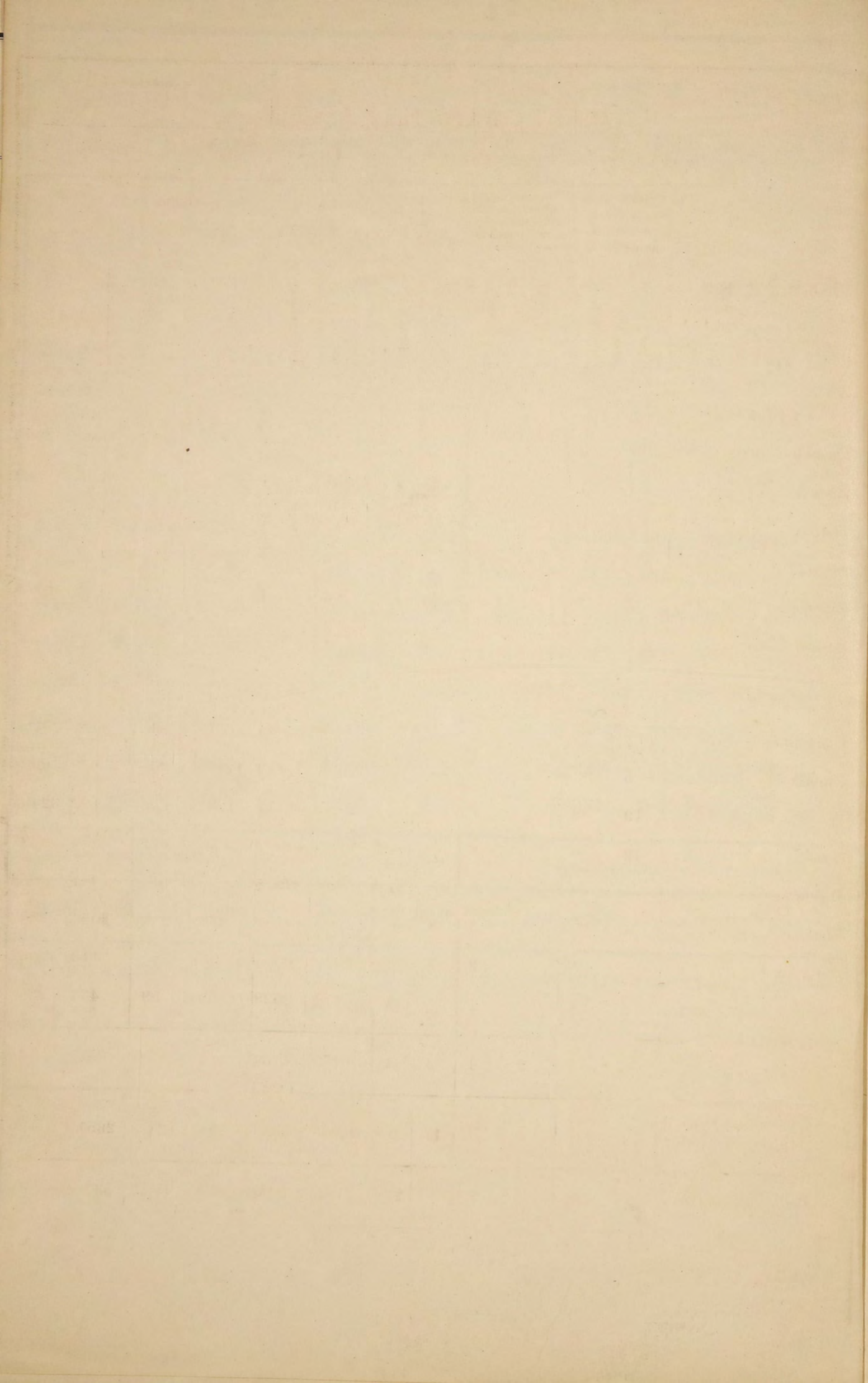
о населеніи Кубанской области по вѣроисповѣданіямъ.

*За 1889 годъ.*



НАЗВАНІЕ МѢСТНОСТЕЙ.	Православ- наго.		Раскольни- ковъ.		Римско-като- ликовъ.		Армяно-григо- ріанъ.		Протестан- товъ.		Евреевъ.		Магометанъ.		Менони- товъ.		Люте- ранъ.		Язычни- ковъ.		В С Е Г О.		
	Муж.	Жен.	Муж.	Жен.	Муж.	Жен.	Муж.	Жен.	Муж.	Жен.	Муж.	Жен.	Муж.	Жен.	Муж.	Жен.	Муж.	Жен.	Муж.	Жен.	Мужск.	Женск.	Об. пола.
<b>Въ городахъ:</b>																							
Екатеринодаръ . . . . .	24012	21449	11	14	114	115	522	329	44	66	456	417	66	5	—	»	—	»	—	»	25225	22395	47620
Ейскъ . . . . .	15614	13607	—	»	—	»	121	85	23	18	132	101	5	»	—	»	—	»	—	»	15895	13811	29706
Темрюкъ . . . . .	7817	6661	23	18	170	132	60	37	6	4	280	200	11	»	—	»	—	»	—	»	8367	7052	15419
Майкопъ . . . . .	12570	10990	127	109	76	62	57	48	14	7	219	189	15	1	—	»	—	»	—	»	13078	11406	24484
Анапъ . . . . .	5341	5092	—	»	36	25	12	10	10	7	34	41	4	2	—	»	—	»	—	»	5437	5177	10614
Новоросійскъ . . . . .	8247	5449	—	»	304	146	81	42	97	21	79	63	60	2	—	»	—	»	—	»	8868	5723	14591
<b>Въ отдѣлахъ:</b>																							
Екатеринодарскомъ . . . . .	56676	54785	290	259	37	38	124	119	5	2	47	31	9190	8389	—	»	—	»	—	»	66369	63623	129992
Ейскомъ . . . . .	96608	91790	797	775	87	76	303	279	35	604	19	19	164	18	—	»	—	»	74	63	98687	93624	192311
Темрюкскомъ . . . . .	113424	108539	4	4	201	217	376	286	37	428	81	80	208	185	—	»	—	»	—	»	114731	109739	224470
Кавказскомъ . . . . .	86419	83902	3874	3867	16	8	102	70	26	35	51	54	43	29	—	»	—	»	7	7	90538	87972	178510
Майкопскомъ . . . . .	60131	57602	1928	1858	54	33	168	170	21	19	37	36	18	»	—	»	—	»	—	»	62357	59718	122075
Баталпашинскомъ . . . . .	56334	54421	17	20	532	486	138	107	05	619	240	236	25025	23419	581	524	—	»	—	»	83472	79832	163304
Лабинскомъ . . . . .	95144	89207	1050	1114	1183	1103	2881	2904	—	»	1227	1181	20479	18651	—	»	1873	1794	14	9	123851	115963	239814
Въ Черноморскомъ округѣ . . . . .	5873	4896	6	12	585	492	1019	935	13	165	10	13	828	781	—	»	—	»	—	»	8514	7294	15808
Итого въ городахъ . . . . .	73601	63248	161	141	700	480	853	551	194	123	1200	1011	161	10	—	»	—	»	—	»	76870	65564	142434
Итого въ отдѣлахъ и Черноморскомъ округѣ . . . . .	570609	545142	7966	7909	2695	2453	5111	4870	1922	1872	1712	1650	55955	51472	581	524	1873	1794	95	79	648519	617765	1266284
Всего въ области . . . . .	644210	608390	8127	8050	3395	2933	5964	5421	2116	1995	2912	2661	56116	51482	581	524	1873	1794	95	79	725389	683329	1408718







**ЧИСЛО РАЗНАГО РОДА ЗДАНІЙ**  
въ Кубанской области за 1889 годъ.

Названіе мѣстностей.	Церквей и монастырей православнаго исповѣданія.		Церквей монастырей и молитвенныхъ домовъ не православнаго исповѣданія.		Синагогъ и мечетей.		Домовъ или дворовъ.		Не жилыхъ зданій.		Всего зданій.	
	Каменныхъ.	Деревянныхъ.	Каменныхъ.	Деревянныхъ.	Каменныхъ.	Деревянныхъ.	Каменныхъ.	Деревянныхъ.	Каменныхъ.	Деревянныхъ.	Каменныхъ.	Деревянныхъ.
<b>Города:</b>												
Екатеринодаръ . . . . .	9	3	1	1	1	»	678	10488	118	501	807	10993
Ейскъ . . . . .	5	1	1	»	1	»	2248	2095	275	93	2530	2189
Темрюкъ . . . . .	2	»	—	»	школ. 1	»	1243	924	65	61	1311	985
Анапа . . . . .	1	»	—	»	—	»	474	641	102	35	577	676
Майкопъ . . . . .	2	2	—	»	—	1	996	2586	15	89	1013	2678
Новороссійскъ . . . . .	1	»	—	»	—	»	631	»	9	13	641	13
<b>Отдѣлы:</b>												
Екатеринодарскій . . . . .	2	23	—	1	—	56	51	24835	16	376	69	25291
Ейскій . . . . .	5	39	2	»	—	»	17153	16449	487	158	17647	16646
Темрюкскій . . . . .	19	56	—	»	—	1	2887	31727	126	676	3032	32460
Кавказскій . . . . .	12	20	—	8	—	»	875	29907	14	462	901	30397
Майкопскій . . . . .	—	49	—	5	—	1	184	22014	—	407	184	22476
Баталпашинскій . . . . .	1	27	1	3	8	60	2064	28902	22	296	2096	29288
Лабинскій . . . . .	—	30	2	2	3	79	2024	40139	84	781	2113	41031
Черноморск. округъ	4	4	—	1	—	2	438	2528	32	59	474	2594
<b>Итого въ городъ . . . . .</b>	<b>20</b>	<b>6</b>	<b>2</b>	<b>1</b>	<b>3</b>	<b>1</b>	<b>6270</b>	<b>16734</b>	<b>584</b>	<b>792</b>	<b>6879</b>	<b>17534</b>
<b>Итого въ отдѣл. и Черном. округѣ . . . . .</b>	<b>43</b>	<b>248</b>	<b>5</b>	<b>20</b>	<b>11</b>	<b>199</b>	<b>25676</b>	<b>196501</b>	<b>781</b>	<b>3215</b>	<b>26516</b>	<b>200183</b>
<b>Всего въ области</b>	<b>63</b>	<b>254</b>	<b>7</b>	<b>21</b>	<b>14</b>	<b>200</b>	<b>31946</b>	<b>213235</b>	<b>1365</b>	<b>4007</b>	<b>33395</b>	<b>217717</b>



