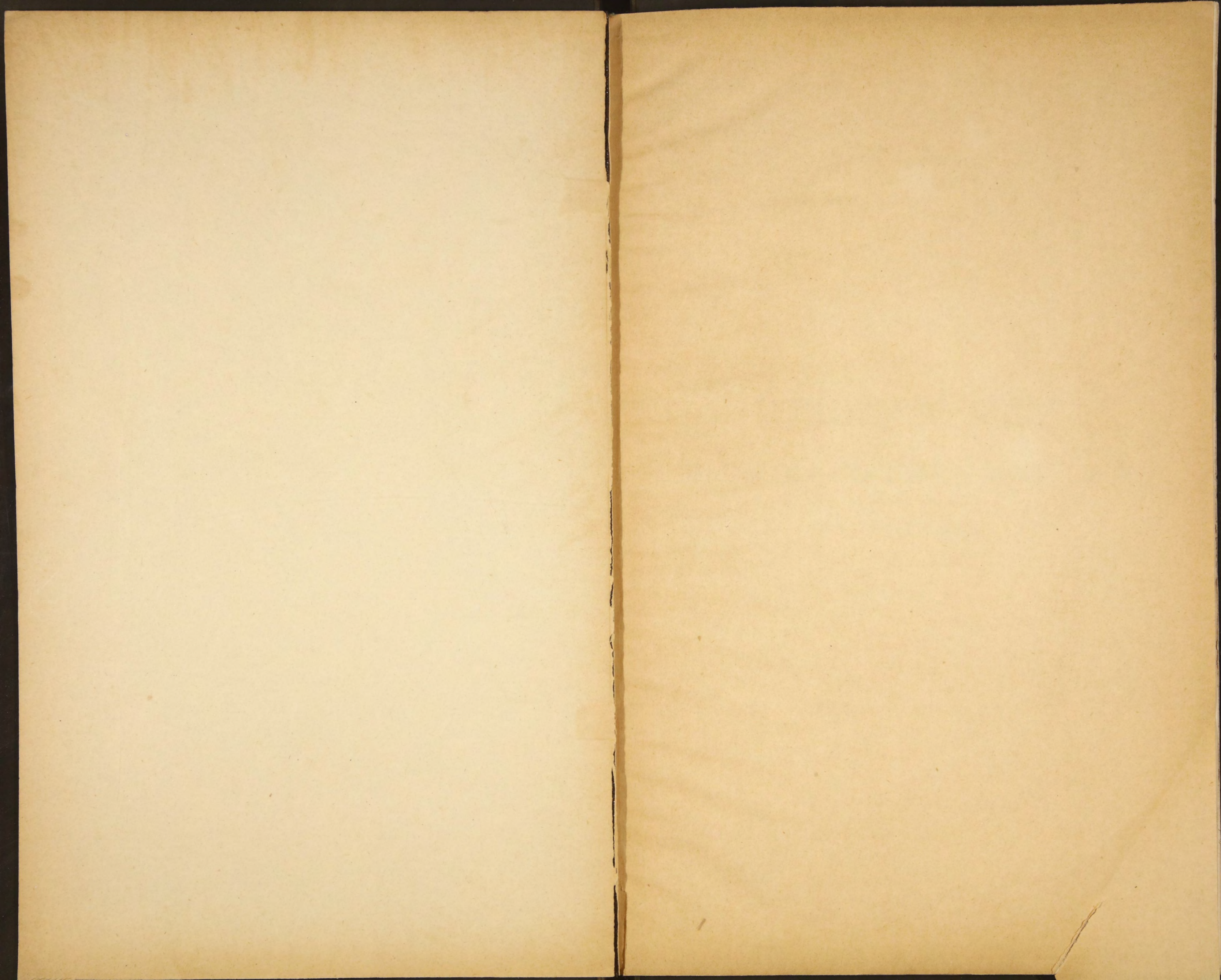


Д. 911

44

Обзоръ
Тулъской губернии
за 1887г.



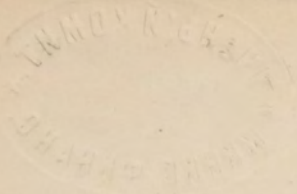
УЧЕНСКИ РОЗЕТЪ
ИМЕНКО ФИКАМЕ

~~9966~~
5
9911

ПРИЛОЖЕНІЕ КЪ ОТЧЕТУ
ТУЛЬСКАГО ГУБЕРНАТОРА
ЗА 1887 ГОДЪ.

39

Библиотека Рос. ССР



✓

ИРИМОНКЕНІЕ КЪ ОУЧЕНЫ

45808

ТУДІБКАТО ТУБЕРНАТОРА

ИРИМОНКЕНІЕ

ВѢДОМОСТЬ

о числѣ жителей въ городахъ и уѣздахъ по Тульской губернии.

НАЗВАНІЕ ГОРОДОВЪ И УѢЗДОВЪ.								За 1878 годъ.		За 1887 годъ.		
								Муж.	Жен.	Муж.	Жен.	
Г о р о д а:												
1) Тула	—	—	—	—	—	—	—	32721	27248	35018	29029	
2) Алексинъ	—	—	—	—	—	—	—	2585	2477	2827	2715	
3) Кашира	—	—	—	—	—	—	—	1899	2027	2425	2519	
4) Веневъ	—	—	—	—	—	—	—	1730	1598	1801	1687	
5) Епифань	—	—	—	—	—	—	—	1667	1579	1979	1922	
6) Богородицкѣ	—	—	—	—	—	—	—	3948	3843	4049	3907	
7) Ефремовъ	—	—	—	—	—	—	—	4135	4201	4814	5140	
8) Новосиль	—	—	—	—	—	—	—	2217	2452	2203	2433	
9) Чернь	—	—	—	—	—	—	—	1459	1316	1402	1240	
10) Крапивна	—	—	—	—	—	—	—	1421	1318	951	813	
11) Одоевъ	—	—	—	—	—	—	—	2566	2429	2654	2614	
12) Бѣлевъ	—	—	—	—	—	—	—	4243	4304	4886	4672	
Итого въ городахъ								—	60591	54792	65009	58691
У ѣ з д ы:												
1) Тульскій	—	—	—	—	—	—	—	38882	39347	49228	50133	
2) Алексинскій	—	—	—	—	—	—	—	36692	38987	42113	42541	
3) Каширскій	—	—	—	—	—	—	—	32602	34637	36090	38790	
4) Веневскій	—	—	—	—	—	—	—	50778	50516	59671	57381	
5) Епифанскій	—	—	—	—	—	—	—	52914	52230	60931	57727	
6) Богородицкій	—	—	—	—	—	—	—	63293	64751	78132	78821	
7) Ефремовскій	—	—	—	—	—	—	—	69693	71319	77367	76518	
8) Новосильскій	—	—	—	—	—	—	—	59188	72526	67321	70374	
9) Чернскій	—	—	—	—	—	—	—	46426	37586	53550	53837	
10) Крапивненскій	—	—	—	—	—	—	—	41584	42380	49789	50018	
11) Одоевскій	—	—	—	—	—	—	—	40648	40698	48122	49272	
12) Бѣлевскій	—	—	—	—	—	—	—	28956	31021	36730	37444	
Итого въ уѣздахъ								—	561656	575998	659044	662856
Всего въ губернии								—	622247	630790	724053	721547

ДВИЖЕНІЕ НАСЕЛЕНІЯ

ВЪ ТУЛЬСКОЙ ГУБЕРНІИ ЗА 1887 ГОДЪ.

ГОРОДА И УѢЗДЫ.	Число браковъ	Ч И С Л О Р О Д И В Ш И Х С Я.									Число умер-			Прибыль или убыль.				
		Законнорож-			Незаконнорож-			Всего.			шихъ							
		денныхъ.	денныхъ.	денныхъ.	денныхъ.	денныхъ.	денныхъ.	денныхъ.	денныхъ.	денныхъ.	денныхъ.	денныхъ.	денныхъ.					
м.	п.	ж.	п.	об.	п.	м.	п.	ж.	п.	об.	п.	м.	п.	ж.	п.	об.	п.	
Г О Р О Д А:																		
Тула — — — —	563	1469	1436	2905	44	61	105	1513	1497	3010	1049	1007	2056	+954				
Алексинъ — — — —	13	40	32	72	1	1	2	41	33	74	28	27	55	+19				
Кашира — — — —	16	41	31	72	—	2	2	41	33	74	45	29	74	—0				
Веневъ — — — —	10	26	51	77	1	—	1	27	51	78	40	31	71	+7				
Елифанъ — — — —	21	47	49	96	—	2	2	47	51	98	36	35	71	+27				
Богородицкѣ — — — —	44	86	85	171	3	2	5	89	87	176	83	76	159	+17				
Ефремовъ — — — —	66	143	159	302	5	6	11	148	165	313	184	163	347	+34				
Новосиль — — — —	24	46	53	99	4	3	7	50	56	106	47	56	103	+3				
Чернь — — — —	19	39	41	80	2	1	3	41	42	83	47	20	67	+16				
Крапивна — — — —	14	44	39	83	3	—	3	47	39	86	47	37	84	+2				
Одоевъ — — — —	7	57	75	132	2	3	5	59	78	137	58	45	103	+34				
Бѣлевъ — — — —	72	183	185	368	23	16	39	206	201	407	163	203	366	+41				
Итого въ городахъ —	869	2221	2236	4457	88	97	185	2309	2333	4642	1827	1729	3556	+1086				
У Ѣ З Д Ы:																		
Тульскій — — — —	800	2508	2482	4990	12	16	28	2520	2498	5018	1742	1565	3307	+1711				
Алексинскій — — — —	702	2006	1847	3853	10	9	19	2016	1856	3872	1385	1200	2585	+1287				
Каширскій — — — —	638	1801	1778	3579	30	19	49	1831	1797	3628	1515	1468	2983	+645				
Веневскій — — — —	933	2840	2849	5689	16	17	33	2856	2866	5722	1822	1788	3610	+2112				
Елифанскій — — — —	1125	3197	3138	6335	24	21	45	3221	3159	6380	2041	1967	4008	+2372				
Богородицкій — — — —	1471	4631	4294	8925	13	11	24	4644	4305	8949	3142	2876	6018	+2931				
Ефремовскій — — — —	1346	4397	4216	8613	50	44	94	4447	4260	8707	3364	3148	6512	+2195				
Новосильскій — — — —	1561	3923	3663	7586	34	25	59	3957	3688	7645	2457	2408	4865	+2780				
Чернскій — — — —	931	2899	2788	5687	35	37	72	2934	2825	5759	2241	2073	4314	+1445				
Крапивенскій — — — —	935	2815	2598	5413	13	15	28	2828	2613	5441	1826	1728	3554	+1887				
Одоевскій — — — —	859	2316	2176	4492	10	13	23	2326	2189	4515	1455	1334	2789	+1726				
Бѣлевскій — — — —	636	1631	1549	3180	13	12	25	1644	1561	3205	1075	1053	2128	+1077				
Итого въ уѣздахъ —	11937	34964	33378	68342	260	239	499	35224	33617	68841	24065	22608	46673	+22168				
Всего въ губерніи —	12806	37185	35614	72799	348	336	684	37533	35950	73483	25892	24337	50229	+23254				

ГУСТОТА НАСЕЛЕНІЯ.

У ъ з д ы.	Пространство въ квадратныхъ верстахъ.	Число жителей			Приходится на 1 кв версту душъ обоого пола	Пространство въ десятинахъ	Приходится десятины.	
		Мужскаго.	Женскаго.	Об. пол.			На 1 душу муж. пол.	На 1 душу об. пола.
Г. Тула	—	35018	29029	64047	*)	—	—	—
Тульскій	2098	49228	50133	99361	47	196907	4,5	2
Алексинскій	1743	44940	45256	90196	51	169638	3	2
Каширскій	1723	38515	41309	79824	46	168286	4	2
Веневскій	2201	61472	59068	120540	55	212891	3	2
Епифанскій	2094	62910	59649	122559	58	209781	3	2
Богородицкій	2745	82181	82728	164909	60	271880	3	2
Ефремовскій	3624	82181	81658	163839	45	356647	4	2
Новосильскій	2890	69524	72807	142331	49	292431	4	2
Чернскій	2619	54952	55077	110029	42	254433	5	2
Грапивенскій	1923	50740	50831	101571	53	192439	4	2
Одоевскій	2012	50776	51886	102662	51	197772	4	2
Бѣлевскій	1538	41616	42116	83732	54	159655	4	2
Итого	27210	724053	721547	1445600	53	2682760	4	2

*) Въсѣтъ съ населеніемъ г. Тулы въ Тульскомъ уѣздѣ приходится по 77 душъ обоого пола на 1 квадр. версту.

ВѢДОМОСТЬ

о распредѣленіи земель по формѣ владѣнія и по сословіямъ землевладѣльцевъ.

У Ѣ З Д Ы.	Земли крестьянскихъ обществъ.		Земли находящейся въ частной собственности и принадлежащей:							Всего земли въ частномъ и общественномъ владѣніи.
	Въ обществѣ владѣніи	Въ личной собственности.	Дворянамъ.	Купцамъ.	Мѣщанамъ.	Священно и церковнослужителямъ.	Церквамъ и монастырямъ.	Казнѣ.	Лицамъ разныхъ сословій	
1) Тульскій . . .	89295	4808	61992	5214	1710	193	3256	27145	3294	196907
2) Алексинскій . . .	89870	3888	66725	1919	1533	216	3526	107	502	168286
3) Каширскій . . .	81931	3868	68859	5776	2131	677	5363	101	932	169638
4) Веневскій . . .	111307	7427	79538	5997	1202	282	3337	3024	777	212891
5) Епифанскій . . .	103581	3955	93231	5559	642	49	1884	7	873	209781
6) Богородицкій . . .	150328	4010	111034	2052	941	641	1955	—	919	271880
7) Ефремовскій . . .	195972	7897	122045	17404	3151	866	3251	1694	4367	356647
8) Новосильскій . . .	173985	5695	93549	12866	1471	863	2807	125	1070	292431
9) Чернскій . . .	113032	5234	124736	5694	2305	310	2663	258	201	254433
10) Крапивненскій . . .	94760	4857	82030	3644	793	238	2494	—	3623	192439
11) Одоевскій . . .	91218	4957	75541	8404	1976	205	4280	9880	1311	197772
12) Бѣлевскій . . .	77856	6084	48763	13619	1605	66	3622	69	7971	159655
Итого въ уѣздахъ . . .	1373135	62680	1028043	88148	19460	4606	38438	42410	25840	2682760

ВѢДОМОСТЬ

о сельско-хозяйственномъ распредѣленіи земли въ Тульской губерніи.

Названіе уѣздовъ.	Общее количество земли.	1) Изъ общаго количества земли было:				2) На 100 дес. общаго количества земли приходится.			
		Пахатной.	Лѣсной площади	Луговъ, выгоновъ и остальной удоб. земли.	Неудобной (болота, дороги, пески и т. п.).	Пахатной.	Лѣсной площади	Луговъ, выгоновъ и остальной удобной земли.	Неудобной (болота, дороги, пески и т. п.).
1) Веневскій . .	212891	158242	19011	29908	5730	74,3	8,9	14,1	2,7
2) Крапивенскій	192439	150856	9092	28160	4331	78,4	4,7	14,6	2,3
3) Богородицкій	271880	213971	12161	39779	5969	78,7	4,5	14,6	2,2
4) Епифанскій .	209781	163303	6331	35114	5033	77,8	3,0	16,8	2,4
5) Чернскій . .	254433	203267	16579	28934	5653	79,9	6,5	11,4	2,2
6) Новосильскій	292431	231024	19130	34795	7482	79,0	6,5	11,9	2,6
7) Ефремовскій .	356647	292781	16008	39189	8669	82,1	4,5	10,9	2,5
8) Алексинскій .	168286	94906	37530	29210	6640	56,4	22,3	17,4	3,9
9) Каширскій . .	169638	115139	20721	27496	6282	67,9	12,2	16,2	3,7
10) Тульскій . .	196907	103576	57789	30564	4978	52,6	29,4	15,5	2,5
11) Одоевскій . .	197772	125861	39736	26816	5359	63,6	20,1	13,6	2,7
12) Бѣлевскій . .	159655	106613	28041	19403	5598	66,8	17,5	12,2	3,5
Всего въ губерніи . . .	2682760	1959539	282129	369368	71724	73,0	10,5	13,8	2,7

НАСЕЛЕНІЕ УХОДЯЩЕЕ ВЪ ОТХОЖІЕ ПРОМЫСЛЫ.

НАЗВАНІЕ УѢЗДОВЪ.	Почва.	Населеніе уходящее на заработки.			Отношеніе уходящаго на заработки населенія къ на- селенію уѣздовъ.		
		Муж.	Жен.	Об. пола.	Муж. %	Жен. %	Обоего пол. %
1) Тульскій	Черноземная.	8106	3316	11422	16,5	6,6	11,5
2) Алексинскій		14442	4573	19015	32,4	10,1	21,8
3) Бѣлевскій		5571	2185	7756	13,4	5,2	9,3
4) Веневскій		12527	6309	18836	20,4	10,6	15,6
5) Каширскій		11660	6853	18513	30,3	16,6	23,3
6) Одоевскій		7680	1806	9486	15,1	3,5	9,2
7) Кранивенскій		6231	2430	8661	12,3	4,8	8,5
8) Ефремовскій		4397	2070	6467	5,3	2,5	3,9
9) Епифанскій		10575	4542	15117	16,8	7,6	12,4
10) Богородицкій		11116	3801	14917	13,5	4,5	9,0
11) Новосилскій		7200	2607	9807	10,3	3,6	6,1
12) Чернскій		5457	1838	7295	10,0	3,3	6,6
Итого		104962	42330	147292	14,5	5,7	10,2

УРОЖАЙ 1887 ГОДА.

У ъ з д ы.							Почва.	Озимые	Яровые	Карто-
								хлѣба.	хлѣба.	фель.
								САМЪ.	САМЪ.	САМЪ.
1)	Тульскій	—	—	—	—	—	Не черноземная.	2 ¹ / ₄	3	4
2)	Алексинскій	—	—	—	—	—		2 ¹ / ₂	4	4
3)	Каширскій	—	—	—	—	—		1 ¹ / ₂	2 ¹ / ₂	4 ¹ / ₄
4)	Бѣлевскій	—	—	—	—	—		4	3 ¹ / ₂	5 ³ / ₄
5)	Веневскій	—	—	—	—	—		2 ¹ / ₂	3 ¹ / ₄	8
6)	Одоевскій	—	—	—	—	—		3 ³ / ₄	3 ¹ / ₄	6 ¹ / ₄
7)	Крапивенскій	—	—	—	—	—	Черноземная.	4 ¹ / ₂	5	6
8)	Епифанскій	—	—	—	—	—		3 ¹ / ₄	3	5 ¹ / ₄
9)	Богородицкій	—	—	—	—	—		3 ¹ / ₄	4	6 ¹ / ₂
10)	Ефремовскій	—	—	—	—	—		7	5	6
11)	Новосильскій	—	—	—	—	—		5	3 ³ / ₄	6
12)	Чернскій	—	—	—	—	—		5 ¹ / ₂	5 ¹ / ₂	4
Среднее							—	4 ¹ / ₄	4	5 ¹ / ₂

ДАННЫЯ О КОЛИЧЕСТВѢ СОБРАННЫХЪ ХЛѢБОВЪ
ВЪ ТЫСЯЧАХЪ ЧЕТВЕРТЕЙ.

У ъ з д ы.	О з и м а г о.					Я р о в а г о.					К а р т о ф е л я.				
	1883 г.	1884 г.	1885 г.	1886 г.	1887 г.	1883 г.	1884 г.	1885 г.	1886 г.	1887 г.	1883 г.	1884 г.	1885 г.	1886 г.	1887 г.
1) Тульскій . .	171	119	283	377	106	117	211	109	219	221	55	111	100	116	71
2) Алексинскій . .	149	45	104	104	74	190	162	62	146	209	57	58	46	58	46
3) Каширскій . .	115	109	161	169	77	111	192	116	192	159	48	69	44	73	84
4) Веневскій . .	172	149	204	245	124	339	335	169	359	295	98	141	130	159	194
5) Ецифанскій . .	197	149	149	239	145	282	217	79	313	218	138	173	38	233	215
6) Богородицкій . .	296	256	254	509	307	427	392	209	529	563	110	88	78	97	332
7) Ефремовскій . .	695	353	583	678	828	985	500	485	1103	1183	1218	2225	2021	1175	960
8) Новосильскій . .	359	204	359	395	374	590	450	322	543	342	103	266	222	224	275
9) Чернскій . .	405	203	324	405	446	437	392	141	771	847	75	175	100	100	100
10) Крапивенскій . .	377	215	308	277	274	450	503	187	568	548	114	214	113	214	153
11) Одоевскій . .	139	109	132	171	151	241	225	127	265	229	56	108	95	100	110
12) Бѣлевскій . .	164	140	146	140	147	210	192	104	222	204	144	172	115	184	160
Всего въ гу- берніи . .	3239	2051	3007	3709	3053	4379	3771	2110	5230	5018	2216	3800	3102	2727	2700

Среднія цѣны на хлѣба по уѣздамъ за 1887 годъ.

У ѣ з д ы.	Зимніе мѣсяцы				Весенніе мѣсяцы.				Лѣтніе мѣсяцы.				Осенніе мѣсяцы.				Среднее за годъ.																		
	Рожь		Овесъ		Крупа гречнев.		Сѣно		Рожь		Овесъ		Крупа гречнев.		Сѣно		Рожь		Овесъ		Крупа гречнев.		Сѣно												
	четвер.	четвер.	четвер.	четвер.	пудъ.	четвер.	четвер.	пудъ.	четвер.	четвер.	четвер.	четвер.	пудъ.	четвер.	четвер.	пудъ.	четвер.	четвер.	четвер.	четвер.	пудъ.	четвер.	четвер.	пудъ.											
Руб.	К.	Руб.	К.	Руб.	К.	Коп.	Руб.	К.	Руб.	К.	Руб.	К.	Коп.	Руб.	К.	Руб.	К.	Руб.	К.	Коп.	Руб.	К.	Руб.	К.	Коп.										
1) Тульскій . . .	4	50	2	40	9	75	22	4	50	2	40	9	75	20	4	23	2	7	9	75	20	4	27	2	15	9	75	22	4	37	2	25	9	75	21
2) Алексинскій . .	4	70	2	30	10	40	20	4	70	2	30	10	40	20	4	70	2	30	10	40	20	4	72	2	20	10	42	22	4	70	2	29	10	40	20
3) Каширскій . . .	4	33	2	42	14	40	16	3	92	2	—	12	80	17	4	25	1	75	12	80	16	4	46	2	17	13	7	17	4	24	2	8	13	28	17
4) Веневскій . . .	4	—	2	33	9	50	17	3	80	2	33	10	10	15	3	83	2	27	10	33	13	3	65	2	7	10	13	13	3	82	2	25	10	1	14
5) Одоевскій . . .	4	85	2	37	10	35	20	4	58	2	30	10	60	16	4	17	2	7	10	87	15	3	75	1	93	10	37	19	4	44	2	17	10	55	17
6) Бѣлевскій . . .	5	30	2	35	9	95	11	5	2	2	18	10	8	11	4	47	2	7	9	93	14	4	22	2	5	9	82	18	4	75	2	16	10	15	16
7) Крапивенскій . .	4	52	2	33	10	60	22	4	3	2	40	9	53	18	3	80	2	10	9	57	20	3	87	2	27	9	73	21	4	5	2	28	9	86	20
8) Епифанскій . . .	3	12	2	10	9	17	14	3	60	1	80	10	—	12	3	67	1	80	9	—	11	3	77	1	85	9	50	10	3	54	1	89	9	92	12
9) Богородицкій . .	4	45	2	75	9	55	20	3	53	1	37	8	33	16	3	33	1	73	6	66	12	3	47	2	22	9	87	21	3	69	2	2	8	60	17
10) Ефремовскій . .	3	50	2	—	9	30	18	3	78	2	5	8	75	15	3	45	1	80	8	33	19	3	52	2	15	9	2	22	3	56	2	—	8	85	18
11) Чернскій . . .	4	—	2	—	9	20	17	4	42	2	30	9	53	17	3	92	2	17	9	53	16	4	8	2	30	9	67	17	4	10	2	19	9	48	17
12) Новосильскій . .	3	83	2	10	8	40	15	3	67	1	63	9	60	18	3	53	1	64	8	53	16	3	17	1	90	8	73	16	3	55	1	82	8	81	16
Среднее . . .	4	25	2	43	10	19	18	4	13	2	9	9	12	16	3	78	1	81	9	64	16	3	91	2	10	10	—	18	4	7	2	11	9	97	17

Дѣйствительныя продажныя цѣны на главные сельско-хозяйственные продукты за 1887 годъ

ПО МѢСЯЦАМЪ

(Среднее по 12 уѣздамъ).

М Ѣ С Я Ц Ы.	ЦѢНА ЧЕТВЕРТИ.							Цѣна пуда сѣна.	СРЕДНІЯ ЗА ТРИ МѢСЯЦА.						
	Ржи.		Овса.		Гречнев. крупъ.		Рожь.		Овесъ.		Гречнев. крупъ.		Сѣна пудъ. Коп.		
	Руб.	Коп.	Руб.	Коп.	Руб.	Коп.			Коп.	Руб.	Коп.	Руб.		Коп.	Коп.
Январь . . .	4	18	2	25	9	85	16	—	—	—	—	—	—	—	—
Февраль . . .	4	27	2	24	10	—	19	4	28	2	28	10	5	17	
Мартъ . . .	4	38	2	35	10	30	17	—	—	—	—	—	—	—	
Апрѣль . . .	4	28	2	61	9	85	18	—	—	—	—	—	—	—	
Май . . .	4	5	2	5	9	84	14	4	8	2	3	9	82	16	
Іюнь . . .	3	90	2	3	9	76	16	—	—	—	—	—	—	—	
Іюль . . .	3	79	2	—	9	82	16	—	—	—	—	—	—	—	
Августъ . . .	4	20	2	7	9	90	16	3	90	2	3	9	74	16	
Сентябрь . . .	3	70	1	86	9	60	15	—	—	—	—	—	—	—	
Октябрь . . .	3	87	1	99	9	86	17	—	—	—	—	—	—	—	
Ноябрь . . .	4	—	2	14	10	10	18	3	91	2	10	10	—	18	
Декабрь . . .	3	87	2	16	10	6	19	—	—	—	—	—	—	—	
Среднее . . .	4	—	2	10	9	90	17	—	—	—	—	—	—	—	

ПРОДАЖНЫЯ И АРЕНДНЫЯ ЦѢНЫ ВЪ 1887 ГОДУ.

Названіе уѣздовъ.	Почва.	Продажныя цѣны на земли въ 1887 году.							Арендныя цѣны на земли въ 1887 году.					
		Съ вольной руки.				Съ торговъ			Средняя цѣна.	Высшая цѣна.	Низшая цѣна.	Число случаевъ.	Средняя цѣна.	
		Высшая цѣна.	Низшая цѣна.	Число случаевъ.	Средняя цѣна.	Высшая цѣна.	Низшая цѣна.	Число случаевъ.						
Руб.	Руб.		Руб.	Руб.	Руб.		Руб.	Руб.	Руб.		Руб.	Коп.		
1) Тульскій	Черноземная.	125	50	6	62	125	80	2	103	12	2	8	7	—
2) Алексинскій		60	30	4	42	50	25	3	39	12	2	6	6	—
3) Веневскій		175	85	6	116	120	40	3	31	15	2	3	9	50
4) Каширскій		—	—	—	—	—	—	—	—	10	2	3	7	75
5) Бѣлевскій		114	25	5	70	100	21	6	58	6	2	3	4	25
6) Одоевскій		165	50	5	102	90	28	3	51	15	6	4	7	75
7) Крапивенскій		150	130	2	140	—	—	—	—	18	4	4	8	75
8) Епифанскій		120	80	3	100	100	—	1	100	12	4	4	7	—
9) Богородицкій		120	100	2	110	90	—	1	90	12	6	4	8	50
10) Ефремовскій		170	107	5	101	110	—	1	110	10	4	3	7	—
11) Новосильскій		120	80	4	104	60	50	2	55	8	5	4	6	50
12) Чернскій		140	100	2	120	60	—	1	60	10	5	5	7	—
Средняя		133	76	44	97	90	59	25	70	12	4	51	7	—

ЦѢНЫ НА РАБОЧИЯ РУКИ ВЪ 1887 ГОДУ.

Названіе уѣздовъ.	Плата въ годъ.				Плата въ лѣто.				Поденная плата.			Плата за обработку одной десятины земли
	На содержаніи нанимающагося.		На содержаніи нанимателя.		На содержаніи нанимающагося.		На содержаніи нанимателя.		На содержаніи нанимающагося.			
	Работнику.	Работницѣ.	Работнику.	Работницѣ.	Работнику.	Работницѣ.	Работнику.	Работницѣ.	Работнику съ лошадью.			
1) Тульскій . .	—	—	45 р. 75 р.	25 р. 35 р.	—	—	35 р. 50 р.	18 р. 25 р.	35 к. 50 к.	20 к. 30 к.	60 к. 1 р.	4 р. 6 р.
2) Алексинскій .	—	—	45 р. 70 р.	24 р. 36 р.	—	—	20 р. 40 р.	15 р. 20 р.	50 к. 70 к.	30 к. 45 к.	75 к. 1 р.	5 р. 7 р.
3) Каширскій . .	—	—	50 р. 80 р.	24 р. 30 р.	—	—	30 р. 45 р.	12 р. 18 р.	50 к. 1 р. 20 к.	35 к. 40 к.	—	—
4) Веневскій . .	—	—	60 р. 72 р.	30 р. 36 р.	—	—	40 р. 45 р.	20 р. 25 р.	40 к. 1 р.	15 к. 65 к.	1 р. 1 р. 50 к.	5 р. 6 р.
5) Богородицкій .	—	—	45 р. 60 р.	12 р. 18 р.	—	—	30 р. 35 р.	10 р. 12 р.	40 к. 60 к.	20 к. 30 к.	1 р. 1 р. 30 к.	5 р. 6 р.
6) Елифанскій . .	—	—	40 р. 70 р.	15 р. 30 р.	—	—	25 р. 40 р.	8 р. 12 р.	50 к. 80 к.	20 к. 40 к.	1 р. 1 р. 50 к.	4 р. 50 к. 6 р.
7) Ефремовскій .	—	—	40 р. 50 р.	22 р. 26 р.	—	—	25 р. 32 р.	10 р. 16 р.	50 к. 75 к.	25 к. 40 к.	1 р. 15 к. 1 р. 35 к.	4 р. 25 к. 5 р.
8) Чернскій . . .	—	—	35 р. 50 р.	24 р. 36 р.	—	—	25 р. 35 р.	12 р. 18 р.	50 к. 1 р.	15 к. 50 к.	1 р. 40 к. 2 р.	—
9) Новосильскій.	—	—	40 р. 50 р.	24 р. 18 р.	—	—	25 р. 35 р.	10 р. 18 р.	40 к. 50 к.	30 к. 20 к.	—	5 р. 6 р.
10) Крапивенскій .	—	—	120 р.	72 р.	—	—	—	—	30 к.	20 к.	1 р.	6 р.
11) Одоевскій . . .	—	—	30 р. 70 р.	15 р. 30 р.	—	—	—	—	30 к. 50 к.	15 к. 35 к.	1 р. 1 р. 50 к.	5 р. 6 р.
12) Бѣлевскій . . .	—	—	45 р. 60 р.	20 р. 30 р.	—	—	30 р. 40 р.	18 р. 25 р.	40 к. 1 р.	20 к. 45 к.	1 р. 1 р. 50 к.	5 р. 6 р. 50 к.
Средняя	—	—	50 р.	27 р.	—	—	34 р.	16 р.	50 к.	30 к.	1 р. 15 к.	5 р. 45 к.

ВѢДОМОСТЬ

О ХЛѢБНЫХЪ И ДЕНЕЖНЫХЪ ПРОДОВОЛЬСТВЕННЫХЪ ЗАПАСАХЪ ЗА 1887 ГОДЪ.

У ъ з д ы.	Состоявшіе на ссыпкѣ зерна.		Состоящіе на денежномъ сборѣ.		Къ 1 Января 1888 г. состояло на лицо въ хлѣбныхъ запасныхъ магазинахъ.				Къ 1 Января 1888 года состояло на лицо суммъ продовольственного капитала.						И Т О Г О.			Сумма сбора назначеннаго съ души.	
	Число душъ.	‰	Число душъ.	‰	О з и м а г о.		Я р о в а г о.		С б о р а.			П р о ц е н т о в ѣ.			Рубли.	Коп.	‰	Рубли.	Коп.
					Четвер.	‰	Четвер.	‰	Рубли.	Коп.	‰	Рубли.	Коп.	‰					
1) Тульскій	25429	79,7	4676	20,3	752	3,0	2267	17,8	9249	37	17,9	4923	93	9,4	14173	30	27,3	11	8
2) Алексинскій	29376	69,0	13179	31,0	145	0,5	161	1,1	6965	95	32,0	11016	77	55,7	17982	72	87,7	—	—
3) Каширскій	28961	97,8	631	2,2	—	—	—	—	1759	5	32,6	876	58	18,1	2735	63	50,7	8	47
4) Веневскій	11556	27,4	30598	72,6	1387	19,7	991	17,1	64084	92	27,5	40348	58	17,5	104433	50	45,0	7	59
5) Богородицкій	70784	100,0	—	—	—	—	—	—	—	—	—	—	—	—	—	—	—	—	—
6) Епифанскій	52441	100,0	—	—	—	—	—	—	—	—	—	—	—	—	—	—	—	—	—
7) Ефремовскій	55806	58,0	40347	42,0	—	—	—	—	16428	8	6,9	9692	30	4,2	26120	38	11,1	5	86
8) Новосильскій	42352	87,5	6035	22,5	32	0,1	—	—	42	66	—	—	—	0,1	42	66	0,1	7	48
9) Чернскій	14612	40,0	21937	60,0	490	3,4	181	2,5	5841	82	3,2	2267	97	1,2	8109	79	4,4	8	32
10) Крапивенскій	16329	48,0	17779	52,0	709	4,3	714	8,8	9279	7	7,3	2518	21	2,2	11797	28	9,5	7	35
11) Бѣлевскій	151	0,6	23954	99,4	151	100,0	76	100,0	77013	3	45,9	25486	92	15,2	102499	95	61,1	7	—
12) Одоевскій	—	—	29677	100,0	—	—	—	—	152542	45	52,6	48201	36	16,6	200743	81	69,2	7	95
Итого	347115	68,2	190613	31,8	3666	1,1	4389	2,5	343206	40	23,6	145332	62	9,9	488639	2	33,5	—	—

Наименованіе фабрикъ и заводовъ.	Губернскій городъ Тула.			Уѣздъ Тульскій.			Уѣздный городъ Алексинъ.			Уѣздъ Алексинскій.			Уѣздный городъ Кашира.			Уѣздъ Каширскій.			Уѣздный городъ Веневъ.			Уѣздъ Веневскій.			Уѣздный городъ Епифань.				
	Число фабрикъ и заводовъ.	Число мастеровъ и рабочихъ.	На какую сумму выработано.	Число фабрикъ и заводовъ.	Число мастеровъ и рабочихъ.	На какую сумму выработано.	Число фабрикъ и заводовъ.	Число мастеровъ и рабочихъ.	На какую сумму выработано.	Число фабрикъ и заводовъ.	Число мастеровъ и рабочихъ.	На какую сумму выработано.	Число фабрикъ и заводовъ.	Число мастеровъ и рабочихъ.	На какую сумму выработано.	Число фабрикъ и заводовъ.	Число мастеровъ и рабочихъ.	На какую сумму выработано.	Число фабрикъ и заводовъ.	Число мастеровъ и рабочихъ.	На какую сумму выработано.	Число фабрикъ и заводовъ.	Число мастеровъ и рабочихъ.	На какую сумму выработано.	Число фабрикъ и заводовъ.	Число мастеровъ и рабочихъ.	На какую сумму выработано.		
ИМПЕРАТ. Оруж. заводъ Обработывающихъ чугуновъ: (чугунно-плавельныхъ и литейныхъ) . . .	1	2393	937013	—	—	—	—	—	—	—	—	—	—	—	—	—	—	—	—	—	—	—	—	—	—	—	—	—	
Каменно-угольныхъ копей и рудниковъ . . .	9	465	234365	1	4	450	—	—	—	1	12	20000	—	—	—	—	—	—	—	—	—	—	—	—	—	—	—	—	
Обработывающихъ мѣдь: (расковочныхъ, латунныхъ, тягильныхъ) . . .	—	—	—	1	135	36000	—	—	—	—	—	—	—	—	—	—	—	—	—	—	—	—	—	—	—	—	—	—	
Известковыхъ . . .	1	8	2000	—	—	—	—	—	—	—	—	—	—	—	—	—	—	—	—	—	—	—	—	—	—	—	—	—	
Кафельныхъ . . .	—	—	—	—	—	—	—	—	—	—	—	—	—	—	—	—	—	—	—	—	—	—	—	—	—	—	—	—	
Желѣзныхъ рудниковъ . . .	—	—	—	—	—	—	—	—	—	—	—	—	—	—	—	—	—	—	—	—	—	—	—	—	—	—	—	—	
Кирпичныхъ . . .	4	27	5522	11	31	3835	1	2	387	5	13	1410	2	7	1700	1	10	3000	—	—	—	—	—	1	1	140	3	5	1135
Механическихъ . . .	1	60	63195	—	—	—	—	—	—	—	—	—	—	—	—	—	—	—	—	—	—	—	—	—	—	—	—	—	
Химическихъ . . .	—	—	—	—	—	—	—	—	—	2	37	45200	—	—	—	—	—	—	—	—	—	—	—	—	—	—	—	—	
Патронныхъ . . .	1	770	1133400	—	—	—	—	—	—	—	—	—	—	—	—	—	—	—	—	—	—	—	—	—	—	—	—	—	
IV. Смѣшанныхъ производствъ:																													
Гармонныхъ . . .	13	257	70140	—	—	—	—	—	—	—	—	—	—	—	—	—	—	—	—	—	—	—	—	—	—	—	—	—	
Экипажныхъ . . .	2	22	10675	—	—	—	—	—	—	—	—	—	—	—	—	—	—	—	—	—	—	—	—	—	—	—	—	—	
Сельско-хозяйственныхъ машинъ . . .	—	—	—	1	30	15000	—	—	—	—	—	—	—	—	—	—	—	—	—	—	—	—	—	—	—	—	—	—	
Фосфорно-спичечныхъ . . .	—	—	—	—	—	—	—	—	—	—	—	—	—	—	—	—	—	—	—	—	—	—	—	—	—	—	—	—	
Красильныхъ . . .	—	—	—	—	—	—	—	—	—	—	—	—	—	—	—	—	—	—	—	—	—	—	—	—	—	—	—	—	
Токарныхъ . . .	—	—	—	—	—	—	—	—	—	—	—	—	—	—	—	—	—	—	—	—	—	—	—	—	—	—	—	—	
Пакетныхъ . . .	1	4	400	—	—	—	—	—	—	—	—	—	—	—	—	—	—	—	—	—	—	—	—	—	—	—	—	—	
Итого . . .	170	7156	9005551	87	383	120392	3	8	3402	79	147	78017	2	7	1700	57	452	362553	6	43	408501	148	263	1212110	10	70	85170		

Наименованіе фабрикъ и заводовъ.	Уѣздъ Елифанскій			Уѣздный городъ Богородицкѣ.			Уѣздъ Богородицкій.			Уѣздный городъ Ефремовъ.			Уѣздъ Ефремовскій.			Уѣздный городъ Новосиль.			Уѣздъ Новосильскій.			Уѣздный городъ Червь.			Уѣздъ Чернскій.		
	Число фабрикъ и заводовъ.	Число мастеровъ и рабочихъ.	На какую сумму выработано.	Число фабрикъ и заводовъ.	Число мастеровъ и рабочихъ.	На какую сумму выработано.	Число фабрикъ и заводовъ.	Число мастеровъ и рабочихъ.	На какую сумму выработано.	Число фабрикъ и заводовъ.	Число мастеровъ и рабочихъ.	На какую сумму выработано.	Число фабрикъ и заводовъ.	Число мастеровъ и рабочихъ.	На какую сумму выработано.	Число фабрикъ и заводовъ.	Число мастеровъ и рабочихъ.	На какую сумму выработано.	Число фабрикъ и заводовъ.	Число мастеровъ и рабочихъ.	На какую сумму выработано.	Число фабрикъ и заводовъ.	Число мастеровъ и рабочихъ.	На какую сумму выработано.	Число фабрикъ и заводовъ.	Число мастеровъ и рабочихъ.	На какую сумму выработано.
Обработывающихъ мѣдъ: (расковочныхъ, латунныхъ, тягильныхъ)	—	—	—	—	—	—	—	—	—	—	—	—	—	—	—	—	—	—	—	—	—	—	—	—	—	—	—
Известковыхъ	—	—	—	—	—	—	—	—	—	—	—	—	—	—	—	—	—	—	—	—	—	—	—	—	—	—	—
Кафельныхъ	—	—	—	—	—	—	—	—	—	—	—	—	—	—	—	—	—	—	—	—	—	—	—	—	—	—	—
Желѣзныхъ рудниковъ	—	—	—	—	—	—	—	—	—	—	—	—	—	—	—	—	—	—	—	—	—	—	—	—	—	—	—
Кирпичныхъ	—	—	—	14	28	2500	—	—	—	4	18	2600	—	—	—	—	—	—	—	—	—	—	—	—	—	—	—
Механическихъ	—	—	—	—	—	—	—	—	—	—	—	—	—	—	—	—	—	—	—	—	—	—	—	—	—	—	—
Химическихъ	—	—	—	—	—	—	—	—	—	—	—	—	—	—	—	—	—	—	—	—	—	—	—	—	—	—	—
Патронныхъ	—	—	—	—	—	—	—	—	—	—	—	—	—	—	—	—	—	—	—	—	—	—	—	—	—	—	—
IV. Смѣшанныхъ производствъ:																											
Гармонныхъ	—	—	—	—	—	—	—	—	—	—	—	—	—	—	—	—	—	—	—	—	—	—	—	—	—	—	—
Экипажныхъ	—	—	—	—	—	—	—	—	—	—	—	—	—	—	—	—	—	—	—	—	—	—	—	—	—	—	—
Сельско-хозяйственныхъ машинъ	—	—	—	—	—	—	—	—	—	—	—	—	—	—	—	—	—	—	1	11	730	—	—	—	—	—	—
Фосфорно-спичечныхъ	—	—	—	—	—	—	—	—	—	—	—	—	—	—	—	—	—	—	—	—	—	—	—	—	—	—	—
Красильныхъ	—	—	—	—	—	—	—	—	—	—	—	—	—	—	—	—	—	—	—	—	—	—	—	—	3	4	550
Токарныхъ	—	—	—	—	—	—	—	—	—	—	—	—	—	—	—	—	—	—	—	—	—	—	—	—	—	—	—
Пакетныхъ	—	—	—	—	—	—	—	—	—	—	—	—	—	—	—	—	—	—	—	—	—	—	—	—	—	—	—
Итого	325	579	241153	16	36	6250	509	3004	1455716	10	85	110646	16	704	1232720	2	7	1200	569	1185	201563	2	13	1730	186	579	1598151

Наименованіе фабрикъ и заводовъ.	Уѣздный городъ. Кривина.			Уѣздъ Крапивненскій.			Уѣздный городъ Одоевъ.			Уѣздъ Одоевскій.			Уѣздный г. Бѣлевъ.			Уѣздъ Бѣлевскій.			Итого въ городахъ.			Итого въ уѣздахъ.			Всего въ губерніи.			Итого												
	Число фабрикъ и заводовъ.	Число мастеровъ и рабочихъ.	На какую сумму выработано.	Число фабрикъ и заводовъ.	Число мастеровъ и рабочихъ.	На какую сумму выработано.	Число фабрикъ и заводовъ.	Число мастеровъ и рабочихъ.	На какую сумму выработано.	Число фабрикъ и заводовъ.	Число мастеровъ и рабочихъ.	На какую сумму выработано.	Число фабр. и зав.	Число маст. и раб.	На какую сумму выработано.	Число фабр. и зав.	Число маст. и раб.	На какую сумму выработано.	Число фабр. и зав.	Число мастеровъ и рабочихъ.	На какую сумму выработано.	Число фабрикъ и заводовъ.	Число мастеровъ и рабочихъ.	На какую сумму выработано.	Число фабрикъ и заводовъ.	Число мастеровъ и рабочихъ.	На какую сумму выработано.	Количество издѣлій въ городахъ.	Количество издѣлій въ уѣздахъ.	Количество издѣлій въ губерніи.										
Обрабатывающихъ мѣдь: (расковочныхъ, латунныхъ, тигильныхъ) . . .	—	—	—	1	20	3852	—	—	—	1	101	22250	—	—	—	—	—	—	—	—	—	—	—	—	—	—	—	—	—	—	—	—	—	—						
Известковыхъ	—	—	—	1	82	26000	—	—	—	—	—	—	—	—	—	—	—	—	—	—	—	—	—	—	—	—	—	—	—	—	—	—	—	—						
Кафельныхъ	—	—	—	—	—	—	—	—	—	—	—	—	—	—	—	—	—	—	—	—	—	—	—	—	—	—	—	—	—	—	—	—	—	—						
Желѣзныхъ рудниковъ	—	—	—	1	—	33500	—	—	—	—	—	—	—	—	—	—	—	—	—	—	—	—	—	—	—	—	—	—	—	—	—	—	—	—						
Кирпичныхъ	1	1	615	2	12	1650	—	—	—	—	—	—	—	—	—	—	—	—	—	—	—	—	—	—	—	—	—	—	—	—	—	—	—	—						
Механическихъ	—	—	—	—	—	—	—	—	—	—	—	—	—	—	—	—	—	—	—	—	—	—	—	—	—	—	—	—	—	—	—	—	—	—	—					
Химическихъ	—	—	—	1	44	64500	—	—	—	—	—	—	—	—	—	—	—	—	—	—	—	—	—	—	—	—	—	—	—	—	—	—	—	—	—					
Патронныхъ	—	—	—	—	—	—	—	—	—	—	—	—	—	—	—	—	—	—	—	—	—	—	—	—	—	—	—	—	—	—	—	—	—	—	—					
IV. Смѣшанныхъ производствъ:																																								
Гармонныхъ	—	—	—	—	—	—	—	—	—	—	—	—	—	—	—	—	—	—	—	—	—	—	—	—	—	—	—	—	—	—	—	—	—	—	—	—				
Экипажныхъ	—	—	—	—	—	—	—	—	—	—	—	—	—	—	—	—	—	—	—	—	—	—	—	—	—	—	—	—	—	—	—	—	—	—	—	—				
Сельско-хозяйственныхъ машинъ	—	—	—	3	17	5200	—	—	—	—	—	—	—	—	—	—	—	—	—	—	—	—	—	—	—	—	—	—	—	—	—	—	—	—	—	—				
Фосфорно-спичечныхъ	—	—	—	—	—	—	—	—	—	—	—	—	—	—	—	—	—	—	—	—	—	—	—	—	—	—	—	—	—	—	—	—	—	—	—	—				
Красильныхъ	—	—	—	3	9	1500	—	—	—	—	—	—	—	—	—	—	—	—	—	—	—	—	—	—	—	—	—	—	—	—	—	—	—	—	—	—				
Токарныхъ	—	—	—	—	—	—	—	—	—	—	—	—	—	—	—	—	—	—	—	—	—	—	—	—	—	—	—	—	—	—	—	—	—	—	—	—				
Паветныхъ	—	—	—	—	—	—	—	—	—	—	—	—	—	—	—	—	—	—	—	—	—	—	—	—	—	—	—	—	—	—	—	—	—	—	—	—				
Итого	25	220	315584	148	852	1694530	9	23	6250	144	660	653625	32	111	64883	133	271	364084	287	7779	10010867	2401	9079	9214614	2680	15879	19225481	1015979 п.	14034262 п.	15050241 п.	4578631 ш.	1636220 ш.	6214851 ш.	199154 в.	2399027 в.	3098191 в.	60 кв. с.	60 кв. с.	6000 стопъ	6000 стопъ

8084

О числѣ свидѣтельствъ, выданныхъ на право торговли, за 1887 годъ.

Наименованіе свидѣтельствъ.	По Тульѣ	По Алекси- ну.	По Каши- рѣ.	По Веневу.	По Борого- дицку	По Елифа- ни.	По Ефре- мову	По Новоси- ли	По Черни	По Крапив- нѣ.	По Одоову.	По Бѣлену	ВСЕГО.
КУПЕЧЕСКИХЪ СВИДѢТЕЛЬСТВЪ:													
1-й гильдіи: годовыхъ	—	—	—	—	1	1	—	—	—	2	—	6	20
2-й гильдіи: годовыхъ	—	—	—	—	107	70	157	79	81	89	85	114	1362
На полгода	—	—	—	—	1	6	4	4	6	—	1	3	58
На мелочной торгъ съ полною пошлиною:													
Годовыхъ	—	—	—	—	273	169	283	216	275	331	148	195	3213
На полгода	—	—	—	—	13	12	27	18	18	17	11	14	217
Съ половиною пошлиною:													
Годовыхъ	—	—	—	—	—	—	—	—	—	—	—	—	—
На полгода	—	—	—	—	—	—	—	—	—	—	—	—	—
На развозный торгъ:													
Годовыхъ	—	—	—	—	6	2	8	2	5	4	6	—	88
На полгода	—	—	—	—	1	—	1	—	—	—	—	—	3
На развозный торгъ:													
Годовыхъ	—	—	—	—	9	2	1	—	2	3	1	1	56
На полгода	—	—	—	—	5	1	7	—	—	6	1	—	28
ДЛЯ ПРИКАЗЧИКОВЪ 1-го КЛАССА:													
Годовыхъ	—	—	—	—	31	16	69	8	10	20	6	10	404
На полгода	—	—	—	—	3	—	8	—	2	—	1	1	34
ДЛЯ ПРИКАЗЧИКОВЪ 2-го КЛАССА:													
Годовыхъ	—	—	—	—	149	64	185	47	91	90	64	123	1594
На полгода	—	—	—	—	13	9	14	6	13	3	3	10	113
МѢЩАНСКИХЪ ПРОМЫСЛОВЫХЪ:													
Годовыхъ	—	—	—	—	20	9	41	10	17	33	23	30	695
На полгода	—	—	—	—	1	—	3	—	2	2	—	—	61
Свидѣтельствъ, замѣняющихъ паспорта:													
1-й гильдіи:													
Годовыхъ	—	—	—	—	—	1	—	—	—	—	—	9	16
2-й гильдіи годовыхъ	—	—	—	—	80	46	83	56	33	62	44	61	746
На полгода	—	—	—	—	2	—	3	—	—	—	—	—	5
Бесплатныхъ свидѣтельствъ													
Билетовъ къ свидѣтельствамъ:													
1-й гильдіи: годовыхъ													
—	—	—	—	—	1	1	—	—	—	3	—	14	63
На полгода													
—	—	—	—	—	—	—	—	—	—	—	—	—	—
2-й гильдіи: годовыхъ													
—	—	—	—	—	188	109	271	140	128	159	129	186	2227
На полгода													
—	—	—	—	—	1	6	16	8	7	—	1	5	75
НА МЕЛОЧНОЙ ТОРГѢ:													
Годовыхъ													
—	—	—	—	—	21	40	37	21	8	21	19	62	633
На полгода													
—	—	—	—	—	—	6	15	—	6	—	—	8	90
ЯРМАРОЧНЫХЪ ТОРГОВЫХЪ ДОКУ-МЕНТОВЪ:													
3-го разряда:													
Билетовъ: 2-й гильдіи													
—	—	—	—	—	3	—	—	—	—	—	—	—	3
Мелочнаго торга													
—	—	—	—	—	38	—	—	—	—	—	—	—	38
Приказчиныхъ свидѣтельствъ													
—	—	—	—	—	6	—	—	—	—	—	—	—	6
4-го разряда:													
Билетовъ: 2-й гильдіи													
—	—	—	—	—	—	5	—	—	—	—	—	—	5
Мелочнаго торга													
—	—	—	—	—	—	13	—	—	—	—	—	6	21
Приказчиныхъ свидѣтельствъ:													
1-го класса													
—	—	—	—	—	—	3	—	—	—	—	—	—	3
2-го класса													
—	—	—	—	—	—	8	—	—	—	—	—	—	8
Итого годовыхъ													
—	—	—	—	—	933	559	1135	579	650	817	525	817	11201
Итого полугодовыхъ													
—	—	—	—	—	38	43	95	36	54	28	18	41	686

В Ъ Д О М О С Т Ъ

вывезеннымъ грузамъ со станцій железныхъ дорогъ, въ предѣлахъ
Тульской губерніи.

ВЪ ТЫСЯЧАХЪ ПУДАХЪ.

	Рязско- Вязем- ская 1887 г.	Орлов- ско-Гри- зевская 1887 г.	Москов- ско-Кур- ская 1887 г.	ИТОГО.
1) Лѣсъ и лѣсныя издѣлія — — — — —	2587	—	3196	5783
2) Руда, каменный уголь и известь — — — — —	1610	—	1567	3177
3) Металлическія издѣлія — — — — —	215	—	719	934
4) Ржи и ржаной муки — — — — —	2952	717	1672	5341
5) Овса — — — — —	9792	1630	5711	17133
6) Пшеницы и пшеничной муки — — — — —	107	17	1247	1371
7) Прочихъ хлѣбовъ, крупъ солоду, отрубей и высѣвокъ	460	—	853	1313
8) Спирту — — — — —	487	—	187	674
9) Сахару и сахарныхъ остатковъ — — — — —	644	—	531	1175
10) Прочихъ товаровъ — — — — —	402	390	1760	2552
ВСЕГО — — — — —	19256	2754	17443	39453

ВѢДОМОСТЬ

ОБЪ ОБОРОТАХЪ БАНКОВЪ ТУЛЬСКОЙ ГУБЕРНІИ ЗА 1887 ГОДЪ.

БАНКИ.	Къ 1 Января 1887 г. оставалось въ наличности.		Въ теченіе 1887 года поступило.		Итого.		Въ теченіе 1887 г. израсходовано.		Къ 1 Января 1888 года остается въ наличности.		Въ теченіе 1887 года произведено банковыхъ оборотовъ.		Къ 1 Января 1887 г. находилось въ Банкѣ вкладовъ.		Въ теченіе 1887 г. поступило вкладовъ.		Всего вкладовъ.		Въ теченіе 1887 г. взято вкладовъ.		Къ 1 Января 1888 г. остается вкладовъ.		Къ 1 Января 1887 г. оставалось векселей.		Въ теченіе 1887 г. поступило векселей.		Всего векселей.		Въ теченіе 1887 г. уплачено по векселямъ.		Просрочено и протестовано векселей.		Къ 1 Января 1888 года остается векселей.	
	Руб.	К.	Руб.	К.	Руб.	К.	Руб.	К.	Руб.	К.	Руб.	К.	Руб.	К.	Руб.	К.	Руб.	К.	Руб.	К.	Руб.	К.	Руб.	К.	Руб.	К.	Руб.	К.	Руб.	К.	Руб.	К.	Руб.	К.
1) Крапивенскій Городской Общественный Банкъ .	13427	77	194757	41	208185	18	171794	89	36390	29	373980	7	94776	—	54940	—	149716	—	64752	—	84964	—	73745	—	143020	—	216765	—	150546	—	1300	—	64919	—
2) Новосильскій Городской Общественный Банкъ .	8961	2	195560	56	204524	58	195429	86	11094	72	388990	42	76568	—	5695	—	82263	—	21649	—	60614	—	79860	65	160008	—	239868	65	171685	—	—	—	68183	65
3) Бѣлевскій Городск. Общественный Банкъ . . .	69829	79	395391	22	465221	1	402807	39	62413	62	798198	6	278273	90	45631	72	323905	62	62210	2	261695	60	138436	—	248557	—	386993	—	248969	—	4304	—	133720	—
4) Тульскаго Мѣщанскаго Общества Взаимн. кредита	6350	22	241477	4	247827	26	241734	90	6092	36	—	—	—	—	—	—	—	—	—	—	—	—	104392	—	235183	—	339575	—	234670	—	12350	—	92555	—
5) Веневскій Городск. Общественный Банкъ . . .	10154	73	348876	67	359031	40	332364	98	26666	42	691396	38	115950	83	39085	53	155036	36	23168	32	131868	4	96791	31	249687	—	346478	31	242591	35	19760	—	103689	36
ИТОГО .	108726	53	1376062	90	1484789	43	1342132	2	142657	41	2252564	93	565568	73	145352	25	710920	98	171779	34	539141	64	493224	96	1036455	—	1529679	96	1048461	35	18151	60	463067	1

(*) По Тульскому Мѣщанскому Обществу свѣдѣній о вкладахъ не доставлено.

ВѢДОМОСТЬ

О ССУДО-СБЕРЕГАТЕЛЬНЫХЪ ТОВАРИЩЕСТВАХЪ ТУЛЬСКОЙ ГУБЕРНИИ.

		1 8 8 6 г.												1 8 8 7 г.															
У ѣ з Д Ы.	Название товариществъ.	Число членовъ.	Въ приходѣ было.		Израсходовано.		Остается къ 1-му Января 1887 года.		Въ томъ числѣ.				Число выданныхъ ссудъ.	Сумма ссудъ выданныхъ въ 1886 году.	Число членовъ.	Въ приходѣ было.		Израсходовано.		Остается къ 1-му Января 1888 года.		Въ томъ числѣ.				Число выданныхъ ссудъ.	Сумма ссудъ выданныхъ въ 1887 году.		
			Руб.	К.	Руб.	К.	Руб.	К.	Руб.	К.	Руб.	К.				Руб.	К.	Руб.	К.	Руб.	К.	Руб.	К.	Руб.	К.			Руб.	К.
Новосильскій	Моховское . .	107	23215	48	13598	68	9616	80	8971	—	645	80	102	11417	—	92	22544	87	15293	7	7251	80	7075	53	176	27	160	9560	—
Алексинскій	Верхнее Суходольское . . .	104	2623	7	1329	54	1293	53	1271	30	22	23	122	1428	—	126	3390	68	1780	35	1610	33	1588	—	22	33	106	1588	—
	Першинское . .	56	31464	72	16833	76	14630	96	10698	—	3932	96	61	10698	—	54	25222	50	10820	99	14401	51	9693	—	4708	51	54	9693	—
Веневскій . .	Новоприборное	30	1641	89	1063	15	578	74	543	—	35	74	54	1518	—	29	2013	4	1425	48	587	56	563	—	24	56	47	1303	—
Чернскій . .	Старухинское .	318	56983	31	38124	14	18859	17	13080	—	5779	17	325	39353	9	285	57536	13	38074	42	19461	71	13050	—	6411	71	300	25614	—
Тульскій . .	Севрюковское .	455	64856	79	48091	63	16765	16	14575	—	2190	16	859	25178	—	449	55876	55	39411	70	16464	85	15083	60	1381	25	817	26503	—
	Хотушское . .	453	40111	67	19323	70	20787	97	20045	20	742	77	453	10742	28	457	34989	32	15824	79	19164	53	18635	20	529	33	391	9040	—
	Денисовское .	396	13134	78	4232	02	8902	76	8055	96	846	80	35	839	—	392	непо казано.				7623	97	7537	85	86	12	—	—	—
	Пасловское . .	489	52498	4	37407	66	15090	38	14494	38	596	—	1043	29567	—	466	51031	—	35766	86	15264	14	14542	13	722	1	919	26368	—
Итого . .	9^{1) 2)}	2408	286529	75	180004	28	106525	47	91733	84	14791	63	3054	130740	37	2350	252604	9	158397	66	101830	40	87768	31	14062	9	2794	109669	—

1) Войновское ссудо-сберегательное товарищество Новосильскаго уѣзда прекратило свои дѣйствія съ 1887 года.
 Знаменское — — — — Новосильскаго уѣзда — — — — съ 1883 года.
 Погорѣльское — — — — Бѣлевскаго уѣзда — — — — съ 1883 года.
 Чернское — — — — Чернскаго уѣзда — — — — съ 1883 года.
 Орловское — — — — Епифанскаго уѣзда не было открыто.

2) Не доставлено свѣдѣній о Каширскомъ, Мокринскомъ и Пятницкомъ ссудо-сберегательныхъ товариществахъ Каширскаго уѣзда.

ВѢДОМОСТЬ

о сберегательныхъ и вспомогательныхъ кассахъ въ Тульской губерніи
за 1887 годъ.

УѢЗДЫ.	НАЗВАНІЕ КАССЫ.	Капиталь кассы.	По кассѣ числится.	
			Въ ссудахъ.	На лицо.
1) Алексинскій	Стрѣлецкой волости	Свѣдѣній	не имѣется.	66 р. 83 к.
2) Каширскій	Ямско-слободской волости	1039 р. —	946 р. 13 к.	92 р. 87 к.
	Линецкой волости	1435 р. —	1416 р. 26 к.	18 р. 74 к.
3) Веневскій	Озеренской волости	5008 р. 17 к.	6808 р. 71 к.	— —
	Новоприборной волости	4054 р. 65 к.	12766 р. 81 к.	99 р. 6 к.
4) Епифанскій	Ново-Федосовской волости	1251 р. 90 к.	1251 р. 90 к.	— —
	Рождественской волости	1093 р. 91 к.	1093 р. 91 к.	— —
5) Чернскій . .	Чернско-слободской волости	Свѣдѣній	не имѣется.	90 р. 77 к.
6) Крапивенск.	Костомаровской волости	2622 р. 97 к.	230 р. —	2392 р. 97 к.
	Московской волости	7562 р. 1 к.	5077 р. —	2485 р. 1 к.
7) Одоевскій	Стрѣлецкой волости	2984 р. 77 к.	2691 р. —	293 р. 77 к.
	Дряпловской волости	1120 р. 64 к.	979 р. —	141 р. 64 к.
Итого		28173 р. 2 к.	33260 р. 72 к.	5681 р. 66 к.

ВѢДОМОСТЬ

измѣненія недоимокъ казенныхъ податей въ 1887 году и отношеніе ихъ къ годовому окладу по уѣздамъ Тульской губерніи.

НАЗВАНІЕ УѢЗДОВЪ.	Состояло недоимокъ къ 1 Января 1888 года.		Измѣненіе ея въ четномъ году.		Процентное отношеніе недоимокъ.		
	Руб.	Коп.	— уменьшеніе + увеличеніе.		Къ общей недоимкѣ по губерніи.	Къ годовому окладу платежей въ уѣздѣ.	
			Руб.	Коп.			
1. Новосильскій	526643	6	—	71358	50	34,7	151,3
2. Ефремовскій	415799	8	—	167305	56	27,4	99,9
3. Каширскій	224572	61	+	2163	60	14,8	137,7
4. Епифанскій.	82415	23	—	34919	46	5,4	32,3
5. Алексинскій	72118	5	—	65013	65	4,8	46,5
6. Веневскій	62902	65	—	10997	33	4,1	27,5
7. Чернскій	52556	63	—	99179	25	3,5	20,5
8. Крапивенскій	38215	63	—	23710	50	2,5	17,8
9. Тульскій	22757	21	—	20608	51	1,5	8,9
10. Одоевскій	17015	91	—	1952	67	1,1	10,0
11. Богородицкій	1929	36	—	674	72	0,1	1,1
12. Бѣлевскій	920	17	—	1426	56	0,1	0,6
Итого .	1517846	—	—	494983	11	100,0	51,2

О ПОСТУПЛЕ ВЪ ТУЛЬСКОЙ ГУБЕР

О ПОДАТЯХЪ И НЕДОИМКАХЪ ПО

РОДЫ ПОДАТЕЙ.

	Слѣдовало вступить.	
	Недоимокъ. Оклада.	
	Рубли. К.	Рубли. К.
I.		
Недоимки по отмѣненнымъ сборамъ.		
1) Подушной подати съ крестьянъ:		
а) бывшихъ государственныхъ	162718 58	— —
б) бывшихъ помѣщичьихъ	17700 67	— —
Съ нихъ же разсроченной недоимки подлежащей взысканію въ 1887 году.	56 *) 39	— —
*) 56 р. 39 к. переведены изъ разсроченной недоимки не подлежащей взысканію въ 1887 году.		
Итого	180475 64	— —
2) Оброчной подати и лѣснаго налога включеннаго во владѣнныя записи		
Разсроченной недоимки подлежащей взысканію въ 1887 г.	440044 8	— —
	3782 *) 78	— —
*) Недоимка увеличена на 283 р. 67 к., за переводомъ изъ таковой же не подлежащей взысканію въ 1887 году.		
Итого	443826 86	— —
II.		
Недоимки и подати.		
3) Государственный поземельный налогъ:		
а) съ бывшихъ государственныхъ крестьянъ	66393 27	60735 13
б) съ крестьянъ бывшихъ помѣщичьихъ	48893 75	130053 42
Съ нихъ же разсроченной недоимки подлежащей взысканію въ 1887 году.	12 *) 46	— —
*) 12 р. 46 к. переведены изъ разсроченной недоимки не подлежащей взысканію въ 1887 году.		
в) съ земель частныхъ землевладѣльцевъ	99498 97	174252 51
съ земель принадлежащихъ городамъ	505 56	1583 97
Итого поземельнаго налога	215304 1	366625 3
4) Налогъ съ недвижимыхъ имуществъ въ городахъ, посадахъ и мѣстечкахъ:		
а) основной налогъ съ недвижимыхъ имуществъ	10097 83	100800 —
б) дополнительный налогъ на квартирную воинскую повинность	18 50	— —
Итого налога	10116 33	100800 —
III.		
Выкупные платежи за земли.		
а) Съ бывшихъ помѣщичьихъ крестьянъ	1145543 95	1919975 68
Съ нихъ же разсроченной недоимки подлежащей взысканію въ 1887 году.	15888 *) 75	— —
*) Недоимка увеличена на 4169 руб. 58 коп., за переводомъ изъ таковой же не подлежащей взысканію въ 1887 году.		
Итого	1161432 70	1919975 68

НИИ СВОРОВЪ

НИИ ЗА 1887 ГОДЪ. (Лит. А. Б.)

ТУЛЬСКОЙ ГУБЕРНИИ ЗА 1887 ГОДЪ.

Вновь причислено		Исключено.		Взыскано.		Осталось къ 1 Января 1888 года.							
Недоим. Оклада.		Недоим. Оклада.		Недоимок. Оклада.		Недоимок.		Оклада.		ВСЕГО.			
Рубли. К.	Рубли. К.	Рубли. К.	Рубли. К.	Рубли. К.	Рубли. К.	Рубли. К.	Рубли. К.	Рубли. К.	Рубли. К.	Рубли. К.	Рубли. К.		
—	—	—	—	34 87	—	—	132006 91	—	—	30676 80	—	—	30676 80
—	—	—	—	—	—	—	16544 66	—	—	1156 1	—	—	1156 1
—	—	—	—	—	—	—	56 39	—	—	—	—	—	—
—	—	—	—	34 87	—	—	148607 96	—	—	31832 81	—	—	31832 81
147 85	—	—	—	114 34	—	—	232741 3	—	—	207336 56	—	—	207336 56
—	—	—	—	—	—	—	543 4	—	—	3239 74	—	—	3239 74
147 85	—	—	—	114 34	—	—	233284 7	—	—	210576 30	—	—	210576 30
5 80	12 73	44 6	581 28	52809 58	32830 99	13545 43	27335 59	40881 2	—	—	—	—	—
18 95	125 13	45 18	4274 79	44428 84	96636 12	4438 68	29267 64	33706 32	—	—	—	—	—
—	—	—	—	—	—	—	12 46	—	—	—	—	—	—
6846 59	4531 32	1530 81	3445 16	80711 16	115550 71	24103 59	59787 96	83891 55	—	—	—	—	—
—	3 87	—	21 23	305 36	1262 1	200 20	304 60	504 80	—	—	—	—	—
6871 34	4673 5	1620 5	8322 46	178267 40	246279 83	42287 90	116695 79	158983 69	—	—	—	—	—
577 87	851 90	—	—	9420 —	94976 21	1255 70	6675 69	7931 39	—	—	—	—	—
7 89	—	—	—	26 6	—	33	—	33	—	—	—	—	—
585 76	851 90	—	—	9446 6	94976 21	1256 3	6675 69	7931 72	—	—	—	—	—
2031 79	484 53	10336 21	19896 81	911553 17	1321935 89	225686 36	578637 51	804323 87	—	—	—	—	—
94 61	—	169 16	—	2783 78	—	13030 42	—	13030 42	—	—	—	—	—
2126 40	484 53	10505 37	19896 81	914336 95	1321925 89	238716 78	578637 51	817354 29	—	—	—	—	—

О ПОДАТЯХЪ И НЕДОИМКАХЪ ПО

РОДЫ ПОДАТЕЙ.

Слѣдовало вступить.
Недоимокъ. Оклада.
Рубли. К. Рубли. К.

б) Съ бывшихъ государственныхъ крестьянъ:				
на основаніи закона 12 Іюня 1886 года	—	—	576995	—
на основаніи особыхъ правилъ	541	36	976	79
Итого	541	36	577971	79
Итого выкупныхъ платежей	1161974	6	2497947	47
Итого	2011696	90	2965372	50

*) Остатокъ недоимки увеличенъ на 4522 р. 10 к. по случаю перевода изъ разсроченной недоимки не подлежащей взысканію въ 1887 году.

IV.

Сверхъ того разсроченныхъ недоимокъ не подлежащихъ взысканію въ 1887 году	1132	*) 30	—	—
Всего	2012829	20	2965372	50

V.

Другихъ неокладныхъ сборовъ.

По вѣдомствамъ:

Министерства Государственныхъ Имуществъ	3361	33	—	—
Министерства Финансовъ:				
по Департаментамъ				
Государственного Казначейства	9827	52	—	—
Неокладныхъ сборовъ	326475	76	—	—
Торговли и Мануфактуръ	6090	34	—	—
Министерства Внутреннихъ Дѣлъ	31074	5	—	—
Почтоваго и телеграфнаго вѣдомства	5	46	—	—
Министерства Юстиціи	4231	98	—	—
Министерства Народнаго Просвѣщенія	14022	56	—	—
Всего	395089	—	—	—

*) Въ томъ числѣ взысканій на отвѣтственности Губернскаго Начальства:

по вѣдомствамъ

Министерства Финансовъ:				
Департамента Государственного Казначейства	—	—	—	—
Департамента Неокладныхъ Сборовъ	—	—	—	—
Департамента Торговли и Мануфактуръ	—	—	—	—
Министерства Внутреннихъ Дѣлъ	—	—	—	—
Министерства Юстиціи	—	—	—	—
Итого	—	—	—	—

ТУЛЬСКОЙ ГУБЕРНІИ ЗА 1887 ГОДЪ.

Вновь причислено Исключено. Взыскано. Осталось къ 1 Января 1888 года.
Недоим. Оклада. Недоим. Оклада. Недоимок. Оклада. Недоимок. Оклада. ВСЕГО.
Рубли. К. Рубли. К. Рубли. К. Рубли. К. Рубли. К. Рубли. К. Рубли. К. Рубли. К.

—	—	172	79	—	—	1861	92	—	—	284932	83	—	—	290373	4	290373	4
—	—	—	—	—	—	53	16	322	83	588	12	218	53	335	51	554	4
—	—	172	79	—	—	1915	8	322	83	285520	95	218	53	290708	55	290927	8
2126	40	657	32	10505	37	21811	89	914659	78	1607446	84	238935	31	869346	6	1108281	37
9731	35	6182	27	12274	63	30134	35	1484265	27	1948702	88	524888	35	992717	54	1517605	89
—	—	—	—	—	—	—	—	892	10	—	—	240	20	—	—	240	20
9731	35	6182	27	12274	63	30134	35	1485157	37	1948702	88	525128	55	992717	54	1517846	9
11744	13	—	—	1228	47	—	—	8967	30	—	—	4909	69	—	—	4909	69
4745	90	—	—	107	16	—	—	4133	2	—	—	10333	24	—	—	10333	24
6218	94	—	—	2099	10	—	—	4022	23	—	—	326573	37	—	—	326573	37
41096	2	—	—	163	86	—	—	39723	56	—	—	7298	94	—	—	7298	94
19330	16	—	—	273	3	—	—	22086	57	—	—	28044	61	—	—	28044	61
659	58	—	—	—	—	—	—	645	45	—	—	19	59	—	—	19	59
6828	14	—	—	2536	44	—	—	3951	11	—	—	4572	57	—	—	4572	57
31891	66	—	—	50	—	—	—	39290	95	—	—	6573	27	—	—	6573	27
122514	53	—	—	6458	6	—	—	122820	19	—	—	388325	28	—	—	388325	*) 28
—	—	—	—	—	—	—	—	—	—	—	—	375	18	—	—	375	18
—	—	—	—	—	—	—	—	—	—	—	—	2577	8	—	—	2577	8
—	—	—	—	—	—	—	—	—	—	—	—	7298	94	—	—	7298	94
—	—	—	—	—	—	—	—	—	—	—	—	48	37	—	—	48	37
—	—	—	—	—	—	—	—	—	—	—	—	1031	24	—	—	1031	24
—	—	—	—	—	—	—	—	—	—	—	—	11330	81	—	—	11330	81

Вѣдомость о распредѣленіи недоимокъ по уѣздамъ и городамъ.

Города и уѣзды.	Н Е Д О И М О К Ъ.																						
	По об- рочнымъ пода- тямъ.		По по- душной подати		По подаямъ другихъ наиме- нованій,		По обществен- нымъ сборамъ.		По лѣсной по- дати.		По земельному налогу.		По выкуп- нымъ пла- тамъ.		По налогу съ недвижимыхъ имуществъ.		По раз- срочкѣ недои- мокъ		По раз- нымъ взыска- ніямъ.		Всего.		
	Руб.	К.	Руб.	К.	Руб.	К.	Р.	К.	Р.	К.	Р.	К.	Руб.	К.	Руб.	К.	Руб.	К.	Руб.	К.	Руб.	К.	
Губернскій городъ Тула	—	—	—	—	—	—	—	—	—	—	—	—	—	—	—	—	—	—	37095	54	37095	54	
Тульскій уѣздъ . .	148	83	—	—	4791	84	—	—	—	—	—	—	17816	49	—	—	—	—	22790	68	45547	89	
Алексинъ	—	—	—	—	—	—	—	—	—	—	—	—	—	1068	90	—	—	—	—	820	—	1888	90
Алексинскій уѣздъ	173	53	306	57	4789	1	—	—	—	—	—	—	65780	54	—	—	—	—	500	4	71549	69	
Кашира	—	—	—	—	—	—	—	—	—	—	—	—	—	979	58	—	—	—	—	1290	—	2269	58
Каширскій уѣздъ .	1577	85	570	64	10922	97	—	—	—	—	—	—	210275	19	—	246	38	—	—	863	54	224456	57
Веневъ	—	—	—	—	—	—	—	—	—	—	—	—	—	—	—	—	—	—	895	—	895	—	
Веневскій уѣздъ .	—	—	4	96	3293	57	—	—	—	—	—	—	52631	86	—	6972	26	—	—	1376	83	64279	48
Епифанъ	—	—	—	—	—	—	—	—	—	—	—	—	—	2168	96	—	—	—	—	900	42	3069	38
Епифанскій уѣздъ	413	18	125	32	17032	59	—	—	—	—	—	—	62675	18	—	—	—	—	224	—	80470	27	
Богородицкъ . .	—	—	—	—	—	—	—	—	—	—	—	—	—	—	—	—	—	—	1800	—	1800	—	
Богородицкій уѣздъ	—	—	—	—	1929	36	—	—	—	—	—	—	—	—	—	—	—	—	480	31	2409	67	
Ефремовъ	—	—	—	—	—	—	—	—	—	—	—	—	—	1397	56	—	—	—	—	8642	—	10039	56
Ефремовскій уѣздъ	72315	82	10289	86	45591	85	—	—	—	—	—	—	283586	4	—	2617	95	161601	3	576002	55		
Новосиль	—	—	—	—	—	—	—	—	—	—	—	—	—	380	37	—	—	—	—	1042	20	1422	57
Новосильскій уѣздъ	131140	28	20451	92	40273	88	—	—	—	—	—	—	329838	54	—	4558	7	141169	80	667432	49		
Чернь	—	—	—	—	—	—	—	—	—	—	—	—	—	116	85	—	—	—	—	1516	7	1632	92
Чернскій уѣздъ .	1567	2	83	54	19569	64	—	—	—	—	—	—	29107	89	—	2111	69	—	—	706	69	53146	47
Крапивна	—	—	—	—	—	—	—	—	—	—	—	—	—	68	76	—	—	—	—	796	69	865	45
Крапивенскій уѣздъ	—	—	—	—	7070	99	—	—	—	—	—	—	31075	88	—	—	—	—	440	8	38586	95	
Одоевъ	—	—	—	—	—	—	—	—	—	—	—	—	—	1750	74	—	—	—	—	940	64	2691	38
Одоевскій уѣздъ .	—	—	—	—	2797	82	—	—	—	—	—	—	12463	34	—	4	1	—	—	1579	79	16844	96
Бѣлевъ	—	—	—	—	—	—	—	—	—	—	—	—	—	—	—	—	—	—	611	—	611	—	
Бѣлевскій уѣздъ .	—	—	—	—	920	17	—	—	—	—	—	—	—	—	—	—	—	—	242	93	1163	10	
ИТОГО	207336	56	31832	81	158983	69	—	—	—	—	—	—	1095250	95	7931	72	16510	36	388325	28	1906171	37	

ВѢДОМОСТЬ

о земскихъ сборахъ по рубрикамъ обложенія за 1887 годъ.

Названіе уѣздовъ.	Земскихъ сборовъ съ земель.			Сборъ съ торговыхъ и фабричныхъ за- веденій.			Сборъ съ свидѣ- тельствъ и патентовъ.			В с е г о .		Слѣдательно приходится госу- дарственныхъ сборовъ по отно- шенію къ зем- скимъ.
	Руб.	Коп.	‰	Руб.	Коп.	‰	Руб.	Коп.	‰	Руб.	Коп.	
1. Тульскій . . .	37118	25	40,3	24019	8	26,1	31000	—	33,6	92137	33	49,0
2. Алексинскій . . .	21961	52	74,0	3790	—	12,8	3922	85	13,2	29674	37	42,1
3. Каширскій . . .	35440	1	72,9	8688	21	18,0	4443	73	9,1	48571	95	35,3
4. Веневскій . . .	39289	5	77,0	6556	51	12,9	5155	—	10,1	51000	56	59,5
5. Богородицкій . . .	60013	67	85,4	4365	20	6,2	5920	85	8,4	70299	72	38,2
6. Епифанскій . . .	50660	95 ^{1/2}	85,1	5456	55	9,2	3392	87 ^{1/2}	5,7	59510	38	70,4
7. Ефремовскій . . .	81485	56	85,9	7523	37	7,9	5904	35	6,2	94913	28	81,9
8. Новосильскій . . .	51147	28	78,3	10661	66	16,3	3541	10	5,4	65350	4	103,5
9. Чернскій . . .	40338	34 ^{3/4}	82,0	5496	84	11,2	3376	94	6,8	49212	12 ^{3/4}	102,8
10. Крапивенскій . . .	32821	34	66,0	12304	57	24,8	4564	95	9,2	49690	86	85,2
11. Одоевскій . . .	39816	14	86,5	3466	48	7,7	2626	70	5,8	45909	32	49,5
12. Бѣлевскій . . .	32575	53 ^{1/2}	72,4	6494	63 ^{1/2}	13,2	5953	5	14,3	45023	22	45,2
Итого .	522667	65 ^{3/4}	74,5	98823	10 ^{1/2}	14,1	79802	39 ^{1/2}	11,4	701293	15 ^{3/4}	65,7

ВѢДОМОСТЬ

о назначенныхъ по смѣтамъ расходахъ на губернскія и уѣздныя земскія потребности по Тульской губерніи за 1887 годъ.

№	ПРЕДМЕТЫ РАСХОДОВЪ.	По губернской смѣтѣ.		П О У Ъ З Д Н Ы М Ъ С М Ъ Т А М Ъ.																				ВСЕГО.					
				Тульского уѣзда.		Алексинскаго уѣзда.		Каширскаго уѣзда.		Веневскаго уѣзда.		Богородицкаго уѣзда.		Елифанскаго уѣзда.		Ефремовскаго уѣзда.		Новосильскаго уѣзда.		Черискаго уѣзда.		Крапивенскаго уѣзда.				Одоевскаго уѣзда.		Бѣлевскаго уѣзда.	
				Руб.	К.	Руб.	К.	Руб.	К.	Руб.	К.	Руб.	К.	Руб.	К.	Руб.	К.	Руб.	К.	Руб.	К.	Руб.	К.			Руб.	К.	Руб.	К.
1	Дорожная повинность	2072	50	3010	50	1000	—	1265	—	4500	—	2825	—	2745	—	5750	—	3200	—	1500	—	3938	58	1300	—	2400	—	35506	58
2	Содержаніе мѣстнаго гражданскаго управленія	16771	34	8498	—	2905	70	5461	80	3330	70	7018	70	4069	70	4694	29	4538	85	4614	50	4085	40	2825	70	2897	85	71712	53
3	Содержаніе мировыхъ по крестьянскимъ дѣламъ учреждений	5075	—	3200	—	2680	—	2840	—	3000	—	2800	—	2750	—	2800	—	3000	—	2500	—	2500	—	2500	—	2600	—	38245	—
4	Содержаніе судебныхъ мировыхъ учреждений	—	—	17475	80	7620	—	6976	80	8540	—	9311	—	7470	—	11785	—	10530	—	8960	—	8364	—	7300	—	10216	—	114548	60
5	Содержаніе земскаго управления	17798	—	9125	—	5174	—	5586	—	6920	—	6875	—	5600	—	7417	—	6720	—	5650	—	5130	—	4690	—	5700	—	92385	—
6	На народное здравіе	112383	30	14000	—	6016	—	12387	—	14098	—	22093	72	14050	50	27255	63	15116	—	14643	44	12356	—	10250	—	9768	—	284417	59
7	На общественное призрѣніе	11785	69	300	—	300	—	1000	—	76	80	1050	—	300	—	600	—	100	—	—	—	—	—	100	—	670	—	16282	49
8	На народное образованіе	15928	—	17860	—	2000	—	4550	—	3450	—	9790	—	7000	—	16050	—	10000	—	4108	34	5030	—	1200	—	4780	—	101746	34
9	На другіе опредѣленные въ смѣтахъ предметы	17565	55	1025	—	—	—	1890	—	930	—	1275	—	7886	6	799	80	1100	—	1320	25	1804	—	7079	72	887	36	43562	74
10	На непредвидѣнныя надобности	2059	28	2942	83	273	—	4500	—	2189	15	—	—	500	—	300	—	1500	—	738	78	423	25	511	58	—	—	15937	87
	Итого	201438	66	77437	13	27968	70	46456	60	47034	65	63038	42	52371	26	77451	72	55804	85	44035	31	43631	23	37757	—	39919	21	814344	74

В Ѣ Д О М О С Т Ъ

О ДОХОДАХЪ, ДѢЙСТВИТЕЛЬНО ПОСТУПИВШИХЪ ВЪ

В Ѣ Д О М О С Т Ъ

1887 ГОДУ, ПО ГОРОДАМЪ ТУЛЬСКОЙ ГУБЕРНИИ.

№ по порядку.	НАЗВАНІЕ ГОРОДОВЪ.	Д О Х О Д Ы О Б Ы К Н О																	
		Съ городскихъ недвижимыхъ имуществъ и оброчныхъ статей.		За проходъ и проѣздъ по городскимъ сооружениямъ и за стоянку судовъ.		Одѣлочнаго сбора съ недвижимыхъ имуществъ.		Съ документовъ на право производства торговли и промысловъ.		Съ трактирныхъ заведеній, постоялыхъ дворовъ и съѣстныхъ лавочекъ.		Съ извознаго и перевознаго промысловъ.		Съ лошадей и экипажей, содержимыхъ частными лицами.		Съ собакъ.		Съ засвидѣствованія протеста и представленія ко выдѣланію различныхъ актовъ.	
		Руб.	К.	Руб.	К.	Руб.	К.	Руб.	К.	Руб.	К.	Руб.	К.	Руб.	К.	Руб.	К.	Руб.	К.
1	Тула	25793	65	—	—	38425	11	23266	83	32318	—	2764	50	3545	25	—	—	6916	74
2	Алексинъ	3755	13 ^{1/2}	441	99	147	77 ^{1/2}	1952	2 ^{1/2}	670	—	—	—	—	—	—	—	508	55
3	Кашира	5800	97	—	—	633	82	1595	22	2559	86	—	—	—	—	—	—	209	—
4	Веневъ	7448	35	—	—	251	77	1998	95	2798	72	—	—	—	—	—	—	473	75
5	Елифанъ	3231	55	—	—	430	26	2061	65	2540	—	—	—	—	—	—	—	559	85
6	Богородицкъ	9555	65 ^{1/2}	—	—	382	12	1942	9	1800	—	—	—	—	—	—	—	788	80
7	Ефремовъ	12803	16	—	—	650	—	2927	22	3595	74	72	—	—	—	—	—	2091	60
8	Новосиль	3709	47	—	—	—	—	1031	90	180	50	—	—	—	—	—	—	352	90
9	Чернь	3306	41	—	—	401	59	1319	70	1681	—	—	—	—	—	—	—	297	45
10	Крапивна	5409	4	—	—	—	—	2313	10	950	—	—	—	—	—	—	—	316	—
11	Одоевъ	6765	60	—	—	456	56	1854	61	1527	50	—	—	—	—	—	—	438	45
12	Бѣлевъ	21965	86	1225	—	1500	—	2070	97	5771	—	—	—	—	—	—	—	753	60
Итого		109544	85	1666	99	43279	1/2	44334	26 ^{1/2}	56392	32	2836	50	3545	25	—	—	13706	69

№ по порядку.	НАЗВАНІЕ ГОРОДОВЪ.	В Е Н Н Ы Е										Д О Х О Д Ы Ч Р Е З В Ы Ч А Й Н Ы Е.										И Т О Г О.	ВСЕГО ДОХОДОВЪ								
		За клейменіе мѣръ и вѣсовъ.		Съ аукціонныхъ продажъ движимаго имущества.		Съ привозимыхъ въ городъ и отвозимыхъ изъ него товаровъ.		Мелочные и случайные.		ИЗЪ НЕДОПЛОКЪ.		ИЗЪ ГОРОДСКИХЪ КАПИТАЛОВЪ.		Прибылей отъ городскихъ банковъ.		ОТЪ КАЗНЫ.		ИЗЪ ГОСУДАРСТВЕННОГО ЗЕМСКАГО СБОРА.		ИЗЪ МѢСТНЫХЪ ЗЕМСКИХЪ СБОРОВЪ.				ИЗЪ ДРУГИХЪ ИСТОЧНИКОВЪ.							
		Руб.	К.	Руб.	К.	Руб.	К.	Руб.	К.	Руб.	К.	Руб.	К.	Руб.	К.	Руб.	К.	Руб.	К.	Руб.	К.			Руб.	К.	Руб.	К.				
1	Тула	1584	68	144	86	—	—	505	38	1352	65	—	—	20360	4	—	—	—	—	—	—	—	—	—	13941	—	34301	4	169566	4	
2	Алексинъ	—	—	—	—	—	—	—	—	7475	47 ^{1/2}	1833	91	—	—	—	—	851	26	—	—	—	—	—	—	688	49	3373	66	10849	13 ^{1/2}
3	Кашира	—	—	—	—	—	—	—	—	10798	87	4060	50	—	—	—	—	1838	10	—	—	—	—	—	—	2197	79	8096	39	18895	26
4	Веневъ	—	—	—	—	—	—	210	47	13182	1	—	—	—	—	1364	—	1029	65	—	—	1082	79	215	5	3691	49	16873	50		
5	Елифанъ	—	—	—	—	—	—	—	—	8823	31	—	—	430	33	—	—	—	—	—	—	354	17	1910	96	2695	46	11518	77		
6	Богородицкъ	—	—	—	—	—	—	474	63	14943	29 ^{1/2}	3386	53 ^{1/4}	—	—	—	—	—	—	—	—	200	—	6186	17	9772	70 ^{1/4}	24715	99 ^{3/4}		
7	Ефремовъ	—	—	—	—	—	—	361	42	22501	14	6301	15	—	—	—	—	3607	53	—	—	—	—	3692	5	13600	73	36101	87		
8	Новосиль	—	—	—	—	—	—	1651	24	6926	1	—	—	—	—	200	—	—	—	—	—	—	—	—	—	200	—	7126	1		
9	Чернь	—	—	—	—	—	—	—	—	7006	15	394	88	—	—	1000	—	—	—	—	—	—	—	160	74 ^{1/2}	1555	62 ^{1/2}	8561	77 ^{1/2}		
10	Крапивна	—	—	—	—	—	—	196	83	9184	97	224	50	873	59	—	—	—	—	—	—	310	—	665	—	2073	9	11258	6		
11	Одоевъ	—	—	—	—	—	—	270	75	11313	47	—	—	—	—	—	—	—	—	—	—	—	—	—	—	—	—	11313	47		
12	Бѣлевъ	—	—	—	—	—	—	570	70	33857	13	3554	34	—	—	—	—	—	—	—	—	—	—	—	972	24	4526	58	38383	71	
Итого		1584	68	144	86	—	—	4241	42	281276	83	40115	85 ^{1/4}	1303	92	1564	—	4719	1	3607	53	1946	96	30629	49 ^{1/2}	83886	76 ^{3/4}	365163	59 ^{3/4}		

В Ѣ Д О М О С Т Ъ

О РАСХОДАХЪ ДѢЙСТВИТЕЛЬНО ПРОИЗВЕДЕННЫХЪ ВЪ 1887 ГОДУ, ПО ГОРОДАМЪ ТУЛЬСКОЙ ГУБЕРНИИ.

№ по порядку.	Название городовъ.	П Р Е Д М Е Т Ы Р А																									
		Содержаніе городского общественаго управленія.	Содержаніе городскихъ общественныхъ зданий и памятниковъ.	Уплата суммъ по городскимъ займамъ и обязательствамъ.	Выдача пенсій.	Содержаніе учебныхъ заведеній.	Содержаніе благотворительныхъ заведеній.	Содержаніе другихъ общеносныхъ заведеній.	Пособіе казгъ.	Отправленіе воинскаго постоя и другихъ воинскихъ потребностей.	Отопленіе и освѣщеніе тюрьмы.	Содержаніе городского врача и другихъ лицъ медицинской службы.	Содержаніе чиновъ городской полиціи.	Содержаніе пожарнаго команд.													
		Руб.	К.	Руб.	К.	Руб.	К.	Руб.	К.	Руб.	К.	Руб.	К.	Руб.	К.	Руб.	К.	Руб.	К.								
1	Тула . . .	25204	4	3107	50	3170	74	21	45	2820	—	3334	—	—	—	8440	—	5295	1	4357	51	1254	—	14376	—	20080	49
2	Алексинъ . . .	2639	2	—	—	—	—	—	—	1073	42	178	—	—	—	322	2	456	23	678	65	186	19	576	—	696	—
3	Кашира . . .	3059	59	—	—	—	—	112	59	2748	38	—	—	—	—	333	—	1126	30	1200	—	448	—	1050	—	763	10
4	Веневъ . . .	3445	—	233	98	1364	—	—	—	3501	77	452	—	100	—	686	—	508	99	495	90	1084	—	840	—	1000	18
5	Елпфанъ . . .	1812	97	40	—	—	—	—	—	2310	—	—	—	—	—	371	—	—	—	467	60	398	—	648	—	—	—
6	Богородицкъ . . .	3962	51	563	18	—	—	28	60	2830	27	1357	50	—	—	1095	—	869	91	501	—	668	—	1082	—	—	—
7	Ефремовъ . . .	2972	—	2798	98	1509	50	88	—	2982	26	1880	—	—	—	5976	83	3090	20	668	13	848	17	1944	—	—	—
8	Новосиль . . .	1259	89	22	20	—	—	170	23	948	50	—	—	—	—	12	—	310	80	76	65	190	26	—	—	—	—
9	Чернь . . .	1176	75	616	50	—	—	—	—	1784	48	—	—	—	—	171	—	1156	3	1009	77	216	—	432	—	—	—
10	Кранива . . .	2529	24	—	—	—	—	—	—	2345	79	328	—	44	75	704	42	445	44	497	6	360	—	536	—	—	—
11	Одоевъ . . .	2385	84	56	95	1500	—	57	13	625	—	325	—	—	—	373	—	—	—	416	22	241	66	900	—	1436	68
12	Вълевъ . . .	5212	20	3303	18	—	—	68	91	4140	12	3	15	848	38	1417	56	982	10	519	96	320	—	1746	50	—	—
	Итого . . .	55659	5	10742	47	7544	24	646	91	33539	99	8357	45	993	13	19880	83	14241	3/4	10888	45	6214	28	24130	50	23976	45

С Х О Д О В Ъ.														И Т О Г О.		Расходы на предметы, относящіеся къ пользамъ города по неведущія графы.		И Т О Г О.		Всего расходовъ.											
Квартирная довольствія чиновъ полиціи и пожарной команд.	Вещественное довольствіе городской полиційской команды.	Вещественное довольствіе городской пожарной команды.	Пользованіе въ больницахъ чиновъ городскихъ, полиційскихъ и пожарныхъ командъ.	Содержаніе общественнопожарной команды.	Содержаніе помѣщеній для городского общественаго управленія.	Устройство и наемъ помѣщеній для городского полиційскаго управленія, съ отопленіемъ и освѣщеніемъ.	Устройство и наемъ помѣщеній для пожарной команды, съ отопленіемъ и освѣщеніемъ.	Содержаніе и устройство мостовыхъ.	Освѣщеніе города.	И Т О Г О.	По строительной части.	По другимъ городскимъ надобностямъ.	И Т О Г О.	Руб.	К.																
Руб.	К.	Руб.	К.	Руб.	К.	Руб.	К.	Руб.	К.	Руб.	К.	Руб.	К.	Руб.	К.																
2179	64	—	—	—	—	5	25	—	—	1947	49	1610	45	1587	8	9638	22	4918	18	119247	5	5126	45	45034	91	50161	36	169408	41		
60	—	—	—	—	—	—	—	437	49	11	20	—	—	34	90	601	25	1	95	7932	33	281	48	1229	33	1510	81	9443	14		
—	—	—	—	346	54	—	—	—	—	—	—	—	—	50	54	405	61	9	17	11740	82	—	—	5290	64	5290	64	17031	46		
98	—	—	—	—	—	—	—	104	—	89	21	—	—	80	92	62	5	—	—	14146	—	1233	26	911	40	2144	66	16990	56		
96	—	—	—	—	—	—	—	1480	—	324	—	—	—	—	—	700	—	—	—	8677	57	1265	39	1752	89	3018	28	11695	85		
—	—	—	—	—	—	—	—	1795	39	36	56	—	—	—	—	2221	59	183	50	17195	1	1122	65	2724	8	3846	73	21041	74		
200	—	713	19	—	—	—	—	4085	36	168	68	—	—	—	—	348	10	243	84	30517	24	—	—	4233	55	4233	55	34750	79		
129	65	524	—	—	—	—	—	194	7	—	—	—	—	—	—	—	—	46	22	3884	47	—	—	292	58	292	58	4177	5		
—	—	41	—	—	—	—	—	583	13	199	90	60	—	—	—	187	70	—	—	7635	26	—	—	926	51	926	51	8561	77		
72	—	100	—	—	—	—	—	1204	30	185	22	51	60	—	—	552	31	82	89	10040	2	—	—	552	53	552	53	10592	55		
98	—	—	—	—	—	—	—	—	—	181	47	—	—	—	—	8	—	—	—	54	9	8659	4	756	97	526	21	1283	18	9942	22
205	—	—	—	—	—	—	—	3651	98	346	34	—	—	—	—	87	15	2715	9	126	4	25793	66	3660	9	5796	74	9456	83	35250	49
3138	29	1378	19	346	54	—	—	5	25	13537	72	3490	7	1722	5	1848	59	17431	92	5754	88	265468	47	13446	22	69271	37	82717	66	348186	13

У Б З Д Ы.

У Б З Д Ы.	Число волостей.	О В О Л О С Т Н Ы Х Ъ Р А С Х О Д А Х Ъ.														ИТОГО.	
		Число душъ.	Число десятинъ зем- ли по свѣдѣніямъ Казенной Палаты.	Содержаніе волостныхъ правленій, жалованье и разъѣзды должностныхъ лицъ, ремонтъ помѣщій волостныхъ правленій.	Содержаніе почтъ	Содержаніе сотскихъ и десятскихъ, наемъ квартиръ урядникамъ.	Медицинская часть, оспопрививаніе, разъ- ѣзды фельдшеровъ.	Содержаніе до- рогъ, мостовъ и гатей.	Общественное призрѣніе.	Расходы по воин- ской повинности.	Пособіе присяж- нымъ и гласнымъ.	Содержаніе учи- лицъ.	Поддержаніе цер- квей.	Расходы по по- жарной части.	Рубли.	К.	Рубли.
1. Тульскій . .	17	32620	85945	15361 45	258 77	1500 27	70 —	— —	234 24	2272 —	43 21	629 72	— —	— —	— —	20369 66	
2. Алексинскій . .	19	30290	86660	13150 49	402 31	1883 86	— —	— —	29 89	1236 97	89 30	2329 18	— —	— —	— —	19122 —	
3. Каширскій . .	14	29596	81474	14296 39	90 —	373 88	284 —	— —	123 —	39 —	83 72	— —	— —	— —	— —	15289 99	
4. Веневскій . .	26	40281	111368	15999 62	340 70	2335 77	74 77	129 90	33 45	662 92	86 15	1279 72	284 56	17 —	— —	21244 56	
5. Епифанскій . .	35	41336	100867	16526 77	315 —	1580 74	160 —	70 —	24 15	1859 79	113 10	367 10	305 14	488 20	— —	21809 99	
6. Богородицкій . .	29	57059	148871	22056 18	877 21	20 —	417 —	217 75	3 —	773 —	92 70	2014 58	252 40	2526 39	— —	29250 21	
7. Ефремовскій . .	26	55436	190182	22058 35	3393 88	2320 88	1158 68	— —	58 80	1147 65	18 —	75 —	87 —	127 66	— —	30445 90	
8. Новосильскій . .	27	55452	170653	22320 60	5024 28	1761 45	1303 21	231 43	— —	6 —	78 15	1512 81	376 80	— —	— —	32614 73	
9. Чернскій . .	24	38033	110575	13239 1/2	295 30	1916 7	936 83	— —	188 67	1977 14	103 59	212 92	163 70	4 25	— —	19037 48	
10. Крапивенскій . .	22	34764	95011	16320 24 3/4	548 —	1918 74	887 27	26 50	86 16	993 93	21 98	1196 95	1 —	46 47	— —	22047 26	
11. Одоевскій . .	22	28764	92455	13867 17	856 25	1443 86	485 52	10 —	19 20	537 84	5 —	— —	— —	— —	151 45	17376 29	
12. Бѣлевскій . .	18	22948	75717	9755 65 1/2	717 —	829 45	532 77	78 56	36 84	51 98	183 67	727 1	— —	— —	312 87	13225 81	
Итого . .	279	466579	1349778	194951 92 3/4	13118 70	17884 98	6310 6 3/4	764 14	837 40	11558 22 1/2	918 57	10344 99	1470 60	3674 29	— —	261833 89	

У ъ з д ы.	О С Е Л Ь С К И Х ъ Р А С Х О Д А Х ъ																							
	Содержаніе сельскаго управления.		Содержаніе десятскихъ.		Пожарная часть: содержаніе карауловъ, пожарныхъ инструментовъ, прудовъ и колодезь.		Содержаніе пастуховъ, полевыхъ и лѣсныхъ сторожей, паемъ луговъ и пастбищъ, содержаніе быковъ.		Продовольственная часть.		Дорожная и подводная часть.		Общественное призрѣніе.		Поддержаніе церквей.		Содержаніе училищъ.		Расходы по воинской повинности.		Разные расходы.		И Т О Г О.	
	Руб.	К.	Руб.	К.	Руб.	К.	Руб.	К.	Руб.	К.	Руб.	К.	Руб.	К.	Руб.	К.	Руб.	К.	Руб.	К.	Руб.	К.	Руб.	К.
1. Тульскій	13469	1	1339	35	841	24	19060	48	69	4	340	40	209	82	9003	66	2459	32	352	50	77	20	47222	2
2. Алексинскій	13611	19	1668	65 ^{3/4}	330	81	15788	33	1637	84	110	44	—	—	4125	50	1299	89	145	76	—	—	38718	41 ^{3/4}
3. Каширскій	10939	2	1256	96	831	60	11247	50	101	14	583	70	48	—	5477	18	1437	30	58	40	86	16	32066	96
4. Веневскій	10538	74	2004	76	943	72	15583	13	68	—	996	70	202	8	4631	68	1678	76	827	10	1502	22	38976	89
5. Епифанскій	10130	55	501	89	782	92	15105	69	12	—	780	75	114	81	4995	51	2382	78	1021	9	603	77	36431	76
6. Богородицкій	15900	5	3724	32	4397	47	14399	72	151	66	1914	94	248	53	8066	79	4748	28	997	91	1103	75	55653	42
7. Ефремовскій	12417	36 ^{1/2}	690	23	1756	80	23199	54	139	89	3151	71	29	40	5380	32 ^{1/2}	2615	83	806	17	270	—	50457	26
8. Новосильскій	10740	84 ^{1/2}	3336	64 ^{1/2}	973	50	6504	13	125	63	1459	53	188	—	4487	17 ^{1/2}	4904	13 ^{1/2}	325	50	755	95 ^{1/2}	33801	4
9. Чернскій	10111	47	699	8	1430	79	14295	80	10	—	290	85	—	—	3786	75 ^{1/2}	707	80	164	78	—	—	31497	32 ^{1/2}
10. Крапивенскій	4355	87	1570	89	2087	96	12675	20	176	90	542	70	—	—	3826	94 ^{1/2}	4366	58	816	98	78	91	30498	93
11. Одоевскій.	9138	91	1088	33	449	10	7518	7	—	—	631	30	20	—	3208	5	1435	62	200	—	—	—	23689	38
12. Бѣлевскій	6377	88 ^{1/2}	1517	41 ^{3/4}	765	21	8621	6 ^{3/4}	—	—	352	7	30	17	2201	70 ^{3/4}	1857	80	151	—	172	65	22046	97 ^{3/4}
И т о г о .	127730	90 ^{1/2}	19398	53 ^{3/4}	15591	12	163998	65 ^{3/4}	2492	10	11155	9	1090	81	59191	26 ^{3/4}	29894	9 ^{1/2}	5867	19	4650	61 ^{1/2}	441060	38

ВѢДОМОСТЬ

о суммѣ акцизныхъ доходовъ, поступившихъ въ 1887 году сравнительно съ 1886 годомъ.

СТАТЬИ ДОХОДА.	Поступило.				Сравнительно съ 1886 годомъ.			
	Въ 1887 г.		Въ 1886 г.		Болѣе.		Менѣе.	
	Рубли.	Коп.	Рубли.	Коп.	Рубли.	Коп.	Рубли.	Коп.
1) Акциза съ вина и спирта	3890867	70 1/2	3355394	04	535473	66 1/2	—	—
2) Дополнительнаго акциза съ водочныхъ издѣлій	30440	26	27682	63	2757	63	—	—
3) Патентнаго сбора съ питейныхъ заведеній и винокуренныхъ заводовъ	247189	48	263712	—	—	—	16522	52
4) Взысканій за нарушеніе Пит. Уст.	4880	51	3720	83	1159	68	—	—
5) Акциза съ пива и меда	6408	40	5471	80	—	—	936	60
Всего питейнаго дохода	4179786	35 1/2	3655981	30	523805	5 1/2	—	—
6) За патенты на право приготовленія и продажи табаку	21863	—	23362	—	—	—	1499	—
7) Взысканій за наруш. Табачн. Уст.	167	11	443	59	—	—	176	48
Всего табачнаго дохода	22030	11	23705	59	—	—	1675	48
8) Акциза съ сахарнаго песка	164527	57	74987	68	89539	89	—	—
9) Въ возвратъ преміи за вывезенный за границу сахаръ	11613	72	6921	99	4691	73	—	—
10) Пеня за несвоевременный взносъ сахарнаго акциза	589	29	146	94	442	35	—	—
11) Патентнаго сбора съ свекло-сахарныхъ заводовъ	970	—	640	—	330	—	—	—
Всего сахарнаго дохода	177700	58	82696	61	95003	97	—	—
12) Акциза съ сухихъ дрожжей	655	—	845	—	—	—	190	—
Всего акцизныхъ доходовъ	4380172	4 1/2	3763228	50	616943	54 1/2	—	—

ВѢДОМОСТЬ

о числѣ мѣстъ раздробительной продажи напитковъ въ Тульской губер-
ніи въ 1886 и 1887 годахъ.

Наименованіе заведеній.	Открыто въ 1886 году.			Открыто въ 1887 году.			Сравнительно съ 1886 годомъ	
	Въ горо- дахъ.	Въ уѣз- дахъ.	Всего.	Въ горо- дахъ.	Въ уѣз- дахъ.	Всего.	Болѣе.	Менѣе.
Постоянныя заведенія:								
Постоялыхъ дворовъ, гостинницъ и трактир- ныхъ заведеній	263	298	561	264	400	664	103	—
Ренсковыхъ погребовъ	128	92	220	167	163	330	110	—
Буфетовъ	14	33	47	16	30	46	—	1
Винныхъ лавокъ	47	782	829	10	677	687	—	142
Ведерныхъ лавокъ	3	8	11	2	6	8	—	3
Всего заведеній для тор- говли виномъ	455	1213	1668	459	1276	1735	67	—
Пивныхъ лавокъ	32	14	46	26	5	31	—	15
Итого постоянныхъ заве- деній для торговли крѣп- кими напитками	487	1227	1714	485	1281	1766	52	—
Въ томъ числѣ для (Распивочно	277	331	608	280	430	710	102	—
торговли виномъ: (Навыносъ	178	882	1060	179	846	1025	—	35
Итого	455	1213	1668	459	1276	1735	67	—
Временныя заведенія:								
Временныя выставки для торговли виномъ .	1	67	68	35	34	69	1	—
Трактиры на ярмаркахъ	1	—	1	1	—	1	—	—
Временныя выставки для торговли пивомъ .	1	—	1	—	—	—	—	—
Итого временныхъ заве- деній	3	67	70	36	34	70	—	—

ВѢДОМОСТЬ**ПО ИСПОЛНЕНІЮ ВОИНСКОЙ ПОВИННОСТИ.**

1) Подлежало призыву:		
по призывнымъ спискамъ — — — — —		12063
„ дополнительнымъ спискамъ: А) безъ жеребья — — — — —		26
„ „ „ „ „ „ Б) получившихъ отсрочку въ предыду- щія призывы — — — — —		1222
	Итого — — —	13311
2) Исключено изъ призывныхъ списковъ убывшихъ послѣ ихъ составленія		120
Числилось заявившихъ желаніе поступить вольноопредѣляющимися (списокъ В) — — — — —		25
3) Въ числѣ призывныхъ было, имѣвшихъ право на льготу:		
І разряда — — — — —		3377
ІІ разряда — — — — —		2379
ІІІ разряда — — — — —		542
	Итого — — —	6298
Получившихъ отсрочку:		
по имущественному положенію — — — — —		1
на окончаніе образованія — — — — —		37
	Итого — — —	38
Освобожденныхъ отъ жеребья до окончанія курса наукъ (54 ст. Уст.) — — — — —		2
„ „ „ „ службы за поступленіемъ въ духовное званіе (ст. 62 Уст.) — — — — —		8
4) Опредѣленъ возрастъ по наружному виду (137 и 138 ст. Уст.) — — — — —		81
Изъ того же числа дополнительно внесены въ призывные списки — — — — —		66
5) Затѣмъ подлежало вышутію жеребья — — — — —		12007
6) При осмотрѣ и приѣмѣ:		
а) освобождено отъ службы въ войскахъ по недостаточному росту — — — — —		39
по болѣзнямъ и тѣлеснымъ недостаткамъ — — — — —		728
вслѣдствіе одновременнаго призыва къ жеребью двухъ родныхъ братьевъ (ст. 50) — — — — —		4
	Итого — — —	771
б) Назначена отсрочка:		
по невозможности — — — — —		1242
для излѣченія болѣзни — — — — —		12
вслѣдствіе нахожденія подъ судомъ и слѣдствіемъ — — — — —		11
назначено къ переосвидѣтельствованію — — — — —		4
отправлено въ лѣчебныя заведенія для испытанія — — — — —		48
не явилось къ призыву — — — — —		126
	Итого — — —	1443
7) Назначено по разверсткѣ къ поступленію на службу — — — — —		3524
8) Въ то число принято:		
по списку л. А. безъ жеребья (158 ст. Уст.) — — — — —		5
по списку л. Б. получившимъ отсрочку:		
по невозможности — — — — —		280
по имущественному положенію — — — — —		4
до окончанія образованія — — — — —		6
по призывнымъ спискамъ — — — — —		3210
представлено зачетныхъ квитанцій — — — — —		6
	Итого — — —	3521

О числѣ и родѣ преступленій въ

Тульской губерніи за 1887 годъ.

РОДЪ ПРЕСТУПЛЕНІЙ.	Число преступленій.	ВЪ Т О М Ъ											
		Число осужденныхъ.		Дворянъ потомственныхъ.		Дворянъ личныхъ.		Почетныхъ гражданъ и кушцовъ.		Мѣщанъ.			
		МУЖ.	ЖЕН.	МУЖ.	ЖЕН.	МУЖ.	ЖЕН.	МУЖ.	ЖЕН.	МУЖ.	ЖЕН.	МУЖ.	ЖЕН.
1) Отступленіе отъ вѣры и постановленій церкви ст., 184—209	1	1	—	—	—	—	—	—	—	—	—	—	—
2) Святотатство, разрытіе могилъ и ограбленіе мертвыхъ тѣлъ, ст. 219—235	9	8	—	—	—	—	—	—	—	—	—	—	—
3) Сопротивленіе распоряженіямъ правительства и неповиновеніе установленнымъ властямъ, ст. 262—275	4	3	—	—	—	—	—	—	—	—	—	—	—
4) Неуваженіе къ присутственнымъ мѣстамъ и чиновникамъ при отправленіи должности, ст. 276—288	48	50	2	1	—	—	—	2	—	2	2	—	—
5) Взломъ тюремъ, уводъ и побѣгъ находящихся подъ стражей или надзоромъ, ст. 308—317	6	6	—	—	—	—	—	—	—	2	—	—	—
6) Превышеніе и бездѣйствіе власти, ст. 308—350	8	11	—	—	—	—	—	2	—	—	—	—	—
7) Проступки должностныхъ лицъ при храненіи и управленіи ввѣряемаго имъ по службѣ имущества, ст. 351—360	33	25	—	—	—	—	—	—	—	1	—	—	—
8) Подлоги по службѣ, ст. 361—365	4	2	—	—	—	—	—	—	—	—	—	—	—
9) Медленность, нерадѣніе и несоблюденіе порядка въ отправленіи должности, ст. 410—425	2	2	—	—	—	—	—	1	—	1	—	—	—
10) Преступленія и проступки чиновниковъ по особымъ родамъ службы, ст. 426—505	10	8	—	—	—	—	—	—	—	—	—	—	—
11) Нарушенія постановленій о питейномъ сборѣ, ст. 665—717	15	8	2	—	—	—	—	—	—	1	1	—	—
12) Нарушеніе общественнаго спокойствія, порядка и ограждающихъ оныхъ постановленій, ст. 922—992	10	8	3	—	—	—	—	1	—	—	1	—	—
13) Нарушенія постановленій ограждающихъ общественную нравственность, ст. 993—1003	2	1	1	—	—	—	—	—	—	—	—	—	—
14) Нарушеніе правилъ для сохраненія путей сообщенія, ст. 1078—1097	1	—	1	—	—	—	—	—	—	—	—	—	—
15) Смѣртоубійство, ст. 1449—1496	35	26	13	1	—	—	—	—	1	2	—	—	—
16) Нанесенія увѣчья, ранъ и другихъ поврежденій здоровью, ст. 1477—1498	73	72	5	1	—	—	—	1	—	5	1	—	—
17) Оскорбленіе чести и цѣломудрія женщинъ, личныя обиды ст. 1523—1539	13	8	1	—	—	—	—	—	—	1	—	—	—
18) Преступленія противъ брачнаго союза, ст. 1549—1585	1	1	1	—	—	—	—	—	—	—	—	—	—
19) Насильственное завладѣніе чужимъ недвижимымъ имуществомъ или скотомъ и истребленіе граничныхъ межъ и знаковъ, ст. 1601—1605	1	10	—	—	—	—	—	—	—	—	—	—	—
20) Истребленіе и поврежденіе чужаго имущества подлогомъ или другимъ образомъ, ст. 1606—1625	24	18	—	—	—	—	—	—	—	2	—	—	—
21) Похищеніе чужаго имущества ст. 1626—1676													
а) Разбой, ст. 1627—1636	1	1	—	—	—	—	—	—	—	—	—	—	—
б) Грабежь, ст. 1637—1643	19	13	—	—	—	—	—	—	—	2	—	—	—
в) Кража, ст. 1644—1664	149	165	12	2	—	—	—	6	—	23	1	—	—
г) Мошенничество, ст. 1665—1676	4	2	—	—	—	—	—	—	—	2	—	—	—
Итого	473	449	41	5	—	—	—	13	1	44	6	—	—

Ч И С Л О .	В О З Р А С Т Ъ П Р Е С Т У П Н И К О В Ъ .																			
	Крестьянъ.		Военнаго сословія.		Другихъ сословія.		Ниже 17.		17—20.		21—30.		31—40.		41—50.		51—60.		Свыше 60.	
	МУЖ.	ЖЕН.	МУЖ.	ЖЕН.	МУЖ.	ЖЕН.	МУЖ.	ЖЕН.	МУЖ.	ЖЕН.	МУЖ.	ЖЕН.	МУЖ.	ЖЕН.	МУЖ.	ЖЕН.	МУЖ.	ЖЕН.	МУЖ.	Ж.
1	—	—	—	—	—	—	—	—	—	—	1	—	—	—	—	—	—	—	—	—
6	—	—	—	2	—	—	—	—	—	—	2	—	4	—	1	—	—	1	—	—
3	—	—	—	—	—	—	—	—	—	—	—	—	1	—	2	—	—	—	—	—
45	—	—	—	—	—	—	—	—	—	—	26	2	10	—	10	—	—	3	—	1
—	—	—	—	4	—	—	—	—	—	—	—	—	—	—	6	—	—	—	—	—
9	—	—	—	—	—	—	—	—	—	—	—	—	—	—	5	—	—	6	—	—
24	—	—	—	—	—	—	—	—	—	—	10	—	8	—	—	—	—	—	—	—
2	—	—	—	—	—	—	—	—	—	—	2	—	—	—	—	—	—	—	—	—
8	—	—	—	—	—	—	—	—	—	—	—	—	—	—	4	—	—	—	—	—
7	1	—	—	—	—	—	—	—	—	—	2	1	1	—	—	—	1	5	—	—
4	2	—	—	3	—	—	—	—	—	—	4	3	—	—	4	—	—	—	—	—
1	1	—	—	—	—	—	—	—	—	—	1	—	—	—	—	—	—	—	—	—
—	1	—	—	—	—	—	—	—	—	—	—	—	—	—	1	—	—	—	—	—
21	12	—	—	2	—	—	—	1	—	—	2	20	9	6	—	—	—	—	—	1
65	4	—	—	—	—	—	—	—	—	2	—	—	61	5	—	—	—	—	9	—
7	1	—	—	—	—	—	—	—	—	1	—	—	7	1	—	—	—	—	—	—
1	1	—	—	—	—	—	—	—	—	—	—	1	1	—	—	—	—	—	—	—
10	—	—	—	—	—	—	—	—	—	—	—	—	9	—	—	—	—	—	—	—
16	—	—	—	—	—	—	—	—	—	—	—	—	16	—	—	—	—	—	—	—
—	—	—	—	—	—	—	—	—	—	—	—	—	—	—	—	—	—	—	—	—
11	—	—	—	—	—	—	—	—	—	—	1	—	—	—	—	—	—	—	—	—
131	11	—	—	3	—	—	—	3	—	—	14	1	35	9	95	—	5	—	12	2
—	—	—	—	—	—	—	—	—	—	—	—	—	—	—	2	—	—	—	—	—
372	34	—	—	15	—	—	—	3	1	—	18	2	115	18	222	16	39	1	49	3

О П О Ж А Р А Х Ъ

ВЪ ТУЛЬСКОЙ ГУБЕРНИИ ЗА 1887 ГОДЪ.

Города и уѣзды.	Въ зимніе мѣ- сяцы.			Въ весенніе мѣсяцы			Въ лѣтніе мѣ- сяцы			Въ осенніе мѣсяцы			Всего въ г.			Причина пожаровъ				
	Число пожаровъ.	Число погорѣвшихъ дворовъ.	Сумма убытковъ.	Число пожаровъ.	Число погорѣвшихъ дворовъ.	Сумма убытковъ.	Число пожаровъ.	Число погорѣвшихъ дворовъ.	Сумма убытковъ.	Число пожаровъ.	Число погорѣвшихъ дворовъ.	Сумма убытковъ.	Число пожаровъ.	Число погорѣвшихъ дворовъ.	Сумма убытковъ.	Отъ молніи.	Отъ дурнаго устрой- ства печей и трубъ.	Отъ неосторожности.	Отъ поджога.	Отъ другихъ причинъ.
			Руб.			Руб.			Руб.			Руб.			Руб.					
Г о р о д а :																				
Тула	3	1	225	9	5	48676	9	11	8605	4	2	5775	25	19	63281	—	—	19	5	1
Алексинъ	—	—	—	2	—	225	—	—	—	—	—	—	2	—	225	—	—	2	—	—
Кашира	1	—	—	—	—	—	1	—	70	—	—	—	2	—	70	1	1	—	—	—
Веневъ	1	—	200	—	—	—	1	—	—	—	—	—	2	—	200	—	1	1	—	—
Епифанъ	1	1	150	5	11	20435	1	3	8000	1	—	150	8	15	28735	—	2	5	1	—
Богородицкъ	—	—	—	—	—	—	2	2	750	—	—	—	2	2	750	—	—	2	—	—
Ефремовъ	1	1	410	2	2	1300	1	1	1000	2	2	1405	6	6	4115	—	—	5	—	1
Новосиль	—	—	—	—	—	—	—	—	—	—	—	—	—	—	—	—	—	—	—	—
Чернь	—	—	—	—	—	—	—	—	—	1	1	300	1	1	300	—	—	1	—	—
Крапивна	—	—	—	1	1	15	—	—	—	1	1	60	2	2	75	—	1	1	—	—
Одоевъ	2	2	360	—	—	—	—	—	—	2	—	175	4	2	535	—	—	4	—	—
Бѣлевъ	—	—	—	—	—	—	1	1	75	1	1	270	2	2	345	—	—	2	—	—
У ѣ з д ы :																				
Тульскій	12	21	7402	24	92	46496	40	210	72804	15	37	15560	91	360	142262	3	22	50	11	5
Алексинскій	15	24	17105	15	27	12754	25	67	66743	25	55	28077	80	173	124679	2	9	52	4	13
Каширскій	9	14	3620	31	90	64150	31	83	42120	22	19	9901	93	211	119791	8	50	1	17	17
Веневскій	4	6	2195	39	181	63131	33	248	93955	18	84	27389	94	519	187120	—	18	55	21	—
Епифанскій	8	5	1975	30	137	39556	35	258	80633	20	128	55750	93	528	177914	2	12	57	10	12
Богородицкій	14	27	9202	36	97	30439	59	207	72760	25	61	22106	134	392	144507	1	22	98	13	—
Ефремовскій	27	36	15514	39	148	59569	56	222	100371	54	87	47528	176	493	222982	—	12	111	35	18
Новосильскій	15	15	6927	42	116	45101	44	142	49754	29	72	23999	130	345	125774	2	22	69	20	17
Чернскій	11	13	7266	18	75	50638	38	77	79446	29	42	16551	95	206	153601	2	19	58	13	3
Крапивенскій	13	29	5930	26	175	132688	32	93	34931	22	98	33370	93	395	206919	1	12	64	16	—
Одоевскій	10	9	18754	22	100	18725	33	175	41369	39	55	14644	104	339	93492	2	3	85	13	1
Бѣлевскій	18	22	3860	12	69	16341	23	76	28078	19	22	7240	72	189	55519	1	3	40	14	14
Итого въ городахъ	9	5	1345	19	19	70651	16	18	18500	12	7	8135	56	49	98631	1	5	42	6	2
уѣздахъ	156	221	99750	334	1307	579588	449	1858	762964	317	760	302115	1255	4150	1744560	24	204	740	187	100
Всего въ губерніи	165	226	101095	353	1326	650239	465	1876	781464	329	767	310250	1311	4199	1843191	25	209	782	193	102

ВѢДОМОСТЬ

ПО ЗЕМСКОМУ СТРАХОВАНИЮ.

	1885 Г		1886 Г		1887 Г.	
По обязательному страхованію:						
Дворовъ	159971		165006		164115	
Цѣнность	15759000		14356551		14401021	
По добровольному страхованію:						
Дворовъ	21899		19380		17350	
Цѣнность	7623422		7414663		5834739	
Слѣдовало къ поступленію по обязательному страхованію и по нормальной оцѣнкѣ:						
Недоимки	114841	81	180570	18	373682	61
Оклада	227837	22	379481	40	376894	26
Поступило платежей:						
По нормальной оцѣнкѣ	162108	85	186346	29	368281	14
По, особо возвышенной оцѣнкѣ	82349	73	61737	7	57421	52
По добровольному страхованію	87012	56	79432	64	66187	55
Выдано вознагражденій:						
По нормальной оцѣнкѣ	264106	50	157823	59	197062	75 ³ / ₄
По особо возвышенной оцѣнкѣ	114677		67376		40740	18
По добровольному страхованію	84117		69984		68753	
Стоимость страховаго Управленія	23637	60	26082		29615	

ВѢДОМОСТЬ

О БОЛЬНИЦАХЪ ЗА 1887 ГОДЪ.

	Городскія больницы				Сельскія больницы				Врачебн. персоналъ		Медицинскій персоналъ.			Приходящихъ больныхъ.	Стоимость содержанія одного больнаго въ городскихъ больницахъ въ сутки.	
	Число.	Число кроватей.	Число больныхъ	Число дней.	Число.	Число кроватей.	Число больныхъ.	Число дней.	Докторовъ.	Фельдшеровъ	Докторовъ.	Фельдшеровъ	Акушеровъ.		Руб.	Коп.
Г. Тула	1	430	5985	146457	—	—	—	—	—	—	9	8	1	3200	—	61
Тульскій уѣздъ .	—	—	—	—	1	6	55	1026	4	—	5	5	5	17893	—	—
Алексинск. уѣздъ	1	20	114	1861	—	—	—	—	—	3	2	4	—	8875	1	48
Каширскій уѣздъ	1	20	280	5732	—	—	—	—	1	2	2	2	—	17560	—	91
Веневскій уѣздъ.	1	30	332	7620	—	—	—	—	3	—	5	6	3	27024	—	96
Епифанск. уѣздъ	1	30	605	—	1	8	127	—	—	—	2	3	—	22774	—	73
Богородиц. уѣздъ	1	40	578	11785	2	15	95	4606	1	—	4	8	4	30805	—	70
Ефремовск. уѣздъ	1	44	864	16778	4	32	—	—	—	—	5	11	5	67513	—	72
Новосил. уѣздъ .	1	36	368	—	3	16	—	—	—	—	3	8	2	42909	—	77
Чернскій уѣздъ .	1	35	237	3815	1	10	120	1611	1	—	3	8	4	24305	—	96
Крапивен. уѣздъ	1	40	451	7798	—	—	—	—	3	—	3	5	3	17415	—	51
Г. Одоевъ	1	20	344	—	—	—	—	—	2	—	3	5	3	10841	1	9
Г. Бѣлевъ	1	55	746	13156	—	—	—	—	1	—	2	6	3	14957	—	78
Итого	12	800	10904		12	87			16	5	48	79	33	306068		85

О ЧИСЛѢ УЧЕБНЫХЪ ЗАВЕДЕНІЙ И УЧАЩИХСЯ

ВЪ ТУЛЬСКОЙ ГУБЕРНІИ ЗА 1887 ГОДЪ.

Названіе учебныхъ заведеній.	Въ губернскомъ городѣ.			Въ уѣздныхъ и з штатныхъ городахъ.			Въ уѣздахъ.			Всего по губерніи.																				
	Число учебныхъ заведеній.	Число учащихся.			Число учебныхъ заведеній.	Число учащихся.			Число учебныхъ заведеній.	Число учащихся.			Число учебныхъ заведеній.	Число учащихся.																
		м.	п.	ж.		п.	м.	п.		ж.	п.	м.		п.	ж.	п.	об.	п.												
Университеты и лицей	—	—	—	—	—	—	—	—	—	—	—	—	—	—	—	—	—	—	—	—	—	—	—	—	—					
Гимназія, прогимназія, семинарія, реальное училище, высшія женскія училища	3	1041			2	98			—	—			5	1139					2183											
		—	—	—		—	—	—		—	—	—		—	—	—	—	—		—	—	—	—	—	—	—	—	—	—	
Уѣздныя и приходскія училища	4	949			24	2346			—	—			28	3295					5620											
		—	—	—		—	—	—		—	—	—		—	—	—	—	—		—	—	—	—	—	—	—	—	—	—	
		1	—	32		8	—	600		—	—	—		—	—	—	—	—		—	—	—	—	—	—	—	—	—	—	—
Приюты и сиротскіе дома	8	793 218			9	499 183			—	—			17	1292 401					236											
		—	—	—		—	—	—		—	—	—		—	—	—	—	—		—	—	—	—	—	—	—	—	—	—	—
		1	20	—		—	—	—		—	—	—		—	—	—	—	—		—	—	—	—	—	—	—	—	—	—	—
Училища, пансіон. школы частныхъ лицъ, городовъ и при молитвенныхъ зданіяхъ, иностранныхъ исповѣданій	1	164			—	—			—	—			1	164					236											
		—	—	—		—	—	—		—	—	—		—	—	—	—	—		—	—	—	—	—	—	—	—	—	—	—
		2	16	36		—	—	—		—	—	—		—	—	—	—	—		—	—	—	—	—	—	—	—	—	—	—
При церквахъ и домахъ священно-церковно-служителей	2	14			—	—			—	—			2	14					1560											
		—	—	—		—	—	—		—	—	—		—	—	—	—	—		—	—	—	—	—	—	—	—	—	—	—
		24	732	688		3	67	59		—	—	—		—	—	—	—	—		—	—	—	—	—	—	—	—	—	—	—
При волостныхъ правленіяхъ и сельскія школы разныхъ Министерствъ и частныхъ лицъ	15	200 150			4	82 50			166	6937 454			185	7219 654 7873					25677											
		—	—	—		—	—	—		—	—	—		—	—	—	—	—		—	—	—	—	—	—	—	—	—	—	—
		—	—	—		—	—	—		—	—	—		—	—	—	—	—		—	—	—	—	—	—	—	—	—	—	—
Всего по губерніи	63	3765	2073	52	3092	1151	641	29768	3300	756	36625	6524	43149																	

ВѢДОМОСТЬ

о числѣ учебныхъ заведеній и числѣ учащихся въ Тульской губерніи
по уѣздамъ за 1887 годъ.

НАЗВАНІЕ УѢЗДОВЪ.	Въ городахъ.			Въ уѣздахъ.			Итого.		
	Число учеб- ныхъ завед.	Число уча- щихся.		Число учеб- ныхъ завед.	Число уча- щихся.		Число учеб- ныхъ завед.	Число уча- щихся.	
		Маль- чиковъ	Дѣво- чекъ.		Маль- чиковъ	Дѣво- чекъ.		Маль- чиковъ	Дѣво- чекъ.
1. Тульскій	63	3765	2073	37	1787	275	100	5552	2348
2. Алексинскій	4	154	89	25	2094	341	29	2248	430
3. Каширскій	2	200	20	31	1211	238	33	1411	258
4. Веневскій	3	230	50	32	1673	340	35	1903	390
5. Епифанскій	4	360	60	56	2035	335	60	2395	395
6. Ефремовскій	6	587	275	99	4246	679	105	4833	954
7. Богородицкій	3	322	220	81	3813	164	84	4135	384
8. Новосильскій	4	330	65	70	3212	343	74	3542	408
9. Чернскій	4	219	44	58	4209	153	62	4428	197
10. Крапивенскій	3	225	88	46	2041	125	49	2266	213
11. Одоевскій	3	210	42	61	1167	180	64	1377	222
12. Бѣлевскій	16	255	198	45	2280	127	61	2535	325
Итого	115	6857	3224	641	29768	3300	756	36625	6524

	В Ъ Г О Р О Д Ъ .				В Ъ У Ъ З Д Ъ .			
	Одно училище при- ходится на жите- лей.	На одно училище приходится число учащихся.	Отношеніе учени- ковъ къ мужскому населенію.	Отношеніе ученицъ къ женскому насе- ленію.	Одно училище при- ходится на жите- лей.	На одно училище приходится число учащихся.	Отношеніе учени- ковъ къ мужскому населенію.	Отношеніе ученицъ къ женскому насе- ленію.
1) Тульскій	1017	93	10,8	7,1	2685	56	3,6	0,5
2) Алексинскій	1385	61	5,5	3,3	3386	97	5,0	0,8
3) Каширскій	2472	110	8,3	0,8	2415	46	3,3	0,6
4) Веневскій	1162	93	12,8	2,9	3658	62	2,8	0,6
5) Епифанскій	975	105	18,0	3,2	2119	43	3,3	0,6
6) Богородицкій	2652	181	8,1	5,6	1938	49	4,9	0,2
7) Ефремовскій	1642	144	12,2	5,4	1554	50	5,5	0,9
8) Новосильскій	1159	99	15,0	2,7	1967	51	4,8	0,5
9) Чернскій	660	66	15,6	3,5	1810	77	7,6	0,3
10) Крапивенскій	589	104	23,7	11,0	2170	47	4,1	0,3
11) Одоевскій	1756	84	7,9	1,6	1597	22	2,4	0,4
12) Бѣлевскій	597	28	5,2	4,2	1649	53	6,2	0,4
По губерніи	1076	88	10,5	5,5	2053	52	4,5	0,5

С В Ѣ Д Ѣ Н І Е

О ДВИЖЕНИИ КРЕСТЬЯНСКАГО ДѢЛА ВЪ ТУЛЬСКОЙ ГУБЕРНИИ ВЪ 1887 ГОДУ.

НАЗВАНІЕ УѢЗ- ДОВЪ.	Волости.	Количество сельскихъ обществъ и крестьянъ перешедшихъ въ раз- рядъ крест. собствен.		Число обществъ и крестьянъ оставшихся при общинномъ земле- владѣніи.		Подѣлили свои земли въ частную собственность.		Количество земель находящихся въ общинной и частной собствен- ности крестьянъ и безсрочномъ ихъ пользованіи.						ИТОГО.	
		Обществъ.	Крестьянъ.	Обществъ.	Крестьянъ.	Обществъ.	Крестьянъ.	Въ общинной собствен- ности.		Въ личномъ подворномъ пользованіи въ томъ числѣ.					
								Десят.	Саж.	Въ частной собственности по выкупу на основаніи 165 ст. полож. о выкупѣ.		Въ подворномъ пользо- ваніи.			
		Десят.	Саж.	Десят.	Саж.	Десят.	Саж.			Десят.	Саж.				
1. Тульскій . . .	17	308	24396	308	24396	—	—	58674	2160 ⁶ / ₁₀	505	2081 ⁴ / ₁₀	—	—	59180	1842
2. Алексинскій . . .	19	316	25174	315	25127	1	47	63974	1613 ¹⁸ / ₁₀₀	998	882 ⁸² / ₁₀₀	148	821	65120	3317
3. Каширскій . . .	14	311	26072	310	26002	1	70	73307	558 ⁷⁵ / ₁₀₀	816	710 ²⁵ / ₁₀₀	210	—	74333	1269
4. Веневскій . . .	26	273	30506	248	26289	25	4217	75084	541 ⁵ / ₁₀	199	736 ⁵ / ₁₀	11926	501	87209	1779
5. Епифанскій . . .	35	292	36274	292	36274	—	—	88394	920	2	1800	—	—	88397	320
6. Богородицкій . . .	29	256	50024	248	48782	8	1242	100135	214 ⁵ / ₁₀	23	1581 ⁵ / ₁₀	3103	115	103261	1911
7. Ефремовскій . . .	26	361	34677	289	28325	72	6352	70828	1094 ⁷ / ₁₀	286	1714 ³ / ₁₀	17529	2308	88644	2717
8. Новосильскій . . .	27	214	25338	214	25338	—	—	70931	199 ⁵ / ₁₀	139	55 ⁵ / ₁₀	—	—	71070	255
9. Чернскій . . .	24	386	33852	339	29411	47	4427	85027	2120	235	1349	12843	2398	98107	1067
10. Крапивенскій . . .	22	264	28336	264	28336	—	—	72890	1002	476	2387	—	—	73367	989
11. Одоевскій . . .	22	282	25734	273	24969	9	765	77346	1591 ⁹⁵ / ₁₀₀	384	919 ⁵ / ₁₀₀	2125	1644	79856	1755
12. Бѣлевскій . . .	18	199	18763	196	18601	3	162	56841	930	746	830	486	—	58073	1760
Итого по губерніи . . .	279	3462	359146	3296	341850	166	17296	893436	946 ⁶⁸ / ₁₀₀	4815	647 ³² / ₁₀₀	48373	587	946624	2181
											53188 д.	1234 ⁸² / ₁₀₀ с.			

