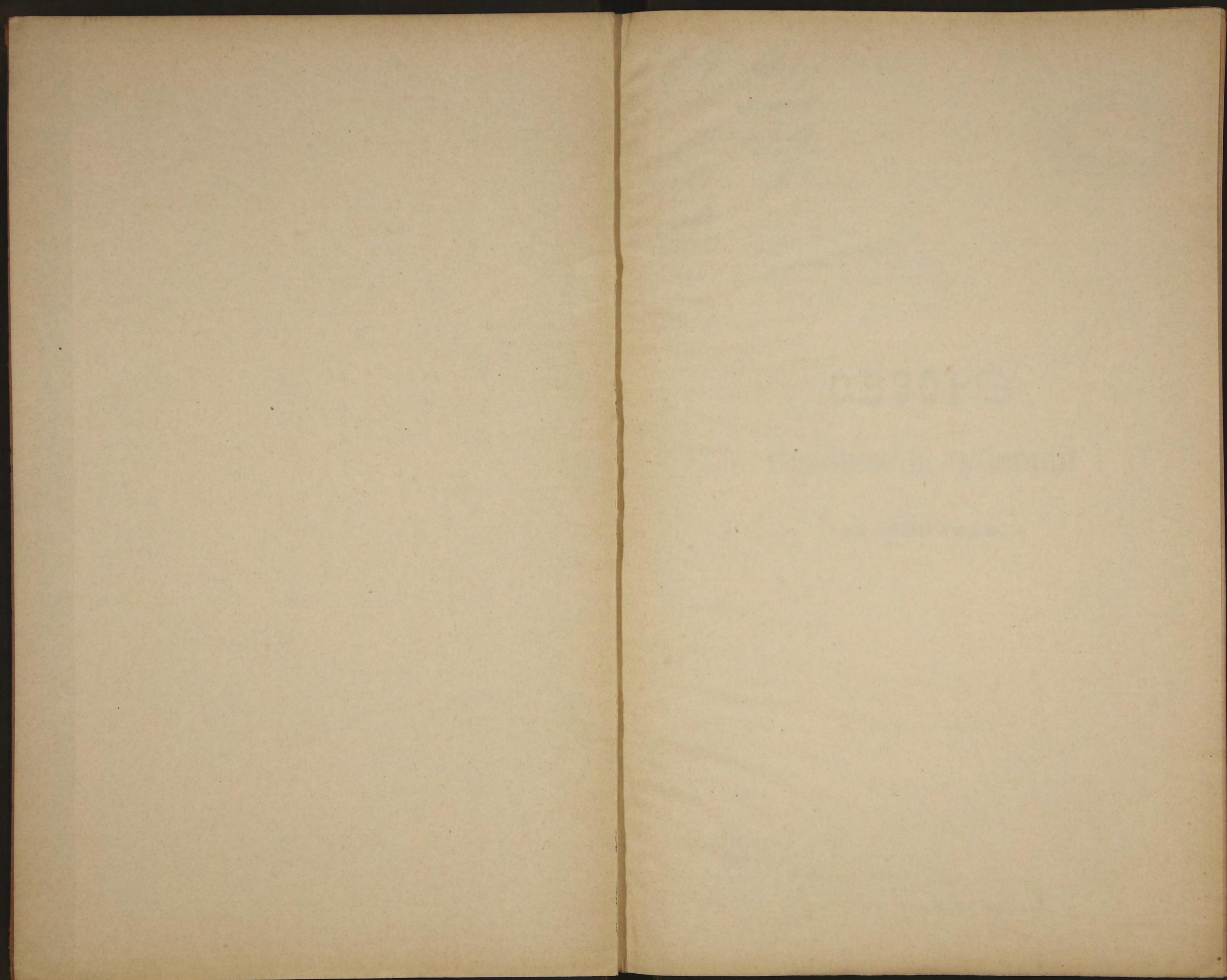


A. 911
29

Обзор
Арменской Царства
1900.



А. 911
29

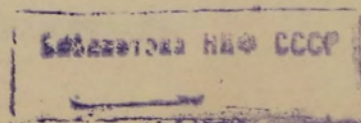
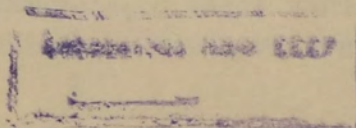


ОБЗОРЪ

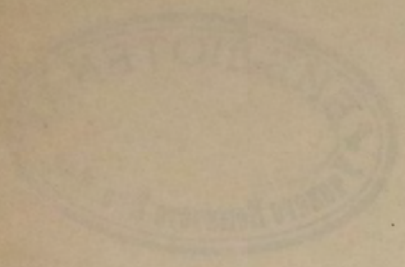
Орловской губерніи

за 1900 годъ.

39



7



Faint handwritten markings in the top right corner.

Faint handwritten markings in the middle right area.

023057

88508

Орловской губернии

в 1900 году.

Faint rectangular stamp or seal at the bottom center.

31

ОГЛАВЛЕНІЕ

статей обзора Орловской губерніи за 1900 г.

I. Естественныя и производительныя силы губерніи и экономическая дѣятельность ея населенія.

	СТРАН.
а) Земледѣліе	1
б) Обезпеченіе народнаго продовольствія	4
в) Промыслы городского и сельскаго населенія	5
г) Фабрики и заводы	6
д) Торговля	—
е) Движеніе населенія	—

II. Подати и повинности.

а) Окладные сборы	7
б) Выкупные платежи	—
в) Земскіе сборы	8
г) Частный сборъ съ дворянскихъ имѣній	—
д) Городскіе доходы и расходы	—
е) Акцизные сборы	—
ж) Военская повинность	9

III. Общественное благоустройство и благочиніе.

а) Казенныя и общественныя зданія	—
б) Дороги, мосты и переправы	10
в) Почты	—
г) Народная нравственность	—
д) Арестанты, тюрьмы и арестантскія роты гражданскаго вѣдомства	11
е) Пожары	—

IV. Народное здравіе и общественное призрѣніе.

а) Врачи	12
б) Больницы	—
в) Эпидеміи	13
г) Насильственныя и случайныя смерти	—
д) Богадѣльни и приюты	—

V. Народное просвѣщеніе.

Учебныя заведенія	14
-----------------------------	----

ПРИЛОЖЕНІА.

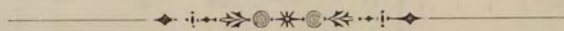
- Вѣдомость о посѣвѣ и урожаѣ.
- Вѣдомость о фабрикахъ и заводахъ.
- Вѣдомость о движеніи населенія.
- Вѣдомость о числѣ жителей.
- Вѣдомость о податяхъ и недоимкахъ.

- Вѣдомость о разсроченныхъ недоимкахъ.
- Вѣдомость о распредѣленіи срочныхъ недоимокъ по городамъ Орловской губерніи.
- Вѣдомость о распредѣленіи срочныхъ недоимокъ по уѣздамъ Орловской губерніи.
- Вѣдомость о числѣ и родѣ преступленій по уголовнымъ дѣламъ, производившимся въ Округѣ Орловскаго Окружнаго Суда.
- Вѣдомость о числѣ и родѣ преступленій по Елецкому и Ливенскому уѣздамъ.
- Вѣдомость о числѣ и родѣ преступленій по дѣламъ, производившимся у Уѣздныхъ Членовъ Окружныхъ Судовъ.
- Вѣдомость о числѣ и родѣ преступленій по дѣламъ, производившимся у Городскихъ Судей Округа Орловскаго Окружнаго Суда.
- Вѣдомость о числѣ и родѣ преступленій по дѣламъ, производившимся у Городскихъ Судей г. г. Ельца и Ливень.
- Вѣдомость о числѣ и родѣ преступленій по дѣламъ, производившимся у Земскихъ Начальниковъ.
- Вѣдомость о пожарахъ.
- Вѣдомость о насильственныхъ и случайныхъ смертяхъ.
- Вѣдомость о числѣ учебныхъ заведеній.
- Вѣдомость объ уѣздныхъ земскихъ сборахъ.
- Вѣдомость о поступленіи суммъ частнаго сбора съ дворянскихъ имѣній.
- Вѣдомость о доходахъ и расходахъ городовъ Орловской губерніи.
- Вѣдомость о градобитіяхъ.
-

ОБЗОРЪ

ОРЛОВСКОЙ ГУБЕРНІИ

за 1900 годъ.



I. Естественныя и производительныя силы губерніи и экономическая дѣятельность ея населенія.

1. Земледѣліе.

Урожай озимыхъ хлѣбовъ въ 1900 г. былъ въ Орловской губерніи повсемѣстно хорошій, а въ нѣкоторыхъ уѣздахъ лишь удовлетворительный. Яровые хлѣба лишь въ нѣкоторыхъ уѣздахъ были не совѣмъ хороши.

Посѣвъ озимыхъ хлѣбовъ начался повсемѣстно въ губерніи съ первыхъ чиселъ Августа 1899 г. и продолжался до половины Сентября, а въ нѣкоторыхъ уѣздахъ затянулся до конца Сентября въ виду отсутствія дождей.

Озимы вышли весной изъ подъ снѣга въ хорошемъ видѣ; они задержались было въ ростѣ въ Брянскомъ и Елецкомъ уѣздахъ по случаю холодной погоды, но затѣмъ поправились. Къ посѣву яровыхъ почти повсемѣстно приступили съ начала Апрѣля мѣсяца и онъ продолжался до конца Мая и лишь въ Брянскомъ и Трубчевскомъ уѣздахъ онъ затянулся до Юня. Уборка хлѣбовъ и сѣна произведена при благопріятныхъ условіяхъ. Урожай озимыхъ хлѣбовъ повсемѣстно былъ удовлетворительный. Яровые же по губерніи были менѣе удовлетворительны. Исключеніе представляетъ Трубчевскій уѣздъ, въ которомъ урожай ржи былъ ниже средняго, яровые же вовсе неудовлетворительны за исключеніемъ проса.

Въ общемъ по губерніи урожай озимыхъ и травъ былъ хорошій.

Въ отчетномъ году крестьянское населеніе ни въ продовольствіи, ни въ сѣменахъ и ни въ кормѣ для скота не нуждалось. Скотъ вышелъ въ поле въ удовлетворительномъ видѣ. Въ Трубчевскомъ уѣздѣ населенію была

оказана помощь въ продовольствіи и то въ незначи-
тельной степени, такъ какъ всего выдано было 708
четв. хлѣба и кромѣ того на обмененіе: конопля 125
пуд. и озимыхъ осенью 1899 г. 2345 пуд.

Слѣдующая таблица показываетъ процентное отно-
шеніе полученнаго количества хлѣбовъ по сравненію
съ высѣяннымъ зерномъ.

У ѢЗДЫ.	Рожь.	Озимая пшеница.	Овесь.	Греча.	Просо.	Конопля.	Картофель
Орловскій	5	6 ¹ / ₂	4	2	16 ¹ / ₂	1 ¹ / ₂	4
Сѣвскій	5 ¹ / ₂	2 ² / ₃	4	2	20	3	7
Елецкій	11	10	3	3	6	2	2
Брянскій	3	—	3	2	—	3	6
Ливенскій	9	9 ¹ / ₂	3	2 ¹ / ₂	12	2 ¹ / ₂	3 ¹ / ₂
Трубчевскій	3 ¹ / ₄	—	3 ¹ / ₄	0,8	8 ¹ / ₂	2 ¹ / ₄	4 ³ / ₄
Мценскій	7	10	5	3	21	3	6
Карачевскій	3 ¹ / ₂	3	1 ¹ / ₂	3	2 ¹ / ₂	2 ¹ / ₂	3 ¹ / ₂
Болховской	7	8	3 ¹ / ₂	2	18	3	4
Кромской	4 ¹ / ₂	6	3 ¹ / ₂	1	11	—	5
Дмитровскій	4	8	3 ¹ / ₂	1 ¹ / ₂	11	2	5 ¹ / ₂
Малоарханг. . . .	5	8	2 ¹ / ₄	1 ³ / ₄	14	1 ³ / ₄	4

Въ отчетномъ году посеяно было хлѣбовъ: озимыхъ
739.444 ч. и яровыхъ 1.629.236¹/₂ ч., въ томъ числѣ
картофеля 520605 ч.; собрано же озимыхъ 5.040219³/₄
чет. и яровыхъ 5.453.587 ч., въ томъ числѣ картофеля
1.966.821 ч.

Кромѣ означенныхъ хлѣбовъ, въ Сѣвскомъ уѣздѣ
сѣется: свекловица, которой получено 60—70 берк.
съ десятины.

Цѣны на хлѣбъ по Орловской губерніи въ теченіи
отчетнаго года колебались и на главные хлѣба они стояли
слѣдующія: рожь отъ 40 к. до 63 к. за пудъ, овесь отъ
41 до 53 коп. за пудъ и пшеница отъ 80 до 1 руб.
20 коп. за пудъ.

Цѣны на рабочія руки колебались, но вообще были
высоки.

Скота всего по губерніи въ отчетномъ году было
1.916.947 головъ, изъ нихъ: лошадей 448619, рогатаго
скота 306619, овецъ простыхъ 963849, овецъ тонко-
рунныхъ 2991, свиней 191025 и козъ 4345 головъ.

Урожай травъ въ Орловской губерніи за 1900 годъ вообще былъ удовлетворительный и по уѣздамъ распредѣлялся такъ:

У ѣ з д ы.	На 1 десятъ заливныхъ луговъ.	На 1 десятъ суходольи.	Степныхъ.	Лѣсн.	Болот.
Орловскій . . .	150	80	40		
Сѣвскій	80—125	75—100			
Елецкій	150—300	60—200	60—200		
Брянскій	100—250	75—100			
Ливенскій . . .	200—400	100—150			
Трубчевскій . .	110—170	90—120	—	70—100	50—80
Мценскій	200—300	120—150			
Карачевскій . .	120—150	50—125			
Болховской . . .	200—300	170—250			
Кромской	до 250 п.	до 150 п.	до 120 п.		
Дмитровскій . .	100—200	50—120			
Малоарханг. . .	175—200	120—150			

Главный предметъ отпускной торговли составляютъ хлѣбъ и корнеплоды, которые идутъ на внутренніе и заграничные рынки.

Для облегченія земледѣльческому населенію пріобрѣтенія сельско-хозяйственныхъ орудій устроены въ Брянскомъ и Сѣвскомъ уѣздахъ склады, которые въ 1900 г. продали орудій на сумму 8151 р. Болховское земство выписываетъ непосредственно изъ заводовъ сельскія орудія и продаетъ по дешевой цѣнѣ. Кромѣ того, при Губернской Земской Управѣ находится складъ орудій, оборотъ котораго ежегодно увеличивается. Въ Сѣвскомъ уѣздѣ имѣется Общество Взаимнаго кредита, въ которомъ участниками состоятъ крестьянскія общества на 95913 р. и отдѣльные крестьяне на 21330 р. и лица другихъ сословій на 91325 р.

Въ вѣдѣніи Министерства Земледѣлія и Государственныхъ Имуществъ въ Орловской губерніи всего лѣсовъ было: лѣсныхъ дачъ 307953,29 дес., въ томъ числѣ 68 казенныхъ дачъ на 296561,19 дес., казенно-крестьянскихъ 1 дача на 191,25 д. общихъ 7 дачъ на 11161,75 д. и спорныхъ 1 дача на 39,1 дес. Дохода съ лѣсовъ въ 1900 г. получено было: отъ продажи лѣса 810162 р. 69 коп. и отъ побочныхъ пользованій за отпускомъ лѣса изъ общихъ дачъ 5856 руб. 89 коп., всего 816019 руб. 58 коп. По казеннымъ оброчнымъ статьямъ лѣснаго и хозяйственнаго вѣдомствъ получено лѣснаго дохода по 17595,2¹/_{д.} 38316 р. 9 к., и неземельныхъ 3191 р. 89 коп., всего 41507 р. 98 к.; по хозяйственному вѣдомству: земельныхъ по 4295,2 д. 14574 р. 65 к. и неземельныхъ 227 р. 75 к.

За нарушеніе Лѣснаго устава въ отчетномъ году по Орловской губерніи взыскано по таксѣ 6524 р. 54 к.

Лѣсъ въ казенныхъ дачахъ продавался съ торговъ, а нѣкоторая часть, предназначенная для крестьянъ, продавалась имъ безъ торговъ хозяйственнымъ способомъ, на основаніи существующихъ правилъ.

Въ Орловскомъ Отдѣленіи Государственнаго Земельнаго Банка въ 1900 г. предъявлено было къ залогу дворянскихъ имѣній 37, въ 14594 десят. земли, подъ

На случай могущей быть нужды Губернское Земство ассигновало на обменение и продовольствие въ 1900 г. кредитъ въ 30000 р.

Въ 1900 г. по страхованію отъ огня строеній слѣдовало поступить: недоимки прежнихъ лѣтъ 324124 р. 37¹/₂ к., оклада по обязательному страхованію 322739 р. 24 к. и преміи по добровольному страхованію 217749 р. 71 к., итого 864613 р. 32¹/₂ к. Въ теченіе года поступило: недоимки прежнихъ лѣтъ 45748 руб. 64¹/₂ коп., оклада по обязательному страхованію 261353 р. 41¹/₂ к. и преміи по добровольному страхованію 217749 руб. 71 к., итого 524851 руб. 77 к. Къ 1 Января 1901 г. осталось недоимки прежнихъ лѣтъ 278375 р. 73 коп. и оклада по обязательному страхованію 61385 р. 82¹/₂ к., итого 339761 р. 55¹/₂ к. Въ теченіи 1900 г. ассигновано было вознагражденій за пожарные убытки: по обязательному страхованію 190638 р. 60 к. и добровольному 112087 р. 86 к., итого 302726 р. 46 коп. Въ теченіи года израсходовано было на содержаніе Управленія по страхованію отъ огня строеній по обязательному и добровольному страхованіямъ 88822 р. Къ 1 Января 1901 г. оставалось въ наличности 489092 р. 74¹/₂ к., въ долгахъ 731437 р. 48 к. и въ недоимкѣ 339761 р. 55¹/₂ коп., а всего 1560291 руб. 78 коп. По страхованію скота въ отчетномъ году слѣдовало вступить: недоимки 123120 р. 58 к. и оклада 20000 р., итого 143120 руб. 58 коп. Въ теченіи года поступило и исключено недоимки всего 12457 р. 47 к. Затѣмъ къ 1 Января 1901 г. оставалось недоимки 110663 р. 11 к. Въ 1900 г. ассигновано было вознагражденія за убитый и павшій скотъ: по актамъ 1899 г. 6546 р. 50 к. и по актамъ 1900 года 2824 р. 50 к. На содержаніе Ветеринарнаго Управленія и на ликвидацію по страхованію рогатаго скота въ отчетномъ году израсходовано было 60059 р. 37 к.

3. Промыслы городского и сельскаго населенія.

Промыслы городского населенія Орловской губерніи заключаются въ разныхъ производствахъ по изготовленію предметовъ одежды, домашняго хозяйства и т. п.

Въ отчетномъ году всѣхъ лицъ, занимавшихся этими производствами, насчитывалось 25573. Изъ общаго числа ихъ значится: мастеровъ 11167, рабочихъ 10193 и учениковъ 4213. По городамъ ремесленники распределяются такъ: въ г. Орлѣ 6380, въ г. Ельцѣ 5691, въ г. Мценскѣ 3188, въ г. Болховѣ 2328, въ г. Брянскѣ 2135, въ г. Карачевѣ 2017, въ г. Ливнахъ 970, въ г. Сѣвскѣ 931, въ г. Трубчевскѣ 852, въ г. Дмитровскѣ 460, въ г. Малоархангельскѣ 415 и въ г. Кромахъ 300 ч.

Мѣстные промыслы крестьянскаго населенія служатъ лишь подспорьемъ земледѣлію и соотвѣтственно этому обращены большею частію на удовлетвореніе различныхъ сельско-хозяйственныхъ нуждъ и потребностей деревенскаго быта; они заключаются преимущественно въ слѣдующихъ производствахъ: плотничьемъ, печномъ

штукатурномъ, сапожномъ и др. Изъ всѣхъ промысловыхъ занятій, существующихъ въ Орловской губерніи среди сельскаго населенія, обращаетъ на себя нѣкоторое вниманіе кружевное производство, существующее въ предѣлахъ Елецкаго и Мценскаго уѣздовъ. Производство кружевъ въ послѣднее время стало сильно развиваться, благодаря открытымъ въ названныхъ уѣздахъ школамъ кружевницъ.

4. Фабрики и заводы.

Въ Орловской губерніи въ 1900 г. всѣхъ фабрикъ и заводовъ, въ томъ числѣ мелкихъ заведеній, имѣющихъ характеръ кустарныхъ и ремесленныхъ, находилось въ дѣйствиіи 8889. Сумма производительности всѣхъ фабрикъ и заводовъ въ отчетномъ году простиралась до 29.778.889 р. при 43395 рабочихъ. Изъ всѣхъ фабрикъ и заводовъ по суммѣ производительности первое мѣсто занимаютъ рельсопратные (12507000 р.), мукомольные (2589466 р.), хрустальные и стеклянные (1327500 р.), паровозо-вагонные (1300000 р.), сахароваренные (1200000 р.), винокуренные (1148623 р.), табачные (1145498 руб.), кожевенные (985840 р.), маслобойные (985691 руб.) и лѣсопильные (981387 р.). По числу рабочихъ заводы и фабрики слѣдуютъ въ слѣдующемъ порядкѣ: рельсопратные (10251 ч.), мукомольные (5600 ч.), хрустальные и стеклянные (3819 ч.), маслобойные (3209 ч.), паровозо-вагонные (2310 ч.), пенько и пакле-прядильные (2169 ч.), кирпичные (2100 ч.), пенько-трепальные (1561 ч.), кузнечно-слесарно-механическіе (1513 ч.) и кожевенные (1341 ч.).

5. Торговля.

Въ отчетномъ году было взято: 1) промысловыхъ свидѣтельствъ для торговыхъ предпріятій 5 разряд. 9232 год. и 240 полугодовыхъ на сумму 28438 р.; для промышленныхъ предпріятій 8 разряд. 1842 годовыхъ и 99 полугодовыхъ на сумму 49705 р. 50 к., и для промысловыхъ занятій 7 разряд. 3082 годовыхъ и 691 полугодовыхъ на сумму 22654 р. и 2) сословныхъ купеческихъ свидѣтельствъ—1 гильдіи 24 на сумму 1200 р. и 2-й гильдіи 619 на сумму 12380 руб. Всего выдано было свидѣтельствъ годовыхъ 15009 и полугодовыхъ 3130 на сумму 319327 р.

Въ Орловской губерніи во многихъ уѣздахъ имѣются ярмарки, на которыхъ происходитъ торговля рогатымъ скотомъ, лошадьми, пенькой, хлѣбомъ и проч.

6. Движеніе населенія.

Въ отчетномъ году въ Орловской губерніи заключено было браковъ 21027. Родилось въ теченіи года всего 117156 младенцевъ, изъ нихъ законнорожденныхъ муж. пола 58935 и жен. пола 56468 и незаконнорожденныхъ муж. пола 896 и жен. пола 857. Умерло за то же время 77685, изъ коихъ мужчинъ 39987 и женщинъ 37698.

За годъ населеніе увеличилось на 39471 человекъ, при чемъ наибольшій приростъ былъ по городамъ Орлу—761, Брянску—294 и Ельцу—231 и по уѣздамъ: Ливенскому 6041 ч., Брянскому 4991 ч., Елецкому 4421 ч., Трубчевскому 3259 ч., Малоархангельскому 3243 ч. и Сѣвскому 3310 ч. Жителей въ Орловской губерніи къ 1 Января 1901 года насчитывалось 2177759, изъ нихъ мужскаго пола 1065456 д. и жен. пола 1112303 д. Въ городахъ насчитывалось всего жителей 237111 ч., изъ нихъ муж. пола 123138 ч. и жен. пола 113973 ч. Города по числу жителей распредѣляются такъ: Орель (72075 ч.), Елецъ (38239 ч.), Брянскъ (24441 ч.), Болховъ (21151 ч.), Ливны (20821 ч.), Карачевъ (15842 ч.), Мценскъ (9390 ч.), Сѣвскъ (9210 ч.), Малоархангельскъ (7917 ч.), Трубчевскъ (7133 ч.), Кромы (5501 ч.) и Дмитровскъ (5391 ч.). По уѣздамъ, не включая городовъ, жителей всего 1940648, которые распредѣляются по уѣздамъ такъ: Ливенскій 291370, Елецкій 261690, Брянскій 197290, Малоархангельскій 178946, Сѣвскій 155566, Орловскій 146460, Трубчевскій 135713, Карачевскій 128857, Болховской 125279, Кромской 110760, Дмитровскій 108232 и Мценскій 100485 жителей.

Число жителей въ губерніи 2177759 чел., по сравненію съ 1899 г., за исключеніемъ умершихъ, населеніе увеличилось на 39471 чел.

II. Подати и повинности.

1. Окладные сборы.

Въ 1900 году подлежало къ поступленію государственнаго поземельнаго налога: недоимокъ 31276 руб. 39 к. и оклада 182000 руб. 44 коп., причислено было недоимокъ 2778 р. 72 к.; въ теченіи года исключено и взыскано: недоимокъ 22923 р. 42 к. и оклада 162863 р. 87 к.; осталось въ недоимкѣ 30268 р. 26 к. Государственнаго налога съ недвижимыхъ городскихъ имуществъ причиталось къ поступленію: недоимокъ 32344 р. 77 к. и оклада 102000 р.; причислено было недоимокъ 1847 руб. 5 коп.; въ теченіи года взыскано недоимки 18968 р. 30 к. и оклада 90882 руб. 99 коп.; осталось въ недоимкѣ къ 1 Января 1901 г. 26340 руб. 53 коп., менѣе противъ 1899 г. на 6004 р. 24 к. Государственнаго квартирнаго налога назначено было на отчетный годъ: недоимки 1401 р. 53 к. и оклада 24935 р.; причислено было недоимки 1084 р. 32 к.; въ теченіи года взыскано всего 25336 р. 75 к.; осталось въ недоимкѣ къ 1 Января 1901 г. 1244 р. 44 к., менѣе сравнительно съ 1899 г. на 157 р. 9 к.

2. Выкупные платежи.

Къ 1 Января 1900 г. недоимокъ выкупныхъ платежей за населеніемъ Орловской губерніи оставалось 8072727 р. 39 к., въ томъ числѣ срочныхъ 4517299 р. 83 к., разсроченныхъ 129400 р. 92 к. и отсроченныхъ

3426026 р. 64 к. Оклада на 1900 г. было исчислено 3134157 р. 85 к.; причислено было недоимокъ 2232010 р. 67 к. и оклада 136 р. 9 к.; исключено было недоимокъ 2233630 р. 91 к. и оклада 16446 р. 85 к. въ теченіи года взыскано: недоимокъ 78720 руб. 5 коп. и оклада 3047652 руб. 81 коп.; къ 1 Января 1901 г. осталось недоимокъ: срочныхъ 2249168 р. 86 к., разсроченныхъ 162280 р. 98 к. и отсроченныхъ 5580937 р. 26 к. По сравненію съ 1899 г., недоимка уменьшилась на 10146 р. 1 к. Большая часть недоимокъ падаетъ на уѣзды: Ливенскій 919308 р. 22 к., Орловскій 306330 р. 79 коп., Малоархангельскій 231616 р. 13 к. и Мценскій 220519 р. 21 к.; меньшая часть недоимки лежитъ на населеніи уѣздовъ Сѣвскаго 1073 р. 59 к. и Трубчевскаго 35765 р.

3. Земскіе сборы.

Губернскаго земскаго сбора къ 1 Января 1900 г. оставалось въ недоимкѣ 334554 р. и за отчетный годъ исчислено оклада 240508 р., всего слѣдовало поступить 575062 руб.; поступило въ теченіи года 281724 руб. и осталось къ 1 Января 1901 г. въ недоимкѣ 293338 р., менѣе предъидущаго года на 41216 руб.

Недоимки уѣздныхъ земскихъ сборовъ по губерніи къ началу отчетнаго года состояло 1093680 р. 83³/₄ к. и исчислено было оклада съ причисленіемъ за отчетный годъ 1219352 р. 74 к., всего причиталось къ поступленію 2313033 р. 57 к. Въ теченіе года поступило и исключено 1161586 р. 45 к. и осталось недоимки къ 1 Января 1901 г. 1151447 р. 89³/₄ к., болѣе противъ 1899 г. на 57767 р. 6 к.

На народное образованіе въ отчетномъ году Уѣздными Земствами израсходовано 178933 руб. и Губернскимъ Земствомъ 3500 р.

4. Частный сборъ съ дворянскихъ имѣній.

Частнаго сбора съ дворянскихъ имѣній въ Орловской губерніи причиталось къ поступленію: недоимокъ прежнихъ лѣтъ 90006 р. 2 к. и оклада за 1900 годъ 50893 р. 96 к., всего 140899 руб. 98 коп. Въ теченіи года поступило и исключено 58007 р. 96 к. и осталось въ недоимкѣ къ 1901 г. 82892 р. 2 к.

5. Городскіе доходы и расходы.

Въ отчетномъ году по всеѣмъ городамъ Орловской губерніи поступило дохода 1171667 р. 56¹/₂ к.; въ теченіи года израсходовано было 1168752 руб. 22 коп. Остатокъ получился въ девяти городахъ, а передержка оказалась по г. Брянску. Наибольшія поступленія и расходы были по городамъ: Орлу, Ельцу, Брянску и Ливнамъ.

6. Акцизные сборы.

Въ 1900 г. мѣсть продажи питей въ Орловской губерніи было открыто 2096, на 35 заведеній болѣе

противъ 1899 года. На винокуренныхъ заводахъ перекурено въ спиртъ картофеля 2275148 пудовъ и хлѣбныхъ припасовъ 840117½ пудовъ. Винокурение изъ картофеля (72,8%), по сравненію съ винокурениемъ изъ хлѣбныхъ припасовъ (26,9%), постепенно увеличивается.

Акцизныхъ доходовъ въ 1900 году поступило: А. Питейнаго: 1) акциза съ вина и спирта 6226626 р. 81 к.; 2) съ водокъ, выдѣлываемыхъ изъ спирта, 4814 руб. 63 к.; 3) съ пиво-медо-варенія 45974 р. 50 к.; 4) патентнаго сбора 349612 р. 64 к., и 5) за нарушение устава объ акцизномъ сборѣ 3141 р. 18 к.

Б. Табачнаго: 1) акциза за бандероли 1240554 р. 65 к. и 2) патентнаго сбора за право приготовленія и продажи табаку 45281 р.

Всего акцизнаго сбора за отчетный годъ поступило 7912864 р. 23 к. болѣе противъ 1899 г. на 608394 р. 8 к.

Въ 1900 г. открыто было мѣстъ оптовой и розничной продажи: оптовыхъ складовъ—вина и спирта 55, пива 24 и табаку 4, генекowychъ погребовъ 211, погребовъ русскихъ и виноградныхъ винъ 3, трактировъ и постоянныхъ дворовъ 1068, буфетовъ 67, винныхъ и ведерныхъ лавокъ 109, временныхъ выставокъ 37 и табачныхъ лавокъ 2836. Всѣхъ мѣстъ продажи крепкихъ напитковъ и табаку было въ 1900 г. 4973, болѣе противъ 1899 г. на 51.

7. Военская повинность.

Въ отчетномъ 1900 году къ приему на военную службу по разверсткѣ назначено было 5599 чел., на пополненіе которыхъ состояло по спискамъ 22252 чел.

Въ числѣ внесенныхъ въ призывные списки заключалось: 10303 чел., имѣющихъ льготу по семейному положенію, 16 чел. получили отсрочку по имущественному положенію, 52 чел. для окончанія образованія и освобождены совѣмъ отъ службы 19 человекъ.

При осмотрѣ и приемѣ навобранцевъ признано неспособными къ военной службѣ 1497 и признано годными къ зачисленію въ ратники ополченія 2 разряда 947 чел.

Назначено было отсрочекъ по невозмужалости, для излеченія болѣзней и по другимъ причинамъ 1518 ч. Не явилось къ исполненію призыва 302 чел. Принято въ войска 5598 чел., осталось въ недоборѣ 1 еврей. Зачислено въ ратники ополченія 1 разряда 5209.

III. Общественное благоустройство и благочиніе.

1. Казенныя и общественныя зданія.

Въ отчетномъ году въ предѣлахъ Орловской губерніи, въ г.г. Орлѣ, Ельцѣ, Ливнахъ, Брянскѣ и Дмитровскѣ начата была постройка зданій, предназначаемыхъ для надобности винной монополіи.

Городскими обществами въ теченіи года воздвигнуты были болѣе или менѣе значительныя новыя сооруженія въ слѣдующихъ городахъ: въ г. Орлѣ окончена постройка при существующей богадѣльнѣ отдѣльнаго помѣщенія для немощныхъ и слабосильныхъ, на что израсходовано 21000 рублей; окончены также были постройки двухъ водопроводныхъ зданій и вновь устроены во 2 части города водопроводныя линіи, на что израсходовано 102000 руб.

Въ г. Ельцѣ выстроенъ каменный 2-хъ этажный корпусъ для лавокъ стоимостью въ 11653 р.

2. Дороги, мосты и переправы.

Новыхъ дорогъ и вообще новыхъ значительныхъ дорожныхъ сооруженій въ губерніи въ 1900 году ни земствами, ни городскими обществами устраиваемо не было, а производился лишь ремонтъ существующихъ.

3. Почты.

Къ 1900 году по Орловской губерніи насчитывалось почтово-телеграфныхъ учрежденій 39, изъ нихъ почтово-телеграфныхъ конторъ 14, отдѣленій почтово-телеграфныхъ 6 и почтовыхъ 19; кромѣ того, въ г. Орлѣ имѣется телефонная сѣть. Въ теченіи года открыто было одно почтовое отдѣленіе въ Ливенскомъ уѣздѣ.

По существующимъ въ губерніи почтово-телеграфнымъ учрежденіямъ за годъ поступило доходовъ съ почтовой корреспонденціи 305051 р. съ телеграфной 97575 и по эксплуатаціи телефонныхъ сообщеній 9034, а всего 411660 р.

4. Народная нравственность.

Число осужденныхъ по уголовнымъ дѣламъ въ отчетномъ году по вѣдомству Орловскаго Окружнаго Суда было: по дѣламъ, производившимся въ Окружномъ Судѣ, 863 м. и 83 ж.; по дѣламъ, производившимся у Уѣздныхъ Членовъ Суда, 1202 м., 92 ж. и 5 д. и по дѣламъ, производившимся у Городскихъ Судей, 2002 м., 371 ж. и 37 дѣтей, всего 4067 м., 546 ж. и 42 д. Въ этомъ числѣ было: дворянъ 62 м., 12 ж. и 1 д.; купцовъ и почетныхъ гражданъ 115 м. и 16 ж.; мѣщанъ 1323 м., 250 ж. и 21 д.; крестьянъ 1993 м., 269 ж. и 20 д. и лицъ военнаго сословія 573 м. По вѣдомству Елецкаго Окружнаго Суда (уѣзды Елецкій и Ливенскій) осуждено было: по дѣламъ, производившимся въ Окружномъ Судѣ, 76 м. и 12 ж. и по дѣламъ, производившимся у Городскихъ Судей, 271 м., 26 ж. и 1 д., всего 347 м., 38 ж. и 1 д. Въ этомъ числѣ было: дворянъ 15 м.; купцовъ и почетныхъ гражданъ 29 м. и 2 ж.; мѣщанъ 100 м. и 16 ж.; крестьянъ 184 м., 20 ж. и 1 д. и лицъ военнаго сословія 4 м. и другихъ сословій 15 м.

По уголовнымъ дѣламъ, производившимся въ 1900 г. у Земскихъ Начальниковъ Орловской, губерніи число

осужденныхъ было: 5114 м., 433 ж. и 237 дѣтей. По сословіямъ осужденные распредѣляются такъ: дворянъ 23 м., 12 ж. и 2 д.; купцовъ и почетныхъ гражданъ 81 м., 8 ж. и 2 д.; мѣщанъ 305 м., 77 ж. и 7 д.; крестьянъ 4644 м., 335 ж. и 226 д. и лицъ военнаго сословія 61 муж. и 1 жен.

5. Арестанты, тюрьмы и арестантскія роты гражданскаго вѣдомства.

Къ 1 Января 1900 г. въ Орловской губернской тюрьмѣ содержалось арестантовъ 197, въ теченіи 1900 года поступило 3981, выбыло 3998 и осталось къ 1 Января 1901 года 180 чел.

Въ Орловскомъ исправительномъ арестантскомъ отдѣленіи къ 1-му Января 1900 г. арестантовъ состояло 141, въ теченіи года поступило 384, выбыло 159 и осталось къ 1 Января 1901 г. 366 ч. арестантовъ.

Въ уѣздныхъ тюрьмахъ къ 1 Января 1900 г. состояло 531 арест., въ теченіи года поступило 2940, выбыло 3049 и осталось къ 1 Января 1901 г. 422 арест.

Въ теченіи 1900 г. арестантами выработано: содержащимися въ Орловской губернской тюрьмѣ 684 р. 43 к., находящимися въ Орловскомъ арестантскомъ отдѣленіи 4101 р. 4 к. и въ остальныхъ уѣздныхъ тюрьмахъ 4455 р. 89½ к. За отчетный годъ поступило добротныхъ пожертвованій съѣстными припасами и деньгами въ Орловскую губернскую тюрьму на сумму 517 руб. 75 коп. и въ уѣздныя тюрьмы на сумму 2753 р. 37 к.

6. П о ж а р ы.

Всѣхъ случаевъ пожаровъ въ 1900 г. было въ Орловской губерніи 1261, причемъ сгорѣли до 3767 разныхъ строеній. Сумма причиненныхъ пожарами убытковъ простирается до 2332370 р. Случаи пожаровъ отнесены къ слѣдующимъ причинамъ: отъ неосторожности 579, отъ неисправности печей и трубъ 261, отъ поджога 143 и отъ другихъ причинъ 265.

По времени года большее число пожаровъ падаетъ на лѣтніе мѣсяцы—481, затѣмъ на осенніе и весенніе по 299 и на зимніе 182. Наибольшіе убытки отъ пожаровъ понесло населеніе въ Елецкомъ и въ Орловскомъ уѣздахъ, въ первомъ на 557530 р. и во второмъ на 277264 р.

Пожарная часть въ губерніи находится въ болѣе или менѣе удовлетворительномъ состояніи. Почти во всѣхъ городахъ существуютъ вольно-пожарныя общества, а среди сельскаго населенія въ послѣднее время усиленно стали образовываться добровольныя пожарныя дружины.

IV. Народное здравіе и общественное при- зрѣніе.

1. В р а ч и.

Всѣхъ врачей въ Орловской губерніи въ 1900 г. было 146, изъ нихъ правительственныхъ, уѣздныхъ и городскихъ 23 и земскихъ 74. Правительственные врачи, кромѣ обязанностей по судебно-медицинскимъ дѣламъ, участвовали въ Комитетахъ общественнаго здравія и въ присутствіяхъ по воинской повинности. Кромѣ сего, на нихъ возложены были надзоръ за проституціей, за съѣстными припасами, лавками и другими заведеніями, подлежащими медико-полицейскому надзору. Земскіе врачи пользовали больныхъ въ больницахъ, принимали приходящихъ больныхъ и подавали врачебную помощь внѣ больницъ, принимали мѣры противъ заразныхъ болѣзней и имѣли надзоръ за оспопрививаніемъ.

Женщинъ-врачей въ губерніи было 3, изъ нихъ 2 находились при больницахъ, а одна занималась вольной практикой.

Фельдшеровъ въ губерніи насчитывалось 243, изъ нихъ земскихъ 189, при уѣздныхъ врачахъ 12, при тюремныхъ и фабричныхъ больницахъ 26; фельдшерницъ въ губерніи было 8, причемъ всѣ онѣ были при больницахъ.

Повивальныхъ бабокъ въ губерніи было 109, изъ нихъ правительственныхъ 13, служащихъ по земству 48 и состоящихъ при фабрикахъ и вольнопрактикующихъ 48.

Въ губерніи имѣется: одна фельдшерская школа, содержащая на счетъ Губернскаго Земства при земской больницѣ, въ которой обучалось въ отчетномъ году 86 чел. обоого пола и другая повивальная при родильномъ домѣ Орловскаго Медицинскаго Общества, въ которой обучалось въ отчетномъ году 30 ученицъ.

Въ губерніи имѣется два медицинскихъ общества врачей, одно въ г. Орлѣ и другое въ г. Брянскѣ.

При Орловскомъ медицинскомъ обществѣ, кромѣ родильнаго пріюта и школы повивальныхъ бабокъ, имѣется амбулаторная лечебница.

Всѣхъ аптекъ съ правомъ продажи лекарствъ въ губерніи состояло: нормальныхъ 25, сельскихъ 7 и аптечныхъ отдѣленій 5. При аптекахъ и отдѣленіяхъ состояло фармацевтовъ 60 и аптекарскихъ учениковъ 23.

Въ отчетномъ году привита была предохранительная оспа 99872 лицамъ. Матеріаломъ для прививанія служилъ телячій детритъ. Оспопрививаніе производилось фельдшерами, акушерками и особыми оспопрививателями.

2. Б о л ь н и ц ы.

Всѣхъ больницъ гражданскаго вѣдомства въ губерніи въ 1900 году насчитывалось 66 съ 1727 кроватями.

Въ этомъ числѣ было земскихъ 38, городскихъ 1, при заводахъ и фабрикахъ 5 и при учебныхъ заведеніяхъ 9.

Всѣхъ больныхъ обращалось въ теченіи года къ врачебной помощи 872242. Въ учрежденіяхъ Орловскаго Медицинскаго Общества было больныхъ въ теченіи года: въ лечебницѣ 3559 и въ родильномъ пріютѣ 276. Въ этихъ учрежденіяхъ неимущіе пользовались бесплатно.

Въ губернской земской больницѣ было больныхъ въ теченіи года 2447, изъ нихъ умерло 194. По психіатрической больницѣ въ теченіи отчетнаго года было 821 больныхъ, изъ нихъ умерло 48.

При земской больницѣ амбулаторнымъ леченіемъ пользовалось всего 13058 чел. и въ психіатрической больницѣ 62.

3. Э п и д е м і и.

Въ отчетномъ году всѣхъ заболѣваній заразными болѣзнями было 116200 чел. Изъ числа заразныхъ болѣзней преобладали: гриппъ, коклюшъ, дизентерія и брюшной тифъ.

Отъ сифилиса и венерическихъ болѣзней пользовалось въ 1900 г. 24571 чел., болѣзнь эта преобладала въ уѣздахъ Елецкомъ, Мценскомъ, Малоархангельскомъ и Трубчевскомъ.

Предупредительными мѣрами противъ заразныхъ болѣзней были надзоръ за заведеніями, торгующими съѣстными принасами. Для пресѣченія сифилиса и венерическихъ болѣзней установленъ былъ надзоръ за проституціей въ городахъ и бесплатное леченіе въ больницахъ.

4. Насильственныя и случайныя смерти.

Число случаевъ смерти отъ насилія и случайностей по губерніи было 1079; изъ этого числа было: убійствъ и дѣто-убійствъ 70, самоубійствъ 44, скоропостижныхъ смертей 528 и смертныхъ случаевъ отъ разныхъ случайностей 392 ч. За годъ найдено мертвыхъ тѣлъ 45.

5. Богадѣльни и пріюты.

Изъ находящихся въ Орловской губерніи богадѣленъ и пріютовъ большая ихъ часть находится въ вѣдѣніи общественныхъ городскихъ учреждений.

Въ отчетномъ году въ губерніи существовали слѣдующія благотворительныя учрежденія: въ г. Орлѣ: Александровскій пріютъ для бѣдныхъ мѣщанскихъ мальчиковъ, Троицкая богадѣльня при кладбищенской церкви съ отдѣленіемъ для неизлечимыхъ больныхъ, Архангельская богадѣльня, Хлѣбниковская женская богадѣльня, дѣтскій пріютъ Вѣдомства ИМПЕРАТРИЦЫ МАРИИ и Маріинскій пріютъ Благотворительнаго Общества. Въ вѣдѣніи Орловскаго Губернскаго Земства въ отчетномъ году находились: домъ инвалидовъ, богадѣльня и Александровскій сиротскій домъ.

Кромѣ того, въ г. Орлѣ существуетъ Домъ Трудолюбія съ ночлежнымъ приютомъ, богадѣльней для старухъ, дѣтскимъ убѣжищемъ, приютомъ Ясли и убѣжище для слѣпыхъ.

Въ г. Ельцѣ: приютъ для бѣдныхъ мѣщанскихъ мальчиковъ и богадѣльня для стариковъ, двѣ женскихъ богадѣльни, приютъ для бѣдныхъ дочерей мѣщанъ, богадѣльня имени Русановой, благотворительный Комитетъ, приютъ для малолѣтнихъ преступниковъ и два Дома Трудолюбія.

Въ г. Брянскѣ—домъ призрѣнія для престарѣлыхъ обоого пола.

Въ г. Ливнахъ—городская богадѣльня и городской ночлежный домъ.

Въ г. Трубчевскѣ—богадѣльня.

Въ г. Мценскѣ—приютъ для призрѣнія бѣдныхъ жителей.

Въ г. Болховѣ—богадѣльня.

Въ г. Кромахъ—богадѣльня при Тихвинскомъ кладбищѣ.

Въ г. Малоархангельскѣ—приютъ для престарѣлыхъ.

V. Народное просвѣщеніе.

Учебныя заведенія.

Въ 1900 г. въ Орловской губерніи среднихъ учебныхъ заведеній было 13, изъ нихъ въ г. Орлѣ: Александринскій институтъ благородныхъ дѣвиць, Орловскій Бахтина кадетскій корпусъ, Александровское реальное училище, мужская гимназія, двѣ женскихъ гимназій, изъ коихъ одна частная, духовная семинарія и епархіальное женское училище, въ г. Ельцѣ: мужская и женская гимназій, въ г. Брянскѣ женская гимназія, въ г. Ливнахъ женская гимназія и реальное училище. Всего учащихся въ этихъ учебныхъ заведеніяхъ было въ 1900 году 2195 муж. пол. и 2464 жен. пол., а всего 4659.

Низшихъ учебныхъ заведеній въ отчетномъ году было 24, въ томъ числѣ мужскія прогимназій: одна 6 классная въ г. Орлѣ, одна 4 классная въ г. Сѣвскѣ, женскихъ прогимназій 4, городскихъ 2 и 3 классныхъ училищъ 13 и духовныхъ училищъ 4. Учащихся въ этихъ учебныхъ заведеніяхъ было всего 4088, въ томъ числѣ муж. пола 3167 и жен. пола 921.

Затѣмъ въ Орловской губерніи имѣются слѣдующія учебныя заведенія: въ Карачевѣ учительская семинарія съ начальнымъ при ней училищемъ, въ которыхъ обучалось въ семинаріи 49 учен., а въ начальномъ училищѣ 32 ученика; въ г. Брянскѣ 7 классное техническое училище, въ которомъ воспитывалось 120 учениковъ и въ г. Ельцѣ техническое желѣзнодорожное училище, въ которомъ обучалось въ отчетномъ году 95 учениковъ.

Народныхъ школъ, находящихся въ вѣдѣніи дирекціи народныхъ училищъ, въ 1900 г. было 665, въ томъ числѣ начальныхъ городскихъ училищъ 34 и начальныхъ сельскихъ школъ 631. Въ этихъ школахъ обучалось за годъ 43037 мальчиковъ и 9699 дѣвочекъ, всего 52738.

Церковно-приходскихъ школъ въ отчетномъ году по губерніи было: приходскихъ 310 и школъ грамоты 655. Въ первыхъ было учащихся въ теченіи года 18534 и во вторыхъ 20856.

Въ отчетномъ году число школъ и число учащихся по губерніи значительно увеличилось. Школы министерства народнаго просвѣщенія содержатся частью на средства министерства, а частію на средства земствъ, крестьянскихъ и городскихъ обществъ. Церковно-приходскія школы содержатся на средства Св. Синода, а частію на суммы, отпускаемыя сословными учрежденіями и крестьянскими обществами.

О посѣвѣ и урожаѣ хлѣба въ Орловской губерніи за 1900 г.

У ъ з д ы.	П О С ъ Я Н О Ч Е Т В Е Р Т Е Й.							С Н Я Т О Ч Е Т В Е Р Т Е Й.										
	Озимой пшеницы.	Ржи.	Яровой пшеницы.	Овса.	Ячменя.	Гречихи	Просо.	Остальныхъ яровыхъ хлѣбовъ.	Карто- феля.	Озимой пшеницы.	Ржи.	Яровой пше- ницы.	Овса.	Ячменя.	Гре- чихи.	Просо	Остальныхъ яровыхъ хлѣбовъ.	Картофеля.
Орловскій: На земляхъ владѣльческихъ, крестьянскихъ обществъ, городск. и друг.	3497	61240	15	79013	—	3135	79	6720	37770	23605	317061	95	327868	—	6292	13148	13584	151080
Сѣвскій: На земляхъ владѣльческихъ, крестьянскихъ обществъ, городск. и друг.	12683	63141	175	40601	1½	7889	112	14684	42218	33820	337236	656	148003	9½	15768	1830	свек. 39267	188634
Елецкій: На земляхъ владѣльческихъ, крестьянскихъ обществъ, городск. и друг.	10148	88780	—	166897	—	6088	4368	кон. 3202	140564	113160	985763	—	461562	—	16839	26214	кон. 5294	281128
Брянскій: На земляхъ владѣльческихъ, крестьянскихъ обществъ, городск. и друг.	—	43705	—	12642	7783	11250	—	кон. 5312	—	—	131115	—	37926	23349	22500	—	кон. 15936	—
Ливенскій: На земляхъ владѣльческихъ, крестьянскихъ обществъ, городск. и друг.	12875	96110	200	148830	—	7355	5560	кон. 3745	—	122300	864990	1000	446490	—	18380	66720	кон. 9330	—
Трубчевскій: На земляхъ владѣльческихъ, крестьянскихъ обществъ, городск. и друг.	—	41807	—	21720	1417	—	298	кон. 6822	52176	—	135872¾	—	70590	4251	12264	2490	кон. 15349½	247836
Мценскій: На земляхъ владѣльческихъ, крестьянскихъ обществъ, городск. и друг.	1983	47673	—	78014	90	2685	300	3882	51278	21290	377324	—	331340	365	7234	6375	7242	266494
Карачевскій: На земляхъ владѣльческихъ, крестьянскихъ обществъ, городск. и друг.	—	35582	—	50684	—	2644	155	кон. 6841	50000	—	124537	—	152052	—	2644	465	кон. 17102	175000
Болховской: На земляхъ владѣльческихъ, крестьянскихъ обществъ, городск. и друг.	292	43919	95	66560	36	2068	85	14855	38664	2393	307696	517	234268	109	4059	1552	32555	154670
Кромской: На земляхъ владѣльческихъ, крестьянскихъ обществъ, городск. и друг.	276	32285	518	39556	—	4160	266	кон. 6448	—	1932	160425	3102	168224	—	8320	2128	кон. 19261	—
Дмитровскій: На земляхъ владѣльческихъ, крестьянскихъ обществъ, городск. и друг.	426	42879	—	30268	140	2530	2546	9511	—	—	—	—	—	—	—	—	38075	—
Малоархангельскій: На земляхъ владѣльческихъ, крестьянскихъ обществъ, городск. и друг.	7820	92323	—	156656	—	6345	2018	кон. 8861	—	2130	171626	—	106138	210	3898	30652	кон. 26583	257543
Всего въ губерніи . .	50000	689444	1003	891441	9467½	56149	16501	59214 кон. 69056 свек. 5800	520605	383190	4657029¾	5370	2836937	28293½	118198	179826	146518 к. 132416½ свек. 39207	1966821

О фабрикахъ и заводахъ въ Орловской губерніи за 1900 годъ.

Родъ фабрикъ и заводовъ.	Г. Орель.			Уѣздъ Орловскій.			Уѣздный гор. Мценскъ.			Уѣздъ Мценскій.			Уѣздный гор. Болховъ.			Уѣздъ Болховской.			Уѣздный гор. Карачевъ.			Уѣздъ Карачевскій.			
	Число фабрикъ и заводовъ.	Сумма производи-тельности.	Число ра-бочихъ.	Число фабрикъ и заводовъ.	Сумма производи-тельности.	Число ра-бочихъ.	Число фабрикъ и заводовъ.	Сумма производи-тельности.	Число ра-бочихъ.	Число фабрикъ и заводовъ.	Сумма производи-тельности.	Число ра-бочихъ.	Число фабрикъ и заводовъ.	Сумма производи-тельности.	Число ра-бочихъ.	Число фабрикъ и заводовъ.	Сумма производи-тельности.	Число ра-бочихъ.	Число фабрикъ и заводовъ.	Сумма производи-тельности.	Число ра-бочихъ.	Число фабрикъ и заводовъ.	Сумма производи-тельности.	Число ра-бочихъ.	
I. Заводы и фабрики, обдѣлывающіе животные продукты.																									
Салотопенные	2	17000	7	—	—	—	—	—	—	—	—	—	—	—	—	—	—	—	—	—	—	—	—	—	
Мыловаренные	5	181980	39	—	—	—	—	—	2	300	—	—	—	—	—	—	—	—	—	—	—	—	—	—	
Кожевенные	—	—	—	—	—	—	—	—	1	200	—	—	—	—	—	—	—	—	—	—	—	—	—	—	
Сукновальные и шерстобитные	—	—	—	7	1075	10	—	—	—	—	—	—	—	—	—	—	—	—	—	—	—	—	—	—	
Сально-свѣчные	1	900	2	—	—	—	—	—	—	—	—	—	—	—	—	—	—	—	—	—	—	—	—	—	
Костопальные	—	—	—	—	—	—	—	—	—	—	—	—	—	—	—	—	—	—	—	—	—	—	—	—	
Клейные	—	—	—	—	—	—	—	—	—	—	—	—	—	—	—	—	—	—	—	—	—	—	—	—	
Воскобойные	—	—	—	—	—	—	—	—	—	—	—	—	—	—	—	—	—	—	—	—	—	—	—	—	
Свѣчновосковые и воскобѣлительные	4	203850	30	—	—	—	—	—	—	—	—	—	—	—	—	—	—	—	—	—	—	—	—	—	
Сыроваренные	—	—	—	2	900	4	—	—	—	—	—	—	—	—	3	5700	6	—	—	—	—	—	—	—	
Овчинные	—	—	—	12	400	24	—	—	—	—	—	—	—	—	62	7855	114	—	—	—	—	—	—	—	
II. Обдѣлывающіе растительные продукты.																									
Паточные	—	—	—	—	—	—	—	—	—	—	—	—	—	—	—	—	—	—	—	—	—	—	—	—	—
Солодовенные	3	8140	9	—	—	—	—	—	—	—	—	—	—	—	—	—	—	—	—	—	—	—	—	—	—
Сахароваренные	—	—	—	—	—	—	—	—	—	—	—	—	—	—	—	—	—	—	—	—	—	—	—	—	—
Кондитерскихъ издѣлій	6	73400	74	—	—	—	—	—	5	2000	20	—	—	—	5	20200	36	—	—	—	—	—	—	—	—
Маслобойные	5	57020	57	100	6170	307	1	475000	40	27	2735	72	2	23000	35	167	25310	534	17	109050	120	120	22870	239	
Канатные	—	—	—	—	—	—	—	—	—	—	—	—	—	—	—	—	—	—	—	—	—	—	—	—	—
Винокуренные	—	—	—	—	—	—	—	—	—	5	170595	139	—	—	—	—	—	—	—	—	—	—	—	—	—
Водочные	—	—	—	—	—	—	—	—	—	—	—	—	—	—	—	—	—	—	—	—	—	—	—	—	—
Крупорубные	4	21145	26	59	4570	79	3	2000	13	70	2120	74	6	9200	18	17	1380	22	2	210	7	23	2700	30	
Пенькотрепальные	8	126708	105	2	2010	9	2	450	7	—	—	—	—	—	—	—	—	—	—	—	—	—	—	—	—
Пивоваренные	1	71855	66	—	—	—	—	—	—	—	—	—	—	—	—	—	—	—	—	—	—	—	—	—	—
Бумажные	—	—	—	—	—	—	—	—	—	—	—	—	—	—	—	—	—	—	—	—	—	—	—	—	—
Пенько и пакле-прядильные	27	176225	383	4	4535	18	3	600	9	—	—	—	—	—	—	—	—	—	—	—	—	—	—	—	—
Дегтярные	—	—	—	—	—	—	—	—	—	—	—	—	—	—	—	—	—	—	—	—	—	—	—	—	—
Табачные	—	—	—	—	—	—	—	—	—	—	—	—	—	—	—	—	—	—	—	—	—	—	—	—	—
Картофельно-крахмальные	—	—	—	—	—	—	—	—	—	—	—	—	—	—	—	—	—	—	—	—	—	—	—	—	—
Мукомольные	1	2751	7	558	72608	672	1	10000	9	193	21720	213	2	21000	19	260	73252	369	2	1300	5	247	33840	276	
Дегтярно-скипидарные	—	—	—	—	—	—	—	—	—	—	—	—	—	—	—	—	—	—	—	—	—	—	—	—	—
Толчейные	—	—	—	—	—	—	—	—	—	—	—	—	—	—	—	—	—	—	—	—	—	—	—	—	—
Ткацкіе	—	—	—	—	—	—	—	—	—	—	—	—	—	—	—	—	—	—	—	—	—	—	—	—	—
III. Обдѣлывающіе ископаемые продукты.																									
Слесарные	—	—	—	—	—	—	—	—	—	—	—	—	—	—	—	—	—	—	—	—	—	—	—	—	—
Чугунно-литейные	1	30000	74	—	—	—	—	—	—	—	—	—	—	—	—	—	—	—	—	—	—	—	—	—	—
Кирпичные	14	34910	98	40	81315	335	1	500	8	15	2875	56	18	28000	73	21	1780	44	7	7000	32	13	7950	38	
Гончарные	—	—	—	—	—	—	—	—	—	2	95	4	2	2100	8	—	—	—	—	—	—	—	—	—	—
Чугунно-плавильные	—	—	—	—	—	—	—	—	—	—	—	—	—	—	—	—	—	—	—	—	—	—	—	—	—
Пушечные	—	—	—	—	—	—	—	—	—	—	—	—	—	—	—	—	—	—	—	—	—	—	—	—	—
Механическіе	3	41400	112	—	—	—	—	—	—	—	—	—	—	—	—	—	—	—	—	—	—	—	—	—	—
Рельсопрокатные	—	—	—	—	—	—	—	—	—	—	—	—	—	—	—	—	—	—	—	—	—	—	—	—	—
Обжигающіе известь	12	4000	89	—	—	—	—	—	—	—	—	—	—	—	—	—	—	—	—	—	—	—	—	—	—
Кафельные	4	870	13	5	2100	8	24	4000	35	49	3120	69	1	1000	3	—	—	—	—	—	—	—	—	—	—
Кузнечные и слесарно-механич.	41	10000	150	67	5700	117	—	—	—	—	—	—	—	—	—	—	—	—	—	—	—	—	—	—	—
IV. Смѣшанныхъ производствъ.																									
Иконостасные	—	—	—	—	—	—	—	—	—	—	—	—	—	—	—	—	—	—	—	—	—	—	—	—	—
Химическіе, искусств. минер. воль	6	6120	11	—	—	—	—	—	—	—	—	—	—	—	—	—	—	—	—	—	—	—	—	—	—
Экипажные	6	26275	51	—	—	—	—	—	—	—	—	—	—	—	—	—	—	—	—	—	—	—	—	—	—
Хрустальные и стеклянные	—	—	—	—	—	—	—	—	—	—	—	—	—	—	—	—	—	—	—	—	—	—	—	—	—
Лѣсопильные	—	—	—	—	—	—	—	—	—	—	—	—	—	—	—	—	—	—	—	—	—	—	—	—	—
Столярные	9	6360	33	6	600	8	4	900	7	—	—	—	—	—	—	—	—	—	—	—	—	—	—	—	—
Красильные	2	5320	6	7	530	11	3	680	4	6	150	6	4	4020	14	1	600	2	—	—	—	—	—	—	—
Паровозно-вагонные	—	—	—	—	—	—	—	—	—	—	—	—	—	—	—	—	—	—	—	—	—	—	—	—	—
Земледѣльческихъ орудій	2	35000	92	—	—	—	—	—	—	—	—	—	—	—	—	—	—	—	—	—	—	—	—	—	—
ИТОГО	167	1141229	1534	869	182513	1602	51	496930	159	426	205930	710	418	1035170	1984	807	134877	1817	79	671135	1072	495	96080	763	

Родъ фабрикъ и заводовъ.	Уѣздный гор. Брянскъ.			Уѣздъ Брянскій.			Уѣздный г. Трубчевскъ.			Уѣздъ Трубчевскій.			Уѣздный гор. Стѣвскъ.			Уѣздъ Стѣвскій.			Уѣздн. гор. Дмитровскъ.			Уѣздъ Дмитровскій.		
	Число фабрикъ и заводовъ.	Сумма производи-тельности.	Число ра-бочихъ.	Число фабрикъ и заводовъ.	Сумма производи-тельности.	Число ра-бочихъ.	Число фабрикъ и заводовъ.	Сумма производи-тельности.	Число ра-бочихъ.	Число фабрикъ и заводовъ.	Сумма производи-тельности.	Число ра-бочихъ.	Число фабрикъ и заводовъ.	Сумма производи-тельности.	Число ра-бочихъ.	Число фабрикъ и заводовъ.	Сумма производи-тельности.	Число ра-бочихъ.	Число фабрикъ и заводовъ.	Сумма производи-тельности.	Число ра-бочихъ.	Число фабрикъ и заводовъ.	Сумма производи-тельности.	Число ра-бочихъ.
I. Заводы и фабрики, обдѣлывающіе животные продукты.																								
Салотопенные	—	—	—	—	—	—	—	—	—	—	—	—	—	—	—	—	—	—	—	—	—	—	—	—
Мыловаренные.	—	—	—	2	8000	6	—	—	—	—	—	—	—	—	—	—	—	—	—	—	—	—	—	—
Кожевенные.	—	—	—	3	1150	5	—	—	—	—	—	—	—	—	—	—	—	—	—	—	—	—	—	—
Сукновальные и шерстобитные.	—	—	—	14	1010	19	—	—	—	—	—	—	—	—	—	—	—	—	—	—	—	—	—	—
Сально-свѣчные	—	—	—	—	—	—	—	—	—	—	—	—	—	—	—	—	—	—	—	—	—	—	—	—
Костопальные	—	—	—	—	—	—	—	—	—	—	—	—	—	—	—	—	—	—	—	—	—	—	—	—
Клейные	—	—	—	—	—	—	—	—	—	—	—	—	—	—	—	—	—	—	—	—	—	—	—	—
Воскобойные	—	—	—	—	—	—	—	—	—	—	—	—	—	—	—	—	—	—	—	—	—	—	—	—
Свѣчновосковые и воскобѣлительные	—	—	—	—	—	—	—	—	—	—	—	—	—	—	—	—	—	—	—	—	—	—	—	—
Сыроваренные.	—	—	—	—	—	—	—	—	—	—	—	—	—	—	—	—	—	—	—	—	—	—	—	—
Овчинные.	—	—	—	—	—	—	—	—	—	—	—	—	—	—	—	—	—	—	—	—	—	—	—	—
II. Обдѣлывающіе растительные продукты.																								
Паточные.	—	—	—	—	—	—	—	—	—	—	—	—	—	—	—	—	—	—	—	—	—	—	—	—
Солодовенные	—	—	—	—	—	—	—	—	—	—	—	—	—	—	—	—	—	—	—	—	—	—	—	—
Сахароваренные	—	—	—	—	—	—	—	—	—	—	—	—	—	—	—	—	—	—	—	—	—	—	—	—
Кондитерскихъ издѣлій	4	5800	32	—	—	—	—	—	—	—	—	—	—	—	—	—	—	—	—	—	—	—	—	—
Маслобойные	2	26000	58	33	9170	33	2	75000	40	27	9070	71	4	60000	50	57	30280	168	2	4000	16	69	21300	150
Канатные.	3	130000	250	—	—	—	—	—	—	—	—	—	—	—	—	—	—	—	—	—	—	—	—	—
Винокуренные.	—	—	—	2	9900	16	—	—	—	1	25000	20	—	—	—	—	—	—	—	—	—	—	—	—
Водочные.	—	—	—	—	—	—	—	—	—	—	—	—	—	—	—	—	—	—	—	—	—	—	—	—
Крупорушные	1	2000	10	20	4210	22	3	750	8	23	1410	23	2	2500	2	28	2680	35	6	1500	6	16	1390	16
Пенькотрепальные	4	100000	100	2	2000	40	17	70000	280	—	—	—	4	85000	80	2	6100	39	2	1000	24	—	—	—
Пивоваренные.	—	—	—	1	10500	19	—	—	—	—	—	—	—	—	—	—	—	—	—	—	—	—	—	—
Бумажные	—	—	—	—	—	—	—	—	—	—	—	—	—	—	—	—	—	—	—	—	—	—	—	—
Пенько и пакле-прядильные	—	—	—	—	—	—	—	—	—	—	—	—	—	—	—	—	—	—	—	—	—	—	—	—
Дегтярные	—	—	—	—	—	—	—	—	—	—	—	—	—	—	—	—	—	—	—	—	—	—	—	—
Табачные.	—	—	—	—	—	—	—	—	—	—	—	—	—	—	—	—	—	—	—	—	—	—	—	—
Картофельно-крахмальные	—	—	—	—	—	—	—	—	—	—	—	—	—	—	—	—	—	—	—	—	—	—	—	—
Мукомольные	1	40000	20	134	34640	154	—	—	—	243	15579	252	5	20000	6	476	33750	493	2	15000	4	201	66860	222
Дегтярно-скипидарные	—	—	—	1	980	4	—	—	—	1	2000	6	—	—	—	—	—	—	—	—	—	—	—	—
Толчейные	—	—	—	—	—	—	—	—	—	—	—	—	—	—	—	—	—	—	—	—	—	—	—	—
Ткацкіе.	—	—	—	—	—	—	—	—	—	—	—	—	—	—	—	—	—	—	—	—	—	—	—	—
III. Обдѣлывающіе ископаемые продукты.																								
Слесарные	—	—	—	—	—	—	—	—	—	—	—	—	—	—	—	—	—	—	—	—	—	—	—	—
Чугунно-литейные	—	—	—	2	214000	435	—	—	—	—	—	—	—	—	—	—	—	—	—	—	—	—	—	—
Кирпичные	21	15000	100	11	14650	83	9	3650	52	11	4700	44	3	1900	11	37	17251	193	5	5000	19	4	2350	11
Гончарные	2	10500	10	—	—	—	3	550	3	84	1325	84	—	—	—	—	—	—	—	—	—	—	—	—
Чугунно-плавильные	—	—	—	1	156000	82	—	—	—	—	—	—	—	—	—	—	—	—	—	—	—	—	—	—
Пушечные	1	500000	425	—	—	—	—	—	—	—	—	—	—	—	—	—	—	—	—	—	—	—	—	—
Механическіе	—	—	—	—	—	—	—	—	—	—	—	—	—	—	—	—	—	—	—	—	—	—	—	—
Рельсопрокатные	—	—	—	2	12507000	10251	—	—	—	—	—	—	—	—	—	—	—	—	—	—	—	—	—	—
Обжигаютіе известъ	—	—	—	—	—	—	—	—	—	2	440	3	—	—	—	—	—	—	—	—	—	—	—	—
Кафельные	—	—	—	—	—	—	—	—	—	—	—	—	—	—	—	—	—	—	—	—	—	—	—	—
Кузнечные и слесарно-механич.	—	—	—	—	—	—	—	—	—	75	7300	105	17	4000	28	117	17210	165	20	4800	27	6	600	6
IV. Смѣшанныхъ производствъ.																								
Иконостасные	—	—	—	—	—	—	—	—	—	—	—	—	—	—	—	—	—	—	—	—	—	—	—	—
Химическіе, искусств. минер. водъ	2	700	4	—	—	—	—	—	—	—	—	—	—	—	—	—	—	—	—	—	—	—	—	—
Экипажные	1	1000	8	—	—	—	—	—	—	—	—	—	—	—	—	—	—	—	—	—	—	—	—	—
Хрустальные и стеклянные	—	—	—	7	1327500	3819	—	—	—	—	—	—	—	—	—	—	—	—	—	—	—	—	—	—
Лѣсопильные	4	150000	100	6	140937	118	—	—	—	5	113000	167	—	—	—	—	—	—	—	—	—	—	—	—
Столярные	4	10000	50	3	794	8	2	500	8	—	—	—	—	—	—	—	—	—	—	—	—	—	—	—
Красильные.	4	1000	15	—	—	—	—	—	—	—	—	—	—	—	—	—	—	—	—	—	—	—	—	—
Паровозно-вагонные	—	—	—	1	1300000	2310	—	—	—	—	—	—	—	—	—	—	—	—	—	—	—	—	—	—
Земледѣльческихъ орудій	—	—	—	—	—	—	—	—	—	—	—	—	—	—	—	—	—	—	—	—	—	—	—	—
И Т О Г О	54	992000	1182	245	15742441	17424	73	184725	775	481	191064	811	80	214000	294	775	1730026	2165	68	59150	263	324	406899	611

Родъ фабрикъ и заводовъ.	Уѣздный гор. Кромь.			Уѣздъ Кромской.			Уѣздн. г. Малоарханг.			Уѣздъ Малоархангельск.			Уѣздный гор. Ливны.			Уѣздъ Ливенскій.			Уѣздный гор. Елецъ.			Уѣздъ Елецкій.			
	Число фабрикъ и заводовъ.	Сумма производи-тельности.	Число ра-бочихъ.	Число фабрикъ и заводовъ.	Сумма производи-тельности.	Число ра-бочихъ.	Число фабрикъ и заводовъ.	Сумма производи-тельности.	Число ра-бочихъ.	Число фабрикъ и заводовъ.	Сумма производи-тельности.	Число ра-бочихъ.	Число фабрикъ и заводовъ.	Сумма производи-тельности.	Число ра-бочихъ.	Число фабрикъ и заводовъ.	Сумма производи-тельности.	Число ра-бочихъ.	Число фабрикъ и заводовъ.	Сумма производи-тельности.	Число ра-бочихъ.	Число фабрикъ и заводовъ.	Сумма производи-тельности.	Число ра-бочихъ.	
І. Заводы и фабрики, обдѣлывающіе животные продукты.																									
Салотопенные	—	—	—	—	—	—	1	500	—	—	—	—	—	—	—	—	—	—	—	—	—	—	—	—	
Мыловаренные	—	—	—	—	—	—	1	250	—	—	—	—	—	—	—	—	—	—	—	—	—	—	—	—	
Кожевенные	—	—	—	—	—	—	—	—	—	—	—	—	—	—	—	—	—	—	—	—	—	—	—	—	
Сукновальные и шерстобитные	—	—	—	9	1045	15	—	—	—	—	—	—	—	—	—	—	—	—	—	—	—	—	—	—	
Сально-свѣчные	—	—	—	—	—	—	—	—	—	—	—	—	—	—	—	—	—	—	—	—	—	—	—	—	
Костопальные	—	—	—	—	—	—	—	—	—	—	—	—	—	—	—	—	—	—	—	—	—	—	—	—	
Клейные	—	—	—	—	—	—	—	—	—	—	—	—	—	—	—	—	—	—	—	—	—	—	—	—	
Воскобойные	—	—	—	—	—	—	—	—	—	—	—	—	—	—	—	—	—	—	—	—	—	—	—	—	
Свѣчновосковые и воскобѣлильные	—	—	—	—	—	—	—	—	—	—	—	—	—	—	—	—	—	—	—	—	—	—	—	—	
Сыроваренные	—	—	—	—	—	—	—	—	—	—	—	—	—	—	—	—	—	—	—	—	—	—	—	—	
Овчинные	—	—	—	14	760	28	—	—	—	—	—	—	—	—	—	—	—	—	—	—	—	—	—	—	
ІІ. Обдѣлывающіе растительные продукты.																									
Паточные	—	—	—	—	—	—	—	—	—	—	—	—	—	—	—	—	—	—	—	—	—	—	—	—	—
Солодовенные	—	—	—	—	—	—	—	—	—	—	—	—	—	—	—	—	—	—	—	—	—	—	—	—	—
Сахароваренные	—	—	—	—	—	—	—	—	—	—	—	—	—	—	—	—	—	—	—	—	—	—	—	—	—
Кондитерскихъ издѣлій	—	—	—	—	—	—	1	650	—	—	—	—	—	—	—	—	—	—	—	—	—	—	—	—	—
Маслобойные	2	1000	7129	10917	456	—	—	—	214	10736	465	—	—	—	150	5000	203	—	—	—	—	58	2063	88	
Канатные	—	—	—	—	—	—	—	—	—	—	—	—	—	—	—	—	—	—	—	—	—	5	100	5	
Винокуренные	—	—	—	—	—	—	—	—	—	—	—	—	—	—	3	169574	117	—	—	—	—	2	45200	74	
Водочные	—	—	—	—	—	—	3	245000	1	—	—	—	—	—	—	—	—	—	—	—	—	—	—	—	
Крупорушные	—	—	—	63	2735	70	2	12000	82	3720	100	7	65960	29	109	3606	202	14	68000	59	8	640	14	—	
Пенькотрепальные	2	900	7	—	—	—	11	144800	12	—	—	—	—	—	—	—	—	—	—	—	—	2	200	2	
Пивоваренные	—	—	—	—	—	—	—	—	—	—	—	—	—	—	—	—	—	—	—	—	—	—	—	—	
Бумажные	—	—	—	—	—	—	—	—	—	—	—	—	—	—	—	—	—	—	—	—	—	—	—	—	
Пенько и пакле-прядильные	—	—	—	—	—	—	—	—	—	—	—	—	—	—	—	—	—	—	—	—	—	—	—	—	
Дегтярные	—	—	—	—	—	—	—	—	—	—	—	—	—	—	—	—	—	—	—	—	—	—	—	—	
Табачные	—	—	—	—	—	—	—	—	—	—	—	—	—	—	—	—	—	—	—	—	—	—	—	—	
Картофельно-крахмальные	—	—	—	—	—	—	—	—	—	—	—	—	—	—	—	—	—	—	—	—	—	—	—	—	
Мукомольные	—	—	—	475	38206	502	—	—	507	50195	673	3	49787	24	360	1480810	850	—	—	—	—	208	508168	830	
Дегтярно-скипидарные	—	—	—	—	—	—	—	—	—	—	—	—	—	—	—	—	—	—	—	—	—	—	—	—	
Толчейные	—	—	—	—	—	—	—	—	—	—	—	—	—	—	—	—	—	—	—	—	—	—	—	—	
Ткацкіе	—	—	—	—	—	—	—	—	—	—	—	—	—	—	—	—	—	—	—	—	—	—	—	—	
ІІІ. Обдѣлывающіе ископаемые продукты.																									
Слесарные	—	—	—	—	—	—	—	—	—	—	—	—	—	—	—	—	—	—	—	—	—	—	—	—	—
Чугунно-литейные	—	—	—	—	—	—	—	—	—	—	—	—	—	—	—	—	—	—	—	—	—	—	—	—	—
Кирпичные	2	1200	9	8	490	33	—	—	52	5473	157	3	2630	6	155	15210	308	9	23000	273	55	4535	117	—	
Гончарные	—	—	—	—	—	—	—	—	80	850	158	—	—	—	30	6500	40	—	—	—	—	18	280	42	
Чугунно-плавильные	—	—	—	—	—	—	—	—	—	—	—	—	—	—	—	—	—	—	—	—	—	—	—	—	
Пушечные	—	—	—	—	—	—	—	—	—	—	—	—	—	—	—	—	—	—	—	—	—	—	—	—	
Механическіе	—	—	—	—	—	—	1	1000	1	200	3	—	—	—	—	—	—	—	—	—	—	—	—	—	
Рельсопрокатные	—	—	—	—	—	—	—	—	—	—	—	—	—	—	—	—	—	—	—	—	—	—	—	—	
Обжигающіе известь	—	—	—	2	110	4	—	—	4	600	8	—	—	—	8	1000	11	—	—	—	—	—	—	—	
Кафельные	—	—	—	—	—	—	—	—	—	—	—	—	—	—	—	—	—	—	—	—	—	—	—	—	
Кузнечные и слесарно-механич.	11	2230	27	—	—	—	6	4000	120	5340	211	—	—	—	—	—	—	—	—	—	—	—	—	—	
ІV. Смѣшанныхъ производствъ.																									
Иконостасные	—	—	—	—	—	—	—	—	—	—	—	—	—	—	—	—	—	—	—	—	—	—	—	—	—
Химическіе, искусств. минер. водъ	—	—	—	—	—	—	—	—	—	—	—	—	—	—	—	—	—	—	—	—	—	—	—	—	—
Экипажные	—	—	—	—	—	—	2	1700	2	170	5	—	—	—	—	—	—	—	—	—	—	—	—	—	
Хрустальные и стеклянные	—	—	—	—	—	—	—	—	—	—	—	—	—	—	—	—	—	—	—	—	—	—	—	—	
Лѣсопильные	—	—	—	—	—	—	—	—	—	—	—	—	—	—	—	—	—	—	—	—	—	—	—	—	
Столярные	4	1400	17	21	495	31	5	1800	22	1460	34	2	900	4	20	2610	49	—	—	—	—	—	—	—	
Красильные	—	—	—	3	150	6	3	2000	8	1210	13	—	—	—	—	—	—	—	—	—	—	—	—	—	
Паровозно-вагонные	—	—	—	—	—	—	—	—	—	—	—	—	—	—	—	—	—	—	—	—	—	—	—	—	
Земледѣльческихъ орудій	—	—	—	—	—	—	—	—	—	—	—	—	—	—	—	—	—	—	—	—	—	—	—	—	
И Т О Г О	21	6730	67724	54938	1145	36	413700	18	1198	90103	2057	31	391583	293	843	1686670	1800	55	2085168	1905	569	1565828	2775	—	—

В С Е Г О В Ъ Г У Б Е Р Н И И.

Родъ фабрикъ и заводовъ.	Число фабрикъ и заводовъ.	Сумма производи- тельности.	Число рабочихъ.
I. Заводы и фабрики, обдѣлывающіе животные продукты.			
Салотопенные	10	28868	22
Мыловаренные.	16	281798	85
Кожевенные.	110	985840	1341
Сукновальные и шерстобитные.	137	25995	202
Сально-свѣчные	4	4968	8
Костопальные	1	300	1
Клейные	7	53000	71
Воскобойные	1	1400	2
Свѣчновосковые и воскобѣлильные	9	226550	46
Сыроваренные.	5	6600	10
Овчинные.	287	27857	472
II. Обдѣлывающіе растительные продукты.			
Паточные.	3	256800	99
Солодовенные	4	10670	12
Сахароваренные	3	1200000	955
Кондитерскихъ издѣлій	27	108390	175
Маслобойные	1188	985691	3209
Канатные.	9	162100	317
Винокуренные.	23	1148623	798
Водочные.	7	272300	26
Крупорушные	568	216426	874
Пенькотрепальные	131	853040	1561
Пивоваренные.	4	139655	129
Бумажные	4	117000	703
Пенько и пакле-прядильные	416	548714	2169
Дегтярные	1	150	4
Табачные	7	1145498	780
Картофельно-крахмальные	7	40100	235
Мукомольные	3879	2589166	5600
Дегтярно-скипидарные	8	6280	27
Толчѣйные	48	2780	50
Ткацкіе.	1	45000	200
III. Обдѣлывающіе ископаемые продукты.			
Слесарные	16	15500	46
Чугунно-литейные	7	295900	627
Кирпичные	514	281369	2100
Гончарные	221	22200	351
Чугунно-плавильные	1	156000	82
Пушечные	1	500000	425
Механическіе	5	42600	118
Рельсопрокатные	2	12507000	10251
Обжигающіе известь	34	9250	140
Кафельные	12	27270	49
Кузнечные и слесарно-механич.	857	125925	1513
IV. Смѣшанныхъ производствъ.			
Иконостасные	8	534000	145
Химическіе, искусств. минер. водъ	13	10340	23
Экипажные	22	38980	105
Хрустальные и стеклянные	7	1327500	3819
Лѣсопильные	20	981387	527
Столярные	171	57369	389
Красильные.	50	19440	100
Паровозно-вагонные	1	1300000	2310
Земледѣльческихъ орудій	2	35000	92
И Т О Г О	8889	29778889	43395

Движеніе населенія въ Орловской губерніи за 1900 годъ.

Города и уѣзды.	Число браковъ.	Ч И С Л О Р О Д И В Ш И Х С Я .										Число умершихъ.			Прибыль или убыль.
		Законнорожденныхъ.					Незаконнорожденныхъ.					В С Е Г О .			
		м. п.	ж. п.	об. п.	м. п.	ж. п.	об. п.	м. п.	ж. п.	об. п.	м. п.	ж. п.	об. п.		
Губерн. гор. Орель	402	981	875	1856	290	312	602	1271	1187	2458	813	884	1697	+ 761	
Уѣздъ Орловскій	1658	4447	4258	8705	52	33	85	4499	4291	8790	3168	3003	6171	+ 2619	
Городъ Мценскъ	65	154	187	341	8	2	10	162	189	351	212	205	417	- 66	
Уѣздъ Мценскій	449	2660	2616	5276	17	12	29	2677	2628	5305	2008	1871	3879	+ 1426	
Городъ Болховъ	152	337	368	705	12	6	18	349	374	723	329	314	643	+ 80	
Уѣздъ Болховской	1335	3585	3461	7046	44	27	71	3629	3488	7117	2655	2501	5156	+ 1961	
Городъ Карачевъ	76	287	237	524	5	1	6	292	238	530	293	191	484	+ 46	
Уѣздъ Карачевскій	1175	3655	3625	7280	23	10	33	3678	3635	7313	2619	2467	5086	+ 2227	
Городъ Брянскъ	198	451	440	891	32	27	59	483	467	950	339	317	656	+ 294	
Уѣздъ Брянскій	1835	5743	5465	11208	60	50	110	5803	5515	11318	3331	2996	6327	+ 4991	
Городъ Трубчевскъ	38	117	129	246	5	4	9	122	133	255	87	87	174	+ 81	
Уѣздъ Трубчевскій	1227	3904	3817	7721	17	21	38	3921	3838	7759	2286	2214	4500	+ 3259	
Городъ Сѣвскъ	38	131	111	242	6	4	10	137	115	252	116	98	214	+ 38	
Уѣздъ Сѣвскій	1453	4478	4285	8763	21	21	42	4499	4306	8805	2846	2649	5495	+ 3310	
Городъ Дмитровскъ	46	103	88	191	4	2	6	107	90	197	85	75	160	+ 37	
Уѣздъ Дмитровскій	1093	2826	2638	5464	9	14	23	2835	2652	5487	1767	1614	3381	+ 2106	
Городъ Кромы	11	38	43	81	2	—	2	40	43	83	26	26	52	+ 31	
Уѣздъ Кромской	1184	3115	2963	6078	29	36	65	3144	2999	6143	1988	1893	3881	+ 2262	
Городъ Малоархангельскъ	29	77	70	147	1	1	2	78	71	149	61	57	118	+ 31	
Уѣздъ Малоархангельскій	1935	4823	4649	9472	41	46	87	4864	4695	9559	3253	3063	6316	+ 3243	
Городъ Ливны	75	210	165	375	18	21	39	228	186	414	188	185	373	+ 41	
Уѣздъ Ливенскій	3364	8558	8045	16603	71	81	152	8629	8126	16755	5566	5148	10714	+ 6041	
Городъ Елецъ	326	858	766	1624	54	45	99	912	811	1723	775	717	1492	+ 231	
Уѣздъ Елецкій	2863	7397	7167	14564	75	81	156	7472	7248	14720	5176	5123	10299	+ 4421	
Итого въ городахъ . . .	1456	3744	3479	7223	437	425	862	4181	3904	8085	3324	3156	6480	+ 1605	
„ „ уѣздахъ . . .	19571	55191	52989	108180	459	432	891	55650	53421	109071	36663	34542	71205	+ 37866	
Всего въ губерніи . . .	21027	58935	56468	115403	896	857	1753	59831	57325	117156	39987	37698	77685	+ 39471	

ВѢДОМОСТЬ

о числѣ жителей въ Орловской губерніи за 1900 годъ.

(Къ 1-му Января 1901 года).

НАЗВАНІЕ ГОРОДОВЪ.	Въ городѣ.			Въ уѣздѣ.		
	МУЖ. ПОЛА.	ЖЕН. ПОЛА.	ОБОЕГО ПОЛА.	МУЖ. ПОЛА.	ЖЕН. ПОЛА.	ОБОЕГО ПОЛА.
Орель	38224	33851	72075	69661	76799	146460
Мценскъ	4373	5017	9390	47812	52673	100485
Болховъ	10255	10896	21151	59639	65640	125279
Карачевъ	8891	6951	15842	62150	66707	128857
Брянскъ	14466	9975	24441	99389	97901	197290
Трубчевскъ	3424	3709	7133	67434	68279	135713
Сѣвскъ	4407	4803	9210	76724	78842	155566
Дмитровскъ	2640	2751	5391	52886	55346	108232
Кромы	2565	2936	5501	51730	59030	110760
Малоархангельскъ	3939	3978	7917	86384	92562	178946
Ливны	10405	10416	20821	141943	149427	291370
Елецъ	19549	18690	38239	126566	135124	261690
Итого	123138	113973	237111	942318	998330	1940648

ВѢДОМОСТЬ

о числѣ жителей въ Оренбургской губерніи въ 1900 году.

(въ 1-мъ кварталѣ 1901 года).

НАЗВАНІЕ ГОРОДА.		Въ городѣ.		Въ уездѣ.	
Муж. пола.	Жен. пола.	Муж. пола.	Жен. пола.	Муж. пола.	Жен. пола.
152188	113073	23711	91218	90830	1910618
10405	10116	20821	141913	149157	291370
3939	3978	7917	80284	92992	178916
2665	2986	5201	21730	29030	110769
2610	2751	5291	52988	55316	108292
4107	4208	9216	76724	72812	152208
2124	2709	7132	67434	68279	139713
14466	9975	24411	99289	97901	192500
8291	6951	12842	62120	66707	122227
10292	10896	21121	89639	62940	122279
4373	5017	3290	47812	22073	100422
38224	22221	72075	69081	76739	146190

Государственный номер участка		История участка		Содержание участка		Примечания	
№	Классификация	№	Классификация	№	Классификация	№	Классификация
65 04302	1 7111	История 23254	683314077	1020004	01 1817	5	1817
Паша							
Миргородского уезда							
Государственный номер участка с недвижимым имуществом							
65 182208	2 3610	История 28206	8072727 08	3131057825	2282010 07	10	1807 0
Паша							
5	8775718	отходных	8775718	1901763	32	47	8111
6	265204	расходных	265204	71972	36	17	5232
7	819221	срочных	819221	2552303	26	143673	14
Паша государственная							
8	78 8032	отходных	78 8032	1686	63	19	11
9	25 87874	срочных	25 87874	234578	05	182282	26
Паша государственная							
10	43 26708	отходных	43 26708	1522576	69	28	79971
11	66 81708	расходных	66 81708	27128	66	66	523
12	59 82120	срочных	59 82120	1980417	32	1982101	15
Паша государственная							
13	62 82728	отходных	62 82728	18200	34	78	2728
14	78 2728	срочных	78 2728	2	72	2	72
Паша государственная							
15	78 2728	отходных	78 2728	2	72	2	72
16	87 2728	срочных	87 2728	2	72	2	72
Паша государственная							
17	87 2728	отходных	87 2728	2	72	2	72
18	87 2728	срочных	87 2728	2	72	2	72
Паша государственная							
19	87 2728	отходных	87 2728	2	72	2	72
20	87 2728	срочных	87 2728	2	72	2	72
Паша государственная							
21	87 2728	отходных	87 2728	2	72	2	72
22	87 2728	срочных	87 2728	2	72	2	72
Паша государственная							
23	87 2728	отходных	87 2728	2	72	2	72
24	87 2728	срочных	87 2728	2	72	2	72
Паша государственная							
25	87 2728	отходных	87 2728	2	72	2	72
26	87 2728	срочных	87 2728	2	72	2	72
Паша государственная							
27	87 2728	отходных	87 2728	2	72	2	72
28	87 2728	срочных	87 2728	2	72	2	72
Паша государственная							
29	87 2728	отходных	87 2728	2	72	2	72
30	87 2728	срочных	87 2728	2	72	2	72
Паша государственная							
31	87 2728	отходных	87 2728	2	72	2	72
32	87 2728	срочных	87 2728	2	72	2	72
Паша государственная							
33	87 2728	отходных	87 2728	2	72	2	72
34	87 2728	срочных	87 2728	2	72	2	72
Паша государственная							
35	87 2728	отходных	87 2728	2	72	2	72
36	87 2728	срочных	87 2728	2	72	2	72
Паша государственная							
37	87 2728	отходных	87 2728	2	72	2	72
38	87 2728	срочных	87 2728	2	72	2	72
Паша государственная							
39	87 2728	отходных	87 2728	2	72	2	72
40	87 2728	срочных	87 2728	2	72	2	72
Паша государственная							
41	87 2728	отходных	87 2728	2	72	2	72
42	87 2728	срочных	87 2728	2	72	2	72
Паша государственная							
43	87 2728	отходных	87 2728	2	72	2	72
44	87 2728	срочных	87 2728	2	72	2	72
Паша государственная							
45	87 2728	отходных	87 2728	2	72	2	72
46	87 2728	срочных	87 2728	2	72	2	72
Паша государственная							
47	87 2728	отходных	87 2728	2	72	2	72
48	87 2728	срочных	87 2728	2	72	2	72
Паша государственная							
49	87 2728	отходных	87 2728	2	72	2	72
50	87 2728	срочных	87 2728	2	72	2	72
Паша государственная							
51	87 2728	отходных	87 2728	2	72	2	72
52	87 2728	срочных	87 2728	2	72	2	72
Паша государственная							
53	87 2728	отходных	87 2728	2	72	2	72
54	87 2728	срочных	87 2728	2	72	2	72
Паша государственная							
55	87 2728	отходных	87 2728	2	72	2	72
56	87 2728	срочных	87 2728	2	72	2	72
Паша государственная							
57	87 2728	отходных	87 2728	2	72	2	72
58	87 2728	срочных	87 2728	2	72	2	72
Паша государственная							
59	87 2728	отходных	87 2728	2	72	2	72
60	87 2728	срочных	87 2728	2	72	2	72
Паша государственная							
61	87 2728	отходных	87 2728	2	72	2	72
62	87 2728	срочных	87 2728	2	72	2	72
Паша государственная							
63	87 2728	отходных	87 2728	2	72	2	72
64	87 2728	срочных	87 2728	2	72	2	72
Паша государственная							
65	87 2728	отходных	87 2728	2	72	2	72
66	87 2728	срочных	87 2728	2	72	2	72
Паша государственная							
67	87 2728	отходных	87 2728	2	72	2	72
68	87 2728	срочных	87 2728	2	72	2	72
Паша государственная							
69	87 2728	отходных	87 2728	2	72	2	72
70	87 2728	срочных	87 2728	2	72	2	72
Паша государственная							
71	87 2728	отходных	87 2728	2	72	2	72
72	87 2728	срочных	87 2728	2	72	2	72
Паша государственная							
73	87 2728	отходных	87 2728	2	72	2	72
74	87 2728	срочных	87 2728	2	72	2	72
Паша государственная							
75	87 2728	отходных	87 2728	2	72	2	72
76	87 2728	срочных	87 2728	2	72	2	72
Паша государственная							
77	87 2728	отходных	87 2728	2	72	2	72
78	87 2728	срочных	87 2728	2	72	2	72
Паша государственная							
79	87 2728	отходных	87 2728	2	72	2	72
80	87 2728	срочных	87 2728	2	72	2	72
Паша государственная							
81	87 2728	отходных	87 2728	2	72	2	72
82	87 2728	срочных	87 2728	2	72	2	72
Паша государственная							
83	87 2728	отходных	87 2728	2	72	2	72
84	87 2728	срочных	87 2728	2	72	2	72
Паша государственная							
85	87 2728	отходных	87 2728	2	72	2	72
86	87 2728	срочных	87 2728	2	72	2	72
Паша государственная							
87	87 2728	отходных	87 2728	2	72	2	72
88	87 2728	срочных	87 2728	2	72	2	72
Паша государственная							
89	87 2728	отходных	87 2728	2	72	2	72
90	87 2728	срочных	87 2728	2	72	2	72
Паша государственная							
91	87 2728	отходных	87 2728	2	72	2	72
92	87 2728	срочных	87 2728	2	72	2	72
Паша государственная							
93	87 2728	отходных	87 2728	2	72	2	72
94	87 2728	срочных	87 2728	2	72	2	72
Паша государственная							
95	87 2728	отходных	87 2728	2	72	2	72
96	87 2728	срочных	87 2728	2	72	2	72
Паша государственная							
97	87 2728	отходных	87 2728	2	72	2	72
98	87 2728	срочных	87 2728	2	72	2	72
Паша государственная							
99	87 2728	отходных	87 2728	2	72	2	72
100	87 2728	срочных	87 2728	2	72	2	72
Паша государственная							

НАИМЕНОВАНИЕ СБОРОВЪ.	Слѣдовало къ поступленію.				Причислено.				Исключено.				Поступило.				Осталось къ 1 января 1901 года.						
	Недоимокъ.		Оклада.		Недоимокъ.		Оклада.		Недоимокъ.		Оклада.		Недоимокъ.		Оклада.		Недоимокъ.		Оклада.		ВСЕГО.		
	Руб.	К.	Руб.	К.	Руб.	К.	Руб.	К.	Руб.	К.	Руб.	К.	Руб.	К.	Руб.	К.	Руб.	К.	Руб.	К.	Руб.	К.	
Государственный поземельный налогъ.																							
Съ земель, вошедшихъ въ составъ крестьянскихъ надѣловъ	1701	52	109716	2	5	7	—	—	—	—	60	60	515	40	109532	90	1191	19	122	52	1313	71	
Съ земель частныхъ владѣльцевъ	27201	59	71053	96	5	10	—	—	68	—	2575	84	19695	61	49855	94	7443	8	18622	18	26065	26	
Пеня	2215	34	—	—	2759	87	—	—	4	74	—	—	2473	5	—	—	2497	42	—	—	2497	42	
Съ земель, оставшихся за надѣломъ крестьянъ въ вѣдѣніи Департамента Удѣловъ	7	28	280	76	—	—	—	—	7	28	140	39	—	—	—	—	—	—	140	37	140	37	
Съ городскихъ земель	150	66	949	70	—	—	—	—	—	—	51	4	150	66	647	16	—	—	251	50	251	50	
Пеня	—	—	—	—	8	68	—	—	—	—	—	—	8	68	—	—	—	—	—	—	—	—	
Итого	31276	39	182000	44	2778	72	—	—	80	2	2827	87	22843	40	160036	—	11131	69	19136	57	30268	26	
Выкупные платежи.																							
Съ крестьянъ-собственниковъ, бывшихъ помѣщичьихъ:																							
срочныхъ	1930417	32	1565101	15	6224	98	12	40	906592	5	2760	40	36116	88	1534517	90	993933	37	27835	25	1021768	62	
разроченныхъ	57428	66	—	—	7510	—	—	—	4584	31	—	—	635	99	—	—	59718	36	—	—	59718	36	
отсроченныхъ	1522576	69	—	—	897953	80	—	—	67	33	—	—	17667	82	—	—	2402795	34	—	—	2402795	34	
Съ крестьянъ-собственниковъ, бывшихъ удѣльнаго вѣдомства:																							
срочныхъ	34578	95	132283	56	43	61	—	—	688	88	532	81	1173	16	117232	75	32760	52	14518	—	47278	52	
отсроченныхъ	1686	63	—	—	688	88	—	—	—	—	—	—	11	64	—	—	2363	87	—	—	2363	87	
Съ крестьянъ-собственниковъ, бывшихъ государственныхъ:																							
срочныхъ	2552303	56	1436773	14	4526	65	123	69	1317684	88	13153	64	16670	36	1395902	16	1222474	97	27841	3	1250316	—	
разроченныхъ	71972	26	—	—	37929	53	—	—	4013	46	—	—	3325	71	—	—	102562	62	—	—	102562	62	
отсроченныхъ	1901763	32	—	—	1277133	22	—	—	—	—	—	—	3118	49	—	—	3175778	5	—	—	3175778	5	
Итого	8072727	39	3134157	85	2232010	67	136	9	2233630	91	16446	85	78720	5	3047652	81	7992387	10	70194	28	8062581	38	
Государственный налогъ съ недвижимыхъ городскихъ имуществъ	32344	77	102000	—	—	—	—	—	3	25	35	10	17118	—	90847	89	15223	52	11117	1	26340	53	
Пеня	—	—	—	—	1847	5	—	—	—	—	—	—	1847	5	—	—	—	—	—	—	—	—	
Итого	32344	77	102000	—	1847	5	—	—	3	25	35	10	18965	5	90847	89	15223	52	11117	1	26340	53	

НАИМЕНОВАНИЕ СБОРОВЪ.	Слѣдовало къ поступленію.				Причислено.			
	Недоимокъ.		Оклада.		Недоимокъ.		Оклада.	
	Руб.	К.	Руб.	К.	Руб.	К.	Руб.	К.
Государственный квартирный налогъ	1401	53	24935	—	7	58	—	—
Пеня	—	—	—	—	421	9	—	—
Штрафъ	—	—	—	—	655	65	—	—
Итого	1401	53	24935	—	1084	32	—	—
Всего	8137750	8	3443093	29	2237720	76	136	9
Другихъ разныхъ взысканій по вѣдомствамъ:								
Министерства Земледѣлія и Государственныхъ Имуществъ	36517	58	47958	28	2480	31	8683	69
Министерства Внутреннихъ Дѣлъ:								
срочныхъ	37239	75	23941	10	1734	5	—	—
разсроченныхъ	11872	—	—	—	24170	—	—	—
Министерства Народнаго Просвѣщенія:								
срочныхъ	45092	22	62562	24	10050	7	—	—
разсроченныхъ	31740	70	—	—	—	—	—	—
Министерства Юстиціи	15406	89	—	—	12348	62	—	—
Министерства Финансовъ:								
Департамента Государственнаго Казначейства	1582547	41	—	—	13294	28	—	—
„ Торговли и Мануфактуръ	86554	24	121663	30	11520	67	—	—
Департамента Окладныхъ Сборовъ	8144	58	—	—	11716	21	—	—
Главнаго Управленія неокладныхъ сборовъ и казенной продажи питей	199686	50	—	—	8203	99	—	—
Особенной Канцеляріи по кредитной части	83793	15	1441	15	21	42	—	—
Итого	2138595	2	257566	7	95539	62	8683	69

Исключено.				Поступило.				Осталось къ 1 января 1901 года.					
Недоимокъ.		Оклада.		Недоимокъ.		Оклада.		Недоимокъ.		Оклада.		ВСЕГО.	
Руб.	К.	Руб.	К.	Руб.	К.	Руб.	К.	Руб.	К.	Руб.	К.	Руб.	К.
288	42	495	16	531	97	23784	12	588	72	655	72	1244	44
56	8	—	—	365	1	—	—	—	—	—	—	—	—
—	—	—	—	655	65	—	—	—	—	—	—	—	—
344	50	495	16	1552	63	23784	12	588	72	655	72	1244	44
2234058	68	19804	98	122081	13	3322320	82	8019331	3	101103	58.	8120434	61
703	16	694	79	13076	10	42040	9	25218	63	13907	9	39125	72
24410	85	11050	—	3519	20	11590	55	11043	75	1300	55	12344	30
1287	20	—	—	—	—	—	—	34754	80	—	—	34754	80
12231	77	8405	40	18130	96	38604	24	24779	56	15552	60	40332	16
3174	7	—	—	—	—	—	—	28566	63	—	—	28566	63
4574	16	—	—	4739	7	—	—	18442	28	—	—	18442	28
3788	61	—	—	16850	64	—	—	1575202	44	—	—	1575202	44
5088	98	498	56	70996	83	77303	80	21989	10	43560	94	65850	4
897	29	—	—	1447	96	—	—	17515	54	—	—	17515	54
561	82	—	—	6582	94	—	—	200745	73	—	—	200745	73
—	—	—	2	404	77	951	67	83409	80	489	46	83899	26
56717	91	20648	77	135748	47	170490	35	2041668	26	75110	64	2116778	90

№ п/п		Имя		№ п/п		Имя	
№ п/п	Имя	№ п/п	Имя	№ п/п	Имя	№ п/п	Имя
1	Иванов	1	Иванов	1	Иванов	1	Иванов
2	Петров	2	Петров	2	Петров	2	Петров
3	Сидоров	3	Сидоров	3	Сидоров	3	Сидоров
4	Климов	4	Климов	4	Климов	4	Климов
5	Васильев	5	Васильев	5	Васильев	5	Васильев
6	Попов	6	Попов	6	Попов	6	Попов
7	Смирнов	7	Смирнов	7	Смирнов	7	Смирнов
8	Морозов	8	Морозов	8	Морозов	8	Морозов
9	Михайлов	9	Михайлов	9	Михайлов	9	Михайлов
10	Кузнецов	10	Кузнецов	10	Кузнецов	10	Кузнецов
11	Лебедев	11	Лебедев	11	Лебедев	11	Лебедев
12	Зинин	12	Зинин	12	Зинин	12	Зинин
13	Березин	13	Березин	13	Березин	13	Березин
14	Воробьев	14	Воробьев	14	Воробьев	14	Воробьев
15	Соловьев	15	Соловьев	15	Соловьев	15	Соловьев
16	Семин	16	Семин	16	Семин	16	Семин
17	Мельников	17	Мельников	17	Мельников	17	Мельников
18	Ильин	18	Ильин	18	Ильин	18	Ильин
19	Воронин	19	Воронин	19	Воронин	19	Воронин
20	Савин	20	Савин	20	Савин	20	Савин
21	Степанов	21	Степанов	21	Степанов	21	Степанов
22	Скворцов	22	Скворцов	22	Скворцов	22	Скворцов
23	Соболев	23	Соболев	23	Соболев	23	Соболев
24	Селезнев	24	Селезнев	24	Селезнев	24	Селезнев
25	Свиридов	25	Свиридов	25	Свиридов	25	Свиридов
26	Сухов	26	Сухов	26	Сухов	26	Сухов
27	Сыров	27	Сыров	27	Сыров	27	Сыров
28	Сысоев	28	Сысоев	28	Сысоев	28	Сысоев
29	Сысоев	29	Сысоев	29	Сысоев	29	Сысоев
30	Сысоев	30	Сысоев	30	Сысоев	30	Сысоев

ВѢДОМОСТЬ

о распредѣленіи разсроченныхъ и отсроченныхъ недоимокъ по городамъ
и уѣздамъ Орловской губерніи

ЗА 1900 ГОДЪ.

Наименованіе городовъ.	НЕДОИМОКЪ.										
	Выкупныхъ платежей.				Разныхъ высканій по Министерствамъ.				ВСЕГО.		
	Разсроченныхъ.		Отсроченныхъ.		Внутреннихъ Дѣлъ разсроченныхъ.		Народнаго Просвѣщ. разсроченныхъ.				
	Рубли.	К.	Рубли.	К.	Рубли.	К.	Рубли.	К.	Рубли.	К.	
Елецъ	—	—	—	—	24170	—	—	—	—	24170	—
Карачевъ	—	—	—	—	2584	80	28566	63	—	31151	43
Мценскъ	—	—	—	—	8000	—	—	—	—	8000	—
Итого	—	—	—	—	34754	80	28566	63	—	63321	43
Наименованіе уѣздовъ.											
Орловскій	2242	19	168971	74	—	—	—	—	—	171213	93
Болховской	5158	32	219135	34	—	—	—	—	—	224293	66
Брянскій	—	—	7797	41	—	—	—	—	—	7797	41
Дмитровскій	8356	15	339644	90	—	—	—	—	—	348001	5
Елецкій	49954	81	2078996	89	—	—	—	—	—	2128951	70
Карачевскій	86	22	100757	59	—	—	—	—	—	100843	81
Кромской	29378	45	92108	95	—	—	—	—	—	121487	40
Ливенскій	11568	96	1481808	91	—	—	—	—	—	1493377	87
Малоархангельскій	54433	81	719675	94	—	—	—	—	—	774109	75
Мценскій	1102	7	369602	29	—	—	—	—	—	370704	36
Сѣвскій	—	—	2437	30	—	—	—	—	—	2437	30
Итого	162280	98	5580937	26	—	—	—	—	—	5743218	24
Всего	162280	98	5580937	26	34754	80	28566	63	—	5806539	67

ВѢДОМОСТЬ

о распредѣленіи срочныхъ недоимокъ по городамъ Орловской губерніи

ЗА 1900 ГОДЪ.

Наименованіе городовъ.	НЕДОИМОКЪ.									
	Государственнаго поземельнаго налога.		Государственнаго налога съ недвижимыхъ имуществъ.		Государственнаго квартирнаго налога.		Разныхъ взысканій.		ВСЕГО.	
	РУБЛИ.	К.	РУБЛИ.	К.	РУБЛИ.	К.	РУБЛИ.	К.	РУБЛИ.	К.
Орель	91	35	17563	4	568	98	250136	49	268359	86
Болховъ	—	—	—	—	1	—	505	42	506	42
Брянскъ	—	—	763	23	212	89	235745	14	236721	26
Дмитровскъ	—	—	365	1	110	—	1615	31	2090	32
Елецъ	150	66	5525	46	281	81	15250	52	21208	45
Карачевъ	—	—	16	55	—	—	32217	50	32234	5
Кромы	—	—	415	19	—	—	3206	42	3621	61
Ливны	—	—	588	30	17	25	64023	44	64628	99
Малоархангельскъ	—	—	145	87	1	50	11638	35	11785	72
Мценскъ	9	49	858	47	23	77	9042	5	9933	78
Сѣвскъ	—	—	99	41	12	80	8113	60	8225	81
Трубчевскъ	—	—	—	—	14	44	3109	9	3123	53
Итого	251	50	26340	53	1244	44	634603	33	662439	80

BETONMOTTEN

BA 1900 LOT 1
 1900 LOT 1
 1900 LOT 1

L H O M E O H E N O M O N P

1	2	3	4	5	6	7	8	9	10
11	12	13	14	15	16	17	18	19	20
21	22	23	24	25	26	27	28	29	30
31	32	33	34	35	36	37	38	39	40
41	42	43	44	45	46	47	48	49	50
51	52	53	54	55	56	57	58	59	60
61	62	63	64	65	66	67	68	69	70
71	72	73	74	75	76	77	78	79	80
81	82	83	84	85	86	87	88	89	90
91	92	93	94	95	96	97	98	99	100

ВѢДОМОСТЬ

о распредѣленіи срочныхъ недоимокъ по уѣздамъ Орловской губерніи
за 1900 годъ.

Наименованіе уѣздовъ.	Н Е Д О И М О К Ъ .									
	Государственнаго поземельнаго налога.				Выкупныхъ платежей.		Разныхъ взысканій.		ВСЕГО.	
	Съ сельскихъ сословій.		Съ прочихъ сословій.							
	РУБЛИ.	К.	РУБЛИ.	К.	РУБЛИ.	К.	РУБЛИ.	К.	РУБЛИ.	К.
Орловскій	79	94	3024	92	306330	79	9154	91	318590	56
Болховской	17	84	668	25	158872	15	23516	4	183074	28
Брянскій	61	41	1207	64	11688	18	5534	4	18491	27
Дмитровскій	16	44	572	72	47334	57	—	—	47923	73
Елецкій	814	32	3716	59	197276	11	87917	66	289724	68
Карачевскій	12	89	1267	59	46811	85	1271	62	49363	95
Кромской	14	61	418	35	142766	76	876	87	144076	59
Ливенскій	99	89	2332	59	919308	22	440	33	922181	3
Малоархангельскій	190	52	13201	81	231616	13	720	47	245728	93
Мценскій	—	—	1442	70	220519	21	1396	1	223357	92
Сѣвскій	—	—	580	58	1073	59	2921	74	4575	91
Трубчевскій	5	85	269	31	35765	58	10065	69	46106	43
Итого . .	1313	71	28703	5	2319363	14	143815	38	2493195	28
							1275038 ^{*)}	76	1275038	76
					Всего . .		1418854	14	3768234	4

*) 1.275.038 р. 76 коп., выданные населенію Орловской губ. по случаю неурожаевъ 1891—1892 г.г.

История		Содержание		История	
Страницы	Тема	Страницы	Тема	Страницы	Тема
1-10	Введение	1-10	Введение	1-10	Введение
11-20	Первая глава	11-20	Первая глава	11-20	Первая глава
21-30	Вторая глава	21-30	Вторая глава	21-30	Вторая глава
31-40	Третья глава	31-40	Третья глава	31-40	Третья глава
41-50	Четвертая глава	41-50	Четвертая глава	41-50	Четвертая глава
51-60	Пятая глава	51-60	Пятая глава	51-60	Пятая глава
61-70	Шестая глава	61-70	Шестая глава	61-70	Шестая глава
71-80	Седьмая глава	71-80	Седьмая глава	71-80	Седьмая глава
81-90	Восьмая глава	81-90	Восьмая глава	81-90	Восьмая глава
91-100	Девятая глава	91-100	Девятая глава	91-100	Девятая глава
101-110	Десятая глава	101-110	Десятая глава	101-110	Десятая глава
111-120	Одиннадцатая глава	111-120	Одиннадцатая глава	111-120	Одиннадцатая глава
121-130	Двадцатая глава	121-130	Двадцатая глава	121-130	Двадцатая глава
131-140	Тридцатая глава	131-140	Тридцатая глава	131-140	Тридцатая глава
141-150	Сорок глава	141-150	Сорок глава	141-150	Сорок глава
151-160	Пятидесятая глава	151-160	Пятидесятая глава	151-160	Пятидесятая глава
161-170	Шестидесятая глава	161-170	Шестидесятая глава	161-170	Шестидесятая глава
171-180	Семьдесятая глава	171-180	Семьдесятая глава	171-180	Семьдесятая глава
181-190	Восемьдесятая глава	181-190	Восемьдесятая глава	181-190	Восемьдесятая глава
191-200	Девяностая глава	191-200	Девяностая глава	191-200	Девяностая глава
201-210	Сто глава	201-210	Сто глава	201-210	Сто глава

Республика Беларусь	Область	Район	Поселение	Население	Плотность
Минская	Минский	Минский	Минск	1 000 000	1000
Минская	Минский	Минский	Минск-раб. пос.	100 000	1000
Минская	Минский	Минский	Минск-лес. пос.	50 000	500
Минская	Минский	Минский	Минск-вод. пос.	30 000	300
Минская	Минский	Минский	Минск-желез. пос.	20 000	200
Минская	Минский	Минский	Минск-аэро. пос.	10 000	100
Минская	Минский	Минский	Минск-парк. пос.	5 000	50
Минская	Минский	Минский	Минск-спорт. пос.	3 000	30
Минская	Минский	Минский	Минск-турист. пос.	2 000	20
Минская	Минский	Минский	Минск-культ. пос.	1 000	10
Минская	Минский	Минский	Минск-наука. пос.	500	5
Минская	Минский	Минский	Минск-молодеж. пос.	300	3
Минская	Минский	Минский	Минск-дет. пос.	200	2
Минская	Минский	Минский	Минск-стар. пос.	100	1
Минская	Минский	Минский	Минск-молодеж. пос.	50	0.5
Минская	Минский	Минский	Минск-дет. пос.	30	0.3
Минская	Минский	Минский	Минск-стар. пос.	15	0.15
Минская	Минский	Минский	Минск-молодеж. пос.	8	0.08
Минская	Минский	Минский	Минск-дет. пос.	4	0.04
Минская	Минский	Минский	Минск-стар. пос.	2	0.02
Минская	Минский	Минский	Минск-молодеж. пос.	1	0.01

№ инвентарной книги	№ документа	Наименование предмета	Материал	Измерения	Содержание	Дата	Подпись
		1) Простыня в пошиве...					
		2) Простыня в пошиве...					
		3) Простыня в пошиве...					
		4) Простыня в пошиве...					
		5) Простыня в пошиве...					
		6) Простыня в пошиве...					
		7) Простыня в пошиве...					
		8) Простыня в пошиве...					
		9) Простыня в пошиве...					
		10) Простыня в пошиве...					

ВѢДОМОСТЬ

о числѣ и родѣ преступленій по уголовнымъ дѣламъ, производившимся у Городскихъ Судей округа Орловскаго Окружнаго Суда за 1900 годъ.

РОДЪ ПРЕСТУПЛЕНІЙ.	Число судив- шихся.	Число осуж- денныхъ	ВЪ Т О М Ъ									Ч И С Л Ъ									П О В О З Р А С Т У.														
			Дворянъ.			Купцовъ и почетныхъ гражданъ.			Мѣщанъ.			Крестьянъ.			Лицъ военнаго сословія.			В С Е Г О.			До 15 лѣтъ.		Отъ 15 до 25 лѣтъ.		Отъ 25 до 40 лѣтъ.		Отъ 40 до 60 лѣтъ.		Свыше 60 лѣтъ.		В С Е Г О.				
			м.	ж.	д.	м.	ж.	д.	м.	ж.	д.	м.	ж.	д.	м.	ж.	д.	м.	ж.	д.	м.	ж.	д.	м.	ж.	д.	м.	ж.	д.	м.	ж.	д.	м.	ж.	д.
			м.	ж.	д.	м.	ж.	д.	м.	ж.	д.	м.	ж.	д.	м.	ж.	д.	м.	ж.	д.	м.	ж.	д.	м.	ж.	д.	м.	ж.	д.	м.	ж.	д.	м.	ж.	д.
1) Противъ порядка Управленія (ст. 29—34 уст. о нак.)	211	130	3	—	—	1	—	—	63	6	—	51	5	—	1	—	—	119	11	—	—	—	—	16	4	—	83	7	—	20	—	—	119	11	—
2) Нарушеніе благочинія во время священно- служенія (33 и 36)	1	1	—	—	—	1	—	—	—	—	—	—	—	—	—	—	—	1	—	—	—	—	—	—	—	—	—	—	—	1	—	—	1	—	—
3) Нарушеніе порядка и спокойствія (37—52)	1504	991	7	3	—	31	—	—	501	39	11	359	35	1	4	—	—	902	77	12	11	1	308	15	483	59	108	3	3	—	902	77	12		
4) Противъ общественнаго благоустройства (53—57)	226	189	5	—	—	15	3	—	94	42	—	21	9	—	—	—	—	135	54	—	—	—	—	21	8	—	102	40	11	6	1	—	135	54	—
5) Нарушеніе устава о паспортахъ (58—64).	37	23	1	—	—	5	—	—	6	6	—	5	—	—	—	—	—	17	6	—	—	—	—	2	1	—	15	5	—	—	—	17	6	—	
6) Нарушеніе устава строительнаго и путей сообщенія (65—87)	69	40	1	2	—	5	3	—	12	5	—	11	1	—	—	—	—	29	11	—	—	—	—	—	—	—	19	4	9	5	1	2	29	11	—
7) Нарушеніе устава пожарнаго (88—98) .	75	32	2	1	—	2	1	—	12	3	—	9	1	1	—	—	—	25	6	1	1	—	7	3	—	10	1	8	2	—	—	25	6	1	
8) Нарушеніе устава почтоваго и телеграф- наго (99—101)	—	—	—	—	—	—	—	—	—	—	—	—	—	—	—	—	—	—	—	—	—	—	—	—	—	—	—	—	—	—	—	—	—	—	
9) Проступки противъ народ. здрав.(102—116)	85	65	—	—	—	3	—	—	40	11	—	10	1	—	—	—	—	53	12	—	—	—	—	4	—	—	36	8	13	4	—	—	53	12	—
10) Проступки противъ личн. безоп. (117—129)	107	60	3	2	—	3	—	—	20	4	—	28	—	—	—	—	—	54	6	—	—	—	—	14	1	—	26	4	14	1	—	—	54	6	—
11) Объ оскорбленіи чести (130—138) . . .	1628	347	2	1	1	13	2	—	153	54	1	90	28	—	2	—	—	260	85	2	2	—	59	29	160	45	37	11	4	—	260	85	2		
12) Объ угрозахъ и насиліи (139—142) . .	586	126	1	—	—	3	—	—	68	9	—	39	5	1	—	—	—	111	14	1	—	1	—	19	3	—	78	9	14	2	—	—	111	14	1
13) Проступки противъ правъ семействен- ныхъ (143 и 144)	47	23	—	—	—	—	1	—	2	—	—	4	16	—	—	—	—	6	17	—	—	—	—	—	7	—	4	8	2	2	—	—	6	17	—
14) Проступки противъ чужой собственности (145—153)	52	15	—	—	—	—	—	—	8	1	2	4	—	—	—	—	—	12	1	2	1	1	2	—	7	—	1	3	—	—	—	12	1	2	
15) О похищеніи и поврежденіи чужаго лѣса (154—168)	4	—	—	—	—	—	—	—	—	—	—	—	—	—	—	—	—	—	—	—	—	—	—	—	—	—	—	—	—	—	—	—	—	—	
16) О кражѣ (169—172)	759	286	—	—	—	—	—	—	65	17	7	150	33	12	2	—	—	217	50	19	15	4	76	18	104	2	32	4	5	—	217	50	19		
17) О мошенничествѣ, обманахъ и присвоеніи чужаго имущества (173—181)	195	57	—	—	—	—	—	—	22	2	—	31	2	—	—	—	—	53	4	—	—	—	—	13	1	—	32	2	7	1	1	—	53	4	—
18) Нарушеніе устава о питейномъ сборѣ. .	32	25	—	—	—	—	—	—	4	5	—	4	12	—	—	—	—	8	17	—	—	—	—	—	—	—	8	16	—	1	—	—	8	17	—
19) Нарушеніе устава о воинск. повинности.	—	—	—	—	—	—	—	—	—	—	—	—	—	—	—	—	—	—	—	—	—	—	—	—	—	—	—	—	—	—	—	—	—	—	
ИТОГО	5618	2410	25	9	1	82	10	—	1070	204	21	816	148	15	9	—	—	2002	371	37	30	7	541	90	1167	237	279	42	15	2	2002	371	37		

... ..

NO. OF PAGES
1
2
3
4
5
6
7
8
9
10
11
12
13
14
15
16
17
18
19
20
21
22
23
24
25
26
27
28
29
30
31
32
33
34
35
36
37

...

№ п/п		Содержание		Сумма	
№	п/п	Содержание	Сумма	№	п/п
1	1	1	1	1	1
2	2	2	2	2	2
3	3	3	3	3	3
4	4	4	4	4	4
5	5	5	5	5	5
6	6	6	6	6	6
7	7	7	7	7	7
8	8	8	8	8	8
9	9	9	9	9	9
10	10	10	10	10	10
11	11	11	11	11	11
12	12	12	12	12	12
13	13	13	13	13	13
14	14	14	14	14	14
15	15	15	15	15	15
16	16	16	16	16	16
17	17	17	17	17	17
18	18	18	18	18	18
19	19	19	19	19	19
20	20	20	20	20	20
21	21	21	21	21	21
22	22	22	22	22	22
23	23	23	23	23	23
24	24	24	24	24	24
25	25	25	25	25	25
26	26	26	26	26	26
27	27	27	27	27	27
28	28	28	28	28	28
29	29	29	29	29	29
30	30	30	30	30	30
31	31	31	31	31	31
32	32	32	32	32	32
33	33	33	33	33	33
34	34	34	34	34	34
35	35	35	35	35	35
36	36	36	36	36	36
37	37	37	37	37	37
38	38	38	38	38	38
39	39	39	39	39	39
40	40	40	40	40	40
41	41	41	41	41	41
42	42	42	42	42	42
43	43	43	43	43	43
44	44	44	44	44	44
45	45	45	45	45	45
46	46	46	46	46	46
47	47	47	47	47	47
48	48	48	48	48	48
49	49	49	49	49	49
50	50	50	50	50	50

№ п/п	Наименование работ	Единица измерения	Количество	Стоимость в руб.
1	Ремонт полов в коридоре	кв. м	10	100
2	Ремонт стен в комнате	кв. м	20	200
3	Ремонт потолка в кухне	кв. м	15	150
4	Ремонт дверей в прихожей	шт.	2	40
5	Ремонт окон в гостиной	шт.	3	60
6	Ремонт сантехники в ванной	шт.	1	20
7	Ремонт электричества в коридоре	шт.	1	10
8	Ремонт мебели в спальне	шт.	1	50
9	Ремонт плинтусов в комнате	шт.	10	100
10	Ремонт наличников в кухне	шт.	5	50
11	Ремонт выключателей в прихожей	шт.	2	40
12	Ремонт розеток в гостиной	шт.	3	60
13	Ремонт лампочек в спальне	шт.	1	10
14	Ремонт плинтусов в ванной	шт.	1	10
15	Ремонт наличников в коридоре	шт.	5	50
16	Ремонт выключателей в комнате	шт.	1	20
17	Ремонт розеток в кухне	шт.	2	40
18	Ремонт лампочек в гостиной	шт.	1	10
19	Ремонт плинтусов в спальне	шт.	1	10
20	Ремонт наличников в ванной	шт.	1	10
21	Ремонт выключателей в коридоре	шт.	1	20
22	Ремонт розеток в комнате	шт.	1	20
23	Ремонт лампочек в кухне	шт.	1	10
24	Ремонт плинтусов в гостиной	шт.	1	10
25	Ремонт наличников в спальне	шт.	1	10
26	Ремонт выключателей в ванной	шт.	1	20
27	Ремонт розеток в коридоре	шт.	1	20
28	Ремонт лампочек в комнате	шт.	1	10
29	Ремонт плинтусов в кухне	шт.	1	10
30	Ремонт наличников в гостиной	шт.	1	10
31	Ремонт выключателей в спальне	шт.	1	20
32	Ремонт розеток в ванной	шт.	1	20
33	Ремонт лампочек в коридоре	шт.	1	10
34	Ремонт плинтусов в комнате	шт.	1	10
35	Ремонт наличников в кухне	шт.	1	10
36	Ремонт выключателей в гостиной	шт.	1	20
37	Ремонт розеток в спальне	шт.	1	20
38	Ремонт лампочек в ванной	шт.	1	10
39	Ремонт плинтусов в коридоре	шт.	1	10
40	Ремонт наличников в комнате	шт.	1	10
41	Ремонт выключателей в кухне	шт.	1	20
42	Ремонт розеток в гостиной	шт.	1	20
43	Ремонт лампочек в спальне	шт.	1	10
44	Ремонт плинтусов в ванной	шт.	1	10
45	Ремонт наличников в коридоре	шт.	1	10
46	Ремонт выключателей в комнате	шт.	1	20
47	Ремонт розеток в кухне	шт.	1	20
48	Ремонт лампочек в гостиной	шт.	1	10
49	Ремонт плинтусов в спальне	шт.	1	10
50	Ремонт наличников в ванной	шт.	1	10
51	Ремонт выключателей в коридоре	шт.	1	20
52	Ремонт розеток в комнате	шт.	1	20
53	Ремонт лампочек в кухне	шт.	1	10
54	Ремонт плинтусов в гостиной	шт.	1	10
55	Ремонт наличников в спальне	шт.	1	10
56	Ремонт выключателей в ванной	шт.	1	20
57	Ремонт розеток в коридоре	шт.	1	20
58	Ремонт лампочек в комнате	шт.	1	10
59	Ремонт плинтусов в кухне	шт.	1	10
60	Ремонт наличников в гостиной	шт.	1	10
61	Ремонт выключателей в спальне	шт.	1	20
62	Ремонт розеток в ванной	шт.	1	20
63	Ремонт лампочек в коридоре	шт.	1	10
64	Ремонт плинтусов в комнате	шт.	1	10
65	Ремонт наличников в кухне	шт.	1	10
66	Ремонт выключателей в гостиной	шт.	1	20
67	Ремонт розеток в спальне	шт.	1	20
68	Ремонт лампочек в ванной	шт.	1	10
69	Ремонт плинтусов в коридоре	шт.	1	10
70	Ремонт наличников в комнате	шт.	1	10
71	Ремонт выключателей в кухне	шт.	1	20
72	Ремонт розеток в гостиной	шт.	1	20
73	Ремонт лампочек в спальне	шт.	1	10
74	Ремонт плинтусов в ванной	шт.	1	10
75	Ремонт наличников в коридоре	шт.	1	10
76	Ремонт выключателей в комнате	шт.	1	20
77	Ремонт розеток в кухне	шт.	1	20
78	Ремонт лампочек в гостиной	шт.	1	10
79	Ремонт плинтусов в спальне	шт.	1	10
80	Ремонт наличников в ванной	шт.	1	10
81	Ремонт выключателей в коридоре	шт.	1	20
82	Ремонт розеток в комнате	шт.	1	20
83	Ремонт лампочек в кухне	шт.	1	10
84	Ремонт плинтусов в гостиной	шт.	1	10
85	Ремонт наличников в спальне	шт.	1	10
86	Ремонт выключателей в ванной	шт.	1	20
87	Ремонт розеток в коридоре	шт.	1	20
88	Ремонт лампочек в комнате	шт.	1	10
89	Ремонт плинтусов в кухне	шт.	1	10
90	Ремонт наличников в гостиной	шт.	1	10
91	Ремонт выключателей в спальне	шт.	1	20
92	Ремонт розеток в ванной	шт.	1	20
93	Ремонт лампочек в коридоре	шт.	1	10
94	Ремонт плинтусов в комнате	шт.	1	10
95	Ремонт наличников в кухне	шт.	1	10
96	Ремонт выключателей в гостиной	шт.	1	20
97	Ремонт розеток в спальне	шт.	1	20
98	Ремонт лампочек в ванной	шт.	1	10
99	Ремонт плинтусов в коридоре	шт.	1	10
100	Ремонт наличников в комнате	шт.	1	10

№ п/п	Наименование предмета	Количество страниц
1	Введение	1
2	Основы математики	10
3	Арифметика	15
4	Алгебра	20
5	Геометрия	25
6	Тригонометрия	10
7	История математики	5
8	Задачи на смекалку	10
9	Справочник	10
10	Итого	100

ВѢДОМОСТЬ

о числѣ и родѣ преступленій по дѣламъ, производившимся у Земскихъ Начальниковъ Орловской губерніи за 1900 годъ.

РОДЪ ПРЕСТУПЛЕНІЙ.	Число судив- шихся.	Число осуж- денныхъ	ВЪ ТОМЪ									ПО ВОЗРАСТУ.																				
			Дворянъ.			Купцовъ и почетныхъ гражданъ.			Мѣщанъ.			Крестьянъ.			Лицъ военнаго сословія.		ВСЕГО.			До 15 лѣтъ.		Отъ 15 до 25 лѣтъ.		Отъ 25 до 40 лѣтъ.		Отъ 40 до 60 лѣтъ.		Свыше 60 лѣтъ.		ВСЕГО.		
			м.	ж.	д.	м.	ж.	д.	м.	ж.	д.	м.	ж.	д.	м.	ж.	м.	ж.	д.	м.	ж.	м.	ж.	м.	ж.	м.	ж.	м.	ж.	д.		
			м.	ж.	д.	м.	ж.	д.	м.	ж.	д.	м.	ж.	д.	м.	ж.	м.	ж.	д.	м.	ж.	м.	ж.	м.	ж.	м.	ж.	м.	ж.	д.		
1) Противъ порядка управленія	692	268	7	4	—	6	—	—	28	2	—	213	4	1	3	—	257	10	1	1	—	44	4	206	3	4	3	3	—	257	10	1
2) Нарушенія благочинія при богослуженіи.	146	7	—	—	—	2	—	—	1	—	—	4	—	—	—	—	7	—	—	—	—	2	—	5	—	—	—	—	—	7	—	—
3) Нарушеніе порядка и спокойствія	778	538	1	2	—	6	1	—	83	8	—	409	19	3	6	—	505	30	3	3	—	123	13	336	11	46	6	—	—	505	30	3
4) Несоблюденіе полиц. правилъ по продажѣ кѣпкихъ напитковъ	2	—	—	—	—	—	—	—	—	—	—	—	—	—	—	—	—	—	—	—	—	—	—	—	—	—	—	—	—	—	—	—
5) Противъ обществ. благоустройства	158	65	—	—	—	—	—	—	23	1	—	38	—	3	—	—	61	1	3	3	—	11	—	33	1	17	—	—	—	61	1	3
6) Нарушеніе устава о паспортахъ	49	32	—	—	—	9	5	—	3	—	—	13	2	—	—	—	25	7	—	—	—	10	5	12	1	3	—	—	1	25	7	—
7) „ устава пожарнаго	171	102	—	—	—	2	—	—	5	—	—	88	2	5	—	—	95	2	5	5	—	54	—	37	1	4	1	—	—	95	2	5
8) „ устава Строит. и Пут. Сообщ.	941	546	3	4	1	9	1	1	21	1	1	490	12	1	1	—	524	18	4	4	—	222	4	220	14	82	—	—	—	524	18	4
9) „ устава почтово-телеграфнаго.	7	7	—	—	—	—	—	—	—	—	—	7	—	—	—	—	7	—	—	—	—	—	—	7	—	—	—	—	—	7	—	—
10) Проступки противъ народнаго здравія .	96	75	—	—	—	3	—	—	8	—	—	57	7	—	—	—	68	7	—	—	—	7	2	31	4	27	1	3	—	68	7	—
11) Противъ личной безопасности	60	28	—	—	—	4	—	—	3	—	—	20	—	1	—	—	27	—	1	1	—	10	—	16	—	1	—	—	—	27	—	1
12) Объ оскорбленіи чести	364	124	7	2	—	19	—	—	12	2	—	72	6	2	2	—	112	10	2	2	—	14	3	76	4	22	3	—	—	112	10	2
13) Объ угрозахъ и насиліи	1347	100	3	—	—	—	1	—	7	2	—	82	2	3	—	—	92	5	3	3	—	22	1	50	3	20	1	—	—	92	5	3
14) Противъ правъ семейственныхъ	13	6	—	—	—	—	—	—	1	—	—	1	3	—	—	—	2	4	—	—	—	—	1	2	3	—	—	—	—	2	4	—
15) Противъ чужой собственности	1463	897	1	—	1	6	—	1	18	1	1	748	46	74	—	—	773	47	77	77	—	152	20	481	18	135	9	5	—	773	47	77
16) О похищеніи и поврежденіи чужаго лѣса.	2609	1722	—	—	—	10	—	—	24	44	—	1424	110	110	—	—	1458	154	110	110	—	251	51	936	91	254	12	17	—	1458	154	110
17) О кражѣ	1358	404	—	—	—	—	—	—	13	2	—	353	14	15	7	—	373	16	15	15	—	72	2	205	9	90	4	6	1	373	16	15
18) О присвоеніи чужаго имущества, мошен- ничествѣ и обманахъ	341	123	1	—	—	—	—	—	8	—	—	102	6	1	5	—	116	6	1	1	—	14	1	63	5	36	—	3	—	116	6	1
19) Нарушеніе устава о пит. сборѣ	303	220	—	—	—	—	—	—	42	14	5	109	50	—	—	—	151	64	5	—	—	49	—	59	42	42	22	1	—	151	64	5
20) „ устава о табачн. сборѣ	12	9	—	—	—	1	—	—	1	—	—	5	2	—	—	—	7	2	—	—	—	2	2	3	—	—	—	2	—	7	2	—
21) „ устава о воин. повинности	96	73	—	—	—	4	—	—	2	—	—	30	—	—	37	—	73	—	—	—	—	35	—	38	—	—	—	—	—	73	—	—
22) Нарушеніе правилъ о наймѣ сельскихъ рабочихъ	585	438	—	—	—	—	—	—	2	—	—	379	50	7	—	—	381	50	7	7	—	160	41	162	8	59	1	—	—	381	50	7
ИТОГО	11591	5784	32	12	2	81	8	2	305	77	7	4644	335	226	61	1	5114	433	237	237	—	1254	150	2978	218	842	63	40	2	5114	433	237

Исторический очерк развития промышленности за 1900-1910 гг.

№ п/п	Наименование предприятия	Годы существования	Вид деятельности	Средства производства	Число рабочих	Производство
1	Завод № 1	1870-1910	Текстильный	1000000	1000	1000000
2	Завод № 2	1880-1910	Металлургический	2000000	2000	2000000
3	Завод № 3	1890-1910	Химический	3000000	3000	3000000
4	Завод № 4	1900-1910	Машиностроительный	4000000	4000	4000000
5	Завод № 5	1905-1910	Электротехнический	5000000	5000	5000000
6	Завод № 6	1910-1910	Лесопильный	6000000	6000	6000000
7	Завод № 7	1915-1910	Стекольный	7000000	7000	7000000
8	Завод № 8	1920-1910	Керамический	8000000	8000	8000000
9	Завод № 9	1925-1910	Бумажный	9000000	9000	9000000
10	Завод № 10	1930-1910	Хлебопекарный	10000000	10000	10000000

Всего предприятий: 10
 Всего рабочих: 100000
 Всего произведено: 100000000

ВѢДОМОСТЬ

о пожарахъ, бывшихъ въ Орловской губернии въ 1900 г.

Наименованіе уѣздовъ.	Въ зимніе мѣсяцы.				Въ весенніе мѣсяцы.			Въ лѣтніе мѣсяцы.			Въ осенніе мѣсяцы.				Всего въ году.				Причина пожаровъ.					
	Число пожаровъ.	Число сгорѣвшихъ зданій.	Сумма убытковъ.		Число пожаровъ.	Число сгорѣвшихъ зданій.	Сумма убытковъ.	Число пожаровъ.	Число сгорѣвшихъ зданій.	Сумма убытковъ.	Число пожаровъ.	Число сгорѣвшихъ зданій.	Сумма убытковъ.		Число пожаровъ.	Число сгорѣвшихъ зданій.	СУММА убытковъ.		Отъ молніи	Отъ дурнаго устройства печей и трубъ	Отъ неосторожности.	Отъ поджога.	Отъ другихъ причинъ.	
			РУБЛИ.	КОП.									РУБЛИ.	КОП.			РУБЛИ.	КОП.						РУБЛИ.
Губернскій гор. Орель.	8	4	3550	—	17	32	7052	14	16	44780	—	13	13	64614	—	52	65	119996	—	—	8	40	4	—
Орловскій уѣздъ . . .	9	11	4780	—	37	130	56570	47	167	85335	—	16	48	10583	—	109	356	157268	—	1	21	43	14	30
Г. Сѣвскъ	4	3	5100	—	—	—	—	—	—	—	—	—	—	—	—	4	3	5100	—	—	1	2	1	—
Сѣвскій уѣздъ	7	6	10284	—	17	83	27031	35	179	50337	—	30	51	14970	70	89	319	102622	70	1	8	51	15	14
Г. Елецъ	—	—	—	—	4	4	467325	3	6	1735	—	1	1	3700	—	8	11	472760	—	—	3	2	—	3
Елецкій уѣздъ	36	44	5198	—	50	134	23597	77	178	31721	60	41	62	24254	—	204	418	84770	60	3	79	55	20	47
Г. Брянскъ	1	1	1000	—	—	—	—	2	2	1050	—	—	—	—	—	3	3	2050	—	—	1	2	—	—
Брянскій уѣздъ	4	10	1852	—	7	20	11763	12	84	61190	—	9	56	178697	—	32	170	253502	—	—	2	18	7	5
Г. Ливны	4	4	2060	—	9	10	4220	7	7	1340	—	2	2	2227	—	22	23	9847	—	—	9	10	1	2
Ливенскій уѣздъ . . .	24	22	6417	—	36	65	25848	72	132	69323	—	38	73	32283	—	170	292	133871	—	2	44	66	26	32
Г. Трубчевскъ	—	—	—	—	1	пенька	1000	1	30	37450	—	—	—	—	—	2	30	38450	—	—	—	—	2	—
Трубчевскій уѣздъ . .	7	7	1370	—	10	124	57378	19	106	50616	60	15	92	58306	—	51	329	167670	60	—	2	31	10	8
Г. Мценскъ	2	2	18000	—	2	2	1200	—	—	—	—	—	—	—	—	4	4	19200	—	—	1	1	—	2
Мценскій уѣздъ	13	16	10030	—	13	43	13665	50	191	118148	—	21	32	24234	—	97	282	166077	—	4	11	39	9	34
Г. Карачевъ	1	1	100	—	1	1	5	1	2	3850	—	1	2	6700	—	4	6	10655	—	—	—	4	—	—
Карачевскій уѣздъ . .	14	18	1360	—	27	218	25615	32	125	23616	—	40	41	18211	—	113	402	68802	—	—	10	91	6	6
Г. Болховъ	2	2	7970	—	—	—	—	1	2	68850	—	2	2	1264	—	5	6	78084	—	—	1	4	—	—
Болховской уѣздъ . . .	16	20	11011	92	12	52	18860	20	98	37975	—	15	9	15453	50	63	179	83300	42	—	14	41	8	—
Г. Кромы	—	—	—	—	—	—	—	—	—	—	—	1	1	1400	—	1	1	1400	—	—	—	1	—	—
Кромской уѣздъ	4	6	3938	—	23	164	48820	28	117	33701	—	11	68	23970	—	66	355	110429	—	1	17	20	2	26
Г. Дмитровскъ	2	2	900	—	1	1	10	—	—	—	—	—	—	—	—	3	3	910	—	—	1	—	—	2
Дмитровскій уѣздъ . .	8	13	2670	—	10	67	19030	21	123	72390	—	15	81	19035	—	54	284	113125	—	1	12	14	6	21
Г. Малоархангельскъ .	1	1	500	—	—	—	—	1	1	5000	—	—	—	—	—	2	2	5500	—	—	—	1	—	1
Малоархангел. уѣздъ .	15	15	4400	—	22	34	16544	38	99	50145	—	28	76	57891	—	103	224	128980	—	—	16	43	12	32
Итого . .	182	208	102490	92	299	1184	825533	481	1665	848553	20	299	710	557793	20	1261	3767	2332370	62	13	261	579	143	265

№ п/п	Имя	Возраст	Состояние	Семейное положение	Образование	Средства к существованию		Земельный участок	Иные средства	Итого
						Земельный участок	Иные средства			
1	Иванов Иван	45	Вдовец	Женат	Высшее	1000	—	—	—	1000
2	Петров Петр	35	Жив	Женат	Среднее	500	200	—	—	700
3	Сидоров Сидор	55	Вдовец	Женат	Среднее	800	—	—	—	800
4	Климов Клима	40	Жив	Женат	Среднее	600	100	—	—	700
5	Васильев Василий	30	Жив	Женат	Среднее	400	—	—	—	400
6	Попов Павел	60	Вдовец	Женат	Среднее	700	—	—	—	700
7	Морозов Мороз	48	Жив	Женат	Среднее	550	150	—	—	700
8	Смирнов Смирн	52	Вдовец	Женат	Среднее	650	—	—	—	650
9	Александров Александр	38	Жив	Женат	Среднее	450	—	—	—	450
10	Кузнецов Кузнец	42	Жив	Женат	Среднее	500	—	—	—	500
11	Лебедев Лебед	58	Вдовец	Женат	Среднее	750	—	—	—	750
12	Зинин Зин	32	Жив	Женат	Среднее	400	—	—	—	400
13	Березин Берез	47	Жив	Женат	Среднее	550	—	—	—	550
14	Воробьев Вороб	50	Вдовец	Женат	Среднее	600	—	—	—	600
15	Селезнев Селезн	37	Жив	Женат	Среднее	450	—	—	—	450
16	Павлов Павел	43	Жив	Женат	Среднее	500	—	—	—	500
17	Соколов Сокол	53	Вдовец	Женат	Среднее	650	—	—	—	650
18	Борисов Борис	33	Жив	Женат	Среднее	400	—	—	—	400
19	Виноградов Вино	46	Жив	Женат	Среднее	550	—	—	—	550
20	Полухин Полух	56	Вдовец	Женат	Среднее	700	—	—	—	700
21	Перевалов Перев	36	Жив	Женат	Среднее	450	—	—	—	450
22	Воронин Ворон	41	Жив	Женат	Среднее	500	—	—	—	500
23	Савин Сав	51	Вдовец	Женат	Среднее	650	—	—	—	650
24	Мухоморов Мухом	31	Жив	Женат	Среднее	400	—	—	—	400
25	Пестов Пест	44	Жив	Женат	Среднее	500	—	—	—	500
26	Воронцов Ворон	54	Вдовец	Женат	Среднее	650	—	—	—	650
27	Свиридов Свири	34	Жив	Женат	Среднее	400	—	—	—	400
28	Борисов Борис	49	Жив	Женат	Среднее	550	—	—	—	550
29	Виноградов Вино	59	Вдовец	Женат	Среднее	700	—	—	—	700
30	Полухин Полух	39	Жив	Женат	Среднее	450	—	—	—	450

Описъ учебныхъ заведений и учащихся

Въ учебн. годѣ 1897-98

НАЗВАНІЕ УЧЕБНЫХЪ ЗАВЕДЕНІИ

№ п/п	Имя и отчество	Полъ	Возрастъ	Классъ	Учебное заведеніе	№ п/п	Имя и отчество	Полъ	Возрастъ	Классъ	Учебное заведеніе
1	...	мужскіе	...	1	...	1	...	мужскіе	...	1	...
2	...	женскіе	...	2	...	2	...	женскіе	...	2	...
3	1	...	3	3	...
4	1	...	4	4	...
5	1	...	5	5	...
6	1	...	6	6	...
7	1	...	7	7	...
8	1	...	8	8	...
9	1	...	9	9	...
10	1	...	10	10	...
11	1	...	11	11	...
12	1	...	12	12	...
13	1	...	13	13	...
14	1	...	14	14	...
15	1	...	15	15	...
16	1	...	16	16	...
17	1	...	17	17	...
18	1	...	18	18	...
19	1	...	19	19	...
20	1	...	20	20	...
21	1	...	21	21	...
22	1	...	22	22	...
23	1	...	23	23	...
24	1	...	24	24	...
25	1	...	25	25	...
26	1	...	26	26	...
27	1	...	27	27	...
28	1	...	28	28	...
29	1	...	29	29	...
30	1	...	30	30	...

О числѣ учебныхъ заведеній и учащихся въ Орловской губерніи за 1900 годъ.

НАЗВАНІЕ УЧЕБНЫХЪ ЗАВЕДЕНІЙ.	Въ губерн. городѣ.			Въ уѣздн. городахъ.			Въ уѣздахъ.			ВСЕГО ВЪ ГУБЕРНІИ.			
	Число учебныхъ заведеній.	Число учащихся.		Число учебныхъ заведеній.	Число учащихся.		Число учебныхъ заведеній.	Число учащихся.					
		м. п.	ж. п.		м. п.	ж. п.		м. п.	ж. п.	Обоего пола.			
Гимназіи гражданскія { мужскія	1	430	—	1	265	—	—	—	2	695	—	695	
Гимназіи гражданскія { женскія	2	—	785	3	—	1184	—	—	5	—	1969	1969	
Орловскій-Бахтина Кадетскій Корпусъ	1	438	—	—	—	—	—	—	1	438	—	438	
Реальныя училища	1	306	—	1	226	—	—	—	2	532	—	532	
Александринскій Институтъ благородныхъ дѣвиць .	1	—	200	—	—	—	—	—	1	—	200	200	
Прогимназіи { мужскія	1	186	—	1	94	—	—	—	2	280	—	280	
	—	—	—	4	—	921	—	—	4	—	921	921	
Городскія 2-хъ и 3-хъ классныя мужскія училища.	1	368	—	12	1869	—	—	—	13	2237	—	2237	
Двухклассныя городскія женскія училища	—	—	—	—	—	—	—	—	—	—	—	—	
Начальныя городскія училища { для мужскаго пола	2	371	—	17	2649	—	—	—	19	3020	—	3020	
	—	—	—	13	—	1741	—	—	13	—	1741	1741	
	—	—	—	2	18	7	—	—	2	18	7	25	
Частныя учебныя заведенія	17	247	690	10	155	171	1	106	—	28	508	861	1369
Орловская Духовная Семинарія	1	540	—	—	—	—	—	—	1	540	—	540	
Духовныя училища	2	378	—	2	272	—	—	—	4	650	—	650	
Епархіальное женское Училище	1	—	395	—	—	—	—	—	1	—	395	395	
Карачевская Учительская Семинарія съ начальнымъ при Семинаріи Училищемъ	1	49	—	—	—	—	—	—	1	49	—	49	
Двухклассныя и одноклас. сельскія образцовъ училища	—	—	—	—	—	—	—	—	—	—	—	—	
Начальныя сельскія народныя училища { мужскія	—	—	—	—	—	—	6	414	—	6	414	—	414
	—	—	—	—	—	—	5	—	409	5	—	409	409
	—	—	—	—	—	—	620	39585	7092	620	39585	7092	46677
Александровское техническое желѣзно - дорожное училище въ г. Ельцѣ	—	—	—	1	95	—	—	—	1	95	—	95	
Брянское низшее механико-техническое училище . .	—	—	—	1	120	—	—	—	1	120	—	120	
Пріюты { для мужскаго пола	2	76	—	—	—	—	—	—	2	76	—	76	
	—	—	—	—	—	—	—	—	2	—	106	106	
	—	—	—	—	—	—	—	—	—	—	—	—	
Александровскій Сиротскій домъ	1	21	25	—	—	—	—	—	1	21	25	46	
Церковно-приходскія школы	13	429	431	36	1525	1004	261	12154	2996	310	14108	4431	18539
Школы грамотности	4	89	55	45	485	525	606	16046	3556	655	16620	4136	20756
Всего въ губерніи	54	3928	2687	149	7773	5553	1499	68305	14053	1702	80006	22293	102299

Описание губернии за 1900 год.

Виды земель		Площадь		Всего	
Всего	в том числе	в десятинах	в квадратных верстах	в десятинах	в квадратных верстах
100	100	100	100	100	100
200	200	200	200	200	200
300	300	300	300	300	300
400	400	400	400	400	400
500	500	500	500	500	500
600	600	600	600	600	600
700	700	700	700	700	700
800	800	800	800	800	800
900	900	900	900	900	900
1000	1000	1000	1000	1000	1000
1100	1100	1100	1100	1100	1100
1200	1200	1200	1200	1200	1200
1300	1300	1300	1300	1300	1300
1400	1400	1400	1400	1400	1400
1500	1500	1500	1500	1500	1500
1600	1600	1600	1600	1600	1600
1700	1700	1700	1700	1700	1700
1800	1800	1800	1800	1800	1800
1900	1900	1900	1900	1900	1900
2000	2000	2000	2000	2000	2000
2100	2100	2100	2100	2100	2100
2200	2200	2200	2200	2200	2200
2300	2300	2300	2300	2300	2300
2400	2400	2400	2400	2400	2400
2500	2500	2500	2500	2500	2500
2600	2600	2600	2600	2600	2600
2700	2700	2700	2700	2700	2700
2800	2800	2800	2800	2800	2800
2900	2900	2900	2900	2900	2900
3000	3000	3000	3000	3000	3000

ВѢДОМОСТЬ

объ уѣздныхъ земскихъ сборахъ Орловской губерніи за 1900 г.

Названіе уѣздовъ.	Недоимка прежнихъ лѣтъ.		Окладъ 1900 г. съ причисле- ніемъ.		ИТОГО.		Поступило въ теченіи 1900 г. и исключено по разнымъ слу- чаямъ.		Осталось въ недоимкѣ къ 1901 г.	
	Руб.	Коп.	Руб.	Коп.	Руб.	Коп.	Руб.	Коп.	Руб.	Коп.
Въ Орловскомъ . . .	164587	98	164476	37	329064	35	141888	60	187175	75
„ Сѣвскомъ . . .	34373	47	81999	41	116372	88	77811	50	38561	38
„ Елецкомъ . . .	303735	12	231876	35	535611	47	213053	43	322558	4
„ Брянскомъ . . .	35155	86	75870	53	111026	39	67342	32	43684	7
„ Ливенскомъ . . .	198549	88	113890	11	312439	99	104515	9	207924	90
„ Трубчевскомъ . . .	14915	28	67352	52	82267	80	61083	36	21184	44
„ Мценскомъ . . .	28802	17	63361	20	92163	37	68869	56	23293	81
„ Карачевскомъ . . .	97847	27 ^{3/4}	121178	57	219025	84 ^{3/4}	152118	84	66907	^{3/4}
„ Болховскомъ . . .	64462	56	69966	5	134428	61	68663	56	65765	5
„ Кромскомъ . . .	26166	26	71150	23	100316	49	71346	28	28970	21
„ Дмитровскомъ . . .	59820	18	61636	54	121456	72	55227	25	66229	47
„ Малоархангел. . .	65264	80	93594	86	158859	66	79666	66	79193	—
Итого . . .	1093680	83 ^{3/4}	1219352	74	2313033	57	1161586	45	1151447	89 ^{3/4}

ВѢДОМОСТЬ

оде урядныхъ военныхъ есауловъ Оренбургской губернии за 1901 г.

Название урядовъ	Имя	Оренбургская губерния		Итого		Оренбургская губерния	
		Полк.	Кол.	Полк.	Кол.	Полк.	Кол.
1-й Оренбургск.	Ивановъ	1015788	104470	8200143	14188	00	1871773
Оренбургск.	Сидоровъ	3137847	81909	11637288	77811	00	3856138
Башкирск.	Сидоровъ	3047212	218178	22561141	213063	43	3255844
Башкирск.	Сидоровъ	35122	72870	11102830	87312	82	138817
Линейск.	Сидоровъ	1907198	113800	21243099	104512	9	20702100
Туркестанск.	Сидоровъ	140128	87322	8228780	61023	30	2118141
Минусинск.	Сидоровъ	240217	83261	2216327	62029	20	2220281
Карагандинск.	Сидоровъ	874727	121178	21202841	122118	81	60007
Колчанск.	Сидоровъ	616256	69966	13412861	62023	20	673022
Кривопольск.	Сидоровъ	2016636	71120	10031619	71316	28	2027021
Курганск.	Сидоровъ	502018	61626	12112672	22227	22	6022047
Магистраль.	Сидоровъ	626120	82261	1222088	12000	00	20102
<hr/>							
Итого		10038083	121222	2312027	116122	12	12114780

ВѢДОМОСТЬ

о поступленіи суммъ частнаго сбора съ дворянскихъ имѣній Орловской губерніи за 1900 годъ.

Названіе уѣздовъ.	Недоимка прежнихъ лѣтъ.		Окладъ 1900 г. съ причисле- ніемъ.		ИТОГО.		Поступило въ теченіи 1900 г. и исключено по разнымъ слу- чаямъ.		Осталось въ недоимкѣ къ 1901 г.	
	Руб.	Коп.	Руб.	Коп.	Руб.	Коп.	Руб.	Коп.	Руб.	Коп.
Въ Орловскомъ . . .	7655	35	4177	89	11833	24	4316	44	7516	80
„ Съвскомъ . . .	1634	11	3674	62	5308	73	2602	44	2706	29
„ Елецкомъ . . .	6700	81 ^{3/4}	5911	17	12611	98 ^{3/4}	6122	88	6489	10 ^{3/4}
„ Брянскомъ . . .	16399	58	3860	20	20259	78	8064	80	12194	98
„ Ливенскомъ . . .	12154	76	5710	47	17865	23	4895	89	12969	34
„ Трубчевскомъ . .	2211	92	3609	54	5821	26	4566	65	1254	61
„ Мценскомъ . . .	6915	1	3738	62	10653	63	6420	15	4233	48
„ Карачевскомъ . .	5832	55	3899	46	9732	1	3232	42	6499	59
„ Болховскомъ . . .	5656	88	3140	—	8796	88	5413	20	3383	68
„ Кромскомъ . . .	3625	36	3270	24	6895	60	3799	76	3095	84
„ Дмитровскомъ . .	3395	43	3204	98	6600	41	2494	42	4105	99
„ Малоархангел. . .	17824	26	6696	97	24521	23	6078	91	18442	32
Итого . . .	90006	2 ^{3/4}	50893	96	140899	98	58007	96	82892	2 ^{3/4}

Б А Д О М О С Т Ъ

О ПОСТУПЛЕНИИ СУММЪ ВЪЗНУЖНОГО СБОРА СЪ ДРОБНЫМИ ИЛИ ПЛОЩАДНЫМИ ПОДАТОКАМИ
 въ 1906 году.

Имя	Възвѣщанная сумма		Оплата 1906 г.		Итого		Възвѣщанная сумма		Итого	
	Руб.	Коп.	Руб.	Коп.	Руб.	Коп.	Руб.	Коп.		
Матвеевъ	17821	30	8096	07	24721	33	6078	91	18112	32
Давыдовъ	3305	13	3304	92	6609	41	2491	42	4102	99
Корсаковъ	8025	36	3270	24	6895	60	8709	78	3025	84
Борисовъ	5620	82	2140	—	4480	82	6413	20	2827	68
Королевъ	6402	25	2990	46	9392	1	3231	42	6169	59
Масловъ	6915	1	3128	62	10043	63	6120	15	4218	66
Труфановъ	2941	92	3009	24	5950	26	4106	62	1294	61
Давыдовъ	12124	72	2710	47	14834	23	4992	80	12969	84
Борисовъ	16229	28	3900	20	20129	78	3064	20	12194	98
Королевъ	6700	84	2611	17	12811	92	6122	28	6183	107
Образцовъ	1891	41	2614	62	2505	73	2902	44	2706	29
Давыдовъ	7655	25	4177	69	11832	24	4310	41	7216	20
Итого	20006	24	20292	96	40298	98	28007	96	22293	24

ВѢДОМОСТЬ

о доходахъ и расходахъ городовъ Орловской губерніи за 1900 г.

НАЗВАНІЕ ГОРОДОВЪ.	Остатокъ прежнихъ лѣтъ.		Приходъ за 1900 г.		Расходъ за 1900 г.		Остатокъ и передержка противъ годового дохода.				Остатокъ суммъ къ 1901 г.	
	Руб.	К.	Руб.	К.	Руб.	К.	Остатокъ.		Пере- держка.		Руб.	К.
							Руб.	К.	Руб.	К.		
Въ Орлѣ	82753	59	412132	22	407376	13	4756	9	—	—	87509	68
„ Сѣвскѣ	—	—	37922	8	35143	58	2778	50	—	—	2778	50
„ Ельцѣ	—	—	266645	52	266645	52	—	—	—	—	—	—
„ Брянскѣ	—	—	146168	96	154328	3	—	—	8159	7	—	—
„ Ливнахъ	3499	96	96706	11	96084	62	621	49	—	—	4121	45
„ Трубчевскѣ	22105	29	24903	37	24900	99	238	—	—	—	22107	67
„ Мценскѣ	—	—	28462	17	27318	48	1143	69	—	—	1143	69
„ Карачевѣ	29	44	72655	86	72682	36	—	—	26	50	294	—
„ Болховѣ	1011	37	41481	87	42481	63	—	—	—	—	—	—
„ Кромахъ	—	—	11329	14 ^{1/2}	10104	70	1224	44 ^{1/2}	—	—	1224	44 ^{1/2}
„ Дмитровскѣ	18301	85	20741	86	19902	5	839	81	—	—	19141	66
„ Малоарханг. . . .	—	—	12518	40	11784	13	734	27	—	—	734	27
Итого	127701	21	1171667	56 ^{1/2}	1168752	2	12160	67 ^{1/2}	9185	33	138764	30 ^{1/2}

ВѢДОМОСТЬ

о доходахъ и расходахъ городовъ Оренбурской губернии за 1901 г.

Городъ	Остатокъ на начало года	1901 г.		1900 г.		Остатокъ на конецъ года	Итого
		Доходы	Расходы	Доходы	Расходы		
Итого	127701 21	117687 26	116782 2	121007 2	118782 2	127701 21	117687 26
Масовскъ	—	—	11784 18	78157	—	—	78157
Дмитриевскъ	18301 82	—	19992 2	82981	—	—	19141 60
Борисовскъ	—	—	10104 70	123441	—	—	123441
Борисовскъ	1011 87	—	42481 63	—	—	—	—
Караулъ	22 44	—	72082 30	—	—	26 50	291
Минскъ	—	—	27318 48	144289	—	—	144289
Туркестанскъ	23102 29	—	24900 99	238	—	—	25107 67
Ланская	3198 90	—	28084 62	62149	—	—	4121 40
Борисовскъ	—	—	124328 8	8159 7	—	—	—
Кинь	—	—	26612 22	—	—	—	—
Городъ	—	—	32113 28	277290	—	—	277290
В. Орта	22723 29	—	40238 13	4726 9	—	—	25000 4

ВѢДОМОСТЬ

о градобитіяхъ по Орловской губерніи за 1900 г.

П О У Ъ З Д А М Ъ.	Количество десятищъ побитато градомъ хлѣба.	На какую сумму.	
		РУБ.	КОП.
По Орловскому	427	8010	--
— Сѣвскому	398	21050	—
— Елецкому	1024	20970	—
— Брянскому	258	10780	—
— Ливенскому	5321	148625	—
— Трубчевскому	647	14830	—
— Мценскому	293 ¹ / ₂	6470	—
— Карачевскому	784 ¹ / ₂	25430	—
— Болховскому	2257	43301	—
— Кромскому	161	8075	—
— Дмитровскому	376	3500	—
— Малоархангельскому	1428	33332	—
Всего по губерніи	13385	344373	—

