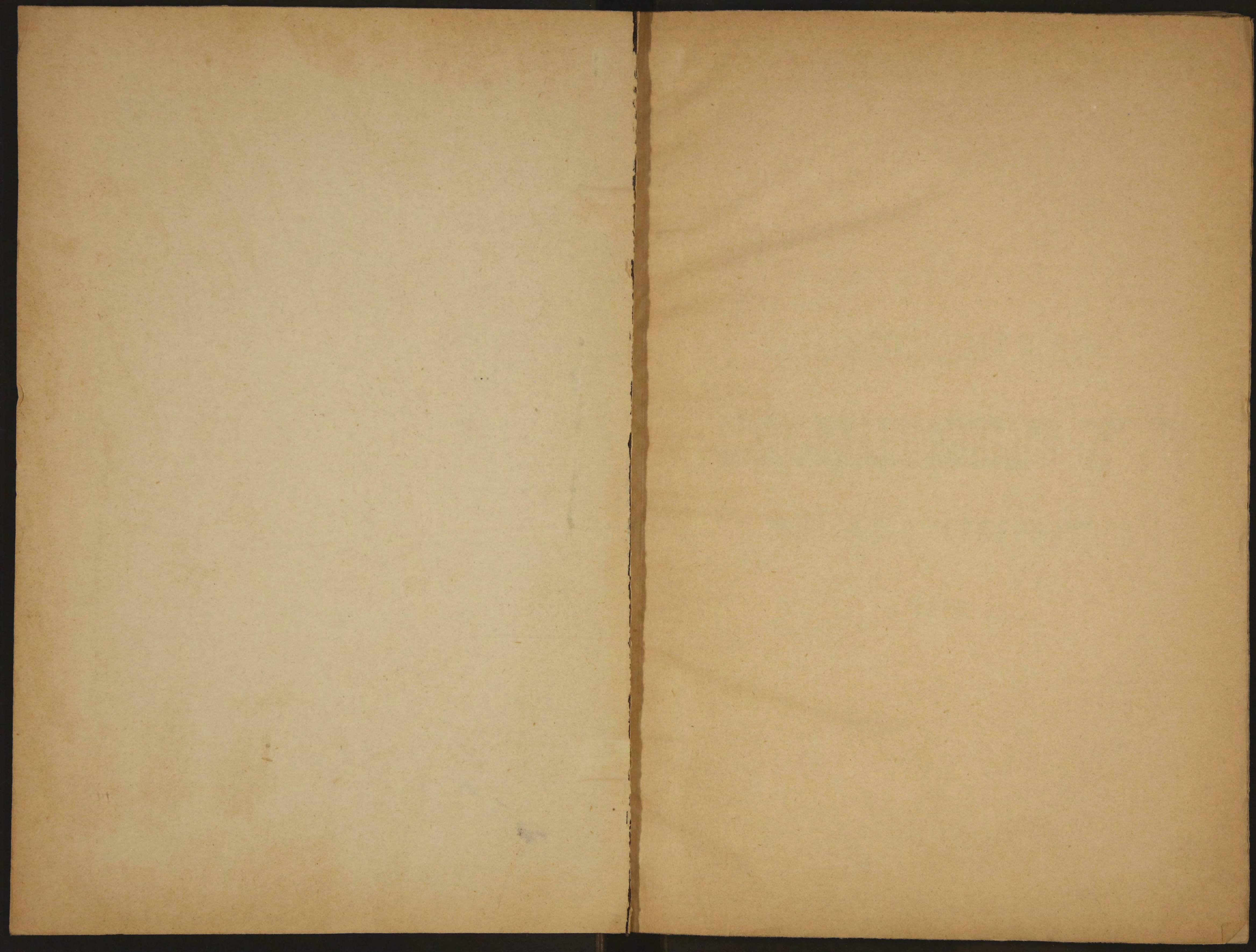


A. 211.

10

Обзор
Вятской губ.
за 1887 г.



А 911

~~89928~~
X

ИМЕНЬ ГИСТА
ЖИЛКОВ

СТАТИСТИЧЕСКІЙ ОТДѢЛЪ

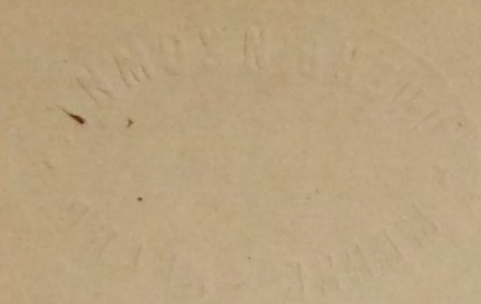
ВСЕПОДДАННѢЙШАГО ОТЧЕТА

ВЯТСКАГО ГУБЕРНАТОРА

ЗА 1887 ГОДЪ.

39

БИБЛИОТЕКА ИЗО СССР



ОТЪ БЪЛГАРИ

ВЪВЕДЕНИЕ

ЧАСТ ПЪРВА

СТАТНКТНПЕККИН ОУДПАР

ВЪВЕДЕНИЕ

89885

ВЪВЕДЕНИЕ

34 1887 год

ОГЛАВЛЕНІЕ

ВѢДОМОСТЕЙ СТАТИСТИЧЕСКАГО ОТДѢЛА ВСЕПОДДАННѢЙШАГО ОТ-
ЧЕТА ВЯТСКАГО ГУБЕРНАТОРА

ЗА 1887 ГОДЪ.

№№

1. О числѣ жителей по вѣроисповѣданіямъ и племенамъ.
2. — — — — — сословіямъ.
3. — движеніи населенія.
4. — скотоводствѣ.
5. — фабрикахъ и заводахъ.
6. — числѣ торговыхъ заведеній.
7. — среднихъ цѣнахъ на главнѣйшіе предметы потребленія.
8. Объ оборотахъ кредитныхъ учрежденій.
9. Лит. А. о податяхъ и недоимкахъ.
— Б. — распредѣленіи недоимокъ по городамъ и уѣздамъ.
10. О размѣрахъ земскихъ доходовъ.
11. — поступленіи земскихъ сборовъ.
12. — размѣрахъ земскихъ расходовъ.
13. — доходахъ городовъ.
14. — поступленіи городскихъ сборовъ.
15. — городскихъ расходахъ.
16. — мірскихъ расходахъ.
17. — выполненіи призыва къ исполненію воинской повинности.
18. — числѣ разнаго рода зданій.
19. — расходахъ казны, земства и городскихъ управленій, на строитель-
ныя работы.

20. О расходах земства по дорожной повинности.
21. — движениі корреспонденцій.
22. — числѣ и родѣ преступленій, съ приложеніемъ свѣдѣній: а) о числѣ арестантовъ и б) лицъ, приговоренныхъ волостными судами къ наказаніямъ.
23. — пожарахъ, съ приложеніемъ свѣдѣній о состояніи пожарной части.
24. — земскомъ страхованіи отъ огня строеній.
25. — числѣ врачей и аптекъ.
26. — лѣчебныхъ заведеній и больныхъ.
27. — заразныхъ болѣзняхъ на людяхъ и животныхъ.
28. — насильственныхъ и случайныхъ смертяхъ.
29. — домахъ общественнаго призрѣнія.
30. — частныхъ благотворительныхъ обществахъ.
31. — числѣ учебныхъ заведеній.
32. — мѣстномъ представительствѣ.

Вѣроисповѣданіе и племя	Муж.	Жен.	Муж.	Жен.	Муж.	Жен.	Итого
1) Православное	12,206	12,412	88,221	90,514	—	—	112,638
2) Римско-католическое	—	—	—	—	—	—	—
3) Лютеранское	—	—	—	—	—	—	—
4) Евангелическо-лютеранское	—	—	—	—	—	—	—
5) Протестантское	—	—	—	—	—	—	—
6) Англиканское	—	—	—	—	—	—	—
7) Методистское	—	—	—	—	—	—	—
8) Еврейское	—	—	—	—	—	—	—
9) Иное	—	—	—	—	—	—	—
Итого	12,206	12,412	88,221	90,514	—	—	112,638

ВѢДОМОСТЬ

ЧИСЛѢ ЖИТЕЛЕЙ ПО ВѢРОИСПОВѢДАНІЯМЪ И ПЛЕМЕНАМЪ

ВЪ

ВЯТСКОЙ ГУБЕРНІИ

ЗА 1887 ГОДЪ.

ВѢРОИСПОВѢДАНІЯ И ПЛЕМЕНА.	Губернскій г. ВЯТКА.		Уѣздъ Вятскій.		Городъ ГЛА ЗОВЪ.		Уѣздъ Глазов- скій.		Городъ ЕЛА- БУГА.		Уѣздъ Ела- бужскій.		Городъ КО- ТЕЛЬНИЧЪ.		Уѣздъ Котель- ническій.		Городъ МАЛ- МЫЖЪ.	
	Муж.	Жен.	Муж.	Жен.	Муж.	Жен.	Муж.	Жен.	Муж.	Жен.	Муж.	Жен.	Муж.	Жен.	Муж.	Жен.	Муж.	Жен.
Какого вѣроисповѣданія:																		
1) Православнаго	12,266	12,413	88,524	96,544	983	95	152989	160772	4,800	4,803	76,692	82,930	2,407	2,227	129600	138060	1,739	1,490
2) Единовѣрческаго	—	—	—	—	—	—	798	809	—	—	71	81	—	—	—	—	—	—
3) Раскольниковъ разныхъ сектъ	67	88	352	383	—	—	12,002	13,201	—	—	821	881	—	—	—	—	18	4
4) Римско-католическаго	72	83	—	—	5	—	3	3	8	6	1	1	5	4	—	—	7	3
5) Протестантскаго	11	18	—	—	—	—	—	—	7	5	2	—	—	—	—	1	1	—
6) Англиканскаго	—	—	—	—	—	—	—	—	—	—	1	—	—	—	—	—	—	—
7) Магометанскаго	46	51	—	—	9	—	3,742	3,654	294	300	16,523	16,141	10	12	—	—	106	121
8) Еврейскаго	70	75	—	—	3	—	—	—	1	—	—	—	13	20	—	—	2	—
9) Языческаго	—	—	—	—	—	—	—	—	—	—	1,900	2,033	—	—	—	—	1	—
Итого	12,532	12,728	88,876	96,927	1,000	97	169,534	178,439	5,110	5,114	96,011	102,067	2,435	2,263	129,600	138,061	1,874	1,618
	25,260		185,803		1,971		347,973		10,224		198,078		4,698		267,661		3,492	
Племена:																		
1) Русскихъ	12,234	12,293	88,876	96,927	958	93	91,557	97,870	4,776	4,771	48,614	53,372	2,390	2,203	129,349	137,765	1,757	1,494
2) Вотяковъ	—	—	—	—	25	—	266,619	69,051	—	—	24,384	25,854	—	—	—	—	—	—
3) Черемись	—	—	—	—	—	—	—	—	—	—	2,553	2,660	—	—	251	295	1	—
4) Татаръ	46	51	—	—	9	—	3,742	3,654	296	307	14,355	14,310	10	12	—	—	106	121
5) Тептярей	—	—	—	—	—	—	—	—	—	—	3,160	3,065	—	—	—	—	—	—
6) Башкиръ	—	—	—	—	—	—	—	—	—	—	2,941	2,805	—	—	—	—	—	—
7) Пермьяковъ	4	7	—	—	—	—	3,024	3,104	—	—	—	—	—	—	—	—	—	—
8) Бисермянь	—	—	—	—	—	—	4,589	4,757	—	—	—	—	—	—	—	—	—	—
9) Зырянъ	95	201	—	—	—	—	—	—	—	—	—	—	—	5	—	—	—	—
10) Поляковъ	72	83	—	—	5	—	3	3	8	6	1	1	5	4	—	—	7	3
11) Евреевъ	70	75	—	—	3	—	—	—	1	—	—	—	13	20	—	—	2	—
12) Нѣмцевъ	11	18	—	—	—	—	—	—	7	5	2	—	—	—	—	1	1	—
13) Англичанъ	—	—	—	—	—	—	—	—	—	—	1	—	—	—	—	—	—	—
14) Французовъ	—	—	—	—	—	—	—	—	—	—	—	—	—	—	—	—	—	—
15) Киргизъ	—	—	—	—	—	—	—	—	—	—	—	—	—	—	—	—	—	—
16) Цыганъ	—	—	—	—	—	—	—	—	22	25	—	—	17	19	—	—	—	—
17) Латышей	—	—	—	—	—	—	—	—	—	—	—	—	—	—	—	—	—	—
Итого	12,532	12,728	88,876	96,927	1,000	97	169,534	178,439	5,110	5,114	96,011	102,067	2,435	2,263	129,600	138,061	1,874	1,618
	25,260		185,803		1,971		347,973		10,224		198,078		4,698		267,661		3,492	

Городъ ОР- ЛОВЪ.		Уѣздъ Орлов- скій.		Городъ СА- РАПУЛЬ.		Уѣздъ Сара- пульскій.		Городъ СЛО- БОДСКОЙ.		Уѣздъ Слобод- ской.	
Муж.	Жен.	Муж.	Жен.	Муж.	Жен.	Муж.	Жен.	Муж.	Жен.	Муж.	Жен.
1,381	1,453	104010	112200	5,559	5,838	147464	156654	3,550	3,704	90,298	98,246
—	—	—	—	168	234	1,785	1,938	—	—	1	1
21	29	1,832	1,985	234	241	3,620	4,030	—	—	82	84
6	2	—	—	18	10	9	8	15	10	15	14
—	—	1	—	10	7	15	22	3	4	—	—
—	—	—	—	—	—	—	—	—	—	—	—
4	4	—	—	76	46	7,506	7,477	57	24	2,232	2,155
—	—	4	1	33	39	74	88	7	9	2	—
—	—	—	—	—	—	491	522	—	—	—	—
1,412	1,488	105847	114186	6,098	6,415	160964	170739	3,632	3,751	92,630	100,500
2,900		220,033		12,513		331,703		7,383		193,130	
1,402	1,482	104133	112382	5,909	6,246	113618	121123	3,550	3,704	87,405	95,523
—	—	—	—	—	—	39,139	41,413	—	—	2,975	2,808
—	—	—	—	—	—	588	594	—	—	—	—
4	4	—	—	76	46	2,979	2,879	57	24	2,231	2,155
—	—	—	—	—	—	2,106	2,305	—	—	—	—
—	—	—	—	—	—	2,421	2,293	—	—	1	—
—	—	1,709	1,803	—	—	—	—	—	—	—	—
—	—	—	—	—	—	—	—	—	—	—	—
—	—	—	—	52	67	6	7	—	—	1	—
6	2	—	—	18	10	13	8	15	10	15	14
—	—	4	1	33	39	79	95	7	9	2	—
—	—	—	—	9	6	15	22	3	4	—	—
—	—	—	—	—	—	—	—	—	—	—	—
—	—	—	—	1	1	—	—	—	—	—	—
—	—	—	—	—	—	—	—	—	—	—	—
—	—	—	—	—	—	—	—	—	—	—	—
—	—	1	—	—	—	—	—	—	—	—	—
1,412	1,488	105847	114186	6,098	6,415	160964	170739	3,632	3,751	92,630	100,500
2,900		220,033		12,513		331,703		7,383		193,130	

ВѢРОИСПОВѢДАНІЯ И ПЛЕМЕНА.	Городъ УР-ЖУМЪ.		Уѣздъ Уржумскій.		Городъ ЯРАНСКЪ.		Городъ ЦАРЕВО-САНЧУРСКЪ.		Уѣздъ Яранскій.		Итого въ городахъ.		Итого въ уѣздахъ.		Всего въ губерніи.	
	Муж.	Жен.	Муж.	Жен.	Муж.	Жен.	Муж.	Жен.	Муж.	Жен.	Муж.	Жен.	Муж.	Жен.	Муж.	Жен.
Какого вѣроисповѣданія:																
1) Православнаго	2,824	2,862	115,668	126,685	1,530	1,410	661	719	166,799	178,240	40,694	40,770	1,260,571	1,353,511	1,301,265	1,394,281
2) Единовѣрческаго	—	—	453	533	—	—	—	—	—	—	168	234	3,325	3,604	3,493	3,838
3) Раскольниковъ разныхъ сектъ	257	292	5,334	5,735	—	—	—	—	691	830	619	673	36,054	39,325	36,673	39,998
4) Римско-католическаго	5	4	1	—	12	—	4	7	11	22	161	140	46	56	207	196
5) Протестантскаго	1	3	—	—	4	—	—	—	—	—	38	45	18	23	56	68
6) Англиканскаго	—	—	—	—	—	—	—	—	—	—	—	—	1	—	1	—
7) Магометанскаго	8	—	5,399	5,412	8	—	—	—	6	7	618	570	61,512	60,436	62,130	61,006
8) Еврейскаго	—	—	—	—	19	—	—	—	8	8	151	174	88	97	239	271
9) Языческаго	—	—	1,699	1,741	—	—	—	—	—	—	1	—	5,170	5,451	5,171	5,451
Итого	3,095	3,161	128,554	140,106	1,573	1,410	665	726	167,515	179,107	42,450	42,606	1,366,785	1,462,503	1,409,235	1,505,109
	6,256		268,660		3,024		1,391		346,622		85,056		2,829,288		2,914,344	
Племена:																
1) Русскихъ	3,074	3,140	90,064	98,435	1,530	1,410	661	719	142,512	152,239	41,257	41,310	1,060,383	1,143,534	1,101,640	1,184,844
2) Вотяковъ	—	—	260	265	—	—	—	—	—	—	25	22	164,695	172,314	164,720	172,336
3) Черемисъ	—	—	32,804	35,954	—	—	—	—	24,978	26,831	1	—	65,331	70,708	65,332	70,708
4) Татаръ	8	—	5,414	5,431	8	—	—	—	6	7	620	577	56,245	55,604	56,865	56,181
5) Тептярей	—	—	—	—	—	—	—	—	—	—	—	—	5,266	5,370	5,266	5,370
6) Башкиръ	—	—	—	—	—	—	—	—	—	—	—	—	5,363	5,098	5,363	5,098
7) Пермьяковъ	—	—	—	—	—	—	—	—	—	—	4	7	4,733	4,907	4,737	4,914
8) Бисермянъ	—	—	—	—	—	—	—	—	—	—	—	—	4,589	4,757	4,589	4,757
9) Зырянъ	—	3	—	—	—	—	—	—	—	—	147	276	7	7	154	283
10) Поляковъ	5	4	—	—	12	—	4	7	11	22	161	140	49	56	210	196
11) Евреевъ	—	—	—	—	19	—	—	—	8	8	151	174	93	104	244	278
12) Нѣмцевъ	1	3	—	—	4	—	—	—	—	—	37	44	17	23	54	67
13) Англичанъ	—	—	—	—	—	—	—	—	—	—	—	—	1	—	1	—
14) Французовъ	—	—	—	—	—	—	—	—	—	—	1	1	—	—	1	1
15) Киргизъ	—	—	—	—	—	—	—	—	—	—	—	—	—	—	—	—
16) Цыганъ	7	11	12	21	—	—	—	—	—	—	46	55	12	21	58	76
17) Латышей	—	—	—	—	—	—	—	—	—	—	—	—	1	—	1	—
Итого	3,095	3,161	128,554	140,106	1,573	1,410	665	726	167,515	179,107	42,450	42,606	1,366,785	1,462,503	1,409,235	1,505,109
	6,256		268,660		3,024		1,391		346,622		85,056		2,829,288		2,914,344	

ВЪВЕДЕНИЕ

О

ЧИСЛѢ ЖИТЕЛЕЙ ПО СОСЛОВІЯМЪ

ВЪ

ВЯТСКОЙ ГУБЕРНІИ

ЗА 1887 ГОДЪ.

НАИМЕНОВАНИЕ СОСЛОВІЙ.	Уѣздъ Мал-мыжскій.		Городъ НО-ЛИНСКЪ.		Уѣздъ Нолнскій.		Городъ ОР-ЛОВЪ.		Уѣздъ Орловскій.		Городъ СА-РАПУЛЬ.		Уѣздъ Сарапульскій.		Городъ СЛО-БОДСКОЙ.		Уѣздъ Слободской.	
	Муж.	Жен.	Муж.	Жен.	Муж.	Жен.	Муж.	Жен.	Муж.	Жен.	Муж.	Жен.	Муж.	Жен.	Муж.	Жен.	Муж.	Жен.
I. Дворянъ:																		
а) Потомственныхъ	12	29	4	3	17	1	18	14	2	2	30	40	71	87	17	22	2	3
б) Личныхъ	26	38	55	51	—	—	74	118	14	11	80	86	169	186	42	39	37	30
II. Духовенства:																		
1) Православнаго бѣлаго	390	453	44	41	382	4	21	15	390	485	47	60	579	691	46	62	369	442
монашествующаго	—	—	—	—	—	—	9	—	1	—	—	60	—	—	6	35	—	—
2) Единовѣрческаго	5	4	—	—	3	—	—	—	—	—	3	4	14	23	—	—	—	—
3) Римско-католическаго	—	—	—	—	—	—	—	—	—	—	—	—	—	—	—	—	—	—
4) Протестантскаго	—	—	—	—	—	—	—	—	—	—	—	—	1	—	—	—	—	—
5) Магометанскаго	201	222	—	—	—	—	—	—	—	—	—	—	114	108	—	—	6	6
6) Еврейскаго	—	—	—	—	—	—	—	—	—	—	—	—	—	—	—	—	—	—
III. Почетныхъ гражданъ:																		
1) Потомственныхъ	32	28	5	3	2	—	28	17	3	4	12	13	9	27	11	7	13	16
2) Личныхъ	14	9	51	27	2	—	33	21	6	1	58	61	170	181	—	—	68	71
IV. Городскихъ сословій:																		
1) Купцовъ	39	44	163	114	1	—	91	95	5	8	211	216	132	152	149	127	52	69
2) Мѣщанъ	341	364	1,964	2,206	36	—	645	815	13	21	4,795	5,251	932	967	1,855	2,152	410	462
3) Цеховыхъ	9	8	2	—	—	—	—	—	—	—	—	—	—	—	—	—	2	1
V. Сельскихъ сословій:																		
Крестьянъ	115,795	125,066	380	350	91,478	103,99	214	253	97,816	105,728	494	478	146,558	165,879	1,111	1,098	84,590	91,690
VI. Военныхъ сословій:																		
1) Войска	—	—	112	—	—	—	130	—	—	—	160	—	216	—	111	—	—	—
2) Полицейской и пожарной команды	—	—	11	—	—	—	22	—	—	—	42	—	19	—	26	—	—	—
3) Безсрочно и временно-отпускныхъ нижнихъ чиновъ	4,552	—	56	—	4,142	—	78	—	2,063	—	102	—	6,036	—	152	—	3,748	—
4) Отставныхъ нижнихъ чиновъ, солдатскихъ женъ и дочерей	3,717	5,646	162	125	3,734	5,9	28	115	3,854	4,805	34	139	4,002	2,423	97	193	3,000	7,710
5) Солдатскихъ дѣтей и кантонистовъ	1,642	—	15	—	666	—	21	25	1,674	3,116	20	—	1,923	—	—	—	333	—
VII. Иностранныхъ подданныхъ																		
—	—	—	—	—	—	—	—	—	—	—	8	6	4	3	—	—	—	—
VIII. Лицъ, не принадлежащихъ къ показаннымъ разрядамъ																		
—	16	15	—	—	—	—	—	—	—	—	6	5	2	1	15	12	9	16
Итого	126,791	131,926	3,024	2,920	100,463	110,4	1,412	1,488	105,847	114,186	6,098	6,415	160,964	170,739	3,632	3,751	92,630	100,500
	258,717		5,944		210,908		2,900		220,033		12,513		331,303		7,383		193,130	

НАИМЕНОВАНИЕ СОСЛОВІЙ.	Городъ УР-ЖУМЪ.		Уѣздъ Уржумскій.		Городъ ЯРАНСКЪ.		Городъ ЦАРЕВО-САНЧУРСКЪ.		Уѣздъ Яранскій.		Итого въ городахъ.		Итого въ уѣздахъ.		Всего въ губерніи.	
	Муж.	Жен.	Муж.	Жен.	Муж.	Жен.	Муж.	Жен.	Муж.	Жен.	Муж.	Жен.	Муж.	Жен.	Муж.	Жен.
I. Дворянъ:																
а) Потомственныхъ	18	19	6	5	21	2	1	3	6	5	377	443	178	201	555	644
б) Личныхъ	73	92	19	25	71	8	6	4	20	24	966	1,204	332	355	1,298	1,559
II. Духовенства:																
1) Православнаго бѣлаго	43	53	535	632	60	6	17	20	616	798	472	524	5,262	6,336	5,734	6,860
монашествующаго	—	—	—	—	—	—	—	—	—	—	30	459	1	—	31	459
2) Единовѣрческаго	—	—	4	3	—	—	—	—	—	—	3	4	32	40	35	44
3) Римско-католическаго	—	—	—	—	—	—	—	—	—	—	1	—	—	—	1	—
4) Протестантскаго	—	—	—	—	—	—	—	—	—	—	—	—	1	—	1	—
5) Магометанскаго	—	—	43	37	—	—	—	—	—	—	1	3	525	546	526	549
6) Еврейскаго	—	—	—	—	—	—	—	—	—	—	1	—	—	—	1	—
III. Почетныхъ гражданъ:																
1) Потомственныхъ	15	1	24	15	—	—	—	—	3	1	860	1,284	95	97	955	1,381
2) Личныхъ	37	39	16	21	4	—	2	5	8	7	1,292	1,336	350	339	1,642	1,675
IV. Городскихъ сословій:																
1) Купцовъ	58	62	12	8	140	15	50	58	40	40	1,729	1,745	338	385	2,067	2,130
2) Мѣщанъ	2,032	2,063	235	282	665	72	497	536	88	91	22,316	23,908	2,801	3,018	25,117	26,926
3) Цеховыхъ	—	—	—	—	5	—	1	5	—	—	1,547	1,589	11	9	1,558	1,598
V. Сельскихъ сословій:																
Крестьянъ	484	627	115,738	127,417	280	24	39	48	150,803	165,611	7,034	7,198	1,240,330	1,359,973	1,247,364	1,367,171
VI. Военныхъ сословій:																
1) Войска	101	—	—	—	139	—	—	—	—	—	2,609	—	216	—	2,825	—
2) Полицейской и пожарной команды	14	—	—	—	14	—	5	—	—	—	289	—	19	—	308	—
3) Безсрочно и временно-отпускныхъ нижнихъ чиновъ	72	—	5,144	—	41	—	14	—	6,268	—	1,319	—	50,213	—	51,532	—
4) Отставныхъ нижнихъ чиновъ, солдатскихъ женъ и дочерей	148	205	6,778	11,661	80	—	16	—	5,721	—	1,365	2,662	47,052	73,103	48,417	75,765
5) Солдатскихъ дѣтей и кантонистовъ	—	—	—	—	43	11	10	36	3,935	12,510	183	176	18,955	18,026	19,138	18,202
VII. Иностранныхъ подданныхъ																
	—	—	—	—	—	—	—	—	1	3	18	18	8	6	26	24
VIII. Лицъ, не принадлежащихъ къ показаннымъ разрядамъ																
	—	—	—	—	10	1	7	11	6	17	38	53	66	69	104	122
Итого	3,095	3,161	128,554	140,106	1,573	1,45	665	726	167,515	179,107	42,450	42,606	1,366,785	1,462,503	1,409,235	1,505,109
	6,256		268,660		3,024		1,391		346,622		85,056		2,829,288		2,914,344	

ВЪДОМОСТЬ

О

ДВИЖЕНІИ НАСЕЛЕНІЯ

ВЪ

ВЯТСКОЙ ГУБЕРНІИ

ЗА 1887 ГОДЪ.

Г О Р О Д А И У Ъ З Д Ы.	Число браковъ.	Ч И С Л О			Р О Д И В Ш И Х С Я.						Число умершихъ.			Прибыль или убыль.
		Законнорожденныхъ.			Незаконнорожденныхъ.			В С Е Г О.						
		МУЖ. П.	ЖЕН. П.	ОБОЕГО П.	МУЖ. П.	ЖЕН. П.	ОБОЕГО П.	МУЖ. П.	ЖЕН. П.	ОБОЕГО П.	МУЖ. П.	ЖЕН. П.	ОБОЕГО П.	
Городъ ВЯТКА	137	280	221	501	57	48	105	337	269	606	371	265	636	-30
Уѣздъ Вятскій	1,211	4,087	3,962	8,049	84	76	160	4,171	4,038	8,209	3,707	3,721	7,428	+781
Городъ ГЛАЗОВЪ	8	36	27	63	3	4	7	39	31	70	31	39	70	0
Уѣздъ Глазовскій	3,148	8,886	8,433	17,319	289	282	571	9,175	8,715	17,890	7,752	7,734	15,486	+2,404
Городъ ЕЛАБУГА	55	157	166	323	10	14	24	167	180	347	142	110	252	+95
Уѣздъ Елабужскій	1,476	5,364	5,048	10,412	314	261	575	5,678	5,309	10,987	4,067	3,984	8,051	+2,936
Городъ КОТЕЛЬНИЧЬ	14	29	47	76	—	1	1	29	48	77	30	36	66	+11
Уѣздъ Котельническій	1,976	6,176	5,881	12,057	123	120	243	6,299	6,001	12,300	4,112	3,968	8,080	+4,220
Городъ МАЛМЫЖЪ	21	67	58	125	1	1	2	68	59	127	74	65	139	-12
Уѣздъ Малмыжскій	2,105	6,524	6,116	12,640	332	333	665	6,856	6,449	13,305	5,373	5,317	10,690	+2,615
Городъ НОЛИНСКЪ	15	46	59	105	2	3	5	48	62	110	28	33	61	+49
Уѣздъ Нолинскій	1,514	5,031	4,712	9,743	292	414	706	5,323	5,126	10,449	4,668	4,617	9,285	+1,164
Городъ ОРЛОВЪ	19	30	39	69	4	1	5	34	40	74	42	36	78	-4
Уѣздъ Орловскій	1,614	4,772	4,475	9,247	140	147	287	4,912	4,622	9,534	3,701	3,648	7,349	+2,185
Городъ САРАПУЛЬ	133	355	313	668	26	17	43	381	330	711	311	257	568	+143
Уѣздъ Сарапульскій	2,963	8,852	8,486	17,338	328	287	615	9,180	8,773	17,953	7,193	6,917	14,110	+3,843
Городъ СЛОБОДСКОЙ	58	130	124	254	6	9	15	136	133	269	114	114	228	+41
Уѣздъ Слободской	1,635	4,966	4,781	9,747	133	131	264	5,099	4,912	10,011	3,865	3,755	7,620	+2,391
Городъ УРЖУМЪ	28	74	61	135	12	8	20	86	69	155	98	77	175	-20
Уѣздъ Уржумскій	2,235	7,406	7,045	14,451	189	191	380	7,595	7,236	14,831	5,247	5,190	10,437	+4,394
Городъ ЯРАНСКЪ	11	43	41	84	2	2	4	45	43	88	32	26	58	+30
Уѣздъ Яранскій	2,709	9,459	9,282	18,741	131	132	263	9,590	9,414	19,004	6,784	6,584	13,368	+5,636
Заштатный городъ ЦАРЕВОСАНЧУРСКЪ .	7	23	16	39	—	—	—	23	16	39	17	15	32	+7
Итого { въ городахъ	506	1,270	1,172	2,442	123	108	231	1,393	1,280	2,673	1,290	1,073	2,363	+310
Итого { — уѣздахъ	22,586	71,523	68,221	139,744	2,355	2,374	4,729	73,878	70,595	144,473	56,469	55,435	111,904	+32,569
Всего въ губернии	23,092	72,793	69,393	142,186	2,478	2,482	4,960	75,271	71,875	147,146	57,759	56,508	114,267	+32,879

ВЪВЕДЕНИЕ

О

СКОТОВОДСТВѢ

ВЪ

ВЯТСКОЙ ГУБЕРНІИ

ЗА 1887 ГОДЪ.

170	739	Удѣльскій г. ВЯТКА
47,326	26,688	Удѣльскій уѣздъ Вятскій
415	147	Городъ КИЗОНЬ
128,673	100,337	Удѣльскій уѣздъ Кизонскій
450	2,540	Городъ ЕКАТЕРИНА
48,419	27,762	Удѣльскій уѣздъ Кадушскій
188	171	Городъ КОТЛЯНИНЪ
87,309	54,909	Удѣльскій уѣздъ Котлянинскій
384	392	Городъ МАШИНСКЪ
85,417	71,729	Удѣльскій уѣздъ Машинскій
412	208	Городъ НОШЕНСКЪ
57,271	40,280	Удѣльскій уѣздъ Нощенскій
278	126	Городъ ОРЛОВЪ
60,081	36,248	Удѣльскій уѣздъ Орловскій
1,470	920	Городъ САРАНСКЪ
107,008	114,810	Удѣльскій уѣздъ Саранскій
161	792	Городъ СЛОБОДСКОЙ
60,069	44,881	Удѣльскій уѣздъ Слободской
309	287	Городъ УРЖУМЪ
78,722	70,302	Удѣльскій уѣздъ Уржумскій
264	169	Городъ ЧЕЛНОКЪ
128,396	70,128	Удѣльскій уѣздъ Челноковскій
242	60	Занятая г. ДАРЕВОГАИТЪ
5,461	6,062	Итого въ городахъ
838,801	688,106	Итого въ уѣздахъ
94,168	694,168	Всего въ губерніи

НАИМЕНОВАНИЕ ГОРОДОВЪ И УЪЗДОВЪ.

Лошадей.

Рогатаго
скота.

О В Е Ц Ъ.

Простыхъ.

Тонкорун-
ныхъ.

Свиней.

Козъ.

В с е г о.

Губернскій г. ВЯТКА	729	470	—	—	78	85	1,362
Уѣздъ Вятскій	26,688	47,326	42,221	—	1,769	72	118,076
Городъ ГЛАЗОВЪ	147	415	20	—	15	10	607
Уѣздъ Глазовскій	100,337	128,673	158,195	—	33,526	4,401	425,132
Городъ ЕЛАБУГА	2,540	450	1,070	—	540	200	4,800
Уѣздъ Елабужскій	57,765	48,449	138,712	—	19,774	12,202	276,902
Городъ КОТЕЛЬНИЧЪ	171	168	—	—	37	60	436
Уѣздъ Котельническій	54,909	84,399	75,575	—	15,937	102	230,922
Городъ МАЛМЫЖЪ	392	334	82	—	—	42	850
Уѣздъ Малмыжскій	71,725	85,147	148,633	—	33,099	4,479	343,083
Городъ НОЛИНСКЪ	208	412	—	—	152	94	866
Уѣздъ Нолинскій	40,280	57,571	99,667	—	4,115	82	201,715
Городъ ОРЛОВЪ	126	273	—	—	8	16	423
Уѣздъ Орловскій	36,248	66,081	70,523	—	5,043	12	177,907
Городъ САРАПУЛЬ	950	1,470	256	—	375	185	3,236
Уѣздъ Сарапульскій	114,810	107,968	154,326	—	4,924	10,429	392,457
Городъ СЛОБОДСКОЙ	297	461	—	—	28	58	844
Уѣздъ Слободской	44,881	69,066	61,032	—	5,532	918	181,429
Городъ УРЖУМЪ	267	399	130	—	119	30	945
Уѣздъ Уржумскій	70,305	75,725	188,245	—	20,816	1,774	356,865
Городъ ЯРАНСКЪ	169	364	—	—	90	58	681
Уѣздъ Яранскій	70,158	128,396	221,456	—	51,497	180	471,687
Заплатн. г. ЦАРЕВОСАНЧУРСКЪ	66	245	10	—	150	12	483
Итого { въ городахъ	6,062	5,461	1,568	—	1,592	850	15,533
Итого { — уѣздахъ	688,106	898,801	1,358,585	—	196,032	34,651	3,176,175
Всего въ губерніи.	694,168	904,262	1,360,153	—	197,624	35,501	3,191,708

ВЪДОМОСТЬ

О

ФАБРИКАХЪ И ЗАВОДАХЪ

ВЪ

ВЯТСКОЙ ГУБЕРНІИ

ЗА 1887 ГОДЪ.

РОДЪ ФАБРИКЪ И ЗАВОДОВЪ.	ГОРОДЪ ОРЛОВЪ.				Уѣздъ Орловскій.				ГОРОДЪ САРАПУЛЬ.				Уѣздъ Сарапульскій.				ГОРОДЪ СЛОБОДСКОЙ.				Уѣздъ Слободской.			
	Число фабрикъ и заводовъ.	Количество производства.	Сумма произ-водства.	Число рабо-чихъ.	Число фабрикъ и заводовъ.	Количество производства.	Сумма произ-водства.	Число рабо-чихъ.	Число фабрикъ и заводовъ.	Количество производства.	Сумма произ-водства.	Число рабо-чихъ.	Число фабрикъ и заводовъ.	Количество производства.	Сумма произ-водства.	Число рабо-чихъ.	Число фабрикъ и заводовъ.	Количество производства.	Сумма произ-водства.	Число рабо-чихъ.	Число фабрикъ и заводовъ.	Количество производства.	Сумма произ-водства.	Число рабо-чихъ.
1. Заводы и фабрики, обдѣлывающіе животные продукты.																								
Восковѣчные	—	—	—	—	—	—	—	—	2	880	21,450	9	—	—	—	—	1	50	1,200	2	—	—	—	—
Кожевенные	2	2,000	8,000	8	10	2,060	5,006	23	18	59,700	231,060	103	14	3,840	14,690	37	23	88,150	213,850	180	49	139,550	772,215	520
Скорняжные и шубно-овчинные	—	—	—	—	—	—	—	—	—	—	—	—	1	3,000	300	2	29	14,610	95,815	189	18	11,200	55,850	140
Клееваренные	—	—	—	—	—	—	—	—	2	500	1,850	3	—	—	—	—	1	300	1,200	4	1	250	1,250	15
Салотопенные	2	150	700	3	1	—	300	2	—	—	—	—	—	—	—	—	2	710	2,780	3	—	—	—	—
Сальновѣчные	1	100	600	2	—	—	—	—	2	300	1,800	2	2	360	1,170	4	—	—	—	—	—	—	—	—
Мыловаренные	—	—	—	—	—	—	—	—	3	2,740	8,060	3	2	950	3,075	2	—	—	—	—	—	—	—	—
Щетино-выдѣлывающіе	—	—	—	—	—	—	—	—	—	—	—	—	—	—	—	—	—	—	—	—	—	—	—	—
Валяно-сапожные	—	—	—	—	—	—	—	—	—	—	—	—	—	—	—	—	—	—	—	—	—	—	—	—
2. Обдѣлывающіе растительные продукты.																								
Бумаго-прядильные	—	—	—	—	—	—	—	—	—	—	—	—	—	—	—	—	—	—	—	—	—	—	—	—
Табачно-махорочные	—	—	—	—	—	—	—	—	—	—	—	—	—	—	—	—	1	1,289	7,484	9	—	—	—	—
Льнотрепальные	—	—	—	—	—	—	—	—	—	—	—	—	—	—	—	—	—	—	—	—	—	—	—	—
Соломенно и оберточно-бумажные	—	—	—	—	—	—	—	—	—	—	—	—	—	—	—	—	—	—	—	—	—	—	—	—
Канатные	—	—	—	—	—	—	—	—	2	2,420	9,680	12	—	—	—	—	—	—	—	—	—	—	—	—
Писче-бумажные	—	—	—	—	—	—	—	—	—	—	—	—	—	—	—	—	—	—	—	—	2	130,860	167,030	210
Винокуренные	—	—	—	—	—	—	—	—	2	176,456	732,292	71	2	53,973	214,034	51	1	220,782	949,279	57	1	160,407	705,554	35
Водочные	—	—	—	—	—	—	—	—	2	3,377	17,592	7	—	—	—	—	1	5,740	37,315	35	1	2,613	16,200	15
Пиво и медоваренные	—	—	—	—	—	—	—	—	1	9,780	7,827	3	2	34,200	37,674	13	1	54,160	57,176	12	—	—	—	—
Маслобойные	—	—	—	—	—	—	—	—	1	400	1,600	3	1	75	450	3	—	—	—	—	1	40	200	2
Паточные	—	—	—	—	—	—	—	—	—	—	—	—	—	—	—	—	—	—	—	—	—	—	—	—
Солодовенные	—	—	—	—	—	—	—	—	1	8,200	5,740	3	6	2,030	1,712	10	6	5,775	4,760	9	—	—	—	—
Лѣсопильные	—	—	—	—	—	—	—	—	—	—	—	—	—	—	—	—	—	—	—	—	—	—	—	—
Дрожжевые	—	—	—	—	—	—	—	—	1	114	1,361	2	—	—	—	—	—	—	—	—	—	—	—	—

РОДЪ ФАБРИКЪ И ЗАВОДОВЪ.	ГОРОДЪ УРЖУМЪ.				Уѣздъ Уржумскій.				ГОРОДЪ ЯРАНСКЪ.				Уѣздъ Яранскій.				Всего въ губерніи.			
	Число фабрикъ и заводовъ.	Количество производства.	Сумма произ-водства.	Число рабо-чихъ.	Число фабрикъ и заводовъ.	Количество производства.	Сумма произ-водства.	Число рабо-чихъ.	Число фабрикъ и заводовъ.	Количество производства.	Сумма произ-водства.	Число рабо-чихъ.	Число фабрикъ и заводовъ.	Количество производства.	Сумма произ-водства.	Число рабо-чихъ.	Число фабрикъ и заводовъ.	Количество производства.	Сумма произ-водства.	Число рабо-чихъ.
I. Заводы и фабрики, обдѣлывающіе животные продукты.																				
Восковѣчные	—	—	—	—	—	—	—	—	—	—	—	—	—	—	—	—	10	3,230 пуд.	70,400	48
Кожевенные	2	2,400	5,700	7	5	1,150	1,870	14	—	—	—	—	6	2,380	6,250	15	148	481,515 кож.	2,449,674	1,505
Скорняжные и шубно-овчинные	—	—	—	—	—	—	—	—	—	—	—	—	5	6,800	1,330	18	85	82,220 мѣх.	214,625	546
Клееваренные	—	—	—	—	—	—	—	—	—	—	—	—	—	—	—	—	6	2,650 пуд.	15,500	29
Салотопенные	—	—	—	—	—	—	—	—	—	—	—	—	1	170	950	2	8	1,600 пуд.	7,070	18
Сальносвѣчные	1	200	1,100	1	1	100	600	2	—	—	—	—	5	1,500	4,550	12	20	6,972 пуд.	28,162	37
Мыловаренные	1	1,500	5,000	2	1	70	200	2	—	—	—	—	1	75	225	1	15	21,795 пуд.	87,103	29
Щетино-выдѣлывающіе	—	—	—	—	—	—	—	—	—	—	—	—	—	—	—	—	2	1,000 пуд.	42,000	40
Валяно-сапожные	—	—	—	—	—	—	—	—	—	—	—	—	2	7,550	16,150	34	11	13,790 пар.	30,090	101
2. Обдѣлывающіе растительные продукты.																				
Бумаго-прядильные	—	—	—	—	—	—	—	—	—	—	—	—	—	—	—	—	1	900 пуд.	10,800	70
Табачно-махорочные	—	—	—	—	—	—	—	—	—	—	—	—	—	—	—	—	3	9,626 пуд.	41,888	60
Льнотрепальные	—	—	—	—	—	—	—	—	—	—	—	—	—	—	—	—	1	5500 пуд.	16,500	60
Соломенно и картонно-бумажные	—	—	—	—	—	—	—	—	—	—	—	—	—	—	—	—	3	25,000 пуд.	25,000	66
Канатные	—	—	—	—	—	—	—	—	—	—	—	—	—	—	—	—	10	8,220 пуд.	32,940	64
Писче-бумажные	—	—	—	—	—	—	—	—	—	—	—	—	—	—	—	—	3	204,298 стоп.	280,389	392
Винокуренные	—	—	—	—	3	183,465	742,940	96	1	26,812	107,784	44	2	101,639	409,977	74	20	1,739,246 вед.	7,193,325	697
Водочные	—	—	—	—	1	3,457	12,791	2	1	35,286	188,104	8	—	—	—	—	9	152,039 вед.	712,000	111
Пиво и медоваренные	—	—	—	—	1	6,430	6,985	6	—	—	—	—	1	10,175	10,024	6	9	149,958 вед.	161,311	61
Маслобойные	3	300	1,750	6	4	580	3,335	10	—	—	—	—	32	4,220	12,270	85	68	14,066 пуд.	41,276	181
Паточные	—	—	—	—	1	580	870	6	—	—	—	—	—	—	—	—	1	580 пуд.	870	6
Солодовенные	—	—	—	—	—	—	—	—	—	—	—	—	—	—	—	—	15	16,785 пуд.	13,013	26
Лѣсопильные	—	—	—	—	—	—	—	—	—	—	—	—	—	—	—	—	1	10,000 тес.	4,000	14
Дрожжевые	—	—	—	—	—	—	—	—	—	—	—	—	—	—	—	—	3	776 пуд.	10,385	8

РОДЪ ФАБРИКЪ И ЗАВОДОВЪ.	ГУБЕРНСКІЙ Г. ВЯТКА.				Уѣздъ Вятскій.				ГОРОДЪ ГЛАЗОВЪ.				Уѣздъ Глазовскій.				ГОРОДЪ ЕЛАБУГА.				Уѣздъ Елабужскій.				
	Число фабрикъ и заводовъ.	Количество производства.	Сумма произ-водства.	Число рабо-чихъ.	Число фабрикъ и заводовъ.	Количество производства.	Сумма произ-водства.	Число рабо-чихъ.	Число фабрикъ и заводовъ.	Количество производства.	Сумма произ-водства.	Число рабо-чихъ.	Число фабрикъ и заводовъ.	Количество производства.	Сумма произ-водства.	Число рабо-чихъ.	Число фабрикъ и заводовъ.	Количество производства.	Сумма произ-водства.	Число рабо-чихъ.	Число фабрикъ и заводовъ.	Количество производства.	Сумма произ-водства.	Число рабо-чихъ.	
Пряничные	2	2,900	9,000	13	—	—	—	—	2	920	2,580	3	—	—	—	—	2	4,973	12,580	7	1	200	350	2	
Смоло-дегтярные и скипидарные.	—	—	—	—	—	—	—	—	—	—	—	—	9	5,350	3,405	11	—	—	—	—	2	4,000	4,200	7	
Рогожные и кулево-ткацкіе	—	—	—	—	—	—	—	—	—	—	—	—	—	—	—	—	—	—	—	—	—	—	—	—	
Поташные	—	—	—	—	—	—	—	—	—	—	—	—	—	—	—	—	—	—	—	—	1	500	750	3	
Эфирныхъ маслъ и терпентинные	—	—	—	—	2	30	670	6	—	—	—	—	—	—	—	—	—	—	—	—	—	—	—	—	
3. Обдѣлывающіе ископаемые про-дукты.																									
Желѣзо-делательные и чугунно-плавильные	—	—	—	—	—	—	—	—	—	—	—	—	4	956,240	561,458	2480	—	—	—	—	—	—	—	—	—
Чугунно-литейные	—	—	—	—	1	100	200	3	—	—	—	—	—	—	—	—	—	—	—	—	—	—	—	—	
Оружейные	—	—	—	—	—	—	—	—	—	—	—	—	—	—	—	—	—	—	—	—	—	—	—	—	
Мѣде-плавильные	—	—	—	—	—	—	—	—	—	—	—	—	—	—	—	—	—	—	—	—	—	—	—	—	
Колоколо-литейные	—	—	—	—	—	—	—	—	—	—	—	—	—	—	—	—	1	160 **)	1,580	4	—	—	—	—	
Стекольные	—	—	—	—	—	—	—	—	—	—	—	—	5	38,545	78,490	157	—	—	—	—	2	421,600	34,230	133	
Хрустальные.	—	—	—	—	—	—	—	—	—	—	—	—	—	—	—	—	—	—	—	—	—	—	—	—	
Фаянсовые	—	—	—	—	—	—	—	—	—	—	—	—	—	—	—	—	—	—	—	—	—	—	—	—	
Кирпичные	—	—	—	—	1	25,000	200	3	2	205,000	1,600	31	—	—	—	—	—	—	—	—	—	—	—	—	
4. Смѣшанныхъ производствъ.																									
Химическіе	—	—	—	—	—	—	—	—	—	—	—	—	—	—	—	—	—	—	—	—	2	210,000	928,700	700	
Фосфорно-спичечные.	3	8,800	14,700	68	16	36,510	56,745	124	—	—	—	—	2	2,000	3,750	14	—	—	—	—	2	5,000	7,700	29	
Мукомольныхъ паровыхъ мельницъ.	—	—	—	—	—	—	—	—	—	—	—	—	—	—	—	—	—	—	—	—	1	230,000	103,500	30	
Итого	17	—	274,768	196	59	—	1,116,946	943	5	—	6,580	36	22	—	797,879	2678	14	—	487,696	63	19	—	3064829	1001	

*) Кромѣ того на сторонѣ работающихъ 5,500 челов.

***) Кромѣ того приготолено разныхъ чугунныхъ издѣлій 215 пуд. на 318 руб.

РОДЪ ФАБРИКЪ И ЗАВОДОВЪ.	ГОРОДЪ ОРЛОВЪ.				Уѣздъ Орловскій.				ГОРОДЪ САРАПУЛЬ.				Уѣздъ Сарапульскій.				ГОРОДЪ СЛОБОДСКОЙ.				Уѣздъ Слободской.			
	Число фабрикъ и заводовъ.	Количество производства.	Сумма произ-водства.	Число рабо-чихъ.	Число фабрикъ и заводовъ.	Количество производства.	Сумма произ-водства.	Число рабо-чихъ.	Число фабрикъ и заводовъ.	Количество производства.	Сумма произ-водства.	Число рабо-чихъ.	Число фабрикъ и заводовъ.	Количество производства.	Сумма произ-водства.	Число рабо-чихъ.	Число фабрикъ и заводовъ.	Количество производства.	Сумма произ-водства.	Число рабо-чихъ.	Число фабрикъ и заводовъ.	Количество производства.	Сумма произ-водства.	Число рабо-чихъ.
Пряничные	1	60	400	1	—	—	—	—	6	2,660	7,530	12	—	—	—	—	2	—	1,600	7	—	—	—	—
Смоло-дегтарные и скипидарные.	—	—	—	—	3	9,100	11,270	20	—	—	—	—	2	840	570	3	—	—	—	—	4	22,400	21,900	26
Рогожные и кулево-ткацкіе	—	—	—	—	27	14,010	12,650	414	—	—	—	—	4	15,670	2,350	47	—	—	—	—	—	—	—	—
Поташные	—	—	—	—	—	—	—	—	—	—	—	—	4	880	1,660	20	—	—	—	—	—	—	—	—
Эфирныхъ маслъ и терпентинные	—	—	—	—	1	15	500	2	—	—	—	—	—	—	—	—	—	—	—	—	—	—	—	—
3. Обдѣлывающіе ископаемые про-дукты.																								
Желѣзо-дѣлательные и чугуно-плавильные.	—	—	—	—	—	—	—	—	—	—	—	—	1	307,324	721,452	2041	—	—	—	—	4	1537313	1269713	4160
Чугунно-литейные.	—	—	—	—	—	—	—	—	2	1,150	19,600	16	1	2,000	3,000	7	2	800	1,800	8	—	—	—	—
Оружейные и сталедѣлательные.	—	—	—	—	—	—	—	—	—	—	—	—	1	78,281	724,175	3810	—	—	—	—	—	—	—	—
Мѣде-плавильные	—	—	—	—	—	—	—	—	—	—	—	—	—	—	—	—	1	100	1,000	7	—	—	—	—
Колоколо-литейные	—	—	—	—	—	—	—	—	—	—	—	—	—	—	—	—	1	3,425	51,375	21	—	—	—	—
Стекольные	—	—	—	—	—	—	—	—	—	—	—	—	—	—	—	—	—	—	—	—	—	—	—	—
Хрустальные.	—	—	—	—	—	—	—	—	—	—	—	—	—	—	—	—	—	—	—	—	—	—	—	—
Фаянсовые	—	—	—	—	—	—	—	—	—	—	—	—	—	—	—	—	—	—	—	—	—	—	—	—
Кирпичные	—	—	—	—	—	—	—	—	4	505,000	4,000	63	5	300,000	1,800	15	—	—	—	—	—	—	—	—
Кузнечно-слесарные	—	—	—	—	—	—	—	—	—	—	—	—	4	2,600	16,015	100	—	—	—	—	—	—	—	—
4. Смѣшанныхъ производствъ.																								
Химическіе	—	—	—	—	—	—	—	—	—	—	—	—	—	—	—	—	—	—	—	—	—	—	—	—
Фосфорно-спичечные.	2	4,100	6,520	30	6	1,770	2,310	46	—	—	—	—	—	—	—	—	2	24,090	45,800	160	—	—	—	—
Мукомольныхъ паровыхъ мельницъ.	—	—	—	—	—	—	—	—	—	—	—	—	—	—	—	—	—	—	—	—	—	—	—	—
И т о г о	8	—	16,220	44	48	—	32,036	507	49	—	1071442	312	52	—	1744127	6165	74	—	1472434	703	81	—	3009912	5123

*) Кромѣ того рабочихъ на сторонѣ до 5000 человѣкъ.

РОДЪ ФАБРИКЪ И ЗАВОДОВЪ.	ГОРОДЪ УРЖУМЪ.				Уѣздъ Уржумскій.				ГОРОДЪ ЯРАНСКЪ.				Уѣздъ Яранскій.				Всего въ губерніи.			
	Число фабрикъ и заводовъ.	Количество производства.	Сумма производства.	Число рабочихъ.	Число фабрикъ и заводовъ.	Количество производства.	Сумма производства.	Число рабочихъ.	Число фабрикъ и заводовъ.	Количество производства.	Сумма производства.	Число рабочихъ.	Число фабрикъ и заводовъ.	Количество производства.	Сумма производства.	Число рабочихъ.	Количество производства.	Сумма производства.	Число рабочихъ.	
Пряничные	—	—	—	—	—	—	—	—	—	—	—	—	2	1,080	2,300	10	28	19,027 пуд.	53,665	96
Смоло-дегтярные и скипидарные.	—	—	—	—	39	25,045	15,030	130	—	—	—	—	7	2,700	2,150	10	102	128,065 пуд.	78,857	435
Рогожные и булево-ткацкіе	—	—	—	—	6	5,000	1,330	48	—	—	—	—	—	—	—	—	38	84,680 шт.	26,330	599
Поташные	—	—	—	—	—	—	—	—	—	—	—	—	—	—	—	—	5	1,380 пуд.	2,410	23
Эфирныхъ маслъ и терпентинные	—	—	—	—	1	25	625	2	—	—	—	—	—	—	—	—	4	70 пуд.	1,795	10
3. Обдѣлывающіе ископаемые продукты.																				
Жельзо-дѣлательные и чугуно-плавильные.	—	—	—	—	—	—	—	—	—	—	—	—	—	—	—	—	9	2,800,877 пуд.	2,552,623	8,681
Чугунно-литейные.	—	—	—	—	—	—	—	—	—	—	—	—	—	—	—	—	7	4,500 пуд.	25,275	36
Оружейные и сталедѣлательные.	—	—	—	—	—	—	—	—	—	—	—	—	—	—	—	—	1	78,281	724,175	3,810
Мѣде-плавильные	—	—	—	—	—	—	—	—	—	—	—	—	—	—	—	—	2	450 пуд.	1,525	10
Колоколо-литейные	—	—	—	—	—	—	—	—	—	—	—	—	—	—	—	—	2	3,585 пуд.	52,955	25
Стекольные	—	—	—	—	1	386,300	7,000	30	—	—	—	—	—	—	—	—	8	846,445	119,720	320
Хрустальные.	—	—	—	—	1	1,969,350	75,050	195	—	—	—	—	—	—	—	—	1	1,969,350 шт.	75,050	195
Фаянсовые	—	—	—	—	—	—	—	—	—	—	—	—	—	—	—	—	—	—	—	—
Кирпичные	—	—	—	—	—	—	—	—	1	150,000	900	14	13	665,000	3,840	81	33	2,075,000	14,310	236
Кузнечно-слесарные	—	—	—	—	—	—	—	—	—	—	—	—	1	24,000	6,000	20	5	26,600 шт.	22,015	120
4. Смѣшанныхъ производствъ.																				
Химическіе	—	—	—	—	—	—	—	—	—	—	—	—	—	—	—	—	2	210,000 пуд.	928,700	700
Фосфорно-спичечные.	—	—	—	—	2	1,000	1,900	10	1	1,000	1,700	10	5	4,200	7,630	40	41	88,470 ящ.	148,755	531
Мукомольныхъ паровыхъ мельницъ.	—	—	—	—	—	—	—	—	—	—	—	—	1	50,000	1,800	8	2	280,000 пуд.	105,300	38
Итого.	7	—	13,550	16	67	—	870,526	553	4	—	298,488	76	84	—	485,446	416	742	—	16,421,771	20,034

ВЪДОМОСТЬ

О

ЧИСЛЪ ТОРГОВЫХЪ ЗАВЕДЕНІЙ

ВЪ

ВЯТСКОЙ ГУБЕРНІИ

ЗА 1887 ГОДЪ.

НАЗВАНІЕ ТОРГОВЫХЪ ЗАВЕДЕНІЙ.	Въ городѣ	Въ его уѣздѣ.	Въ городѣ	Въ его уѣздѣ.	Въ городѣ	Въ его уѣздѣ.	Въ городѣ	Въ его уѣздѣ.	Въ городѣ	Въ его уѣздѣ.	Въ городѣ	Въ его уѣздѣ.	Въ городѣ	Въ его уѣздѣ.	Въ городѣ	Въ его уѣздѣ.	Въ городѣ	Въ его уѣздѣ.	Въ городѣ	Въ его уѣздѣ.	Въ городѣ	Въ его уѣздѣ.	Въ городѣ	Въ его уѣздѣ.	Въ городѣ	Въ его уѣздѣ.	Итого.	
	Вяткѣ.		Глазовѣ.		Елабугѣ.		Котельничѣ.		Малмыжѣ.		Нолинскѣ.		Орловѣ.		Сарапулѣ.		Слободскомѣ.		Уржумѣ.		Яранскѣ.		Паревосанчурскѣ.	Въ го- родахъ	Въ уѣз- дахъ.			
Аптекъ	3	1	1	1	1	—	2	—	1	—	1	—	1	2	2	4	2	5	1	—	1	1	—	16	14			
Магазиновъ	9	—	8	—	14	—	27	—	2	—	6	—	2	—	5	—	4	—	3	—	4	5	1	85	5			
Лавокъ	439	94	34	294	102	285	231	171	50	172	51	165	50	309	191	418	132	161	39	240	120	334	58	1,497	2,643			
Оптовыхъ складовъ	вина	3	—	1	1	1	—	1	—	3	1	2	1	2	—	1	5	1	2	1	1	1	—	17	12			
	пива	—	—	—	—	—	—	—	—	—	1	—	—	—	1	—	—	—	—	—	—	—	—	—	1	1		
Ведерныхъ лавокъ	—	1	1	1	—	5	2	—	—	5	—	—	—	—	1	2	1	1	1	1	—	—	—	6	16			
Ренсковыхъ погребовъ	31	—	3	—	13	2	10	—	5	—	6	—	12	—	15	5	15	—	7	—	14	17	4	135	24			
Погребовъ русскихъ виноградныхъ винъ	1	—	—	—	—	—	—	—	—	—	—	—	—	—	—	—	—	—	—	—	—	—	—	1	—			
Трактирныхъ заведеній, гостинницъ и постоялыхъ дворовъ	18	65	15	93	5	11	13	80	8	82	13	58	2	66	22	50	12	82	11	97	10	84	13	142	768			
Винныхъ лавокъ	—	14	—	3	11	95	—	9	—	52	—	13	—	—	2	237	—	17	—	72	2	43	—	15	555			
Пивныхъ	8	—	—	—	7	—	2	—	2	2	—	—	1	—	3	20	6	—	2	—	4	1	1	36	23			
Временныхъ выставокъ	—	—	—	—	—	—	—	1	—	—	—	—	—	—	—	—	—	—	5	6	—	—	—	5	7			
Буфетовъ	9	—	—	—	1	—	—	—	1	—	—	—	1	—	1	2	1	—	1	—	1	—	—	16	2			
Типографій	5	—	1	—	1	—	1	—	2	—	1	—	—	—	1	—	1	—	1	—	1	—	—	15	—			
Литографій	2	—	—	—	1	—	—	—	—	—	—	—	—	—	1	1	—	—	1	—	—	—	—	5	1			
Фотографій	3	—	—	1	1	—	—	—	1	—	—	—	—	—	2	1	—	—	1	—	1	—	—	9	2			
Книжныхъ лавокъ	6	—	—	—	—	—	2	—	—	—	—	—	1	—	1	—	2	—	2	—	1	4	—	15	4			
Кондитерскихъ и булочныхъ	6	—	5	1	2	—	3	—	2	—	2	—	1	—	3	—	2	—	4	—	4	6	—	34	7			
Чайныхъ лавокъ	—	1	—	—	—	—	—	—	—	—	—	—	—	—	—	—	—	—	—	—	—	2	—	—	3			
Почтовыхъ станцій	1	5	1	8	1	7	1	6	1	15	1	4	1	2	1	11	1	5	1	3	1	7	1	12	73			
Торговыхъ бань	3	—	1	—	1	—	2	—	—	—	1	—	2	—	4	—	—	—	2	—	3	—	—	19	—			
Рыбныхъ садковъ	2	—	3	—	1	4	3	—	—	—	1	—	1	1	1	3	3	—	1	—	2	—	—	18	10			
Лѣсныхъ складовъ	5	6	1	—	1	5	1	—	—	8	2	—	—	1	2	8	—	3	—	—	—	1	—	12	34			
Пороховыхъ погребовъ	—	—	—	—	—	—	—	—	—	—	—	—	—	—	1	—	—	—	—	—	—	—	—	1	—			
Всего	554	187	75	403	164	414	301	271	78	338	87	241	77	381	261	767	183	276	84	420	170	506	78	2,112	4,204			

ВЪДОМОСТЬ

О

СРЕДНИХЪ ЦѢНАХЪ НА ГЛАВНѢЙШІЕ ПРЕДМЕТЫ
ПОТРЕБЛЕНІЯ

ВЪ

ВЯТСКОЙ ГУБЕРНІИ

ЗА 1887 ГОДЪ.

СРЕДНЯЯ ЦЕНА ПО УЕЗДАМЪ:

	Вятскому.		Слободскому.		Глазовскому.		Саранульскому.		Елабужскому.		Малмыжскому.		Уржумскому.		Нолинскому.		Яранскому.		Котельничскому.		Орловскому.		Общая средняя цена по уездамъ.		
	Руб.	Коп.	Руб.	Коп.	Руб.	Коп.	Руб.	Коп.	Руб.	Коп.	Руб.	Коп.	Руб.	Коп.	Руб.	Коп.	Руб.	Коп.	Руб.	Коп.	Руб.	Коп.	Руб.	Коп.	
Муки ржаной пудъ	—	46	—	52 ¹ / ₂	—	45	—	47	—	45	—	46 ¹ / ₂	—	42	—	44	—	41	—	42	—	47	—	45	
Муки пшеничной пудъ {	1-го сорта	2	65	2	79 ¹ / ₂	3	20	2	45	—	—	2	80	2	80	—	—	2	60	—	—	3	—	2	78 ¹ / ₂
	2-го сорта	2	35	2	40	2	60	2	5	—	—	2	45	2	60	—	—	2	25	2	60	2	35	2	40 ¹ / ₂
Крупы пудъ {	гречневой	—	—	1	82 ¹ / ₂	—	—	1	15	—	—	1	20	1	80	—	—	1	60	—	—	—	—	1	51 ¹ / ₄
	ячной	—	90	1	13	1	2 ¹ / ₂	—	92 ¹ / ₂	1	—	—	90	1	—	1	25	—	90	—	67 ¹ / ₂	—	92 ¹ / ₂	—	96 ¹ / ₂
	овсяной	—	90	1	7 ³ / ₄	—	92 ¹ / ₂	—	90	1	—	—	90	1	—	1	19	—	90	—	—	—	90	—	96 ¹ / ₁₀
	полбенной	—	—	—	—	—	—	—	1	5	1	—	—	90	—	—	—	1	70	—	62 ¹ / ₂	—	—	1	5 ¹ / ₂
Овса пудъ	—	33	—	35 ¹ / ₂	—	27	—	35	—	31 ¹ / ₂	—	33 ¹ / ₂	—	30	—	32	—	32	—	32	—	37	—	33	
Сѣна пудъ {	лучшаго	—	—	—	—	—	—	—	—	—	—	—	—	—	—	—	—	—	14 ¹ / ₂	—	11	11	—	—	12 ¹ / ₂
	обыкновеннаго	—	14	—	14	—	12 ¹ / ₂	—	14	—	12 ¹ / ₂	—	11	—	14	—	9	—	12 ¹ / ₂	—	11	—	10	—	11
Соломы пудъ	—	4	—	5	—	—	—	—	—	—	—	—	—	—	—	—	—	4 ¹ / ₂	—	5	—	5	—	4 ² / ₃	
Солода пудъ {	ячнаго	—	95	1	40	1	30	1	10	—	—	—	—	—	—	—	—	1	7 ¹ / ₂	—	72	—	—	1	9
	ржаного	—	90	1	14	1	14	—	90	—	75	1	25	—	90	—	79	—	75	—	70	1	3	—	93 ¹ / ₅
Соли пудъ	—	32	—	32	—	33	—	21 ¹ / ₂	—	20	—	21 ¹ / ₂	—	30	—	19	—	22 ¹ / ₂	—	30	—	30	—	26 ¹ / ₂	
Мяса пудъ {	1-го сорта	2	13	2	58	2	20	2	25	1	50	2	67	2	20	—	—	2	35	2	40	2	45	2	27 ¹ / ₃
	2-го сорта	1	60	2	18 ¹ / ₂	1	80	1	80	1	25	2	19	1	80	1	90	1	95	1	68	1	95	1	82 ² / ₃
Масла коровьяго пудъ	7	30	7	40	7	85	9	—	7	60	9	—	8	15	8	40	8	20	7	75	7	95	8	5 ¹ / ₂	
Гороху пудъ	—	95	1	20	1	—	—	85	—	55	—	90	1	—	—	69	—	80	—	93	1	25	—	92 ¹ / ₅	
Масла фунтъ {	льнянаго	—	10	—	12 ¹ / ₂	—	11	—	13	—	8 ¹ / ₂	—	12 ¹ / ₂	—	14	—	14	—	11	—	13	—	11	—	11 ⁴ / ₅
	коноплянаго	—	—	—	—	—	—	—	15	—	—	—	12 ¹ / ₂	—	14	—	—	—	11	—	—	—	—	—	13
	подсолнечнаго	—	—	—	—	—	—	—	19	—	—	—	—	—	—	—	—	—	17 ¹ / ₂	—	—	—	—	—	18 ¹ / ₄
Рыбы фунтъ {	свѣжей	—	9	—	10	—	8	—	8	—	5	—	11 ¹ / ₂	—	10	—	14	—	9	—	—	—	9	—	9 ¹ / ₃
	малосолой	—	7	—	7 ¹ / ₂	—	6 ¹ / ₂	—	5	—	—	—	9	—	8 ¹ / ₂	—	7	—	7 ¹ / ₂	—	7 ¹ / ₂	—	6 ¹ / ₂	—	7 ¹ / ₅
Сала фунтъ {	говяжьего	—	8	—	9 ¹ / ₂	—	9	—	12 ¹ / ₂	—	—	—	10	—	—	—	13	—	9	—	—	—	—	—	10 ¹ / ₇
	свиного	—	—	—	—	—	—	—	13 ¹ / ₂	—	—	—	—	—	—	—	19	—	12 ¹ / ₂	—	—	—	—	—	14 ¹ / ₂
Капусты ведро {	бѣлой	—	20	—	—	—	—	—	—	—	—	—	20	—	—	—	—	—	16	—	—	—	17 ¹ / ₂	—	18 ¹ / ₄
	полубѣлой	—	15	—	—	—	—	—	—	—	—	—	—	—	—	—	—	—	12 ¹ / ₂	—	—	—	—	—	13 ³ / ₄
Вина хлѣбнаго ведро	5	40	5	52	5	10	5	35	8	—	5	50	5	—	—	—	—	5	20	5	50	5	40	5	60
Четверикъ {	картофеля	—	29	—	25	—	30	—	25	—	—	—	26	—	—	—	39	—	27 ¹ / ₂	—	23 ¹ / ₂	—	30	—	28 ¹ / ₃
	луку	—	61	—	88 ¹ / ₂	—	85	—	80	—	—	—	85	—	—	—	55	—	45	—	—	—	60	—	70
Дровъ однополѣнныхъ за сажень	2	30	1	60	—	95	3	40	3	50	1	70	1	80	2	70	2	—	1	70	1	90	2	15	
Желѣза пудъ {	листового	3	60	2	80	3	20	2	40	2	60	2	50	3	—	3	60	3	20	3	40	3	75	3	9 ¹ / ₂
	полосового	2	—	1	80	2	40	2	40	1	70	1	90	2	—	2	—	1	90	1	80	2	—	1	99

ВЪДОМОСТЬ

ОБЪ

ОБОРОТАХЪ КРЕДИТНЫХЪ УЧРЕЖДЕНІЙ

ВЯТСКОЙ ГУБЕРНІИ

ЗА 1887 ГОДЪ.

НАИМЕНОВАНИЕ КРЕДИТНЫХ УЧРЕЖДЕНИЙ.	Обороты банковъ за 1887 годъ.			Собственные капиталы банковъ къ 1 января 1888 г.		В к л а д ы.		Учтено срочныхъ векселей и другихъ бумагъ.	Осталось въ порт- фель бан- ковъ къ 1 января 1888 г.	Ссудъ выдано въ теченіи отчетнаго го- да подъ за- логъ % бум., драгоцѣн. ве- щей и недвиж. собствен.	Осталось ссудъ, выдан- ныхъ подъ залогъ къ 1 января 1888 года.	Прибыли банковъ по всѣмъ операці- ямъ.	И з ъ п р и б ы л е й.				
	По прихо- ду.	По расхо- ду.	И т о г о.	Основ- ной.	Запас- ный.	Поступило въ теченіи отчетнаго года.	Осталось къ 1 ян- варя 1888 года.						Употреб- лено нара- сходы по банкамъ и друг.	Причислено къ капиталу.		Отчислено къ городскимъ доходамъ и на благотвори- тельную дѣла.	
														Основ- ному.	Запас- ному.		
Р			У		Б		Л		И								
Вятское отдѣленіе Го- сударственнаго Банка .	33,307,218	32,932,832	66,240,050	—	—	461,50	1,092,091	911,115	379,246	181,404	80,052	—	—	—	—	—	—
Вятское общество вза- имнаго кредита	6,027,279	6,015,076	12,042,355	100,635	48,905	1,166,12	390,770	915,226	420,915	230,886	86,864	43,061	9,266	—	882	—	—
Городскіе банки:																	
Вятскій	1,350,272	1,349,662	2,699,934	215,000	45,000	251,15	497,929	784,252	420,345	316,405	315,008	65,242	8,819	10,000	—	4,157	—
Глазовскій	79,513	78,907	158,420	12,208	214	16,61	26,497	50,314	30,186	12,145	9,270	3,260	2,713	219	109	219	—
Елабужскій	842,287	789,229	1,631,516	236,559	36,620	41,03	258,403	469,078	311,078	237,124	113,620	36,577	17,139	12,252	2,916	4,270	—
Котельническій. . . .	402,124	386,756	788,880	57,592	15,561	10,22	123,008	288,670	149,339	46,976	38,879	18,917	3,484	1,812	319	636	—
Нолинскій	256,863	250,913	507,776	32,465	14,172	8,49	75,445	121,759	46,427	101,621	55,661	11,798	3,439	—	387	—	—
Сарапульскій.	973,663	977,908	1,951,571	112,911	21,000	202,32	496,034	606,650	349,049	75,328	220,725	12,051	4,828	3,123	2,000	2,100	—
Слободской	393,116	402,762	795,878	120,334	18,566	42,05	179,545	194,903	141,374	80,544	80,544	25,466	4,569	1,428	2,000	2,672	—
Уржумскій	120,672	119,770	240,442	11,058	1,058	25,61	56,661	72,754	39,960	27,534	26,541	5,963	1,558	238	238	713	—
Яранскій	289,670	291,687	581,357	39,515	11,956	17,27	76,440	162,649	57,146	97,280	59,905	10,177	3,043	1,421	339	1,631	—
Итого въ город- скихъ банкахъ	4,708,180	4,647,594	9,355,774	837,642	164,147	614,77	1,789,962	2,751,029	1,544,904	994,957	920,153	189,451	49,592	30,493	8,308	16,398	—
Всего въ кредит- ныхъ учрежденіяхъ губерніи	44,042,677	43,595,502	87,638,179	938,277	213,052	2,242,40	8,272,823	4,577,370	2,345,065	1,407,247	1,087,069	232,512	58,858	30,493	9,190	16,398	—

ВЪВЕДЕНИЕ

○

ПОДАТЯХЪ И НЕДОИМКАХЪ

ПО

ВЯТСКОЙ ГУБЕРНІИ

ЗА 1887 ГОДЪ.

РОДЫ ПОДАТЕЙ.	Слѣдовало вступить.				Вновь причислено.				Исключено.				Взыскано.				Осталось къ 1-му января 1888 года.							
	Недоимокъ.		Оклада 1887 года.		Недоимокъ.		Оклада 1887 года.		Недоимокъ.		Оклада 1887 года.		Недоимокъ.		Оклада 1887 года.		Недоимокъ.		Оклада 1887 года.		Всего.			
	Рубли.	К.	Рубли.	К.	Рубли.	К.	Рубли.	К.	Рубли.	К.	Рубли.	К.	Рубли.	К.	Рубли.	К.	Рубли.	Коп.	Рубли.	Коп.	Рубли.	Коп.		
нынѣ на новаго владѣльца сихъ заводовъ Поклевскаго-Козелль	223,785	85	—	—	—	—	—	—	—	—	—	—	—	—	—	—	—	—	223,785	85	—	—	223,785	85
Сверхъ того, съ 1888 г., причитается къ поступленію процентовъ — за разсрочку капитальной суммы 223,785 р. 85 к. — 133,415 р. 56 к.																								
Недоимокъ разныхъ окладныхъ сборовъ, слѣдующихъ—Государственному Казначейству на пополненіе переведенныхъ съ крестьянъ на заводы Мосолова, а за продажу 20 февраля 1885 г. частей имѣнія его—съ разныхъ покупателей и разсроченныхъ съ % на 37 лѣтъ, съ 1885 г.	16,268	85	—	—	—	—	—	—	—	—	—	—	—	—	—	—	—	—	16,268	85	—	—	16,268	85
Итого	240,054	70	—	—	—	—	—	—	—	—	—	—	—	—	—	—	—	—	240,054	70	—	—	240,054	70
III. Другихъ разныхъ взысканій.																								
По вѣдомству:																								
Военному	14	97	—	—	—	—	125	—	—	—	—	—	—	—	—	—	—	—	14	97	125	—	139	97
Министерства государственныхъ имуществъ	384,545	29	37,506	39	564	26	77,316	89	9,645	78	2,474	58	9,311	28	50,283	92	366,152	49	62,061	78	428,214	27	428,214	27
На основаніи Высочайшаго повелѣнія 1 іюля 1883 года, изложеннаго въ предложеніи Особенной Канцеляріи по кредитной части отъ 18 октября 1885 г. за № 11905, разсрочено разнымъ лицамъ, на 37 лѣтъ съ 1887 г.—213 р. 64 к., слѣдующихъ горному вѣдомству, за проданныя имъ, безъ торговъ, участки горнозаводскихъ имѣній наследниковъ маіора Николая Мосолова, съ которыхъ начислено процентовъ 257 р. 29 коп. Слѣдовало къ поступленію въ 1887 году: капитала 2 р. 13 к и процентовъ 10 р. 70 к.	—	—	—	—	—	—	1283	—	—	—	—	—	—	—	1283	—	—	—	—	—	—	—	—	—
Министерства Финансовъ:																								
а) Департамента государственнаго казначейства	53,372	8	—	—	—	—	10,794	28	1,113	1	25	—	8,780	85	6,714	31	43,478	22	4,054	97	47,533	19	47,533	19

РОДЫ ПОДАТЕЙ.	Слѣдовало вступить.				Вновь причислено.				Исключено.				Взыскано.				Осталось къ 1-му января 1888 года.					
	Недоимокъ.		Оклада 1887 года.		Недоимокъ.		Оклада 1887 года.		Недоимокъ.		Оклада 1887 года.		Недоимокъ.		Оклада 1887 года.		Недоимокъ.		Оклада 1887 года.		Всего.	
	Рубли.	К.	Рубли.	К.	Рубли.	К.	Рубли.	К.	Рубли.	К.	Рубли.	К.	Рубли.	К.	Рубли.	К.	Рубли.	Коп.	Рубли.	Коп.	Рубли.	Коп.
б) Департамента неокладныхъ сборовъ	9,769	55	—	—	—	—	8,732	76	1,755	38	665	25	1,482	62	3,361	8	6,531	55	4,706	43	11,237	98
в) Департамента торговли и мануфактуръ	8,248	25	—	—	—	—	11,310	51	333	—	541	25	1,647	11	5,698	38	6,268	14	5,070	88	11,339	2
г) По кредитной части	288,744	68	—	—	—	—	292,517	20	288,744	68	—	—	—	—	10,500	1	—	—	282,017	19	282,017	19
Министерствъ:																						
Внутреннихъ Дѣлъ	12,086	84	—	—	—	—	17,549	28	766	25	1,237	53	1,373	83	12,530	72	9,946	76	3,781	3	13,727	79
Народнаго Просвѣщенія	—	—	—	—	—	—	24,074	—	—	—	—	—	—	—	24,074	—	—	—	—	—	—	—
Путей Сообщенія	—	—	—	—	—	—	47	83	—	—	—	—	—	—	—	—	—	—	47	83	47	83
Юстиціи	45,454	45	—	—	—	—	18,564	78	9,344	59	86	82	2,009	17	4,158	28	34,100	69	14,319	68	48,420	37
Итого . .	802,236	11	37,506	39	564	26	461,045	36	311,702	69	5,030	43	24,604	86	117,336	53	466,492	82	376,184	79	842,677	61
Взысканій разсроченныхъ:																						
Министерства Государственныхъ Имуществъ:																						
<p>На основаніи Высочайшаго повелѣнія 1 іюля 1883 года, изложеннаго въ предложеніи Особенной Канцеляріи по кредитной части, отъ 18 октября 1885 г. за № 11905, разсрочено разнымъ лицамъ на 37 лѣтъ съ 1887 г.—213 р. 64 к., слѣдующихъ горному вѣдомству, за проданныя имъ, безъ торговъ, участки горнозаводскихъ имѣній наследниковъ маіора Николая Мосолова, съ которыхъ начислено процентовъ 257 р. 29 коп. подлежащихъ поступленію съ 1888 года.</p>																						
Капитала	211	51	—	—	—	—	—	—	—	—	—	—	—	—	—	—	211	51	—	—	211	51
<p>Сверхъ того, съ 1888 г., причитается къ поступленію процентовъ — за разсрочку 211 р. 51 к. — 246 р. 60 к.</p>																						

РОДЫ ПОДАТЕЙ.	Слѣдовало вступить.				Вновь причислено.				И с к л ю ч е н о .				В з ы с к а н о .				Осталось къ 1-му января 1888 года.					
	Недоимокъ.		Оклада 1887 года.		Недоимокъ.		Оклада 1887 года.		Недоимокъ.		Оклада 1887 года.		Недоимокъ.		Оклада 1887 года.		Недоимокъ.		Оклада 1887 года.		В с е г о .	
	Рубли.	К.	Рубли.	К.	Рубли.	К.	Рубли.	К.	Рубли.	К.	Рубли.	К.	Рубли.	К.	Рубли.	К.	Рубли.	Коп.	Рубли.	Коп.	Рубли.	Коп.
IV. Въ семь числѣ взысканій— на отвѣтственности губернска- го начальства.																						
П о в ъ д о м с т в у :																						
Военному	14	97	—	—	—	—	—	—	—	—	—	—	—	—	—	—	14	97	—	—	14	97
Министерства государственныхъ иму- ществъ	384,545	29	—	—	564	26	—	—	9,645	78	—	—	9,311	28	—	—	366,152	49	—	—	366,152	49
Министерства Финансовъ:																						
Департамента государственнаго ка- значейства	53,372	8	—	—	—	—	—	—	1,113	1	—	—	8,780	85	—	—	43,478	22	—	—	43,478	22
Департамента неокладныхъ сборовъ .	9,769	55	—	—	—	—	—	—	1,755	38	—	—	1,482	62	—	—	6,531	55	—	—	6,531	55
— — — — торговли и мануфак- туръ	8,248	25	—	—	—	—	—	—	333	—	—	—	1,647	11	—	—	6,268	14	—	—	6,268	14
По кредитной части	288,744	68	—	—	—	—	—	—	288,744	68	—	—	—	—	—	—	—	—	—	—	—	—
Министерства Внутреннихъ Дѣлъ .	12,086	84	—	—	—	—	—	—	766	25	—	—	1,373	83	—	—	9,946	76	—	—	9,946	76
— — — — Юстиціи	45,454	45	—	—	—	—	—	—	9,344	59	—	—	2,009	17	—	—	34,100	69	—	—	34,100	69
И т о г о . .	802,236	11	—	—	564	26	—	—	311,702	69	—	—	24,604	86	—	—	466,492	82	—	—	466,492	82

ВЪДОМОСТЬ

○

РАСПРЕДѢЛЕНІИ НЕДОИМОКЪ ПО ГОРОДАМЪ И
УѢЗДАМЪ

ВЯТСКОЙ ГУБЕРНІИ

ЗА 1887 ГОДЪ.

НЕДОИМОКЪ. ГОРОДА И УЪЗДЫ.	По оброчнымъ податямъ.		По подушной подати.		По податямъ другихъ наименованій.		По государственному поземельному налогу.		По выкупнымъ платежамъ.		По разнымъ окладнымъ сборамъ состоящимъ на разныхъ лицахъ.		По налогу съ недвижимыхъ имуществъ.		По податнымъ недоимкамъ разсроченнымъ.		По разнымъ взысканіямъ.		По разнымъ взысканіямъ разсроченнымъ.		Всего.	
	Рубли.	К.	Рубли.	К.	Рубли.	К.	Рубли.	К.	Рубли.	К.	Рубли.	К.	Рубли.	К.	Рубли.	К.	Рубли.	К.	Рубли.	К.	Рубли.	Коп.
Губернскій г. ВЯТКА	—	—	—	—	—	—	—	—	—	—	—	—	173	54	—	—	—	—	—	—	173	54
Уѣздъ Вятскій	28,809	25	12,204	53	—	—	100	10	75	99	—	—	—	—	—	—	57,564	82	—	—	98,754	69
Городъ ГЛАЗОВЪ	—	—	—	—	—	—	—	—	—	—	—	—	239	30	—	—	—	—	—	—	239	30
Уѣздъ Глазовскій	217,485	86	58,059	53	1,399	39	6,146	28	47,313	57	43,269	27	—	—	16,268	85	74,214	48	—	—	464,157	23
Городъ ЕЛАБУГА	—	—	—	—	—	—	—	—	—	—	—	—	85	26	—	—	—	—	—	—	85	26
Уѣздъ Елабужскій	7,956	95	9,273	10	—	—	461	93	1,977	87	—	—	—	—	—	—	31,900	48	—	—	51,570	33
Городъ КОТЕЛЬНИЧЪ	—	—	—	—	—	—	—	—	—	—	—	—	302	77	—	—	—	—	—	—	302	77
Уѣздъ Котельническій	391,765	97	70,576	25	—	—	1,211	86	—	—	—	—	—	—	—	—	20,287	12	—	—	483,841	20
Городъ МАЛМЫЖЪ	—	—	—	—	—	—	—	—	—	—	—	—	—	—	—	—	—	—	—	—	—	—
Уѣздъ Малмыжскій	207,845	13	50,774	76	3,701	73	2,797	27	18,438	81	—	—	—	—	—	—	59,274	65	—	—	342,832	35
Городъ НОЛИНСКЪ	—	—	—	—	—	—	—	—	—	—	—	—	4	47	—	—	—	—	—	—	4	47
Уѣздъ Нолинскій	6,082	50	127	20	—	—	2	51	—	—	—	—	—	—	—	—	17,720	22	—	—	23,932	43
Городъ ОРЛОВЪ	—	—	—	—	—	—	—	—	—	—	—	—	1	32	—	—	—	—	—	—	1	32
Уѣздъ Орловскій	31,138	61	12,336	46	39	82	76	42	—	—	—	—	—	—	—	—	20,379	75	—	—	63,971	6
Городъ САРАПУЛЬ	—	—	—	—	—	—	—	—	—	—	—	—	31	93	—	—	—	—	—	—	31	93
Уѣздъ Сарапульскій	167	58	309	26	—	—	18	60	6,041	8	—	—	—	—	—	—	63,249	14	—	—	69,785	66
Городъ СЛОБОДСКОЙ	—	—	—	—	—	—	—	—	—	—	—	—	—	—	—	—	—	—	—	—	—	—
Уѣздъ Слободской	49,794	13	19,232	38	—	—	665	78	1,330	11	—	—	—	—	223,785	85	11,101	56	—	—	305,909	81
Городъ УРЖУМЪ	—	—	—	—	—	—	—	—	—	—	—	—	—	—	—	—	—	—	—	—	—	—
Уѣздъ Уржумскій	29,775	23	36,632	45	—	—	1,001	6	14,966	97	—	—	—	—	—	—	465,309	35	211	51	547,896	57
Городъ ЯРАНСКЪ	—	—	—	—	—	—	—	—	—	—	—	—	43	16	—	—	—	—	—	—	43	16
Уѣздъ Яранскій	8,041	42	8,341	23	191	57	—	—	1,418	46	—	—	—	—	—	—	21,676	4	—	—	39,668	72
Итого	978,862	63	277,867	15	5,332	51	12,481	81	91,562	86	43,269	27	881	75	240,054	70	842,677	61	211	51	2,493.201	80

ВЪВЕДЕНИЕ

РАЗМѢРАХЪ ЗЕМСКИХЪ ДОХОДОВЪ

ПО

ВЯТСКОЙ ГУБЕРНІИ

ЗА 1887 ГОДЪ.

НАЗНАЧЕНО ПО РАСКЛАДКАМЪ.	С ъ з е м е л ь:										Съ недвижимыхъ имуществъ.		Съ торговыхъ и промышленныхъ заведеній.	Съ торговыхъ документовъ.	Судебныхъ пошлинъ.	Пени и штрафовъ.	Другихъ поступлений.	Итого.	Зачтено остатковъ и недоимокъ прежнихъ лѣтъ.	Всего.											
	Городскихъ		Отведенныхъ въ надѣль крестьянамъ.		ПРИНАДЛЕЖАЩИХЪ.		Въ томъ числѣ казенныхъ лѣсовъ.		Итого.	Въ городахъ.	Въ уѣздахъ.	Въ городахъ.								Въ уѣздахъ.	Въ городахъ.	Въ уѣздахъ.	Въ городахъ.	Въ уѣздахъ.	Въ городахъ.	Въ уѣздахъ.	Въ городахъ.	Въ уѣздахъ.			
	Рубли.	К.	Рубли.	К.	Рубли.	К.	Рубли.	К.					Рубли.	К.	Рубли.	К.	Рубли.	К.	Рубли.										К.	Рубли.	К.
На губернскія потребности . . .	—	—	135,057	13	4,715	90	34,418	14	28,399	85	174,191	3,475	75	593	78	11,968	56	67,711	28	—	—	—	—	1,426	83	85,176	20	92,013	45	351,380	82
На уѣздныя:																															
По Вятскому земству	—	—	71,314	26	1,588	10	3,849	68	71	45	76,752	12,922	32	1,157	23	8,150	4	3,000	—	700	—	390	51	660	—	26,980	10	51,112	36	154,844	50
— Глазовскому	—	—	119,370	50	8,513	83	24,915	92	24,855	27	152,800	1,342	61	852	88	7,935	18	5,200	—	674	—	1,357	87	6,798	—	24,160	54	260,655	64	437,616	43
— Елабужскому	555	43	80,503	71	5,079	46	5,206	40	3,272	70	91,345	5,247	90	—	—	9,264	63	1,200	—	400	—	—	—	4,215	—	20,327	53	39,319	52	150,992	5
— Котельничскому	—	—	93,546	—	756	—	20,684	—	19,692	—	114,986	2,485	—	477	—	8,608	—	1,200	—	239	—	396	—	26,395	—	39,800	—	147,212	—	301,998	—
— Малмыжскому	—	—	84,451	4	5,035	77	29,030	72	—	—	118,517	1,671	29	350	53	3,492	53	1,500	—	400	—	—	—	5,000	—	12,414	35	77,362	84	208,294	72
— Нолинскому	—	—	93,315	71	53	1	1,222	57	1,049	53	94,591	2,218	77	41	61	2,854	68	1,076	—	1,321	—	—	—	1,138	81	8,650	87	81,550	59	184,792	75
— Орловскому	540	71	92,061	20	763	34	36,875	99	36,875	99	130,241	989	90	544	39	2,071	86	923	70	450	21	494	24	2,728	31	8,202	61	60,082	33	198,526	18
— Сарапульскому	—	—	152,574	—	1,784	—	35,127	—	—	—	189,485	3,629	—	1,993	—	14,231	—	4,892	—	1,300	—	—	—	6,123	—	32,168	—	74,621	—	296,274	—
— Слободскому	—	—	35,587	20	11,909	24	47,435	38	47,435	38	94,931	2,354	26	805	35	12,413	94	2,300	—	1,016	69	132	72	57,947	70	76,970	66	63,338	43	235,240	91
— Уржумскому	310	55	115,424	55	2,876	89	9,192	11	6,651	14	127,804	1,808	14	63	8	5,661	62	875	—	800	—	—	—	1,700	—	10,907	84	94,900	2	233,611	96
— Яранскому	—	—	123,836	83	2,661	5	42,642	8	36,121	74	169,139	5,573	7	3,143	78	6,710	37	2,603	25	1,244	68	279	84	11,205	27	30,760	26	84,421	62	284,321	84
Итого по уѣзднымъ земствамъ	1,406	69	1,061,985	—	41,020	69	256,181	85	176,025	20	1,360,594	40,242	26	9,428	85	81,393	85	24,769	95	8,545	58	3,051	18	123,911	9	291,342	76	1,034,576	35	2,686,513	34
Всего съ губернскимъ сборомъ	1,406	69	1,197,042	13	45,736	59	290,599	99	204,425	5	1,534,785	44,718	1	10,022	63	93,362	41	92,481	23	8,545	58	3,051	18	125,337	92	376,518	96	1,126,589	80	3,037,894	16

*) Въ числѣ этой суммы показаны 56,150 руб., полученные на расходы заимообразованія губернской управы.

ВЪДОМОСТЬ

О

ПОСТУПЛЕНИИ ЗЕМСКИХЪ СБОРОВЪ

ВЪ

ВЯТСКОЙ ГУБЕРНІИ

ЗА 1887 ГОДЪ.

НАЗВАНІЕ ЗЕМСКИХЪ СБОРОВЪ.	Оставалось къ 1887 году въ недоимкѣ.		Слѣдовало оклада 1887 г.		П о с т у п и л о .						О с т а л о с ь к ѣ 1888 г о д у .					
					Недоимокъ.		Оклада.		Итого.		Недоимокъ.		Оклада.		Всего.	
	Рубли.	Коп.	Рубли.	Коп.	Рубли.	Коп.	Рубли.	Коп.	Рубли.	Коп.	Рубли.	Коп.	Рубли.	Коп.	Рубли.	Коп.
Губернскій	532,644	53 ¹ / ₂	822,542	56 ¹ / ₂	92,113	18	259,367	38 ¹ / ₄	351,480	56 ¹ / ₄	441,401	90	29,660	10 ¹ / ₄	471,062	1 ¹ / ₄
У ѣ з д н ы е :																
По Вятскому земству	51,112	37 ¹ / ₄	154,467	89	23,066	85 ¹ / ₂	99,025	15 ³ / ₄	122,092	1 ¹ / ₄	28,401	75	3,974	13 ¹ / ₄	32,375	87 ³ / ₄
— Глазовскому	146,722	76 ¹ / ₂	284,395	21 ¹ / ₂	52,775	29 ¹ / ₂	129,746	75	182,522	4 ¹ / ₂	87,639	72	14,233	45	101,873	17
— Елабужскому	38,768	76 ³ / ₄	146,031	29	11,407	39 ¹ / ₄	99,580	20 ³ / ₄	110,987	60	25,437	85 ¹ / ₂	9,605	82 ¹ / ₂	35,043	68
— Котельничскому	147,212	34	274,509	38	53,665	10	120,362	23	174,027	33	93,481	20	7,000	85	100,482	5
— Малмыжскому	77,362	84	208,257	78	16,845	50	115,473	33	132,318	83	60,517	34	15,421	61	75,938	95
— Нолинскому	81,501	67 ¹ / ₄	181,057	46 ¹ / ₄	54,882	8	97,462	2	152,344	10	26,592	29 ¹ / ₄	2,121	7	28,713	36 ¹ / ₄
— Орловскому	60,082	34	156,727	25 ¹ / ₂	41,146	84 ³ / ₄	96,005	42 ³ / ₄	137,152	27 ¹ / ₂	18,842	28 ³ / ₄	732	69 ¹ / ₄	19,574	98
— Сарапульскому	74,659	90	281,194	20	23,240	84	192,887	98	216,128	82	48,816	67	16,248	71	65,065	38
— Слободскому	63,457	34 ¹ / ₄	234,912	88 ³ / ₄	5,909	53	169,577	59	175,487	12	57,233	59 ³ / ₄	2,192	17	59,425	76 ³ / ₄
— Уржумскому	94,094	44	226,247	51 ³ / ₄	25,791	51 ³ / ₄	104,646	33	130,437	84 ³ / ₄	69,043	38	26,766	29	95,809	67
— Яранскому	84,602	95 ¹ / ₂	271,591	51	40,860	23 ¹ / ₄	183,404	30	224,264	53 ¹ / ₄	43,561	23 ¹ / ₄	3,765	74 ¹ / ₂	47,326	97 ³ / ₄
Итого по уѣзднымъ земствамъ.	919,577	73 ¹ / ₂	2,419,392	38 ³ / ₄	349,591	19	1,408,171	32 ¹ / ₄	1,757,762	51 ¹ / ₄	559,567	32 ¹ / ₂	102,062	54 ¹ / ₂	661,629	87
Всего	1,452,222	27	3,241,934	95 ¹ / ₄	441,704	37	1,667,538	70 ¹ / ₂	2,109,243	7 ¹ / ₂	1,000,969	22 ¹ / ₂	131,722	64 ³ / ₄	1,132,691	87 ³ / ₄

Date	Description	Debit	Credit	Balance
1888	Jan 1			100.00
	Feb 1	50.00		50.00
	Mar 1		25.00	75.00
	Apr 1	10.00		65.00
	May 1		15.00	80.00
	Jun 1	20.00		60.00
	Jul 1		30.00	90.00
	Aug 1	15.00		75.00
	Sep 1		20.00	95.00
	Oct 1	30.00		65.00
	Nov 1		10.00	75.00
	Dec 1	10.00		65.00
	Total	200.00	200.00	65.00

ВЪВЕДЕНИЕ

О

РАЗМѢРАХЪ ЗЕМСКИХЪ РАСХОДОВЪ

ПО

ВЯТСКОЙ ГУБЕРНІИ

ЗА 1887 ГОДЪ.

8

№	Имя	Возраст	Состояние	Учебный класс	Средняя оценка	Примечания
1	Иванов И.И.	12	Хорошо	1	4,5	
2	Петров П.П.	13	Удовлетворительно	2	3,8	
3	Сидоров С.С.	14	Хорошо	3	4,2	
4	Климов К.К.	15	Удовлетворительно	4	3,9	
5	Васильев В.В.	16	Хорошо	5	4,1	
6	Попов П.П.	17	Удовлетворительно	6	3,7	
7	Смирнов С.С.	18	Хорошо	7	4,3	
8	Морозов М.М.	19	Удовлетворительно	8	3,6	
9	Иванов И.И.	20	Хорошо	9	4,4	
10	Петров П.П.	21	Удовлетворительно	10	3,5	
11	Сидоров С.С.	22	Хорошо	11	4,0	
12	Климов К.К.	23	Удовлетворительно	12	3,8	
13	Васильев В.В.	24	Хорошо	13	4,2	
14	Попов П.П.	25	Удовлетворительно	14	3,7	
15	Смирнов С.С.	26	Хорошо	15	4,1	
16	Морозов М.М.	27	Удовлетворительно	16	3,6	
17	Иванов И.И.	28	Хорошо	17	4,3	
18	Петров П.П.	29	Удовлетворительно	18	3,5	
19	Сидоров С.С.	30	Хорошо	19	4,0	
20	Климов К.К.	31	Удовлетворительно	20	3,8	
21	Васильев В.В.	32	Хорошо	21	4,2	
22	Попов П.П.	33	Удовлетворительно	22	3,7	
23	Смирнов С.С.	34	Хорошо	23	4,1	
24	Морозов М.М.	35	Удовлетворительно	24	3,6	
25	Иванов И.И.	36	Хорошо	25	4,3	
26	Петров П.П.	37	Удовлетворительно	26	3,5	
27	Сидоров С.С.	38	Хорошо	27	4,0	
28	Климов К.К.	39	Удовлетворительно	28	3,8	
29	Васильев В.В.	40	Хорошо	29	4,2	
30	Попов П.П.	41	Удовлетворительно	30	3,7	
31	Смирнов С.С.	42	Хорошо	31	4,1	
32	Морозов М.М.	43	Удовлетворительно	32	3,6	
33	Иванов И.И.	44	Хорошо	33	4,3	
34	Петров П.П.	45	Удовлетворительно	34	3,5	
35	Сидоров С.С.	46	Хорошо	35	4,0	
36	Климов К.К.	47	Удовлетворительно	36	3,8	
37	Васильев В.В.	48	Хорошо	37	4,2	
38	Попов П.П.	49	Удовлетворительно	38	3,7	
39	Смирнов С.С.	50	Хорошо	39	4,1	
40	Морозов М.М.	51	Удовлетворительно	40	3,6	
41	Иванов И.И.	52	Хорошо	41	4,3	
42	Петров П.П.	53	Удовлетворительно	42	3,5	
43	Сидоров С.С.	54	Хорошо	43	4,0	
44	Климов К.К.	55	Удовлетворительно	44	3,8	
45	Васильев В.В.	56	Хорошо	45	4,2	
46	Попов П.П.	57	Удовлетворительно	46	3,7	
47	Смирнов С.С.	58	Хорошо	47	4,1	
48	Морозов М.М.	59	Удовлетворительно	48	3,6	
49	Иванов И.И.	60	Хорошо	49	4,3	
50	Петров П.П.	61	Удовлетворительно	50	3,5	

ВЪДОМОСТЬ

О

ДОХОДАХЪ ГОРОДОВЪ

ВЪ

ВЯТСКОЙ ГУБЕРНІИ

ЗА 1887 ГОДЪ.

ДОХОДЪ. НАИМЕНОВАНИЕ ГОРОДОВЪ.	Обыкновенныхъ.		Чрезвычайныхъ.		Съ городскихъ имуществъ и оброчныхъ статей.		Оцѣночнаго сбора съ недвижимыхъ имуществъ частныхъ лицъ.		Съ документовъ и сборъ за право производства торговли.		За свидѣтельства, протесты и предъявленія къ взысканію разныхъ актовъ.		Поступленіе недоимокъ.		Изъ городскихъ капиталовъ.		Прибыль съ городскихъ банковъ.		Пособіе отъ казны и земствъ.		Другихъ поступленій.		Всего доходовъ.		
	Рубли.	К.	Рубли.	К.	Рубли.	К.	Рубли.	К.	Рубли.	К.	Рубли.	К.	Рубли.	К.	Рубли.	К.	Рубли.	К.	Рубли.	К.	Рубли.	К.	Рубли.	К.	Рубли.
ВЯТКА	45,714	86	5,898	21	15,179	81	13,332	41	13,869	34	262	30	3,598	21	—	—	—	—	2,100	—	3,271	—	51,613	7	
ГЛАЗОВЪ	8,744	44	7,277	5	4,360	50	410	59	3,773	65	199	70	1,101	2	212	51	—	—	5,963	52	—	—	16,021	49	
ЕЛАБУГА	30,124	91	8,206	76	16,999	99	3,392	78	9,389	4	343	10	2,466	37	372	76	4,058	60	1,309	3	—	—	38,331	67	
КОТЕЛЬНИЧЬ	25,438	92 1/2	1,286	92	17,270	39	1,345	50	4,500	—	450	—	873	3 1/2	1,000	—	636	92	—	—	650	—	26,725	84 1/2	
МАЛМЫЖЪ	14,322	9	4,569	82	9,760	23	153	13	4,162	73	246	—	2,060	10	551	60	—	—	700	—	1,258	12	18,891	91	
НОЛИНСКЪ	11,959	62	500	—	5,611	44	1,782	—	4,040	—	300	—	226	18	—	—	500	—	—	—	—	—	12,459	62	
ОРЛОВЪ	16,429	4	6,449	9	10,584	18	299	57	3,073	50	50	50	6,449	9	—	—	—	—	—	—	2,421	29	22,878	13	
САРАПУЛЬ	44,071	87	16,467	59	19,574	59	5,098	—	15,500	—	464	45	3,231	1	—	—	3,000	—	—	—	13,671	41	60,539	46	
СЛОВОДСКОЙ	26,756	91	300	—	17,595	31	3,587	60	3,876	76	51	65	1,645	59	—	—	—	—	300	—	—	—	27,056	91	
УРЖУМЪ	22,561	83	2,213	93	11,724	71	983	69	4,007	60	115	25	5,730	65	—	—	751	9	—	—	1,462	84	24,775	76	
ЯРАНСКЪ	19,013	34 1/2	1,063	21	13,208	5 1/2	1,538	17	2,187	58	714	—	1,365	54	—	—	1,063	21	—	—	—	—	20,076	55 1/2	
ЦАРЕВОСАНЧУРСКЪ	8,814	99	1,042	50	5,974	3	322	41	2,378	—	140	55	42	50	1,000	—	—	—	—	—	—	—	9,857	49	
Итого	273,952	83	55,275	8	147,843	23 1/2	32,245	78	70,758	20	3,337	50	28,789	29 1/2	3,136	87	10,009	82	10,372	55	22,734	66	329,227	91	

ВЪДОМОСТЬ

О

ПОСТУПЛЕНИИ ГОРОДСКИХЪ СБОРОВЪ

ВЪ

ВЯТСКОЙ ГУБЕРНІИ

ЗА 1887 ГОДЪ.

НАИМЕНОВАНИЕ ГОРОДОВЪ.	Оставалось къ 1887 году въ недоимкѣ.		Слѣдовало оклада 1887 г.		П о с т у п и л о .						Осталось къ 1888 году.					
					Недоимокъ.		Оклада.		Итого.		Недоимокъ.		Оклада.		Всего.	
	Рубли.	Коп.	Рубли.	Коп.	Рубли.	Коп.	Рубли.	Коп.	Рубли.	Коп.	Рубли.	Коп.	Рубли.	Коп.	Рубли.	Коп.
ВЯТКА	7,545	13	51,919	80	3,598	21	48,014	86	51,613	7	3,946	92	3,904	94	7,851	86
ГЛАЗОВЪ	2,463	91	16,549	80	1,101	2	14,920	47	16,021	49	1,362	89	1,629	33	2,992	22
ЕЛАБУГА	2,585	44	38,242	45	2,466	37	35,865	30	38,331	67	119	7	2,376	70	2,495	77
КОТЕЛЬНИЧЪ	1,325	85 ^{1/2}	28,581	54	873	3 ^{1/2}	25,852	81	26,725	84 ^{1/2}	452	82	2,728	73	3,181	55
МАЛМЫЖЪ	3,354	28	18,891	91	2,060	10	16,831	81	18,891	91	1,294	18	2,060	10	3,354	28
НОЛИНСКЪ	442	75	14,084	75	226	18	12,233	44	12,459	62	216	57	1,851	31	2,067	88
ОРЛОВЪ	6,591	4	23,421	12	6,449	9	16,429	4	22,878	13	141	95	6,992	8	7,134	3
САРАПУЛЬ	6,282	14	57,308	45	3,231	1	57,308	45	60,539	46	3,051	13	—	—	3,051	13
СЛОВОДСКОЙ	3,790	23	27,398	—	1,645	59	25,411	32	27,056	91	2,144	64	1,986	68	4,131	32
УРЖУМЪ	9,537	4	23,903	44	5,730	65	19,045	11	24,775	76	3,806	39	4,858	33	8,664	72
ЯРАНСКЪ	2,532	51	21,594	77 ^{1/2}	1,365	54	18,711	1 ^{1/2}	20,076	55 ^{1/2}	1,166	97	2,883	76	4,050	73
ЦАРЕВОСАНЧУРСКЪ	389	51	9,814	99	42	50	9,814	99	9,857	49	347	1	—	—	347	1
Итого	46,839	83 ^{1/2}	331,710	57 ^{1/2}	28,789	29 ^{1/2}	300,438	61 ^{1/2}	329,227	91	18,050	54	31,271	96	49,322	50

ВЪДОМОСТЬ

О

ГОРОДСКИХЪ РАСХОДАХЪ

ПО

ВЯТСКОЙ ГУБЕРНІИ

ЗА 1887 ГОДЪ.

ПРЕДМЕТЫ РАСХО- ДОВЪ. НАИМЕНОВА- НИЕ ГОРОДОВЪ.	С О Д Е Р Ж А										Г Е.		Исполнение квартирной и и другихъ по- винностей.	Пособіе казнѣ.	Городскіе займы и обя- зательства.	Другіе рас- ходы.	В с е г о.							
	Городскихъ об- щественныхъ уп- равленій и помѣ- щеній для нихъ.		Городскихъ зда- ній, памятни- ковъ, водопрово- довъ и проч.		Учебныхъ заведеній.		Благотворитель- ныхъ и другихъ общественныхъ заведеній.		Медицин- ской части.		Полиціи.								Пожарной команды.					
	Рубли.	Коп.	Рубли.	Коп.	Рубли.	Коп.	Рубли.	Коп.	Рубли.	Коп.	Рубли.	Коп.							Рубли.	Коп.	Рубли.	Коп.	Рубли.	Коп.
Вятка	10,539	91	2,293	53	—	—	1,098	22	1,131	—	8,421	81	8,667	20	4,425	53	1,762	57	3,305	14	7,286	14	48,931	5
Глазовъ	3,180	83	7,202	62	452	70	—	—	402	—	1,069	97	1,586	22	419	10	363	—	99	98	—	—	14,776	42
Елабуга	7,027	10	7,952	32	4,976	—	—	—	1,211	59	3,761	—	3,641	27	7,958	70	72	77	2,657	70	—	—	39,258	45
Котельничъ	6,828	40	4,322	99	3,105	—	66	67	1,830	—	2,604	41	2,216	—	710	—	787	—	—	—	5,270	35	27,740	82
Малмыжъ	3,625	4	3,709	79	3,444	24	—	—	132	—	1,264	67	970	24	1,407	81	474	—	—	—	2,276	53	17,304	32
Нолинскъ	4,374	47	2,066	44	200	—	966	2	—	—	1,552	22	1,098	73	1,077	18	1,060	—	893	71	—	—	13,288	77
Орловъ	4,745	57	5,080	62	1,520	59	130	—	335	29	1,874	80	1,856	13	469	49	528	—	—	—	545	69	17,086	18
Сарапуль	7,776	11	24,490	36	6,978	81	1,199	90	1,230	—	3,899	57	6,310	25	1,223	75	1,322	81	—	—	12,800	73	67,232	29
Слободской	6,563	19	9,045	73	1,466	10	132	23	844	—	2,774	96	2,767	7	959	95	37	—	—	—	—	—	24,590	23
Уржумъ	3,448	80	2,596	53	777	76	—	—	532	—	1,475	80	706	65	—	—	407	—	—	—	9,319	70	19,264	24
Яранскъ	4,627	12	1,102	73	1,395	—	—	—	317	29	1,438	60	2,074	96	109	1	670	—	—	—	9,816	35	21,551	6
Царевосанчурскъ	2,417	65	3,619	58	1,526	60	—	—	—	—	240	—	584	82	1,333	20	962	40	—	—	10	—	10,694	25
Итого	65,154	19	73,483	24	25,842	80	3,593	4	7,965	17	30,377	81	32,479	54	20,093	72	8,446	55	6,956	53	47,325	49	321,718	8

ВѢДОМОСТЬ

О

МИРСКИХЪ РАСХОДАХЪ

ПО

ВЯТСКОЙ ГУБЕРНІИ

ЗА 1887 ГОДЪ.

(Съ приложеніемъ).

У ъ з д ы.	В О Л О С Т Н Ы Е																	
	Ж а л о в а н ь я.				С о д е р ж а н и е.													
	Старши- намъ и по- мощникамъ		Писарямъ и помощни- камъ ихъ.		Разсылъ- нымъ.		Канцеляр- скіе расхо- ды.		Мѣстныхъ церквей.		Школъ.		Обществен- ныхъ до- мовъ.		Пожар- ной ча- сти.		Почтъ.	
	Рубли.	К.	Рубли.	К.	Рубли.	К.	Рубли.	К.	Рубли.	К.	Руб.	К.	Рубли.	К.	Руб.	К.	Рубли.	К.
Вятскій	3,190	72	7,484	95	—	—	1,961	86	79	70	—	—	1,732	24	12	98	—	—
Глазовскій	6,287	—	17,923	—	—	—	2,111	—	145	—	23	—	917	—	—	—	—	—
Елабужскій	4,552	—	11,809	91	180	—	2,203	10	19	22	—	—	801	94	—	—	254	15
Котельническій	3,426	29	10,894	40	—	—	2,341	42	—	—	—	—	1,216	60	—	—	8,887	67
Малмыжскій	6,020	—	16,119	—	40	—	2,532	—	—	—	120	—	1,786	—	—	—	—	—
Нолинскій	4,225	—	11,672	96	100	—	2,647	22	—	—	—	—	1,026	37	—	—	—	—
Орловскій	4,883	38	11,015	87	—	—	2,175	88	123	65	68	—	1,168	45	17	—	—	—
Сарапульскій	8,483	30	26,636	18	1,562	—	3,887	5	964	—	264	—	1,781	33	—	—	341	88
Слободскій	3,861	48	13,851	53	301	50	1,749	73	—	—	—	—	4,138	49	—	—	—	—
Уржумскій	4,337	—	12,058	—	—	—	2,750	—	—	—	268	—	2,910	—	19	—	4,213	—
Яранскій	5,975	34	13,427	17	300	—	3,688	74	487	51	107	18	1,419	10	129	20	—	—
И т о г о	55,241	51	152,892	97	2,483	50	28,048	—	1,819	8	850	18	18,897	52	178	18	13,696	70

У ъ з д ы.	Р А С Х О Д Ы.										С Е Л ь с к і е Р А С Х О Д Ы.					В с е г о.										
	По исполненію повинностей.						Ж а л о в а н ь я				Разные другіе рас- ходы.		И т о г о.													
	Воин- ской.		Квар- тирной.		Дорож- ной.		Этапной.		На бла- готво- ритель- ность.		Разные другіе рас- ходы.			И т о г о.		Старос- тамъ.	Другимъ должност- лицамъ.	И т о г о.								
	Руб.	К.	Руб.	К.	Руб.	К.	Руб.	К.	Руб.	К.	Рубли.	К.	Рубли.	К.	Рубли.				К.	Рубли.	К.					
Вятскій	—	—	46	50	—	—	—	—	—	—	31	78	457	67	14,998	40	—	—	1,358	49	250	45	1,608	94	16,607	34
Глазовскій	—	—	—	—	45	—	—	—	12	—	1,649	—	29,112	—	99	—	79	—	137	—	315	—	—	—	29,427	—
Елабужскій	16	—	211	51	—	—	—	—	62	22	1,245	26	21,355	31	200	—	3,427	99	3,046	—	6,673	99	—	—	28,029	30
Котельническій	—	—	—	—	—	—	—	—	—	—	1,554	3	28,320	41	—	—	2,247	47	822	59	3,070	6	—	—	31,390	47
Малмыжскій	75	—	48	—	35	—	50	—	233	—	778	—	27,836	—	45	—	812	—	201	—	1,058	—	—	—	28,894	—
Нолинскій	53	—	—	—	—	—	—	—	29	65	563	69	20,317	89	—	—	201	54	619	82	821	36	—	—	21,139	25
Орловскій	—	—	—	—	138	28	—	—	163	57	1,022	59	20,776	67	70	38	391	23	514	56	976	17	—	—	21,752	84
Сарапульскій	47	—	348	—	—	—	—	—	142	58	6,385	61	50,842	93	1020	50	5,772	10	10,850	11	17,642	71	—	—	68,485	64
Слободскій	—	—	42	—	342	95	—	—	76	90	1,104	16	25,468	74	493	10	2,269	73	2,506	35	5,269	18	—	—	30,737	92
Уржумскій	75	—	63	—	42	—	—	—	34	—	1,988	—	28,757	—	337	—	163	—	816	—	1,316	—	—	—	30,073	—
Яранскій	65	—	156	19	—	—	49	50	267	60	3,173	88	29,246	41	908	36	1,137	33	11,701	67	13,747	36	—	—	42,993	77
И т о г о	331	—	915	20	603	23	99	50	1053	30	19,921	89	297,031	76	3,173	34	17,859	88	31,465	55	52,498	77	349,530	53		

С В ъ Д ѣ Н І Я

о размѣрахъ мірскихъ сборовъ на волостные и сельскіе расходы.

П О У ъ З Д А М Ъ.	С ъ д у ш ъ.			Съ де- сятины земли.
	Ревизскихъ.		Налич- ныхъ.	
	Рубли.	Коп.	Коп.	Коп.
Вятскому	1	23	31	4
Глазовскому	—	28	72	18
Елабужскому	—	44	33	8
Котельническому	—	40	30	5
Малмыжскому	—	51	37	11
Нолинскому	—	28	25	4
Орловскому	—	29	24	4
Сарапульскому	—	67	44	9
Слободскому	—	72	37	5
Уржумскому	—	59	31	7
Яранскому	—	40	27	5
Средній размѣръ сбора по губерніи	—	68	44	9

ВЪДОМОСТЬ

○

ВЫПОЛНЕНИИ ПРИЗЫВА КЪ ИСПОЛНЕНИЮ ВОИНСКОЙ
ПОВИННОСТИ

ВЪ

ВЯТСКОЙ ГУБЕРНИИ

ЗА 1887 ГОДЪ.

№№
статей
по по-
рядку.

СОДЕРЖАНІЕ СТАТЕЙ.

Всего
по губер-
ни.

I.

О выполнении призыва.

1	Призыву къ исполненію воинской повинности подлежало:	
	а) по призывнымъ спискамъ	23,269
	б) по дополнительнымъ спискамъ А.	7
	И т о г о	23,276
	в) по дополнительнымъ спискамъ Б.	3,204
2	Исключено изъ означенныхъ списковъ убывшихъ послѣ составленія призывныхъ списковъ.	261
	Въ томъ числѣ исключенныхъ изъ дополнитель- ныхъ списковъ А. и Б.	24
3	Числилось по дополнительнымъ спискамъ В.	6
4	Въ числѣ внесенныхъ въ призывные списки заключалось:	
	а) имѣющихъ право на льготу по семейному по- ложенію I разряда	6,341
	II — —	5,138
	III — —	1,171
	И т о г о	12,650
	б) получившихъ отсрочку:	
	1) на окончаніе образованія	28
	2) для поступленія въ духовное званіе, по 55 ст. устава.	3
	И т о г о	31
	в) освобожденныхъ отъ жеребья по 13 ст. устава.	2
	г) — — — — — по 62 ст. пун. 1.	2
	д) — — — — — воинской повинности по 62 ст. устава	14

№№ статей по порядку.	СОДЕРЖАНІЕ СТАТЕЙ.	Всего по губернии.
5	Число лицъ, коимъ опредѣленъ возрастъ по наружному виду, по 137 и 138 статьямъ устава	389
6	Изъ того числа внесено въ призывной списокъ дополнительно, по 139 ст. устава	289
7	Всего вынутію жеребья подлежало	23,317
8	<p><i>При осмотръ и приѣмъ:</i></p> <p>а) освобождено отъ службы въ войскахъ:</p> <p>1) по недостаточному росту</p> <p>2) по болѣзнямъ и тѣлеснымъ недостаткамъ</p> <p>3) вслѣдствіе одновременнаго призыва къ жеребью двухъ родныхъ братьевъ, по 50 ст. устава</p>	<p>200</p> <p>2,065</p> <p>22</p>
	Итого	2,287
	<p>б) назначена отсрочка:</p> <p>1) по невозмужалости</p> <p>2) для излѣченія болѣзней</p> <p>3) вслѣдствіе нахождения подъ слѣдствіемъ и судомъ</p> <p>в) назначено къ переосвидѣтельствуванію</p> <p>г) отправлено въ лѣчебныя заведенія на испытаніе</p> <p>д) не явилось по призыву</p>	<p>3,119</p> <p>101</p> <p>48</p> <p>6</p> <p>194</p> <p>266</p>
	Итого	3,734
9	По разверсткѣ назначено къ поступленію на службу	6,888
10	<p><i>Въ то число принято въ войска:</i></p> <p>а) изъ лицъ, внесенныхъ въ дополнительный списокъ А, подлежащихъ назначенію на службу безъ жеребья:</p> <p>на основаніи 158 статьи устава</p>	<p>7</p>

№№
статей
по по-
рядку.

СОДЕРЖАНІЕ СТАТЕЙ.

Всего
по губер-
ніи.

б) изъ лицъ, внесенныхъ въ дополнительный спи-
сокъ Б, поступленіе коихъ въ войска было от-
срочено:

1) на основаніи 44 статьи устава 748

2) — — — 53 — — — 10

3) — — — 66 — — — 5

Итого 763

в) изъ лицъ, внесенныхъ въ призывные списки . 6,077

г) зачетныхъ квитанцій 4

Всего принято 6,851

11

Въ числѣ принятыхъ заключается:

а) не имѣющихъ права на льготу по семейному
положенію. 6,673

б) имѣвшихъ права на эту льготу:

1) III разряда 120

2) II разряда 54

Итого 6,847

г) имѣющихъ право на сокращенные сроки службы:

1) по 1 пункту 56 статьи устава 22

2) — 2 — — — — — 30

3) — 3 — — — — — 610

д) не имѣющихъ права на сокращенные сроки служ-
бы по образованію:

1) умѣющихъ читать и писать, или только читать . 1,340

2) неграмотныхъ 4,845

Итого 6,847

№№ статей по порядку.	СО Д Е Р Ж А Н І Е С Т А Т Е Й.	Всего по губернии.
	е) подлежащихъ, по приѣмъ, зачисленію въ запасъ: на основаніи 63 статьи устава	31
	ж) способныхъ къ строевой службѣ	6,730
	— — — нестроевой службѣ	88
	И т о г о	6,818
	з) мѣрою роста:	
	1) въ 2 аршина 2 ¹ / ₂ вершка	265
	2) — — — 3 — —	1,131
	3) — — — 4 — —	1,882
	4) — — — 5 — —	1,818
	5) — — — 6 — —	1,160
	6) — — — 7 — —	448
	7) — — — 8 — —	102
	8) — — — 9 — —	12
	И т о г о	6,818
	и) по сословіямъ:	
	1) дворянъ потомственныхъ и личныхъ	12
	2) лицъ, состоящихъ на государственной гражданской службѣ	7
	3) почетныхъ гражданъ потомственныхъ и личныхъ	26
	4) прочихъ лицъ, изъятыхъ отъ внесенія въ 10 народную перепись, а также вышедшихъ послѣ ревизіи изъ податнаго состоянія	29
	5) купцовъ	4
	6) мѣщанъ и цеховыхъ	106

№№ статей по порядку.	СОДЕРЖАНІЕ СТАТЕЙ.	Всего по губерніи.
	7) крестьянъ всѣхъ наименованій	6,651
	8) прочихъ лицъ, внесенныхъ въ ревизскія сказки, а равно приписанныхъ къ обществамъ послѣ ревизіи	12
	Итого	6,847
	i) по происхожденію:	
	1) Русскихъ, Малороссіянъ и Бѣлоруссовъ	5,547
	2) Евреевъ	1
	3) Татаръ	273
	4) Бисермянъ	9
	5) Пермьяковъ	5
	6) Вотяковъ.	773
	7) Черемисъ.	226
	8) Башкиръ.	13
	Итого	6,847
	к) по вѣроисповѣданію:	
	1) Православныхъ и единовѣрцевъ.	6,376
	2) Раскольниковъ	190
	3) Евреевъ	1
	4) Магометанъ.	260
	5) Язычниковъ.	20
	Итого	6,847
	л) женатыхъ.	2,314
12	<i>Изъ числа принятыхъ новобранцевъ:</i>	
	а) отправлено съ мѣстъ призыва въ лечебныя заведенія, на основаніи 23 статьи наставленія для руководства при освидѣтельствovanіи тѣлосложенія и здоровья лицъ, призванныхъ къ исполненію воинской повинности	108

№№ статей по порядку.	СОДЕРЖАНІЕ СТАТЕЙ.	Всего по губерніи.
	<ul style="list-style-type: none"> б) отправлено съ мѣста призыва по назначенію въ войска в) распущено по домамъ, на основаніи 155 статьи устава г) зачислено въ запасъ, на основаніи 63 ст. устава. 	<p>25</p> <p>6,683</p> <p>31</p> <hr/> <p>Итого 6,847</p>
13	<p><i>На основаніи 154 статьи устава:</i></p> <ul style="list-style-type: none"> а) зачислено въ ратники ополченія б) освобождено отъ этого зачисленія, по неспособности носить оружіе 	<p>15,052</p> <p>825</p> <hr/> <p>Итого 15,877</p>
<p>II.</p> <p>О дѣйствіяхъ присутствій по воинской повинности въ теченіи отчетнаго года.</p>		
14	Сдѣлано представленій о возвращеніи съ дѣйствительной службы по семейному положенію, на основаніи 49 статьи устава	70
15	Принято на замѣну состоящихъ на службѣ, по 51 статьѣ устава	5
16	Сдѣлано представленій о назначеніи на дѣйствительную службу изъ запаса, зачисленныхъ въ оный по 3 пункту 63 ст. устава и по примѣчанію къ оной.	4
17	<p><i>Выдано свидѣтельствъ о припискѣ къ призывнымъ участкамъ:</i></p> <ul style="list-style-type: none"> а) лицамъ, означеннымъ въ 95 статьѣ устава б) прочимъ лицамъ, обязаннымъ, по статьѣ 97-й устава получить эти свидѣтельства 	<p>244</p> <p>121</p> <hr/> <p>Итого 365</p>
18	По свѣдѣніямъ, сообщеннымъ присутствіямъ, на основаніи 103 статьи устава, Воинскими начальниками, поступило въ войска вольноопредѣляющимися.	10

№№ статей по порядку.	СОДЕРЖАНІЕ СТАТЕЙ.	Всего по губерніи.
19	Перечисленныхъ, на основаніи 119 и 120 статей устава, изъ одного призывнаго участка въ другой. .	316
20	<p><i>Принято на службу на основаніи 151 статьи устава:</i></p> <p>а) подлежащихъ переосвидѣтельствуванію</p> <p>б) находившихся въ лечебныхъ заведеніяхъ на испытаніи</p> <p>в) не явившихся по призыву</p> <p>г) состоящихъ подъ слѣдствіемъ или судомъ. . .</p>	<p>18</p> <p>74</p> <p>72</p> <p>19</p>
Итого		183
21	Принято на службу по дополнительному жеребью, на основаніи 158 и 159 статей устава	16
22	<p><i>Выдано свидѣтельствъ о явкѣ къ исполненію воинской повинности и сдѣлано отмѣтокъ о семъ на приписныхъ свидѣтельствахъ, на основаніяхъ 160 и 161 статей устава:</i></p> <p>а) объ освобожденіи отъ службы навсегда</p> <p>б) о зачисленіи въ ополченіе</p> <p>в) временныхъ</p>	<p>916</p> <p>15,799</p> <p>3,518</p>
Итого		20,233
23	<p><i>Принято жалобъ:</i></p> <p>а) письменныхъ</p> <p>б) словесныхъ</p>	<p>442</p> <p>152</p>
Итого		594
Изъ того числа:		
а) на неправильности въ призывныхъ спискахъ. .		49
б) по назначенію льготъ		530
в) по опредѣленію возраста по наружному виду .		1

№№ статей по порядку.	СОДЕРЖАНІЕ СТАТЕЙ.	Всего по губернии.
	г) по опредѣленію годности къ службѣ	14
	И т о г о	594
24	<i>Изъ числа поданныхъ жалобъ признано уважительными:</i>	
	а) на неправильности въ призывныхъ спискахъ	43
	б) по назначенію льготъ	247
	в) по опредѣленію годности къ службѣ	4
	И т о г о	294
25	Перенесено жалобъ въ губернское по воинской повинности присутствіе	87
26	Перенесено жалобъ въ Правительствующій Сенатъ по 211 статьѣ устава	11
27	<i>Число лицъ, приговоренныхъ ко взысканіямъ за нарушение законовъ о воинской повинности:</i>	
	а) по 348 ст. устава	15
	б) — 350 — — —	35
	в) — 351 — — —	3
	И т о г о	53
28	<i>О дѣлопроизводствѣ присутствій:</i>	
	а) число чрезвычайныхъ засѣданій	300
	б) — вступившихъ бумагъ	12,793
	в) — исходящихъ бумагъ	22,279
	г) — дѣлъ, оставшихся нерѣшенными къ отчетному году	103

№№ статей по порядку.	СОДЕРЖАНІЕ СТАТЕЙ.	Всего по губерніи.	
	д) Число вновь заведенных дѣлъ	862	
	е) — дѣлъ, рѣшенных въ теченіи отчетнаго года	855	
	ж) — затѣмъ осталось нерѣшенных дѣлъ	110	
	<p>III.</p> <p>О расходахъ по призыву и приему на службу и на содержаніе уѣздныхъ присутствій въ теченіи отчетнаго года.</p>		
		Рубли.	К.
29	<p><i>Расходы казны по 164 статьѣ устава:</i></p> <p>а) на путевое, квартирное и порціонное довольствіе военнаго члена, медиковъ и военнаго пріемщика</p> <p>б) на заготовленіе предметовъ для измѣренія роста и для изслѣдованія здоровья людей</p> <p>в) на канцелярскіе и прочіе расходы, поименованные въ пунктѣ 3 означенной статьи</p>	2,589	57
	Итого	9,542	34
30	<p><i>Расходы изъ земскихъ сборовъ, по 166 и 167 статьямъ устава:</i></p> <p>а) на путевое и квартирное довольствіе председателей и членовъ присутствій</p> <p>б) канцелярскіе</p> <p>в) на наемъ помѣщеній для присутствій, а также на ихъ меблированіе, отопленіе и освѣщеніе</p>	326	40
	Итого	9,932	10

ВЪДОМОСТЬ

О

ЧИСЛЪ РАЗНАГО РОДА ЗДАНИЙ

ВЪ

ВЯТСКОЙ ГУБЕРНІИ

ЗА 1887 ГОДЪ.

ГОРОДА И УЪЗДЫ.	Церквей и монастырей православнаго исповѣданія.		Церквей и монастырей православнаго исповѣданія.		Синагогъ и мечетей.		Домовъ или дворовъ.		Нежилыхъ зданій.		Всего зданій.		
	Камен.	Дерев.	Камен.	Дерев.	Камен.	Дерев.	Камен.	Дерев.	Камен.	Дерев.	Камен.	Дерев.	
Губернскій г. ВЯТКА	17	—	—	—	—	1	272	1,548	161	290	450	1,839	
Уѣздъ Вятскій	33	7	—	—	—	—	242	26,499	134	226	409	26,732	
Городъ ГЛАЗОВЪ	2	—	—	—	—	—	18	212	2	10	22	222	
Уѣздъ Глазовскій	28	38	—	2	—	3	13	57,190	1	220,124	42	277,357	
Городъ ЕЛАБУГА	5	—	—	—	—	1	123	880	43	65	171	946	
Уѣздъ Елабужскій	27	16	—	—	1	42	33	33,999	6	555	67	34,612	
Городъ КОТЕЛЬНИЧЬ	3	1	—	—	—	—	33	335	141	117	177	453	
Уѣздъ Котельническій	36	14	—	—	—	—	43	38,345	86	298	165	38,657	
Городъ МАЛМЫЖЪ	2	—	—	—	—	—	3	326	—	62	5	388	
Уѣздъ Малмыжскій	27	18	—	2	2	60	68	43,739	51	646	149	44,465	
Городъ НОЛИНСКЪ	3	—	—	—	—	—	44	392	23	52	70	444	
Уѣздъ Нолинскій	31	8	—	1	—	—	131	31,707	94	347	256	32,063	
Городъ ОРЛОВЪ	6	—	—	—	—	—	43	307	2	26	51	333	
Уѣздъ Орловскій	36	6	—	—	—	—	47	37,191	17	356	100	37,553	
Городъ САРАПУЛЬ	6	1	1	—	—	—	246	1,560	170	170	423	1,731	
Уѣздъ Сарапульскій	35	24	2	1	—	14	166	55,188	45	564	248	55,791	
Городъ СЛОБОДСКОЙ	10	—	—	—	—	—	178	830	28	1,510	216	2,340	
Уѣздъ Слободской	52	22	—	—	1	4	38	28,651	16	308	107	28,985	
Городъ УРЖУМЪ	4	—	—	—	—	—	52	491	25	53	81	544	
Уѣздъ Уржумскій	32	19	1	2	1	10	441	44,043	61	90,088	536	134,162	
Городъ ЯРАНСКЪ	5	—	—	—	—	—	32	395	82	1,109	119	1,504	
Уѣздъ Яранскій	56	18	—	—	—	—	502	55,147	7	167,147	565	222,312	
Заштатн. г. ЦАРЕВОСАНЧУРСКЪ.	4	—	—	—	—	—	19	151	3	6	26	157	
Итого {	въ городахъ . .	67	2	1	—	—	2	1,063	7,427	680	3,470	1,811	10,901
	— уѣздахъ . .	393	190	3	8	5	133	1,724	451,699	518	480,659	2,643	932,689
Всего по губерніи . .	460	192	4	8	5	135	2,787	459,126	1,198	484,129	4,454	943,590	

ВЪДОМОСТЬ

○

РАСХОДАХЪ КАЗНЫ, ЗЕМСТВА И ГОРОДСКИХЪ УПРАВ-
ЛЕНІЙ, НА СТРОИТЕЛЬНЫЯ РАБОТЫ

ВЪ

ВЯТСКОЙ ГУБЕРНІИ

ЗА 1887 ГОДЪ.

Наименованіе мѣстъ.	ПРЕДМЕТЫ РАСХОДОВЪ.	РАСХОДЫ.											
		К а з н ы.				З е м с т в а.				Г о р о д о в ь.			
		Произведен- ные.		Предполо- женные		Произведен- ные.		Предполо- женные.		Произведен- ные.		Предполо- женные.	
Рубли.	Коп.	Рубли.	Коп.	Рубли.	Коп.	Рубли.	Коп.	Рубли.	Коп.	Рубли.	Коп.		
Г. Вятка	Постройка каменнаго крыльца въ зданіи губернскихъ присут- ственныхъ мѣстъ	387	2	—	—								
	Устройство каменной ограды у сихъ зданій	—	—	1,027	9								
	Ремонтъ въ этихъ зданіяхъ	1,796	13	5,851	—								
	Мелочныя работы	1,252	23	—	—								
	Ремонтъ въ исправительномъ арестантскомъ отдѣленіи	986	40	2,205	—								
	Мелочныя работы	204	92	—	—								
	Ремонтъ въ тюремномъ замкѣ	917	79	2,339	—								
	Мелочныя работы	399	92	—	—								
	Ремонтъ въ зданіяхъ окружнаго суда	3,831	49	1,192	—								
	Постройка каменнаго двухъэтажнаго дома для душевно-больныхъ	—	—	—	—	24,922	31	937	47				
	Ремонтъ земскихъ зданій	—	—	—	—	4,456	17	—	—				
— Глазовъ	Устройство казармъ для нижнихъ чиновъ мѣстной команды.	—	—	—	—	—	—	—	—	—	—	5,000	—
	Ремонтъ тюрьмы	124	48	1,289	—								
— Котельничъ	Тоже	50	—	—	—								
— Малмыжъ	Тоже	160	48	1,065	—								
	Постройка дома для арестуемыхъ по приговорамъ мировыхъ судей.	—	—	—	—	—	—	3,000	—				
— Нолинскъ	Устройство бани для нижнихъ воинскихъ чиновъ	—	—	—	—	—	—	—	—	174	79		
— Орловъ	Постройка деревяннаго моста чрезъ рѣку Воробьевку	—	—	—	—	—	—	—	—	600	—		
— Сарапулъ	— — — павиліона для душевно-больныхъ	—	—	—	—	707	60	—	—	—	—		
	— — — каменнаго зданія, съ каланчею для пожарнаго обоза.	—	—	—	—	—	—	—	—	20,000	—		
— Слободской	Приспособленіе помѣщенія для казначейства	2,824	18	—	—								
	Ремонтъ тюремнаго замка	287	29	637	—								
— Уржумъ	Тоже	83	34	798	—								
	Постройка зданія для военнаго караула при тюрьмѣ	—	—	1,672	4 *)								
— Яранскъ	Устройство каменнаго двухъэтажнаго дома для аптеки	—	—	—	—	4,586	99	—	—				
— Царевосанчурс.	— — — каменнаго дома для городского училища	—	—	—	—	—	—	—	—	5,500	—		
Село Можга, Ела- бужскаго уѣзда	— — — дома для больницы	—	—	—	—	1,220	70						
Село Дебессы, Са- рапульского уѣзда.	Ремонтъ этапной тюрьмы	103	71	403	—								
	В с е г о	13,409	38	18,478	13	35,893	77	3,937	47	26,274	79	5,000	—

*) На счетъ экономическихъ суммъ тюремнаго отдѣленія.

ВЪДОМОСТЬ

○

РАСХОДАХЪ ВЯТСКАГО ЗЕМСТВА ПО ДОРОЖНОЙ ПОВИННОСТИ

ЗА 1887 ГОДЪ.

П О У Ъ З Д А М Ъ.	На ремонтъ полотна до- рогъ.				На дорожныя сооруженія.				На содержаніе перевозовъ.				Расходы по управленію.				
	Ассигновано.		Издержано.		Ассигновано.		Издержано.		Ассигновано.		Издержано.		Ассигновано.		Издержано.		
	Рубли.	Коп.	Рубли.	Коп.	Рубли.	Коп.	Рубли.	Коп.	Рубли.	Коп.	Рубли.	Коп.	Рубли.	Коп.	Рубли.	Коп.	
Вятскому	2,750	—	2,749	26	2,375	—	2,070	68	—	—	—	—	}	13,239	25	13,001	54
Глазовскому	5,350	—	5,350	—	6,548	—	6,495	3	1,280	—	1,232	54					
Елабужскому	3,400	—	3,400	—	2,860	—	2,756	29	—	—	—	—					
Котельничскому	3,775	—	3,785	—	1,842	—	1,842	—	429	80	429	80					
Малмыжскому	8,419	—	8,419	—	2,594	—	4,440	90	2,234	20	2,234	20					
Нолинскому	2,187	—	2,622	25	2,407	—	2,052	91	300	—	300	—					
Орловскому	1,220	—	1,072	71	1,703	—	1,185	46	419	80	419	30					
Сарапульскому	6,000	—	5,997	28	5,850	—	4,354	55	629	—	629	—					
Слободскому	3,400	—	3,400	—	3,282	—	2,877	25	1,500	—	1,093	25					
Уржумскому	1,650	—	1,658	10	1,898	—	2,500	53	299	—	299	—					
Яранскому	3,080	—	3,267	45	2,282	—	3,545	68	295	—	295	—					
Всего по губерніи	41,231	—	41,721	5	33,641	—	34,121	28	7,386	80	6,932	9	Ассигновано.	Издержано.			
													95,497	55	95,775	96	

КОЛИЧЕСТВО КОРРЕСПОНДЕНЦІЙ.

ТЕЛЕГРАММЪ.

ПО СРАВНЕНІЮ СЪ 1886 ГОДОМЪ.

Внутреннихъ.

Заграничныхъ.

Внутри Имперіи.

Международныхъ.

П О Л У Ч Е Н О .

О Т П Р А В Л Е Н О .

Корреспонденцій.

Телеграммъ.

Корреспонденцій.

Телеграммъ.

Полученныхъ.

Отправленныхъ.

Полученныхъ.

Отправленныхъ.

Получено.

Отправлено.

Получено.

Отправлено.

Внутреннихъ.

Заграничныхъ.

Внутри Имперіи.

Международныхъ.

Внутреннихъ.

Заграничныхъ.

Внутри Имперіи.

Международныхъ.

Болѣе.

Менѣе.

Болѣе.

Менѣе.

Болѣе.

Менѣе.

Болѣе.

Менѣе.

Болѣе.

Менѣе.

Болѣе.

Менѣе.

Болѣе.

Менѣе.

Болѣе.

Менѣе.

Казенныхъ пакетовъ:

цѣнныхъ

3,066

денежныхъ

9,816

115,776

Частныхъ пакетовъ:

цѣнныхъ и денежныхъ

99,430

9

92

Заказной и рекомендованной

87,535

410

460

Простыхъ:

казенныхъ пакетовъ

443,418

сообщено.

частныхъ

789,107

5,956

962

Узловъ:

казенныхъ

220

частныхъ

Посылокъ:

казенныхъ

13,555

Не сообщено.

частныхъ: цѣнныхъ

19,009

14,313

безъ цѣны

1,564

4,236

Періодическихъ изданій

919,915

87,388

1,341

Бандерольныхъ отправленій

67,615

Цѣнностей съ переходящей корреспонденціи

34,033,180

Тарифныхъ

83,468

19,506

111

1

Безплатныхъ

6,914

5,039

4

Проходящихъ

153,248

В с е г о

2,457,494

218,469

7,716

1,514

90,382

24,545

115

1

22,793

9,306

819

1,699

—

16,093

—

8

18,822

—

128

155

—

81,327

25

—

Б о л ѣ е

н а

8,2 333,682

16,093

8

81,327

25

Б о л ѣ е

н а

35,575

ВЪДОМОСТЬ

О

ЧИСЛЪ И РОДЪ ПРЕСТУПЛЕНІЙ

ВЪ

ВЯТСКОЙ ГУБЕРНІИ

ЗА 1887 ГОДЪ.

(Съ двумя приложеніями).

РОДЪ ПРЕСТУПЛЕНІЙ.	Число преступленій.	В ъ т о м ъ ч и													
		Число осужденныхъ.		Дворянъ помѣстныхъ и личвыхъ.			Почетныхъ гражданъ и купцовъ.			Мѣщанъ.			Крестьянъ.		
		М.	Ж.	П.	М.	П.	Ж.	П.	М.	П.	Ж.	П.	М.	П.	Ж.
Преступленія противъ родственнаго союза (1593—1597) . . .	5	2	—	—	—	—	—	—	—	—	—	—	—	1	—
Насильственное завладѣніе чужимъ недвижимымъ имуществомъ или скотомъ и истребленіе граничныхъ межъ и знаковъ (1601—1605)	2	1	1	—	—	—	—	—	—	—	—	—	—	1	1
Истребленіе и поврежденіе чужаго имущества поджогомъ или другимъ образомъ (1606—1625) .	41	18	6	—	—	—	—	1	1	14	4	—	—	—	—
Разбой (1627—1636)	4	7	—	—	—	—	—	—	—	6	—	—	—	—	—
Грабежь (1637—1643)	55	54	2	1	—	—	—	5	—	43	2	—	—	—	—
Кража (1644—1664)	224	236	38	—	—	2	—	8	1	190	29	—	—	—	—
Мошенничество (1665—1676) .	2	1	—	—	—	—	—	—	—	1	—	—	—	—	—
Присвоеніе и утайка чужой собственности (1677—1685)	2	2	1	—	—	—	—	—	—	2	1	—	—	—	—
Преступленія и проступки по договорамъ и другимъ обязательствамъ (1686—1711)	8	6	—	—	—	—	—	—	—	4	—	—	—	—	—
Итого . . .	1136	1057	160	3	—	11	—	41	6	808	127	—	—	—	—

С л ъ.		В о з р а с т ъ п р е с т у п н и к о в ъ.														Число дѣлъ, прекращенныхъ на основ. 277 и 523 ст. Уст. Уг. Суд.			
Военнаго сословія.		Другихъ сословія.		Ниже 17.		17—20.		21—30.		31—40.		41—50.		51—60.			Свыше 60.		
М.	Ж.	М.	Ж.	М.	Ж.	М.	Ж.	М.	Ж.	М.	Ж.	М.	Ж.	М.	Ж.		М.	Ж.	
1	—	—	—	—	—	—	—	—	—	—	—	—	—	1	—	1	—	—	9
—	—	—	—	—	—	—	—	—	—	—	—	—	—	—	—	1	1	—	—
3	1	—	—	2	2	2	—	4	1	5	2	4	1	1	—	—	—	—	282
1	—	—	—	—	—	—	—	5	—	1	—	1	—	—	—	—	—	—	5
3	—	2	—	1	—	3	—	19	—	17	2	13	—	1	—	—	—	—	179
18	3	18	5	7	3	35	3	78	6	56	7	33	13	20	4	7	2	—	352
—	—	—	—	—	—	—	—	—	—	—	—	—	—	1	—	—	—	—	11
—	—	—	—	—	—	—	—	—	—	—	—	—	—	1	1	1	—	—	10
2	—	—	—	—	—	—	—	1	—	1	—	2	—	2	—	—	—	—	18
87	11	107	16	26	7	86	25	256	35	294	36	218	36	129	17	48	4	—	1978

СВѢДѢНІЯ

О ЧИСЛѢ АРЕСТАНТОВЪ

за 1887 годъ.

ВЪ МѢСТАХЪ ЗАКЛЮЧЕНІЯ.	Къ 1-му января 1887 г. оставалось.	Въ теченіи 1887 года.		Осталось къ 1-му января 1887 г.
		Поступило.	Выбыло.	
Въ исправительномъ арестантскомъ отдѣленіи	252	131	129	254
— тюрьмахъ	1,298	3,615	3,659	12,54
— помѣщеніяхъ для подвергаемыхъ аресту по приговорамъ судебно-мировыхъ учрежденіяхъ	108	5,163	5,159	112
— полицейскихъ кардегардіяхъ	84	3,178	3,198	64
Всего	1,742	12,087	12,145	1,684

С В ъ Д ѣ Н І Я

о числѣ лицъ, приговоренныхъ волостными судами Вятской губерніи
къ наказаніямъ

в ѣ 1887 г о д у.

П О У ъ З Д А М Ъ:	Къ аресту.	Къ тѣ- лесному наказа- нію.	Къ об- ществен- нымъ ра- ботамъ.	Къ де- нежнымъ взыскані- ямъ.	И т о г о.
Вятскому	980	2,138	89	249	3,456
Глазовскому	1,358	3,562	143	240	5,303
Елабужскому	560	1,261	38	73	1,932
Котельничскому	913	387	3	85	1,388
Малмыжскому	608	859	64	135	1,666
Нолинскому	554	836	59	57	1,506
Орловскому	491	1,120	38	69	1,718
Сарапульскому	1,692	1,637	559	480	4,368
Слободскому	313	708	41	126	1,188
Уржумскому	657	746	76	233	1,712
Яранскому	658	784	111	199	1,752
Всего по губерніи . .	8,784	14,038	1,221	1,946	25,989

СВѢДѢНІЯ

о числѣ лицъ, приготовленныхъ въ годъ къ высшему образованию въ Императорскомъ университетѣ въ 1887 году.

Имя	Кл. до- полнѣн- іи	Кл. до- полнѣн- іи	Кл. до- полнѣн- іи	Кл. до- полнѣн- іи	Итого
Ивановъ	218	88	2138	980	8158
Петровъ	210	141	2202	1258	6303
Сидоровъ	78	88	1261	560	1887
Козловъ	88	8	887	918	1288
Михайловъ	182	04	829	608	1605
Полковникъ	87	89	838	554	1508
Орловъ	89	88	1130	181	1718
Смирновъ	180	259	1887	1692	4808
Степановъ	128	41	708	318	1188
Угрюмовъ	288	78	746	627	1712
Уваровъ	188	111	784	628	1758
Итого по учебн.	1946	1221	14088	8281	25980

ВЪДОМОСТЬ

О
ПОЖАРАХЪ
ВЪ

ВЯТСКОЙ ГУБЕРНІИ

ЗА 1887 ГОДЪ.

(съ приложеніемъ объ устройствѣ пожарной части).

Г О Р О Д А И У Ъ З Д Ы.	Въ зимніе мѣсяцы.			Въ весенніе мѣсяцы.			Въ лѣтніе мѣсяцы.			Въ осенніе мѣсяцы.			Всего въ году.			Причины пожаровъ.				
	Число по- жаровъ.	Число погорѣ- шихъ дворовъ.	Сумма убытковъ	Число по- жаровъ.	Число погорѣ- шихъ дворовъ.	Сумма убытковъ	Число по- жаровъ.	Число погорѣ- шихъ дворовъ.	Сумма убытковъ	Число по- жаровъ.	Число погорѣ- шихъ дворовъ.	Сумма убытковъ	Число по- жаровъ.	Число погорѣ- шихъ дворовъ.	Сумма убытковъ	Отъ мол- ніи.	Отъ дурнаго устройства пе- чей и трубъ.	Отъ неосто- рожности.	Отъ под- жога.	Отъ другихъ причинъ.
Губернскій г. ВЯТКА	1	1	15	—	—	—	—	—	—	—	—	—	1	1	15	—	—	—	—	1
Уѣздъ Вятскій	6	6	614	8	38	9,107	5	9	3,447	13	13	3,443	32	66	16,611	2	3	11	—	16
Городъ ГЛАЗОВЪ		Н			е			б		ы					л				о	
Уѣздъ Глазовскій	2	2	1,500	2	54	7,288	6	59	22,200	7	77	41,993	17	192	72,978	1	1	2	4	9
Городъ ЕЛАБУГА	—	—	—	4	4	8,510	4	11	19,810	3	3	435	11	18	28,755	—	—	3	2	6
Уѣздъ Елабужскій	3	3	143	9	142	50,116	22	223	59,947	16	26	11,729	50	394	121,935	—	3	2	9	36
Городъ КОТЕЛЬНИЧЪ		Н			е			б		ы					л				о	
Уѣздъ Котельническій	1	1	18	1	39	10,656	2	2	4,497	11	11	2,512	15	53	17,683	1	3	5	2	4
Городъ МАЛМЫЖЪ	—	—	—	—	—	—	2	2	1,388	1	1	1,500	3	3	2,888	2	—	—	—	1
Уѣздъ Малмыжскій	11	12	772	41	218	98,762	23	206	141,678	28	79	28,083	103	515	269,295	2	4	9	6	82
Городъ НОЛИНСКЪ		Н			е			б		ы					л				о	
Уѣздъ Нолинскій	4	5	357	15	56	13,243	30	133	41,312	18	69	11,709	67	263	66,621	1	2	6	9	49
Городъ ОРЛОВЪ	—	—	—	—	—	—	1	1	100	—	—	—	1	1	100	—	—	1	—	—
Уѣздъ Орловскій	7	8	3,900	6	6	5,433	7	9	2,332	8	9	805	28	32	12,470	1	4	14	3	6
Городъ САРАПУЛЬ		Н			е			б		ы					л				о	
Уѣздъ Сарапульскій	9	10	7,353	8	31	5,044	25	187	71,730	14	29	6,119	56	257	90,246	—	5	17	22	12
Городъ СЛОБОДСКОЙ	—	—	—	1	1	30	—	—	—	—	—	—	1	1	30	—	—	—	—	1
Уѣздъ Слободской	4	5	1,516	10	14	4,070	7	12	5,812	9	10	5,439	30	41	16,837	1	4	9	2	14
Городъ УРЖУМЪ		Н			е			б		ы					л				о	
Уѣздъ Уржумскій	16	17	1,271	5	44	22,270	4	33	13,733	—	—	—	25	94	37,274	1	1	8	—	15
Городъ ЯРАНСКЪ		Н			е			б		ы					л				о	
Уѣздъ Яранскій	169	172	7,159	154	218	39,738	46	110	37,547	115	161	27,946	484	661	112,390	10	5	437	8	24
Городъ ЦАРЕВОСАНЧУРСКЪ		Н			е			б		ы					л				о	
Итого въ городахъ	1	1	15	5	5	8,540	7	14	21,298	4	4	1,935	17	24	31,788	2	—	4	2	9
въ уѣздахъ	232	241	24,603	259	860	265,724	177	983	404,235	239	484	139,778	907	2568	834,340	20	35	520	65	267
Всего по губерніи	233	242	24,618	264	865	274,264	184	997	425,533	243	488	141,713	924	2592	866,128	22	35	524	67	276

СВѢДѢНІЯ

О

СОСТОЯНІИ ПОЖАРНОЙ ЧАСТИ

ВЪ

ВЯТСКОЙ ГУБЕРНІИ

ЗА 1887 ГОДЪ.

ГОРОДА И УЪЗДЫ.	Составъ пожарныхъ командъ.	Число пожарныхъ лошадей.	Количество пожарныхъ инструментовъ.											Содержаніе пожарной части.	
			Заливныхъ трубъ.	Бочекъ.	Ведеръ.	Лѣстницъ.	Щитовъ.	Кошекъ.	Багровъ.	Топоровъ.	Ломовъ.	Лопатъ.	Ходовъ.	Рубли.	Коп.
Губернскій г. ВЯТКА	46	45	12	44	20	10	22	41	38	26	22	40	52	10,730	82
Уѣздъ Вятскій	—	—	167	1,874	1,679	2,443	8	—	7,750	5,683	—	—	2,571	—	—
Городъ ГЛАЗОВЪ	9	7	16	30	27	5	29	10	22	11	7	61	10	1,585	22
Уѣздъ Глазовскій	—	68	272	2,104	713	2,411	40	451	7,612	3,267	53	2,007	234	2,457	27
Городъ ЕЛАБУГА	14	12	10	16	36	7	26	11	40	11	11	20	49	3,424	2
Уѣздъ Елабужскій	—	—	253	1,131	801	1,264	145	—	3,851	700	—	—	—	—	—
Городъ КОТЕЛЬНИЧЬ	9	10	8	10	10	4	15	4	37	10	3	58	2	2,358	5
Уѣздъ Котельническій	—	—	214	564	—	1,934	—	66	5,355	2,805	110	2,521	552	—	—
Городъ МАЛМЫЖЪ	4	4	7	11	19	2	11	10	33	14	5	3	15	1,035	52
Уѣздъ Малмыжскій	—	—	312	1,920	1,745	2,030	45	608	6,806	2,515	110	918	1,859	—	—
Городъ НОЛИНСКЪ	4	2	9	15	14	14	14	—	41	4	2	2	21	2,046	—
Уѣздъ Нолинскій	—	—	293	—	—	—	—	—	—	—	—	—	—	—	—
Городъ ОРЛОВЪ	10	6	11	32	53	8	22	—	40	46	14	27	63	1,906	13
Уѣздъ Орловскій	—	—	165	2,997	1,856	3,773	2	—	6,791	5,883	—	555	—	—	—
Городъ САРАПУЛЬ	17	17	13	30	50	7	31	—	76	35	10	26	4	6,181	56
Уѣздъ Сарапульскій	19	46	406	1,676	—	1,860	102	2,027	5,866	2,556	—	—	11	7,326	—
Городъ СЛОБОДСКОЙ	11	6	10	9	15	3	9	11	20	9	3	10	5	2,767	7
Уѣздъ Слободской	—	—	168	—	—	—	—	—	—	—	—	—	—	275	—
Городъ УРЖУМЪ	4	4	12	10	50	9	20	4	72	25	3	32	8	1,412	6
Уѣздъ Уржумскій	—	—	366	3,118	3,138	4,820	—	—	7,820	7,725	—	—	—	—	—
Городъ ЯРАНСКЪ	7	6	9	14	21	5	14	19	31	18	4	5	24	2,102	56
Уѣздъ Яранскій	120	96	345	3,744	1,029	4,981	49	1,551	9,480	9,684	141	1,384	2,362	6,291	48
Городъ ЦАРЕВОСАНЧУРСКЪ	3	3	7	6	16	7	11	—	25	13	1	—	27	584	82
Итого { въ городахъ	138	122	124	227	331	81	156	110	475	222	85	284	291	36,133	83
Итого { — селеніяхъ	139	210	2,961	19,128	10,961	25,516	391	4,703	61,331	40,818	414	7,385	7,589	16,349	75
Всего по губерніи	277	332	3,085	19,355	11,292	25,597	547	4,813	61,806	41,040	499	7,669	7,880	52,483	58

№ п/п	Имя	Фамилия	Пол	Возраст	Содержание	Сумма	Дата	Подпись
10	Иванов	Иван	М	25	Земельный участок	1000	1910	И.И. Иванов
11	Петров	Петр	М	30	Земельный участок	1200	1911	П.П. Петров
12	Сидоров	Сидор	М	28	Земельный участок	1100	1912	С.С. Сидоров
13	Климов	Клима	М	35	Земельный участок	1300	1913	К.К. Климов
14	Васильев	Василий	М	22	Земельный участок	900	1914	В.В. Васильев
15	Попов	Попов	М	32	Земельный участок	1150	1915	П.П. Попов
16	Морозов	Мороз	М	27	Земельный участок	1050	1916	М.М. Морозов
17	Смирнов	Смирнов	М	33	Земельный участок	1250	1917	С.С. Смирнов
18	Александров	Александр	М	29	Земельный участок	1100	1918	А.А. Александров
19	Куликов	Куликов	М	31	Земельный участок	1200	1919	К.К. Куликов
20	Левин	Левин	М	26	Земельный участок	1000	1920	Л.Л. Левин
21	Зинин	Зинин	М	34	Земельный участок	1300	1921	З.З. Зинин
22	Березин	Березин	М	28	Земельный участок	1150	1922	Б.Б. Березин
23	Воробьев	Воробьев	М	30	Земельный участок	1200	1923	В.В. Воробьев
24	Соловьев	Соловьев	М	25	Земельный участок	950	1924	С.С. Соловьев
25	Тихонов	Тихонов	М	32	Земельный участок	1100	1925	Т.Т. Тихонов
26	Яковлев	Яковлев	М	27	Земельный участок	1050	1926	Я.Я. Яковлев
27	Степанов	Степанов	М	33	Земельный участок	1250	1927	С.С. Степанов
28	Лавров	Лавров	М	29	Земельный участок	1100	1928	Л.Л. Лавров
29	Волков	Волков	М	31	Земельный участок	1200	1929	В.В. Волков
30	Антонов	Антонов	М	26	Земельный участок	1000	1930	А.А. Антонов

ВЪДОМОСТЬ

О

ЗЕМСКОМЪ СТРАХОВАНИИ ОТЪ ОГНЯ СТРОЕНИЙ

ВЪ

ВЯТСКОЙ ГУБЕРНИИ

ЗА 1887 ГОДЪ.

No.	Name	Age	Sex	Profession	Religion	Marital Status	Education	Income	Remarks
1	John Doe	35	Male	Teacher	Catholic	Married	High School	\$1200	
2	Jane Smith	28	Female	Nurse	Protestant	Single	College	\$1500	
3	Robert Brown	45	Male	Farmer	Baptist	Married	Elementary	\$800	
4	Mary White	22	Female	Student	Methodist	Single	College	\$600	
5	William Black	55	Male	Retired	Anglican	Married	High School	\$1000	
6	Elizabeth Green	30	Female	Homemaker	Presbyterian	Married	Elementary	\$900	
7	James Taylor	40	Male	Engineer	Catholic	Married	College	\$1800	
8	Sarah Wilson	25	Female	Teacher	Methodist	Single	College	\$1100	
9	Charles Moore	60	Male	Business	Baptist	Married	High School	\$2000	
10	Patricia King	38	Female	Manager	Protestant	Married	College	\$1600	
11	Richard Hill	50	Male	Construction	Anglican	Married	Elementary	\$1300	
12	Barbara Scott	27	Female	Librarian	Methodist	Single	College	\$1000	
13	Thomas Young	42	Male	Electrician	Catholic	Married	High School	\$1400	
14	Linda Adams	32	Female	Retail	Protestant	Married	Elementary	\$1200	
15	Michael Baker	37	Male	Software	Baptist	Married	College	\$1900	
16	Christine Evans	29	Female	Marketing	Methodist	Single	College	\$1700	
17	David Garcia	48	Male	Accountant	Anglican	Married	High School	\$1500	
18	Michelle Lopez	24	Female	Designer	Protestant	Single	College	\$1300	
19	Christopher Lee	52	Male	Consultant	Catholic	Married	College	\$2100	
20	Stephanie Walker	31	Female	Writer	Methodist	Single	College	\$1100	
21	Andrew Hall	44	Male	Analyst	Baptist	Married	High School	\$1600	
22	Rebecca King	26	Female	Event Planner	Protestant	Single	College	\$1400	
23	Jonathan Green	58	Male	Retired	Anglican	Married	Elementary	\$1000	
24	Victoria White	33	Female	HR	Methodist	Married	College	\$1500	
25	Benjamin Black	41	Male	Plumber	Catholic	Married	High School	\$1200	
26	Olivia Brown	23	Female	Student	Protestant	Single	College	\$800	
27	Isaac Taylor	53	Male	Truck Driver	Baptist	Married	Elementary	\$900	
28	Grace Wilson	36	Female	Sales	Methodist	Married	High School	\$1300	
29	Samuel Moore	46	Male	Inspector	Anglican	Married	High School	\$1400	
30	Madeline King	28	Female	Translator	Protestant	Single	College	\$1600	
31	Lucas Green	39	Male	Developer	Catholic	Married	College	\$1800	
32	Chloe White	21	Female	Student	Methodist	Single	College	\$700	
33	Henry Black	51	Male	Electrician	Baptist	Married	High School	\$1100	
34	Abigail Brown	34	Female	Designer	Protestant	Married	College	\$1400	
35	Isaac Taylor	43	Male	Analyst	Anglican	Married	High School	\$1500	
36	Madeline Wilson	27	Female	Marketing	Methodist	Single	College	\$1300	
37	Samuel Moore	54	Male	Retired	Catholic	Married	Elementary	\$1000	
38	Chloe King	30	Female	Event Planner	Protestant	Single	College	\$1400	
39	Lucas Green	40	Male	Developer	Anglican	Married	College	\$1700	
40	Abigail White	25	Female	Student	Methodist	Single	College	\$900	
41	Isaac Black	56	Male	Truck Driver	Baptist	Married	Elementary	\$1000	
42	Madeline Brown	35	Female	Sales	Protestant	Married	High School	\$1300	
43	Samuel Taylor	45	Male	Inspector	Anglican	Married	High School	\$1400	
44	Chloe Wilson	29	Female	Translator	Methodist	Single	College	\$1600	
45	Lucas Moore	47	Male	Developer	Catholic	Married	College	\$1800	
46	Abigail King	24	Female	Student	Protestant	Single	College	\$800	
47	Isaac Green	52	Male	Electrician	Baptist	Married	High School	\$1100	
48	Madeline White	32	Female	HR	Methodist	Married	College	\$1500	
49	Samuel Black	42	Male	Analyst	Anglican	Married	High School	\$1600	
50	Chloe Brown	26	Female	Marketing	Protestant	Single	College	\$1400	

ВЪДОМОСТЬ

О

ЧИСЛЪ ВРАЧЕЙ И АПТЕКЪ

ВЪ

ВЯТСКОЙ ГУБЕРНІИ

ЗА 1887 ГОДЪ.

ВЪ ГОРОДАХЪ И УЪЗДАХЪ.	Ч			С			Л		О		Учениковъ.
	В р а ч е й.		Ветерина- ровъ.	Фельдше- ровъ.	Фельдше- рицъ.	Акушеровъ.	А п т е к ъ.		Провизо- ровъ.	Аптека- рскихъ по- мощниковъ.	
	Мужчинъ.	Женщинъ.					Земскихъ.	Частныхъ.			
Въ городѣ ВЯТКѢ	12	3	2	5	2	13	1	2	3	2	10
— уѣздѣ Вятскомъ	3	—	1	10	6	10	—	—	—	—	—
— городѣ ГЛАЗОВѢ	1	—	1	2	1	2	1	—	1	1	3
— уѣздѣ Глазовскомъ	5	—	—	21	3	6	1	—	—	1	2
— городѣ ЕЛАБУГѢ	4	—	1	2	—	3	—	1	2	1	1
— уѣздѣ Елабужскомъ	4	—	—	13	3	5	—	—	—	—	—
— городѣ КОТЕЛЬНИЧѢ	2	—	1	3	—	4	—	1	2	1	2
— уѣздѣ Котельническомъ	4	—	—	16	1	11	—	—	—	—	—
— городѣ МАЛМЫЖѢ	1	—	1	2	—	2	1	—	1	1	1
— уѣздѣ Малмыжскомъ	5	—	—	17	—	7	—	—	—	—	—
— городѣ НОЛИНСКѢ	1	—	1	2	—	2	1	—	1	1	3
— уѣздѣ Нолинскомъ	3	—	—	11	—	6	—	—	—	—	—
— городѣ ОРЛОВѢ	1	1	1	2	2	2	1	—	1	—	3
— уѣздѣ Орловскомъ	3	2	—	8	6	10	—	—	—	—	—
— городѣ САРАПУЛѢ	4	—	1	4	—	3	—	1	2	2	1
— уѣздѣ Сарапульскомъ	8	—	1	35	—	11	—	2	2	2	—
— городѣ СЛОБОДСКОМЪ	2	1	1	3	—	2	—	1	1	—	1
— уѣздѣ Слободскомъ	4	—	—	19	—	6	—	—	—	—	—
— городѣ УРЖУМѢ	2	—	1	4	—	2	1	—	1	1	4
— уѣздѣ Уржумскомъ	4	—	—	12	—	6	—	—	—	—	—
— городѣ ЯРАНСКѢ	1	—	1	2	1	2	1	—	1	1	3
— уѣздѣ Яранскомъ	4	—	—	11	2	9	1	—	1	—	—
— заштатн. г. ЦАРЕВОСАНЧУРСКѢ	1	—	—	3	—	1	—	—	—	—	—
Итого { въ городахъ	32	5	12	34	6	38	7	6	16	11	32
— уѣздахъ	47	2	2	173	21	87	2	2	3	3	2
Всего въ губерніи	79	7	14	207	27	125	9	8	19	14	34

№	Фамилия	Имя	Отчество	Возраст	Профессия	Состояние	Другие сведения
1							
2							
3							
4							
5							
6							
7							
8							
9							
10							
11							
12							
13							
14							
15							
16							
17							
18							
19							
20							
21							
22							
23							
24							
25							
26							
27							
28							
29							
30							
31							
32							
33							
34							
35							
36							
37							
38							
39							
40							
41							
42							
43							
44							
45							
46							
47							
48							
49							
50							
51							
52							
53							
54							
55							
56							
57							
58							
59							
60							
61							
62							
63							
64							
65							
66							
67							
68							
69							
70							
71							
72							
73							
74							
75							
76							
77							
78							
79							
80							
81							
82							
83							
84							
85							
86							
87							
88							
89							
90							
91							
92							
93							
94							
95							
96							
97							
98							
99							
100							

№	Число	Въдѣланныхъ	Въдѣланныхъ
227	2,861	8	
10	305	1	
42	1,500	1	
30	303	6	
32	323	1	
11	454	4	
82	1,148	1	
11	344	3	
67	1,306	1	
8	308	10	
48			
14	474	1	
59	1,061	1	
72	1,910	2	
61	1,734	1	
88	2,333	7	
47	787	1	
49	846	6	
45	911	1	
32	1,122	3	
67	1,361	1	
100	2,233	3	
		1	
27813	14,088	219	
427	11,260	46	
1,240	25,628	65	

ВЪДОМОСТЬ

О

ЛѢЧЕБНЫХЪ ЗАВЕДЕНІЯХЪ И БОЛЬНЫХЪ

ВЪ

ВЯТСКОЙ ГУБЕРНІИ

ЗА 1887 ГОДЪ.

ВЪ ГОРОДАХЪ И УЪЗДАХЪ.	Число лѣчебныхъ заведеній.	Ч И С Л О		Въ домѣ умалишенныхъ.					Амбулатор- ныхъ.	Въ лѣчеб- ницахъ для приходя- щихъ.	Итого.
		Въ лѣчебныхъ заведе- ніяхъ.		Оставалось въ 1887 г.	Принято въ 1887 г.	Выздоро- вѣло.	Умер- ло.	Осталось въ 1888 г.			
		Принято въ 1887 году.	Умерло.								
Въ городѣ ВЯТКѢ	8	2,661	227	172	170	125	42	175	18,690	1,690	23,383
— уѣздѣ Вятскомъ	1	365	16	—	—	—	—	—	33,609	—	33,974
— городѣ ГЛАЗОВѢ	1	1,569	42	—	—	—	—	—	10,981	—	12,550
— уѣздѣ Глазовскомъ	6	902	20	—	—	—	—	—	96,292	—	97,194
— городѣ ЕЛАБУГѢ	1	523	32	—	—	—	—	—	7,754	—	8,277
— уѣздѣ Елабужскомъ	4	454	11	—	—	—	—	—	51,107	—	51,561
— городѣ КОТЕЛЬНИЧѢ	1	1,148	88	—	—	—	—	—	8,537	—	9,685
— уѣздѣ Котельническомъ	3	944	11	—	—	—	—	—	19,414	—	20,358
— городѣ МАЛМЫЖѢ	1	1,306	67	—	—	—	—	—	12,818	—	14,124
— уѣздѣ Малмыжскомъ	10	308	8	—	—	—	—	—	54,872	—	55,180
— городѣ НОЛИНСКѢ	1	1,006	48	—	—	—	—	—	24,078	—	25,084
— уѣздѣ Нолинскомъ	1	474	14	—	—	—	—	—	31,606	—	32,080
— городѣ ОРЛОВѢ	1	1,061	59	—	—	—	—	—	33,538	—	34,599
— уѣздѣ Орловскомъ	2	1,510	72	—	—	—	—	—	67,678	—	69,188
— городѣ САРАПУЛѢ	1	1,734	91	—	—	—	—	—	43,455	—	45,189
— уѣздѣ Сарапульскомъ	7	2,399	88	—	—	—	—	—	86,897	—	89,296
— городѣ СЛОБОДСКОМЪ	1	788	47	—	—	—	—	—	10,608	—	11,396
— уѣздѣ Слободскомъ	6	846	49	—	—	—	—	—	43,905	—	44,751
— городѣ УРЖУМѢ	1	911	45	—	—	—	—	—	15,987	—	16,898
— уѣздѣ Уржумскомъ	3	1,125	32	—	—	—	—	—	60,172	—	61,297
— городѣ ЯРАНСКѢ	1	1,361	67	—	—	—	—	—	13,229	—	14,590
— уѣздѣ Яранскомъ	3	2,233	106	—	—	—	—	—	52,756	—	54,989
— зашт. г. ЦАРЕВОСАНЧУРСКѢ	1										
Итого { въ городахъ	19	14,068	813	172	170	125	42	175	199,675	1,690	215,775
{ — уѣздахъ	46	11,560	427	—	—	—	—	—	598,308	—	609,868
Всего въ губерніи	65	25,628	1,240	172	170	125	42	175	797,983	1,690	825,643

ВЪДОМОСТЬ

О

ЗАРАЗНЫХЪ БОЛѢЗНЯХЪ НА ЛЮДЯХЪ И ЖИВОТНЫХЪ

ВЪ

ВЯТСКОЙ ГУБЕРНІИ

ЗА 1887 ГОДЪ.

НАЗВАНІЕ БОЛѢЗНЕЙ.	Число боль- ныхъ.	По сравненію съ 1886 годомъ.		Умер- ло.	Про- центъ смерт- ности.	Э П И З О О Т И И.	Колоче- ство мѣстъ появленія болѢзней.	Число павшихъ животныхъ.			
		Болѣе.	Менѣе.					Лошадей.	Коровъ.	Свиней.	Овецъ.
Натуральная оспа	883	—	636	114	12,90	Сибирская язва	160	254	189	64	7
Скарлатина	1,728	—	1,708	145	8,39	Печеночно-глистная болѣзнь	105	—	24	—	9,378
Корь	1,080	—	1,080	21	1,94	Повальное воспаленіе легкихъ	2	—	13	—	—
Дифтеритъ	36	11	—	9	25	Бѣшенство	4	—	9	—	5
Тифъ сыпной	6,097	2,270	—	421	6,90	Сапъ	11	4	—	—	—
— — брюшной	4,781	3,653	—	310	6,48	Убито	9	—	—	—	—
— — возвратный	407	269	—	18	4,42	Накожные болѣзни	35	3	3	—	—
— — неопредѣленный	2,655	1,671	—	75	2,82	Инфлюэнца	5	3	—	—	—
Дизентерія	7,803	—	—	269	3,44	Дизентерія	1	—	3	—	—
Сибирская язва	58	14	—	5	8,62	Ящуръ	1	—	—	—	—
Гнойное воспаленіе глазъ (бленоррея)	2,625	790	—	—	—						
Заушница	2,264	—	797	6	0,26						
Коклюшъ	5,425	3,856	—	4	0,20						
В с е г о	35,842	12,534	4,221	1,397	3,89	В с е г о	324	273	251	64	9,390
								9,978			

Классификация
по видам
использования

Итого по видам
использования
использования

Итого по видам использования	189	254	160	Итого по видам использования
Итого по видам использования	24	—	105	Итого по видам использования
Итого по видам использования	18	—	—	Итого по видам использования
Итого по видам использования	10	Итого	—	Итого по видам использования
Итого по видам использования	9	—	—	Итого по видам использования
Итого по видам использования	—	4	11	Итого по видам использования
Итого по видам использования	—	3	Итого	Итого по видам использования
Итого по видам использования	8	8	35	Итого по видам использования
Итого по видам использования	—	8	—	Итого по видам использования
Итого по видам использования	3	—	1	Итого по видам использования
Итого по видам использования	—	—	1	Итого по видам использования
Итого по видам использования	—	—	—	Итого по видам использования

Итого по видам использования 278 251 10 2.800

278

ВЪДОМОСТЬ

О

НАСИЛЬСТВЕННЫХЪ И СЛУЧАЙНЫХЪ СМЕРТЯХЪ

ВЪ

ВЯТСКОЙ ГУБЕРНІИ

ЗА 1887 ГОДЪ.

ЛИЦА УМЕРШІЯ НАСИЛСТВЕННЫМЪ И СЛУЧАЙНЫМЪ ОБРАЗОМЪ.

ГОРОДА И УЪЗДЫ.

Г. ЦАРЕВОСАНЧУРСКЪ

Города и уѣзды	Число случаевъ смертоубійства.			Жертвы смертоубійства.			Самоубійцы.	Скоропостижно умершие.						Итого.	Найдено мертвыхъ тѣлъ.	Жертвы случайной смерти.												Всего умершихъ отъ насилія и случайностей.																
	Дѣтоубійство новорожденныхъ.	Смертоубійства.	Итого.	Дѣтоубійства.		Смертоубійства.		Итого.	Отъ болѣзней.		Отъ пьянства.		Отъ неизвѣстныхъ причинъ.			Итого.	Муж.	Жен.	Убито гримомъ.	Задавлено и утало съ высогы.		Сгорѣло и убито на пожарахъ.	Умерло отъ угара.		Замерзло.	Утонуло.				Укушено до смерти зѣбьями.	Умерло отъ другихъ случайностей.		Всего умерло.											
				М.	Ж.				М.	Ж.	М.	Ж.								М.	Ж.		М.	Ж.		М.	Ж.				М.	Ж.	М.	Ж.	М.	Ж.	М.	Ж.	М.	Ж.	М.	Ж.	М.	Ж.
				Муж.	Жен.				Муж.	Жен.	Муж.	Жен.								Муж.	Жен.		Муж.	Жен.		Муж.	Жен.				Муж.	Жен.	Муж.	Жен.	Муж.	Жен.	Муж.	Жен.	Муж.	Жен.	Муж.	Жен.	Муж.	Жен.
Итого въ городахъ	—	—	—	—	—	—	—	3	1	4	3	4	—	—	8	3	1	1	—	—	—	—	2	—	—	—	—	—	—	—	—	—	—	—	4	—	16	5						
весною	—	—	—	—	—	—	—	—	—	—	—	—	—	—	—	—	—	—	—	—	—	—	—	—	—	—	—	—	—	—	—	—	—	—	—	—	—							
лѣтомъ	—	—	—	—	—	—	—	1	—	2	3	1	—	—	3	2	—	—	—	—	—	—	—	—	—	—	—	—	—	—	—	—	—	—	—	—	—	—						
осенью	1	1	2	—	1	1	—	1	1	3	—	2	—	—	5	1	2	—	—	—	—	—	—	—	—	—	—	—	—	—	—	—	—	—	—	—	—	—	—					
зимую	1	1	2	1	—	2	—	2	—	5	3	1	—	—	6	3	—	—	—	—	—	—	1	—	—	—	—	—	—	—	—	—	—	—	—	—	—	—	—					
Въ уѣздахъ	4	17	21	—	4	14	3	15	6	15	4	47	25	74	3	20	11	141	39	42	10	7	3	10	—	6	4	6	1	10	2	55	23	—	—	20	6	114	39	326	99			
весною	4	17	21	—	4	14	3	15	6	15	4	47	25	74	3	20	11	141	39	42	10	7	3	10	—	6	4	6	1	10	2	55	23	—	—	20	6	114	39	326	99			
лѣтомъ	1	24	25	1	—	14	10	15	10	12	10	27	17	37	3	16	7	80	27	17	5	20	13	13	2	2	6	3	3	—	—	98	38	—	—	14	14	150	76	274	128			
осенью	3	20	23	2	1	17	3	19	4	10	5	45	24	67	2	20	14	132	40	23	4	—	—	19	1	2	14	4	2	3	—	—	18	2	—	—	18	6	64	28	248	81		
зимую	2	21	23	2	—	17	4	19	4	5	2	45	20	127	7	25	14	197	41	19	5	—	—	6	2	2	—	5	3	13	1	—	—	—	—	8	7	34	13	274	65			
Всего	4	17	21	—	4	14	3	15	6	18	5	51	28	78	3	20	11	149	42	43	11	7	3	10	—	6	4	8	1	10	2	57	23	—	—	20	6	118	39	342	104			
весною	4	17	21	—	4	14	3	15	6	18	5	51	28	78	3	20	11	149	42	43	11	7	3	10	—	6	4	8	1	10	2	57	23	—	—	20	6	118	39	342	104			
лѣтомъ	1	24	25	1	—	14	10	15	10	13	10	29	20	38	3	16	7	83	29	17	5	20	13	13	2	2	6	3	3	—	—	101	38	—	—	14	15	153	77	281	131			
осенью	4	21	25	2	2	18	3	20	5	11	5	48	24	69	2	20	14	137	41	25	4	—	—	19	1	2	17	4	2	3	—	—	18	2	—	—	19	6	65	28	258	83		
зимую	3	22	25	3	—	19	4	21	4	6	3	50	23	128	7	25	14	203	44	19	5	—	—	6	2	2	—	6	3	13	1	—	—	—	—	8	7	35	13	284	69			
Вообще по губерніи.	12	84	96	6	6	65	20	71	25	48	23	178	95	313	15	81	46	572	156	104	25	27	16	48	5	12	27	21	9	26	3	176	63	—	—	61	34	371	157	1165	387			

ВЪДОМОСТЬ

ДОМАХЪ ОБЩЕСТВЕННАГО ПРИЗРѢНІЯ

ВЪ

ВЯТСКОЙ ГУБЕРНІИ

ЗА 1887 ГОДЪ.

НАЗВАНІЕ БОГАДЪЛЕНЬ.	Число призьрѣ- ваемыхъ.	Стоимость содержанія ихъ.		Источникъ содер- жанія домовъ при- зьрѣнія.
		Рубли.	Коп.	
Вятскій земскій сиротскій домъ.	45	8,115	34 ¹ / ₂	
Вятская городская.	28	715	39	Городскіе доходы.
Вятская общественная	53	1,375	85	Принадлежитъ об- ществамъ купцовъ, мѣщанъ и цеховыхъ и содержится на сборы съ этихъ об- ществъ.
Вятская земская	49	3,648	19	Губернскій зем- скій сборъ.
Открытая въ городѣ Вяткѣ 22 октября 1884 года въ па- мять Священнаго Коронова- нія Ихъ Императорскихъ Ве- личествъ, для женщинъ всѣхъ сословій города.	10	356	66	Помѣщается въ до- мѣ, пожертвован- номъ вдовою чинов- ника Соловкиною. Содержится частью на доходы отъ это- го дома и на 0/0 съ капитала, пожерт- вованаго Соловки- ною же.
Елабужская, съ воспитатель- нымъ домомъ для дѣвиць	60	5,700	—	Проценты съ ка- питала въ 135,050р., пожертвованнаго купцомъ Стахѣ- вымъ.
Котельническая земская.	25	1,063	8	Уѣздный земскій сборъ.
Нолинская городская.	7	349	85	Городскіе доходы.

НАЗВАНІЕ БОГАДЪЛЕНЬ.	Число призрѣ- ваемыхъ.	Стоимость содержанія ихъ.		Источникъ содер- жанія домовъ при- зрѣнія.
		Рубли.	Коп.	
Сарапульская Колчинская .	38	2,356	11	Проценты съ ка- питала въ 50,000 р., пожертвованнаго купцами Колчинымъ Курбатовымъ.
«Александровскій домъ при- зрѣнія», открытый въ г. Сара- пулъ 30 ноября 1883 года въ память чудеснаго спасенія жиз- ни въ Бозѣ почившаго Госу- даря Императора Александра Николаевича 4 апрѣля 1866 г.	24	1,245	89	400 руб. ежегодно изъ городскихъ до- ходовъ и $\frac{0}{100}$ съ ка- питала въ 14,050 р., пожертвованнаго разными лицами. Въ этомъ домѣ да- валось помѣщеніе 26 бѣднымъ семей- ствамъ.
Слободская общественная .	20	401	66	Процентъ съ ка- питала, образовав- шагося изъ пожерт- вованій и частью городскіе доходы.
Кукарская земская (въ Яран- скомъ уѣздѣ)	40	1,682	33	Уѣздный земскій сборъ.
И т о г о	399	27,010	35 $\frac{1}{2}$	

История города	Описание	Годы	Название
<p>История города включает в себя всё, что связано с его развитием и процветанием.</p>	<p>Описание включает в себя все детали и особенности данного объекта.</p>	<p>Годы указывают на время существования или строительства.</p>	<p>Название указывает на основную тему или объект.</p>
<p>История города включает в себя всё, что связано с его развитием и процветанием.</p>	<p>Описание включает в себя все детали и особенности данного объекта.</p>	<p>Годы указывают на время существования или строительства.</p>	<p>Название указывает на основную тему или объект.</p>
<p>История города включает в себя всё, что связано с его развитием и процветанием.</p>	<p>Описание включает в себя все детали и особенности данного объекта.</p>	<p>Годы указывают на время существования или строительства.</p>	<p>Название указывает на основную тему или объект.</p>
<p>История города включает в себя всё, что связано с его развитием и процветанием.</p>	<p>Описание включает в себя все детали и особенности данного объекта.</p>	<p>Годы указывают на время существования или строительства.</p>	<p>Название указывает на основную тему или объект.</p>

ВЪВЕДЕНІЕ

ЧАСТНЫХЪ БЛАГОТВОРИТЕЛЬНЫХЪ ОБЩЕСТВАХЪ

ВЪ

ВЯТСКОЙ ГУБЕРНІИ

ЗА 1887 ГОДЪ.

Мѣсто нахождения благотворительныхъ заведеній.	НАЗВАНІЕ УЧРЕЖДЕНІЙ.	Средства учреждений (спеціальныя и оборотныя капиталы и т. д.).		Число членовъ.	Число призываемыхъ.	Расходъ.		Въ томъ числѣ выдано бѣднымъ деньгами.	
		Рубли.	Коп.			Рубли.	Коп.	Рубли.	Коп.
Городъ Вятка	Благотворительное общество	10,426	35	58	125	6,872	83	2,591	25
	При этомъ обществѣ:								
	а) Ремесленный пріютъ	2,898	21	—	40	3,221	58	—	—
	б) Убѣжище для бѣдныхъ вдовъ и дѣвицъ	—	—	—	17	260	—	—	—
	в) Даровая столовая для бѣдныхъ	—	—	—	40	800	—	—	—
					ежедневно.				
— — — — —	Ночлежный пріютъ	1,850	—	—	25	119	—	—	—
					ежедневно.				
— — — — —	Общество вспомошествованія нуждающимся ученикамъ гимназій	3,846	—	225	29	847	45	847	45
— — — — —	Домъ призрѣнія дѣтей бѣдныхъ гражданъ г. Вятки	4,170	—	3	40	2,486	69 ¹ / ₂	—	—
— — Глазовъ	Общество вспомошествованія бѣднымъ	472	5	49	37	238	67	11	17
— — Нолинскъ	Кирилло-Меодіевское общество для вспомошествованія ученицамъ прогимназій	379	28	85	24	185	95	26	75
— — Сарапулъ	Благотворительное общество	3,317	98 ¹ / ₂	270	333	2,030	57 ¹ / ₂	911	90
Воткинскій заводъ, Сарапульскаго уѣзда.	Благотворительное общество	4,491	58	95	88	1,009	—	1,009	—
Ижевской заводъ, того же уѣзда.	Александро-Невское попечительство	3,000	—	—	—	2,962	5	25	—
Городъ Слободской	Благотворительное общество	1,152	92	45	60	473	53	454	46
— — Уржумъ	Благотворительное общество	5,202	71	111	—	1,144	20	47	—
	Принемъ:								
	а) Убѣжище для дѣтей	—	—	—	21	955	20	—	—
	б) Школа	—	—	—	46	142	—	—	—
— — Яранскъ	Благотворительное общество	1,692	90	32	55	820	62	424	92
	Итого	119,899	63 ¹ / ₂	973	980	19,190	57	6,348	90

Рубля		Рубля		Рубля		Рубля	
Кол.	Рубля	Кол.	Рубля	Кол.	Рубля	Кол.	Рубля
85	10,426	83	6,872	125		58	
31	2,898	58	8,231	40			
—	—	—	—	17	260	—	—
—	—	—	—	10	800	—	—
—	—	—	—	25	119	—	—
—	—	—	—	29	817	—	—
—	—	—	—	40	2,488	—	—
—	—	—	—	37	238	—	—
—	—	—	—	24	182	—	—
—	—	—	—	33	2,030	—	—
—	—	—	—	28	1,008	—	—
—	—	—	—	—	2,062	—	—
—	—	—	—	60	478	—	—
—	—	—	—	11	1,144	—	—
—	—	—	—	20	922	—	—
—	—	—	—	14	142	—	—
—	—	—	—	22	820	—	—
—	—	—	—	—	10,100	—	—
—	—	—	—	—	980	—	—
—	—	—	—	—	978	—	—
—	—	—	—	—	119,269	—	—

ВЪВЕДЕНИЕ

О

ЧИСЛѢ УЧЕБНЫХЪ ЗАВЕДЕНІЙ

ВЪ

ВЯТСКОЙ ГУБЕРНІИ

ЗА 1887 ГОДЪ.

НАЗВАНІЕ УЧЕБНЫХЪ ЗАВЕДЕНІЙ.	Въ губернскомъ городѣ.			Въ уѣздныхъ и заштатномъ городахъ.			Въ уѣздахъ.			Всего въ губерніи.			Общая сумма расхода въ 1887 г.	
	Число учебныхъ заведеній.	Число учащихся		Число учебныхъ заведеній.	Число учащихся		Число учебныхъ заведеній.	Число учащихся		Число учебныхъ заведеній.	Число учащихся.			
		м. п.	ж. п.		м. п.	ж. п.		м. п.	ж. п.		м. п.	ж. п.		об. п.
Гимназіи: { Мужская	1	265	—	—	—	—	—	—	—	1	265	—	265	33,090
Гимназіи: { Женская	1	—	446	1	—	256	—	—	—	2	—	702	702	32,732
Реальныя училища	1	144	—	2	228	—	—	—	—	3	372	—	372	83,169
Духовная семинарія	1	431	—	—	—	—	—	—	—	1	431	—	431	59,322
Епархіальное училище	1	—	479	—	—	—	—	—	—	1	—	479	479	47,909
Женскія прогимназіи	—	—	—	9	—	1,410	—	—	—	9	—	1,410	1,410	34,713
Городскія училища	1	237	—	6	757	—	—	—	—	7	994	—	994	26,984
Уѣздныя училища	—	—	—	5	406	—	—	—	—	5	406	—	406	12,054
Духовныя училища	1	284	—	5	631	—	—	—	—	6	915	—	915	93,978
Дѣтскіе пріюты вѣдомства учрежденій Императрицы Маріи	1	—	28	1	—	63	—	—	—	2	—	91	91	8,760
Ремесленныя школы и училища	—	—	—	4	128	—	—	—	—	4	128	—	128	21,766
Школы фельдшерскія и повитухъ	1	—	67	—	—	—	—	—	—	1	—	67	67	2,390
Школы благотворительныхъ обществъ	1	—	40	1	18	8	—	—	—	2	18	48	66	3,363
Начальныя народныя училища	8	486	262	24	1,980	584	477	30,711	6,957	509	33,177	7,803	40,980	328,075
Церковно-приходскія школы	4	57	86	9	132	203	183	5,684	1,420	196	5,873	1,709	7,582	24,524
Школы грамотности	—	—	—	—	—	—	86	1,370	441	86	1,370	441	1,811	4,223
Противо-раскольническія школы братства св. Николая	1	17	—	—	—	—	20	343	60	21	360	60	420	3,753
Миссіонерскія школы	—	—	—	—	—	—	17	551	13	17	551	13	564	2,171
Образцовая школа при духовной семинаріи	1	38	—	—	—	—	—	—	—	1	38	—	38	1,000
Оружейная школа	—	—	—	—	—	—	1	99	—	1	99	—	99	16,602
Итого	24	1,959	1,408	67	4,280	2,524	784	38,758	8,891	875	44,997	12,823	57,820	840,578

ВѢДОМОСТЬ

О

МѢСТНОМЪ ПРЕДСТАВИТЕЛЬСТВѢ

ВЪ

ВЯТСКОЙ ГУБЕРНІИ

ЗА 1887 ГОДЪ.

ГОРОДА СЪ ИХЪ УЪЗДАМИ.	Городскихъ главъ.	Членовъ городскихъ управъ.	Мѣщанскихъ старостъ.	Предсѣдателей	Членовъ	Предсѣдателей	Членовъ	В о л о с т н ы х ъ			Сельскихъ		Кромѣ того гласныхъ	
				Сиротскихъ судовъ	Земскихъ управъ.	Старшинъ.	Засѣдателей.	Судей.	Старостъ.	Смотрителей запасныхъ магазиновъ.	Городскихъ.	Земскихъ.		
Вятка съ уѣздомъ	1	2	1	1	2	2	5	21	24	139	125	59	66	17
Глазовъ	1	2	1	1	2	1	3	41	41	202	267	255	30	43
Елабуга	1	3	1	1	2	1	2	20	25	128	267	308	35	23
Котельничъ	1	2	1	1	2	1	2	25	28	148	180	117	30	12
Малмыжъ	1	2	1	1	2	1	2	28	26	131	284	261	30	12
Нолинскъ	1	2	1	1	2	1	2	24	24	145	175	151	30	10
Орловъ	1	2	1	1	2	1	2	29	23	180	264	260	30	15
Сарапулъ	1	2	1	1	2	1	2	39	33	218	387	236	48	13
Слободской	1	2	1	1	2	1	3	23	21	209	115	86	36	26
Уржумъ	1	2	1	1	2	1	2	22	26	115	321	224	30	20
Яранскъ	1	2	1	—	2	1	2	27	33	126	253	98	18	18
Царевосанчурскъ, Яранскаго уѣзда. .	1	2	1	—	—	—	—	—	—	—	—	—	26	—
И т о г о	12	25	12	10	22	12	27	299	304	1,741	2,638	2,055	409	209

О б щ е е ч и с л о п р е д с т а в и т е л е й в ъ г у б е р н і и:

Городскихъ	Земскихъ	Волостныхъ	Сельскихъ	Всего 7,157.
81	39	344	4,693	

№ п/п	№ документа	№ инв.	№ арх.	№ дел.	№ папок	№ листов	№ страниц
1	1	1	1	1	1	1	1
2	2	2	2	2	2	2	2
3	3	3	3	3	3	3	3
4	4	4	4	4	4	4	4
5	5	5	5	5	5	5	5
6	6	6	6	6	6	6	6
7	7	7	7	7	7	7	7
8	8	8	8	8	8	8	8
9	9	9	9	9	9	9	9
10	10	10	10	10	10	10	10
11	11	11	11	11	11	11	11
12	12	12	12	12	12	12	12
13	13	13	13	13	13	13	13
14	14	14	14	14	14	14	14
15	15	15	15	15	15	15	15
16	16	16	16	16	16	16	16
17	17	17	17	17	17	17	17
18	18	18	18	18	18	18	18
19	19	19	19	19	19	19	19
20	20	20	20	20	20	20	20
21	21	21	21	21	21	21	21
22	22	22	22	22	22	22	22
23	23	23	23	23	23	23	23
24	24	24	24	24	24	24	24
25	25	25	25	25	25	25	25
26	26	26	26	26	26	26	26
27	27	27	27	27	27	27	27
28	28	28	28	28	28	28	28
29	29	29	29	29	29	29	29
30	30	30	30	30	30	30	30
31	31	31	31	31	31	31	31
32	32	32	32	32	32	32	32
33	33	33	33	33	33	33	33
34	34	34	34	34	34	34	34
35	35	35	35	35	35	35	35
36	36	36	36	36	36	36	36
37	37	37	37	37	37	37	37
38	38	38	38	38	38	38	38
39	39	39	39	39	39	39	39
40	40	40	40	40	40	40	40
41	41	41	41	41	41	41	41
42	42	42	42	42	42	42	42
43	43	43	43	43	43	43	43
44	44	44	44	44	44	44	44
45	45	45	45	45	45	45	45
46	46	46	46	46	46	46	46
47	47	47	47	47	47	47	47
48	48	48	48	48	48	48	48
49	49	49	49	49	49	49	49
50	50	50	50	50	50	50	50
51	51	51	51	51	51	51	51
52	52	52	52	52	52	52	52
53	53	53	53	53	53	53	53
54	54	54	54	54	54	54	54
55	55	55	55	55	55	55	55
56	56	56	56	56	56	56	56
57	57	57	57	57	57	57	57
58	58	58	58	58	58	58	58
59	59	59	59	59	59	59	59
60	60	60	60	60	60	60	60
61	61	61	61	61	61	61	61
62	62	62	62	62	62	62	62
63	63	63	63	63	63	63	63
64	64	64	64	64	64	64	64
65	65	65	65	65	65	65	65
66	66	66	66	66	66	66	66
67	67	67	67	67	67	67	67
68	68	68	68	68	68	68	68
69	69	69	69	69	69	69	69
70	70	70	70	70	70	70	70
71	71	71	71	71	71	71	71
72	72	72	72	72	72	72	72
73	73	73	73	73	73	73	73
74	74	74	74	74	74	74	74
75	75	75	75	75	75	75	75
76	76	76	76	76	76	76	76
77	77	77	77	77	77	77	77
78	78	78	78	78	78	78	78
79	79	79	79	79	79	79	79
80	80	80	80	80	80	80	80
81	81	81	81	81	81	81	81
82	82	82	82	82	82	82	82
83	83	83	83	83	83	83	83
84	84	84	84	84	84	84	84
85	85	85	85	85	85	85	85
86	86	86	86	86	86	86	86
87	87	87	87	87	87	87	87
88	88	88	88	88	88	88	88
89	89	89	89	89	89	89	89
90	90	90	90	90	90	90	90
91	91	91	91	91	91	91	91
92	92	92	92	92	92	92	92
93	93	93	93	93	93	93	93
94	94	94	94	94	94	94	94
95	95	95	95	95	95	95	95
96	96	96	96	96	96	96	96
97	97	97	97	97	97	97	97
98	98	98	98	98	98	98	98
99	99	99	99	99	99	99	99
100	100	100	100	100	100	100	100

Итого: 100 листов, 100 страниц.

Всего: 100 листов, 100 страниц.

