

ПЛЕНЕНІЕ

ЛЪ



СТАТИСТИЧЕСКОМУ СБОРНИКУ М-ВА ПУТ. СООБЩ.

ВЫПУСКЪ ТРЕТІЙ.

СВѢДѢНІЯ  
О ВЫВОЗѢ И ВВОЗѢ

чрезъ станціи ж. д., пристани и таможи

хлѣба, соли, нефти, керосина и др. продуктовъ изъ нефти

за 1884 г.

И СРЕДНІЕ ВЫВОДЫ

относительно ржаного и пшеничнаго хлѣбовъ

изъ данныхъ за 1878, 1880, 1882 и 1884 гг.

по губерніямъ и районамъ Европейской Россіи.



ИЗДАНИЕ СТАТИСТИЧЕСКАГО ОТДѢЛА  
МИНИСТЕРСТВА ПУТЕЙ СООБЩЕНІЯ.

С.-ПЕТЕРБУРГЪ.

Типографія брат. Пантелеевыхъ. Казанская, 33.

1887.



Faint, illegible markings or text at the bottom right corner of the page.

А 901

27. ЯНВ. 88

ДОПОЛНЕНИЕ

КЪ

СТАТИСТИЧЕСКОМУ СБОРНИКУ М-ВА ПУТ. СООБЩ.

ВЫПУСКЪ ТРЕТІЙ.



СВѢДѢНІЯ  
О ВЫВОЗѢ И ВВОЗѢ

черезъ станціи ж. д., пристани и таможни

хлѣба, соли, нефти, керосина и др. продуктовъ изъ нефти

за 1884 г.

И СРЕДНІЕ ВЫВОДЫ

относительно ржаного и пшеничнаго хлѣбовъ

изъ данныхъ за 1878, 1880, 1882 и 1884 гг.

по губерніямъ и районамъ Европейской Россіи.

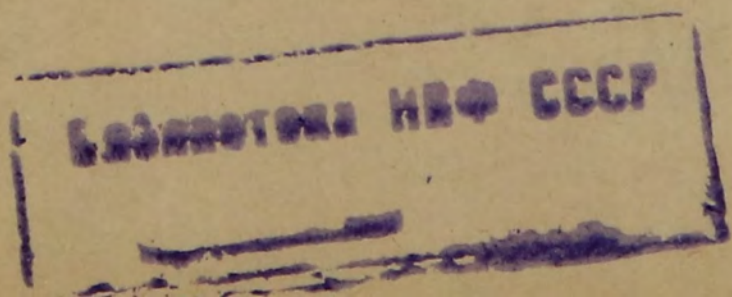


ИЗДАНИЕ СТАТИСТИЧЕСКАГО ОТДѢЛА  
МИНИСТЕРСТВА ПУТЕЙ СООБЩЕНІЯ.

С.-ПЕТЕРБУРГЪ.

Типографія брат. Пантелеевыхъ. Казанская, 33.

1887.



Печатано по распоряженію Статистическаго отдѣла Министерства путей сообщенія.

89708

# ОГЛАВЛЕНІЕ

третьяго выпуска „Дополненія къ Статистическому сборнику Министерства путей сообщенія“.

---

## Вступленіе.

**Краткій обзоръ** данныхъ о вывозѣ и ввозѣ хлѣба, соли, нефти, керосина и другихъ продуктовъ изъ нефти.

## Таблицы:

- I. Вывозъ и ввозъ хлѣба, поваренной соли, нефти, керосина и другихъ продуктовъ изъ нефти черезъ станціи желѣзныхъ дорогъ, пристани и таможи, *по губерніямъ*, въ 1884 году.

Приложеніе къ таблицѣ I. Отправленіе и прибытіе хлѣба, поваренной соли, нефти, керосина и другихъ продуктовъ изъ нефти *по узловымъ* пунктамъ сѣти желѣзныхъ и внутреннихъ водяныхъ путей сообщенія *и по всѣмъ приграничнымъ* пунктамъ въ 1884 году.

- II. Выводы относительно вывоза и ввоза хлѣба, поваренной соли, нефти, керосина и другихъ продуктовъ изъ нефти *по губерніямъ и районамъ* въ 1884 году.
-

OTJABEHE

THESE SONT LES SEULES COPIES  
DE LA BIBLIOTHEQUE DE LA SOCIETE

DE LA SOCIETE DE LA BIBLIOTHEQUE  
DE LA SOCIETE DE LA BIBLIOTHEQUE

DE LA SOCIETE DE LA BIBLIOTHEQUE  
DE LA SOCIETE DE LA BIBLIOTHEQUE

DE LA SOCIETE DE LA BIBLIOTHEQUE  
DE LA SOCIETE DE LA BIBLIOTHEQUE

DE LA SOCIETE DE LA BIBLIOTHEQUE  
DE LA SOCIETE DE LA BIBLIOTHEQUE

Предлагаемый третій выпускъ „Дополненія къ Статистическому сборнику Министерства путей сообщенія“ содержитъ въ себѣ свѣдѣнія о вывозѣ и ввозѣ хлѣба, соли, нефти, керосина и другихъ продуктовъ изъ нефти по губерніямъ за 1884 годъ и средніе выводы изъ данныхъ за 1878, 1880, 1882 и 1884 годы по главнымъ продовольственнымъ хлѣбамъ. Эти свѣдѣнія основаны на данныхъ о движеніи по желѣзнымъ дорогамъ и внутреннимъ воднымъ путямъ, пополненныхъ данными по каботажу и по внѣшней торговлѣ. Выпускъ этотъ составленъ по программѣ, выработанной для предъидущихъ выпусковъ настоящаго изданія, за исключеніемъ приложенія къ таблицѣ I, въ которомъ приводятся свѣдѣнія не только по внѣшней торговлѣ и по каботажу, но и данныя объ отправленіи и прибытіи по узловымъ и приграничнымъ пунктамъ сѣти желѣзныхъ дорогъ и внутреннихъ водныхъ путей сообщенія.

Европейская Россія рассматривается въ настоящемъ выпускѣ безъ Финляндіи, Кавказскаго края и оговоренныхъ въ таблицахъ частей Архангельской, Астраханской, Вологодской и Пермской губерній. Царство Польское, Сѣверный Кавказъ и Закавказье рассматриваются порознь, какъ губерніи. Хлѣбъ Вятской губерніи, подвозимый къ Ношувльской пристани (на р. Лузѣ), Вологодской губерніи, значитъ, какъ и въ предшествующихъ выпускахъ, въ вывозѣ Вятской губерніи.

---

Свѣдѣнія, вошедшія въ составъ настоящаго выпуска, разработаны В. А. Борковскимъ, при участіи и подъ редакціею Г. Г. Ершова.

Начальникъ Статистическаго отдѣла И. Θ. Борковскій.

Декабрь, 1887 г.



## Краткій обзоръ данныхъ о вывозѣ и ввозѣ

хлѣба, соли, нефти, керосина и другихъ продуктовъ изъ нефти.

Краткій обзоръ вошедшихъ въ настоящій выпускъ свѣдѣній состоитъ изъ трехъ частей: первая изъ нихъ посвящена разсмотрѣнію данныхъ о вывозѣ и ввозѣ **главныхъ хлѣбовъ** за 1884 г., во второй приводятся средніе выводы изъ данныхъ за 1878, 1880, 1882 и 1884 годы относительно вывоза и ввоза лишь **ржаного и пшеничнаго хлѣбовъ** и третья часть содержитъ въ себѣ, впервые разработанныя данныя, о **соли, нефти, керосинѣ** и другихъ **продуктахъ изъ нефти** за 1884 г.

По вывозу и ввозу **ржаного хлѣба въ 1884 г.** Европейская Россія дѣлится на двѣ части: одна, съ преобладающимъ ввозомъ, состоитъ изъ 15-ти губерній, другая, съ преобладающимъ вывозомъ, — изъ 37-ми. Губерніи съ преобладающимъ ввозомъ, т. е. имѣющія преимущественно потребительный характеръ, входятъ въ составъ Центрального нечерноземнаго, Сѣвернаго и части Сѣверо-западнаго районовъ, причемъ въ девяти изъ этихъ губерній ввозъ не превышалъ одного пуда на жителя, въ четырехъ (Владимірской, Калужской, Олонецкой и С.-Петербургской) составлялъ отъ одного до трехъ пудовъ, въ Архангельской 3,4 и въ Московской губерніи доходилъ до 5,2 пудовъ на одного жителя. Вторая группа занимаетъ остальное сплошное пространство, за исключеніемъ Виленской, Пермской и Астраханской губерній, на которомъ повсемѣстно преобладалъ вывозъ ржаного хлѣба. Въ этой группѣ Донская область и Херсонская губернія вывозили около

6-ти пудовъ на жителя, Тамбовская около 4,5, пятнадцать губерній отъ трехъ до одного пуда и остальные девятнадцать менѣе одного пуда на жителя. Раздѣльная линія для притяженія ржи къ югу и востоку Россіи съ одной стороны и къ сѣверу и западу съ другой, прошла черезъ ст. Екатериновку (Тамбово-саратовской ж. д.), ст. Иловлю (Грязе-царицынской ж. д.), ст. Сагуны (Козлово-воронежско-ростовской ж. д.), ст. Бѣлгородъ (Курско-харьково-азовской ж. д.), ст. Искровку (Харьково-николаевской ж. д.) и ст. Бирзулу (Юго-западныхъ ж. д.). Въ сбывающихся губерніяхъ излишекъ ржаного хлѣба составлялъ 95 милліоновъ пудовъ, изъ которыхъ 23 мил. пудовъ (т. е. 24<sup>0</sup>/о) остались въ губерніяхъ съ потребительнымъ характеромъ, а 72 мил. пудовъ (т. е. 76<sup>0</sup>/о) вывезены за границу и частью въ Финляндію и Закавказскій край.

По вывозу и ввозу **пшеничнаго хлѣба въ 1884 г.** Россія дѣлится на двѣ приблизительно равныя части: сѣверную съ преобладающимъ въ ней ввозомъ, и южную съ преобладающимъ вывозомъ; границей между названными частями можетъ служить линія, проведенная отъ р. Камы, въ юго-западномъ направленіи, на города Орель и Кіевъ, отсюда же, въ сѣверо-западномъ направленіи, до верховья р. Припяти и устья р. Нѣмана. По количеству ввоза первое мѣсто занимаетъ С.-Петербургская губернія (9,9 пуд. на жителя), въ девяти губерніяхъ ввозъ простирался отъ одного пуда до трехъ, а въ восемнадцати не превышалъ одного пуда на жителя. Между губерніями производящими, по количеству вывоза, первое мѣсто занимала Самарская губернія (20,7 пуд. на одного жителя), затѣмъ слѣдуютъ Херсонская г. (13,5 пуд.), Таврическая г. (12,1 пуд.) и область Войска Донскаго (7,8 пуд. на жителя), а изъ остальныхъ пять губерній вывозили отъ 6-ти до 3-хъ пудовъ, четыре отъ 3-хъ до 1-го пуда и одиннадцать губерній менѣе 1-го пуда на жителя. Раздѣльная линія для притяженія пшеницы между югомъ и сѣверомъ прошла отъ г. Саратова, черезъ г. Царицынъ, ст. Журавку (Козлово-воронежско-ростовской ж. д.), ст. Краматорскую (Курско-харьково-азовской ж. д.), ст. Ковяги (Харьково-николаевской ж. д.), ст. Райгородъ (Фастовской ж. д.), ст. Юрковку и ст. Волконешты (Юго-западныхъ ж. д.). Излишекъ пшеничнаго хлѣба, вывезенный изъ губерній съ преобладающимъ сбытомъ, простирался до 155 милліоновъ пудовъ, изъ коихъ 46 мил. пудовъ (т. е. 29<sup>0</sup>/о) остались въ губерніяхъ нуждающихся въ пшеничномъ хлѣбѣ, а 109 мил. пудовъ (т. е. 71<sup>0</sup>/о) вывезены за границу и частью въ Финляндію и Закавказскій край.

**Главныхъ продовольственныхъ хлѣбовъ**, т. е. ржаного и пшеничнаго, вмѣстѣ взятыхъ и приведенныхъ въ рожь по питательности,

въ 1884 году изъ губерній сбывающихъ вывезено 278 мил. пудовъ изъ которыхъ 77 мил. пудовъ (т. е. 28<sup>0</sup>/о) осталось въ губерніяхъ съ потребительнымъ характеромъ.

Общій сбытъ **овса въ 1884 г.** изъ губерній съ преобладающимъ вывозомъ, равнялся 93 мил. пудовъ, причемъ между производящими губерніями первое мѣсто занимали Тульская, Рязанская, Казанская, Тамбовская, Курская, Орловская и Черниговская; изъ общаго количества 33 мил. пудовъ (т. е. 35<sup>0</sup>/о) осталось въ губерніяхъ съ потребительнымъ характеромъ и преимущественно въ Московской (12,5 мил. пудовъ) и С.-Петербургской (11,9 мил. пудовъ), а 60 мил. пудовъ (т. е. 65<sup>0</sup>/о) вывезено за границу и частью въ Финляндію.

Излишекъ **ячменя въ 1884 г.** въ губерніяхъ съ преобладающимъ вывозомъ, между которыми первое мѣсто занимали Херсонская губернія и область Войска Донскаго, равнялся 41 мил. пудовъ; изъ этого количества 3 мил. пудовъ (т. е. 7<sup>0</sup>/о) остались въ губерніяхъ съ преобладающимъ ввозомъ и преимущественно въ С.-Петербургской, а остальные 38 мил. пудовъ (т. е. 93<sup>0</sup>/о) вывезены за границу и частью въ Финляндію.

По выясненіи районовъ преобладанія потребленія и производства главныхъ хлѣбовъ въ 1884 году, далѣе приводятся **средніе выводы по губерніямъ** за 4 года (изъ данныхъ за 1878, 1880, 1882 и 1884 г.) и лишь по главнымъ продовольственнымъ хлѣбамъ. Эти выводы даютъ болѣе правильное представленіе о настоящемъ предметѣ, чѣмъ данныя за одинъ годъ.

### Вывезено + , ввезено — .

	Пшеницы и пшеничной муки (приведенныхъ въ зерно).		Ржи и ржаной муки (привед. въ зерно).		Вообще продовольств. хлѣбовъ <sup>1)</sup> .	
	тысячи пудовъ.	на одного жителя <sup>2)</sup> , пудовъ.	тысячи пудовъ.	на одного жителя <sup>2)</sup> , пудовъ.	на одного жителя <sup>2)</sup> , пудовъ.	на одного жителя <sup>2)</sup> , пудовъ.
<b>А. Черноземная полоса.</b>						
<b>І. Юго-зап. районъ.</b>						
Волынская.	. . . + 2.335	+ 1,13	+ 1.759	+ 0,85	+ 2,18	
Кіевская.	. . . . . + 8.635	+ 3,44	+ 1.560	+ 0,62	+ 4,67	
Подольская.	. . . . . + 11.662	+ 5,12	+ 677	+ 0,30	+ 6,32	

<sup>1)</sup> Ржанаго и пшеничнаго приведенныхъ въ рожь.

<sup>2)</sup> Число жителей относится къ 1882 г. (см. табл. II).

## Вывезено + , ввезено — .

	Пшеницы и пше- ничной муки (приве- денныхъ въ зерно).		Ржи и ржаной муки (привед. въ зерно).		Вообще про- довольств. хлѣбовъ.
	тысячи пудовъ.	на одного жителя пудовъ.	тысячи пудовъ.	на одного жителя пудовъ.	на одного жителя пудовъ.
II. Южный районъ.					
Воронежская . . . . .	+ 1.872	+ 0,77	+ 737	+ 0,30	+ 1,21
Харьковская . . . . .	+ 1.990	+ 0,92	+ 140	+ 0,06	+ 1,21
Полтавская . . . . .	+ 3.245	+ 1,31	+ 4.323	+ 1,75	+ 3,29
Бессарабская . . . . .	+ 8.836	+ 6,22	+ 617	+ 0,43	+ 7,74
Херсонская <sup>3)</sup> . . . . .	+ 15.780	+ 8,46	+ 6.724	+ 3,61	+ 13,56
Таврическая <sup>4)</sup> . . . . .	+ 10.383	+ 1,08	+ 1.482	+ 1,54	+ 2,81
Екатеринославская <sup>5)</sup> . . . . .	+ 6.471	+ 4,61	+ 1.335	+ 0,95	+ 6,37
Донская область <sup>6)</sup> . . . . .	+ 12.448	+ 7,05	+ 5.558	+ 3,15	+ 11,44

III. Юго-восточный  
районъ.

Казанская . . . . .	— 422	— 0,22	+ 6.027	+ 3,08	+ 2,82
Симбирская . . . . .	+ 1.007	+ 0,68	+ 4.108	+ 2,79	+ 3,53
Саратовская . . . . .	+ 7.461	+ 3,53	+ 5.078	+ 2,40	+ 6,55
Самарская . . . . .	+ 25.398	+ 11,42	+ 3.651	+ 1,64	+ 15,07
Оренбургская . . . . .	+ 2.906	+ 2,43	+ 43	+ 0,04	+ 2,90
Уфимская . . . . .	+ 275	+ 0,16	+ 4.544	+ 2,56	+ 2,75
Астраханская <sup>7)</sup> . . . . .	— 334	— 0,75	— 426	— 0,95	— 1,73

IV. Центральный чер-  
ноземный районъ.

Черниговская . . . . .	— 205	— 0,10	+ 4.303	+ 2,18	+ 2,16
Курская . . . . .	+ 2.289	+ 0,99	+ 4.977	+ 2,15	+ 3,31
Орловская . . . . .	+ 1.315	+ 0,70	+ 2.563	+ 1,35	+ 2,18
Тульская . . . . .	+ 293	+ 0,22	+ 4.321	+ 3,22	+ 3,48
Рязанская . . . . .	— 772	— 0,45	+ 3.069	+ 1,79	+ 1,26
Пензенская . . . . .	— 527	— 0,38	+ 3.261	+ 2,36	+ 1,91
Тамбовская . . . . .	+ 1.212	+ 0,49	+ 12.096	+ 4,86	+ 5,44

<sup>3)</sup> Съ Одесскимъ градоначальствомъ и Николаевскимъ военн. губернаторствомъ.

<sup>4)</sup> Съ Севастопольскимъ и Керчь—Еникольскимъ градоначальствами.

<sup>5)</sup> Безъ Ростовскаго уѣзда.

<sup>6)</sup> Съ Ростовскимъ уѣздомъ и Таганрогскимъ градоначальствомъ.

<sup>7)</sup> Кромѣ земель Киргизовъ и Калмыковъ.

## Вывезено + , ввезено — .

	Пшеницы и пше- ничной муки (приве- денныхъ въ зерно).		Ржи и ржаной муки (привед. въ зерно).		Вообще про- довольств. хлббовъ.
	тысячи пудовъ.	на одного жителя пудовъ.	тысячи пудовъ.	на одного жителя пудовъ.	на одного жителя пудовъ.
<b>Б. Нечерноземная полоса.</b>					
<b>V. Центральный нечер- ноземный районъ.</b>					
Московск. (съ г. Москвою).	— 7.182	— 3,36	— 13.432	— 6,29	— 10,24
Калужская . . . . .	— 521	— 0,46	— 1.133	— 0,99	— 1,53
Смоленская . . . . .	— 932	— 0,78	— 1.841	— 1,55	— 2,47
Тверская . . . . .	— 1.998	— 1,24	— 1.339	— 0,83	— 2,29
Ярославская . . . . .	+ 55	+ 0,05	— 290	— 0,27	— 0,21
Костромская . . . . .	— 1.118	— 0,87	— 820	— 0,64	— 1,66
Нижегородская . . . . .	+ 953	+ 0,67	+ 327	+ 0,23	+ 1,02
Владимирская . . . . .	— 1.883	— 1,39	— 2.162	— 1,60	— 3,23
<b>VI. Сѣверо-восточный районъ.</b>					
Вятская . . . . .	+ 22	+ 0,01	+ 2.672	+ 0,98	+ 0,99
Пермская <sup>8)</sup> . . . . .	+ 1.119	+ 0,44	+ 511	+ 0,20	+ 0,72
<b>VII. Сѣверный районъ.</b>					
С.-Петербургская <sup>9)</sup> . . . . .	— 9.340	— 5,76	— 9.302	— 5,73	— 12,50
Новгородская . . . . .	— 1.060	— 0,94	— 1.723	— 1,53	— 2,64
Олонецкая . . . . .	— 159	— 0,49	— 621	— 1,90	— 2,48
Архангельская <sup>10)</sup> . . . . .	— 53	— 0,24	— 1.011	— 4,47	— 4,75
Вологодская <sup>11)</sup> . . . . .	— 546	— 0,47	+ 24	+ 0,02	— 0,53
<b>VIII. Сѣв.-зап. районъ.</b>					
Лифляндская . . . . .	— 1.017	— 0,87	— 125	— 0,11	— 1,03
Эстляндская . . . . .	— 477	— 1,26	— 262	— 0,69	— 2,16
Курляндская . . . . .	+ 448	+ 0,70	+ 1.916	+ 2,98	+ 3,80
Ковенская . . . . .	— 188	— 0,13	+ 2.453	+ 1,70	+ 1,55
Сувалкская . . . . .	+ 123	+ 0,20	+ 721	+ 1,19	+ 1,43
Гродненская . . . . .	— 380	— 0,31	+ 2.344	+ 1,91	+ 1,55
Виленская . . . . .	— 533	— 0,44	+ 355	+ 0,30	— 0,22
Минская . . . . .	— 465	— 0,30	+ 1.259	+ 0,80	+ 0,45

<sup>8)</sup> Кромѣ сѣверныхъ частей Чердынскаго и Верхотурскаго уу.

<sup>9)</sup> Съ г. С.-Петербургомъ и Кронштадтомъ.

<sup>10)</sup> Кромѣ Кемскаго и Мезенскаго уу.

<sup>11)</sup> Кромѣ сѣверо-восточной части Усть-Сысольскаго у.

**Вывезено + , ввезено — .**

	Пшеницы и пше- ничной муки (приве- денныхъ въ зерно).		Ржи и ржаной муки (привед. въ зерно).		Вообще про- довольств. хлѣбовъ.	
	тысячи пудовъ.	на одного жителя пу- довъ.	тысячи пудовъ.	на одного жителя пудовъ.	на одного жителя пудовъ.	на одного жителя пудовъ.
Могилевская . . . . .	— 895	— 0,78	+ 127	+ 0,11	— 0,81	
Витебская . . . . .	— 1.123	— 0,96	— 397	— 0,34	— 1,47	
Псковская . . . . .	— 335	— 0,37	— 395	— 0,44	— 0,88	
<b>IX. Привисл. районъ.</b>						
Губерніи Ц. Польскаго. (кромѣ Сувалкской).	+ 6.818	+ 1,00	+ 6.951	+ 1,02	+ 2,20	
Вообще по Евр. Россіи. (кромѣ Финляндіи и Кавказа).	+ 102.886	+ 1,21	+ 67.334	+ 0,79	+ 2,21	

Въ общемъ выводѣ эти данныя показываютъ, что изъ губерній съ преобладающимъ сбытомъ въ среднемъ вывозится 135 мил. пудовъ пшеничнаго хлѣба и 102 мил. пудовъ ржаного; въ губерніяхъ съ преобладающимъ ввозомъ остается изъ этихъ количествъ 32 мил. пудовъ (т. е. 24<sup>0</sup>/<sub>0</sub>) пшеничнаго и 35 мил. пудовъ (т. е. 34<sup>0</sup>/<sub>0</sub>) ржаного; остатокъ пшеничнаго хлѣба въ 103 мил. пудовъ и ржаного въ 67 мил. пудовъ составляетъ предметъ вывоза изъ Европейской Россіи.

По отдѣльнымъ районамъ Европейской Россіи среднее на одного жителя количество избытка или недостатка главныхъ продовольственныхъ хлѣбовъ выразится въ слѣдующихъ данныхъ:

РАЙОНЫ.	Вывезено + , ввезено — .		
	Пшеничнаго хлѣба.	Ржаного хлѣба.	Вообще про- довольств. хлѣбовъ.
Южный . . . . .	+ 4,21	+ 1,44	+ 6,39
Юго-восточный . . . . .	+ 3,25	+ 2,06	+ 5,88
Юго-западный . . . . .	+ 3,31	+ 0,58	+ 4,47
Центральный чернозем.	+ 0,28	+ 2,64	+ 2,97
Привислинскій . . . . .	+ 1,00	+ 1,02	+ 2,20
Сѣверо-восточный . . . . .	+ 0,22	+ 0,60	+ 0,86
Сѣверо-западный . . . . .	— 0,42	+ 0,70	+ 0,21
Центральный нечерноземн.	— 1,12	+ 1,84	— 3,16
Сѣверный . . . . .	— 2,50	+ 2,83	— 5,77

Такимъ образомъ оказывается, что изъ девяти районовъ, на которые раздѣлена Европейская Россія, въ семи преобладаетъ вывозъ главныхъ продовольственныхъ хлѣбовъ, а въ Сѣверномъ и Центральномъ нечерноземномъ преобладаетъ ввозъ.

Вообще изъ Европейской Россіи на одного жителя вывозится въ среднемъ 2,21 пуда продовольственныхъ хлѣбовъ (по питательности при-

веденные въ рожь), приче́мъ 0,79 пуда (т. е. 36<sup>0</sup>/о) приходится на ржаной хлѣбъ, а 1,42 пуда (т. е. 64<sup>0</sup>/о) на пшеничный.

Свѣдѣнія о вывозѣ и ввозѣ соли, нефти, керосина и другихъ продуктовъ изъ нефти, впервые разработанныя за 1884 годъ (см. табл. I и II), приведены въ нижеслѣдующей таблицѣ по губерніямъ и районамъ въ выводахъ на одного жителя.

### Вывезено +, ввезено —.

	Соли поваренной. пудовъ.	Нефти, керосина и пр. пудовъ.		Соли поваренной. пудовъ.	Нефти, керосина и пр. пудовъ.
<b>А. Черноземн. пол.</b>					
<b>I. Юго-западн. р.</b>					
Волынская . . . . .	— 0,52	— 0,06	Тверская . . . . .	— 0,90	— 0,16
Кіевская . . . . .	— 0,84	— 0,34	Ярославская . . . . .	— 1,10	+ 0,04
Подольская . . . . .	— 0,68	— 0,20	Костромская . . . . .	— 0,49	— 0,03
Вообще (I) . . . . .	— 0,69	— 0,21	Нижегородская . . . . .	— 0,18	— 1,97
<b>II. Южный р.</b>					
Воронежская . . . . .	— 0,32	— 0,20	Владимірская . . . . .	— 0,41	— 0,42
Харьковская . . . . .	+ 0,36	— 0,20	Вообще (V) . . . . .	— 0,58	— 0,59
Полтавская . . . . .	+ 0,35	— 0,09	<b>VI. Сѣв.-восточн. р.</b>		
Бессарабская . . . . .	— 0,62	— 0,17	Вятская . . . . .	— 0,15	— 0,003
Херсонская <sup>12)</sup> . . . . .	+ 0,40	— 0,55	Пермская <sup>18)</sup> . . . . .	+ 5,18	— 0,14
Таврическая <sup>13)</sup> . . . . .	+ 12,25	— 0,34	Вообще (VI) . . . . .	+ 2,42	— 0,07
Екатериносл. <sup>14)</sup> . . . . .	+ 2,76	— 0,20	<b>VII. Сѣверный р.</b>		
Донская обл. <sup>15)</sup> . . . . .	— 0,84	— 0,31	С.-Петербургск. <sup>19)</sup> . . . . .	— 0,71	— 1,26
Вообще (II) . . . . .	+ 1,03	— 0,25	Новгородская . . . . .	— 0,56	— 0,11
<b>III. Юго-восточн. р.</b>					
Казанская . . . . .	— 0,26	— 0,40	Олонецкая . . . . .	— 0,31	— 0,01
Симбирская . . . . .	— 0,30	— 0,04	Архангельск. <sup>20)</sup> . . . . .	— 0,35	— 0,10
Саратовская . . . . .	— 1,51	— 1,37	Вологодская <sup>21)</sup> . . . . .	— 0,20	— 0,06
Самарская . . . . .	— 0,42	— 0,30	Вообще (VII) . . . . .	— 0,49	— 0,51
Оренбургская . . . . .	+ 0,74	— 0,15	<b>VIII. Сѣв.-западн. р.</b>		
Уфимская . . . . .	— 0,07	— 0,02	Лифляндская . . . . .	— 0,61	— 0,37
Астраханская <sup>16)</sup> . . . . .	+ 15,60	— 49,43*	Эстляндская . . . . .	+ 0,57	— 0,25
Вообще (III) . . . . .	+ 0,24	— 2,39	Курляндская . . . . .	+ 0,20	— 0,21
<b>IV. Центр. черноз. р.</b>					
Черниговская . . . . .	— 0,39	— 0,09	Ковенская . . . . .	— 0,69	— 0,11
Курская . . . . .	— 0,59	— 0,14	Сувалкская . . . . .	— 0,27	— 0,04
Орловская . . . . .	— 0,91	— 0,65	Гродненская . . . . .	— 0,76	— 0,22
Тульская . . . . .	— 0,67	— 0,21	Виленская . . . . .	— 0,56	— 0,12
Рязанская . . . . .	— 0,40	— 0,17	Минская . . . . .	— 0,54	— 0,10
Иензенская . . . . .	— 0,56	— 0,09	Могилевская . . . . .	— 0,75	— 0,16
Тамбовская . . . . .	— 0,63	— 0,23	Витебская . . . . .	— 1,11	— 0,29
Вообще (IV) . . . . .	— 0,59	— 0,23	Псковская . . . . .	— 0,59	— 0,08
<b>Б. Нечерноземн. пол.</b>					
<b>V. Центр. нечерн. р.</b>					
Московская <sup>17)</sup> . . . . .	— 0,64	— 1,31	Вообще (VIII) . . . . .	— 0,58	— 0,18
Калужская . . . . .	— 0,20	— 0,08	<b>IX. Привисл. р.</b>		
Смоленская . . . . .	— 0,73	— 0,05	Губерніи Царст. Польскаго <sup>22)</sup> . . . . .	— 0,73	— 0,20
			Вообще по Евр. Росс. <sup>23)</sup> . . . . .	— 0,03	— 0,56
			Сверхъ того:		
			Сѣверн. Кавказъ . . . . .	— 0,29	— 0,11
			Закавказье . . . . .	— 0,21	+ 13,02

<sup>12)</sup> Съ Одесскимъ град. и Николаевск. губ.

<sup>13)</sup> Съ Севаст. и Керчь-Еникальскимъ град.

<sup>14)</sup> Безъ Ростовскаго уѣзда.

<sup>15)</sup> Съ Ростовскимъ и Таганрогскимъ уу.

<sup>16)</sup> Кромѣ земель Киргизовъ и Калмыковъ.

<sup>17)</sup> Съ г. Москвою.

<sup>18)</sup> Кромѣ сѣв. част. Чердынск. и Верхот. уу.

<sup>19)</sup> Съ г. С.-Петербург. и Кронштадтомъ.

<sup>20)</sup> Кромѣ Кемскаго и Мезенскаго уу.

<sup>21)</sup> Кромѣ сѣв.-вост. части Усть-Сысольск. у.

<sup>22)</sup> Кромѣ Сувалкской губ.

<sup>23)</sup> Кромѣ Финляндіи и Кавказа.

\*) Количество это не представляетъ собою потребленія Астраханской губерніи, такъ какъ значительная часть его (нефтяные остатки) вывозится изъ Астрахани пароходами безъ накладныхъ) какъ матеріалъ для ихъ отопленія.

Изъ этихъ данныхъ видно, что соль преимущественно сбываютъ губерніи: Астраханская, Таврическая, Пермская, Екатеринославская и Оренбургская, въ которыхъ и производится болѣе значительная добыча соли. Во всѣхъ остальныхъ губерніяхъ Европейской Россіи, за исключеніемъ Эстляндской, Херсонской, Харьковской, Полтавской и Курляндской, въ которыхъ добывается соль въ количествахъ, лишь нѣсколько превышающихъ мѣстную потребность, а также на Кавказѣ, преобладаетъ ввозъ соли. Что-же касается нефти, керосина и другихъ продуктовъ изъ нефти, то мѣстомъ производства ихъ является Закавказье; отсюда они развозятся во всѣ остальные губерніи, кромѣ Ярославской, давшей случайно (собственно по г. Ярославлю, вѣроятно изъ прежнихъ запасовъ) въ 1884 году ничтожный вывозъ (0,04 пуда на одного жителя).

Вообще по Европейской Россіи (не считая Кавказа) на одного жителя ввезено въ 1884 г. 0,03 пуда соли и 0,56 пуда нефти, керосина и другихъ продуктовъ изъ нефти.





# ТАБЛИЦА I.

---

## ВЫВОЗЪ И ВВОЗЪ

Хлѣба, поваренной соли, нефти, керосина и др. продуктовъ изъ нефти

ЧЕРЕЗЪ СТАНЦІИ Ж. Д. ПРИСТАНИ И ТАМОЖНИ

---

## ПО ГУБЕРНІЯМЪ

---

въ 1884 г.

---

- Объясненія: 1) Настоящая таблица составлена на основаніи данныхъ, заключающихся въ таблицахъ I-й и III-й четырнадцатаго выпуска Статист. сборника М-ва п. с., и въ приложеніи къ настоящей таблицѣ, причѣмъ передача между русскими желѣзными дорогами (взятая по меньшему изъ показаній Правленій этихъ дорогъ по каждому узловому пункту особо), а также перегрузка изъ однихъ судовъ въ другія ни въ вывозѣ, ни во ввозѣ не показаны.
- 2) Данныя о вывозѣ и ввозѣ кукурузы жел. дорогами и вн. вод. путями приводятся въ этой таблицѣ лишь по губерніямъ, прилегающимъ къ Юго западнымъ, Ростово-владикавказской и Закавказской ж. д. и р. Днѣстру, ибо по этимъ только путямъ имѣются свѣдѣнія о перевозкѣ кукурузы.





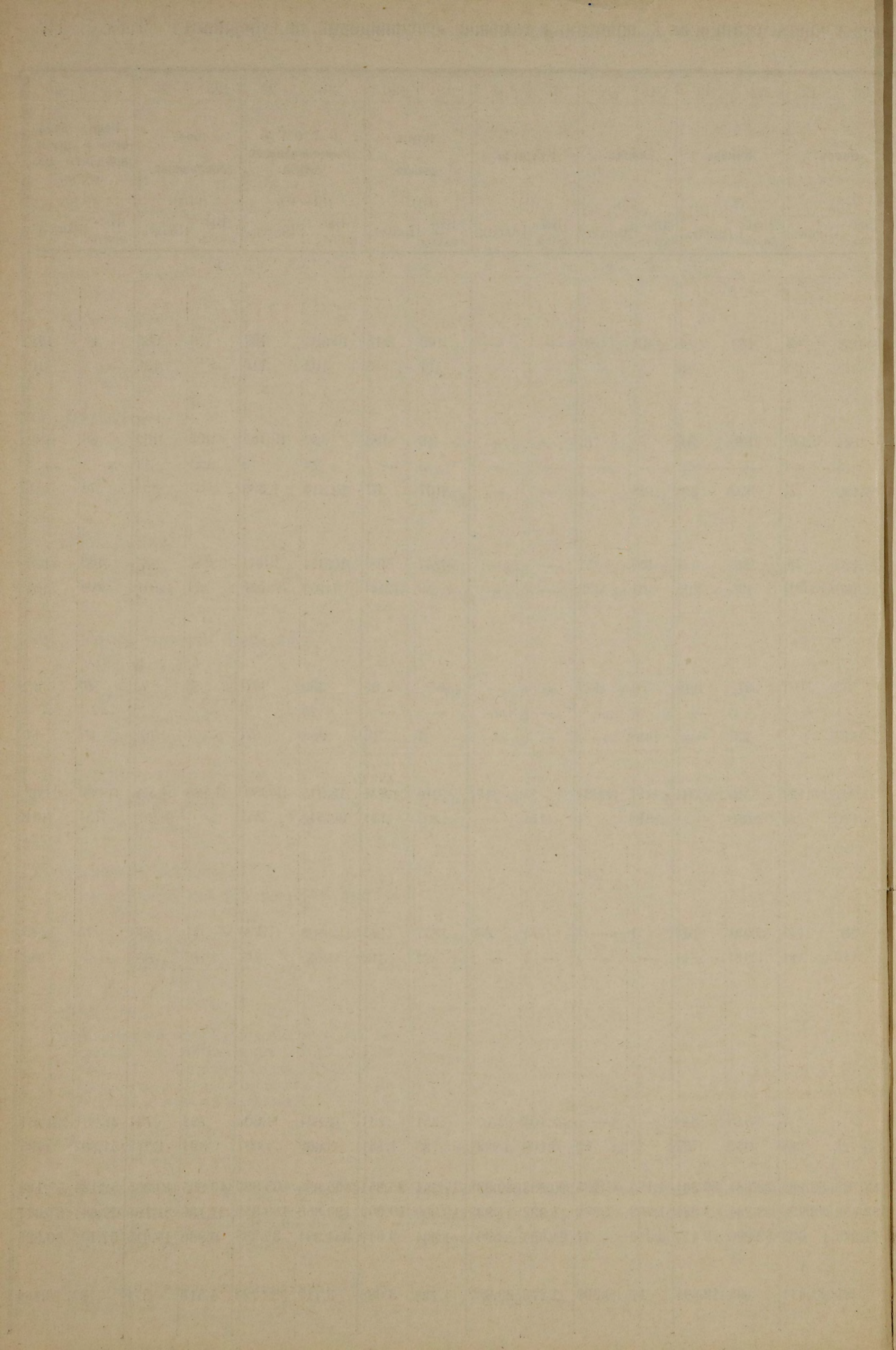












Приложеніе къ табл. I.

## ОТПРАВЛЕНІЕ И ПРИБЫТІЕ

хлѣба, поваренной соли, нефти, керосина и др. продуктовъ изъ нефти

ПО УЗЛОВЫМЪ ПУНКТАМЪ

сѣти желѣзныхъ и внутреннихъ водяныхъ путей сообщенія

И

ПО ВСѢМЪ ПРИГРАНИЧНЫМЪ ПУНКТАМЪ

ВЪ 1884 Г.

Объясненія:

1) Настоящая таблица составлена на основаніи данныхъ, заключающихся въ таблицахъ I-й и III-й четырнадцатаго выпуска Статистическаго сборника М-ва п. с., причемъ было принято во вниманіе сдѣланное въ III таблицѣ исправленіе прибытія.

2) Неравенство въ настоящей таблицѣ итоговъ прибытія и отправленія относительно «грузовъ прямого сообщенія» по нѣкоторымъ узловымъ пунктамъ объясняется: а) отсутствіемъ свѣдѣній о перевозкѣ служебныхъ грузовъ, б) принятымъ ж. дорогами способомъ регистраціи движенія «по отправленію», вслѣдствіе котораго грузъ, отправленный по прямому сообщенію въ концѣ года, считается на одной дорогѣ переданнымъ (въ узлѣ) въ томъ же году, тогда какъ другая дорога приняла этотъ грузъ въ слѣдующемъ году; причемъ, конечно, количества этихъ грузовъ изъ года въ годъ бываютъ различны и в) случайными ошибками въ показаніяхъ отдѣльныхъ ж. дорогъ по передачѣ въ узлахъ съ одной дороги на другую.

3) Свѣдѣнія о вывозѣ (отправленіи) и ввозѣ (прибытіи) по внѣшней торговлѣ извлечены изъ Обзора внѣшней торговли, издаваемаго Министерствомъ Финансовъ, а по каботажу—разработаны по даннымъ, доставляемымъ въ Стат. отдѣлъ М-ва п. с. мѣстными таможенными учрежденіями.

4) Для перехода отъ мѣры къ вѣсу, согласно съ Обзоромъ внѣшней торговли, принято для четверти: ржи—9 пуд., овса—6 пуд. и прочаго хлѣба—10 пуд.

Дополненіе къ Стат. сборнику М-ва п. с.—Выпускъ 3-й.

1 Название губ. и № пунктовъ по порядку.	2 Узловые и приграничные пункты.	3	4	5	6	7	8	9	10	
		Пшеница.		Мука пшеничная всякая.		Рожь.		Мука ржаная всякая.		
		(1).	(2).	(3).	(4).	отпр.	приб.	отпр.	приб.	
Т ы с я ч и п у д о в ь .										
1 Астраханской.	<b>А) Узловые пункты.</b>									
	1 Владиміровка.									
	Баскунчакская ж. д. . . . .		—	—	—	—	—	—	1	—
	р. Ахтуба . . . . .		—	—	—	—	—	—	—	—
<b>Итого . . . . .</b>		—	—	—	—	—	—	1	—	
2 Бессарабской.	2 Бендеры съ Варницкой пристанью.									
	а) по прямому сообщенію:									
	Юго-запад- } лин. Раздѣльн. — Унгены.		377	4	—	20	171	—	—	—
	ныхъ ж. д. } Бендеры — Рени. . . . .		4	377	20	—	—	171	—	—
	<b>Итого (а). . . . .</b>		381	381	20	20	171	171	—	—
	б) собственно Бендеры съ пристанью:									
желѣзныя дороги . . . . .		3.018	43	14	74	127	14	22	—	
р. Днѣстръ. . . . .		90	1.614	1	3	72	26	—	—	
<b>Итого (б). . . . .</b>		3.108	1.657	15	77	199	40	22	—	
<b>Всего (а+б) . . . . .</b>		3.489	2.038	35	97	370	211	22	—	
3 Кокской.	3 Вилейка.									
	а) по прямому сообщенію:									
	С.-Петербург-варшавская ж. д. . . . .		155	1	92	2	129	2	18	—
	Либаво-роменская ж. д. . . . .		—	153	4	81	1	146	—	11
	<b>Итого (а). . . . .</b>		155	154	96	83	130	148	18	11
б) собственно Вилейка . . . . .										
. . . . .		19	35	14	10	59	118	19	2	
<b>Всего (а+б) . . . . .</b>		174	189	110	93	189	266	37	13	
4 Вильно.	4 Вильно.									
	С.-Петербург-варшавская ж. д. . . . .		6	286	20	258	11	517	9	49
	р. Вилія . . . . .		—	—	—	—	—	—	—	—
<b>Итого . . . . .</b>		6	286	20	258	11	517	9	49	
5 Вилейка.	5 Кошедары.									
	а) по прямому сообщенію:									
	С.-Петербург-варшавской ж. д. лин. Ландварово — Вержболово . . . . .		7	1	—	4	114	71	31	5
	Либаво-роменская ж. д. . . . .		1	6	4	2	64	108	1	21
	<b>Итого (а). . . . .</b>		8	7	4	6	178	179	32	26
б) собственно Кошедары . . . . .										
. . . . .		6	3	5	5	20	3	11	—	
<b>Всего (а+б) . . . . .</b>		14	10	9	11	198	182	43	26	

11	12	13	14	15	16	17	18	19	20	21	22	23	24	25	26
Овесь.		Ячмень.		Горохъ.		Кукуруза.		Крупа всякая.		Итого поименованнаго хлѣба.		Соль поваренная.		Нефть, керосинъ и другіе продукты изъ нефти.	
(5).	(6).	(7).	(8).	(9).	(10).	(11).	(12).	(13).	(14).	(15).	(16).	(17).	(18).	(19).	(20).
отпр.	приб.	отпр.	приб.	отпр.	приб.	отпр.	приб.	отпр.	приб.	отпр.	приб.	отпр.	приб.	отпр.	приб.
Т ы с я ч и п у д о в ь .															
—	—	—	—	—	—	—	—	—	—	1	—	—	9.145	—	—
—	—	—	—	—	—	—	—	—	—	—	—	4.832	—	—	—
—	—	—	—	—	—	—	—	—	—	1	—	4.832	9.145	—	—
2	1	215	—	10	1	776	—	—	9	1.551	35	—	47	—	41
1	2	—	215	1	10	—	776	9	—	35	1.551	47	—	41	—
3	3	215	215	11	11	776	776	9	9	1.586	1.586	47	47	41	41
25	3	330	1	1	1	1.603	4	8	32	5.148	172	5	22	1	17
—	10	52	49	—	—	253	925	—	—	468	2.627	2	11	—	—
25	13	382	50	1	1	1.856	929	8	32	5.616	2.799	7	33	1	17
28	16	597	265	12	12	2.632	1.705	17	41	7.202	4.385	54	80	42	58
116	1	9	1	76	—	—	—	57	1	652	8	287	7	12	7
2	118	1	10	—	64	—	—	5	69	13	652	3	303	8	13
118	119	10	11	76	64	—	—	62	70	665	660	290	310	20	20
25	24	—	1	1	1	—	—	49	27	186	218	47	40	5	6
143	143	10	12	77	65	—	—	111	97	851	878	337	350	25	26
9	168	6	142	9	4	—	—	15	98	85	1.522	3	198	29	164
—	—	—	—	—	—	—	—	—	—	—	—	—	—	—	—
9	168	6	142	9	4	—	—	15	98	85	1.522	3	198	29	164
77	33	102	—	10	3	—	—	13	1	256	118	14	35	1	7
27	59	1	98	6	13	—	—	2	14	106	321	41	25	39	6
104	92	103	98	16	16	—	—	17	15	462	430	55	60	40	13
24	—	3	—	8	—	—	—	3	—	80	11	14	19	—	—
128	92	106	93	24	16	—	—	20	15	542	450	69	79	40	13

1 Название губ. и № пунктовъ по порядку.	2 Узловые и приграничные пункты.	3-10 Тысячи пудовъ.								11-26 Тысячи пудовъ.																	
		3 Пшеница.		4 Мука пшеничная всякая.		5 Рожь.		6 Мука ржаная всякая.		11 Овесь.		13 Ячмень.		15 Горохъ.		17 Кукуруза.		19 Крупа всякая.		21 Итого поименованнаго хлѣба.		23 Соль поваренная.		25 Нефть, керосинъ и другіе продукты изъ нефти.			
		(1).	(2).	(3).	(4).	(5).	(6).	(7).	(8).	(9).	(10).	(11).	(12).	(13).	(14).	(15).	(16).	(17).	(18).	(19).	(20).	(21).	(22).	(23).	(24).	(25).	(26).
		отпр.	приб.	отпр.	приб.	отпр.	приб.	отпр.	приб.	отпр.	приб.	отпр.	приб.	отпр.	приб.	отпр.	приб.	отпр.	приб.	отпр.	приб.	отпр.	приб.	отпр.	приб.	отпр.	приб.
Видебскій.	6 Ландварово.	Тысячи пудовъ.																									
	а) по прямому сообщенію:																										
	С.-Петербур.- { л. С.-Петерб.—Варшава.	58	506	1	103	96	45	22	11	65	42	134	7	3	94	—	—	13	74	392	882	40	242	13	160		
	варшав. ж. д. { л. Ландвар.—Вержболово	506	58	103	1	45	96	11	22	42	65	7	134	94	3	—	—	73	13	881	392	242	40	160	13		
	Итого (а).	564	564	104	104	141	141	33	33	107	107	141	141	97	97	—	—	86	87	1.273	1.274	282	282	173	173		
б) собственно Ландварово . . . . .	1	4	—	1	4	20	1	2	1	—	—	3	—	—	—	—	1	—	8	30	—	9	—	—			
Всего (а+б) . . . . .	565	568	104	105	145	161	34	35	108	107	141	144	97	97	—	—	87	87	1.281	1.304	282	291	173	173			
И.	7 Витебскъ.	Тысячи пудовъ.																									
	а) по прямому сообщенію:																										
	Динабургско-витебская ж. д. . . . .	1.094	—	1.399	—	5.415	—	175	—	7.895	—	1.558	1	55	—	—	313	33	17.904	34	1.000	1	1.567	1			
	Орловско-витебская ж. д. . . . .	—	1.194	—	1.481	—	5.094	—	172	—	7.692	—	1.446	—	27	—	—	31	369	31	17.478	1	950	3	1.658		
	Итого (а).	1.094	1.194	1.399	1.481	5.415	5.094	175	172	7.895	7.692	1.558	1.447	55	27	—	—	344	402	17.935	17.512	1.001	951	1.570	1.659		
б) собственно Витебскъ:																											
железныя дороги . . . . .	7	—	70	461	146	7	5	158	147	8	59	32	33	3	—	—	18	183	485	852	5	452	8	104			
р. З. Двина . . . . .	—	—	3	—	5	2	3	—	10	1	2	—	—	—	—	—	1	—	24	3	22	—	2	—			
Итого (б).	7	—	73	461	151	9	8	158	157	9	61	32	33	3	—	—	19	183	509	855	27	452	10	104			
Всего (а+б) . . . . .	1.101	1.194	1.472	1.945	5.566	5.103	183	330	8.052	7.701	1.619	1.479	88	30	—	—	363	585	18.444	18.367	1.028	1.403	1.580	1.763			
К	8 Динабургъ.	Тысячи пудовъ.																									
	а) по прямому сообщенію:																										
	С.-Петербур.-варшавская ж. д. . . . .	379	2	246	1	242	34	24	6	93	12	17	72	—	16	—	—	102	—	1.103	143	280	16	621	1		
	Динабургско-витебская ж. д. . . . .	—	1.108	2	781	—	5.541	—	76	1	8.128	2	1.693	—	155	—	—	42	154	47	17.636	23	383	1	1.417		
	Риго-динабургская ж. д. . . . .	540	—	455	1	4.552	2	65	1	5.615	1	1.316	5	146	—	—	—	75	43	12.764	53	85	45	662	18		
Итого (а).	919	1.110	703	783	4.794	5.577	89	83	5.709	8.141	1.335	1.770	146	171	—	—	219	197	13.914	17.832	388	444	1.284	1.436			
б) собственно Динабургъ:																											
железныя дороги . . . . .	1	3	144	434	6	192	11	105	18	84	79	30	21	2	—	—	17	137	297	987	40	260	52	123			
р. З. Двина . . . . .	—	—	—	—	6	1	—	—	7	6	—	—	—	—	—	—	—	1	13	8	—	—	—	—			
Итого (б).	1	3	144	434	12	193	11	105	25	90	79	30	21	2	—	—	17	138	310	995	40	260	52	123			
Всего (а+б) . . . . .	920	1.113	847	1.217	4.806	5.770	100	188	5.734	8.231	1.414	1.800	167	173	—	—	236	335	14.224	18.827	428	704	1.336	1.559			
В	9 Креславка.	Тысячи пудовъ.																									
	Динабургско-витебская ж. д. . . . .	1	2	4	30	3	7	—	11	2	2	8	1	3	—	—	—	3	10	24	63	1	54	—	5		
	р. З. Двина . . . . .	—	—	—	—	—	—	—	—	—	—	—	—	—	—	—	—	—	—	—	—	—	—	—	—		
Итого . . . . .	1	2	4	30	3	7	—	11	2	2	8	1	3	—	—	—	3	10	24	63	1	54	—	5			
и	10 Полоцкъ.	Тысячи пудовъ.																									
	Динабургско-витебская ж. д. . . . .	4	—	23	183	72	14	4	9	61	2	24	15	28	2	—	—	7	43	223	268	16	217	3	35		
	р. З. Двина . . . . .	—	—	—	—	1	—	—	—	5	—	2	—	3	—	—	—	—	—	11	—	—	—	—	—		
Итого . . . . .	4	—	23	183	73	14	4	9	66	2	28	15	31	2	—	—	7	43	234	268	16	217	3	35			

1	2	3	4	5	6	7	8	9	10	11	12	13	14	15	16	17	18	19	20	21	22	23	24	25	26	
		Узловые и приграничные пункты.										Овесъ.	Ячмень.		Горохъ.		Кунуруза.		Крупа всякая.		ИТОГО поименованнаго хлѣба.		Соль поваренная.		Нефть, керосинъ и другіе продукты изъ нефти.	
		Пшеница.		Мука пшеничная всякая.		Рожь.		Мука ржаная всякая.																		
		(1).	(2).	(3).	(4).					(5).	(6).	(7).	(8).	(9).	(10).	(11).			(1-9).	(10).	(11).					
		отпр.	приб.	отпр.	приб.	отпр.	приб.	отпр.	приб.	отпр.	приб.	отпр.	приб.	отпр.	приб.	отпр.	приб.	отпр.	приб.	отпр.	приб.	отпр.	приб.	отпр.	приб.	
										Т ы с я ч и п у д о в ь .																
И. О. К. С. Р. И. М. И. Д. А. Л. В.	11 Александровъ. а) по прямому сообщенію: Московско-яросл. ж. д. { л. Москва—Ярославль. "    "          Александр.-Караб. Итого (а) . . . . . б) собственно Александровъ . Всего (а+б) . . . . .				16		13	1	44	—	19								22	1	114		14	—	37	
				—	—	—	—	—	—	—	—	—	—	—	—	—	—	—	—	—	—	—	—	—	—	
				—	—	16	—	13	—	44	—	19	—	—	—	—	—	—	—	22	—	114	1	14	—	37
				—	—	16	16	13	13	45	45	19	19	—	—	—	—	—	—	22	22	115	115	14	14	37
				—	—	1	63	—	6	4	42	25	6	—	—	—	—	—	—	—	90	30	207	—	46	—
				—	—	17	79	13	19	49	87	44	25	—	—	—	—	—	—	22	112	145	322	14	60	37
				—	—	—	—	—	—	—	—	—	—	—	—	—	—	—	—	—	—	—	—	—	—	—
				—	—	9	274	2	62	9	83	17	62	—	—	1	—	—	—	8	123	46	604	6	88	3
				—	—	—	—	—	6	—	—	—	—	—	—	—	—	—	—	—	—	—	6	—	—	—
				—	—	9	274	2	68	9	83	17	62	—	—	1	—	—	—	8	123	46	610	6	88	3
				—	—	—	—	—	—	—	—	—	—	—	—	—	—	—	—	—	—	—	—	—	—	—
				—	3	—	96	—	71	2	25	1	10	—	—	—	2	—	—	—	43	3	250	—	8	—
				—	—	—	—	—	17	—	14	—	7	—	—	—	5	—	—	—	24	—	67	—	—	—
		—	3	—	96	—	88	2	39	1	17	—	—	—	7	—	—	—	67	3	317	—	8	—		
		—	—	—	—	—	—	—	—	—	—	—	—	—	—	—	—	—	—	—	—	—	—	—		
		47	90	65	122	7	17	11	3	12	1	—	—	1	1	—	—	6	10	149	244	—	—	—		
		—	—	—	—	—	—	—	—	—	—	—	—	—	—	—	—	—	—	—	—	—	—	—		
		47	90	65	122	7	17	11	3	12	1	—	—	1	1	—	—	6	10	149	244	—	—	—		
		—	—	—	—	—	—	—	—	—	—	—	—	—	—	—	—	—	—	—	—	—	—	—		
		3	1	113	73	9	1	23	2	5	7	—	—	1	—	—	—	9	12	163	96	—	5	18		
		1	1	74	116	1	9	2	24	1	5	—	—	—	1	—	—	13	11	92	167	5	—	48		
		4	2	187	189	10	10	25	26	6	12	—	—	1	1	—	—	22	23	255	263	5	5	66		
		—	380	283	56	—	6	7	25	—	—	—	—	—	—	—	—	—	—	—	—	—	—	—		
		—	44	—	—	—	—	—	—	5	25	—	—	—	—	—	—	—	—	—	44	—	—	—		
		—	424	283	56	—	6	7	25	5	25	—	—	—	—	—	—	7	56	302	593	4	49	1		
		—	424	283	56	—	6	7	25	11	37	—	—	—	—	—	—	—	—	—	—	—	—	—		
		4	424	470	245	10	16	32	51	11	37	—	—	1	2	—	—	29	79	557	856	9	54	67		
		—	—	—	—	—	—	—	—	—	—	—	—	—	—	—	—	—	—	—	—	—	—	—		
		1	—	122	48	41	—	32	—	14	—	—	—	1	—	—	—	19	5	230	53	5	3	18		
		—	472	—	9	1	172	—	35	7	73	—	—	—	—	—	—	—	90	8	857	—	71	—		
		1	472	122	57	42	172	32	35	21	73	—	—	1	6	—	—	19	95	238	910	5	74	18		
		—	—	—	—	—	—	—	—	—	—	—	—	—	—	—	—	—	—	—	—	—	—	—		
		1	472	122	57	42	172	32	35	21	73	—	—	1	6	—	—	19	95	238	910	5	74	18		





1 Название губ. и № по порядку	2 Узловые и приграничные пункты.	3	4	5	6	7	8	9	10
		Пшеница.		Мука пшеничная всякая.		Рожь.		Мука ржаная всякая.	
		(1).	(2).	(3).	(4).	отпр.	приб.	отпр.	приб.
		Тысячи пудовъ.							
Гродненской	28 Доманово.								
	Московско-брестская ж. д. . . . .	—	12	—	8	11	14	1	1
	р. Щара . . . . .	—	—	—	—	—	—	—	—
	Итого . . . . .	—	12	—	8	11	14	1	1
Гродненской	29 Жабинка.								
	а) по прямому сообщенію:								
	Московско-брестская ж. д. . . . .	24	2	3	39	466	3	—	4
	Жабинско-пинская ж. д. . . . .	2	26	39	3	3	466	7	—
	Итого (а) . . . . .	26	28	42	42	469	469	7	4
	б) собственно Жабинка . . . . .	1	2	12	4	88	2	1	—
	Всего (а+б) . . . . .	27	30	54	46	557	471	8	4
Донецкой	30 Аксай.								
	Козлово-ворон.-ростовская ж. д. . . . .	—	1	—	—	—	—	—	—
	р. Донъ . . . . .	2	—	—	—	—	—	—	—
	Итого . . . . .	2	1	—	—	—	—	—	—
Донецкой	31 Алексиково.								
	а) по прямому сообщенію:								
	Грязе-цари-цинск. ж. д. ( лин. Грязи—Царицынъ . . . . .	153	14	18	22	459	—	58	—
	Алексиково--Урюп. . . . .	14	153	22	18	—	459	—	58
	Итого (а) . . . . .	167	167	40	40	459	459	58	58
	б) собственно Алексиково . . . . .	76	2	—	—	43	1	—	
	Всего (а+б) . . . . .	243	169	40	40	502	460	58	58
Донецкой	32 Звѣрево.								
	а) по прямому сообщенію:								
	Донецкая ж. д. . . . .	7	42	7	1	18	81	1	1
	Козлово-ворон.-ростовская ж. д. . . . .	41	7	2	74	85	—	—	3
	Итого (а) . . . . .	48	49	9	75	103	81	1	4
	б) собственно Звѣрево . . . . .	31	1	—	—	14	—	—	
	Всего (а+б) . . . . .	79	50	9	75	117	81	1	4
Донецкой	33 Донская (Калачъ).								
	Грязе-царицынская ж. д. . . . .	—	483	—	33	—	585	1	1
	р. Донъ . . . . .	571	—	—	—	757	—	8	2
	Итого . . . . .	571	483	—	33	757	585	9	3

11	12	13	14	15	16	17	18	19	20	21	22	23	24	25	26
Овесъ.		Ячмень.		Горохъ.		Кукуруза.		Крупа всякая.		Итого поименованнаго хлѣба.		Соль поваренная.		Нефть, керосинъ и другіе продукты изъ нефти.	
(5).	(6).	(7).	(8).	(9).	(10).	(11).	(12).	(13).	(14).	(15).	(16).	(17).	(18).	(19).	(20).
отпр.	приб.	отпр.	приб.	отпр.	приб.	отпр.	приб.	отпр.	приб.	отпр.	приб.	отпр.	приб.	отпр.	приб.
Тысячи пудовъ.															
—	23	—	2	—	—	—	—	—	1	12	61	—	70	—	11
—	—	—	—	—	—	—	—	—	—	—	—	—	—	—	—
—	23	—	2	—	—	—	—	—	1	12	61	—	70	—	11
26	3	4	1	—	1	—	—	—	16	523	69	—	18	—	2
3	26	—	4	1	—	—	—	27	—	82	525	18	—	2	—
29	29	4	5	1	1	—	—	27	16	605	594	18	18	2	2
1	2	1	—	—	—	—	—	8	—	112	10	18	42	44	48
30	31	5	5	1	1	—	—	35	16	717	604	36	60	46	50
—	2	—	—	—	—	—	—	—	—	—	3	5	2	—	23
—	—	—	—	—	—	—	—	—	—	2	—	—	—	—	—
—	2	—	—	—	—	—	—	—	—	2	3	5	2	—	23
22	—	844	2	—	—	—	—	14	12	1,568	50	—	349	—	110
—	22	2	844	—	—	—	—	12	14	50	1,568	349	—	110	—
22	22	846	846	—	—	—	—	26	26	1,618	1,618	349	349	110	110
7	—	40	—	2	—	—	—	4	—	172	3	—	—	—	1
29	22	886	846	2	—	—	—	30	26	1,790	1,621	349	349	110	111
20	3	—	17	1	—	—	—	76	—	130	145	4	435	76	—
4	6	15	—	—	1	—	—	—	74	147	165	420	3	—	84
24	9	15	17	1	1	—	—	76	74	277	310	424	438	76	84
5	—	11	—	—	—	—	—	3	1	64	2	—	—	—	2
29	9	26	17	1	1	—	—	79	75	341	312	424	438	76	86
3	—	6	2	—	—	—	—	—	82	10	1,186	—	10	—	385
—	—	—	—	—	—	—	—	75	—	1,411	2	2	1	362	3
3	—	6	2	—	—	—	—	75	82	1,421	1,188	2	11	362	388

Гродненской, Донецкой, Луганской, Харьковской, Екатеринославской, Закарпатской, Черновицкой, Одесской, Херсонской, Николаевской, Крымской, Таврической, Хмельницкой, Киевской, Волынской, Подольской, Могилевской, Минской, Гродненской, Литовской, Белорусской, Польской, Австро-Венгерской, Германской, Французской, Английской, Швейцарской, Нидерландской, Датской, Норвежской, Шведской, Финляндской, Японской, Китайской, Индуской, Сибирской, Американской, Австралийской, Южной Африканской, Средне-Азиатской, Центрально-Азиатской, Южной Америки, Северной Америки, Канадской, Австралийской, Южной Африканской, Средне-Азиатской, Центрально-Азиатской, Южной Америки, Северной Америки, Канадской.







1 Название губ. и № пункта по порядку.	2 Узловые и приграничные пункты.	3-10 Тысячи пудовъ.							
		3 Пшеница.		5-6 Мука пшеничная всякая.		7-8 Рожь.		9-10 Мука ржаная всякая.	
		(1).	(2).	(3).	(4).	отпр.	приб.	отпр.	приб.
44	Попасная.								
	а) по прямому сообщенію:								
	Донецкой ж. д. { л. Дебальц.—Краматорск.	144	1	43	—	82	—	—	—
	{ л. Попасн.—Лисичанскъ.	1	144	—	43	—	82	—	—
	Итого (а) . . . . .	145	145	43	43	82	82	—	—
б) собственно Попасная . . . . .	22	2	—	—	3	—	—	—	
Всего (а+б) . . . . .	167	147	43	43	85	82	—	—	
45	Ростовъ см. „Б) Приграничные пункты“.								
46	Синельниково.								
	а) по прямому сообщенію:								
	Екатериининская ж. д. . . . .	—	19	3	—	—	—	—	—
	Лоз.-севаст. ж. д. { л. Лозовая—Севастополь	39	29	19	60	18	3	—	2
	{ л. Синельн.—Екатериин.	30	14	57	17	3	11	2	—
Итого (а) . . . . .	69	62	79	77	21	14	2	2	
б) собственно Синельниково . . . . .	51	3	—	6	29	3	—	—	
Всего (а+б) . . . . .	120	65	79	83	50	17	2	2	
47	Синявка.								
	Курско-харьково-азовская ж. д. . . . .	8	—	—	1	—	—	—	—
	р. Мертвый Донецъ . . . . .	—	—	—	—	—	—	—	—
Итого . . . . .	8	—	—	1	—	—	—	—	
48	Хацпетовка.								
	а) по прямому сообщенію:								
	Донецкой ж. д. { л. Звѣрево—Маріуполь . . . . .	—	739	19	24	—	248	—	7
	{ л. Хацпет.—Никитовка.	739	—	24	19	248	—	7	—
	Итого (а) . . . . .	739	739	43	43	248	248	7	7
б) собственно Хацпетовка . . . . .	10	—	—	—	—	—	—	—	
Всего (а+б) . . . . .	749	739	43	43	248	248	7	7	
49	Юзово.								
	а) по прямому сообщенію:								
	Екатериининская ж. д. . . . .	—	131	—	3	13	23	—	—
	Донецкая ж. д. . . . .	145	—	2	—	20	—	—	—
	Итого (а) . . . . .	145	131	2	3	33	23	—	—
б) собственно Юзово . . . . .	20	1	1	16	3	1	—	2	
Всего (а+б) . . . . .	165	132	3	19	36	24	—	2	

11-12		13-14		15-16		17-18		19-20		21-22		23-24		25-26	
Овесь.		Ячмень.		Горохъ.		Кукуруза.		Крупа всякая.		ИТОГО поименованнаго хлѣба.		Соль поваренная.		Нефть, керосинъ и другіе продукты изъ нефти.	
(5).	(6).	(7).	(8).	(9).	(10).	(11).	(12).	(13).	(14).	(15).	(16).	(17).	(18).	(19).	(20).
отпр.	приб.	отпр.	приб.	отпр.	приб.	отпр.	приб.	отпр.	приб.	отпр.	приб.	отпр.	приб.	отпр.	приб.
Тысячи пудовъ.															
7	—	7	—	—	—	—	—	1	2	284	3	—	8	—	3
—	7	—	7	—	—	—	—	2	1	3	284	8	—	3	—
7	7	7	7	—	—	—	—	3	3	287	287	8	8	3	3
8	1	1	—	—	—	—	—	1	—	35	3	—	—	—	—
15	8	8	7	—	—	—	—	4	3	322	290	8	8	3	3
Тысячи пудовъ.															
—	3	—	69	—	—	—	—	1	—	4	91	9	—	1	—
24	26	92	16	—	1	—	—	15	60	207	197	2	2.234	5	82
26	20	16	25	1	—	—	—	59	15	194	102	2.225	2	79	5
50	49	108	110	1	1	—	—	75	75	405	390	2.236	2.236	85	87
2	—	61	—	—	—	—	—	2	3	145	15	10	8	—	2
52	49	169	110	1	1	—	—	77	78	550	405	2.246	2.244	85	89
—	—	4	—	—	—	—	—	—	—	12	1	—	4	—	—
—	—	—	—	—	—	—	—	—	—	—	—	—	5	—	—
—	—	4	—	—	—	—	—	—	—	12	1	—	9	—	—
1	56	5	201	—	—	—	—	4	2	29	1.277	18	160	1	1
56	1	201	5	—	—	—	—	2	4	1.277	29	160	18	1	1
57	57	206	206	—	—	—	—	6	6	1.306	1.306	178	178	2	2
1	—	5	—	—	—	—	—	—	—	16	—	—	—	—	—
58	57	211	206	—	—	—	—	6	6	1.322	1.306	178	178	2	2
—	23	—	64	—	—	—	—	—	5	13	249	—	—	—	—
26	—	68	—	—	—	—	—	—	—	261	—	—	—	—	—
26	23	68	64	—	—	—	—	—	5	274	249	—	—	—	—
2	29	23	—	—	—	—	—	—	14	49	63	—	9	—	12
28	52	91	64	—	—	—	—	—	19	323	312	—	9	—	12

Екатериининская губернія





1	2	3		4		5		6		7		8		9		10	
		Пшеница.		Мука пшеничная всякая.		Рожь.		Мука ржаная всякая.									
		(1).	(2).	(3).	(4).	(5).	(6).	(7).	(8).	(9).	(10).	отпр.	приб.	отпр.	приб.	отпр.	приб.
Т ы с я ч и п у д о в ь .																	
61	Кинешма.																
		Шуйско-ивановская ж. д. . . . . 99 1 180 4 275 — 227 2															
		р. Волга . . . . . — 261 — 53 — 260 — 193															
		<b>Итого . . . . . 99 262 180 57 275 260 227 195</b>															
62	Калкуны.	а) по прямому сообщенію:															
		С.-Петербурго-варшавская ж. д. . . . . 80 — 35 1 850 1 11 —															
		Либаво-роменская ж. д. . . . . — 3 1 12 1 1 —															
		<b>Итого (а) . . . . . 80 3 36 13 851 2 11 —</b>															
		б) собственно Калкуны . . . . . 8 5 18 1 — 134 2 4															
<b>Всего (а+б) . . . . . 88 8 54 14 851 136 13 4</b>																	
63	Курскъ.	а) по прямому сообщенію:															
		Курско-киевская ж. д. . . . . 43 125 299 29 2.212 69 21 91															
		Курско-харьково-азовская ж. д. . . . . 5 693 9 134 4 1.840 15 184															
		Московско-курская ж. д. . . . . 543 163 101 222 316 581 244 16															
		<b>Итого (а) . . . . . 983 981 409 385 2.532 2.490 280 291</b>															
		б) собственно Курскъ. . . . . 263 268 243 113 1.672 8 126 26															
<b>Всего (а+б) . . . . . 1.246 1.249 652 498 4.204 2.498 403 317</b>																	
64	Марьино.	а) по прямому сообщенію:															
		Круско-харьково-азовская ж. д. . . . . 18 1 — 8 247 — 33 —															
		Обоянская ж. д. . . . . 3 18 8 1 — 247 — 33															
		<b>Итого (а) . . . . . 21 19 8 9 247 247 33 33</b>															
		б) собственно Марьино . . . . . 9 — — — 170 — 23 —															
<b>Всего (а+б) . . . . . 30 19 8 9 417 247 56 33</b>																	
65	Дерптъ.	Балтійская ж. д. . . . . 54 — 6 134 347 2 5 1															
		р. Эмбахъ . . . . . — — — — — — —															
		<b>Итого . . . . . 54 — 6 134 347 2 5 1</b>															
66	Зассенгофъ.	а) по прямому сообщенію:															
		Риго-динабургская ж. д. . . . . — — — — — — —															
		Риго-тукумская ж. д. . . . . — — — — — — —															
		<b>Итого (а) . . . . . — — — — — — —</b>															
		б) собственно Зассенгофъ . . . . . — — 1 1 — 10 1 6															
<b>Всего (а+б) . . . . . — — 1 1 — 10 1 6</b>																	

11	12	13	14	15		16		17		18		19		20		21		22		23		24		25		26	
				Овесь.		Ячмень.		Горохъ.		Кукуруза.		Крупа всякая.		Итого поименованнаго хлѣба.		Соль поваренная.		Нефть, керосинъ и другіе продукты изъ нефти.									
				(5).	(6).	(7).	(8).	(9).	(1—9).	(10).	(11).	отпр.	приб.	отпр.	приб.	отпр.	приб.	отпр.	приб.	отпр.	приб.	отпр.	приб.	отпр.	приб.	отпр.	приб.
Т ы с я ч и п у д о в ь .																											
83 — 13 2 7 4 — — 273 13 1.157 26 179 1 76 42																											
— 61 — 3 — 9 — — — 174 — 1.014 — 339 — 24																											
<b>83 61 13 5 7 13 — — 273 187 1.157 1.040 179 340 76 66</b>																											
2.714 2 449 — 21 1 — — 4 1 4.164 6 70 54 177 2																											
— — 23 — 1 1 — — — 1 26 18 69 — 1 5																											
<b>2.714 2 472 — 22 2 — — 4 2 4.190 24 139 54 178 7</b>																											
— 5 9 40 6 1 — — 1 1 44 191 5 12 35 89																											
<b>2.714 7 481 40 28 3 — — 5 3 4.234 215 144 66 213 96</b>																											
3.375 6 62 22 20 1 — — 599 21 7.023 364 127 2 2.035 1																											
— 2.109 — 61 4 13 — — — 28 46 65 5.080 1 2.511 790 —																											
26 1.333 29 2 1 10 — — — 39 138 1.299 2.465 2.353 — 1 2.794																											
<b>3.401 3.448 91 85 25 24 — — 666 205 8.387 7.909 2.481 2.513 2.826 2.795</b>																											
1.149 11 1 46 9 1 — — — 825 23 4.288 496 30 377 17 131																											
<b>4.550 3.459 92 131 34 25 — — 1.491 228 12.675 8.405 2.511 2.890 2.843 2.926</b>																											
257 — — — — — — — 65 — 620 9 — 64 — 4																											
— 257 — — — — — — — — 86 11 642 64 — 4 —																											
<b>257 257 — — — — — — — 65 86 631 651 64 64 4 4</b>																											
409 — 1 — — — — — — 21 — 633 — — 26 — 5																											
<b>666 257 1 — — — — — — 86 86 1.246 651 64 90 4 9</b>																											
25 4 654 56 2 — — — 1 5 1.094 202 1 269 8 69																											
— — — — — — — — — — — — — — — — — —																											
<b>25 4 654 56 2 — — — 1 5 1.094 202 1 269 8 69</b>																											
— — — — — — — — — — — — — — — — — —																											
— — — — — — — — — — — — — — — — — —																											
— — — — — — — — — — — — — — — — — —																											
— — — — — — — — — — — — — — — — — —																											
— 6 — 19 — — — — 2 — 4 42 12 1 — 2																											
— 6 — 19 — — — — 2 — 4 42 12 1 — 2																											

Костромской.  
Курляндской.  
Курск.  
Курск.  
Курск.  
Курск.  
Дифляндской.

1	2	3	4	5	6	7	8	9	10
		Пшеница.		Мука пшеничная всякая.		Рожь.		Мука ржаная всякая.	
		(1).	(2).	(3).	(4).	отпр.	приб.	отпр.	приб.
Тысячи пудовъ.									
Икскуль.	Риго-динабургская ж. д. . . . .	—	—	—	3	2	1	1	7
	р. З. Двина . . . . .	—	—	—	—	—	—	—	—
	Итого . . . . .	—	—	—	3	2	1	1	7
Кокенгузенъ.	Риго-динабургская ж. д. . . . .	—	—	—	8	6	—	1	—
	р. З. Двина . . . . .	—	—	—	—	—	—	—	—
	Итого . . . . .	—	—	—	8	6	—	1	—
Рига см. „Б) Приграничные пункты“.	Риго-динабургская ж. д. . . . .	—	—	—	30	18	—	2	6
	р. З. Двина . . . . .	—	—	—	—	—	—	—	—
	Итого . . . . .	—	—	—	30	18	—	2	6
Ремергофъ.	Риго-динабургская ж. д. . . . .	—	—	—	30	18	—	2	6
	р. З. Двина . . . . .	—	—	—	—	—	—	—	—
	Итого . . . . .	—	—	—	30	18	—	2	6
Рингмундсгофъ.	Риго-динабургская ж. д. . . . .	—	—	1	5	10	—	—	—
	р. З. Двина . . . . .	—	—	—	—	—	—	—	—
	Итого . . . . .	—	—	1	5	10	—	—	—
Торенсбергъ.	а) по прямому сообщенію:								
	Митавская ж. д. . . . .	3	3	4	3	—	92	6	1
	Риго-динабургская ж. д. . . . .	2	3	3	5	91	—	1	6
	Итого (а) . . . . .	5	6	7	8	91	92	7	7
б) собственно Торенсбергъ . . . . .	—	—	—	—	—	—	—	—	—
Всего (а+б) . . . . .	5	6	7	8	91	92	7	7	
Штокмансгофъ.	Риго-динабургская ж. д. . . . .	3	—	2	7	90	4	10	—
	р. З. Двина . . . . .	—	—	—	—	—	—	—	—
	Итого . . . . .	3	—	2	7	90	4	10	—
Березина.	Либаво-роменская ж. д. . . . .	10	30	4	67	101	44	1	26
	р. Березина . . . . .	—	32	—	—	1	—	—	—
	Итого . . . . .	10	62	4	67	102	44	1	26
Бобруйскъ.	Либаво-роменская ж. д. . . . .	2	3	6	51	17	4	2	6
	р. Березина . . . . .	—	44	—	3	—	180	—	4
	Итого . . . . .	2	47	6	54	17	184	2	10

11	12	13	14	15	16	17	18	19	20	21	22	23	24	25	26
Овесъ.		Ячмень.		Горохъ.		Кукуруза.		Крупа всякая.		ИТОГО поименованнаго хлѣба.		Соль поваренная.		Нефть, керосинъ и другіе продукты изъ нефти.	
(5).	(6).	(7).	(8).	(9).	(10).	(11).	(12).	(13).	(14).	(15).	(16).	(17).	(18).	(19).	(20).
отпр.	приб.	отпр.	приб.	отпр.	приб.	отпр.	приб.	отпр.	приб.	отпр.	приб.	отпр.	приб.	отпр.	приб.
Тысячи пудовъ.															
1	1	1	2	—	1	—	—	—	2	5	17	—	1	—	1
—	—	—	—	—	—	—	—	—	—	—	—	—	—	—	—
1	1	1	2	—	1	—	—	—	2	5	17	—	1	—	1
1	—	105	—	1	—	—	—	—	—	114	8	—	11	—	2
—	—	—	—	—	—	—	—	—	—	—	—	—	—	—	—
1	—	105	—	1	—	—	—	—	—	114	8	—	11	—	2
1	1	66	—	2	—	—	—	—	2	89	39	—	46	—	6
—	—	—	—	—	—	—	—	—	—	—	—	—	—	—	—
1	1	66	—	2	—	—	—	—	2	89	39	—	46	—	6
1	1	19	—	—	—	—	—	—	—	31	6	—	4	—	2
—	—	—	—	—	—	—	—	—	—	—	—	—	—	—	—
1	1	19	—	—	—	—	—	—	—	31	6	—	4	—	2
—	17	1	126	—	1	—	—	5	—	19	243	20	—	5	—
18	—	119	1	1	—	—	—	—	6	235	21	1	20	—	6
18	17	120	127	1	1	—	—	5	6	254	264	21	20	5	6
—	—	—	—	—	—	—	—	—	—	—	—	—	—	—	—
18	17	120	127	1	1	—	—	5	6	254	264	21	20	5	6
4	—	273	24	7	—	—	—	2	—	391	35	1	65	—	10
—	—	—	—	—	—	—	—	—	—	—	—	—	—	—	—
4	—	273	24	7	—	—	—	2	—	391	35	1	65	—	10
4	1	5	11	—	5	—	—	—	16	125	200	2	56	—	1
—	—	—	—	—	—	—	—	—	1	1	33	—	—	—	—
4	1	5	11	—	5	—	—	—	17	126	233	2	56	—	1
1	43	3	5	—	1	—	—	7	20	38	133	4	54	1	33
—	10	—	3	—	—	—	—	—	5	—	249	—	43	—	—
1	53	3	8	—	1	—	—	7	25	38	382	4	97	1	33





1 Названіе губ. и № пункто въ порядку.	2 Узловые и приграничные пункты.	3 4		5 6		7 8		9 10		
		Пшеница.		Мука пшеничная всякая.		Рожь.		Мука ржаная всякая.		
		(1).	(2).	(3).	(4).	отпр.	приб.	отпр.	приб.	
Т ы с я ч и п у д о в ь.										
84	Коломна (Старая и Новая).	—	259	261	261	3	62	42	259	
	Московско-рязанская ж. д.									
	р. Москва	30	15	—	—	—	—	6	28	
	р. Ока	—	129	—	30	—	—	—	—	
	<b>Итого</b>	30	403	261	291	3	62	48	287	
85	Кусково (Перово).									
	а) по прямому сообщенію:									
	Моск.-нижегородская ж. д.	1	343	63	28	103	—	417	—	
	Моск.-рязанская ж. д.	367	305	24	73	—	89	4	422	
	<b>Итого (а)</b>	368	648	87	101	103	89	421	422	
	б) собственно Кусково.	—	1	—	2	—	—	1	8	
	<b>Всего (а+б)</b>	368	649	87	103	103	89	422	430	
86	Москва.									
	а) по прямому сообщенію:									
	Николаевская ж. д.	7.508	8	4.835	161	2.929	190	4.262	197	
	Моск. нижегородская ж. д.	5	791	2	2.833	18	93	152	304	
	Моск.-брестская ж. д.	—	—	266	—	228	—	198	—	
	Моск.-курская ж. д.	464	6	83	31	1	177	9	335	
	Моск.-рязанская ж. д.	—	6.749	—	2.007	—	2.398	—	3.808	
	Моск.-ярославская ж. д.	7	2	31	5	15	—	28	1	
	<b>Итого (а)</b>	7.984	7.556	5.217	5.037	3.191	2.858	4.649	4.645	
	б) собственно Москва:									
	железные дороги	32	1.055	687	4.141	40	878	1.193	7.422	
	р. Москва	6	43	—	39	—	—	—	343	
	<b>Итого (б)</b>	38	1.098	687	4.180	40	878	1.193	7.765	
	<b>Всего (а+б)</b>	8.022	8.654	5.904	9.217	3.231	3.736	5.842	12.410	
87	Серпуховъ.									
	Моск.-курская ж. д.	—	446	156	51	2	195	33	118	
	р. Ока	15	50	2	—	—	—	8	—	
	<b>Итого</b>	15	496	158	51	2	195	41	118	
88	Нижній-Новгородъ.									
	Моск.-нижегородская ж. д.	2.504	—	3.579	48	421	1	550	16	
	р. Волга	39	5.018	273	287	147	411	90	454	
	<b>Итого</b>	2.543	5.018	3.852	335	568	412	640	470	
89	Волховъ съ Соснинскою пристанью.									
	Николаевская ж. д.	—	1	7	73	1	10	12	253	
	р. Волховъ	—	—	226	—	—	—	140	—	
	<b>Итого</b>	—	1	233	73	1	10	152	253	

11		12		13		14		15		16		17		18		19		20		21		22		23		24		25		26	
Овесь.		Ячмень.		Горохъ.		Кукуруза.		Крупа всякая.		И Т О Г О поименованнаго хлѣба.		Соль позаренная.		Нефть, керосинъ и другіе продукты изъ нефти.																	
(5).		(6).		(7).		(8).		(9).		(1—9).		(10).		(11).																	
отпр.	приб.	отпр.	приб.	отпр.	приб.	отпр.	приб.	отпр.	приб.	отпр.	приб.	отпр.	приб.	отпр.	приб.	отпр.	приб.	отпр.	приб.	отпр.	приб.	отпр.	приб.	отпр.	приб.	отпр.	приб.	отпр.	приб.		
Т ы с я ч и п у д о в ь.																															
40	27	—	1	—	2	—	—	10	214	356	1.085	55	—	3	62																
—	—	—	—	—	—	—	—	1	—	37	43	—	66	—	—																
—	—	—	—	—	—	—	—	—	—	—	159	—	7	—	—																
40	27	—	1	—	2	—	—	11	214	393	1.287	55	73	3	62																
115	1	1	—	1	—	—	—	287	1	988	373	—	54	5	22																
1	121	—	3	—	1	—	—	4	297	400	1.311	50	—	119	105																
116	122	1	3	1	1	—	—	291	298	1.388	1.684	50	54	124	127																
—	6	—	—	—	—	—	—	—	4	1	21	—	—	517	719																
116	128	1	3	1	1	—	—	291	302	1.389	1.705	50	54	641	846																
7.891	21	1.103	2	355	2	—	—	1.425	166	30.308	747	414	100	2.839	113																
107	109	—	76	—	1	—	—	13	40	297	4.247	1	1.800	1	1.232																
22	—	3	5	1	—	—	—	152	3	870	8	1.245	1	82	2																
3	2.726	—	14	—	3	—	—	17	6	577	3.298	303	10	121	310																
1	4.901	—	1.019	—	332	—	—	6	1.899	7	23.113	—	—	2	2.100																
6	3	—	—	2	1	—	—	8	59	97	71	50	61	25	72																
8.030	7.760	1.106	1.116	358	339	—	—	1.621	2.173	32.156	31.484	2.013	1.972	3.070	3.829																
506	11.990	22	735	54	157	—	—	1.090	5.230	3.624	31.608	33	835	777	2.147																
—	63	—	—	—	—	—	—	—	4	6	492	—	—	—	—																
506	12.053	22	735	54	157	—	—	1.090	5.234	3.630	32.100	33	835	777	2.147																
8.536	19.813	1.128	1.851	412	496	—	—	2.711	7.407	35.786	63.584	2.046	2.807	3.847	5.976																
17	32	17	1	—	—	—	—	5	162	230	1.005	3	50	6	92																
—	25	—	—	—	—	—	—	—	—	25	75	6	31	3	—																
17	57	17	1	—	—	—	—	5	162	255	1.080	9	81	9	92																
495	1	192	—	9	2	—	—	380	14	8.130	82	2.455	1	2.468	20																
7	851	—	193	10	15	—	—	128	633	694	7.862	913	3.480	273	5.151																
502	852	192	193	19	17	—	—	508	647	8.824	7.944	3.368	3.481	2.741	5.171																
72	95	—	—	—	3	—	—	3	73	95	508	—	50	—	5																
98	53	—	—	1	—	—	—	79	—	544	53	13	—	—	—																
170	148	—	—	1	3	—	—	82	73	639	561	13	50	—	5																

Нижегородской.

Новгородской.



1 Названіе губ. и № пунктовъ по порядку.	2 Узловые и приграничные пункты.	3	4	5	6	7	8	9	10
		Пшеница.		Мука пшеничная всякая.		Рожь.		Мука ржаная всякая.	
		(1).	(2).	(3).	(4).	отпр.		приб.	
		Тысячи пудовъ.							
96 Брянскъ.	Орловско-витебская ж. д. . . . .	—	1	2	170	18	532	7	219
	р. Десна . . . . .	—	—	6	—	—	—	—	—
	Итого . . . . .	—	1	8	170	18	532	7	219
97 Бѣжицкая.	Орловско-витебская ж. д. . . . .	—	—	1	30	—	46	1	14
	р. Десна . . . . .	—	—	—	—	—	—	—	—
	Итого . . . . .	—	—	1	30	—	46	1	14
98 Елецъ.	а) по прямому сообщенію:								
	Орловско-грязская ж. д. . . . .	—	45	1	21	—	71	6	62
	Рязско-вяземская ж. д. . . . .	47	—	23	2	78	—	62	7
	Итого (а) . . . . .	47	45	24	23	78	71	68	69
	б) собственно Елецъ . . . . .	166	2.064	1.809	57	1.510	45	562	11
Итого (а+б) . . . . .	213	2.109	1.833	80	1.588	116	630	80	
99 Мценскъ.	Московско-курская ж. д. . . . .	33	1	—	129	74	171	529	3
	р. Зуша . . . . .	—	—	22	4	5	—	10	—
	Итого . . . . .	33	1	22	133	79	171	539	3
100 Орель.	а) по прямому сообщенію:								
	Московско-курская ж. д. . . . .	289	42	45	170	119	813	12	82
	Орловско-грязская ж. д. . . . .	2	1.486	1	3.297	1	5.462	—	746
	Орловско-витебская ж. д. . . . .	1.441	1	3.081	—	6.321	5	799	1
	Итого (а) . . . . .	1.732	1.529	3.127	3.467	6.441	6.280	811	829
	б) собственно Орель:								
	жедѣзные дороги . . . . .	26	315	52	298	229	89	118	144
	р. Ока . . . . .	—	—	—	—	—	—	—	—
Итого (б) . . . . .	26	315	52	298	229	89	118	144	
Итого (а+б) . . . . .	1.758	1.844	3.179	3.765	6.670	6.369	929	973	
101 Пенза.	Моршанско-сызранская ж. д. . . . .	—	172	127	480	109	93	475	4
	р. Сура . . . . .	—	—	—	—	—	—	—	—
	Итого . . . . .	—	172	127	480	109	93	475	4

11	12	13	14	15	16	17	18	19	20	21	22	23	24	25	26
Овесь.		Ячмень.		Горохъ.		Кукуруза.		Крупа всякая.		ИТОГО поименованнаго хлѣба.		Соль поваренная.		Нефть, керосинъ и другіе продукты изъ нефти.	
(5)	(6)	(7)	(8)	(9)	(10)	(11)	(12)	(13)	(14)	(15)	(16)	(17)	(18)	(19)	(20)
отпр.		приб.		отпр.		приб.		отпр.		приб.		отпр.		приб.	
Тысячи пудовъ.															
2	199	2	14	1	2	—	—	8	94	40	1.231	2	272	4	84
—	—	—	—	—	—	—	—	11	—	17	—	33	—	16	—
2	199	2	14	1	2	—	—	19	94	57	1.231	35	272	20	84
—	89	—	—	—	—	—	—	—	23	2	202	—	4	1	8
—	—	—	—	—	—	—	—	—	—	—	—	—	—	—	—
—	89	—	—	—	—	—	—	—	23	2	202	—	4	1	8
—	1	—	30	—	2	—	—	3	25	10	257	—	134	—	314
2	—	29	—	2	—	—	—	28	—	271	9	138	—	364	—
2	1	29	30	2	2	—	—	31	25	281	266	138	134	364	314
1.671	15	1	12	16	13	—	—	523	44	6.258	2.261	—	288	18	105
1.673	16	30	42	18	15	—	—	554	69	6.539	2.527	138	422	382	419
715	1	—	—	—	—	—	—	1	31	1.352	336	6	153	2	36
5	—	—	—	—	—	—	—	10	—	52	4	22	10	1	—
720	1	—	—	—	—	—	—	11	31	1.404	340	28	163	3	36
63	911	—	6	4	3	—	—	113	68	645	2.095	9	1.551	3.217	7
2	6.465	—	1.664	1	84	—	—	16	1.385	23	20.589	5	975	1	7.165
7.507	9	1.622	—	35	—	—	—	1.156	15	21.962	31	2.479	—	3.982	2
7.572	7.385	1.622	1.670	40	87	—	—	1.285	1.468	22.630	22.715	2.493	2.526	7.200	7.174
969	47	—	31	—	5	—	—	89	241	1.483	1.170	14	402	87	275
9	—	—	—	—	—	—	—	—	—	9	—	—	16	—	—
978	47	—	31	—	5	—	—	89	241	1.492	1.170	14	418	87	275
8.550	7.432	1.622	1.701	40	92	—	—	1.744	1.709	24.122	23.885	2.507	2.944	7.287	7.449
231	6	—	9	237	1	—	—	806	3	1.985	768	1	390	11	109
—	—	—	—	—	—	—	—	—	—	—	—	—	—	—	—
231	6	—	9	237	1	—	—	806	3	1.985	768	1	390	11	109

Поневской.

1 Название губ. и уѣз. пунктовъ по порядку.	2 Узловые и приграничные пункты.	3	4	5	6	7	8	9	10
		Пшеница.		Мука пшеничная всякая.		Рожь.		Мука ржаная всякая.	
		(1).		(2).		(3).		(4).	
		отпр.	приб.	отпр.	приб.	отпр.	приб.	отпр.	приб.
		Тысячи пудовъ.							
102 И. Веретье съ Березняками.	Уральская ж. д. . . . .	—	—	—	64	10	—	70	100
	р. Кама. . . . .	—	—	—	—	—	—	—	—
	<b>Итого</b> . . . . .	—	—	—	<b>64</b>	<b>10</b>	—	<b>70</b>	<b>100</b>
103 О. Левшино.	Уральская ж. д. . . . .	371	—	—	2	—	—	11	—
	р. Чусовая. . . . .	—	113	—	—	—	—	—	—
	<b>Итого</b> . . . . .	<b>371</b>	<b>113</b>	—	<b>2</b>	—	—	<b>11</b>	—
104 К. Ляды.	Уральская ж. д. . . . .	—	—	—	1	—	—	1	—
	р. Сылва. . . . .	—	—	—	—	—	—	—	—
	<b>Итого</b> . . . . .	—	—	—	<b>1</b>	—	—	<b>1</b>	—
105 М. Мотовилиха.	Уральская ж. д. . . . .	—	—	—	1	—	—	1	1
	р. Кама. . . . .	—	—	—	—	—	—	—	—
	<b>Итого</b> . . . . .	—	—	—	<b>1</b>	—	—	<b>1</b>	<b>1</b>
106 П. Пермь.	Уральская ж. д. . . . .	6	8	225	194	4	—	569	—
	р. Кама. . . . .	—	330	7	233	—	—	2	72
	<b>Итого</b> . . . . .	<b>6</b>	<b>338</b>	<b>232</b>	<b>427</b>	<b>4</b>	—	<b>571</b>	<b>72</b>
107 Подольской. Чусовая.	а) по прямому сообщенію:								
	Уральской ж. д. { л. Пермь—Екатеринбургъ	—	—	—	83	—	7	—	203
	{ л. Чусовая—Березняки.	—	—	83	—	7	—	203	—
<b>Итого (а)</b> . . . . .	—	—	<b>83</b>	<b>83</b>	<b>7</b>	<b>7</b>	<b>203</b>	<b>203</b>	
б) собственно Чусовая:									
желѣзныя дороги. . . . .	—	—	—	22	—	—	—	11	—
р. Чусовая. . . . .	—	—	3	—	—	—	—	—	—
<b>Итого (б)</b> . . . . .	—	—	<b>3</b>	<b>22</b>	—	—	—	<b>11</b>	—
<b>Всего (а+б)</b> . . . . .	—	—	<b>86</b>	<b>105</b>	<b>7</b>	<b>7</b>	<b>203</b>	<b>214</b>	—
108 Жмеринка.	а) по прямому сообщенію:								
	Юго-запад- ныхъ ж. д. { л. Одесса—Граево. . .	231	484	76	3	24	234	—	3
	{ л. Жмеринка—Волочискъ	484	231	3	76	234	24	3	—
	<b>Итого (а)</b> . . . . .	<b>715</b>	<b>715</b>	<b>79</b>	<b>79</b>	<b>258</b>	<b>258</b>	<b>3</b>	<b>3</b>
	б) собственно Жмеринка. . . . .	126	2	3	13	1	18	—	3
<b>Всего (а+б)</b> . . . . .	<b>841</b>	<b>717</b>	<b>82</b>	<b>92</b>	<b>259</b>	<b>276</b>	<b>3</b>	<b>6</b>	

11	12	13	14	15	16	17	18	19	20	21	22	23	24	25	26																
Овесъ.		Ячмень.		Горохъ.		Кукуруза.		Крупа всякая.		Итого поименованнаго хлѣба.		Соль поваренная.		Нефть, керо- синъ и другіе продукты изъ нефти.																	
(5).		(6).		(7).		(8).		(9).		(1—9).		(10).		(11).																	
отпр.	приб.	отпр.	приб.	отпр.	приб.	отпр.	приб.	отпр.	приб.	отпр.	приб.	отпр.	приб.	отпр.	приб.																
		Тысячи пудовъ.																													
19	14	—	1	—	1	—	—	4	7	103	187	400	—	—	1																
																—	—	—	—	—	—	—	—	—	—						
																<b>19</b>	<b>14</b>	—	<b>1</b>	—	<b>1</b>	—	—	<b>4</b>	<b>7</b>	<b>103</b>	<b>187</b>	<b>400</b>	—	—	<b>1</b>
51	—	—	3	2	—	—	—	2	—	437	5	—	—	10	—																
																—	—	—	—	—	—	—	—	—	—						
																<b>51</b>	—	—	<b>3</b>	<b>2</b>	—	—	—	<b>2</b>	—	<b>437</b>	<b>5</b>	—	—	<b>10</b>	—
—	—	—	—	—	—	—	—	—	—	—	—	—	—	—	—																
																—	—	—	—	—	—	—	—	—	—	—	—	—	—		
																—	—	—	—	—	—	—	—	—	—	—	—	—	—	—	—
5	—	—	—	—	—	—	—	—	—	6	2	—	—	78	—																
																—	—	—	—	—	—	—	—	—	—	—	—	—			
																<b>5</b>	—	—	—	—	—	—	—	—	<b>6</b>	<b>2</b>	—	—	<b>78</b>	—	—
621	—	—	4	3	—	—	—	121	2	1549	208	3	2	306	10																
																2	14	—	—	—	2	—	—	—	57	11	708	183	—	—	231
																<b>623</b>	<b>14</b>	—	<b>4</b>	<b>3</b>	—	—	—	<b>121</b>	<b>59</b>	<b>1560</b>	<b>916</b>	<b>186</b>	<b>2</b>	<b>306</b>	<b>241</b>
2	42	—	2	—	2	—	—	3	13	5	352	393	—	1	3																
																—	—	—	—	—	—	—	—	—	—	—	—	—	—		
																<b>44</b>	<b>44</b>	<b>2</b>	<b>2</b>	<b>2</b>	<b>2</b>	—	—	<b>16</b>	<b>16</b>	<b>357</b>	<b>357</b>	<b>393</b>	<b>393</b>	<b>4</b>	<b>4</b>
1	4	—	—	—	—	—	—	—	1	1	38	—	2	—	1																
																—	—	—	—	—	—	—	—	—	—	—	—	—	—		
																<b>1</b>	<b>4</b>	—	—	—	—	—	—	—	<b>1</b>	<b>38</b>	—	<b>2</b>	—	—	<b>1</b>
45	48	2	2	2	2	—	—	16	17	361	395	393	395	4	5																
																—	—	—	—	—	—	—	—	—	—	—	—	—	—		
																<b>45</b>	<b>48</b>	<b>2</b>	<b>2</b>	<b>2</b>	<b>2</b>	—	—	<b>16</b>	<b>17</b>	<b>361</b>	<b>395</b>	<b>393</b>	<b>395</b>	<b>4</b>	<b>5</b>
5	106	5	151	51	32	1	61	—	33	393	1,097	65	644	1	212																
																106	5	151	5	32	51	61	1	33	1,107	393	644	65	212	1	
																<b>111</b>	<b>111</b>	<b>156</b>	<b>156</b>	<b>83</b>	<b>83</b>	<b>62</b>	<b>62</b>	<b>33</b>	<b>33</b>	<b>1,500</b>	<b>1,500</b>	<b>709</b>	<b>709</b>	<b>213</b>	<b>213</b>
—	14	—	4	1	—	1	12	1	7	133	73	2	41	4	21																
																—	—	—	—	—	—	—	—	—	—	—	—	—	—		
																—	<b>14</b>	—	<b>4</b>	<b>1</b>	—	<b>1</b>	<b>12</b>	<b>1</b>	<b>7</b>	<b>133</b>	<b>73</b>	<b>2</b>	<b>41</b>	<b>4</b>	<b>21</b>
111	125	156	160	84	83	63	74	34	40	1,633	1,573	711	750	217	234																
																—	—	—	—	—	—	—	—	—	—	—	—	—	—		
																<b>111</b>	<b>125</b>	<b>156</b>	<b>160</b>	<b>84</b>	<b>83</b>	<b>63</b>	<b>74</b>	<b>34</b>	<b>40</b>	<b>1,633</b>	<b>1,573</b>	<b>711</b>	<b>750</b>	<b>217</b>	<b>234</b>

1 Названіе губ. и № пункта по порядку.	2 Узловые и приграничные пункты.	3	4	5	6	7	8	9	10
		Пшеница.		Мука пшеничная всякая.		Рожь.		Мука ржаная всякая.	
		(1).	(2).	(3).	(4).	отпр.	приб.	отпр.	приб.
		Т ы с я ч и п у д о в ь.							
Полтав. 109	Кременчугъ съ Крюковымъ.								
	Харьково—николаевская ж. д. . . . .	99	304	186	100	569	10	11	3
	р. Днѣпръ . . . . .	21	2	106	3	20	—	3	—
	И т о г о . . . . .	120	306	292	103	589	10	14	3
Псковск. 110	Псковь.								
	С.-Петербург-варшавская ж. д. . . . .	—	1	3	239	1	69	6	5
	р. Великая . . . . .	—	—	—	—	4	—	2	—
	И т о г о . . . . .	—	1	3	239	5	69	8	5
{ 111	Кензино.								
	а) по прямому сообщенію:								
	Ряж.-мор- ( л. Ряжскъ Моршанскъ шанск. ж. д. ) Кеминско—Ухолово . . . . .	—	—	1	28	42	7	193	—
	И т о г о ( а ) . . . . .	—	—	29	29	49	49	193	193
	б) собственно Кензино . . . . .	4	1	—	36	32	1	8	—
	В с е г о ( а + б ) . . . . .	4	1	29	65	81	50	201	193
{ 112	Луховицы.								
	а) по прямому сообщенію:								
	Московско- ( л. Москва—Рязань . . . Рязан. ж. д. ) Луховицы—Зарайскъ . . . . .	1	1	1	63	12	50	103	32
	И т о г о ( а ) . . . . .	2	2	64	64	62	62	135	135
	б) собственно Луховицы . . . . .	—	—	2	17	2	1	1	6
	В с е г о ( а + б ) . . . . .	2	2	66	81	64	63	136	141
{ 113	Ряжскъ.								
	а) по прямому сообщенію:								
	Ряжско-виземская ж. д. . . . .	1.541	1	908	1	524	1	126	3
	Ряжско-моршанская ж. д. . . . .	2	7.676	63	2.497	10	660	—	3.413
	Рязанско-козловская ж. д. . . . .	6.112	32	1.803	257	483	366	3.319	72
	И т о г о ( а ) . . . . .	7.655	7.709	2.774	2.755	1.017	1.027	3.445	3.488
	б) собственно Ряжскъ . . . . .	13	3	2	44	190	36	345	—
	В с е г о ( а + б ) . . . . .	7.668	7.712	2.776	2.799	1.207	1.063	3.790	3.488

11	12	13	14	15	16	17	18	19	20	21	22	23	24	25	26
Овесъ.		Ячмень.		Горохъ.		Кукуруза.		Крупа всякая.		И Т О Г О поименованнаго хлѣба.		Соль поваренная.		Нефть, керосинъ и другіе продукты изъ нефти.	
(5).	(6).	(7).	(8).	(9).	(10).	(11).	(12).	(13).	(14).	(15).	(16).	(17).	(18).	(19).	(20).
отпр.	приб.	отпр.	приб.	отпр.	приб.	отпр.	приб.	отпр.	приб.	отпр.	приб.	отпр.	приб.	отпр.	приб.
Т ы с я ч и п у д о в ь.															
63	1	118	2	—	1	—	—	15	59	1.061	480	4	167	8	103
16	—	4	—	—	—	—	—	5	3	175	8	7	5	—	—
79	1	122	2	—	1	—	—	20	62	1.236	488	11	172	8	103
2	3	—	15	—	4	—	—	5	76	17	412	13	130	17	49
1	4	—	—	—	—	—	—	—	5	7	9	—	133	—	—
3	7	—	15	—	4	—	—	5	81	24	421	13	263	17	49
816	—	—	—	—	2	—	—	45	10	1.097	47	—	38	1	8
—	816	—	—	2	—	—	—	10	45	47	1.097	38	—	8	1
816	816	—	—	2	2	—	—	55	55	1.144	1.144	38	38	9	9
14	—	—	—	—	—	—	—	2	2	60	40	—	2	—	7
830	816	—	—	2	2	—	—	57	57	1.204	1.184	38	40	9	16
1.128	1	—	—	—	—	—	—	—	91	1.245	238	—	50	—	13
1	1.128	—	—	—	—	—	—	91	—	238	1.245	50	—	13	—
1.129	1.129	—	—	—	—	—	—	91	91	1.483	1.483	50	50	13	13
23	—	—	—	—	—	—	—	—	13	28	37	—	1	—	2
1.152	1.129	—	—	—	—	—	—	91	104	1.511	1.520	50	51	13	15
1.515	6	30	—	407	—	—	—	1.931	2	6.982	14	423	—	182	1
2	2.632	1	38	1	393	—	—	8	3.172	87	20.481	48	—	231	1
2.082	959	34	29	49	60	—	—	2.412	1.290	16.294	3.065	—	468	1	465
3.599	3.597	65	67	457	453	—	—	4.351	4.464	23.363	23.560	471	468	414	467
1.062	1	1	—	—	—	—	—	61	22	1.674	106	—	58	—	15
4.661	3.598	66	67	457	453	—	—	4.412	4.486	25.037	23.666	471	526	414	482

Й.  
О.  
К.  
С.  
И.  
Я.

1 Название губ. и № пунктовъ по порядку.	2 Узловые и приграничные пункты.	3		4		5		6		7		8		9		10		
		Пшеница.		Мука пшеничная всякая.		Рожь.		Мука ржаная всякая.										
		(1).	(2).	(3).	(4).	(5).	(6).	(7).	(8).	(9).	(10).	тысяч		пудовъ				
		отпр.	приб.	отпр.	приб.	отпр.	приб.	отпр.	приб.	отпр.	приб.	тысяч		пудовъ				
Рязанской.	114 Рязань.	Т ы с я ч и п у д о в ь.																
	а) по прямому сообщенію:																	
	Московско-рязанская ж. д. . . . .	8.037	—	4.321	3	3.625	1	11.400	—									
	Рязанско-козловская ж. д. . . . .	—	8.037	3	4.321	2	3.625	—	11.400									
	Итого (а) . . . . .	8.037	8.037	4.324	4.324	3.627	3.626	11.400	11.400									
	б) собственно Рязань:																	
железные дороги. . . . .	2	3	17	276	81	22	94	217										
р. Ока . . . . .	—	5	—	36	—	—	1	3										
Итого (б) . . . . .	2	8	17	312	81	22	95	220										
Всего (а+б) . . . . .	8.039	8.045	4.341	4.636	3.708	3.648	11.495	11.620										
Самарской.	115 Обшаровка.																	
	Оренбургская ж. д. . . . .	58	1	5	—	4	1	7	—									
	р. Волга. . . . .	221	—	—	—	9	—	67	—									
Итого . . . . .	279	1	5	—	13	1	74	—										
Самарской.	116 Самара.																	
	Оренбургская ж. д. . . . .	1.277	4.461	804	936	31	577	8	74									
	р. Волга. . . . .	14.355	—	394	—	1.157	—	100	—									
Итого . . . . .	15.632	4.461	1.198	936	1.188	577	108	74										
С.-Петербургской.	117 Гатчино.																	
	а) по прямому сообщенію:																	
	Балтійск. ж. д. { л. Тосна-Балтійскій портъ.	5	—	207	29	15	2	94	19									
	{ л. Гатчино—С.-Петербургъ.	—	5	3	206	1	15	18	94									
	С.-Петербурго-варшавская ж. д. . .	—	—	27	1	—	—	1	—									
	Итого (а) . . . . .	5	5	237	236	16	17	113	113									
б) собственно Гатчино . . . . .	—	—	1	61	—	2	19	148										
Всего (а+б) . . . . .	5	5	238	297	16	19	132	261										
С.-Петербургской.	118 Лигово.																	
	а) по прямому сообщенію:																	
	Балтійск. ж. д. { л. Гатчино—С.-Петербургъ.	1	—	—	127	—	2	—	214									
	{ л. Лигово—Ораніенбаумъ.	—	1	127	—	2	—	214	—									
Итого (а) . . . . .	1	1	127	127	2	2	214	214										
б) собственно Лигово. . . . .	—	—	—	—	—	—	—	—										
Всего (а+б) . . . . .	1	1	127	127	2	2	214	214										
119 Нарва, см. „Б) Приграничные пункты“.																		
120 С.-Петербургъ, см. „Б) Приграничные пункты“.																		

11	12	13	14	15	16	17	18	19	20	21	22	23	24	25	26																
																Овесь.		Ячмень.		Горохъ.		Кунжуза.		Крупа всякая.		Итого поименованнаго хлѣба.		Соль поваренная.		Нефть, керосинъ и другіе продукты изъ нефти.	
																(5).	(6).	(7).	(8).	(9).	(1-9).	(10).	(11).								
отпр.		приб.		отпр.		приб.		отпр.		приб.		отпр.		приб.		отпр.		приб.													
Т ы с я ч и п у д о в ь.																															
9.226	2	1.578	—	478	1	—	—	7.463	10	46.128	17	1	2	3.475	64																
2	9.225	1	1.578	1	487	—	—	10	5.825	19	44.498	2	1	64	3.475																
9.228	9.227	1.579	1.578	479	488	—	—	7.473	5.835	46.147	44.515	3	3	3.539	3.539																
769	11	—	6	—	13	—	—	5	335	968	883	22	8	147	210																
22	1	—	—	—	—	—	—	2	6	25	51	—	240	3	20																
791	12	—	6	—	13	—	—	7	341	993	934	22	248	150	230																
10.019	9.239	1.579	1.584	479	501	—	—	7.480	6.176	47.140	45.449	25	251	3.689	3.769																
—	4	12	—	—	—	—	—	3	—	89	6	—	—	—	—																
—	—	7	—	—	—	—	—	70	—	374	—	—	—	—	—																
—	4	19	—	—	—	—	—	73	—	463	6	—	—	—	—																
1	64	16	10	—	1	—	—	29	189	2.166	6.312	2	327	245	27																
286	—	18	—	30	—	—	—	309	5	16.649	5	11	—	—	890																
287	64	34	10	30	1	—	—	338	194	18.815	6.317	13	327	245	917																
17	86	1	324	10	1	—	—	54	46	403	507	37	15	90	6																
91	17	324	1	1	10	—	—	28	54	466	402	8	37	5	90																
1	5	—	—	—	—	—	—	19	—	48	6	7	—	1	—																
109	108	325	325	11	11	—	—	101	100	917	915	52	52	96	96																
47	201	2	2	—	3	—	—	1	33	70	450	—	19	—	10																
156	309	327	327	11	14	—	—	102	133	987	1.365	52	71	96	106																
—	368	—	2	—	7	—	—	—	43	1	763	—	16	—	14																
368	—	2	—	7	—	—	—	43	—	763	1	16	—	14	—																
368	368	2	2	7	7	—	—	43	43	764	764	16	16	14	14																
—	—	—	—	—	—	—	—	—	—	—	—	—	—	—	—																
368	368	2	2	7	7	—	—	43	43	764	764	16	16	14	14																









1 Названіе губ. и № пунктовъ по порядку.	2 Узловые и приграничные пункты.	3	4	5	6	7	8	9	10
		Пшеница.		Мука пшеничная всякая.		Рожь.		Мука ржаная всякая.	
		(1).	(2).	(3).	(4).	(5).	(6).	(7).	(8).
		отпр.	приб.	отпр.	приб.	отпр.	приб.	отпр.	приб.
Т ы с я ч и п у д о в ь.									
Тамбовской. 136	Тамбовъ.								
	а) по прямому сообщенію:								
	Тамбово-саратовская ж. д. . . . .	1	1.230	—	1.607	3	1.179	—	4.506
	Тамбово-козловская ж. д. . . . .	1.211	1	1.608	—	1.202	3	4.620	1
Итого (а). . . . .	1.212	1.231	1.608	1.607	1.205	1.182	4.620	4.507	
б) собственно Тамбовъ . . . . .	3	219	69	43	98	31	497	10	
Всего (а+б). . . . .	1.215	1.450	1.677	1.650	1.303	1.213	5.117	4.517	
137	Вышній-Волочекъ.								
	Николаевская ж. д. . . . .	31	25	131	181	7	13	126	129
	р. Цна . . . . .	—	—	5	1	—	—	4	—
Итого . . . . .	31	25	136	182	7	13	130	129	
И. 138	Осташково.								
	а) по прямому сообщенію:								
	Николаевская ж. д. . . . .	—	279	468	40	2	90	37	31
	Новоторжская ж. д. . . . .	254	—	39	458	89	4	30	51
	Итого (а). . . . .	254	279	507	498	91	94	67	82
б) собственно Осташково . . . . .	—	—	—	20	3	5	8	7	
Всего (а+б). . . . .	254	279	507	518	94	99	75	89	
139	Ржевъ.								
	Новоторжская ж. д. . . . .	—	1	—	233	—	61	—	15
	р. Волга . . . . .	—	1	1	19	—	24	—	—
Итого . . . . .	—	2	1	252	—	85	—	15	
Г 140	Тверь.								
	Николаевская ж. д. . . . .	739	324	674	98	39	154	54	88
	р. Волга . . . . .	—	1.145	54	28	4	66	—	43
Итого . . . . .	739	1.469	728	126	43	220	54	131	
141	Торжокъ.								
	Новоторжская ж. д. . . . .	—	253	724	7	3	20	48	11
	р. Тверца . . . . .	—	1.121	2	1	—	2	1	15
Итого . . . . .	—	1.374	726	8	3	22	49	26	

11	12	13	14	15	16	17	18	19	20	21	22	23	24	25	26
Овесь.		Ячмень.		Горохъ.		Кукуруза.		Крупа всякая.		Итого поименованнаго хлѣба.		Соль поваренная.		Нефть, керосинъ и другіе продукты изъ нефти.	
(5).	(6).	(7).	(8).	(9).	(10).	(11).	(12).	(13).	(14).	(15).	(16).	(17).	(18).	(19).	(20).
отпр.	приб.	отпр.	приб.	отпр.	приб.	отпр.	приб.	отпр.	приб.	отпр.	приб.	отпр.	приб.	отпр.	приб.
Т ы с я ч и п у д о в ь.															
3	2.975	—	679	—	363	—	—	—	1.208	7	13.747	—	826	29	2.065
2.943	3	682	—	353	—	—	—	1.795	2	14.414	10	834	1	1.433	34
2.946	2.978	682	679	353	363	—	—	1.795	1.210	14.421	13.757	834	827	1.462	2.099
131	10	2	9	36	3	—	—	138	11	974	336	—	109	9	90
3.077	2.988	684	688	389	366	—	—	1.933	1.121	15.395	14.093	834	936	1.471	2.189
76	5	—	5	7	17	—	—	24	110	402	485	9	23	9	45
—	—	—	—	1	—	—	—	2	25	12	26	2	71	—	6
76	5	—	5	8	17	—	—	26	135	414	511	11	94	9	51
708	1	1	17	1	7	—	—	2	101	1.219	566	—	—	—	32
—	711	17	1	8	1	—	—	126	1	563	1.227	1	—	33	—
708	712	18	18	9	8	—	—	128	102	1.782	1.793	1	—	33	32
127	4	1	—	—	—	—	—	1	12	140	48	—	13	—	3
835	716	19	18	9	8	—	—	129	114	1.922	1.841	1	13	33	35
227	—	1	—	—	5	—	—	1	57	229	372	—	1	—	12
7	—	—	—	—	8	—	—	—	280	3	332	6	319	—	5
234	—	1	—	—	13	—	—	1	337	237	604	6	320	—	17
525	19	—	21	1	6	—	—	47	68	2.079	778	26	—	115	217
—	392	—	—	—	3	—	—	—	367	58	2.044	5	304	12	—
525	411	—	21	1	9	—	—	47	435	2.137	2.822	31	304	127	217
238	1	—	18	1	2	—	—	5	54	1.019	366	1	—	—	18
—	—	—	—	—	2	—	—	—	81	3	1.222	—	104	—	—
238	1	—	18	1	4	—	—	5	135	1.022	1.588	1	104	—	18







1 Названіе губ. и № пунктовъ по порядку.	2 Узловые и приграничные пункты.	3 4		5 6		7 8		9 10		11 12		13 14		15 16		17 18		19 20		21 22		23 24		25 26		
		Пшеница.		Мука пшеничная всякая.		Рожь.		Мука ржаная всякая.		Овесъ.		Ячмень.		Горохъ.		Кукуруза.		Крупа всякая.		И ТОГО поименованнаго хлѣба.		Соль поваренная.		Нефть, керосинъ и другіе продукты изъ нефти.		
		(1).	(2).	(3).	(4).	Тысячи пудовъ.										(5).	(6).	(7).	(8).	(9).	(1—9).	(10).	(11).			
		отпр.	приб.	отпр.	приб.	отпр.	приб.	отпр.	приб.	отпр.	приб.	отпр.	приб.	отпр.	приб.	отпр.	приб.	отпр.	приб.	отпр.	приб.	отпр.	приб.	отпр.	приб.	
Херсонской.	157 Тирасполь.	Тысячи пудовъ.																								
	Юго-западная ж. д. . . . .	468	18	9	51	181	—	—	—	—	5	173	—	—	1	—	—	—	—	831	75	—	65	—	23	
	р. Днѣстръ . . . . .	—	8	—	—	—	—	—	—	—	—	—	—	—	2	—	—	—	—	—	10	—	—	—	—	
	Итого . . . . .	468	26	9	51	181	—	—	—	—	5	173	—	—	3	—	—	—	—	831	85	—	65	—	23	
Черниговской.	158 Бахмачъ.	Тысячи пудовъ.																								
	а) по прямому сообщенію:																									
	Курскон-іевская ж. д. . . . .	34	87	1	580	5	4.599	1	23	10	6.142	21	86	—	20	—	—	16	508	88	12.045	—	1.412	2	175	
	Либаво-роменская ж. д. . . . .	84	38	593	3	4.666	44	6	—	6.115	18	88	13	—	—	—	—	330	16	11.887	132	1.300	1	164	5	
	Итого (а) . . . . .	118	125	599	583	4.671	4.643	7	23	6.125	6.160	109	99	—	20	—	—	346	524	11.975	12.177	1.300	1.413	166	180	
б) собственно Бахмачъ . . . . .	8	—	—	3	137	—	4	—	702	—	6	—	17	—	—	—	3	1	887	4	1	4	—	—		
Всего (а+б) . . . . .	126	125	599	586	4.808	4.643	11	23	6.827	6.160	115	99	17	20	—	—	349	525	12.852	12.181	1.301	1.417	166	180		
Эстляндской.	159 Тапсъ.	Тысячи пудовъ.																								
	а) по прямому сообщенію:																									
	Балтійской ж. д. { л. Тосна-Балт. Портъ . . . . .	56	1	2	78	410	—	18	—	88	—	835	51	2	1	—	—	2	6	1.413	137	—	357	3	72	
	ж. д. { „ Тапсъ-Дерптъ . . . . .	1	56	78	2	—	410	—	18	—	88	51	835	1	2	—	—	6	2	137	1.413	357	—	72	3	
	Итого (а) . . . . .	57	57	80	80	410	410	18	18	88	88	886	886	3	3	—	—	8	8	1.550	1.550	357	357	75	75	
б) собственно Тапсъ . . . . .	2	1	70	56	11	—	2	—	15	1	7	2	—	—	—	—	1	—	108	60	1	7	2	3		
Всего (а+б) . . . . .	59	58	150	136	421	410	20	18	103	89	893	888	3	3	—	—	9	8	1.658	1.610	358	364	77	78		
Ярославской.	160 Волга (мостъ Рыб.-бол. ж. д.).	Тысячи пудовъ.																								
	Рыбинско бологовская ж. д. . . . .	13	2	—	3	6	1	12	2	114	—	—	—	—	—	—	—	31	1	176	9	—	1	—	1	
	р. Волга . . . . .	—	12	—	2	—	—	—	67	—	39	—	—	—	—	—	—	—	—	—	120	—	—	—	—	
Итого . . . . .	13	14	—	5	6	1	12	69	114	39	—	—	—	—	—	—	31	1	176	129	—	1	—	1		
161 Рыбинскъ.	Тысячи пудовъ.																									
Рыбинско-бологовская ж. д. . . . .	11.987	—	1.961	1	1.446	22	1.620	10	14.432	3	201	—	425	1	—	—	2.163	15	34.235	52	623	1	156	3		
р. Волга . . . . .	3.019	13.754	291	904	666	1.129	1.216	1.260	1.091	12.823	33	202	20	497	—	—	37	3.119	6.373	33.688	28	1.041	3	108		
Итого . . . . .	15.006	13.754	2.252	905	2.112	1.151	2.836	1.270	15.523	12.826	234	202	445	493	—	—	2.200	3.134	40.608	33.740	651	1.042	159	111		
162 Ярославль (Волга).	Тысячи пудовъ.																									
а) по прямому сообщенію:																										
Московско-ярославская ж. д. . . . .	—	—	—	—	—	—	—	1	1	—	—	1	—	5	—	—	—	36	1	43	5	1	—	1		
Ярославо-вологодская ж. д. . . . .	—	—	—	—	—	—	1	—	—	1	1	—	5	—	—	—	36	—	43	1	—	5	1	—		
Итого (а) . . . . .	—	—	—	—	—	—	1	1	1	1	1	1	5	5	—	—	36	36	44	44	5	6	1	1		
б) собственно Ярославль . . . . .	908	4	1.107	227	262	1	352	20	224	21	4	1	27	2	—	—	1.054	62	3.938	338	1.228	1	319	21		
р. Волга . . . . .	—	1.278	214	365	—	315	35	747	16	225	—	3	—	24	—	—	—	1.085	265	4.042	9	1.632	7	55		
Итого (б) . . . . .	908	1.282	1.321	592	262	316	387	767	240	246	4	4	27	26	—	—	1.054	1.147	4.203	4.380	1.237	1.633	326	76		
Всего (а+б) . . . . .	908	1.282	1.321	592	262	316	388	768	241	247	5	5	32	31	—	—	1.090	1.183	4.247	4.424	1.242	1.639	327	77		



Table with 10 columns (1-10) representing grain types (Wheat, Flour, Rye, etc.) and rows for locations 168-173 in the Kingdom of Poland. Includes sub-rows for direct communication and local origin.

Table with 16 columns (11-26) representing different types of oil products (Oats, Barley, Peas, etc.) and rows for the same locations 168-173. Includes sub-rows for direct communication and local origin.

Царства Польскаго. Баку, см. „Б) Приграничные пункты“. Ріонъ. Самтрели.



1 Названіе губ. и № пунктовъ по порядку.	2 Узловые и приграничные пункты.	Тысячи пудовъ.							
		3 Пшеница.		5 Мука пшеничная всякая.		7 Рожь.		9 Мука ржаная всякая.	
		(1).	(2).	(3).	(4).	отпр.	приб.	отпр.	приб.
<b>Б. Приграничные пункты.</b>									
<b>I. По Бѣлому морю.</b>									
А р х а н г е л ь с к й.	1 Мезенская застава.								
	по вѣшной торговлѣ . . . . .	—	—	—	—	—	—	—	—
	» каботажу . . . . .	—	—	—	3	—	3	1	74
	2 Архангельскъ.								
	по вѣшной торговлѣ . . . . .	14	—	—	—	—	—	345	—
	» каботажу . . . . .	—	—	23	—	76	—	490	3
	» р. С. Двинѣ . . . . .	—	13	—	37	—	39	4	1.053
	3 Онега.								
	по вѣшной торговлѣ . . . . .	—	—	—	—	—	—	2	—
	» по каботажу . . . . .	—	—	—	3	—	1	—	46
	» р. Онегѣ . . . . .	—	—	—	1	—	1	—	13
	4 Сумскій постъ.								
	по вѣшной торговлѣ . . . . .	—	—	—	—	—	—	1	—
	» каботажу . . . . .	—	—	—	1	—	5	1	19
	5 Сорокская з.								
	по вѣшной торговлѣ . . . . .	—	—	—	—	—	—	7	—
	» каботажу . . . . .	—	—	—	3	—	17	1	48
	6 Кемскій п.								
	по вѣшной торговлѣ . . . . .	—	—	—	—	—	—	2	—
	» каботажу . . . . .	—	—	—	2	—	24	3	55
Разныя мѣста.									
по каботажу . . . . .	—	—	—	11	—	26	—	251	
Итого (I). { по вѣшной торговлѣ . . . . .	14	—	—	—	—	—	357	—	
{ » каботажу . . . . .	—	—	23	23	76	76	498	496	
{ » внутрен. вод. путямъ . . . . .	—	13	—	38	—	40	4	1.066	
<b>II. По границѣ съ В. К. Финляндскимъ.</b>									
С. Де- терб.	По Ладожскому озеру . . . . .	—	—	9	—	3	—	72	—
	» сухопутной границѣ . . . . .	11	—	467	—	223	—	806	—
	Итого (II) . . . . .	11	—	476	—	226	—	878	—

11	12	13	14	15	16	17	18	19	20	21	22	23	24	25	26								
																Крупа всякая.		Итого поименованнаго хлѣба.		Соль поваренная.		Нефть, керосинъ и другіе продукты изъ нефти.	
																(9).	(10).	(1—9).	(10).	(11).	(11).		
<b>Тысячи пудовъ.</b>																							
Овесъ.	Ячмень.	Горохъ.	Кукуруза.	Крупа всякая.	Итого поименованнаго хлѣба.	Соль поваренная.	Нефть, керосинъ и другіе продукты изъ нефти.	отпр.	приб.	отпр.	приб.	отпр.	приб.	отпр.	приб.								
(5).	(6).	(7).	(8).	(9).	(1—9).	(10).	(11).	отпр.	приб.	отпр.	приб.	отпр.	приб.	отпр.	приб.								
—	—	—	—	—	—	—	—	—	—	—	—	—	—	—	—								
—	—	—	—	—	—	—	—	3	1	83	—	6	—	—	1								
2.813	—	8	—	—	—	45	1	3.225	1	—	144	—	—	—	1								
27	—	3	—	3	—	52	—	674	3	47	66	—	—	3	—								
—	2.072	—	26	—	7	—	—	4	3.317	78	—	—	—	—	22								
—	—	—	—	—	—	—	—	2	—	—	6	—	—	—	—								
—	3	—	—	—	1	—	—	7	—	61	—	—	—	—	1								
—	1	—	—	—	—	—	—	—	—	16	—	—	—	—	—								
—	—	—	—	—	—	—	—	1	—	—	3	—	—	—	—								
—	2	—	—	—	—	—	—	3	1	30	1	2	—	—	—								
—	—	—	—	—	—	—	—	—	—	—	—	—	—	—	—								
—	5	—	1	—	1	—	—	7	1	82	—	4	—	—	—								
—	—	—	—	—	—	—	—	—	—	—	—	—	—	—	—								
—	2	—	1	—	1	—	—	7	3	92	—	6	—	—	—								
—	15	—	1	—	—	—	—	25	—	329	65	29	—	—	1								
2.813	—	8	—	—	—	—	—	46	1	3.238	1	156	—	—	1								
27	27	3	3	3	3	—	—	52	52	680	680	113	113	3	3								
—	2.073	—	26	—	7	—	—	—	70	4	3.333	78	—	—	22								
9	—	—	—	1	—	—	—	9	—	103	—	131	—	—	—								
136	2	95	—	15	—	—	—	116	—	1.869	2	—	—	—	2								
145	2	95	—	16	—	—	—	125	—	1.972	2	131	—	—	2								

1 Названіе губ. и № пунктовъ по порядку.	2 Узловые и приграничные пункты.	3	4	5	6	7	8	9	10
		Пшеница.		Мука пшеничная всякая.		Рожь.		Мука ржаная всякая.	
		(1).	(2).	(3).	(4).	отпр.	приб.	отпр.	приб.
Т ы с я ч и п у д о в ь.									
С.-Петербургъ.	Итого (а)	—	—	137	162	—	—	2	4
	б) собственное	52	14.924	854	6.227	34	1.920	739	4.735
	Всего (а + б)	52	14.924	991	6.389	34	1.920	741	4.739
	По р. Невѣ	—	16.668	15	1.405	10	1.919	154	1.984
	Кронштадтская т.	20.518	—	4	—	3.372	—	9	—
	Нарва.	—	6	3	99	1	272	6	35
	Кундская з.	—	13	—	—	13	—	—	—
	Ревель.	3.940	—	14	—	1.926	—	7	—
	Чрезъ таможенно:	—	—	7	16	11	—	1	76
	По жел. дорогъ	20	4.158	49	303	5	2.075	8	45

11	12	13	14	15	16	17	18	19	20	21	22	23	24	25	26
Овесъ.		Ячмень.		Горохъ.		Кукуруза.		Крупа всякая.		ИТОГО поименованнаго хлѣба.		Соль поваренная.		Нефть, керосинъ и другіе продукты изъ нефти.	
(5.)	(6.)	(7.)	(8.)	(9.)	(10.)	(11.)	(12.)	(13.)	(14.)	(15.)	(16.)	(17.)	(18.)	(19.)	(20.)
отпр.	приб.	отпр.	приб.	отпр.	приб.	отпр.	приб.	отпр.	приб.	отпр.	приб.	отпр.	приб.	отпр.	приб.
Т ы с я ч и п у д о в ь.															
1.346	10	40	—	97	—	—	—	499	209	9.020	219	—	226	818	6
—	—	—	11	2	—	—	—	27	1	404	126	—	1	8	4
—	—	—	—	—	—	—	—	—	—	—	—	—	—	2	—
—	58	—	52	—	1	—	—	—	130	—	407	—	21	41	480
—	—	—	—	1	—	—	—	22	—	162	—	22	—	—	1
—	—	—	—	—	—	—	—	—	—	—	—	—	—	460	6
—	58	—	52	1	1	—	—	22	130	162	407	22	21	503	487
732	20.957	104	1.634	35	649	—	—	329	2.075	2.879	53.121	167	241	496	2.126
732	21.015	104	1.686	13	650	—	—	351	2.205	3.041	53.528	189	262	999	2.613
14	13.398	—	92	1	135	—	—	18	2.320	212	37.921	289	700	19	324
21.479	—	65	—	355	—	—	—	1.896	—	47.698	—	—	—	94	—
—	4	—	—	—	10	—	—	—	55	—	439	—	—	—	—
—	—	37	—	—	—	—	—	—	—	52	—	—	258	—	—
—	—	—	—	—	—	—	—	—	—	—	—	—	41	—	—
26	52	49	18	—	9	—	—	1	45	86	536	23	11	—	28
—	—	16	—	—	—	—	—	—	—	29	—	—	—	—	—
—	—	—	—	—	—	—	—	—	—	—	15	—	—	—	—
5.158	—	787	105	198	—	—	—	107	41	12.137	146	—	139	71	13
5	—	—	—	—	1	—	—	—	15	24	108	63	—	1	4
8	5.096	17	654	1	71	—	—	42	483	150	12.885	432	1	34	155

С.-Петербургъ.

Эстлянд.

1 Названіе губ. и № пункта по порядку.	2 Узловые и приграничные пункты.	Тысячи пудовъ.							
		3 Пшеница. (1).		4 Мука пшеничная всякая. (2).		5 Рожь. (3).		6 Мука ржаная всякая. (4).	
		отпр.	приб.	отпр.	приб.	отпр.	приб.	отпр.	приб.
Эстляндской.	12 Балтійскій портъ. Чрезъ таможенно: по вѣшной торговлѣ . . . . .	—	—	3	—	5	—	2	—
	» каботажу . . . . .	—	—	2	—	8	3	1	—
	По жел. дорогѣ . . . . .	—	5	—	8	1	8	—	7
	13 Гансальская з. по вѣшной торговлѣ . . . . .	—	—	—	—	3	—	—	—
	» каботажу . . . . .	—	—	—	9	8	7	—	—
14 Вердерская т. по вѣшной торговлѣ . . . . .	—	—	—	—	11	—	—	—	
	» каботажу . . . . .	—	—	—	—	2	1	—	—
15 Дагенская т. (на островъ Даго). по вѣшной торговлѣ . . . . .	—	—	—	—	—	—	—	—	
	» каботажу . . . . .	—	—	—	1	—	29	—	1
16 Аренбургская т. (на островъ Эзель). по вѣшной торговлѣ . . . . .	—	—	—	—	—	—	—	—	
	» каботажу . . . . .	—	—	—	15	7	—	—	—
17 Перновская т. по вѣшной торговлѣ . . . . .	7	—	—	—	34	16	—	—	
	» каботажу . . . . .	—	—	—	54	—	27	—	1
18 Гайнашская з. по вѣшной торговлѣ . . . . .	—	—	—	—	29	—	—	—	
	» каботажу . . . . .	—	—	—	—	5	5	—	—
19 Рига съ Мюльграб. и Дамба-Гаванью. Чрезъ таможенно: по вѣшной торговлѣ . . . . .	320	—	—	—	5.348	—	—	—	
	» каботажу . . . . .	—	6	44	214	—	—	2	15
	По жел. дорогамъ: а) транзитное по внутр. сообщенію: Риго-ди-лини. Риго-Динабургъ . . . . .	—	—	—	2	—	86	—	1
	набург. ( » Риго-Вольдераа . . . . .	—	—	—	—	2	—	86	—
	Итого (а) . . . . .	—	—	—	2	86	86	—	1
	б) собственное . . . . .	33	831	127	533	760	6.507	63	289
	Итого (а + б) . . . . .	33	831	129	535	846	6.593	63	290
По р. З. Двинѣ . . . . .	—	127	—	97	—	156	—	—	

11 Овесъ. (5).	12 Ячмень. (6).	13 Горохъ. (7).	14 Кукуруза. (8).	15 Крупа всякая. (9).	19 Итого поименованнаго хлѣба. (1—9).		23 Соль поваренная. (10).		25 Нефть, керосинъ и другіе продукты изъ нефти. (11).	
					отпр.	приб.	отпр.	приб.	отпр.	приб.
					отпр.	приб.	отпр.	приб.	отпр.	приб.
Тысячи пудовъ.										
—	—	21	—	—	—	—	—	31	—	—
—	—	17	19	—	—	—	—	28	22	3
—	3	1	—	—	—	—	—	2	32	2
—	—	8	—	—	—	—	—	11	—	—
—	—	9	1	—	—	—	—	17	18	—
—	—	39	—	—	—	—	—	50	—	—
—	—	12	2	—	—	—	—	14	3	—
—	—	—	—	—	—	—	—	—	—	18
—	1	—	3	—	—	—	—	—	35	1
—	—	—	—	—	—	—	—	—	—	17
2	—	2	—	—	—	—	—	11	26	—
—	—	673	—	—	—	—	—	714	16	—
—	1	3	147	—	—	—	—	3	233	27
—	—	186	—	—	—	—	—	215	—	—
—	—	14	71	—	—	—	—	19	76	2
5.688	—	4.600	—	332	—	—	—	7	70	16.295
1	—	—	16	—	1	—	—	6	10	53
16	—	15	11	1	—	—	—	1	1	120
—	16	11	15	—	1	—	—	1	—	12
16	16	26	26	1	1	—	—	1	1	132
1.029	7.246	199	3.745	4	242	—	—	67	136	2.282
1.045	7.262	225	3.771	5	243	—	—	68	137	2.414
—	628	—	97	—	19	—	—	—	—	1.124

1	2	3	4	5	6	7	8	9	10
		Пшеница.		Мука пшеничная всякая.		Рожь.		Мука ржаная всякая.	
		(1).	(2).	(3).	(4).	отпр.	приб.	отпр.	приб.
Т ы с я ч и п у д о в ъ .									
Курлядской.	20 Виндавская т.	—		—		28 —		— —	
	по внѣшней торговлѣ	—	—	—	—	28	—	—	—
	» каботажу	—	2	—	18	96	—	—	—
	21 Либава.								
	Чрезъ таможеню:								
	по внѣшней торговлѣ	105	—	2	—	11,088	8	278	—
	» каботажу	1	—	6	2	5	107	145	—
	По жел. дорогѣ:								
	а) транзитное по загранич. сообщенію	—	—	1	—	2	—	—	—
	б) собственное	36	204	9	194	—	11,528	5	47
	<b>Итого (а + б)</b>	<b>36</b>	<b>204</b>	<b>10</b>	<b>194</b>	<b>2</b>	<b>11,528</b>	<b>5</b>	<b>47</b>
Разныя мѣста.									
по каботажу	—	—	23	—	33	—	326	—	
Чрезъ таможеню:									
по внѣшней торговлѣ	27,594	—	567	—	24,533	24	1,425	—	
» каботажу	21	21	330	330	181	181	576	576	
По жел. дорогамъ:									
а) транзитное:									
по заграничн. сообщ.	—	—	1	—	2	—	—	—	
» внутр. сообщ.	—	—	139	164	86	86	2	5	
<b>Итого (а)</b>	—	—	140	164	88	86	2	5	
б) собственное	141	20,128	1,042	7,364	801	22,310	821	5,158	
<b>Итого (а + б)</b>	<b>141</b>	<b>20,128</b>	<b>1,182</b>	<b>7,528</b>	<b>889</b>	<b>22,396</b>	<b>823</b>	<b>5,163</b>	
По внутр. вод. путямъ	—	16,795	15	1,502	10	2,075	154	1,984	

11	12	13	14	15	16	17	18	19	20	21	22	23	24	25	26
Овесъ.		Ячмень.		Горохъ.		Кукуруза.		Крупа всякая.		И Т О Г О поименованнаго хлѣба.		Соль поваренная.		Нефть, керосинъ и другіе продукты изъ нефти.	
(5).		(6).		(7).		(8).		(9).		(1—9).		(10).		(11).	
отпр.	приб.	отпр.	приб.	отпр.	приб.	отпр.	приб.	отпр.	приб.	отпр.	приб.	отпр.	приб.	отпр.	приб.
Т ы с я ч и п у д о в ъ .															
—	—	227	—	—	—	—	—	—	—	255	—	—	14	—	—
13	—	6	—	2	—	—	—	—	1	117	21	—	25	—	6
16,458	—	2,173	—	511	—	—	—	26	64	30,641	72	—	39	213	5
1	12	10	6	—	3	6	—	—	3	174	133	33	10	3	1
—	—	—	—	—	—	—	—	40	—	43	—	1	—	4	—
6	15,051	1	1,399	5	397	—	—	10	335	72	29,155	396	34	11	261
6	15,051	1	1,399	5	397	—	—	50	335	115	29,155	397	34	15	261
—	4	203	—	11	—	—	6	57	—	653	—	—	39	32	—
50,129	10	8,872	105	1,493	—	—	—	2,535	384	117,148	523	—	1,378	1,457	53
22	22	276	276	15	15	6	6	90	90	1,517	1,517	365	365	113	11
—	—	—	—	—	—	—	—	40	—	43	—	1	—	4	—
16	74	26	78	2	2	—	—	23	131	294	539	34	33	511	495
16	74	26	78	2	2	—	—	63	131	337	539	35	33	515	45
1,801	48,405	371	7,450	45	1,368	—	—	449	3,075	5,471	115,258	1,283	398	927	3,177
1,817	48,479	397	7,528	47	1,370	—	—	512	3,206	5,808	115,797	1,318	431	1,344	3,672
14	14,026	—	189	1	154	—	—	18	2,320	212	39,045	289	700	19	324











1 Названіе губ. и № пунктовъ по порядку.	2 Узловые и приграничные пункты.	3	4	5	6	7	8	9	10	
		Пшеница.		Мука пшеничная всякая.		Рожь.		Мука ржаная всякая.		
		(1).	(2).	(3).	(4).	отпр.	приб.	отпр.	приб.	
Т ы с я ч и п у д о в ь.										
<b>VI. По Румынской сухопутной границѣ.</b>										
Бессарабской.	103	Липканская т. . . . . по внѣшн. торг.	—	—	1	—	—	—	—	
	104	Авраменская " . . . . . " " "	—	—	—	—	—	—	—	
	105	Унгены.	—	—	—	—	—	—	—	
		Черезъ таможенную по внѣшней торговлѣ . . . . .	35	326	13	—	2	—	—	—
		По жел. дорогѣ:								
		а) транзитное по заграничн. сообщ. . . . .	328	36	—	9	25	3	—	—
		б) собственное . . . . .	287	83	10	4	26	—	—	—
		Итого (а + б) . . . . .	615	119	10	13	51	3	—	—
	106	Нѣмценская т. . . . . по внѣшн. торг.	25	—	—	—	134	—	—	—
	107	Катоморскій перех. п. . . . . " " "	—	—	—	—	—	—	—	—
	108	Леовская т. . . . . " " "	61	—	—	—	153	—	—	—
	109	Фальчійская з. . . . . " " "	8	—	—	—	80	—	—	—
110	Кагульская " . . . . . " " "	25	—	—	—	64	—	—	—	
111	Усть-Прутская з. . . . . " " "	9	—	—	—	12	—	—	—	
	Черезъ таможи по внѣшней торговлѣ . . . . .	163	326	14	—	445	—	—	—	
	По жел. дорогамъ:									
	а) транзитное по заграничн. сообщ. . . . .	328	36	—	9	25	3	—	—	
	б) собственное . . . . .	287	83	10	4	26	—	—	—	
	Итого (а + б) . . . . .	615	119	10	13	51	3	—	—	
<b>VII. По Черному и Азовскому морямъ.</b>										
Бессарабской.	112	Рени.	—	—	—	—	—	—	—	
		Черезъ таможенную:								
		по внѣшней торговлѣ . . . . .	39	—	—	—	29	—	—	—
		> каботажу . . . . .	—	—	—	3	—	—	—	—
		По жел. дорогѣ:								
		а) транзитное . . . . .	—	—	—	—	—	—	—	—
	б) собственное . . . . .	2	5	—	6	—	—	—	—	
	Итого (а + б) . . . . .	2	5	—	6	—	—	—	—	

11	12	13	14	15	16	17	18	19	20	21	22	23	24	25	26
Овесь.		Ячмень.		Горохъ.		Кукуруза.		Крупа всякая.		ИТОГО поименованнаго хлѣба.		Соль поваренная.		Нефть, керосинъ и другіе продукты изъ нефти.	
(5).	(6).	(7).	(8).	(9).	(10).	(11).	(12).	(13).	(14).	(15).	(16).	(17).	(18).	(19).	(20).
отпр.	приб.	отпр.	приб.	отпр.	приб.	отпр.	приб.	отпр.	приб.	отпр.	приб.	отпр.	приб.	отпр.	приб.
Т ы с я ч и п у д о в ь.															
—	—	—	—	—	—	—	—	—	—	1	—	—	—	—	—
—	—	—	—	—	—	—	—	—	—	—	—	—	—	—	—
10	28	10	—	—	—	18	1.254	—	—	88	1.608	—	114	81	—
30	62	31	10	—	—	1.206	16	—	2	1.620	138	110	—	2	84
27	1	87	6	—	—	788	249	1	13	1.226	356	83	113	4	11
57	63	118	16	—	—	1.994	265	1	15	2.846	494	193	113	6	95
—	—	145	—	—	—	548	—	—	—	852	—	—	—	—	—
—	—	—	—	—	—	—	—	—	—	—	—	—	—	—	—
—	—	424	—	6	—	1.231	—	—	—	1.875	—	—	2	—	—
—	—	66	—	—	—	301	—	—	—	455	—	—	—	—	—
—	—	57	—	—	—	314	—	—	—	460	—	—	—	—	—
—	—	8	—	—	—	104	—	—	—	133	—	—	—	—	—
10	28	710	—	6	—	2.516	1.254	—	—	3.864	1.608	—	116	81	—
30	62	31	10	—	—	1.206	16	—	2	1.620	138	110	—	2	84
27	1	87	6	—	—	788	249	1	13	1.226	356	83	113	4	11
57	63	118	16	—	—	1.994	265	1	15	2.846	494	193	113	6	95
—	—	16	—	—	—	369	—	—	—	453	—	—	—	—	—
—	—	—	—	—	—	—	—	1	—	1	3	—	19	—	2
—	—	—	—	—	—	—	—	—	—	—	—	—	—	—	—
—	2	—	1	—	—	—	—	8	—	2	23	1	3	—	3
—	2	—	1	—	—	—	—	8	—	2	23	1	3	—	3

1 Названіе губ. и № пункт. по порядку.	2 Узловые и приграничные пункты.	3	4	5	6	7	8	9	10
		Пшеница.		Мука пшеничная всякая.		Рожь.		Мука ржаная всякая.	
		(1).	(2).	(3).	(4).	отпр.	приб.	отпр.	приб.
Т ы с я ч и п у д о в ъ .									
Бессарабской.	113 Измаильская т.								
	по вѣшной торговлѣ . . . . .	493	—	1	—	255	—	—	—
	» каботажу . . . . .	35	—	17	38	4	—	—	—
	114 Килійская заст.								
по вѣшной торговлѣ . . . . .	5	—	—	—	57	—	—	—	
» каботажу . . . . .	1	—	3	15	11	—	3	—	
115 Вилковская заст.	по вѣшной торговлѣ . . . . .	—	—	—	—	—	—	—	—
	» каботажу . . . . .	—	—	—	8	—	—	—	3
116 Аккерманская заст.	по вѣшной торговлѣ . . . . .	—	—	—	—	—	—	—	—
	» каботажу . . . . .	1.060	—	—	19	204	—	—	—
Черноморской.	117 Одесса (Куликово поле, Карантинъ, Пересыпь, Куяльникъ и Тираспольская застава).								
	Черезъ таможеню:								
	по вѣшной торговлѣ . . . . .	28.425	—	1.513	—	10.067	—	—	—
	» каботажу . . . . .	21	6.333	59	74	—	6.003	5	9
	По жел. дорогѣ:								
а) транзитное по заграничн сообщ.	—	—	—	—	—	—	—	—	—
б) собственное . . . . .	9.366	26.064	39	298	2.609	5.224	—	9	—
Итого (а + б) . . . . .	9.366	26.064	39	298	2.609	5.224	—	9	—
118 Очаковская заст.	По каботажу . . . . .	431	4	4	12	163	7	1	14

11	12	13	14	15	16	17	18	19	20	21	22	23	24	25	26
Овесъ.		Ячмень.		Горохъ.		Кукуруза.		Крупа всякая.		И Т О Г О поименованнаго хлѣба.		Соль поваренная.		Нефть, керосинъ и другіе продукты изъ нефти.	
(5).	(6).	(7).	(8).	(9).	(1-9).	(10).	(11).	отпр.	приб.	отпр.	приб.	отпр.	приб.	отпр.	приб.
Т ы с я ч и п у д о в ъ .															
—	—	139	—	—	—	1.098	15	—	—	1.986	15	—	—	—	—
—	2	4	—	—	—	9	—	—	9	69	49	2	37	—	14
—	—	228	—	—	—	223	—	—	—	513	—	—	—	—	—
—	—	—	—	—	—	6	—	—	—	24	15	—	5	1	2
—	—	—	—	—	—	—	—	—	—	—	—	—	—	—	—
—	—	—	—	—	—	—	1	—	—	—	12	—	12	—	—
—	—	—	—	—	—	—	—	—	—	—	—	—	—	—	—
3	—	1.241	—	—	—	1.336	—	—	—	3.844	19	—	261	—	—
2.112	—	12.338	—	202	9	11.186	—	31	249	65.874	258	—	—	36	6
7	156	1	6.045	12	—	—	1.204	49	73	154	20.697	225	4.509	159	1.600
—	—	—	—	—	—	—	—	—	—	—	—	—	—	1	—
1.345	4.086	3.595	6.435	25	321	8.493	17.009	197	145	25.669	59.591	4.652	18	850	54
1.345	4.086	3.595	6.435	25	321	8.493	17.009	197	145	25.669	59.591	4.652	18	851	54
—	1	179	1	—	—	—	—	—	3	778	42	684	14	—	3



1 Название губ. и № пунктовъ по порядку.	2 Узловые и приграничные пункты.	3-10								
		3 Пшеница.		5-6 Мука пшеничная всякая.		7-8 Рожь.		9-10 Мука ржаная всякая.		
		(1).	(2).	(3).	(4).	отпр.	приб.	отпр.	приб.	
Тысячи пудовъ.										
Таврической.	127 Бердянская т.	7.954	—	—	—	248	—	—	—	
	по вѣшной торговлѣ . . . . .	150	563	37	37	23	92	—	—	
	» каботажу . . . . .	—	—	—	—	—	—	—	—	
Й.	128 Мариуполь (съ Кальміусь-пристанью).									
	Чрезъ таможенно:									
	по вѣшной торговлѣ . . . . .	1.990	—	—	—	408	—	—	—	
	» каботажу . . . . .	457	62	18	28	106	81	—	—	
	По жел. дорогѣ:									
	а) транзитное . . . . .	—	—	—	—	—	—	—	—	
	б) собственное . . . . .	3	401	2	16	—	300	1	—	
	Итого (а + б) . . . . .	3	401	2	16	—	300	1	—	
	В.	129 Таганрогъ (съ Азовскою гаванью).								
		Чрезъ таможенно:								
		по вѣшной торговлѣ . . . . .	6.200	—	66	—	1.029	—	—	—
		» каботажу . . . . .	8	28	55	5	—	—	1	—
По жел. дорогѣ:										
а) транзитное . . . . .		—	—	—	—	—	—	—	—	
б) собственное . . . . .	6	4.387	14	100	—	1.267	1	13		
Итого (а + б) . . . . .	6	4.387	14	100	—	1.267	1	13		
С.	130 Ростовъ (съ Гниловскою).									
	Чрезъ таможенно:									
	по вѣшной торговлѣ . . . . .	11.748	—	75	—	9.504	—	—	—	
	» каботажу . . . . .	127	12	201	1	—	—	356	1	
	По жел. дорогамъ:									
	а) транзитное по внутр. сообщенію									
	Козлово-вор.-ростовской . . . . .	3.818	1.431	5	80	277	500	—	9	
	Курско-харьбово-азовской . . . . .	2.459	1	72	1	591	—	5	—	
	Ростово-владикавказской . . . . .	1	4.822	8	6	—	319	—	—	
	Итого (а) . . . . .	6.278	6.254	85	87	868	819	5	9	
	б) собственное . . . . .	15	6.164	589	125	1	3.488	10	35	
	Итого (а + б) . . . . .	6.293	12.418	674	212	869	4.307	15	44	
Д.	По р. Дону . . . . .	—	2.195	13	5	—	4.737	—	3	
	131 Азовъ.									
Чрезъ таможенно:										
по каботажу . . . . .	87	—	—	—	—	—	—	—		
По р. Дону . . . . .	99	—	—	4	2	1	—	3		

11-12		13-14		15-16		17-18		19-20		21-22		23-24		25-26	
Овесъ.		Ячмень.		Горохъ.		Кукуруза.		Крупа всякая.		Итого поименованнаго хлѣба.		Соль поваренная.		Нефть, керосинъ и другіе продукты изъ нефти.	
(5).		(6).		(7).		(8).		(9).		(1-9).		(10).		(11).	
отпр.	приб.	отпр.	приб.	отпр.	приб.	отпр.	приб.	отпр.	приб.	отпр.	приб.	отпр.	приб.	отпр.	приб.
Тысячи пудовъ.															
16	—	1.054	—	—	—	—	—	—	—	9.272	—	—	—	—	—
6	19	32	276	—	—	—	—	—	43	248	1.030	12	171	—	44
139	—	2.239	—	—	—	—	—	—	—	4.776	—	—	—	—	—
48	—	347	163	—	—	—	—	—	19	976	353	66	222	—	28
—	—	—	—	—	—	—	—	—	—	—	—	—	—	—	—
—	146	—	400	—	—	—	—	2	20	8	1.283	9	42	5	2
—	146	—	400	—	—	—	—	2	20	8	1.283	9	42	5	2
125	—	1.466	—	—	—	—	—	—	1	8.386	1	11	—	—	—
—	2	—	11	—	—	—	—	4	3	68	49	152	239	—	37
—	—	—	—	—	—	—	—	—	—	—	—	—	—	—	—
8	524	—	1.092	—	1	—	—	32	97	61	7.481	28	182	12	27
8	524	—	1.092	—	1	—	—	32	97	61	7.481	28	182	12	27
371	—	5.273	—	—	—	233	—	—	—	27.204	—	—	—	—	—
34	—	1	—	—	—	—	—	137	10	856	24	—	888	130	73
468	42	2.771	73	—	2	276	—	350	81	7.965	2.218	5	141	—	61
55	—	225	—	1	—	53	—	131	1	3.592	3	1	24	19	1
1	498	—	2.868	—	—	—	329	12	155	22	8.997	144	—	23	—
524	540	2.996	2.941	1	2	329	329	493	237	11.579	11.218	150	165	42	62
6	1.107	—	3.725	—	5	—	180	79	569	700	15.398	497	53	301	359
530	1.647	2.996	6.666	1	7	329	509	572	806	12.279	26.616	647	218	343	421
—	51	—	221	—	—	—	—	3	81	16	7.293	18	—	5	431
2	—	2	—	—	—	—	—	2	—	93	—	—	70	—	—
1	—	—	—	—	—	—	—	—	1	102	9	—	1	—	1

1	2	3	4	5	6	7	8	9	10	
		Пшеница.		Мука пшеничная всякая.		Рожь.		Мука ржаная всякая.		
		(1).	(2).	(3).	(4).	отпр.	приб.	отпр.	приб.	
Тысячи пудовъ.										
Кубанской области.	132	Ейская. т.								
		по виѣшной торговлѣ. . . . .	1.350	—	—	—	51	—	—	—
		» каботажу . . . . .	2	—	—	17	—	—	—	—
	133	Темрюкская заст.								
	по виѣшной торговлѣ. . . . .	671	—	—	—	—	—	—	—	
	» каботажу . . . . .	270	—	—	20	42	—	2	—	
134	Таманская заст.									
	по виѣшной торговлѣ. . . . .	—	—	—	—	—	—	—	—	
	» каботажу . . . . .	95	—	1	2	6	—	—	—	
135	Анапская заст.									
	по виѣшной торговлѣ. . . . .	10	—	—	—	—	—	—	—	
	» каботажу . . . . .	67	—	3	8	—	—	—	—	
136	Новороссійская конт.									
	по виѣшной торговлѣ. . . . .	—	—	—	—	—	—	—	—	
	» каботажу . . . . .	1	—	3	30	—	—	14	—	
137	Джубгскій постъ.									
	по каботажу . . . . .	—	—	—	—	—	—	—	—	
138	Вельяминовская заст.									
	по виѣшной торговлѣ. . . . .	—	—	—	—	—	—	—	—	
	» каботажу . . . . .	—	—	1	4	—	—	—	2	
139	Навагинскій постъ.									
	по каботажу . . . . .	—	—	—	4	—	—	—	3	
140	Адлерскій постъ.									
	по каботажу . . . . .	—	—	—	1	—	—	—	1	
141	Сухумъ-Кальская заст.									
	по виѣшной торговлѣ. . . . .	—	—	—	—	—	—	—	—	
	» каботажу . . . . .	—	—	1	25	—	—	—	21	
142	Гудавская заст.									
	по виѣшной торговлѣ. . . . .	—	—	—	—	—	—	—	—	
	» каботажу . . . . .	—	—	—	3	—	—	—	—	
143	Очемчирскій постъ.									
	по виѣшной торговлѣ. . . . .	—	—	—	—	—	—	—	—	
	» каботажу . . . . .	—	—	—	4	—	—	—	—	

11	12	13	14	15	16	17	18	19	20	21	22	23	24	25	26
Овесъ		Ячень.		Горохъ.		Кукуруза.		Крупа всякая.		ИТОГО поименованнаго хлѣба.		Соль поваренная.		Нефть, керосинъ и другіе продукты изъ нефти.	
(5).	(6).	(7).	(8).	(9).	(10).	(11).	(12).	(13).	(14).	(15).	(16).	(17).	(18).	(19).	(20).
отпр.	приб.	отпр.	приб.	отпр.	приб.	отпр.	приб.	отпр.	приб.	отпр.	приб.	отпр.	приб.	отпр.	приб.
Тысячи пудовъ.															
—	—	944	—	—	—	—	—	—	—	2.345	—	—	—	—	—
—	2	—	2	—	—	—	—	—	11	2	32	—	48	—	14
—	—	151	—	—	—	—	—	—	—	822	—	—	—	—	—
132	—	49	—	—	—	—	—	—	2	495	22	10	218	—	23
—	—	6	—	—	—	—	—	—	—	6	—	—	—	—	—
15	—	165	—	—	—	—	—	—	—	282	2	—	—	—	—
—	—	24	—	—	—	—	—	—	—	34	—	—	—	—	—
—	—	—	—	—	—	—	—	—	—	70	8	—	278	—	5
—	—	—	—	—	—	—	—	—	—	—	—	—	—	67	—
—	—	—	—	—	—	—	—	—	2	20	34	—	16	180	5
—	—	—	—	—	—	—	—	—	1	—	1	—	—	—	—
—	—	—	—	—	—	—	—	—	—	3	—	—	—	—	—
—	9	—	3	—	—	—	—	—	1	2	21	1	—	—	1
—	9	—	4	—	—	—	—	—	—	1	21	—	1	—	1
—	1	—	—	—	—	—	—	—	—	18	3	—	—	1	1
—	—	—	—	—	—	—	—	—	—	74	—	—	—	—	—
—	1	—	—	—	—	—	—	—	—	1	9	—	5	2	61
—	—	—	—	—	—	—	—	—	—	149	—	—	—	—	—
—	—	—	—	—	—	—	—	—	—	5	—	—	—	3	6
—	—	—	—	—	—	—	—	—	—	352	—	—	—	—	—
—	—	—	—	—	—	—	—	—	—	4	4	1	14	—	1

1 Название губ. и № пункта по порядку.	2 Узловые и приграничные пункты.	3	4	5	6	7	8	9	10	11	12	13	14	15	16	17	18	19	20	21	22	23	24	25	26
		Пшеница.		Мука пшеничная всякая.		Рожь.		Мука ржаная всякая.		Овесъ.		Ячмень.		Горохъ.		Кукуруза.		Крупа всякая.		И Т О Г О поименованнаго хлѣба.		Соль поваренная.		Нефть, керосинъ и другіе продукты изъ нефти.	
		(1).	(2).	(3).	(4).	(5).	(6).	(7).	(8).	(9).	(10).	(11).	(12).	(13).	(14).	(15).	(16).	(17).	(18).	(19).	(20).	(21-9).	(10).	(11).	(12).
		отпр.	приб.	отпр.	приб.	отпр.	приб.	отпр.	приб.	отпр.	приб.	отпр.	приб.	отпр.	приб.	отпр.	приб.	отпр.	приб.	отпр.	приб.	отпр.	приб.	отпр.	приб.
		Т ы с я ч и п у д о в ь .												Т ы с я ч и п у д о в ь .											
144	Поти.																								
	Через таможенно:																								
	по вѣшной торговлѣ . . . . .	—	—	—	—	—	—	—	—	—	—	—	—	—	—	—	—	—	—	—	—	—	—	—	—
	» каботажу . . . . .	—	—	1	194	—	—	—	—	—	—	—	—	—	—	—	—	—	—	—	—	—	—	—	—
	По жел. дорогѣ:																								
а) транзитное . . . . .	—	—	—	—	—	—	—	—	—	—	—	—	—	—	—	—	—	—	—	—	—	—	—	—	
б) собственное . . . . .	—	—	183	4	—	—	—	1	—	—	—	—	—	—	—	—	—	—	—	—	—	—	—	—	
Итого (а+б) . . . . .	—	—	183	4	—	—	—	1	—	—	—	—	—	—	—	—	—	—	—	—	—	—	—	—	
145	Чуруксуйскій портъ.																								
	по вѣшной торговлѣ . . . . .	—	—	—	—	—	—	—	—	—	—	—	—	—	—	—	—	—	—	—	—	—	—	—	
» каботажу . . . . .	—	—	—	1	—	—	—	—	—	—	—	—	—	—	—	—	—	—	—	—	—	—	—	—	
146	Николаевская заст.																								
	по вѣшной торговлѣ . . . . .	—	—	—	—	—	—	—	—	—	—	—	—	—	—	—	—	—	—	—	—	—	—	—	
» каботажу . . . . .	—	—	—	1	—	—	—	—	—	—	—	—	—	—	—	—	—	—	—	—	—	—	—	—	
147	Батумъ.																								
	Через таможенно:																								
	по вѣшной торговлѣ . . . . .	—	—	10	—	—	—	—	—	—	—	—	—	—	—	—	—	—	—	—	—	—	—	—	
	» каботажу . . . . .	1	—	13	363	—	—	—	—	—	—	—	—	—	—	—	—	—	—	—	—	—	—	—	
	По жел. дорогѣ:																								
а) транзитное . . . . .	—	—	—	—	—	—	—	—	—	—	—	—	—	—	—	—	—	—	—	—	—	—	—	—	
б) собственное . . . . .	—	19	121	17	—	—	—	—	—	—	—	—	—	—	—	—	—	—	—	—	—	—	—	—	
Итого (а+б) . . . . .	—	19	121	17	—	—	—	—	—	—	—	—	—	—	—	—	—	—	—	—	—	—	—	—	
Разныя мѣста.	по каботажу . . . . .	—	341	398	—	84	—	—	—	—	—	—	—	—	—	—	—	—	—	—	—	—	—	—	
	Через таможенно:																								
	по вѣшной торговлѣ . . . . .	69.911	—	1.967	—	27.791	—	—	—	4.090	—	30.356	—	202	11	18.999	15	41	250	153.357	276	126	—	3.763	6
	» каботажу . . . . .	7.986	7.986	1.228	1.228	6.271	6.271	406	406	507	507	8.300	8.300	13	13	1.622	1.622	531	531	26.864	26.864	8.678	8.678	2.342	2.342
	По жел. дорогамъ:																								
	а) транзитное:																								
	по загран. сообщенію . . . . .	—	—	—	—	—	—	—	—	—	—	—	—	—	—	—	—	—	—	—	—	—	—	—	—
	» внутр. сообщенію . . . . .	6.278	6.254	85	87	868	819	5	9	524	540	2.996	2.941	1	2	329	329	493	237	11.579	11.218	150	165	42	62
	Итого (а) . . . . .	6.278	6.254	85	87	868	819	5	9	524	540	2.996	2.941	1	2	329	329	493	237	11.579	11.218	150	165	43	62
	б) собственное . . . . .	9.443	41.616	1.031	852	2.637	13.867	27	229	1.380	8.054	3.599	14.851	26	330	8.495	19.231	401	1.042	27.039	100.072	7.115	617	1.313	5.858
Итого (а+б) . . . . .	15.721	47.870	1.116	939	3.505	14.686	32	238	1.904	8.594	6.595	17.792	27	332	8.824	19.560	894	1.279	38.618	111.290	7.265	782	1.356	5.920	
По внутр. вод. путямъ . . . . .	239	2.323	66	39	246	4.738	1	9	2	52	199	221	—	—	—	—	17	93	770	7.475	27	1	6	445	









Таблица II.

# ВЫВОДЫ

ОТНОСИТЕЛЬНО

## ВЫВОЗА И ВВОЗА

ХЛѢБА, ПОВАРЕННОЙ СОЛИ, НЕФТИ, КЕРОСИНА И ДР. ПРОДУКТОВЪ ИЗЪ НЕФТИ

ПО ГУБЕРНІЯМЪ И РАЙОНАМЪ

въ 1884 г.

- Объясненія:
- 1) Таблица эта составлена на основаніи данныхъ, заключающихся въ I таблицѣ настоящаго выпуска.
  - 2) Свѣдѣнія о числѣ жителей (гр. 2) основаны на данныхъ Центрального статистическаго комитета Министерства внутреннихъ дѣлъ, за 1882 годъ.
  - 3) Данные, показанныя въ графахъ 5, 9 и 11, получены слѣдующимъ образомъ: а) для графы 5 — къ суммѣ графъ 3 и 4 прибавлено 25% отъ графы 4; б) для графы 9 — къ суммѣ графъ 7 и 8 прибавлены 3,1% отъ графы 8, и в) для графы 11 — къ суммѣ графъ 6 и 10 прибавлены 17,6% отъ графы 6. Основанія для этихъ прибавокъ взяты изъ изданія «Хлѣбопекарное производство по Бирнбауму». С.-Петербургъ, 1880 г.

1 РАЙОНЫ И ГУБЕРНИИ.	2 Число жителей.	3 Разность въ				7 пользу вывоза +, а въ пользу ввоза —.																	
		4 По пшеничному хлѣбу.				5 По ржаному хлѣбу.				6 По пше- ничному и ржаному хлѣбамъ приведен- нымъ въ рожь.		7 По	8 По	9 По	10 По	11 По	12 По	13 По	14 По	15 По	16 По	17 По	18 По нефти, керосину и другимъ продук- тамъ изъ нефти.
		3 Зерна.	4 Муки.	5 Вообще пшенич- наго хлѣба въ зернѣ.	6 На одного жителя. Гр. 5. Гр. 2.	7 Зерна.	8 Муки.	9 Вообще ржаного хлѣба въ зернѣ.	10 На одного жителя. Гр. 9. Гр. 2.	11 На одного жителя.	12 По овсу.	13 По ячменю.	14 По гороху.	15 По кuku- рузѣ.	16 По крупѣ всякой.	17 По соли по- варенной.	18 По нефти, керосину и другимъ продук- тамъ изъ нефти.						
1 Тысячи.	3 Тысячи пудовъ.			4 Пуды.	7 Тысячи пудовъ.				8 Пуды.		9 Тысячи пудовъ.												
<b>А. Черноземная полоса.</b>																							
<b>I. Юго-западный районъ.</b>																							
Волынская . . . . .	2.062	+ 271	+ 327	+ 680	+ 0,33	+ 1.321	+ 11	+ 1.332	0,65	+ 1,04	+ 118	+ 101	+ 366	- 281	- 63	- 1.070	- 121						
Кіевская . . . . .	2.507	+ 9.015	- 163	+ 8.811	+ 3,51	+ 942	- 103	+ 836	0,33	+ 4,46	+ 464	+ 68	+ 98	- 37	- 150	- 2.116	- 840						
Подольская . . . . .	2.277	+ 6.178	+ 417	+ 6.699	+ 2,94	+ 613	+ 5	+ 618	0,27	+ 3,73	+ 159	+ 84	+ 307	+ 739	- 26	- 1.546	- 452						
<b>Вообще (I)</b> . . . . .	<b>6 846</b>	<b>+ 15.464</b>	<b>+ 581</b>	<b>+ 16.190</b>	<b>+ 2,36</b>	<b>+ 2.876</b>	<b>- 87</b>	<b>+ 2.786</b>	<b>0,11</b>	<b>+ 3,19</b>	<b>+ 741</b>	<b>+ 253</b>	<b>+ 771</b>	<b>+ 421</b>	<b>- 239</b>	<b>- 4.732</b>	<b>- 1.413</b>						
<b>II. Южный районъ.</b>																							
Воронежская . . . . .	2.434	+ 1.445	+ 479	+ 2.044	+ 0,84	+ 1.460	+ 89	+ 1.552	+ 0,64	+ 1,63	+ 699	+ 96	+ 21	-	+ 527	- 783	- 487						
Харьковская . . . . .	2.160	+ 1.273	+ 169	+ 1.484	+ 0,69	+ 1.251	- 253	+ 990	+ 0,46	+ 1,27	+ 2.375	+ 535	- 6	-	- 127	+ 772	- 431						
Полтавская . . . . .	2.474	+ 695	+ 589	+ 1.432	+ 0,58	+ 3.441	+ 17	+ 3.458	+ 1,40	+ 2,08	+ 961	+ 693	+ 4	-	- 70	+ 857	- 221						
Бессарабская . . . . .	1.420	+ 5.088	- 96	+ 4.968	+ 3,50	+ 2.054	- 22	+ 2.031	+ 1,43	+ 5,55 <sup>1)</sup>	- 51	+ 3.265	+ 1	+ 11.805	- 115	- 874	- 244						
Херсонская (съ Одесск. град. и Николаев. губ.)	1.865	+ 22.900	+ 1.868	+ 25.235	+ 13,53	+ 11.425	- 41	+ 11.383	+ 6,10	+ 22,01	+ 3.612	+ 14.918	- 28	+ 3.254	- 99	+ 738	- 1.034						
Таврическая (съ Севастоп. и Керченск. град.)	964	+ 11.259	+ 353	+ 11.700	+ 12,14	+ 2.908	- 302	+ 2.597	+ 2,69	+ 16,97	- 509	+ 2.428	- 5	-	- 276	+ 11.807	- 328						
Екатеринославская (безъ Ростовскаго уѣзда).	1.405	+ 4.747	+ 144	+ 4.927	+ 3,51	+ 1.913	- 9	+ 1.904	+ 1,36	+ 5,49	+ 698	+ 4.216	- 7	-	- 280	+ 3.872	- 288						
Донская область (съ Ростов. у. и Таганр. град.)	1.766	+ 13.131	+ 584	+ 13.861	+ 7,85	+ 10.443	+ 417	+ 10.873	+ 6,16	+ 15,39	- 1.111	+ 5.681	- 8	- 276	- 161	- 1.482	- 549						
<b>Вообще (II)</b> . . . . .	<b>14.488</b>	<b>+ 60.538</b>	<b>+ 4.090</b>	<b>+ 65.651</b>	<b>+ 4,53</b>	<b>+ 34.895</b>	<b>- 104</b>	<b>+ 34.788</b>	<b>+ 2,40</b>	<b>+ 7,73</b>	<b>+ 6.674</b>	<b>+ 31.832</b>	<b>- 28</b>	<b>+ 14.783</b>	<b>- 601</b>	<b>+ 14.907</b>	<b>3.582</b>						
<b>III. Юго-восточный районъ.</b>																							
Казанская . . . . .	1.956	- 2.372	+ 1.066	- 1.040	- 0,53	+ 194	+ 1.330	+ 1.565	+ 0,80	+ 0,18	+ 7.905	- 8	+ 130	-	+ 2.960	- 503	- 779						
Симбирская . . . . .	1.471	+ 697	+ 635	+ 1.491	+ 1,01	+ 460	+ 968	+ 1.458	+ 0,99	+ 2,18	+ 3.872	+ 3	+ 105	-	+ 1.469	- 437	- 64						
Саратовская . . . . .	2.113	+ 6.772	+ 2.283	+ 9.626	+ 4,56	+ 1.583	+ 2.730	+ 4.397	+ 2,08	+ 7,44	+ 2.490	+ 1.024	+ 440	-	+ 568	- 3.190	- 2.894						
Самарская . . . . .	2.224	+ 41.719	+ 3.419	+ 45.993	+ 20,68	+ 1.971	+ 1.024	+ 3.027	+ 1,36	+ 25,68	+ 1.300	+ 103	+ 133	-	+ 927	- 942	- 673						
Оренбургская . . . . .	1.196	+ 5.063	+ 66	+ 5.145	+ 4,30	+ 51	- 9	+ 42	+ 0,04	+ 5,10	- 124	+ 9	+ 3	-	+ 164	+ 891	- 177						
Уфимская . . . . .	1.772	+ 154	- 1	+ 153	+ 0,09	+ 193	+ 1.068	+ 1.294	+ 0,73	+ 0,84	+ 4.365	-	+ 160	-	+ 2.996	- 116	- 39						
Астраханская <sup>2)</sup> (кромя земель Киргиз. и Калмык.)	447	+ 349	- 515	- 295	- 0,66	+ 77	- 240	- 170	- 0,38	- 1,16	- 116	- 10	+ 1	-	- 454	+ 6.975	- 22.095						
<b>Вообще (III)</b> . . . . .	<b>11.179</b>	<b>+ 52.382</b>	<b>+ 6.953</b>	<b>+ 61.073</b>	<b>+ 5,46</b>	<b>+ 4.529</b>	<b>+ 6.871</b>	<b>+ 11.613</b>	<b>+ 1,04</b>	<b>+ 7,46</b>	<b>+ 19.692</b>	<b>+ 1.121</b>	<b>+ 972</b>	<b>-</b>	<b>+ 8.630</b>	<b>+ 2.678</b>	<b>- 26.721</b>						
<b>IV. Центральный черноземный районъ.</b>																							
Черниговская . . . . .	1.970	+ 219	- 358	- 229	- 0,12	+ 4.805	+ 39	+ 4.845	+ 2,46	+ 2,32	+ 5.014	+ 158	+ 96	-	- 92	- 759	- 168						
Курская . . . . .	2.314	+ 90	+ 985	+ 1.321	+ 0,57	+ 5.849	+ 920	+ 6.798	+ 2,94	+ 3,61	+ 5.463	+ 41	+ 42	-	+ 2.029	- 1.375	- 314						

1) Сверхъ того по кукурузѣ (не приведенной въ рожь) + 8,31.

2) Большею частью нечерноземная.

РАЙОНЫ И ГУБЕРНІИ.	Число жителей.	Разность въ				пользу вывоза +, а въ пользу ввоза -.													
		По пшеничному хлѣбу.				По ржаному хлѣбу.				По пшеничному и ржаному хлѣбамъ приведеннымъ въ рожь.	По овсу.	По ячменю.	По гороху.	По кукурузѣ.	По крупѣ всякой.	По соли поваренной.	По нефти, керосину и другимъ продуктамъ изъ нефти.		
		Зерна.	Муки.	Вообще пшеничнаго хлѣба въ зернѣ.	На одного жителя.	Зерна.	Муки.	Вообще ржаного хлѣба въ зернѣ.	На одного жителя.										
										Гр. 5. Гр. 2.	Гр. 9. Гр. 2.	Гр. 2.							
Тысячи.	Тысячи пудовъ.				Тысячи пудовъ.				Пуды.					Тысячи пудовъ.					
Орловская . . . . .	1.893	- 886	+ 1.751	+ 1.303	+ 0,69	+ 2.088	+ 577	+ 2.683	+ 1,42	+ 2,23	+ 5.115	- 105	- 47	-	-	66	- 1.718	- 1.233	
Тульская . . . . .	1.341	- 1.665	+ 596	- 920	- 0,69	+ 824	+ 1.883	+ 2.765	+ 2,06	+ 2,87	+ 8.512	+ 3	+ 5	-	+ 16	- 905	- 276		
Рязанская . . . . .	1.714	+ 5	- 714	- 887	- 0,52	+ 484	+ 1.975	+ 2.520	+ 1,47	+ 0,86	+ 8.054	- 1	- 11	-	+ 992	- 682	- 298		
Пензенская . . . . .	1.383	- 335	- 591	- 1.074	- 0,78	+ 865	+ 1.263	+ 2.167	+ 1,57	+ 0,65	+ 767	- 12	+ 362	-	+ 2.476	- 781	- 120		
Тамбовская . . . . .	2.490	- 231	+ 1.280	+ 1.369	+ 0,55	+ 4.508	+ 6.319	+ 11.023	+ 4,43	+ 5,08	+ 7.486	+ 252	+ 478	-	+ 5.916	- 1.573	- 569		
Вообще (IV) . . . . .	13.105	- 2.803	+ 2.949	+ 883	+ 0,07	+ 19.423	+ 12.976	+ 32.801	+ 2,50	+ 2,58	+ 40.441	+ 336	+ 925	-	+ 11.271	- 7.793	- 2.978		
<b>Б. Нечерноземная полоса.</b>																			
<b>V. Центральный нечерноземный районъ.</b>																			
Московская (съ г. Москвою) . . . . .	2.137 <sup>1)</sup>	- 2.147	- 3.751	- 6.836	- 3,20	- 1.410	- 9.404	- 11.106	- 5,20	- 8,96	- 12.489	- 712	- 93	-	-	6.047	- 1.358	- 2.793	
Калужская . . . . .	1.140	- 48	- 300	- 423	- 0,37	- 785	- 660	- 1.465	- 1,29	- 1,73	- 53	+ 13	- 8	-	-	351	- 232	- 92	
Смоленская . . . . .	1.191	- 167	- 913	- 1.308	- 1,10	- 334	- 577	- 929	- 0,78	- 2,07	+ 1.032	- 69	+ 31	-	-	1.460	- 874	- 59	
Тверская . . . . .	1.618	- 3.091	+ 727	- 2.182	- 1,35	- 294	- 116	- 414	- 0,26	- 1,85	+ 2.464	- 46	- 75	-	-	1.616	- 1.463	- 253	
Ярославская . . . . .	1.083	- 417	+ 2.054	+ 2.150	+ 1,99	+ 1.035	+ 1.633	+ 2.718	+ 2,51	+ 4,53	+ 4.088	+ 54	- 74	-	-	1.236	- 1.195	+ 41	
Костромская . . . . .	1.279	- 1.903	+ 143	- 1.724	- 1,35	- 460	- 241	- 708	- 0,55	- 2,14	- 45	- 5	- 63	-	-	332	- 633	- 42	
Нижегородская . . . . .	1.428	- 4.354	+ 4.963	+ 1.850	+ 1,30	- 417	+ 442	+ 39	+ 0,03	+ 1,56	- 45	+ 40	- 43	-	-	309	- 250	- 2.812	
Владимирская . . . . .	1.352	- 988	- 1.038	- 2.286	- 1,69	- 713	- 782	- 1.519	- 1,12	- 3,11	- 385	- 5	- 14	-	-	1.025	- 552	- 568	
Вообще (V) . . . . .	11.228	- 13.115	+ 1.885	- 10.759	- 0,96	- 3.378	- 9.705	- 13.324	- 1,19	- 2,32	- 5.433	- 730	- 339	-	-	12.376	- 6.557	- 6.578	
<b>VI. Сѣверо-восточный районъ.</b>																			
Вятская . . . . .	2.741	+ 1	- 30	- 36	- 0,01	+ 61	+ 645	+ 726	+ 0,26	+ 0,25	+ 2.930	-	+ 25	-	+ 264	- 408	- 9		
Пермская (кроме сѣверныхъ частей Чердынскаго и Верхотурскаго уѣздовъ) . . . . .	2.540	- 443	- 230	- 731	- 0,29	-	- 93	- 96	- 0,04	- 0,38	+ 839	-	- 2	-	-	49	+ 13.163	- 355	
Вообще (VI) . . . . .	5.281	- 442	- 260	- 767	- 0,15	+ 61	+ 552	+ 630	+ 0,12	- 0,06	+ 3.769	-	+ 23	-	+ 215	+ 12.755	- 364		
<b>VII. Сѣверный районъ.</b>																			
С.-Петербургская (съ г. С.-Петербур. и Кронштад.) . . . . .	1.623 <sup>2)</sup>	- 8.394	- 6.122	- 16.046	- 9,89	+ 2.281	- 5.811	- 3.710	- 2,29	- 13,92	- 11.852	- 1.394	- 312	-	-	2.198	- 1.145	- 2.042	
Новгородская . . . . .	1.128	- 1.164	+ 30	- 1.127	- 1,00	- 171	- 843	- 1.040	- 0,92	- 2,10	+ 3.821	+ 3	- 71	-	-	477	- 633	- 121	
Олонецкая . . . . .	327	- 80	- 52	- 145	- 0,44	- 97	- 561	- 675	- 2,06	- 2,58	- 8	- 26	- 12	-	-	53	- 101	- 4	
Архангельская (кроме Кемскаго и Мезенск. уу.) . . . . .	226	+ 1	- 38	- 46	- 0,20	- 37	- 703	- 762	- 3,37	- 3,61	+ 97	- 15	- 7	-	-	25	- 78	- 23	
Вологодская (кр. сѣв.-вост. части Усть-Сысол. у) . . . . .	1.161	- 7	- 599	- 756	- 0,65	- 143	+ 463	+ 334	+ 0,29	- 0,47	+ 3.245	+ 18	- 26	-	-	131	- 236	- 74	
Вообще (VII) . . . . .	4.465	- 9.644	- 6.781	- 18.120	- 4,06	+ 1.833	- 7.455	- 5.853	- 1,31	- 6,08	- 4.697	- 1.414	- 428	-	-	2.884	- 2.193	- 2.264	

1) Въ томъ числѣ въ г. Москвѣ 752 тыс. жителей.

2) Въ томъ числѣ въ гг. С.-Петербургѣ и Кронштадтѣ 904 тыс. жителей

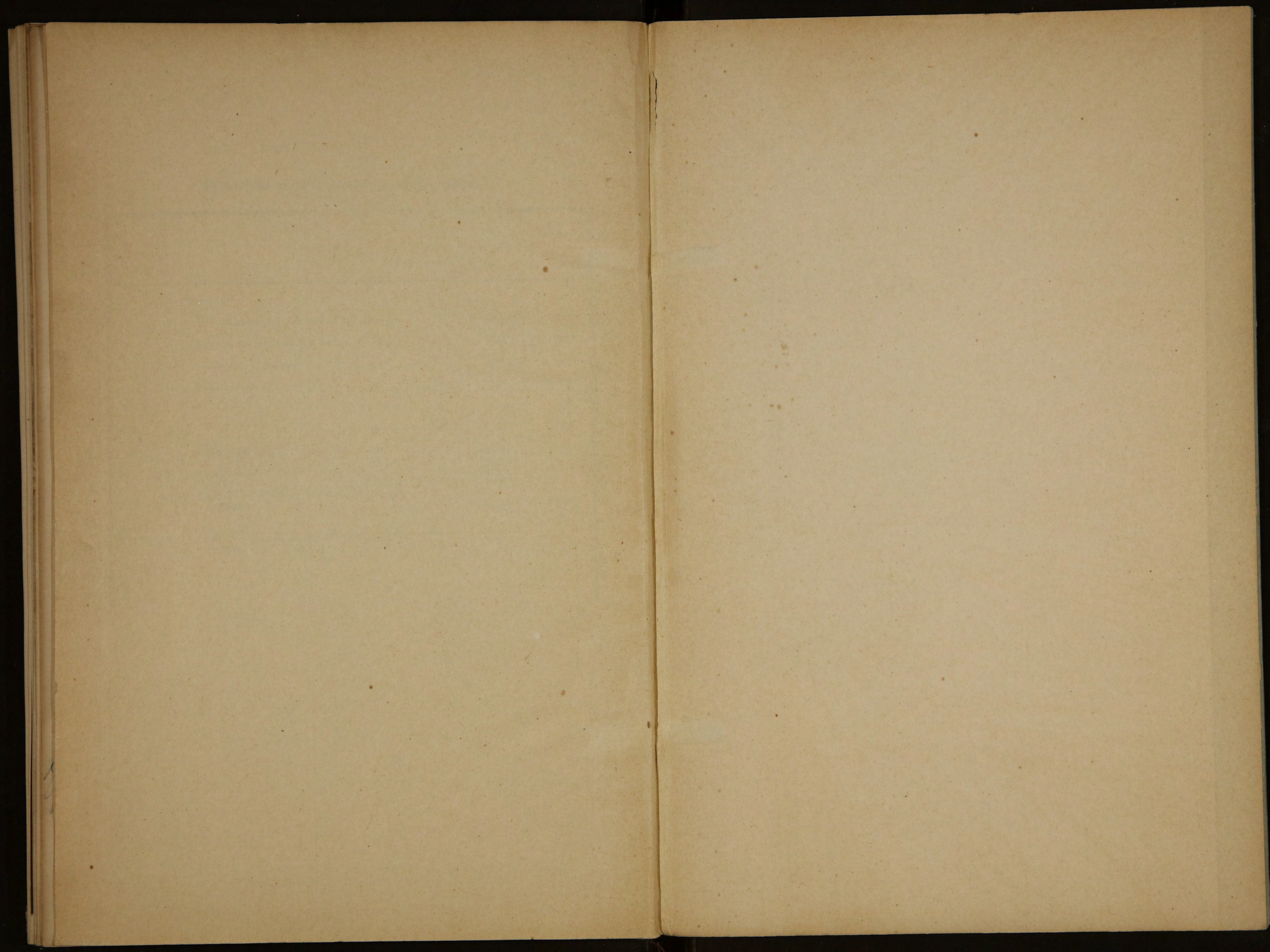
РАЙОНЫ И ГУБЕРНІИ.	Число жителей.	Разность въ				
		По пшеничному хлѣбу.				
		Зерна.	Муки.	Вообще пшеничнаго хлѣба въ зернѣ.	На одного жителя.	
						Гр. 5.
	Тысячи.	Тысячи пудовъ			Пуды.	
<b>VIII. Сѣверо-западный районъ.</b>						
Лифляндская . . . . .	1.174	— 545	— 951	— 1.734	— 1,48	
Эстляндская . . . . .	380	— 224	— 291	— 588	— 1,55	
Курляндская . . . . .	642	+ 295	+ 83	+ 191	+ 0,30	
Ковенская . . . . .	1.445	— 243	— 161	— 444	— 0,31	
Сувалкская . . . . .	607	+ 96	+ 14	+ 79	+ 0,13	
Гродненская . . . . .	1.227	— 44	— 423	— 573	— 0,47	
Виленская . . . . .	1.205	— 310	— 332	— 725	— 0,60	
Минская . . . . .	1.569	— 94	— 405	— 600	— 0,38	
Могилевская . . . . .	1.146	— 392	— 398	— 890	— 0,78	
Витебская . . . . .	1.171	— 264	— 1.170	— 1.726	— 1,47	
Псковская . . . . .	895	—	— 384	— 480	— 0,54	
<b>Вообще (VIII).</b>	<b>11.461</b>	<b>— 1.725</b>	<b>— 4.612</b>	<b>— 7.490</b>	<b>— 0,65</b>	
<b>IX. Привислинскій районъ.</b>						
Вообще губерніи Царства Польскаго (кромѣ Сувалкской) . . . . .	6 810	+ 3.715	— 860	+ 2 640	+ 0,39	
<b>Итого</b>	—	по губерніямъ съ преобладающимъ вывозомъ . . . . .	+ 135.178	+ 24.928	+ 155 152	+ 3,27
		по губерніямъ съ преобладающимъ ввозомъ . . . . .	— 30.808	— 20.983	— 45.851	— 1,22
<b>Вообще по Европейской Россіи</b>	<b>84.863</b>	<b>+ 101.370</b>	<b>+ 3.945</b>	<b>+ 109.301</b>	<b>— 1,29</b>	
(кромѣ Финляндіи, Кавказа и назв. частей Астраханск., Архангельск., Вологодск. и Пермской г.).						
<b>Тоже</b>	въ 1882 г. . . . .	+ 107.664	+ 3.627	+ 112.198	+ 1,32	
	" 1880 " . . . . .	+ 55.140	+ 2.730	+ 58.553	+ 0,69	
	" 1878 " . . . . .	+ 128.334	+ 2 527	+ 131.493	+ 1,55	
<b>Сверхъ того:</b>						
Сѣверный Кавказъ . . . . . въ 1884 г.	2.316	+ 8.957	— 70	+ 8.869	+ 3,83	
Закавказье . . . . . въ 1884 г.	4.134	+ 84	— 837	— 962	— 0,23	

Пользу вывоза +, а въ пользу ввоза —.												
По ржаному хлѣбу.				По пшеничному и ржаному хлѣбамъ приведеннымъ въ рожь.	По овсу.	По ячменю.	По гороху.	По кукурузѣ.	По крупѣ всякой.	По соли варенной.	По нефти, керосину, и другимъ продуктамъ изъ нефти.	
Зерна.	Муки	Вообще ржаного хлѣба въ зернѣ.	На одного жителя.									
			Гр. 9.	На одного жителя.								
			Гр. 2.									
Тысячи пудовъ.				Пуды.		Тысячи пудовъ.						
— 48	— 274	— 330	— 0,28	— 2,02	— 1.155	+ 2.904	+ 84	—	— 147	— 714	— 436	
— 79	— 103	— 185	— 0,49	— 2,31	+ 147	+ 189	+ 127	—	— 395	+ 218	— 95	
+ 932	+ 633	+ 1.584	+ 2,47	+ 2,82	+ 2.583	+ 2.503	+ 195	—	— 279	+ 128	— 138	
+ 1.697	+ 16	+ 1.713	+ 1,19	+ 1,55	+ 765	+ 1.086	+ 362	—	— 45	— 993	— 156	
+ 49	+ 1	+ 48	+ 0,08	+ 0,23	+ 72	+ 327	+ 55	—	— 44	— 166	— 22	
+ 1.106	+ 3	+ 1.109	+ 0,90	+ 0,35	+ 120	+ 24	+ 107	— 98	— 330	— 933	— 266	
— 264	+ 83	— 178	— 0,15	— 0,86	+ 71	— 113	+ 88	—	— 74	— 675	— 145	
— 358	— 36	+ 321	+ 0,20	— 0,25	+ 137	— 60	+ 14	—	— 21	— 843	— 155	
+ 483	— 5	+ 476	+ 0,42	— 0,50	+ 559	— 41	+ 8	—	+ 37	— 854	— 188	
+ 637	— 253	+ 376	+ 0,32	— 1,41	+ 642	+ 441	+ 177	—	— 382	— 1.301	— 339	
+ 169	+ 7	+ 176	+ 0,20	— 0,44	+ 478	+ 16	— 4	—	— 117	— 528	— 69	
+ 5.038	+ 70	+ 5.110	+ 0,45	— 0,31	+ 4.179	+ 7.276	+ 1.213	— 98	— 1.797	— 6.661	— 2 009	
+ 3.992	— 138	+ 3.850	+ 0,57	+ 1,03	— 5.278	— 409	+ 177	+ 200	— 667	— 4.984	— 1.389	
+ 74.521	+ 24.560	+ 95.628	+ 1,43	—	+ 93.429	+ 41.296	+ 4.202	+ 15.998	+ 21.341	+ 39.421	+ 41	
— 5.252	— 21.580	— 23.287	— 1,31	—	— 33.341	— 3.031	— 916	— 692	— 19.789	— 42.001	— 47.339	
+ 69.269	+ 2.980	+ 72.341	+ 0,85	+ 2,37	+ 60.068	+ 38.265	+ 3.286	+ 15.306	+ 1.552	— 2.580	— 47.298	
+ 50.331	+ 4.913	+ 55.396	+ 0,65	+ 2,20	+ 56.098	+ 31.794	+ 4.676	+ 14.373	+ 1.817	—	—	
+ 52.557	+ 3.378	+ 56.039	+ 0,66	+ 1,47	+ 42.957	+ 16.507	+ 2.158	+ 13.565	+ 3.715	—	—	
+ 79.407	+ 5 966	+ 85.552	+ 1,01	+ 2,83	+ 44.499	+ 31.337	—	—	—	—	—	
+ 503	+ 5	+ 508	+ 0,22	+ 4,72	+ 920	+ 4.299	+ 1	+ 509	+ 221	— 675	— 249	
—	— 320	— 330	— 0,08	— 0,35	— 58	+ 225	— 4	+ 5.936	— 423	— 880	+ 53.807	

Погрѣшности замѣченныя въ III-мъ выпускѣ.

Таблица.	№ страницы.	С т р о к а.	Графа.	Напечатано.	Должно быть.
I	3	Архангельская—Пристани внутр. вод. вут.	12	2.165	2.765
»	5	Донская обл.—Пристани внутр. вод. пут. .	13	221	212
»	6	Ковенская—Таможни . . . . .	7	484	485
»	7	Курлякдская—Таможни . . . . .	15	513	514
»	»	» » . . . . .	19	26	25
»	»	» » . . . . .	23	33	34
»	»	Московская—Станціи жел. дор. . . . .	21	5.929	6.019
»	11	Саратовская—Пристани внутр. вод. пут. .	26	17.841	18.041
»	13	Вел. Кн. Финляндское и Иностранныя госу- дарства . . . . .	24	4.516	4.506
Прил. къ т. I	77	Итого V. а) транзитное по заграничному сообщенію . . . . .	11	10	19







**Выпускъ восьмой (1883 г.).**—Свѣдѣнія о желѣзныхъ, шоссейныхъ и внутреннихъ водныхъ путяхъ сообщенія за 1880, 1881 и 1882 гг.—Съ картою и 2-мя графич. изображен. —Цѣна 3 р.

**Выпускъ девятый (1884 г.).**—Свѣдѣнія о движеніи товаровъ по желѣзнымъ и внутреннимъ воднымъ путямъ сообщенія въ 1880 г.—Съ графическимъ изображеніемъ.—Цѣна 4 р.

**Выпускъ десятый (1885 г.).**—Свѣдѣнія о желѣзныхъ, шоссейныхъ и внутреннихъ водныхъ путяхъ сообщенія за 1882 и 1883 гг.—Съ картою и графическимъ изображеніемъ.—Цѣна 3 р.

**Выпускъ одиннадцатый (1885 г.).**—Свѣдѣнія о движеніи товаровъ по желѣзнымъ и внутреннимъ воднымъ путямъ сообщенія въ 1882 г.—Съ графическимъ изображеніемъ.—Цѣна 3 р.

**Выпускъ двѣнадцатый (1885 г.).**—Свѣдѣнія о желѣзныхъ, шоссейныхъ и внутреннихъ водныхъ путяхъ сообщенія за 1883 и 1884 гг.—Съ графическимъ изображеніемъ.—Цѣна 3 р.

**Выпускъ тринадцатый (1886 г.).**—Свѣдѣнія о желѣзныхъ, шоссейныхъ и внутреннихъ водныхъ путяхъ сообщенія за 1884 и 1885 гг.—Съ тремя графическими изображеніями.—Цѣна 3 р. 50 к.

**Выпускъ четырнадцатый (1887 г.).**—Свѣдѣнія о движеніи товаровъ по желѣзнымъ и внутреннимъ воднымъ путямъ сообщенія въ 1884 г.—Съ графическимъ изображеніемъ и схематическою картою.—Цѣна 2 руб. 50 коп.

**Выпускъ пятнадцатый (1887 г.).**—Свѣдѣнія о желѣзныхъ, шоссейныхъ и внутреннихъ водныхъ путяхъ за 1885—1886 гг.—Съ картою.—Цѣна 3 руб.

**Выпускъ шестнадцатый (1888 г.).**—Свѣдѣнія о движеніи товаровъ по желѣзнымъ и внутреннимъ воднымъ путямъ сообщенія въ 1885 г.—Съ графическимъ изображеніемъ.—Цѣна 3 р.

**Выпускъ семнадцатый (1888 г.).**—Свѣдѣнія о желѣзныхъ дорогахъ за 1886 г.—Съ двумя графич. изображеніями.—Цѣна 2 руб.

**Выпускъ восемнадцатый (1889 г.).**—Свѣдѣнія о внутреннихъ водныхъ и шоссейныхъ путяхъ сообщенія за 1886 и 1887 гг.—Цѣна 3 руб.

### **III. Дополненія къ Статистич. сборнику Министерства путей сообщ. (Изд. Стат. отд.).**

**Выпускъ первый (1884 г.).**—Свѣдѣнія о вывозѣ и ввозѣ хлѣба чрезъ станціи жел. дорогъ, пристани и таможи, по губерніямъ и районамъ Европейской Россіи за 1880 г.—Съ тремя картами.—Цѣна 50 к.

**Выпускъ второй (1885 г.).**—Свѣдѣнія о вывозѣ и ввозѣ хлѣба черезъ станціи жел. дорогъ, пристани и таможи за 1882 г., разработанныя по губерніямъ Европейской Россіи.—Съ тремя картами.—Цѣна 50 к.

**Выпускъ третій (1887 г.).**—Свѣдѣнія о вывозѣ и ввозѣ хлѣба, соли, нефти, керосина и др. продуктовъ изъ нефти за 1884 г., по губерніямъ и районамъ Европейской Россіи.—Цѣна 50 коп.

**Выпускъ четвертый (1889 г.).**—Свѣдѣнія о вывозѣ и ввозѣ хлѣба, соли, каменнаго угля, нефти и продуктовъ изъ нефти за 1885 г., по губерніямъ и районамъ Европейской Россіи.—Цѣна 75 к.

**IV: Списокъ паровыхъ судовъ, плававшихъ по внутреннимъ воднымъ путямъ Европейской Россіи въ 1885 г. (Изд. 1886 г.)—Цѣна 60 к.**

**V. Карты желѣзныхъ, шоссейныхъ и вн. водныхъ путей сообщенія Россійской Имперіи (изд. 1887 г.):** а) въ масштабѣ 60 в. въ дюймѣ—цѣна 3 руб., и б) въ масштабѣ 150 в. въ дюймѣ—цѣна 50 коп.

