



ГРАФИЧЕСКІЯ ИЗОБРАЖЕНІЯ
ВЫВОЗА МИНЕРАЛЬНАГО ТОПЛИВА

изъ западной части

ДОНЕЦКАГО БАССЕЙНА

приложенныя къ отчету

Харьковскаго Комитета

за 1899 годъ.

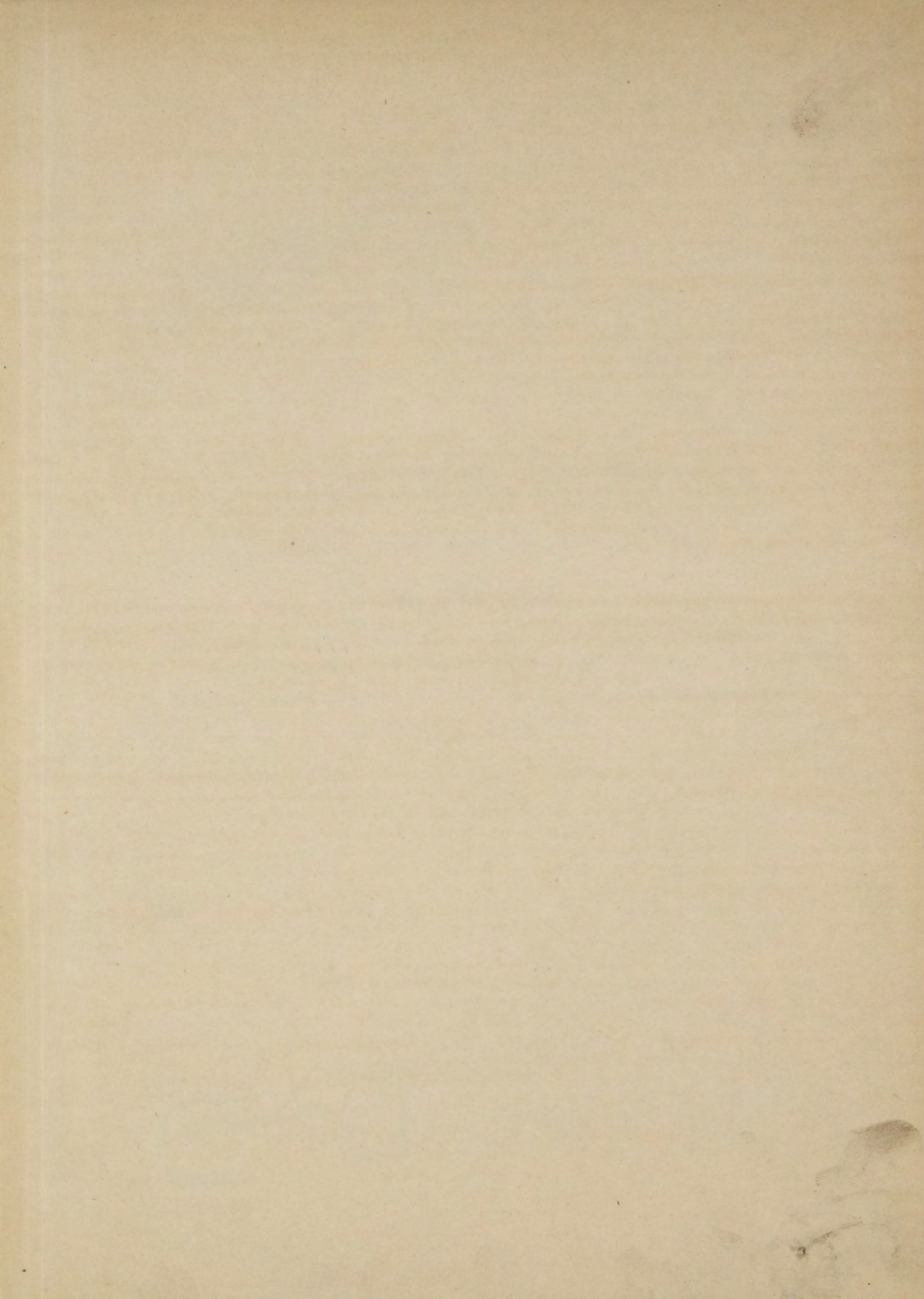


~~24410~~



89





к

~~21624~~

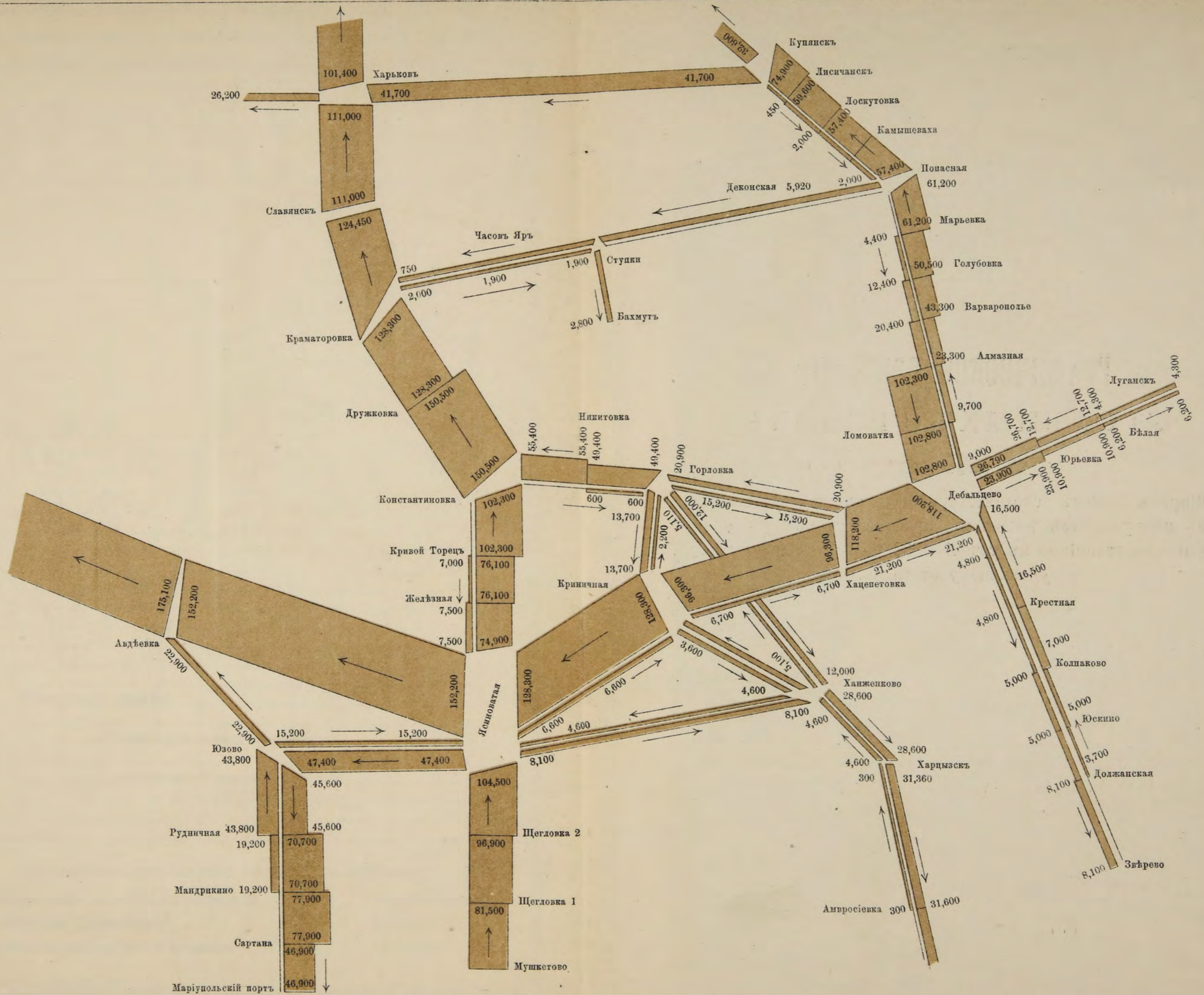
ГРАФИЧЕСКОЕ ДВИЖЕНІЕ УГОЛЬНЫХЪ ГРУЗОВЪ

въ 1899 году.

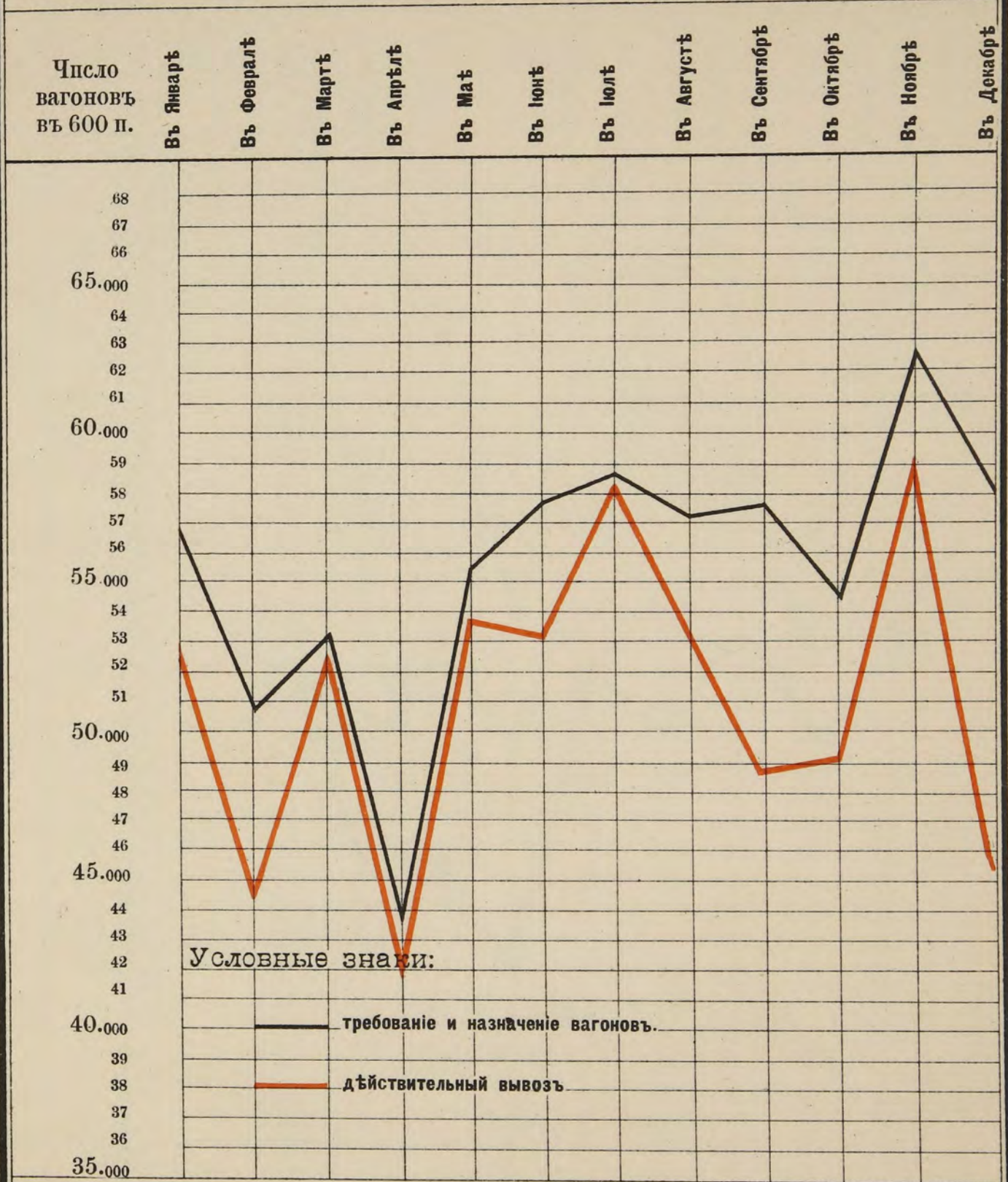
Ширина полосъ соотвѣтствуетъ количеству вагоновъ съ минеральнымъ топливомъ, прошедшихъ между двумя данными станціями въ теченіе 1899 года по направленію, указанному стрѣлкой.

74041

Библиотека ИИФ СССР



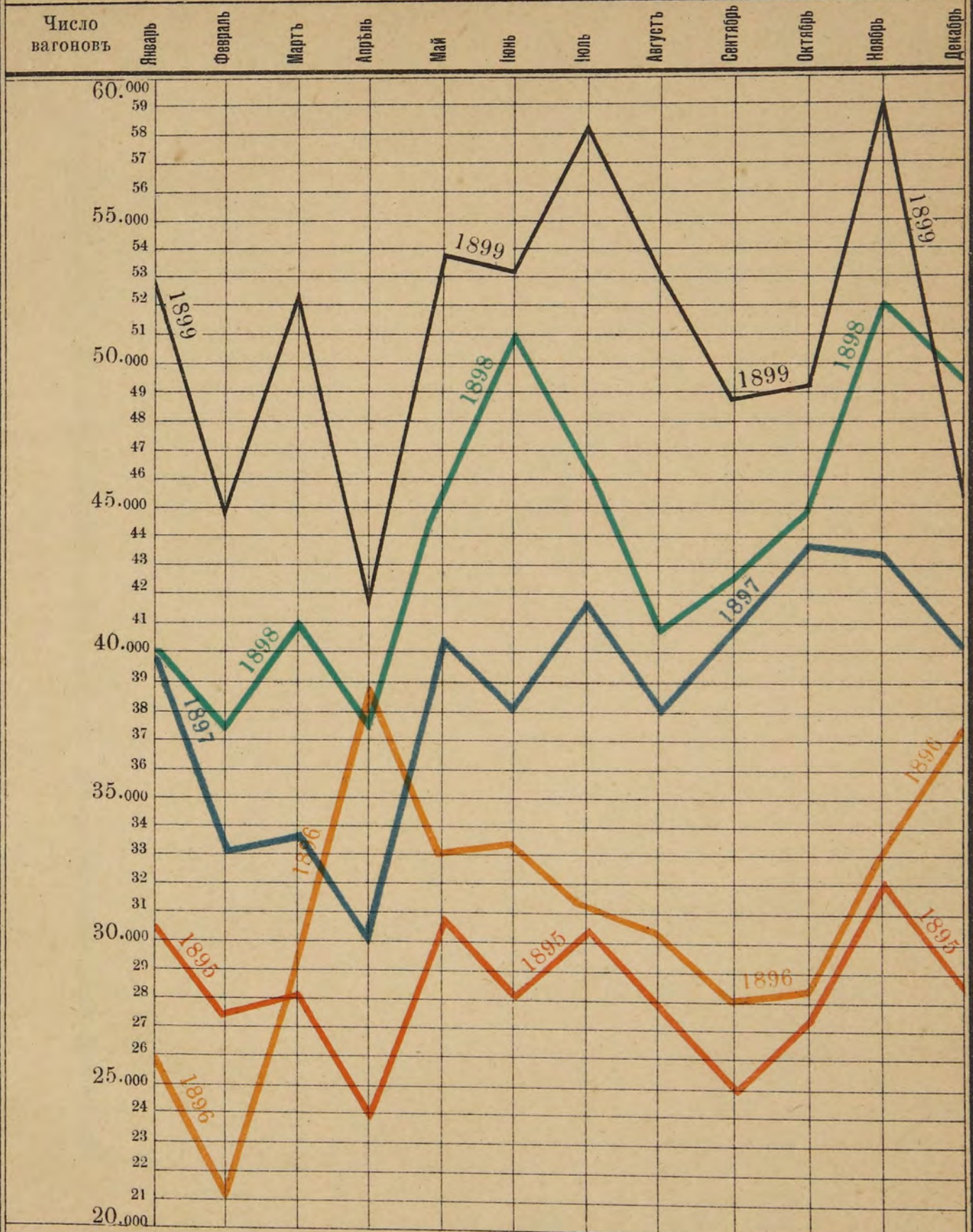
Графикъ требованія, назначенія и вывоза минеральнаго топлива въ 1899 г. изъ западной части Донецкаго бассейна.



Для вывоза минеральнаго топлива въ 1899 году:

Было затребовано углепромышленниками	666.609	вагоновъ.
Было назначено Комитетомъ	666.609	„
Дѣйствительно нагружено и вывезено	613.413,8	„

Графикъ ежемѣсячно вывозимаго числа вагоновъ минеральнаго топлива въ 600 пуд., за послѣднія пять лѣтъ.



Вывезено вагоновъ въ 1895 г.	339.758	=	203.854.800	пудовъ.
„ „ „ 1896 „	371.750	=	223.050.000	„
„ „ „ 1897 „	462.435	=	277.461.150	„
„ „ „ 1898 „	527.007	=	316.204.200	„
„ „ „ 1899 „	613.413,8	=	369.048.280	„

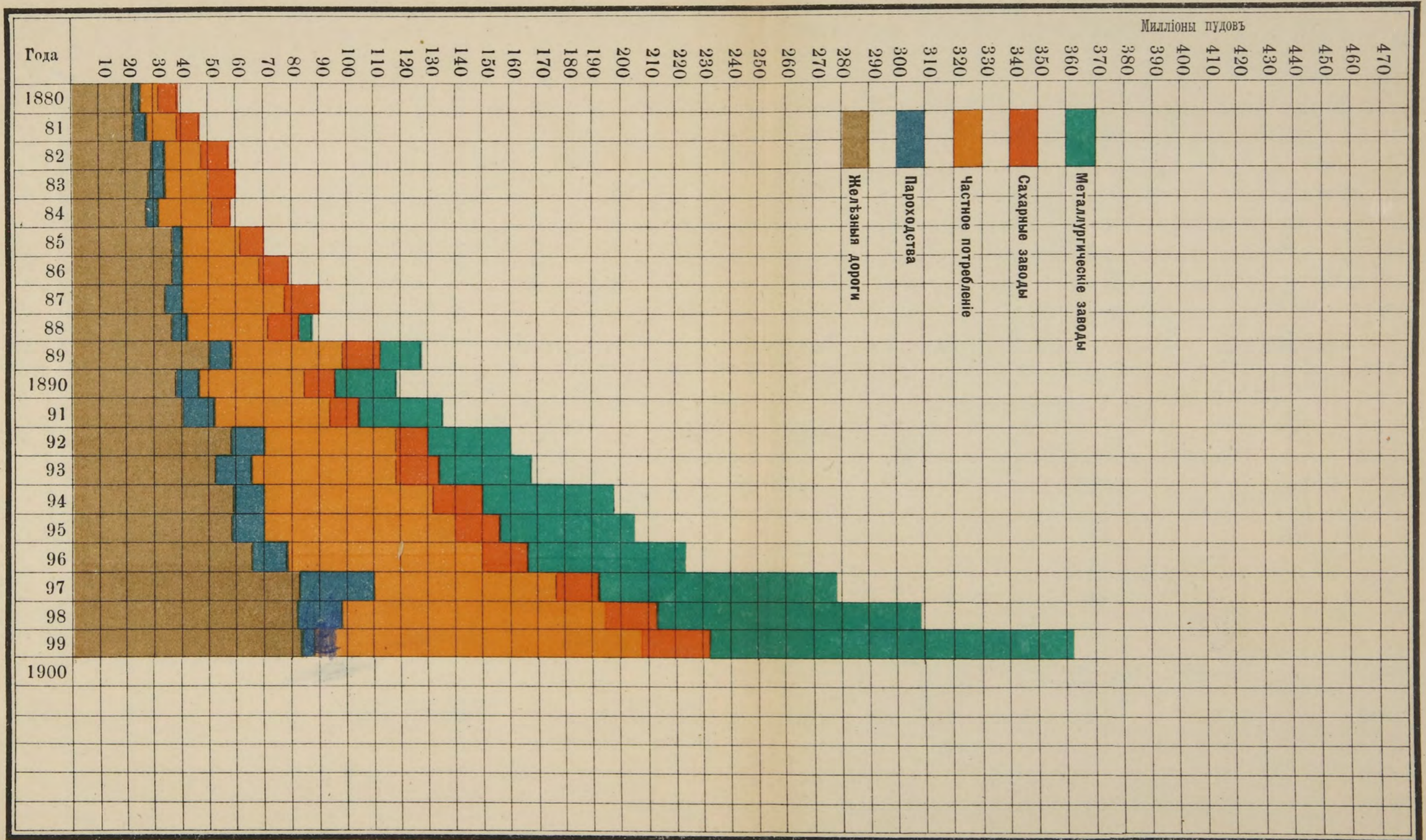
Председатель Комитета инженеръ Таевскій.

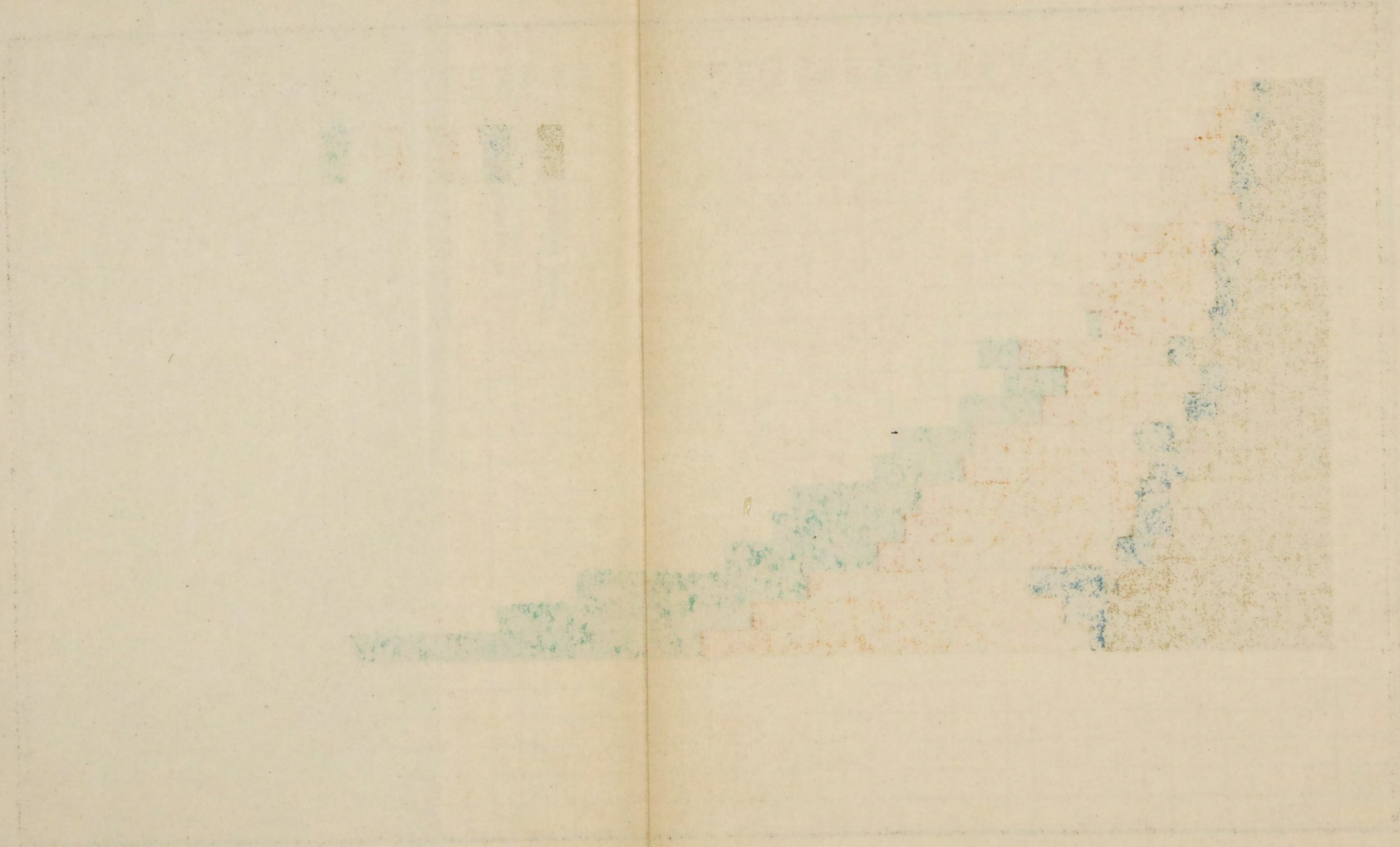
Харьковъ. Типо-Литографія Зильбербергъ.

Завѣдывающій статистикой Бр. Панушевскій.

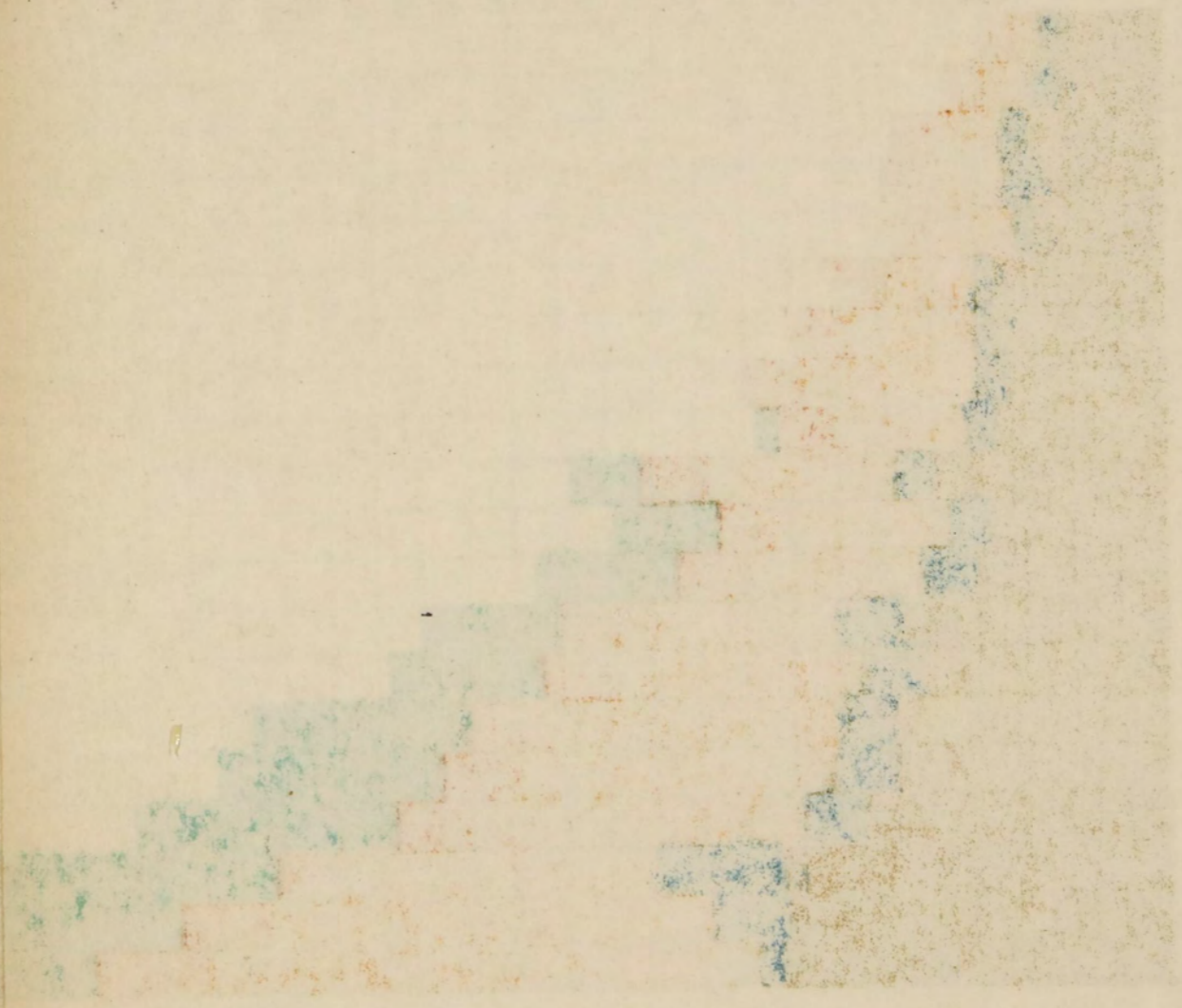
№ 3.

Графикъ ежегодныхъ перевозокъ минеральнаго топлива для главныхъ потребителей
(выраженный въ миллионахъ пудовъ).



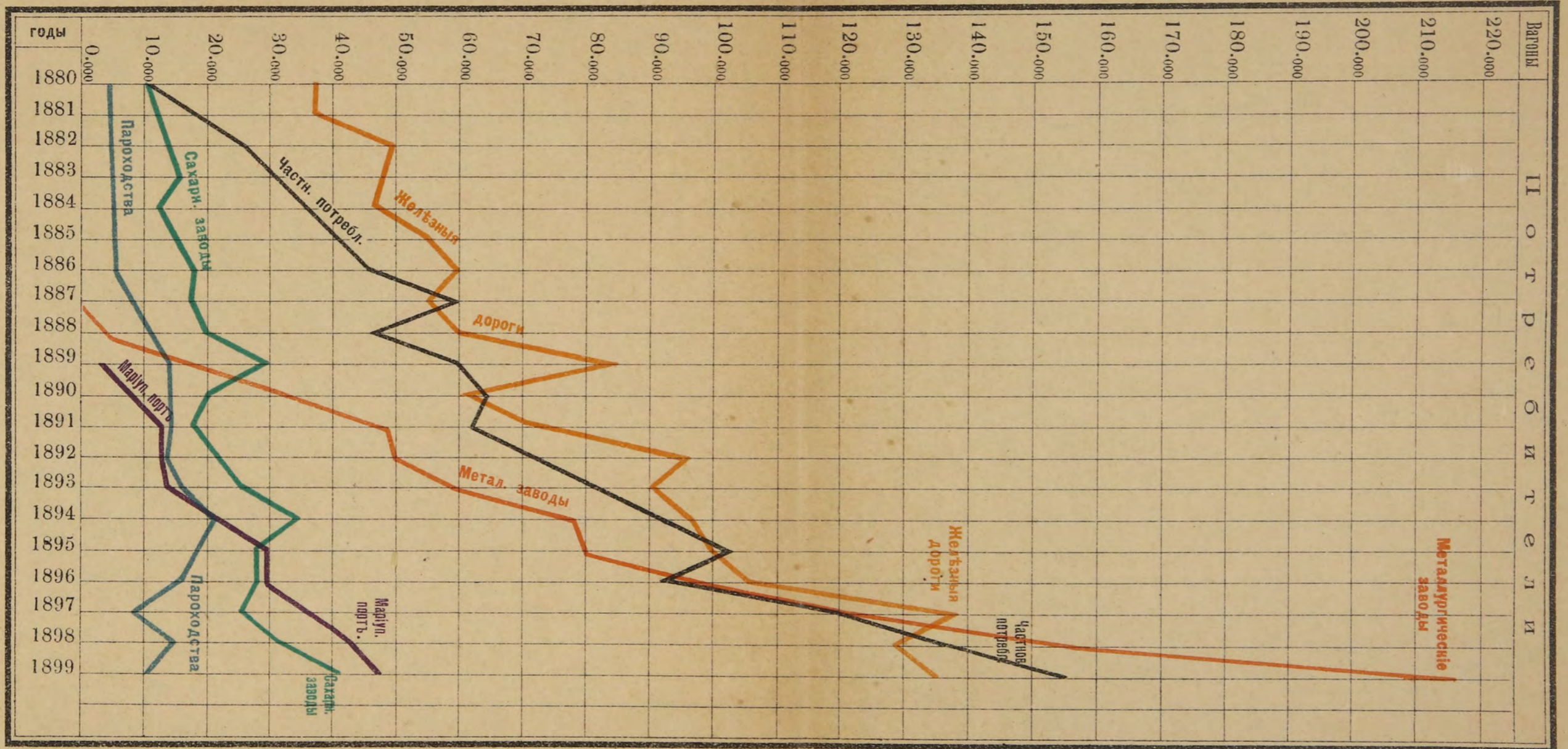


Faint, illegible markings or text, possibly a stamp or a very light ink drawing, located in the upper left quadrant of the page.



№ 4.

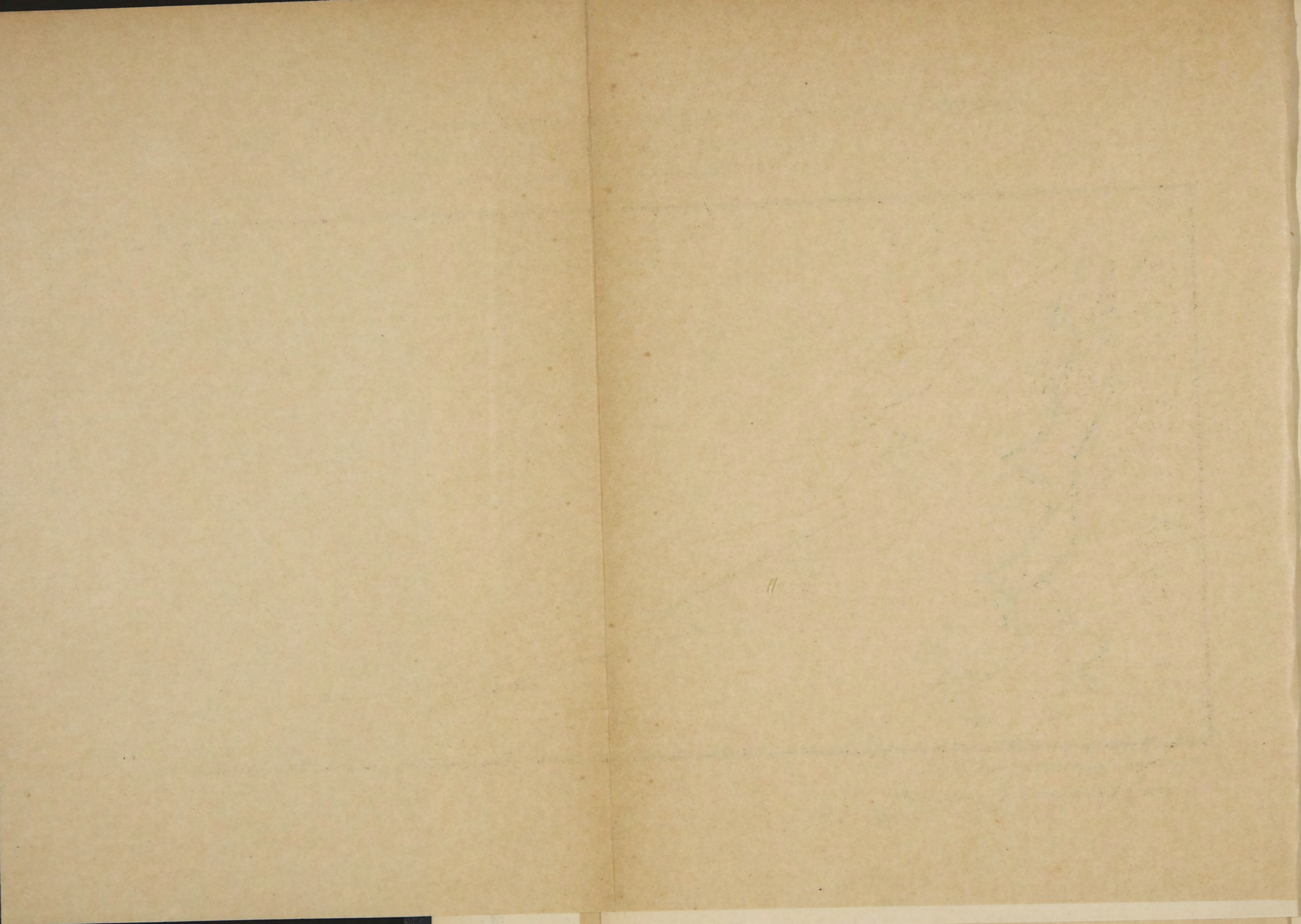
Графикъ роста вывоза минерального топлива главнымъ потребителямъ
изъ западной части Донецкаго бассейна
(въ вагонахъ по 600 пудовъ).



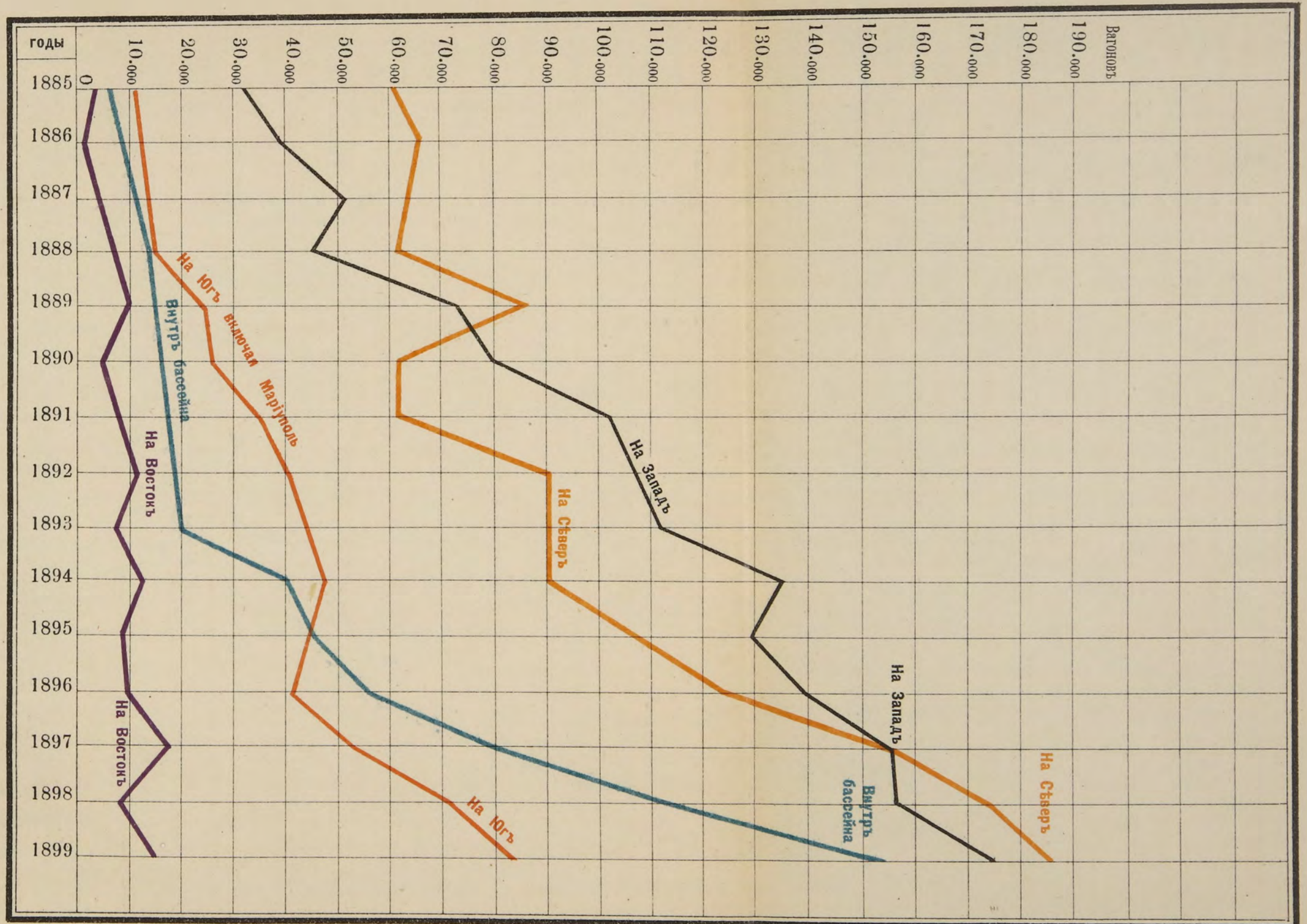
Председатель Комитета инженеръ Гяевскій.

Харьковъ. Типо-Литографія Зильбербергъ.

Завѣдывающій статистикой Бр. Панушевскій.



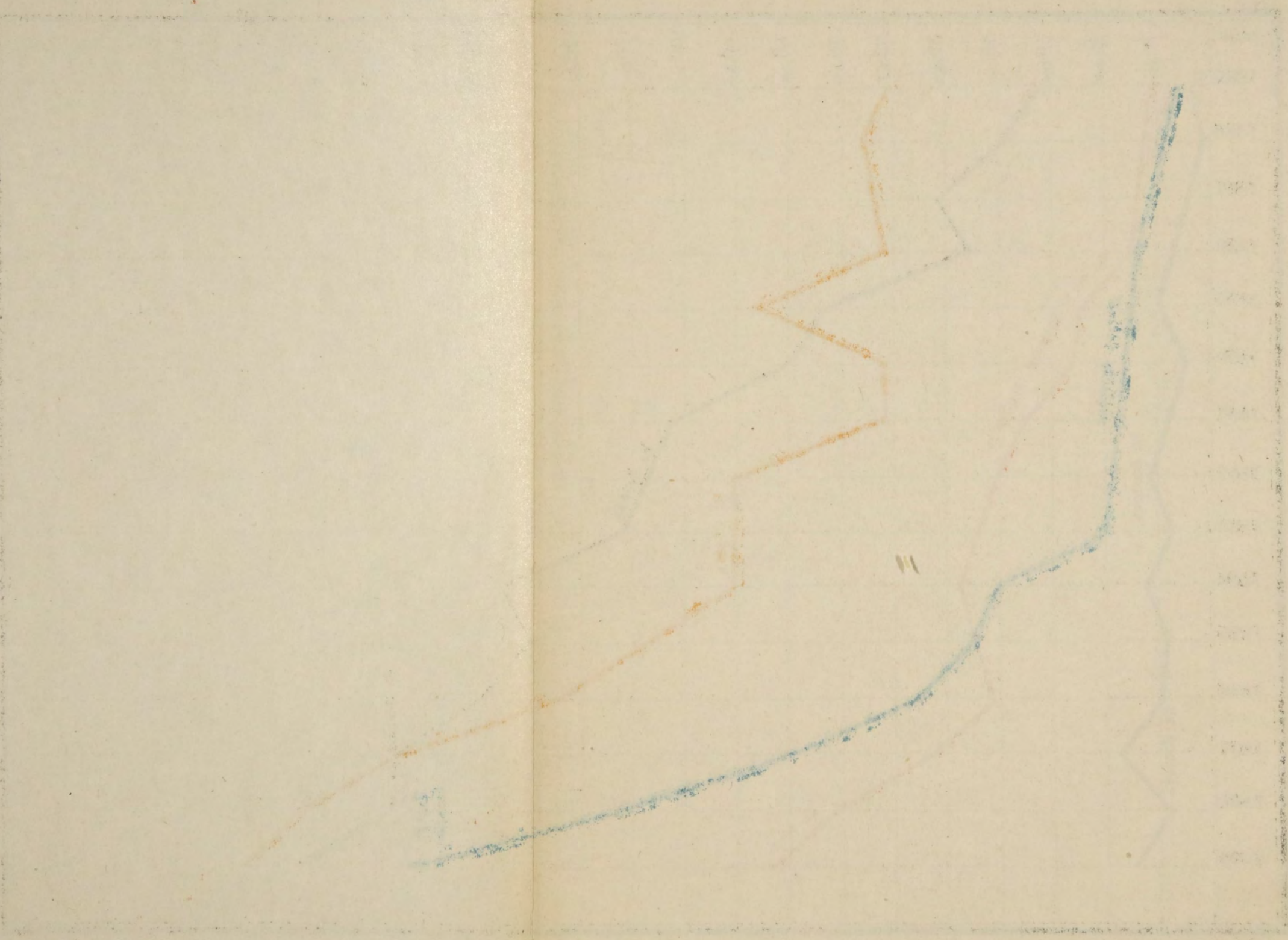
Графикъ роста минеральнаго топлива по направлѣнїамъ
(въ вагонахъ по 600 пудовъ).



Предсѣдатель Комитета инженеръ Таевскій.

Завѣдывающій статистикой Бр. Панушевскій.

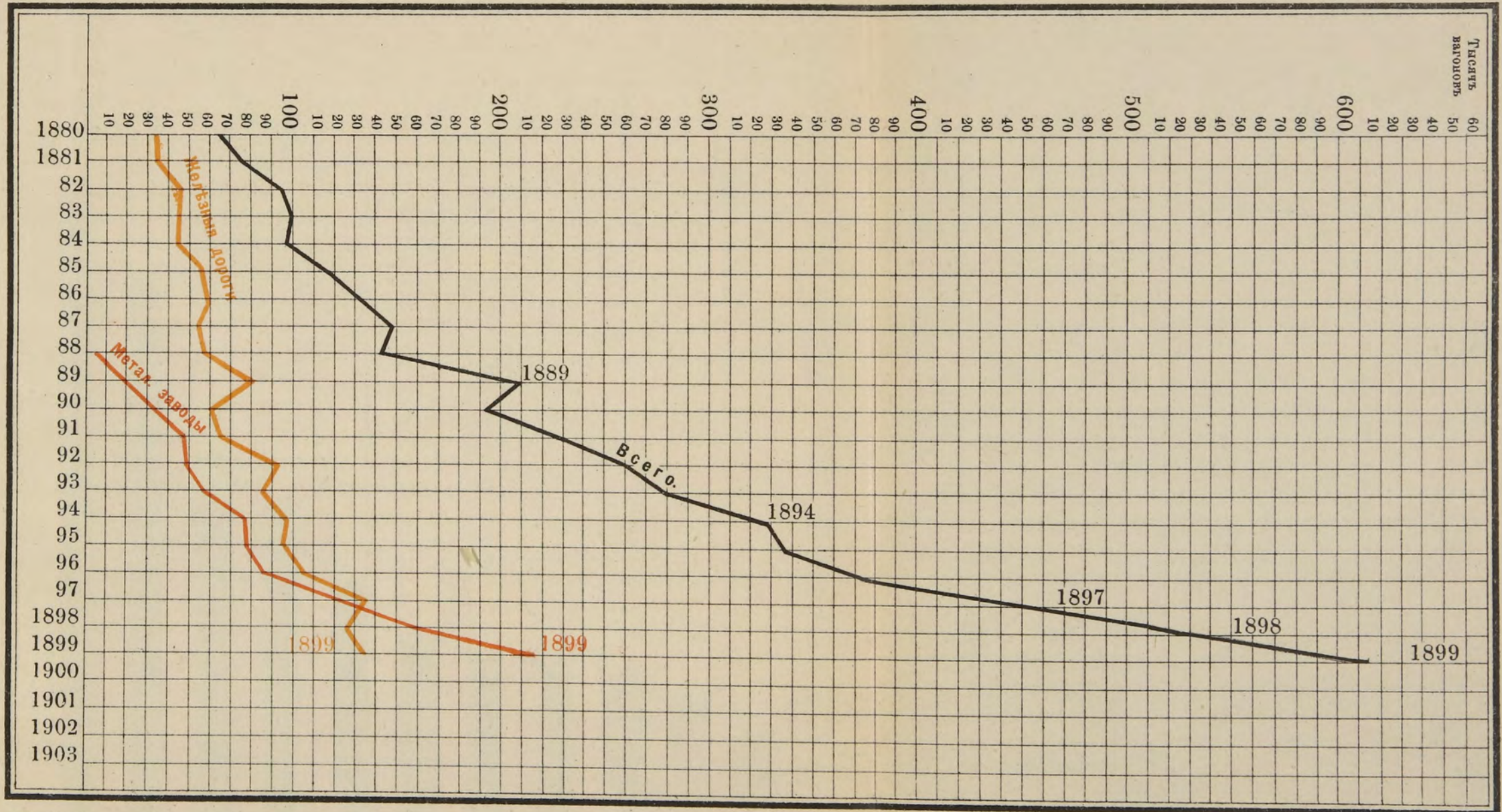
Харьковъ. Типо-Литографія Зильбербергъ.



№ 6.

Графикъ постепеннаго роста вывоза минеральнаго топлива по годамъ

(выраженный въ вагонахъ по 600 пуд. каждый).



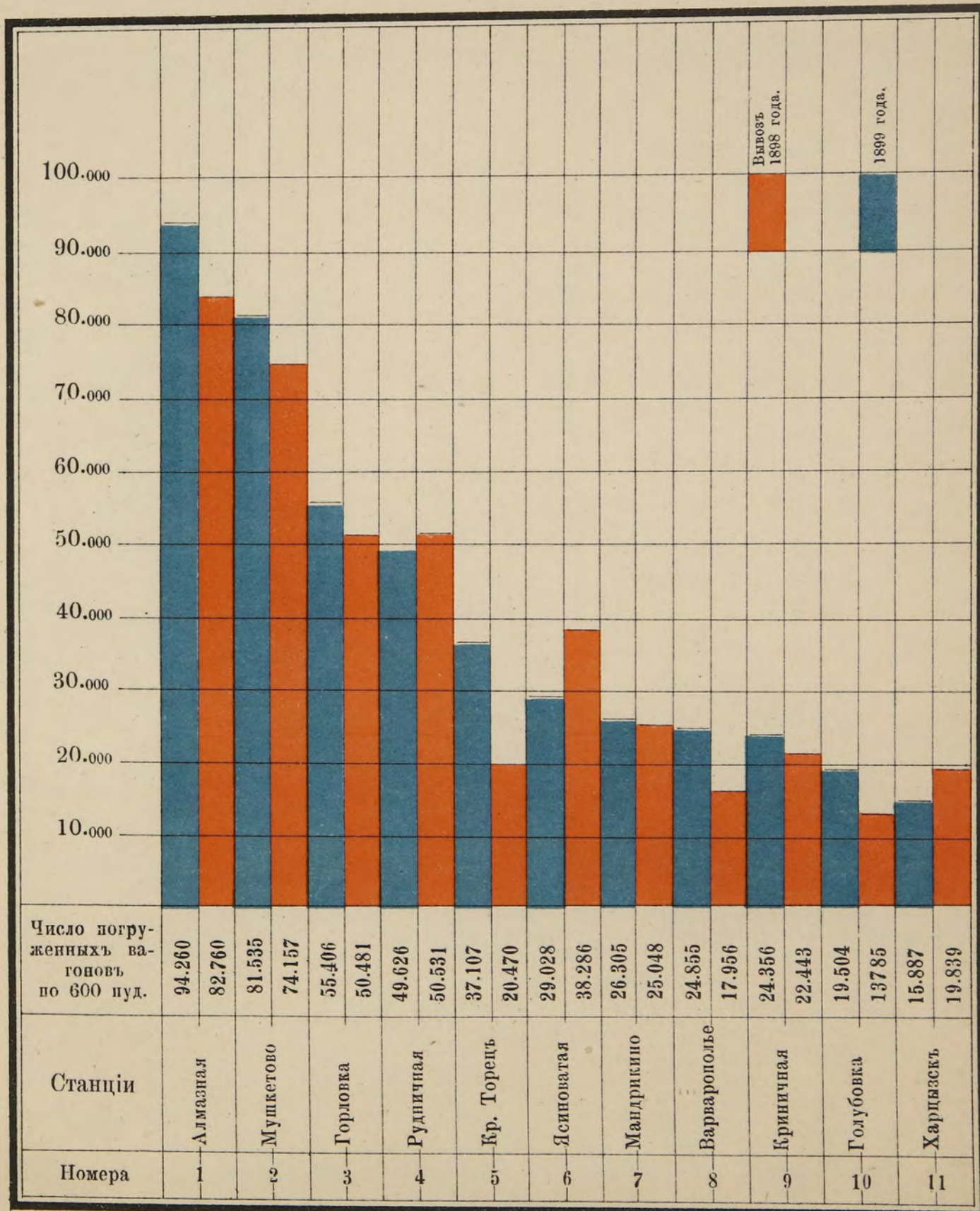
Председатель Комитета инженеръ Таевскій.

Завѣдывающій статистикой Бр. Панушевскій.

Харьковъ. Типо-Литографія Зильбербергъ.

Сравнительный графикъ

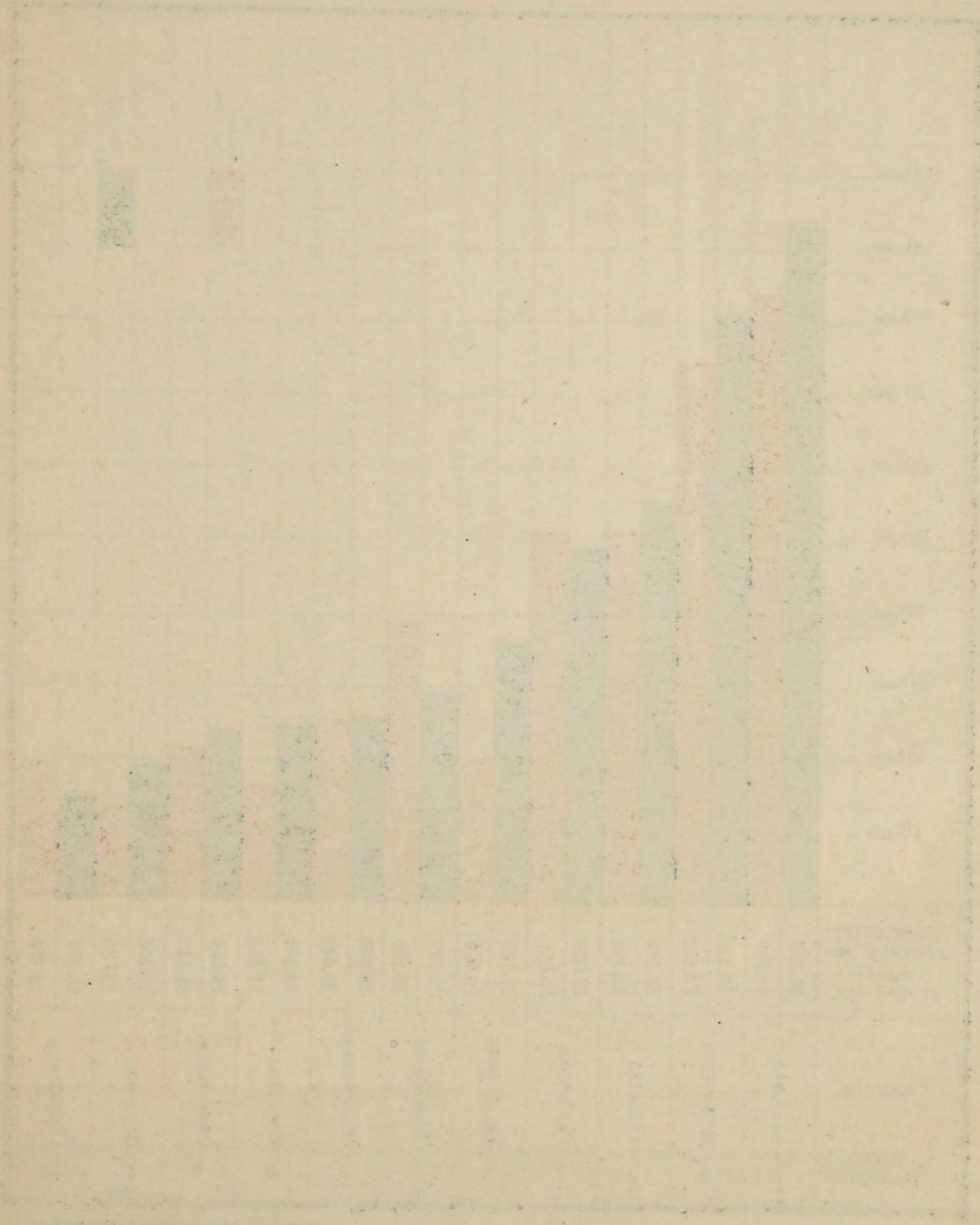
вывоза минеральнаго топлива главными станціями Западнаго
Донецкаго бассейна въ 1898 и 1899 годахъ



Предсѣдатель Комитета инженеръ Таевскій.

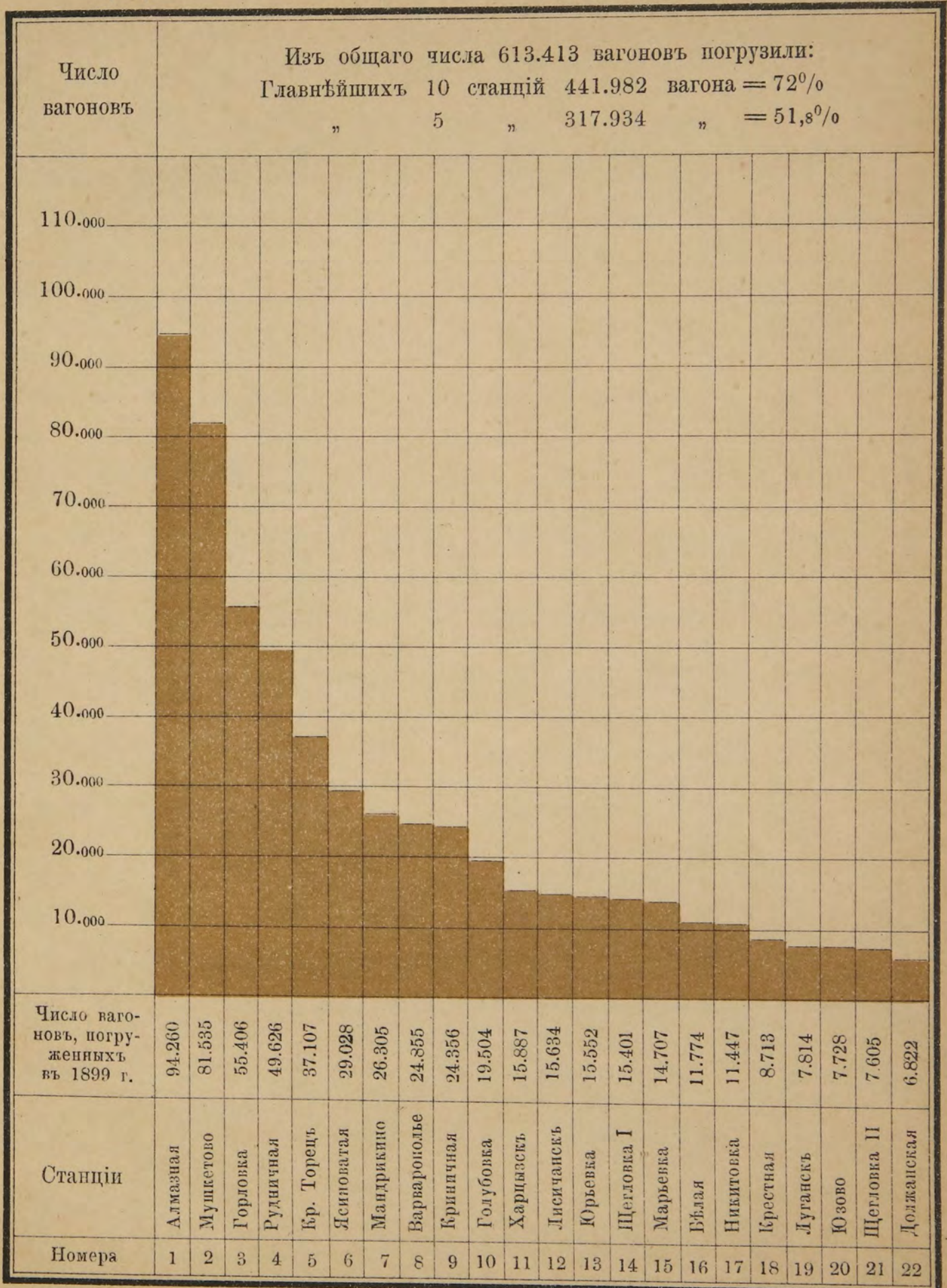
Харьковъ. Типо-Литографія Зильбербергъ.

Завѣдывающій статистикой Бр. Панушевскій.



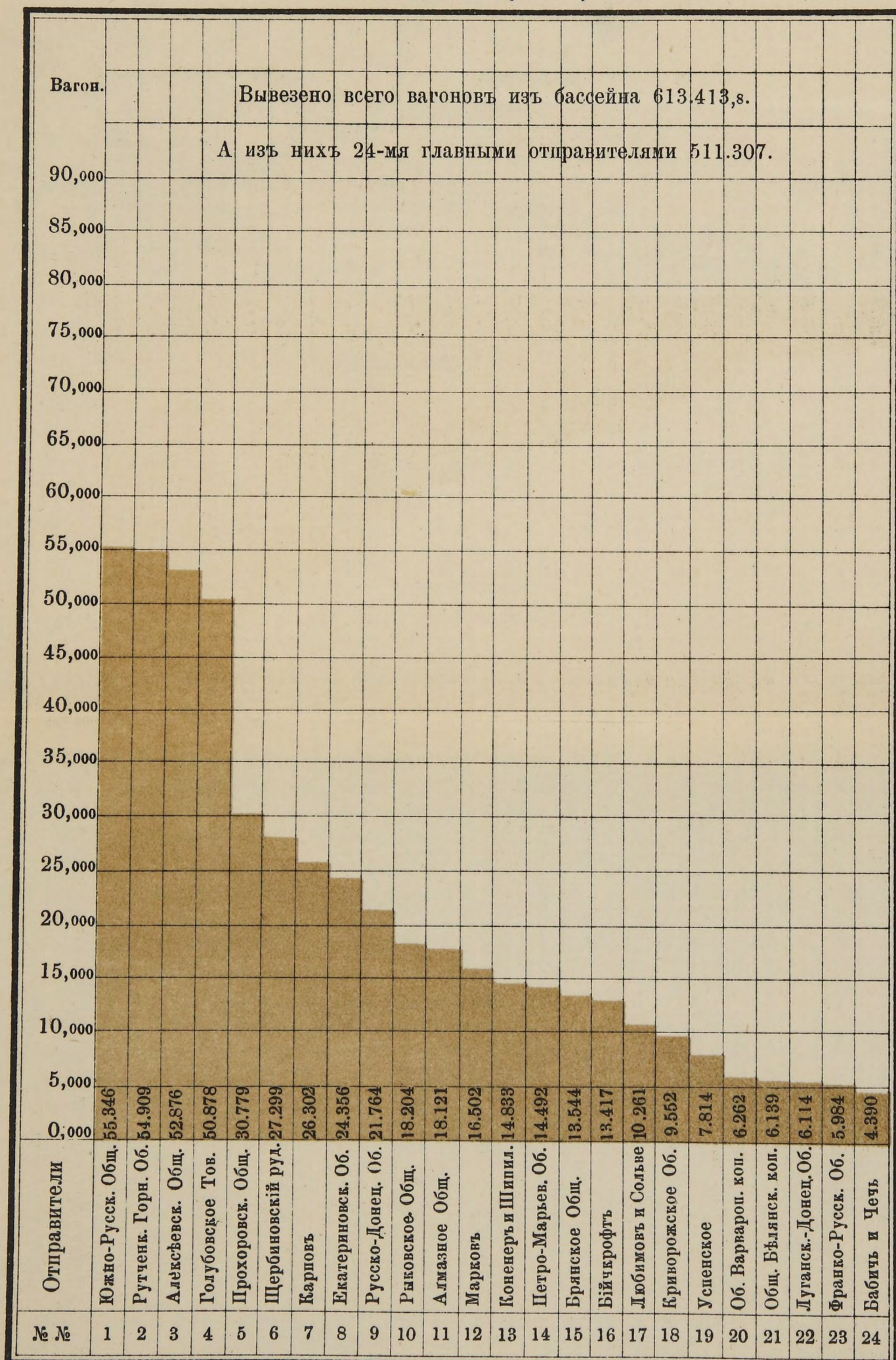
Графикъ сравнительнаго вывоза угля изъ каждой
станціи въ 1899 году,

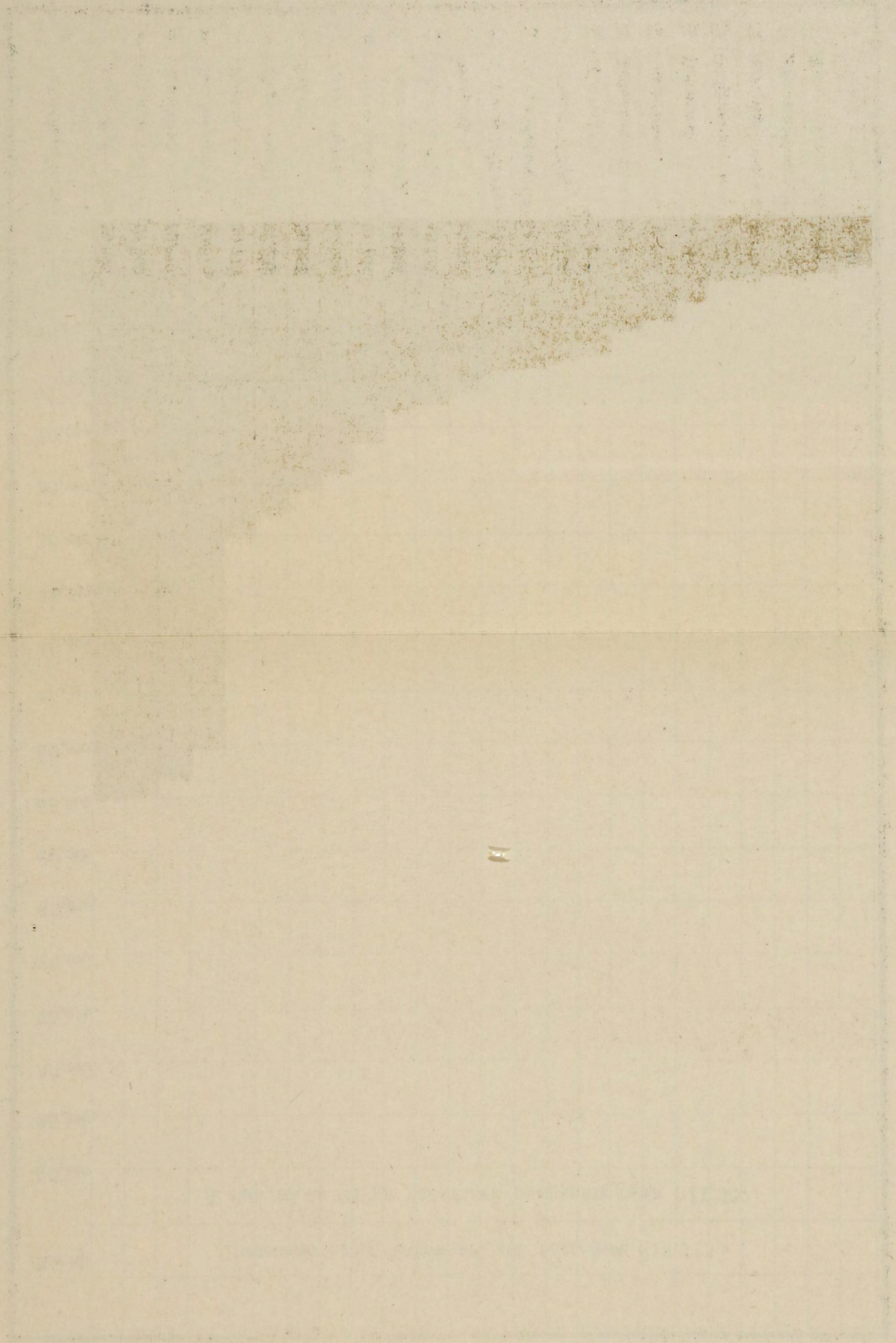
выраженный въ числѣ отправленныхъ вагоновъ по 600 пуд. каждый.



№ 9.

Графикъ вывоза минеральнаго топлива главнѣйшими
отправителями въ 1899 году
(въ вагонахъ по 600 пуд. каждый).



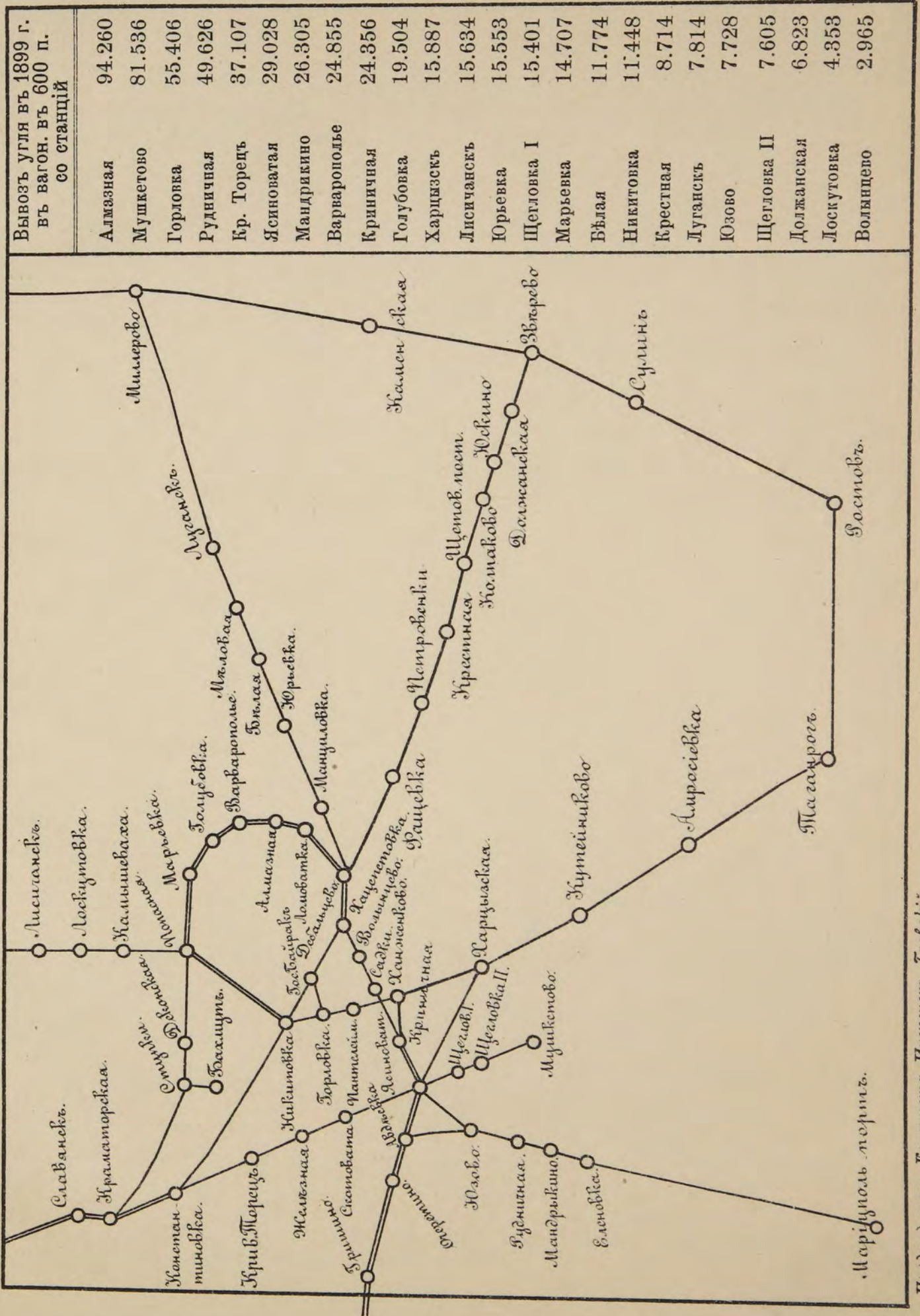


THE UNIVERSITY OF CHICAGO
LIBRARY

H

Схематическая Карта Угольныхъ и Соляныхъ Станцій Донецкаго Бассейна.

Харьковъ Лит. Зильбербергъ



Председатель Комитета Инженеръ Гавевскій.
Завед. статистикой Бр. Панушевскій.

