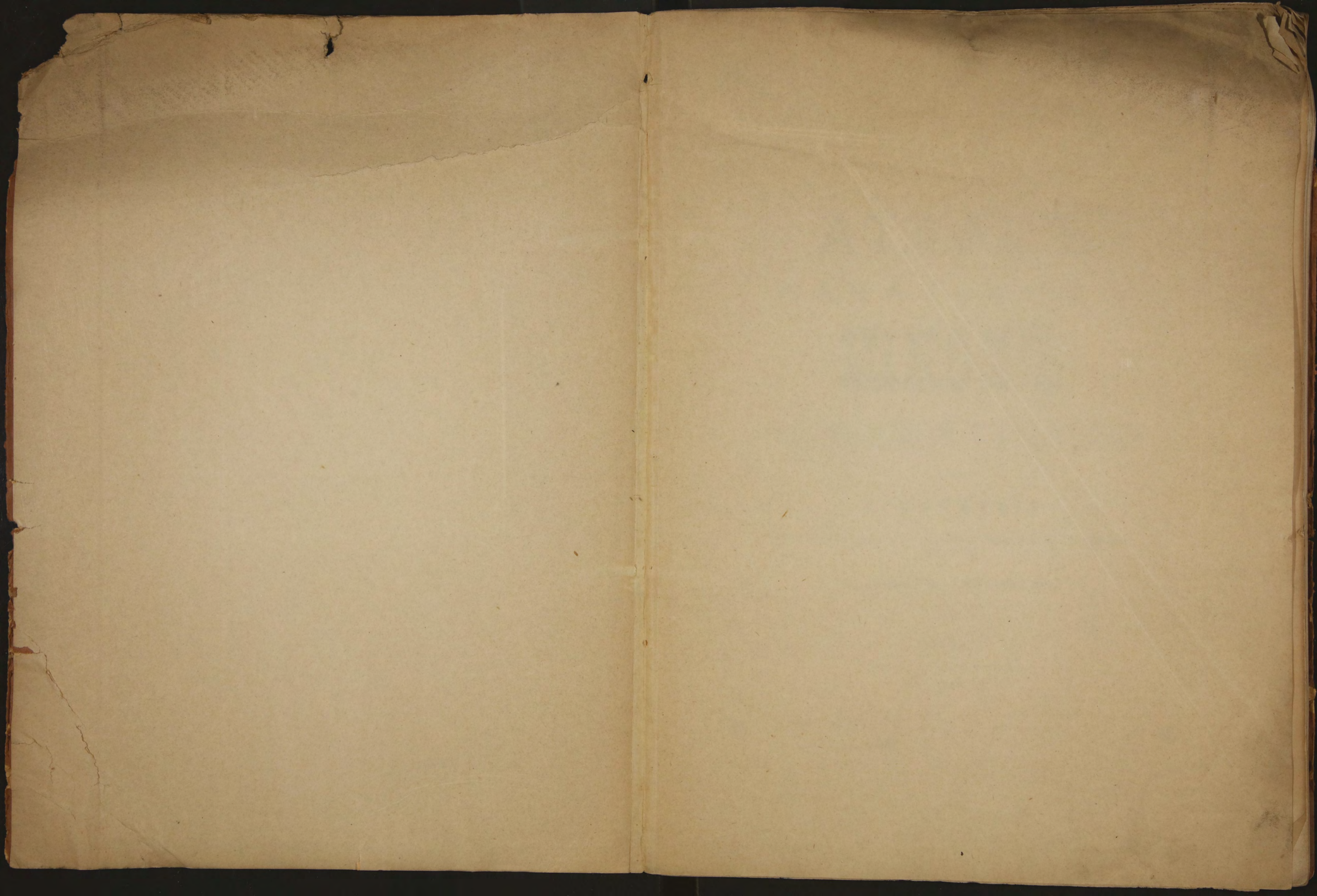


A. 1083.

БИБЛИОТЕКА
Ученго Комитета Императорских
Всепольных Школы



1083



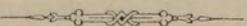
АТЛАСЪ
НАЧАЛЬНЫХЪ
ШКОЛЪ
РЯЗАНСКОЙ ГУБЕРНИИ



ПРИЛОЖЕНІЕ

КЪ XII ТОМУ СБОРНИКА СТАТИСТ. СВѢДѢНІЙ ПО РЯЗАНСКОЙ
ГУБЕРНИИ.

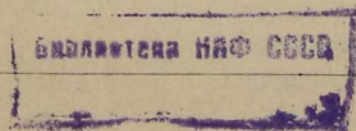
Изданіе Ряз. Губ. Земства.



РЯЗАНЬ.

Типо-Литографія Н. Д. Малашкина.

1889.



39



V

АТЛАСЪ

НА РАДЪНЬХЪ

МКОДЪ

69266

РАЗЪЯСНЕННЫМЪ

ПРЯМОЖЕИЕ

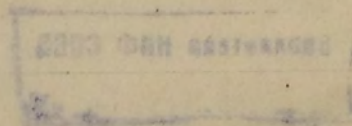
ЛАБРИН
КА XII ТОМА СВОИМЪ СТАНЕТЪ СВЯТЫМЪ ПО РАЗЪЯСНЕННЫМЪ

Изданіе Ряз. Губ. Земства.

РЯЗАНЬ.

Типо-литографія П. Я. Мухоморова.

1881



38

115	Рязанское
114	Слоб. Назарья
113	г. ДАНОВЪ
111	Слоб. Болословская
110	Слоб. Пушкарская
109	Слоб. Кутловская
107	Самодуровая
106	Сутловая
105	Суровы
104	Перехвалы
103	Золотуха
102	Дубовка
101	Рябляя Поляна
100	Копытная
99	Острые Язвены
98	Астапово
97	Прямнининское
96	Нарва
95	Серебряное
94	Ломыно
93	Григорьевское
92	Копытная
91	Острые Язвены
90	Мягкая
89	Хорошее
88	Мягкая
87	Мягкая
86	Мягкая
85	Мягкая
84	Мягкая
83	Мягкая
82	Мягкая
81	Мягкая
80	Мягкая
79	Мягкая
78	Мягкая
77	Мягкая
76	Мягкая
75	Мягкая
74	Мягкая
73	Мягкая
72	Мягкая
71	Мягкая
70	Мягкая
69	Мягкая
68	Мягкая
67	Мягкая
66	Мягкая
65	Мягкая
64	Мягкая
63	Мягкая
62	Мягкая
61	Мягкая
60	Мягкая
59	Мягкая
58	Мягкая
57	Мягкая
56	Мягкая
55	Мягкая
54	Мягкая
53	Мягкая
52	Мягкая
51	Мягкая
50	Мягкая
49	Мягкая
48	Мягкая
47	Мягкая
46	Мягкая
45	Мягкая
44	Мягкая
43	Мягкая
42	Мягкая
41	Мягкая
40	Мягкая
39	Мягкая
38	Мягкая
37	Мягкая
36	Мягкая
35	Мягкая
34	Мягкая
33	Мягкая
32	Мягкая
31	Мягкая
30	Мягкая
29	Мягкая
28	Мягкая
27	Мягкая
26	Мягкая
25	Мягкая
24	Мягкая
23	Мягкая
22	Мягкая
21	Мягкая
20	Мягкая
19	Мягкая
18	Мягкая
17	Мягкая
16	Мягкая
15	Мягкая
14	Мягкая
13	Мягкая
12	Мягкая
11	Мягкая
10	Мягкая
9	Мягкая
8	Мягкая
7	Мягкая
6	Мягкая
5	Мягкая
4	Мягкая
3	Мягкая
2	Мягкая
1	Мягкая

1	Данковское (Сербское)
2	Мягкая
3	Мягкая
4	Мягкая
5	Мягкая
6	Мягкая
7	Мягкая
8	Мягкая
9	Мягкая
10	Мягкая
11	Мягкая
12	Мягкая
13	Мягкая
14	Мягкая
15	Мягкая
16	Мягкая
17	Мягкая
18	Мягкая
19	Мягкая
20	Мягкая
21	Мягкая
22	Мягкая
23	Мягкая
24	Мягкая
25	Мягкая
26	Мягкая
27	Мягкая
28	Мягкая
29	Мягкая
30	Мягкая
31	Мягкая
32	Мягкая
33	Мягкая
34	Мягкая
35	Мягкая
36	Мягкая
37	Мягкая
38	Мягкая
39	Мягкая
40	Мягкая
41	Мягкая
42	Мягкая
43	Мягкая
44	Мягкая
45	Мягкая
46	Мягкая
47	Мягкая
48	Мягкая
49	Мягкая
50	Мягкая
51	Мягкая
52	Мягкая
53	Мягкая
54	Мягкая
55	Мягкая
56	Мягкая
57	Мягкая

ДАНКОВСКИЙ УЪЗДЪ.

Площадь уезда: 2204,4 кв. верст.

Число селений: съ учащимися 109, безъ учащихся 234, всего 343.

Число жителей: мужчинъ 57.836, женщинъ 56.970, всего 114.806.

Число дѣтей школьнаго возраста въ селеніяхъ: мальчиковъ 3397, дѣвочекъ 3268, всего 6665.

Число учащихся: 1) въ городѣ: мальчиковъ 92, дѣвочекъ — всего 92.
 2) въ уездѣ: мальчиковъ 2562, дѣвочекъ 537, всего 3099.

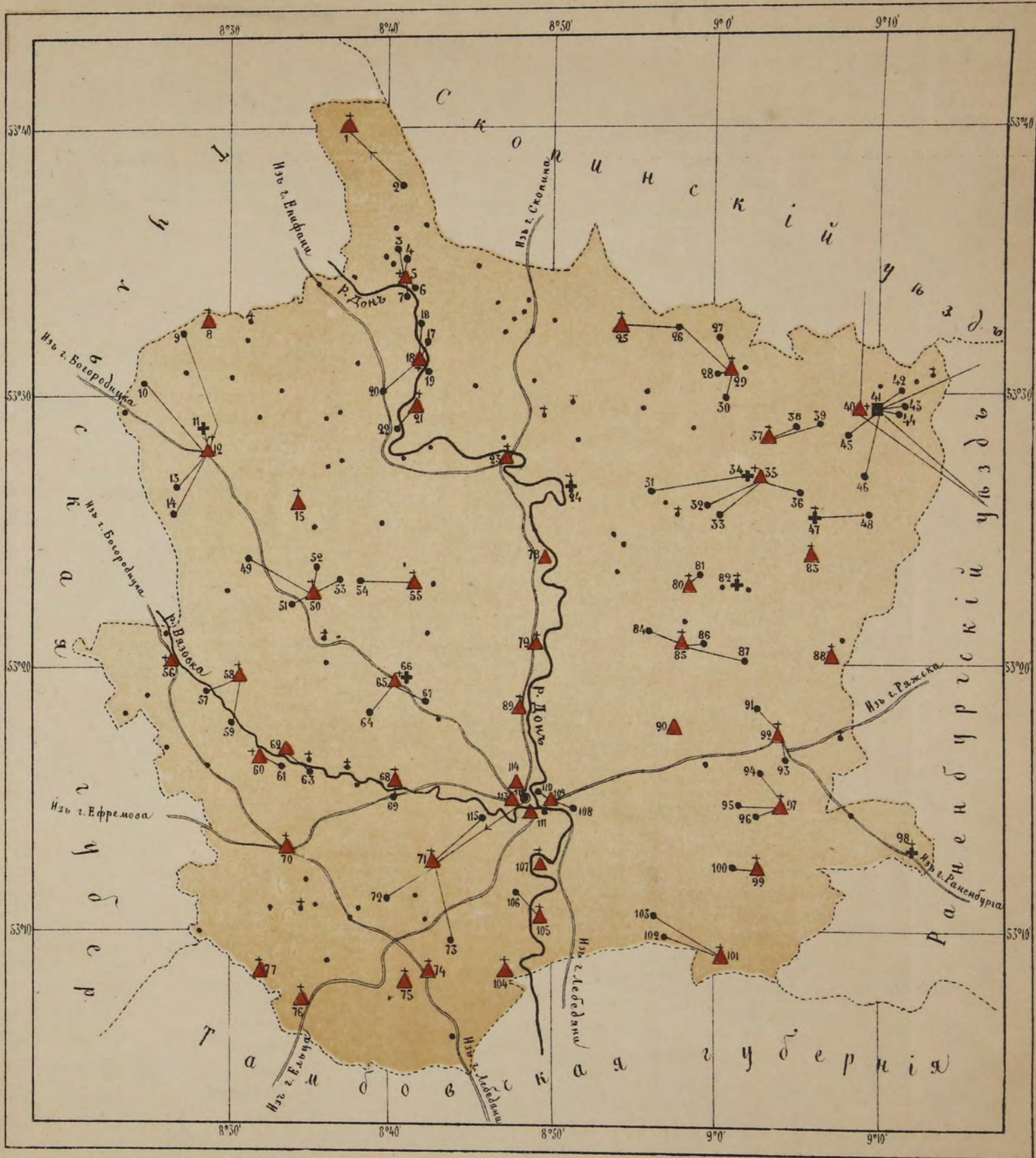
Число школъ: министерскихъ 1, городскихъ 1, земскихъ 46, церковно-приходскихъ 7, всего 55.

Селенія, въ которыхъ имѣются учащіеся *).

- | | |
|---------------------------------|------------------------------|
| 1. Дриски (Сергіевское.) | 58. Головинщина (Нилово.) |
| 2. Катериновка. | 59. Хрущевка. |
| 3. Масалово. | 60. Одоевщина. |
| 4. Прямоглядово. | 61. Петровское. |
| 5. Лошаково. | 62. Бол. Ерославы. |
| 6. Паники. | 63. Теплынское. |
| 7. Миляево. | 64. Ступино. |
| 8. Рыходна. | 65. } Малинки. |
| 9. Спѣшнево. | 66. } |
| 10. Исленево. | 67. Беревенное. |
| 11. Колодези. | 68. Ивановское (Спѣшнево.) |
| 12. Ивановское. | 69. Спасское. |
| 13. Крюковка. | 70. Теплое. |
| 14. Вязовня. | 71. Баловнево. |
| 15. Березовка. | 72. Зашевка. |
| 16. Дубки. | 73. Кутукова. |
| 17. Катаряево. | 74. Спѣшнево (Шишковское.) |
| 18. Спасское (Хитрово.) | 75. Хрущево. |
| 19. Иванькова. | 76. Покровское (Телепнево.) |
| 20. Сторожево. | 77. Звърево. |
| 21. Богородицкое (Стрѣшнево.) | 78. Никольское. |
| 22. Павловка. | 79. Бигильдино. |
| 23. Долгое. | 80. Избищи. |
| 24. Воейково (Богородицкое.) | 81. Дмитріевское. |
| 25. Змѣвка. | 82. Гагарино (Богословское.) |
| 26. Ранскіе выселки. | 83. Орловка. |
| 27. Никольское. | 84. Хапѣво. |
| 28. Федяевка. | 85. Ягодное. |
| 29. Никольское (Архангельское.) | 86. Каменка. |
| 30. Подкидышево. | 87. Арсеньева. |
| 31. Григорьевское. | 88. Домачи. |
| 32. Ивановщина. | 89. Требушки. |
| 33. Муханово. | 90. Малая Хрущевка. |
| 34. } Бол. Кочуры. | 91. Львовка. |
| 35. } | 92. Знаменское. |
| 36. Шумилово. | 93. Вшивка. |
| 37. Богородицкое (Зоболотье.) | 94. Гольгино. |
| 38. Подольхи. | 95. Срезнево. |
| 39. Ольхи. | 96. Ильинка. |
| 40. } Мураевня. | 97. Племянниково. |
| 41. } | 98. Астапово. |
| 42. Красная. | 99. Острый Камень. |
| 43. Бабинка. | 100. Конопина. |
| 44. Гремячка. | 101. Круглая Поляна. |
| 45. Савинское. | 102. Дубровка. |
| 46. Савенскіе выселки. | 103. Золотуха. |
| 47. Голицыно (Воскресенское.) | 104. Перехваль. |
| 48. Безводная. | 105. Сугробы. |
| 49. Боровинка. | 106. Сутупова. |
| 50. Еропкино. | 107. Самодуровка. |
| 51. Аладьино. | 108. Куликовка. |
| 52. Коверино. | 109. Слоб. Пушкарская. |
| 53. Игнатьевское. | 110. Слоб. Богословская. |
| 54. Полунина. | 111. } г. ДАНКОВЪ. |
| 55. Кудрявщина (Воскресенское.) | 112. } |
| 56. Барятино. | 113. } Слоб. Казачья. |
| 57. Новики. | 114. } |
| | 115. Бараново. |

* Названія селеній, въ которыхъ имѣются школы, отпечатаны жирнымъ шрифтомъ.

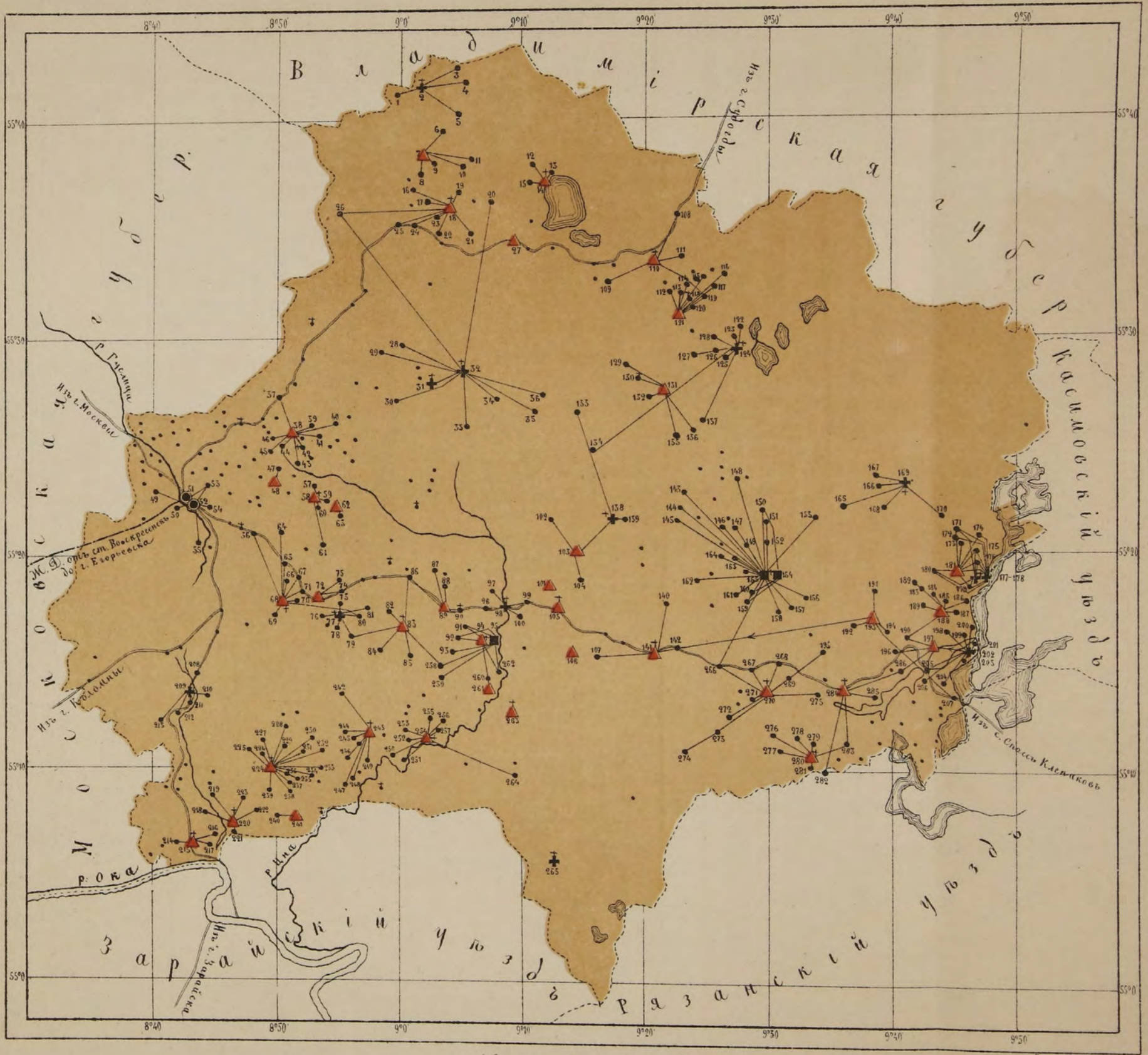
Санковскій уездъ



1 2 4 8 16 версты

▲ Земская школа
 ■ Министер. школа
 + Церковно-прих. школа
 ● Городская школа
 ● Селеніе изъ котораго ученики ходятъ въ школу
 ● Селеніе безъ учащихся
 + Церковь

Егорьевскій уездъ



1 2 3 4 5 6 7 8 9 10 11 12 13 14 15 16 верста

Лит Н. Д. Малашкнн

- ▲ Земская школа
- Министр. школа
- + Церковно-прих. школа
- Городская школа
- Селеніе изъ котораго ученики ходятъ въ школу
- Селеніе безъ учащихся
- + Церковь

107. Яшино	104. Топки	1. Юрасово
108. Старое	105. Соляно	2. Шурово
109. Подозеро	106. Поляны	3. Пиром
110. Осиново	107. Бориславское	4. Тельники
111. Столбово	108. Подосинки	5. Горбунья
112. Рыбное	109. Ларино	6. Овчининское
113. Коловнино	110. Рыбное	7. Шелухино
114. Гатупово	111. Рыбное	8. Куликово
115. Казань	112. Петрово	9. Злобинское
116. Б. Ларино	113. Комское	10. Сушково
117. Авдеево	114. Петрово (садовое)	11. Третьяково
118. Кулиново	115. Александровское	12. Вилково
119. Третьево	116. Алятьевское	13. Ново-Вилково
120. Назарово	117. Курово	14. Вилково
121. И. Владимирово	118. Рыбное	15. Рыбное
122. Е. Владимирово	119. Гатупово	16. Рыбное
123. Рыбное	120. Рыбное	17. Среднее Шурово
124. Панкратово	121. Рыбное	18. Рыбное
125. Рыбное	122. Рыбное	19. Шурово
126. Рыбное	123. Рыбное	20. Рыбное
127. Рыбное	124. Рыбное	21. Овчининское
128. Рыбное	125. Рыбное	22. Овчининское
129. Рыбное	126. Рыбное	23. Подосинки
130. Рыбное	127. Рыбное	24. Уричино
131. Рыбное	128. Рыбное	25. Третьево
132. Рыбное	129. Рыбное	26. Рыбное
133. Рыбное	130. Рыбное	27. Рыбное
134. Рыбное	131. Рыбное	28. Сенинское
135. Рыбное	132. Рыбное	29. Казань
136. Рыбное	133. Рыбное	30. Горбунья
137. Рыбное	134. Рыбное	31. Рыбное
138. Рыбное	135. Рыбное	32. Рыбное
139. Рыбное	136. Рыбное	33. Давыдовское
140. Рыбное	137. Рыбное	34. Рыбное
141. Рыбное	138. Рыбное	35. Любимое (Варнинское ш.)
142. Рыбное	139. Рыбное	36. Рыбное
143. Рыбное	140. Рыбное	37. Рыбное
144. Рыбное	141. Рыбное	38. Любимое выселки
145. Рыбное	142. Рыбное	39. Рыбное
146. Рыбное	143. Рыбное	40. Рыбное
147. Рыбное	144. Рыбное	41. Рыбное
148. Рыбное	145. Рыбное	42. Рыбное
149. Рыбное-Рыбное	146. Рыбное	43. Рыбное
150. Рыбное	147. Рыбное	44. Рыбное
151. Рыбное	148. Рыбное	45. Рыбное
152. Рыбное	149. Рыбное	46. Рыбное
153. Рыбное	150. Рыбное	47. Рыбное
154. Рыбное (Земское)	151. Рыбное	48. Рыбное
155. Рыбное	152. Рыбное	49. Рыбное
156. Рыбное	153. Рыбное	50. Рыбное
157. Рыбное	154. Рыбное	51. Рыбное
	155. Рыбное	52. Рыбное
	156. Рыбное	53. Рыбное

ЗАРАЙСКИЙ УЪЗДЪ.

Площадь уезда: 2398,8 квад. верстъ.

Число селеній: съ учащимися 150, безъ учащихъся 179, всего 329.

Число жителей: мужчинъ 64.111, женщинъ 65.547, всего 129.658.

Число дѣтей школьнаго возраста въ селеніяхъ: мальчиковъ 4094, дѣвочекъ 4057, всего 8151.

Число учащихся: 1) въ городѣ: мальчиковъ 100, дѣвочекъ — , всего 100.
 2) въ уездѣ: мальчиковъ 2351, дѣвочекъ 850, всего 3201.

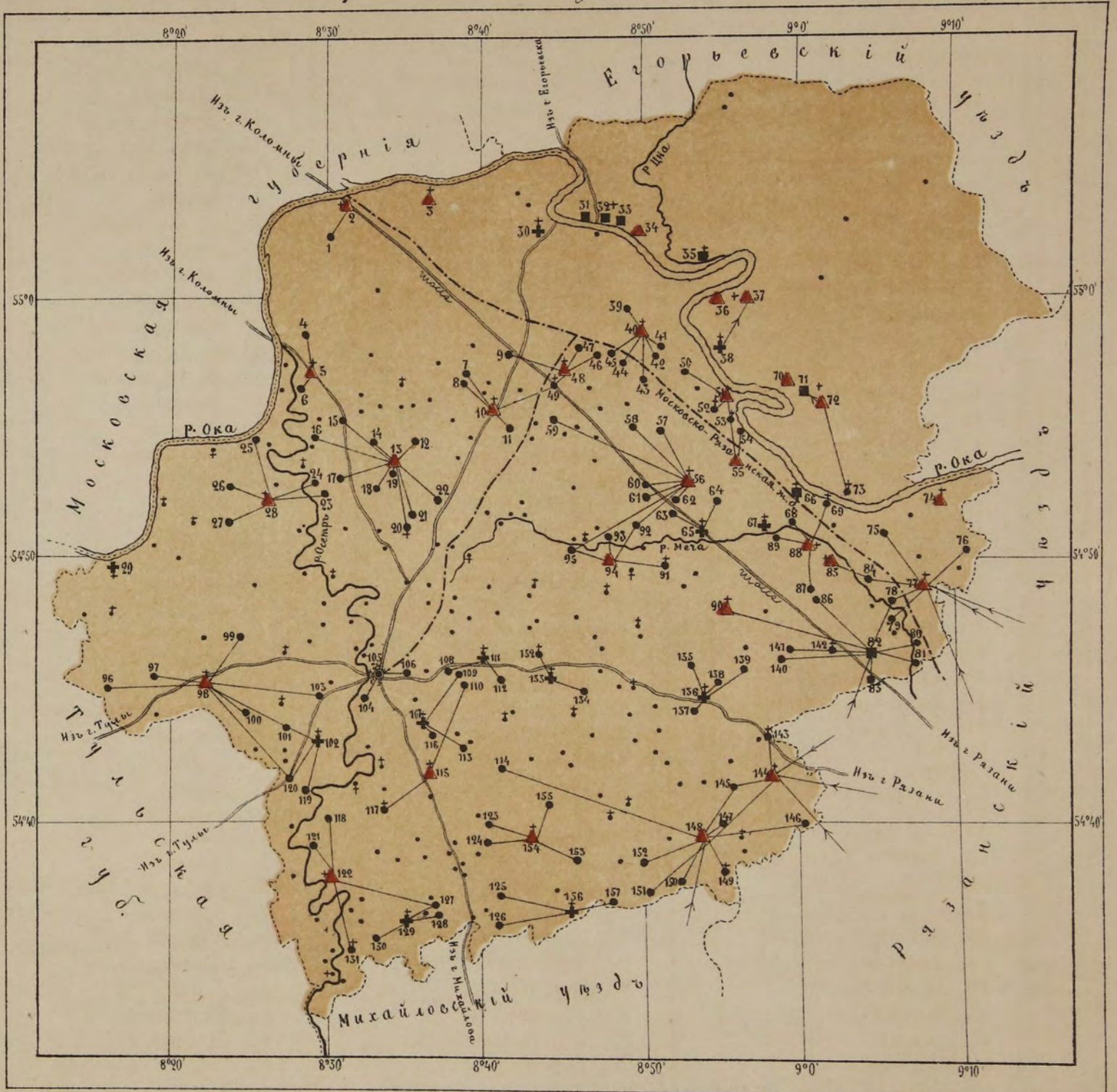
Число школъ: министерскихъ 7, городскихъ 1, земскихъ 28, церковно-приходскихъ 12, всего 48.

Селенія, въ которыхъ имѣются учащіеся *).

- | | | |
|----------------------------------|---------------------------------|---------------------------------|
| 1. Юрасова. | 54. Горки. | 107. Мишино. |
| 2. Щурово. | 55. Солчино. | 108. Старое. |
| 3. Пирочи. | 56. Полянки. | 109. Кобозево. |
| 4. Телятники. | 57. Борисловлево. | 110. Осиново. |
| 5. Городня. | 58. Подосинки. | 111. Столпово. |
| 6. Овиннице. | 59. Ларино. | 112. Ерново. |
| 7. Шелухино. | 60. Врачево. | 113. Соловкино. |
| 8. Кунакова. | 61. Бѣляево. | 114. Лѣтуново. |
| 9. Злобино. | 62. Петраково. | 115. Карино. |
| 10. Сушково. | 63. Кошелево. | 116. Б. Ларгино. |
| 11. Третьякова. | 64. Нѣмцево (слободка). | 117. Авдѣево. |
| 12. Внуково. | 65. Гавриловское. | 118. Будиново. |
| 13. Ново-Внуково. | 66. Алпатьево. | 119. Трегубово. |
| 14. Инякино. | 67. Курово. | 120. Иванчиково. |
| 15. Крутое. | 68. Горенцово. | 121. М. Бѣлыничи. |
| 16. Власьево. | 69. Ганькино. | 122. Б. Бѣлыничи. |
| 17. Среднее Шерапово. | 70. { | 123. Ряхово. |
| 18. Выселки. | 71. Бѣлоомутово. | 124. Панкино. |
| 19. Сумбулово. | 72. { | 125. Верейкино. |
| 20. Карташево. | 73. Селемскіе Борки. | 126. Алешня. |
| 21. Останково. | 74. Вахино. | 127. Сеньково. |
| 22. Остапово. | 75. Ивашково. | 128. Чернѣево. |
| 23. Кобылино. | 76. Шушпаново. | 129. Радушкина. |
| 24. Аргуново. | 77. Старолѣтово. | 130. Барино. |
| 25. Трегубово. | 78. Чурилково. | 131. Желѣзницы. |
| 26. Балабанова. | 79. Городище. | 132. Плуталово. |
| 27. Климова-Поляна. | 80. Батурино. | 133. Ильицыно. |
| 28. Сѣнницы. | 81. Новое Батурино. | 134. Бавыкино. |
| 29. Клишино. | 82. Глѣбово (Лихон. шк.) | 135. Филипповичи. |
| 30. Городецъ. | 83. Высоково. | 136. Бильдино. |
| 31. { | 84. Бражкино. | 137. Блинъ. |
| 32. Дѣдново. | 85. Маслово. | 138. Сонино-Городище. |
| 33. { | 86. Барсуки. | 139. Волохово. |
| 34. { | 87. Кирѣево. | 140. Марьино. |
| 35. Любичи (Ларинск. шк.) | 88. Долгомостье. | 141. Носово. |
| 36. { | 89. Орѣшки. | 142. Срезнево. |
| 37. Ловцы. | 90. Григорьевское. | 143. Ильинское. |
| 38. Ловецкіе выселки. | 91. Любова. | 144. Козлово. |
| 39. Глинково. | 92. Протасова. | 145. Казицино. |
| 40. Горетово. | 93. Павловское. | 146. Лужки. |
| 41. Выкопанка. | 94. Руднево. | 147. Кишкино. |
| 42. Песотино. | 95. Жеребятники. | 148. Печерники. |
| 43. Подлипка. | 96. Гремячево. | 149. Глѣбово.-Городище. |
| 44. Ивачево. | 97. Ломтево. | 150. Хвостово. |
| 45. Чуприкова. | 98. Трасна. | 151. Боровково. |
| 46. Аксеновская. | 99. Солопово. | 152. Лопкова. |
| 47. Городище. | 100. Соколово. | 153. Лошаково. |
| 48. Слобода Подлѣсная. | 101. Дятлово. | 154. Троицкое (Зименки.) |
| 49. Луховичи. | 102. Струпна. | 155. Кушиново. |
| 50. Ивняки. | 103. Жемово. | 156. Кобыльское. |
| 51. Озерицы. | 104. Стрѣлецкая. | 157. Китаево. |
| 52. Спасское. | 105. г. ЗАРАЙСКЪ. | |
| 53. Перевинское. | 106. Безпятово. | |

*). Названія селеній, въ которыхъ имѣются школы, отпечатаны жирнымъ шрифтомъ.

Зарайскій уѣздъ



Лит. Н. Д. МАЛАШКИНА

-
- Земная школа Министер. школа Церковно-прих. школа Городская школа Селеніе изъ котораго ученики ходятъ въ школу Селеніе безъ учащихся Церковь

137	Снитуръ	137	Медвѣдъ
138	Каваринъ	138	Сухинъ
139	Павшинъ	139	Павшинъ
140	Завульскій	140	Завульскій
141	Павшинъ	141	Павшинъ
142	Павшинъ	142	Павшинъ
143	Павшинъ	143	Павшинъ
144	Павшинъ	144	Павшинъ
145	Павшинъ	145	Павшинъ
146	Павшинъ	146	Павшинъ
147	Павшинъ	147	Павшинъ
148	Павшинъ	148	Павшинъ
149	Павшинъ	149	Павшинъ
150	Павшинъ	150	Павшинъ
151	Павшинъ	151	Павшинъ
152	Павшинъ	152	Павшинъ
153	Павшинъ	153	Павшинъ
154	Павшинъ	154	Павшинъ
155	Павшинъ	155	Павшинъ
156	Павшинъ	156	Павшинъ
157	Павшинъ	157	Павшинъ
158	Павшинъ	158	Павшинъ
159	Павшинъ	159	Павшинъ
160	Павшинъ	160	Павшинъ
161	Павшинъ	161	Павшинъ
162	Павшинъ	162	Павшинъ
163	Павшинъ	163	Павшинъ
164	Павшинъ	164	Павшинъ
165	Павшинъ	165	Павшинъ
166	Павшинъ	166	Павшинъ
167	Павшинъ	167	Павшинъ
168	Павшинъ	168	Павшинъ
169	Павшинъ	169	Павшинъ
170	Павшинъ	170	Павшинъ
171	Павшинъ	171	Павшинъ
172	Павшинъ	172	Павшинъ
173	Павшинъ	173	Павшинъ
174	Павшинъ	174	Павшинъ
175	Павшинъ	175	Павшинъ
176	Павшинъ	176	Павшинъ
177	Павшинъ	177	Павшинъ
178	Павшинъ	178	Павшинъ
179	Павшинъ	179	Павшинъ
180	Павшинъ	180	Павшинъ
181	Павшинъ	181	Павшинъ
182	Павшинъ	182	Павшинъ
183	Павшинъ	183	Павшинъ
184	Павшинъ	184	Павшинъ
185	Павшинъ	185	Павшинъ
186	Павшинъ	186	Павшинъ
187	Павшинъ	187	Павшинъ
188	Павшинъ	188	Павшинъ
189	Павшинъ	189	Павшинъ
190	Павшинъ	190	Павшинъ
191	Павшинъ	191	Павшинъ
192	Павшинъ	192	Павшинъ
193	Павшинъ	193	Павшинъ
194	Павшинъ	194	Павшинъ
195	Павшинъ	195	Павшинъ
196	Павшинъ	196	Павшинъ
197	Павшинъ	197	Павшинъ
198	Павшинъ	198	Павшинъ
199	Павшинъ	199	Павшинъ
200	Павшинъ	200	Павшинъ
201	Павшинъ	201	Павшинъ
202	Павшинъ	202	Павшинъ
203	Павшинъ	203	Павшинъ
204	Павшинъ	204	Павшинъ
205	Павшинъ	205	Павшинъ
206	Павшинъ	206	Павшинъ

КАСИМОВСКІЙ УѢЗДЪ.

Площадь уѣзда: 5028,5 квадр. версть.

Число селеній: съ учащимися 196, безъ учащихъ 287, всего 483.

Число жителей: мужчинъ 83.339, женщинъ 89.315, всего 172.654.

Число дѣтей школьнаго возраста въ селеніяхъ: мальчиковъ 5128, дѣвочекъ 5140, всего 10.268.

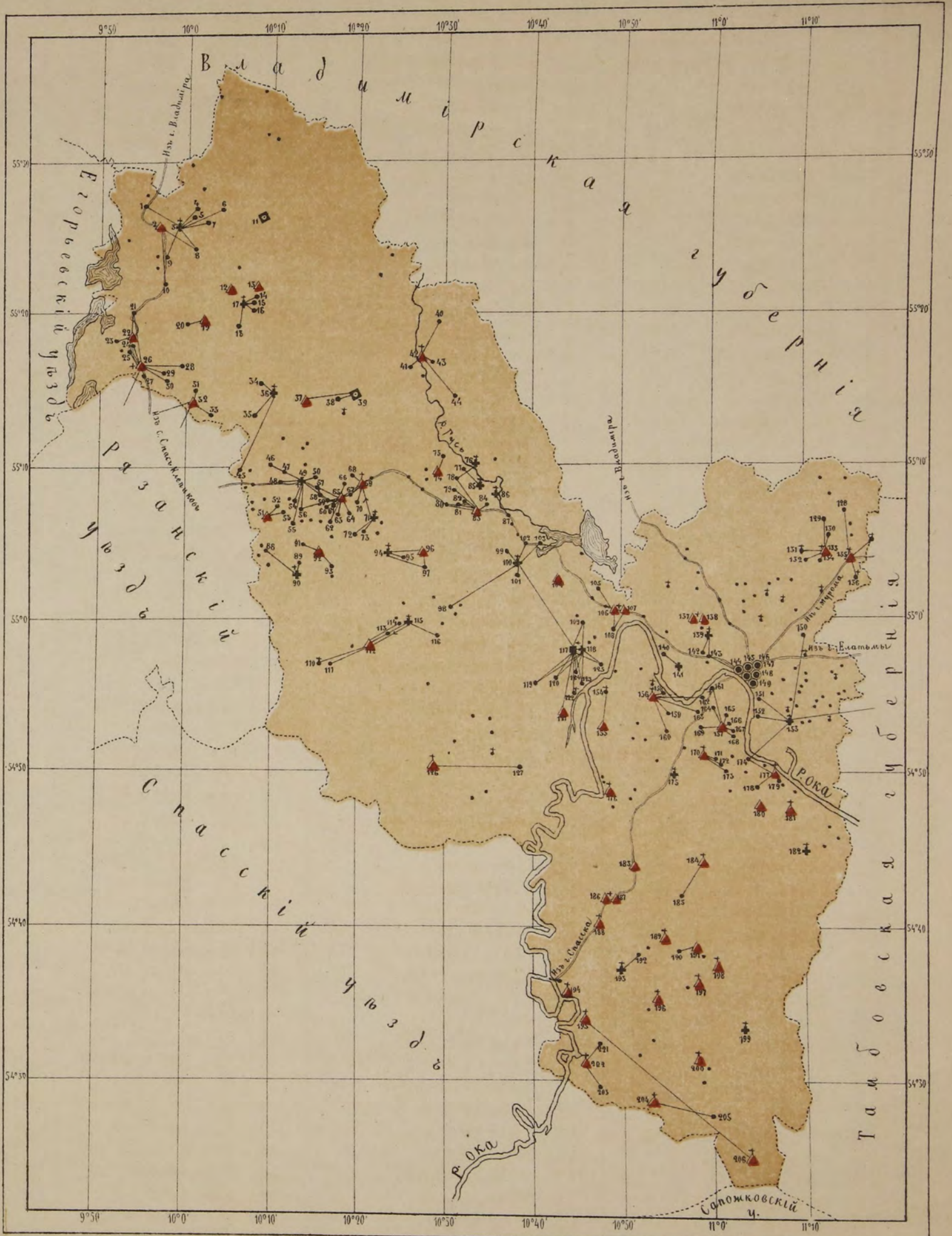
Число учащихся: 1) въ городѣ: мальчиковъ 279, дѣвочекъ 219, всего 498.
2) въ уѣздѣ: мальчиковъ 3539, дѣвочекъ 534, всего 4073.

Число школъ: министерскихъ 1, городскихъ 6, земскихъ 50, церковно-приходскихъ 19, фабричныхъ 2, всего 78.

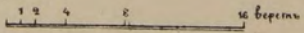
Селенія, въ которыхъ имѣются учащіеся *).

- | | | |
|------------------------------|--------------------------------|--------------------------------|
| 1. Мокрая. | 69. Давыдово. | 138. Синтуль. |
| 2. Спудни. | 70. Акулово. | 139. Митино. |
| 3. Палищи. | 71. Романово. | 140. Перхурово. |
| 4. Занутренняя. | 72. Чуфалово. | 141. Самойловна. |
| 5. Часлицы. | 73. Рогачево. | 142. Крысино. |
| 6. Перовскій стекл. заводъ. | 74. Лихонино. | 143. Лощинино. |
| 7. Даманцово. | 75. Ново-Никольское. | 144.) |
| 8. Тальново. | 76. Вѣщуръ | 145.) |
| 9. Демидовское. | 77. Гольшево. | 146.) |
| 10. Старково. | 78. Чащино. | 147.) г. КАСИМОВЪ. |
| 11. Курлово. | 79. Братилово. | 148.) |
| 12. Рязаново. | 80. Вельково. | 149.) |
| 13. Бобры. | 81. Кузьмино. | 150. Барамыково. |
| 14. Евсино. | 82. Перино. | 151. Улакова Гора. |
| 15. Тимохино. | 83. Ильина. | 152. Поповская. |
| 16. Рыловское. | 84. Милюшино. | 153. Корамышево. |
| 17. Нарма. | 85. Былино. | 154. Курманъ. |
| 18. Михалево. | 86. Лѣсуново. | 155. Шульгина. |
| 19. Вырытая. | 87. Ужищево. | 156. Телебукино. |
| 20. Борисова. | 88. Амлешево. | 157. Чернышевы-Починки. |
| 21. Посерда. | 89. Тимохино. | 158. Марозово. |
| 22. Черная. | 90. Барстнево. | 159. Чернышево. |
| 23. Малая Жабья. | 91. Вытресма. | 160. Пальченки. |
| 24. Большая Жабья. | 92. Наумово (Невѣрово.) | 161. Тонкачево. |
| 25. Бѣлая. | 93. Невѣровскіе выселки. | 162. Слизово. |
| 26. Прудково. | 94. Воскресенское. | 163. Мокѣенка. |
| 27. Прудки. | 95. Мамасево. | 164. Бочкари. |
| 28. Петряево. | 96. Гаврино. | 165. Овчинники. |
| 29. Аристово. | 97. Часлово. | 166. Ашукново. |
| 30. Мамоново. | 98. Княжое. | 167. Марьино. |
| 31. Васильево. | 99. Викуловка. | 168. Волково. |
| 32. Зыково. | 100. Шейнки. | 169. Неклюдово. |
| 33. Лепешкина. | 101. Дворики. | 170. Ломъ. |
| 34. Кова. | 102. Волчково. | 171. Сафоново. |
| 35. Плашкина. | 103. Ламакино. | 172. Брѣево. |
| 36. Пог. Елкинскій. | 104. Анемнясево. | 173. Захарово. |
| 37. Шаранино (Строевъ | 105. Левина. | 174. Ташенка. |
| почин.) | 106.) | 175. Тонарево. |
| 38. Харламово. | 107.) Гусь (Погостъ.) | 176. Рубецкая. |
| 39. Великодворье. | 108. Забѣлино. | 177. Перья. |
| 40. Александровка. | 109. Петрушево. | 178. Давыдово. |
| 41. Оюмино. | 110. Кокорево. | 179. Васильево. |
| 42. Парахинская. | 111. Успенское. | 180. Жданово. |
| 43. Новая. | 112. Вѣтчано. | 181. Бѣтино. |
| 44. Астафьева. | 113. Борисовское. | 182. Едренево. |
| 45. Макарова. | 114. Андроново. | 183. Куземкино. |
| 46. Иванисово. | 115. Малахово. | 184. Шостье. |
| 47. Шоцино. | 116. Дмитріево. | 185. Анатолевка. |
| 48. Киряево. | 117.) | 186.) |
| 49. Тума. | 118.) Гиблицы. | 187.) Ерахтуръ. |
| 50. Коренева. | 119. Отводная Дуброва. | 188. Нармушаде. |
| 51. Спиринская. | 120. Степаново. | 189. Мысцы. |
| 52. Соснино. | 121. Старый Ибердусъ. | 190. М. Пекселы. |
| 53. Соловы. | 122. Ибердусъ. | 191. Б. Пекселы. |
| 54. Щурово. | 123. Чаруши. | 192. Симакино. |
| 55. Раменье. | 124. Городище. | 193. Борки. |
| 56. Савино. | 125. Озерки. | 194. Копоново. |
| 57. Росторгуево. | 126. Чарусъ. | 195. Свинчусъ. |
| 58. Снохина. | 127. Кочемары. | 196. Салауръ. |
| 59. Симоново. | 128. Выкуша. | 197. Занины-починки. |
| 60. Бычково. | 129. Вырыпава. | 198. Увесь. |
| 61. Черкасово. | 130. Марьино. | 199. Лубоносъ. |
| 62. Меркулово. | 131. Семенчукова. | 200. Илебники. |
| 63. Семейна. | 132. Арполово. | 201. Акулово. |
| 64. Демино. | 133. Данево. | 202. Дубровка. |
| 65. Горы. | 134. Бикзино. | 203. Полтавка. |
| 66. Костино. | 135. Дмитріево. | 204. Наслѣдничье. |
| 67. Зубово. | 136. Каверское. | 205. Сергѣево. |
| 68. Бараново. | 137. Синтуль | 206. Мелихово. |

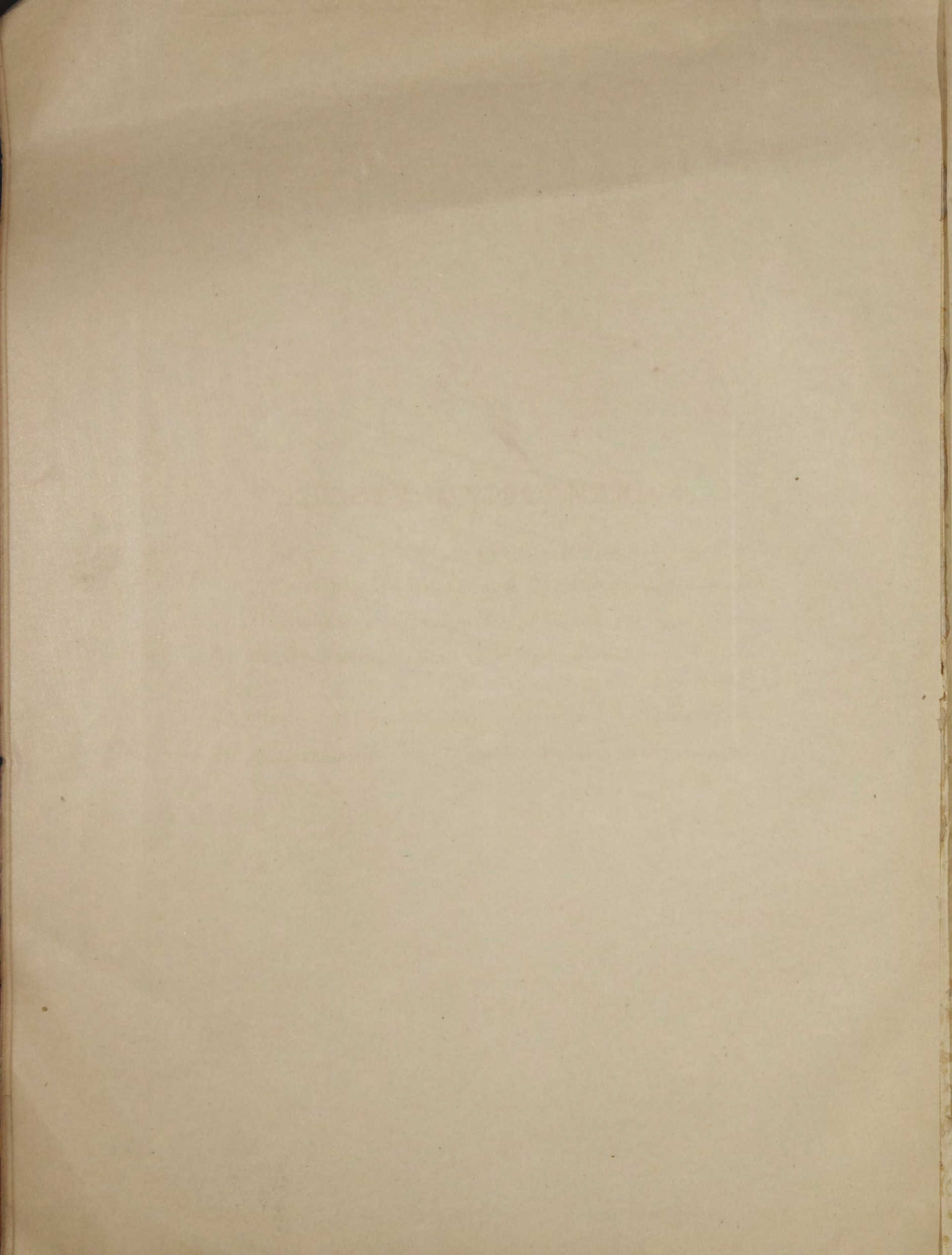
Касимовский уездъ



Лит. Н. Д. Малашкнн



Земская школа
 Министер. школа
 Церковно-прих. школа
 Городская школа
 Фабричная школа
 Селеніе изъ котораго ученики ходятъ въ школу
 Селеніе безъ учащихся
 Церковь



(*) в числі населенія въ которыхъ не введено земское самоуправленіе

МИХАЙЛОВСКІЙ УЪЗДЪ.

Площадь уѣзда: 2579, 1 квадрат. версть.

Число селеній: съ учащимися 90, безъ учащихся 334, всего 424.

Число жителей: мужчинъ 78.323, женщинъ 75.604, всего 153.927.

Число дѣтей школьнаго возраста въ селеніяхъ: мальчиковъ 5047, дѣвочекъ 4816, всего 9863.

Число учащихся въ уѣздѣ: мальчиковъ 2600, дѣвочекъ 188, всего 2788.

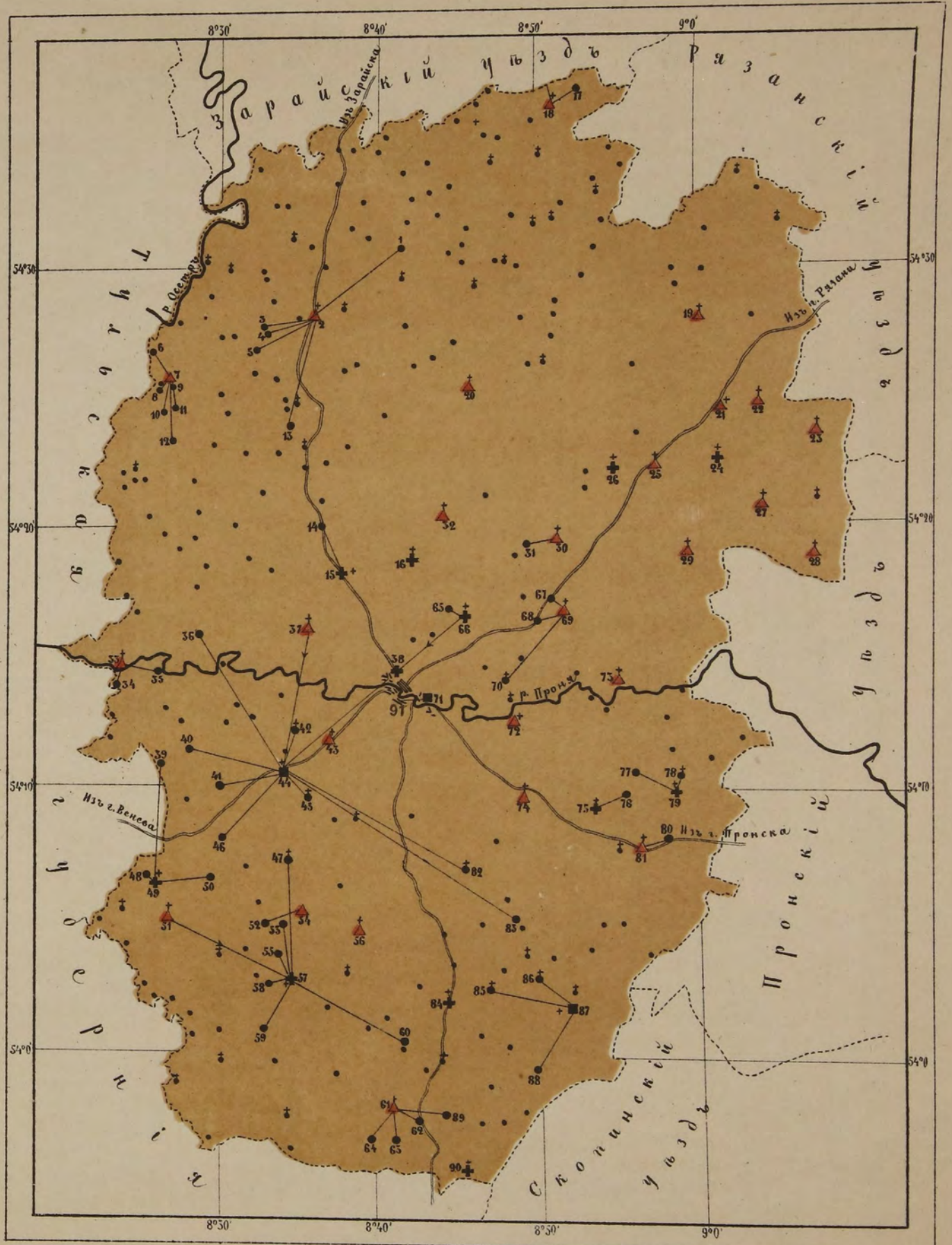
Число школъ: министерскихъ 3, земскихъ 26, церковно-приходскихъ 12, всего 41.

Селенія, въ которыхъ имѣются учащіяся *).

- | | |
|---------------------------------|------------------------------------|
| 1. Большое Коровино. | 47. Зайчино. |
| 2. Поливанова. | 48. Шепелевка. |
| 3. Хлѣвенки. | 49. Глинки. |
| 4. Большая Хлѣвенки. | 50. Наумовка. |
| 5. Савинка. | 51. Горностаевна. |
| 6. Нижняя Пурловка. | 52. Большая Дорогинка. |
| 7. Средняя Пурловка. | 53. Храпово. |
| 8. Елисѣевка. | 54. Малая Дорогинка. |
| 9. Брюково. | 55. Ряпцево. |
| 10. Кораблинка. | 56. Малинки. |
| 11. Суховка. | 57. Огибалово. |
| 12. Николаевка. | 58. Ивановско. |
| 13. Заболотье. | 59. Федоровское. |
| 14. Бобыли. | 60. Щеголево. |
| 15. Лобановскіе выселки. | 61. Лужки. |
| 16. Стубло. | 62. Подобрѣво. |
| 17. Коченево. | 63. Кадушкино. |
| 18. Ходяиново. | 64. Костино. |
| 19. Плахино. | 65. Арсеньево. |
| 20. Остроухово. | 66. Пушкарскіе выселки. |
| 21. Попадьино. | 67. Поярково. |
| 22. Захаровка. | 68. Поярковскіе выселки. |
| 23. Федоровское. | 69. Хавертово. |
| 24. Спаскіе выселки. | 70. Развальнево. |
| 25. Вороньи выселки. | 71. Прудская слобода. |
| 26. Котогощь. | 72. Рачатникъ. |
| 27. Глѣбово. | 73. Ижеславль. |
| 28. Троицкое. | 74. Печерниковскіе выселки. |
| 29. Мещерскіе выселки. | 75. Красное. |
| 30. Жокино. | 76. Шамово. |
| 31. Городецкіе выселки. | 77. Слободка. |
| 32. Новое Панское. | 78. Анненское. |
| 33. Городище. | 79. Мишино. |
| 34. Ивановско. | 80. Фирулевка. |
| 35. Курлышево. | 81. Успенское (Печерники). |
| 36. Завидово. | 82. Голдино. |
| 37. Виленки. | 83. Павельково. |
| 38. Козловская слобода. | 84. Поздное. |
| 39. Бычки. | 85. Грязное. |
| 40. Хохловка. | 86. Феняево. |
| 41. Натальино. | 87. Старое Киркино. |
| 42. Терехово. | 88. Бобрики. |
| 43. Стрѣлецкіе выселки. | 89. Николаевка. |
| 44. Маково. | 90. Нюховець. |
| 45. Свѣчи. | 91. г. МИХАЙЛОВЪ. |
| 46. Кораблинка. | |

*). Названія селеній, въ которыхъ имѣются школы, отпечатаны жирнымъ шрифтомъ.

Михайловскій уездъ



Рязань Лит Н.Д. Малашкина

1 2 4 8 12 16 верстъ

Земная школа
 Министер. школа
 Церковно-прих. школа
 Городская школа
 Селеніе изъ котораго ученики ходятъ въ школу
 Селеніе безъ учащихся
 Церковь

ПРОНСКІЙ УѢЗДЪ.

Площадь уѣзда: 2113,4 квадр. версть.

Число селеній: съ учащимися 114, безъ учащихъ 171, всего 285.

Число жителей: мужчинъ 57.107, женщинъ 59.045, всего 116.152.

Число дѣтей школьнаго возраста въ селеніяхъ: мальчиковъ 3576, дѣвочекъ 3476, всего 7052.

Число учащихся: 1) въ городѣ: дѣвочекъ 68, всего 68. *) 2) въ уѣздѣ: мальчиковъ 1869, дѣвочекъ 203, всего 2072.

Число школъ: министерскихъ 1, земскихъ 27, церковно-приходскихъ 6, фабричныхъ 1, всего 35.

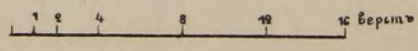
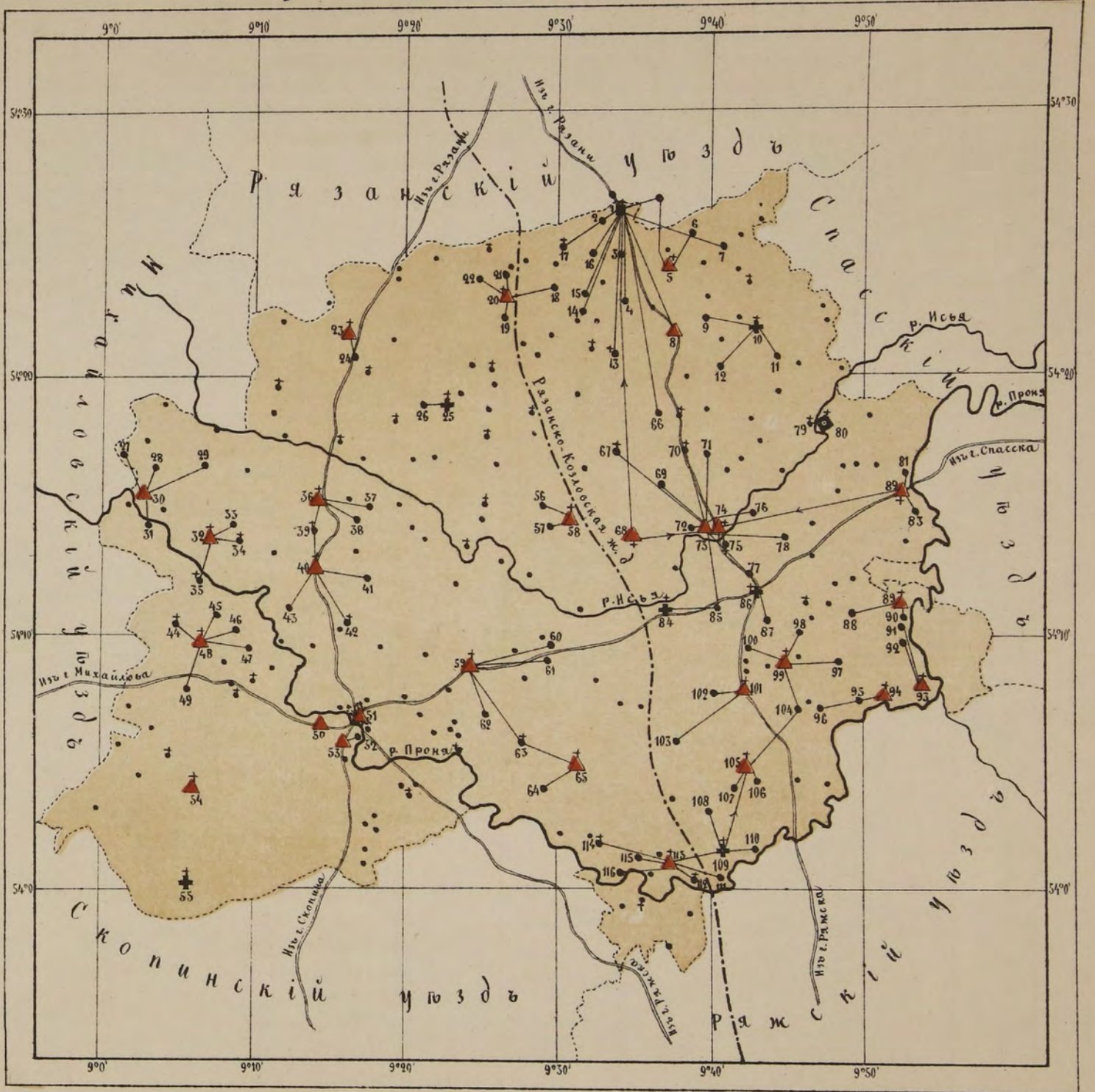
*) Въ г. Пронскѣ находится женская школа, содержащая уѣзднымъ земствомъ, почему она и относится къ разряду школъ земскихъ, а не городскихъ.

Селенія, въ которыхъ имѣются учащіеся *).

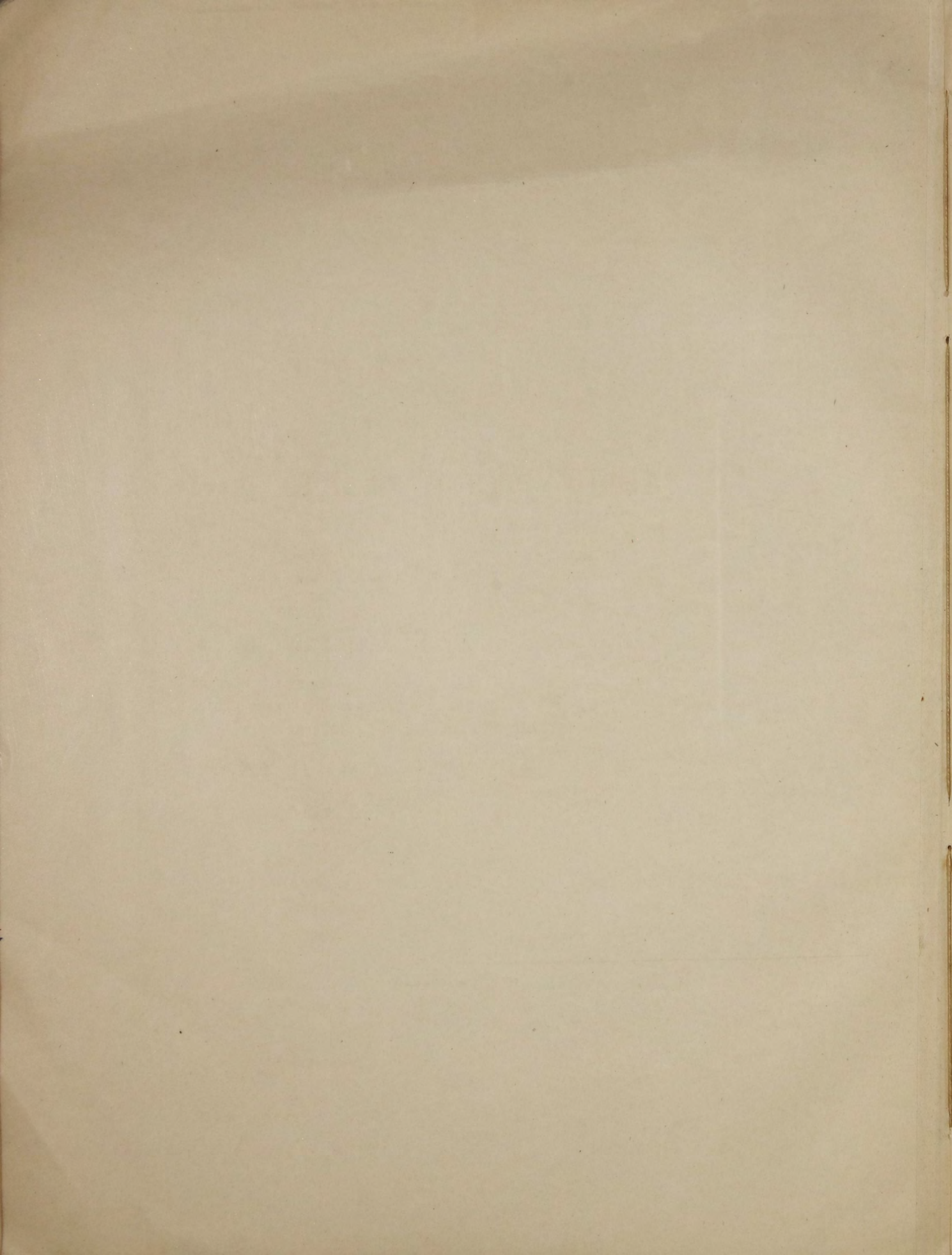
- | | |
|----------------------------|--------------------------|
| 1. Раки. | 59. Большое. |
| 2. Кутуково. | 60. Карѣево. |
| 3. Шахово. | 61. Соха. |
| 4. Душкино. | 62. Выселки. |
| 5. Заполье. | 63. Кисья. |
| 6. Клятки. | 64. Марьино. |
| 7. Мосолово. | 65. Панькино. |
| 8. Гребенево. | 66. Сл. Масолова. |
| 9. Мерединово. | 67. Вороново. |
| 10. Хламово. | 68. Сторожилово. |
| 11. Ласково. | 69. Ефремово. |
| 12. Алѣево. | 70. Акулово. |
| 13. Букрино. | 71. Горлово. |
| 14. Бавыкино. | 72. Кожухово. |
| 15. Фролова. | 73. Гулынки. |
| 16. Буркино. | 74. Асташево. |
| 17. Тарасово. | 75. Музалев. |
| 18. Алехино. | 77. Корневая. |
| 19. Бурмино. | 78. Лыцева. |
| 20. Дятлово. | 79. Залипяжье. |
| 21. Звърево. | 80. Истье. |
| 22. Выкопань. | 81. Ханино. |
| 23. Малинищи. | 82. Перевльсь. |
| 24. Егольники. | 83. Ворши. |
| 25. Долматово. | 84. Полянки. |
| 26. Лужки. | 85. Хрущев. |
| 27. Лубянка. | 86. Стар. Соболевское. |
| 28. Верх. | 87. Молодая. |
| 29. Осники. | 88. Бѣлевская. |
| 30. Красный-Липовець. | 89. Столбцы. |
| 31. Студенець. | 90. Дерюшкино. |
| 32. Воскресенское. | 91. Татарка. |
| 33. Игуменки. | 92. Мѣлевщина. |
| 34. Послѣдово. | 93. Лучинское. |
| 35. Яблонево. | 94. Колѣнцы. |
| 36. Абанумово. | 95. Вельяминовка. |
| 37. Марково. | 96. Волохово. |
| 38. Варыпаево. | 97. Полубояриново. |
| 39. Чулково. | 98. Шишкино. |
| 40. Красное. | 99. Овсянниково. |
| 41. Болотово. | 100. Нозино. |
| 42. Елшино. | 101. Суйскъ. |
| 43. Альютова. | 102. Смыгаловка. |
| 44. Пахомово. | 103. Павловка. |
| 45. Бирѣево. | 104. Ефремовское. |
| 46. Антипино. | 105. Никитинское. |
| 47. Дурьшкино. | 106. Добретино. |
| 48. Березово. | 107. Асаново. |
| 49. Плоское. | 108. Лоша. |
| 50. Слоб. Николаевская. | 109. Ухорь. |
| 51. г. ПРОНСКЪ. | 110. Ухоревскіе выселки. |
| 52. Слоб. Старострѣлецкая. | 111. Быково. |
| 53. Слоб. Архангельская. | 112. Филатово. |
| 54. Никольское (Дурново.) | 113. Юраково. |
| 55. Семеновское. | 114. Бестужево. |
| 56. Выселки Сазоновскіе. | 115. Ляпуновка. |
| 57. Дашковскіе выселки. | 116. Шилово. |
| 58. Носилово. | |

*) Названія селеній, въ которыхъ имѣются школы, отпечатаны жирнымъ шрифтомъ.

Тронскій уездъ



▲ Земная школа ■ Министер. школа + Церковно-прих. школа ● Городская школа ◆ Фабричная школа • Селеніе изъ котораго ученики ходятъ въ школу + Церковь



(*) Селенія въ которыхъ имѣются уѣзды

РАНЕНБУРГСКІЙ УѢЗДЪ.

Площадь уѣзда: 2701,7 квадр. версть.

Число селеній: съ учащимися 97, безъ учащихся 345, всего 442.

Число жителей: мужчинъ 74.023, женщинъ 74.195, всего 148.218.

Число дѣтей школьнаго возраста въ селеніяхъ: мальчиковъ 4630, дѣвочекъ 4468, всего 9098.

Число учащихся: 1) въ городѣ: мальчиковъ 150, дѣвочекъ 183, всего 333.

2) въ уѣздѣ: мальчиковъ 2754, дѣвочекъ 457, всего 3211.

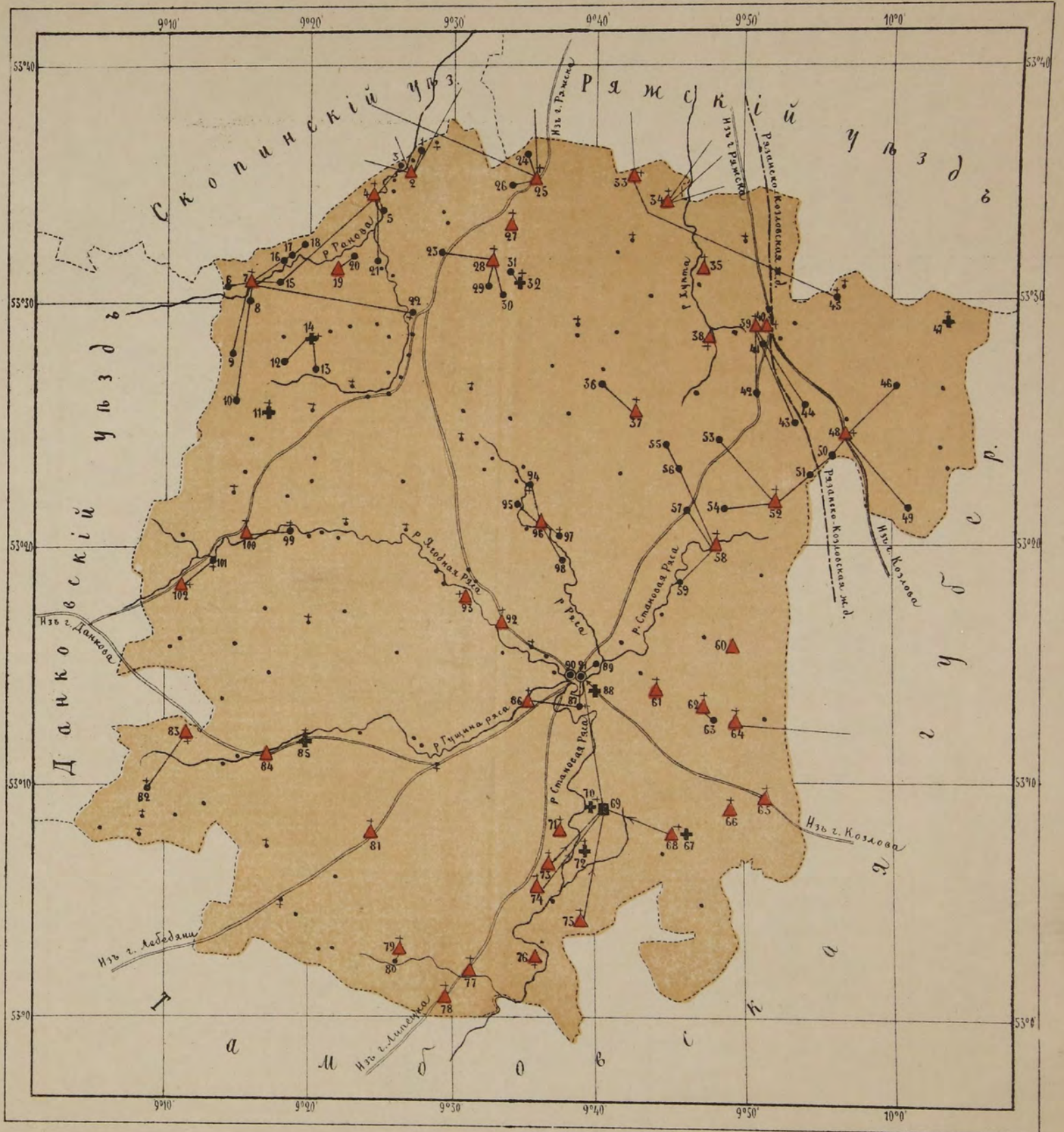
Число школъ: министерскихъ 1, городскихъ 2, земскихъ 41, церковно-приходскихъ 9, всего 53.

Селенія, въ которыхъ имѣются учащіеся *).

- | | |
|---|-------------------------------|
| 1. Хмѣлевое. | 52. Зимарово. |
| 2. Набережная. | 53. Хлопотное. |
| 3. Волково. | 54. Батурки. |
| 4. Горлово. | 55. Тушиловка. |
| 5. Борщевка. | 56. Хут. Знобищевъ. |
| 6. Довлетьево. | 57. Соловые. |
| 7. Урусово. | 58. Солнцево. |
| 8. Рязанка. | 59. Каменка. |
| 9. Николаевка. | 60. Змѣвка. |
| 10. Алмазовка. | 61. Б. Снѣжетокъ. |
| 11. Кобельша-Сухая. | 62. М. Снѣжетокъ. |
| 12. Саликова. | 63. Андреевка. |
| 13. Сторожевая. | 64. Старо-Кленское. |
| 14. Подосинки (Архангель-
ское.) | 65. Знаменское. |
| 15. Притыкино. | 66. Лычное. |
| 16. Городокъ. | 67. } Дубовое. |
| 17. Истоппое. | 68. } |
| 18. Скуратовка. | 69. } Истобино. |
| 19. Пителино. | 70. } |
| 20. Новопителино. | 71. Мелехово. |
| 21. Татищевы выселки. | 72. Пупки. |
| 22. Вѣдное. | 73. Колыбельское. |
| 23. Малиновая Роща. | 74. Демкино. |
| 24. Головищино. | 75. Бухово. |
| 25. Салтыково. | 76. Ратчино. |
| 26. Смѣлое. | 77. Делеховое. |
| 27. Лебяжье. | 78. Крутое. |
| 28. Ивановское. | 79. Путятино. |
| 29. Дурные Ростоши. | 80. Делеховскіе выселки. |
| 30. Бутырки. | 81. Зенкино. |
| 31. Гулынки. | 82. Грязновка. |
| 32. Лихаревщина. | 83. Астапово. |
| 33. Самарино (Б. Ржавецъ.) | 84. Троицкое. |
| 34. Сергѣевское. | 85. Алекѣевское. |
| 35. Свинушки. | 86. Кривополянье. |
| 36. Хут. Аннинъ. | 87. Юсово. |
| 37. Комаровка. | 88. Слоб. Зарѣчинская. |
| 38. Новое Тишево. | 89. Слоб. Крючковакая. |
| 39. } Екимецъ. | 90. } |
| 40. } | 91. } г. РАНЕНБУРГЪ. |
| 41. Митрофановка. | 92. Ломово. |
| 42. Борисовка. | 93. Пиковыя-Рясы. |
| 43. Ботовка. | 94. Нарышкино. |
| 44. Мысь-Доброй Надежды. | 95. Бобино. |
| 45. Сергѣевскій Боровокъ. | 96. Никольское. |
| 46. Конищево. | 97. Братовка. |
| 47. Простѣе. | 98. Воскресенское. |
| 48. Благія. | 99. Ягодныя Рясы. |
| 49. Семеновка. | 100. Топки. |
| 50. Бахметева. | 101. Малая Карповка. |
| 51. Рясы. | 102. Карповское. |

*) Названія селеній, въ которыхъ имѣются школы, отпечатаны жирнымъ шрифтомъ.

Ряжскій уѣздъ



Лит. Н. Д. МАЛАШКИНА

1 2 4 8 16 версты

Земская школа

 Министер. школа

 Церковно-прих. школа

 Городская школа

 Селеніе изъ котораго ученики ходять въ школу

 Селеніе безъ учащихся

 Церковь

(*)

РЯЖСКИЙ УЪЗДЪ.

Площадь уезда: 2562,3 квадр. версть.

Число селений: съ учащимися 84, безъ учащихся 167, всего 251.

Число жителей: мужчинъ 67.831, женщинъ 69.758, всего 137.589.

Число дѣтей школьнаго возраста въ селеніяхъ: мальчиковъ 4495, дѣвочекъ 4277, всего 8772.

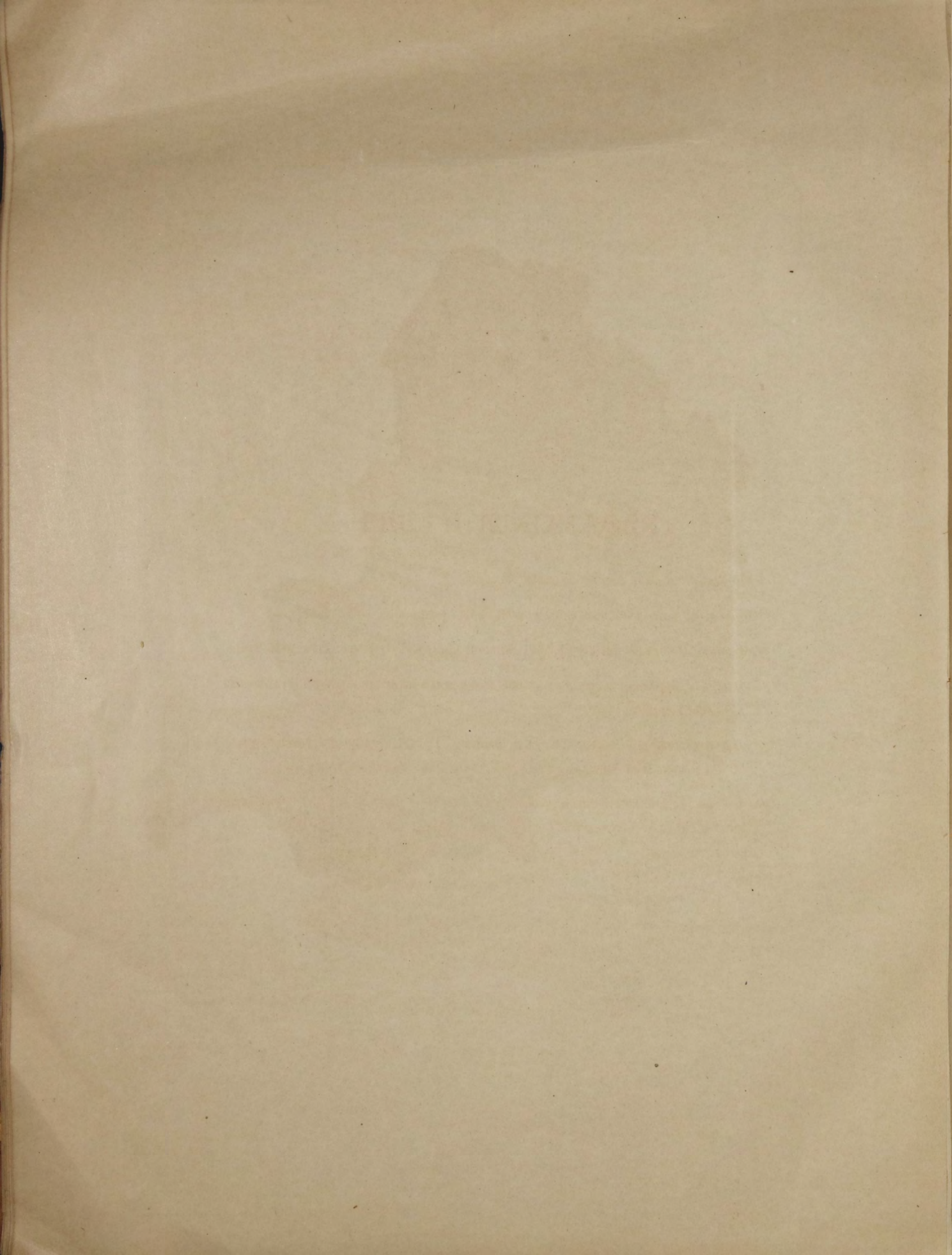
Число учащихся: 1) въ городѣ: мальчиковъ 112, дѣвочекъ 64, всего 176.
2) въ уездѣ: мальчиковъ 2203, дѣвочекъ 113, всего 2316.

Число школъ: министерскихъ 4, городскихъ 2, земскихъ 28, церковно-приходскихъ 6, всего 40.

Селенія, въ которыхъ имѣются учащіеся *).

- | | |
|------------------------|---------------------------|
| 1. Юмашевы выселки. | 45. Новое Еголдаево. |
| 2. Чемоданово. | 46. Дегтяное. |
| 3. Семіонъ. | 47. Станція Ряжскъ. |
| 4. Курбатово. | 48. Ямская слобода. |
| 5. Заранова. | 49. Захупта. |
| 6. Пустотинъ. | 50.) |
| 7. Троица. | 51.) г. РЯЖСКЪ. |
| 8. Лѣсунова. | 52.) |
| 9. Воротцы. | 53. Еленинскій посадъ. |
| 10. Ястребки. | 54. Раново. |
| 11. Дмитріевка. | 55. Александровка. |
| 12. Незнаново. | 56. Нагорное. |
| 13. Неретино. | 57. Введенское. |
| 14. Фролово. | 58. Журавинка. |
| 15. Пехлецъ. | 59. Большая Алешня. |
| 16. Конобѣево. | 60. Екатериновка. |
| 17. Табоево. | 61. Ратманово. |
| 18. Жаркое. | 62. Шереметьевка. |
| 19. Григорьевское. | 63. Марчуки. |
| 20. Михина. | 64. Чуриловка. |
| 21. Бобровинка. | 65. Аксень. |
| 22. Кораблино. | 66. Смолѣвка. |
| 23. Аманово. | 67. Гремячка. |
| 24. Веревкино. | 68. Лубянка. |
| 25. Подвислое. | 69. Кобылино. |
| 26. Поплевино. | 70. Кобылинскія выселки. |
| 27. Дмитріевка. | 71. Стрѣльша. |
| 28. Петрово. | 72. Барановка. |
| 29. Шурово. | 73. Моры. |
| 30. Борисово. | 74. Потемцина. |
| 31. Покровское. | 75. Рождествино (Гаи.) |
| 32. Толстая Ольха. | 76. Лопуховщина. |
| 33. Клинокъ. | 77. Никольскіе Гаи. |
| 34. Ясенокъ. | 78. Батурлиновка. |
| 35. Бѣляевка. | 79. Богословка. |
| 36. Малое Ухлово. | 80. Михалково. |
| 37.) Ухолово. | 81. Орлово. |
| 38.) | 82. Спасское Заборовское. |
| 39. Жилково. | 83. Рождествинскіе Гаи. |
| 40. Мостье. | 84. Богородицкое. |
| 41. Дубровка. | 85. Ново-Тресвятское. |
| 42. Бутырка (Красное.) | 86. Петровское. |
| 43. Кензино. | 87. Ново-Бокино. |
| 44. Старое Еголдаево. | |

*) Названія селеній, въ которыхъ имѣются школы, отпечатаны жирнымъ шрифтомъ.



Храпово 122
 Пожогово 123
 Селитово 124
 Селитовское 125
 Николаевское 126
 М. (Фроловская) 127
 Алаухово 128
 Марашино 129
 Екимовское 130
 Печеро 131
 Казантинская 132
 Печеро 133
 Ласково 134
 Ласки 135
 Волыня (Екимовской вол.) 136
 Ташинская 137
 Шихово 138
 Бельчино 139
 Пронское 140
 Алашеево 141
 Куляково 142
 Хлавино 143
 Селитово 144
 Пальное 145
 Куляково 146
 Куляково 147
 Куляково 148
 Куляково 149
 Куляково 150
 Куляково 151
 Куляково 152
 Куляково 153
 Куляково 154
 Куляково 155
 Куляково 156
 Куляково 157
 Куляково 158
 Куляково 159
 Куляково 160
 Куляково 161
 Куляково 162
 Куляково 163
 Куляково 164
 Куляково 165
 Куляково 166
 Куляково 167
 Куляково 168
 Куляково 169
 Куляково 170
 Куляково 171
 Куляково 172
 Куляково 173
 Куляково 174
 Куляково 175
 Куляково 176
 Куляково 177
 Куляково 178
 Куляково 179
 Куляково 180
 Куляково 181
 Куляково 182
 Куляково 183
 Куляково 184
 Куляково 185
 Куляково 186
 Куляково 187
 Куляково 188
 Куляково 189
 Куляково 190

Нр. Пилва (Робисово) 65
 Задне-Пилва 66
 Осинов 67
 Марашино 68
 Горышкино 69
 Бусаво 70
 Назаровская 71
 Воронино 72
 Туляково 73
 Федино 74
 Осорово 75
 Курьино 76
 Кривая 77
 Шехмино 78
 Селитры 79
 Рязань-Заворье 80
 Солдаты 81
 Давыдов 82
 Ардьяфення Пустыня 83
 Поляны 84
 Рязань-Заворье 85
 Александрово 86
 Мудмино 87
 Мудмино 88
 Мудмино 89
 Мудмино 90
 Мудмино 91
 Мудмино 92
 Мудмино 93
 Мудмино 94
 Мудмино 95
 Мудмино 96
 Мудмино 97
 Мудмино 98
 Мудмино 99
 Мудмино 100
 Мудмино 101
 Мудмино 102
 Мудмино 103
 Мудмино 104
 Мудмино 105
 Мудмино 106
 Мудмино 107
 Мудмино 108
 Мудмино 109
 Мудмино 110
 Мудмино 111
 Мудмино 112
 Мудмино 113
 Мудмино 114
 Мудмино 115
 Мудмино 116
 Мудмино 117
 Мудмино 118
 Мудмино 119
 Мудмино 120
 Мудмино 121
 Мудмино 122
 Мудмино 123
 Мудмино 124
 Мудмино 125
 Мудмино 126
 Мудмино 127

1. Голубово
 2. Шихово
 3. Печеро
 4. Алаухово
 5. Стружаны
 6. Куляково
 7. Рязань-Заворье
 8. М. Назаровская
 9. Ушино
 10. Назаровская
 11. Шихово
 12. Тюково
 13. Мудмино
 14. Мудмино
 15. Рязань-Заворье
 16. Фоминское
 17. Рязань-Заворье
 18. Печеро
 19. Ташинское
 20. Куляково
 21. Кадеево
 22. Рязань-Заворье
 23. Печеро
 24. Куляково
 25. Куляково
 26. Ушино село
 27. Назаровская
 28. Рязань-Заворье
 29. Рязань-Заворье
 30. Мудмино
 31. Рязань-Заворье
 32. Рязань-Заворье
 33. Рязань-Заворье
 34. Мудмино
 35. Мудмино
 36. Мудмино
 37. Рязань-Заворье
 38. Рязань-Заворье
 39. Рязань-Заворье
 40. Рязань-Заворье
 41. Рязань-Заворье
 42. Мудмино
 43. Мудмино
 44. Мудмино
 45. Мудмино
 46. Рязань-Заворье
 47. Мудмино
 48. Мудмино
 49. Мудмино
 50. Мудмино
 51. Мудмино
 52. Мудмино
 53. Мудмино
 54. Мудмино
 55. Мудмино
 56. Мудмино
 57. Мудмино
 58. Мудмино
 59. Мудмино
 60. Мудмино
 61. Мудмино
 62. Мудмино
 63. Мудмино
 64. Мудмино

РЯЗАНСКИЙ УЕЗДЪ

- Площадь уезда: 3942,4 квадрат. верстъ.
- Число селений: съ учащимися 179, безъ учащихъ 352, всего 531.
- Число жителей: мужчинъ 101.879, женщинъ 105.120, всего 206.909.
- Число дѣтей школьнаго возраста въ селеняхъ: мальчиковъ 5259, дѣвочекъ 5241, всего 10.500.
- Число учащихся: 1) въ городѣ: мальчиковъ 215, дѣвочекъ 84, всего 299.
 2) въ уездѣ: мальчиковъ 3575, дѣвочекъ 451, всего 4026.
- Число школъ: министерскихъ 2, городскихъ 3, земскихъ 55, церковно-приходскихъ 8, всего 68.

Селенія, въ которыхъ имѣются учащіяся *).

- | | | |
|-----------------------------|---------------------------------|--------------------------------------|
| 1. Сони́на. | 65. Пер. Пиле́ва (Борисова.) | 128. Храпово. |
| 2. Пансырева. | 66. Задне-Пиле́ва. | 129. Божатково. |
| 3. Нефедово. | 67. Оскина. | 130. Секи́това. |
| 4. Алтухово. | 68. Мартыново. | 131. Семеновское. |
| 5. Стружаны. | 69. Горячкина. | 132. Никольское. |
| 6. Дунина. | 70. Бусаево. | 133. М. Сѣровская. |
| 7. Чабукина. | 71. Ивановская. | 134. Алтухова. |
| 8. Мал. Матвѣвская. | 72. Воранша. | 135. Маврина. |
| 9. Анциферова. | 73. Тумакова. | 136. Екимовское. |
| 10. Карповка. | 74. Федина. | 137. Писцова. |
| 11. Шакина. | 75. Озерово. | 138. Калитинка. |
| 12. Тюково. | 76. Куприна. | 139. Щегрово. |
| 13. Мягкова. | 77. Кривая. | 140. Лысцево. |
| 14. Магѣва. | 78. Шехмино. | 141. Лѣски. |
| 15. Русанова. | 79.) | 142. Волынь (Екимовской вол.) |
| 16. Фомино. | 80.) Сельцы. | 143. Танинская. |
| 17. Владычня. | 81. Рыково-Заборье. | 144. Шляхино. |
| 18. Подлипки. | 82.) | 145. Безмычное. |
| 19. Теробово. | 83.) Солодча. | 146. Пронское. |
| 20. Левино. | 84. Давыдова. | 147. Аляшево. |
| 21. Калдева. | 85. Аграфенина Пустынь. | 148. Кулаково. |
| 22. Барская. | 86. Поляны. | 149. Хлѣвня. |
| 23. Гостилово. | 87. Рыкова слобода. | 150. Свистово. |
| 24. Степново. | 88. Алеканово. | 151. Пальное. |
| 25. Ушмарь дер. | 89. Мурмино. | 152. Лешкова. |
| 26. Ушмарь село. | 90. Долгинино. | 153. Бахмачеево. |
| 27. Пономарева. | 91. Шелудина. | 154. Алешня. |
| 28. Бутыкова. | 92. Наумова. | 155. Попасова. |
| 29. Карякина. | 93. Загорье. | 156. Жолчино. |
| 30. Маркова. | 94. Вышгородъ. | 157. Сарыбьево. |
| 31. Ерохино. | 95. Александрово. | 158. Шадѣво. |
| 32. Бѣлозерье. | 96. Шeverдина. | 159. Шапова. |
| 33. Чесноково. | 97. Зеленино. | 160. Зеленина. |
| 34. Тимохино. | 98. Астромино. | 161. Нагино. |
| 35. Зимники. | 99. Грязская. | 162. Житово. |
| 36. Лунева. | 100. Гурейка. | 163. Горяи́ново. |
| 37. Бѣляева. | 101. Марьяна. | 164. Марьяна. |
| 38. Савина. | 102. Каменева. | 165. Мантурова. |
| 39. Яковлева. | 103. Луковня. | 166. Войнюкова. |
| 40. Климова. | 104. Ялтунова слобода. | 167. Баграмово. |
| 41. Наумова. | 105. Слоб. Сергѣевская. | 168. Дягилево. |
| 42. Микулина. | 106. Затишье. | 169. Борки. |
| 43. Новинки. | 107. Вышетравина. | 170. Канищево. |
| 44. Левина. | 108. Чичкино. | 171. Городецъ. |
| 45. Ненашкина. | 109. Реткино. | 172. Ходынино. |
| 46. Бозова. | 110. Синець. | 173. Полтева. |
| 47. Лосина. | 111. Качево. | 174. Рыбное. |
| 48. Лодкина. | 112. Ровное. | 175. Марково. |
| 49. Кузина. | 113. Взметнево. | 176. Волынь (Волынской вол.) |
| 50. Полушкина. | 114. Пущино. | 177. Ахмылово. |
| 51. Первушкина. | 115. Никуличи. | 178. Пудкова. |
| 52. Вшивая Горка. | 116. Песочня. | 179. Слободка. |
| 53.) | 117.) | 180. Подлужье. |
| 54.) Спасъ-Клепики. | 118.) Ямская слоб. | 181. Медвѣдево. |
| 55. Сергѣево. | 119.) | 182. Акаево. |
| 56. Ершово. | 120.) г. РЯЗАНЬ. | 183. Новоселки. |
| 57. Магѣево. | 121.) | 184. Паново. |
| 58. Тамышево. | 122.) | 185. Иванчина. |
| 59. Мал. Дарьина. | 123.) | 186. Аксеновка. |
| 60. Екшуръ. | 124.) Троицкая слобода. | 187.) |
| 61. Ершово. | 125.) | 188.) Кузьминское. |
| 62. Иншаково. | 126. Мервино. | 189. Константиново. |
| 63. Пичурина. | 127. Дашково. | 190. Федякино. |

*) Названія селеній, въ которыхъ имѣются школы, отпечатаны жирнымъ шрифтомъ.

Рязанскій уѣздъ



Лит. Н. Д. Малашкина.

1 2 4 8 12 16 Верстъ

- ▲ Земская школа
- Министер. школа
- + Церковно-прих. школа
- Городская школа
- Н Жельно-дорожная школа
- Селеніе изъ котораго ученики ходять въ школу
- + Церковь

(*)

Малая Сапожковская
Сапожковская
Подгородняя слобода
Ильинский монастырь
Морозовы Борки
Солтаново
Мал. Монастырь
Бол. Монастырь
Медная Рядка
Сажаловская
Полки
Одоевская
Озёрская
Сиски
Берега

1
2
3
4
5
6
7
8
9
10
11
12
13
14
15
16
17
18
19
20
21
22
23
24
25
26
27
28
29
30
31
32
33
34
35
36
37
38
39
40
41
42
43
44
45
46
47
48
49
50
51
52
53
54
55
56
57
58
59
60
61
62
63
64
65
66
67
68
69
70
71
72
73
74
75
76
77
78
79
80
81
82
83
84
85
86
87
88
89
90
91
92
93
94
95
96
97
98
99
100
101
102
103
104

САПОЖКОВСКИЙ УЪЗДЪ.

- Площадь уезда: 3653,2 квадр. версть.
- Число селений: съ учащимися 99, безъ учащихся 112, всего 211.
- Число жителей: мужчинъ 80.121, женщинъ 80.793, всего 160.914.
- Число дѣтей школьнаго возраста въ селеніяхъ: мальчиковъ 5161, дѣвочекъ 4989, всего 10.150.
- Число учащихся: 1) въ городѣ: мальчиковъ 175, дѣвочекъ — , всего 175.
2) въ уѣздѣ: мальчиковъ 4264, дѣвочекъ 544, всего 4808.
- Число школъ: министерскихъ 2, городскихъ 2, земскихъ 59, церковно-приходскихъ 3, фабричныхъ — , всего 66.

Александровское
Александровское
Федоровая
Троицкое
Кашаловская
Протова
Няпеланово
Кашалово
Протасовская
Ново-Няпеланское
Сухая
Уг. Шатяновский
Табовка
Витуски
Федоровка

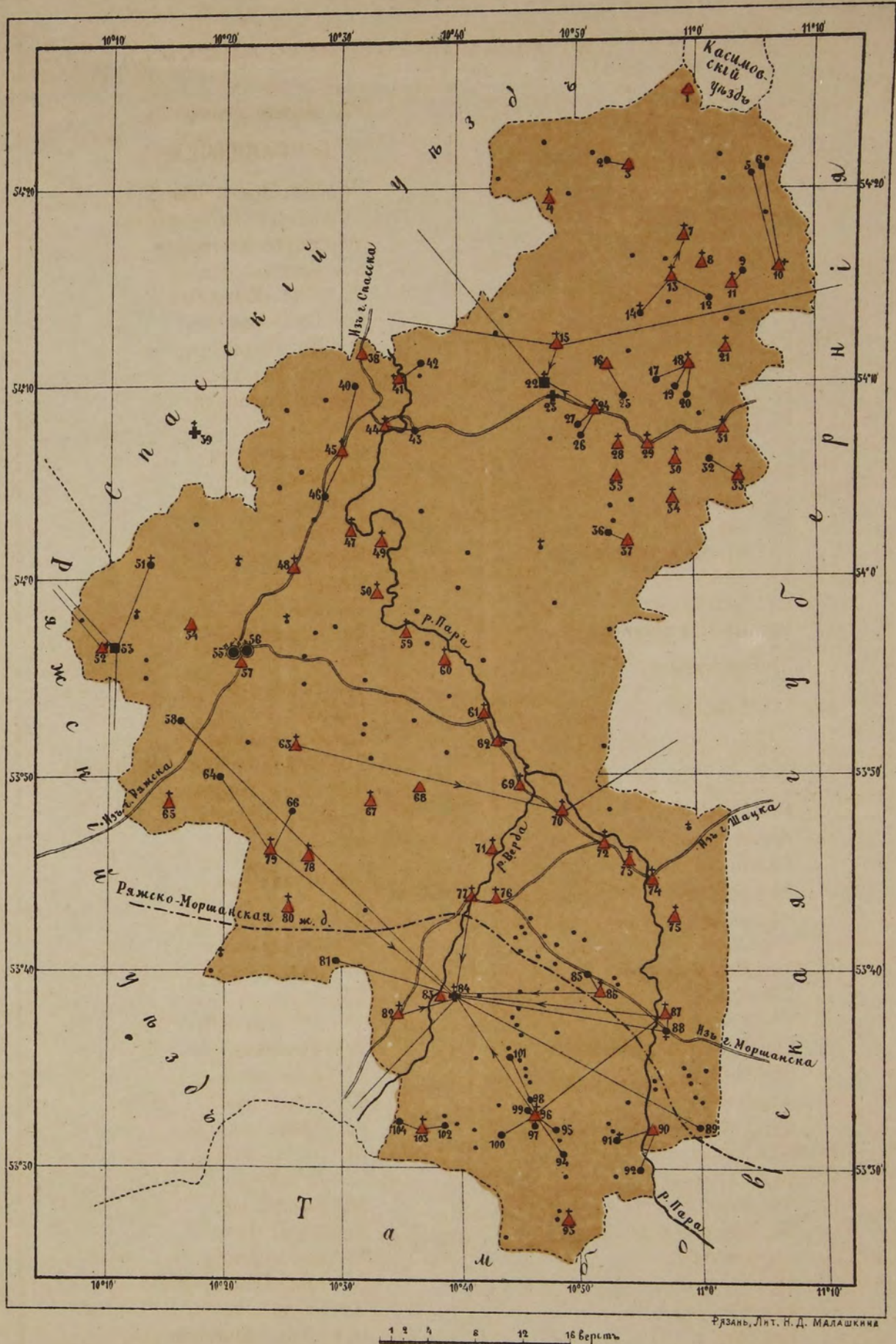
Полки
Рендовъ
Томская
Ратная
Сажаловская
Орда
Медная слобода
Пересное
Кашаловская
Кашаловъ
Кашаловъ
Михаилъ
Наскый Уголъ
Наскый
Уг.
Наскый
Наскый

Селенія, въ которыхъ имѣются учащіяся *).

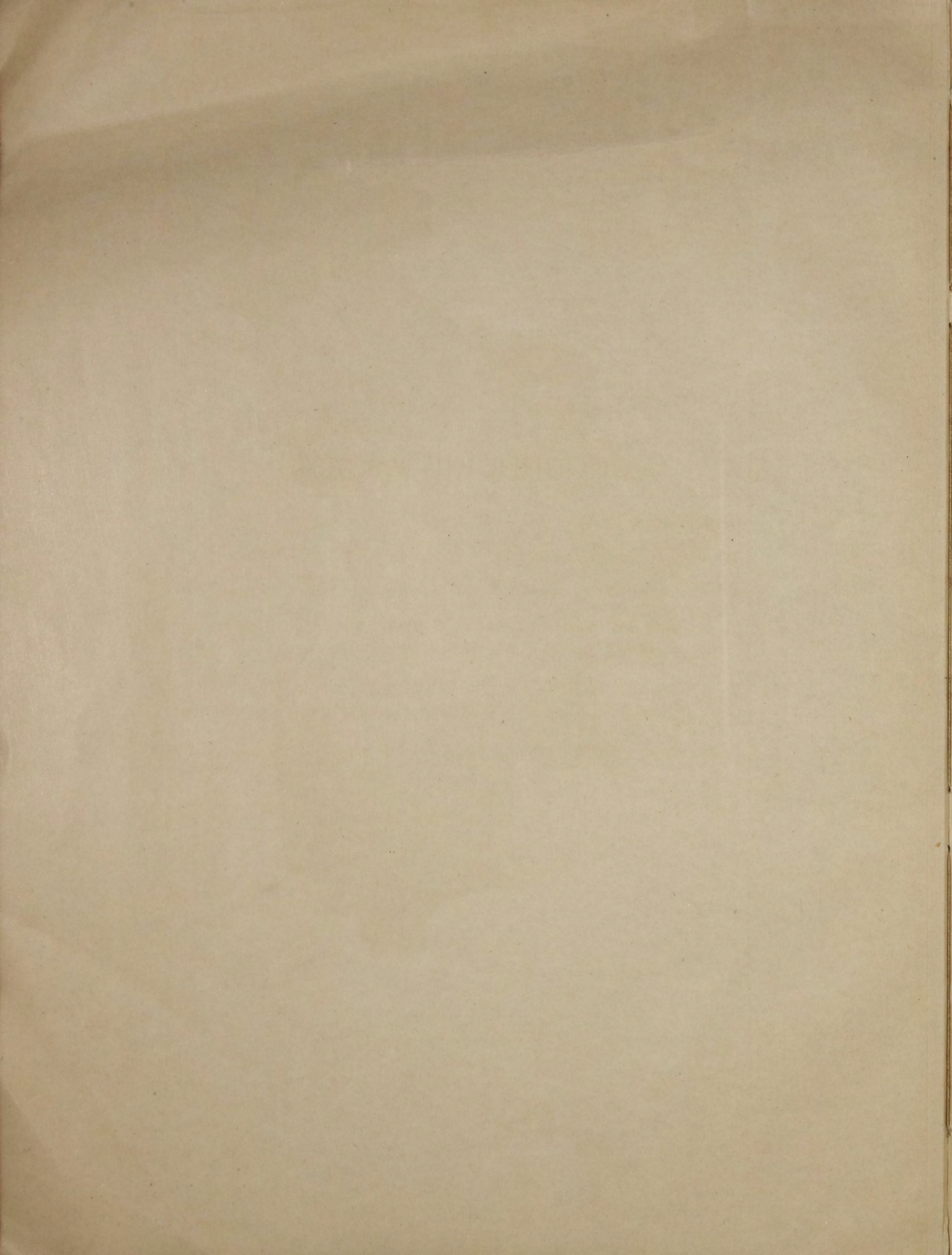
- | | |
|-----------------------------------|--------------------------------------|
| 1. Сергѣевское. | 54. Малый Сапожокъ. |
| 2. Александровка. | 55. } г. САПОЖОКЪ. |
| 3. Карловка. | 56. } |
| 4. Спасское. | 57. Подгорняя слобода. |
| 5. Николаевка. | 58. Курганскій выселокъ. |
| 6. Вознесенское. | 59. Морозовы Борки. |
| 7. Завидовка. | 60. Сопчаково. |
| 8. Деревягино. | 61. Мал. Можары. |
| 9. Суховское. | 62. Бол. Можары. |
| 10. Чучново. | 65. Черная Рѣчка. |
| 11. Копнино. | 64. Курбатовка. |
| 12. Поповка. | 65. Самодуровка. |
| 13. Уголь. | 66. Поляки. |
| 14. Фролово. | 67. Одоевщина. |
| 15. Воршево. | 68. Озериха. |
| 16. Строевское. | 69. Сысои. |
| 17. Выселокъ изъ Пластиковъ. | 70. Борецъ. |
| 18. Старое Пластиково. | 71. Паники. |
| 19. Хлыновка. | 72. Назарьево. |
| 20. Шигаево. | 73. Высокое. |
| 21. Острое-Пластиково. | 74. Таптыково. |
| 22. } Путятино. | 75. Максы. |
| 23. } | 76. Кривское. |
| 24. Глѣбово. | 77. Сараи. |
| 25. Сомово. | 78. Кутловы-Борки. |
| 26. Сатино. | 79. Троицкое (Дегтян. Борки). |
| 27. Мальшево. | 80. Желобовы Борки. |
| 28. Мокѣво. | 81. Пущины Озерки. |
| 29. Корабухино. | 82. Бычки. |
| 30. Волковое. | 83. } Телятники. |
| 31. Голенищево. | 84. } |
| 32. Петино. | 85. Дубровка. |
| 33. Караулово. | 86. Муравлянка. |
| 34. Романовы-Дорки. | 87. Ягодное. |
| 35. Славино. | 88. Мордова. |
| 36. Петровское. | 89. Хут. Енгальчевъ. |
| 37. Бырдино (Лаврентьево). | 90. Алексѣевское. |
| 38. Поляки. | 91. Анреевское. |
| 39. Чемборъ. | 92. Федоровка. |
| 40. Лошмановка. | 93. Троицкое. |
| 41. Лѣтники. | 94. Банаковка. |
| 42. Самодуровка. | 95. Приютова. |
| 43. Отрада. | 96. Напольное. |
| 44. Черная слобода. | 97. Карандѣво. |
| 45. Песочное. | 98. Протасьевка. |
| 46. Васильевка. | 99. Ново-Павловское. |
| 47. Кривель. | 100. Суйская. |
| 48. Михеи. | 101. Хут. Шатиловскій. |
| 49. Красный Уголь. | 102. Глѣбовка. |
| 50. Красное. | 103. Витушки. |
| 51. Уда. | 104. Федоровка. |
| 52. } Канино. | |
| 53. } | |

*) Названія селеній, въ которыхъ имѣются школы, отпечатаны жирнымъ шрифтомъ.

Самозковскій уездъ



▲ Земская школа ■ Министер. школа + Церковно-прих. школа ● Городская школа ● Селеніе изъ котораго ученики ходять въ школу ● Селеніе безъ учащихся + Церковь



Селеній въ которыхъ изданы въ 1870 году...

СКОПИНСКІЙ УЪЗДЪ.

Площадь уѣзда: 2634, 8 квадрат. верстъ.

Число селеній: съ учащимися 79, безъ учащихся 117, всего 196.

Число жителей: мужчинъ 85.662, женщинъ 86.659, всего 172.321.

Число дѣтей школьнаго возраста въ селеніяхъ: мальчиковъ 4951, дѣвочекъ 4760, всего 9711.

Число учащихся: 1) въ городѣ—мальчиковъ 364, дѣвочекъ 90, всего 454.
2) въ уѣздѣ—мальчиковъ 2679, дѣвочекъ 156, всего 2835.

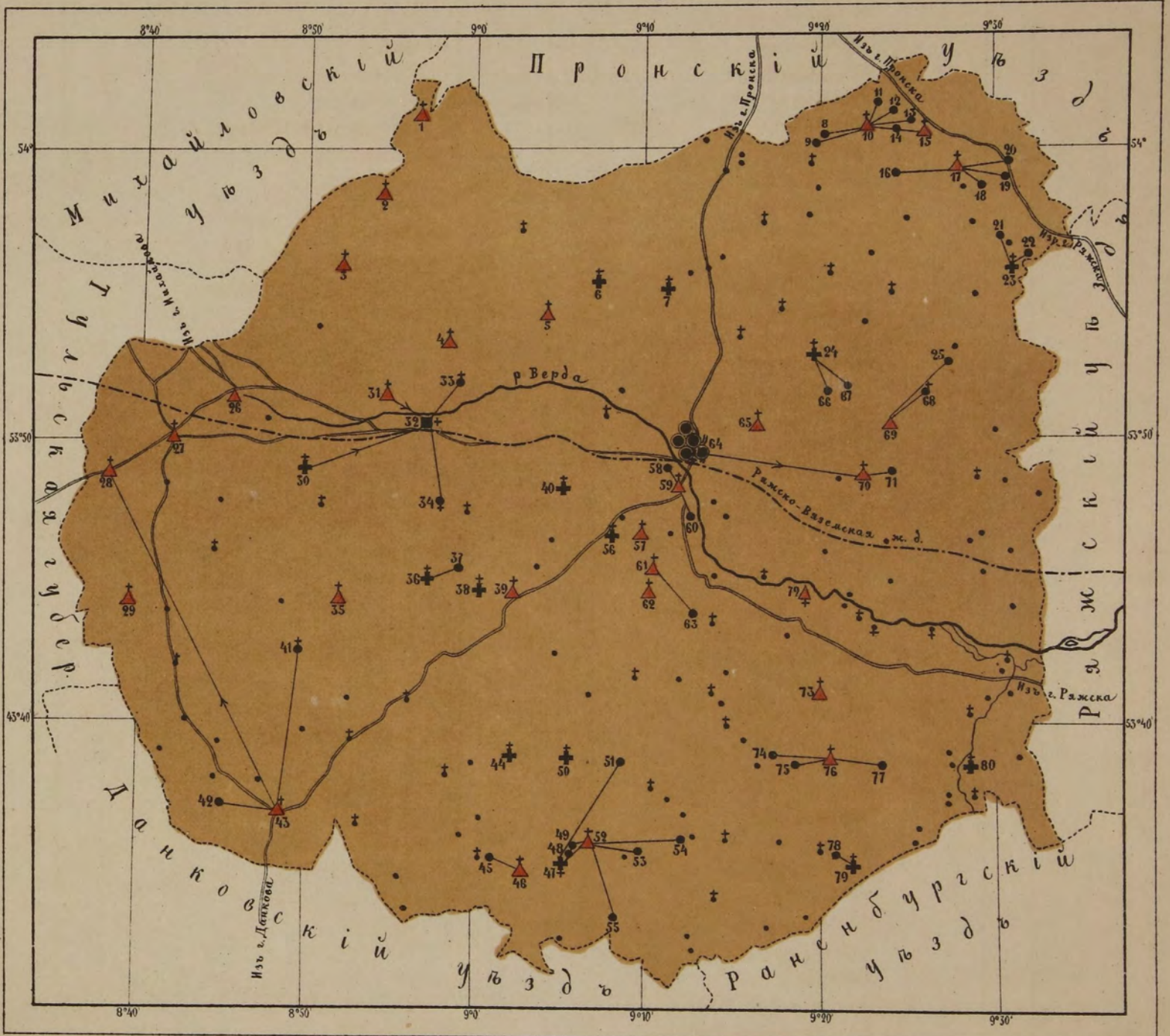
Число школъ: министерскихъ 1, городскихъ 5, земскихъ 28, церковно-приходскихъ 14, всего 48.

Селенія, въ которыхъ имѣются учащіеся *).

- | | |
|-----------------------|----------------------------|
| 1. Покровское. | 41. Баршевое. |
| 2. Чуриковское. | 42. Колтовая. |
| 3. Катино. | 43. Чернава. |
| 4. Березняки. | 44. Спасское. |
| 5. Казинка. | 45. Масальщина. |
| 6. Ильинское. | 46. Покровское (Гагарино). |
| 7. Гремячка. | 47. Алексѣевское. |
| 8. Разсѣгино. | 48. Боршевка. |
| 9. Кошелевка. | 49. Горюшино. |
| 10. Невзорово. | 50. Измайлово. |
| 11. Ивашково. | 51. Казначеевка. |
| 12. Бакланово. | 52. Покровское (Шишкино). |
| 13. Кулаково. | 53. Шишкино. |
| 14. Дубовая. | 54. Бухвостова. |
| 15. Махлаково. | 55. Софійка. |
| 16. Козаково. | 56. Пупки. |
| 17. Кумино. | 57. Корневое. |
| 18. Гальцово. | 58. Новиково. |
| 19. Кулемнино. | 59. Кельцы. |
| 20. Наземное. | 60. Михайловка. |
| 21. Молвино. | 61. Чулково. |
| 22. Луконники. | 62. Сѣкирино. |
| 23. Мурзинки. | 63. Чулковскіе выселки. |
| 24. Вердѣрево. | 64. г. СКОПИНЪ. |
| 25. Щелево. | 65. Вослебы. |
| 26. Дмитріевка. | 66. Большое Кушиново. |
| 27. Горлово. | 67. Кукуйки. |
| 28. Рудинка. | 68. Яблонево. |
| 29. Муравлянка. | 69. Чулково (Козловка). |
| 30. Хорошевка. | 70. Новое. |
| 31. Мшанка. | 71. Воздвиженка. |
| 32. Павелець. | 72. Ермолово. |
| 33. Лазинка. | 73. Поляны. |
| 34. Кремлево. | 74. Микулино. |
| 35. Александровка. | 75. Мякишево. |
| 36. Жерновки. | 76. Питомша. |
| 37. Троицкое. | 77. Бухаровка. |
| 38. Топилы. | 78. Борщевка. |
| 39. Князево-Займище. | 79. Знаменское. |
| 40. Келецкіе-Выселки. | 80. Дымово. |

*) Названія селеній, въ которыхъ имѣются школы, отпечатаны жирнымъ шрифтомъ.

Скопинский уездъ



Рязань, Лит. Н. Д. Малашкина

Земская школа
 Министер. школа
 Церковно-прих. школа
 Городская школа
 Селеніе изъ котораго ученики ходятъ въ школу
 Селеніе безъ учащихся
 Церкви

1. Евлевская	44. Горецкая	87. Алесово
2. Пятковская	45. Селезово	88. Старая Рязань
3. Андусово	46. Горюхино	89. Шатурская
4. Родионово	47. Пидухин	90. Давыдовское
5. Ведрово	48. Козловское	91. Цыганское
6. Лодовское	49. Федотово	92. Кузьмино
7. Бол. Лукино	50. Новинки	93. Кузьмино
8. Графининское	51. Петровское	94. Муняково
9. Орехово	52. Угловское	95. Машево
10. Панфилово	53. Панфилово	96. Шатурская
11. Косово	54. Шатурская	97. Угловское
12. Лодовское	55. Шатурская	98. Шатурская
13. Шатурская	56. Шатурская	99. Шатурская
14. Шатурская	57. Шатурская	100. Шатурская
15. Шатурская	58. Шатурская	
16. Шатурская	59. Шатурская	
17. Шатурская	60. Шатурская	
18. Шатурская	61. Шатурская	
19. Шатурская	62. Шатурская	
20. Шатурская	63. Шатурская	
21. Шатурская	64. Шатурская	
22. Шатурская	65. Шатурская	
23. Шатурская	66. Шатурская	
24. Шатурская	67. Шатурская	
25. Шатурская	68. Шатурская	
26. Шатурская	69. Шатурская	
27. Шатурская	70. Шатурская	
28. Шатурская	71. Шатурская	
29. Шатурская	72. Шатурская	
30. Шатурская	73. Шатурская	
31. Шатурская	74. Шатурская	
32. Шатурская	75. Шатурская	
33. Шатурская	76. Шатурская	
34. Шатурская	77. Шатурская	
35. Шатурская	78. Шатурская	
36. Шатурская	79. Шатурская	
37. Шатурская	80. Шатурская	
38. Шатурская	81. Шатурская	
39. Шатурская	82. Шатурская	
40. Шатурская	83. Шатурская	
41. Шатурская	84. Шатурская	
42. Шатурская	85. Шатурская	
43. Шатурская	86. Шатурская	

СПАССКИЙ УЪЗДЪ.

Площадь уезда: 3852,5 квадрат. версть.

Число селений: съ учащимися 119, безъ учащихъ 113, всего 232.

Число жителей: мужчинъ 77.074, женщинъ 80.929, всего 158.003.

Число дѣтей школьнаго возраста въ селеніяхъ: мальчиковъ 5099, дѣвочекъ 5076, всего 10.175.

Число учащихся: 1) въ городѣ: мальчиковъ 353, дѣвочекъ 136, всего 489.
2) въ уездѣ: мальчиковъ 4978, дѣвочекъ 981, всего 5959.

Число школъ: министерскихъ 3, городскихъ 2, земскихъ 66, церковно-приходскихъ 7, всего 78.

Селенія, въ которыхъ имѣются учащіеся *).

- | | | |
|---------------------------------|----------------------------------|----------------------------------|
| 1. Бѣльская. | 44. Городецъ. | 87. Аксеново. |
| 2. Нагорная. | 45. Селезнево. | 88. } Старая Рязань. |
| 3. Кидусово. | 46. Горяпина. | 89. } |
| 4. Родионовка. | 47. Пичушки. | 90. Шатрищи. |
| 5. Веретье. | 48. Емельяновъ переулочъ. | 91. Дурненки. |
| 6. Городное. | 49. } Федотьево. | 92. Цыквино. |
| 7. Бол. Лупяжи. | 50. } | 93. Климентово. |
| 8. Графининская. | 51. Новики. | 94. Никитинская. |
| 9. Орѣхово. | 52. Петровичи. | 95. Муняково. |
| 10. Папушово. | 53. Агламазова. | 96. Машево. |
| 11. Локашъ. | 54. Панино. | 97. Жерновищи. |
| 12. Городковичи. | 55. Гаврилково. | 98. Ухорская. |
| 13. } | 56. } | 99. Пустынскіе выселки |
| 14. } Ижевское. | 57. } г. СПАССКЪ. | 100. Лукмась. |
| 15. } | 58. Дубовицы. | 101. Ново-Красная слобода |
| 16. } | 59. Сапчаново. | 102. Красный холмъ. |
| 17. Мокѣево. | 60. Половское. | 103. Крутице. |
| 18. Иваньково. | 61. Троицы-Пеленицы. | 104. Задубровье. |
| 19. Малышево. | 62. Острая Лука. | 105. Выселки. |
| 20. Воскресенское. | 63. Перкино. | 106. Константиново. |
| 21. Зыкѣево (Кир.-Мөөд.) | 64. Стекланный заводъ. | 107. Богородское. |
| 22. Малево. | 65. Кирицы. | 108. Пустополка. |
| 23. Стариково. | 66. Засѣчье. | 109. Бортниково. |
| 24. Дмитріевская. | 67. } Сушки (Тихвинское.) | 110. Срезнево. |
| 25. Деревенское. | 68. } | 111. Тайдакова. |
| 26. Кучино. | 69. Забердѣево. | 112. Неземово. |
| 27. Выжелѣсь. | 70. Милованово. | 113. Заполье. |
| 28. Погари. | 71. Шатилово. | 114. Волкова. |
| 29. Бол. Юшта. | 72. Ивановка. | 115. Купріяновка. |
| 30. Санское. | 73. Ворожки. | 116. Сасыкино. |
| 31. Федосѣевское. | 74. Успенское. | 117. Сановская. |
| 32. Дегтяное. | 75. Шелухова. | 118. Авдотьинка. |
| 33. } | 76. Фролово. | 119. Желудево. |
| 34. } Нов. Киструсь. | 77. Аргамоково. | 120. Ибридки. |
| 35. Ужалья. | 78. Стерлево. | 121. Тимошкино. |
| 36. Киструсь. | 79. Верх. Рясы. | 122. Шилово. |
| 37. Островка. | 80. Полянка. | 123. Борокъ. |
| 38. Гулынки. | 81. Додовцево. | 124. Надѣино. |
| 39. Тонино. | 82. Соболево. | 125. Терихово. |
| 40. Горицы. | 83. Отрада. | 126. Тырновская слобода. |
| 41. Хрипенки. | 84. Исады. | 127. Инякино. |
| 42. Михали. | 85. Кутукова. | 128. Сергіевское. |
| 43. Мокрица. | 86. Устронь. | |

*) Названія селеній, въ которыхъ имѣются школы, отпечатаны жирнымъ шрифтомъ.

Спасскій уѣздъ



Лит. Н. Д. Малашкина

1 2 4 8 12 16 Верстъ

▲ Земская школа ■ Министер. школа + Церковно-прих. школа ● Городская школа ● Селеніе изъ котораго ученики ходятъ въ школу • Селеніе безъ учащихся + Церковь

