

32395

40497

ДІАГРАММЫ

И

КАРТЫ

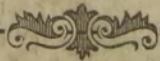
КЪ

ВСЕПОДДАННѢЙШЕМУ ОТЧЕТУ

О ДѢЯТЕЛЬНОСТИ

МИНИСТЕРСТВА ПУТЕЙ СООБЩЕНІЯ

за 1913 годъ.

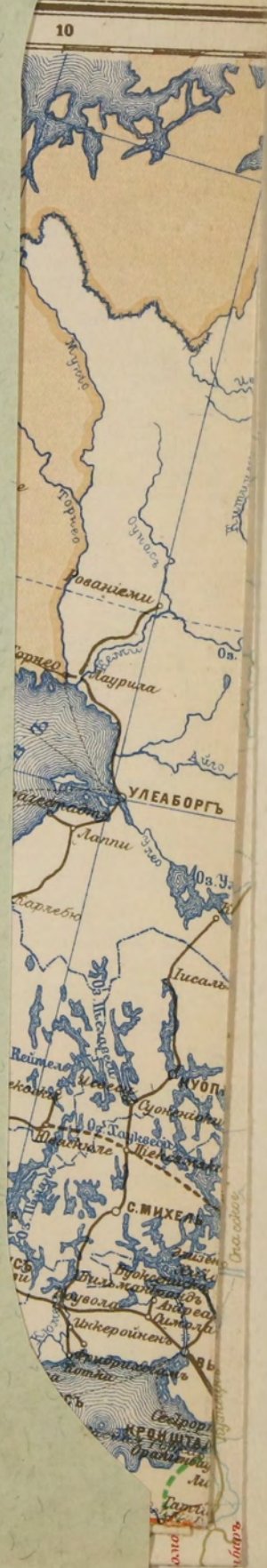


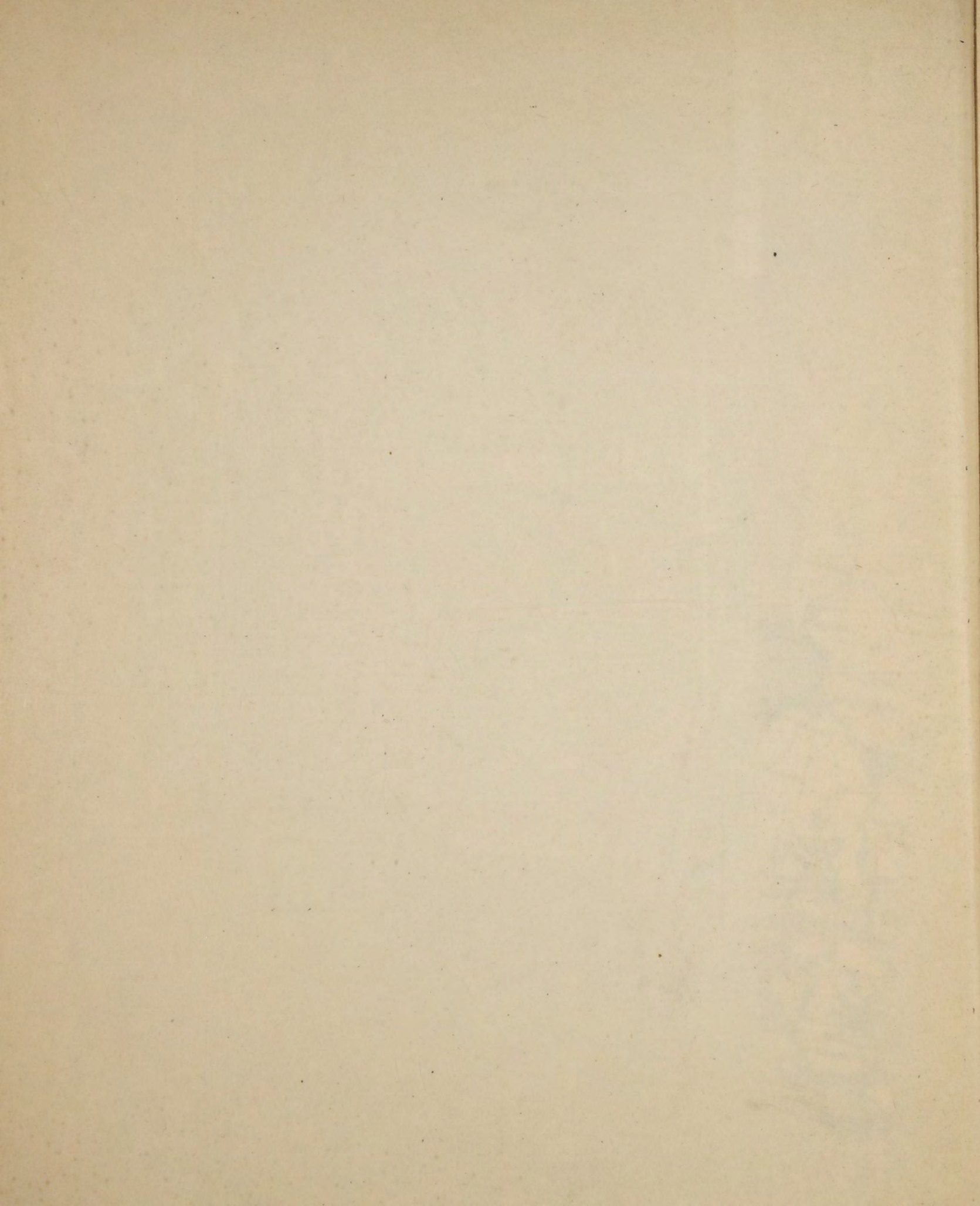
ПЕТРОГРАДЪ.

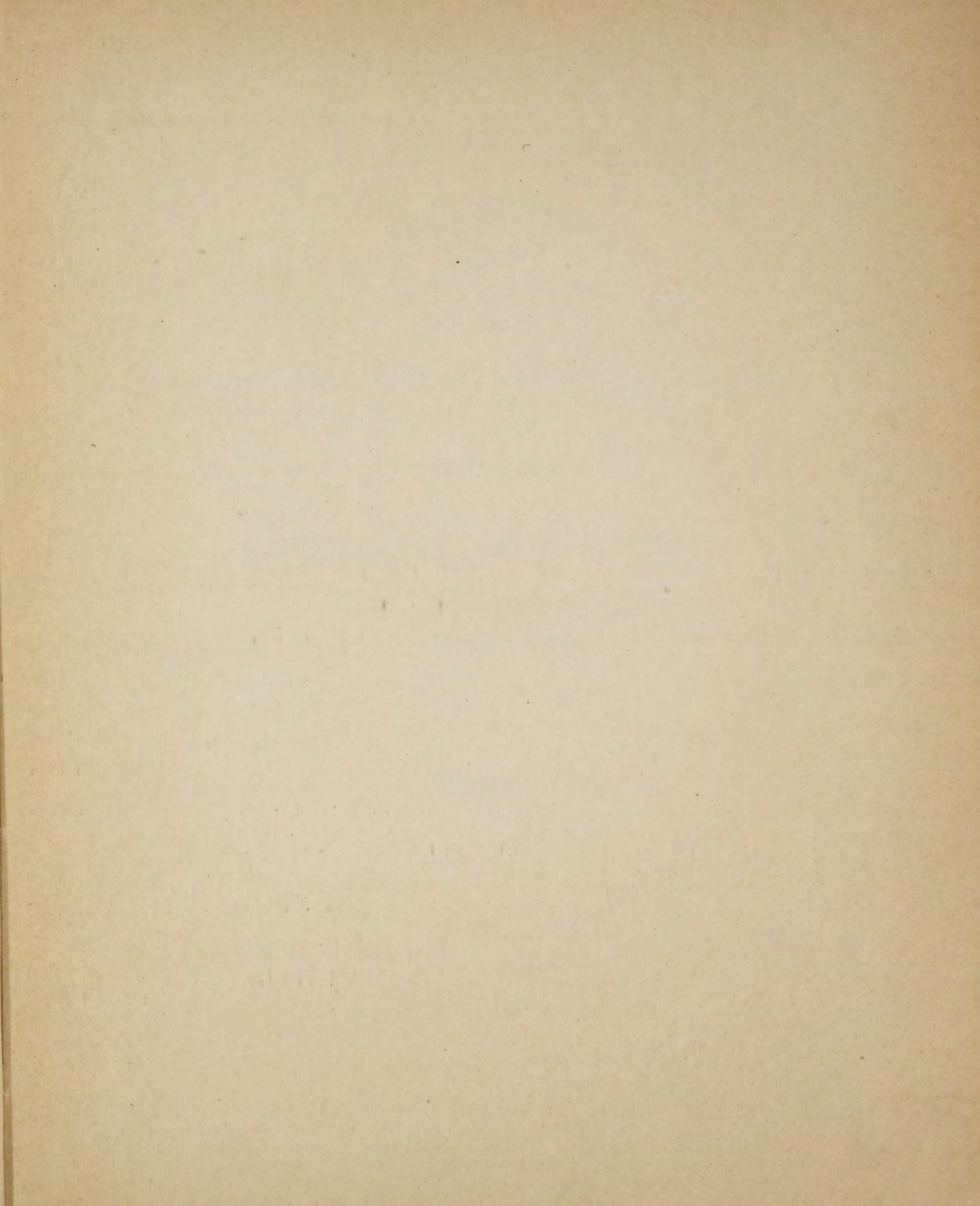
Типографія Министерства Путей Сообщенія
(Товарищества И. Н. Кушнеревъ и К^о), Фонтанка 117.

1914.









32395

ДІАГРАММЫ
И
КАРТЫ
КЪ
ВСЕПОДДАННЪЙШЕМУ ОТЧЕТУ

О ДЪЯТЕЛЬНОСТИ

МИНИСТЕРСТВА ПУТЕЙ СООБЩЕНІЯ

за 1913 годъ.



ПЕТРОГРАДЪ.

Типографія Министерства Путей Сообщенія
(Товарищества И. Н. Кушнеревъ и К^о), Фонтанка 117.
1914.



И. В. Ф.

87402

ОГЛАВЛЕНІЕ.

А. Діаграммы.

Страницы
отчета, къ ко-
торымъ от-
носятся діа-
граммы.

Расходы Министерства Путей Сообщенія въ 1913 году	1
Ростъ сѣти желѣзныхъ дорогъ	4—5
Доходы и расходы на казенныхъ желѣзныхъ до- рогахъ	5
Общій ростъ доходовъ и расходовъ на казенныхъ желѣзныхъ дорогахъ	5
Ростъ доходовъ и расходовъ на казенныхъ желѣз- ныхъ дорогахъ на 1 эксплуатационную версту . . .	5
Коэффициентъ эксплуатаціи желѣзныхъ дорогъ . .	6
Число перевезенныхъ пассажировъ	9
Количество перевезенныхъ грузовъ	10—11
Средняя нагрузка товарныхъ поѣздовъ	14
Средняя нагрузка на ось вагона	15
Залежи грузовъ и суточная погрузка	18

Инвентарное количество подвижного состава на желѣзныхъ дорогахъ въ 1913 году	19—21
Мощность паровозовъ	19
Замѣна рельсовъ новыми типами	22
Схема сокращенія проѣзда отъ Петрограда до глав- нѣйшихъ центровъ	28
Число стрѣлокъ, включенныхъ въ централизацію .	43
Протяженіе участковъ, оборудованныхъ блокиро- вочными и жезловыми приборами	43
Протяженіе проводовъ телеграфной желѣзнодорож- ной сѣти въ 1913 году	44
Число телефоновъ въ 1913 году	44
Служащіе и рабочіе на казенныхъ желѣзныхъ до- рогахъ въ 1913 году	45—46
Убытки отъ пожаровъ на казенныхъ желѣзныхъ дорогахъ	52
Обеспеченность медицинскою помощью	57—59
Расходъ на врачебно-санитарную помощь на одного жителя	57—59
Землечерпательныя работы на водныхъ путяхъ . .	96
Обстановка водныхъ путей предостерегательными знаками	98—99
Расходы на ремонтъ и содержаніе шоссейныхъ и грунтовыхъ дорогъ	106
Протяженіе участковъ шоссейныхъ дорогъ, обслу- живаемое однимъ каткомъ	108

Б. Карты.

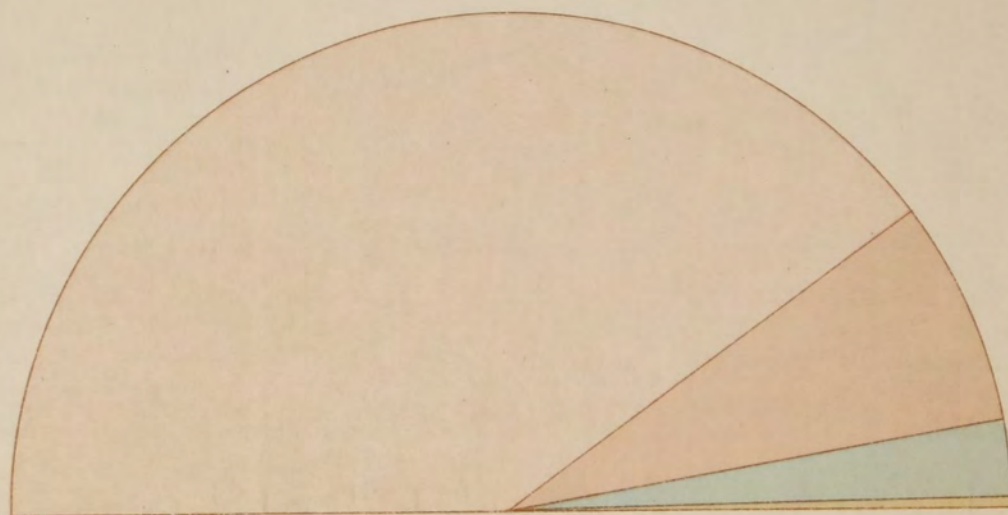
Карта желѣзныхъ, шоссейныхъ и внутреннихъ водныхъ путей сообщенія на 1 іюня 1914 года.

Карта ширококолейныхъ подъѣздныхъ желѣзнодорожныхъ вѣтвей общаго пользованія (январь 1913 г.—іюль 1914 г.).

Карта желѣзныхъ дорогъ, открытыхъ для общаго пользованія въ теченіе 1913 г. и первой половины 1914 года.

Картограмма движенія товаровъ по желѣзнымъ и внутреннимъ воднымъ путямъ Россійской Имперіи, въ связи съ вывозомъ и ввозомъ черезъ порты и пограничныя таможни въ 1911 году.

РАСХОДЫ МИНИСТЕРСТВА ПУТЕЙ СООБЩЕНИЯ ВЪ 1913 ГОДУ.



I. РАСХОДЫ НА ЖЕЛѢЗНЫЯ ДОРОГИ

а) По смѣтѣ обыкновенныхъ расходовъ

595.688.920 рублей.

б) По смѣтѣ чрезвычайныхъ расходовъ

109.859.317 рублей.

II. РАСХОДЫ НА ВНУТРЕННИЕ ВОДНЫЕ ПУТИ И ШОССЕЙНЫЯ ДОРОГИ

43.120.844 рубля.

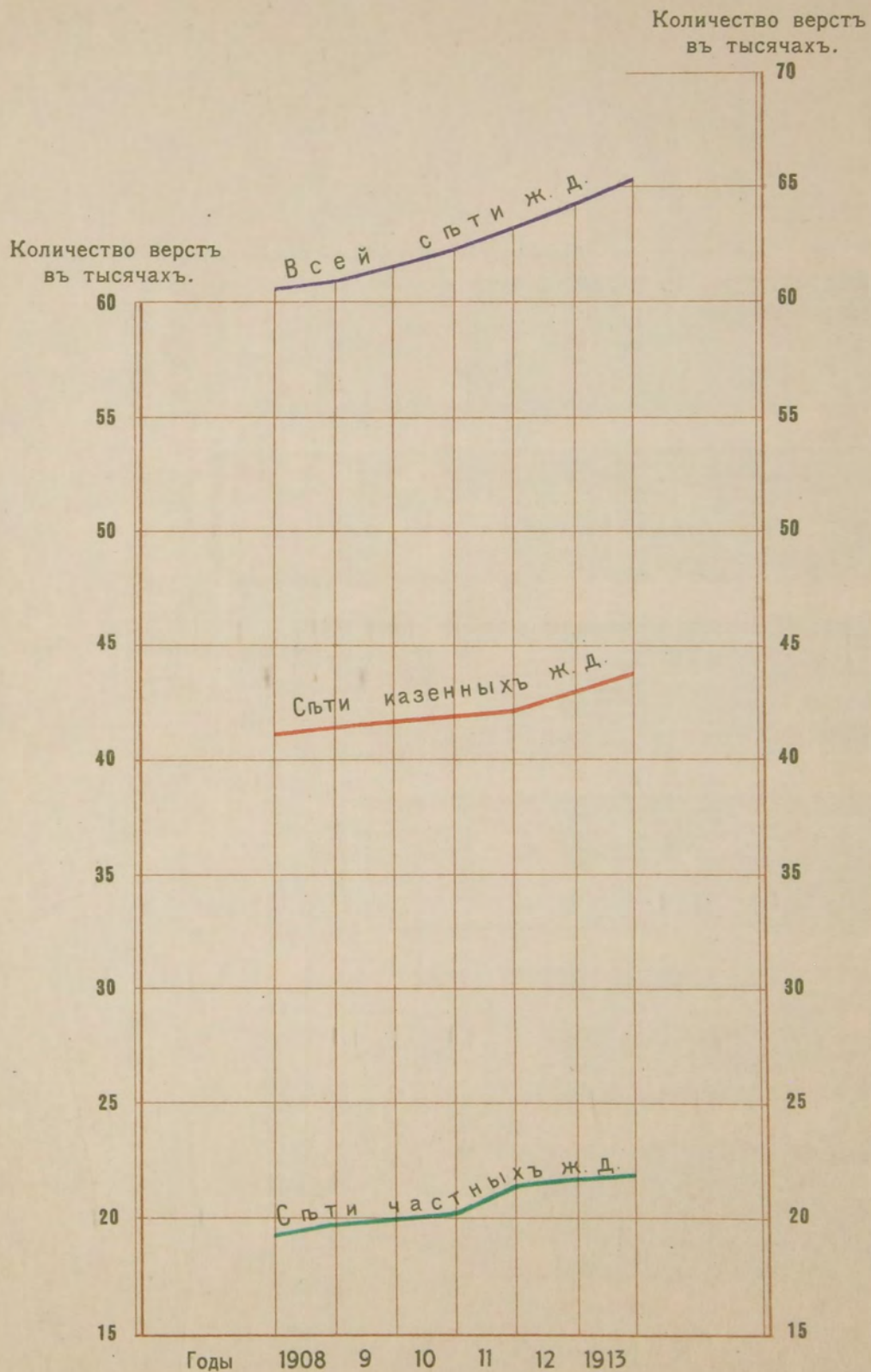
III. РАСХОДЫ НА ПРОЧІЯ ЧАСТИ МИНИСТЕРСТВА.

3.455.317 рублей.

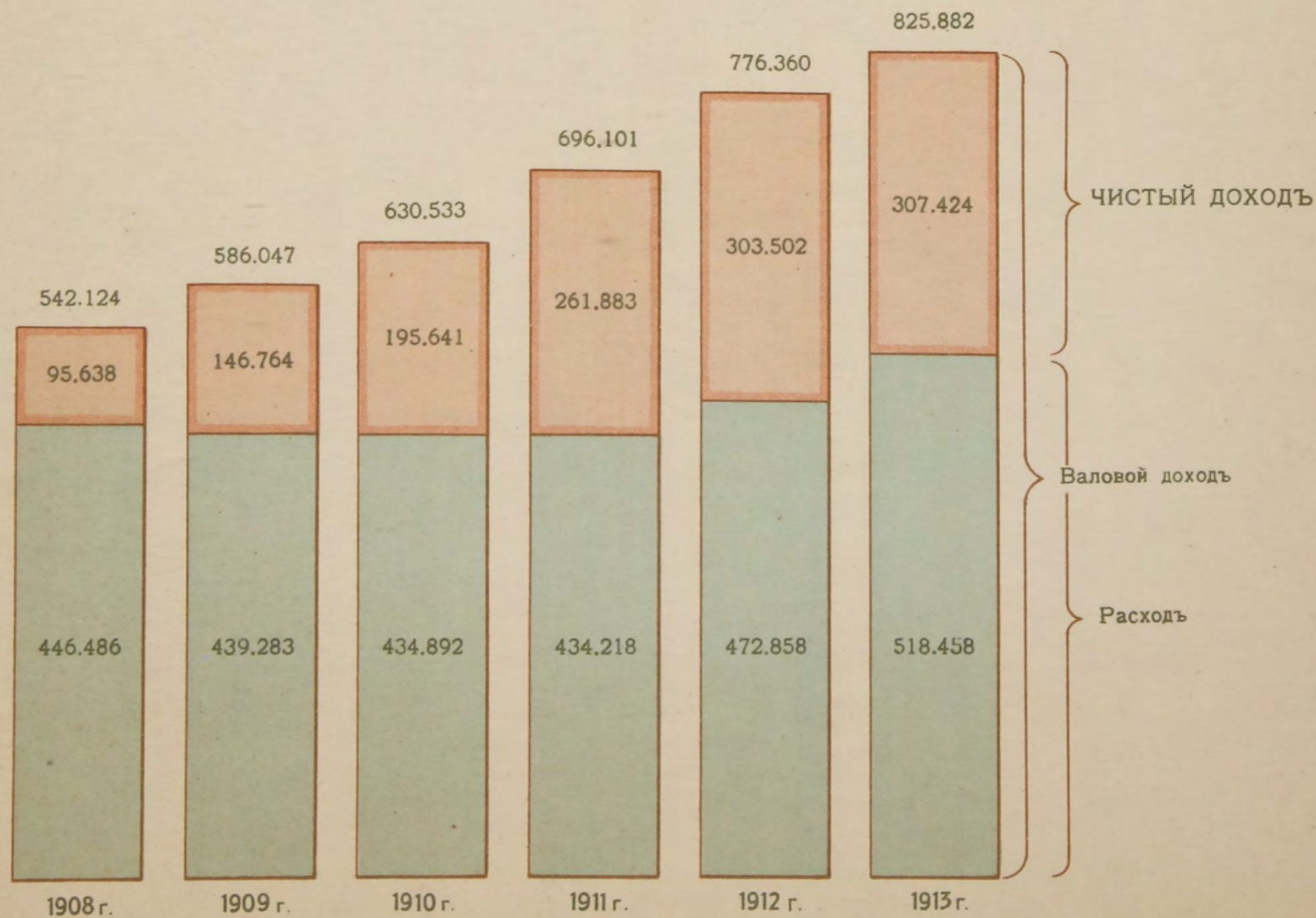
ИТОГО ПО ВСЕМУ МИНИСТЕРСТВУ 752.124.398 РУБЛЕЙ.

РОСТЪ СѢТИ

ЖЕЛѢЗНЫХЪ ДОРОГЪ.

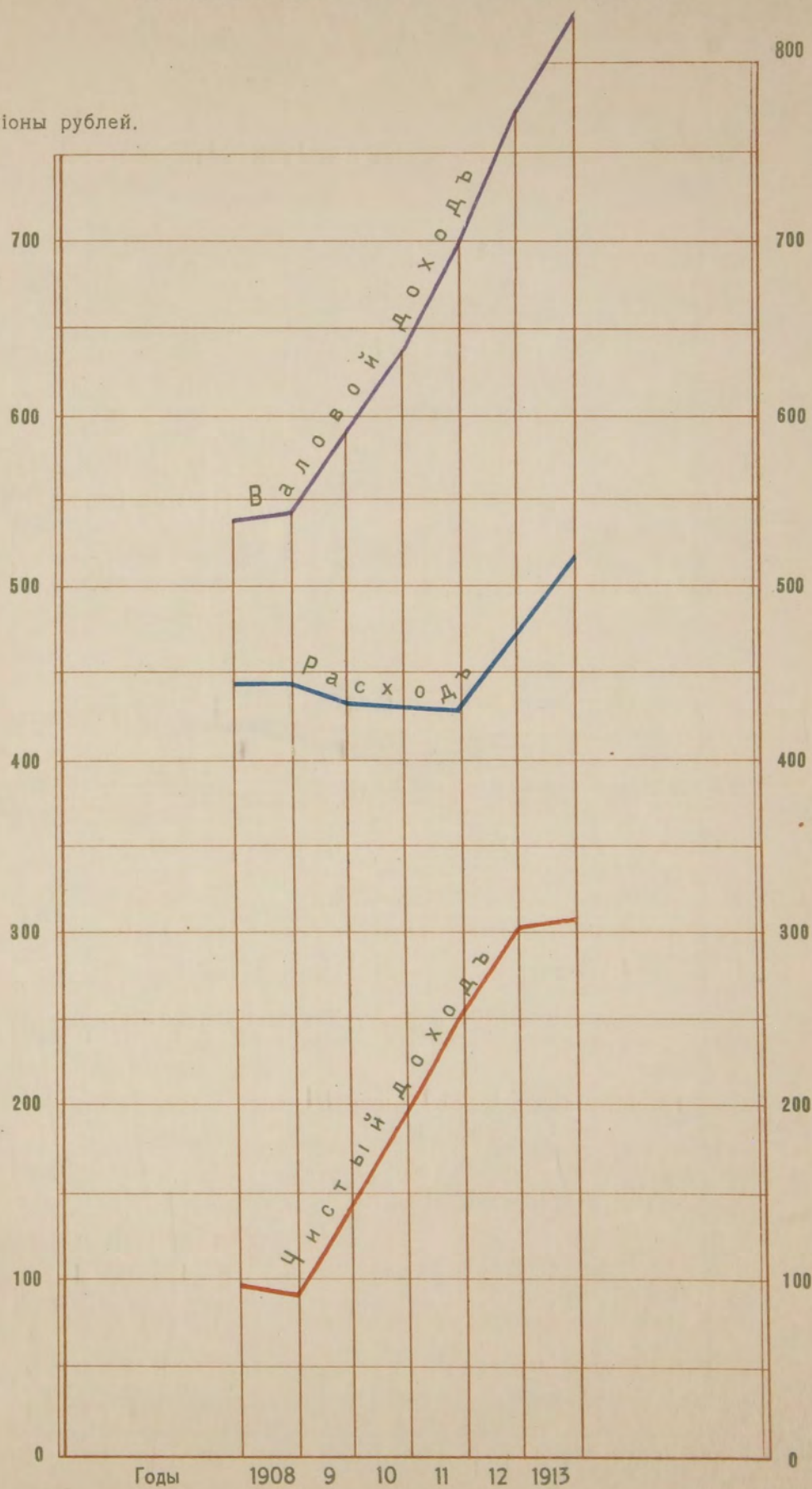


ДОХОДЫ И РАСХОДЫ
 НА КАЗЕННЫХЪ ЖЕЛѢЗНЫХЪ ДОРОГАХЪ
 ВЪ ТЫСЯЧАХЪ РУБЛЕЙ.

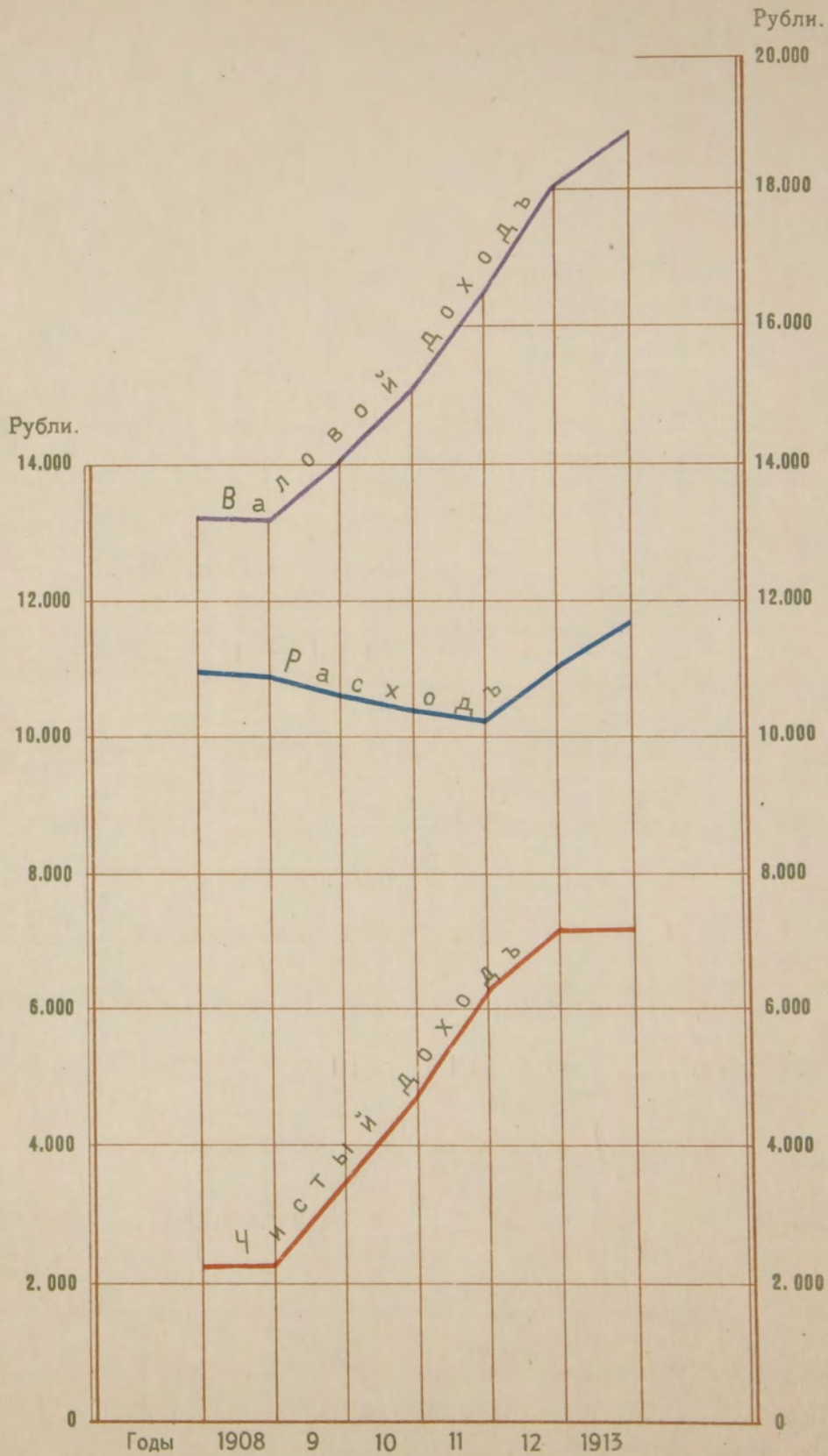


ОБЩІЙ РОСТЪ ДОХОДОВЪ И РАСХОДОВЪ
НА КАЗЕННЫХЪ ЖЕЛѢЗНЫХЪ ДОРОГАХЪ.

Милліоны рублей.

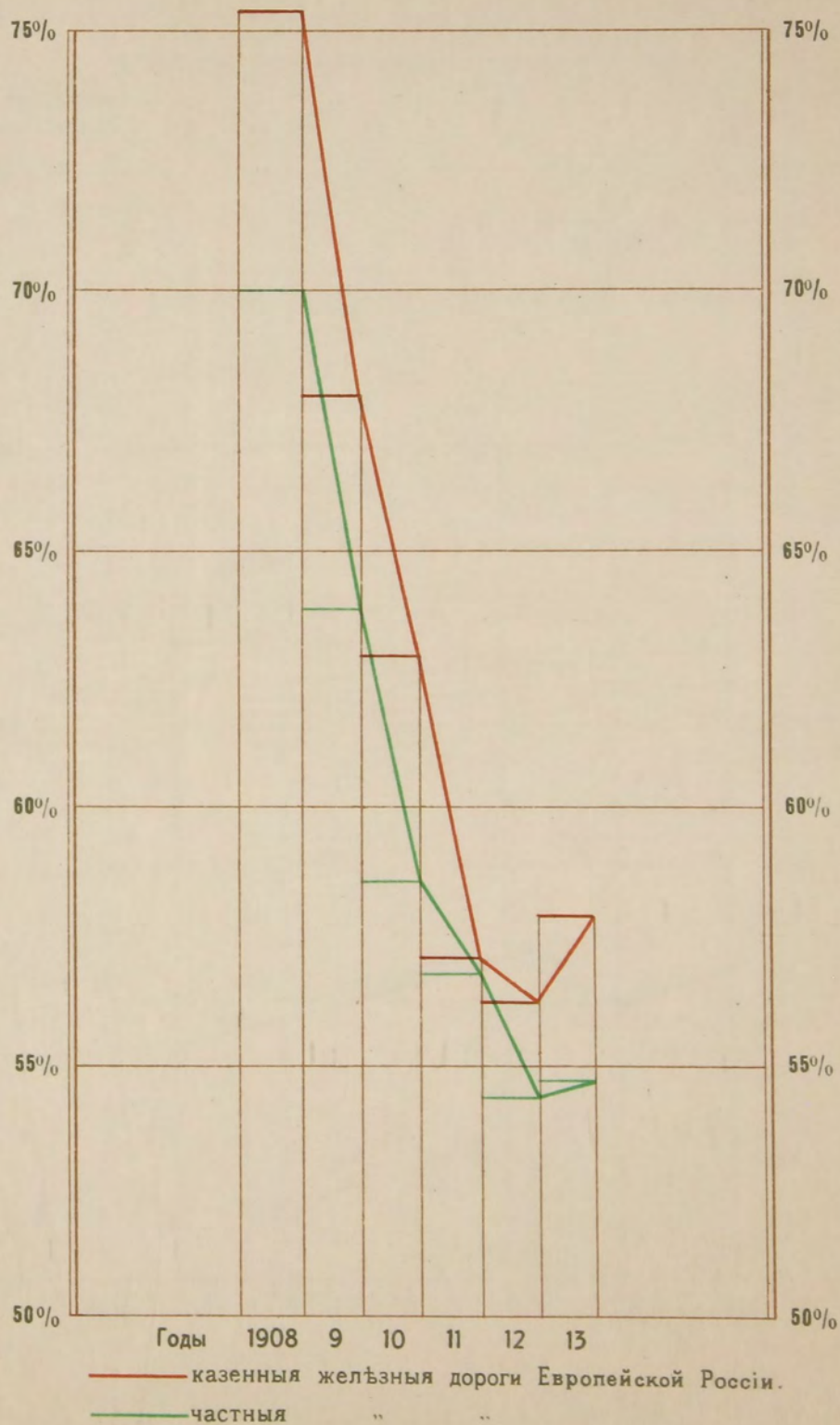


РОСТЪ ДОХОДОВЪ И РАСХОДОВЪ
НА КАЗЕННЫХЪ ЖЕЛѢЗНЫХЪ ДОРОГАХЪ
на 1 эксплуатационную версту.



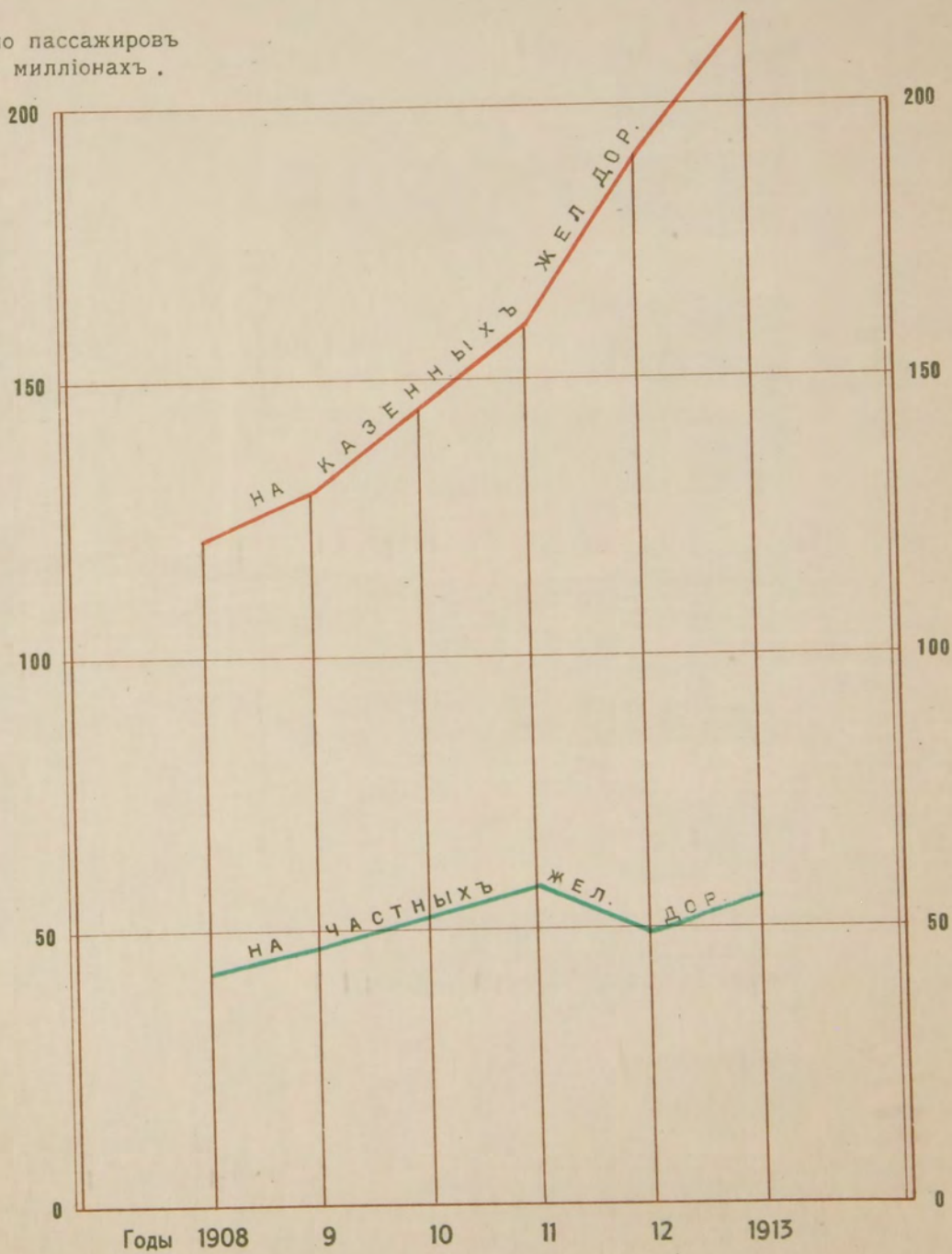
КОЭФФИЦИЕНТЪ ЭКСПЛОАТАЦИИ

ЖЕЛѢЗНЫХЪ ДОРОГЪ.



ЧИСЛО ПЕРЕВЕЗЕННЫХ ПАССАЖИРОВЪ.

Число пассажиров
въ миллионахъ.



КОЛИЧЕСТВО ПЕРЕВЕЗЕННЫХЪ ГРУЗОВЪ НА ЖЕЛѢЗНЫХЪ ДОРОГАХЪ.

Количество грузовъ
въ миллиардахъ пудовъ.

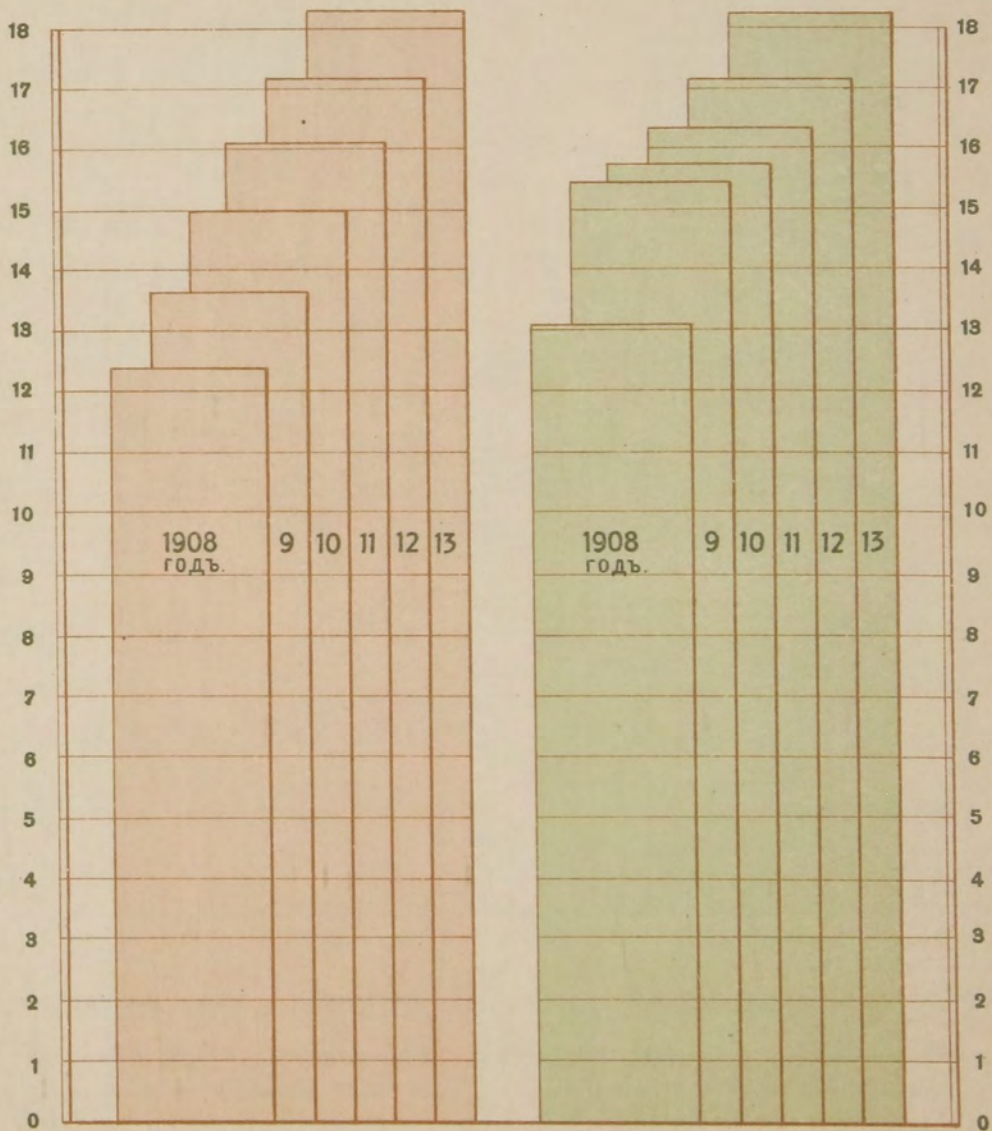


СРЕДНЯЯ НАГРУЗКА ТОВАРНЫХЪ ПОѢЗДОВЪ.

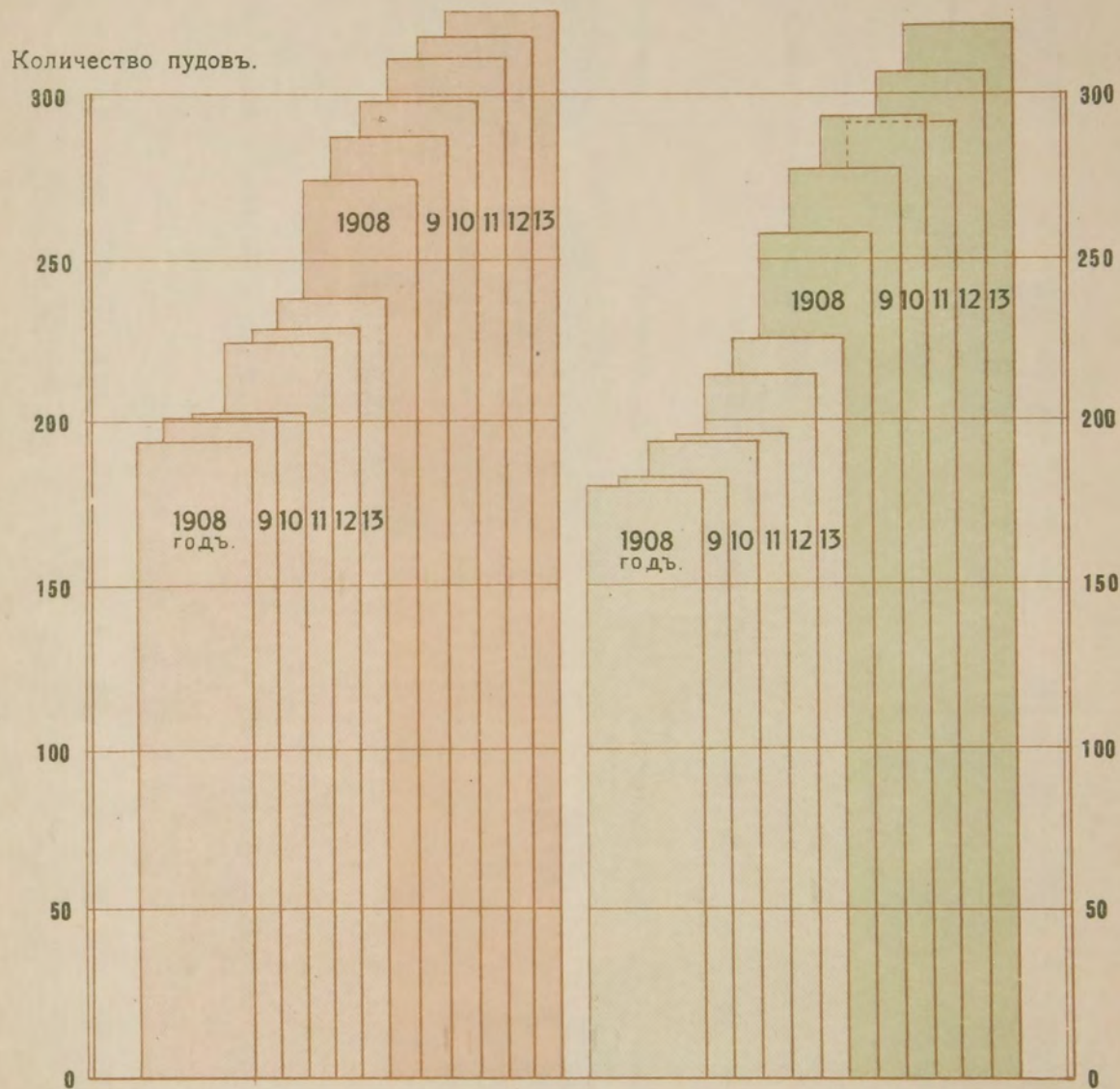
НА КАЗЕННЫХЪ Ж. Д.

НА ЧАСТНЫХЪ Ж. Д.

Количество пудовъ
въ тысячахъ.



СРЕДНЯЯ НАГРУЗКА НА ОСЬ ВАГОНА.



НА КАЗЕННЫХЪ ЖЕЛѢЗНЫХЪ ДОРОГАХЪ.

НА ЧАСТНЫХЪ ЖЕЛѢЗНЫХЪ ДОРОГАХЪ.

Нагрузка груженыхъ и порожнихъ вагоновъ.

Нагрузка груженыхъ и порожнихъ вагоновъ.

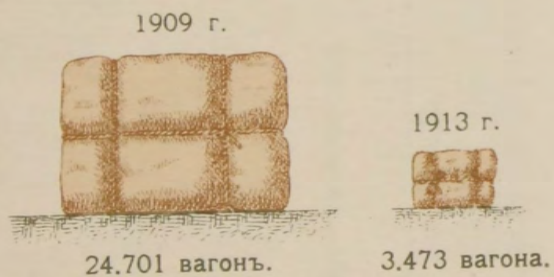
Нагрузка только груженыхъ вагоновъ.

Нагрузка только груженыхъ вагоновъ.

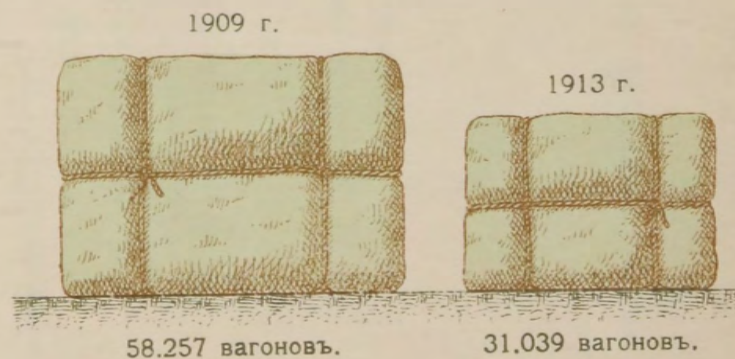
ЗАЛЕЖИ ГРУЗОВЪ И СУТОЧНАЯ ПОГРУЗКА.

НАИБОЛЬШІЯ ЗАЛЕЖИ:

на казенныхъ желѣзныхъ дорогахъ.

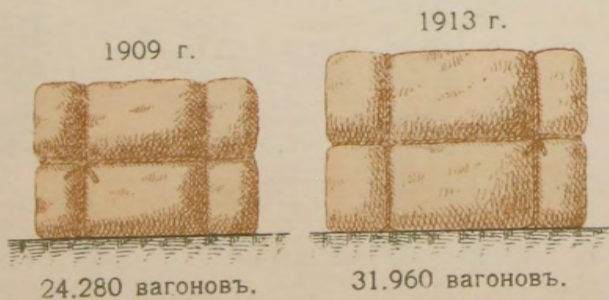


на частныхъ желѣзныхъ дорогахъ.



НАИБОЛЬШАЯ СУТОЧНАЯ ПОГРУЗКА:

на казенныхъ желѣзныхъ дорогахъ.



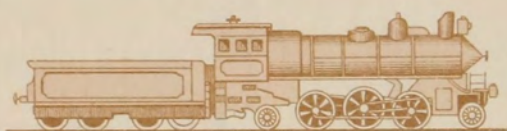
на частныхъ желѣзныхъ дорогахъ.



ИНВЕНТАРНОЕ
КОЛИЧЕСТВО ПОДВИЖНОГО СОСТАВА
НА ЖЕЛѢЗНЫХЪ ДОРОГАХЪ
ВЪ 1913 ГОДУ,

ПРИХОДЯЩЕЕСЯ, ВЪ СРЕДНЕМЪ, НА 1000 ЭКСПЛУАТАЦИОННЫХЪ ВЕРСТЪ.

НА КАЗЕННЫХЪ
желѣзныхъ дорогахъ.



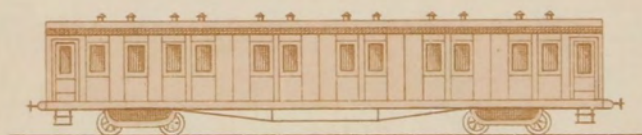
352

паровозовъ.

НА ЧАСТНЫХЪ
желѣзныхъ дорогахъ.



243



575

пассажирскихъ вагоновъ.



291



8197

товарныхъ вагоновъ.

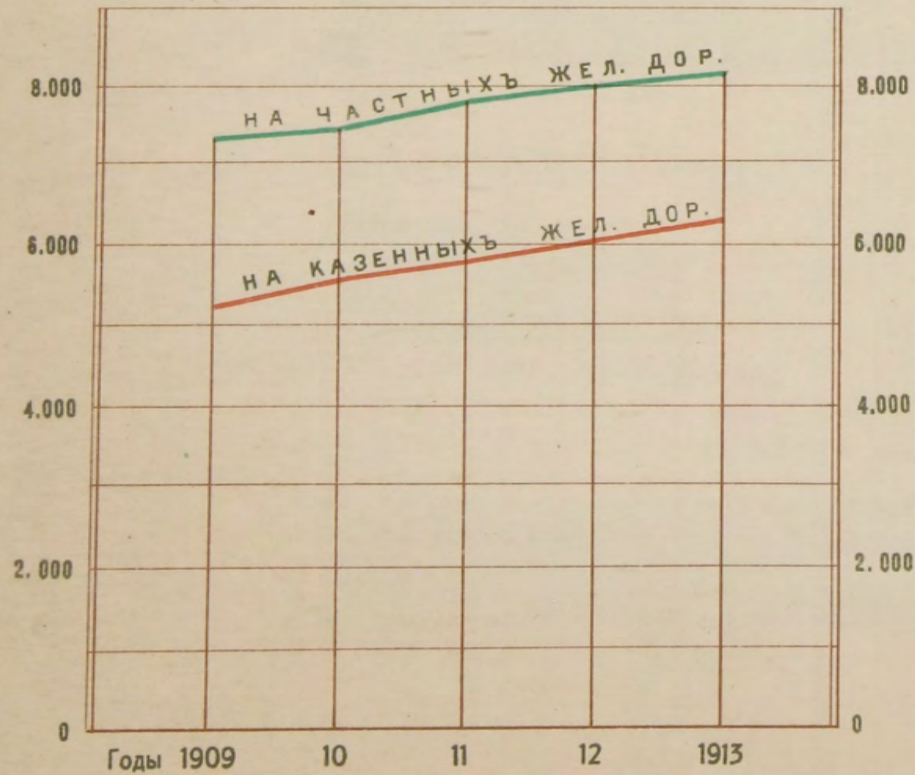


6933.

МОЩНОСТЬ ПАРОВОЗОВЪ

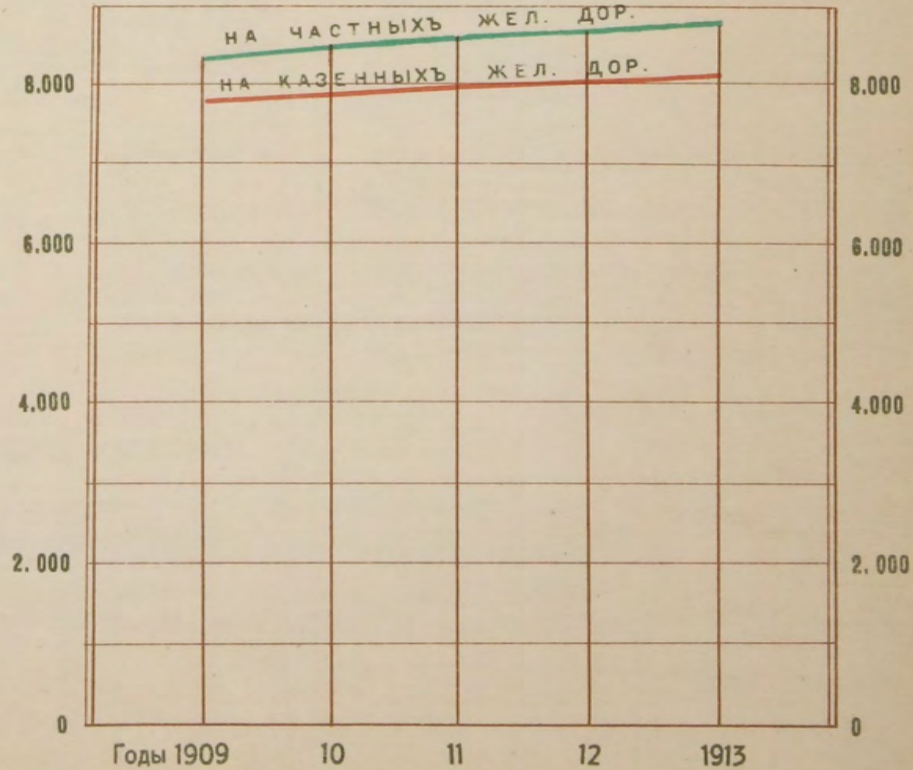
ПАССАЖИРСКИХЪ.

Цилиндровая сила тяги
въ килограммахъ .



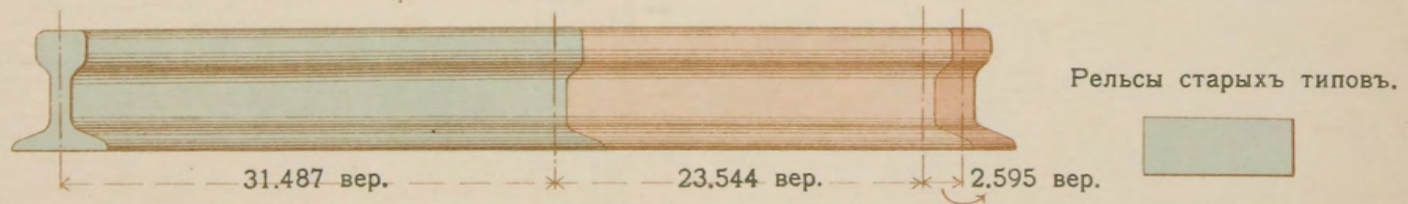
ТОВАРНЫХЪ.

Цилиндровая сила тяги
въ килограммахъ .

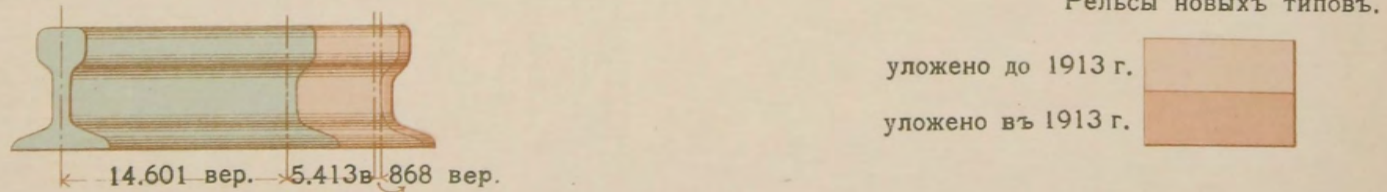


ЗАМѢНА РЕЛЬСОВЪ НОВЫМИ ТИПАМИ.

НА КАЗЕННЫХЪ ЖЕЛѢЗНЫХЪ ДОРОГАХЪ.



НА ЧАСТНЫХЪ ЖЕЛѢЗНЫХЪ ДОРОГАХЪ.



НА ВСѢХЪ ЖЕЛѢЗНЫХЪ ДОРОГАХЪ.

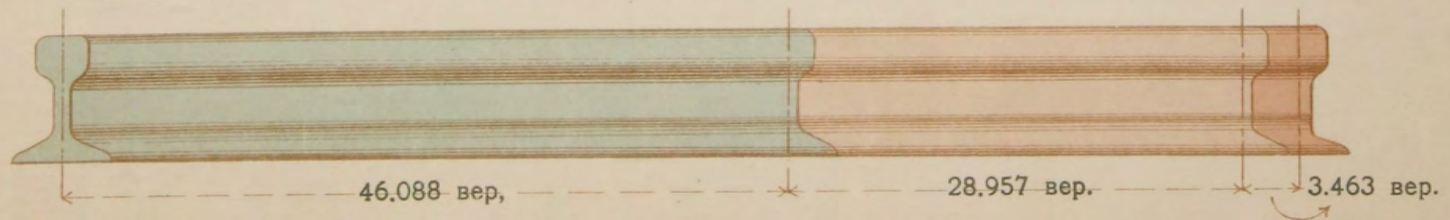
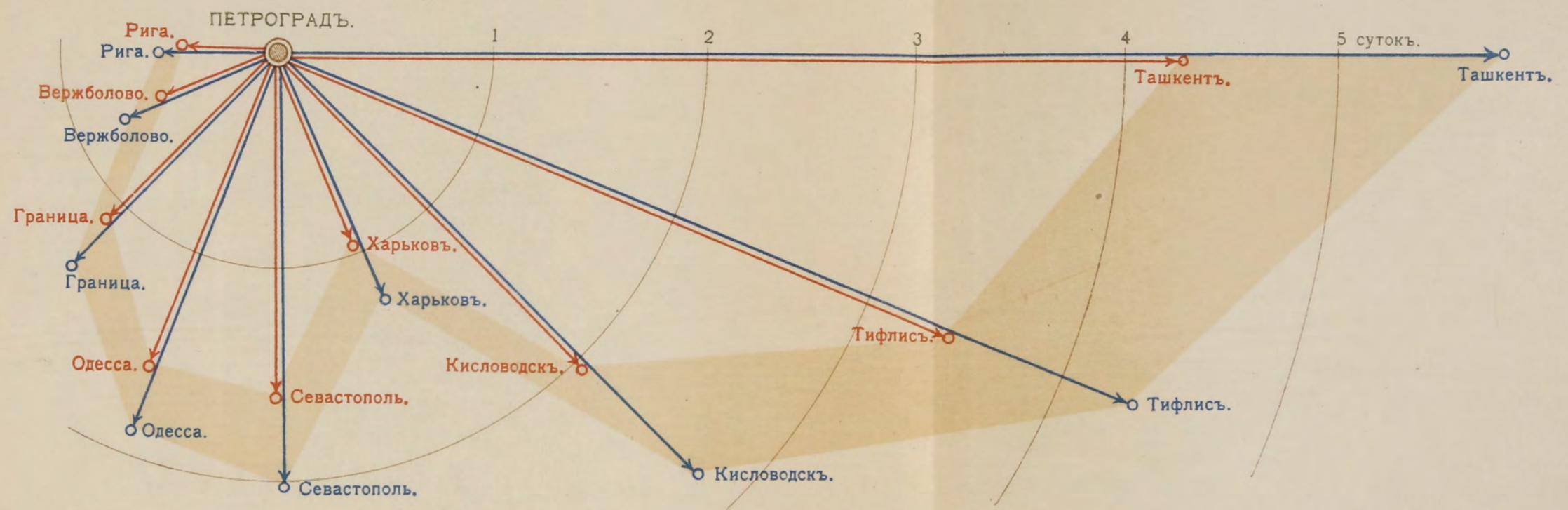


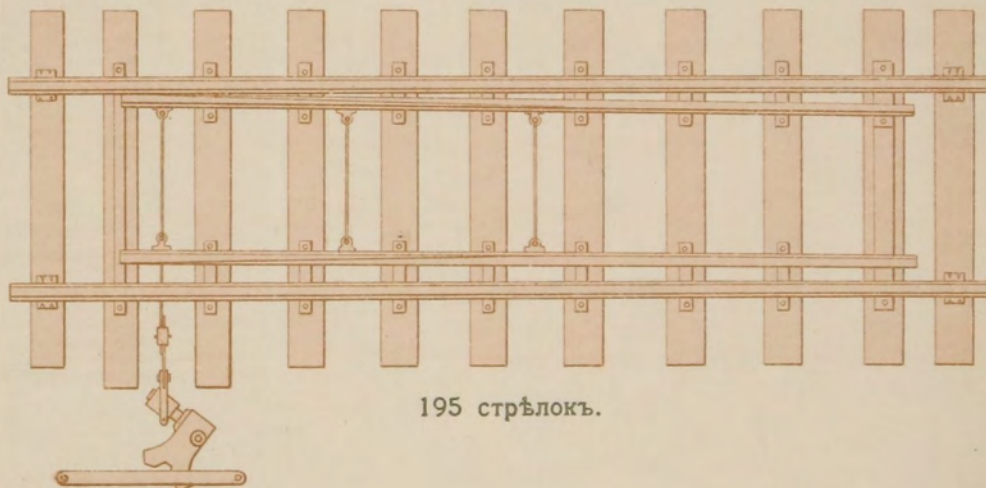
СХЕМА СОКРАЩЕНІЯ ПРОѢЗДА
ОТЪ ПЕТРОГРАДА ДО ГЛАВНѢЙШИХЪ ЦЕНТРОВЪ.



→ время пробѣга поѣздовъ въ 1908 г.
→ " " " въ 1913 г.
 полоса достигнутого приближенія,
 во времени, главнѣйшихъ центровъ.

ЧИСЛО СТРѢЛОКЪ, ВКЛЮЧЕННЫХЪ ВЪ ЦЕНТРАЛИЗАЦІЮ,
ПРИХОДЯЩЕЕСЯ, ВЪ СРЕДНЕМЪ, НА 1000 ЭКСПЛУАТАЦИОННЫХЪ ВЕРСТЪ
ВЪ 1913 ГОДУ.

НА КАЗЕННЫХЪ ЖЕЛѢЗНЫХЪ ДОРОГАХЪ.



НА ЧАСТНЫХЪ ЖЕЛѢЗНЫХЪ ДОРОГАХЪ.

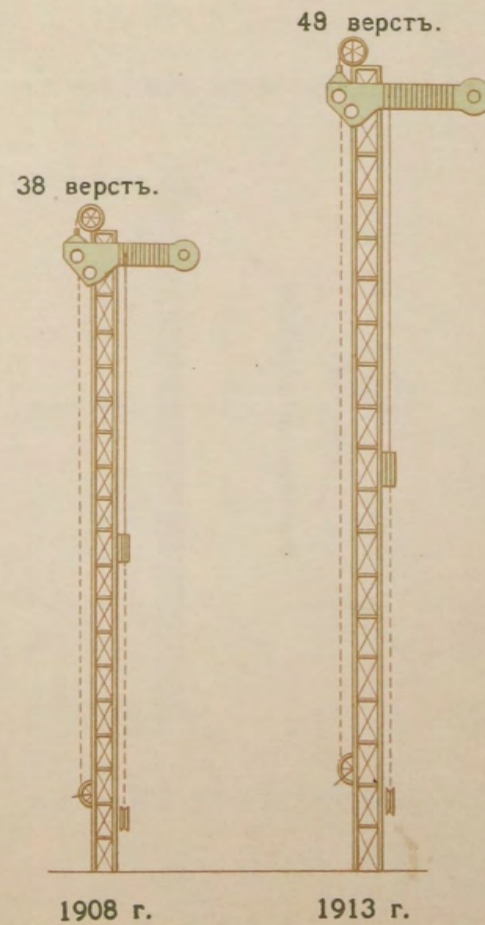
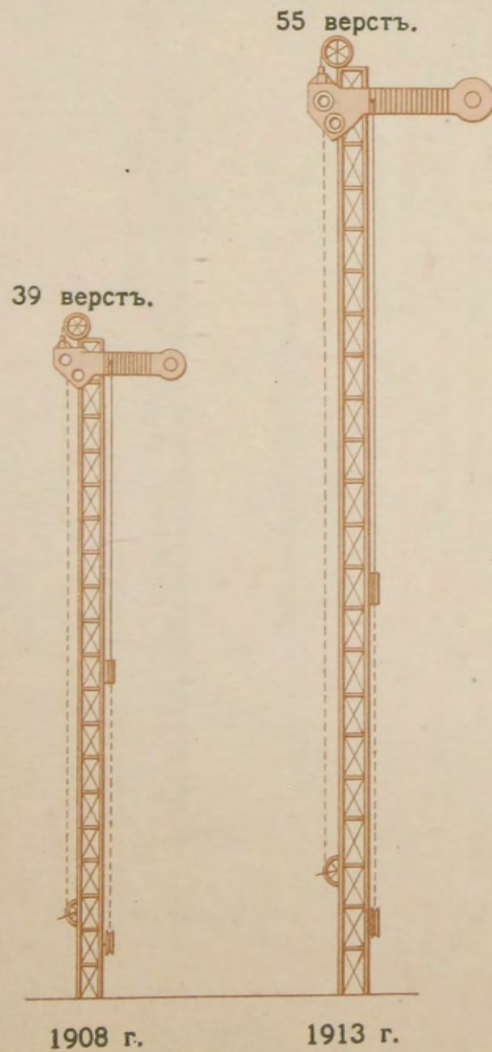


ПРОТЯЖЕНИЕ УЧАСТКОВЪ, ОБОРУДОВАННЫХЪ БЛОКИРОВОЧНЫМИ
И ЖЕЗЛОВЫМИ ПРИБОРАМИ.

ПРИХОДЯЩЕЕСЯ, ВЪ СРЕДНЕМЪ, НА 100 ЭКСПЛУАТАЦИОННЫХЪ ВЕРСТЪ.

НА КАЗЕННЫХЪ ЖЕЛѢЗНЫХЪ ДОРОГАХЪ.

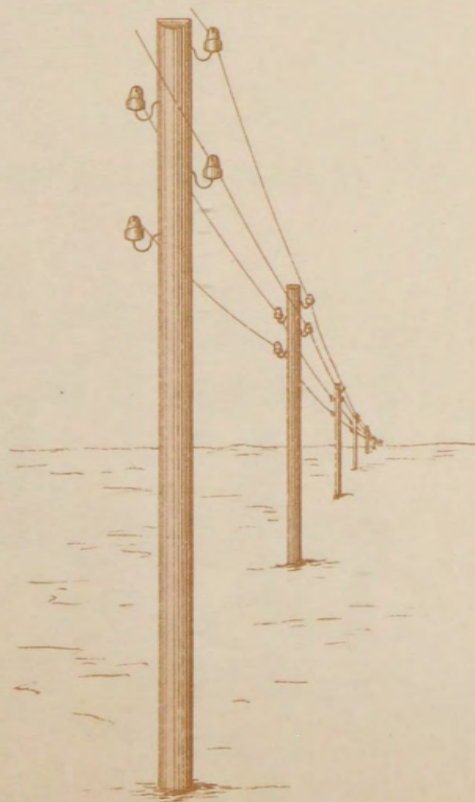
НА ЧАСТНЫХЪ ЖЕЛѢЗНЫХЪ ДОРОГАХЪ.



ПРОТЯЖЕНІЕ ПРОВОДОВЪ ТЕЛЕГРАФНОЙ ЖЕЛѢЗНОДОРОЖНОЙ СѢТИ
ВЪ 1913 ГОДУ,

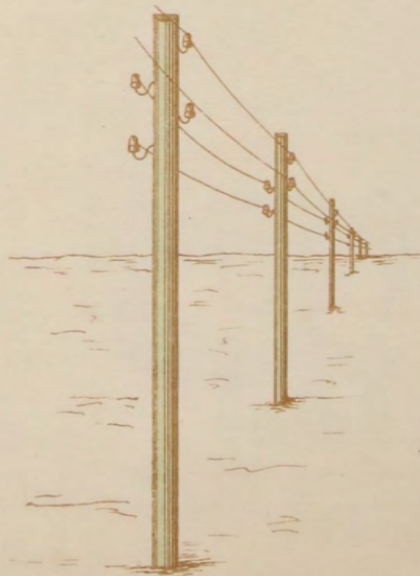
ПРИХОДЯЩЕЕСЯ. ВЪ СРЕДНЕМЪ. НА 100 ЭКСПЛОАТАЦИОННЫХЪ ВЕРСТЪ.

на казенныхъ желѣзныхъ дорогахъ.



389 проводо-верстъ.

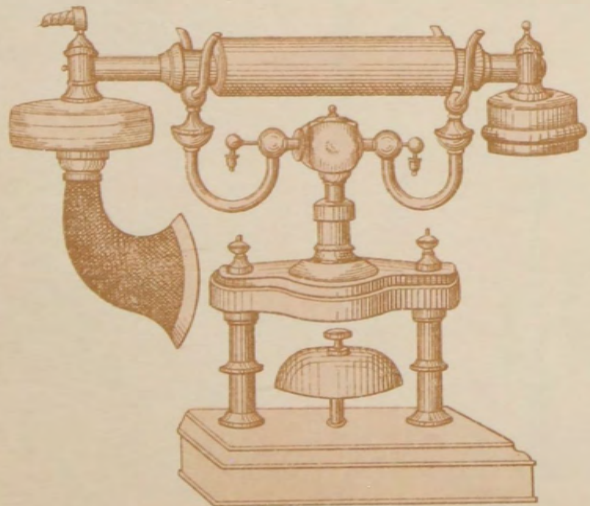
на частныхъ желѣзныхъ дорогахъ.



278 проводо-верстъ.

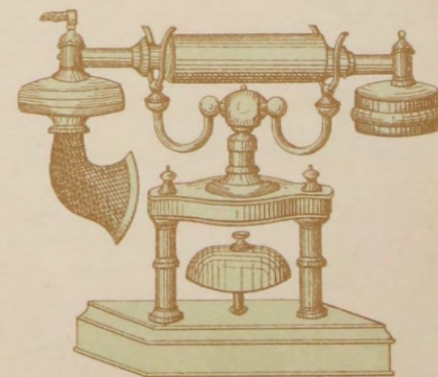
ЧИСЛО ТЕЛЕФОНОВЪ,
ПРИХОДЯЩЕЕСЯ, ВЪ СРЕДНЕМЪ, НА 100 ЭКСПЛОАТАЦИОННЫХЪ ВЕРСТЪ
ВЪ 1913 ГОДУ.

НА КАЗЕННЫХЪ ЖЕЛЪЗНЫХЪ ДОРОГАХЪ.



59 телефоновъ.

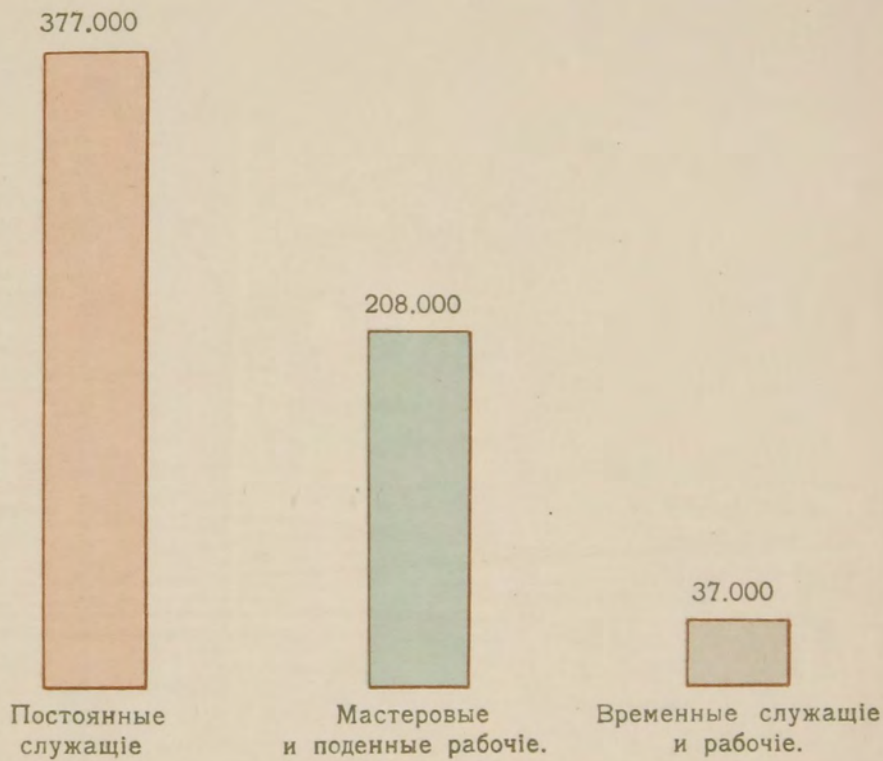
НА ЧАСТНЫХЪ ЖЕЛЪЗНЫХЪ ДОРОГАХЪ.



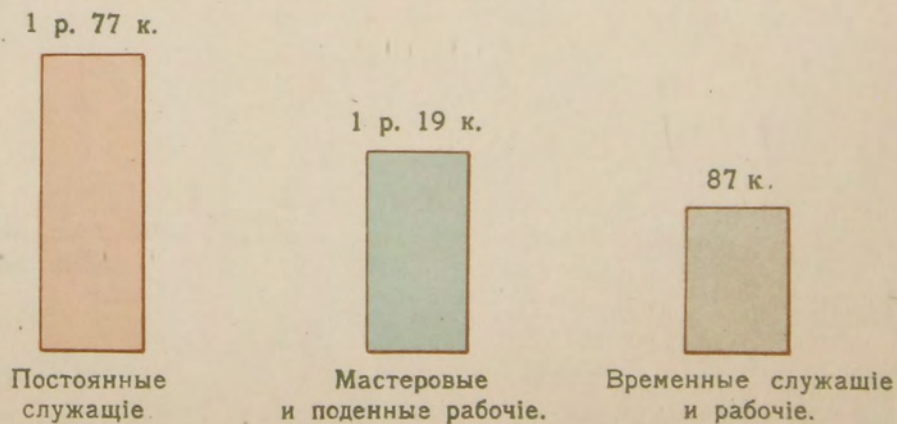
46 телефоновъ.

СЛУЖАЩІЕ И РАБОЧІЕ
НА КАЗЕННЫХЪ ЖЕЛѢЗНЫХЪ ДОРОГАХЪ
ВЪ 1913 ГОДУ.

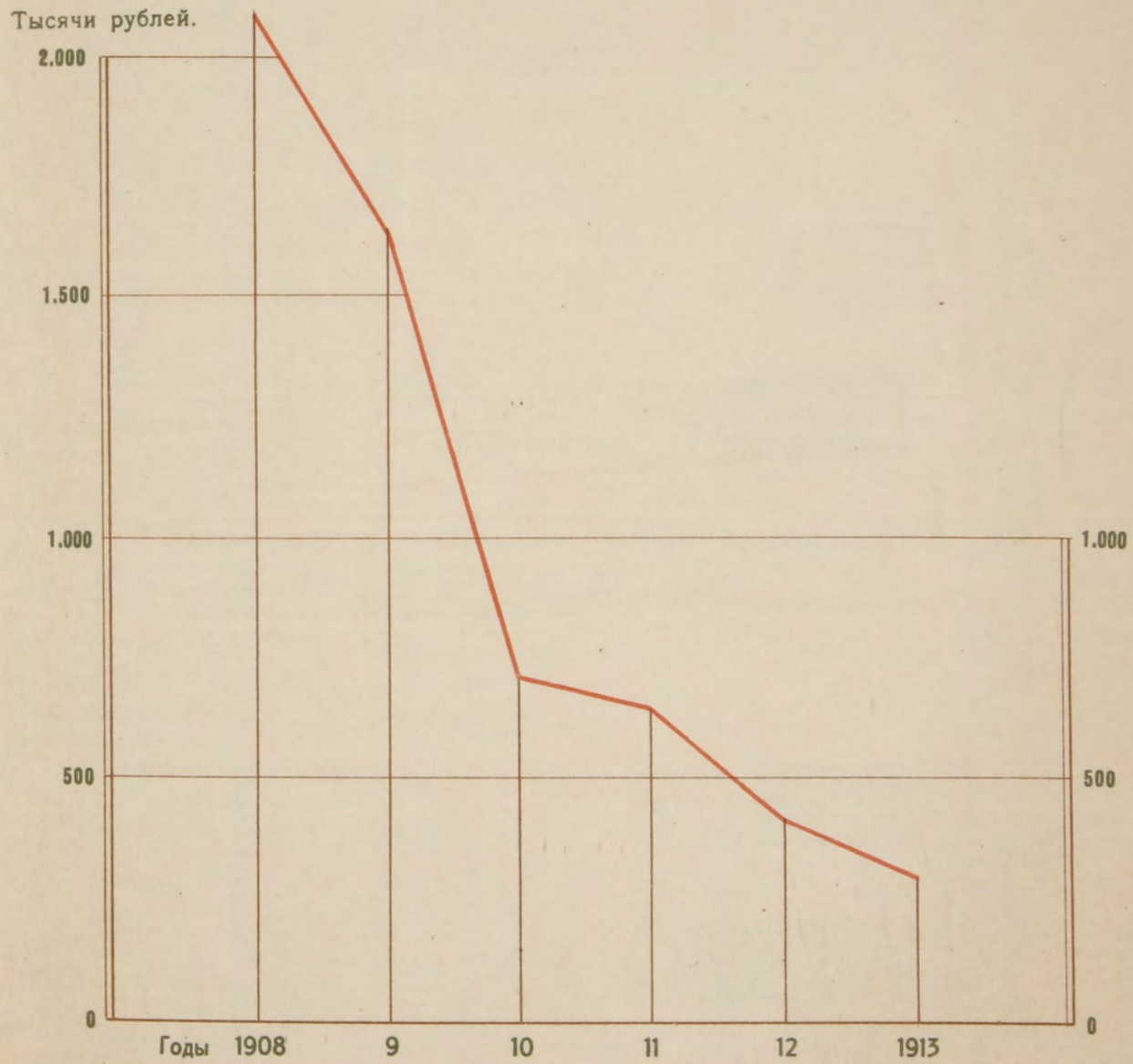
ЧИСЛО СЛУЖАЩИХЪ И РАБОЧИХЪ.



ВОЗНАГРАЖДЕНІЕ ОДНОГО ЛИЦА,
ВЪ СРЕДНЕМЪ, ЗА ОДИНЪ РАБОЧІЙ ДЕНЬ.



УБЫТКИ ОТЪ ПОЖАРОВЪ
НА КАЗЕННЫХЪ ЖЕЛЪЗНЫХЪ ДОРОГАХЪ.



ОБЕСПЕЧЕННОСТЬ МЕДИЦИНСКОЮ ПОМОЩЬЮ

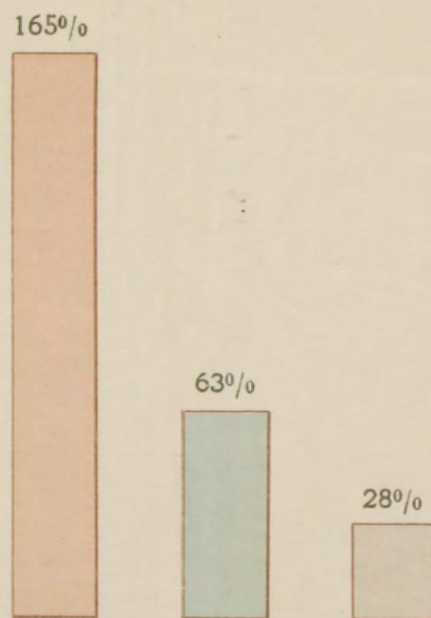
(по даннымъ 1911 года).

НАЛИЧНЫЙ ВРАЧЕБНЫЙ ПЕРСОНАЛЬ.



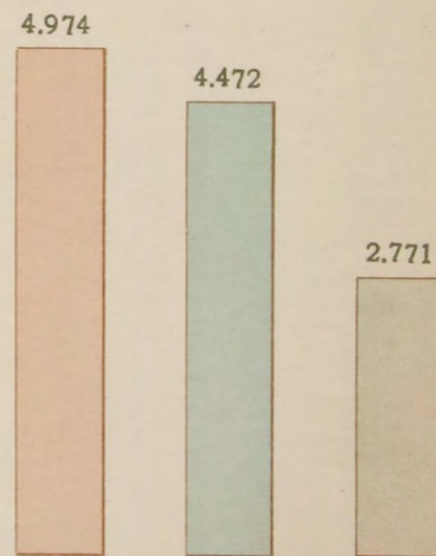
Число врачей, приходящееся, въ среднемъ, на 1.000.000 жителей.

ОБЕСПЕЧЕННОСТЬ ЛЕЧЕНІЯ БОЛЬНЫХЪ.



Процентное отношеніе числа больныхъ, обращающихся за врачебною помощью, къ общему количеству всего населенія.

ИСПОЛЬЗОВАНИЕ ВРАЧЕБНОЙ ПОМОЩИ.



число больныхъ, пользовавшихся въ среднемъ, однимъ врачомъ.

На желѣзныхъ дорогахъ.

Въ губерніяхъ земскихъ.

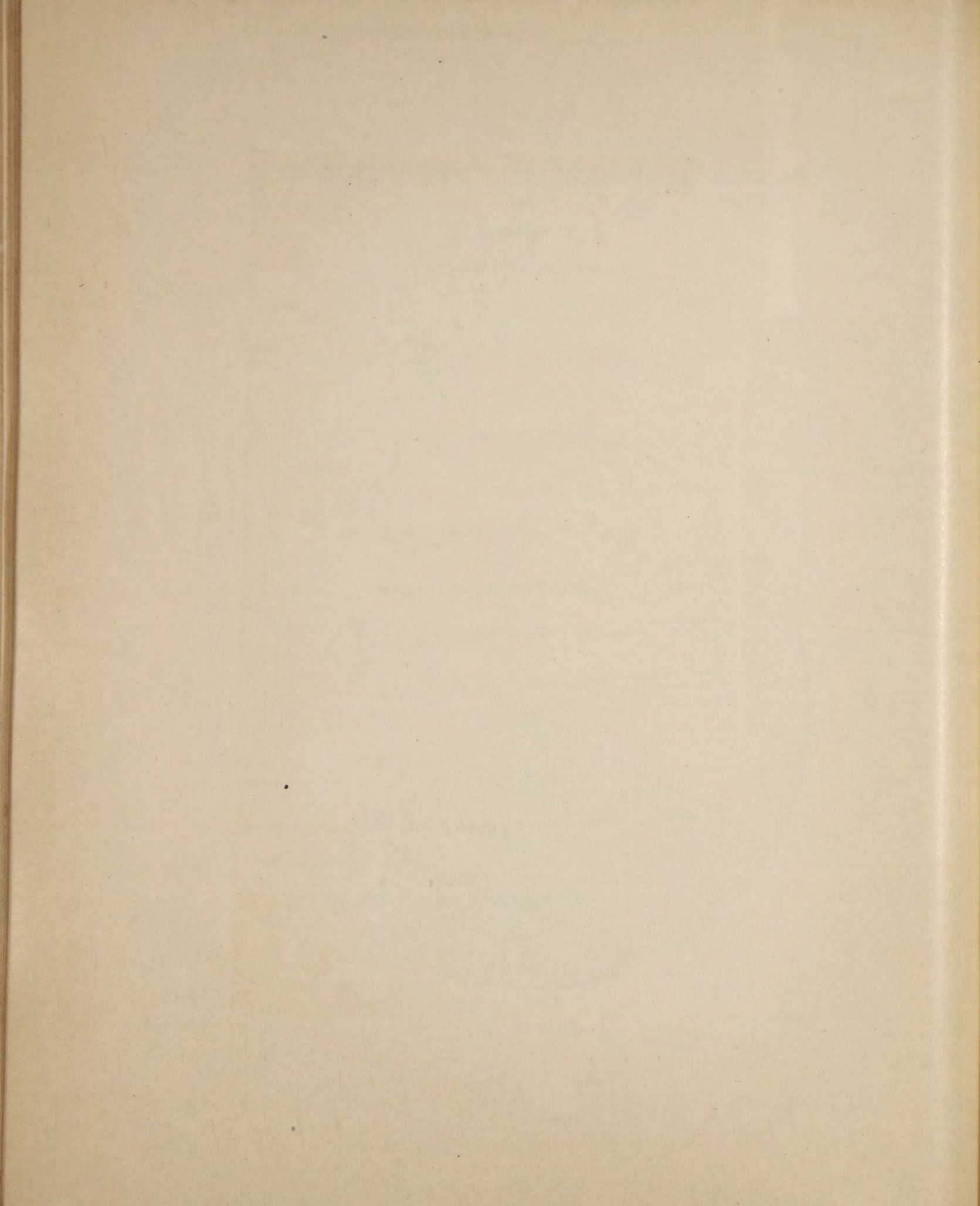
Въ губерніяхъ не земскихъ.

РАСХОДЪ НА ВРАЧЕБНО-САНИТАРНУЮ ПОМОЩЬ

НА 1 ЖИТЕЛЯ.

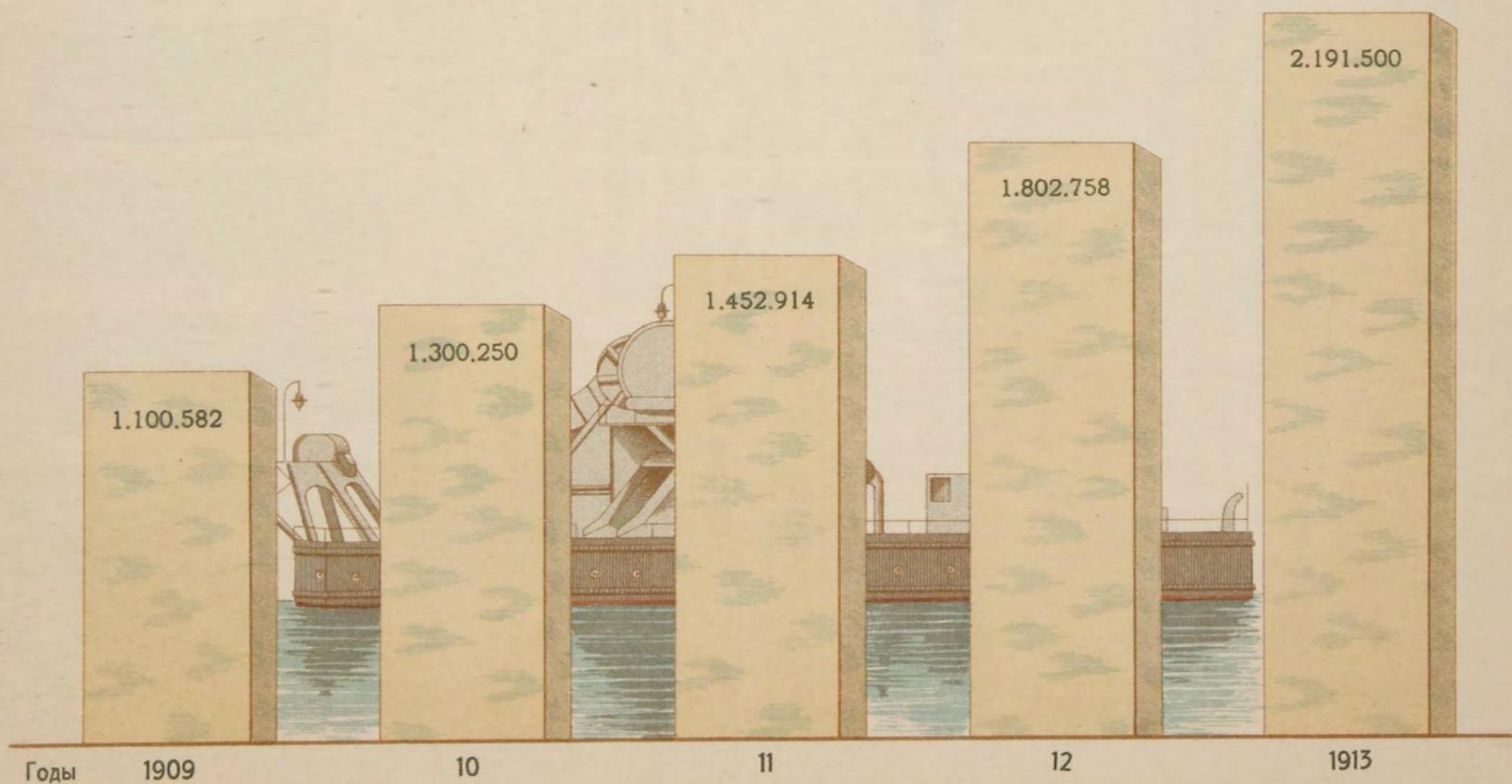
(по даннымъ 1911 года)

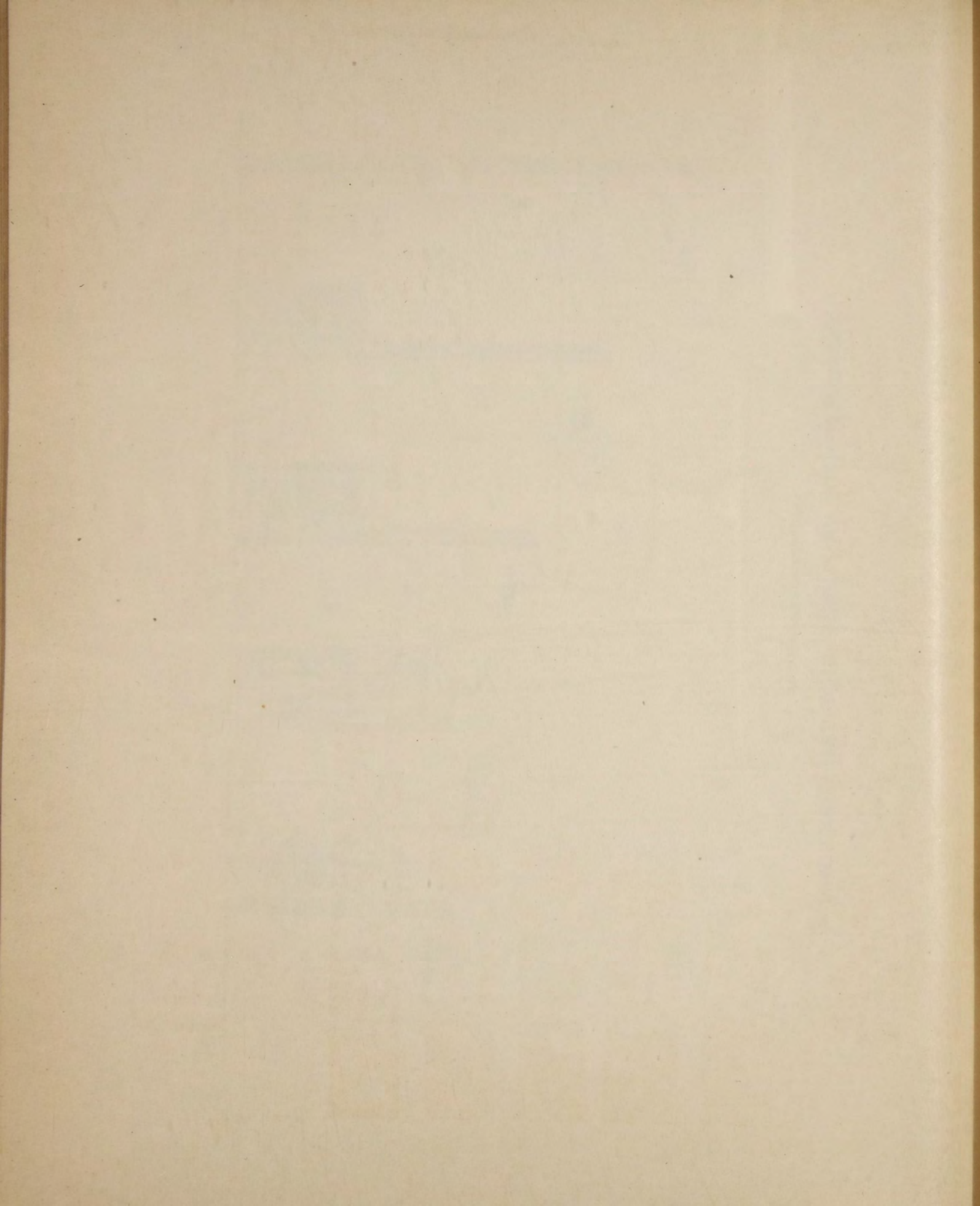




ЗЕМЛЕЧЕРПАТЕЛЬНЫЯ РАБОТЫ НА ВОДНЫХЪ ПУТЯХЪ

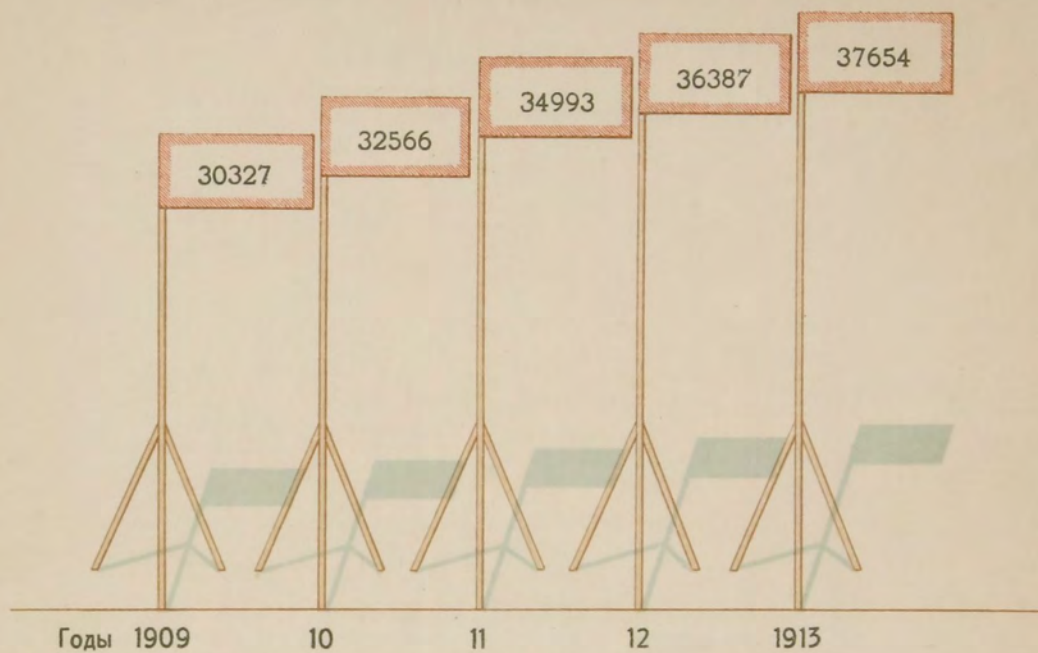
въ кубическихъ саженьяхъ.



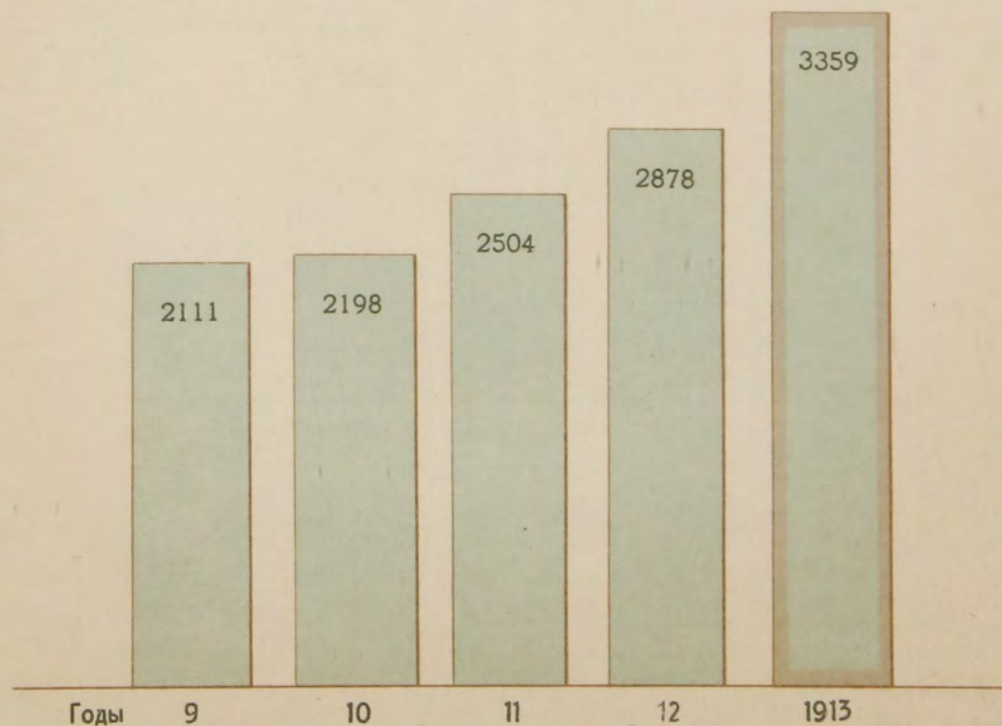


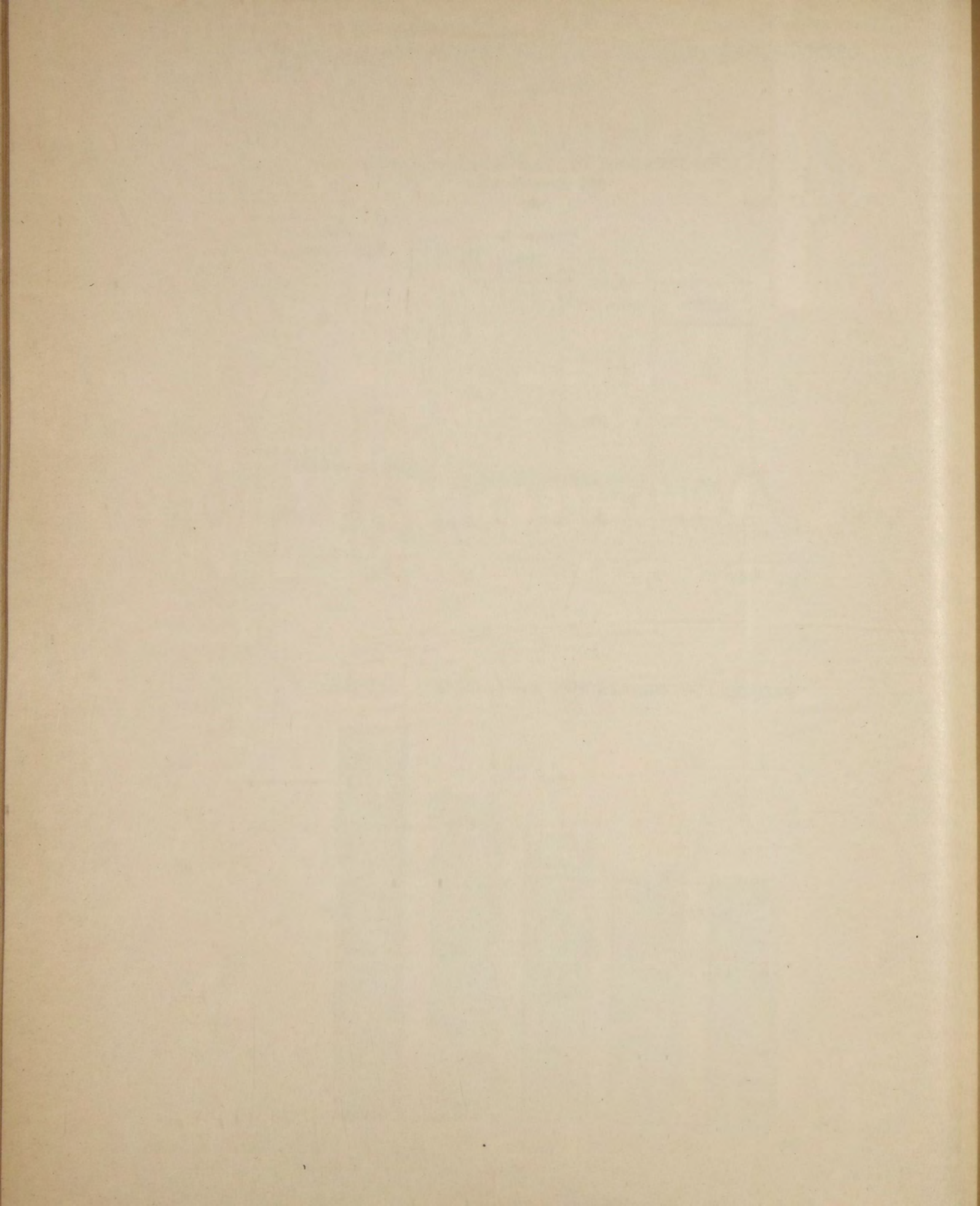
ОБСТАНОВКА ВОДНЫХ ПУТЕЙ ПРЕДОСТЕРЕГАТЕЛЬНЫМИ ЗНАКАМИ.

ПРОТЯЖЕНИЕ ОБСТАВЛЕННЫХ ПУТЕЙ ВЪ ВЕРСТАХЪ.



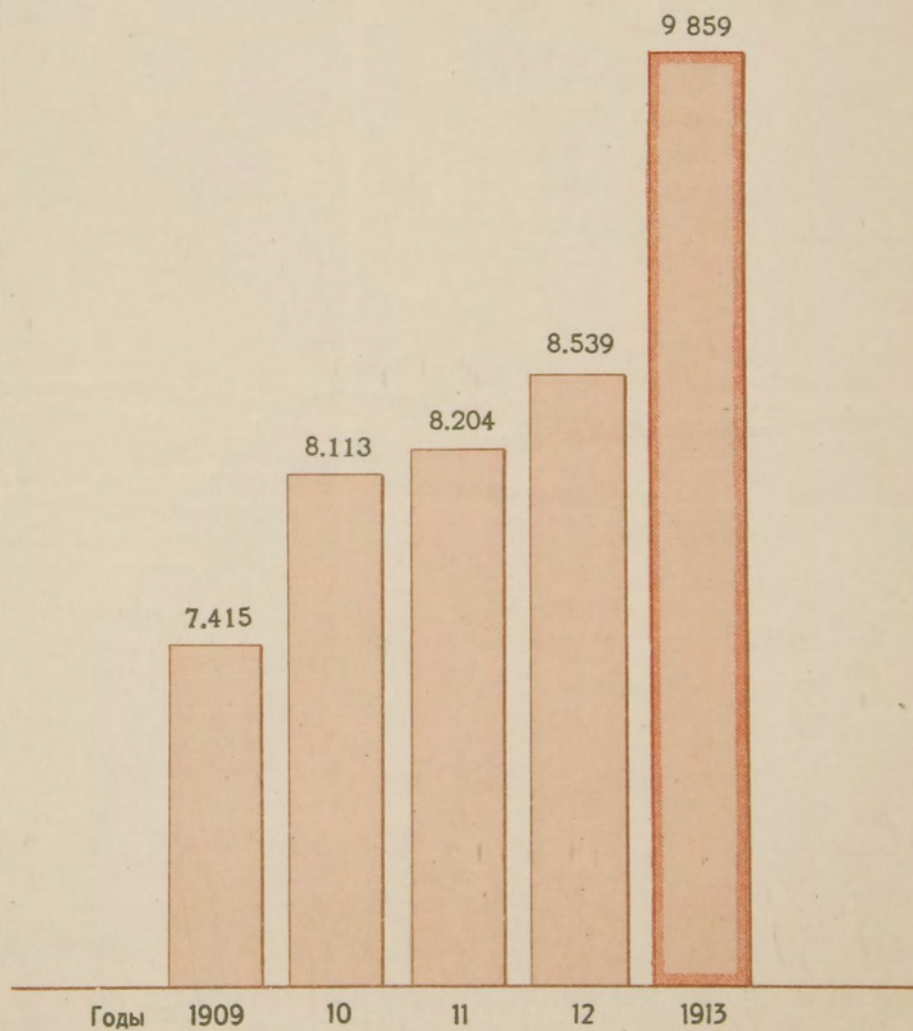
РАСХОДЫ НА ОБСТАНОВКУ ВЪ ТЫСЯЧАХЪ РУБЛЕЙ.



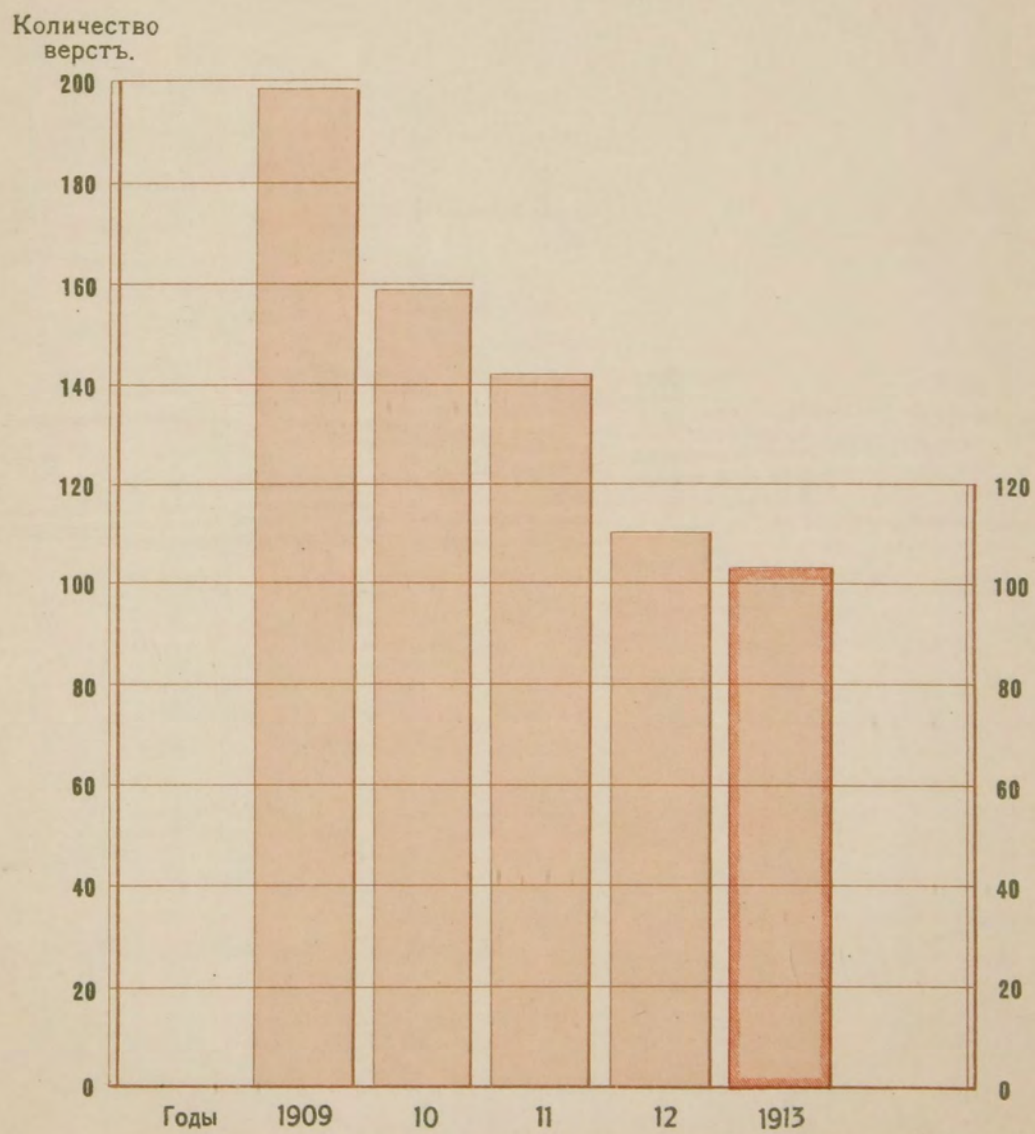


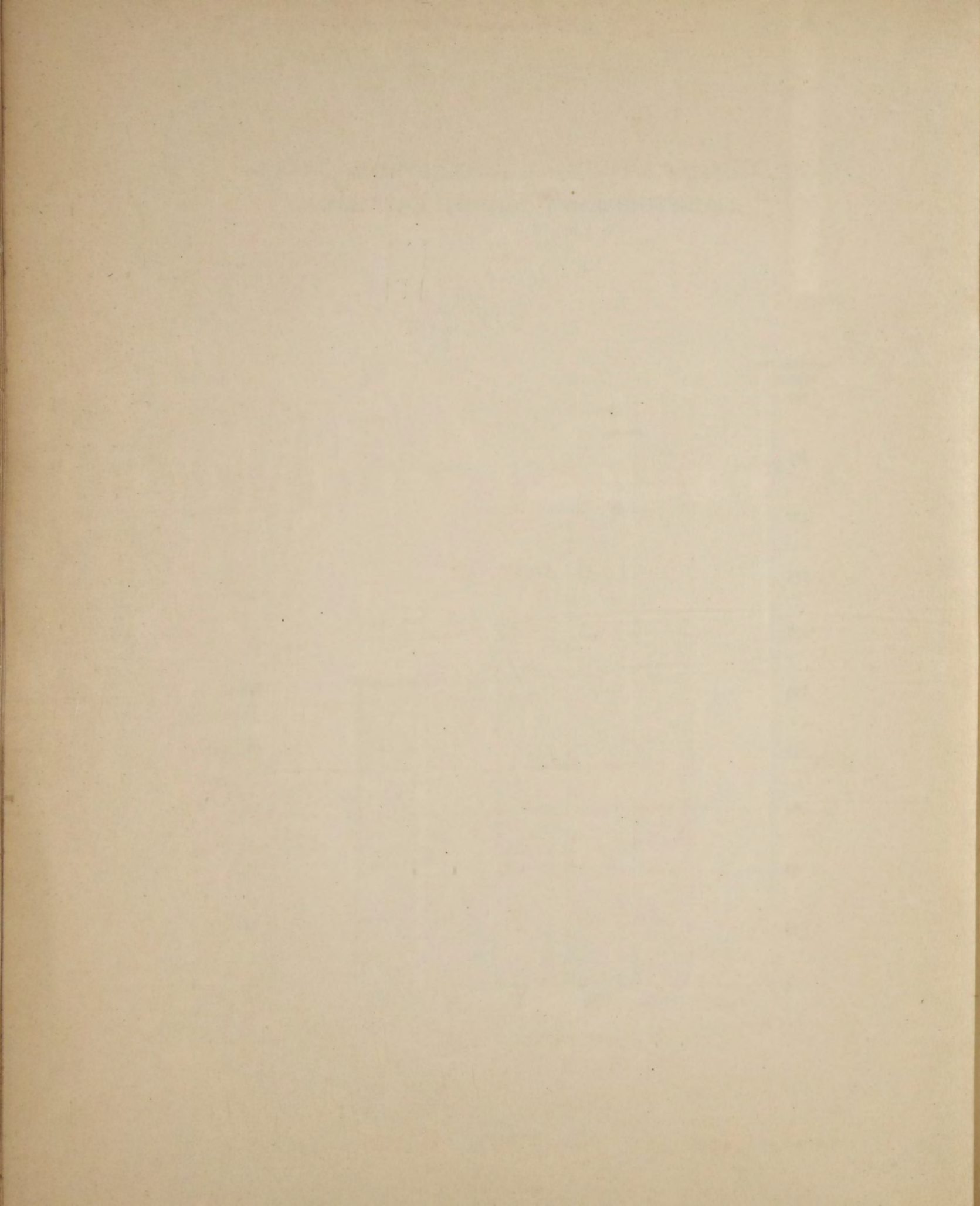
РАСХОДЫ НА РЕМОНТЪ И СОДЕРЖАНИЕ ШОССЕЙНЫХЪ И
ГРУНТОВЫХЪ ДОРОГЪ

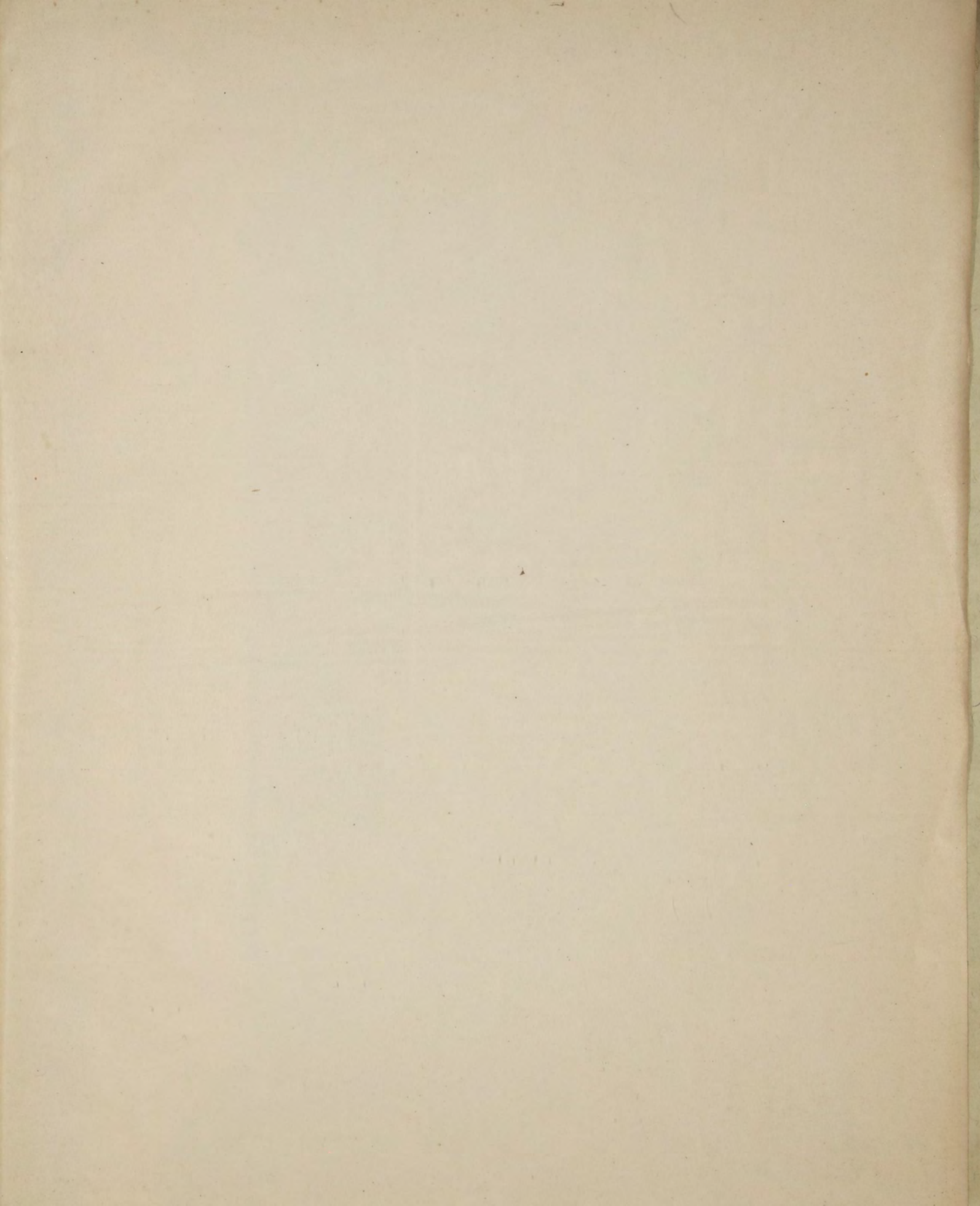
въ тысячахъ рублей.



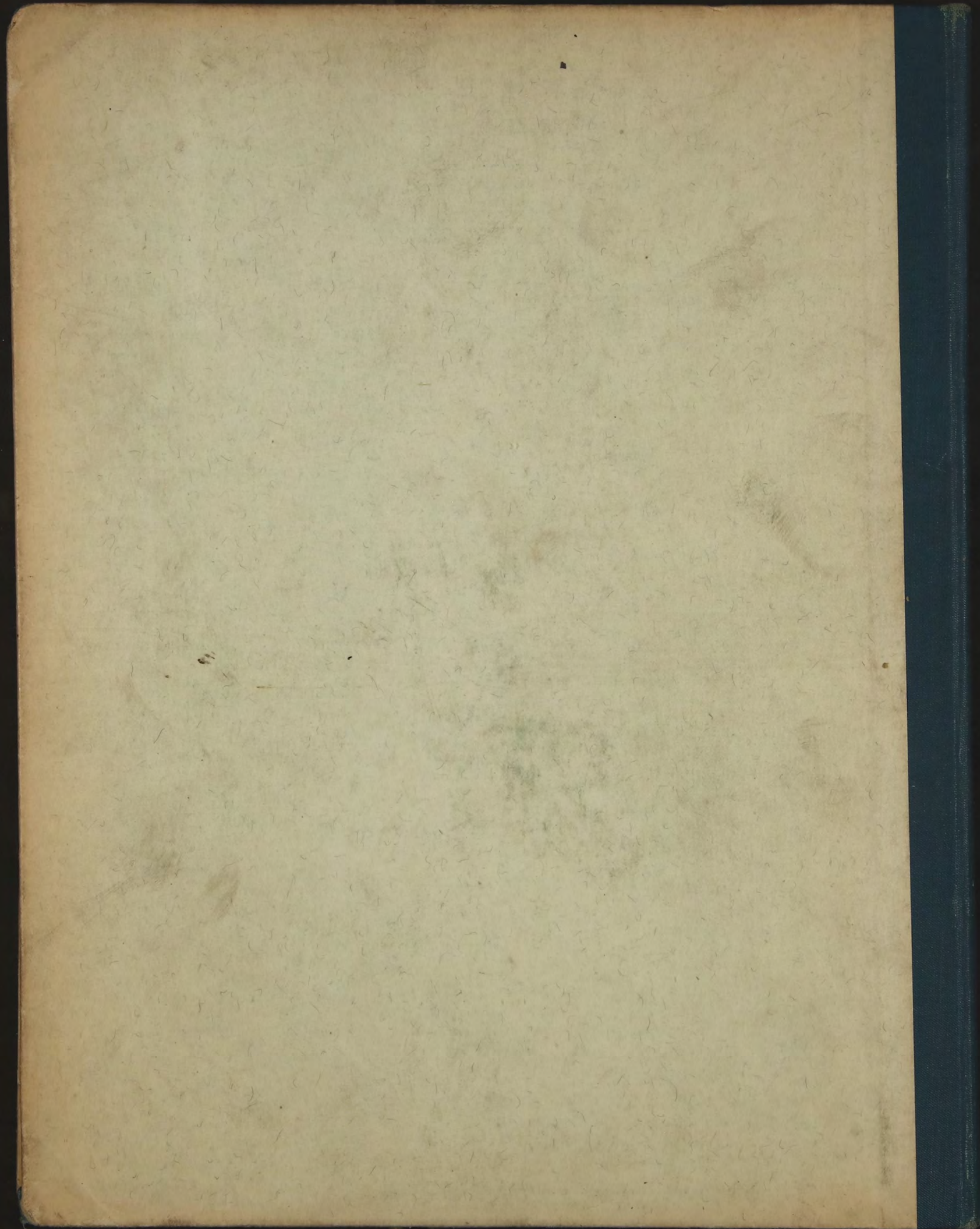
ПРОТЯЖЕНИЕ УЧАСТКОВЪ ШОССЕЙНЫХЪ ДОРОГЪ,
ОБСЛУЖИВАЕМОЕ ОДНИМЪ КАТКОМЪ.











ШИРОКОКОЛЕЙНЫЯ ПОДЪЗДНЫЯ ЖЕЛЪЗНОДОРОЖНЫЯ ВЪТВИ ОБЩАГО ПОЛЬЗОВАНІЯ.

ЯНВАРЬ 1913 Г. — ЮЛЬ 1914 Г.



УСЛОВНЫЯ ОБОЗНАЧЕНІЯ.

- Вѣтви, въ теченіе 1913 г. и первой половины 1914 г. законченныя сооруже́ніемъ и вѣтви, въ теченіе того же періода находившіяся въ постройкѣ (протяженіе 974 версты, стоимость 48.197.000 руб.).
 - Вѣтви, въ теченіе того же періода разрѣшенныя къ постройкѣ (протяженіе 913 версты, стоимость 36.935.000 руб.).
- | | | | | | |
|--------------|----------------|----------------------------------|--------------------------------------|-----------------|---------------------------|
| г. — городъ, | пос. — посадъ, | гв. — гавань, | д. — деревня, | п. — портъ, | с. з. — сахарный заводъ, |
| с. — село, | им. — имѣніе, | ф. — фабрика, | м. — мѣстечко, | пр. — пристань, | п. з. — цементный заводъ, |
| | | к. у. к. — каменноугольный копи, | ж. д. з. — желѣзодѣлательный заводъ. | | |



УСЛОВНЫЕ ЗНАКИ

Красная линия	Крупные магистрали для движения
Зеленая линия	Крупные сортовые
Желтая линия	Крупные сортовые
Красная пунктирная линия	Крупные сортовые
Зеленая пунктирная линия	Крупные сортовые
Желтая пунктирная линия	Крупные сортовые
Красная пунктирная линия	Крупные сортовые
Желтая пунктирная линия	Крупные сортовые
Красная пунктирная линия	Крупные сортовые
Желтая пунктирная линия	Крупные сортовые
Красная пунктирная линия	Крупные сортовые
Желтая пунктирная линия	Крупные сортовые
Красная пунктирная линия	Крупные сортовые
Желтая пунктирная линия	Крупные сортовые
Красная пунктирная линия	Крупные сортовые
Желтая пунктирная линия	Крупные сортовые
Красная пунктирная линия	Крупные сортовые
Желтая пунктирная линия	Крупные сортовые
Красная пунктирная линия	Крупные сортовые
Желтая пунктирная линия	Крупные сортовые
Красная пунктирная линия	Крупные сортовые
Желтая пунктирная линия	Крупные сортовые
Красная пунктирная линия	Крупные сортовые
Желтая пунктирная линия	Крупные сортовые

Картографический отдел Ц. Министрства РСФСР

С 1925 года

КАРТА
ЖЕЛѢЗНЫХЪ, ШОССЕЙНЫХЪ
И
ВНУТРЕННИХЪ ВОДНЫХЪ
ПУТЕЙ СООБЩЕНІЯ
ЕВРОПЕЙСКОЙ РОССІИ

ИЗДАНИЕ
Отдѣла Статистики и Картографіи
МИНИСТЕРСТВА ПУТЕЙ СООБЩЕНІЯ
1914 г.

Масштабъ
1:50 000 000
На 1^{ое} Іюня 1914 г.

КАРТА
РОССІЙСКОЙ ИМПЕРІИ
Масштабъ 1:42 000 000



УСЛОВНЫЕ ЗНАКИ:

КОЛИЧЕСТВО ПЕРЕВОЗКИ
в 1911 году.

НАИМЕНОВАНИЕ ТОВАРОВЪ.	Всѣхъ грузовъ вообще.	
	Товаровъ перевезенныхъ въ по-добные желѣзныя дороги, по шлюзовому каналу (включая Финляндію) и по шлюзовому каналу (включая Финляндію) и по шлюзовому каналу (включая Финляндію).	Пудовъ.
Глиняныя извѣстки	988.686.000	328.124.000
Соли	120.943.000	63.005.000
Каменнаго угля	1.297.298.000	28.264.000
Нефтяныя продукты	296.636.000	347.537.000
Лѣсостр.-мат. и др.	1.003.591.000	1.603.948.000
Прочіе товары	3.092.073.000	572.355.000
Итого	6.799.207.000	2.948.233.000

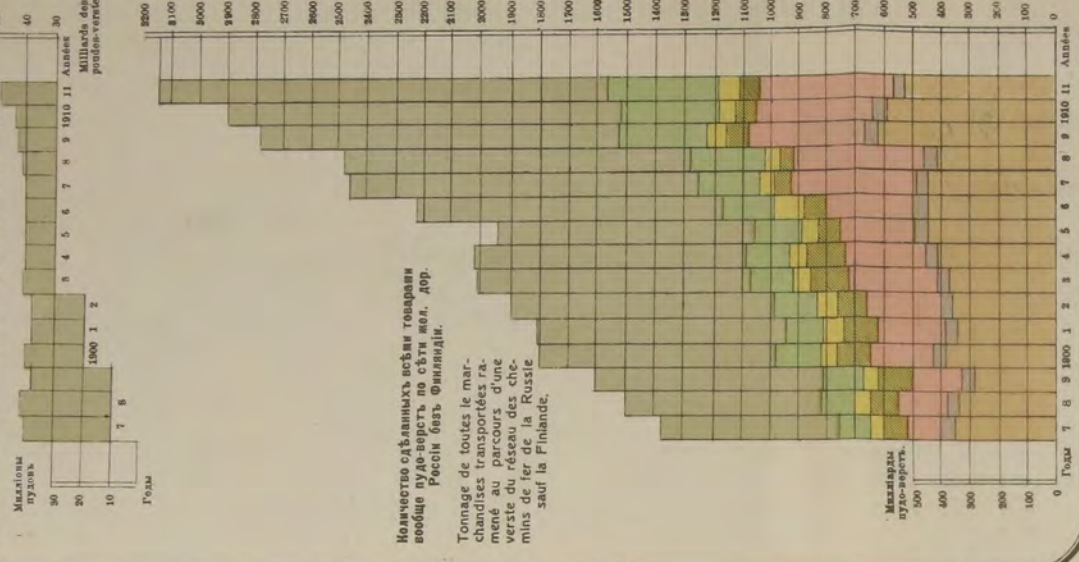
Свѣда не входятъ жемчужныя, помидорныя, конские и саржабыныя, за счетъ экспорта и импорта, грузы.



Перевозка товаровъ въ поѣздахъ и малой скорости по сѣти жел. дор. общаго значенія Россіи, кромѣ дорогъ въ Финляндіи въ 1897—1911 г.г.

Transport des marchandises sur le réseau des chemins de fer de la Russie sauf la Finlande en 1897—1911

Средняя густота движения товаровъ перевезенныхъ по сѣти жел. дор. Россіи безъ Финляндіи, Tonnage des marchandises transportées ramené à la distance entière du réseau des chemins de fer de la Russie sauf la Finlande.



Количество сѣбланныхъ всѣми товарами вообще пудо-верст по сѣти жел. дор. Россіи безъ Финляндіи.

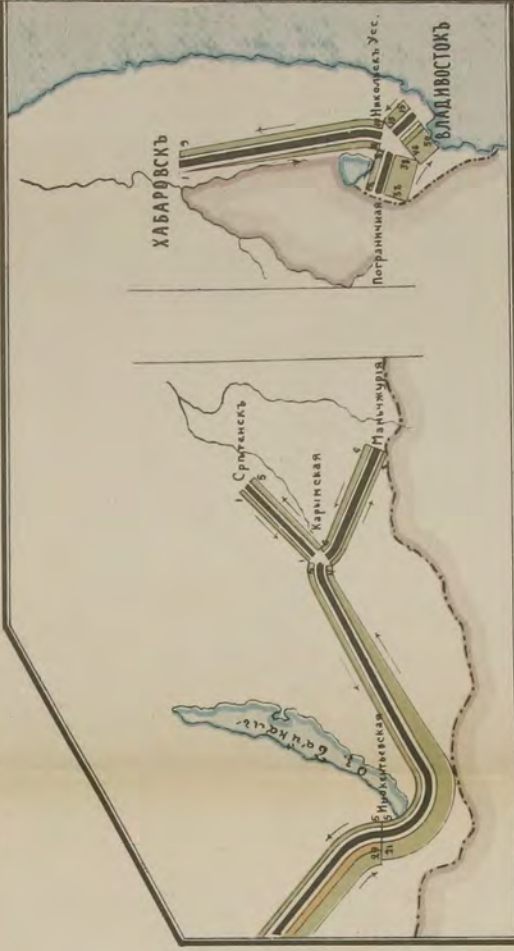
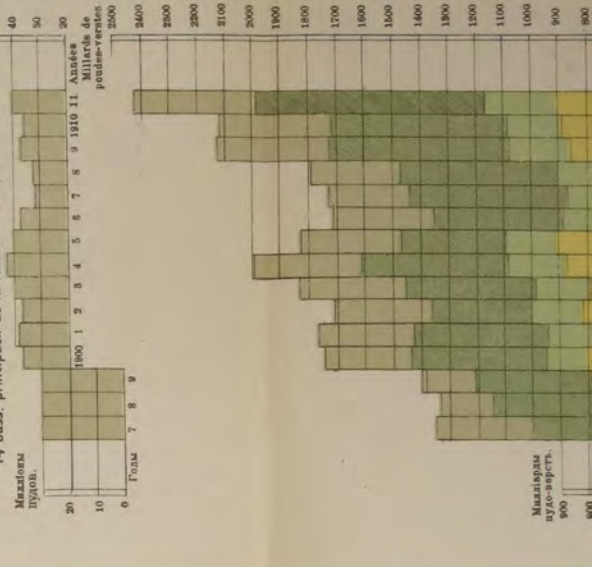
Tonnage de toutes les marchandises transportées ramené au parcours d'une verste du réseau des chemins de fer de la Russie sauf la Finlande.

Перевозка товаровъ по внутр. воднымъ путямъ 14-ти гл. бассейновъ Европейской Россіи въ 1897—1911 г.г.

Transport des marchandises sur les voies navigables de 14 bassins principaux de la Russie d'Europe en 1897—1911

Средняя густота движения товаровъ, перевезенн. по внутр. водн. пут. 14-ти гл. бассейновъ въ Евр. Россіи.

Tonnage des marchandises transportées ramené à la distance entière des voies navigables intérieures de 14 bass. principaux de la Russie d'Europe.



ХАБАРОВСКЪ
ВЛАДИВОСТОКЪ

ДВИЖЕНИЕ ТОВАРОВ
 ПО ЖЕЛЕЗНЫМЪ И ВНУТРЕННИМЪ ВОДНЫМЪ ПУТЯМЪ
РОССІЙСКОЙ ИМПЕРІИ
 ВЪ СВЯЗИ СЪ ВЫВОЗОМЪ И ВВОЗОМЪ
 ЧЕРЕЗЪ ПОРТЫ И ПОГРАНИЧНЫЯ ТАМОЖНИ
 ВЪ 1911-Г.

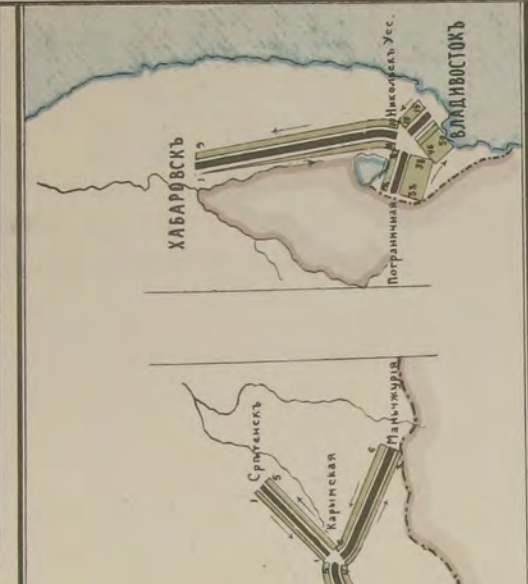
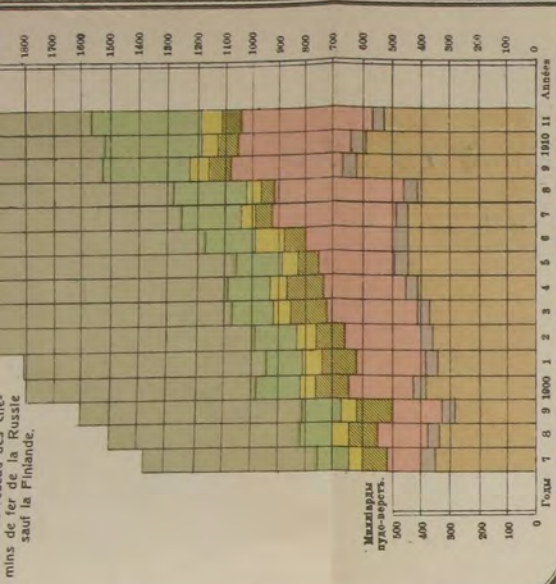
MOUVEMENT DES MARCHANDISES
 LES CHEMINS DE FER ET LES VOIES NAVIGABLES
DE LA RUSSIE
 EXPORTATION ET IMPORTATION
 PAR LES PORTS ET LES DOUANES FRONTIÈRES
 en 1911.



УСЛОВНЫЕ ЗНАКИ.

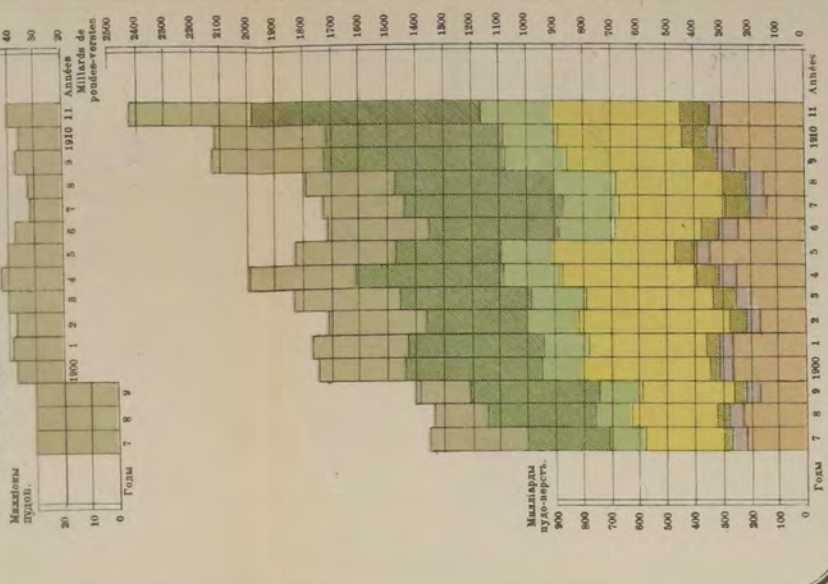
LEGENDE.

- Хлебъ Céréales
- Соль Sel
- Кашеиный золь Houille
- Нефть, нефть, осколки Naphte
- Коропича и др. пров. изъ нефти Pétrole et produits du naphte
- Льнон, хлопок, Bois de construction et de chauffage
- мамер, и др. transporté en wagon et en vagonnet.
- переработанные Bois de service et à brûler en vagonnets
- Руда Minerais
- Остатки, магару Autres marchandises.
- Направление движения Direction du mouvement.
- Ширину вагонныхъ путей La largeur des bandes en couleurs
- определяетъ количество перевозимыхъ товаровъ exprime la quantité des diverses marchandises transportées.



Перевозка товаров по внутр. воднымъ путямъ 1 1/2-ти гл. бассейновъ Европейской Россіи въ 1897—1911 г.г.
Transport des marchandises sur les voies navigables de 1 1/2 bassins principaux de la Russie d'Europe en 1897—1911

Средняя густота движения товаровъ, перевезенн. по внутр. водн. пут. 1 1/2-ти гл. бассейновъ въ Евр. Россіи.
Tonnage des marchandises transportées ramené à la distance entière des voies navigables intérieures de 1 1/2 bass. principaux de la Russie d'Europe.





адресное
и др.



ПЕТРОГРАДЪ

МОСКВА

КАЗАНЬ

КИЕВЪ

ЯРОСЛАВЛЬ

РИЯЗАНЬ

САМАР

ВЛАДИМИРЪ

НИЖНИЙ НОВГОРОДЪ

ТАМБОВЪ

ПЕНЗА

САРАТОВЪ

САНКТЪ-ПЕТЕРБУРГЪ

КАЗАНЬ

НИЖНИЙ НОВГОРОДЪ

ТАМБОВЪ

ПЕНЗА

САРАТОВЪ

САМАР

САМАР

КАРТА

ЖЕЛѢЗНЫХЪ ДОРОГЪ

ЗАКОНЧЕННЫХЪ ПОСТРОЙКОЮ И СООРУЖАВШИХСЯ

ВЪ ТЕЧЕНІЕ 1913 г.

И

ПЕРВОЙ ПОЛОВИНЫ 1914 г.

Масштабъ 150 верстъ въ дюймѣ.



КАРТА РОССІЙСКОЙ ИМПЕРІИ

Масштабъ 1:42,000,000

0 100 200 300 400 500 600 700 800 900 1000



- УСЛОВНЫЕ ЗНАКИ.**
- а) Железные дороги, открытыя для правль-наго движенія въ теченіи 1913 г. и первой половины 1914 г.
 - б) Железные дороги, находившіяся на 1-юя 1914 г. въ постройкѣ, включая и участки, съ времённыя на нихъ движенія.
 - в) казенныя, (протяженіемъ 723 версты.)
 - г) частныя, (протяженіемъ 493 версты.)
 - д) Железные дороги, находившіяся на 1-юя 1914 г. въ постройкѣ, включая и участки, съ времённыя на нихъ движенія.
 - е) казенныя, (протяженіемъ 2617 версты.)
 - ж) частныя, (протяженіемъ 9220 версты.)

