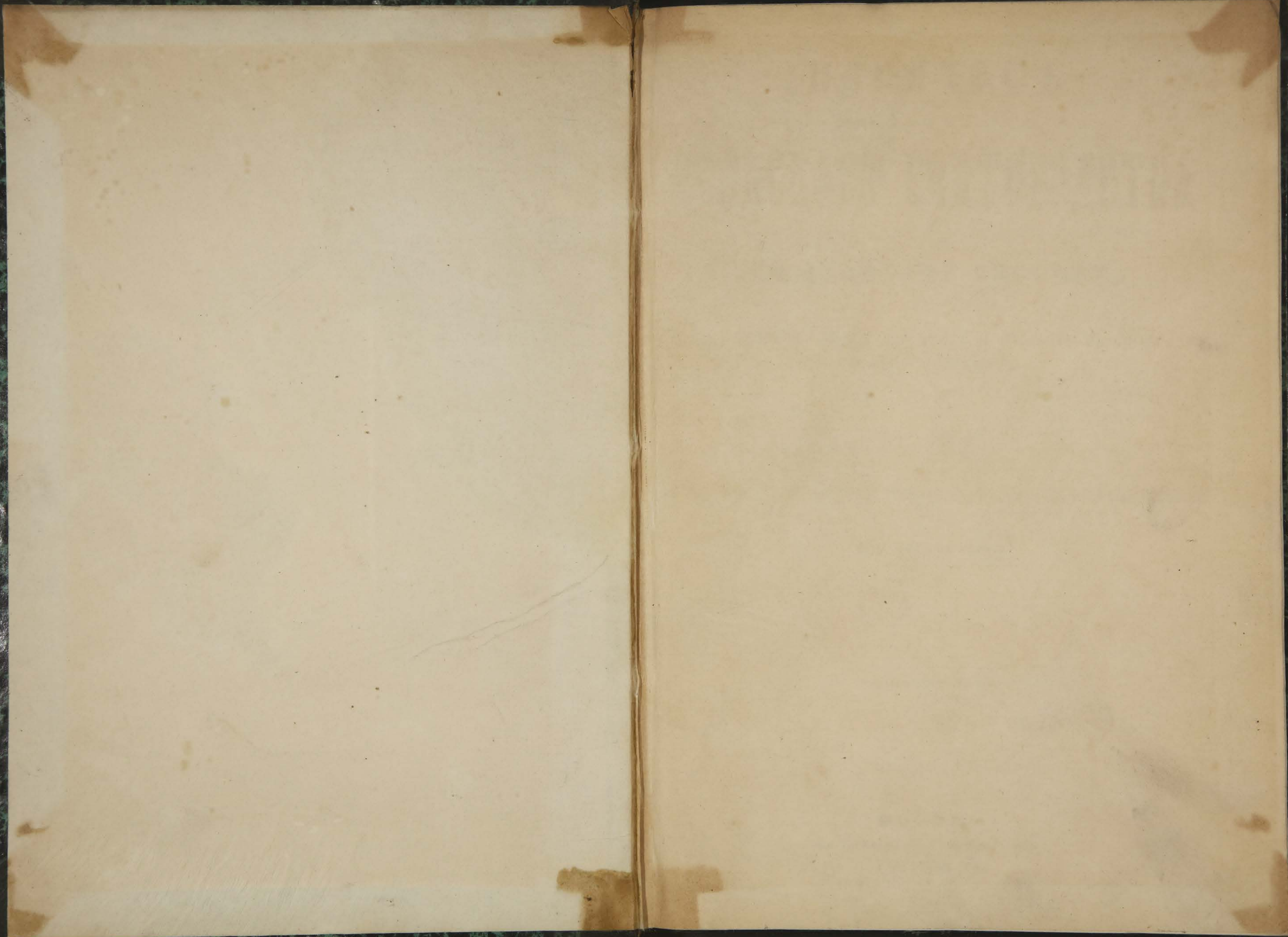


1661



W. H. H. H. H.

W. H. H. H. H.

W. H. H. H. H.

W. H. H. H. H.

W. H. H. H. H.

W. H. H. H. H.

W. H. H. H. H.

W. H. H. H. H.

W. H. H. H. H.

W. H. H. H. H.

757

ПОРЯДОКЪ

СЕЛЬСКАГО СЧЕТОВОДСТВА

ПО ДВОЙНОМУ СПОСОБУ,

СЪ ПРИЛОЖЕНИЕМЪ ФОРМЪ ДЛЯ КНИГЪ И ОТЧЕТОВЪ ПО ПРАВИЛАМЪ
ДВОЙНОЙ БУХГАЛТЕРИИ.

СОСТАВЛЕНО

Дѣйствительнымъ Членомъ ИМПЕРАТОРСКАГО Московскаго Общества Сельскаго Хозяйства

Д.м. Шиповымъ.

МОСКВА.

Въ Типографіи Т. Т. Волкова и Компн.

1855.

Библиотечна КНО БСОР

39

1851

№

ПОРЯДОК

СВЯТЫХ ПИСАНИЙ

ВЪ ДВОЙНОМЪ СЛОВОМЪ

СВЯТЫХ ПИСАНИЙ

ВЪ ДВОЙНОМЪ СЛОВОМЪ

ПЕЧАТАТЬ ПОЗВОЛЯЕТСЯ

съ тѣмъ, чтобы по отпечатаніи представлено было въ Ценсурный Комитетъ узаконенное число экземпляровъ. Москва, 1855 года, Января 18 дня.

Ценсоръ М. Похвисневъ.

73746

Печатно-издательское
учрежденіе
И. С. Сиверина

ПОНЯТІЕ

О

СЕЛЬСКОМЪ СЧЕТОВОДСТВѢ

ПО ДВОЙНОМУ СПОСОБУ.

САНКТ-ПЕТЕРБУРГСКАЯ АКАДЕМИЯ НАУК

ИЗВЕЩАНИЕ

О РАБОТАХ АКАДЕМИИ НАУК

В ГОДУ 1880

КРАТКОЕ ИЗЛОЖЕНІЕ ПРАВИЛЪ СЕЛЬСКАГО СЧЕТОВОДСТВА

ПО ДВОЙНОМУ СПОСОБУ.

Одна изъ главныхъ причинъ, ведущихъ къ разстройству многія помѣщичьи имѣнія, заключается въ недостаткѣ правильной отчетности. Чѣмъ сложнѣе хозяйство, тѣмъ недостатокъ этотъ дѣлается ощутительнѣе. Какъ бы дѣятельно ни занимался владѣлецъ имѣнія своимъ хозяйствомъ, но если онъ не ведетъ правильной отчетности, то онъ не можетъ видѣть въ ясности положенія своего хозяйства и чрезъ то не знаетъ, сколько дѣйствительно онъ получаетъ чистаго дохода и, слѣдовательно, сколько можетъ проживать безъ разстройства своего имѣнія, а притомъ не видитъ, какая часть хозяйства для него выгодна и какая, по невыгодѣ своей, должна быть оставлена.

Необходимость
правильной
отчетности.

Обыкновенно употребляемое счетоводство въ сельскихъ конторахъ весьма не удовлетворительно. Оно заключаетъ въ себѣ только приходъ и расходъ денегъ, хлѣба и разныхъ припасовъ и матеріаловъ, но не представляетъ никакихъ выводовъ, изъ коихъ бы можно было опредѣлить дѣйствительный доходъ имѣнія и чистый его капиталъ. Вотъ почему въ хорошихъ коммерческихъ и фабричныхъ конторахъ введено счетоводство по двойному способу.

Неудовлетворительность существующаго въ сельскихъ конторахъ счетоводства.

Сельское счетоводство должно быть основано на правилах двойной Бухгалтерии.

Сельское хозяйство надобно разсматривать, какъ фабрику, гдѣ все подвергается строгому учету, а потому и счетоводство должно быть основано на тѣхъ же правилахъ.

Прежде нежели объяснять способъ приложенія двойнаго счетоводства къ сельскому хозяйству, полагаю не лишнимъ ознакомить съ симъ счетоводствомъ нѣкоторыхъ изъ читателей моихъ, которымъ не извѣстно настоящее его значеніе.

Значеніе двойной Бухгалтерии.

Оно называется двойнымъ потому, что всякая статья по сему счетоводству должна необходимо имѣть своего дебитора и своего кредитора, (дебиторъ есть тотъ, который *получаетъ*, а кредиторъ — который *ссужаетъ, выдаетъ*), и потому должна быть записана въ двухъ видахъ. Напримѣръ: куплено ржи 50 четв., на 150 руб. Здѣсь счетъ кассы есть *кредиторъ*, а счетъ хлѣба *дебиторъ*; счетъ кассы кредитуетъ или ссужаетъ счету хлѣба капиталъ 150 руб., а счетъ хлѣба дебитуетъ или дѣлается ему должнымъ 150 руб. за пріобрѣтенныя имъ 50 четвер. ржи; и потому въ счетѣ кассы эти 150 руб. записываются въ кредитъ (въ расходъ) и относятся на счетъ хлѣба а въ счетѣ хлѣба 50 четв., на сумму 150 руб., записываются въ дебетъ (въ приходъ) со счета кассы. Или напр: продано 300 четв. овса на 360 руб.; здѣсь счетъ хлѣба дѣлается кредиторомъ, а счетъ кассы дебиторомъ; счетъ хлѣба кредитуетъ счету кассы полученный за овесъ капиталъ 360 руб., а счетъ кассы дѣлается ему должнымъ эти 360 руб., и потому въ счетѣ хлѣба слѣдуетъ показать въ кредитъ 300 четвер. овса на сумму 360 руб., которые въ счетѣ кассы покажутся въ дебетъ.

По двойному счетоводству ничто не можетъ пропасть изъ счета.

Изъ этого видно, что никакой предметъ въ хозяйствѣ не можетъ пропасть изъ счета; ибо по двойному счетоводству нельзя, напримѣръ, по кассѣ записать просто въ расходъ: за купленную збрую для лошадей заплачено 35 руб. 40 коп., но должно записать:

На счетъ имущества.

Куплена збруя для лошадей на 35 руб. 40 коп.
и эта збруя непременно должна быть на счету имущества,
гдѣ напишется:

Со счета кассы.

Поступила збруя на употребленные 35 руб. 40 коп.
Въ простомъ же счетоводствѣ часто бываетъ, что деньги
выходятъ, а купленные на нихъ вещи, не находясь въ счетѣ
имущества, пропадаютъ или съ умысломъ утрачиваются.

Теперь приступимъ къ самому способу примѣненія двой-
наго счетоводства къ сельскому хозяйству.

Порядокъ при-
ложенія двой-
ной Бухгалте-
рии къ сельско-
му хозяйству.

Для открытія счетоводства по двойной Бухгалтеріи, прежде
всего должно составить опись всему въ имѣніи находящемуся,
съ означеніемъ цѣны, а также вывести долги, числящіеся
какъ за разными мѣстами и лицами, такъ и на самомъ имѣніи.
Эта опись, показавши владѣльцу цѣнность и капиталъ его
имѣнія, будетъ служить конторщику первымъ документомъ,
по которому онъ всѣ описанные предметы, а равно и деньги,
запишетъ въ книги.

Для веденія двойнаго счетоводства, необходимо имѣть 2
основныя книги: 1-ю *Журналъ* и 2-ю *Главную*. Формы двухъ
этихъ книгъ хотя для ясности и прилагаются, но считаю не
лишнимъ объяснить вкратцѣ значеніе ихъ и порядокъ ихъ
веденія.

1. *Журналъ* или дневникъ есть, можно сказать, настольная Журналъ.
книга. Въ немъ записываются ежедневно, подъ рядъ, все то,
что поступаетъ въ приходъ и расходъ, не только деньгами,
но припасами, матеріалами и проч., а также всѣ обороты и
переводы денежныхъ суммъ.

Книга эта для конторщика есть источникъ, изъ котораго должно все истекать въ другія книги, и потому Журналъ служить вѣрною справкою всего счетоводства (*) и вѣрнымъ руководствомъ для записыванія въ книги.

Главная книга

2. Главная книга есть собраніе всѣхъ счетовъ по хозяйству. Въ каждый счетъ записываются статьи не подробно, а берутся только итоги однородныхъ статей, составленные посредствомъ мѣсячныхъ выборокъ. Эта книга заключаетъ въ себѣ всѣ виды хозяйства отдѣльно въ слѣдующемъ порядкѣ:

1. СЧЕТЪ КАПИТАЛА.
2. ——— ИМУЩЕСТВА.
3. ——— КАССЫ.
4. ——— ХЛѢБА.
5. ——— РАЗНЫХЪ ПРИПАСОВЪ И МАТЕРІАЛОВЪ.
6. ——— СЪ РАЗНЫМИ МѢСТАМИ И ЛИЦАМИ.
7. ——— РАЗНЫХЪ ХОЗЯЙСТВЪ, КАКЪ-ТО: земледѣлія, коннаго двора, мѣльницъ, винокуреннаго завода, скотнаго двора и тому подобное. (Само собою разумѣется, что каждая вѣтвь этихъ хозяйствъ имѣетъ для себя особія страницы въ книгѣ).
8. ——— ПРИБЫЛИ И УБЫТКА, И
9. ——— ГЕНЕРАЛЬНАГО БАЛАНСА.

Другія вспомо-
гательныя
книги.

Но вообще всѣ Коммерческія Конторы не ограничиваются веденіемъ у себя только этихъ 2-хъ книгъ;—онѣ имѣютъ еще частныя, вспомогательныя книги. Въ сельскомъ хозяйствѣ, особенно тамъ, гдѣ много хозяйственныхъ заведеній, такія частныя книги также необходимы.

(*) Управляющій долженъ ежедневно повѣрять, что записано въ Журналъ, и утверждать то своею подписью. Такимъ образомъ это служить документомъ, изъ котораго статьи вносятся въ другія книги.

Онѣ должны быть слѣдующія:

1. На записку имущества.
2. Кассовую книгу.
3. На записку хлѣба.
4. На записку припасовъ и матеріаловъ.
5. Для расчетовъ съ разными мѣстами и лицами.
6. Книгу разныхъ хозяйствъ, какъ-то: земледѣлія, коннаго и скотнаго дворовъ, мѣльницъ, винокуреннаго завода и проч.

Впрочемъ нельзя ограничивать количества частныхъ книгъ; ибо всякое коммерческое дѣло само укажетъ конторщику, какія именно ему необходимо имѣть для удобства частныхъ книги; но здѣсь означены только тѣ книги, какія по большей части должны употребляться въ обыкновенномъ хозяйствѣ.

Порядокъ веденія всѣхъ этихъ книгъ состоитъ въ томъ, что, 1-е) все безъ изъятія первоначально записывается въ Журналь, о чемъ и сказано было мною выше; 2-е) изъ Журнала каждодневно разносятся статьи въ частныхъ книги, и 3-е) изъ частныхъ книгъ, по окончаніи мѣсяца, дѣлаются извлеченія, то есть: всѣ однородныя статьи выписываются и итоги этихъ соединенныхъ суммъ записываются въ Главную книгу.

Порядокъ
веденія книгъ

Такъ какъ веденіе Журнала есть весьма важное дѣло въ Бухгалтеріи, ибо надобно умѣть правильно записывать статьи и вѣрно назначать, въ какихъ книгахъ и счетахъ должна быть записана каждая сумма, то для большей ясности представимъ нѣсколько примѣровъ въ цифрахъ:

Мы сказали уже, что при первоначальномъ открытіи счетоводства должно прежде всего составить опись имѣнія. Положимъ, что это будетъ на 1-е Января. Опись эта вписывается первоначально въ Журналь, куда потомъ записываются текущіе приходы и расходы денегъ или припасовъ. Это дѣлается слѣдующимъ образомъ:

Страницы книгъ.	Я Н В А Р Ъ.	СУММА.	
		РУБЛИ.	КОП.
	<u>1-е число.</u>		
1	СЧЕТЪ ИМѢНІЯ НЕДВИЖИМАГО.		
1	СЧЕТУ КАПИТАЛА (*).		
	По описи имѣнія оказалось на 1-е число Января 508 душъ крестьянъ, по 75 р., на сумму 38,100 р. Земли крестьянской 1,760 дес., по 30 р., на . 52,800 р. Земли господской 510 дес., по 30 р., на . 15,450 р. Лѣсу разнаго 950 дес., по 50 р., на 47,550 р.	153,900	—
2	СЧЕТЪ УСАДЕБНЫХЪ СТРОЕНІЙ.		
1	СЧЕТУ КАПИТАЛА.		
	По описи оказалось строеній усадебныхъ такихъ-то на .	3,683	15
3	СЧЕТЪ ИМУЩЕСТВА ДВИЖИМАГО.		
1	СЧЕТУ КАПИТАЛА.		
	Оказалось имущества движимаго, значущагося по особой описи	2,203	15
6	СЧЕТЪ КАССЫ.		
1	СЧЕТУ КАПИТАЛА.		
	Денегъ на лицъ, на 1-е Января оказалось	515	—
	И такъ далѣе записывается все то, что оказалось по описи.		
	<u>3-е число.</u>		
6	СЧЕТЪ КАССЫ.		
9	СЧЕТУ ХЛѢБА И ОВОЩЕЙ.		
	Получено за проданную муку 120 пуд., по 40 к.	48	—
6	СЧЕТЪ КАССЫ.		
4	СЧЕТУ ПРИПАСОВЪ И МАТЕРІАЛОВЪ.		
	Получено, за проданные 5 пуд. масла, по 5 руб. за пуд.	25	—
	(*) То есть счетъ недвижимаго имѣнія долженъ счету капитала; первый счетъ есть дебиторъ, а второй кредиторъ.		

Записанныя такимъ образомъ въ Журналь статьи сами указываютъ, что каждую изъ нихъ должно записать по двумъ счетамъ. Напр. первая статья 153,900 руб. записывается въ *дебетъ* по книгѣ имущества въ счетъ «имѣнія недвижимаго» и въ *кредитъ* по главной книгѣ въ счетъ «капитала.» Четвертая статья 515 руб. записывается въ *дебетъ* по кассовой книгѣ и въ *кредитъ* въ счетъ того же капитала. Пятая статья 48 руб., — въ *дебетъ* по кассовой книгѣ и въ *кредитъ* по книгѣ хлѣба и овощей (въ счетъ ржаной муки) и т. д.

Изъ сего видно, что послѣ записыванія такимъ порядкомъ статей въ Журналь, конторщику остается одна лишь механическая работа: разнести статьи по книгамъ, по сдѣланному въ Журналь назначенію, а для веденія этихъ послѣднихъ книгъ, никакой конторщикъ, имѣя у себя формы, не встрѣтитъ затрудненія, лишь бы только разносилъ вѣрно статьи изъ Журнала (*).

Разсматривая значеніе Главной книги и порядокъ распределенія въ ней счетовъ, сельскій хозяинъ, не знакомый съ двойной Бухгалтеріей, встрѣтитъ непонятныя для себя счета, а именно: 1-й Счетъ капитала, 2-й Счетъ прибыли и убытка и 3-й Счетъ генеральнаго баланса, посредствомъ которыхъ выводится результатъ всего дѣла. А потому полезно сдѣлать о нихъ нѣкоторое объясненіе:

Объясненіе
счета капита-
ла, счета при-
были и убытка
и счета гене-
ральнаго ба-
ланса.

Счетъ капитала есть краткое обзорѣніе состоянія имѣнія. Въ этомъ счетѣ видна бывшая отъ прошедшаго года налич-

(*) Примѣчаніе. Можетъ быть нѣкоторые хозяева затруднятся въ томъ, что въ хозяйствѣ бываетъ чрезвычайно много разныхъ мелочныхъ изыдачъ и что если эти мелочи писать каждодневно въ Журналь, то много будетъ труда конторщику, да и самая книга отъ этихъ записей составитъ огромный толстый томъ. На это можно сказать, что нѣтъ надобности эти мелочи писать каждодневно въ Журналь, гдѣ достаточно записать ихъ разъ въ недѣлю; ибо каждый аккуратный хозяинъ всѣ предметы въ своемъ помѣстьѣ отдастъ подъ приемотръ и отвѣтственность старосты, прикащика или экономкѣ, слѣдовательно эти лица могутъ отдавать отчетъ Конторѣ разъ въ недѣлю.

ность капитала имѣнія, а равно и долги, какъ за разными лицами и мѣстами, такъ и на самомъ имѣніи; потомъ результатъ дѣйствія, бывшаго въ теченіи отчетнаго года, то есть: прибыль или убытокъ, и наконецъ чистый капиталъ къ слѣдующему году. Счетъ этотъ, какъ видно выше, по окончаніи года заключается вмѣстѣ со счетомъ прибыли и убытка и со счетомъ генеральнаго баланса. Какимъ образомъ онъ составляется, это ясно видно изъ приложенной формы отчета.

Счетъ прибыли и убытка показываетъ на правой страницѣ (въ кредитѣ) всю прибыль, какая только могла быть порознь отъ какихъ-либо хозяйственныхъ статей; а на лѣвой (въ дебетѣ) убытокъ, какой последовалъ и отъ какихъ именно статей; разность же между прибылью и убыткомъ укажетъ чистую прибыль или чистый убытокъ по имѣнію, которые должны быть отнесены или на счетъ или со счета капитала, т. е. если оказался чистый убытокъ, то его слѣдуетъ писать на правой сторонѣ и отнести на счетъ капитала; если же оказалась прибыль, то должно писать на лѣвой страницѣ со счета капитала. Не забудьте сказать: когда оказался убытокъ по имѣнію, то капиталъ вашъ уменьшился и вы исключаете изъ него или относите на его счетъ этотъ убытокъ; а если оказалась прибыль, то капиталъ соразмѣрно тому увеличился и вы причисляете къ нему или записываете отъ его счета оказавшуюся прибыль.

Въ счетъ прибыли и убытка записываются суммы по окончаніи мѣсяца или года, смотря по тому, за какое время желательно видѣть отчетъ по имѣнію.

Генеральный балансъ заключаетъ въ себѣ на лѣвой сторонѣ сводъ наличныхъ остатковъ къ слѣдующему мѣсяцу или году, деньгами, имуществомъ, припасами и долгами за разными лицами и мѣстами; а на правой—сводъ долгамъ, оставшимся на имѣніи. Разность же между тою и другою сторонами пока-

зывается чистый капитал не за одинъ отчетный годъ, но за все прошедшее время, и записывается на счетъ капитала или со счета его. Счетъ этотъ называется балансомъ потому, что суммы, въ немъ заключающіяся, служатъ къ уравненію всѣхъ счетовъ, съ которыхъ или на счетъ которыхъ они отнесены, т. е. если какую-либо изъ этихъ суммъ прибавить къ тому счету, до котораго она отнесена, то въ дебетъ и кредитъ того счета будетъ равенство — балансъ. Генеральнымъ же называется потому, что суммы его, составляющія, служатъ къ уравненію всѣхъ имѣющихся счетовъ. Счетъ генеральнаго баланса составляется въ то же самое время, когда заканчивается счетъ капитала, т. е. закончивъ и забалансировавъ всѣ книги.

Этими тремя счетами, т. е. счетомъ капитала, прибыли и убытка и генеральнаго баланса заключается общій мѣсячный или годовой отчетъ.

— Можетъ быть нѣкоторымъ покажется сложнымъ и затруднительнымъ такое счетоводство, но оно только съ виду кажется труднымъ, а немного вникнувъ, всякій хорошій писарь можетъ очень легко понять его, а тѣмъ болѣе всякій порядочно образованный хозяинъ. За то, когда только онъ его пойметъ, то можетъ всему вывести вѣрные счета и учеты и знать настоящее состояніе и успѣхъ своего хозяйства. Онъ увидитъ тогда, что Бухгалтерія есть необходимый руководитель во всякомъ промышленномъ предпріятіи. Но у насъ и теперь есть люди, которые смотрятъ на это счетоводство, какъ на предметъ для нихъ совершенно излишній; они говорятъ, что Бухгалтерія прибыли имъ не дастъ и отъ нея дѣла не пойдутъ лучше. Такое заблужденіе уничтожается прямымъ взглядомъ на дѣло. Конечно, Бухгалтерія сама собою не даетъ прибыли, но, во-первыхъ, представляя въ ясно-

Заключеніе.

Истинный ученый не может не видеть, что в науке не существует ничего, что не было бы открыто в результате исследования.

Может быть, что некоторые ученые находят в науке нечто, что не было бы открыто в результате исследования. Но в науке не существует ничего, что не было бы открыто в результате исследования.

Ученый не должен думать, что он знает нечто, что не было бы открыто в результате исследования.

Ученый не должен думать, что он знает нечто, что не было бы открыто в результате исследования.

Ученый не должен думать, что он знает нечто, что не было бы открыто в результате исследования.

92746

ФОРМЫ КНИГЪ.

© O B M P I R H M L P.

1878

ФОРМА.

ЖУРНАЛЪ

КОНТОРЫ И НИМЪНІЯ.

1854 года.

Стран. частн. книгъ.	1.	Я Н В А Р Ъ.		СУММА.	
				Рубли.	Коп.
		<u>1-е Число.</u>			
1		СЧЕТЪ НЕДВИЖИМАГО ИМѢНІЯ.			
1		СЧЕТУ КАПИТАЛА.			
		<i>По описи имѣнія оказалось:</i>			
		508 душъ крестьянъ.	по 75 р.	38,100 р.	
		Земли крестьянской 1760 дес.,	по 30 р.	52,800 р.	
		— господской 515 дес.,	по 30 р.	15,450 р.	
		Лѣсу	951 дес., по 50 р.	47,550 р.	
				153,900	—
2		СЧЕТЪ ГЛАВНАГО ПРИ УСАДЬБѢ СТРОЕНІЯ.			
1		СЧЕТУ КАПИТАЛА.			
		<i>По описи оказалось на 1 Января строеній:</i>			
		Господскій домъ	3,480 р.		
		Господская кухня.	45 р.		
		Больничный домъ.	97 р.	15	
		Сарай.	36 р.		
		Погребъ.	25 р.		
				3,683	15
3		СЧЕТЪ ДВИЖИМАГО ИМУЩЕСТВА ПРИ ГЛ. УСАДЬБѢ.			
1		СЧЕТУ КАПИТАЛА.			
		<i>По описи оказалось на 1 Января имущества:</i>			
		При господскомъ домѣ, кухнѣ, больницѣ на 2,150 р.			
		Мѣшковъ.	315 шт., по 15 к.	47 р.	25
		Лопать желѣзн.	5 шт., по 50 к.	2 р.	50
		Ложекъ.	100 шт., по ½ к.		50
		Топоровъ.	3 шт., по 50 к.	1 р.	50
		Шаекъ.	5 шт., по 28 к.	1 р.	40
				2,203	15
1		СЧЕТЪ КАССЫ.			
1		СЧЕТУ КАПИТАЛА.			
		На 1 Января оставалось денегъ.		515	—

Стран. частн. книгъ.	Я Н В А Р Ъ.		2.	СУММА.	
				Рубли.	Коп.
	СЧЕТЪ ХЛѢБА И ОВОЩЕЙ.				
1	СЧЕТУ КАПИТАЛА.				
	<i>На 1 Января оказалось:</i>				
1	Ржи.	1,012 чет., по 2 р. 50 к.	2,530 р.		
2	Ржаной муки.	10,450 пуд., по 30 к.	3,135 р.		
3	Хлѣба печенаго.	25 пуд., по 20 к.	5 р.		
	Пшеницы.	20 чет., по 4 р.	80 р.		
	Пшеничной муки.	58 пуд., по 45 к.	26 р. 10		
	Ячменя.	441 чет., по 2 р.	882 р.		
	Ячной муки.	990 пуд., по 27 к.	267 р. 30		
	Ячнаго солода.	230 пуд., по 35 к.	80 р. 50		
	Овса	75 чет., по 1 р.	75 р.		
	Овсяной муки.	100 пуд., по 18 к.	18 р.		
	Кортофеля.	500 чет., по 80 к.	400 р.		
				7,498	90
1	СЧЕТЪ ПРИПАСОВЪ И МАТЕРІАЛОВЪ.				
1	СЧЕТУ КАПИТАЛА.				
	<i>На 1 Января оказалось:</i>				
1	Сѣна	7,535 пуд., по 5 к.	376 р. 75		
2	Соломы: яровой.	1,500 пуд., по 2 к.	30 р.		
	— ржаной.	3,050 пуд., по 1 $\frac{1}{2}$ к.	45 р. 75		
	Мякины.	10 пуд. по 2 к.	20		
4	Масла.	50 пуд., по 3 р. 50 к.	175 р.		
	Творогу.	105 вед, по 12 к.	12 р. 60	187 р. 60	
	Мяса.	13 пуд., по 80 к.	10 р. 40		
	Соли.	53 пуд, по 60 к.	31 р. 80		
	Свѣчь.	5 пуд., по 4 р.	20 р.		
	Желѣза	15 пуд., по 2 р. 30 к.	34 р. 50		
	Гвоздей.	30 фун., по 7 к.	2 р. 10	36 р. 60	
	Бревень.	5 шт., по 50 к.	2 р. 50		
	Тесу.	5 шт., по 25 к.	1 р. 25		
	Дровъ.	334 саж., по 2 р.	668 р.	671 р. 75	
	<i>Разныхъ припасовъ:</i>				
	Клеверныхъ сѣмянъ	50 пуд., по 3 р.	150 р.		
	Хмѣлю.	5 пуд., по 5 р.	25 р.	175 р.	
				1,585	85

Стран. частн. книгъ.	3. Я Н В А Р Ъ.	СУММА.	
		Рубли.	Коп.
	СЧЕТЪ РАЗНЫХЪ ЛИЦЪ И МѢСТЪ.		
	СЧЕТУ КАПИТАЛА.		
	<i>На 1 Января оставалось долга:</i>		
3	За сыроваромъ Г. Тесье. 45 р. 30 — крестьянами. 1,546 р.		
	Оставались строенія гдѣ помѣщаются дворовые люди. 500 р.		
	<i>Долга за разными должниками и заимодавцами:</i>		
	Николаевымъ. 105 р.		
	Ефремовымъ. 75 р.		
	Никитинымъ. 93 р. 50		
	Александровымъ. 501 р.		
	Семеновымъ. 700 р.		
	<u>1,474 р. 50</u>	3,565	80
	СЧЕТЪ ХОЗЯЙСТВЪ,		
	СЧЕТУ КАПИТАЛА.		
	<i>На 1 Января оставалось:</i>		
1	ПО СЧЕТУ СКОТОВОДСТВА.		
	Строенія на. 1,134 р.		
	Быковъ 5, ш., по 20 р. 100 р.		
	Коровъ 130 ш., по 25 р. 3,250 р.		
	3-хъ-годов. телицъ 57 ш., по 20 р. 1,140 р.		
	2-хъ — — 60 ш., по 15 р. 900 р.		
	1-во — — 62 ш., по 10 р. 620 р.		
	6-ти-мѣсяч. телятъ 83 ш., по 3 р. 249 р.		
	<u>7,393 р.</u>		
2	ПО СЧЕТУ ЗЕМЛЕДѢЛІЯ.		
	Строенія на. 1,236 р.		
	Имущества на. 352 р.		
	Ржи въ землѣ 72 чет. 180 р.		
	<u>1,768 р.</u>		
	ПО СЧЕТУ РАБОЧИХЪ ЛОШАДЕЙ.		
	Строенія на. 503 р.		
	Имущества. 315 р.		
	Лошадей 30, по 20 р. 600 р.		
	<u>1,418 р.</u>		
3	ПО СЧЕТУ ВИНКУРЕНІЯ.		
	Строенія на. 20,050 р.		
	Вина 3,502 в., по 40 к. 1,400 р. 80		
	<u>21,450 р. 80</u>		
	ПО СЧЕТУ ВѢТРЯНОЙ МЕЛЬНИЦЫ.		
	Строенія на. 315 р.		
	Имущества на. 98 р.		
	Ячменя 50 четв. 100 р.		
	Ржи 68 — 170 р.		
	<u>683 р.</u>		
	Транспортъ. 32,712 р. 80		

Стран. части. книгъ.	Я Н В А Р Ъ. 4.	СУММА.	
		Рубли.	Коп.
	Транспортъ. . . 32,712 р. 80		
	ПО СЧЕТУ КИРПИЧНАГО ЗАВОДА.		
	Строенія на 56 р.		
	Кирпича 30,000, по 2 р. 80 к. за т. 84 р.	140 р.	
		32,852	80
	СЧЕТЪ КАПИТАЛА.		
1	СЧЕТУ МОСКОВСКАГО ОПЕКУНСКАГО СОВѢТА.		
	<i>На 1 Января 1854 г. оставалось долга:</i>		
	Московскому Опекунскому Совѣту.	10,315	—
	СЧЕТЪ КАПИТАЛА.		
2	СЧЕТУ Г. БОГДАНОВА.		
	На 1 Января Контора осталась должна ему.	13,500	—
	СЧЕТЪ КАПИТАЛА.		
	СЧЕТУ РАЗНЫХЪ ДОЛЖНИКОВЪ И ЗАЙМОДАВЦЕВЪ.		
	<i>На 1 Января Контора осталась должна:</i>		
	Фіофилову. 750 р.		
	Сергѣеву. 350 р.		
	Мельгунову. 1,315 р.		
	Игнатьеву. 75 р. 50		
		2,490	50
	<u>3-е число:</u>		
1	СЧЕТЪ КАССЫ.		
2	СЧЕТУ ХЛѢБА И ОВОЩЕЙ.		
	Получено за проданную ржаную муку 120 пуд., по 40 к.	48	—
	<u>4-е число:</u>		
1	СЧЕТЪ КАССЫ.		
2	СЧЕТУ ПРИПАСОВЪ И МАТЕРІАЛОВЪ.		
	Получено за проданные 5 пуд. масла, по 5 руб.	25	—
	<u>6-е число:</u>		
3	СЧЕТЪ ХОЗЯЙСТВЪ (Винокуренія).		
3	СЧЕТУ ДВИЖИМАГО ИМУЩЕСТВА.		
	Отпущено на винокуренный заводъ 30 мѣшковъ, по 15 к.	4	50

Стран. частн. книгъ.	5. Я Н В А Р Ъ.	СУММА.	
		Рубли.	Коп.
	<u>7-е число:</u>		
3	СЧЕТЪ ДВИЖИМАГО ИМУЩЕСТВА.		
1	СЧЕТУ КАССЫ.		
	Куплено 2 замка, по 30 коп.	—	60
1	СЧЕТЪ ХЛѢБА И ОВОЩЕЙ (<i>Ржи</i>).		
2	СЧЕТУ ХОЗЯЙСТВЪ (<i>Земледѣлія</i>).		
	Намолочено ржи 74 чет., по 2 р. 50 к.	185	—
	<u>9-е число:</u>		
2	СЧЕТЪ ХОЗЯЙСТВЪ (<i>Земледѣлія</i>).		
3	СЧЕТУ ХЛѢБА И ОВОЩЕЙ (<i>Хлѣба печенаго</i>).		
	Отпущено рабочимъ хлѣба печенаго 3 пуд., по 20 к.	—	60
	<u>11-е число:</u>		
1	СЧЕТЪ ХОЗЯЙСТВЪ (<i>Скотозодства</i>).		
1	СЧЕТУ ПРИПАСОВЪ И МАТЕРІАЛОВЪ (<i>Сѣна</i>).		
	Отпущено на кормъ скоту сѣна 30 пуд., по 5 коп.	1	50
	<u>13-е число:</u>		
2	СЧЕТЪ ПРИПАСОВЪ И МАТЕРІАЛОВЪ (<i>Соломы</i>).		
1	СЧЕТУ КАССЫ.		
	Куплено соломы яровой 25 пуд., по 2 коп.	—	50
	<u>14-е число:</u>		
3	СЧЕТЪ РАЗНЫХЪ ЛИЦЪ И МѢСТЪ (<i>Г. Тесье</i>).		
4	СЧЕТУ ПРИПАСОВЪ И МАТЕРІАЛОВЪ (<i>Масла</i>).		
	Отпущено сыровару Тесье масла 10 пуд., по 5 р.	50	—
	<u>16-е число:</u>		
1	СЧЕТЪ РАЗНЫХЪ ЛИЦЪ И МѢСТЪ (<i>Москов. Опек. Совѣта</i>).		
1	СЧЕТУ КАССЫ.		
	Уплачено Московскому Опекунскому Совѣту.	309	45
	<u>18-е число:</u>		
1	СЧЕТЪ ХОЗЯЙСТВЪ (<i>Скотозодства</i>).		
2	СЧЕТУ ПРИПАСОВЪ И МАТЕРІАЛОВЪ (<i>Соломы</i>).		
	Отпущено для скотнаго двора:		
	Соломы яровой 40 пуд., по 2 коп.	—	80
	— ржаной 58 пуд., по 1½ к.	—	87
		1	67

Стран. частн. книгъ.	6.	Я Н В А Р Ъ.	СУММА.	
			Рубли.	Коп.
		<u>20-е число:</u>		
1		СЧЕТЪ КАССЫ.		
1		СЧЕТУ НЕДВИЖИМОГО ИМУЩА.		
		Получено за проданный на срубъ дѣсь 15 дес., по 75 р.	1,125	—
		<u>21-е число:</u>		
2		СЧЕТЪ ГЛАВНАГО СТРОЕНИЯ.		
1		СЧЕТУ КАССЫ.		
		Куплена плита для кухни за.	2	50
		<u>23-е число:</u>		
1		СЧЕТЪ ХЛѢБА И ОВОЩЕЙ (<i>Ржи</i>).		
1		СЧЕТУ КАССЫ.		
		Куплено ржи 100 четв., по 2 р. 50 к.	250	—
		<u>26-е число:</u>		
3		СЧЕТЪ ХЛѢБА И ОВОЩЕЙ (<i>Хлѣба печенаго</i>).		
2		СЧЕТУ ХЛѢБА И ОВОЩЕЙ (<i>Ржаной муки</i>).		
		Изъ 3 пудовъ ржаной муки испечено хлѣба 5 пудовъ.	—	90
		<u>27-е число:</u>		
4		СЧЕТЪ ПРИПАСОВЪ И МАТЕРІАЛОВЪ (<i>Масла</i>).		
3		СЧЕТУ ПРИПАСОВЪ И МАТЕРІАЛОВЪ (<i>Молока</i>).		
		Изъ 500 ведръ молока получено: Масла 19 пуд., по 3 р. 50 к. 66 р. 50 к. Творогу 80 ведръ., по 10 ½ к. 8 р. 50 к.	75	—
3		СЧЕТЪ ПРИПАСОВЪ И МАТЕРІАЛОВЪ (<i>Молока</i>).		
1		СЧЕТУ ХОЗЯЙСТВЪ (<i>Скотоводства</i>).		
		Надоено со 130 коровъ въ теченіе 10 дней молока 600 ведръ, по 15 коп.	90	—
2		СЧЕТЪ РАЗНЫХЪ ЛИЦЪ И МѢСТЪ (<i>Богданова</i>).		
1		СЧЕТУ КАССЫ.		
		Поступило къ Г-ну Богданову въ уплату долга.	1,000	—

Стран. частн. книгъ.	Я Н В А Р Ъ.	7.	СУММА.	
			Рублн.	Коп.
	<u>28-е число:</u>			
1	СЧЕТЪ КАССЫ.			
3	СЧЕТУ РАЗНЫХЪ ЛИЦЪ И МѢСТЪ (Г. Тесье). Получено отъ сыровара Г. Тесье въ уплату.		80	—
	<u>29-е число:</u>			
1	СЧЕТЪ ХОЗЯЙСТВЪ (Скотоводства).			
3	СЧЕТУ ХОЗЯЙСТВЪ (Винокурения). Поступило съ винокуреннаго завода на скотный дворъ барды 400 ведръ на.		1	—
	<u>30-е число:</u>			
3	СЧЕТЪ ХОЗЯЙСТВЪ (Винокурения).			
2	СЧЕТУ ХЛѢБА И ОВОЩЕЙ (Ржаной муки). Отпущено для винокурения ржаной муки 500 пуд., по 30 коп.		150	—
	<u>31-е число:</u>			
3	СЧЕТЪ ХОЗЯЙСТВЪ (Винокурения).			
3	СЧЕТУ ХЛѢБА И ОВОЩЕЙ (Хлѣба печенаго). Отпущено для рабочихъ на винокуренный заводъ хлѣба печенаго 5 пуд., по 20 коп.		1	—
2	СЧЕТЪ ХЛѢБА И ОВОЩЕЙ (Ржаной муки),			
1	СЧЕТУ КАССЫ. Куплено ржаной муки 100 пуд., по 30 к.		300	—
1	СЧЕТЪ КАССЫ,			
3	СЧЕТУ ХОЗЯЙСТВЪ (Винокурения). Получено за поставленные въ казну 1000 ведръ ви- на, по 50 коп.		500	—
1	СЧЕТЪ УПРАВЛЕНІЯ И НЕВОЗВРАТНАГО РАСХОДА.			
1	СЧЕТУ КАССЫ. Выдано Управляющему жалованія за Январь.		50	—
	И такъ далѣе продолжать и слѣдующіе мѣсяцы.			

ФОРМА.

КНИГА

ДЛЯ ЗАПИСКИ РАЗНАГО ИМУЩЕСТВА

КОНТОРЫ N N ИМѢНІЯ

за 1854 года.

ДЕБЕТЪ.

СЧЕТЪ НЕДВИЖИ-

	Число.	Страница Журнала.	СУММА.	
			Рубли.	Коп.
Января	1	1	СО СЧЕТА КАПИТАЛА.	
			На 1 Января 1854 г. оставалось:	
			Крестьянъ 508 душъ, по 75 р., . . . 38,100 р.	
			Земли крестьянской 1,760 дес., по 30 р., 52,800 р.	
			« господской 515 дес., по 30 р., 15,450 р.	
			Лѣсу — 951 дес., по 50 р., 47,550 р.	
			153,900	«
<p><i>Примѣчаніе.</i> Далѣ записывается здѣсь вновь поступившее какое-либо недвижимое имѣніе.</p>				

	Числа.	Страница Журнала.	СЛУЖИМА	СУММА.	
				Рубли.	Коп.
Января	20	6	НА СЧЕТЪ КАССЫ.		
			Продано на срубъ лѣсу 15 дес., по 75 р.,	1,125	«
			Такимъ образомъ записывается все то, что употребляется изъ недвижимаго имѣнія для продажи или для собственныхъ по имѣнію надобностей, и затѣмъ выводится остатокъ къ слѣдующему году, какъ видно изъ приложенной формы отчета.		

А М М А	Числа.	Страница Журнала.		СУММА.	
				Рубли.	Коп.
Января	1	1	СО СЧЕТА КАПИТАЛА.		
			На 1-е Января 1854 года оставалось:		
			Господскій домъ	3,408	р.
			Господская кухня	45	р.
			БольничнЫЙ домъ	97	р. 15 к.
			Сарай	36	р.
			Погребъ	25	р.
				<u>3,683</u>	15
«	21	6	СО СЧЕТА КАССЫ.		
			Куплена плита для кухни за	2	50
			Далѣ записываются все строенія, вновь возникающія, или издержки, причисляемыя къ цѣнности этого строенія.		

Л. М. М.	Число.	Страница Журнала.	Сумма	СУММА.	
				Рубли.	Коп.
Января	1	1	СО СЧЕТА КАПИТАЛА.		
			На 1 Января 1854 года оставалось имущества при господскомъ домѣ, кухнѣ, больницѣ, по особой описи	2,150	р.
			Мѣшковъ 315, по 15 коп.	47	р. 25 к.
			Лопатъ желѣзныхъ 5, по 50 к.	2	р. 50 к.
			Ложекъ 100, по $\frac{1}{2}$ к.		50 к.
			Топоровъ 3, по 50 к.	1	р. 50 к.
			Шакъ 5, по 28 к.	1	р. 40 к.
				<u>2,203</u>	15
«	7	5	СО СЧЕТА КАССЫ.		
			Куплено 2 замка, по 30 коп.		60
			И такъ далѣе записывать все имущество, какое поступитъ.		

	Число.	Страница Журнала		СУММА.	
				Рубли.	Коп.
Января	6	4	НА СЧЕТЪ ХОЗЯЙСТВЪ (Винокуренія).		
			Отпущено на винокуренный заводъ мѣшковъ 30, по 15 коп.	4	50
			Такимъ образомъ записывается и прочій расходъ движимаго имущества, а потомъ къ концу года вы- водится остатокъ.		

СЪМЪЛЪ		Име на застрахователя	Вид на застрахованото имущество	Сума на застрахованото имущество	Сума на вноса	Сума на изплатените отчисления	Забелешки
№	Име						
50	4	Иван Георгиев (Виноторона)	Ограден на виноградарски земи в село...	30	15	15	Тяжело поврежда застрахованото имущество и поради това въпреки че е изплатено отстрахователно възнаграждение, в полза на които е изплатено отстрахователно възнаграждение...

ФОРМА.

С У М М А		Содержаніе	Кол-во	Цѣна	Сумма
Листы	Копія				
—	212	На 1 Января 1854 года остатокъ денегъ	1	1	212
—	48	Получено за проданные 120 пудъ ржаной муки по 40 к.	4	3	168
—	22	Получено за проданные 5 пудовъ масла по 5 руб.	4	4	20
—	1122		8	30	240
—	80		3	28	84
—	000		31	31	964

КАССОВАЯ КНИГА

К О Н Т О Р Ы Н И М Ъ Н І Я

за 1854 годъ.

ДЕБЕТЪ.

СЧЕТЪ

	Числа	Страница Журнала.		СУММА.	
				Рубли.	Коп.
Января	1	1	СО СЧЕТА КАПИТАЛА. На 1 Января 1854 года оставалось денегъ.	515	—
	3	4	СО СЧЕТА ХЛѢБА И ОВОЩЕЙ (<i>Ржаной муки</i>). Получено за проданные 120 пуд. ржаной муки, по 40 к.	48	—
	4	4	СО СЧЕТА ПРИНАСОВЪ И МАТЕРІАЛОВЪ (<i>Масла</i>). Получено за проданные 5 пудовъ масла, по 5 руб.	25	—
	20	6	СО СЧЕТА НЕДВИЖИМАГО ИМѢНІЯ. Получено за проданный на срубъ лѣсъ 15 десятинь, по 75 руб.	1125	—
	28	7	СО СЧЕТА РАЗНЫХЪ ДОЛЖНИКОВЪ И ЗАИМОДАВЦЕВЪ. Получено отъ сыровара Г. Тесье.	80	—
	31	7	СО СЧЕТА ХОЗЯЙСТВЪ (<i>Винокуренія</i>). Получено за поставленное въ казну вино 1000 ведръ, по 50 коп.	500	—

И такъ далѣе.

КАССЫ.

КРЕДИТЪ.

	Число.	Страница Журнала.		СУММА.	
				Рубли.	Коп.
Января	7	5	НА СЧЕТЪ ДВИЖИМАГО ИМУЩЕСТВА. Заплачено за купленные 2 замка, по 30 коп.		60
	13	5	НА СЧЕТЪ ПРИПАСОВЪ И МАТЕРИАЛОВЪ (Соломы). Заплачено за 25 пуд. соломы яровой, по 2 коп.		50
	16	5	НА СЧЕТЪ РАЗНЫХЪ ЛИЦЪ И МѢСТЪ. Заплачено Московскому Опекунскому Совѣту.	309	45
	21	6	НА СЧЕТЪ ГЛАВНАГО СТРОЕНІЯ. Заплачено за купленную плиту для кухни.	2	50
	23	6	НА СЧЕТЪ ХЛѢБА И ОВОЩЕЙ (Ржи). Заплачено за купленную Рожь 100 чет. по 2 р. 50 к.	250	—
	27	6	НА СЧЕТЪ РАЗНЫХЪ ЛИЦЪ И МѢСТЪ. Заплачено долгу Г. Богданову.	1000	—
	31	7	НА СЧЕТЪ ХЛѢБА И ОВОЩЕЙ. Заплачено за купленные 100 пуд. ржаной муки, по 30 коп.	300	—
	—	7	НА СЧЕТЪ УПРАВЛЕНІЯ И НЕВОЗВРАТНАГО РАСХОДА. Выдано управляющему жалованья за Январь мѣсяць.	50	—
Такимъ образомъ записывается весь денежный расходъ, а къ концу года выводится остатокъ . . .					

СРЕДН.		Жидкость Сидония	Досто.	Виды
Рубль	Коп.			
60		5	7	Виды
30		5	13	Виды
45	300	5	16	Виды
30	5	6	21	Виды
—	350	6	23	Виды
—	1000	6	27	Виды
—	300	7	31	Виды
—	20	7	—	Виды

Тяжелые обрывки записки, все записки в
 виде в ее концы, в виде записки

А. И. М. А.		В. И. М. А.		Полное имя	Лит. нр.	ФОРМА.		
Лист	Стор.	Лист	Стор.			Стор.	Лист	Стор.
				Иванов				
				Петров				
—	3200	2	20	1012				
—	185	2	20	74				
—	320	2	20	100				

КНИГА

Итак, в 1854 году в...
полностью погасла...

НА ЗАПИСКУ РАЗНАГО ХЛѢБА И ОВОЩЕЙ

КОНТОРЫ И ИМѢНІЯ

за 1854 годъ.

ДЕБЕТЪ.

СЧЕТЪ

	Число.	Страница журнала.		Четвер- ти.	Четвер.	ЦѢНА.		СУММА.	
						Руб.	К.	Рубли.	Коп.
Января	1	2	СО СЧЕТА КАПИТАЛА. На 1 Января 1854 года оста- валось ржи.	1012	—	2	50	2530	—
	7	5	СО СЧЕТА ХОЗЯЙСТВЪ (Земледѣлія) Поступило намолоченной ржи. .	74	—	2	50	185	—
	23	6	СО СЧЕТА КАССЫ. Куплено ржи.	100	—	2	50	250	—
			И такъ далѣе записывается все количество поступившей ржи.						

ДЕБЕТЪ.

СЧЕТЪ МУКИ

Число.	Страница журнала.	Описание	Пуды.	Ф.	ЦѢНА.		СУММА.		
					Руб.	К.	Рубли.	Коп.	
Января	1	2	СО СЧЕТА КАПИТАЛА.						
			На 1 Января 1854 г. оставалось ржаной муки.		10450	—	30	3135	—
—	31	7	СО СЧЕТА КАССЫ.						
			Куплено муки ржаной.		100	—	30	300	—
			И такъ далѣе записывается все количество поступившей ржаной муки.						

А. М. М.	Число.	Страница журнала.	Пуды.	Ф.	ЦѢНА.		СУММА.			
					Руб.	К.	Рубли.	Коп.		
Января.	3	4								
			НА СЧЕТЪ КАССЫ,							
			Продано муки ржаной.			120	—	40	48	—
—	26	6								
			НА СЧЕТЪ ХЛѢБА И ОВОЩЕЙ.							
			Отпущено для хлѣба муки ржаной.			3	—	30	—	90
—	30	7								
			НА СЧЕТЪ ХОЗЯЙСТВЪ (Винокур.).							
			Отпущено муки ржаной.			500	—	30	150	—

Такимъ образомъ записываются
все расходы муки, а потомъ къ
концу года выводится остатокъ
этой муки.

А. М. Д.	Число.	Страница журнала.	Пуды.	Ф.	ЦѢНА.		СУММА.		
					Руб.	К.	Рубли.	Коп.	
Января.	1	2	СО СЧЕТА КАПИТАЛА.						
			На 1 Января 1854 г. оставалось хлѣба печенаго.						
			25	—	—	20	5	—	
	26	6	СО СЧЕТА ХЛѢБА И ОВОЩЕЙ						
			(Ржаной муки).						
			Поступило ржаной муки 3 пуда, изъ которой испечено хлѣба.						
			5	—	—	18	—	90	
И такъ даѣе.									
Примѣчаніе. Въ формѣ этой для примѣра выписаны только три статьи, ибо прочій разный хлѣбъ и овощи записываются такимъ же порядкомъ.									

	Число.	Страница журнала.		Пуды.	Ф.	ЦѢНА.		СУММА.	
						Руб.	К.	Рубли.	Коп.
Января.	9	5	НА СЧЕТЪ ХОЗЯЙСТВЪ (Земледѣл.) Отпущено для рабочихъ хлѣба печенаго.	3	—	—	20	—	60
—	31	7	НА СЧЕТЪ ХОЗЯЙСТВЪ (Винокурен.) Отпущено хлѣба.	5	—	—	20	4	—
И такъ дѣле.									

ДЕБЕТЪ.

СЧЕТЪ

	Число.	Страница журнала.		Пуды.	Ф. ЦѢНА.		СУММА.		
					Руб.	К.	Рубли.	Коп.	
Января	1	2	СО СЧЕТА КАПИТАЛА.						
			На 1 Января 1854 года оста- валось Сѣна.	7535	—	—	5	376	75
			Далѣе записывается поступ- леніе.						

	Число.	Страница журнала.		Пуды.	Ф.	ЦѢНА.		СУММА.	
						Коп.	К.	Рубли.	Коп.
Января	11	5	НА СЧЕТЪ ХОЗЯЙСТВЪ (Скотовод.)						
			Отпущено для скота сѣна. .	30	—	—	5	1	50
			И такъ далѣе записывается весь расходъ, а къ концу года выводится остатокъ.						

ДЕБЕТЪ.

С Ч Е Т Ъ

	Число.	Страница журнала.		Пуды.	Ф.	ЦѢНА.		СУММА.	
						Руб.	К.	Рубли.	Коп.
Января	1	2	СО СЧЕТА КАПИТАЛА.						
			На 1 Января 1854 года оста- валось соломы яровой. . . .	1500	—	—	2	30	—
			— — ржаной. . . .	3050	—	—	1½	45	75
			— — мякины. . . .	40	—	—	2	—	20
—	13	5	СО СЧЕТА КАССЫ.						
			Куплено соломы яровой. . .	25	—	—	2	—	50
И такъ далѣе.									

	Число.	Страница журнала.		Пуды.	Ф.	ЦѢНА.		СУММА.	
						Руб.	К.	Рубли.	Коп.
Января	18	5	НА СЧЕТЪ ХОЗЯЙСТВЪ (Скотовод.)						
			Отпущено для скотнаго двора						
			соломы яровой.	40	—	—	2	—	80
			— ржаной.	58	—	—	1½	—	87
			И такъ далѣе.						

ДЕБЕТЪ.

С Ч Е Т Ъ

	Число	Страница журнала.		Ведро.	ЦѢНА.		СУММА.	
					Руб.	К.	Рубли.	Коп.
Января	27	6	СО СЧЕТА ХОЗЯЙСТВЪ (Скотовод.)					
			Поступило молока . . .	600	—	15	90	—
			И такъ далѣе.					

	Число.	Страница журнала.		Ведро.	ЦѢНА.		СУММА.	
					Руб.	К.	Рубл.	Коп.
Января	27	6	НА СЧЕТЪ ПРИПАСОВЪ И МАТЕРІАЛОВЪ.					
			Отпущено молока для дѣланія масла.	500	—	45	75	—
			И такъ далѣе.					

ДЕБЕТЪ.

С Ч Е Т Ъ

	Число.	Страница журнала		Количество	ЦѢНА.		СУММА.		
					Руб.	К.	Рубли.	Коп.	
Января	1	2	СО СЧЕТА КАПИТАЛА.						
			На 1 Января 1854 года оста-						
			валось масла.	50	пуд	3	50	175	—
			— творогу.	105	вар	—	12	12	60
	27	6	СО СЧЕТА ПРИПАСОВЪ И МАТЕРІАЛОВЪ.						
			Изъ 500 ведръ молока полу-						
			чено масла.	19	пуд	3	50	66	50
			— творогу.	80	вар	—	10½	8	50
И такъ далѣе.									
<i>Примѣчаніе.</i> Такимъ образомъ записы ва ются вс ѣ припасы и									

	Число.	Страница журнала.		Количество.		ЦѢНА.		СУММА.	
						Руб.	К.	Рубли.	Коп.
Января	4	4	НА СЧЕТЪ КАССЫ.						
			Продано масла.	5	пуд	5	—	25	—
	14	5	НА СЧЕТЪ РАЗНЫХЪ ЛИЦЪ И МѢСТЪ.						
			Отпущено сыровару Тесье масла.	10	пуд	5	—	50	—
И такъ далѣе.									
матеріалы	по	форм	ѣ и порядку, здѣсь означенному.						

ФОРМА.

КНИГА

**ДЛЯ РАСЧЕТОВЪ СЪ РАЗНЫМИ МѢСТАМИ
И ЛИЦАМИ**

КОНТОРЫ И ИМѢНІЯ

за 1854 годъ.

ДЕБЕТЪ.

СЧЕТЪ МОСКОВСКАГО

Число.	Страница Журнала.		Рубли.	Коп.
16	5	Января со СЧЕТА КАССЫ.		
		Поступило въ Московскій Опекунскій Совѣтъ .	309	45
		Далѣе записывается могущая быть уплата, а затѣмъ выводится долгъ къ слѣдующему году.		

Мѣсяцъ	Число.	Страница Журнала.		Рубли.	Коп.
Января	1	4	НА СЧЕТЪ КАПИТАЛА.		
			<p>На 1-е Января 1854 года оставалось долгу Московскому Опекунскому Совѣту</p>	10,315	«
			<p>Здѣсь должно записать слѣдующіе за годъ проценты, какъ видно изъ формы годоваго отчета.</p>		

ДЕБЕТЪ.

СЧЕТЪ

	Число.	Страница Журнала		Рубли.	Коп.
Января	27	6	СО СЧЕТА КАССЫ.		
			Поступило въ уплату долга	1,000	«
			Здѣсь должно записать такъ же, какъ и въ счетѣ Московского Опекунскаго Совѣта.		

	Число.	Страница Журнала.		Рубли.	Коп.
Января	1	4	<p>НА СЧЕТЪ КАПИТАЛА.</p> <p>На 4-е Января 1854 года оставалось долгу Г. Н. К. Богданову 43,500</p> <p>Далѣ должно написать то же, что и въ счетѣ Московского Опекунскаго Совѣта.</p>	13,500	«

ДЕБЕТЪ.

КРЕДИТЪ.

Кол.	Число	Страница Журнала	Содержание	Рубли.	Коп.
Января	1	3	СО СЧЕТА КАПИТАЛА. На 1-е Января 1854 года оставалось за нимъ долгу	45	30
	14	5	СО СЧЕТА ПРИНАСОВЪ И МАТЕРІАЛОВЪ. Поступило масла 10 пуд., по 5 руб. Далѣ записывается поступленіе къ нему.	50	«

	Число.	Страница Журнала		Рубли.	Коп.
Января	28	7	НА СЧЕТЪ КАССЫ.		
			Уплачено имъ долга	80	«
			Здѣсь же записывается уплата, и за тѣмъ вы- водится остатокъ.		

No.	Page	Description	Debit	Credit	Balance
	80	<p>Внесение в капитал</p> <p>Зачисление на счет</p> <p>Выплата по ссуде</p> <p>Перевод средств</p>			

ФОРМА.

КНИГА

РАВНЫХ ХОЗЯЙСТВЪ ПО ИМѢНІЮ

за 1854 годъ.

ДЕБЕТЪ.

СЧЕТЪ

	Число.	Страница Журнала		Рубли.	Коп.
Января	1	3	СО СЧЕТА КАПИТАЛА. На 1-е Января 1854 года оставалось: Строенія: скотный дворъ и проч. строенія на 1,134 р. Скота: быковъ 5, по 20 р., 100 р. коровъ 130, « 25 р., 3,250 р. 3-хъ-годов. телицъ 57, « 20 р., 1,140 р. 2-хъ-годов телицъ 60, « 15 р., 900 р. 1 - годов. « 62, « 10 р., 620 р. 6-мѣсячн. телятъ 83, « 3 р., <u>249 р.</u> 6,259 р.	7,393	«
«	11	5	СО СЧЕТА ПРИПАСОВЪ И МАТЕРІАЛОВЪ. Поступило на кормъ скоту: Сѣна 30 пудовъ, по 5 коп.	1	50
«	18	5	СО СЧЕТА ПРИПАСОВЪ И МАТЕРІАЛОВЪ. Поступило для скота: Соломы яровой 40 пуд , по 2 коп., . 80 к. « ржаной 58 пуд., по 1½ коп. . . 87 к.	1	67
«	29	7	СО СЧЕТА ХОЗЯЙСТВЪ (Винокуренія). Поступило съ винокуреннаго завода барды 400 ведрь на	1	«
И такъ далѣе.					

	Число.	Страница Журнала.		Службы	Рубли.	Коп.
Января	27	6	<p>НА СЧЕТЪ ПРИПАСОВЪ И МАТЕРІАЛОВЪ.</p> <p>Надоено отъ 130 коровъ молока 600 ведръ въ теченіи 40 дней</p>	3	90	«
			<p>И такъ далѣе.</p>			

	Число.	Страница Журнала.		Рубли.	Коп.
Января	1	3	СО СЧЕТА КАПИТАЛА.		
			На 1-е Января 1854 года оставалось:		
			Строенія: ригъ, амбаровъ и проч. на	1,236	р.
			Имущества по описи	352	р.
			Ржи въ землѣ 72 четв.	180	р.
				1,768	«
«	9	5	СО СЧЕТА ХЛѢБА И ОВОЩЕЙ (<i>Хлѣба печенаго</i>).		
			Получено для помочанъ хлѣба печенаго 3 пуда,		
			по 20 коп.	«	60
			И такъ далѣе.		

	Число.	Страница Журнала.			Рубли.	Коп.
Января	7	5	<p>СО СЧЕТА ХЛѢБА И ОВОЩЕЙ (Ржи).</p> <p>Намолочено ржи 74 четв., по 2 р. 50 к.</p>		185	«
			<p>И такъ далѣе.</p>			

	Число	Страница Журнала.		Рубли.	Коп.
Января	1	3	СО СЧЕТА КАПИТАЛА. Къ 1-му Января 1854 года оставалось: Строенія: винокуренный заводъ съ принадлежно- стями 20,050 р. Вина 3,502 ведра, по 40 к. <u>1,400 р. 80 к.</u>	21,450	80
«	6	4	СО СЧЕТА ДВИЖИМАГО ИМУЩЕСТВА. Поступило мѣшковъ 30 шт., по 15 к.	4	50
«	30	7	СО СЧЕТА ХЛѢБА И ОВОЩЕЙ, Поступило ржаной муки 500 пуд., по 30 коп.	150	«
«	31	7	СО СЧЕТА ХЛѢБА И ОВОЩЕЙ. Поступило для рабочихъ хлѣба печенаго 5 пуд., по 20 к.	1	«

И такъ далѣе.

	Число.	Страница Журнала.		Рубли.	Коп.
Января	29	7	НА СЧЕТЪ ХОЗЯЙСТВЪ (Скотоводства). Отпущено барды на	1	«
	31	7	НА СЧЕТЪ КАССЫ. Поставлено въ казну вина 1,000 ведръ, по 50 к.	500	«
И такъ далѣе.					

№ п/п	Сумма	Содержание	Сл. инв.	Дл. инв.	Итого
1	500	<p>Исполнено по акту на 1,000 руб., по 50 к.</p> <p>Итого 500</p>	7	31	31
2		<p>Итого 500</p>			
3		<p>Итого 500</p>			
4		<p>Итого 500</p>			
5		<p>Итого 500</p>			
6		<p>Итого 500</p>			
7		<p>Итого 500</p>			

Листы	Рубль		Копейки	Стран.
-------	-------	--	---------	--------

ФОРМА.

На 1 Января 1854 г. оставалась в погашении

10312

По счету Московского Овечьего Конвоя

13

13200

Г. Волынов

14

ГЛАВНАЯ

КОНТОРЫ И ИМѢНІЯ

за 1854 годъ.

Въ началѣ книги на особомъ листѣ должно быть приложено, оглавленіе для того, чтобы скорѣй можно было отыскать: на которой страницѣ находится каждый счетъ.

ДЕБЕТЪ.

СЧЕТЪ

Стран. сей книги.		Рубли.	Коп.
	На 1 Января 1854 г. оставалась Контора должна:		
13	По счету Московскаго Опекунскаго Совѣта.	10315	—
14	— Г. Богданова.	13500	—

Стран. сей книги.		Рубли.	Коп.
На 1 Января 1854 года имѣніе имѣло Капитала:			
2	По счету Недвижимаго имѣнія.	453,900	—
3	— Главнаго Строенія.	3,683	15
4	— Движимаго Имущества.	2,203	15
5	— Кассы	515	—
ХЛѢБА И ОВОЩЕЙ.			
6	— Ржи на. 2530 р.		
7	— Ржаной муки на. 3135 р.		
8	— Хлѣба печенаго на. 5 р.		
		<u>5,670</u>	—
ПРИПАСОВЪ И МАТЕРІАЛОВЪ.			
9	— Сѣна на. 376 р. 75		
10	— Соломы на. 75 р. 95		
12	— Масла, творогу на. 187 р. 60		
		<u>640</u>	30
РАЗНЫХЪ ЛИЦЪ И МѢСТЪ.			
15	— За сыроваромъ Тесье.	45	30
ХОЗЯЙСТВЪ.			
16	— Скотоводства на. 7393 р.		
17	— Земледѣлія на. 1768 р.		
18	— Винокуренія на. 21450 р. 80		
		<u>30,611</u>	80

ДЕБЕТЪ.

СЧЕТЪ НЕДВИЖИ-

Стран. сей книги.		Рубли.	Коп.
1	СО СЧЕТА КАПИТАЛА.		
	На 1 Января 1854 года оста-		
	валось: крестьянъ 508 душъ: по 75 р. 38,100 р.		
	Земли крестьянской:		
	пахатной, луговой, выгонной и подъ селеніемъ 1760 дес., по 30 р. 52,800 р.		
	Господской:		
	пахатной, луговой, выгонной и подъ усадьбою 515 дес., по 30 р. 15,450 р.		
	Лѣсу разнаго рода. 951 дес., по 50 р. 47,550 р.		
		153,900	—

Стран. сей книги.		Рубли.	Коп.
5	<p>НА СЧЕТЪ КАССЫ.</p> <p>Продано въ Январѣ на срубъ лѣсу 15 д., по 75 р.</p>	1125	—
12			
20			

ДЕБЕТЪ

СЧЕТЪ ГЛАВНАГО

Стран. сей книги.		Рубли.	Коп.
1	СО СЧЕТА КАПИТАЛА. На 1 Января 1854 г. оставалось: Господскій домъ. 3,480 р. Господская кухня. 45 р. Больничный домъ. 97 р. 15 Сарай. 36 р. Погребъ. 25 р.	3683	15
5	СО СЧЕТА КАССЫ. Куплена въ Январѣ плита для кухни за.	2	50

ПРИ УСАДЬБѢ СТРОЕНІЯ.

КРЕДИТЪ 3.

Стран. и сей книги.	Рубль.		Рубли.	Коп.
		Изданіе при тосподскомъ дворѣ, въ 1854 году.		
		Въ 1 томѣ, по 50 к.		
		Въ 2 томахъ, по 50 к.		
		Въ 3 томахъ, по 50 к.		
		Въ 4 томахъ, по 50 к.		
		Въ 5 томахъ, по 50 к.		
		Въ 6 томахъ, по 50 к.		
		Въ 7 томахъ, по 50 к.		
		Въ 8 томахъ, по 50 к.		
		Въ 9 томахъ, по 50 к.		
		Въ 10 томахъ, по 50 к.		
		Въ 11 томахъ, по 50 к.		
		Въ 12 томахъ, по 50 к.		
		Въ 13 томахъ, по 50 к.		
		Въ 14 томахъ, по 50 к.		
		Въ 15 томахъ, по 50 к.		
		Въ 16 томахъ, по 50 к.		
		Въ 17 томахъ, по 50 к.		
		Въ 18 томахъ, по 50 к.		
		Въ 19 томахъ, по 50 к.		
		Въ 20 томахъ, по 50 к.		
		Въ 21 томахъ, по 50 к.		
		Въ 22 томахъ, по 50 к.		
		Въ 23 томахъ, по 50 к.		
		Въ 24 томахъ, по 50 к.		
		Въ 25 томахъ, по 50 к.		
		Въ 26 томахъ, по 50 к.		
		Въ 27 томахъ, по 50 к.		
		Въ 28 томахъ, по 50 к.		
		Въ 29 томахъ, по 50 к.		
		Въ 30 томахъ, по 50 к.		
		Въ 31 томахъ, по 50 к.		
		Въ 32 томахъ, по 50 к.		
		Въ 33 томахъ, по 50 к.		
		Въ 34 томахъ, по 50 к.		
		Въ 35 томахъ, по 50 к.		
		Въ 36 томахъ, по 50 к.		
		Въ 37 томахъ, по 50 к.		
		Въ 38 томахъ, по 50 к.		
		Въ 39 томахъ, по 50 к.		
		Въ 40 томахъ, по 50 к.		
		Въ 41 томахъ, по 50 к.		
		Въ 42 томахъ, по 50 к.		
		Въ 43 томахъ, по 50 к.		
		Въ 44 томахъ, по 50 к.		
		Въ 45 томахъ, по 50 к.		
		Въ 46 томахъ, по 50 к.		
		Въ 47 томахъ, по 50 к.		
		Въ 48 томахъ, по 50 к.		
		Въ 49 томахъ, по 50 к.		
		Въ 50 томахъ, по 50 к.		
		Въ 51 томахъ, по 50 к.		
		Въ 52 томахъ, по 50 к.		
		Въ 53 томахъ, по 50 к.		
		Въ 54 томахъ, по 50 к.		
		Въ 55 томахъ, по 50 к.		
		Въ 56 томахъ, по 50 к.		
		Въ 57 томахъ, по 50 к.		
		Въ 58 томахъ, по 50 к.		
		Въ 59 томахъ, по 50 к.		
		Въ 60 томахъ, по 50 к.		
		Въ 61 томахъ, по 50 к.		
		Въ 62 томахъ, по 50 к.		
		Въ 63 томахъ, по 50 к.		
		Въ 64 томахъ, по 50 к.		
		Въ 65 томахъ, по 50 к.		
		Въ 66 томахъ, по 50 к.		
		Въ 67 томахъ, по 50 к.		
		Въ 68 томахъ, по 50 к.		
		Въ 69 томахъ, по 50 к.		
		Въ 70 томахъ, по 50 к.		
		Въ 71 томахъ, по 50 к.		
		Въ 72 томахъ, по 50 к.		
		Въ 73 томахъ, по 50 к.		
		Въ 74 томахъ, по 50 к.		
		Въ 75 томахъ, по 50 к.		
		Въ 76 томахъ, по 50 к.		
		Въ 77 томахъ, по 50 к.		
		Въ 78 томахъ, по 50 к.		
		Въ 79 томахъ, по 50 к.		
		Въ 80 томахъ, по 50 к.		
		Въ 81 томахъ, по 50 к.		
		Въ 82 томахъ, по 50 к.		
		Въ 83 томахъ, по 50 к.		
		Въ 84 томахъ, по 50 к.		
		Въ 85 томахъ, по 50 к.		
		Въ 86 томахъ, по 50 к.		
		Въ 87 томахъ, по 50 к.		
		Въ 88 томахъ, по 50 к.		
		Въ 89 томахъ, по 50 к.		
		Въ 90 томахъ, по 50 к.		
		Въ 91 томахъ, по 50 к.		
		Въ 92 томахъ, по 50 к.		
		Въ 93 томахъ, по 50 к.		
		Въ 94 томахъ, по 50 к.		
		Въ 95 томахъ, по 50 к.		
		Въ 96 томахъ, по 50 к.		
		Въ 97 томахъ, по 50 к.		
		Въ 98 томахъ, по 50 к.		
		Въ 99 томахъ, по 50 к.		
		Въ 100 томахъ, по 50 к.		

Стран. сей книги		Рубли.	Коп.
1	<p>СО СЧЕТА КАПИТАЛА.</p> <p>На 1 Января 1854 года оставалось:</p> <p>Имуществна при господскомъ домѣ, кухнѣ, больницѣ, по особой описи, всего на . 2,150 р.</p> <p>Мѣшковъ. . . . 315 шт., по 15 к. . . . 47 р. 25</p> <p>Лопать желѣзн. . . . 5 шт., по 50 к. . . . 2 р. 50</p> <p>Ложекъ. . . . 100 шт., по ½ к. . . . 50</p> <p>Топоровъ. . . . 3 шт., по 50 к. . . . 1 р. 50</p> <p>Шакъ. . . . 5 шт., по 28 к. . . . 1 р. 40</p> <hr/>	2,203	15
5	<p>СО СЧЕТА КАССЫ.</p> <p>Куплены въ Январѣ 2 замка, по 30 коп.</p>		60

Стран. сей книги.		Рубл.	Коп.
18	<p>НА СЧЕТЪ ХОЗЯЙСТВЪ (<i>Винокуренія</i>).</p> <p>Отпущено, въ Январѣ мѣсяцѣ, на винокуренный заводъ 30 мѣшковъ, по 15 к.</p>	4	50

ДЕБЕТЪ.

СЧЕТЪ

Стран. сей книги.		Рубли.	Коп.
1	СО СЧЕТА КАПИТАЛА, На 1 Января 1854 года оставалось.	515	—
7	СО СЧЕТА ХЛѢБА И ОВОЩЕЙ, Получено въ Январѣ мѣсяцѣ: За проданные 120 пуд. ржаной муки, по 40 коп. .	48	—
12	СО СЧЕТА ПРИПАСОВЪ И МАТЕРІАЛОВЪ, Получено за проданные въ Январѣ 5 п. масла, по 5 р.	25	—
2	СО СЧЕТА НЕДВИЖИМАГО ИМѢНІЯ, Получено за проданный въ Январѣ на срубъ лѣсъ 15 дес., по 75 р.	1125	—
15	СО СЧЕТА РАЗНЫХЪ ЛИЦЪ И МѢСТЪ, Получено въ Январѣ отъ сыровара Тесѣ въ уплату.	80	—
18	СО СЧЕТА ХОЗЯЙСТВЪ, Получено за поставленное въ Январѣ въ Казну вино 1000 ведръ, по 50 к.	500	—

КАССЫ.

КРЕДИТЪ 5.

Стран. сей книги.		Рубли.	Коп.
4	НА СЧЕТЪ ДВИЖИМАГО ИМУЩЕСТВА. Заплачено за купленные въ Январѣ два замка, по 30 к.	—	60
3	НА СЧЕТЪ ГЛАВНАГО СТРОЕНИЯ. За купленную въ Январѣ плиту для кухни.	2	50
6	НА СЧЕТЪ ХЛѢБА И ОВОЩЕЙ. Заплачено за купленную въ Январѣ рожь 100 четверт., по 2 р. 50 к. 250 р.	—	—
7	За купленные въ Январѣ 1000 пудовъ ржаной муки, по 30 к. 300 р.	550	—
10	НА СЧЕТЪ ПРИПАСОВЪ И МАТЕРІАЛОВЪ. Заплачено за купленные въ Январѣ 25 пуд. соломы яровой, по 2 к.		50
13	НА СЧЕТЪ РАЗНЫХЪ ЛИЦЪ И МѢСТЪ. Заплачено въ Январѣ Московскому Опе- кунскому Совѣту. 309 р. 45		
14	Богданову въ уплату долга. 1000 р.	1309	45
19	НА СЧЕТЪ УПРАВЛЕНІЯ И НЕВОЗВРАТНЫХЪ РАСХОДОВЪ. Выдано управляющему жалованья за Январь.	50	—

ДЕБЕТЪ.

СЧЕТЪ

Стран. сей книги.		Четвер.	Четверик.	ЦѢНА.		СУММА.	
				Руб.	К.	Рубли.	Коп.
1	СО СЧЕТА КАПИТАЛА.						
	На 1 Января 1854 года оставалось.	1012	—	2	50	2530	—
5	СО СЧЕТА КАССЫ.						
	Куплено въ Январѣ ржи.	100	—	2	50	250	—
17	СО СЧЕТА ХОЗЯЙСТВЪ (Земледѣлія).						
	Поступило въ Январѣ намолоченной ржи.	74	—	2	50	185	—

ДЕБЕТЪ.

С Ч Е Т Ъ

Стран. сей книги.		Пуды.	Ф.	ЦѢНА.		СУММА.	
				Руб.	К.	Рубли.	Коп.
1	СО СЧЕТА КАПИТАЛА. На 1 Января 1854 года оставалось. .	10450	—	—	30	3135	—
5	СО СЧЕТА КЛАСЫ, Куплено въ Январѣ муки ржаной. . .	1000	—	—	30	300	—

РЖАНОЙ МУКИ.

КРЕДИТЪ 7.

Стран. сей книги.		Пуды.	Ф.	ЦѢНА.		СУММА.	
				Руб.	К.	Рубли.	Коп.
5	НА СЧЕТЪ КАССЫ. Продано въ Январѣ муки ржаной.	120	—	—	40	48	—
8	НА СЧЕТЪ ХЛѢБА И ОВОЩЕЙ. Отпущено въ Январѣ для хлѣба, муки ржаной.	3	—	—	30	—	90
18	НА СЧЕТЪ ХОЗЯЙСТВЪ. Отпущено для винокурения въ Январѣ муки ржаной.	500	—	—	30	150	—

ДЕБЕТЪ.

С Ч Е Т Ъ

Стран. сей книги.		Пуды.	Ф.	ЦѢНА.		СУММА.	
				Руб.	К.	Рубли.	Коп.
1	СО СЧЕТА КАПИТАЛА, На 1 Января 1854 года оставалось хлѣ- ба печенаго.	25	—	—	20	5	—
7	СО СЧЕТА ХЛѢБА И ОВОЩЕЙ, Поступило въ Январѣ ржаной муки 3 пуда, изъ которой испечено хлѣба.	5	—		18	—	90

ХЛѢБА ПЕЧЕНАГО.

КРЕДИТЪ 8.

Стран. сей книги.					Пуды.	Ф.	ЦѢНА.		СУММА.	
							Руб.	Коп.	Рубли.	Коп.
	НА СЧЕТЪ ХОЗЯЙСТВЪ.									
17					3	—	—	20	—	60
18					5	—	—	2	1	—

Стран. сей книги.	М. У. С.	Л. П. А.	Ф. Л. П.	Пуды.	Ф.	ЦѢНА.		СУММА.	
						Руб.	Коп.	Рубл.	Коп.
1	СО СЧЕТА	КАПИТАЛА.							
	На 1-е Января 1854 года оставалось								
	сѣна	.	.	.	7535	—	—	5	376 75

Стран. сей книги.	ЦѢНА.				Пуды.	Ф.	ЦѢНА.		СУММА.	
	Руб.	Коп.	Руб.	Коп.			Руб.	Коп.	Рубли	Коп.
16	НА СЧЕТЪ ХОЗЯЙСТВЪ.									
					30	—	—	5	4	50

Отпущено въ Январѣ для скота сѣна

ДЕБЕТЪ.

СЧЕТЪ

Стран. сей книги.	Пуды.	Ф.	ЦѢНА.		СУММА.	
			Руб.	Коп.	Рубли.	Коп.
1	СО СЧЕТА КАПИТАЛА.					
	На 1 Января 1854 года оставалось.					
	Соломы яровой	1500	—	2	30	—
	— — — ржаной	3050	—	1½	45	75
	Мякины	10	—	2	—	20
5	СО СЧЕТА КАССЫ.					
	Куплено въ Январѣ соломы яровой .	25	—	2	—	50

СОЛОМЫ.

КРЕДИТЪ 10.

Страницы сей книги.	С У М М А.	ЦѢНА.	Ф.	Пуды.	С У М М А.	
					Руб.	Коп.
16	НА СЧЕТЪ ХОЗЯЙСТВЪ.					
	Отпущено въ Январѣ на скотный дворъ:					
	Соломы яровой	40	—	—	2	80
	— — — — — ржаной	58	—	—	1½	87

Стран. сей книги.	ЦѢНА.		Ведръ.	ЦѢНА.		СУММА.	
	Руб.	Коп.		Руб.	Коп.	Рубли.	Коп.
12	НА СЧЕТЪ ПРИПАСОВЪ И МАТЕРІАЛОВЪ.						
	Отпущено въ Январѣ молока для						
	дѣланія масла		500	—	45	75	—

ДЕБЕТЪ

СЧЕТЪ

Стран- сей книги	С У М М А	ЦѢНА.	Количество.		С У М М А.	
			Руб.	Коп.	Рубли.	Коп.
1	СО СЧЕТА КАПИТАЛА.					
	На 1 Января 1854 года оставалось					
	Масла	50	пуд	3	50	175 —
	Творогу	105	вдр	—	12	12 60
11	СО СЧЕТА ПРИНАСОВЪ И МАТЕРІАЛОВЪ.					
	Изъ 500 ведръ молока получено въ					
	Январѣ масла	19	пуд	3	50	66 50
	творогу	80	вдр	—	10½	8 50

Стран. сей книги.		Количество	ЦѢНА.		СУММА.	
			Руб.	К.	Рубли.	Коп.
5	НА СЧЕТЪ КАССЫ.					
	Продано въ Январѣ масла.	5	5	—	25	—
15	НА СЧЕТЪ РАЗНЫХЪ ЛИЦЪ И МѢСТЪ.					
	Отпущено въ Январѣ сыровару Тесье масла.	10	5	—	50	—

ДЕБЕТЪ.

СЧЕТЪ МОСКОВСКАГО

Стран. сей книги.		Рубли.	Коп.
5	НА СЧЕТЪ КАССЫ.		
	Поступило въ Январѣ въ Московскій Опекунскаго Совѣтъ.	309	45

Стран. сей книги.		Рубли.	Коп.
1	<p>НА СЧЕТЪ КАПИТАЛА.</p> <p>На 1 Января 1854 года оставалось долгу за имѣніемъ.</p>	10315	—

ДЕБЕТЪ.

СЧЕТЪ

Стран. сей книги.		Рубли.	Коп.
1	СО СЧЕТА КАССЫ. Поступило въ Январѣ въ уплату долга.	1000	—

Стран. сей книги.		Рубли.	Коп.
1	НА СЧЕТЪ КАПИТАЛА.		
02	На 1 Января 1854 остлвалось долгу Г-ну П. К. Богданову.	13,500	—
—			

ДЕБЕТЪ.

СЧЕТЪ

Стран. сей книги.		Рубли.	Коп.
1	СО СЧЕТА КАПИТАЛА.		
—	На 1 Января 1854 года оставалось за нимъ долга.	45	30
12	СО СЧЕТА ПРИСАСОВЪ И МАТЕРІАЛОВЪ. Поступило къ нему въ Январѣ масла 10 пуд., по 5 руб.	50	—

Стран. сей книги.	Рубль.		Рубли.	Коп.
5		<p>НА СЧЕТЪ КЛАССЫ.</p> <p>Уплачено имъ въ Январѣ долгу.</p>	80	—
—	7307	<p>100</p> <p>3250</p> <p>1140</p> <p>900</p> <p>820</p> <p>249</p>		
17	3	<p>50</p> <p>80</p> <p>87</p>		
—				

Страницы сей книги.		Рубли.	Коп.
1	СО СЧЕТА КАПИТАЛА.		
	На 1 Января 1854 года оставалось строений: скот- ный дворъ, сарай и проч. 1134		
	Скота: Быковъ 5, по 20 р. 400		
	Коровъ 130, по 25 р. 3250		
	3-хъ-годовалыхъ телицъ 57, по 20 р. . . . 1140		
	2-хъ-годовалыхъ телицъ 60, по 15 р. . . . 900		
	1-годовалыхъ телицъ 62, по 10 р. 620		
	6-мѣсячныхъ телятъ 83, по 3 р. 249		
		7393	—
	СО СЧЕТА ПРИПАСОВЪ И МАТЕРІАЛОВЪ,		
	Поступило въ Январѣ на кормъ скоту:		
9	Сѣна 30 пуд., по 5 к. 1 р. 50		
10	Соломы яровой 40 пуд., по 2 к. — 80		
	— ржаной для подстилки 58 п., по 1½ к. — 87		
		3	17
18	СО СЧЕТА ХОЗЯЙСТВЪ.		
	Поступило въ Январѣ съ винокуренного завода барды 400 ведръ на	1	—

Стран. сей книги.		Рубли.	Коп.
11	<p>НА СЧЕТЪ ПРИНАСОВЪ И МАТЕРІАЛОВЪ.</p> <p>Надоено въ Январѣ отъ 130 коровъ молока 600 ведръ въ теченіи сего мѣсяца, по 15 коп.</p>	90	—

ДЕБЕТЪ.

СЧЕТЪ

Стран. сей книги.		Рубли.	Коп.
1	<p>СО СЧЕТА КАПИТАЛА,</p> <p>На 1-е Января 1854 года оставалось строений, ригъ, амбаровъ и проч. 1236 р.</p> <p>Имущества, по описи 352—</p> <p>Ржи въ землѣ 72 ч. 180—</p> <hr/>	1768	—
8	<p>СО СЧЕТА ХЛѢБА И ОВОЩЕЙ.</p> <p>Получено для рабочихъ въ Январѣ хлѣба печенаго 3 пуда, по 20 коп.</p>	—	60

Стран. сей книги.		Рубли.	Коп.
6	<p>НА СЧЕТЪ ХЛѢБА ПЕЧЕНАГО.</p> <p>Намолочено въ Январѣ ржи 74 четв., по 2 р. 50 к. .</p>	185	—

ДЕБЕТЪ.

С Ч Е Т Ъ

Стран. сей книги.		Рубли.	Коп.
1	СО СЧЕТА КАПИТАЛА.		
	На 1-е Января 1854 года оставалось строений: винокурен- ный заводъ съ принадлежностями . . . 20050 р.		
	Вина 3502 ведра, по 40 к. . . . 1400 р. 80 к.	21450	80
4	СО СЧЕТА ДВИЖИМАГО ИМУЩЕСТВА.		
	Поступило въ Январѣ мѣшковъ 30, по 15 к.	4	50
	СО СЧЕТА ХЛѢБА И ОВОЩЕЙ.		
	Поступило въ Январѣ:		
7	Ржаной муки 500 пуд., по 30 к. . . . 150 р.		
8	Хлѣба печенаго для рабочихъ 5 п., по 20 к. . . . 1 р.	151	—

Стран. сей книги.		Рубли.	Коп.
5	НА СЧЕТЪ КАССЫ.		
	Поставлено въ Январѣ въ казну вина 1000 ведръ, по 50 к.	500	—
16	НА СЧЕТЪ ХОЗЯЙСТВЪ.		
	Отпущено въ Январѣ на скотный дворъ барды 400 ведръ, на	1	—

ДЕБЕТЪ.

СЧЕТЪ УПРАВЛЕНІЯ И

Стран. сей книги.		Рубли.	Коп.
5	СО СЧЕТА КАССЫ.		
—	Выдано управляющему за Январь жалованья	50	—
	<p>И такъ далѣе выписывается все то, что выходитъ на расходъ по конторѣ и управленію и по такимъ предметамъ, которые не могутъ быть отнесены на какую либо часть хозяйства, а составляютъ невозвратный расходъ, каковыя: содержаніе дворовыхъ престарѣлыхъ людей, служащихъ при господскомъ домѣ, расходы по больницѣ и тому подобн.</p>		

НЕВОЗВРАТНЫХЪ РАСХОДОВЪ.

КРЕДИТЪ 19.

Стран. сей книги.		Рубли.	Коп.
20	<p>НА СЧЕТЪ ПРИБЫЛИ И УБЫТКА.</p> <p>Сносится расходомъ, выданное за Январь жалованье</p> <p>Такимъ образомъ по истеченіи года или мѣсяца все статьи, записанныя по сему счету въ дебетъ, относятся въ совокупности по сей страницѣ на счетъ прибыли и убытка.</p>	50	—

ДЕБЕТЪ.

СЧЕТЪ ПРИБЫЛИ

Стран. сей книги.		Рубли.	Коп.
19	<p>СО СЧЕТА НЕВОЗВРАТНАГО РАСХОДА.</p> <p>Выданное жалованье управляющему за Январь мѣсяць</p> <p>Далѣ записывается изъ другихъ счетовъ всѣ статьи, отнесенныя на счетъ прибыли и убытка.</p>	50	—

Стран. сей книги.		Рубли.	Коп.
	<p>Здѣсь же записываются все тѣ статьи другихъ счетовъ, которые написаны со счета прибыли и убытка.</p>		

ДЕБЕТЪ.

СЧЕТЪ

Стран. сей книги.		Рубли.	Коп.
	<p>Счетъ этотъ необходимъ только для закончанія всѣхъ прочихъ остатковъ къ слѣдующему времени. Онъ можетъ быть составленъ лѣе должно его составлять по истеченіи года; ибо въ сельскомъ хозяйствѣ можетъ быть видѣнъ только по истеченіи года.</p>	<p>счетовъ, по истече хозяйствѣ,</p>	<p>какъ ни гдѣ</p>

Стран. сей книги.		Рубли.	Ко п.
<p>эго видно мѣсяца, все ро</p>	<p>въ формѣ годового отчета, и для представленія въ видимости если хозяинъ желаетъ видѣть результатъ одного мѣсяца; но бо- стетъ въ продолженіи нѣсколькихъ мѣсяцевъ и даже года, оборотъ</p> <p style="text-align: center; opacity: 0.5;">ОТЧЕТЪ</p> <p style="text-align: center; opacity: 0.5;">за 1854 годъ</p> <p style="text-align: center; opacity: 0.5;">П О Я Н Ы Н І Ю Н Н</p> <p style="text-align: center; opacity: 0.5;">(Состояніе, показано 3187 руб. полн. дубль и 5296 десятинъ земли съ усадьбою и многокурсынымъ заводомъ.)</p>		

ФОРМА.

О Т Ч Е Т Ъ

за 1854 годъ

П О И М Ъ Н І Ю Н Н

(въкормъ показано **508** муж. пола душъ и **3226** десятинь
земли съ усадьбою и винокураннымъ заводомъ).

ФОРМА

ОТРЕТЪ

за 1828 годъ

И И О И И И И И И И И

Земли съ ластогою и винокъренными заводами)
(въсвоякъ показано въ мѣрѣ подъ данѣ и 2500 десятинъ)

ДЕБЕТЪ.

С Ч Е Т Ъ.

Стран.		Рубли.	Коп.
	На 1 Января 1854 г. оставалась Контора должна:		
	ПО СЧЕТУ РАЗНЫХЪ ЛИЦЪ И МѢСТЪ,		
22	Московскому Опекунскому Совѣту.	10315	р.
22	Г. Богданову.	13500	р.
25	Разнымъ должникамъ и займодавцамъ	2490	р. 50 к.
		<u>26305</u>	50
37	СО СЧЕТА ГЕНЕРАЛЬНАГО БАЛАНСА,		
	Чистаго капитала на 1 Января 1855 года.	191983	30
		<u>218288</u>	80
	Транспортъ р. сер.	218288	80

КАПИТАЛА.

КРЕДИТЪ 2.

Страница.		Рубли.	Коп.
	На 1 Января 1854 года имѣніе имѣло капитала:		
	ПО СЧЕТУ ИМУЩЕСТВА,		
5	Недвижимаго имѣнія, на	153900	р.
6	Главныхъ при господ. усадьбѣ строеній, на	3683	р. 15 к.
7	Движимаго имущества, на	2203	р. 15 к.
		<u>159786</u>	30
9	ПО СЧЕТУ КАССЫ.	515	—
	ПО СЧЕТУ ХЛѢБА И ОВОЩЕЙ.		
12	Ржи, на	2530	р.
12	Ржаной муки, на	3135	р.
12	Хлѣба печенаго, на	5	р.
13	Пшеницы, на	80	р.
13	Пшеничной муки, на	26	р. 10 к.
13	Ячменя, на	882	р.
44	Ячной муки, на	267	р. 30 к.
14	Ячнаго солоду, на	80	р. 50 к.
14	Овса, на	75	р.
15	Овсяной муки, на	18	р.
15	Картофеля, на	400	р.
		<u>7498</u>	90
	ПО СЧЕТУ ПРИПАСОВЪ И МАТЕРІАЛОВЪ.		
17	Сѣна, на	376	р. 75 к.
17	Соломы, на	75	р. 95 к.
18	Масла, на	187	р. 60 к.
18	Мяса, на	10	р. 40 к.
18	Соли, на	31	р. 80 к.
19	Свѣчь, на	20	р.
19	Дровъ, на	671	р. 75 к.
19	Желѣза, на	36	р. 60 к.
20	Разныхъ припасовъ и матеріаловъ, на	175	р.
		<u>1585</u>	85
	ПО СЧЕТУ РАЗНЫХЪ ЛИЦЪ И МѢСТЪ.		
22	За Тесье сыроваромъ	45	р. 30 к.
23	— крестьянами	1546	р.
24	— дворовыми людьми	500	р.
25	— разными должниками и займодавцами	1474	р. 50 к.
		<u>3565</u>	80
	ПО СЧЕТУ ХОЗЯЙСТВЪ.		
27	Скотоводства, на	7393	р.
28	Земледѣлія, на	1768	р.
29	Рабочихъ лошадей, на	1418	р.
30	Винокуренія, на	21450	р. 80 к.
31	Вѣтряной мельницы, на	683	р.
32	Кирпичнаго завода, на	140	р.
		<u>32852</u>	80
	Транспортъ	205804	65

ДЕБЕТЪ.

СЧЕТЪ

Стран.	Рубл.	Коп.
		80
	218288	80
	Транспортъ.	
30	152900 р.	
—	2201 р. 15 к.	
	882 р.	
	507 р. 30 к.	
	80 р. 50 к.	
	75 р.	
	18 р.	
	400 р.	
30	7498	
	378 р. 73 к.	
	75 р. 95 к.	
	187 р. 80 к.	
	10 р. 40 к.	
	81 р. 80 к.	
	50 р.	
	671 р. 75 к.	
	38 р. 80 к.	
	175 р.	
82	1583	
	45 р. 30 к.	
	1346 р.	
	500 р.	
	1474 р. 30 к.	
80	3262	
	7303 р.	
	1768 р.	
	1418 р.	
	31450 р. 80 к.	
	683 р.	
	140 р.	
50	38832	
82	20280	
	Транспортъ	

КАПИТАЛ.

КРЕДИТЪ 3.

Стран.		Рублн.	Коп.
	Транспортъ . . .	205804	65
	Вновь поступило:		
5	НА СЧЕТЪ НЕДВИЖИМАГО ИМЪНІЯ.		
	Родившихся 10 душъ, по 75 р.	750	—
35	НА СЧЕТЪ ПРИБЫЛИ И УБЫТКА.		
	Оказалось чистой пользы.	11734	15
	Балансъ.	218288	80

ДЕБЕТЪ.

С Ч Е Т Ъ Н Е Д В И -

Стран.		Рубли.	Коп.
2	СО СЧЕТА КАПИТАЛА.		
	На 1-е Января 1854 года оставалось:		
	Крестьянъ 508 душъ, по 75 р.	38100 р.	
	Земли крестьянской:		
	Пахатной, луговой, выгонной и подъ селеніемъ		
	1760 дес., по 30 р.	52800 р.	
	Господской:		
	Пахатной, луговой, выгонной и подъ усадьбою		
	515 дес., по 30 р.	15450 р.	
	Лѣсу разнаго рода. 951 дес., по 50 р.	47550 р.	
		153900	—
	Поступило вновь:		
3	Родившихся въ 1852 году 10 душъ, по 75 р.	750	—
35	СО СЧЕТА ПРИБЫЛИ И УБЫТКА.		
	Пользы отъ счета недвижимаго имѣнія	3705	84
	Балансъ	158355	84

Стран.		Рубли.	Коп.
9	НА СЧЕТЪ КАССЫ. Продано лѣсу на срубъ 15 дес. по 75 р. 1125 р. Отдано въ кортому луговой земли для сня- тія травы на 95 р.	1220	—
19	НА СЧЕТЪ ПРИАСОВЪ И МАТЕРІАЛОВЪ. Вырублено и доставлено для господскаго хо- зяйства своими крестьянами и вольнонаемными людьми 800 куб. саж. дровъ. Оцѣняя куб. саж. по 2 руб, и вычтя за рубку и возку дровъ (какъ значится въ счетѣ припасовъ и метеріаловъ) 216 р. 16 к., остальные за тѣмъ слѣдуетъ списать въ доходъ недвижимаго имѣнія за лѣсъ	1383	84
23	НА СЧЕТЪ РАЗНЫХЪ ЛИЦЪ И МѢСТЪ. Отпущено крестьянамъ лѣсу на постройки на	175	—
28	НА СЧЕТЪ ХОЗЯЙСТВЪ. <i>Земледѣлія.</i> За 414 дес. господской па- хатной и луговой земли полагается на капи- талъ земли (414 д. \times 30 р.) 12420 р. по 6%	745 р. 20 к.	
27	<i>Скотоводства.</i> За 92 д. господской вы- гонной земли полагается на капиталъ земли (92 д. \times 30 р.) 2760 р. по 6%	165 р. 60 к.	
35	НА СЧЕТЪ ПРИБЫЛИ И УБЫТКА. За 9 дес., находящихся подъ усадьбой, по- лагается на капиталъ земли (9 д. \times 30) 270 р. по 6%	16	20
35	НА СЧЕТЪ ГЕНЕРАЛЬНАГО БАЛАНСА, На 1 Января 1855 года осталось: Крестьянъ 518 душъ, по 75 р. , . . . 38850 р. <i>Земли крестьянской.</i> Луговой, выгонной и подъ селеніемъ 1760 дес., по 30 р. . . . 52800 р. <i>Господской.</i> Пахатной, луговой, выгонной и подъ усадьбою 515 дес., по 30 р. . . . 15450 р. Лѣсу разнаго рода 951 дес., по 50 р. . . 47550 р. (*)	154650	—
	Балансъ	158355	84

(*) Здѣсь не должно удивляться, что лѣсъ остался въ той же цѣнѣ, хотя вырублено изъ него 800 сажень дровъ; ибо, при правильной рубкѣ лѣса по участкамъ, онъ не уничтожается, и если въ одномъ участкѣ онъ вырубленъ, то въ другомъ подростаетъ, а между тѣмъ вырубленная часть опять запускается подъ лѣсъ.

Стран.		Рубли.	Коп.
2	СО СЧЕТА КАПИТАЛА.		
	На 1-е Января 1854 года оставалось:		
	Господскій домъ	3480 р.	
	Господская кухня	45 р.	
	Больничный домъ	97 р. 15 к.	
	Сарай	36 р.	
	Погребъ	25 р.	
		<u>3683</u>	15
9	СО СЧЕТА КАССЫ,		
	Заплачено за окраску половъ въ господ-		
	скомъ домѣ	13 р.	
	Куплена плита для кухни	2 р. 50 к.	
		<u>15</u>	50
19	СО СЧЕТА ПРИПАСОВЪ И МАТЕРІАЛОВЪ,		
	Употреблено для поправки крыши въ кухнѣ:		
	Желѣза 5 пудъ, по 2 р. 30 к.	41 р. 50 к.	
	Гвоздей 15 фунт., по 7 коп.	1 р. 5 к.	
		<u>12</u>	55
		<u>3711</u>	20
	Балансъ		

Стран.		Рубли.	Коп.
35	<p>НА СЧЕТЪ ПРИБЫЛИ И УБЫТКА.</p> <p>Сносится на ветхость строений:</p> <p>Съ Господскаго дома 150 р.</p> <p>— Кухни. 10 р.</p> <p>— Больничнаго дома 15 р.</p> <p>— Сарая. 5 р.</p> <p>— Погреба. 5 р.</p> <hr/> <p>НА СЧЕТЪ ГЕНЕРАЛЬНАГО БАЛАНСА.</p> <p>На 1 Января 1855 г. осталось:</p> <p>Господскій домъ. 3343 р.</p> <p>Господская кухня. 50 р. 5</p> <p>Больничный домъ. 82 р. 15</p> <p>Сарай. 31 р.</p> <p>Погребъ. 20 р.</p> <hr/> <p style="text-align: right;">Балансъ.</p>	<p>185</p> <p>3526</p> <p>3711</p>	<p>(*)</p> <p>20</p> <p>20</p>
<p>(*) Строенія не вѣчны и должны придти въ ветхость и негодность. А потому и слѣдуетъ, какъ сказано въ книгѣ имущества на стр. 2, скидывать каждый годъ съ цѣнности ихъ нѣкоторую часть.</p>			

ДЕБЕТЪ.

СЧЕТЪ ДВИЖИМАГО

Стран.		Рубли.	Коп.
2	СО СЧЕТА КАПИТАЛА. На 1 Января 1854 года оставалось: Имущества при господскомъ домѣ, кухни, больницѣ, всего на 2,150 р.— Мѣшковъ. 315 шт., по 15 к. 47 р. 25 Лопать желѣзн. 5 шт., по 50 к. 2 р. 50 Ложекъ. 400 шт., по 1/2 к. — 50 Топоровъ. 3 шт., по 50 к. 1 р. 50 Шакъ. 5 шт., по 28 к. 1 р. 40 <hr/>	2203	15
9	СО СЧЕТА КАССЫ. Куплено замковъ 3, по 30 к. —	—	90
	<hr/>		
	Балансъ.	2204	5
	Г Е Н Е Р А Л Ы Й		
2	СО СЧЕТА Капитала.	160536	30
10	— — Кассы.	16	40
20	— — Припасовъ и матеріаловъ.	12	55
35	— — Прибыли и убытка.	3705	84
	<hr/>		
	Балансъ.	164271	9

Стран.		Рубли.	Коп.
	НА СЧЕТЪ ХОЗЯЙСТВЪ.		
30	<i>Винокуренія:</i> Отпущено на заводъ мѣшковъ 115, по 15 к. 17 р. 25 к. Топоръ 1. 50 к. <u>17 р 75</u>		
32	<i>Кирпичнаго завода:</i> Отпущено на заводъ лопатъ желѣзныхъ для копанія глины и песку 4, по 50 к. 2 р. Замокъ 1. 30 Шайка 1 28 <u>2 р. 58</u>	20	33
	НА СЧЕТЪ ГЕНЕРАЛЬНАГО БАЛАНСА.		
	На 1 Января 1855 г. осталось: Имущества при господскомъ домѣ, кухнѣ, больницѣ на (*). 2150 р. Мѣшковъ 200, по 15 к. 30 р. Лопата 1 50 к. Ложекъ 100, по 1/2 к. 50 к. Топоровъ 2, по 50 к. 1 р. Замковъ 2, по 30 к. 60 к. Шакъ 4, по 28 к. 1 р. 12 к. <u>2183 72</u>		
	Балансъ.	2204	5
	РАСЧЕТЪ.		
10	НА СЧЕТЪ Кассы.	1220	—
20	— — Припасовъ и матеріаловъ.	1383	84
25	— — Разныхъ лицъ и мѣсть.	175	—
33	— — Хозяйствъ.	931	13
35	— — Прибыли и убытка.	201	20
37	— — Генеральнаго баланса.	160359	92
	Балансъ.	164271	9
	(*) Имуществу сему слѣдуетъ приложить особую опись въ концѣ отчета въ приложеніяхъ.		

ДЕБЕТЪ.

СЧЕТЪ

Стран.		Рубли.	Коп.
2	СО СЧЕТА КАПИТАЛА. На 1 Января 1854 г. оставалось.	515	—
5	СО СЧЕТА ИМУЩЕСТВА (<i>Недвижимаго имѣнія</i>). Получено за проданный на срубъ лѣсъ. 1125 р. За отданную въ кортому траву. 95 р.	1220	—
12 13 13 14 15	СО СЧЕТА ХЛѢБА И ОВОЩЕЙ, Получено за проданную ржаную муку. 608 р. — за проданную пшеницу. 129 р. — — пшеничную муку. 50 р. — за проданный овесъ. 480 р. — — картофель. 650 р.	1917	—
17 18	СО СЧЕТА ПРИПАСОВЪ И МАТЕРІАЛОВЪ. Получено за проданное молоко. 574 р. — — масло и творогъ. 500 р.	1074	—
22 23 24	СО СЧЕТА РАЗНЫХЪ ЛИЦЪ И МѢСТЪ. Получено отъ сыровара Тесье въ уплату долга 1000 р. Получено съ крестьянъ оброка и недоимки. . . . 4725 р. — съ дворовыхъ людей оброка. 400 р.	6125	—
27 30 32	СО СЧЕТА ХОЗЯЙСТВЪ, <i>Скотнаго двора.</i> Получено за проданный скоть. . . 1286 р. <i>Винокуренія.</i> — за поставленное въ казну вино. 15000 р. за барду. 115 р. 15115 р. <i>Кирпичнаго завода.</i> За проданный кирпичъ. 25 р.	16426	—
	Транспортъ	27277	—

Стран.		Рубли.	Коп.
6	НА СЧЕТЪ ИМУЩЕСТВА.		
	<i>Главнаго строенія.</i> Отдано за окраску		
	половъ въ господскомъ домѣ.	13 р.	
	За плитку для кухни.	2 р. 50	
		<u>15 р. 50</u>	
7	<i>Движимаго имущества.</i> За купленные 3 замка		90
12	НА СЧЕТЪ ХЛѢБА И ОВОЩЕЙ.	16	40
	Заплачено за купленную муку ржаную.	4500	—
	НА СЧЕТЪ ПРИПАСОВЪ И МАТЕРИАЛОВЪ.		
17	За купленную солому.	250 р.	
18	— провозъ масла.	10 р.	
	— 20 кадокъ.	3 р.	
		<u>13 р.</u>	
18	— купленное мясо.	200 р.	
18	— купленную соль.	12 р.	
19	— рубку и возку дровъ вольнонаемнымъ дровосѣкамъ за 425 саж., по 40 к.	170 р.	
		<u>645</u>	—
	НА СЧЕТЪ РАЗНЫХЪ ЛИЦЪ И МѢСТЪ.		
22	Заплачено процентовъ Московскому Опе- кунскому Совѣту.	618 р. 90	
22	Уплачено Г. Богданову.	2310 р.	
22	— Петрову.	80 р.	
23	За кладку стѣнъ.	90 р.	
	— материалъ.	85 р.	
	— плотничную работу.	95 р.	
		<u>270 р.</u>	
24	Жалованья, на одежду и обувь дворовымъ.	338 р. 10	
25	Уплачено разнымъ должникамъ и заимодавцамъ	1355 р. 50	
		<u>4972</u>	50
	НА СЧЕТЪ ХОЗЯЙСТВЪ.		
27	<i>Скотнаго двора.</i> Жалованья наемнымъ скотникамъ и скотницамъ.	360 р.	
28	<i>Земледѣлія.</i> Отдано за молебень и шестьіе вокругъ полей.	3 р. 50	
	За починку имущества.	5 р.	
	— риги.	1 р. 50	
		<u>10 р.</u>	
29	<i>Рабочихъ лошадей.</i> За починку збруи и телегъ.	15 р.	
	За подковы и лѣкарство.	5 р. 57½	
	— купленную лошадь.	30 р.	
		<u>50 р. 57½</u>	
30	<i>Винокуренія.</i> Жалованья рабочимъ	138 р.	
	За ярлыки и бумагу.	75 р.	
	Извозчикамъ за доставку вина	345 р.	
	За масло для смазки машинъ	35 р. 50	
	За перевозку муки.	35 р.	
	Транспортъ. 628 р. 50 — 420 р. 57½	<u>10,133</u>	90

Стран.		Рубли.	Коп.
	Транспортъ.	27277	—
	Балансъ.	27277	—
Г Е Н Е Р А Л Ы Й			
2	СО СЧЕТА Капитала.	515	—
7	— — Имущества.	1220	—
15	— — Хлѣба и овощей.	1917	—
20	— — Припасовъ и матеріаловъ	1074	—
25	— — Разныхъ лицъ и мѣсть.	6125	—
33	— — Хозяйствъ.	16426	—
	Балансъ.	27277	—

Стран.		Рубли.	Коп.
	Транспортъ. 628 р. 50 к. 420 р. 57½	10133	90
	За корзины, обручи, траву, веревки. 98 р. 38 к.		
	Экстреннаго расхода. 813 р. »		
	За 100 бочекъ порожнихъ. 150 р. » 1689 р. 88		
31	<i>Вътряной мельницы:</i> За деготь, свѣчи, и раз- ные матеріалы для содер- жанія мельницы, равно и на нѣкоторыя поправки. 38 р. 20		
32	<i>Солодоращенія.</i> Жалованья солодовщику и другихъ расходовъ. . . на 78 р. 50		
33	<i>Невозвратн. расхода.</i> Выдано переведенному изъ дворовыхъ людей крестья- нину на постройку 43 р. Жалованья управляющему и другимъ при разныхъ дол- жностяхъ служащимъ. 825 р. Разнаго расхода. . . 58 р. 926 р.	3153	15½
	НА СЧЕТЪ ГЕНЕРАЛЬНАГО БАЛАНСА.		
	На 1 Января 1855 г. осталось.	13989	94½
	Балансъ.	27277	—
	РАСЧЕТЪ,		
7	НА СЧЕТЪ Имущества.	16	40
15	— — Хлѣба и овощей.	4500	—
20	— — Припасовъ и матеріаловъ	645	—
25	— — Разныхъ лицъ и мѣсть.	4972	50
33	— — Хозяйствъ.	3153	15½
37	— — Генеральнаго баланса.	13989	94½
	Балансъ.	27277	—

№	Наименование	Единица	Количество	Цена	Сумма
1	ИЗВЕЩАНИЕ	—	—	—	—
2	ИЗВЕЩАНИЕ	—	—	—	—
3	ИЗВЕЩАНИЕ	—	—	—	—
4	ИЗВЕЩАНИЕ	—	—	—	—
5	ИЗВЕЩАНИЕ	—	—	—	—
6	ИЗВЕЩАНИЕ	—	—	—	—
7	ИЗВЕЩАНИЕ	—	—	—	—
8	ИЗВЕЩАНИЕ	—	—	—	—
9	ИЗВЕЩАНИЕ	—	—	—	—
10	ИЗВЕЩАНИЕ	—	—	—	—
11	ИЗВЕЩАНИЕ	—	—	—	—
12	ИЗВЕЩАНИЕ	—	—	—	—
13	ИЗВЕЩАНИЕ	—	—	—	—
14	ИЗВЕЩАНИЕ	—	—	—	—
15	ИЗВЕЩАНИЕ	—	—	—	—
16	ИЗВЕЩАНИЕ	—	—	—	—
17	ИЗВЕЩАНИЕ	—	—	—	—
18	ИЗВЕЩАНИЕ	—	—	—	—
19	ИЗВЕЩАНИЕ	—	—	—	—
20	ИЗВЕЩАНИЕ	—	—	—	—
21	ИЗВЕЩАНИЕ	—	—	—	—
22	ИЗВЕЩАНИЕ	—	—	—	—
23	ИЗВЕЩАНИЕ	—	—	—	—
24	ИЗВЕЩАНИЕ	—	—	—	—
25	ИЗВЕЩАНИЕ	—	—	—	—
26	ИЗВЕЩАНИЕ	—	—	—	—
27	ИЗВЕЩАНИЕ	—	—	—	—
28	ИЗВЕЩАНИЕ	—	—	—	—
29	ИЗВЕЩАНИЕ	—	—	—	—
30	ИЗВЕЩАНИЕ	—	—	—	—
31	ИЗВЕЩАНИЕ	—	—	—	—
32	ИЗВЕЩАНИЕ	—	—	—	—
33	ИЗВЕЩАНИЕ	—	—	—	—
34	ИЗВЕЩАНИЕ	—	—	—	—
35	ИЗВЕЩАНИЕ	—	—	—	—
36	ИЗВЕЩАНИЕ	—	—	—	—
37	ИЗВЕЩАНИЕ	—	—	—	—
38	ИЗВЕЩАНИЕ	—	—	—	—
39	ИЗВЕЩАНИЕ	—	—	—	—
40	ИЗВЕЩАНИЕ	—	—	—	—
41	ИЗВЕЩАНИЕ	—	—	—	—
42	ИЗВЕЩАНИЕ	—	—	—	—
43	ИЗВЕЩАНИЕ	—	—	—	—
44	ИЗВЕЩАНИЕ	—	—	—	—
45	ИЗВЕЩАНИЕ	—	—	—	—
46	ИЗВЕЩАНИЕ	—	—	—	—
47	ИЗВЕЩАНИЕ	—	—	—	—
48	ИЗВЕЩАНИЕ	—	—	—	—
49	ИЗВЕЩАНИЕ	—	—	—	—
50	ИЗВЕЩАНИЕ	—	—	—	—

ОСТАТ

ОСТАТ

1012	50	—	—	1012	—	1884 г. остаток
204	50	—	—	204	—	Ремонт
1218	50	—	—	1218	—	Ремонт

ОСТАТ

1012	50	—	—	1012	—	1884 г. остаток
12000	50	—	—	12000	—	Ремонт
112	—	—	—	112	—	Ремонт
38056	30	—	—	38056	—	Ремонт

С Ч Е Т Ъ

Х Д Ъ В А И О В О Щ Е Й.

ОСТАТ

32	50	—	—	32	—	1884 г. остаток
204	50	—	—	204	—	Ремонт
226	50	—	—	226	—	Ремонт

ДЕБЕТЪ.

СЧЕТЪ

СТР.		ЧЕТВЕР.	Ч.	Ц Ъ Н А.		С У М М А	
				РУБ.	КОП.	РУБЛИ.	КОП.
2	СО СЧЕТА КАПИТАЛА. На 1 Января 1854 г. оставалось ржи.	1012	—	2	50	2530	—
28	СО СЧЕТА ХОЗЯЙСТВЪ (<i>Земледѣлія</i>). Намолочено ржи.	504	—	2	50	1260	—
	Балансъ.	1516	—	2	50	3790	—

СЧЕТЪ

СТР.		ПУДЫ.	Ф.				
9	СО СЧЕТА КАССЫ. Куплено ржаной муки	15000	—	—	30	4500	—
	СО СЧЕТА ХОЗЯЙСТВЪ.						
29	<i>Рабочихъ лошадей</i> . За доставку муки на мельницу и обратно въ амбаръ.	—	—	—	—	112	—
31	<i>Вѣтряной мельницы</i> . Получено муки ржаной.	12600	—	—	30	3780	—
35	СО СЧЕТА ПРИБЫЛИ И УБЫТКА. Пользы отъ продажи	—	—	—	—	40	—
	Балансъ.	38050	—	—	30	11567	—

СЧЕТЪ ХЛѢБА

2	СО СЧЕТА КАПИТАЛА. На 1 Января 1854 г. оставалось хлѣба.	25	—	—	20	5	—
12	СО СЧЕТА ХЛѢБА И ОВОЩЕЙ (<i>Ржаной муки</i>). Изъ 334 пудовъ муки испечено хлѣба.	501	—	—	20	100	20
	Балансъ.	526	—	—	20	105	20

Р Ж И.

КРЕДИТЪ.

СТР.		ЧЕТВЕР.	Ч.	Ц Ъ Н А.		С У М М А.	
				РУБ.	КОП.	РУБЛИ.	КОП.
	НА СЧЕТЪ ХОЗЯЙСТВЪ.						
28	<i>Земледѣлія.</i> Употреблено на посѣвъ ржи. .	72	—	2	50	180	—
31	<i>Вѣтряной мельницы.</i> Отпущено для размола.	1340	—	2	50	3350	—
	НА СЧЕТЪ ГЕНЕРАЛЬНАГО БАЛАНСА.						
	На 1 Января 1855 г. осталось ржи. .	104	—	2	50	260	—
	Балансъ.	1516	—	2	50	3790	—

Р Ж А Н О Й М У К И.

СТР.		ПУДЫ.	Ф.				
9	НА СЧЕТЪ КАССЫ,						
	Продано муки ржаной.	1520	—	—	40	608	—
12	НА СЧЕТЪ ХЛѢБА И ОВОЩЕЙ.						
	Отпущено въ пекарню муки.	334	—	—	30	100	20
23	НА СЧЕТЪ РАЗНЫХЪ ЛИЦЪ И МѢСТЪ.						
	Отпущено крестьянамъ въ заемъ. .	46	—	—	30	13	80
	НА СЧЕТЪ ХОЗЯЙСТВЪ.						
27	<i>Скотоводства.</i> Отпущено для телятъ муки. .	360	—	—	30	108	—
30	<i>Винокуренія.</i> Отпущено на заводъ муки. . .	30000	—	—	30	9000	—
	НА СЧЕТЪ ГЕНЕРАЛЬНАГО БАЛАНСА.						
	На 1 Января 1855 г. остал. ржаной муки.	5790	—	—	30	1737	—
	Балансъ.	38050	—	—	30	11567	—

П Е Ч Е Н А Г О.

24	НА СЧЕТЪ РАЗНЫХЪ ЛИЦЪ И МѢСТЪ.						
	Отпущено на содержаніе дворовыхъ. .	357	—	—	20	71	40
	НА СЧЕТЪ ХОЗЯЙСТВЪ.						
28	<i>Земледѣлія.</i> Отпущено рабочимъ хлѣба. . .	15	—	—	20	3	—
30	<i>Винокуренія.</i> Отпущено рабочимъ хлѣба. . .	101	—	—	20	20	20
	НА СЧЕТЪ ГЕНЕРАЛЬНАГО БАЛАНСА.						
	На 1 Января 1855 г. осталось хлѣба.	53	—	—	20	10	60
	Балансъ.	526	—	—	20	105	20

ДЕБЕТЪ.

СЧЕТЪ

СТР.		ЧЕТВЕР.	Ч.	ЦѢНА.		СУММА.	
				РУБ.	КОП.	РУБЛИ.	КОП.
2	СО СЧЕТА КАПИТАЛА.						
	На 1 Января 1854 г. оставалось пшеницы.	20	—	4	—	80	—
28	СО СЧЕТА ХОЗЯЙСТВЪ (Земледѣлія)						
	Намолочено пшеницы.	90	—	4	—	360	—
35	СО СЧЕТА ПРИБЫЛИ И УБЫТКА.						
	Пользы отъ продажи пшеницы.	—	—	—	—	9	—
	Балансъ.	110	—	4	—	449	—

СЧЕТЪ

СТР.		ПУДЫ.	Ф.				
2	СО СЧЕТА КАПИТАЛА.						
	На 1 Января 1854 г. оставалось муки.	58	—	—	45	26	10
31	СО СЧЕТА ХОЗЯЙСТВЪ (Вѣтряной мельницы)						
	Поступило съ мельницы муки.	360	—	—	45	162	—
35	СО СЧЕТА ПРИБЫЛИ И УБЫТКА.						
	Пользы отъ продажи.	—	—	—	—	5	—
	Балансъ.	418	—	—	—	193	10

СЧЕТЪ

СТР.		ЧЕТВЕР.	Ч.				
2	СО СЧЕТА КАПИТАЛА.						
	На 1 Января 1854 г. оставалось ячменя.	441	—	2	—	882	—
	СО СЧЕТА РАЗНЫХЪ ЛИЦЪ И МѢСТЪ,						
23	Получено съ крестьянъ въ уплату долга.	10	4	2	—	21	—
25	Съ разныхъ должниковъ и заимодавцевъ въ уплату долга.	123	—	2	—	246	—
28	СО СЧЕТА ХОЗЯЙСТВЪ (Земледѣлія).						
	Намолочено.	160	—	2	—	320	—
	Балансъ.	734	4	2	—	1469	—

ПШЕНИЦЫ.

КРЕДИТЪ 13

СТР.		ЧЕТВЕР.	Ч.	Ц Ъ Н А.		С У М М А.	
				РУБ.	КОП.	РУБЛИ.	КОП.
9	НА СЧЕТЪ КАССЫ. Продано пшеницы.	30	—	4	50	129	—
23	НА СЧЕТЪ РАЗНЫХЪ ЛИЦЪ И МѢСТЪ. Отпущено въ долгъ крестьянамъ пшеницы.	10	—	4	—	40	—
28	НА СЧЕТЪ ХОЗЯЙСТВЪ, <i>Земледѣлія.</i> Отпущено на посѣвъ пшеницы. .	15	—	4	—	60	—
31	<i>Вѣтряной мельницы.</i> Отпущено для размола.	40	—	4	—	160	—
	НА СЧЕТЪ ГЕНЕРАЛЬНАГО БАЛАНСА, На 1 Января 1855 г. осталось пшеницы.	15	—	4	—	60	—
	Балансъ.	110	—	4	—	449	—

ПШЕНИЧНОЙ МУКИ.

		ПУДЫ.	Ф.				
24	НА СЧЕТЪ РАЗНЫХЪ ЛИЦЪ И МѢСТЪ, Отпущено на содержаніе дворовыхъ. .	33	—	—	45	14	85
	НА СЧЕТЪ ГЕНЕРАЛЬНАГО БАЛАНСА, На 1 Января 1855 г. осталось муки. . .	285	—	—	45	128	25
	Балансъ.	418	—	—	—	193	10

ЯЧМЕНЯ.

		ЧЕТВЕР.	Ч.				
28	НА СЧЕТЪ ХОЗЯЙСТВЪ, <i>Земледѣлія.</i> Отпущено на посѣвъ.	30	—	2	—	60	—
31	<i>Вѣтряной мельницы.</i> Отпущено для размола.	330	—	2	—	660	—
32	<i>Солодоращенія.</i> Отпущено для солода ячменя.	183	—	2	—	366	—
	НА СЧЕТЪ ГЕНЕРАЛЬНАГО БАЛАНСА, На 1 Января 1855 г. осталось ячменя. . .	186	—	2	—	372	—
	Балансъ.	734	4	2	—	1469	—

ДЕБЕТЪ.

СЧЕТЪ

СТР.		ПУДЫ.	Ф.	Ц Ъ Н А.		С У М М А.	
				РУБ.	КОП.	РУБЛИ.	КОП.
2	СО СЧЕТА КАПИТАЛА. На 1 Января 1854 г. оставалось муки.	990	—	—	27	267	30
31	СО СЧЕТА ХОЗЯЙСТВЪ (<i>Вътряной мельницы</i>). Поступило муки.	2640	—	—	27	712	80
	Балансъ.	3630	—	—	27	980	10

СЧЕТЪ СОЛОДА

2	СО СЧЕТА КАПИТАЛА. На 1 Января 1854 г. оставалось солода.	230	—	—	35	80	50
	СО СЧЕТА ХОЗЯЙСТВЪ (<i>Солодоращенія</i>). Поступило выращеннаго солода.	1310	—	—	35	458	50
	Балансъ.	1540	—	—	35	539	—

СЧЕТЪ

СТР.		ЧЕТВЕР.	Ч.	Ц Ъ Н А.		С У М М А.	
				РУБ.	КОП.	РУБЛИ.	КОП.
2	СО СЧЕТА КАПИТАЛА. На 1 Января 1854 г. оставалось овса.	75	—	1	—	75	—
23	СО СЧЕТА РАЗНЫХЪ ЛИЦЪ И МѢСТЪ. Поступило отъ крестьянъ въ уплату.	30	—	1	—	30	—
28	СО СЧЕТА ХОЗЯЙСТВЪ (<i>Земледѣлія</i>). Намолочено овса.	1035	—	1	—	1035	—
35	СО СЧЕТА ПРИБЫЛИ И УБЫТКА. Пользы отъ продажи.	—	—	—	—	80	—
	Балансъ.	1140	—	1	—	1220	—

ЯЧНОЙ МУКИ.

КРЕДИТЪ 14

СТР.		ПУДЫ.	Ф.	Ц Ъ Н А.		С У М М А.	
				РУБ.	КОП.	РУБЛИ.	КОП.
30	НА СЧЕТЪ ХОЗЯЙСТВЪ (<i>Винокурения</i>).						
	Отпущено для винокурения муки.	3075	—	—	27	830	25
37	НА СЧЕТЪ ГЕНЕРАЛЬНАГО БАЛАНСА,						
	На 1 Января 1855 г. осталось муки.	555	—	—	27	149	85
	Балансъ.	3630	—	—	27	980	10

ЯЧНАГО.

30	НА СЧЕТЪ ХОЗЯЙСТВЪ (<i>Винокурения</i>).						
	Отпущено на заводъ солоду.	830	—	—	35	290	50
37	НА СЧЕТЪ ГЕНЕРАЛЬНАГО БАЛАНСА,						
	На 1 Января 1855 г. осталось солода ячнаго.	710	—	—	35	248	50
	Балансъ.	1540	—	—	35	539	—

ОВСА.

		ЧЕТВЕР.	Ч.				
	Продано овса.	400	—	1	20	480	—
	НА СЧЕТЪ ХОЗЯЙСТВЪ,						
28	<i>Земледѣлія</i> . Отпущено на посѣвъ овса.	246	—	1	—	246	—
29	<i>Рабочихъ лошадей</i> . Отпущено для 30 лошадей овса.	200	—	1	—	200	—
31	<i>Вѣтряной мельницы</i> . Отпущено для размола.	200	—	1	—	200	—
37	НА СЧЕТЪ ГЕНЕРАЛЬНАГО БАЛАНСА,						
	На 1 Января 1855 г. осталось овса.	94	—	1	—	94	—
	Балансъ.	1140	—	1	—	1220	—

ДЕБЕТЪ.

СЧЕТЪ ОВСЯНОЙ

СТР.		ПУДЫ.	Ф.	Ц Ъ Н А.		С У М М А.	
				РУБ.	КОП.	РУБЛИ	БОП.
2	СО СЧЕТА КАПИТАЛА.						
	На 1 Января 1854 года оставалось.	100	—	—	18	18	—
31	СО СЧЕТА ХОЗЯЙСТВЪ (<i>Вътряной мельницы</i>).						
	Поступило муки.	1120	—	—	18	201	60
	Балансъ.	1220	—	—	18	219	60

СЧЕТЪ

СТР.		ЧЕТВЕР.	Ч.				
2	СО СЧЕТА КАПИТАЛА.						
	На 1 Января 1854 г. оставалось.	500	—	—	80	400	—
28	СО СЧЕТА ХОЗЯЙСТВЪ (<i>Земледѣлія</i>).						
	Поступило картофеля.	1700	—	—	80	1360	—
35	СО СЧЕТА ПРИБЫЛИ И УБЫТКА.						
	Пользы отъ продажи.	—	—	—	—	250	—
	Балансъ.	2200	—	—	80	2010	—

ГЕНЕРАЛЬНЫЙ

2	СО СЧЕТА Капитала.	—	—	—	—	7498	90
15	— — Хлѣба и овощей.	—	—	—	—	100	20
25	— — Разныхъ лицъ и мѣстъ.	—	—	—	—	297	—
33	— — Хозяйствъ.	—	—	—	—	9761	90
35	— — Прибыли и убытка.	—	—	—	—	384	—
40	— — Кассы.	—	—	—	—	4500	—
	Балансъ.	—	—	—	—	22542	—

МУКИ.

КРЕДИТЬ ¹⁵

СТР.		ПУДЫ.	Ф.	Ц Ъ Н А.		С У М М А.	
				РУБ.	КОП.	РУБЛИ.	КОП.
27	НА СЧЕТЪ ХОЗЯЙСТВЪ (Скотоводства).						
	Отпущено для телятъ муки.	1134	—	—	18	204	12
37	НА СЧЕТЪ ГЕНЕРАЛЬНАГО БАЛАНСА.						
	На 1 Января 1855 г. осталось.	86	—	—	18	15	48
	Балансъ.	1220	—	—	18	219	60

КАРТОФЕЛЯ.

СТР.		ЧЕТВЕР.	Ч.	Ц Ъ Н А.		С У М М А.	
				РУБ.	КОП.	РУБЛИ.	КОП.
9	НА СЧЕТЪ КАССЫ.						
	Продано картофеля.	500	—	1	30	650	—
	НА СЧЕТЪ РАЗНЫХЪ ЛИЦЪ И МѢСТЪ.						
23	Отпущено крестьянамъ.	75	—	—	80	60	—
24	» дворовымъ людямъ.	215	—	—	80	172	—
	НА СЧЕТЪ ХОЗЯЙСТВЪ.						
27	Скотоводства. Отпущено на кормъ скоту.	600	—	—	80	480	—
28	Земледѣлія. Отпущено для садки картофеля.	200	—	—	80	160	—
37	НА СЧЕТЪ ГЕНЕРАЛЬНАГО БАЛАНСА.						
	На 1 Января 1855 г. осталось картофеля.	610	—	—	80	488	—
	Балансъ.	2200	—	—	80	2010	—

РАСЧЕТЪ.

10	НА СЧЕТЪ Кассы.	—	—	—	—	4917	—
15	— — Хлѣба и овощей.	—	—	—	—	100	20
25	— — Разныхъ лицъ и мѣстъ.	—	—	—	—	383	5
33	— — Хозяйствъ.	—	—	—	—	16578	7
37	— — Генеральнаго баланса.	—	—	—	—	3563	68
	Балансъ.	—	—	—	—	22542	—

КНИЖКА

СВЯТЫХ ПИСАНИЙ

12	ВЪЗНЕСЕНІЕ СЪ СВЯТЫМЪ ДУХОМЪ ВО НЕБЕСА	—	—	—	—	—	—
13	ПЕЧАЛОВАНИЕ СЪ СВЯТЫМЪ ДУХОМЪ	—	—	—	—	—	—
14	СЪЕДИНЕНІЕ СЪ СВЯТЫМЪ ДУХОМЪ	—	—	—	—	—	—
15	СЪЕДИНЕНІЕ СЪ СВЯТЫМЪ ДУХОМЪ	—	—	—	—	—	—
16	СЪЕДИНЕНІЕ СЪ СВЯТЫМЪ ДУХОМЪ	—	—	—	—	—	—
17	СЪЕДИНЕНІЕ СЪ СВЯТЫМЪ ДУХОМЪ	—	—	—	—	—	—
18	СЪЕДИНЕНІЕ СЪ СВЯТЫМЪ ДУХОМЪ	—	—	—	—	—	—
19	СЪЕДИНЕНІЕ СЪ СВЯТЫМЪ ДУХОМЪ	—	—	—	—	—	—
20	СЪЕДИНЕНІЕ СЪ СВЯТЫМЪ ДУХОМЪ	—	—	—	—	—	—

КАНОНЫ

21	КАНОНЫ	—	—	—	—	—	—
22	КАНОНЫ	—	—	—	—	—	—
23	КАНОНЫ	—	—	—	—	—	—
24	КАНОНЫ	—	—	—	—	—	—
25	КАНОНЫ	—	—	—	—	—	—
26	КАНОНЫ	—	—	—	—	—	—
27	КАНОНЫ	—	—	—	—	—	—
28	КАНОНЫ	—	—	—	—	—	—
29	КАНОНЫ	—	—	—	—	—	—
30	КАНОНЫ	—	—	—	—	—	—

ПРАВИЛА

31	ПРАВИЛА	—	—	—	—	—	—
32	ПРАВИЛА	—	—	—	—	—	—
33	ПРАВИЛА	—	—	—	—	—	—
34	ПРАВИЛА	—	—	—	—	—	—
35	ПРАВИЛА	—	—	—	—	—	—
36	ПРАВИЛА	—	—	—	—	—	—
37	ПРАВИЛА	—	—	—	—	—	—
38	ПРАВИЛА	—	—	—	—	—	—
39	ПРАВИЛА	—	—	—	—	—	—
40	ПРАВИЛА	—	—	—	—	—	—

1890	1000	—	—	1000	Итого
1891	—	—	—	—	
1892	—	—	—	—	
1893	—	—	—	—	
1894	—	—	—	—	
1895	—	—	—	—	
1896	—	—	—	—	
1897	—	—	—	—	
1898	—	—	—	—	
1899	—	—	—	—	
1900	—	—	—	—	

С Ч Е Т Ъ

П Р И С Л О В Ъ И М А Т Е Р И А Л О В Ъ .

1890	1000	—	—	1000	Итого
1891	—	—	—	—	
1892	—	—	—	—	
1893	—	—	—	—	
1894	—	—	—	—	
1895	—	—	—	—	
1896	—	—	—	—	
1897	—	—	—	—	
1898	—	—	—	—	
1899	—	—	—	—	
1900	—	—	—	—	

1890	1000	—	—	1000	Итого
1891	—	—	—	—	
1892	—	—	—	—	
1893	—	—	—	—	
1894	—	—	—	—	
1895	—	—	—	—	
1896	—	—	—	—	
1897	—	—	—	—	
1898	—	—	—	—	
1899	—	—	—	—	
1900	—	—	—	—	

ДЕБЕТЪ.

СЧЕТЪ

СТР.		ПУДЫ.	Ф.	ЦѢНА.		СУММА.	
				РУБ.	КОП.	РУБЛИ.	КОП.
2	СО СЧЕТА КАПИТАЛА.						
	На 1 Января 1854 г. оставалось.	7535	—	—	5	376	75
	СО СЧЕТА ХОЗЯЙСТВЪ (Земледѣлія).						
28	Скошено сѣна.	25200	—	—	—	1260	—
	Балансъ.	32735	—	—	5	1636	75

СЧЕТЪ

2	СО СЧЕТА КАПИТАЛА.						
	На 1 Января 1854 г. оставалось:						
	Соломы яровой.	1500	—	—	2	30	—
	» ржаной.	3050	—	—	1½	45	75
	Мякины.	10	—	—	2	—	20
9	СО СЧЕТА КАССЫ.						
	Куплено соломы яровой.	5000	—	—	2	100	—
	» » ржаной.	10000	—	—	1½	150	—
28	СО СЧЕТА ХОЗЯЙСТВЪ (Земледѣлія).						
	Поступило соломы яровой.	9200	—	—	2	184	—
	» » ржаной.	7200	—	—	1½	108	—
	Мякины.	30	—	—	2	—	60
	Балансъ.	35990	—	—	—	618	55

СЧЕТЪ

СТР.		ВЕДРЬ.		Д.			
27	СО СЧЕТА ХОЗЯЙСТВЪ (Скотоводства).						
	Получено молока.	13520	—	—	15	2028	—
35	СО СЧЕТА ПРИБЫЛИ И УБЫТКА.						
	Пользы отъ продажи.	—	—	—	—	393	50
	Балансъ.	13520	—	—	15	2421	50

ДЕБЕТЪ.

СЧЕТЪ

СТР.		КОЛИЧЕСТВ.		ЦѢНА.		СУММА.	
				РУБ.	КОП.	РУБЛИ.	КОП.
2	СО СЧЕТА КАПИТАЛА.						
	На 1 Января 1854 г. оставалось:						
	Масла.	50	пуд	3	50	175	—
	Творогу.	105	вар	—	12	12	60
9	СО СЧЕТА КАССЫ.						
	Заплачено за провозъ масла.	—	—	—	—	10	—
	» за 20 кадокъ.	—	—	—	—	3	—
17	СО СЧЕТА ПРИПАСОВЪ И МАТЕРІАЛОВЪ.						
	Изъ 4555 вед. молока получено:						
	Масла.	175	пуд	3	50	612	50
	Творогу.	589	вар	—	12	70	75
35	СО СЧЕТА ПРИБЫЛИ И УБЫТКА.						
	Пользы отъ продажи.	—	—	—	—	244	93
	Балансъ.	—	—	—	—	1128	78

СЧЕТЪ

СТР.		КОЛИЧЕСТВ.		ЦѢНА.	СУММА.
		ПУДЫ.	Ф.		
2	СО СЧЕТА КАПИТАЛА.				
	На 1 Января 1854 г. оставалось мяса. . .	13	—	80	10 40
9	СО СЧЕТА КАССЫ.				
	Куплено мяса.	250	—	80	200 —
	Балансъ.	263	—	80	210 40

СЧЕТЪ

СТР.		КОЛИЧЕСТВ.		ЦѢНА.	СУММА.
		ПУДЫ.	Ф.		
2	СО СЧЕТА КАПИТАЛА.				
	На 1 Января 1854 г. оставалось соли. . .	53	—	60	31 80
9	СО СЧЕТА КАССЫ.				
	Куплено соли.	20	—	60	12 —
	Балансъ.	73	—	60	43 80

МАСЛА И ТВОРОГУ.

КРЕДИТЪ 18.

СТР.		КОЛИЧЕСТ.		Ц Ъ Н А.		С У М М А.	
				РУБ.	КОП.	РУБЛИ.	КОП.
9	НА СЧЕТЪ КАССЫ. Продано масла.	100	пуд	5	—	500	—
22	НА СЧЕТЪ РАЗНЫХЪ ЛИЦЪ И МѢСТЪ. Отпущено сыровару Тесье: Масла.	52	пуд	5	—	260	—
	Творогу.	500	вдр	—	18	90	—
24	Отпущено дворовымъ людямъ: Масла.	5	пуд	3	50	17	50
	Творогу.	185	вдр	—	12	22	20
33	НА СЧЕТЪ ХОЗЯЙСТВЪ (<i>Невозвратнаго расхода</i>). Отпущено управляющему: Масла.	4	пуд	3	50	3	50
	Творогу.	5	вдр	—	12	—	60
37	НА СЧЕТЪ ГЕНЕРАЛЬНАГО БАЛАНСА. На 1 Января 1855 г. осталось: Масла.	67	пуд	3	50	234	50
	Творогу.	4	вдр	—	12	—	48
	Балансъ.	—	—	—	—	1128	78

М Я С А.

СТР.		ПУДЫ.		Ф.			
24	НА СЧЕТЪ РАЗНЫХЪ ЛИЦЪ И МѢСТЪ. Отпущено дворовымъ людямъ.	200	—	—	80	160	—
33	НА СЧЕТЪ ХОЗЯЙСТВЪ (<i>Невозвратнаго расхода</i>). Отпущено управляющему мясу.	20	—	—	80	16	—
37	НА СЧЕТЪ ГЕНЕРАЛЬНАГО БАЛАНСА, На 1 Января 1855 г. осталось мяса.	43	—	—	80	34	40
	Балансъ.	263	—	—	80	210	40

С О Л И.

24	НА СЧЕТЪ РАЗНЫХЪ ЛИЦЪ И МѢСТЪ. Отпущено дворовымъ людямъ соли.	47	—	—	60	28	20
33	НА СЧЕТЪ ХОЗЯЙСТВЪ (<i>Невозвратнаго расхода</i>). Отпущено для разнаго расхода.	10	—	—	60	6	—
37	НА СЧЕТЪ ГЕНЕРАЛЬНАГО БАЛАНСА, На 1 Января 1855 г. осталось: Соли.	16	—	—	60	9	60
	Балансъ.	73	—	—	60	43	80

ДЕБЕТЪ

СЧЕТЪ

СТР.		ПУДЫ.	Ф.	Ц Ъ Н А.		С У М М А.	
				РУБ.	КОП.	РУБЛИ.	КОП.
2	СО СЧЕТА КАПИТАЛА. На 1 Января 1854 г. оставалось свѣчь.	5	—	4	—	20	—
22	СО СЧЕТА РАЗНЫХЪ ЛИЦЪ И МѢСТЪ. Поступило отъ поставщика свѣчь Петрова	30	—	4	—	120	—
	Балансъ.	35	—	4	—	140	—

СЧЕТЪ

2	СО СЧЕТА КАПИТАЛА. На 1 Января 1854 г. оставалось:						
	Желѣза	15	—	2	30	34	50
	Гвоздей	—	30	—	7	2	10
	Балансъ.	15	30	—	—	36	60

СЧЕТЪ

2	СО СЧЕТА КАПИТАЛА. На 1 Января 1854 г. оставалось:						
	Бревень	5 ш.	—	—	50	2	50
	Тесу	5 ш.	—	—	25	1	25
	Дровъ	334 с.	—	2	—	668	—
5	СО СЧЕТА ИМУЩЕСТВА (<i>Недвижимаго имѣнія</i>). Поступило изъ собственнаго лѣса 800 куб. сажень, на кои слѣдуетъ, за исключеніемъ работъ, въ доходъ недвижимаго имѣнія	—	—	—	—	1383	84
9	СО СЧЕТА КАССЫ. За рубку и возку дровъ вольнонаемными дрово- сѣками 425 к. саж., по 40 коп.	—	—	—	—	170	—
23	СО СЧЕТА РАЗНЫХЪ ЛИЦЪ И МѢСТЪ. За рубку и возку дровъ 375 к. саж. соб- ственными крестьянами по разцѣнкѣ дней.	—	—	—	—	46	16
	Балансъ.	—	—	—	—	2271	75

СТР		ПУДЫ.	Ф.	Ц Ъ Н А.		С У М М А.	
				РУБ.	КОП.	РУБЛИ.	КОП
24	НА СЧЕТЪ РАЗНЫХЪ ЛИЦЪ И МѢСТЪ.						
	Отпущено дворовымъ свѣчь.	7	—	4	—	28	—
	НА СЧЕТЪ ХОЗЯЙСТВЪ.						
27	Скотоводства. Отпущено для скотнаго двора. .	7	—	4	—	28	—
30	Винокуренія. Отпущено на винокуренный за- водъ свѣчь.	15	—	4	—	60	—
33	Невозвр. расхода. Отпущено управляющему въ контору свѣчь.	6	—	4	—	24	—
	Балансъ.	35	—	4	—	140	—

ЖЕЛѢЗА И ГВОЗДЕЙ.

6	НА СЧЕТЪ ИМУЩЕСТВА (Главнаго строенія).						
	Употреблено на крышу кухни: желѣза. .	5	—	2	30	11	50
	гвоздей. .	—	15	—	7	1	5
37	НА СЧЕТЪ ГЕНЕРАЛЬНАГО БАЛАНСА.						
	На 1 Января 1855 г. осталось: желѣза.	10	—	2	30	23	—
	гвоздей.	—	15	—	7	1	5
	Балансъ.	15	30	—	—	36	60

ТЕСУ, ДРОВЪ И БРЕВЕНЪ.

24	НА СЧЕТЪ РАЗНЫХЪ ЛИЦЪ И МѢСТЪ.						
	Отпущено дворовымъ людямъ дровъ. . .	135 с.	—	2	—	270	—
	НА СЧЕТЪ ХОЗЯЙСТВЪ.						
30	Винокуренія. Отпущено на заводъ дровъ. . .	525 с.	—	2	—	1050	—
32	Кирпичнаго завода. Отпущено дровъ.	50 с.	—	2	—	100	—
32	Солодоращенія. Отпущено въ солодовню дровъ.	7 с.	—	2	—	14	—
33	Невозвратнаго расхода. Употреблено на ото- пленіе господскаго дома и конторы.	60 с.	—	2	—	120	—
37	НА СЧЕТЪ ГЕНЕРАЛЬНАГО БАЛАНСА.						
	На 1 Января 1855 г. осталось:						
	Бревенъ.	5 ш.	—	—	50	2	50
	Тесу.	5 ш.	—	—	25	1	25
	Дровъ.	357 с.	—	2	—	714	—
	Балансъ.	—	—	—	—	2271	75

ДЕБЕТЪ.

СЧЕТЪ РАЗНЫХЪ

СТР		ПУДЫ	Ф.	Ц Ъ Н А.		С У М М А.	
				РУБ.	КОП.	РУБЛИ.	КОП.
2	СО СЧЕТА КАПИТАЛА.						
	На 1 Января 1854 года оставалось:						
	клеверныхъ сѣмянъ.	50	—	3	—	150	—
	Хмѣлю.	5		5	—	25	—
28	СО СЧЕТА ХОЗЯЙСТВЪ (Земледѣлія)						
	Намолочено клеверныхъ сѣмянъ.	53	—	3	—	159	—
	Балансъ.	108	—	—	—	334	

ГЕНЕРАЛЬНЫЙ

2	СО СЧЕТА Капитала.	—	—	—	—	1585	85
7	— — Имущества.	—	—	—	—	1383	84
10	— — Кассы.	—	—	—	—	645	—
20	— — Припасовъ и матеріаловъ.	—	—	—	—	683	25
25	— — Разныхъ лицъ и мѣсть.	—	—	—	—	166	16
33	— — Хозяйствъ.	—	—	—	—	3739	60
35	— — Прибыли и убытка	—	—	—	—	638	43
	Балансъ.	—	—	—	—	8842	13

ПРИПАСОВЪ И МАТЕРІАЛОВЪ.

КРЕДИТЪ 20

СТР.		ПУДЫ.	Ф.	ЦѢНА.		СУММА.	
				РУБ.	КОП.	РУБЛИ.	КОП.
	НА СЧЕТЪ ХОЗЯЙСТВЪ.						
28	<i>Земледѣлія.</i> Отпущено для посѣва клеверныхъ сѣмянъ	46	—	3	—	138	—
30	<i>Винокуренія.</i> Отпущено хмѣлю	2	—	5	—	10	—
37	НА СЧЕТЪ ГЕНЕРАЛЬНАГО БАЛАНСА.						
	На 1 Января 1855 г. осталось:						
	клеверныхъ сѣмянъ	57	—	3	—	171	—
	Хмѣлю	3	—	5	—	15	—
	Балансъ.	108	—	—	—	334	—

РАСЧЕТЪ.

7	НА СЧЕТЪ Имущества	—	—	—	—	12	55
10	— — Кассы	—	—	—	—	1074	—
20	— — Припасовъ и матеріаловъ	—	—	—	—	683	25
25	— — Разныхъ лицъ и мѣсть	—	—	—	—	1903	65
33	— — Хозяйствъ	—	—	—	—	3523	87 $\frac{1}{2}$
37	— — Генеральнаго баланса	—	—	—	—	1644	80 $\frac{1}{2}$
	Балансъ.	—	—	—	—	8842	13

СЧЕТЪ МОСКОВСКОГО

АКЦИОНЕРНАГО

Сумма	10830	Баланс	75
№ 1 января 1875 года осталось деу Московскому Оу-красному Счету	10211		82
Историческое Московское Оукупенское Счету	818		90
СЧЕТЪ МОСКОВСКОГО			

С Ч Е Т Ъ

СЪ

И М Е Н И М И И Л И Ц А М И .

Сумма	1305	Баланс	30
№ 1 января 1874 г. осталось на этот годъ	43		30
Историческое Московское Оукупенское Счету	1000 р.		
Историческое Московское Оукупенское Счету	500 р.		
Историческое Московское Оукупенское Счету	90 р.		
СЧЕТЪ			

Сумма	150	Баланс	—
№ 1 января 1875 г. осталось на этот годъ	40		—
Историческое Московское Оукупенское Счету	80		—
СЧЕТЪ			

ДЕБЕТЪ.

СЧЕТЪ МОСКОВСКАГО

Страниц.		СУММА.	
		Рубли.	Коп.
9	СО СЧЕТА КАССЫ. Поступило въ Московскій Опекунскій Совѣтъ.	618	90
37	СО СЧЕТА ГЕНЕРАЛЬНАГО БАЛАНСА. На 1 Января 1855 года осталось долгу Московскому Опекунскому Совѣту.	10211	85
	Балансъ.	10830	75

СЧЕТЪ Г-НА

9	СО СЧЕТА КАССЫ. Получено имъ процентовъ за капиталъ 810 р. Поступило въ уплату капитала. 1500 р.	2310	—
37	СО СЧЕТА ГЕНЕРАЛЬНАГО БАЛАНСА. На 1 Января 1855 г. осталось имѣніе должно.	12000	—
	Балансъ.	14310	—

СЧЕТЪ

2	СО СЧЕТА КАПИТАЛА. На 1 Января 1854 г. оставалось за нимъ долга.	45	30
17	СО СЧЕТА ПРИНАСОВЪ И МАТЕРІАЛОВЪ.		
18	Поступило къ нему: молока 5000 в., по 20 к. 1000 р. » » масла 52 п., по 5 р. 260 р. » » творогу 500 в., по 18 к. 90 р.	1350	—
	Балансъ.	1395	30

СЧЕТЪ

9	СО СЧЕТА КАССЫ. Получено имъ въ уплату.	80	—
37	СО СЧЕТА ГЕНЕРАЛЬНАГО БАЛАНСА. На 1 Января 1855 г. осталось имѣніе должно.	40	—
	Балансъ.	120	—

ОПЕКУНСКАГО СОВѢТА.

КРЕДИТЪ 22.

Стран.		СУММА.	
		Рубли.	Коп.
2	НА СЧЕТЪ КАПИТАЛА. На 1 Января 1854 г. оставалось долгу Московскому Опекунскому Совѣту.	10315	—
35	НА СЧЕТЪ ПРИБЫЛИ И УБЫТКА. Слѣдуетъ процентовъ.	515	75
	Балансъ.	10830	75
П. К. БОГДАНОВА.			
2	НА СЧЕТЪ КАПИТАЛА. На 1 Января 1854 г. оставалось имѣніе должно.	13500	—
35	НА СЧЕТЪ ПРИБЫЛИ И УБЫТКА. Слѣдуетъ процентовъ.	810	—
	Балансъ.	14310	—
ТЕСЬЕ (Сыровара).			
9	НА СЧЕТЪ КАССЫ. Уплачено имъ долга.	4000	—
37	НА СЧЕТЪ ГЕНЕРАЛЬНАГО БАЛАНСА. На 1 Января 1855 г. осталось за нимъ.	395	30
	Балансъ.	4395	30
ПЕТРОВА (Поставщица свѣчь).			
49	НА СЧЕТЪ ПРИПАСОВЪ И МАТЕРІАЛОВЪ. Поставлено имъ въ имѣніе свѣчь 30 п. по 4 р.	120	—
	Балансъ.	120	—

ДЕБЕТЪ.

СЧЕТЪ ПОСТРОЙКИ

Стран.		СУММА.	
		Рубли.	Коп.
9	СО СЧЕТА КАССЫ, Заплачено кирпичникамъ за кладку стѣнъ. 90 р. — за лѣсъ, желѣзо и другіе матеріалы. 85 р. — за плотничную работу. 95 р.	270	—
	СО СЧЕТА ХОЗЯЙСТВЪ, 29 Рабочихъ лошадей. За возку кирпича. 54 р. 32 Кирпичнаго завода. Употреблено кирпича 60000 по 2 р. 80 к. за тысячу. 168 р.	222	—
	Балансъ.	492	—

СЧЕТЪ.

2	СО СЧЕТА КАПИТАЛА, На 1 Января 1854 г. оставалось за крестьянами долга	1546	—
5	СО СЧЕТА ИМУЩЕСТВА (<i>Недвижимаго имѣнія</i>). Получено ими лѣсу на постройки на.	475	—
	СО СЧЕТА ХЛѢБА И ОВОЩЕЙ. 42 Получено ими мужи ржаной 46 п. по 30 к. 13 р. 80 13 — — ячменя 5½ четв. по 2 р. 11 р. 13 — — пшеницы 10 чет. по 4 р. 40 р. 15 — — картофеля 75 чет. по 80 к. 60 р.	124	80
35	СО СЧЕТА ПРИБЫЛИ И УБЫТКА. Со 150 тягль оброчныхъ крестьянъ, полагая на каждое тягло по 30 р., слѣдуетъ получить 4500 р. Съ 70 тягль издѣльныхъ крестьянъ, вмѣсто оброка, слѣдуетъ получить рабочими днями, коиъ оказалось. Лѣтнихъ: Мужскихъ съ лошадыю 5040 дней по 22 к. 1108 р. 80 Женскихъ 4920 дней по 10 к. 492 р. Зимнихъ: (*) Мужскихъ съ лошадыю 5131 день по 8 к. 410 р. 48 Женскихъ 2915 дней по 3 к. 87 р. 45	6598	73
	(*) Оцѣнка издѣльнаго дня полагается здѣсь примѣрно, сравнительно съ оброкомъ, который опредѣляется по выгодамъ, доставленнымъ крестьянину его угодьями. Тамъ же, гдѣ нѣтъ оброка, помѣщикъ можетъ оцѣнить по своему усмотрѣнію рабочій крестьянскій день.		
	Балансъ.	8444	53

АМБАРА.

КРЕДИТЪ 23.

Стран.		СУММА.	
		Рубли.	Коп.
28	НА СЧЕТЪ ХОЗЯЙСТВЪ (Земледѣлія).		
	Выстроень амбаръ.	492	—
	Балансъ.	492	—

КРЕСТЬЯНЪ.

9	НА СЧЕТЪ КЛАСЫ.		
	Заплачено оброка оброчными крестьянами.	4200 р.	
	— — — — — прежней недоимки.	525 р.	
		4725	—
	НА СЧЕТЪ ХЛѢБА И ОВОЩЕЙ.		
	Внесено въ уплату оброка:		
13	Ячменя 10½ четв. по 2 р.	21 р.	
14	Овса 30 четв. по 1 р.	30 р.	
		51	—
	НА СЧЕТЪ ПРИЦАСОВЪ И МАТЕРІАЛОВЪ,		
19	Употреблено на рубку и возку дровъ 577 дней по 8 к.	46	16
	НА СЧЕТЪ ХОЗЯЙСТВЪ,		
27	Скотоводства. Употреблено на разныя работы по скотному двору 75 дней по 8 к.	6 р.	
28	Земледѣлія. Употреблено издѣльными и крестьянами на обработку полей, уборку хлѣбовъ и проч.		
	Лѣтнихъ:		
	5040 дней мужскихъ по 22 к.	1108 р. 80 к.	
	4920 — женскихъ по 10 к.	492 р.	
	Зимнихъ:		
	3542 дней мужскихъ по 8 к.	280 р. 96 к.	
	2915 — женскихъ по 3 к.	87 р. 45 к.	
		1969 р. 21	
30	Винокуренія. Употреблено на разныя работы 750 д. по 8 к.	60 р.	
32	Кирпичнаго завода. За 144 дня, употребленныхъ для возки дровъ къ кирпич. заводу по 8 к.	41 р. 52	
31	Вѣтряной мельн. За 73 дня, употребленныхъ для возки хлѣба на мельницу и съ мельн. по 8 к.	5 р. 84	
37	НА СЧЕТЪ ГЕНЕРАЛЬНАГО БАЛАНСА.	2052	57
	На 1 Января 1855 г. осталось долга за крестьянами.	1569	80
	Балансъ.	8444	53

ДЕБЕТЪ.

СЧЕТЪ ДВОРОВЫХЪ

Стран.		СУММА.	
		Рубл.	Коп.
1	СО СЧЕТА КАПИТАЛА, На 1 Января 1854 г. оставалось: Строенія, гдѣ помѣщаются дворовыя люди, на.	500	—
9	СО СЧЕТА КАССЫ, Жалованья дворовымъ людямъ. 241 р. (*) 15 полушубковъ. 59 р. 6 армяковъ. 12 р. Сукна на. 20 р. Лаптей на. 6 р. 10	338	10
	СО СЧЕТА ХЛѢБА И ОВОЩЕЙ, Получено ими на продовольствіе:		
12	Хлѣба печенаго 357 п. по 20 к. 71 р. 40		
13	Муки пшеничной 33 п по 45 к. 14 р. 85		
	Картофеля 215 п. по 80 к. 172 р.	258	25
	СО СЧЕТА ПРИНАСОВЪ И МАТЕРІАЛОВЪ, Получено ими на продовольствіе:		
17	Молока для малолѣтнихъ 185 в. по 15 к. 27 р. 75		
18	Масла 5 п. по 3 р. 50 к. 17 р. 50		
	Творогу 185 вед. по 12 к. 22 р. 20		
18	Мяса 200 п. по 80 к. 160 р.		
18	Соли 47 п. по 60 к. 28 р. 20		
19	Свѣчь на освѣщеніе комнатъ ихъ на. 28 р.		
19	Дровъ на отопленіе комнатъ ихъ 135 са- жень, по 2 р. 270 р.	553	65
35	СО СЧЕТА ПРИБЫЛИ И УБЫТКА, Съ отпущенныхъ на оброкъ дворовыхъ людей слѣдуетъ получить съ 10 тяголь по 40 р. 400 р. Съ тѣхъ же, которые употреблены при усадебѣ, слѣдуетъ положить то, что они платили бы какъ крестьяне, т. е. съ тягла по 30 р. а съ 20 тягль 600 р.	1000	—
	Балансъ.	2650	—

(*) Въ концѣ отчета слѣдуетъ приложить штатъ для выдачи жалованья, нищи и одѣжды, и списокъ дворовыхъ людей, съ означеніемъ сколько кому выдано.

ДЕБЕТЪ

СЧЕТЪ РАЗНЫХЪ.

Стран.		СУММА	
		Рубли.	Коп.
2	СО СЧЕТА КАПИТАЛА. На 1 Января 1854 г. оставались должны:		
	Николаевъ.	105 р. —	
	Ефремовъ.	75 р. —	
	Никитинъ.	93 р. 50	
	Александровъ.	501 р. —	
	Семеновъ.	700 р. —	
		<hr/>	
		1474	50
9	СО СЧЕТА КАССЫ. Получено отъ Конторы Фіофиловымъ.	300 р. —	
	Сергѣевымъ.	250 р. —	
	Мельгуновымъ.	730 р. —	
	Игнатъевымъ.	75 р. 50	
		<hr/>	
		1355	50
37	СО СЧЕТА ГЕНЕРАЛЬНАГО БАЛАНСА. На 1 Января 1855 г. осталась Контора должна:		
	Фіофилову.	450 р. —	
	Сергѣеву.	100 р. —	
	Мельгунову.	585 р. —	
		<hr/>	
		1135	—
		<hr/>	
	Балансъ.	3965	—

ГЕНЕРАЛЬНЫЙ.

2	СО СЧЕТА Капитала.	3565	80
7	— — Имущества.	175	—
10	— — Кассы.	4972	50
15	— — Хлѣба и овощей.	383	5
20	— — Припасовъ и матеріаловъ.	1903	65
33	— — Хозяйствъ.	222	—
35	— — Прибыли и убытка.	7598	73
37	— — Генеральнаго баланса.	23386	85
		<hr/>	
	Балансъ.	42207	58

Стран.		СУММА.	
		Рубли.	Коп.
2	НА СЧЕТЪ КАПИТАЛА. На 1 Января 1854 г. Контора оставалась должна.		
	Фіофилову.	750 р. —	
	Сергѣеву.	350 р. —	
	Мельгунову.	1315 р. —	
	Игнатѣеву.	75 р. 50	
			2490 50
13	НА СЧЕТЪ ХЛѢБА И ОВОЩЕЙ. Уплатили ячменемъ:		
	Николаевъ на	90 р. —	
	Ефремовъ на	70 р. —	
	Никитинъ на	86 р. —	
			246 —
37	НА СЧЕТЪ ГЕНЕРАЛЬНАГО БАЛАНСА. На 1 Января 1855 г. остались должны:		
	Николаевъ.	15 р. —	
	Ефремовъ.	5 р. —	
	Никитинъ.	7 р. 50	
	Александровъ.	501 р. —	
	Семеновъ.	700 р. —	
			1228 50
		Балансъ.	3965 —

РАСЧЕТЪ.

2	НА СЧЕТЪ Капитала.	26305	50
10	— — Кассы.	6125	—
15	— — Хлѣба и овощей.	297	—
20	— — Припасовъ и матеріаловъ.	166	16
33	— — Хозяйствъ.	4344	57
35	— — Прибыли и убытка.	1325	75
37	— — Генеральнаго баланса.	3643	60
		Балансъ.	42207 58

С. У. М. А.		Стран.
Кол.	Рубл.	
50	2400	<p>III СЕТЬ КИТАЙСКИЕ На 1 Руска 1854 г. Контра оставшая должна.</p> <p>Иркутск 78 р. 50 Мельников 1315 р. Сербск 320 р. Филонов 730 р.</p>
—	318	<p>III СЕТЬ КИТАЙСКИЕ Удаленная почта:</p> <p>Иркутск на 90 р. Копенга на 70 р. Иркутск на 28 р.</p>
50	1328	<p>III СЕТЬ ГЕРМАНСКИЕ На 1 Руска 1855 г. оставшая должна.</p> <p>Сендер 700 р. Александров 501 р. Иркутск 7 р. 50 Федоров 5 р. Никольск 15 р.</p>
—	3003	Иркутск.

РАСПИСКА

50	26303	III СЕТЬ КИТАЙСКИЕ	2
—	6133	Иркутск	10
—	307	Иркутск	12
18	166	Иркутск	20
27	4344	Иркутск	33
72	1325	Иркутск	35
80	3643	Иркутск	37
—	—	Иркутск	—
—	—	Иркутск	—
28	42307	Иркутск.	—

ДЕБЕТЪ.

СЧЕТЪ

Стран.		СУММА.	
		Рубли.	Коп.
2	СО СЧЕТА КАПИТАЛА. На 1-е Января 1854 года оставалось: Строенія — скотный дворъ, сарай и проч., на 1134 р. Быковъ 5, по 20 р. 100 р. Коровъ 130, по 25 р. 3250 р. 3-хъ-годовалыхъ телицъ 57, по 20 р. . . . 1140 р. 2-хъ-годовалыхъ телицъ 60, по 15 р. . . . 900 р. 1-годовалыхъ телицъ 62, по 10 р. 620 р. 6-ти-мѣсячныхъ телицъ 83, по 3 р. . . . 249 р.	7393	—
5	СО СЧЕТА ИМУЩЕСТВА (<i>Недвижимаго имѣнiя</i>). Полагается % на 92 десят. выгонной земли, на которой пасется скотъ	165	60
9	СО СЧЕТА КАССЫ. Жалованья 2-мъ вольнонаемнымъ скотникамъ 108 р. 6-ти скотницамъ 252 р.	360	—
12	СО СЧЕТА ХЛѢБА И ОВОЩЕЙ. Поступило для телятъ муки ржаной 360 пудъ, по 30 коп 108 р.		
15	Муки овсяной 1,134 п., по 18 к. 204 р. 12 к.		
15	На кормъ скоту картофеля 600 четвер., по 80 к. 480 р.	792	12
	СО СЧЕТА ПРИНАСОВЪ И МАТЕРИАЛОВЪ. Поступило на кормъ скоту: 17 Сѣна 20510 п., по 5 к. 1125 р. 50 к. 17 Соломы яровой 12200 п., по 2 к. 244 р. — — ржаной 18000 п., по 1½ к. 270 р. Мякины — — 40 п., по 2 к. 80 к. 17 Молока для телятъ 880 вед., по 15 к. . . . 132 р. 19 Свѣчь для освѣщенiя скотнаго двора, 7 п. . . 28 р.	1700	30
	СО СЧЕТА РАЗНЫХЪ ЛИЦЪ И МѢСТЪ. 23 За возку барды и другiя работы крестьянъ 6 р. 24 За уходъ за скотомъ, полагается по расчету дней, дворовымъ людямъ 912 р. 34 к.	918	34
	СО СЧЕТА ХОЗЯЙСТВЪ. 29 <i>Рабочихъ лошадей.</i> За возку барды 168 р. 30 <i>Впнюкурения.</i> Барды для скота 120,000 ведръ 300 р.	468	—
35	СО СЧЕТА ПРИБЫЛИ И УБѢТКА, Пользы оказалось 5	5	64
	Балансъ	11803	—

Стран.	С У М М А.	С У М М А.	
		Рубли.	Коп.
9	НА СЧЕТЪ КАССЫ. Продано 52 коровы по разнымъ цѣнамъ.	1286	—
17	НА СЧЕТЪ ПРИНАСОВЪ И МАТЕРІАЛОВЪ. Отъ 130 коровъ получено молока 43520 в. по 15 к.	12028	—
28	НА СЧЕТЪ ХОЗЯЙСТВЪ. Вывезено на поля навоза на 82 дес. 13120 возовъ	984	—
37	НА СЧЕТЪ ГЕНЕРАЛЬНАГО БАЛАНСА. На 1 Января 1855 года осталось: Строенія на 1134 руб., а за исключеніемъ на ветхость 100 руб., остается 1034 р. Быковъ, 5 по 20 руб. 100 р. Коровъ 132, по 25 р. 3300 р. 3-хъ-годовалыхъ телицъ 58, по 20 р. 1160 р. 1 ————— ——— 60, по 15 р. 900 р. 2 ————— ——— 75, по 10 р. 750 р. 6-ти-мѣсяцевъ ——— 87, по 3 р. 261 р.	7505	—
/			
	Балансъ	11803	—

Стран.	С У М М А.	С У М М А.	
		Рубли.	Коп.
2	СО СЧЕТА КАПИТАЛА.		
—	На 1 Января 1854 года оставалось:		
—	Строенія, ригъ, амбаровъ и проч., на	1236 р.	
—	Имущества, на	352 р.	
—	Ржи въ землѣ 72 четв.	180 р.	
		<u>1768</u>	—
5	СО СЧЕТА ИМУЩЕСТВА (Недвижимаго имущества).		
—	Полагается % за 414 дес. пахатной и лу- говой земли	745	20
9	СО СЧЕТА КАССЫ.		
—	За молебень	3 р. 50 к.	
—	За починку имущества	5 р.	
—	За починку риги	1 р. 50 к.	
		<u>10</u>	—
	СО СЧЕТА ХЛѢБА И ОВОЩЕЙ.		
12	Поступило для посѣва ржи на 72 дес. по 1 четверти 72 четв., по 2 р. 50 к.	180 р.	
12	Печенаго хлѣба помочанамъ 15 п., по 20 к.	3 р.	
13	Поступило пшеницы для посѣва на 10 десят. 15 четв., по 4 р.	60 р.	
13	Ячменя на 20 дес. 30 четв., по 2 р.	60 р.	
14	Овса на 82 дес. 246 четв., по 1 р.	246 р.	
15	Картофеля на 20 дес. 200 четв., по 80 к.	160 р.	
		<u>709</u>	—
	СО СЧЕТА ПРИПАСОВЪ И МАТЕРИАЛОВЪ.		
20	Поступило на посѣвъ 46 дес. 46 п. клевера, по 3 р.	138	—
	СО СЧЕТА РАЗНЫХЪ ЛИЦЪ И МѢСТЪ.		
23	Выстроень новый амбаръ	492 р.	
24	Заработано дворовыми людьми по земледѣ- лію, на	383 р. 2 к.	
23	Заработано крестьянами, на	1969 р. 21 к.	
		<u>2844</u>	23
	СО СЧЕТА ХОЗЯЙСТВЪ.		
27	<i>Скотоводства.</i> Поступило навоза на 82 де- сят. 13120 возовъ, на	984 р.	
29	<i>Рабочихъ лошадей.</i> Употреблено на возку навоза и другія работы	241 р. 20 к.	
		<u>1225</u>	20
35	СО СЧЕТА ПРИБЫЛИ И УБЫТКА.		
—	Пользы оказалось	766	97
—	Балансъ	8206	60

Стран.		СУММА.	
		Рубли.	Коп.
2	СО СЧЕТА КАПИТАЛА. На 1-е Января 1854 года оставалось: Строенія, конюшни и проч., на 503 р. Имущества, на 315 р. Лошадей 38, по 20 р. 600 р. <hr/>	1418	—
9	СО СЧЕТА КЛАССЫ. За починку збруи и телегъ 15 р. Куплено подковъ и лѣкарства для лошадей, на 5 р. 57½ к. Куплена лошадь за 30 р. <hr/>	50	57½
14	СО СЧЕТА ХЛѢБА И ОВОЩЕЙ. Поступило на фуражъ 30 лошадямъ: На 9 мѣсяцевъ овса 200 четв., по 1 р. 200	200	—
17	СО СЧЕТА ПРИМАСОВЪ И МАТЕРІАЛОВЪ. Поступило на фуражъ для лошадей: Сѣна 5062½ п., по 5 к. 253 р. 12½ к. Соломы для постилки 1890 п., по 1½ к. 28 р. 35 к. <hr/>	281	47½
24	СО СЧЕТА РАЗНЫХЪ ЛИЦЪ И МѢСТЪ. Содержаніе 2 конюховъ 94	94	90
30	СО СЧЕТА ХОЗЯЙСТВЪ (Винокуренія). Поступило барды для корму лошадямъ . 12000 в., по ¼ к. 30	30	—
		Балансъ	2074 95

ДЕБЕТЪ

СЧЕТЪ

Стран.		СУММА.	
		Рубли.	Коп.
2	СО СЧЕТА КАПИТАЛА. На 1-е Января 1854 года оставалось: Строенія, винокуренный заводъ съ принадлежностями, на 20050 р. Вина 3502 в., по 40 к. 1400 р. 80 к.	21450	80
7	СО СЧЕТА ИМУЩЕСТВА (<i>Движимаго имущ.</i>). Получено мѣшковъ 115, по 15 к. 17 р. 25 к. Топоръ 1 50 к.	17	75
9	СО СЧЕТА КЛАССЫ. Жалованья служащимъ при заводѣ 438 р. За ярлыки и бумагу 75 р. Извозчикамъ за доставку вина 345 р. Масла для смазки машинъ (3 пуда 15 ф.) 35 р. 50 к. За перевозку муки 35 р. Экстреннаго расхода 813 р. Корзинъ, обручей и проч. 98 р. 38 к. Бочекъ 100 450 р.	1689	88
12	СО СЧЕТА ХЛѢБА И ОВОЩЕЙ. Поступило для винокурения: Муки ржаной 30000 пуд. 9000 р. Рабочимъ хлѣба печенаго 101 пуд. 20 р. 20 к. Для винокурения ячной муки 3075 пуд. 830 р. 25 к. Солода ячнаго 836 пудъ 290 р. 50 к.	10140	95
19	СО СЧЕТА ПРИПАСОВЪ И МАТЕРИАЛОВЪ. Свѣчь для освѣщенія завода 15 пуд. 60 р. Дровъ для отопленія 525 саж. 4050 р. Хмѣля 2 пуда 40 р.	4120	—
23	СО СЧЕТА РАЗНЫХЪ ЛИЦЪ И МѢСТЪ. Заработано крестьянами при винокурении на 60 р. Заработано дворовыми людьми 273 р.	333	—
29	СО СЧЕТА ХОЗЯЙСТВЪ. <i>Рабочихъ лошадей.</i> Работа лошадей въ теченіи 7 мѣсяц.	132	32
35	СО СЧЕТА ПРИБЫЛИ И УБЫТКА. Пользы	1265	50
	Балансъ	36150	20

Стран.		СУММА.	
		Рубли.	Коп.
2	СО СЧЕТА КАПИТАЛА. На 1-е Января 1854 года оставалось: Строеніе мельницы, на 315 р. Имущества при ней, на 98 р. Ячменя 50 четв. } 100 р. Ржи 68 четв. } привезенныхъ для размола 170 р.	683	—
10	СО СЧЕТА КАССЫ, Поступило дегтю, свѣчь и разныхъ матеріаловъ для со- держанія мельницы, равно и на нѣкоторыя поправки и проч., на 38	38	20
	СО СЧЕТА ХЛѢБА И ОВОЩЕЙ. Получено для размола: 12 Ржи 1340 четв., по 2 р. 50 к. 3350 р. 13 Пшеницы 40 четв., по 4 р. 160 р. 13 Ячменя 330 четв., по 2 р. 660 р. 14 Овса 200 четв., по 1 р. 200 р.	4370	—
	СО СЧЕТА РАЗНЫХЪ ЛИЦЪ И МѢСТЪ. 23 Для возки хлѣба съ мельницы и на мельницу употреблено крестьянами 73 дня, по 8 к., на 5 р. 84 к. 24 Заработано мельникомъ 280 дней, на 36 р. 40 к.	42	24
35	СО СЧЕТА ПРИБЫЛИ И УБЫТКА, Пользы 120	120	96
	Балансъ	5254	40

ДЕБЕТЪ.

СЧЕТЪ КИРПИЧНАГО

Стран.		СУММА.	
		Рубли.	Коп.
2	СО СЧЕТА КАПИТАЛА. На 1-е Января 1854 года оставалось: Строеніе кирпичнаго завода 56 р. Кирпича 30 т., по 2 р. 80 к., 84 р. <hr/>	140	—
7	СО СЧЕТА ИМУЩЕСТВА, Поступило лопать желѣзныхъ, на 2 р. Замокъ 4 30 Шайка 28 <hr/>	2	58
19	СО СЧЕТА ПРИПАСОВЪ И МАТЕРІАЛОВЪ, Поступило дровъ 50 саж., по 2 р.	100	—
23	СО СЧЕТА РАЗНЫХЪ ЛИЦЪ И МѢСТЪ, Крестьянамъ за возку дровъ и другія работы . . . 41 р. 52	37	52
24	Дворовымъ людямъ за работу при заводѣ 26 р. <hr/>		
35	СО СЧЕТА ПРИБЫЛИ И УБЫТКА, Пользы	4	90
	Балансъ	285	—

С Ч Е Т Ъ

10	СО СЧЕТА КАССЫ, Жалованья солодовщикамъ 72 р. Куплены 2 грохота для подѣванія солода 2 р. За поправку печи и чановъ 4 р. 50 <hr/>	78	50
13	СО СЧЕТА ХЛѢБА И ОВОЩЕЙ, Поступило для рощенія ячменя 183 четв.	366	—
19	СО СЧЕТА ПРИПАСОВЪ И МАТЕРІАЛОВЪ, Поступило для просушки солода дровъ 7 сажень	14	—
	Балансъ	458	50

Стран.		СУММА.	
		Рубли.	Коп.
9	НА СЧЕТЪ КАССЫ. Продано кирпича 5000 шт., по 5 р. за тысячу.	25	—
23	НА СЧЕТЪ РАЗНЫХЪ ЛИЦЪ И МѢСТЪ. Для постройки амбара употреблено кирпича 60 тысячъ, по 2 р. 80 к. за тысячу.	168	—
37	НА СЧЕТЪ ГЕНЕРАЛЬНАГО БАЛАНСА. На 1-е Января 1855 года осталось: Строенія на 56 р., а за отнесеніемъ на вѣтхость 6 р. 50 р. Кирпича 15 т., на 42 р.	92	—
	Балансъ.	285	—

СОЛОДОРОЩЕНІЯ.

14	НА СЧЕТЪ ХЛѢБА И ОВОЩЕЙ. Выращено солоду ячнаго 1310 п., по 35 к.	458	50
	Балансъ.	458	50

ДЕБЕТЪ.

СЧЕТЪ УПРАВЛЕНИЯ И

Стран.		СУММА.	
		Рубли.	Коп.
10	СО СЧЕТА КАССЫ. Выдано переведенному изъ дворовыхъ людей крестьянину на постройку. 43 р. Жалованья управляющему и служащимъ при конторѣ и разныхъ должностяхъ. 825 р. Разнаго расхода. 58 р.	926	—
	СО СЧЕТА ПРИНАСОВЪ И МАТЕРІАЛОВЪ. Употреблено для управляющаго и служащихъ:		
18	Масла и творогу, на 4 р. 10 к.		
18	Мяса, на 16 р.		
18	Соли, на 6 р.		
19	Свѣчь, на 24 р.		
19	Дровъ, на 120 р.	170	10
	СО СЧЕТА РАЗНЫХЪ ЛИЦЪ И МѢСТЪ.		
24	За служеніе дворовыхъ людей при господскомъ домѣ.	74	34
29	СО СЧЕТА ХОЗЯЙСТВЪ, Было въ разгонѣ лошадей по разнымъ дѣламъ имѣнія 493 дня, по 8 к.	39	43
	Балансъ.	1209	87

ГЕНЕРАЛЬНЫЙ

2	СО СЧЕТА Капитала.	32852	80
7	— — Имущества.	931	13
10	— — Кассы.	3153	15½
15	— — Хлѣба и овощей.	16578	7
20	— — Припасовъ и матеріаловъ.	3523	87½
25	— — Разныхъ лицъ и мѣсть.	4344	57
33	— — Хозяйствъ	1894	95
35	— — Прибыли и убытка.	2163	97
	Балансъ.	65442	52

НЕВОЗВРАТНЫХЪ РАСХОДОВЪ.

КРЕДИТЪ 33.

Стран.		СУММА.	
		Рубли.	Коп.
35	НА СЧЕТЪ ПРИБЫЛИ И УБЫТКА. Сносится расходомъ: Жалованье и содержаніе управляющаго и другихъ служащихъ 851 р. 10 к. Отопление и освѣщеніе для нихъ. 144 р. Служеніе дворовыхъ при господскомъ домѣ. 74 р. 34 к. Разѣзды на своихъ лошадяхъ. 39 р. 43 к. Выданные для постройки крестьянину. 43 р. Разныхъ расходовъ. 58 р.	1209	87
	Балансъ.	1209	87

РАСЧЕТЪ.

10	НА СЧЕТЪ Кассы.	16426	—
15	— — Хлѣба и овощей.	9761	90
20	— — Припасовъ и матеріаловъ.	3739	60
25	— — Разныхъ лицъ и мѣстъ.	222	—
33	— — Хозяйствъ.	1894	95
35	— — Прибыли и убытка.	1229	87
37	— — Генеральнаго баланса.	32168	20
	Балансъ.	65442	52

С Ч Е Т Ъ

П Р И Б Ы Л И И У Б Ы Т К А .

Стран.		СУММА.	
		Рубли	Коп.
5	НА СЧЕТЪ ИМУЩЕСТВА. Пользы отъ недвижимаго имѣнія	3705	84
	НА СЧЕТЪ ХЛѢБА И ОВОЩЕЙ.		
12	Пользы отъ продажи ржаной муки 40 р.		
13	— — пшеницы 9 р.		
13	— — пшеничной муки 5 р.		
14	— — овса 80 р.		
15	— — картофеля 250 р.		
		384	—
	НА СЧЕТЪ ПРИНАСОВЪ И МАТЕРІАЛОВЪ.		
17	Пользы отъ продажи молока 393 р. 50 к.		
18	— — масла 244 р. 93 —		
		638	43
	НА СЧЕТЪ РАЗНЫХЪ ЛИЦЪ И МѢСТЪ.		
23	Слѣдуетъ оброка съ крестьянъ 4500 р. Оказалось по раздѣлкѣ дней издѣльныхъ 2098 р. 73 к. <u>6598 р. 73 —</u>		
24	Слѣдуетъ оброка съ дворовыхъ людей, отпущенныхъ на оброкъ 400 р. Съ тѣхъ же, которые употреблены при усадьбѣ, слѣдуетъ положить то, что они платили бы оброка 600 р. <u>1000 р.</u>		
		7598	73
	НА СЧЕТЪ ХОЗЯЙСТВЪ.		
27	Скотоводства. Пользы 5 р. 64 —		
28	Земледѣлія. Пользы 766 р. 97 —		
30	Винокуренія. Пользы 1265 р. 50 —		
31	Вѣтряной мельницы. Пользы 120 р. 96 —		
32	Кирпичнаго завода Пользы 4 р. 90 —		
		2163	97
	Балансъ	14490	97

No.	Date	Description	Amount
1	
2	
3	
4	
5	
6	
7	
8	
9	
10	
11	
12	
13	
14	
15	
16	
17	
18	
19	
20	
21	
22	
23	
24	
25	
26	
27	
28	
29	
30	
31	
32	
33	
34	
35	
36	
37	
38	
39	
40	
41	
42	
43	
44	
45	
46	
47	
48	
49	
50	
51	
52	
53	
54	
55	
56	
57	
58	
59	
60	
61	
62	
63	
64	
65	
66	
67	
68	
69	
70	
71	
72	
73	
74	
75	
76	
77	
78	
79	
80	
81	
82	
83	
84	
85	
86	
87	
88	
89	
90	
91	
92	
93	
94	
95	
96	
97	
98	
99	
100	

С Ч Е Т Ъ

Г Е Н Е Р А Л Ъ Н А Г О Б А Л А Н С А .

О П Е Ч А Т К И.

<i>Страница.</i>	<i>Строка.</i>	<i>Напечатано.</i>	<i>Слѣдуетъ.</i>
10	6	510 дес.	515 дес.
10	7	950 дес.	951 дес.
26	18	100 пуд.	1000 пуд.
27	4	за 1854 года	за 1854 годъ.
30	3	3408 руб.	3480 руб.
37	14	100 пуд.	1000 пуд.
41	въ графѣ Цѣна	Коп.	Руб.
42	5	100 пуд.	1000 пуд.
49	въ графѣ Цѣна	Коп.	Руб.
134	14	Масло и творогъ.	Масло.
170	23	1125 р. 50 к.	1025 р. 50 к.
174	5	38 лошадей	30 лошадей

