

A. 1095

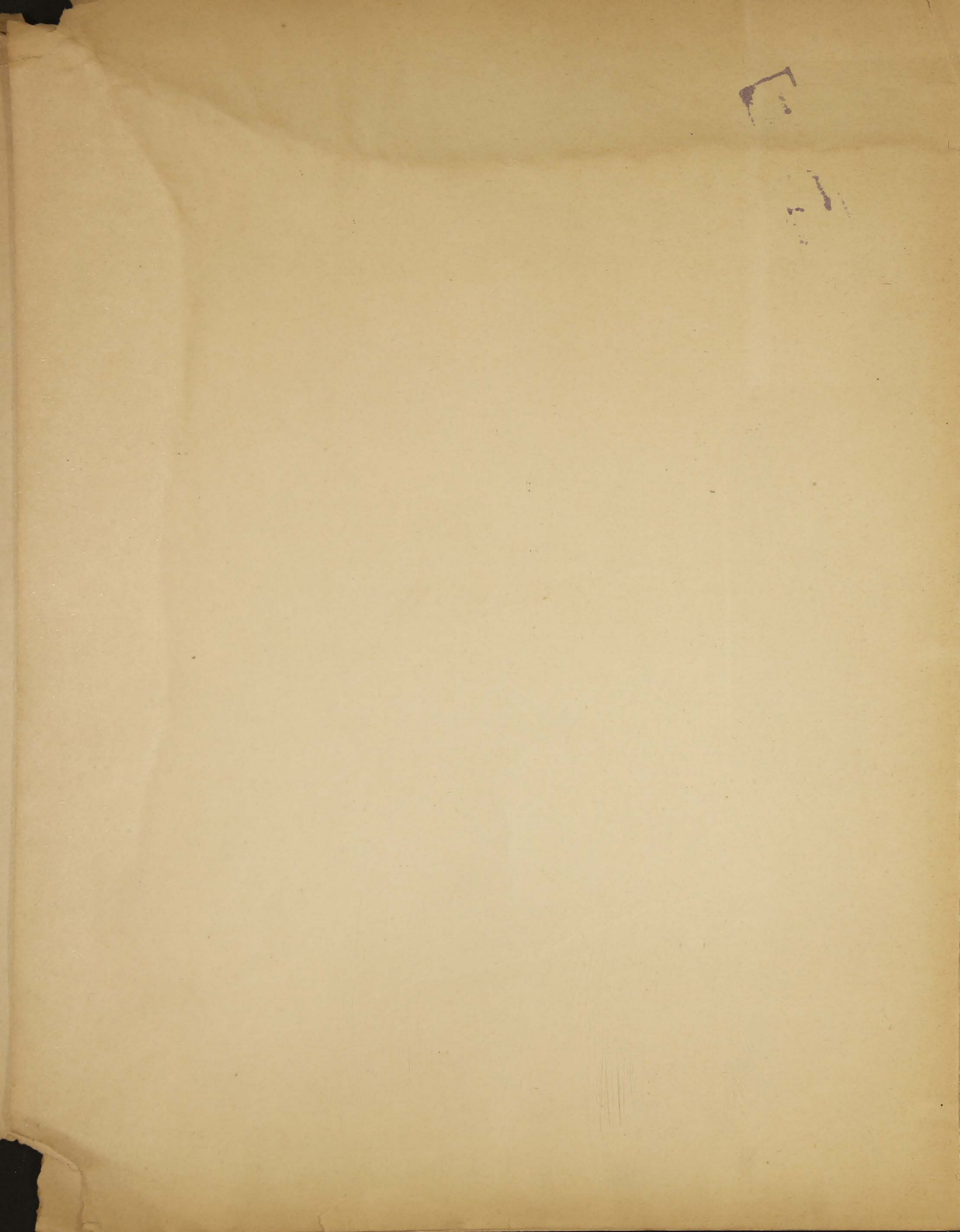


332.33  
0-60













ОПЕРАЦІИ 332.33

0-60

# ЛОМБАРДОВЪ ВЪ РОССІИ.

## СОДЕРЖАНІЕ.

- I. Сводный балансъ ссудныхъ казенъ С.-Петербургской и Московской на 1 Января 1899 года.
- II. Прибыли и убытки ссудныхъ казенъ С.-Петербургской и Московской за 1898 годъ.
- III. Сводный балансъ акціонерныхъ обществъ для заклада движимостей на 1 Января 1899 года.
- IV. Прибыли и убытки акціонерныхъ обществъ для заклада движимостей за 1898 годъ.
- V. Сводный балансъ городскихъ ломбардовъ на 1 Января 1899 года.
- VI. Прибыли и убытки городскихъ ломбардовъ за 1898 годъ.

(Изданіе Особенной Канцеляріи по кредитной части).

С.-ПЕТЕРБУРГЪ.

Типографія В. Киршбаума, Дворц. площ., д. М-ва Финансовъ.

1899.



К

969

Печатано по распоряженію Особенной Канцеляріи по кредитной части.



## Операціи ломбардовъ въ Россіи.

### I. Сводный балансъ ссудныхъ казенъ С.-Петербургской и Московской на 1 Января 1899 года (въ рубляхъ).

Названіе казны.	А К Т И В Ъ.						П А С С И В Ъ.						
	Касса.	Ссуды.	Начисленные проценты.	Недвижимое имущество.	Разныя суммы.	Балансъ.	Собственный капиталъ.	Долгъ Государственному банку.	Переходныя суммы.	Прибыль за 1896 г.	Прибыль за 1897 г.	Прибыль за 1898 г.	Балансъ.
С.-Петербургская . . . . .	889	4.784,092	149,341	—	206	<b>4.934,528</b>	1.787,286	2.838,092	35,899	85,599	85,783	101,869	<b>4.934,528</b>
Московская . . . . .	2,379	2.646,628	93,645	192,144	155	<b>2.934,951</b>	1.757,226	880,725	24,357	74,179	98,368	100,096	<b>2.934,951</b>
<b>Итого . . . . .</b>	<b>3.268</b>	<b>7.430,720</b>	<b>242.986</b>	<b>192,144</b>	<b>361</b>	<b>7.869,479</b>	<b>3.544,512</b>	<b>3.718,817</b>	<b>60,256</b>	<b>159,778</b>	<b>184,151</b>	<b>201,965</b>	<b>7.869,479</b>

### II. Прибыли и убытки ссудныхъ казенъ С.-Петербургской и Московской за 1898 г. (въ рубляхъ).

Названіе казны.	П Р И Х О Д Ъ.						Р А С Х О Д Ъ.					
	Проценты по ссудной операціи.	Аукціонныя деньги.	Аукціонныя остатки по продажамъ.	Начисленные на ссуды % на 1 января 1899 г.	Разныя суммы.	Итого.	Расходы по содержанию управленія.	Проценты на долгъ Государственному банку.	Начисленные % на ссуды по 1 января 1898 г.	Разныя суммы.	Чистая прибыль.	Итого.
С.-Петербургская . . . . .	300,781	1,197	1,933	149,341	95	<b>453,347</b>	84,986	118,092	148,400	—	101,869	<b>453,347</b>
Московская . . . . .	177,029	1,106	1,014	93,645	11,489	<b>284,283</b>	38,048	46,525	91,002	8,612	100,096	<b>284,283</b>
<b>Итого . . . . .</b>	<b>477,810</b>	<b>2,303</b>	<b>2,947</b>	<b>242,986</b>	<b>11,584</b>	<b>737,630</b>	<b>123,034</b>	<b>164,617</b>	<b>239,402</b>	<b>8,612</b>	<b>201,965</b>	<b>737,630</b>



А К Т И В Ъ.

III. Сводный баланс акционерных обществ для

№№ по порядку.	Название обществъ.	Годъ открытiя дѣльностей.	Касса наличныхъ.	Текущiе счета.	Членскiе взносы въ общ. капиталъ, кред. и др.	% бумагъ и % на нихъ.	Суды подъ закладъ.	Закладъ, поступившiе въ собственность.	Недвижимое имущество.	Движимое имущество, обремененное и употреблено.	Расходы по управленiю и содержанию.	Проценты за закладчиками.	Проценты по займамъ общества.	Убытки.	Прочiя статьи актива.	Балансъ.
2	Общ. для заклада движим. имущ. въ С.-Петербургѣ.	1869	48,927	123,554	600	74,382	1,961,207	172,428	366,046	12,944	13,594	93,337	—	42,107	71,501	2,980,627
3	С.-Петербургскiй частный ломбардъ.	1870	63,451	104,395	500	173,367	2,549,589	162,764	644,083	7,796	32,148	157,082	—	—	118,311	4,013,486
4	С.-Петербургскiй столичный ломбардъ.	1888	48,322	171,982	100	76,514	2,493,398	105,284	284,741	149,829	13,793	213,608	8,569	—	121,931	3,688,071
5	Московское товарищество для суды подъ закладъ движимыхъ имуществъ.	1869	41,507	169,037	100	234,281	1,426,790	111,572	—	20,935	16,947	—	—	245	29,790	2,051,204
6	Московское общество кредита подъ закладъ движимости.	1873	10,696	—	1,000	114,254	581,439	—	—	—	—	—	—	—	41,327	748,716
7	Московскiй частный ломбардъ.	1885	12,402	81,002	100	112,152	575,874	6,206	—	15,624	10,807	—	4,801	—	49,103	872,902
8	Второе Московское общество кредита подъ закладъ движимости.	1893	13,741	11,227	100	6,688	739,151	22,398	—	24,046	6,397	—	4,972	—	79,171	891,699
9	Одесскiй частный ломбардъ.	1886	7,241	924	2,000	69,367	940,911	31,159	240,495	39,163	5,481	45,295	6,145	—	17,972	1,397,392
10	Варшавское акционерное судное общество.	1888	29,619	24,506	—	62,808	1,338,462	11,037	—	8,424	1,344	47,240	6,246	—	488,925	2,038,733
Итого . . . . .		—	290,212	704,910	4,800	923,813	13,063,012	639,471	1,783,331	283,766	102,193	563,587	30,733	42,479	1,023,930	19,456,237

заклада движимостей къ 1 января 1899 года (въ рубляхъ).

П а с с и в ъ.

осп. поим.	Капиталы.					Займы.			Переходныя суммы.	Разныя лица и залоги.	Невыданная дивиденды.	Погашенiе и % по облигациямъ.	Прочiя статьи пассива.	Чистая прибыль.	Балансъ.
	законный.	страховой.	оборотный.	пошения облигаций.	запасный дивидендный.	по облигациямъ.	по займамъ подъ движимости.	разныя друг.							
200,000	200,000	—	—	304,255	—	—	89,953	217,080	12,709	1,500	2,356	—	4,647	45,162	773,407
1,000,000	69,364	—	84,960	76,328	38,260	523,250	202,273	379,625	80,598	86,236	1,247	22,096	44,153	144,310	2,980,627
1,875,000	172,844	43,555	—	—	45,000	958,000	264,336	—	116,045	108,553	2,507	37,343	61,691	252,284	4,013,486
1,500,000	76,489	—	—	—	—	—	90,679	1,628,200	94,697	43,699	—	—	49,407	204,900	3,688,071
1,250,000	355,017	—	—	—	—	226,500	—	2,313	64,384	17,500	3,870	7,455	36,358	87,807	2,051,204
375,000	114,255	—	—	—	—	—	—	—	163,649	25,383	—	—	—	69,719	748,716
500,000	47,609	—	—	—	—	—	—	—	172,238	22,477	—	—	79	62,562	872,902
500,000	6,839	—	—	—	—	—	—	—	—	249,550	—	—	639	59,060	891,699
800,000	69,337	—	—	—	—	—	80,616	—	239,517	37,07	—	—	15,205	117,645	1,397,392
1,000,000	63,014	—	—	—	25,212	—	—	119,285	24,884	639,006	—	—	7,153	160,179	2,038,733
9,000,000	1,174,768	43,555	84,960	380,583	145,972	1,707,750	727,857	3,171,457	503,056	1,015,190	11,235	66,894	219,332	1,203,628	19,456,237

IV. Прибыли и убытки акционерных обществ для

заклада движимостей за 1898 годъ (въ рубляхъ).

№№ по порядку.	Название обществъ.	Проценты по операциямъ.	Проценты по текущимъ счетамъ, % бум. и разныя.	Валовая прибыль.	Изъ валовой прибыли.					Чистая прибыль.	Изъ чистой прибыли.				
					Вознагражденiе и жалованье служащихъ.	Наемъ помѣщенiя, отопленiе и освѣщенiе.	Торговныя расходы.	Проценты и погашенiе по займамъ.	Разныя.		Въ дивидендъ.	Въ запасный капиталъ.	%-ое вознагражденiе, пособiя и награды служащ.	Въ перераспределенный остат.	Разныя отчисленiя.
1	С.Петербургская компанiя для хранения и залога разныхъ движимостей и товаровъ.	131,046	1,840	132,886	36,079	8,242	2,004	25,836	15,563	45,162	35,000	—	2,280	3,414	4,468
2	Общество для заклада движимыхъ имуществъ въ С.-Петербургѣ.	436,435	27,677	464,112	90,231	35,354	2,768	108,667	82,782	144,310	127,367	2,886	14,057	—	—
3	С.-Петербургскiй частный ломбардъ.	672,863	51,692	724,555	183,135	97,415	6,639	72,963	112,119	252,284	199,229	19,698	33,357	—	—
4	С.-Петербургскiй столичный ломбардъ.	681,885	30,740	712,625	210,812	55,260	6,921	133,219	101,513	204,900	169,500	10,245	1,116	—	24,039
5	Московское товарищество для суды подъ закладъ движимыхъ имуществъ.	286,335	19,377	305,712	78,520	44,594	4,879	33,846	56,066	87,807	80,750	1,655	303	50	5,049
6	Московское общество кредита подъ закладъ движимости.	145,969	21,627	167,596	28,274	22,748	24,973	16,988	4,894	69,719	55,050	—	11,183	—	3,486
7	Московскiй частный ломбардъ.	134,649	6,561	141,210	32,583	18,545	2,381	12,189	12,950	62,562	55,000	2,972	1,462	—	3,128
8	Второе Московское общество кредита подъ закладъ движимости.	130,279	5,326	135,605	22,077	12,334	2,389	17,746	21,999	59,060	50,000	2,953	3,154	—	2,953
9	Одесскiй частный ломбардъ.	237,026	8,118	245,144	58,281	3,791	2,456	27,596	35,375	117,645	80,000	5,882	17,997	—	13,766
10	Варшавское акционерное судное общество.	267,364	—	267,364	56,140	8,484	10,835	16,479	15,247	160,179	120,000	8,000	—	—	32,179
Итого . . . . .		3,123,851	172,958	3,296,809	796,132	306,767	66,245	465,529	458,508	1,203,628	971,896	54,291	84,909	3,464	89,068



V. Сводный баланс городских ломбардов на 1 Января 1899 г. (въ рубляхъ).

Table with columns: Название ломбардов, Годъ открытия, А, К, Т, И, В, Ъ, П, А, С, С, И, В, Ъ, Балансъ. Rows include various cities like Архангельск, Благовещенск, Владивосток, etc., and a summary row 'ВСЕГО'.

Примѣчаніе. По ломбардамъ: Саранскому и Тихвинскому не имѣется отчетовъ.

VI. Прибыли и убытки городских ломбардов за 1898 годъ (въ рубляхъ).

Table with columns: Название ломбардов, Приходъ, Расходъ, Итого. Rows include various cities and a summary row 'ВСЕГО'.

696











