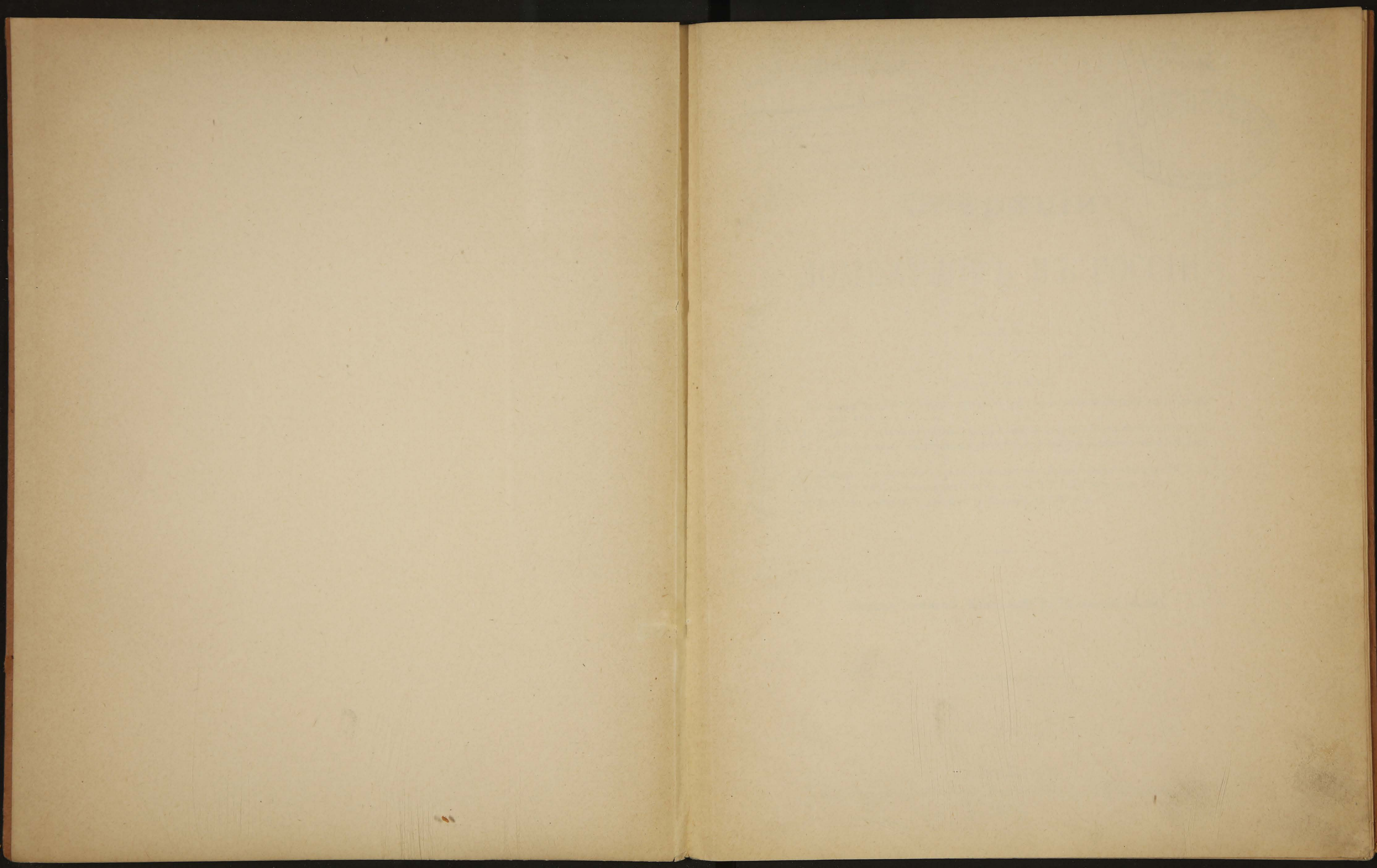


A. 1095.

Ж БИБЛІОТЕКА Ж
Ученото Комитета М. н. Фил.

32.33
7-0



Handwritten marks or characters at the top left of the page.

Faint handwritten marks or characters on the right side of the page.

~~1095~~

332.33 К

0-60

Библиотека ИИФ СССР
Возвращено 1932 г.



~~20578~~

Операції

ЛОМБАРДОВЪ ВЪ РОССІИ.

970

СОДЕРЖАНІЕ:

- ~~Ломбард~~
- I. Сводный балансъ ссудныхъ казенъ С.-Петербургской и Московской на 1 Января 1901 года.
 - II. Прибыли и убытки ссудныхъ казенъ С.-Петербургской и Московской за 1900 годъ.
 - III. Сводный балансъ акціонерныхъ обществъ для заклада движимостей на 1 Января 1901 года.
 - IV. Прибыли и убытки акціонерныхъ обществъ для заклада движимостей за 1900 годъ.
 - V. Сводный балансъ городскихъ ломбардовъ на 1 Января 1901 года.
 - VI. Прибыли и убытки городскихъ ломбардовъ за 1900 годъ.

(Издание Особенной Канцеляріи по Кредитной части).

37

С.-ПЕТЕРБУРГЪ.

Типографія В. Киршбаума, Дворцовая площ., д. М-ва Финансовъ.

1902.

ОПЕРАЦИИ ЛОМБАР

Opérations des monts

(По даннымъ особенной кан

I. СВОДНЫЙ БАЛАНСЪ ССУДНЫХЪ КАЗЕНЪ С.-ПЕТЕРБУРГСКОЙ И МОСКОВСКОЙ на 1 января 1901 года (въ рубляхъ).

I. Bilan récapitulatif des trésoreries de prêts sur gages de St-Petersbourg et de Moscou au 1 janvier 1901 (en roubles).

Название казны. Dénomination des trésoreries.	Активъ. — Actif.					Пассивъ. — Passif.					
	Касса. Caisse.	Ссуды. Prêts.	Начисленные проценты. Intérêts.	Недвижимое имущество. Immeubles.	Разныя суммы. Somme diverses.	Балансъ. Bilan.	Собственный капиталъ. Capital de fondation.	Долгъ Государственному банку. Dette à la banque de l'Etat.	Переходныя суммы. Comptes transitoires.	Прибыль за 1900 годъ. Profits de l'exercice 1900.	Балансъ. Bilan.
С.-Петербургская	1,396	6.221,834	193,420	—	266	6.416,916	2.150,754	4.117,046	50,995	98,121	6.416,916
Московская	347	3.233,643	103,481	195,190	174	3.532,835	2.118,332	1.283,017	28,609	102,877	3.532,835
Итого	1,743	9.455,477	296,901	195,190	470	9.949,751	4.269,086	5.400,063	79,604	200,998	9.949,751
Тоже въ 1899 г.	1,596	8.323,924	262,792	192,144	286	8.780,742	4.076,108	4.435,022	62,057	207,555	8.780,742
» » 1898 »	3,268	7.430,720	242,986	192,144	361	7.869,479	3.544,512	3.718,817	60,256	201,965	7.869,479

III. СВОДНЫЙ БАЛАНСЪ АКЦИОНЕРНЫХЪ ОБЩЕСТВЪ ДЛЯ

Активъ. — Actif.

III. Bilan récapitulatif des compagnies anonymes

№ по порядку.	Название обществъ. Dénomination des compagnies.	Годъ открытiя дѣйствiя. Date de fondation.	Касса наличными. Caisse.	Текущiе счета. Comptes courants.	Членскiе взносы въ общ. взаимн. кред. Cotisations des membres des sociétés de crédit mutuel.	% бумаги и % на нихъ. Valeurs à intérêts et coupons.	Ссуды подъ заклады. Prêts sur gages.	Заклады, поступивши въ собственность. Gages abandonnés aux compagnies.
1	С.-Петербургская компания для хранения и залога разныхъ движ. и товаровъ.	1840	18,305	394	300	61,500	566,429	46,242
2	Общество для заклада движимыхъ имуществъ въ С.-Петербургѣ	1869	48,981	1,390	600	78,245	2.426,874	155,280
3	С.-Петербургскiй частный ломбардъ	1870	127,411	385,581	500	207,957	2.926,093	186,312
4	С.-Петербургскiй столичный ломбардъ	1888	94,482	369,118	100	193,748	3.364,338	—
5	Московское товарищество для ссуды подъ закладъ движ. имуществъ	1869	44,407	—	100	340,263	1.824,922	79,333
6	Московское общество кредита подъ закладъ движимости	1873	10,637	—	1,000	114,254	613,042	31,685
7	Московскiй частный ломбардъ	1885	13,410	548	100	78,752	718,451	22,744
8	Второе московское общество кредита подъ закладъ движимости	1893	24,243	148,923	100	13,684	658,176	15,585
9	Одесскiй частный ломбардъ	1886	20,403	975	2,000	128,365	1.371,614	19,165
10	Варшавское акционерное ссудное общ.	1888	17,393	153,266	—	83,764	1.938,652	10,309
11	Варшавскiй частный ломбардъ	1899	16,082	78,000	—	—	390,320	12,651
12	Астраханскiй частный ломбардъ	1900	1,128	67,893	—	—	113,789	10,363
	Итого	—	436,882	1.206,088	4,800	1.305,532	16.912,700	589,669
	Къ 1 января 1900 г.	—	330,323	982,626	4,800	1.189,208	15.022,011	655,115
	» » 1899 »	—	190,212	704,910	4,800	923,813	13.063,012	639,471

1) По реализаціи облигацій. 2) Изъ нихъ 3.973,080 р. «счетъ съ отдѣл.». 3) Балансъ умен. на 83,600 р. правленія и оцѣнщиковъ. 4) Балансъ уменьшенъ на 487,500 р. по счету залоговъ и цѣнностей на храненіи.



ДОВЪ въ 1900 году.

de piété en 1900.

целярии по кредитной части).

II. ПРИБЫЛИ И УБЫТКИ ССУДНЫХЪ КАЗЕНЪ С.-ПЕТЕРБУРГСКОЙ И МОСКОВСКОЙ за 1900 годъ (въ рубляхъ).

II. Compte des profits et pertes des trésoreries de prêts sur gages de St-Petersbourg et de Moscou en 1900 (en roubles).

Название казны. Dénomination des trésoreries.	Приходъ. — Recettes.							Расходъ. — Dépenses.				
	Проценты по ссудной операціи. Intérêts perçus.	Аукционные деньги. Recouvrements des ventes à l'encan.	Аукц. остатки по продаж. Plus values des ventes à l'encan.	Начисленные на ссуды % по 1 января 1901 г. Intérêts portés à charge des débiteurs au 1 janvier 1901.	Разныя суммы. Sommes diverses.	Итого. Total.	Расходы по содержанию и управленію. Frais d'administration.	Проценты на долгъ Государственному банку. Intérêts sur la dette à la banque de l'Etat.	Проценты по ссудамъ. Intérêts sur les prêts.	Разныя суммы. Sommes diverses.	Чистая прибыль. Bénéfice net.	Итого. Total.
С.-Петербургская	340,096	1,259	1,806	193,420	170	536,751	118,500	154,046	166,084	—	98,121	536,751
Московская	191,890	799	651	103,481	12,260	309,081	46,637	55,516	96,708	7,343	102,877	309,081
Итого	531,986	2,058	2,457	296,901	12,430	845,832	165,137	209,562	262,792	7,343	200,998	845,832
Тоже въ 1899 г.	484,259	2,699	2,712	262,792	11,674	764,136	132,027	174,022	242,986	7,546	207,555	764,136
» » 1898 »	477,810	2,303	2,947	242,986	11,584	737,630	123,034	164,617	239,402	8,612	201,965	737,630

ЗАКЛАДА ДВИЖИМОСТЕЙ на 1 января 1901 года (въ рубляхъ).

de prêts sur gages au 1 janvier 1901 (en roubles).

Активъ. — Actif.

Недвижимое имущество. Immeubles.	Движимое имущество, обремененное и устройство. Propriétés mobilières, mobilier etc.	Расходы по управленію и содержанію. Frais d'administration et d'entretien.	Проценты за закладчиками. Intérêts dûs par les débiteurs.	Проценты по займамъ обществъ. Intérêts sur les emprunts des compagnies.	Убытки. Pertes.	Прочія статьи актива. Chapitres divers.	Балансъ. Bilan.	Numéros d'ordre.
248,922	6,245	—	25,276	—	4,902	11,622	990,137	1
327,991	—	—	66,847	—	1) 32,011	45,044	3.183,263	2
693,823	20,165	—	180,874	—	—	117,970	4.846,686	3
292,746	329,661	21,660	282,317	21,454	—	2) 4.113,449	9.088,073	4
—	24,701	20,225	—	—	—	41,812	2.375,763	5
—	—	—	—	—	—	23,963	794,581	6
—	13,277	7,222	—	4,721	—	45,626	904,851	7
—	16,907	5,998	—	6,284	—	72,519	4) 962,419	8
465,555	43,836	8,108	67,230	17,562	—	18,500	2.163,313	9
—	7,647	7,078	61,021	—	—	50,338	5) 2.329,468	10
—	27,615	3,870	15,992	—	—	—	6) 544,530	11
—	8,646	1,184	3,659	—	—	5	7) 206,667	12
2.029,037	498,700	75,345	703,216	50,021	36,913	4.540,848	28.389,751	
1.937,334	309,046	129,905	614,284	39,910	38,763	1.103,184	22.356,509	
1.783,331	283,766	102,193	563,587	30,733	42,479	1.023,930	19.456,237	

по счету цѣнностей на храненіи (акціи членовъ правл. о-ва). 4) Бал. умен. на 25,500 р. по счету зал. членовъ. 5) Балансъ уменьш. на 35,000 р.—депозиты акц. въ акціяхъ. 7) Балансъ умен. на 40,600 р.—залогн на храненіи.

Пассивъ. — Passif.

№№ по порядку.	Название обществъ. Dénomination des compagnies.	Годъ открытiя дѣйствiй. Date de fondation.	Капиталы. — Capitaux.					Займы. — Emprunts.	Нумѣры д'ордѣ.
			Основной. De fondation.	Запасный. De réserve.	Страховой. De réserve.	Оборотный. Capital de roulement.	Поощрительный. Fonds d'amortissement des obligations.		
1	С.-Петербургская компания для хранения и залога разныхъ движ. и товаровъ	1840	200,000	200,000	—	—	—	—	1
2	Общество для заклада движимыхъ имуществъ въ С.-Петербургѣ	1869	1.000,000	78,876	—	84,960	304,255	38,610	2
3	С.-Петербургскiй частный ломбардъ	1870	2.250,000	1) 403,556	46,048	—	44,000	55,000	3
4	С.-Петербургскiй столичный ломбардъ	1888	1.500,000	104,331	—	—	—	9,000	4
5	Московское товарищество для ссуды подъ закладъ движ. имуществъ	1869	1.250,000	358,203	—	—	—	—	5
6	Московское общество кредита подъ закладъ движимости	1873	375,000	114,254	—	—	—	—	6
7	Московскiй частный ломбардъ	1885	500,000	57,269	—	—	—	—	7
8	Второе московское общество кредита подъ закладъ движимости	1893	500,000	14,035	—	—	—	—	8
9	Одесскiй частный ломбардъ	1886	900,000	127,782	—	—	—	56,000	9
10	Варшавское акционерное ссудное общ.	1888	1.000,000	84,121	—	—	—	84,902	10
11	Варшавскiй частный ломбардъ	1899	500,000	—	—	—	—	—	11
12	Астраханскiй частный ломбардъ	1900	200,000	—	—	—	—	—	12
	Итого	—	10.175,000	1.542,427	46,048	84,960	348,255	243,512	
	Къ 1 января 1900 г.	—	9.500,000	1.315,264	43,555	84,960	325,755	200,161	
	» » 1899 »	—	9.000,000	1.174,768	43,555	84,960	380,583	145,972	

1) Въ томъ числѣ резервнаго капитала—68,684 р. 2) Въ томъ числѣ погашенiе долга гор. кред. общ.—30,515 р. 4) Въ томъ числѣ на погашенiе стоимости собств. домовъ—21,226 руб.

IV. ПРИБЫЛИ И УБЫТКИ АКЦИОНЕРНЫХЪ ОБЩЕСТВЪ
IV. Comptes des pertes et profits des compagnies

№№ по порядку.	Название обществъ. Dénomination des compagnies.	Проценты по операциямъ. Intérêts sur les prêts effectués.	% по текущимъ счетамъ, % бум. и разныя. Intérêts sur comptes courants, valeurs etc.	Валовая прибыль. Bénéfice global.	Изъ валовой прибыли. — Frais à déduire du bénéfice global.							Нумѣры д'ордѣ.					
					Вознагражденiе и жалованье служащимъ. Traitement des employés.	Нашеъ похвѣ, топли, освѣщ. и торгов. расх. Logis, chauffage, éclairage et frais d'opérations commerciales.	% и погаш. по займамъ. Intérêts et amortissement des emprunts.	Разныя. Chapitres divers.	Убытки. Pertes.	Чистая прибыль. Bénéfice net.	Въ дивидендъ. Dividende.		Въ запасный капиталъ. Allocations au fonds de réserve.				
1	СПб. компания для хранения и залога разныхъ движимостей и товаровъ	155,543	5,183	160,726	43,423	15,649	36,641	10,141	500	54,372	45,000	—	2,615	1,776	4,981	—	1
2	Общество для заклада движимыхъ имущ. въ СПб.	507,194	5,050	512,244	94,225	40,189	97,788	98,553	11,239	170,250	100,000	3,405	11,918	32,734	11,208	10,985	2
3	СПб. частный ломбардъ	773,822	1) 56,371	830,193	240,034	117,178	39,781	122,409	8,920	301,871	212,221	16,804	42,010	—	20,011	10,825	3
4	СПб. столичный ломбардъ	859,230	95,312	954,542	247,279	70,164	229,299	102,766	47,590	257,444	180,000	12,872	43,753	—	20,819	—	4
5	Московское товарищ. для ссуды подъ закладъ движимыхъ имуществъ	320,233	29,064	349,297	85,178	52,799	45,750	53,935	20,361	91,274	84,375	1,725	—	154	5,020	—	5
6	Московское общество кредита подъ закл. движимости	145,720	23,503	169,223	39,764	25,800	20,972	10,425	2,637	69,625	58,350	—	5,491	—	5,784	—	6
7	Моск. частный ломбардъ	159,218	6,145	165,363	39,099	19,644	19,464	12,051	—	75,105	65,000	3,459	717	—	5,929	—	7
8	Второе московское общество кредита подъ закладъ движимости	155,253	8,811	164,064	41,965	5,187	32,552	11,388	—	72,972	60,000	3,648	3,763	—	5,561	—	8
9	Одесскiй частн. ломбардъ	314,260	12,696	326,956	82,151	35,256	64,713	10,614	2,325	131,897	80,000	6,595	22,060	82	8,660	14,500	9
10	Варшавское акцион. ссудное общество	339,791	—	339,791	76,235	10,936	51,253	23,637	5,154	172,576	120,000	8,550	—	2)	44,026	—	10
11	Варшавскiй частн. ломбардъ	71,366	15,391	86,757	33,773	7,994	—	4,239	3,450	37,301	30,000	1,865	1,100	—	2,058	2,278	11
12	Астраханскiй частный ломб.	20,222	4,633	24,855	15,052	4,275	—	2,348	—	3,180	3,021	159	—	—	—	—	12
	Итого	3.821,852	262,159	4.084,011	1.038,178	405,071	638,213	462,506	102,176	1.437,867	1.037,967	59,682	133,427	34,746	90,031	82,614	
	Тоже въ 1899 г.	3.360,138	231,082	3.591,220	859,369	350,638	554,708	522,269	...	1.304,236	1.007,174	58,544	94,470	2,759	...	141,289	
	» » 1898 »	3.123,851	172,958	3.296,809	796,132	373,012	465,529	458,508	...	1.203,628	971,896	54,291	84,909	3,464	...	89,068	

1) Въ томъ числѣ изъ запаснаго капитала — 7,464 руб. 2) Въ пользу казны отчислено — 15,391 руб. по

Пассивъ. — Passif.

№№ по порядку.	Название обществъ. Dénomination des compagnies.	Годъ открытiя дѣйствiй. Date de fondation.	Капиталы. — Capitaux.					Займы. — Emprunts.	Нумѣры д'ордѣ.
			Основной. De fondation.	Запасный. De réserve.	Страховой. De réserve.	Оборотный. Capital de roulement.	Поощрительный. Fonds d'amortissement des obligations.		
1	С.-Петербургская компания для хранения и залога разныхъ движ. и товаровъ	1840	200,000	200,000	—	—	—	—	1
2	Общество для заклада движимыхъ имуществъ въ С.-Петербургѣ	1869	1.000,000	78,876	—	84,960	304,255	38,610	2
3	С.-Петербургскiй частный ломбардъ	1870	2.250,000	1) 403,556	46,048	—	44,000	55,000	3
4	С.-Петербургскiй столичный ломбардъ	1888	1.500,000	104,331	—	—	—	9,000	4
5	Московское товарищество для ссуды подъ закладъ движ. имуществъ	1869	1.250,000	358,203	—	—	—	—	5
6	Московское общество кредита подъ закладъ движимости	1873	375,000	114,254	—	—	—	—	6
7	Московскiй частный ломбардъ	1885	500,000	57,269	—	—	—	—	7
8	Второе московское общество кредита подъ закладъ движимости	1893	500,000	14,035	—	—	—	—	8
9	Одесскiй частный ломбардъ	1886	900,000	127,782	—	—	—	56,000	9
10	Варшавское акционерное ссудное общ.	1888	1.000,000	84,121	—	—	—	84,902	10
11	Варшавскiй частный ломбардъ	1899	500,000	—	—	—	—	—	11
12	Астраханскiй частный ломбардъ	1900	200,000	—	—	—	—	—	12
	Итого	—	10.175,000	1.542,427	46,048	84,960	348,255	243,512	
	Къ 1 января 1900 г.	—	9.500,000	1.315,264	43,555	84,960	325,755	200,161	
	» » 1899 »	—	9.000,000	1.174,768	43,555	84,960	380,583	145,972	

6,835 р. 3) Въ томъ числѣ: счетъ съ отдѣленiями—3,973,080 р. Капиталъ на приобрѣтенiе недв. собственносты—30,515 р. 4) Въ томъ числѣ на погашенiе стоимости собств. домовъ—21,226 руб.

ДЛЯ ЗАКЛАДА ДВИЖИМОСТЕЙ за 1900 годъ (въ рубляхъ).
anonymes de prêts sur gages en 1900 (en roubles).

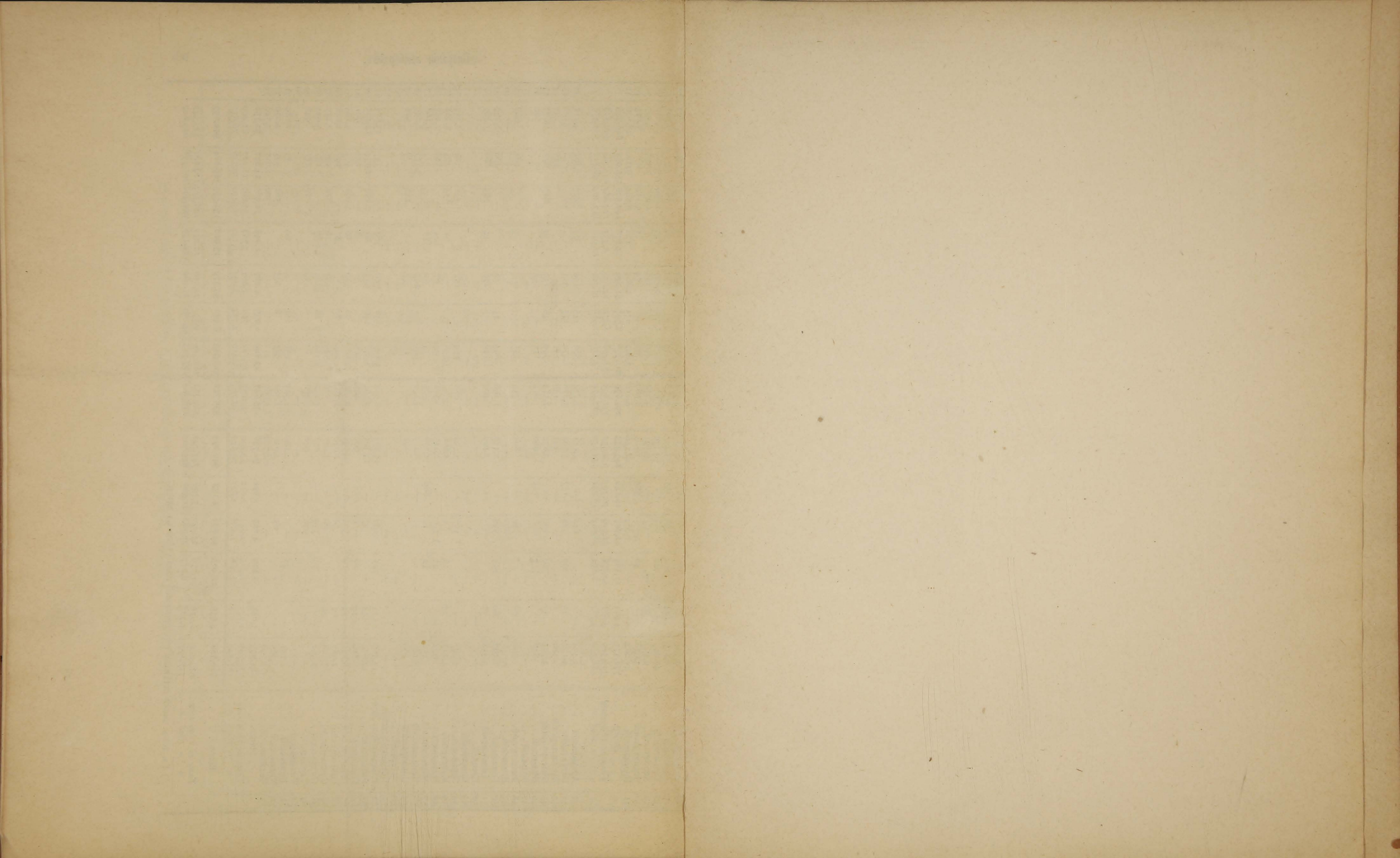
№№ по порядку.	Название обществъ. Dénomination des compagnies.	Проценты по операциямъ. Intérêts sur les prêts effectués.	% по текущимъ счетамъ, % бум. и разныя. Intérêts sur comptes courants, valeurs etc.	Валовая прибыль. Bénéfice global.	Изъ чистой прибыли. — Répartition du bénéfice.							Нумѣры д'ордѣ.					
					Вознагражденiе и жалованье служащимъ. Traitement des employés.	Нашеъ похвѣ, топли, освѣщ. и торгов. расх. Logis, chauffage, éclairage et frais d'opérations commerciales.	% и погаш. по займамъ. Intérêts et amortissement des emprunts.	Разныя. Chapitres divers.	Убытки. Pertes.	Чистая прибыль. Bénéfice net.	Въ дивидендъ. Dividende.		Въ запасный капиталъ. Allocations au fonds de réserve.				
1	СПб. компания для хранения и залога разныхъ движимостей и товаровъ	155,543	5,183	160,726	43,423	15,649	36,641	10,141	500	54,372	45,000	—	2,615	1,776	4,981	—	1
2	Общество для заклада движимыхъ имущ. въ СПб.	507,194	5,050	512,244	94,225	40,189	97,788	98,553	11,239	170,250	100,000	3,405	11,918	32,734	11,208	10,985	2
3	СПб. частный ломбардъ	773,822	1) 56,371	830,193	240,034	117,178	39,781	122,409	8,920	301,871	212,221	16,804	42,010	—	20,011	10,825	3
4	СПб. столичный ломбардъ	859,230	95,312	954,542	247,279	70,164	229,299	102,766	47,590	257,444	180,000	12,872	43,753	—	20,819	—	4
5	Московское товарищ. для ссуды подъ закладъ движимыхъ имуществъ	320,233	29,064	349,297	85,178	52,799	45,750	53,935	20,361	91,274	84,375	1,725	—	154	5,020	—	5
6	Московское общество кредита подъ закл. движимости	145,720	23,503	169,223	39,764	25,800	20,972	10,425	2,637	69,625	58,350	—	5,491	—	5,784	—	6
7	Моск. частный ломбардъ	159,218	6,145	165,363	39,099	19,644	19,464	12,051	—	75,105	65,000	3,459	717	—	5,929	—	7
8	Второе московское общество кредита подъ закладъ движимости	155,253	8,811	164,064	41,965	5,187	32,552	11,388	—	72,972	60,000	3,648	3,763	—	5,561	—	8
9	Одесскiй частн. ломбардъ	314,260	12,696	326,956	82,151	35,256	64,713	10,614	2,325	131,897	80,000	6,595	22,060	82	8,660	14,500	9
10	Варшавское акцион. ссудное общество	339,791	—	339,791	76,235	10,936	51,253	23,637	5,154	172,576	120,000	8,550	—	2)	44,026	—	10
11	Варшавскiй частн. ломбардъ	71,366	15,391	86,757	33,773	7,994	—	4,239	3,450	37,301	30,000	1,865	1,100	—	2,058	2,278	11
12	Астраханскiй частный ломб.	20,222	4,633	24,855	15,052	4,275	—	2,348	—	3,180	3,021	159	—	—	—	—	12
	Итого	3.821,852	262,159	4.084,011	1.038,178	405,071	638,213	462,506	102,176	1.437,867	1.037,967	59,682	133,427	34,746	90,031	82,614	
	Тоже въ 1899 г.	3.360,138	231,082	3.591,220	859,369	350,638	554,708	522,269	...	1.304,236	1.007,174	58,544	94,470	2,759	...	141,289	
	» » 1898 »	3.123,851	172,958	3.296,809	796,132	373,012	465,529	458,508	...	1.203,628	971,896	54,291	84,909	3,464	...	89,068	

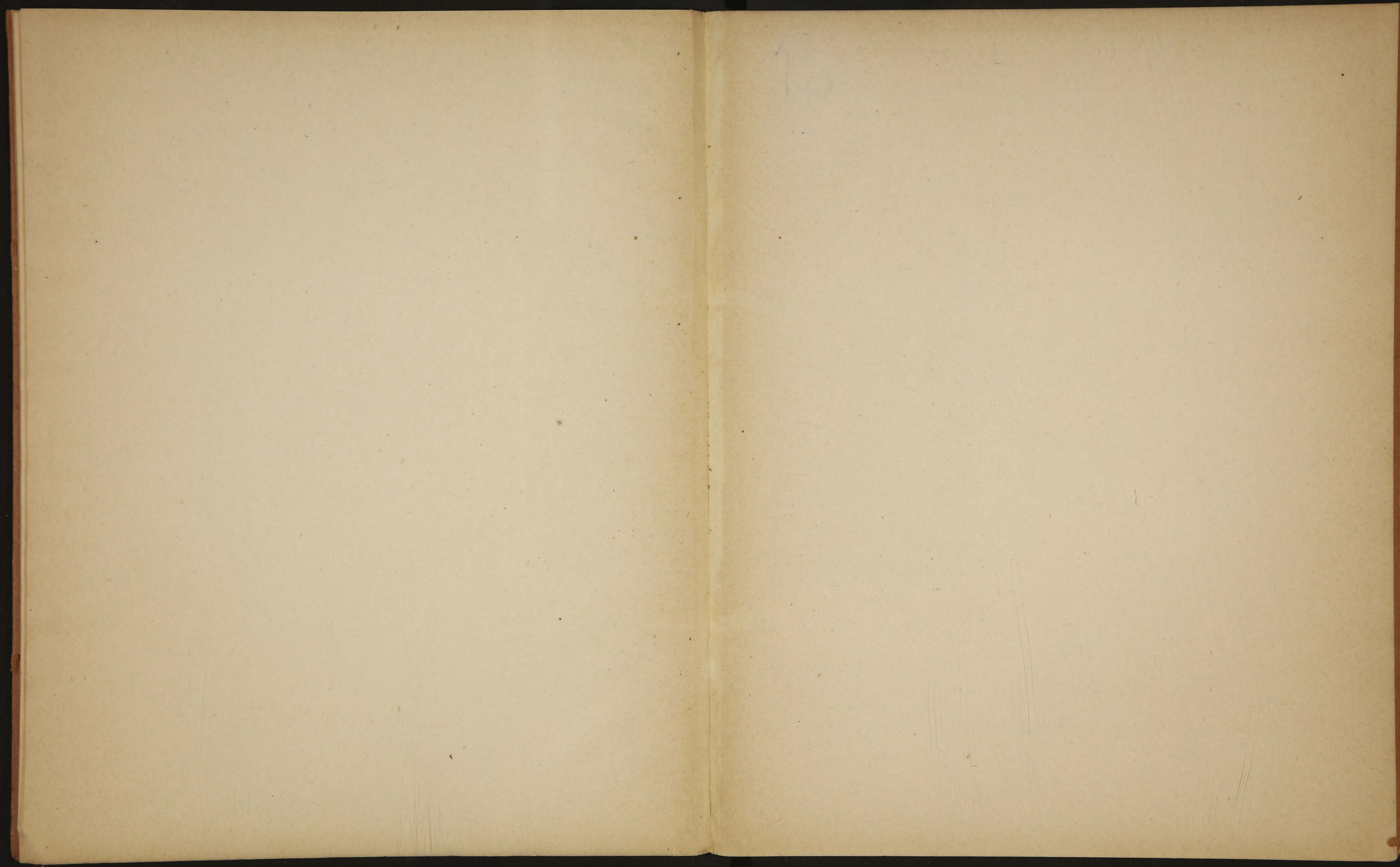
общему счету валовой прибыли.

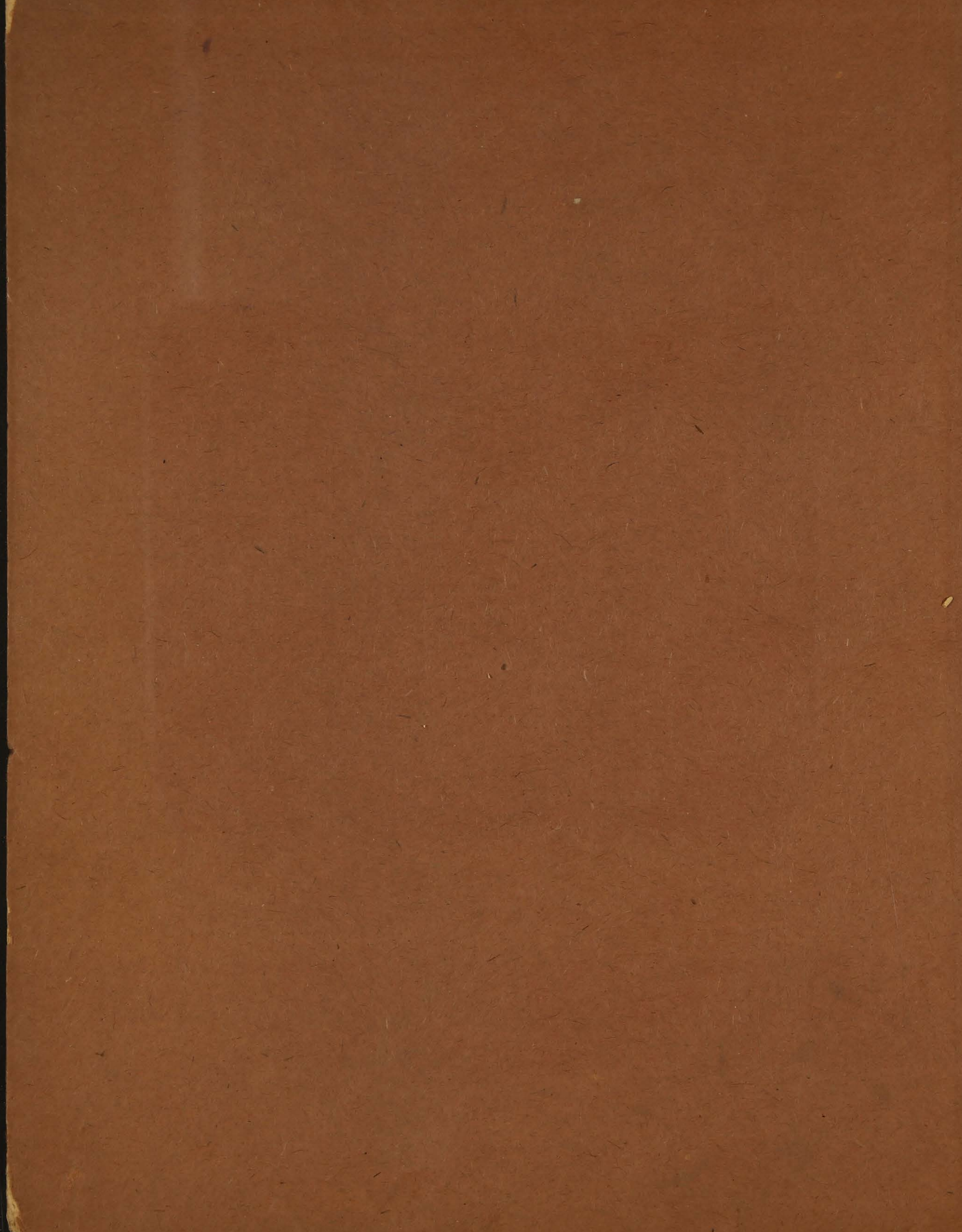
VI. ПРИВЫЛИ И УБЫТКИ ГОРОДСКИХЪ ЛОМБАРДОВЪ за 1900 годъ (въ рубляхъ).
VI. Compte des profits et pertes des monts de piété municipaux en 1900 (en roubles).

№ по порядку.	Название ломбардовъ. Dénomination des institutions.	Приходъ. — Recettes.						Расходъ. — Dépenses.					Итого. Total.	Итого. Total.	Чистая прибыль. Bénéfice net.	Nombres d'ordre.				
		Проценты по ссудамъ, за хранение и хранение.	Проценты на проценты.	Проценты по тек. счет.	Вклады и % по депозитамъ.	Вклады на депозиты.	Вклады на депозиты.	Прочие расходы.	Разные расходы.	Торговые.	Страховые.	Възвраты по операциямъ.					Платежи по займамъ.	Интезъ и амортизация.	Итого.	
1	Архангельскій.	5,408	252	144	8	—	—	2,379	667	—	83	—	—	—	—	—	2,713	1		
2	Благовъщенскій.	3,854	81	215	458	—	—	3,220	341	—	—	—	—	—	—	—	621	2		
3	Варшавскій.	34,180	—	—	493	—	—	9,630	5,092	—	—	—	—	—	—	—	8,052	3		
4	Виленьскій.	5,089	—	—	—	—	—	2,340	1,170	—	—	—	—	—	—	—	—	4		
5	Владикавказскій.	1,545	591	—	7	—	—	1,092	116	—	—	—	—	—	—	—	912	5		
6	Вологодскій.	12,557	246	—	80	—	—	2,165	4,464	—	—	—	—	—	—	—	1,229	6		
7	Воронежскій.	23,532	76	115	—	—	—	7,765	4,302	—	—	—	—	—	—	—	10,418	7		
8	Вятскій.	6,571	99	27	7	—	—	1,944	1,303	—	—	—	—	—	—	—	1,674	8		
9	Иркутскій.	18,471	385	146	780	—	—	8,580	5,925	—	—	—	—	—	—	—	5,147	9		
10	Казанскій.	20,870	—	62	495	—	—	8,852	4,743	—	—	—	—	—	—	—	7,291	10		
11	Кам.-Половскій.	—	—	—	—	—	—	6,228	2,174	—	—	—	—	—	—	—	—	11		
12	Кишиневскій.	8,133	—	560	56	—	—	4,206	3,034	—	—	—	—	—	—	—	—	12		
13	Костромскій.	19,991	436	364	168	—	—	2,160	3,915	—	—	—	—	—	—	—	9,647	13		
14	Красноярскій.	6,531	—	—	568	—	—	4,775	5,332	—	—	—	—	—	—	—	640	14		
15	Минскій.	10,818	189	125	195	—	—	64,650	54,895	—	—	—	—	—	—	—	1,955	15		
16	Московскій.	17,891	—	21	20,083	—	—	3,531	1,386	—	—	—	—	—	—	—	1,522	16		
17	Нижегородскій.	6,839	41	15	226	—	—	1,188	76	—	—	—	—	—	—	—	830	17		
18	Новгородскій.	3,702	47	11	286	—	—	2,937	2,127	—	—	—	—	—	—	—	91	18		
19	Омскій.	2,333	242	105	97	—	—	1,188	76	—	—	—	—	—	—	—	830	19		
20	Оренбургскій.	8,358	—	—	1,428	—	—	2,362	2,127	—	—	—	—	—	—	—	—	20		
21	Орловскій.	4,910	—	—	—	—	—	4,718	3,262	—	—	—	—	—	—	—	1,593	21		
22	Пензенскій.	12,170	161	12	100	—	—	10,876	8,600	—	—	—	—	—	—	—	2,059	22		
23	Пермскій.	26,613	161	213	213	—	—	14,203	9,468	—	—	—	—	—	—	—	1,264	23		
24	Рижскій.	47,833	767	14	6,428	—	—	3,452	1,530	—	—	—	—	—	—	—	23,087	24		
25	Самарскій.	9,728	—	14	427	—	—	50,739	46,155	—	—	—	—	—	—	—	4,397	25		
26	С.-Петербургскій.	105,656	—	8,429	4,615	—	—	11,991	11,306	—	—	—	—	—	—	—	15,553	26		
27	Саратовскій.	37,604	—	49	790	—	—	1,940	530	—	—	—	—	—	—	—	5,320	27		
28	Симбирскій.	1,712	—	—	1,094	—	—	990	370	—	—	—	—	—	—	—	—	28		
29	Смоленскій.	3,167	30	—	65	—	—	2,760	1,098	—	—	—	—	—	—	—	1,869	29		
30	Ставропольскій.	8,537	227	—	—	—	—	2,014	136	—	—	—	—	—	—	—	3,132	30		
31	Тамбовскій.	3,747	64	—	252	—	—	10,504	190	—	—	—	—	—	—	—	1,302	31		
32	Тверской.	20,324	—	—	209	—	—	2,246	841	—	—	—	—	—	—	—	6,650	32		
33	Тифлиссскій.	4,554	—	31	197	—	—	—	—	—	—	—	—	—	—	—	218	33		
34	Тобольскій.	—	—	—	—	—	—	—	—	—	—	—	—	—	—	—	—	34		
35	Томскій.	11,805	324	—	431	—	—	4,477	1,814	—	—	—	—	—	—	—	2,793	35		
36	Тульскій.	9,703	379	103	—	—	—	4,504	4,642	—	—	—	—	—	—	—	89	36		
37	Уфимскій.	4,217	384	442	953	—	—	15,500	6,465	—	—	—	—	—	—	—	—	37		
38	Харьковскій.	49,045	—	—	—	—	—	3,272	1,290	—	—	—	—	—	—	—	—	38		
39	Херсонскій.	9,503	90	48	—	—	—	1,680	742	—	—	—	—	—	—	—	—	39		
40	Черниковскій.	3,078	—	—	1,064	—	—	6,250	3,892	—	—	—	—	—	—	—	—	40		
41	Ярославскій.	27,082	—	—	—	—	—	299,695	201,735	—	—	—	—	—	—	—	—	41		
Итого.		778,471	4,911	11,104	42,707	—	—	231,205	171,408	—	—	—	—	—	—	—	140,300	849,335		
То же въ 1899 году.		576,305	4,861	20,376	21,916	—	—	182,570	114,326	—	—	—	—	—	—	—	114,684	659,832		
» 1898 ».		488,740	4,384	2,891	28,694	—	—	1,144	875	—	—	—	—	—	—	—	112,204	542,930		
42	Арамаскій.	3,494	—	—	617	—	—	1,144	875	—	—	—	—	—	—	—	—	42		
43	Багумскій.	4,172	23	109	21	—	—	3,478	1,474	—	—	—	—	—	—	—	—	43		
44	Бугульминскій.	386	5	—	—	—	—	148	131	—	—	—	—	—	—	—	—	44		
45	Бѣлгородскій.	3,725	37	10	100	—	—	1,374	749	—	—	—	—	—	—	—	—	45		
46	Бѣльскій.	848	—	7	—	—	—	814	115	—	—	—	—	—	—	—	—	46		
47	Вольскій.	—	—	—	—	—	—	—	—	—	—	—	—	—	—	—	—	47		
48	Валтегорскій.	706	68	—	30	—	—	353	155	—	—	—	—	—	—	—	—	48		
49	Вяземскій.	1,597	60	254	538	—	—	1,308	694	—	—	—	—	—	—	—	—	49		
50	Гомельскій.	3,432	37	—	—	—	—	400	1,148	—	—	—	—	—	—	—	—	50		
51	Даниловскій.	—	—	—	—	—	—	—	—	—	—	—	—	—	—	—	—	51		
52	Елецкій.	—	—	—	—	—	—	—	—	—	—	—	—	—	—	—	—	52		
53	Енисейскій.	1,997	—	16	357	—	—	688	759	—	—	—	—	—	—	—	—	53		
54	Зарайскій.	4,217	34	25	1	—	—	412	3,098	—	—	—	—	—	—	—	—	54		
55	Кунгурскій.	972	—	12	—	—	—	503	77	—	—	—	—	—	—	—	—	55		
56	Малоярославскій.	451	—	—	—	—	—	4,240	591	—	—	—	—	—	—	—	—	56		
57	Менелинскій.	8,189	—	—	58	—	—	—	—	—	—	—	—	—	—	—	—	57		
58	Николаевскій.	390	1	—	—	—	—	—	—	—	—	—	—	—	—	—	—	58		
59	Новопротекскій.	—	—	—	—	—	—	—	—	—	—	—	—	—	—	—	—	59		
60	Осерскій.	—	—	—	—	—	—	—	—	—	—	—	—	—	—	—	—	60		
61	Петропавловскій.	—	—	—	—	—	—	—	—	—	—	—	—	—	—	—	—	61		
62	Ростовскій на Дону.	12,466	513	705	190	—	—	6,618	5,145	—	—	—	—	—	—	—	—	62		
63	Рыбинскій.	12,074	144	—	87	—	—	3,594	2,448	—	—	—	—	—	—	—	—	63		
64	Саранскій.	856	19	26	—	—	—	435	305	—	—	—	—	—	—	—	—	64		
65	Сарапульскій.	8,831	43	16	304	—	—	2,380	2,594	—	—	—	—	—	—	—	—	65		
66	Старорусскій.	1,987	31	—	30	—	—	1,250	293	—	—	—	—	—	—	—	—	66		
67	Суздальскій.	2,158	29	—	60	—	—	529	329	—	—	—	—	—	—	—	—	67		
68	Сызранскій.	2,591	—	72	359	—	—	1,452	1,133	—	—	—	—	—	—	—	—	68		
69	Тарскій.	—	—	—	946	—	—	460	82	—	—	—	—	—	—	—	—	69		
70	Тихвинскій.	—	—	—	—	—	—	—	—	—	—	—	—	—	—	—	—	70		
71	Тюменскій.	2,142	—	47	—	—	—	1,725	238	—	—	—	—	—	—	—	—	71		
72	Хвалыинскій.	3,965	—	—	65	—	—	1,282	914	—	—	—	—	—	—	—	—	72		
73	Челябинскій.	2,749	—	—	—	—	—	1,060	352	—	—	—	—	—	—	—	—	73		
Итого.		84,395	1,044	1,299	4,029	—	—	35,647	23,809	—	—	—	—	—	—	—	—	11,285	92,758	
То же въ 1899 году.		77,707	1,215	1,402	2,054	—	—	33,177	17,112	—	—	—	—	—	—	—	—	13,669	83,490	
» 1898 ».		68,454	919	3,366	1,088	—	—	35,794	13,210	—	—	—	—	—	—	—	—	10,192	76,652	
Всего		862,866	5,955	12,403	46,736	—	—	335,342	225,545	—	—	—	—	—	—	—	—	151,585	169,884	942,093
То же въ 1899 году.		654,012	6,076	21,778	23,970	—	—	264,382	188,520	—	—	—	—	—	—	—	—	128,353	114,921	743,342
» 1898 ».		557,194	5,303	6,257	29,782	—	—	218,364	127,545	—	—	—	—	—	—	—	—	122,396	101,558	619,602

1) Въ томъ числѣ остатокъ отъ прошлаго года (1899 г.) 231 р.







1234567890
ABCDEFGHIJKL
MNOPQRSTU
VWXYZ

