

03.02.93

1

## ЭКОНОМИЧЕСКАЯ КОНЬЮНКТУРА РОССИЙСКОЙ ФЕДЕРАЦИИ

2 - 9 февраля 1993 года

- сохранение высокого уровня темпа роста потребительских цен
- увеличение насыщенности продовольственного рынка
- повышение курса рубля

Анализ оперативной информации органов государственной статистики о наличии в продаже и розничных ценах на 70 продовольственных и 128 непродовольственных товаров в 132 городах России, а также результаты торгов на Московской межбанковской валютной бирже (ММВБ) позволяют сделать ряд выводов о динамике экономической конъюнктуры в Российской Федерации.

1. Темп роста потребительских цен понизился на 0,4% по сравнению с уровнем предыдущей недели - 6,0% - и составил 5,6%.

Темп роста цен на продовольственные товары заметно снизился - с 7,1% на предыдущей неделе до 4,5%.

Темп роста цен на непродовольственные товары резко вырос - на 2,5% - и составил 7,1%. Это максимальная величина за последние пять месяцев.

Еторой раз в этом году темп роста цен на непродовольственные товары превысил темп роста цен на продовольственные товары.

2. Индекс потребительских цен к 03.03.92 составил 709%, в том числе на продовольственные товары - 772%, на непродовольственные товары - 626%.

3. За прошедшую неделю наиболее высокими темпами дорожали водка - на 8,1%, а также молочные продукты и сыры - на 7,7%. В наименьшей степени повысились цены на картофель - на 0,3%, а также на соль, крупяные и макаронные изделия, сахар и муку - на 1,0-1,6%, а на фрукты цены даже снизились на 0,7%.

4. По сравнению с концом января 1992 года наиболее значительно - в 18,0-19,4 раза - подорожали сахар, кондитерские изделия и чай, рыба и рыбные продукты. В наименьшей степени - в 5,9-6,6 раза - цены выросли на овощи и овощные продукты, мясо и мясные продукты, фрукты.

5. Индекс насыщенности потребительского рынка увеличился на 1,1% по сравнению с предыдущей неделей и составил 66,9%, достигнув рекордного уровня за весь наблюдаемый период. Индекс насыщенности продовольственного рынка повысился на 1,3% и составил 62,9%, а индекс насыщенности непродовольственного рынка повысился на 0,9% и составил 72,3%.

6. Средненедельный курс рубля вырос с 572 руб. за доллар до 560,5 руб. за дол. Объем торгов за неделю остался практически на том же уровне - 116,4 млн. дол. (116,2 млн. дол. на предыдущей неделе), а объем торгов в рублях даже снизился с 66,4 млрд. руб. до 65,2 млрд. руб. Продолжает падать первоначальный спрос на валюту. Он составил 109,6 млн. дол. по сравнению со 113,4 млн. дол. на предыдущей неделе. Превышение предложения валюты над спросом на нее стало более значительным - 19 млн. дол.

#### Выводы

Экономическая ситуация продолжает оставаться крайне неустойчивой. Темп роста потребительских цен по-прежнему остается на очень высоком уровне. Стабилизация валютного курса является временной и, очевидно, в ближайшее время сменится его очередным падением.

Табл.1. ТЕМПЫ РОСТА ПОТРЕБИТЕЛЬСКИХ ЦЕН  
к уровню предыдущей недели

Показатели	19.01	26.01	2.02	9.02
Всего	106.3	103.6	106.0	105.6
Продовольственные товары	107.6	102.1	107.1	104.5
Непродовольственные товары	104.5	105.6	104.6	107.1

Табл.2. ИНДЕКСЫ ПОТРЕБИТЕЛЬСКИХ ЦЕН к 03.03.92

Показатели	19.01	26.01	2.02	9.02
Всего	613.8	633.9	672.5	709.0
Продовольственные товары	675.1	689.6	738.3	771.5
Непродовольственные товары	532.7	560.1	585.4	626.3

Табл.3. ИНДЕКСЫ НАСЫЩЕННОСТИ ПОТРЕБИТЕЛЬСКОГО РЫНКА

Показатели	19.01	26.01	2.02	9.02
Всего	64.3	62.9	65.8	66.9
Продовольственные товары	58.9	58.6	61.5	62.9
Непродовольственные товары	71.4	68.6	71.4	72.3

Табл.4. ВАЛЮТНЫЙ КУРС

Недельные показатели	19-21.01	26-28.01	2-4.02	9-11.02
Валютный курс, руб./\$	483.3	569.8	572.0	560.5
Объем торгов, млн. \$	143.1	154.7	116.2	116.4
Объем торгов, млрд. руб.	69.1	88.2	66.4	65.2
Первоначальный спрос, млн. \$	166.5	171.7	113.4	109.6
Первоначальное предложение, млн. \$	114.2	105.1	121.4	128.6
Превышение спроса над предлож., млн. \$	52.3	66.6	-8.0	-19.0

Табл.5. ТЕМПЫ РОСТА ЦЕН  
к уровню предыдущей недели

ТОВАРНЫЕ ГРУППЫ	19.01	26.01	2.02	9.02
Водка	109.0	100.9	104.2	108.1
Молочные продукты и сыры	107.8	106.6	104.0	107.7
Кондитерские изделия и чай	105.9	104.1	104.4	105.3
Овощи и овощные продукты	103.0	100.0	101.3	105.0
Табак и спички	100.8	102.4	102.7	104.6
Жиры пищевые	108.0	104.4	112.8	104.5
Яйца	101.0	105.7	108.9	103.5
Хлебо-булочные изделия	102.1	101.4	102.5	103.4
Мясо и мясные продукты	107.4	101.5	108.7	102.7
Рыба и рыбные продукты	114.4	106.7	101.2	102.1
Мука	103.6	104.0	101.0	101.8
Сахар	102.4	105.3	104.8	101.7
Крупяные и макаронные изделия	104.3	102.4	102.0	101.5
Соль	100.1	107.3	105.8	101.0
Картофель	106.3	98.0	100.4	100.3
Фрукты	105.8	96.0	103.0	99.3
ВСЕГО	107.6	102.1	107.1	104.5

Табл.6. ИНДЕКСЫ ЦЕН  
к 21.01.92 (21.01=100%)

ТОВАРНЫЕ ГРУППЫ	19.01	26.01	2.02	9.02
Сахар	1732.6	1824.0	1910.8	1943.0
Кондитерские изделия и чай	1674.0	1742.8	1820.1	1915.8
Рыба и рыбные продукты	1630.4	1739.4	1760.4	1798.1
Соль	1410.7	1514.3	1602.4	1619.0
Табак и спички	1361.1	1394.0	1431.5	1496.8
Крупяные и макаронные изделия	977.4	1000.7	1020.4	1036.1
Жиры пищевые	837.7	874.9	987.0	1031.3
Хлебо-булочные изделия	953.0	966.4	990.9	1024.9
Молочные продукты и сыры	832.7	887.8	923.1	993.8
Мука	807.4	839.8	848.4	863.8
Водка	759.5	766.6	798.9	863.4
Картофель	799.1	783.5	786.9	788.9
Яйца	631.5	667.2	726.3	751.6
Фрукты	669.3	642.6	662.1	657.6
Мясо и мясные продукты	559.1	567.8	616.9	633.3
Овощи и овощные продукты	550.9	551.1	558.3	586.1
ВСЕГО	696.4	711.3	761.6	795.7

Граф-1. ТЕМПЫ РОСТА ПОТРЕБИТЕЛЬСКИХ ЦЕН  
к уровню предыдущей недели, %

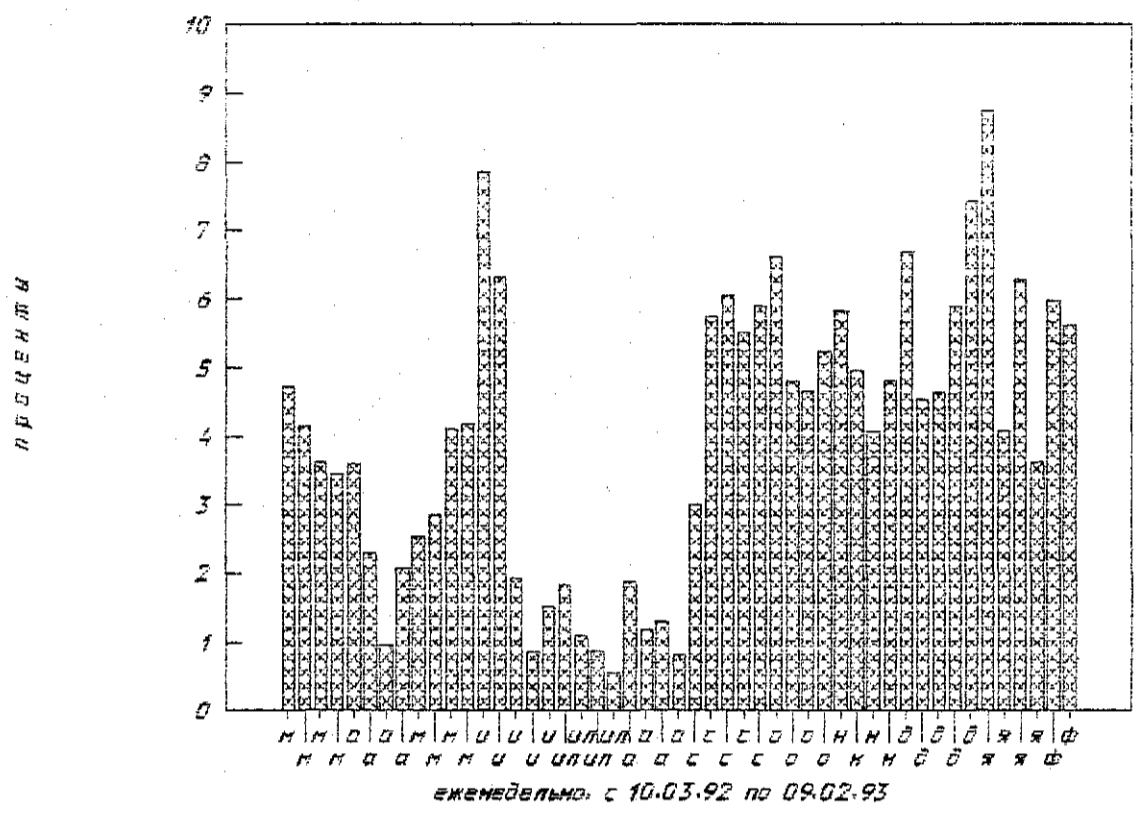
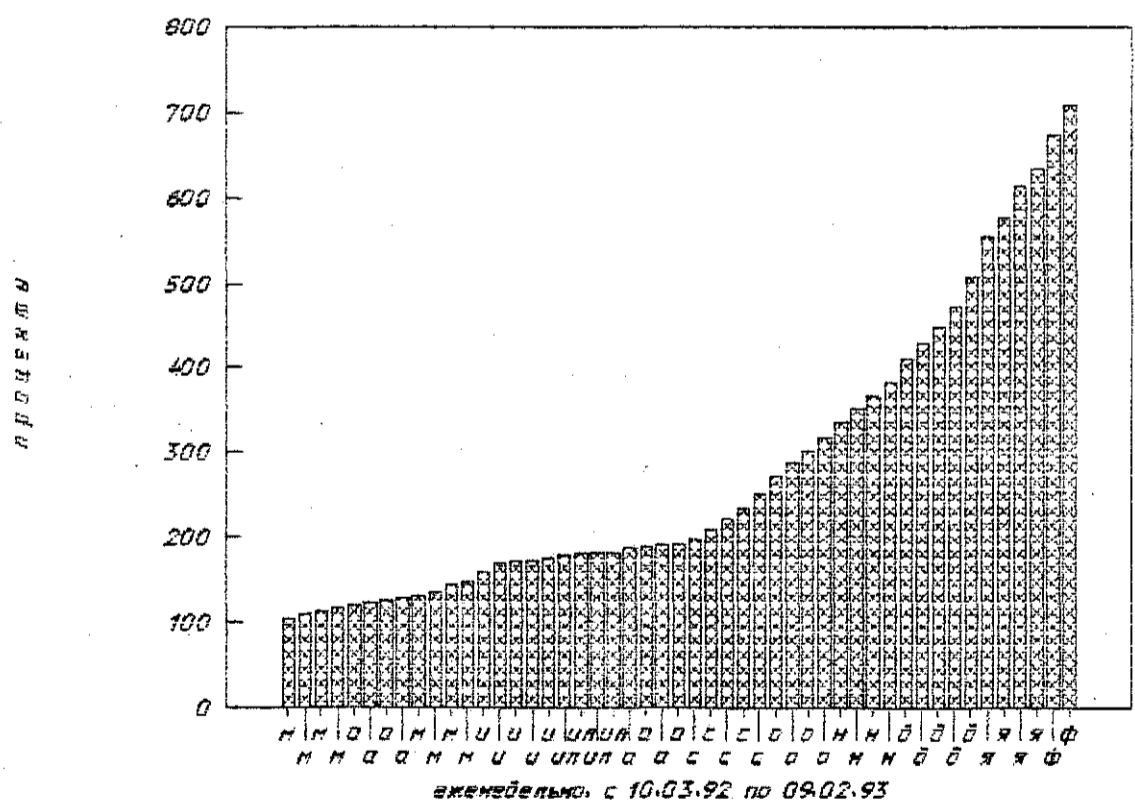


График 2. ИНДЕКС ПОТРЕБИТЕЛЬСКИХ ЦЕН  
к 03.03.92, %



Граф.3. ИЗМЕНЕНИЕ ИНДЕКСА НАСЫЩЕННОСТИ  
ПРОДОВОЛЬСТВЕННОГО РЫНКА %

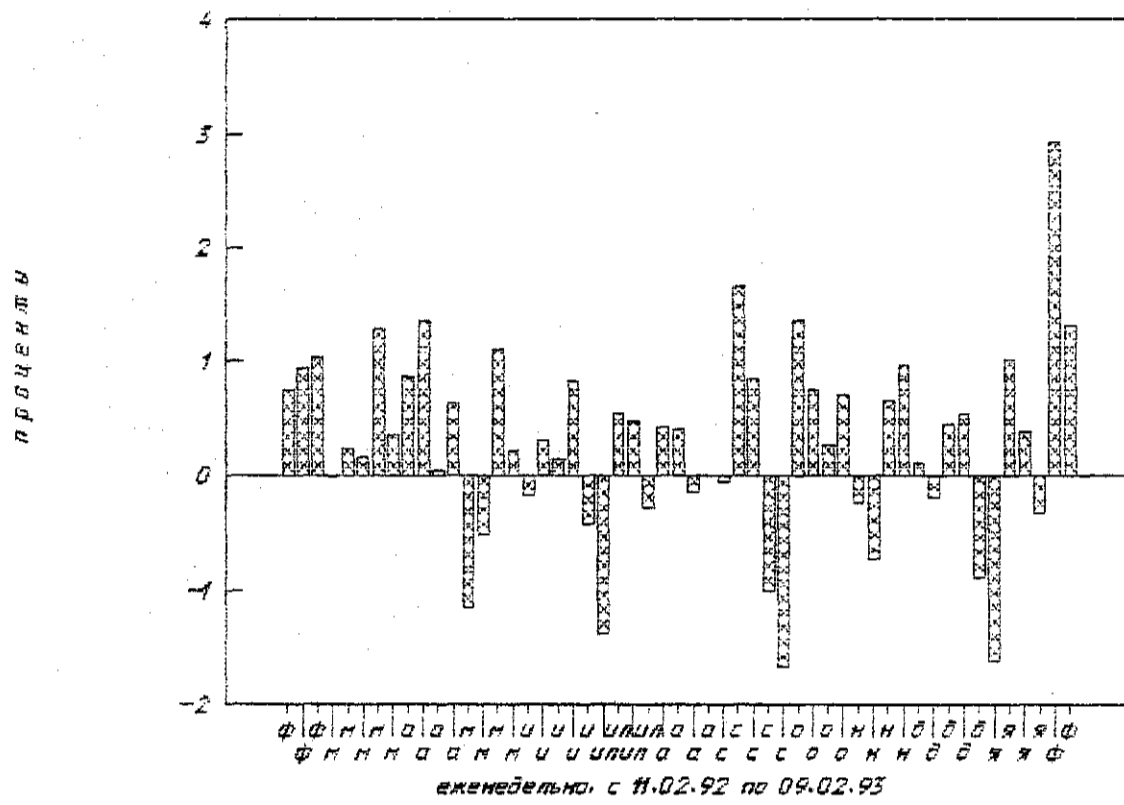


График 4 ИНДЕКС НАСЫЩЕННОСТИ  
ПРОДОВОЛЬСТВЕННОГО РЫНКА %

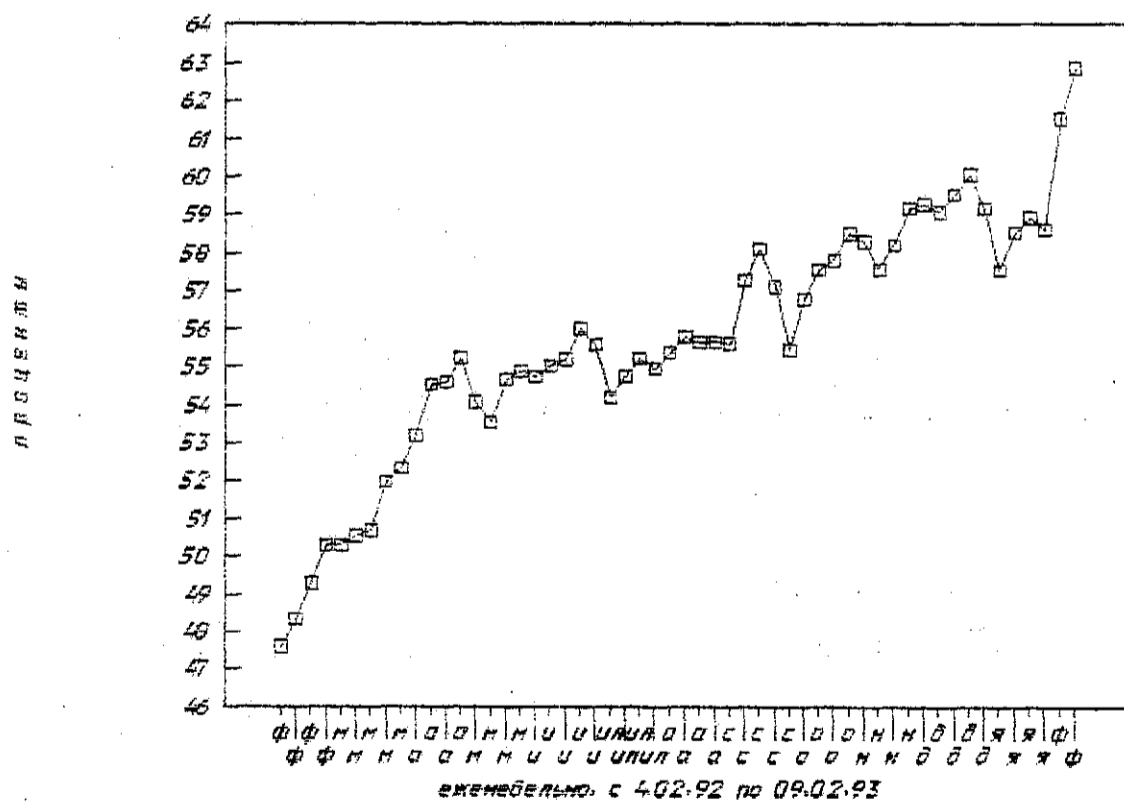


График 5. ВАЛЮТНЫЙ КУРС НА ММВБ  
средний за неделю. руб./дол.

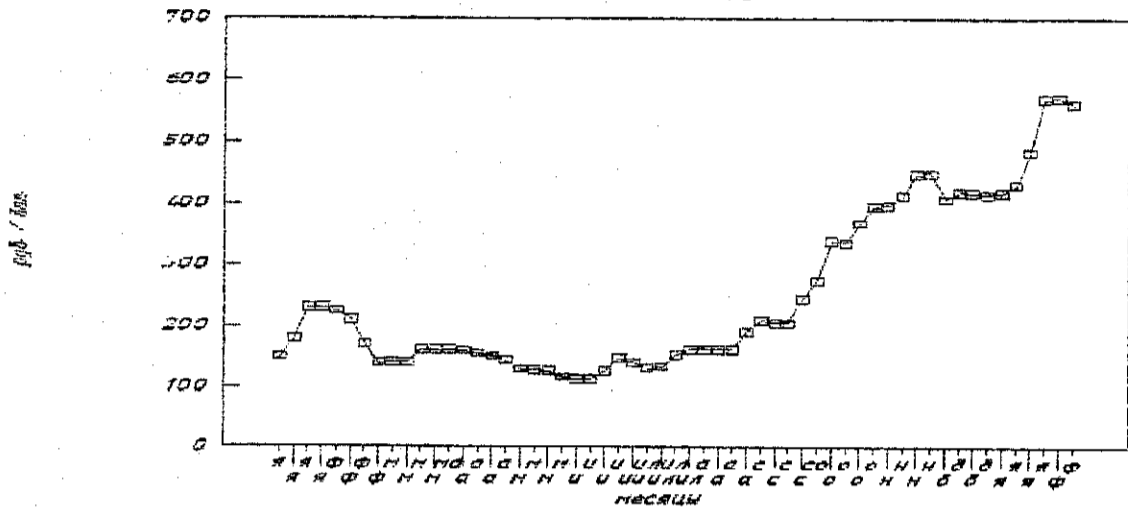


График 6. ОБЪЕМ ТОРГОВ НА ММВБ  
за неделю. млрд. руб.

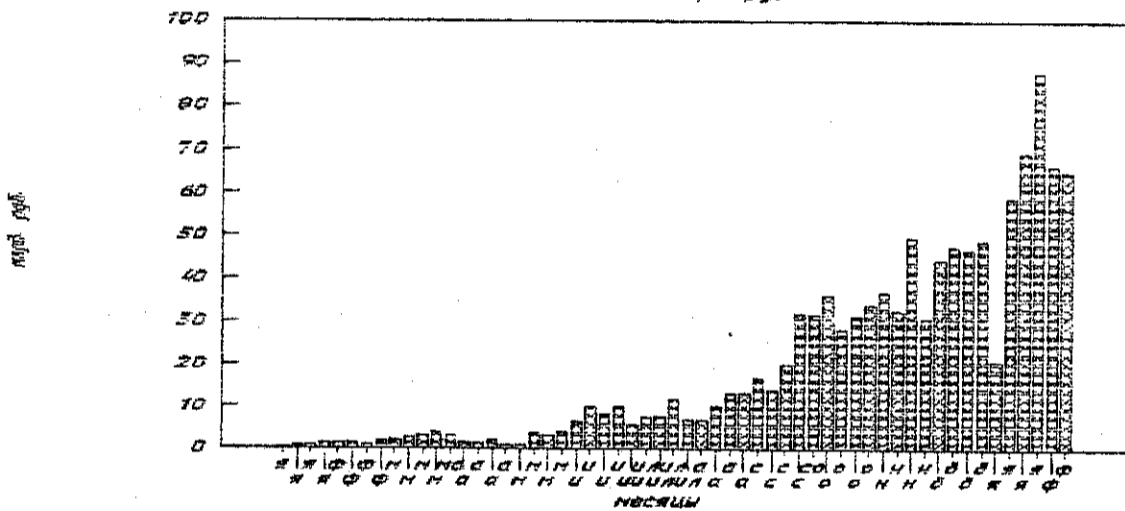
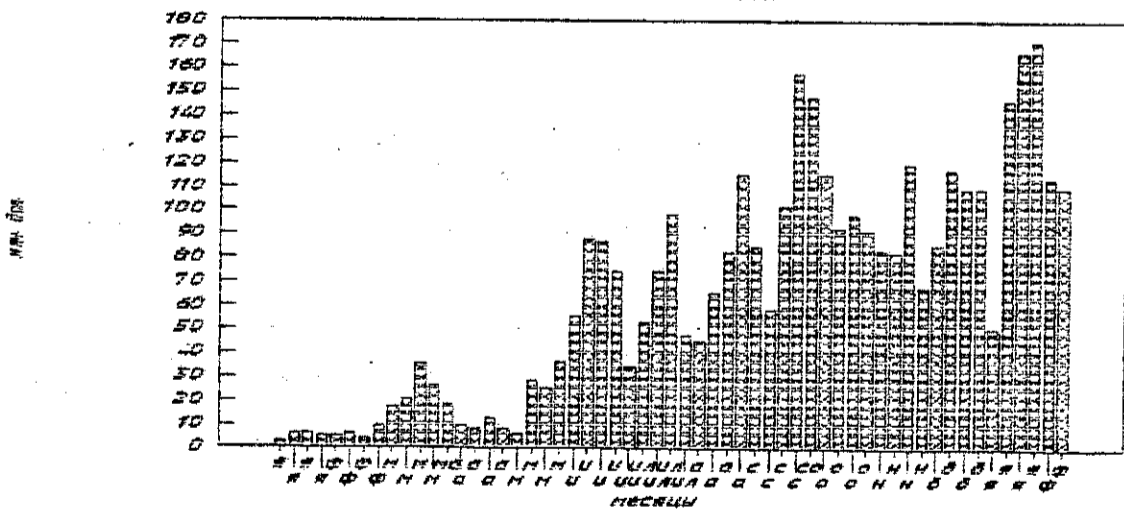
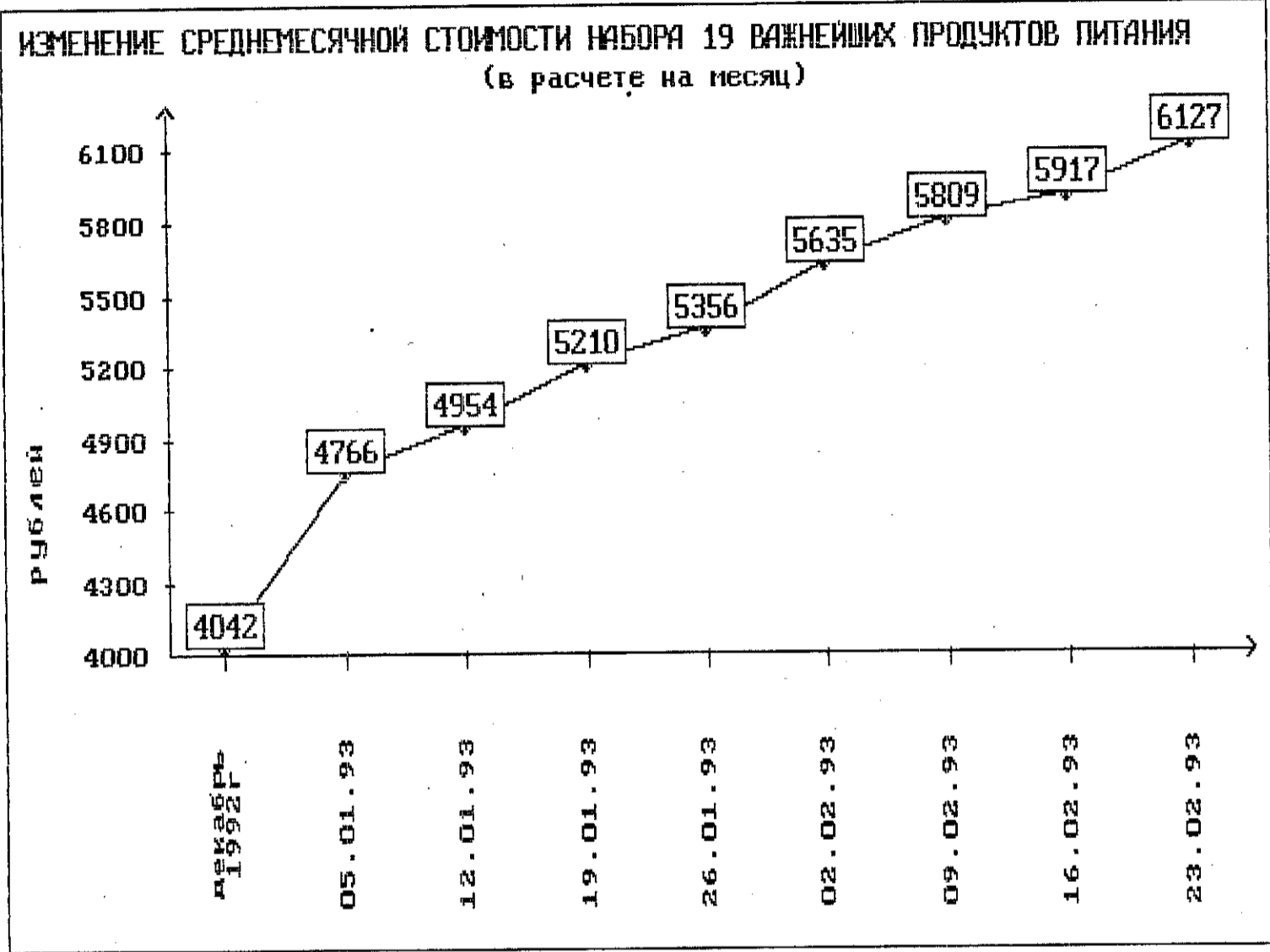


График 7. ПЕРВОНАЧАЛЬНЫЙ СПРОС НА ММВБ  
за неделю. млн. дол.

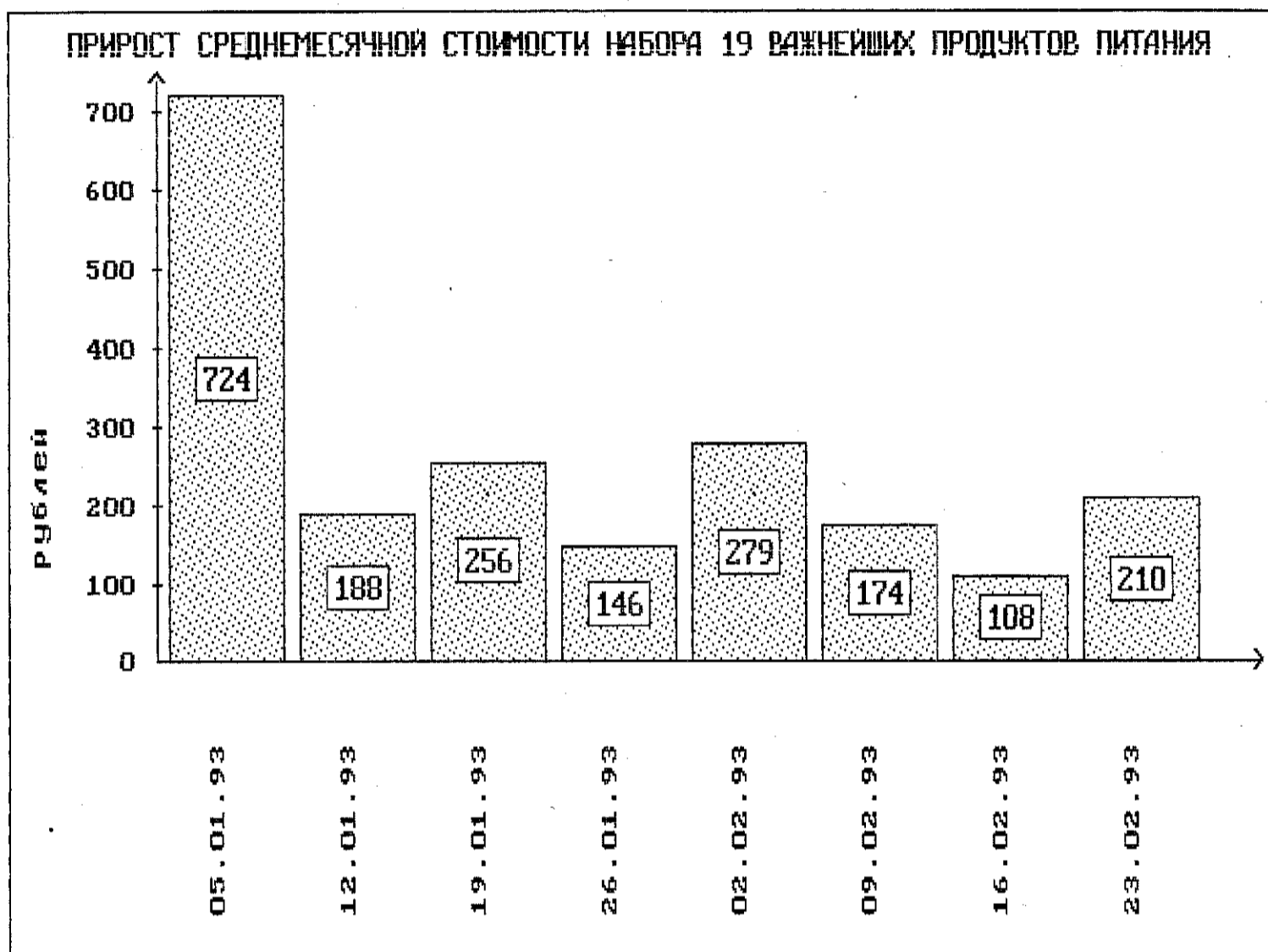


1993

Приложение № 10







Приложение № 12

Отношение цен на отдельные продукты питания  
к ценам на говядину в России и США

в процентах

НАИМЕНОВАНИЕ ТОВАРА	Россия /рублей/		С Ш А /долларов /
	28 января 1992 г.	23 февраля 1993 г.	в январе 1991 г.
Говядина	100,0	100,0	100,0
Свинина	101,2	129,2	134,3
Колбаса полукопченая	173,8	184,6	96,7
Скумбрия морож., охлад.	15,9	64,3	
Филе рыбное из скумбрии	35,6	106,5	83,5
Масло животное	147,6	208,6	78,8
Масло растительное	29,3	66,5	37,1
Маргарин	41,8	87,2	34,5
Молоко пастеризованное	2,5	9,8	13,9
Кефир	2,2	11,4	43,8
Сыр сычужный твердый	171,6	183,7	130,7
Яйца куриные	21,7	30,4	15,2
Сахар-песок	14,7	42,3	16,1
Хлеб пшеничный из муки в/с	7,5	11,7	28,2
Рис	11,5	26,8	19,9
Овсяная крупа	14,6	23,2	9,8
Горох	7,2	17,0	29,5
Макаронь из муки в/с	14,2	24,7	33,6
Водка	110,9	174,8	180,8
Картофель	7,0	9,3	12,8
Капуста	7,3	9,4	12,8
Лук репчатый	13,6	9,9	15,2
Морковь	6,6	10,4	14,8
Яблоки	38,2	43,1	30,6

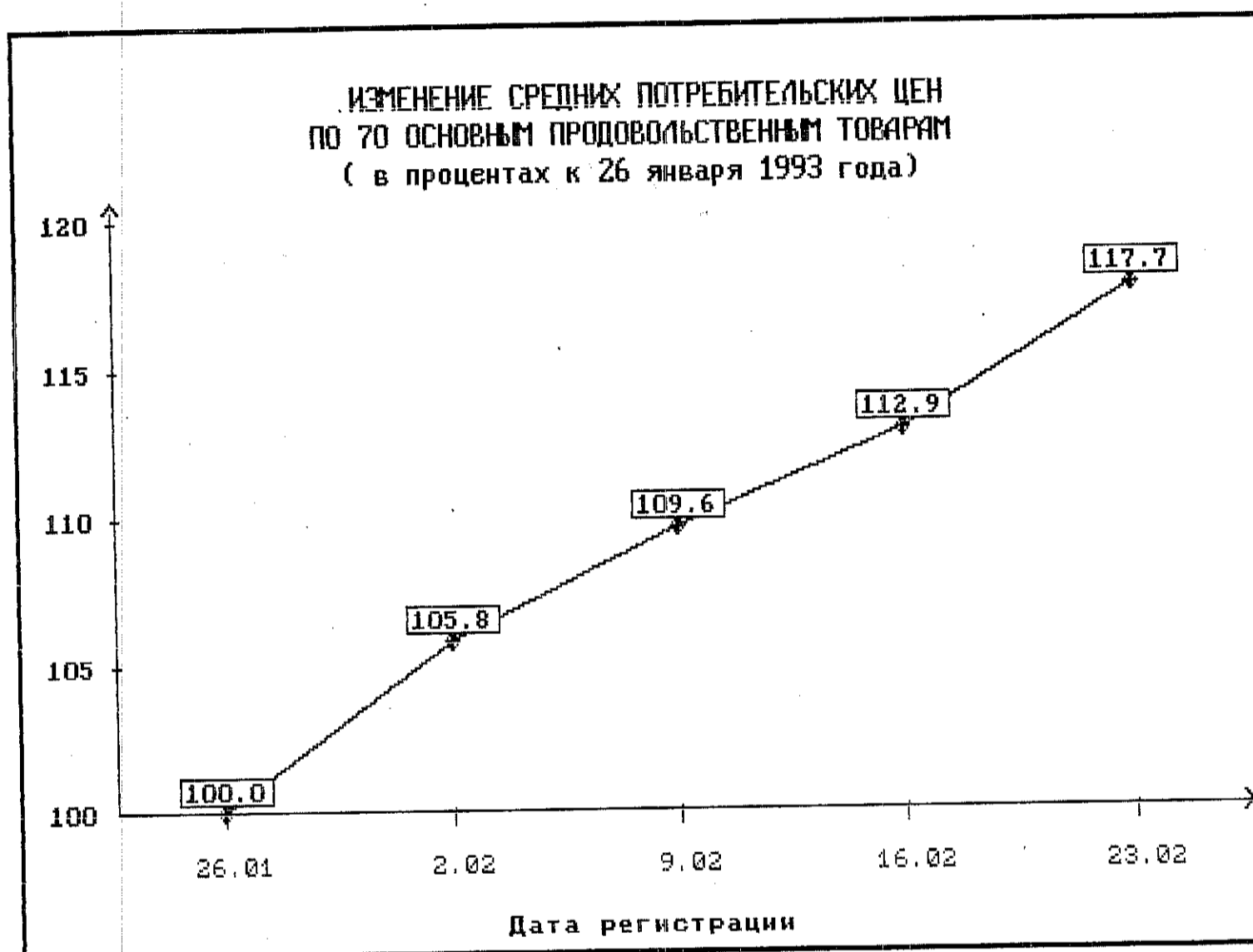
Справочно:  
(по состоянию на  
3 марта 1992г.)

	Пропорции цен		Пропорции цен	
	сблизи- лись	удали- лись	сблизи- лись	удали- лись
Из общего количества приведенных продуктов: число позиций	11	11	17	5
в процентах к общему числу приведенных позиций	50	50	77	23

Приложение № 13

Изменение средних потребительских цен  
за неделю на основные продовольственные товары  
(в процентах к их уровню на предыдущую дату)

	2 февра- ля	9 февра- ля	16 февра- ля	23 февра- ля	В целом за последние четыре недели
Всего	105.8	103.6	103.0	104.2	117.7
в т.ч.					
Говядина	106.0	102.9	102.4	105.7	118.1
Свинина	110.5	101.1	104.8	106.8	125.1
Колбаса вареная	108.1	106.3	105.8	104.8	127.5
Колбаса полукопченая	107.5	104.5	106.2	103.2	123.1
Масло животное	113.4	103.8	108.4	103.5	132.0
Масло растительное	104.6	100.6	102.9	103.3	111.8
Маргарин	113.3	104.5	103.3	106.5	130.2
Молоко	110.7	107.2	105.8	102.1	128.2
Кефир	112.4	107.3	105.0	102.5	129.8
Сметана	110.5	105.2	98.6	106.0	121.5
Творог жирный	105.1	101.4	93.7	103.9	103.7
Сыр сычужный	102.7	105.8	100.9	114.4	125.4
Водка	103.9	107.1	102.8	102.4	117.2
Картофель	100.7	100.2	93.1	108.8	102.2
Яйца куриные	109.0	102.9	101.9	100.2	114.5
Сахар-песок	104.7	101.3	104.3	103.4	114.4
Чай	102.8	108.8	101.2	101.8	115.2
Мука пшеничная	102.0	100.9	101.1	104.2	108.4
Хлеб ржано-пшеничный	102.1	102.9	101.5	102.7	109.5
Хлеб пшеничный из муки высшего сорта	100.0	106.1	101.9	100.6	108.8
Хлеб пшеничный из муки I и II сорта	101.7	102.4	98.6	102.2	105.0
Сухари	101.9	103.7	103.1	103.8	113.1
Рис	101.3	101.5	101.6	103.2	107.8
Манная крупа	107.2	99.7	103.1	100.5	110.7
Пшено	100.9	100.8	100.1	105.5	107.4
Гречневая крупа	106.3	100.6	103.6	103.4	114.5
Овсяная крупа	100.6	100.2	103.5	104.5	109.1
Вермишель	100.0	103.7	100.5	102.1	106.4
Соль	107.8	100.4	99.1	100.6	107.9



15.1.93